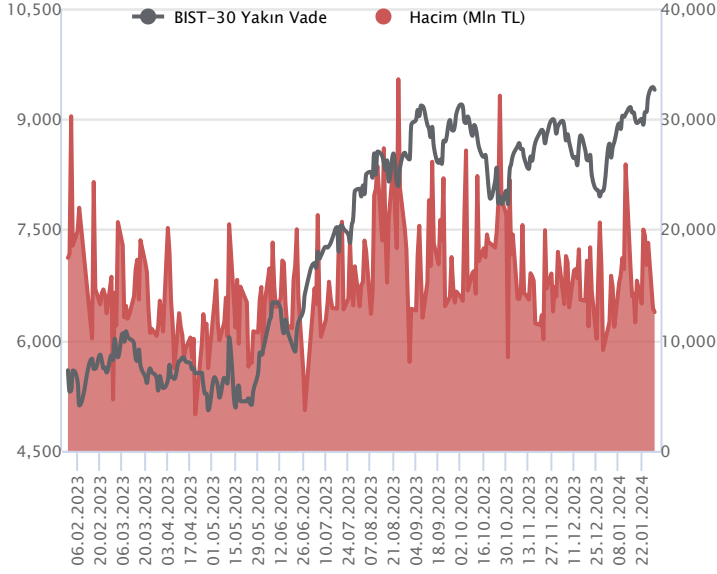


Sözleşme Kodu	Vade Ayı	Uzlaşma Fiyatı	Önceki Uzlaşma Fiyatı	Değişim	Değişim Puan	Gün İçi Yüksek	Gün İçi Düşük	İşlem Miktarı	İşlem Hacim	Açık Pozisyon	Açık Pozisyon Değişimi	Vadeye Kalan Gün Sayısı	Takasbank Başlangıç Teminatı %
F_XU0300224	29.02.2024	9,397.00	9,412.75	-0.17 %	-15.75	9,443.50	9,350.00	133,402.00	12,545,044,515.00	266,365.00	-4,036.00	30	14
F_XU0300424	30.04.2024	9,814.25	9,836.00	-0.22 %	-21.75	9,865.00	9,779.00	1,202.00	118,126,672.50	2,062.00	34.00	91	14

ENDEKS KONTRATLARI

BIST 30 Yakın Vadeli Kontratı



Şubat vadeli endeks sözleşmesi 9.350,00 ile 9.443,50 seviyeleri arasında hareket ederek günü %0,17 oranında sınırlı bir kayıpla 9.397,00 uzlaşma fiyatından tamamladı. Son günlerde pozitif bir seyrin etkili olduğu ve yükselişlerin kaydedildiği sözleşmede dün dalgalı bir fiyatlama kaydedildi. Akşam seans kapanışı da 9.397,00 puandan gerçekleşti. Bugün sona erecek Fed toplantısında faiz oranlarında bir değişim beklenmezken, Fed Başkanı Powell'in mesajları son derece kritik olacak. ABD borsaları dün günü karışık kapanışlarla tamamlarken, ABD vadeliinde bu sabah hafif satıcılı bir fiyatlama etkili oluyor. Asya piyasalarında karışık bir görünüm hâkim. Avrupa vadeli ve CFD endeksleri yatay açılışlara işaret ediyor. Şubat vadeli sözleşmenin güne yatay bir başlangıç yapmasını bekliyoruz.

Sözleşmede 9.446,75 zirve seviyesi üzerinde 9.480 pivot seviyesi ile 9.500 ilk önemli direnç noktaları olup, psikolojik öneme sahip 9.500 üzerindeki tutunmalarda alımlar yeni bir ivme kazanabilir. Bu durumda 9.620 pivot seviyesine doğru yükselişler yaşanabilir. Olası kâr satışlarında ise 9.350 ve 9.289 seviyeleri kısa vadeli destek noktalarıdır. Önceki zirve seviyesi olan 9.289 altında düzeltme eğiliminin hız kazandığı ve 9.229 – 9.200 destek bölgesine doğru geri çekilmelerin yaşandığı görülebilir.

Endeks - 30 Yakın Vade Aracı Kurum Dağılımı Günlük Değişim

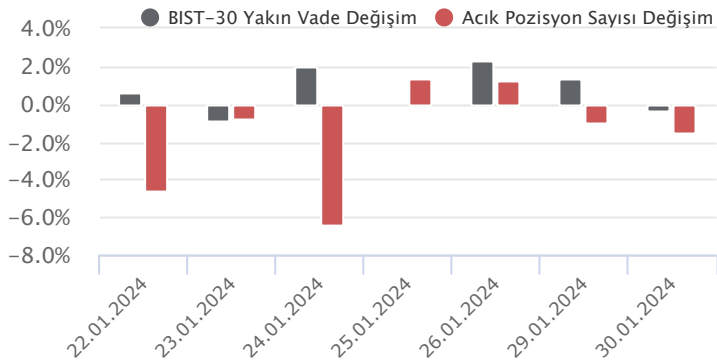
Long			Short		
Kurum	Net Lot	Pay (%)	Kurum	Net Lot	Pay (%)
İş Yatırım	8.243	41	Yapı Kredi Yatırım	7.640	38
Bank of America	4.096	20	Garanti BBVA	6.857	34
Halk Yatırım	2.348	12	Yatırım Finansman	1.354	7
Teb Yatırım	2.157	12	QNB Finans Yatırım	603	3
Ak Yatırım	1.174	6	Gedik Yatırım	585	3
Diğer	2.137	11	Diğer	3.116	16

İlk 5 Kurum Alım Ağırlıklı

Endeks - 30 Yakın Vade Aracı Kurum Dağılımı Tüm Vade

Long			Short		
Kurum	Net Lot	Pay (%)	Kurum	Net Lot	Pay (%)
Teb Yatırım	94.741	68	İş Yatırım	72.061	52
Tacirler Yatırım	10.632	8	HSBC Yatırım	19.374	14
Halk Yatırım	10.407	8	Garanti BBVA	9.071	7
İfo Yatırım	9.005	7	Yapı Kredi Yatırım	9.049	7
Deniz Yatırım	5.541	4	Meksa Yatırım	7.114	5
Diğer	8.774	6	Diğer	22.417	16

İlk 5 Kurum Alım Ağırlıklı

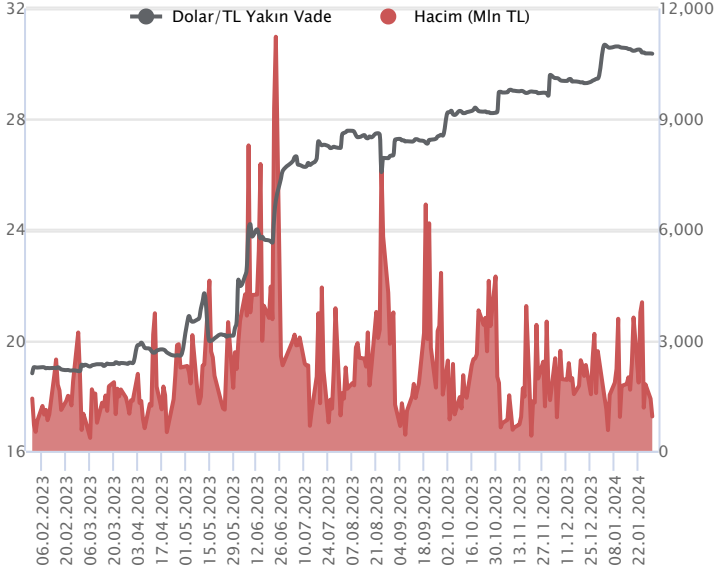


Fiyat (%) Açık Pozisyon (%) Yorum

Artış	Artış	Yükselişin devamlılığı için sinyal olarak kabul edilebilir.
Artış	Azalış	Yükselişin desteklenmediğini gösterir.
Azalış	Artış	Düşüşlerin devamlılığı için sinyal olarak kabul edilebilir.
Azalış	Azalış	Düşüşlerin desteklenmediğini gösterir.

Sözleşme Kodu	Vade Ayı	Uzlaşma Fiyatı	Önceki Uzlaşma Fiyatı	Değişim	Değişim Puan	Gün İçi Yüksek	Gün İçi Düşük	İşlem Miktarı	İşlem Hacim	Açık Pozisyon	Açık Pozisyon Değişimi	Vadeye Kalan Gün Sayısı	Takasbank Başlangıç Teminatı %
DÖVİZ KONTRATLARI													
F_EURTRY0124	31.01.2024	32.8967	32.8648	0.10 %	0.03	32.9755	32.8111	321	10,557,353	4,906	-33	1	14
F_EURTRY0224	29.02.2024	34.0013	33.8808	0.36 %	0.12	34.0130	33.8728	430	14,613,455	15,495	23	30	14
F_EURUSD0124	31.01.2024	1.0840	1.0808	0.30 %	0.00	1.0855	1.0812	5,441	178,408,422	13,470	-4,964	1	4
F_EURUSD0224	29.02.2024	1.0869	1.0832	0.34 %	0.00	1.0883	1.0837	5,187	170,629,479	20,021	3,110	30	4
F_USDTRY0124	31.01.2024	30.3572	30.3756	-0.06 %	-0.02	30.3846	30.3458	30,712	932,528,144	298,398	-19,805	1	14
F_USDTRY0224	29.02.2024	31.2720	31.2882	-0.05 %	-0.02	31.3076	31.2436	35,709	1,116,852,839	873,837	23,826	30	14

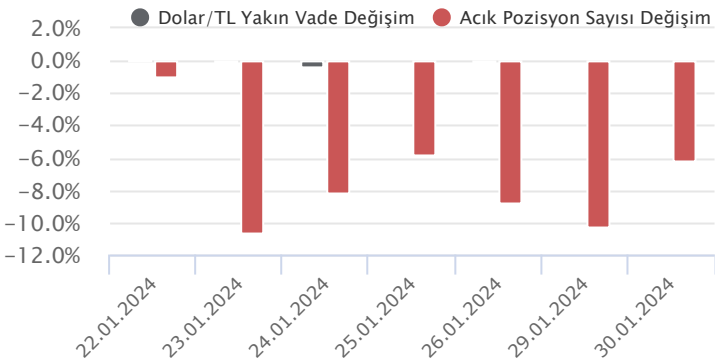
Dolar/TL Yakın Vadeli Kontratı



Ocak vadeli Dolar/TL sözleşmesi dün 30,3458 ile 30,3846 seviyeleri arasında dalgalanarak günü yüzde 0,06'lık düşüşle 30,3572 uzlaşma fiyatından tamamladı. Yurt içerisinde ekonomik güven endeksi ocakta 3,1 puan artış kaydederek 99,4 seviyesine yükseldi. IMF, Türkiye'nin 2024 büyüme beklentisini yüzde 3,1 olarak güncelledi. ABD tarafında ise CB tüketici güven endeksi ocakta 108,0'den 114,8'e yükselirken, beklentilerin hafif altında kaldı. Ülkede JOLTS açık iş sayısı aralıkta 9.026 milyon ile beklentilerin üzerinde artış kaydederek pozitif görünüm sergiledi. Açıklanan verilerin fiyatlamalara etkisi olmadı diyebiliriz. Bugün yurt içerisinde dış ticaret dengesi ve yabancı ziyaretçi sayısı, ABD'de ise ADP özel sektör istihdam değişikliği takip edilecek. Vadeli piyasa kapanışı sonrası ise Fed'in faiz kararı ve Fed Başkanı J. Powell'in basın konferansı piyasalar tarafından yakından izlenecek. Bu görünüm altında Dolar/TL spot kuru, bu sabah saat 08:20 itibariyle 30,37'li seviyelerde hareket ediyor. Dolar endeksi ise 103,59 civarlarında bulunuyor. Bugün ocak vadeli Dolar/TL sözleşmesinde vade sonu olması nedeniyle gün içi anlık volatil hareketler görülebilir.

Dolar/TL Yakın Vade Aracı Kurum Dağılımı Günlük Değişim					
Long			Short		
Kurum	Net Lot	Pay (%)	Kurum	Net Lot	Pay (%)
İş Yatırım	8.624	43	Oyak Yatırım	7.367	37
Deutsche Bank	3.444	17	Alternatif Yatırım	5.049	25
Yapı Kredi Yatırım	2.228	11	Ünlü Menkul	1.994	10
Finansbank	2.000	10	İnfo Yatırım	1.418	7
Gedik Yatırım	1.998	10	Odea Bank	1.100	6
Diğer	1.590	8	Diğer	2.956	15
İlk 5 Kurum Alım Ağırlıklı					

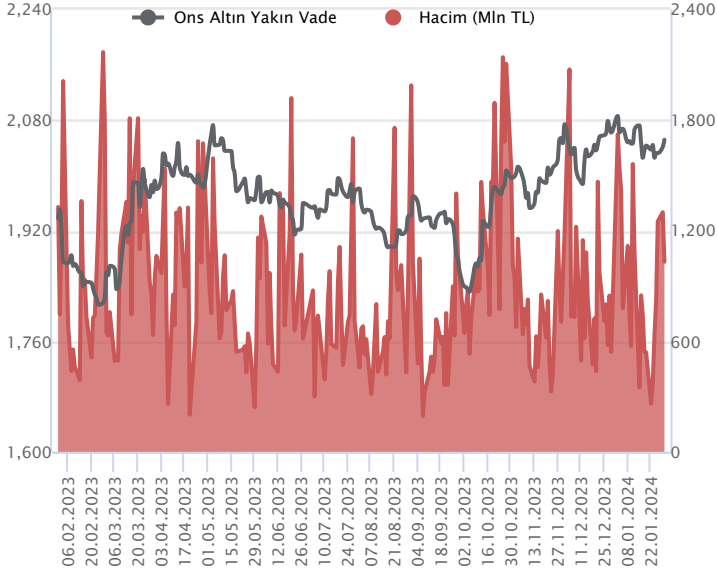
Dolar/TL Yakın Vade Aracı Kurum Dağılımı Tüm Vade					
Long			Short		
Kurum	Net Lot	Pay (%)	Kurum	Net Lot	Pay (%)
Garanti BBVA	85.689	31	Bank of America	85.443	31
Deniz Yatırım	36.623	13	Finansbank	46.977	17
Ak Yatırım	31.312	12	Akbank	41.851	15
Denizbank	18.620	7	İş Bankası	33.338	12
Yapı Kredi Yatırım	16.872	6	Fibabank	29.820	11
Diğer	84.069	31	Diğer	36.949	14
İlk 5 Kurum Satım Ağırlıklı					



Fiyat (%)	Açık Pozisyon (%)	Yorum
Artış	Artış	Yükselişin devamlılığı için sinyal olarak kabul edilebilir.
Artış	Azalış	Yükselişin desteklenmediğini gösterir.
Azalış	Artış	Düşüşlerin devamlılığı için sinyal olarak kabul edilebilir.
Azalış	Azalış	Düşüşlerin desteklenmediğini gösterir.

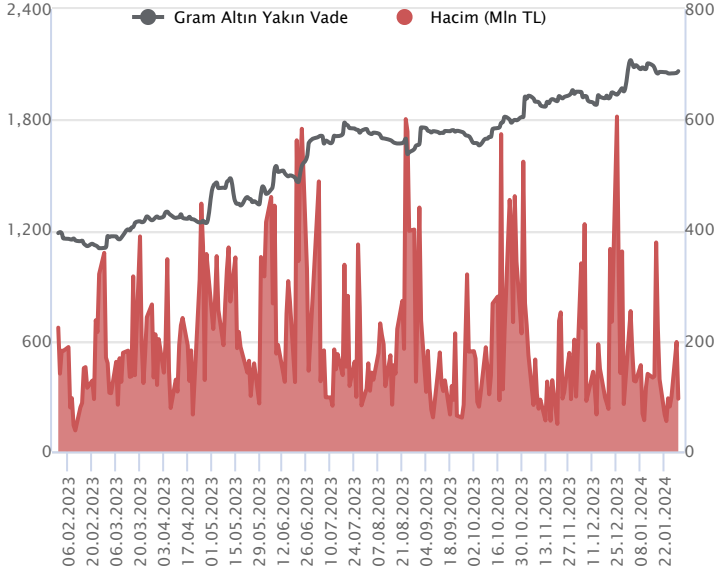
Sözleşme Kodu	Vade Ayı	Uzlaşma Fiyatı	Önceki Uzlaşma Fiyatı	Değişim	Değişim Puan	Gün İçi Yüksek	Gün İçi Düşük	İşlem Miktarı	İşlem Hacim	Açık Pozisyon	Açık Pozisyon Değişimi	Vadeye Kalan Gün Sayısı	Takasbank Başlangıç Teminatı %
ALTIN KONTRATLARI													
F_XAUTRYM0224	29.02.2024	2,066.490	2,049.870	0.81 %	16.62	2,071.030	2,056.000	46,172	95,208,578	1,010,482	1,327	30	14
F_XAUTRYM0424	30.04.2024	2,220.740	2,207.450	0.60 %	13.29	2,225.000	2,207.520	16,942	37,519,992	116,053	5,809	91	14
F_XAUUSD0224	29.02.2024	2,055.150	2,037.900	0.85 %	17.25	2,061.450	2,045.250	16,597	1,030,842,764	73,953	-478	30	8
F_XAUUSD0424	30.04.2024	2,075.350	2,057.000	0.89 %	18.35	2,079.000	2,063.100	854	53,524,097	2,265	64	91	8

ONS ALTIN Yakın Vadeli Kontratı



Şubat vadeli ons altın sözleşmesi dün 2045,25-2061,45\$ arasında seyrederek, günü yüzde 0,85 yükselişle 2055,15\$ uzlaşma fiyatından kapattı. Spot piyasada saat 08:30 itibariyle ons altın 2033\$ seviyesinde bulunuyor. Sözleşme için mevcut stratejimizi koruyoruz. Sözleşmede 2035-2054\$ arasını nötr olarak izliyoruz. Sözleşme için 2054\$ direncinin üzerinde kapanışlarda 2033\$ stop seviyesi eklenecek 2095\$ seviyesi değerlendirilebilir. Geri çekilmelerde 2035\$ destek noktası olurken, bu destek altı kapanışlarda 2055\$ stop seviyesi olmak koşuluyla 1994\$ seviyesi takip edilebilir. Bugün ABD'de majör veriler takip edilecek. İlk olarak, ocak ayına yönelik ADP özel sektör istihdam değişimi açıklanacak. Sonrasında gözler Fed toplantısında olacak. Fed'in faiz kararı bekleniyor. Bugünkü toplantı için Fed'in faizleri sabit bırakması beklenirken, karar metnindeki tonlaması önemli. Faiz indirimiyle ilgili beklentilerin konuşulduğu bu dönemde, Fed'in bu konuya nasıl yaklaşacağı ve yılın kalanı için nasıl bir mesaj vereceği, piyasaların seyri açısından önemli olacaktır. Karar sonrasında Fed Başkanı Powell'in konuşması da yakından izlenecektir. Sözleşmede olası oynaklığa karşı yatırımcıların aktif bir kar al/zarar durdur seviyesi belirleyerek hareket etmeleri daha sağlıklı olabilir.

GRAM ALTIN Yakın Vadeli Kontratı

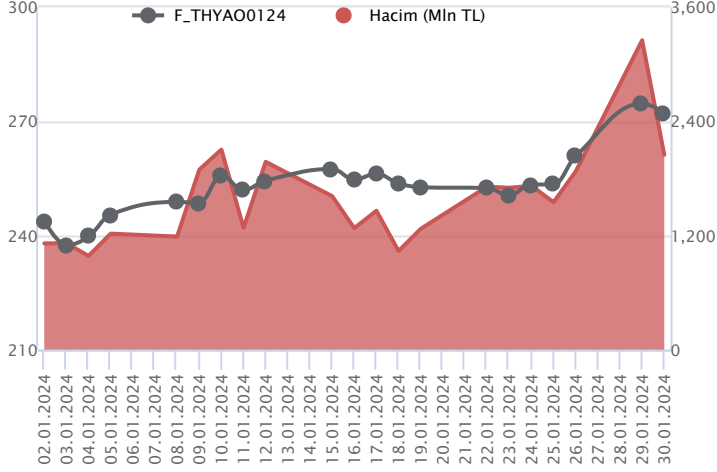


Şubat vadeli gram altın sözleşmesi dün 2056,00-2071,03 TL arasında dalgalanarak, günü yüzde 0,81 yükselişle 2066,49 TL uzlaşma fiyatından tamamladı. Spot piyasada saat 08:30 itibariyle gram altın 1985 TL, ons altın 2033\$ ve Dolar/TL kuru 30,36'lı seviyelerde işlem görüyor. Cumhurbaşkanı Yardımcısı Cevdet Yılmaz yapmış olduğu konuşmasında, önümüzdeki dönem özellikle dünyadaki konjonktürle de bağlantılı bakıldığında, Türkiye'ye ciddi bir fon akışı, hem finansal anlamda hem de doğrudan yatırımlar anlamında olacağını gördüğünü belirtti. Uluslararası Para Fonu (IMF) yayınladığı raporunda, Türkiye'nin büyüme beklentisini bu yıl için yukarı yönlü revize etti. Kuruluş, yüzde 3'ten yüzde 3,1'e çekti. TÜİK tarafından açıklanan ekonomik güven endeksi ocak ayında bir önceki aya göre yüzde 3,1 artışla 99,4 değerinde gerçekleşti. Bugün içeride aralık ayına yönelik dış ticaret dengesi açıklanacak. ABD'de veri takvimi yoğun. TSİ 16:15, ABD'de ADP özel sektör istihdam değişimi ocak ayı verisi ilan edilecek. TSİ 22:00, Fed'in faiz kararı ve TSİ 22:30 ise Fed Başkanı Powell'in konuşması takip edilecek. Fed'in bu ayki toplantısında bir değişiklik beklenmiyor. Karar metnindeki ifadeleri, Fed Başkanı Powell'in konuşması önemli olacaktır. Sözleşmede olası oynaklığa karşı yatırımcıların aktif bir kar al/zarar durdur seviyesi belirleyerek hareket etmeleri daha sağlıklı olabilir.

Sözleşme	Vade Ayı	Son Uzlaşma	Önceki Uzlaşma	Değişim %	Günün Düşüğü	Günün Yükselişi	İşlem Adedi	İşlem Hacmi
PAY VADELİ SÖZLEŞMELERİNDE EN FAZLA İŞLEM GÖRENLER								
F_THYAO0124	31.01.2024	272.310	274.720	-0.9 %	270.900	275.340	75,055	2,049,386,586
F_YKBNK0124	31.01.2024	21.620	21.400	1.0 %	21.480	21.830	706,583	1,528,599,215
F_EKGYO0124	31.01.2024	10.150	10.210	-0.6 %	10.050	10.390	1,414,890	1,444,418,682

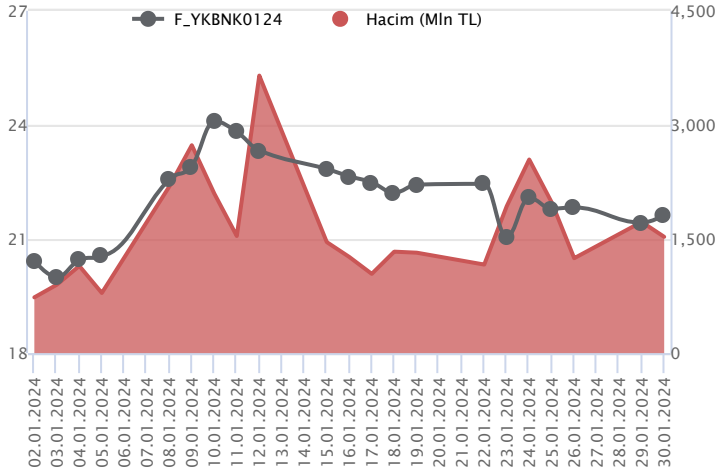
Pay vadeli sözleşmeleri, düşük teminatlarla yüksek tutarlı pozisyonlar almayı mümkün kılar. Pay vadeli sözleşmeleri ile ilgili daha detaylı bilgi almak için Marbaş Menkul Değerler A.Ş. ile iletişime geçebilirsiniz.

F_THYAO0124 Vadeli Kontratı



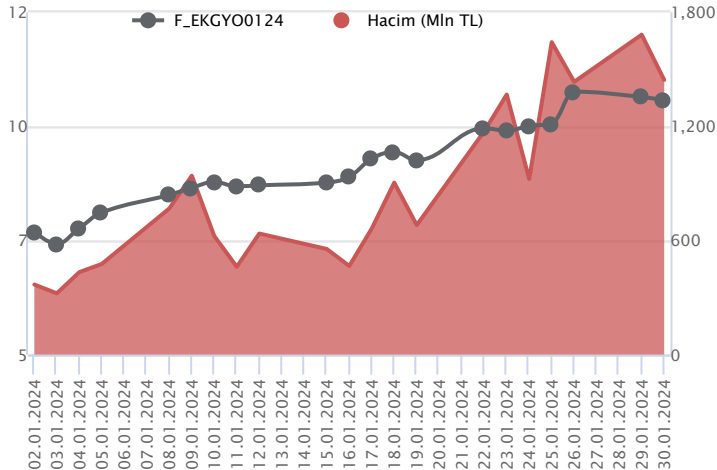
Endekste yatay pozitif kapanış yaşanırken, Ocak vadeli THYAO sözleşmesi 270,90 TL – 275,34 TL seviyeleri arasında dalgalanarak günü 272,31 TL uzlaşma fiyatından %0,9'luk kayıpla günü tamamladı. Negatif seyrin kaydedildiği sözleşmede bu haftaki fiyatlamayla zirvenin yenilendiği görülürken, yaşanan realizasyonlarda 272,00 TL altında kalıcılık sağlaması halinde baskının devam edeceği görüşündeyiz. Bu koşulun sağlanması halinde 270,10 TL ve 268,55 TL izlenen ilk destek noktalarıdır. Hissede yeniden tepki alımlarının etkili olması durumunda ilk etapta 275,00 TL üzeri kapanışlara ihtiyaç duyulmaktadır. Bu durumda sözleşmede yükselişlerde 276,55 TL kısa vadede izlenirken, devamında zirvenin yer aldığı 277,83 TL ve 278,65 seviyeleri gündeme gelecek dirençlerdir. Piyasa genelinde yaşanan yüksek volatilité ve Ocak vadeli pay sözleşmelerinde vade sonu olması nedeniyle alınacak pozisyonlarda temkinli olunması aktif bir stop-loss stratejisine bağlı kalınması faydalı olacaktır.

F_YKBNK0124 Vadeli Kontratı



Ocak vadeli YKBNK pay sözleşmesi 21,48 – 21,83 TL aralığında hareket ederek günü %1,0 oranında yükselişle 21,62 TL uzlaşma fiyatından tamamladı. Ocak ayının ilk yarısındaki güçlü yükselişlerin ardından ayın ikinci yarısında aşağı yönlü bir seyrin öne çıktığı bankacılık sektöründe dün dalgalı bir seyrin etkili oldu. Bankaların son çeyreğe ilişkin finansal sonuç açıklamaları önümüzdeki süreçte yakından takip edilecektir. YKBNK sözleşmesinde 21,75 – 21,83 kısa vadeli direnç noktaları olup, devamında 21,95 ve 22,05 seviyeleri direnç olarak izlenecektir. 22,05 üzerindeki tutunmalarda 22,25 ve 22,42 seviyelerine doğru yükselişler güç kazanabilir. Geri çekilmelerde ise 21,48 ve 21,37 kısa vadeli destek konumunda olup, bu seviyeler altında 21,23 ve 21,04 seviyelerine doğru geri çekilmeler yaşanabilir. 21,04 desteği altında satış baskısı derinleşebilir. Bugün ocak vadeli pay sözleşmelerinin son işlem günüdür.

F_EKGYO0124 Vadeli Kontratı



Endekste yatay kapanış kaydedilirken, Ocak vadeli EKGYO sözleşmesi dün 10,05 TL ve 10,39 TL seviyeleri arasında dalgalanarak 10,15 TL uzlaşma fiyatından %0,6'lık kayıpla günü tamamladı. Sözleşmede görece zayıf seyrin yaşanırken, kar realizasyonlarının devamında 10,00 TL ve 7 günlük ortalamanın yer aldığı 9,83 TL seviyeleri söz konusu olacak desteklerdir. 9,83 TL'nin altına fiyatlamasının sarkması halinde görünüm zayıflayacağından 9,69 TL gündeme gelecek destek noktasıdır. Ancak alım iştahının yeniden güç kazanması halinde zirvenin bulunduğu 10,43 TL izlenen ilk direnç konumunda bulunmaktadır. 10,43 TL üzerinde 10,55 TL ve 10,64 TL izlenecek diğer direnç seviyeleridir. Piyasa genelinde yaşanan yüksek volatilité ve Ocak vadeli pay sözleşmelerinde vade sonu olması nedeniyle alınacak pozisyonlarda temkinli olunması aktif bir stop-loss stratejisine bağlı kalınması faydalı olacaktır.

Dayanak Varlıkların Teknik Gösterge Görünümleri

20 Gün Ortalama/Fiyat Kesişmesi (YUKARI)

YKBNK

Güç Göstergeleri Olumlu

VESTL

EKGYO

TTKOM

TCELL

RSI ve Momentum göstergelerine göre olumlu olanlar

50 Gün Ortalama/Fiyat Kesişmesi (YUKARI)

Bu şartları sağlayan dayanak varlık bulunmamaktadır.

MACD

ISGYO GÜÇLÜ AL
ODAS GÜÇLÜ AL

20/50 Gün Ortalama Kesişmesi (YUKARI)

ALARK

Para Girişi Olan Dayanak Varlıklar

	Kapanış	İşlem Hacmi (Mln TL)
PETKM	21.78	3,183.81012
TOASO	247.70	2,499.37732
VESTL	61.20	2,238.48711
KRDMD	26.80	2,012.78495
OYAKC	65.40	1,370.01497

Yüksek Hacimliler

	İşlem Hacmi (Mln TL)
XU030	69,760.33
XSD25	54,417.45
X10XB	31,913.75
XLBNK	16,297.69
THYAO	9,880.02

20 Gün Ortalama/Fiyat Kesişmesi (AŞAĞI)

Güç Göstergeleri Zayıf

AKBNK

YKBNK

GARAN

VAKBN

RSI ve Momentum göstergelerine göre zayıf olanlar

50 Gün Ortalama/Fiyat Kesişmesi (AŞAĞI)

ISGYO

Göstergeleri Dipte Olanlar

YKBNK

AKBNK

CCI, RSI, Stochastics, Williams' %R, MFI ve DX göstergelerinin ortalaması en düşük olanlar

20/50 Gün Ortalama Kesişmesi (AŞAĞI)

Bu şartları sağlayan dayanak varlık bulunmamaktadır.

Para Çıkışı Olan Dayanak Varlıklar

	Kapanış	İşlem Hacmi (Mln TL)
SASA	38.74	3,187.17
DOHOL	13.26	692.35


Dayanak Varlıkların Teknik Gösterge Konumları

Kod	5 Günlük H.O	10 Günlük H.O	20 Günlük H.O	50 Günlük H.O	RSI	StochS	MACD	CCI
AEFES	ALIM	ALIM	ALIM	ALIM	ALIM	SATIM	ALIM	ALIM
AKBNK	SATIM	SATIM	SATIM	ALIM	SATIM	ALIM	SATIM	SATIM
AKSEN	ALIM	ALIM	ALIM	ALIM	ALIM	SATIM	ALIM	SATIM
ALARK	ALIM	ALIM	ALIM	ALIM	ALIM	SATIM	ALIM	SATIM
ARCLK	ALIM	ALIM	ALIM	ALIM	ALIM	ALIM	ALIM	SATIM
ASELS	ALIM	ALIM	ALIM	ALIM	ALIM	ALIM	ALIM	ALIM
ASTOR	ALIM	ALIM	ALIM	ALIM	ALIM	ALIM	ALIM	SATIM
BIMAS	ALIM	ALIM	ALIM	ALIM	SATIM	ALIM	ALIM	SATIM
CNH/TRY	ALIM	ALIM	ALIM	ALIM	SATIM	SATIM	SATIM	SATIM
DOHOL	ALIM	ALIM	ALIM	ALIM	ALIM	SATIM	ALIM	ALIM
ECILC	SATIM	ALIM	ALIM	ALIM	SATIM	ALIM	ALIM	SATIM
EKGYO	ALIM	ALIM	ALIM	ALIM	SATIM	ALIM	ALIM	SATIM
ENJSA	ALIM	ALIM	ALIM	ALIM	ALIM	SATIM	ALIM	ALIM
ENKAI	ALIM	ALIM	ALIM	ALIM	SATIM	ALIM	ALIM	SATIM
EREGL	ALIM	ALIM	ALIM	ALIM	ALIM	ALIM	SATIM	ALIM
EUR/TRY	ALIM	ALIM	ALIM	ALIM	ALIM	SATIM	SATIM	ALIM
EUR/USD	SATIM	SATIM	SATIM	SATIM	ALIM	ALIM	SATIM	ALIM
FROTO	ALIM	ALIM	ALIM	ALIM	ALIM	ALIM	ALIM	SATIM
GARAN	ALIM	ALIM	ALIM	ALIM	ALIM	SATIM	SATIM	ALIM
GBP/USD	SATIM	SATIM	SATIM	ALIM	SATIM	ALIM	SATIM	SATIM
GUBRF	ALIM	ALIM	SATIM	SATIM	ALIM	SATIM	ALIM	ALIM
HALKB	ALIM	ALIM	ALIM	ALIM	ALIM	SATIM	ALIM	ALIM
HEKTS	ALIM	ALIM	SATIM	SATIM	ALIM	SATIM	ALIM	ALIM
ISCTR	ALIM	ALIM	ALIM	ALIM	ALIM	SATIM	SATIM	ALIM
ISGYO	SATIM	ALIM	ALIM	SATIM	SATIM	ALIM	ALIM	SATIM
KARSN	ALIM	ALIM	ALIM	ALIM	SATIM	ALIM	ALIM	SATIM
KCHOL	ALIM	ALIM	ALIM	ALIM	ALIM	SATIM	ALIM	ALIM
KONTR	ALIM	ALIM	ALIM	ALIM	SATIM	ALIM	ALIM	SATIM
KOZAA	ALIM	ALIM	ALIM	ALIM	ALIM	SATIM	ALIM	SATIM
KOZAL	ALIM	ALIM	ALIM	SATIM	ALIM	ALIM	ALIM	SATIM
KRDMD	ALIM	ALIM	ALIM	ALIM	ALIM	SATIM	ALIM	ALIM
MGROS	ALIM	ALIM	ALIM	ALIM	ALIM	SATIM	ALIM	SATIM
ODAS	ALIM	ALIM	ALIM	SATIM	ALIM	ALIM	ALIM	SATIM
OYAKC	ALIM	ALIM	ALIM	ALIM	ALIM	SATIM	ALIM	ALIM
PETKM	ALIM	ALIM	ALIM	ALIM	ALIM	ALIM	ALIM	ALIM
PGSUS	ALIM	ALIM	ALIM	ALIM	ALIM	ALIM	ALIM	SATIM
RUB/TRY	SATIM	SATIM	ALIM	ALIM	SATIM	SATIM	SATIM	SATIM
SAHOL	ALIM	ALIM	ALIM	ALIM	ALIM	SATIM	ALIM	ALIM
SASA	ALIM	ALIM	ALIM	SATIM	ALIM	SATIM	ALIM	SATIM
SISE	ALIM	ALIM	ALIM	ALIM	ALIM	ALIM	ALIM	ALIM
SKBNK	SATIM	SATIM	SATIM	SATIM	SATIM	ALIM	ALIM	SATIM
SOKM	ALIM	ALIM	ALIM	ALIM	ALIM	SATIM	ALIM	SATIM
TAVHL	ALIM	ALIM	ALIM	ALIM	ALIM	SATIM	ALIM	ALIM
TCELL	ALIM	ALIM	ALIM	ALIM	ALIM	ALIM	ALIM	SATIM
THYAO	ALIM	ALIM	ALIM	ALIM	ALIM	ALIM	ALIM	ALIM
TKFEN	SATIM	ALIM	ALIM	SATIM	SATIM	ALIM	ALIM	SATIM
TOASO	ALIM	ALIM	ALIM	ALIM	ALIM	ALIM	ALIM	ALIM
TSKB	ALIM	ALIM	ALIM	ALIM	ALIM	SATIM	ALIM	SATIM
TTKOM	ALIM	ALIM	ALIM	ALIM	ALIM	SATIM	ALIM	ALIM
TUPRS	ALIM	ALIM	ALIM	ALIM	ALIM	ALIM	ALIM	SATIM
USD/TRY	ALIM	ALIM	ALIM	ALIM	ALIM	SATIM	SATIM	ALIM
VAKBN	ALIM	ALIM	ALIM	ALIM	ALIM	ALIM	ALIM	ALIM
VESTL	ALIM	ALIM	ALIM	ALIM	ALIM	SATIM	ALIM	ALIM
X10XB	ALIM	ALIM	ALIM	ALIM	ALIM	ALIM	ALIM	SATIM
XAU/TRY	SATIM	SATIM	ALIM	ALIM	SATIM	ALIM	SATIM	SATIM
XAU/USD	ALIM	ALIM	ALIM	ALIM	ALIM	SATIM	SATIM	ALIM
XLBNK	ALIM	ALIM	ALIM	ALIM	ALIM	SATIM	SATIM	ALIM
XSD25	ALIM	ALIM	ALIM	ALIM	ALIM	SATIM	ALIM	ALIM
XU030	ALIM	ALIM	ALIM	ALIM	ALIM	ALIM	ALIM	SATIM
YKBNK	SATIM	SATIM	ALIM	ALIM	SATIM	ALIM	SATIM	ALIM

ViOP Bülten

Kod	Destek 3	Destek 2	Destek 1	Kapanış	Pivot	Direnç 1	Direnç 2	Direnç 3
DESTEKLER				DİRENÇLER				
F_AEFES0124	135.46	137.33	139.26	141.19	141.13	143.06	144.93	146.86
F_AEFES0224	140.50	142.32	144.39	146.45	146.21	148.28	150.10	152.17
F_AKBNK0124	38.76	39.16	39.45	39.75	39.85	40.14	40.54	40.83
F_AKBNK0224	40.26	40.64	40.93	41.23	41.31	41.60	41.98	42.27
F_AKSEN0124	34.94	35.34	35.69	36.03	36.09	36.44	36.84	37.19
F_AKSEN0224	36.12	36.54	36.90	37.25	37.32	37.68	38.10	38.46
F_ALARK0124	102.94	104.61	105.83	107.06	107.50	108.72	110.39	111.61
F_ALARK0224	106.70	108.36	109.62	110.88	111.28	112.54	114.20	115.46
F_ARCLK0124	137.70	138.89	139.90	140.90	141.09	142.10	143.29	144.30
F_ARCLK0224	142.25	143.47	144.64	145.80	145.86	147.03	148.25	149.42
F_ASELS0124	49.14	49.89	50.42	50.95	51.17	51.70	52.45	52.98
F_ASELS0224	50.89	51.66	52.25	52.83	53.02	53.61	54.38	54.97
F_ASTOR0124	112.27	114.03	115.19	116.34	116.95	118.11	119.87	121.03
F_ASTOR0224	114.09	116.05	117.52	119.00	119.48	120.95	122.91	124.38
F_BIMAS0124	363.55	366.20	368.52	370.84	371.17	373.49	376.14	378.46
F_BIMAS0224	371.70	374.64	377.18	379.72	380.12	382.66	385.60	388.14
F_CNHTRY0124	4.22	4.23	4.23	4.23	4.23	4.23	4.24	4.24
F_CNHTRY0224	4.37	4.37	4.37	4.37	4.37	4.37	4.37	4.37
F_DOHOL0124	12.88	13.04	13.16	13.27	13.32	13.44	13.60	13.72
F_DOHOL0224	13.37	13.53	13.65	13.76	13.81	13.93	14.09	14.21
F_ECILC0124	45.14	45.78	46.21	46.65	46.85	47.28	47.92	48.35
F_ECILC0224	46.59	47.29	47.79	48.28	48.49	48.99	49.69	50.19
F_EKGYO0124	9.66	9.86	10.00	10.15	10.20	10.34	10.54	10.68
F_EKGYO0224	10.03	10.23	10.38	10.54	10.58	10.73	10.93	11.08
F_ENJSA0124	51.16	52.02	52.94	53.86	53.80	54.72	55.58	56.50
F_ENJSA0224	53.18	53.99	54.92	55.85	55.73	56.66	57.47	58.40
F_ENKAI0124	35.03	35.56	35.93	36.30	36.46	36.83	37.36	37.73
F_ENKAI0224	35.96	36.60	37.05	37.50	37.69	38.14	38.78	39.23
F_EREGL0124	42.10	42.70	43.06	43.41	43.66	44.02	44.62	44.98
F_EREGL0224	43.82	44.40	44.72	45.03	45.30	45.62	46.20	46.52
F_EURTRY0124	32.70	32.76	32.87	32.98	32.92	33.03	33.09	33.19
F_EURTRY0224	33.77	33.82	33.91	34.00	33.96	34.05	34.10	34.19
F_EURUSD0124	1.08	1.08	1.08	1.08	1.08	1.09	1.09	1.09
F_EURUSD0224	1.08	1.08	1.08	1.09	1.09	1.09	1.09	1.09
F_FROTO0124	836.73	845.40	852.02	858.65	860.69	867.31	875.98	882.60
F_FROTO0224	862.52	870.48	879.08	887.68	887.04	895.64	903.60	912.20
F_GARAN0124	60.30	61.36	62.55	63.74	63.61	64.80	65.86	67.05
F_GARAN0224	61.82	63.21	64.63	66.06	66.02	67.44	68.83	70.25
F_GBPUSD0124	1.26	1.26	1.26	1.27	1.27	1.27	1.27	1.27
F_GBPUSD0224	1.22	1.25	1.26	1.27	1.28	1.29	1.31	1.32
F_GUBRF0124	139.83	142.41	143.73	145.06	146.31	147.63	150.21	151.53
F_GUBRF0224	144.45	146.87	148.44	150.00	150.86	152.43	154.85	156.42
F_HALKB0124	12.88	12.97	13.08	13.18	13.17	13.28	13.37	13.48
F_HALKB0224	13.36	13.45	13.56	13.67	13.65	13.76	13.85	13.96
F_HEKTS0124	16.93	17.26	17.57	17.89	17.90	18.21	18.54	18.85
F_HEKTS0224	17.24	17.57	17.87	18.17	18.20	18.50	18.83	19.13
F_ISCTR0124	24.27	24.64	25.16	25.67	25.53	26.05	26.42	26.94
F_ISCTR0224	25.15	25.55	26.09	26.64	26.49	27.03	27.43	27.97
F_ISGYO0124	17.22	17.66	17.90	18.14	18.34	18.58	19.02	19.26
F_ISGYO0224	18.11	18.45	18.63	18.81	18.97	19.15	19.49	19.67
F_KARSN0124	9.12	9.21	9.26	9.32	9.35	9.40	9.49	9.54
F_KARSN0224	9.22	9.36	9.47	9.59	9.61	9.72	9.86	9.97
F_KCHOL0124	157.36	159.04	161.22	163.41	162.90	165.08	166.76	168.94
F_KCHOL0224	162.99	164.75	167.05	169.36	168.81	171.11	172.87	175.17
F_KONTR0124	235.19	238.90	241.45	243.99	245.16	247.71	251.42	253.97
F_KONTR0224	233.95	240.57	243.95	247.32	250.57	253.95	260.57	263.95
F_KOZAA0124	46.51	47.51	48.11	48.72	49.11	49.71	50.71	51.31
F_KOZAA0224	48.24	49.23	49.81	50.39	50.80	51.38	52.37	52.95
F_KOZAL0124	19.96	20.31	20.53	20.75	20.88	21.10	21.45	21.67
F_KOZAL0224	20.23	20.67	20.95	21.24	21.39	21.67	22.11	22.39
F_KRDMD0124	25.70	26.08	26.46	26.85	26.84	27.22	27.60	27.98
F_KRDMD0224	26.73	27.07	27.43	27.80	27.77	28.13	28.47	28.83
F_MGROS0124	390.41	395.98	401.86	407.74	407.43	413.31	418.88	424.76
F_MGROS0224	405.23	410.59	417.49	424.39	422.85	429.75	435.11	442.01
F_ODAS0124	8.93	9.01	9.10	9.18	9.18	9.27	9.35	9.44
F_ODAS0224	9.27	9.34	9.44	9.53	9.51	9.61	9.68	9.78

ViOP Bülten

Kod	Destek 3	Destek 2	Destek 1	Kapanış	Pivot	Direnç 1	Direnç 2	Direnç 3
DESTEKLER				DİRENÇLER				
F_OYAKC0124	56.25	58.29	61.87	65.46	63.91	67.49	69.53	73.11
F_OYAKC0224	56.59	58.97	63.24	67.51	65.62	69.89	72.27	76.54
F_PETKM0124	20.33	20.73	21.26	21.79	21.66	22.19	22.59	23.12
F_PETKM0224	21.36	21.73	22.15	22.58	22.52	22.94	23.31	23.73
F_PGSUS0124	735.67	744.71	750.66	756.61	759.70	765.65	774.69	780.64
F_PGSUS0224	765.06	773.73	779.37	785.02	788.04	793.68	802.35	807.99
F_SAHOL0124	71.44	72.14	72.97	73.79	73.67	74.50	75.20	76.03
F_SAHOL0224	71.64	72.82	74.72	76.62	75.90	77.80	78.98	80.88
F_SASA0124	37.29	37.91	38.34	38.77	38.96	39.39	40.01	40.44
F_SASA0224	38.73	39.31	39.73	40.15	40.31	40.73	41.31	41.73
F_SISE0124	48.25	48.77	49.10	49.42	49.62	49.95	50.47	50.80
F_SISE0224	49.89	50.42	50.82	51.21	51.35	51.75	52.28	52.68
F_SKBNK0124	4.87	4.91	4.93	4.96	4.97	4.99	5.03	5.05
F_SKBNK0224	5.04	5.08	5.10	5.12	5.14	5.16	5.20	5.22
F_SOKM0124	59.14	60.24	61.39	62.53	62.49	63.64	64.74	65.89
F_SOKM0224	61.53	62.56	63.73	64.89	64.76	65.93	66.96	68.13
F_TAVHL0124	131.14	133.21	135.08	136.95	137.15	139.02	141.09	142.96
F_TAVHL0224	136.22	138.16	140.12	142.08	142.06	144.02	145.96	147.92
F_TCELL0124	66.45	67.68	68.55	69.43	69.78	70.65	71.88	72.75
F_TCELL0224	69.07	70.28	71.16	72.03	72.37	73.25	74.46	75.34
F_THYAO0124	265.88	268.39	270.32	272.25	272.83	274.76	277.27	279.20
F_THYAO0224	275.25	278.10	280.30	282.51	283.15	285.35	288.20	290.40
F_TKFEN0124	37.91	38.60	39.03	39.45	39.72	40.15	40.84	41.27
F_TKFEN0224	39.28	40.01	40.45	40.90	41.18	41.62	42.35	42.79
F_TOASO0124	234.08	238.30	243.18	248.05	247.40	252.28	256.50	261.38
F_TOASO0224	243.55	247.57	252.34	257.12	256.36	261.13	265.15	269.92
F_TSKB0124	7.84	8.03	8.12	8.22	8.31	8.40	8.59	8.68
F_TSKB0224	8.14	8.32	8.43	8.54	8.61	8.72	8.90	9.01
F_TTKOM0124	32.01	32.28	32.64	33.00	32.91	33.27	33.54	33.90
F_TTKOM0224	33.12	33.38	33.81	34.23	34.07	34.50	34.76	35.19
F_TUPRS0124	145.17	147.63	149.07	150.50	151.53	152.97	155.43	156.87
F_TUPRS0224	150.54	152.95	154.24	155.52	156.65	157.94	160.35	161.64
F_USDTRY0124	30.31	30.33	30.35	30.36	30.36	30.38	30.40	30.42
F_USDTRY0224	31.18	31.21	31.24	31.27	31.27	31.30	31.34	31.37
F_VAKBN0124	13.99	14.15	14.26	14.37	14.42	14.53	14.69	14.80
F_VAKBN0224	14.54	14.69	14.80	14.91	14.95	15.06	15.21	15.32
F_VESTL0124	50.45	52.67	56.84	61.00	59.06	63.23	65.45	69.62
F_VESTL0224	52.33	54.62	58.82	63.01	61.11	65.31	67.60	71.80
F_X10XB0224	11,327.33	11,358.67	11,374.33	11,390.00	11,405.67	11,421.33	11,452.67	11,468.33
F_X10XB0424	11,925.25	11,925.25	11,925.25	11,925.25	11,925.25	11,925.25	11,925.25	11,925.25
F_XAUTRYM0224	2,040.63	2,048.31	2,055.66	2,063.00	2,063.34	2,070.69	2,078.37	2,085.72
F_XAUTRYM0424	2,193.13	2,200.32	2,210.61	2,220.89	2,217.80	2,228.09	2,235.28	2,245.57
F_XAUUSD0224	2,027.82	2,036.53	2,044.02	2,051.50	2,052.73	2,060.22	2,068.93	2,076.42
F_XAUUSD0424	2,045.23	2,054.17	2,061.13	2,068.10	2,070.07	2,077.03	2,085.97	2,092.93
F_XLBNK0224	8,591.50	8,645.75	8,728.00	8,810.25	8,782.25	8,864.50	8,918.75	9,001.00
F_XLBNK0424	8,844.33	8,904.67	8,972.33	9,040.00	9,032.67	9,100.33	9,160.67	9,228.33
F_XU0300224	9,256.67	9,303.33	9,350.17	9,397.00	9,396.83	9,443.67	9,490.33	9,537.17
F_XU0300424	9,686.50	9,732.75	9,772.50	9,812.25	9,818.75	9,858.50	9,904.75	9,944.50
F_YKBNK0124	21.11	21.29	21.46	21.62	21.64	21.81	21.99	22.16
F_YKBNK0224	21.90	22.09	22.26	22.43	22.45	22.62	22.81	22.98

ViOP Bülten

Sözleşme Kodu	Vade Ayı	Uzlaşma Fiyatı	Önceki Uzlaşma Fiyatı	Değişim	Değişim Puan	Gün İçi Yüksek	Gün İçi Düşük	İşlem Miktarı	İşlem Hacim	Açık Pozisyon	Açık Pozisyon Değişimi	Vadeye Kalan Gün Sayısı	Takasbank Başlangıç Teminatı %
PAY VADELİ													
F_KARSN0124	31.01.2024	9.330	9.430	-1.06 %	-0.10	9.430	9.290	28,475	26,651,237	16,972	-9,343	1	17
F_KARSN0224	29.02.2024	9.630	9.670	-0.41 %	-0.04	9.740	9.490	13,991	13,491,293	31,118	4,591	30	17
F_KCHOL0124	31.01.2024	163.310	162.440	0.54 %	0.87	164.570	160.710	57,989	942,267,791	33,952	-21,243	1	16
F_KCHOL0224	29.02.2024	169.480	168.250	0.73 %	1.23	170.560	166.500	38,394	647,012,485	76,016	16,968	30	16
F_KONTR0124	31.01.2024	243.770	248.820	-2.03 %	-5.05	248.880	242.620	5,971	146,291,843	4,033	-1,627	1	19
F_KONTR0224	29.02.2024	247.830	255.190	-2.88 %	-7.36	257.200	247.200	2,201	55,011,967	4,035	895	30	19
F_KOZAA0124	31.01.2024	48.710	48.980	-0.55 %	-0.27	50.100	48.500	39,506	194,654,768	28,302	-4,249	1	16
F_KOZAA0224	29.02.2024	50.400	50.640	-0.47 %	-0.24	51.790	50.220	22,057	112,383,025	29,072	5,929	30	16
F_KOZAL0124	31.01.2024	20.790	21.000	-1.00 %	-0.21	21.230	20.660	131,274	274,862,692	81,259	-32,316	1	16
F_KOZAL0224	29.02.2024	21.210	21.540	-1.53 %	-0.33	21.820	21.100	76,134	163,437,580	160,078	38,198	30	16
F_KRDMD0124	31.01.2024	26.860	26.550	1.17 %	0.31	27.210	26.450	242,625	651,989,301	68,496	-33,058	1	17
F_KRDMD0224	29.02.2024	27.790	27.490	1.09 %	0.30	28.100	27.400	105,400	293,030,028	135,022	52,518	30	17
F_MGROS0124	31.01.2024	408.150	407.080	0.26 %	1.07	413.000	401.550	5,474	222,299,894	3,906	-755	1	17
F_MGROS0224	29.02.2024	423.490	421.480	0.48 %	2.01	428.210	415.950	2,552	107,604,469	7,438	1,227	30	17
F_ODAS0124	31.01.2024	9.180	9.190	-0.11 %	-0.01	9.270	9.100	223,377	205,212,137	134,958	-60,581	1	17
F_ODAS0224	29.02.2024	9.530	9.520	0.11 %	0.01	9.590	9.420	141,692	134,909,727	342,042	38,850	30	17
F_OYAKC0124	31.01.2024	65.390	61.450	6.41 %	3.94	65.940	60.320	49,062	308,655,705	11,816	-3,287	1	18
F_OYAKC0224	29.02.2024	67.440	62.550	7.82 %	4.89	68.000	61.350	33,794	220,490,237	27,474	9,611	30	18
F_PETKM0124	31.01.2024	21.780	21.550	1.07 %	0.23	22.060	21.130	361,381	783,981,233	143,492	-43,467	1	16
F_PETKM0224	29.02.2024	22.600	22.320	1.25 %	0.28	22.880	22.090	150,502	338,316,525	341,046	56,645	30	16
F_PGSUS0124	31.01.2024	756.460	763.180	-0.88 %	-6.72	768.740	753.750	9,580	729,383,350	4,119	-1,554	1	17
F_PGSUS0224	29.02.2024	784.980	790.650	-0.72 %	-5.67	796.700	782.390	3,940	310,919,446	8,008	1,730	30	17
F_SAHOL0124	31.01.2024	73.740	73.930	-0.26 %	-0.19	74.380	72.850	128,277	946,170,582	88,218	-31,355	1	15
F_SAHOL0224	29.02.2024	76.560	76.690	-0.17 %	-0.13	77.080	74.000	81,353	622,536,437	241,377	51,000	30	15
F_SASA0124	31.01.2024	38.780	39.020	-0.62 %	-0.24	39.580	38.530	117,558	458,080,767	41,193	-21,236	1	18
F_SASA0224	29.02.2024	40.110	40.210	-0.25 %	-0.10	40.890	39.890	64,010	258,115,692	74,916	22,833	30	18
F_SISE0124	31.01.2024	49.460	49.970	-1.02 %	-0.51	50.150	49.300	71,088	352,548,628	52,020	-14,950	1	16
F_SISE0224	29.02.2024	51.190	51.690	-0.97 %	-0.50	51.890	50.960	38,183	196,022,793	114,796	18,082	30	16
F_SKBNK0124	31.01.2024	4.950	4.980	-0.60 %	-0.03	5.000	4.940	95,787	47,654,112	122,411	-14,504	1	20
F_SKBNK0224	29.02.2024	5.130	5.160	-0.58 %	-0.03	5.180	5.120	41,445	21,335,134	93,697	17,675	30	20
F_SOKM0124	31.01.2024	62.520	62.390	0.21 %	0.13	63.600	61.350	23,197	144,817,919	15,327	-4,901	1	16
F_SOKM0224	29.02.2024	64.870	64.650	0.34 %	0.22	65.800	63.600	10,529	68,146,627	36,298	3,360	30	16
F_TAVHL0124	31.01.2024	136.880	137.100	-0.16 %	-0.22	139.220	135.280	20,331	278,527,573	11,756	-3,826	1	17
F_TAVHL0224	29.02.2024	142.180	142.160	0.01 %	0.02	144.000	140.100	12,677	180,209,245	28,784	7,386	30	17
F_TCELL0124	31.01.2024	69.440	69.420	0.03 %	0.02	71.000	68.900	172,837	1,211,484,353	65,006	-38,075	1	15
F_TCELL0224	29.02.2024	71.980	71.960	0.03 %	0.02	73.590	71.500	110,266	801,767,209	157,554	50,309	30	15
F_THYAO0124	31.01.2024	272.310	274.720	-0.88 %	-2.41	275.340	270.900	75,055	2,049,386,586	33,877	-14,516	1	16
F_THYAO0224	29.02.2024	282.490	284.740	-0.79 %	-2.25	285.990	280.940	44,791	1,267,995,984	73,046	19,367	30	16
F_TKFEN0124	31.01.2024	39.490	40.110	-1.55 %	-0.62	40.420	39.300	24,918	98,984,649	27,477	-6,933	1	16
F_TKFEN0224	29.02.2024	40.950	41.590	-1.54 %	-0.64	41.900	40.730	14,363	59,140,521	43,162	8,142	30	16
F_TOASO0124	31.01.2024	248.000	244.480	1.44 %	3.52	251.630	242.530	17,252	428,904,306	7,684	-3,822	1	15
F_TOASO0224	29.02.2024	256.910	253.150	1.49 %	3.76	260.370	251.580	9,138	235,398,823	18,899	3,227	30	15
F_TSKB0124	31.01.2024	8.230	8.320	-1.08 %	-0.09	8.490	8.210	156,600	130,247,061	113,045	-26,749	1	18
F_TSKB0224	29.02.2024	8.540	8.630	-1.04 %	-0.09	8.790	8.500	61,968	53,382,973	183,809	18,789	30	18
F_TTKOM0124	31.01.2024	33.020	32.650	1.13 %	0.37	33.180	32.550	187,127	614,856,285	63,325	-46,802	1	17
F_TTKOM0224	29.02.2024	34.230	33.740	1.45 %	0.49	34.340	33.650	93,946	319,951,920	125,644	61,439	30	17
F_TUPRS0124	31.01.2024	150.630	152.480	-1.21 %	-1.85	154.000	150.100	38,285	582,864,689	27,950	-4,504	1	16
F_TUPRS0224	29.02.2024	155.650	157.620	-1.25 %	-1.97	159.070	155.370	20,165	316,508,043	31,762	4,557	30	16
F_VAKBN0124	31.01.2024	14.370	14.410	-0.28 %	-0.04	14.580	14.310	132,171	190,593,787	177,985	-23,307	1	19
F_VAKBN0224	29.02.2024	14.910	14.940	-0.20 %	-0.03	15.100	14.840	50,544	75,569,624	177,377	31,807	30	19
F_VESTL0124	31.01.2024	61.230	55.720	9.89 %	5.51	61.290	54.900	87,150	508,013,715	12,915	-5,362	1	17
F_VESTL0224	29.02.2024	63.290	57.660	9.76 %	5.63	63.410	56.920	56,910	343,254,872	34,050	9,955	30	17
F_YKBNK0124	31.01.2024	21.620	21.400	1.03 %	0.22	21.830	21.480	706,583	1,528,599,215	345,919	-69,614	1	16
F_YKBNK0224	29.02.2024	22.440	22.230	0.94 %	0.21	22.640	22.280	249,871	560,332,262	598,345	106,141	30	16

Genel Müdürlük

Esentepe Mh. Ecza Sk. Safter Han İş Merkezi No:6 Şişli/İstanbul – (0212) 286 30 00

Beylikdüzü

Hayrettin Paşa Mah. 1993 Sokak No:22 Ferah Residence Daire A1 Esenyurt – (0212) 270 26 43

Erenköy

Bağdat Caddesi Beyaz Apt. No: 339 D:5 Erenköy – (0216) 301 10 45

Levent

Nispetiye Mah. Aydar Cad Metro İş Merkezi No. 10 İç Kapı No: 1 Beşiktaş – (0212) 286 30 00

Nişantaşı

Vali Konağı Cad. No.77 Polat Apt. Kat.3 D.3 Nişantaşı/Şişli – (0212) 241 15 75

Suadiye

Suadiye Mah. Öncü Sokak Büyük Hanlı Konutları B1 Blok K:8 D:22 Kadıköy – (0216) 350 01 43

Ankara

Tunalı Hilmi Cad. 60/12 Kavaklıdere – (0312) 426 16 61

Bursa

Çekirge Mah. Çekirge Cad. Gökçen Apt. Blok 97/1 C Osmangazi – (0224) 233 43 37

Malatya

Sancaktar Mah. Aslantepo Cad. Canbaylar Plaza No. 93/9 Battalgazi – (0422) 377 90 00

Niğde

Aşağı Kayabaşı Mah. Dr. Sami Yağız Cad. Kültür Plaza No:32 Kat:1/4 Niğde – (0388) 214 19 35

**YASAL UYARI**

Bu rapor, bir veya daha fazla sermaye piyasası aracı veya bunları ihraç eden ortaklıklar ve kuruluşlar ile piyasa eğilimleri hakkında, belirli bir kişiye veya mali durumları, risk ve getiri tercihleri benzer nitelikteki bir gruba yönelik olmamak kaydıyla, Marbaş Menkul Değerler A.Ş. müşterilerine ve/veya dağıtım kanallarına yönelik olarak Marbaş Menkul Değerler A.Ş.'nin anlaşmalı olduğu dışarıdan hizmet sağlayıcı kuruluş tarafından hazırlanmıştır. Burada yer alan yatırım bilgi, yorum ve tavsiyeleri yatırım danışmanlığı kapsamında değildir. Yatırım danışmanlığı hizmeti, yetkili kuruluşlar tarafından kişilerin risk ve getiri tercihleri dikkate alınarak kişiye özel sunulmaktadır. Burada yer alan yorum ve tavsiyeler ise genel niteliktedir. Bu tavsiyeler mali durumunuz ile risk ve getiri tercihlerinize uygun olmayabilir. Bu nedenle, sadece burada yer alan bilgilere dayanarak yatırım kararı verilmesi beklentilerinize uygun sonuçlar doğurmayabilir. Bu rapor ve yorumlardaki yazılar, bilgiler ve grafikler, ulaşılabilen ilk kaynaklardan iyi niyetle ve doğruluğu, geçerliliği, etkinliği velhasıl her ne şekil, suret ve nam altında olursa olsun herhangi bir karara dayanak oluşturması hususunda herhangi bir teminat, garanti oluşturmadan, yalnızca bilgi edinilmesi amacıyla derlenmiştir. İş bu raporlardaki yorumlardan; eksik bilgi ve/veya güncellenme gibi konularda ortaya çıkabilecek zararlardan Marbaş Menkul Değerler A.Ş. ve çalışanları sorumlu değildir. Marbaş Menkul Değerler A.Ş. her an, hiçbir şekil ve surette ön ihbara ve/veya ihtara gerek kalmaksızın söz konusu bilgileri, tavsiyeleri değiştirebilir ve/veya ortadan kaldırabilir. Genel anlamda bilgi vermek amacıyla hazırlanmış olan iş bu rapor ve yorumlar, kapsamı bilgiler, tavsiyeler hiçbir şekil ve surette Marbaş Menkul Değerler A.Ş.'nin herhangi bir taahhüdünü tazammum etmediğinden, bu bilgilere istinaden her türlü özel ve/veya tüzel kişiler tarafından alınacak kararlar, varılacak sonuçlar, gerçekleştirilecek işlemler ve oluşabilecek her türlü riskler bizatihi bu kişilere ait ve raci olacaktır. Hiçbir şekil ve surette ve her ne nam altında olursa olsun, her türlü gerçek ve/veya tüzel kişinin, gerek doğrudan gerek dolayısı ile ve bu sebeplerle uğrayabileceği her türlü doğrudan ve/veya dolayısıyla oluşacak maddi ve manevi zarar, kar mahrumiyeti, velhasıl her ne nam altında olursa olsun uğrayabileceği zararlardan hiçbir şekil ve surette Marbaş Menkul Değerler A.Ş. ve çalışanları sorumlu tutulamayacak ve hiçbir şekil ve surette her ne nam altında olursa olsun Marbaş Yatırım Menkul Değerler A.Ş. çalışanlarından talepte bulunulmayacaktır.