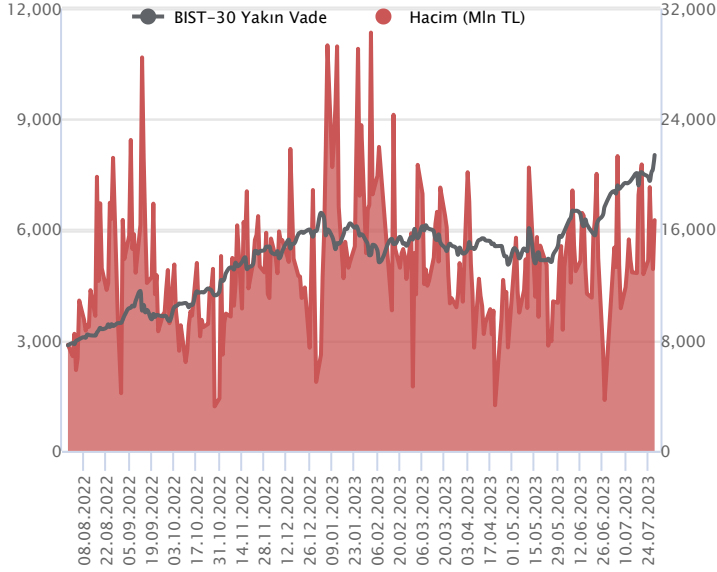


Sözleşme Kodu	Vade Ayı	Uzlaşma Fiyatı	Önceki Uzlaşma Fiyatı	Değişim	Değişim Puan	Gün İçi Yüksek	Gün İçi Düşük	İşlem Miktarı	İşlem Hacim	Açık Pozisyon	Açık Pozisyon Değişimi	Vadeye Kalan Gün Sayısı	Takasbank Başlangıç Teminatı %
F_XU0300823	31.08.2023	7,990.25	7,673.75	4.12 %	316.50	8,039.00	7,703.50	212,216.00	16,689,681,185.00	239,533.00	12,135.00	34	16
F_XU0301023	31.10.2023	8,295.25	8,006.75	3.60 %	288.50	8,336.00	8,050.00	1,799.00	147,151,610.00	3,341.00	455.00	95	16

ENDEKS KONTRATLARI

BIST 30 Yakın Vadeli Kontratı



Ağustos vadeli endeks sözleşmesinde geçen haftanın ilk iki işlem gününde düzeltme hareketleri etkili olurken, son üç işlem gününde sert yükseliş eğilimleri görülerek tarihi zirve seviyeleri yenilendi. Cuma günü başta bankacılık sektörü olmak üzere genele yayılan yükseliş eğilimleri izlenirken, sözleşme cuma günü %4,12'lik yükselişle günü 7.990,25 uzlaşma fiyatından tamamladı. Akşam seansı kapanışı ise uzlaşma fiyatının üzerinde 8.026,00 seviyesinden gerçekleşti. Güçlü yükseliş eğilimleri ile yurt dışından pozitif ayrılan sözleşme tarafında yeni haftaya başlarken, volatil bir başlangıç öngörüyoruz. Gün boyu ise temmuz vadeli pay sözleşmelerinde vade sonu olması nedeniyle, ağustos vadeli endeks sözleşmesi tarafında volatilitiyi bir miktar artırabileceği bir gün geçirebiliriz.

Güçlü yükseliş momentumunun etkili olduğu sözleşmede 8.040 civarı üzerindeki fiyatlamalarda 8.150 ve 8.290 seviyelerinin direnç olarak takip edilebileceğini değerlendiriyoruz. Aşağı tarafta ise 7.965 seviyesi destek olarak izlenebilir. Düzeltme hareketlerinin 7.965 seviyesi altında kalıcılık sağlaması durumunda ise 7.830 ve 7.740 seviyeleri gündeme gelebilir.

Endeks - 30 Yakın Vade Aracı Kurum Dağılımı Günlük Değişim

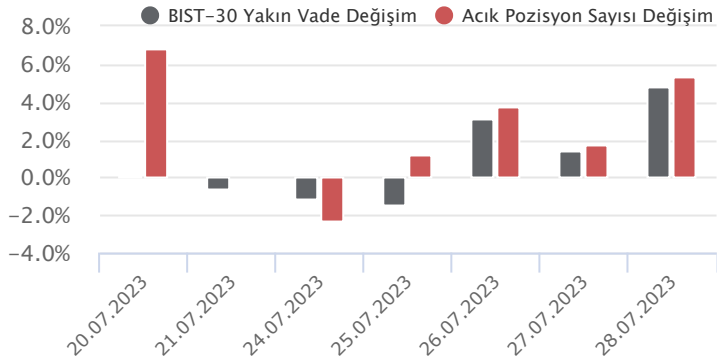
Long			Short		
Kurum	Net Lot	Pay (%)	Kurum	Net Lot	Pay (%)
Garanti BBVA	14.506	38	Bank of America	14.555	38
Global Menkul	7.399	19	Vakıf Yatırım	5.506	14
Yapı Kredi Yatırım	6.182	16	İnfo Yatırım	3.315	9
HSBC Yatırım	4.347	11	İş Yatırım	3.090	8
Teb Yatırım	3.753	10	Tacirler Yatırım	2.211	6
Diğer	2.445	6	Diğer	9.955	26

İlk 5 Kurum Alım Ağırlıklı

Endeks - 30 Yakın Vade Aracı Kurum Dağılımı Tüm Vade

Long			Short		
Kurum	Net Lot	Pay (%)	Kurum	Net Lot	Pay (%)
Teb Yatırım	43.483	46	Yapı Kredi Yatırım	17.899	19
İş Yatırım	40.264	42	HSBC Yatırım	17.557	19
Garanti BBVA	7.573	8	Deniz Yatırım	10.951	12
Ziraat Yatırım	989	1	Ak Yatırım	9.156	10
A1 Capital Menkul	950	1	Vakıf Yatırım	5.954	6
Diğer	1.796	2	Diğer	33.556	35

İlk 5 Kurum Alım Ağırlıklı

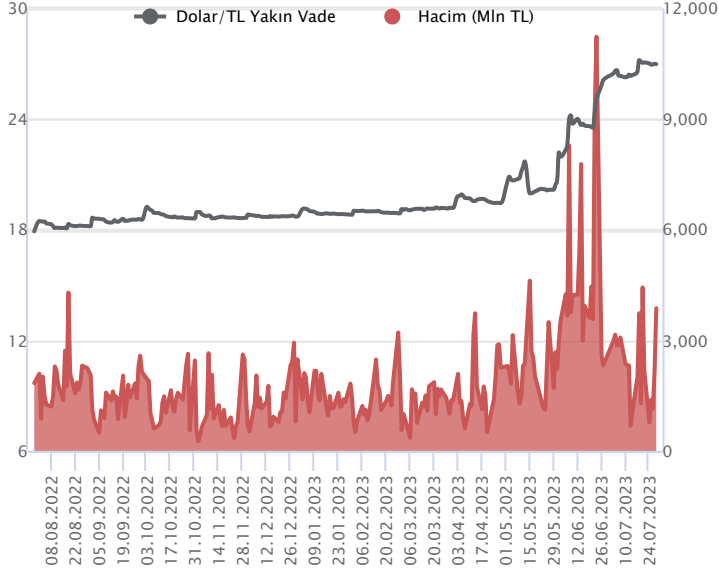


Fiyat (%) Açık Pozisyon (%) Yorum

Artış	Artış	Yükselişin devamlılığı için sinyal olarak kabul edilebilir.
Artış	Azalış	Yükselişin desteklenmediğini gösterir.
Azalış	Artış	Düşüşlerin devamlılığı için sinyal olarak kabul edilebilir.
Azalış	Azalış	Düşüşlerin desteklenmediğini gösterir.

Sözleşme Kodu	Vade Ayı	Uzlaşma Fiyatı	Önceki Uzlaşma Fiyatı	Değişim	Değişim Puan	Gün İçi Yüksek	Gün İçi Düşük	İşlem Miktarı	İşlem Hacim	Açık Pozisyon	Açık Pozisyon Değişimi	Vadeye Kalan Gün Sayısı	Takasbank Başlangıç Teminatı %
DÖVİZ KONTRATLARI													
F_EURTRY0723	31.07.2023	29.7593	29.6415	0.40 %	0.12	29.7718	29.5033	1,067	31,641,582	6,079	-2	3	15
F_EURTRY0823	31.08.2023	30.2411	30.1896	0.17 %	0.05	30.2907	30.0701	1,123	33,870,806	9,169	401	34	15
F_EURUSD0723	31.07.2023	1.1041	1.0996	0.41 %	0.00	1.1089	1.0942	14,104	417,070,069	3,441	-7,712	3	4
F_EURUSD0823	31.08.2023	1.1060	1.1025	0.32 %	0.00	1.1073	1.0965	12,466	369,530,431	34,025	1,420	34	4
F_USDTRY0723	31.07.2023	26.9844	26.9971	-0.05 %	-0.01	27.0272	26.9566	143,333	3,868,964,423	217,690	-89,307	3	15
F_USDTRY0823	31.08.2023	27.3529	27.4026	-0.18 %	-0.05	27.4099	27.2652	135,101	3,692,417,615	1,259,586	69,437	34	15

Dolar/TL Yakın Vadeli Kontratı



Temmuz vadeli Dolar/TL sözleşmesi cuma günü 26,9566 ile 27,0272 seviyeleri arasında dalgalanarak günü %0,05'lik düşütle 26,9844 uzlaşma fiyatından tamamladı. Yurt içerisinde ekonomik güven endeksi temmuzda 1,8 puan düşütle 99,3 seviyesine geriledi. Dış ticaret dengesi tarafında haziran ayında 5,16 milyar dolar açık verildi. ABD tarafında Fed'in favori enflasyon göstergesi olarak takip ettiği çekirdek kişisel tüketim harcamaları fiyat endeksi haziranda aylık %0,2'lik artış ile beklentiler dahilinde gelirken, yıllık artış ise %4,1 olarak gerçekleşti. Manşet tarafında ise aylık %0,2 ve yıllık %3,00 oranında artış yaşandı. Açıklanan verilerin kur fiyatlamasına etkisi olmadığını söyleyebiliriz. Bugün itibarıyla içerde ve ABD'de veri akışı sakin. Hafta genelinde ise içerde enflasyon rakamları, ABD'de ise PMI ve istihdam verileri ön plana çıkacak. Dolar/TL spot kuru, bu sabah saat 08:25 itibarıyla 26,96'lı seviyelerde yatay seyirlerde haftaya başladı. Dolar endeksi ise 101,82 civarında hareket ediyor. Bu bağlamda sözleşmede bugün 27,03 - 27,13 ve 27,22 seviyeleri direnç; 26,96 - 26,93 aralığı ise destek olarak takip edilebilir. Bugün Temmuz vadeli Dolar/TL sözleşmesinde vade sonu olması nedeniyle fiyatlamalarda anlık volatilitte yaşanabilir.

Dolar/TL Yakın Vade Aracı Kurum Dağılımı Günlük Değişim

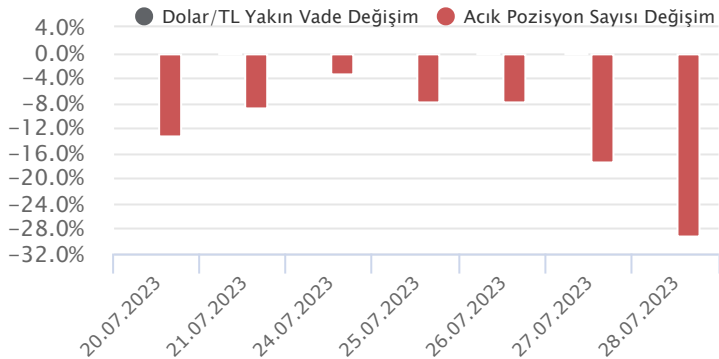
Long			Short		
Kurum	Net Lot	Pay (%)	Kurum	Net Lot	Pay (%)
Akbank	88.990	90	HSBC Yatırım	11.343	11
Finansbank	4.431	5	Garanti BBVA	8.479	9
Bank Pozitif	4.000	4	Bank of America	7.778	8
Deutsche Bank	1.000	1	Osmanlı Yatırım	7.667	8
ING Yatırım	483	1	İş Yatırım	6.558	7
Diğer	185	0	Diğer	57.264	58

İlk 5 Kurum Alım Ağırlıklı

Dolar/TL Yakın Vade Aracı Kurum Dağılımı Tüm Vade

Long			Short		
Kurum	Net Lot	Pay (%)	Kurum	Net Lot	Pay (%)
Bank of America	28.400	15	Burgan Yatırım	44.888	24
İş Yatırım	28.357	15	Denizbank	35.910	19
Teb Yatırım	19.372	10	İş Bankası	34.108	18
Yatırım Finans	18.477	10	Akbank	25.932	14
Deniz Yatırım	16.063	9	Fibabank	16.942	9
Diğer	76.674	41	Diğer	29.563	16

İlk 5 Kurum Satım Ağırlıklı

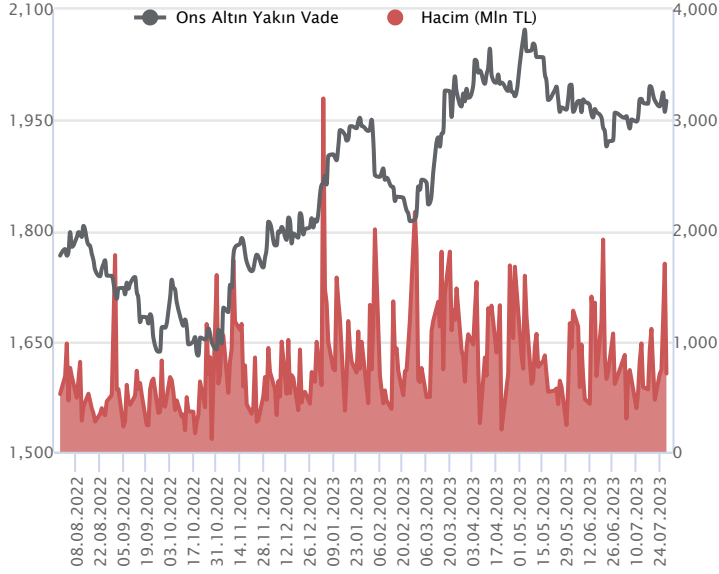


Fiyat (%) Açık Pozisyon (%) Yorum

Artış	Artış	Yükselişin devamlılığı için sinyal olarak kabul edilebilir.
Artış	Azalış	Yükselişin desteklenmediğini gösterir.
Azalış	Artış	Düşüşlerin devamlılığı için sinyal olarak kabul edilebilir.
Azalış	Azalış	Düşüşlerin desteklenmediğini gösterir.

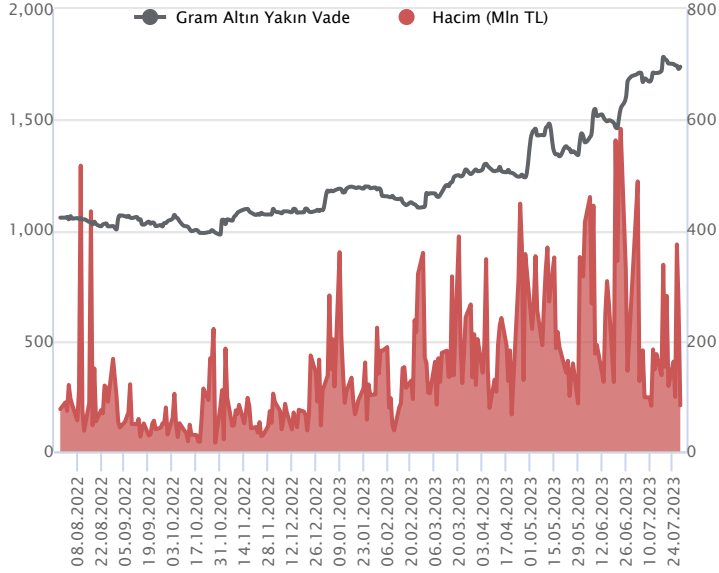
Sözleşme Kodu	Vade Ayı	Uzlaşma Fiyatı	Önceki Uzlaşma Fiyatı	Değişim	Değişim Puan	Gün İçi Yüksek	Gün İçi Düşük	İşlem Miktarı	İşlem Hacim	Açık Pozisyon	Açık Pozisyon Değişimi	Vadeye Kalan Gün Sayısı	Takasbank Başlangıç Teminatı %
ALTIN KONTRATLARI													
F_XAUTRYM0823	31.08.2023	1,738.860	1,729.300	0.55 %	9.56	1,747.000	1,728.020	47,993	83,178,948	1,125,402	5,650	34	15
F_XAUTRYM1023	31.10.2023	1,824.470	1,823.850	0.03 %	0.62	1,829.000	1,813.950	13,193	24,014,339	78,166	2,469	95	15
F_XAUUSD0823	31.08.2023	1,976.700	1,963.100	0.69 %	13.60	1,978.800	1,963.550	13,335	707,457,323	94,184	-620	34	8
F_XAUUSD1023	31.10.2023	1,996.700	1,982.650	0.71 %	14.05	1,999.900	1,984.500	654	35,076,420	9,494	132	95	8

ONS ALTIN Yakın Vadeli Kontratı



Ağustos vadeli ons altın sözleşmesi cuma gününü 1963,55 – 1978,80\$ arasında seyrederek, günü yüzde 0,69 yükselişle 1976,70\$ uzlaşma fiyatından kapattı. Spot piyasada saat 08:30 itibariyle ons altın 1954\$ seviyesinde izleniyor. Sözleşme için bu hafta ABD verileri önemli olacak. Cuma günü ABD'de tarım dışı istihdam verisi açıklanacak. Cuma gününe kadar piyasalarda tarım dışı istihdam beklentisi, fiyatları etkileyebilir. Bugün için veri takvimi sakin. Sözleşmede cuma günü görülen yatay seyir sebebiyle mevcut stratejimizi korumaya devam ediyoruz. Yukarıda 1984\$ direnç noktası olarak izleniyor. Bu direncin üzerinde kapanışların devamında yukarı yönlü pozisyonların artması beklenebilir. Bu durumda sözleşme için 1964\$ stop seviyesi belirlenerek 2023\$ seviyesi değerlendirilebilir. Geri çekilmelerde 1965\$ destek noktası olarak bulunuyor. Bu noktanın altında kapanışlarda 1984\$ stop loss olmak koşuluyla 1925\$ seviyesi hedeflenebilir. Sözleşmede olası oynaklığa karşı yatırımcıların aktif bir kar al/zarar durdur seviyesi belirleyerek hareket etmeleri daha sağlıklı olabilir.

GRAM ALTIN Yakın Vadeli Kontratı



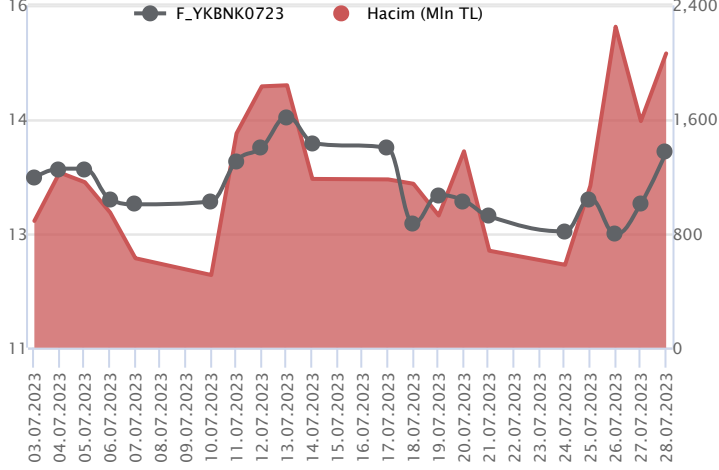
Ağustos vadeli gram altın sözleşmesi cuma gününü 1728,02 – 1747,00 TL arasında dalgalanarak, günü yüzde 0,55 yükselişle 1738,86 TL uzlaşma fiyatından tamamladı. Spot piyasada saat 08:30 itibariyle gram altın 1694 TL seviyesinde izleniyor. Ons altın 1954\$ ve Dolar/TL kuru 26,96 TL seviyesinde bulunuyor. Bu hafta ABD'de istihdam, Türkiye'de enflasyon haftası olacak. Perşembe günü Türkiye'de temmuz ayı enflasyonu açıklanacak. Cuma gününde ABD'de temmuz ayı istihdam verisi takip edilecek. Bugün ise ABD ve Türkiye'de veri takvimi sakin olduğu için veri bazlı hareket beklenmeyebilir. Sözleşmede olası oynaklığa karşı yatırımcıların aktif bir kar al/zarar durdur seviyesi belirleyerek hareket etmeleri daha sağlıklı olabilir.



Sözleşme	Vade Ayı	Son Uzlaşma	Önceki Uzlaşma	Değişim %	Günün Düşüğü	Günün Yükselişi	İşlem Adedi	İşlem Hacmi
PAY VADELİ SÖZLEŞMELERİNDE EN FAZLA İŞLEM GÖRENLER								
F_YKBNK0723	31.07.2023	13.900	13.210	5.2 %	13.500	14.190	1,491,133	2,063,003,663
F_THYAO0723	31.07.2023	235.070	228.900	2.7 %	228.500	237.800	64,157	1,494,476,856
F_AKBNK0723	31.07.2023	28.590	26.510	7.8 %	27.020	29.040	531,275	1,489,635,275

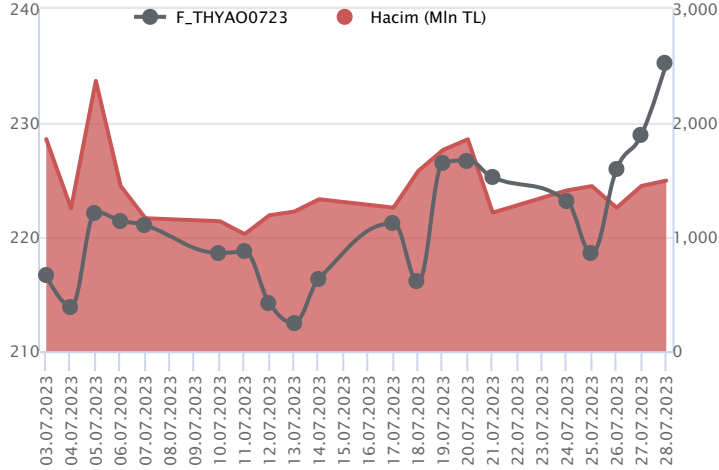
Pay vadeli sözleşmeleri, düşük teminatlarla yüksek tutarlı pozisyonlar almayı mümkün kılar. Pay vadeli sözleşmeleri ile ilgili daha detaylı bilgi almak için Marbaş Menkul Değerler A.Ş. ile iletişime geçebilirsiniz.

F_YKBNK0723 Vadeli Kontratı



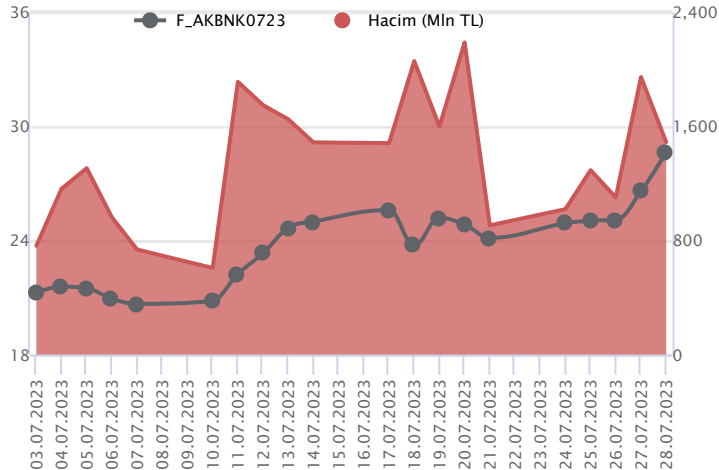
Geçen hafta haber akışının etkisiyle yüksek volatilitenin kaydedildiği Temmuz vadeli YKBNK sözleşmesi son işlem günü 13,50 TL – 14,19 TL seviyeleri arasında dalgalanarak günü 13,90 TL uzlaşma fiyatından %5,2'lik kazançla tamamladı. Sözleşmede pozitif seyrin devamlılığı açısından 13,80 TL üzeri tutunmanın önemli olduğu görüşündeyiz. Kalcılığın devam etmesi halinde pivot analizine göre 14,22 TL - 14,60 TL ve 14,78 söz konusu olacak direnç seviyeleridir. Geri çekilmelerde ise 13,50 TL seviyesi takip edilmektedir. Bu bölge altında 13,35 TL ve 13,20 TL izlenecek destek noktalarıdır. Yüksek volatiliten nedeniyle alınacak pozisyonlarda temkinli olunması aktif bir stop-loss stratejisine bağlı kalınması faydalı olacaktır.

F_THYAO0723 Vadeli Kontratı



Endekste son işlem günü gelen alımlarla rekor seviye yenilenirken, Temmuz Vadeli THYAO sözleşmesi 228,50 TL – 237,80 TL seviyeleri arasında dalgalanarak günü 235,07 TL uzlaşma fiyatından %2,7'lik kazançla tamamladı. Zirvenin yenilendiği sözleşmede 235,00 TL üzeri kapanışlar ivmenin devamı için izlenirken, pivot analizine göre bu koşulun sağlanması halinde 238,44 TL – 242,00 TL ve 246,92 TL takip edilen direnç noktalarıdır. Realizasyon hareketlerinin etkili olması halinde ise 230,00 TL altı saatlik kapanışlarda 228,50 TL izlenen ilk destek noktasıdır. 228,50 TL altında 225,00 TL ve 222,68 TL gündeme gelecek desteklerdir. Piyasa genelinde yaşanan volatiliten nedeniyle alınacak pozisyonlarda temkinli olunması aktif bir stop-loss stratejisine bağlı kalınması faydalı olacaktır.

F_AKBNK0723 Vadeli Kontratı



Güçlü gelen finansalların ardından pozitif momentumun korunduğu Temmuz vadeli AKBNK sözleşmesi, son işlem günü 27,02 TL – 29,04 TL seviyeleri arasında dalgalanarak günü %7,8'lik kazançla tamamladı. Zirve seviyesinin yenilendiği sözleşmede yükselişlerde 29,35 TL - 30,25 TL ve 30,72 TL pivot seviyeleri izlenebilir. Geri çekilmelerde yatay trendde öne çıkan 27,50 TL seviyesi öne çıkacaktır. 27,50 TL seviyesinin altına fiyatlamının sarkması durumunda baskı artış kaydedeceğinden 27,00 TL ve 26,70 TL izlenecek destek noktalarıdır. Sektör genelinde yaşanan yüksek volatiliten nedeniyle alınacak pozisyonlarda temkinli olunması aktif bir stop-loss stratejisine bağlı kalınması faydalı olacaktır.

Dayanak Varlıkların Teknik Gösterge Görünümleri
20 Gün Ortalama/Fiyat Kesişmesi (YUKARI)

XAU/USD

Güç Göstergeleri Olumlu

ODAS

PGSUS

ISGYO

TCELL

AKBNK

RSI ve Momentum göstergelerine göre olumlu olanlar

50 Gün Ortalama/Fiyat Kesişmesi (YUKARI)

HEKTS

XAU/USD

MACD

KARSN	ZAYIF AL
PETKM	ZAYIF AL
SKBNK	ZAYIF AL
XLBNK	ZAYIF AL
XU030	ZAYIF AL

20/50 Gün Ortalama Kesişmesi (YUKARI)

Bu şartları sağlayan dayanak varlık bulunmamaktadır.

Para Girişi Olan Dayanak Varlıklar

	Kapanış	İşlem Hacmi (Mln TL)
XU030	7,748.82	124,497.43788
X10XB	9,304.55	57,901.09771
XLBNK	5,720.21	29,671.87712
YKBNK	13.95	10,621.20116
SAHOL	57.75	6,091.71765

Yüksek Hacimliler

	İşlem Hacmi (Mln TL)
XU030	124,497.44
XSD25	63,491.21
X10XB	57,901.10
XLBNK	29,671.88
THYAO	12,264.86

20 Gün Ortalama/Fiyat Kesişmesi (AŞAĞI)
Güç Göstergeleri Zayıf

HEKTS

TTKOM

HALKB

RSI ve Momentum göstergelerine göre zayıf olanlar

50 Gün Ortalama/Fiyat Kesişmesi (AŞAĞI)

Bu şartları sağlayan dayanak varlık bulunmamaktadır.

Göstergeleri Dipte Olanlar

EUR/USD

GBP/USD

XPD/USD

HEKTS

CCI, RSI, Stochastics, Williams' %R, MFI ve DX göstergelerinin ortalaması en düşük olanlar

20/50 Gün Ortalama Kesişmesi (AŞAĞI)

Bu şartları sağlayan dayanak varlık bulunmamaktadır.

Para Çıkışı Olan Dayanak Varlıklar

	Kapanış	İşlem Hacmi (Mln TL)
TAVHL	112.60	1,315.06


Dayanak Varlıkların Teknik Gösterge Konumları

Kod	5 Günlük H.O	10 Günlük H.O	20 Günlük H.O	50 Günlük H.O	RSI	StochS	MACD	CCI
AEFES	ALIM	ALIM	ALIM	ALIM	SATIM	ALIM	ALIM	ALIM
AKBNK	ALIM	ALIM	ALIM	ALIM	ALIM	SATIM	ALIM	ALIM
AKSEN	SATIM	SATIM	ALIM	ALIM	SATIM	ALIM	SATIM	SATIM
ALARK	ALIM	ALIM	ALIM	ALIM	ALIM	SATIM	ALIM	ALIM
ARCLK	ALIM	ALIM	ALIM	ALIM	ALIM	SATIM	SATIM	ALIM
ASELS	ALIM	ALIM	ALIM	ALIM	ALIM	SATIM	ALIM	ALIM
ASTOR	ALIM	ALIM	ALIM	ALIM	SATIM	ALIM	ALIM	SATIM
BIMAS	ALIM	ALIM	ALIM	ALIM	ALIM	SATIM	ALIM	ALIM
CNH/TRY	ALIM	ALIM	ALIM	ALIM	SATIM	ALIM	SATIM	SATIM
DOHOL	ALIM	ALIM	ALIM	ALIM	ALIM	SATIM	SATIM	ALIM
ECILC	ALIM	ALIM	ALIM	ALIM	SATIM	SATIM	SATIM	ALIM
EKGYO	ALIM	ALIM	ALIM	ALIM	ALIM	SATIM	SATIM	ALIM
ENJSA	ALIM	ALIM	ALIM	ALIM	SATIM	ALIM	ALIM	SATIM
ENKAI	ALIM	ALIM	ALIM	ALIM	ALIM	SATIM	SATIM	ALIM
EREGL	ALIM	ALIM	ALIM	ALIM	ALIM	SATIM	SATIM	ALIM
EUR/TRY	SATIM	ALIM	ALIM	ALIM	SATIM	SATIM	SATIM	SATIM
EUR/USD	SATIM	SATIM	SATIM	ALIM	SATIM	SATIM	SATIM	SATIM
FROTO	ALIM	ALIM	ALIM	ALIM	ALIM	SATIM	ALIM	SATIM
GARAN	ALIM	ALIM	ALIM	ALIM	ALIM	SATIM	ALIM	ALIM
GBP/USD	SATIM	SATIM	SATIM	ALIM	SATIM	ALIM	SATIM	SATIM
GUBRF	ALIM	ALIM	ALIM	ALIM	ALIM	ALIM	ALIM	SATIM
HALKB	ALIM	ALIM	ALIM	ALIM	ALIM	SATIM	SATIM	ALIM
HEKTS	ALIM	SATIM	SATIM	ALIM	ALIM	SATIM	SATIM	ALIM
ISCTR	ALIM	ALIM	ALIM	ALIM	ALIM	SATIM	SATIM	ALIM
ISGYO	ALIM	ALIM	ALIM	ALIM	SATIM	SATIM	ALIM	SATIM
KARSN	ALIM	ALIM	ALIM	ALIM	ALIM	SATIM	ALIM	ALIM
KCHOL	ALIM	ALIM	ALIM	ALIM	ALIM	SATIM	ALIM	ALIM
KOZAA	ALIM	ALIM	ALIM	ALIM	ALIM	SATIM	SATIM	ALIM
KOZAL	ALIM	ALIM	ALIM	ALIM	ALIM	SATIM	SATIM	ALIM
KRDMD	ALIM	ALIM	ALIM	ALIM	ALIM	SATIM	SATIM	ALIM
MGROS	ALIM	ALIM	ALIM	ALIM	ALIM	SATIM	ALIM	ALIM
ODAS	ALIM	ALIM	ALIM	ALIM	ALIM	SATIM	ALIM	SATIM
OYAKC	ALIM	ALIM	ALIM	ALIM	ALIM	SATIM	SATIM	ALIM
PETKM	ALIM	ALIM	ALIM	ALIM	ALIM	SATIM	ALIM	ALIM
PGSUS	ALIM	ALIM	ALIM	ALIM	ALIM	SATIM	ALIM	ALIM
RUB/TRY	SATIM	SATIM	SATIM	ALIM	SATIM	ALIM	SATIM	SATIM
SAHOL	ALIM	ALIM	ALIM	ALIM	ALIM	SATIM	ALIM	ALIM
SASA	ALIM	ALIM	ALIM	ALIM	SATIM	SATIM	SATIM	SATIM
SISE	ALIM	ALIM	ALIM	ALIM	ALIM	SATIM	SATIM	ALIM
SKBNK	ALIM	ALIM	ALIM	ALIM	ALIM	SATIM	ALIM	ALIM
SOKM	ALIM	ALIM	ALIM	ALIM	ALIM	SATIM	ALIM	ALIM
TAVHL	SATIM	ALIM	ALIM	ALIM	SATIM	ALIM	SATIM	SATIM
TCELL	ALIM	ALIM	ALIM	ALIM	ALIM	SATIM	ALIM	ALIM
THYAO	ALIM	ALIM	ALIM	ALIM	ALIM	SATIM	SATIM	ALIM
TKFEN	ALIM	ALIM	ALIM	ALIM	SATIM	SATIM	SATIM	ALIM
TOASO	ALIM	ALIM	ALIM	ALIM	ALIM	SATIM	SATIM	ALIM
TSKB	ALIM	ALIM	ALIM	ALIM	ALIM	SATIM	ALIM	ALIM
TTKOM	ALIM	SATIM	ALIM	ALIM	SATIM	SATIM	SATIM	ALIM
TUPRS	ALIM	ALIM	ALIM	ALIM	ALIM	SATIM	ALIM	ALIM
USD/TRY	ALIM	ALIM	ALIM	ALIM	SATIM	ALIM	SATIM	SATIM
VAKBN	ALIM	ALIM	ALIM	ALIM	ALIM	SATIM	SATIM	ALIM
VESTL	ALIM	ALIM	ALIM	ALIM	ALIM	SATIM	SATIM	ALIM
X10XB	ALIM	ALIM	ALIM	ALIM	ALIM	SATIM	SATIM	ALIM
XAU/TRY	ALIM	ALIM	ALIM	ALIM	SATIM	SATIM	SATIM	SATIM
XAU/USD	ALIM	ALIM	ALIM	ALIM	SATIM	SATIM	ALIM	SATIM
XLBNK	ALIM	ALIM	ALIM	ALIM	ALIM	SATIM	ALIM	ALIM
XSD25	ALIM	ALIM	ALIM	ALIM	ALIM	SATIM	ALIM	ALIM
XU030	ALIM	ALIM	ALIM	ALIM	ALIM	SATIM	ALIM	ALIM
YKBNK	ALIM	ALIM	ALIM	ALIM	ALIM	SATIM	SATIM	ALIM



ViOP Bülten

31 Temmuz 2023

Kod	Destek 3	Destek 2	Destek 1	Kapanış	Pivot	Direnç 1	Direnç 2	Direnç 3
DESTEKLER				DİRENÇLER				
F_AEFES0723	87.86	88.75	90.17	91.58	91.06	92.48	93.37	94.79
F_AEFES0823	90.43	91.21	92.61	94.00	93.39	94.79	95.57	96.97
F_AKBNK0723	25.41	26.21	27.43	28.64	28.23	29.45	30.25	31.47
F_AKBNK0823	26.01	26.85	28.11	29.37	28.95	30.21	31.05	32.31
F_AKSEN0723	36.84	37.45	37.78	38.12	38.39	38.72	39.33	39.66
F_AKSEN0823	37.54	38.18	38.70	39.23	39.34	39.86	40.50	41.02
F_ALARK0723	88.99	90.99	92.93	94.86	94.93	96.87	98.87	100.81
F_ALARK0823	93.23	94.32	96.16	98.00	97.25	99.09	100.18	102.02
F_ARCLK0723	143.38	145.65	149.18	152.70	151.45	154.98	157.25	160.78
F_ARCLK0823	145.00	148.09	152.31	156.52	155.40	159.62	162.71	166.93
F_ASELS0723	71.61	72.58	73.70	74.82	74.67	75.79	76.76	77.88
F_ASELS0823	71.73	73.56	75.24	76.93	77.07	78.75	80.58	82.26
F_ASTOR0723	80.52	85.53	93.27	101.00	98.28	106.02	111.03	118.77
F_ASTOR0823	81.30	86.32	94.05	101.77	99.07	106.80	111.82	119.55
F_BIMAS0723	194.29	199.29	208.94	218.59	213.94	223.59	228.59	238.24
F_BIMAS0823	199.09	204.19	214.37	224.56	219.47	229.65	234.75	244.93
F_CNHTRY0723	3.77	3.77	3.77	3.77	3.77	3.77	3.77	3.77
F_CNHTRY0823	3.83	3.83	3.83	3.83	3.83	3.83	3.83	3.83
F_DOHOL0723	11.63	11.86	12.20	12.53	12.43	12.77	13.00	13.34
F_DOHOL0823	11.98	12.20	12.53	12.87	12.75	13.08	13.30	13.63
F_ECILC0723	39.49	40.41	41.05	41.70	41.97	42.61	43.53	44.17
F_ECILC0823	41.47	42.06	42.47	42.88	43.06	43.47	44.06	44.47
F_EKGYO0723	8.11	8.29	8.40	8.51	8.58	8.69	8.87	8.98
F_EKGYO0823	8.30	8.48	8.62	8.75	8.80	8.94	9.12	9.26
F_ENJSA0723	43.23	44.21	45.17	46.12	46.15	47.11	48.09	49.05
F_ENJSA0823	44.94	45.83	46.62	47.42	47.51	48.30	49.19	49.98
F_ENKAI0723	32.07	32.28	32.64	33.00	32.85	33.21	33.42	33.78
F_ENKAI0823	32.57	32.84	33.40	33.95	33.67	34.23	34.50	35.06
F_EREGL0723	36.31	36.86	37.66	38.46	38.21	39.01	39.56	40.36
F_EREGL0823	38.36	38.68	39.13	39.58	39.45	39.90	40.22	40.67
F_EURTRY0723	29.30	29.40	29.57	29.74	29.67	29.84	29.94	30.11
F_EURTRY0823	29.92	30.00	30.14	30.29	30.22	30.36	30.44	30.58
F_EURUSD0723	1.08	1.09	1.10	1.11	1.10	1.11	1.12	1.13
F_EURUSD0823	1.09	1.09	1.10	1.11	1.10	1.11	1.11	1.12
F_FROTO0723	890.25	913.47	935.49	957.50	958.71	980.73	1,003.95	1,025.97
F_FROTO0823	916.36	935.53	958.17	980.82	977.34	999.98	1,019.15	1,041.79
F_GARAN0723	38.43	39.63	41.11	42.60	42.31	43.79	44.99	46.47
F_GARAN0823	39.13	40.41	42.08	43.74	43.36	45.03	46.31	47.98
F_GBPUSD0723	1.27	1.27	1.28	1.29	1.28	1.29	1.29	1.30
F_GBPUSD0823	1.27	1.27	1.28	1.29	1.29	1.29	1.30	1.30
F_GUBRF0723	306.86	310.12	312.42	314.72	315.68	317.98	321.24	323.54
F_GUBRF0823	317.75	321.06	323.42	325.77	326.73	329.09	332.40	334.76
F_HALKB0723	13.12	13.33	13.52	13.70	13.73	13.92	14.13	14.32
F_HALKB0823	13.41	13.62	13.85	14.09	14.06	14.29	14.50	14.73
F_HEKTS0723	29.10	29.61	30.16	30.71	30.67	31.22	31.73	32.28
F_HEKTS0823	29.68	30.22	30.86	31.50	31.40	32.04	32.58	33.22
F_ISCTR0723	14.02	14.33	14.70	15.07	15.01	15.38	15.69	16.06
F_ISCTR0823	14.38	14.69	15.12	15.54	15.43	15.86	16.17	16.60
F_ISGYO0723	14.69	14.98	15.18	15.38	15.47	15.67	15.96	16.16
F_ISGYO0823	14.97	15.32	15.60	15.88	15.95	16.23	16.58	16.86
F_KARSN0723	10.89	11.11	11.55	11.99	11.77	12.21	12.43	12.87
F_KARSN0823	10.86	11.25	11.72	12.19	12.11	12.58	12.97	13.44
F_KCHOL0723	115.31	119.15	126.83	134.51	130.67	138.35	142.19	149.87
F_KCHOL0823	118.27	122.19	130.03	137.87	133.95	141.79	145.71	153.55
F_KOZAA0723	56.04	57.62	59.56	61.50	61.14	63.08	64.66	66.60
F_KOZAA0823	57.58	59.15	61.17	63.20	62.74	64.76	66.33	68.35
F_KOZAL0723	26.18	26.88	27.44	28.01	28.14	28.70	29.40	29.96
F_KOZAL0823	26.75	27.47	28.12	28.78	28.84	29.49	30.21	30.86
F_KRDMD0723	23.03	23.31	23.53	23.76	23.81	24.03	24.31	24.53
F_KRDMD0823	23.64	23.90	24.17	24.43	24.43	24.70	24.96	25.23
F_MGROS0723	263.45	268.75	277.67	286.60	282.97	291.89	297.19	306.11
F_MGROS0823	273.07	277.73	285.43	293.13	290.09	297.79	302.45	310.15
F_ODAS0723	10.65	10.87	11.28	11.69	11.50	11.91	12.13	12.54
F_ODAS0823	10.95	11.18	11.58	11.99	11.81	12.21	12.44	12.84
F_OYAKC0723	51.61	53.09	54.57	56.05	56.05	57.53	59.01	60.49
F_OYAKC0823	53.10	54.56	56.03	57.50	57.49	58.96	60.42	61.89


ViOP Bülten
31 Temmuz 2023

Kod	Destek 3	Destek 2	Destek 1	Kapanış	Pivot	Direnç 1	Direnç 2	Direnç 3
DESTEKLER				DİRENÇLER				
F_PETKM0723	16.13	16.53	17.06	17.59	17.46	17.99	18.39	18.92
F_PETKM0823	16.50	16.91	17.50	18.08	17.91	18.50	18.91	19.50
F_PGSUS0723	756.82	783.42	821.70	859.99	848.30	886.58	913.18	951.46
F_PGSUS0823	784.80	809.95	846.42	882.88	871.57	908.04	933.19	969.66
F_SAHOL0723	49.89	51.83	54.83	57.82	56.77	59.77	61.71	64.71
F_SAHOL0823	51.38	53.31	56.32	59.34	58.25	61.26	63.19	66.20
F_SASA0723N1	57.33	58.87	59.93	61.00	61.47	62.53	64.07	65.13
F_SASA0823	59.80	60.98	61.86	62.75	63.04	63.92	65.10	65.98
F_SISE0723	48.04	48.57	49.36	50.15	49.89	50.68	51.21	52.00
F_SISE0823	49.48	49.96	50.83	51.69	51.31	52.18	52.66	53.53
F_SKBK0723	2.89	2.95	3.05	3.14	3.11	3.21	3.27	3.37
F_SKBK0823	2.99	3.05	3.15	3.25	3.21	3.31	3.37	3.47
F_SOKM0723	41.67	42.23	42.87	43.50	43.43	44.07	44.63	45.27
F_SOKM0823	43.25	43.67	44.24	44.80	44.66	45.23	45.65	46.22
F_TAVHL0723	105.04	108.53	110.85	113.17	114.34	116.66	120.15	122.47
F_TAVHL0823	109.48	112.29	114.31	116.32	117.12	119.14	121.95	123.97
F_TCELL0723	44.90	46.68	49.29	51.91	51.07	53.68	55.46	58.07
F_TCELL0823	45.99	47.84	50.51	53.19	52.36	55.03	56.88	59.55
F_THYAO0723	220.57	224.53	229.87	235.20	233.83	239.17	243.13	248.47
F_THYAO0823	226.31	230.29	236.05	241.80	240.03	245.79	249.77	255.53
F_TKFEN0723	42.24	42.83	43.26	43.68	43.85	44.28	44.87	45.30
F_TKFEN0823	43.58	44.09	44.53	44.96	45.04	45.48	45.99	46.43
F_TOASO0723	256.18	261.27	267.87	274.48	272.96	279.56	284.65	291.25
F_TOASO0823	263.35	268.37	274.95	281.52	279.97	286.55	291.57	298.15
F_TSKB0723	5.46	5.61	5.82	6.03	5.97	6.18	6.33	6.54
F_TSKB0823	5.66	5.80	5.99	6.17	6.13	6.32	6.46	6.65
F_TTKOM0723	20.65	20.92	21.11	21.29	21.38	21.57	21.84	22.03
F_TTKOM0823	21.25	21.49	21.71	21.92	21.95	22.17	22.41	22.63
F_TUPRS0723	94.04	95.30	97.13	98.97	98.39	100.22	101.48	103.31
F_TUPRS0823	96.38	97.73	99.75	101.76	101.10	103.12	104.47	106.49
F_USDTRY0723	26.88	26.92	26.95	26.98	26.99	27.02	27.06	27.09
F_USDTRY0823	27.13	27.20	27.28	27.35	27.34	27.42	27.49	27.57
F_VAKBN0723	10.60	10.77	10.97	11.17	11.14	11.34	11.51	11.71
F_VAKBN0823	10.85	11.03	11.25	11.48	11.43	11.65	11.83	12.05
F_VESTL0723	57.34	59.33	60.47	61.61	62.46	63.60	65.59	66.73
F_VESTL0823	58.57	60.69	62.15	63.60	64.27	65.73	67.85	69.31
F_X10XB0823	9,303.50	9,364.75	9,487.25	9,609.75	9,548.50	9,671.00	9,732.25	9,854.75
F_X10XB1023	9,780.00	9,825.00	9,847.50	9,870.00	9,892.50	9,915.00	9,960.00	9,982.50
F_XAUTRYM0823	1,710.29	1,719.15	1,729.27	1,739.38	1,738.13	1,748.25	1,757.11	1,767.23
F_XAUTRYM1023	1,802.50	1,808.22	1,817.55	1,826.87	1,823.27	1,832.60	1,838.32	1,847.65
F_XAUUSD0823	1,951.52	1,957.53	1,966.77	1,976.00	1,972.78	1,982.02	1,988.03	1,997.27
F_XAUUSD1023	1,974.23	1,979.37	1,989.63	1,999.90	1,994.77	2,005.03	2,010.17	2,020.43
F_XLBNK0823	5,316.00	5,452.00	5,698.50	5,945.00	5,834.50	6,081.00	6,217.00	6,463.50
F_XLBNK1023	5,848.58	5,931.92	6,075.58	6,219.25	6,158.92	6,302.58	6,385.92	6,529.58
F_XU0300823	7,471.17	7,587.33	7,806.67	8,026.00	7,922.83	8,142.17	8,258.33	8,477.67
F_XU0301023	7,852.17	7,951.08	8,138.17	8,325.25	8,237.08	8,424.17	8,523.08	8,710.17
F_YKBNK0723	12.87	13.19	13.56	13.94	13.88	14.25	14.57	14.94
F_YKBNK0823	13.24	13.56	13.94	14.32	14.26	14.64	14.96	15.34



Sözleşme Kodu	Vade Ayı	Uzlaşma Fiyatı	Önceki Uzlaşma Fiyatı	Değişim	Değişim Puan	Gün İçi Yüksek	Gün İçi Düşük	İşlem Miktarı	İşlem Hacim	Açık Pozisyon	Açık Pozisyon Değişimi	Vadeye Kalan Gün Sayısı	Takasbank Başlangıç Teminatı %
PAY VADELİ													
F_KARSN0723	31.07.2023	11.850	11.530	2.78 %	0.32	11.990	11.330	77,955	89,440,974	42,339	-9,278	3	16
F_KARSN0823	31.08.2023	12.230	11.850	3.21 %	0.38	12.500	11.640	53,260	62,966,573	62,280	11,920	34	16
F_KCHOL0723	31.07.2023	134.510	122.290	9.99 %	12.22	134.510	122.990	49,390	632,962,779	33,671	-3,206	3	18
F_KCHOL0823	31.08.2023	137.870	125.340	10.00 %	12.53	137.870	126.110	43,131	566,943,893	60,985	4,546	34	18
F_KOZAA0723	31.07.2023	61.520	59.530	3.34 %	1.99	62.720	59.200	151,476	923,253,457	31,747	-28,706	3	17
F_KOZAA0823	31.08.2023	63.150	61.080	3.39 %	2.07	64.300	60.710	92,302	577,321,122	66,378	12,028	34	17
F_KOZAL0723	31.07.2023	28.030	27.750	1.01 %	0.28	28.830	27.570	142,567	401,606,065	47,072	-13,620	3	21
F_KOZAL0823	31.08.2023	28.790	28.370	1.48 %	0.42	29.550	28.180	74,041	213,411,440	69,184	19,111	34	21
F_KRDMD0723	31.07.2023	23.740	23.610	0.55 %	0.13	24.080	23.580	310,328	739,635,374	94,443	-60,302	3	20
F_KRDMD0823	31.08.2023	24.410	24.200	0.87 %	0.21	24.700	24.170	137,479	336,366,391	251,384	47,667	34	20
F_MGROS0723	31.07.2023	285.970	275.390	3.84 %	10.58	288.260	274.040	2,928	83,323,590	3,640	-435	3	18
F_MGROS0823	31.08.2023	293.480	282.230	3.99 %	11.25	294.750	282.390	1,243	36,257,272	2,279	359	34	18
F_ODAS0723	31.07.2023	11.670	11.200	4.20 %	0.47	11.720	11.090	687,269	779,033,677	229,521	-128,957	3	17
F_ODAS0823	31.08.2023	11.970	11.530	3.82 %	0.44	12.030	11.400	509,475	594,701,357	672,523	153,581	34	17
F_OYAKC0723	31.07.2023	56.040	55.030	1.84 %	1.01	57.530	54.570	42,298	237,455,190	27,184	-4,033	3	19
F_OYAKC0823	31.08.2023	57.550	56.520	1.82 %	1.03	58.950	56.020	24,959	143,385,799	22,950	-2,116	34	19
F_PETKM0723	31.07.2023	17.610	16.850	4.51 %	0.76	17.860	16.930	534,829	932,999,319	138,199	-37,259	3	17
F_PETKM0823	31.08.2023	18.110	17.230	5.11 %	0.88	18.330	17.330	284,323	508,784,750	299,827	104,540	34	17
F_PGSUS0723	31.07.2023	859.630	815.410	5.42 %	44.22	874.890	810.010	5,783	490,385,805	2,542	-285	3	19
F_PGSUS0823	31.08.2023	881.870	835.110	5.60 %	46.76	896.730	835.110	2,458	214,001,911	3,039	624	34	19
F_SAHOL0723	31.07.2023	57.870	55.070	5.08 %	2.80	58.720	53.780	148,715	836,280,895	56,047	-17,301	3	17
F_SAHOL0823	31.08.2023	59.300	56.490	4.97 %	2.81	60.170	55.230	161,272	934,351,821	169,509	836	34	17
F_SASA0723N1	31.07.2023	60.980	60.610	0.61 %	0.37	63.000	60.400	17,125	241,319,590	16,485	-3,903	3	21
F_SASA0823	31.08.2023	62.730	62.310	0.67 %	0.42	64.210	62.150	39,110	246,038,646	43,940	16,836	34	21
F_SISE0723	31.07.2023	50.130	49.050	2.20 %	1.08	50.420	49.100	101,945	506,024,415	79,604	-16,997	3	17
F_SISE0823	31.08.2023	51.640	50.400	2.46 %	1.24	51.800	50.450	82,261	420,387,901	147,340	29,708	34	17
F_SKBK0723	31.07.2023	3.130	2.990	4.68 %	0.14	3.180	3.020	513,262	158,847,514	163,362	-51,517	3	17
F_SKBK0823	31.08.2023	3.240	3.080	5.19 %	0.16	3.270	3.110	288,982	92,171,434	366,255	67,233	34	17
F_SOKM0723	31.07.2023	43.680	43.160	1.20 %	0.52	44.000	42.800	15,612	67,787,970	10,396	-5,149	3	18
F_SOKM0823	31.08.2023	44.930	44.030	2.04 %	0.90	45.090	44.100	15,811	70,601,915	19,517	10,512	34	18
F_TAVHL0723	31.07.2023	113.270	114.610	-1.17 %	-1.34	117.830	112.020	13,561	153,678,191	13,662	-3,043	3	16
F_TAVHL0823	31.08.2023	116.040	117.630	-1.35 %	-1.59	119.940	115.110	7,971	92,647,542	25,524	3,272	34	16
F_TCELL0723	31.07.2023	51.860	48.920	6.01 %	2.94	52.840	48.450	156,956	787,871,068	43,353	-32,878	3	17
F_TCELL0823	31.08.2023	53.080	50.140	5.86 %	2.94	54.200	49.680	106,615	548,662,489	130,495	24,440	34	17
F_THYAO0723	31.07.2023	235.070	228.900	2.70 %	6.17	237.800	228.500	64,157	1,494,476,856	44,659	-7,215	3	17
F_THYAO0823	31.08.2023	241.370	234.970	2.72 %	6.40	244.020	234.280	55,294	1,322,355,197	77,186	21,413	34	17
F_TKFEN0723	31.07.2023	43.750	43.480	0.62 %	0.27	44.450	43.430	22,728	99,805,647	24,331	-4,759	3	17
F_TKFEN0823	31.08.2023	45.040	44.510	1.19 %	0.53	45.560	44.610	10,794	48,696,768	40,095	4,834	34	17
F_TOASO0723	31.07.2023	274.170	267.980	2.31 %	6.19	278.040	266.350	10,855	295,628,084	8,168	-1,491	3	18
F_TOASO0823	31.08.2023	280.950	275.070	2.14 %	5.88	285.000	273.400	9,002	252,199,596	8,708	977	34	18
F_TSKB0723	31.07.2023	5.980	5.710	4.73 %	0.27	6.120	5.760	211,383	126,198,612	145,718	-30,774	3	21
F_TSKB0823	31.08.2023	6.140	5.870	4.60 %	0.27	6.280	5.950	146,496	89,931,888	275,823	29,832	34	21
F_TTKOM0723	31.07.2023	21.320	21.340	-0.09 %	-0.02	21.660	21.200	128,066	274,698,805	46,578	-21,637	3	18
F_TTKOM0823	31.08.2023	21.920	21.850	0.32 %	0.07	22.200	21.740	81,884	179,871,021	128,448	-493	34	18
F_TUPRS0723	31.07.2023	99.210	96.500	2.81 %	2.71	99.640	96.550	37,649	368,729,825	14,036	-7,865	3	17
F_TUPRS0823	31.08.2023	101.790	98.970	2.85 %	2.82	102.460	99.090	35,617	358,510,338	42,236	6,415	34	17
F_VAKBN0723	31.07.2023	11.160	10.740	3.91 %	0.42	11.310	10.940	149,554	165,757,026	89,705	-3,775	3	20
F_VAKBN0823	31.08.2023	11.470	10.970	4.56 %	0.50	11.600	11.200	59,040	67,143,343	104,369	28,204	34	20
F_VESTL0723	31.07.2023	61.680	62.390	-1.14 %	-0.71	64.450	61.320	62,391	391,744,439	18,611	-17,624	3	17
F_VESTL0823	31.08.2023	63.520	64.060	-0.84 %	-0.54	66.400	62.820	48,034	310,618,363	46,364	16,947	34	17
F_YKBNK0723	31.07.2023	13.900	13.210	5.22 %	0.69	14.190	13.500	1,491,133	2,063,003,663	435,641	-198,576	3	20
F_YKBNK0823	31.08.2023	14.250	13.550	5.17 %	0.70	14.580	13.880	905,348	1,284,265,178	825,915	286,473	34	20

Genel Müdürlük

Esentepe Mh. Ecza Sk. Safter Han İş Merkezi No:6 Şişli/İstanbul – (0212) 286 30 00

Beylikdüzü

Hayrettin Paşa Mah. 1993 Sokak No:22 Ferah Residence Daire A1 Esenyurt – (0212) 270 26 43

Erenköy

Bağdat Caddesi Beyaz Apt. No: 339 D:5 Erenköy – (0216) 301 10 45

Levent

Nispetiye Mah. Aydar Cad Metro İş Merkezi No. 10 İç Kapı No: 1 Beşiktaş – (0212) 286 30 00

Nişantaşı

Vali Konağı Cad. No.77 Polat Apt. Kat.3 D.3 Nişantaşı/Şişli – (0212) 241 15 75

Sirkeci

Hobyar Mah. Aşirefendi Cad. Denizli Han Blok No: 27 Kapı No: 611 Fatih – (0212) 939 67 78

Suadiye

Suadiye Mah. Öncü Sokak Büyük Hanlı Konutları B1 Blok K:8 D:22 Kadıköy – (0216) 350 01 43

Ankara

Tunalı Hilmi Cad. 60/12 Kavaklıdere – (0312) 426 16 61

Bursa

Çekirge Mah. Çekirge Cad. Gökçen Apt. Blok 97/1 C Osmangazi – (0224) 233 43 37

Malatya

Sancaktar Mah. Aslantepeler Cad. Canbaylar Plaza No. 93/9 Battalgazi – (0422) 377 90 00

Niğde

Aşağı Kayabaşı Mah. Dr. Sami Yağız Cad. Kültür Plaza No:32 Kat:1/4 Niğde – (0388) 214 19 35

**YASAL UYARI**

Bu rapor, bir veya daha fazla sermaye piyasası aracı veya bunları ihraç eden ortaklıklar ve kuruluşlar ile piyasa eğilimleri hakkında, belirli bir kişiye veya mali durumları, risk ve getiri tercihleri benzer nitelikteki bir gruba yönelik olmamak kaydıyla, Marbaş Menkul Değerler A.Ş. müşterilerine ve/veya dağıtım kanallarına yönelik olarak Marbaş Menkul Değerler A.Ş.'nin anlaşılabilir olduğu dışarıdan hizmet sağlayıcı kuruluş tarafından hazırlanmıştır. Burada yer alan yatırım bilgi, yorum ve tavsiyeleri yatırım danışmanlığı kapsamında değildir. Yatırım danışmanlığı hizmeti, yetkili kuruluşlar tarafından kişilerin risk ve getiri tercihleri dikkate alınarak kişiye özel sunulmaktadır. Burada yer alan yorum ve tavsiyeler ise genel niteliktedir. Bu tavsiyeler mali durumunuz ile risk ve getiri tercihlerinize uygun olmayabilir. Bu nedenle, sadece burada yer alan bilgilere dayanarak yatırım kararı verilmesi beklentilerinize uygun sonuçlar doğurmayabilir. Bu rapor ve yorumlardaki yazılar, bilgiler ve grafikler, ulaşılabilen ilk kaynaklardan iyi niyetle ve doğruluğu, geçerliliği, etkinliği velhasıl her ne şekilde ve nam altında olursa olsun herhangi bir karara dayanak oluşturması hususunda herhangi bir teminat, garanti oluşturmadan, yalnızca bilgi edinilmesi amacıyla derlenmiştir. İş bu raporlardaki yorumlardan; eksik bilgi ve/veya güncellenme gibi konularda ortaya çıkabilecek zararlardan Marbaş Menkul Değerler A.Ş. ve çalışanları sorumlu değildir. Marbaş Menkul Değerler A.Ş. her an, hiçbir şekil ve surette ön ihbara ve/veya ihtara gerek kalmaksızın söz konusu bilgileri, tavsiyeleri değiştirebilir ve/veya ortadan kaldırabilir. Genel anlamda bilgi vermek amacıyla hazırlanmış olan iş bu rapor ve yorumlar, kapsamı bilgiler, tavsiyeler hiçbir şekil ve surette Marbaş Menkul Değerler A.Ş.'nin herhangi bir taahhüdünü tazammum etmediğinden, bu bilgilere istinaden her türlü özel ve/veya tüzel kişiler tarafından alınacak kararlar, varılacak sonuçlar, gerçekleştirilecek işlemler ve oluşabilecek her türlü riskler bizatihi bu kişilere ait ve raci olacaktır. Hiçbir şekil ve surette ve her ne nam altında olursa olsun, her türlü gerçek ve/veya tüzel kişinin, gerek doğrudan gerek dolayısı ile ve bu sebeplerle uğrayabileceği her türlü doğrudan ve/veya dolayısıyla oluşacak maddi ve manevi zarar, kar mahrumiyeti, velhasıl her ne nam altında olursa olsun uğrayabileceği zararlardan hiçbir şekil ve surette Marbaş Menkul Değerler A.Ş. ve çalışanları sorumlu tutulamayacak ve hiçbir şekil ve surette her ne nam altında olursa olsun Marbaş Yatırım Menkul Değerler A.Ş. çalışanlarından talepte bulunulmayacaktır.