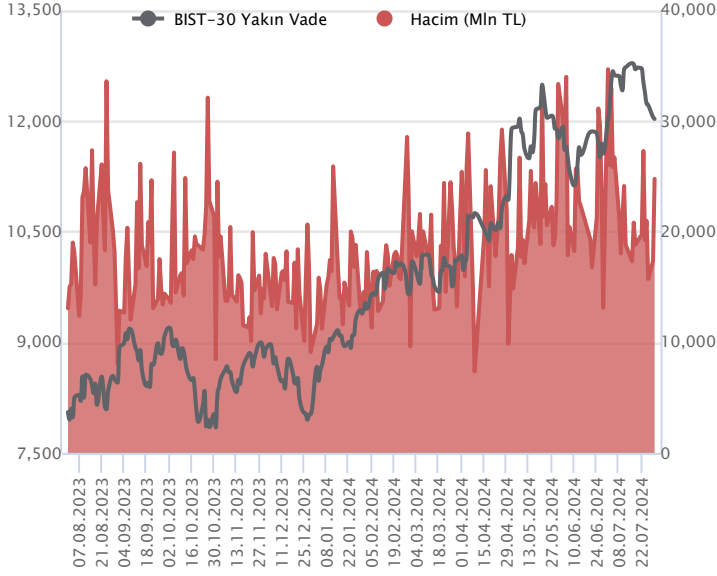


Sözleşme Kodu	Vade Ayı	Uzlaşma Fiyatı	Önceki Uzlaşma Fiyatı	Değişim	Değişim Puan	Gün İçi Yüksek	Gün İçi Düşük	İşlem Miktarı	İşlem Hacim	Açık Pozisyon	Açık Pozisyon Değişimi	Vadeye Kalan Gün Sayısı	Takasbank Başlangıç Teminatı %
ENDEKS KONTRATLARI													
F_XU0300824	29.08.2024	12,044.25	12,063.50	-0.16 %	-19.25	12,194.50	11,970.25	205,348.00	24,776,748,475.00	369,345.00	-7,694.00	30	12
F_XU0301024	31.10.2024	12,946.50	12,947.25	-0.01 %	-0.75	13,070.00	12,852.50	1,069.00	138,489,797.50	5,622.00	69.00	93	12

BIST 30 Yakın Vadeli Kontratı



Ağustos vadeli endeks sözleşmesi 11.970,25 – 12.194,50 seviyeleri arasında hareket ederek günü %0,16 oranında sınırlı bir düşüşle 12.044,25 uzlaşma fiyatından tamamladı. Geçen haftadan itibaren satıcı seyirine öne çıktığı sözleşmede dün dalgalı bir fiyatlamaya takip edildi. Akşam seans kapanışı da 12.029,00 puandan gerçekleşti. ABD borsaları günü karışık kapanışlarla tamamlarken, ABD vadelerinde bu sabah dalgalı bir seyir etkili oluyor. Asya piyasalarında yeşil bir renk hâkim. Avrupa vadeli ve CFD endeksleri hafif alıcılı açılışlara işaret ediyor. Ağustos vadeli endeks sözleşmesinin güne dalgalı bir başlangıç yapmasını bekliyoruz.

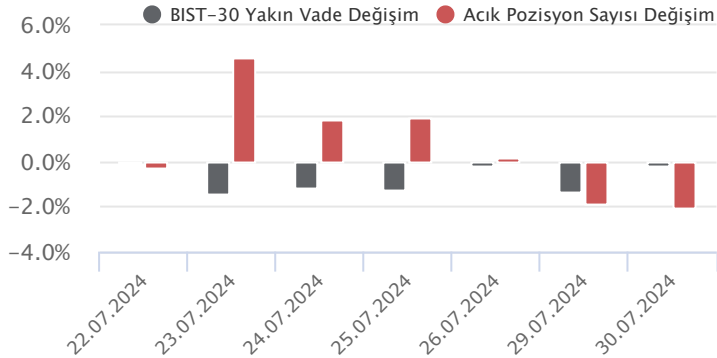
50 günlük üssel ortalamanın (12.414) kırılmasıyla teknik görünümün zayıflama kaydettiği sözleşmede, psikolojik öneme sahip 12.000 seviyesi altındaki fiyatlamalarda satıcı seyir etkisini sürdürebileceğini değerlendiriyoruz. Bu durumda 11.950 – 11.900 aralığı ilk güçlü destek bölgesi olup, 11.900 altındaki kapanışlarda 11.840 – 11.750 ve 11.680 seviyelerine doğru geri çekilmeler gündeme gelebilir. 12.000 üzerinde tutunma korunabilir ve tepki alımları gözlenecek olursa 12.100 – 12.150 aralığı kısa vadeli ilk direnç bölgesi olup, devamında 12.200 seviyesi direnç olarak önem kazanacaktır. 12.200 üzerindeki tutunmalarda 12.240 – 12.300 – 12.350 ve 50 günlük ortalama (12.414) direnç konumunda bulunmaktadır.

Endeks - 30 Yakın Vade Aracı Kurum Dağılımı Günlük Değişim					
Long			Short		
Kurum	Net Lot	Pay (%)	Kurum	Net Lot	Pay (%)
Ak Yatırım	11.301	40	HSBC Yatırım	8.579	30
Garanti BBVA	5.514	20	QNB Finans Yatırım	4.156	151
Halk Yatırım	2.419	9	Bank of America	3.929	14
Tacirler Yatırım	1.956	7	Gedik Yatırım	3.107	11
Yatırım Finansman	1.914	7	A1 Capital Menkul	2.584	9
Diğer	5.196	18	Diğer	5.945	21

İlk 5 Kurum Alım Ağırlıklı

Endeks - 30 Yakın Vade Aracı Kurum Dağılımı Tüm Vade					
Long			Short		
Kurum	Net Lot	Pay (%)	Kurum	Net Lot	Pay (%)
Yapı Kredi Yatırım	48.862	33	Bank of America	57.127	38
Teb Yatırım	22.678	15	İş Yatırım	38.433	26
Tacirler Yatırım	12.985	9	HSBC Yatırım	20.686	14
Vakıf Yatırım	12.499	8	Garanti BBVA	11.603	8
Deniz Yatırım	9.387	6	Meksa Yatırım	8.941	6
Diğer	43.675	29	Diğer	13.285	9

İlk 5 Kurum Satım Ağırlıklı

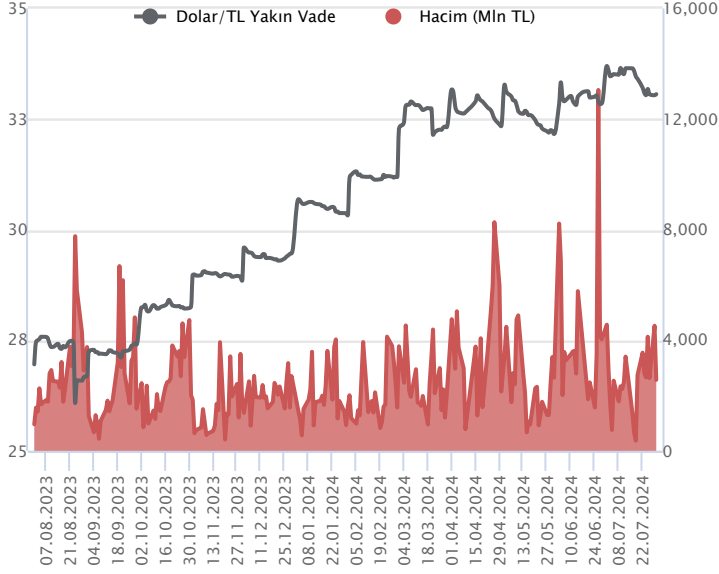


Fiyat (%) Açık Pozisyon (%) Yorum

Artış	Artış	Yükselişin devamlılığı için sinyal olarak kabul edilebilir.
Artış	Azalış	Yükselişin desteklenmediğini gösterir.
Azalış	Artış	Düşüşlerin devamlılığı için sinyal olarak kabul edilebilir.
Azalış	Azalış	Düşüşlerin desteklenmediğini gösterir.

Sözleşme Kodu	Vade Ayı	Uzlaşma Fiyatı	Önceki Uzlaşma Fiyatı	Değişim	Değişim Puan	Gün İçi Yüksek	Gün İçi Düşük	İşlem Miktarı	İşlem Hacim	Açık Pozisyon	Açık Pozisyon Değişimi	Vadeye Kalan Gün Sayısı	Takasbank Başlangıç Teminatı %
DÖVİZ KONTRATLARI													
F_EURTRY0724	31.07.2024	35.8096	35.7145	0.27 %	0.10	35.8858	35.6002	1,139	40,760,835	2,162	-33	1	12
F_EURTRY0824	29.08.2024	37.0516	37.0168	0.09 %	0.03	37.4950	37.0400	1,188	44,178,324	5,402	1,039	30	12
F_EURUSD0724	31.07.2024	1.0803	1.0814	-0.10 %	0.00	1.0834	1.0799	8,628	307,868,872	2,977	-7,652	1	3
F_EURUSD0824	29.08.2024	1.0827	1.0844	-0.16 %	0.00	1.0859	1.0823	12,073	431,669,881	28,414	4,602	30	3
F_USDTRY0724	31.07.2024	33.0665	33.0416	0.08 %	0.02	33.0800	33.0394	77,606	2,566,519,493	587,134	-43,473	1	13
F_USDTRY0824	29.08.2024	34.1707	34.1600	0.03 %	0.01	34.1999	34.1600	32,847	1,122,501,337	983,514	18,072	30	13

Dolar/TL Yakın Vadeli Kontratı



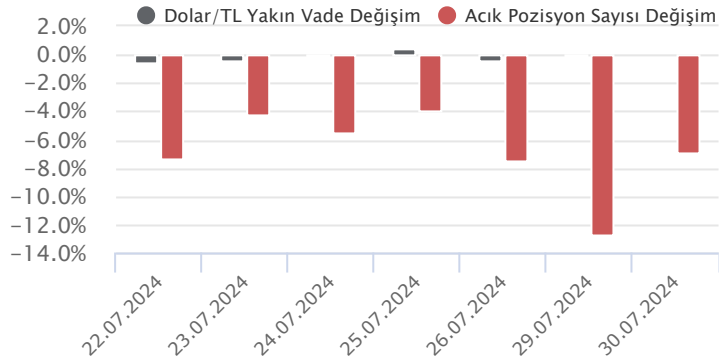
Temmuz vadeli Dolar/TL sözleşmesi dün 33,0394 ile 33,0800 seviyeleri arasında dalgalanarak günü yüzde 0,08'lik yükselişle 33,0665 uzlaşma fiyatından tamamladı. Yurt içerisinde ekonomik güven endeksi temmuzda 1,4 puan düşüş ile 94,40 seviyesine gerilerek zayıflama eğilimini sürdürdü. TCMB PPK Toplantı Özeti'nde aylık enflasyondaki ana eğilimde belirgin ve kalıcı düşüş görülene kadar sıkı para politikasının devam edeceğini bildirdi. ABD tarafında tüketici güveni temmuzda 100,3 ile beklentileri aşarken, JOLTS açık iş sayısı ise haziranda 8,174 bine yükselerek beklentilerin üzerinde pozitif görünüme işaret etti. Verilerin fiyatlamalara etkisi sınırlı kaldı. Bugün gözler Fed faiz kararı ve Fed Başkanı J. Powell'in vereceği mesajlarda olacak. Fed'den faiz değişikliği beklenmemekle birlikte karar metninde faiz indirim döngüsüne yönelik mesajlar izlenecek. Vadeli piyasa kapanışı sonrası açıklanacak verilerin etkisi yarın hissedilecek. Dolar/TL spot kuru, bu sabah saat 08:10 itibariyle 33,12'li seviyelerden işlem görmekte. Bugün temmuz vadeli Dolar/TL sözleşmesinde vade sonu olduğu için son işlem günü. Bu nedenle gün içi volatil hareketler izlenebilir.

Dolar/TL Yakın Vade Aracı Kurum Dağılımı Günlük Değişim					
Long			Short		
Kurum	Net Lot	Pay (%)	Kurum	Net Lot	Pay (%)
Bank of America	24.349	39	İş Yatırım	22.724	36
Deniz Yatırım	14.010	22	Akbank	13.000	21
Gedik Yatırım	6.908	11	Fibabank	10.000	16
Yapı ve Kredi	5.326	8	Bank Pozitif	7.000	11
QNB Finans Yatırım	4.713	8	Finansbank	5.000	8
Diğer	7.917	13	Diğer	5.499	9

İlk 5 Kurum Satım Ağırlıklı

Dolar/TL Yakın Vade Aracı Kurum Dağılımı Tüm Vade					
Long			Short		
Kurum	Net Lot	Pay (%)	Kurum	Net Lot	Pay (%)
Akbank	196.030	38	İş Yatırım	461.953	89
İş Bankası	74.310	14	Yapı ve Kredi	31.435	6
Bank of America	50.343	10	Yatırım Finansman	13.588	3
Denizbank	45.829	9	Ak Yatırım	6.503	1
Finansbank	39.227	8	Garanti BBVA	4.978	1
Diğer	113.083	22	Diğer	365	0

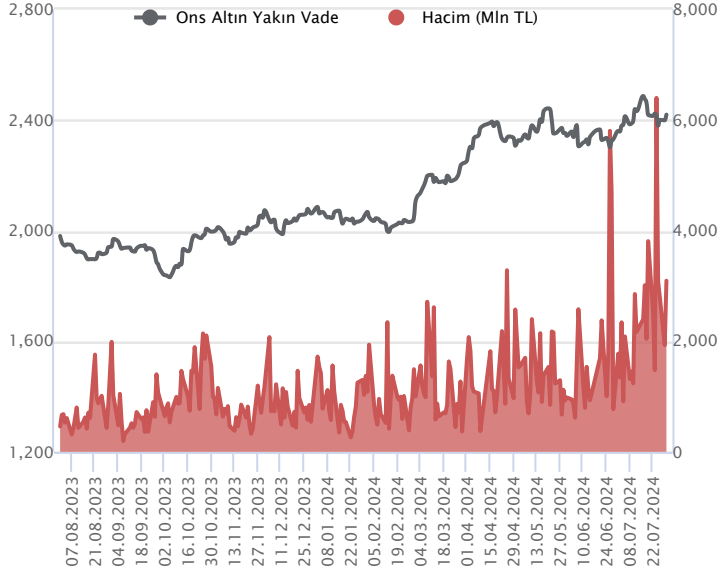
İlk 5 Kurum Satım Ağırlıklı



Fiyat (%)	Açık Pozisyon (%)	Yorum
Artış	Artış	Yükselişin devamlılığı için sinyal olarak kabul edilebilir.
Artış	Azalış	Yükselişin desteklenmediğini gösterir.
Azalış	Artış	Düşüşlerin devamlılığı için sinyal olarak kabul edilebilir.
Azalış	Azalış	Düşüşlerin desteklenmediğini gösterir.

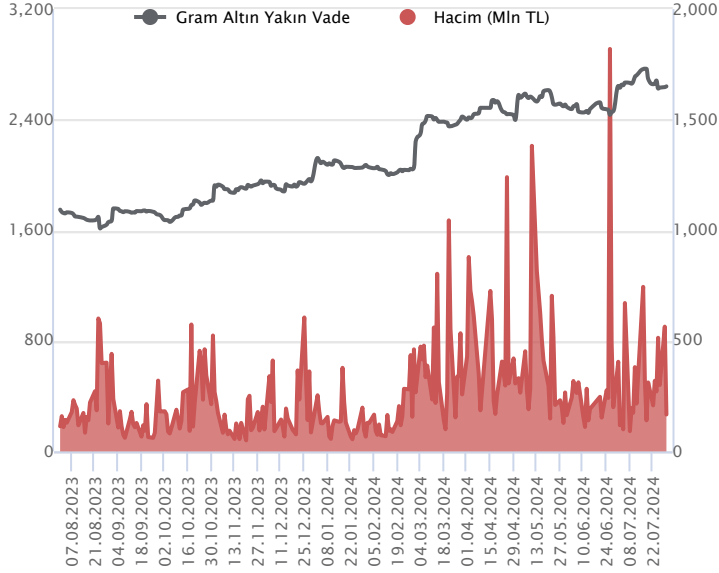
Sözleşme Kodu	Vade Ayı	Uzlaşma Fiyatı	Önceki Uzlaşma Fiyatı	Değişim	Değişim Puan	Gün İçi Yüksek	Gün İçi Düşük	İşlem Miktarı	İşlem Hacim	Açık Pozisyon	Açık Pozisyon Değişimi	Vadeye Kalan Gün Sayısı	Takasbank Başlangıç Teminatı %
ALTIN KONTRATLARI													
F_XAUTRYM0824	29.08.2024	2,642.310	2,633.410	0.34 %	8.90	2,650.030	2,635.000	63,015	166,568,142	698,883	-20,300	30	12
F_XAUTRYM1024	31.10.2024	2,855.070	2,842.970	0.43 %	12.10	2,863.420	2,851.680	7,636	21,810,488	86,098	-1,570	93	12
F_XAUUSD0824	29.08.2024	2,403.800	2,396.850	0.29 %	6.95	2,423.700	2,400.000	38,973	3,093,964,733	78,737	-1,871	30	6
F_XAUUSD1024	31.10.2024	2,426.900	2,420.000	0.29 %	6.90	2,445.050	2,422.450	892	71,374,821	7,197	54	93	6

ONS ALTIN Yakın Vadeli Kontratı



Ağustos vadeli ons altın sözleşmesi dünü 2400,00-2423,70\$ arasında seyrederek, günü yüzde 0,29 yükselişle 2403,80\$ uzlaşma fiyatından tamamladı. Spot piyasada saat 08:15 itibariyle ons altın 2419\$ seviyesinde izleniyor. Bugün için stratejimiz 2420-2439\$ arasını nötr olarak değerlendiriyoruz. Yukarıda 2439\$ seviyesi direnç olurken, bu direncin üzerinde 2414\$ stop seviyesi eklenerek 2487\$ seviyesi takip edilebilir. Aşağıda 2420\$ destek noktası olurken, bu destek altı kapanışlarda 2444\$ stop seviyesi belirlenerek 2371\$ seviyesi değerlendirilebilir. Küresel piyasalarda, Fed'in faiz kararı gündemde olacak. Bu ayki toplantısında, Fed için bir değişiklik beklenmezken, karar metnindeki ifadeler önemli olacak. Haziran ayı toplantısındaki metinle kıyaslanacak ve ifadeler, yılın kalan toplantılarına dair beklentileri şekillendirecek. Karar sonrası ise Fed Başkanı Powell'in konuşması izlenecek. Son dönemdeki mesajları doğrultusunda, piyasalar Fed'den eylül ayında faiz indirimi beklentisi içerisinde ve bunu fiyatlara yansıtmaya başladılar. Bugünkü bu toplantının, bu beklentileri etkilemesi bekleniyor. Sözleşmede olası oynaklığa karşı yatırımcıların aktif bir kar al/zarar durdur seviyesi belirleyerek hareket etmeleri daha sağlıklı olabilir.

GRAM ALTIN Yakın Vadeli Kontratı

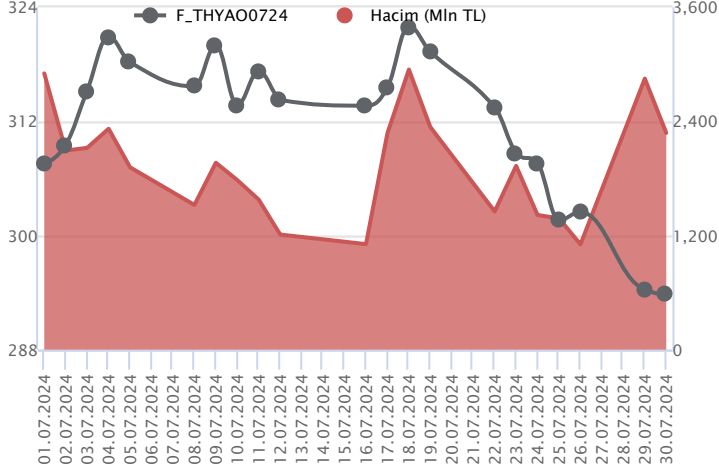


Ağustos vadeli gram altın sözleşmesi dünü 2635,00-2650,03TL arasında dalgalanarak, günü yüzde 0,34 yükselişle 2642,31TL uzlaşma fiyatından tamamladı. Spot piyasada saat 08:15 itibariyle gram altın 2576 TL işlem görüyor. Dünya Bankası İcra Direktörleri Kurulu yapmış olduğu açıklamasında, Türkiye'de 2023 yılında meydana gelen şiddetli depremler sonucunda yıkılan veya ağır şekilde hasar gören mikro işletmelerin yeniden canlandırılmasını desteklemeye devam etmek amacıyla sağlanacak 600 milyon dolar tutarında bir finansmanı onayladığını bildirdi. Bu haber sonrası Hazine ve Maliye Bakanı Mehmet Şimşek yapmış olduğu açıklamasında, bu krediyle birlikte Türkiye için 2024 yılı içinde Dünya Bankası tarafından onaylanan finansman tutarının 3,7 milyar dolara yaklaştığını, Dünya Bankası'nın Türkiye'ye ve ekonomi programına güvenin göstergesi olduğunu belirtti. TCMB'nin 23 Temmuz tarihinde yapılan toplantısının özeti yayınlandı. Özetle, TCMB öncü göstergelerin temmuz ayında aylık tüketici enflasyonunu yukarı çekecek kalemlerin enerji, işlenmemiş gıda, alkol-tütün grupları olduğuna işaret ettiğini belirtti. Bugünün veri takviminde, Türkiye'de haziran ayı dış ticaret dengesi takip edildi. ABD'de ADP özel sektör istihdam değişimi, Fed'in faiz kararı izlenecek. Fed'in faiz kararı sonrasında Fed Başkanı Powell'in da konuşması bulunuyor. Sözleşmede olası oynaklığa karşı yatırımcıların aktif bir kar al/zarar durdur seviyesi belirleyerek hareket etmeleri daha sağlıklı olabilir.

Sözleşme	Vade Ayı	Son Uzlaşma	Önceki Uzlaşma	Değişim %	Günün Düşüğü	Günün Yüksekliği	İşlem Adedi	İşlem Hacmi
PAY VADELİ SÖZLEŞMELERİNDE EN FAZLA İŞLEM GÖRENLER								
F_THYAO0724	31.07.2024	293.590	294.650	-0.4 %	292.970	297.250	77,205	2,279,162,733
F_AKBNK0724	31.07.2024	62.920	64.600	-2.6 %	62.590	64.690	292,989	1,864,201,239
F_GARAN0824	29.08.2024	122.020	129.580	-5.8 %	119.910	131.200	137,582	1,709,869,036

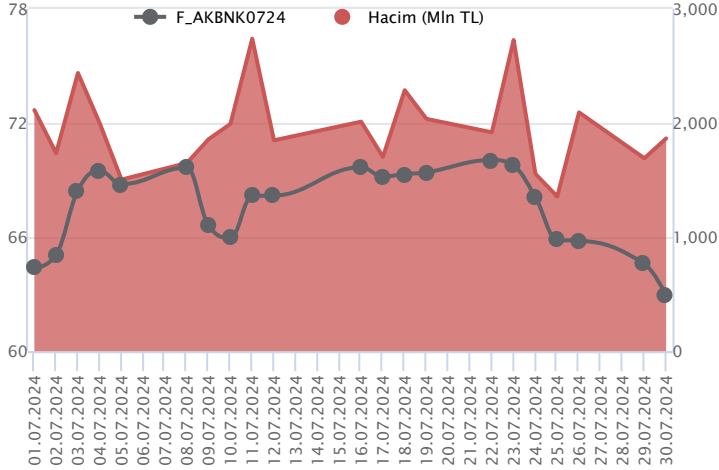
Pay vadeli sözleşmeleri, düşük teminatlarla yüksek tutarlı pozisyonlar almayı mümkün kılar. Pay vadeli sözleşmeleri ile ilgili daha detaylı bilgi almak için Marbaş Menkul Değerler A.Ş. ile iletişime geçebilirsiniz.

F_THYAO0724 Vadeli Kontratı



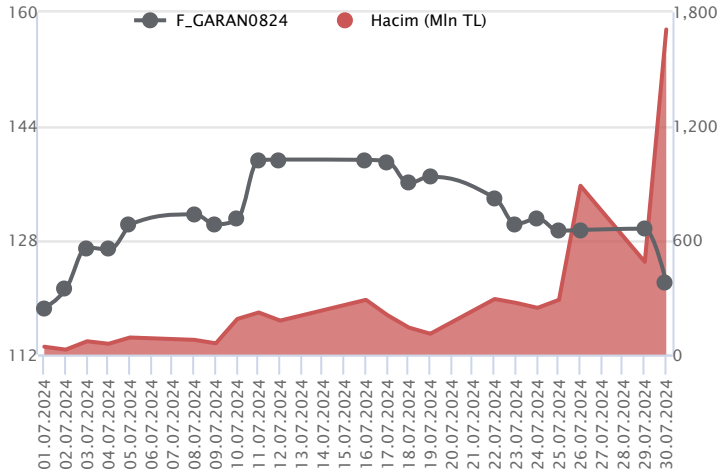
Temmuz vadeli THYAO pay sözleşmesi 292,97 – 297,25 TL aralığında hareket ederek günü %0,4 oranında düşükle 293,59 TL uzlaşma fiyatından tamamladı. Geçen hafta başından itibaren Borsa İstanbul ve sektör genelinde zayıflayan görünümün etkisiyle satışların hız kazandığı THYAO cephesinde dün dalgalı bir fiyatlama takip edildi. Psikolojik öneme sahip 300,00 TL ile temmuz başında test edilen 298,80 TL'nin kırılmasıyla satışların hız kazandığı sözleşmede 293,00 seviyesi altında satıcılı seyir etkisini sürdürebilir. Bu durumda 292,00 – 290,00 bölgesine doğru geri çekilmeler gündeme gelebilir. Tepki alımlarında ise 295,00 – 296,00 aralığı kısa vadeli ilk direnç bölgesi olup, devamında 296,60 – 297,25 - 298,80 ve 300,00 seviyeleri direnç konumunda bulunmaktadır. Bugün temmuz vadeli pay vadeli son işlem günü olup, gün içi yüksek seyredebilecek oynaklığa karşı dikkatli olunmalıdır.

F_AKBNK0724 Vadeli Kontratı



Bankacılık sektöründe kayıpların %2'yi aştığı görülürken, Temmuz vadeli AKBNK sözleşmesi 62,59 TL ve 64,69 TL seviyeleri arasında dalgalanarak günü 62,92 TL uzlaşma fiyatından %2,6'lık kayıpla tamamladı. Zayıf gelen ikinci çeyrek finansalların ardından satışların derinleştiği sözleşmede 50 günlük ortalamanın altında gerçekleşen kapanış sonrası baskının devamı beklenebilir. Sözleşmede 63,00 TL altında 62,55 TL – 62,00 TL ve 61,45 TL takip edilecek destek seviyeleridir. Tepki alımlarının etkili olması halinde ise 63,54 TL seviyesinin üzerinde saatlik kapanışlar önemli olacaktır. Bu durumda ilk etapta 50 günlük ortalamanın bulunduğu 64,35 TL - 64,84 TL ve 65,22 TL gündeme gelecek direnç noktalarıdır. Son dönemde gerek sektör piyasada yaşanan volatilité nedeniyle alınacak pozisyonlarda temkinli olunması aktif bir stop-loss stratejisine bağlı kalınması faydalı görülürken, bugün temmuz vadeli pay sözleşmelerinin son işlem günüdür.

F_GARAN0824 Vadeli Kontratı



Bankacılık sektöründe baskı sürerken, Temmuz vadeli GARAN sözleşmesi 117,00 TL ve 127,81 TL seviyeleri arasında dalgalanarak günü 122,20 TL uzlaşma fiyatından %5,8'lik kayıpla tamamladı. İkinci çeyrek finansalların kapanış sonrası açıklanan sözleşmede net karın beklentileri aştığı görüldü. Dün %5'in üzerinde kaybın söz konusu olduğu sözleşmede bugün tepki alımlarının yaşanması halinde ilk etapta 120,00 TL üzeri kapanışlar izlenirken, bu koşulun sağlanması halinde 120,52 TL - 121,88 TL ve 122,90 TL söz konusu olacak direnç noktalarıdır. Geri çekilmenin devam etmesi durumunda ise 118,80 TL – 117,30 TL ve 116,82 TL izlenecek destek seviyeleridir. Son dönemde piyasada yaşanan volatilité nedeniyle alınacak pozisyonlarda temkinli olunması aktif bir stop-loss stratejisine bağlı kalınması faydalı olacakken, bugün temmuz vadeli pay sözleşmelerinin son işlem günüdür.

Dayanak Varlıkların Teknik Gösterge Görünümleri

20 Gün Ortalama/Fiyat Kesişmesi (YUKARI)

SASA
ALARK
ASELS

20 Gün Ortalama/Fiyat Kesişmesi (AŞAĞI)

AKSEN
GARAN

Güç Göstergeleri Olumlu

OYAKC

Güç Göstergeleri Zayıf

TOASO
DOAS
VESTL
VAKBN
ISCTR

RSI ve Momentum göstergelerine göre olumlu olanlar

RSI ve Momentum göstergelerine göre zayıf olanlar

50 Gün Ortalama/Fiyat Kesişmesi (YUKARI)

KRDMD

50 Gün Ortalama/Fiyat Kesişmesi (AŞAĞI)

AKSEN
SOKM
AKBNK

MACD

AKSEN ZAYIF SAT
CIMSA ZAYIF SAT
EKGYO ZAYIF SAT

Göstergeleri Dipte Olanlar

SISE
X10XB
VESTL
THYAO

CCI, RSI, Stochastics, Williams' %R, MFI ve DX göstergelerinin ortalaması en düşük olanlar

20/50 Gün Ortalama Kesişmesi (YUKARI)

Bu şartları sağlayan dayanak varlık bulunmamaktadır.

20/50 Gün Ortalama Kesişmesi (AŞAĞI)

TOASO

Para Girişi Olan Dayanak Varlıklar

	Kapanış	İşlem Hacmi (Mln TL)
KONTR	61.50	4,015.82472
KOZAA	61.90	933.20992
TSKB	12.85	227.62893

Para Çıkışı Olan Dayanak Varlıklar

	Kapanış	İşlem Hacmi (Mln TL)
GARAN	118.60	3,229.57
EKGYO	11.67	2,446.63
AKSEN	42.74	233.26

Yüksek Hacimliler

	İşlem Hacmi (Mln TL)
XU030	63,544.44
XSD25	29,355.29
X10XB	28,208.13
XLBNK	15,193.72
THYAO	7,551.07


Dayanak Varlıkların Teknik Gösterge Konumları

Kod	5 Günlük H.O	10 Günlük H.O	20 Günlük H.O	50 Günlük H.O	RSI	StochS	MACD	CCI
AEFES	SATIM	SATIM	SATIM	ALIM	SATIM	SATIM	SATIM	ALIM
AKBNK	SATIM	SATIM	SATIM	SATIM	SATIM	ALIM	SATIM	SATIM
AKSEN	SATIM	SATIM	SATIM	SATIM	SATIM	SATIM	SATIM	SATIM
ALARK	ALIM	ALIM	ALIM	SATIM	ALIM	ALIM	ALIM	ALIM
ARCLK	SATIM	SATIM	ALIM	ALIM	SATIM	ALIM	ALIM	SATIM
ASELS	SATIM	SATIM	ALIM	ALIM	SATIM	ALIM	SATIM	SATIM
ASTOR	SATIM	ALIM	ALIM	ALIM	SATIM	ALIM	ALIM	SATIM
BIMAS	ALIM	ALIM	ALIM	ALIM	SATIM	SATIM	SATIM	SATIM
BRSAN	SATIM	SATIM	SATIM	SATIM	SATIM	ALIM	ALIM	SATIM
CIMSA	SATIM	SATIM	ALIM	ALIM	SATIM	ALIM	SATIM	SATIM
CNH/TRY	ALIM	ALIM	ALIM	ALIM	ALIM	SATIM	ALIM	ALIM
DOAS	SATIM	SATIM	SATIM	SATIM	SATIM	SATIM	SATIM	ALIM
DOHOL	SATIM	SATIM	ALIM	ALIM	SATIM	ALIM	SATIM	SATIM
EKGYO	SATIM	SATIM	ALIM	ALIM	SATIM	ALIM	SATIM	SATIM
ENJSA	ALIM	ALIM	ALIM	ALIM	ALIM	ALIM	ALIM	SATIM
ENKAI	ALIM	ALIM	ALIM	ALIM	ALIM	ALIM	ALIM	SATIM
EREGL	SATIM	SATIM	ALIM	ALIM	SATIM	ALIM	SATIM	SATIM
EUR/TRY	SATIM	SATIM	ALIM	ALIM	SATIM	SATIM	SATIM	SATIM
EUR/USD	SATIM	SATIM	SATIM	SATIM	SATIM	ALIM	SATIM	SATIM
FROTO	SATIM	SATIM	SATIM	SATIM	SATIM	SATIM	SATIM	ALIM
GARAN	SATIM	SATIM	SATIM	ALIM	SATIM	SATIM	SATIM	SATIM
GBP/USD	SATIM	SATIM	SATIM	ALIM	SATIM	SATIM	SATIM	SATIM
GUBRF	SATIM	ALIM	ALIM	ALIM	SATIM	ALIM	ALIM	SATIM
HALKB	SATIM	SATIM	SATIM	SATIM	SATIM	SATIM	SATIM	SATIM
HEKTS	SATIM	SATIM	SATIM	SATIM	SATIM	ALIM	ALIM	SATIM
ISCTR	SATIM	SATIM	SATIM	SATIM	SATIM	ALIM	SATIM	SATIM
KCHOL	SATIM	SATIM	SATIM	SATIM	SATIM	SATIM	SATIM	ALIM
KONTR	ALIM	ALIM	ALIM	ALIM	ALIM	SATIM	ALIM	ALIM
KOZAA	ALIM	ALIM	ALIM	ALIM	ALIM	ALIM	SATIM	ALIM
KOZAL	ALIM	ALIM	ALIM	ALIM	ALIM	SATIM	ALIM	ALIM
KRDMD	SATIM	SATIM	SATIM	ALIM	SATIM	SATIM	SATIM	ALIM
MGRS	SATIM	SATIM	SATIM	ALIM	SATIM	ALIM	SATIM	SATIM
ODAS	SATIM	SATIM	SATIM	SATIM	SATIM	ALIM	SATIM	SATIM
OYAKC	ALIM	ALIM	ALIM	ALIM	ALIM	SATIM	ALIM	ALIM
PETKM	SATIM	SATIM	ALIM	ALIM	SATIM	ALIM	ALIM	SATIM
PGSUS	SATIM	SATIM	SATIM	ALIM	SATIM	SATIM	SATIM	SATIM
RUB/TRY	ALIM	ALIM	ALIM	ALIM	ALIM	ALIM	ALIM	SATIM
SAHOL	SATIM	SATIM	SATIM	ALIM	SATIM	ALIM	SATIM	SATIM
SASA	SATIM	ALIM	ALIM	ALIM	SATIM	ALIM	ALIM	SATIM
SISE	SATIM	SATIM	SATIM	SATIM	SATIM	SATIM	SATIM	ALIM
SOKM	SATIM	SATIM	SATIM	SATIM	SATIM	SATIM	SATIM	SATIM
TAVHL	SATIM	SATIM	SATIM	ALIM	SATIM	SATIM	SATIM	SATIM
TCELL	SATIM	SATIM	SATIM	ALIM	SATIM	ALIM	SATIM	SATIM
THYAO	SATIM	SATIM	SATIM	SATIM	SATIM	SATIM	SATIM	SATIM
TKFEN	ALIM	ALIM	ALIM	ALIM	SATIM	SATIM	SATIM	SATIM
TOASO	SATIM	SATIM	SATIM	SATIM	SATIM	SATIM	SATIM	ALIM
TSKB	ALIM	ALIM	ALIM	ALIM	ALIM	SATIM	SATIM	ALIM
TTKOM	SATIM	SATIM	SATIM	ALIM	SATIM	SATIM	SATIM	ALIM
TUPRS	SATIM	SATIM	SATIM	SATIM	SATIM	SATIM	SATIM	ALIM
USD/TRY	ALIM	ALIM	ALIM	ALIM	ALIM	SATIM	SATIM	ALIM
VAKBN	SATIM	SATIM	SATIM	SATIM	SATIM	SATIM	SATIM	SATIM
VESTL	SATIM	SATIM	SATIM	SATIM	SATIM	ALIM	SATIM	SATIM
X10XB	SATIM	SATIM	SATIM	SATIM	SATIM	ALIM	SATIM	SATIM
XAU/TRY	ALIM	SATIM	ALIM	ALIM	SATIM	SATIM	SATIM	SATIM
XAU/USD	ALIM	ALIM	ALIM	ALIM	ALIM	SATIM	SATIM	ALIM
XLBNK	SATIM	SATIM	SATIM	SATIM	SATIM	SATIM	SATIM	SATIM
XSD25	SATIM	SATIM	SATIM	ALIM	SATIM	SATIM	SATIM	SATIM
XU030	SATIM	SATIM	SATIM	ALIM	SATIM	ALIM	SATIM	SATIM
YKBNK	SATIM	SATIM	SATIM	SATIM	SATIM	SATIM	SATIM	ALIM



Kod	Destek 3	Destek 2	Destek 1	Kapanış	Pivot	Direnç 1	Direnç 2	Direnç 3
DESTEKLER				DİRENÇLER				
F_AEFES0724	258.17	260.66	265.43	270.21	267.92	272.69	275.18	279.95
F_AEFES0824	269.60	271.91	276.53	281.14	278.84	283.46	285.77	290.39
F_AKBNK0724	60.03	61.31	62.13	62.95	63.41	64.23	65.51	66.33
F_AKBNK0824	62.39	63.65	64.52	65.40	65.78	66.65	67.91	68.78
F_AKSEN0724	40.87	41.69	42.24	42.80	43.06	43.61	44.43	44.98
F_AKSEN0824	42.46	43.33	43.97	44.61	44.84	45.48	46.35	46.99
F_ALARK0724	98.51	100.36	103.12	105.89	104.97	107.73	109.58	112.34
F_ALARK0824	102.85	104.73	107.45	110.18	109.33	112.05	113.93	116.65
F_ARCLK0724	167.92	172.71	175.36	178.00	180.15	182.80	187.59	190.24
F_ARCLK0824	170.36	176.54	179.78	183.01	185.96	189.20	195.38	198.62
F_ASELS0724	61.07	61.72	62.27	62.83	62.92	63.47	64.12	64.67
F_ASELS0824	63.83	64.41	64.96	65.50	65.54	66.09	66.67	67.22
F_ASTOR0724	89.86	92.96	94.67	96.37	97.77	99.48	102.58	104.29
F_ASTOR0824	93.81	95.89	97.58	99.27	99.66	101.35	103.43	105.12
F_BIMAS0724	584.97	591.93	604.93	617.94	611.89	624.89	631.85	644.85
F_BIMAS0824	591.64	601.26	619.65	638.04	629.27	647.66	657.28	675.67
F_BRSAN0724	420.25	425.77	428.75	431.72	434.27	437.25	442.77	445.75
F_BRSAN0824	428.92	433.95	438.72	443.48	443.75	448.52	453.55	458.32
F_CIMSA0724	33.33	33.93	34.33	34.74	34.93	35.33	35.93	36.33
F_CIMSA0824	34.72	35.31	35.75	36.19	36.34	36.78	37.37	37.81
F_CNHTRY0724	4.56	4.56	4.56	4.56	4.56	4.56	4.56	4.56
F_CNHTRY0824	4.70	4.70	4.70	4.70	4.70	4.70	4.70	4.70
F_DOAS0724	236.92	239.88	242.92	245.96	245.88	248.92	251.88	254.92
F_DOAS0824	239.28	242.50	246.66	250.81	249.88	254.04	257.26	261.42
F_DOHOL0724	15.98	16.43	16.69	16.95	17.14	17.40	17.85	18.11
F_DOHOL0824	16.62	17.11	17.40	17.68	17.89	18.18	18.67	18.96
F_EKGYO0724	10.49	11.04	11.35	11.67	11.90	12.21	12.76	13.07
F_EKGYO0824	11.00	11.54	11.86	12.18	12.40	12.72	13.26	13.58
F_ENJSA0724	67.73	68.63	70.00	71.37	70.90	72.27	73.17	74.54
F_ENJSA0824	69.20	70.35	72.15	73.95	73.30	75.10	76.25	78.05
F_ENKAI0724	44.44	45.09	45.99	46.88	46.64	47.54	48.19	49.09
F_ENKAI0824	46.60	47.07	47.96	48.84	48.43	49.32	49.79	50.68
F_EREGL0724	54.59	55.04	55.50	55.97	55.95	56.41	56.86	57.32
F_EREGL0824	57.01	57.41	57.85	58.29	58.25	58.69	59.09	59.53
F_EURTRY0724	35.29	35.45	35.58	35.71	35.73	35.86	36.02	36.15
F_EURTRY0824	36.43	36.74	36.89	37.04	37.19	37.34	37.65	37.80
F_EURUSD0724	1.08	1.08	1.08	1.08	1.08	1.08	1.08	1.09
F_EURUSD0824	1.08	1.08	1.08	1.08	1.08	1.09	1.09	1.09
F_FROTO0724	971.72	977.34	985.86	994.39	991.48	1,000.00	1,005.62	1,014.14
F_FROTO0824	982.32	991.16	1,005.27	1,019.37	1,014.11	1,028.22	1,037.06	1,051.17
F_GARAN0724	104.05	110.53	114.86	119.20	121.34	125.67	132.15	136.48
F_GARAN0824	106.34	113.13	117.63	122.14	124.42	128.92	135.71	140.21
F_GBPUSD0724	1.28	1.28	1.28	1.28	1.28	1.29	1.29	1.29
F_GBPUSD0824	1.28	1.28	1.28	1.28	1.28	1.28	1.28	1.28
F_GUBRF0724	152.66	157.02	159.32	161.61	163.68	165.98	170.34	172.64
F_GUBRF0824	161.19	164.70	166.73	168.76	170.24	172.27	175.78	177.81
F_HALKB0724	16.87	17.19	17.39	17.60	17.71	17.91	18.23	18.43
F_HALKB0824	17.62	17.94	18.13	18.32	18.45	18.64	18.96	19.15
F_HEKTS0724	11.87	12.11	12.25	12.40	12.49	12.63	12.87	13.01
F_HEKTS0824	12.24	12.47	12.68	12.90	12.91	13.12	13.35	13.56
F_ISCTR0724	13.91	14.34	14.62	14.90	15.05	15.33	15.76	16.04
F_ISCTR0824	14.54	14.96	15.24	15.52	15.66	15.94	16.36	16.64
F_KCHOL0724	212.17	214.05	216.17	218.28	218.05	220.17	222.05	224.17
F_KCHOL0824	221.23	223.10	225.17	227.25	227.04	229.11	230.98	233.05
F_KONTR0724N1	52.95	55.48	58.19	60.90	60.72	63.43	65.96	68.67
F_KONTR0824N1	51.21	53.51	55.80	58.10	58.10	60.39	62.69	64.98
F_KOZAA0724	59.65	60.47	61.19	61.92	62.01	62.73	63.55	64.27
F_KOZAA0824	62.28	63.07	63.83	64.58	64.62	65.38	66.17	66.93
F_KOZAL0724	22.49	22.89	23.21	23.53	23.61	23.93	24.33	24.65
F_KOZAL0824	23.48	23.87	24.22	24.56	24.61	24.96	25.35	25.70
F_KRDMD0724	28.94	29.43	29.79	30.14	30.28	30.64	31.13	31.49
F_KRDMD0824	30.03	30.55	30.97	31.39	31.49	31.91	32.43	32.85
F_MGROS0724	505.37	517.51	525.73	533.96	537.87	546.09	558.23	566.45
F_MGROS0824	528.75	540.71	548.67	556.63	560.63	568.59	580.55	588.51
F_ODAS0724	7.85	8.03	8.14	8.25	8.32	8.43	8.61	8.72
F_ODAS0824	8.23	8.40	8.51	8.61	8.68	8.79	8.96	9.07


ViOP Bülten
31 Temmuz 2024

Kod	Destek 3	Destek 2	Destek 1	Kapanış	Pivot	Direnc 1	Direnc 2	Direnc 3
DESTEKLER				DİRENÇLER				
F_OYAKC0724	74.33	76.16	77.61	79.05	79.44	80.89	82.72	84.17
F_OYAKC0824	76.90	78.44	80.05	81.65	81.59	83.20	84.74	86.35
F_PETKM0724	22.03	23.21	23.86	24.50	25.04	25.69	26.87	27.52
F_PETKM0824	23.18	24.35	24.96	25.58	26.13	26.74	27.91	28.52
F_PGSUS0724N1	214.85	220.00	222.83	225.67	227.98	230.81	235.96	238.79
F_PGSUS0824	225.98	230.62	233.06	235.50	237.70	240.14	244.78	247.22
F_SAHOL0724	94.03	96.98	98.74	100.50	101.69	103.45	106.40	108.16
F_SAHOL0824	98.54	101.39	103.11	104.84	105.96	107.68	110.53	112.25
F_SASA0724	43.56	44.03	44.61	45.19	45.08	45.66	46.13	46.71
F_SASA0824	45.78	46.18	46.63	47.08	47.03	47.48	47.88	48.33
F_SISE0724	46.45	46.70	46.99	47.27	47.24	47.53	47.78	48.07
F_SISE0824	48.45	48.69	48.96	49.23	49.20	49.47	49.71	49.98
F_SOKM0724	60.79	61.39	61.78	62.17	62.38	62.77	63.37	63.76
F_SOKM0824	63.46	64.07	64.46	64.85	65.07	65.46	66.07	66.46
F_TAVHL0724	261.48	263.86	266.25	268.65	268.63	271.02	273.40	275.79
F_TAVHL0824	272.06	274.54	277.23	279.92	279.71	282.40	284.88	287.57
F_TCELL0724	102.41	103.60	104.68	105.75	105.87	106.95	108.14	109.22
F_TCELL0824	106.75	107.88	108.94	110.00	110.07	111.13	112.26	113.32
F_THYAO0724	287.81	290.39	292.09	293.79	294.67	296.37	298.95	300.65
F_THYAO0824	300.39	302.84	304.43	306.01	306.88	308.47	310.92	312.51
F_TKFEN0724	53.81	54.91	56.00	57.10	57.10	58.19	59.29	60.38
F_TKFEN0824	56.03	57.19	58.36	59.53	59.52	60.69	61.85	63.02
F_TOASO0724	266.34	268.97	273.61	278.25	276.24	280.88	283.51	288.15
F_TOASO0824	280.58	282.50	286.30	290.09	288.22	292.02	293.94	297.74
F_TSKB0724	12.33	12.50	12.67	12.83	12.84	13.01	13.18	13.35
F_TSKB0824	12.83	13.02	13.19	13.37	13.38	13.55	13.74	13.91
F_TTKOM0724	46.73	47.37	48.33	49.30	48.97	49.93	50.57	51.53
F_TTKOM0824	48.72	49.36	50.31	51.26	50.95	51.90	52.54	53.49
F_TUPRS0724	158.48	160.08	161.03	161.98	162.63	163.58	165.18	166.13
F_TUPRS0824	165.57	166.94	167.85	168.77	169.22	170.13	171.50	172.41
F_USDTRY0724	33.00	33.02	33.04	33.06	33.06	33.08	33.10	33.12
F_USDTRY0824	34.12	34.14	34.16	34.18	34.18	34.20	34.22	34.24
F_VAKBN0724	19.24	20.05	20.49	20.92	21.30	21.74	22.55	22.99
F_VAKBN0824	20.16	20.97	21.38	21.80	22.19	22.60	23.41	23.82
F_VESTL0724	69.98	70.92	71.39	71.86	72.33	72.80	73.74	74.21
F_VESTL0824	72.58	73.78	74.39	74.99	75.59	76.20	77.40	78.01
F_X10XB0824	12,767.25	12,875.25	12,929.25	12,983.25	13,037.25	13,091.25	13,199.25	13,253.25
F_X10XB1024	14,214.75	14,227.25	14,252.25	14,277.25	14,264.75	14,289.75	14,302.25	14,327.25
F_XAUTRYM0824	2,618.73	2,626.86	2,633.76	2,640.65	2,641.89	2,648.79	2,656.92	2,663.82
F_XAUTRYM1024	2,839.30	2,845.49	2,851.04	2,856.59	2,857.23	2,862.78	2,868.97	2,874.52
F_XAUUSD0824	2,381.57	2,390.78	2,405.27	2,419.75	2,414.48	2,428.97	2,438.18	2,452.67
F_XAUUSD1024	2,405.02	2,413.73	2,427.62	2,441.50	2,436.33	2,450.22	2,458.93	2,472.82
F_XLBNK0824	12,772.75	13,083.25	13,259.00	13,434.75	13,569.50	13,745.25	14,055.75	14,231.50
F_XLBNK1024	13,999.67	14,264.83	14,399.17	14,533.50	14,664.33	14,798.67	15,063.83	15,198.17
F_XSD250824	16,500.00	16,500.00	16,500.00	16,500.00	16,500.00	16,500.00	16,500.00	16,500.00
F_XU0300824	11,710.42	11,840.33	11,934.67	12,029.00	12,064.58	12,158.92	12,288.83	12,383.17
F_XU0301024	12,607.67	12,730.08	12,825.17	12,920.25	12,947.58	13,042.67	13,165.08	13,260.17
F_YKBNK0724	28.53	29.10	29.49	29.89	30.06	30.45	31.02	31.41
F_YKBNK0824	29.80	30.34	30.72	31.10	31.26	31.64	32.18	32.56



Sözleşme Kodu	Vade Ayı	Uzlaşma Fiyatı	Önceki Uzlaşma Fiyatı	Değişim	Değişim Puan	Gün İçi Yüksek	Gün İçi Düşük	İşlem Miktarı	İşlem Hacim	Açık Pozisyon	Açık Pozisyon Değişimi	Vadeye Kalan Gün Sayısı	Takasbank Başlangıç Teminatı %
PAY VADELİ													
F_ISCTR0724	31.07.2024	14.910	15.290	-2.49 %	-0.38	15.480	14.770	802,033	1,215,068,841	373,235	-130,570	1	16
F_ISCTR0824	29.08.2024	15.520	15.910	-2.45 %	-0.39	16.080	15.380	397,778	627,192,367	612,999	68,405	30	16
F_KCHOL0724	31.07.2024	218.110	218.500	-0.18 %	-0.39	219.940	215.940	39,424	860,266,627	34,814	-11,879	1	15
F_KCHOL0824	29.08.2024	227.260	227.480	-0.10 %	-0.22	228.900	224.960	27,455	623,958,847	46,599	11,673	30	15
F_KONTR0724N1	31.07.2024	60.850	58.170	4.61 %	2.68	63.250	58.010	32,804	643,668,140	7,386	117	1	17
F_KONTR0824N1	29.08.2024	57.910	56.480	2.53 %	1.43	60.390	55.800	14,937	280,581,447	5,726	475	30	17
F_KOZAA0724	31.07.2024	61.820	61.620	0.32 %	0.20	62.820	61.280	91,372	569,061,340	39,197	-19,658	1	16
F_KOZAA0824	29.08.2024	64.510	64.130	0.59 %	0.38	65.420	63.870	56,502	366,769,471	80,669	30,330	30	16
F_KOZAL0724	31.07.2024	23.520	23.510	0.04 %	0.01	24.010	23.290	322,193	762,595,371	147,376	-92,934	1	17
F_KOZAL0824	29.08.2024	24.520	24.470	0.20 %	0.05	25.010	24.270	251,275	619,929,544	344,443	131,115	30	17
F_KRDMD0724	31.07.2024	30.120	29.940	0.60 %	0.18	30.780	29.930	227,320	689,386,235	90,369	-67,912	1	16
F_KRDMD0824	29.08.2024	31.360	31.090	0.87 %	0.27	32.010	31.070	135,023	426,314,417	170,222	35,419	30	16
F_MGROS0724	31.07.2024	534.030	544.310	-1.89 %	-10.28	550.000	529.640	5,175	277,900,064	4,914	-1,160	1	15
F_MGROS0824	29.08.2024	558.020	568.030	-1.76 %	-10.01	572.590	552.670	3,070	171,876,614	3,826	1,419	30	15
F_ODAS0724	31.07.2024	8.250	8.400	-1.79 %	-0.15	8.500	8.210	345,746	290,820,815	301,766	-114,251	1	15
F_ODAS0824	29.08.2024	8.610	8.750	-1.60 %	-0.14	8.860	8.580	262,461	230,637,431	387,493	204,337	30	15
F_OYAKC0724	31.07.2024	79.140	78.740	0.51 %	0.40	81.280	78.000	22,904	182,552,952	18,030	-3,319	1	17
F_OYAKC0824	29.08.2024	81.600	80.890	0.88 %	0.71	83.140	79.990	19,680	160,913,169	19,569	-1,339	30	17
F_PETKM0724	31.07.2024	24.490	25.990	-5.77 %	-1.50	26.230	24.400	482,339	1,218,411,842	246,158	-65,574	1	15
F_PETKM0824	29.08.2024	25.570	27.100	-5.65 %	-1.53	27.290	25.510	319,841	839,788,730	304,963	143,611	30	15
F_PGSUS0724N1	31.07.2024	225.970	229.550	-1.56 %	-3.58	233.120	225.140	4,087	459,145,019	2,990	-803	1	16
F_PGSUS0824	29.08.2024	235.870	236.220	-0.15 %	-0.35	242.340	235.260	8,948	213,286,140	11,419	1,940	30	16
F_SAHOL0724	31.07.2024	100.640	103.730	-2.98 %	-3.09	104.640	99.930	78,501	797,976,216	40,102	-17,643	1	15
F_SAHOL0824	29.08.2024	104.930	107.930	-2.78 %	-3.00	108.800	104.230	75,352	796,738,828	123,578	36,569	30	15
F_SASA0724	31.07.2024	45.240	44.710	1.19 %	0.53	45.550	44.500	102,428	462,262,527	67,300	-22,475	1	16
F_SASA0824	29.08.2024	47.160	46.540	1.33 %	0.62	47.430	46.580	77,962	366,503,994	107,605	24,732	30	16
F_SISE0724	31.07.2024	47.250	47.190	0.13 %	0.06	47.500	46.960	113,927	538,805,209	102,053	-44,732	1	14
F_SISE0824	29.08.2024	49.240	49.040	0.41 %	0.20	49.440	48.930	84,820	417,912,431	155,710	35,685	30	14
F_SOKM0724	31.07.2024	62.220	62.740	-0.83 %	-0.52	62.980	61.990	26,512	165,843,337	43,276	-6,197	1	15
F_SOKM0824	29.08.2024	64.900	65.360	-0.70 %	-0.46	65.680	64.680	18,130	118,079,108	57,438	13,119	30	15
F_TAVHL0724	31.07.2024	268.590	270.040	-0.54 %	-1.45	271.000	266.230	8,819	236,911,860	6,294	-2,249	1	15
F_TAVHL0824	29.08.2024	279.980	280.850	-0.31 %	-0.87	282.190	277.020	4,194	117,417,864	15,250	2,359	30	15
F_TCELL0724	31.07.2024	105.780	105.450	0.31 %	0.33	107.070	104.800	100,126	1,061,145,851	38,303	-35,697	1	14
F_TCELL0824	29.08.2024	110.020	109.600	0.38 %	0.42	111.200	109.010	79,243	872,126,587	89,434	23,054	30	14
F_THYAO0724	31.07.2024	293.590	294.650	-0.36 %	-1.06	297.250	292.970	77,205	2,279,162,733	80,608	-32,134	1	15
F_THYAO0824	29.08.2024	305.910	306.750	-0.27 %	-0.84	309.340	305.300	60,815	1,869,894,987	92,489	10,351	30	15
F_TKFEN0724	31.07.2024	57.220	57.370	-0.26 %	-0.15	58.190	56.000	41,763	238,756,829	30,371	-8,651	1	15
F_TKFEN0824	29.08.2024	59.550	59.820	-0.45 %	-0.27	60.680	58.350	24,501	146,020,004	53,884	2,410	30	15
F_TOASO0724	31.07.2024	278.210	274.570	1.33 %	3.64	278.870	271.600	13,101	360,330,371	13,537	-2,910	1	15
F_TOASO0824	29.08.2024	290.000	286.620	1.18 %	3.38	290.150	284.430	11,227	322,106,819	25,216	3,555	30	15
F_TSKB0724	31.07.2024	12.860	12.730	1.02 %	0.13	13.020	12.680	134,565	173,371,258	150,216	-27,316	1	15
F_TSKB0824	29.08.2024	13.390	13.250	1.06 %	0.14	13.560	13.200	84,973	114,199,442	106,306	56,555	30	15
F_TTKOM0724	31.07.2024	49.300	48.180	2.32 %	1.12	49.600	48.000	71,388	349,131,768	49,878	-22,767	1	15
F_TTKOM0824	29.08.2024	51.230	50.120	2.21 %	1.11	51.590	50.000	37,528	190,951,266	36,240	7,652	30	15
F_TUPRS0724	31.07.2024	161.830	163.010	-0.72 %	-1.18	164.230	161.680	57,752	941,143,422	56,964	-20,622	1	15
F_TUPRS0824	29.08.2024	168.670	169.320	-0.38 %	-0.65	170.580	168.300	37,096	628,622,573	60,328	18,029	30	15
F_VAKBN0724	31.07.2024	20.920	21.920	-4.56 %	-1.00	22.120	20.870	133,620	286,784,711	118,443	-17,148	1	16
F_VAKBN0824	29.08.2024	21.820	22.860	-4.55 %	-1.04	22.990	21.770	83,122	186,362,874	87,244	55,282	30	16
F_VESTL0724	31.07.2024	72.060	72.660	-0.83 %	-0.60	73.270	71.860	21,436	156,065,337	29,041	-7,129	1	17
F_VESTL0824	29.08.2024	75.070	75.750	-0.90 %	-0.68	76.800	74.990	12,434	94,366,673	36,879	8,171	30	17
F_YKBNK0724	31.07.2024	29.860	30.250	-1.29 %	-0.39	30.620	29.660	320,591	967,920,310	235,701	-47,041	1	16
F_YKBNK0824	29.08.2024	31.100	31.430	-1.05 %	-0.33	31.800	30.880	169,775	532,409,805	305,144	13,032	30	16

Genel Müdürlük

Esentepe Mh. Ecza Sk. Safter Han İş Merkezi No:6 Şişli/İstanbul – (0212) 286 30 00

Beylikdüzü

Hayrettin Paşa Mah. 1993 Sokak No:22 Ferah Residence Daire A1 Esenyurt – (0212) 270 26 43

Erenköy

Bağdat Caddesi Beyaz Apt. No: 339 D:5 Erenköy – (0216) 301 10 45

Levent

Nispetiye Mah. Aytar Cad Metro İş Merkezi No. 10 İç Kapı No: 1 Beşiktaş – (0212) 286 30 00

Suadiye

Suadiye Mah. Öncü Sokak Büyük Hanlı Konutları B1 Blok K:8 D:22 Kadıköy – (0216) 350 01 43

Ankara

Tunalı Hilmi Cad. 60/12 Kavaklıdere – (0312) 426 16 61

Bursa

Çekirge Mah. Çekirge Cad. Gökçen Apt. Blok 97/1 C Osmangazi – (0224) 233 43 37

Malatya

Sancaktar Mah. Aslantepo Cad. Canbaylar Plaza No. 93/9 Battalgazi – (0422) 377 90 00

Adana

Çınarlı Mah. 61027 SK. Sunar Nuri Çomu İş Merkezi Sitesi A Blok No:18 İç Kapı No:124 Seyhan – (0322) 355 31 45

Aydın

Güzelhisar Mahallesi Albay Şefik Caddesi No:4 Ronasans Plaza İç Kapı No:17 Efeler/AYDIN – (0256) 218 22 95

Denizli

Sırapapılar Mahallesi 1585 Sokak Kaygün İş Merkezi No:3 İç Kapı No:13 Merkezefendi – (0258) 295 08 99

Eskişehir

Akarkaş Mah. Atatürk Bul. Yağmur Apt. No : 87A Odunpazarı – (0222) 211 20 45

İzmir

Çınarlı Mah. Ozan Abay Cad. Egeperla No: 10 / 201 Konak / İzmir – (0234) 270 44 67

İzmit

Karabaş Mah. Ankara Karayolu Cad. No: 65/3 Kocaeli – (0262) 999 68 97

Kapalıçarşı

Molla Fenari Mah. Kürkcüler Çarşısı Sk. No:25 İç Kapı No:1 Fatih / İstanbul – (0212) 513 40 01

Mersin

Güvenevler Mah. 1928 Sk. İkinci Global İş Merkezi No:5 İç Kapı No:6 Yenişehir/MERSİN – (0324) 241 33 15

Niğde

Aşağı Kayabaşı Mah. Dr. Sami Yağız Cad. Kültür Plaza No:32 Kat:1/4 Niğde – (0388) 214 19 35

**YASAL UYARI**

Bu rapor, bir veya daha fazla sermaye piyasası aracı veya bunları ihraç eden ortaklıklar ve kuruluşlar ile piyasa eğilimleri hakkında, belirli bir kişiye veya mali durumları, risk ve getiri tercihleri benzer nitelikteki bir gruba yönelik olmamak kaydıyla, Marbaş Menkul Değerler A.Ş. müşterilerine ve/veya dağıtım kanallarına yönelik olarak Marbaş Menkul Değerler A.Ş.'nin anlaşılabilir olduğu dışarıdan hizmet sağlayıcı kuruluş tarafından hazırlanmıştır. Burada yer alan yatırım bilgi, yorum ve tavsiyeleri yatırım danışmanlığı kapsamında değildir. Yatırım danışmanlığı hizmeti, yetkili kuruluşlar tarafından kişilerin risk ve getiri tercihleri dikkate alınarak kişiye özel sunulmaktadır. Burada yer alan yorum ve tavsiyeler ise genel niteliktedir. Bu tavsiyeler mali durumunuz ile risk ve getiri tercihlerinize uygun olmayabilir. Bu nedenle, sadece burada yer alan bilgilere dayanarak yatırım kararı verilmesi beklentilerinize uygun sonuçlar doğurmayabilir. Bu rapor ve yorumlardaki yazılar, bilgiler ve grafikler, ulaşılabilen ilk kaynaklardan iyi niyetle ve doğruluğu, geçerliliği, etkinliği velhasıl her ne şekil, suret ve nam altında olursa olsun herhangi bir karara dayanak oluşturması hususunda herhangi bir teminat, garanti oluşturmadan, yalnızca bilgi edinilmesi amacıyla derlenmiştir. İş bu raporlardaki yorumlardan; eksik bilgi ve/veya güncellenme gibi konularda ortaya çıkabilecek zararlardan Marbaş Menkul Değerler A.Ş. ve çalışanları sorumlu değildir. Marbaş Menkul Değerler A.Ş. her an, hiçbir şekil ve surette ön ihbara ve/veya ihtara gerek kalmaksızın söz konusu bilgileri, tavsiyeleri değiştirebilir ve/veya ortadan kaldırabilir. Genel anlamda bilgi vermek amacıyla hazırlanmış olan iş bu rapor ve yorumlar, kapsamı bilgiler, tavsiyeler hiçbir şekil ve surette Marbaş Menkul Değerler A.Ş.'nin herhangi bir taahhüdünü tazammum etmediğinden, bu bilgilere istinaden her türlü özel ve/veya tüzel kişiler tarafından alınacak kararlar, varılacak sonuçlar, gerçekleştirilecek işlemler ve oluşabilecek her türlü riskler bizatihi bu kişilere ait ve raci olacaktır. Hiçbir şekil ve surette ve her ne nam altında olursa olsun, her türlü gerçek ve/veya tüzel kişinin, gerek doğrudan gerek dolayısı ile ve bu sebeplerle uğrayabileceği her türlü doğrudan ve/veya dolayısıyla oluşacak maddi ve manevi zarar, kar mahrumiyeti, velhasıl her ne nam altında olursa olsun uğrayabileceği zararlardan hiçbir şekil ve surette Marbaş Menkul Değerler A.Ş. ve çalışanları sorumlu tutulamayacak ve hiçbir şekil ve surette her ne nam altında olursa olsun Marbaş Yatırım Menkul Değerler A.Ş. çalışanlarından talepte bulunulmayacaktır.