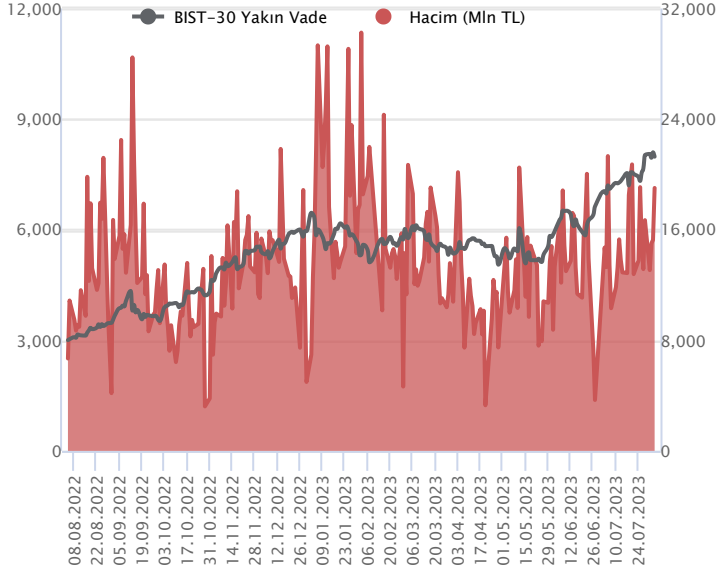


Sözleşme Kodu	Vade Ayı	Uzlaşma Fiyatı	Önceki Uzlaşma Fiyatı	Değişim	Değişim Puan	Gün İçi Yüksek	Gün İçi Düşük	İşlem Miktarı	İşlem Hacim	Açık Pozisyon	Açık Pozisyon Değişimi	Vadeye Kalan Gün Sayısı	Takasbank Başlangıç Teminatı %
ENDEKS KONTRATLARI													
F_XU0300823	31.08.2023	7,975.50	8,110.50	-1.66 %	-135.00	8,167.50	7,958.50	236,038.00	19,018,504,992.50	226,843.00	2,719.00	28	16
F_XU0301023	31.10.2023	8,358.00	8,478.50	-1.42 %	-120.50	8,519.50	8,343.00	2,095.00	176,345,530.00	4,233.00	212.00	89	16

BIST 30 Yakın Vadeli Kontratı



Yurt dışı piyasalarda son iki işlem gününde risk iştahının düşük seyrettiğini görüyoruz. Dün ABD vadeli sermaye piyasaları hafif satıcı seyrilerde günü tamamlarken, Avrupa endeksleri satıcı seyriler izledi. Ağustos vadeli endeks sözleşmesi tarafında ise günün ilk yarısında alıcılı seyriler görülürken, öğleden sonra satış baskısının arttığını gözlemledik. Sözleşme dün 7.958,50 ile 8.167,50 seviyeleri arasında dalgalanarak günü %1,66'lık düşükle 7.975,50 uzlaşma fiyatından tamamladı. Akşam seansı kapanışı ise uzlaşma fiyatının üzerinde 7.980,25 seviyesinden gerçekleşti. Bu sabah ABD vadeli sermaye piyasaları sınırlı alıcılı seyriler izliyor. Avrupa endeksleri sınırlı alıcılı açılışlara işaret ediyor. Asya piyasalarında ise karışık seyriler hâkim. Bu görünümle birlikte sözleşmenin güne volatil bir başlangıç yapabileceğini değerlendiriyoruz.

Sözleşmede 7.911 seviyesinin önemli destek noktası olarak takip ediyoruz. Bu seviye altındaki kalıcı fiyat hareketlerinde düzeltme hareketleri ivme kazanabilir. Bu bağlamda aşağıda 7.827 - 7.740 ve 7.630 seviyeleri sıralı destek noktaları olarak izlenebilir. Yukarı tarafta ise 7.990 seviyesi direnç olup bu seviye üzerinde 8.123 - 8.167 ve 8.207 seviyeleri sıralı direnç noktaları olarak izlenebilir.

Endeks - 30 Yakın Vade Aracı Kurum Dağılımı Günlük Değişim

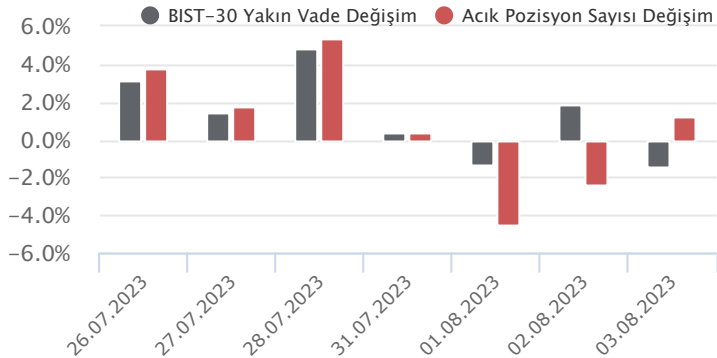
Long			Short		
Kurum	Net Lot	Pay (%)	Kurum	Net Lot	Pay (%)
Bank of America	6.887	26	İnfo Yatırım	6.950	26
Ak Yatırım	4.569	17	Tacirler Yatırım	5.111	19
Halk Yatırım	4.328	16	Yapı Kredi Yatırım	5.062	19
HSBC Yatırım	3.431	13	Meksa Yatırım	2.899	11
Teb Yatırım	1.865	7	Ünlü Menkul	1.240	5
Diğer	5.525	21	Diğer	5.343	20

İlk 5 Kurum Satım Ağırlıklı

Endeks - 30 Yakın Vade Aracı Kurum Dağılımı Tüm Vade

Long			Short		
Kurum	Net Lot	Pay (%)	Kurum	Net Lot	Pay (%)
Teb Yatırım	45.959	38	İnfo Yatırım	15.119	12
İş Yatırım	45.144	37	Yapı Kredi Yatırım	14.567	12
Bank of America	17.228	15	HSBC Yatırım	14.394	12
Garanti BBVA	6.464	5	Deniz Yatırım	11.683	10
Halk Yatırım	5.118	4	Tacirler Yatırım	10.972	9
Diğer	1.692	1	Diğer	55.373	45

İlk 5 Kurum Alım Ağırlıklı

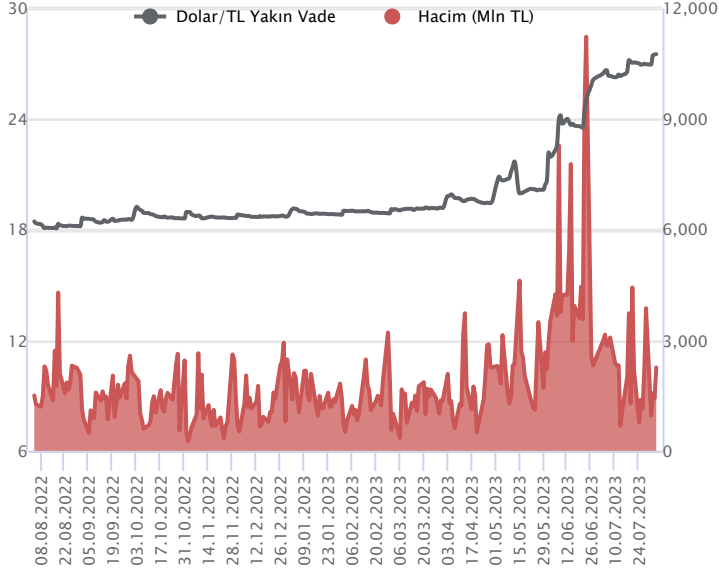


Fiyat (%) Açık Pozisyon (%) Yorum

Artış	Artış	Yükselişin devamlılığı için sinyal olarak kabul edilebilir.
Artış	Azalış	Yükselişin desteklenmediğini gösterir.
Azalış	Artış	Düşüşlerin devamlılığı için sinyal olarak kabul edilebilir.
Azalış	Azalış	Düşüşlerin desteklenmediğini gösterir.

Sözleşme Kodu	Vade Ayı	Uzlaşma Fiyatı	Önceki Uzlaşma Fiyatı	Değişim	Değişim Puanı	Gün İçi Yüksek	Gün İçi Düşük	İşlem Miktarı	İşlem Hacim	Açık Pozisyon	Açık Pozisyon Değişimi	Vadeye Kalan Gün Sayısı	Takasbank Başlangıç Teminatı %
DÖVİZ KONTRATLARI													
F_EURTRY0823	31.08.2023	30.1332	30.0835	0.17 %	0.05	30.2000	30.0000	5,036	151,496,963	11,871	1,024	28	15
F_EURTRY0923	29.09.2023	30.7660	30.7816	-0.05 %	-0.02	30.8443	30.7100	59	1,815,195	121	39	57	15
F_EURUSD0823	31.08.2023	1.0960	1.0952	0.07 %	0.00	1.0969	1.0936	7,196	212,279,602	39,643	-1,573	28	4
F_EURUSD0923	29.09.2023	1.0970	1.0962	0.07 %	0.00	1.0988	1.0950	366	10,806,752	715	278	57	4
F_USDTRY0823	31.08.2023	27.5215	27.5008	0.08 %	0.02	27.5792	27.4541	82,240	2,262,394,353	1,302,598	27,207	28	15
F_USDTRY0923	29.09.2023	28.0606	27.9849	0.27 %	0.08	28.1155	27.9990	16,970	476,060,218	468,056	11,901	57	15

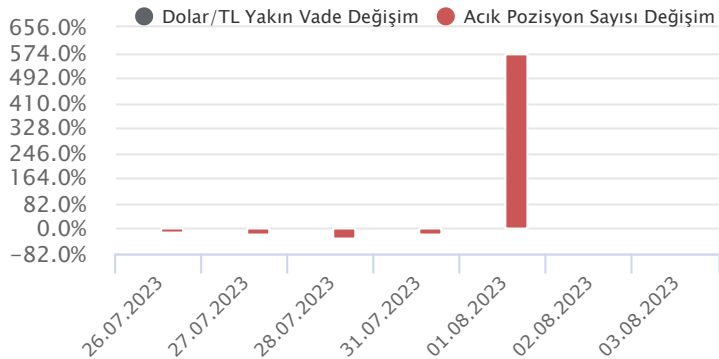
Dolar/TL Yakın Vadeli Kontratı



Ağustos vadeli Dolar/TL sözleşmesi dün 27,4541 ile 27,5792 seviyeleri arasında dalgalanarak günü %0,08'lik yükselişle 27,5215 uzlaşma fiyatından tamamladı. Yurt içerisinde tüketici enflasyonu temmuzda aylık %9,49 oranında artış kaydetti. Böylece yıllık tüketici enflasyonu %47,83 düzeyine yükseldi. Yurt içi üretici enflasyonu ise aylık %8,23 artış kaydederken yıllık artış %44,50 düzeyinde gerçekleşti. Ticaret Bakanlığı'nın geçici verilerine göre dış ticaret açığı temmuzda 12,4 milyar dolar oldu. Böylece yılın ilk 7 ayındaki toplam dış ticaret açığı 73,6 milyar dolar olarak gerçekleşti. Kur Korumalı Mevduat geçen hafta 58,6 milyar TL artışla 3,13 trilyon TL'ye ulaşırken, yurt içi yerleşiklerin döviz mevduatı 727 milyon dolar artışla 171,5 milyar dolar oldu. ABD tarafında ISM hizmet PMI 53,9'dan 52,7'ye gerilerken, fabrika siparişleri %2,3 arttı. Bugün ABD'de istihdam verileri izlenecek. Dolar/TL spot kuru, bu sabah saat 08:20 itibariyle 26,99'lu seviyelerde bulunuyor. Dolar endeksi ise 102,43 civarında bulunuyor. Bu bağlamda sözleşmede bugün 27,58 – 27,66 ve 27,77 seviyeleri direnç; 27,48 – 27,43 ve 27,37 seviyeleri ise destek olarak izlenebilir.

Dolar/TL Yakın Vade Aracı Kurum Dağılımı Günlük Değişim					
Long			Short		
Kurum	Net Lot	Pay (%)	Kurum	Net Lot	Pay (%)
Yatırım Finans	19.070	43	Fibabank	15.300	35
Garanti BBVA	5.628	13	GCM Yatırım	6.998	16
Yapı Kredi Yatırım	5.284	12	Teb Yatırım	4.061	9
HSBC Yatırım	3.719	9	Tacirler Yatırım	4.006	9
Bank of America	3.096	7	Akbank	3.985	9
Diğer	7.131	16	Diğer	9.578	22
İlk 5 Kurum Alım Ağırlıklı					

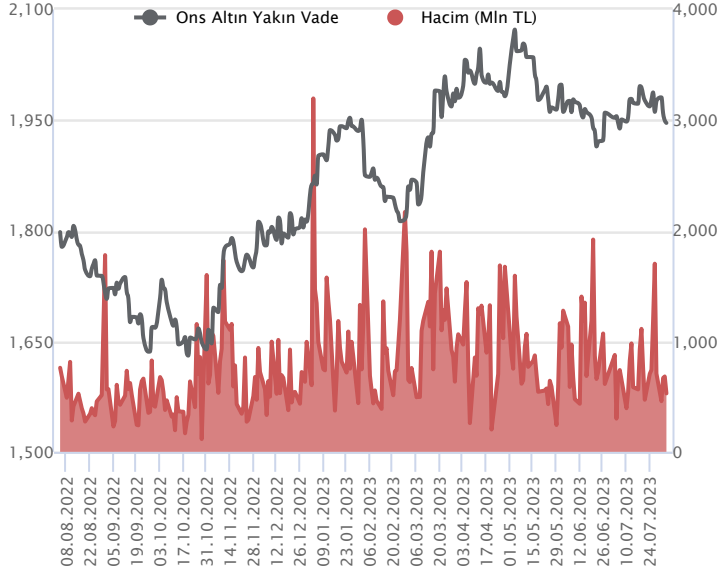
Dolar/TL Yakın Vade Aracı Kurum Dağılımı Tüm Vade					
Long			Short		
Kurum	Net Lot	Pay (%)	Kurum	Net Lot	Pay (%)
Ak Yatırım	369.645	34	Akbank	617.481	57
Yapı Kredi Yatırım	117.810	11	Teb Yatırım	171.409	16
Deniz Yatırım	97.960	9	Fibabank	64.547	6
Bank of america	74.746	7	T.C. Merkez Bankası	50.018	5
Oyak Yatırım	53.717	5	Burgan Yatırım	40.797	4
Diğer	367.776	34	Diğer	137.402	13
İlk 5 Kurum Satım Ağırlıklı					



Fiyat (%)	Açık Pozisyon (%)	Yorum
Artış	Artış	Yükselişin devamlılığı için sinyal olarak kabul edilebilir.
Artış	Azalış	Yükselişin desteklenmediğini gösterir.
Azalış	Artış	Düşüşlerin devamlılığı için sinyal olarak kabul edilebilir.
Azalış	Azalış	Düşüşlerin desteklenmediğini gösterir.

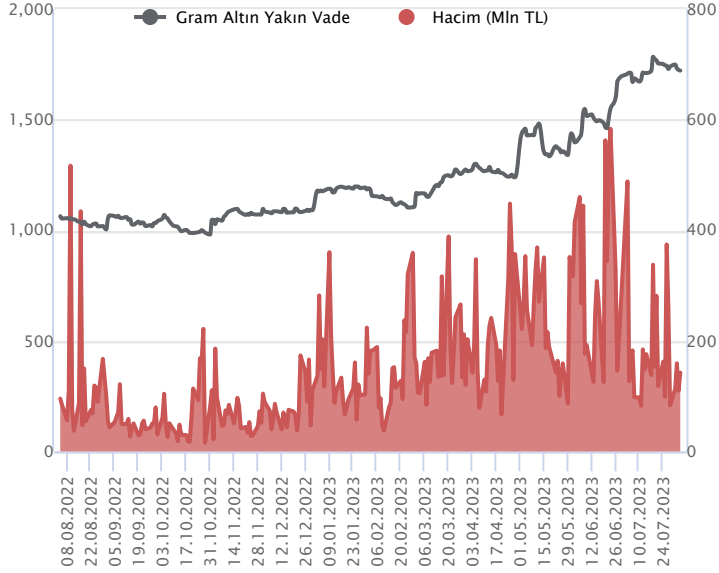
Sözleşme Kodu	Vade Ayı	Uzlaşma Fiyatı	Önceki Uzlaşma Fiyatı	Değişim	Değişim Puan	Gün İçi Yüksek	Gün İçi Düşük	İşlem Miktarı	İşlem Hacim	Açık Pozisyon	Açık Pozisyon Değişimi	Vadeye Kalan Gün Sayısı	Takasbank Başlangıç Teminatı %
ALTIN KONTRATLARI													
F_XAUTRYM0823	31.08.2023	1,722.090	1,724.570	-0.14 %	-2.48	1,726.900	1,717.160	82,720	142,436,470	1,149,905	6,291	28	15
F_XAUTRYM1023	31.10.2023	1,820.150	1,816.830	0.18 %	3.32	1,823.800	1,812.500	9,970	18,109,383	92,760	4,444	89	15
F_XAUUSD0823	31.08.2023	1,947.650	1,951.050	-0.17 %	-3.40	1,951.400	1,943.000	10,066	528,084,400	98,341	1,347	28	8
F_XAUUSD1023	31.10.2023	1,968.650	1,970.650	-0.10 %	-2.00	1,971.600	1,962.850	2,207	116,940,644	12,201	92	89	8

ONS ALTIN Yakın Vadeli Kontratı



Ağustos vadeli ons altın sözleşmesi dün 1943,00 – 1951,40\$ arasında dalgalanarak, günü yüzde 0,17 düşüyle 1947,65\$ uzlaşma fiyatından kapattı. Spot piyasada saat 08:30 itibariyle ons altın 1935\$ seviyesinde bulunuyor. Sözleşmede dün yatay ve sıkışık seyirler olması sebebiyle bugün için stratejimizi koruyoruz. Sözleşmede 1935-1950\$ arasını nötr olarak değerlendiriyoruz. Sözleşme için 1935\$ destek noktası olurken, bu destek altı kapanışların devamında aşağı yönlü pozisyonların artması beklenebilir. Sözleşmede 1954\$ stop seviyesi olmak koşuluyla 1895\$ seviyesi hedeflenebilir. Yukarıda 1950\$ direnç noktası oluyor. Bu direncin üzerinde 1930\$ stop seviyesi eklenerek 1989\$ seviyesi değerlendirilebilir. Bugün ABD'de tarım dışı istihdam günü. Temmuz ayına yönelik tarım dışı istihdam verisi açıklanacak. Veri bazlı hareket görülebilir. Gün içerisinde Fed üyelerinin de konuşmaları olabiliyor. Onlardan gelecek açıklamalarda izlenebilir. Sözleşmede olası oynaklığa karşı yatırımcıların aktif bir kar al/zarar durdur seviyesi belirleyerek hareket etmeleri daha sağlıklı olabilir.

GRAM ALTIN Yakın Vadeli Kontratı

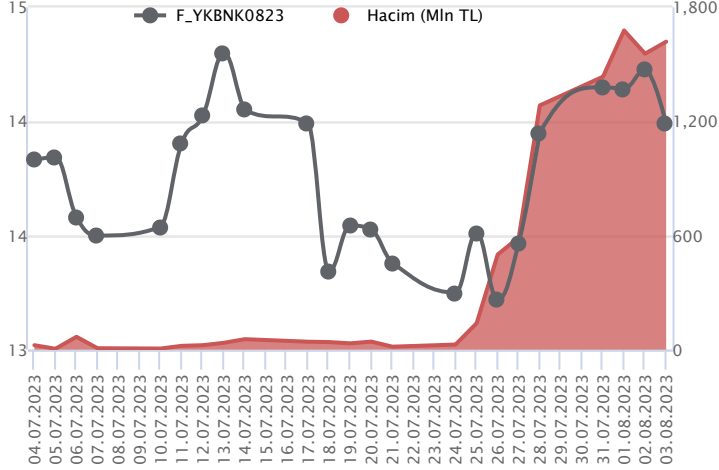


Ağustos vadeli gram altın sözleşmesi dün 1717,16 – 1726,90 TL arasında dalgalanarak, günü yüzde 0,14 düşüyle 1722,09 TL uzlaşma fiyatından tamamladı. Spot piyasada saat 08:30 itibariyle gram altın 1679 TL seviyesinde izleniyor. Ons altın 1935\$ ve Dolar/TL kuru 26,99TL seviyesinde bulunuyor. Bugün Türkiye'de TÜFE bazlı reel efektif döviz kuru açıklanacak. ABD'de tarım dışı istihdam, işsizlik oranı verileri takip edilecek. Sözleşmede olası oynaklığa karşı yatırımcıların aktif bir kar al/zarar durdur seviyesi belirleyerek hareket etmeleri daha sağlıklı olabilir.

Sözleşme	Vade Ayı	Son Uzlaşma	Önceki Uzlaşma	Değişim %	Günün Düşüğü	Günün Yükseği	İşlem Adedi	İşlem Hacmi
PAY VADELİ SÖZLEŞMELERİNDE EN FAZLA İŞLEM GÖRENLER								
F_YKBNK0823	31.08.2023	14.370	14.760	-2.6 %	14.350	14.880	1,108,582	1,619,549,780
F_AKBNK0823	31.08.2023	27.870	28.740	-3.0 %	27.820	29.180	480,769	1,374,223,898
F_GARAN0823	31.08.2023	46.510	46.770	-0.6 %	46.340	48.700	276,493	1,313,352,445

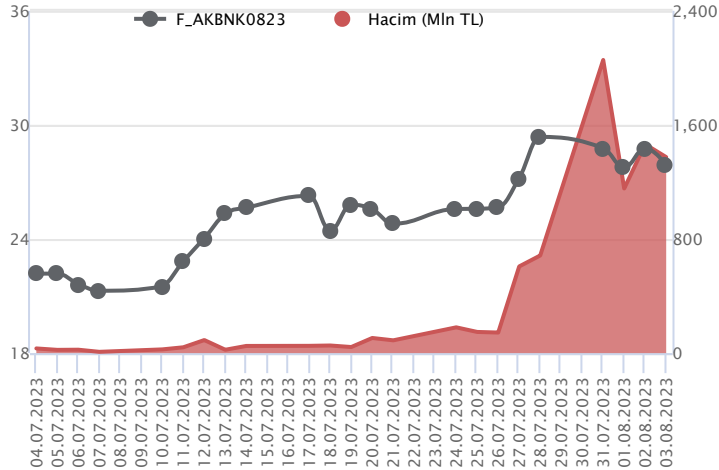
Pay vadeli sözleşmeleri, düşük teminatlarla yüksek tutarlı pozisyonlar almayı mümkün kılar. Pay vadeli sözleşmeleri ile ilgili daha detaylı bilgi almak için Marbaş Menkul Değerler A.Ş. ile iletişime geçebilirsiniz.

F_YKBNK0823 Vadeli Kontratı



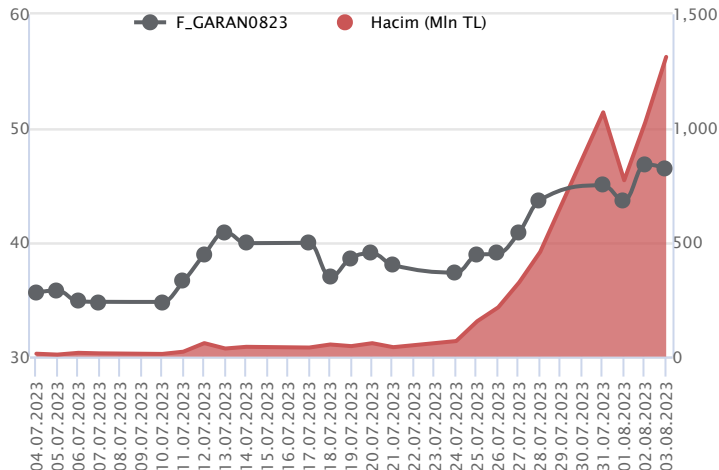
Güne pozitif başlayan bankacılık endeksi gün sonuna doğru %2,0'lik kayıpla günü tamamlarken, Ağustos vadeli YKBNK sözleşmesi 14,35 TL – 14,88 TL seviyeleri arasında dalgalanarak günü 14,37 TL uzlaşma fiyatından %2,6'lık kayıpla tamamladı. Gün içi dip bölgeden kapanışın yaşandığı sözleşmede geri çekilmelerde 14,60 TL altında baskının devam edeceğini değerlendiriyoruz. Bu bölgenin altında 14,15 TL – 13,94 TL ve 13,50 TL izlenen destek seviyeleri konumundadır. Tepki alımlarının etkili olması halinde 14,60 TL üzeri saatlik kapanışların yaşanmasına ihtiyaç duyulmaktadır. Bu koşulun sağlanması halinde 14,88 TL – 15,00 TL ve 15,12 TL sırasıyla takip edilecek direnç noktalarıdır. Sektör genelinde yaşanan volatilité nedeniyle alınacak pozisyonlarda temkinli olunması aktif bir stop-loss stratejisine bağlı kalınması faydalı olacaktır.

F_AKBNK0823 Vadeli Kontratı



Bankacılık endeksinde dün kayıplar %2'yi aşarken, Ağustos vadeli AKBNK sözleşmesi, 27,82 TL – 29,18 TL seviyeleri arasında dalgalanarak 27,87 TL uzlaşma fiyatından %3,0'lük kayıpla günü tamamladı. Sözleşmede geri çekilmelerde 27,50 TL altında baskı artış kaydedecektir. Böylece geri çekilmelerde 27,22 TL – 27,00 TL ve 26,60 TL takip edilecek destek noktalarıdır. Toparlanmalar açısından ilk etapta 28,42 TL üzeri kapanışlar önemli olacaktır. Böylece alım iştahının güç kazanması halinde 29,00 TL – 29,30 TL ve 29,65 TL seviyeleri gündeme gelecektir. Sektör genelinde yaşanan yüksek volatilité nedeniyle alınacak pozisyonlarda temkinli olunması aktif bir stop-loss stratejisine bağlı kalınması faydalı olacaktır.

F_GARAN0823 Vadeli Kontratı



Günün ilk yarısı pozitif seyrin etkili olduğu bankacılık sektöründe gün sonuna doğru kazançların korunamadığı kar satışlarının etkili olduğu izlendi. Ağustos vadeli GARAN pay sözleşmesi dün gün içinde 46,34 TL – 48,70 TL seviyeleri arasında fiyatlanırken, günü 46,51 TL uzlaşma fiyatından tamamladı. Gün içi düşük seviyeden kapanışın yaşandığı sözleşmede satıcılı seyrin devamında kısa vadede 46,15 TL – 45,42 TL ve 45,00 TL izlenen destek seviyeleridir. Gün içinde alımların güç kazanması halinde 47,50 TL – 48,28 TL ve 48,70 TL seviyeleri takip edilen direnç seviyeleridir. Son dönemde yaşanan volatilité nedeniyle yatırımcıların alınan pozisyonlarda aktif bir al/zarar durdur stratejisine bağlı kalınması önem arz etmektedir.

Dayanak Varlıkların Teknik Gösterge Görünümleri
20 Gün Ortalama/Fiyat Kesişmesi (YUKARI)

Bu şartları sağlayan dayanak varlık bulunmamaktadır.

20 Gün Ortalama/Fiyat Kesişmesi (AŞAĞI)

KOZAL
HEKTS
KOZAA

Güç Göstergeleri Olumlu

ASTOR
ALARK
ISGYO
MGROS
OYAKC

Güç Göstergeleri Zayıf

GBP/USD

RSI ve Momentum göstergelerine göre zayıf olanlar

RSI ve Momentum göstergelerine göre olumlu olanlar

50 Gün Ortalama/Fiyat Kesişmesi (YUKARI)

Bu şartları sağlayan dayanak varlık bulunmamaktadır.

50 Gün Ortalama/Fiyat Kesişmesi (AŞAĞI)

Bu şartları sağlayan dayanak varlık bulunmamaktadır.

MACD

EKGYO	ZAYIF AL
ASELS	ZAYIF SAT
ENKAI	ZAYIF SAT
HALKB	ZAYIF SAT
KRDMD	ZAYIF SAT

Göstergeleri Dipte Olanlar

XAU/USD
GBP/USD

CCI, RSI, Stochastics, Williams' %R , MFI ve DX göstergelerinin ortalaması en düşük olanlar

20/50 Gün Ortalama Kesişmesi (YUKARI)

Bu şartları sağlayan dayanak varlık bulunmamaktadır.

20/50 Gün Ortalama Kesişmesi (AŞAĞI)

XAU/USD

Para Girişi Olan Dayanak Varlıklar

	Kapanış	İşlem Hacmi (Mln TL)
EKGYO	8.86	5,804.39565
BIMAS	228.30	2,264.38384
OYAKC	62.95	2,107.69412
MGROS	311.90	1,352.64595
ECILC	41.66	416.31242

Para Çıkışı Olan Dayanak Varlıklar

	Kapanış	İşlem Hacmi (Mln TL)
SOKM	44.40	678.54

Yüksek Hacimliler

	İşlem Hacmi (Mln TL)
XU030	93,164.50
X10XB	46,185.12
XSD25	43,688.43
XLBNK	19,395.05
ASTOR	8,075.76


Dayanak Varlıkların Teknik Gösterge Konumları

Kod	5 Günlük H.O	10 Günlük H.O	20 Günlük H.O	50 Günlük H.O	RSI	StochS	MACD	CCI
AEFES	ALIM	ALIM	ALIM	ALIM	ALIM	SATIM	ALIM	ALIM
AKBNK	SATIM	ALIM	ALIM	ALIM	SATIM	ALIM	ALIM	SATIM
AKSEN	SATIM	SATIM	ALIM	ALIM	SATIM	ALIM	SATIM	SATIM
ALARK	ALIM	ALIM	ALIM	ALIM	ALIM	ALIM	ALIM	SATIM
ARCLK	SATIM	SATIM	ALIM	ALIM	SATIM	ALIM	SATIM	SATIM
ASELS	ALIM	ALIM	ALIM	ALIM	SATIM	ALIM	SATIM	SATIM
ASTOR	ALIM	ALIM	ALIM	ALIM	SATIM	SATIM	ALIM	SATIM
BIMAS	ALIM	ALIM	ALIM	ALIM	ALIM	SATIM	ALIM	ALIM
CNH/TRY	ALIM	ALIM	ALIM	ALIM	SATIM	ALIM	SATIM	SATIM
DOHOL	SATIM	ALIM	ALIM	ALIM	SATIM	ALIM	ALIM	SATIM
ECILC	SATIM	ALIM	ALIM	ALIM	SATIM	ALIM	SATIM	SATIM
EKGYO	ALIM	ALIM	ALIM	ALIM	ALIM	ALIM	ALIM	ALIM
ENJSA	ALIM	ALIM	ALIM	ALIM	SATIM	ALIM	ALIM	SATIM
ENKAI	SATIM	SATIM	ALIM	ALIM	SATIM	ALIM	SATIM	SATIM
EREGL	ALIM	ALIM	ALIM	ALIM	SATIM	ALIM	ALIM	SATIM
EUR/TRY	SATIM	SATIM	ALIM	ALIM	SATIM	SATIM	SATIM	SATIM
EUR/USD	SATIM	SATIM	SATIM	SATIM	SATIM	ALIM	SATIM	ALIM
FROTO	SATIM	ALIM	ALIM	ALIM	SATIM	ALIM	ALIM	SATIM
GARAN	ALIM	ALIM	ALIM	ALIM	ALIM	ALIM	ALIM	SATIM
GBP/USD	SATIM	SATIM	SATIM	SATIM	SATIM	ALIM	SATIM	SATIM
GUBRF	ALIM	ALIM	ALIM	ALIM	ALIM	SATIM	ALIM	ALIM
HALKB	SATIM	SATIM	ALIM	ALIM	SATIM	ALIM	SATIM	SATIM
HEKTS	SATIM	SATIM	SATIM	ALIM	SATIM	ALIM	SATIM	SATIM
ISCTR	ALIM	ALIM	ALIM	ALIM	SATIM	ALIM	ALIM	SATIM
ISGYO	ALIM	ALIM	ALIM	ALIM	SATIM	ALIM	ALIM	SATIM
KARSN	SATIM	ALIM	ALIM	ALIM	SATIM	ALIM	ALIM	SATIM
KCHOL	SATIM	ALIM	ALIM	ALIM	SATIM	ALIM	ALIM	SATIM
KOZAA	SATIM	SATIM	SATIM	ALIM	SATIM	ALIM	SATIM	SATIM
KOZAL	SATIM	SATIM	SATIM	ALIM	SATIM	ALIM	SATIM	SATIM
KRDMD	SATIM	SATIM	ALIM	ALIM	SATIM	ALIM	SATIM	SATIM
MGROS	ALIM	ALIM	ALIM	ALIM	ALIM	SATIM	ALIM	ALIM
ODAS	SATIM	ALIM	ALIM	ALIM	SATIM	ALIM	ALIM	SATIM
OYAKC	ALIM	ALIM	ALIM	ALIM	ALIM	SATIM	ALIM	ALIM
PETKM	ALIM	ALIM	ALIM	ALIM	SATIM	ALIM	ALIM	SATIM
PGSUS	SATIM	ALIM	ALIM	ALIM	SATIM	ALIM	ALIM	SATIM
RUB/TRY	SATIM	SATIM	SATIM	ALIM	SATIM	ALIM	SATIM	SATIM
SAHOL	SATIM	ALIM	ALIM	ALIM	SATIM	ALIM	ALIM	SATIM
SASA	ALIM	ALIM	ALIM	ALIM	SATIM	ALIM	ALIM	SATIM
SISE	ALIM	ALIM	ALIM	ALIM	SATIM	ALIM	ALIM	SATIM
SKBNK	SATIM	ALIM	ALIM	ALIM	SATIM	ALIM	ALIM	SATIM
SOKM	ALIM	ALIM	ALIM	ALIM	SATIM	ALIM	SATIM	SATIM
TAVHL	SATIM	SATIM	ALIM	ALIM	SATIM	SATIM	SATIM	SATIM
TCELL	ALIM	ALIM	ALIM	ALIM	SATIM	ALIM	ALIM	SATIM
THYAO	ALIM	ALIM	ALIM	ALIM	SATIM	ALIM	SATIM	SATIM
TKFEN	SATIM	ALIM	ALIM	ALIM	SATIM	ALIM	SATIM	SATIM
TOASO	ALIM	ALIM	ALIM	ALIM	SATIM	ALIM	ALIM	SATIM
TSKB	ALIM	ALIM	ALIM	ALIM	ALIM	SATIM	ALIM	ALIM
TTKOM	SATIM	SATIM	ALIM	ALIM	SATIM	ALIM	SATIM	SATIM
TUPRS	SATIM	ALIM	ALIM	ALIM	SATIM	ALIM	ALIM	SATIM
USD/TRY	ALIM	ALIM	ALIM	ALIM	SATIM	SATIM	SATIM	ALIM
VAKBN	ALIM	ALIM	ALIM	ALIM	SATIM	ALIM	ALIM	SATIM
VESTL	SATIM	SATIM	ALIM	ALIM	SATIM	ALIM	SATIM	SATIM
X10XB	ALIM	ALIM	ALIM	ALIM	SATIM	ALIM	ALIM	SATIM
XAU/TRY	SATIM	SATIM	ALIM	ALIM	SATIM	ALIM	SATIM	SATIM
XAU/USD	SATIM	SATIM	SATIM	SATIM	SATIM	ALIM	SATIM	SATIM
XLBNK	ALIM	ALIM	ALIM	ALIM	SATIM	ALIM	ALIM	SATIM
XSD25	ALIM	ALIM	ALIM	ALIM	SATIM	ALIM	ALIM	SATIM
XU030	ALIM	ALIM	ALIM	ALIM	SATIM	ALIM	ALIM	SATIM
YKBNK	ALIM	ALIM	ALIM	ALIM	SATIM	ALIM	ALIM	SATIM



ViOP Bülten

04 Ağustos 2023

Kod	Destek 3	Destek 2	Destek 1	Kapanış	Pivot	Direnç 1	Direnç 2	Direnç 3
DESTEKLER				DİRENÇLER				
F_AEFES0823	96.55	98.77	100.44	102.10	102.66	104.33	106.55	108.22
F_AEFES0923	98.77	100.74	101.95	103.15	103.92	105.13	107.10	108.31
F_AKBNK0823	26.07	26.95	27.43	27.92	28.31	28.79	29.67	30.15
F_AKBNK0923	26.82	27.64	28.05	28.46	28.87	29.28	30.10	30.51
F_AKSEN0823	36.63	37.50	38.21	38.92	39.08	39.79	40.66	41.37
F_AKSEN0923	38.43	38.95	39.52	40.08	40.04	40.61	41.13	41.70
F_ALARK0823	102.56	105.32	109.35	113.37	112.11	116.14	118.90	122.93
F_ALARK0923	106.26	108.72	112.66	116.59	115.12	119.06	121.52	125.46
F_ARCLK0823	140.36	144.40	146.89	149.37	150.93	153.42	157.46	159.95
F_ARCLK0923	142.11	146.05	148.63	151.20	152.57	155.15	159.09	161.67
F_ASELS0823	73.13	75.32	76.74	78.15	78.93	80.35	82.54	83.96
F_ASELS0923	75.86	77.77	79.07	80.36	80.98	82.28	84.19	85.49
F_ASTOR0823	101.84	105.42	107.72	110.02	111.30	113.60	117.18	119.48
F_ASTOR0923	105.01	108.30	110.36	112.43	113.65	115.71	119.00	121.06
F_BIMAS0823	207.92	216.69	224.86	233.03	233.63	241.80	250.57	258.74
F_BIMAS0923	214.98	223.19	231.50	239.80	239.71	248.02	256.23	264.54
F_CNHTRY0823	3.83	3.83	3.83	3.83	3.83	3.83	3.83	3.83
F_DOHOL0823	11.93	12.34	12.61	12.87	13.02	13.29	13.70	13.97
F_DOHOL0923	12.24	12.65	12.92	13.18	13.33	13.60	14.01	14.28
F_ECILC0823	40.08	41.20	41.97	42.73	43.09	43.86	44.98	45.75
F_ECILC0923	41.31	42.43	42.98	43.54	44.10	44.65	45.77	46.32
F_EKGYO0823	8.56	8.69	8.87	9.06	9.00	9.18	9.31	9.49
F_EKGYO0923	8.85	8.98	9.13	9.28	9.26	9.41	9.54	9.69
F_ENJSA0823	46.76	48.14	49.19	50.25	50.57	51.62	53.00	54.05
F_ENJSA0923	48.35	49.63	50.55	51.46	51.83	52.75	54.03	54.95
F_ENKAI0823	31.16	32.22	32.85	33.47	33.91	34.54	35.60	36.23
F_ENKAI0923	32.49	33.43	33.94	34.45	34.88	35.39	36.33	36.84
F_EREGL0823	39.41	40.28	40.89	41.50	41.76	42.37	43.24	43.85
F_EREGL0923	40.32	41.24	41.81	42.38	42.73	43.30	44.22	44.79
F_EURTRY0823	29.82	29.91	30.02	30.14	30.11	30.22	30.31	30.42
F_EURTRY0923	30.57	30.64	30.71	30.77	30.77	30.84	30.91	30.97
F_EURUSD0823	1.09	1.09	1.09	1.10	1.10	1.10	1.10	1.10
F_EURUSD0923	1.09	1.09	1.10	1.10	1.10	1.10	1.10	1.10
F_FROTO0823	928.11	946.50	956.65	966.80	975.04	985.19	1,003.58	1,013.73
F_FROTO0923	971.09	979.75	989.69	999.64	998.35	1,008.29	1,016.95	1,026.89
F_GARAN0823	43.29	44.81	45.65	46.48	47.17	48.01	49.53	50.37
F_GARAN0923	44.41	45.93	46.71	47.50	48.23	49.01	50.53	51.31
F_GBPUSD0823	1.25	1.26	1.26	1.27	1.27	1.27	1.28	1.29
F_GUBRF0823	301.86	310.98	325.46	339.94	334.58	349.06	358.18	372.66
F_GUBRF0923	311.78	320.86	335.21	349.56	344.29	358.64	367.72	382.07
F_HALKB0823	13.09	13.50	13.73	13.97	14.14	14.37	14.78	15.01
F_HALKB0923	13.53	13.91	14.12	14.33	14.50	14.71	15.09	15.30
F_HEKTS0823	29.81	30.58	31.02	31.45	31.79	32.23	33.00	33.44
F_HEKTS0923	30.73	31.41	31.80	32.18	32.48	32.87	33.55	33.94
F_ISCTR0823	14.90	15.28	15.50	15.72	15.88	16.10	16.48	16.70
F_ISCTR0923	15.41	15.76	15.94	16.13	16.29	16.47	16.82	17.00
F_ISGYO0823	16.17	16.49	16.73	16.98	17.05	17.29	17.61	17.85
F_ISGYO0923	16.90	17.07	17.24	17.40	17.41	17.58	17.75	17.92
F_KARSN0823	10.90	11.27	11.47	11.68	11.84	12.04	12.41	12.61
F_KARSN0923	11.22	11.61	11.81	12.01	12.20	12.40	12.79	12.99
F_KCHOL0823	123.19	126.99	129.09	131.18	132.89	134.99	138.79	140.89
F_KCHOL0923	127.12	130.82	132.67	134.52	136.37	138.22	141.92	143.77
F_KOZAA0823	52.89	55.13	56.58	58.04	58.82	60.27	62.51	63.96
F_KOZAA0923	53.54	56.25	57.89	59.52	60.60	62.24	64.95	66.59
F_KOZAL0823	25.48	26.30	26.82	27.34	27.64	28.16	28.98	29.50
F_KOZAL0923	26.41	27.14	27.58	28.01	28.31	28.75	29.48	29.92
F_KRDMD0823	22.01	22.79	23.26	23.74	24.04	24.51	25.29	25.76
F_KRDMD0923	22.74	23.50	23.94	24.39	24.70	25.14	25.90	26.34
F_MGROS0823	295.75	304.61	311.64	318.68	320.50	327.53	336.39	343.42
F_MGROS0923	305.55	313.88	319.94	326.00	328.27	334.33	342.66	348.72
F_ODAS0823	10.69	11.03	11.31	11.58	11.65	11.93	12.27	12.55
F_ODAS0923	11.07	11.39	11.64	11.89	11.96	12.21	12.53	12.78
F_OYAKC0823	54.70	57.30	60.89	64.49	63.49	67.08	69.68	73.27
F_OYAKC0923	56.47	58.94	62.54	66.14	65.01	68.61	71.08	74.68
F_PETKM0823	17.08	17.63	17.95	18.27	18.50	18.82	19.37	19.69
F_PETKM0923	17.65	18.15	18.49	18.82	18.99	19.33	19.83	20.17



Kod	Destek 3	Destek 2	Destek 1	Kapanış	Pivot	Direnç 1	Direnç 2	Direnç 3
DESTEKLER				DİRENÇLER				
F_PGSUS0823	804.88	819.44	828.17	836.90	842.73	851.46	866.02	874.75
F_PGSUS0923	837.25	847.40	853.86	860.33	864.01	870.47	880.62	887.08
F_SAHOL0823	53.24	54.86	55.68	56.49	57.30	58.12	59.74	60.56
F_SAHOL0923	55.43	56.71	57.54	58.36	58.82	59.65	60.93	61.76
F_SASA0823	60.60	62.18	63.10	64.03	64.68	65.60	67.18	68.10
F_SASA0923	62.73	64.17	64.88	65.60	66.32	67.03	68.47	69.18
F_SISE0823	50.46	52.05	52.97	53.89	54.56	55.48	57.07	57.99
F_SISE0923	52.13	53.63	54.50	55.37	56.00	56.87	58.37	59.24
F_SKBNK0823	2.91	3.02	3.07	3.13	3.18	3.23	3.34	3.39
F_SKBNK0923	3.00	3.10	3.15	3.20	3.25	3.30	3.40	3.45
F_SOKM0823	42.19	43.48	44.43	45.39	45.72	46.67	47.96	48.91
F_SOKM0923	43.61	44.72	45.60	46.48	46.71	47.59	48.70	49.58
F_TAVHL0823	107.01	109.08	110.61	112.14	112.68	114.21	116.28	117.81
F_TAVHL0923	110.46	112.36	113.79	115.21	115.69	117.12	119.02	120.45
F_TCELL0823	48.41	49.88	50.97	52.05	52.44	53.53	55.00	56.09
F_TCELL0923	50.13	51.43	52.35	53.28	53.65	54.57	55.87	56.79
F_THYAO0823	233.62	236.33	238.29	240.24	241.00	242.96	245.67	247.63
F_THYAO0923	240.93	243.35	245.16	246.97	247.58	249.39	251.81	253.62
F_TKFEN0823	42.42	43.38	43.92	44.46	44.88	45.42	46.38	46.92
F_TKFEN0923	44.13	44.90	45.28	45.67	46.05	46.43	47.20	47.58
F_TOASO0823	282.70	290.77	295.26	299.76	303.33	307.82	315.89	320.38
F_TOASO0923	292.73	300.14	304.68	309.22	312.09	316.63	324.04	328.58
F_TSKB0823	6.01	6.15	6.27	6.38	6.41	6.53	6.67	6.79
F_TSKB0923	6.16	6.32	6.39	6.47	6.55	6.62	6.78	6.85
F_TTKOM0823	20.38	21.02	21.42	21.81	22.06	22.46	23.10	23.50
F_TTKOM0923	21.09	21.70	22.04	22.38	22.65	22.99	23.60	23.94
F_TUPRS0823	96.36	98.75	100.21	101.66	102.60	104.06	106.45	107.91
F_TUPRS0923	98.93	101.43	102.68	103.93	105.18	106.43	108.93	110.18
F_USDTRY0823	27.33	27.39	27.46	27.53	27.52	27.58	27.64	27.71
F_USDTRY0923	27.88	27.94	28.00	28.06	28.06	28.12	28.17	28.23
F_VAKBN0823	11.32	11.79	12.05	12.31	12.52	12.78	13.25	13.51
F_VAKBN0923	11.85	12.22	12.44	12.66	12.81	13.03	13.40	13.62
F_VESTL0823	56.83	58.37	59.38	60.39	60.92	61.93	63.47	64.48
F_VESTL0923	58.84	60.34	61.14	61.94	62.64	63.44	64.94	65.74
F_X10XB0823	9,400.42	9,544.58	9,637.67	9,730.75	9,781.83	9,874.92	10,019.08	10,112.17
F_X10XB1023	10,103.33	10,176.67	10,213.33	10,250.00	10,286.67	10,323.33	10,396.67	10,433.33
F_XAUTRYM0823	1,707.08	1,712.12	1,716.82	1,721.52	1,721.86	1,726.56	1,731.60	1,736.30
F_XAUTRYM1023	1,803.77	1,808.13	1,815.07	1,822.00	1,819.43	1,826.37	1,830.73	1,837.67
F_XAUUSD0823	1,933.87	1,938.43	1,942.27	1,946.10	1,946.83	1,950.67	1,955.23	1,959.07
F_XAUUSD1023	1,953.28	1,958.07	1,962.03	1,966.00	1,966.82	1,970.78	1,975.57	1,979.53
F_XLBNK0823	5,598.25	5,743.75	5,816.50	5,889.25	5,962.00	6,034.75	6,180.25	6,253.00
F_XLBNK1023	5,991.75	6,094.75	6,146.25	6,197.75	6,249.25	6,300.75	6,403.75	6,455.25
F_XU0300823	7,694.33	7,826.42	7,903.33	7,980.25	8,035.42	8,112.33	8,244.42	8,321.33
F_XU0301023	8,121.50	8,232.25	8,298.00	8,363.75	8,408.75	8,474.50	8,585.25	8,651.00
F_YKBNK0823	13.66	14.01	14.19	14.38	14.54	14.72	15.07	15.25
F_YKBNK0923	14.03	14.38	14.57	14.77	14.92	15.11	15.46	15.65

Genel Müdürlük

Esentepe Mh. Ecza Sk. Safter Han İş Merkezi No:6 Şişli/İstanbul – (0212) 286 30 00

Beylikdüzü

Hayrettin Paşa Mah. 1993 Sokak No:22 Ferah Residence Daire A1 Esenyurt – (0212) 270 26 43

Erenköy

Bağdat Caddesi Beyaz Apt. No: 339 D:5 Erenköy – (0216) 301 10 45

Levent

Nispetiye Mah. Aydar Cad Metro İş Merkezi No. 10 İç Kapı No: 1 Beşiktaş – (0212) 286 30 00

Nişantaşı

Vali Konağı Cad. No.77 Polat Apt. Kat.3 D.3 Nişantaşı/Şişli – (0212) 241 15 75

Sirkeci

Hobyar Mah. Aşirefendi Cad. Denizli Han Blok No: 27 Kapı No: 611 Fatih – (0212) 939 67 78

Suadiye

Suadiye Mah. Öncü Sokak Büyük Hanlı Konutları B1 Blok K:8 D:22 Kadıköy – (0216) 350 01 43

Ankara

Tunalı Hilmi Cad. 60/12 Kavaklıdere – (0312) 426 16 61

Bursa

Çekirge Mah. Çekirge Cad. Gökçen Apt. Blok 97/1 C Osmangazi – (0224) 233 43 37

Malatya

Sancaktar Mah. Aslantepo Cad. Canbaylar Plaza No. 93/9 Battalgazi – (0422) 377 90 00

Niğde

Aşağı Kayabaşı Mah. Dr. Sami Yağız Cad. Kültür Plaza No:32 Kat:1/4 Niğde – (0388) 214 19 35

**YASAL UYARI**

Bu rapor, bir veya daha fazla sermaye piyasası aracı veya bunları ihraç eden ortaklıklar ve kuruluşlar ile piyasa eğilimleri hakkında, belirli bir kişiye veya mali durumları, risk ve getiri tercihleri benzer nitelikteki bir gruba yönelik olmamak kaydıyla, Marbaş Menkul Değerler A.Ş. müşterilerine ve/veya dağıtım kanallarına yönelik olarak Marbaş Menkul Değerler A.Ş.'nin anlaşılabilir olduğu dışarıdan hizmet sağlayıcı kuruluş tarafından hazırlanmıştır. Burada yer alan yatırım bilgi, yorum ve tavsiyeleri yatırım danışmanlığı kapsamında değildir. Yatırım danışmanlığı hizmeti, yetkili kuruluşlar tarafından kişilerin risk ve getiri tercihleri dikkate alınarak kişiye özel sunulmaktadır. Burada yer alan yorum ve tavsiyeler ise genel niteliktedir. Bu tavsiyeler mali durumunuz ile risk ve getiri tercihlerinize uygun olmayabilir. Bu nedenle, sadece burada yer alan bilgilere dayanarak yatırım kararı verilmesi beklentilerinize uygun sonuçlar doğurmayabilir. Bu rapor ve yorumlardaki yazılar, bilgiler ve grafikler, ulaşılabilen ilk kaynaklardan iyi niyetle ve doğruluğu, geçerliliği, etkinliği velhasıl her ne şekil, suret ve nam altında olursa olsun herhangi bir karara dayanak oluşturması hususunda herhangi bir teminat, garanti oluşturmadan, yalnızca bilgi edinilmesi amacıyla derlenmiştir. İş bu raporlardaki yorumlardan; eksik bilgi ve/veya güncellenme gibi konularda ortaya çıkabilecek zararlardan Marbaş Menkul Değerler A.Ş. ve çalışanları sorumlu değildir. Marbaş Menkul Değerler A.Ş. her an, hiçbir şekil ve surette ön ihbara ve/veya ihtara gerek kalmaksızın söz konusu bilgileri, tavsiyeleri değiştirebilir ve/veya ortadan kaldıracaktır. Genel anlamda bilgi vermek amacıyla hazırlanmış olan iş bu rapor ve yorumlar, kapsamı bilgiler, tavsiyeler hiçbir şekil ve surette Marbaş Menkul Değerler A.Ş.'nin herhangi bir taahhüdünü tazammum etmediğinden, bu bilgilere istinaden her türlü özel ve/veya tüzel kişiler tarafından alınacak kararlar, varılacak sonuçlar, gerçekleştirilecek işlemler ve oluşabilecek her türlü riskler bizatihi bu kişilere ait ve raci olacaktır. Hiçbir şekil ve surette ve her ne nam altında olursa olsun, her türlü gerçek ve/veya tüzel kişinin, gerek doğrudan gerek dolayısı ile ve bu sebeplerle uğrayabileceği her türlü doğrudan ve/veya dolayısıyla oluşacak maddi ve manevi zarar, kar mahrumiyeti, velhasıl her ne nam altında olursa olsun uğrayabileceği zararlardan hiçbir şekil ve surette Marbaş Menkul Değerler A.Ş. ve çalışanları sorumlu tutulamayacak ve hiçbir şekil ve surette her ne nam altında olursa olsun Marbaş Yatırım Menkul Değerler A.Ş. çalışanlarından talepte bulunulmayacaktır.