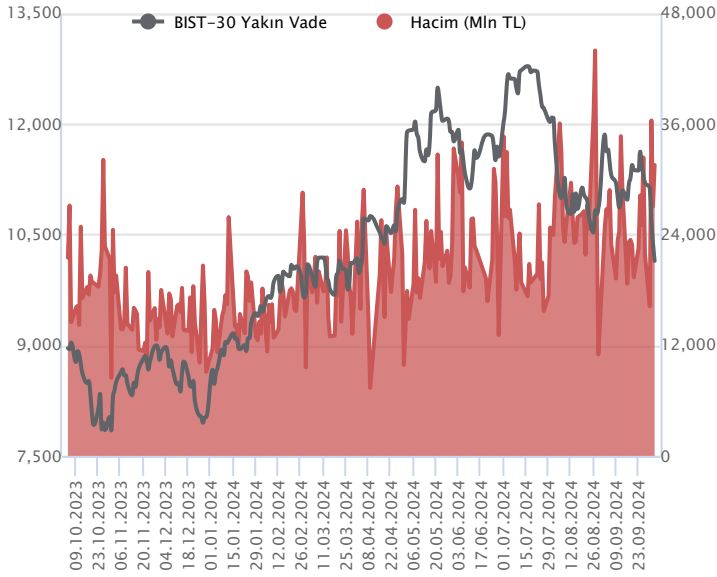


Sözleşme Kodu	Vade Ayı	Uzlaşma Fiyatı	Önceki Uzlaşma Fiyatı	Değişim	Değişim Puan	Gün İçi Yüksek	Gün İçi Düşük	İşlem Miktarı	İşlem Hacim	Açık Pozisyon	Açık Pozisyon Değişimi	Vadeye Kalan Gün Sayısı	Takasbank Başlangıç Teminatı %
ENDEKS KONTRATLARI													
F_XU0301024	31.10.2024	10,129.75	10,393.75	-2.54 %	-264.00	10,507.75	10,103.00	305,701.00	31,560,747,235.00	482,141.00	-4,789.00	28	12
F_XU0301224	31.12.2024	10,868.25	11,130.75	-2.36 %	-262.50	11,244.75	10,847.75	6,266.00	692,748,302.50	17,269.00	522.00	89	12

BIST 30 Yakın Vadeli Kontratı



Ekim vadeli endeks sözleşmesi 10.103,00 – 10.507,75 seviyeleri arasında hareket ederek günü %2,54 oranında bir düşüşle 10.129,75 uzlaşma fiyatından tamamladı. Jeopolitik risklerin etkisiyle hafta içerisinde sert satışların yaşandığı sözleşmede dün tepki alımları gözlemlense de günün ikinci yarısında satış baskısının yeniden artış kaydettiği bir fiyatlama takip edildi. Akşam seans kapanışı da 10.144,00 puandan gerçekleşti. ABD borsaları günü sınırlı düşüşlerle tamamlarken, ABD vadelilerinde bu sabah yatay bir seyir etkili oluyor. Asya piyasalarında karışık bir görünüm hâkim. Avrupa vadeli ve CFD endeksleri yatay açılışlara işaret ediyor. Ekim vadeli endeks sözleşmesinin güne dalgalı bir başlangıç yapmasını bekliyoruz.

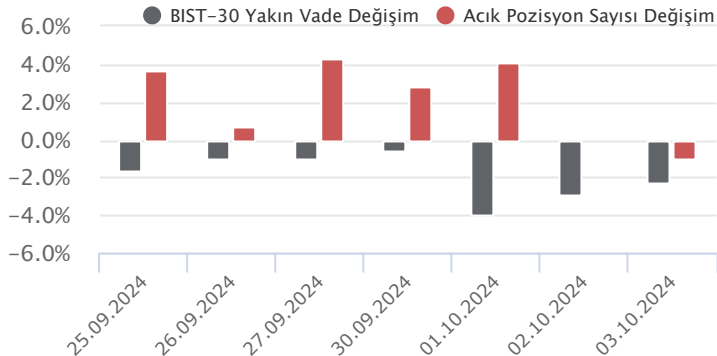
Hafta içerisinde sert satışların yaşandığı ve önemli destek noktalarının kırıldığı sözleşmede kısa vadede 10.100 – 10.080 aralığı ile devamında 10.000 bölgesi destek olarak takip edilecektir. Psikolojik öneme sahip 10.000 bölgesi altında kapanışlar kaydedilecek olursa satış baskısının devamı beklenebilir. Bu durumda 9.900 – 9.800 bölgesine doğru geri çekilmeler gündeme gelebilir. Tepki alımlarında ise 10.200 ve 10.260 seviyeleri kısa vadeli ilk direnç noktalarıdır. Bu seviyeler üzerinde 10.350 – 10.425 ve 10.500 seviyeleri direnç konumunda bulunmaktadır. Sözleşmede gün içi artış kaydeden volatilité nedeniyle ekstra dikkatli olunması ve risklerin yönetilebilir boyutlarda tutulması önem taşımaktadır.

Endeks - 30 Yakın Vade Aracı Kurum Dağılımı Günlük Değişim					
Long			Short		
Kurum	Net Lot	Pay (%)	Kurum	Net Lot	Pay (%)
Bank of America	13.846	52	İş Yatırım	8.963	34
QNB Finans Yatırım	2.501	9	Deniz Yatırım	5.366	20
İfo Yatırım	2.446	9	Garanti BBVA	3.085	12
Strateji Menkul	2.027	8	Yapı Kredi Yatırım	2.677	10
Meksa Yatırım	1.791	7	Teb Yatırım	2.246	8
Diğer	4.115	15	Diğer	4.389	16

İlk 5 Kurum Alım Ağırlıklı

Endeks - 30 Yakın Vade Aracı Kurum Dağılımı Tüm Vade					
Long			Short		
Kurum	Net Lot	Pay (%)	Kurum	Net Lot	Pay (%)
Yapı Kredi Yatırım	55.262	24	İş Yatırım	133.562	57
Vakıf Yatırım	24.953	11	Bank of America	56.322	24
Ziraat Yatırım	21.849	9	Garanti BBVA	20.804	9
Teb Yatırım	21.027	9	HSBC Yatırım	15.781	7
Tacirler Yatırım	18.634	8	Meksa Yatırım	3.845	2
Diğer	90.813	39	Diğer	2.224	1

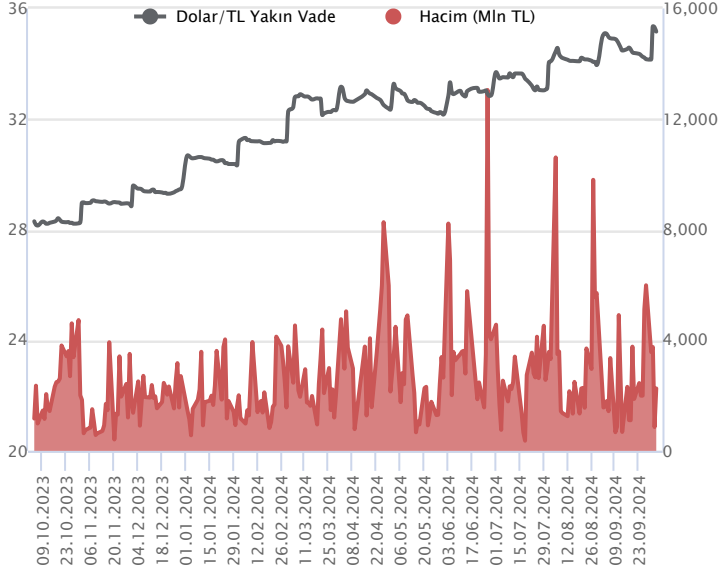
İlk 5 Kurum Satım Ağırlıklı



Fiyat (%)	Açık Pozisyon (%)	Yorum
Artış	Artış	Yükselişin devamlılığı için sinyal olarak kabul edilebilir.
Artış	Azalış	Yükselişin desteklenmediğini gösterir.
Azalış	Artış	Düşüşlerin devamlılığı için sinyal olarak kabul edilebilir.
Azalış	Azalış	Düşüşlerin desteklenmediğini gösterir.

Sözleşme Kodu	Vade Ayı	Uzlaşma Fiyatı	Önceki Uzlaşma Fiyatı	Değişim	Değişim Puan	Gün İçi Yüksek	Gün İçi Düşük	İşlem Miktarı	İşlem Hacim	Açık Pozisyon	Açık Pozisyon Değişimi	Vadeye Kalan Gün Sayısı	Takasbank Başlangıç Teminatı %
DÖVİZ KONTRATLARI													
F_EURTRY1024	31.10.2024	38.8491	39.0902	-0.62 %	-0.24	39.0001	38.8083	594	23,095,343	4,429	344	28	12
F_EURTRY1124	29.11.2024	40.2684	40.4223	-0.38 %	-0.15	40.3400	40.1762	2,723	109,647,080	3,003	1,961	57	12
F_EURUSD1024	31.10.2024	1.1031	1.1052	-0.19 %	0.00	1.1060	1.1028	2,024	76,359,471	15,322	993	28	3
F_EURUSD1124	29.11.2024	1.1063	1.1073	-0.09 %	0.00	1.1075	1.1044	66	2,494,102	216	-40	57	3
F_USDTRY1024	31.10.2024	35.1724	35.3136	-0.40 %	-0.14	35.3021	35.1312	64,164	2,258,057,427	1,117,085	-10,104	28	13
F_USDTRY1124	29.11.2024	36.2965	36.4425	-0.40 %	-0.15	36.4223	36.2600	84,179	3,059,386,200	454,889	67,380	57	13

Dolar/TL Yakın Vadeli Kontratı



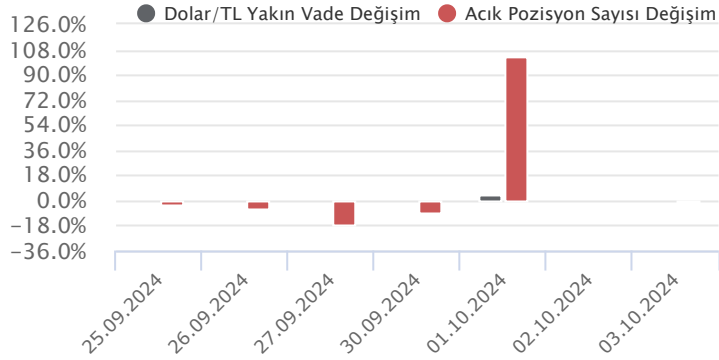
Ekim vadeli Dolar/TL sözleşmesi dün 35,1312 ile 35,3021 seviyeleri arasında dalgalanarak günü yüzde 0,40'lık düşüşle 35,1724 uzlaşma fiyatından tamamladı. Yurt içerisinde enflasyon beklentileri aştı. Tüketici enflasyonu eylülde aylık yüzde 2,97 artış kaydederken, yıllık tüketici enflasyonu ise yüzde 51,97'den yüzde 49,38'e geriledi. Diğer taraftan yurt içi üretici enflasyonu aylık yüzde 1,37 ve yıllık yüzde 33,09 oranında artış kaydetti. TCMB Başkanı Fatih Karahan, enflasyon beklentileri yüksek seyretmekle birlikte gerilediğini bildirirken, hizmet enflasyonundaki yavaşlamanın ise gecikmeli olduğunu belirtti. Yurt içerisindeki beklenti üstü enflasyon TCMB'nin faiz indirim kararını öteleyebilir. ABD tarafında ISM hizmet PMI verisi eylülde 54,9 ile beklentileri aşarken, hizmet sektöründeki güçlü görünümü teyit etti. Bu hafta gelen iyimser istihdam verileri ve jeopolitik gelişmeler dolar endeksini desteklemekte. Bu süreçte açıklanan verilerin fiyatlamalara etkisi ise sınırlı kaldı. Bugün ABD'de başta tarım dışı istihdam verisi olmak üzere istihdam verileri açıklanacak. Ayrıca jeopolitik gelişmeler izlenecek. Dolar/TL spot kuru, bu sabah saat 08:10 itibariyle 34,23'lü seviyelerde işlem görmekte. Dolar endeksi 101,90 civarında bulunmakta.

Dolar/TL Yakın Vade Aracı Kurum Dağılımı Günlük Değişim					
Long			Short		
Kurum	Net Lot	Pay (%)	Kurum	Net Lot	Pay (%)
Global Menkul	16.728	34	Garanti BBVA	22.817	47
Bank of America	8.569	17	Akbank	14.593	30
Deniz Yatırım	7.818	16	İş Bankası	4.000	8
Yapı Kredi Yatırım	6.145	13	Gedik Yatırım	2.066	4
Şeker Yatırım	3.928	8	ING Yatırım Menkul	2.033	4
Diğer	5.927	12	Diğer	3.606	7

İlk 5 Kurum Satım Ağırlıklı

Dolar/TL Yakın Vade Aracı Kurum Dağılımı Tüm Vade					
Long			Short		
Kurum	Net Lot	Pay (%)	Kurum	Net Lot	Pay (%)
Akbank	457.002	47	İş Yatırım	654.949	67
İş Bankası	122.910	13	Bank of America	111.687	11
Finansbank	101.687	10	QNB Finans Yatırım	64.927	7
Yapı ve Kredi	75.363	8	Garanti BBVA	51.327	5
Yapı Kredi Yatırım	57.027	6	Ak Yatırım	42.783	4
Diğer	166.935	17	Diğer	55.251	6

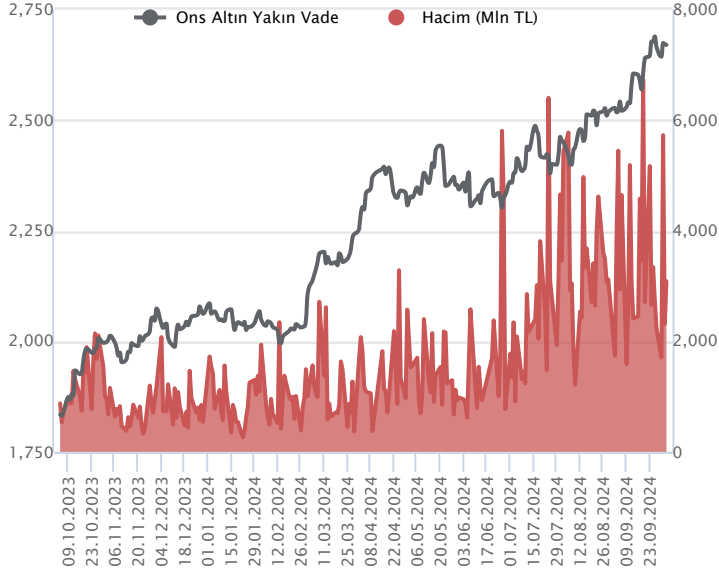
İlk 5 Kurum Satım Ağırlıklı



Fiyat (%)	Açık Pozisyon (%)	Yorum
Artış	Artış	Yükselişin devamlılığı için sinyal olarak kabul edilebilir.
Artış	Azalış	Yükselişin desteklenmediğini gösterir.
Azalış	Artış	Düşüşlerin devamlılığı için sinyal olarak kabul edilebilir.
Azalış	Azalış	Düşüşlerin desteklenmediğini gösterir.

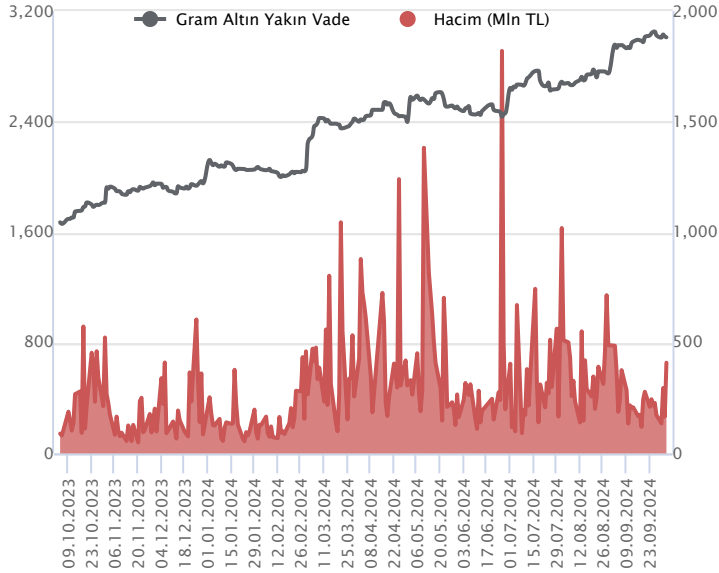
Sözleşme Kodu	Vade Ayı	Uzlaşma Fiyatı	Önceki Uzlaşma Fiyatı	Değişim	Değişim Puan	Gün İçi Yüksek	Gün İçi Düşük	İşlem Miktarı	İşlem Hacim	Açık Pozisyon	Açık Pozisyon Değişimi	Vadeye Kalan Gün Sayısı	Takasbank Başlangıç Teminatı %
ALTIN KONTRATLARI													
F_XAUTRYM1024	31.10.2024	3,008.730	3,017.770	-0.30 %	-9.04	3,027.000	2,994.340	136,356	409,793,470	606,025	13,968	28	12
F_XAUTRYM1224	31.12.2024	3,242.580	3,251.490	-0.27 %	-8.91	3,260.370	3,229.540	22,331	72,356,311	80,620	5,000	89	12
F_XAUUSD1024	31.10.2024	2,663.100	2,658.850	0.16 %	4.25	2,673.300	2,651.400	33,943	3,083,766,850	90,666	-6,836	28	6
F_XAUUSD1224	31.12.2024	2,687.300	2,682.350	0.18 %	4.95	2,695.500	2,676.000	2,121	194,407,485	7,174	-75	89	6

ONS ALTIN Yakın Vadeli Kontratı



Hafta başında İran'ın İsrail'e hava saldırısı ile yükselen Ekim vadeli ons altın sözleşmesi dün sakin bir gün geçirdi. 2651,40 ile 2673,30 \$ arasında volatil hareket eden sözleşme günü %0,16 kazançla 2663,10 \$ uzlaşma fiyatından kapattı. Spot piyasada bu sabah saat 07:40 itibariyle ons altın 2664 \$ seviyesinde işlem görüyor. Jeopolitik risklerin ön planda olacağı bu dönemde Orta Doğu'dan gelecek haber akışları ve gelişmeler sözleşme üstünde volatilité yaratması beklenebilir. Bu nedenle kısa vadeli ve gün içi açılacak pozisyonlarda aktif bir kar al-zarar kes stratejisi uygulamak sağlıklı olacaktır. Teknik tarafta yükselişin devamı halinde 2688-2702 ve 2715 seviyeleri dirençler olarak takip edilebilir. Olası kar satışlarında ise 2648-2640 ve 2629 destekleri ön plana çıkabilir. Bugün açıklanacak ABD Tarım Dışı İstihdam ve İşsizlik oranı verileri piyasalarda takip edilecek olup veri sonrası altın fiyatlarında volatilité görülebilir. Bu dönemde verilerden çok Orta Doğu'daki gelişmeler ons altın fiyatları üstünde daha baskın hareketlere neden olması beklenebilir.

GRAM ALTIN Yakın Vadeli Kontratı

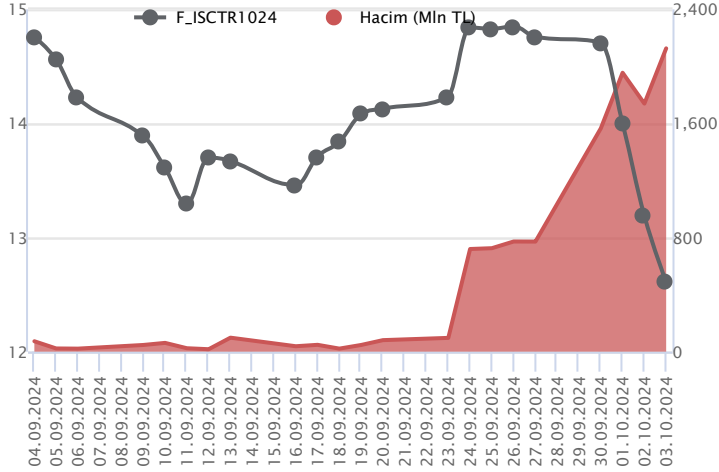


Jeopolitik risk ile yükselen Ekim vadeli gram altın sözleşmesinde dün de sınırlı satışlarla karşılaştı. 2294,34 TL ile 3027,00 TL arasında dar bantta işlem gören sözleşme %0,30 düşüyle 3008,73 TL uzlaşma fiyatından tamamladı. Spot piyasada saat 07:50 itibariyle gram altın 2932 TL seviyesinde işlem görüyor. Jeopolitik risklerin ön planda olacağı bu dönemde Orta Doğu'dan gelecek haber akışları ve gelişmeler sözleşme üstünde volatilité yaratması beklenebilir. Bu nedenle kısa vadeli ve gün içi açılacak pozisyonlarda aktif bir kar al-zarar kes stratejisi uygulamak sağlıklı olacaktır. Teknik tarafta, yükselişlerde 3027-3035-3048 ve dirençleri takip edilebilir. Olası geri çekilmelerde ise 3000 altında 2987 ve 2980 seviyeleri destekler olarak gündeme gelebilir. Dün gelen eylül enflasyonunda Tüfe yıllık bazda %49,38 ile politika faizinin altına gerilese de aylık %2,97 yükseliş piyasa beklentilerinin üstünde geldi ve kasım ayındaki TCMB'in ilk faiz indirim beklentileri ötelendi. Bugün açıklanacak ABD Tarım Dışı İstihdam ve İşsizlik oranı verileri piyasalarda takip edilecek olup veri sonrası altın fiyatlarında volatilité görülebilir. Bu dönemde verilerden çok Orta Doğu'daki gelişmeler ons altın fiyatları üstünde daha baskın hareketlere neden olması beklenebilir.

Sözleşme	Vade Ayı	Son Uzlaşma	Önceki Uzlaşma	Değişim %	Günün Düşüğü	Günün Yükseği	İşlem Adedi	İşlem Hacmi
PAY VADELİ SÖZLEŞMELERİNDE EN FAZLA İŞLEM GÖRENLER								
F_ISCTR1024	31.10.2024	12.570	13.210	-4.8 %	12.430	13.260	1,643,952	2,126,658,699
F_YKBNK1024	31.10.2024	27.170	28.300	-4.0 %	26.820	28.640	762,543	2,120,407,485
F_AKBNK1024	31.10.2024	53.200	55.180	-3.6 %	52.430	55.530	386,809	2,100,593,423

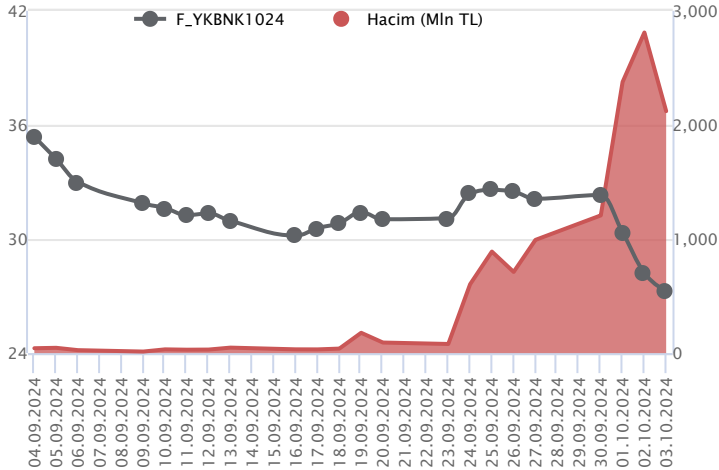
Pay vadeli sözleşmeleri, düşük teminatlarla yüksek tutarlı pozisyonlar almayı mümkün kılar. Pay vadeli sözleşmeleri ile ilgili daha detaylı bilgi almak için Marbaş Menkul Değerler A.Ş. ile iletişime geçebilirsiniz.

F_ISCTR1024 Vadeli Kontratı



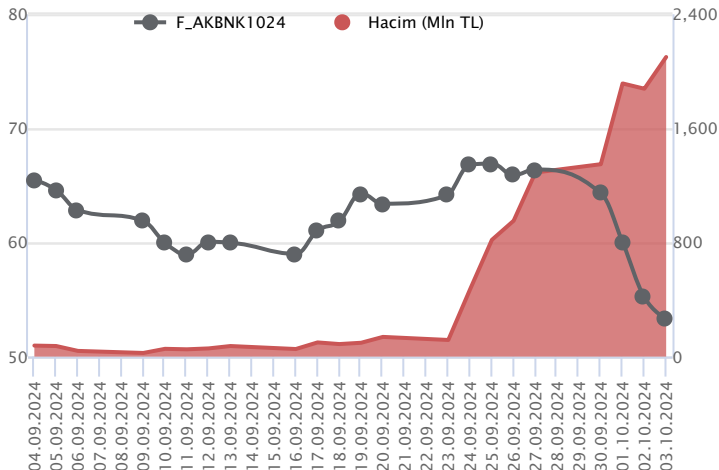
Alım iştahındaki zayıflamaya paralel bankacılık sektöründe negatif seyr yaşanırken, Ekim vadeli ISCTR sözleşmesi 12,43 TL – 13,26 TL seviyeleri arasında dalgalanarak 12,57 TL uzlaşma fiyatından %4,8'lik kayıpla günü tamamladı. Seans içi her ne kadar sektöre kıyasla ayrışma yaşansa da günün ikinci yarısı satışların sertleştiği takip edildi. 13,00 TL altında baskının artış kaydedeceği görüşünde olduğumuz sözleşmede 12,35 TL - 12,00 TL ve 11,80 TL takip edilecek destek noktalarıdır. Sözleşmede tepki alımlarının etkili olması halinde 13,00 TL üzeri saatlik kapanışlar önemli olacaktır. Bu koşulun sağlanması halinde 13,35 TL ve 13,68 TL söz konusu olacak direnç noktalarıdır. Son dönemde piyasada yaşanan volatilité nedeniyle alınacak pozisyonlarda temkinli olunması aktif bir stop-loss stratejisine bağlı kalınması faydalı olacaktır.

F_YKBNK1024 Vadeli Kontratı



Bankacılık endeksi günü %2,8'lik kayıpla tamamlarken, Ekim vadeli YKBNK sözleşmesi 27,17 TL uzlaşma fiyatından günü %4,0'lük kayıpla tamamladı. 200 günlük ortalamanın yer aldığı 28,06 TL altında kapanışı olumsuz değerlendirdiğimiz sözleşmede geri çekilmenin devamında 27,00 TL izlenen ilk destek konumunda yer almaktadır. Bu desteğin altında 26,80 TL - 26,58 TL ve 26,26 TL seviyeleri söz konusu olacak diğer desteklerdir. Tepki alımlarının yaşanması halinde ise ilk etapta 200 günlük ortalamanın yer aldığı 28,06 TL üzeri kapanışların yaşanmasına ihtiyaç duyulmaktadır. Bu koşulun gerçekleşmesi ile alım iştahı görece destekleneceğinden 28,65 TL ara direnci ve 28,95 TL takip edilecek direnç noktalarıdır. Son dönemde gerek sektör gerek piyasada yaşanan volatilité nedeniyle alınacak pozisyonlarda temkinli olunması aktif bir stop-loss stratejisine bağlı kalınması faydalı olacaktır.

F_AKBNK1024 Vadeli Kontratı



Ekim vadeli AKBNK pay sözleşmesi 52,43 – 55,53 TL aralığında hareket ederek günü %3,6 oranında bir düşüşle 53,20 TL uzlaşma fiyatından tamamladı. Salı gününden itibaren jeopolitik risklerin etkisiyle oldukça sert satışların yaşandığı bankacılık sektöründe dün gün içerisinde tepki çabası gözlemlense de kapanışa doğru satışların yeniden derinleştiği bir fiyatlama takip edildi. AKBNK sözleşmesinde satıcılı seyrin devamında 53,00 - 52,40 ve 52,00 seviyeleri kısa vadeli destek noktaları olup, bu seviyeler altında ekim vadeli grafiğe göre 100 günlük üssel ortalamanın geçtiği 51,22 TL ile psikolojik öneme sahip 50,00 TL seviyelerine doğru geri çekilmeler gündeme gelebilir. Tepki alımlarında ise 53,60 – 54,00 aralığı kısa vadeli ilk direnç bölgesi olup, devamında 54,50 – 55,50 – 56,40 ve 57,80 seviyeleri direnç konumunda bulunmaktadır. Sözleşmede sert fiyat hareketlerine ve gün içi artış kaydeden volatilité karşı dikkatli olunmalıdır.

Dayanak Varlıkların Teknik Gösterge Görünümleri

20 Gün Ortalama/Fiyat Kesişmesi (YUKARI)

Bu şartları sağlayan dayanak varlık bulunmamaktadır.

Güç Göstergeleri Olumlu

RSI ve Momentum göstergelerine göre olumlu olanlar

50 Gün Ortalama/Fiyat Kesişmesi (YUKARI)

Bu şartları sağlayan dayanak varlık bulunmamaktadır.

MACD

BRSAN	GÜÇLÜ SAT
HEKTS	GÜÇLÜ SAT
KOZAA	GÜÇLÜ SAT
SAHOL	GÜÇLÜ SAT

20/50 Gün Ortalama Kesişmesi (YUKARI)

Bu şartları sağlayan dayanak varlık bulunmamaktadır.

Para Girişi Olan Dayanak Varlıklar

	Kapanış	İşlem Hacmi (Mln TL)
BIMAS	477.50	3,782.42506
ODAS	5.66	386.77427

Yüksek Hacimliler

	İşlem Hacmi (Mln TL)
XU030	65,019.03
XSD25	37,584.40
X10XB	29,177.49
XLBNK	20,770.53
THYAO	7,367.02

20 Gün Ortalama/Fiyat Kesişmesi (AŞAĞI)

EREGL

Güç Göstergeleri Zayıf

BIMAS

KOZAA

BRSAN

KOZAL

TKFEN

RSI ve Momentum göstergelerine göre zayıf olanlar

50 Gün Ortalama/Fiyat Kesişmesi (AŞAĞI)

EREGL

GARAN

Göstergeleri Dipte Olanlar

TSKB

DOAS

KOZAA

KOZAL

CCI, RSI, Stochastics, Williams' %R, MFI ve DX göstergelerinin ortalaması en düşük olanlar

20/50 Gün Ortalama Kesişmesi (AŞAĞI)

SAHOL

Para Çıkışı Olan Dayanak Varlıklar

	Kapanış	İşlem Hacmi (Mln TL)
XSD25	12,718.65	37,584.40
AKBNK	51.55	4,748.04
KOZAL	20.42	2,669.75
TSKB	10.65	708.91
CIMSA	31.38	350.94


Dayanak Varlıkların Teknik Gösterge Konumları

Kod	5 Günlük H.O	10 Günlük H.O	20 Günlük H.O	50 Günlük H.O	RSI	StochS	MACD	CCI
AEFES	SATIM	SATIM	SATIM	SATIM	SATIM	ALIM	SATIM	SATIM
AKBNK	SATIM	SATIM	SATIM	SATIM	SATIM	ALIM	SATIM	SATIM
AKSEN	SATIM	SATIM	SATIM	SATIM	SATIM	ALIM	SATIM	SATIM
ALARK	SATIM	SATIM	SATIM	SATIM	SATIM	ALIM	SATIM	SATIM
ARCLK	SATIM	SATIM	SATIM	SATIM	SATIM	SATIM	SATIM	SATIM
ASELS	SATIM	SATIM	SATIM	SATIM	SATIM	SATIM	SATIM	SATIM
ASTOR	SATIM	SATIM	SATIM	SATIM	SATIM	ALIM	SATIM	SATIM
BIMAS	SATIM	SATIM	SATIM	SATIM	SATIM	SATIM	SATIM	ALIM
BRSAN	SATIM	SATIM	SATIM	SATIM	SATIM	ALIM	SATIM	SATIM
CIMSA	SATIM	SATIM	SATIM	SATIM	SATIM	ALIM	SATIM	SATIM
CNH/TRY	SATIM	SATIM	ALIM	ALIM	SATIM	ALIM	SATIM	SATIM
DOAS	SATIM	SATIM	SATIM	SATIM	SATIM	ALIM	SATIM	SATIM
DOHOL	SATIM	SATIM	SATIM	SATIM	SATIM	ALIM	SATIM	SATIM
EKGYO	SATIM	SATIM	SATIM	SATIM	SATIM	ALIM	SATIM	SATIM
ENJSA	SATIM	SATIM	SATIM	SATIM	SATIM	ALIM	SATIM	SATIM
ENKAI	SATIM	SATIM	SATIM	SATIM	SATIM	SATIM	SATIM	SATIM
EREGL	SATIM	SATIM	SATIM	SATIM	SATIM	ALIM	ALIM	SATIM
EUR/TRY	SATIM	SATIM	SATIM	ALIM	SATIM	ALIM	SATIM	SATIM
EUR/USD	SATIM	SATIM	SATIM	SATIM	SATIM	ALIM	SATIM	SATIM
FROTO	SATIM	SATIM	SATIM	SATIM	SATIM	ALIM	SATIM	SATIM
GARAN	SATIM	SATIM	SATIM	SATIM	SATIM	ALIM	SATIM	SATIM
GBP/USD	SATIM	SATIM	SATIM	ALIM	SATIM	ALIM	SATIM	SATIM
GUBRF	SATIM	SATIM	SATIM	ALIM	SATIM	ALIM	SATIM	SATIM
HALKB	SATIM	SATIM	SATIM	SATIM	SATIM	ALIM	SATIM	SATIM
HEKTS	SATIM	SATIM	SATIM	SATIM	SATIM	ALIM	SATIM	SATIM
ISCTR	SATIM	SATIM	SATIM	SATIM	SATIM	ALIM	SATIM	SATIM
KCHOL	SATIM	SATIM	SATIM	SATIM	SATIM	ALIM	SATIM	SATIM
KONTR	SATIM	SATIM	SATIM	SATIM	SATIM	ALIM	SATIM	SATIM
KOZAA	SATIM	SATIM	SATIM	SATIM	SATIM	ALIM	SATIM	SATIM
KOZAL	SATIM	SATIM	SATIM	SATIM	SATIM	SATIM	SATIM	SATIM
KRDMD	SATIM	SATIM	ALIM	SATIM	SATIM	ALIM	ALIM	SATIM
MGROS	SATIM	SATIM	SATIM	SATIM	SATIM	ALIM	SATIM	ALIM
ODAS	SATIM	SATIM	SATIM	SATIM	SATIM	ALIM	SATIM	SATIM
OYAKC	SATIM	SATIM	SATIM	SATIM	ALIM	ALIM	ALIM	SATIM
PETKM	SATIM	SATIM	SATIM	SATIM	SATIM	ALIM	SATIM	SATIM
PGSUS	SATIM	SATIM	SATIM	SATIM	SATIM	ALIM	SATIM	SATIM
RUB/TRY	SATIM	SATIM	SATIM	SATIM	ALIM	ALIM	SATIM	ALIM
SAHOL	SATIM	SATIM	SATIM	SATIM	SATIM	ALIM	SATIM	SATIM
SASA	SATIM	SATIM	SATIM	SATIM	SATIM	ALIM	ALIM	SATIM
SISE	SATIM	SATIM	SATIM	SATIM	SATIM	ALIM	SATIM	SATIM
SOKM	SATIM	SATIM	SATIM	SATIM	SATIM	ALIM	ALIM	SATIM
TAVHL	SATIM	SATIM	SATIM	SATIM	SATIM	ALIM	SATIM	SATIM
TCELL	SATIM	SATIM	SATIM	SATIM	SATIM	ALIM	SATIM	SATIM
THYAO	SATIM	SATIM	SATIM	SATIM	SATIM	ALIM	SATIM	SATIM
TKFEN	SATIM	SATIM	SATIM	SATIM	SATIM	SATIM	SATIM	SATIM
TOASO	SATIM	SATIM	SATIM	SATIM	SATIM	ALIM	SATIM	SATIM
TSKB	SATIM	SATIM	SATIM	SATIM	SATIM	ALIM	SATIM	SATIM
TTKOM	SATIM	SATIM	SATIM	SATIM	SATIM	SATIM	SATIM	SATIM
TUPRS	SATIM	SATIM	SATIM	SATIM	SATIM	ALIM	SATIM	SATIM
USD/TRY	SATIM	ALIM	ALIM	ALIM	SATIM	ALIM	SATIM	SATIM
VAKBN	SATIM	SATIM	SATIM	ALIM	SATIM	ALIM	SATIM	SATIM
VESTL	SATIM	SATIM	SATIM	SATIM	SATIM	ALIM	SATIM	SATIM
X10XB	SATIM	SATIM	SATIM	SATIM	SATIM	SATIM	SATIM	SATIM
XAU/TRY	ALIM	ALIM	ALIM	ALIM	SATIM	SATIM	ALIM	SATIM
XAU/USD	ALIM	ALIM	ALIM	ALIM	SATIM	SATIM	ALIM	SATIM
XLBNK	SATIM	SATIM	SATIM	SATIM	SATIM	ALIM	SATIM	SATIM
XSD25	SATIM	SATIM	SATIM	SATIM	SATIM	SATIM	SATIM	SATIM
XU030	SATIM	SATIM	SATIM	SATIM	SATIM	SATIM	SATIM	SATIM
YKBNK	SATIM	SATIM	SATIM	SATIM	SATIM	ALIM	SATIM	SATIM



Kod	Destek 3	Destek 2	Destek 1	Kapanış	Pivot	Direnç 1	Direnç 2	Direnç 3
DESTEKLER				DİRENÇLER				
F_AEFES1024	181.46	185.92	188.41	190.89	192.87	195.36	199.82	202.31
F_AEFES1124	189.15	193.44	195.82	198.21	200.11	202.49	206.78	209.16
F_AKBNK1024	48.89	50.66	51.99	53.32	53.76	55.09	56.86	58.19
F_AKBNK1124	50.81	52.63	53.93	55.24	55.75	57.05	58.87	60.17
F_AKSEN1024	34.10	34.93	35.58	36.22	36.41	37.06	37.89	38.54
F_AKSEN1124	36.32	36.90	37.23	37.55	37.81	38.14	38.72	39.05
F_ALARK1024	82.49	84.85	86.42	88.00	88.78	90.35	92.71	94.28
F_ALARK1124	85.54	88.02	89.47	90.91	91.95	93.40	95.88	97.33
F_ARCLK1024	134.96	137.52	140.00	142.47	142.56	145.04	147.60	150.08
F_ARCLK1124	141.31	143.30	145.54	147.77	147.53	149.77	151.76	154.00
F_ASELS1024	55.45	56.61	58.20	59.80	59.36	60.95	62.11	63.70
F_ASELS1124	57.55	58.68	60.18	61.67	61.31	62.81	63.94	65.44
F_ASTOR1024	67.03	68.88	70.10	71.32	71.95	73.17	75.02	76.24
F_ASTOR1124	68.79	70.68	71.77	72.86	73.66	74.75	76.64	77.73
F_BIMAS1024	466.63	474.40	483.41	492.43	491.18	500.19	507.96	516.97
F_BIMAS1124	481.21	488.66	497.54	506.42	504.99	513.87	521.32	530.20
F_BRSAN1024	413.45	421.96	429.97	437.97	438.48	446.49	455.00	463.01
F_BRSAN1124	420.85	428.83	434.12	439.41	442.10	447.39	455.37	460.66
F_CIMSA1024	30.12	31.20	31.80	32.41	32.88	33.48	34.56	35.16
F_CIMSA1124	31.44	32.50	33.03	33.56	34.09	34.62	35.68	36.21
F_CNHTRY1024	5.03	5.03	5.04	5.04	5.04	5.04	5.04	5.04
F_DOAS1024	203.13	207.12	209.21	211.29	213.20	215.29	219.28	221.37
F_DOAS1124	214.46	216.66	217.97	219.29	220.17	221.48	223.68	224.99
F_DOHOL1024	13.25	13.54	13.74	13.95	14.03	14.23	14.52	14.72
F_DOHOL1124	13.76	14.06	14.24	14.42	14.54	14.72	15.02	15.20
F_EKGYO1024	8.92	9.53	9.87	10.20	10.48	10.82	11.43	11.77
F_EKGYO1124	9.29	9.92	10.24	10.57	10.87	11.19	11.82	12.14
F_ENJSA1024	52.69	54.35	55.18	56.01	56.84	57.67	59.33	60.16
F_ENJSA1124	52.49	54.69	56.29	57.88	58.49	60.09	62.29	63.89
F_ENKAI1024	40.53	42.25	43.33	44.42	45.05	46.13	47.85	48.93
F_ENKAI1124	41.98	43.68	44.73	45.78	46.43	47.48	49.18	50.23
F_EREGL1024	48.20	49.78	50.67	51.56	52.25	53.14	54.72	55.61
F_EREGL1124	50.33	51.87	52.69	53.50	54.23	55.05	56.59	57.41
F_EURTRY1024	38.56	38.69	38.76	38.83	38.88	38.95	39.07	39.14
F_EURTRY1124	39.96	40.07	40.12	40.18	40.23	40.29	40.39	40.45
F_EURUSD1024	1.10	1.10	1.10	1.10	1.10	1.10	1.11	1.11
F_EURUSD1124	1.10	1.10	1.10	1.10	1.11	1.11	1.11	1.11
F_FROTO1024	842.60	859.30	869.28	879.26	885.98	895.96	912.66	922.64
F_FROTO1124	838.88	857.20	866.36	875.52	884.68	893.84	912.16	921.32
F_GARAN1024	106.02	110.43	112.81	115.20	117.22	119.60	124.01	126.39
F_GARAN1124	108.05	113.55	116.55	119.55	122.05	125.05	130.55	133.55
F_GBPUSD1024	1.30	1.31	1.31	1.31	1.31	1.32	1.32	1.32
F_GBPUSD1124	1.33	1.33	1.33	1.33	1.33	1.33	1.33	1.33
F_GUBRF1024	179.28	182.82	187.51	192.19	191.05	195.74	199.28	203.97
F_GUBRF1124	186.39	189.99	194.72	199.44	198.32	203.05	206.65	211.38
F_HALKB1024	15.12	15.52	15.73	15.95	16.13	16.34	16.74	16.95
F_HALKB1124	15.80	16.16	16.36	16.55	16.72	16.92	17.28	17.48
F_HEKTS1024N1	3.93	4.03	4.08	4.14	4.18	4.23	4.33	4.38
F_HEKTS1124N1	4.16	4.22	4.27	4.31	4.33	4.38	4.44	4.49
F_ISCTR1024	11.44	11.94	12.27	12.61	12.77	13.10	13.60	13.93
F_ISCTR1124	11.93	12.44	12.75	13.07	13.26	13.57	14.08	14.39
F_KCHOL1024	161.46	167.73	171.99	176.25	178.26	182.52	188.79	193.05
F_KCHOL1124	168.50	174.71	178.74	182.78	184.95	188.98	195.19	199.22
F_KONTR1024	38.07	39.31	40.02	40.74	41.26	41.97	43.21	43.92
F_KONTR1124	39.18	40.38	41.03	41.69	42.23	42.88	44.08	44.73
F_KOZAA1024	50.77	54.44	56.42	58.39	60.09	62.07	65.74	67.72
F_KOZAA1124	52.95	56.69	58.57	60.44	62.31	64.19	67.93	69.81
F_KOZAL1024	19.39	20.21	20.64	21.06	21.46	21.89	22.71	23.14
F_KOZAL1124	20.22	21.02	21.43	21.83	22.23	22.64	23.44	23.85
F_KRDMD1024	24.97	25.50	25.88	26.26	26.41	26.79	27.32	27.70
F_KRDMD1124	25.99	26.49	26.82	27.14	27.32	27.65	28.15	28.48
F_MGROS1024	411.05	423.10	429.13	435.16	441.18	447.21	459.26	465.29
F_MGROS1124	428.18	439.84	445.67	451.50	457.33	463.16	474.82	480.65
F_ODAS1024	5.38	5.55	5.72	5.89	5.89	6.06	6.23	6.40
F_ODAS1124	5.58	5.75	5.93	6.10	6.10	6.28	6.45	6.63
F_OYAKC1024	59.44	61.23	62.88	64.54	64.67	66.32	68.11	69.76

ViOP Bülten

Kod	Destek 3	Destek 2	Destek 1	Kapanış	Pivot	Direnç 1	Direnç 2	Direnç 3
DESTEKLER				DİRENÇLER				
F_OYAKC1124	61.61	63.40	64.89	66.37	66.68	68.17	69.96	71.45
F_PETKM1024	18.91	19.54	19.86	20.19	20.49	20.81	21.44	21.76
F_PETKM1124	19.64	20.29	20.61	20.94	21.26	21.58	22.23	22.55
F_PGSUS1024	212.18	219.75	224.97	230.19	232.54	237.76	245.33	250.55
F_PGSUS1124	221.79	228.55	233.87	239.18	240.63	245.95	252.71	258.03
F_SAHOL1024	83.14	85.98	87.70	89.43	90.54	92.26	95.10	96.82
F_SAHOL1124	86.79	89.55	91.22	92.88	93.98	95.65	98.41	100.08
F_SASA1024N1	3.98	4.06	4.15	4.23	4.23	4.32	4.40	4.49
F_SASA1124	4.22	4.28	4.33	4.38	4.39	4.44	4.50	4.55
F_SISE1024	38.19	39.17	39.80	40.43	40.78	41.41	42.39	43.02
F_SISE1124	39.59	40.64	41.20	41.76	42.25	42.81	43.86	44.42
F_SOKM1024	42.08	44.23	45.37	46.50	47.52	48.66	50.81	51.95
F_SOKM1124	43.68	45.92	47.04	48.16	49.28	50.40	52.64	53.76
F_TAVHL1024	228.79	231.77	235.53	239.28	238.51	242.27	245.25	249.01
F_TAVHL1124	241.79	243.52	246.12	248.73	247.85	250.45	252.18	254.78
F_TCELL1024	81.49	85.09	87.20	89.30	90.80	92.91	96.51	98.62
F_TCELL1124	85.50	88.78	90.61	92.45	93.89	95.72	99.00	100.83
F_THYAO1024	263.80	270.43	273.75	277.08	280.38	283.70	290.33	293.65
F_THYAO1124	274.12	280.71	284.16	287.61	290.75	294.20	300.79	304.24
F_TKFEN1024	46.86	47.66	48.45	49.25	49.25	50.04	50.84	51.63
F_TKFEN1124	48.90	49.64	50.36	51.08	51.10	51.82	52.56	53.28
F_TOASO1024	190.61	195.97	198.66	201.34	204.02	206.71	212.07	214.76
F_TOASO1124	199.28	204.30	206.81	209.32	211.83	214.34	219.36	221.87
F_TSKB1024	10.24	10.56	10.79	11.02	11.11	11.34	11.66	11.89
F_TSKB1124	10.66	10.98	11.19	11.40	11.51	11.72	12.04	12.25
F_TTKOM1024	44.35	46.03	46.98	47.92	48.66	49.61	51.29	52.24
F_TTKOM1124	46.62	48.06	48.89	49.73	50.33	51.16	52.60	53.43
F_TUPRS1024	143.69	147.99	150.39	152.78	154.69	157.09	161.39	163.79
F_TUPRS1124	149.92	153.85	156.38	158.90	160.31	162.84	166.77	169.30
F_USDTRY1024	34.92	35.03	35.10	35.16	35.20	35.27	35.37	35.44
F_USDTRY1124	36.05	36.16	36.21	36.27	36.32	36.38	36.48	36.54
F_VAKBN1024	20.83	21.39	21.80	22.22	22.36	22.77	23.33	23.74
F_VAKBN1124	20.57	21.34	22.16	22.98	22.93	23.75	24.52	25.34
F_VESTL1024	59.31	61.04	62.19	63.35	63.92	65.07	66.80	67.95
F_VESTL1124	61.79	63.51	64.60	65.69	66.32	67.41	69.13	70.22
F_X10XB1024	10,992.17	11,166.83	11,254.17	11,341.50	11,428.83	11,516.17	11,690.83	11,778.17
F_X10XB1224	12,366.50	12,366.50	12,366.50	12,366.50	12,366.50	12,366.50	12,366.50	12,366.50
F_XAUTRYM1024	2,961.23	2,977.79	2,993.89	3,010.00	3,010.45	3,026.55	3,043.11	3,059.21
F_XAUTRYM1224	3,196.17	3,212.85	3,227.00	3,241.14	3,243.68	3,257.83	3,274.51	3,288.66
F_XAUUSD1024	2,634.57	2,642.98	2,656.47	2,669.95	2,664.88	2,678.37	2,686.78	2,700.27
F_XAUUSD1224	2,662.00	2,669.00	2,681.50	2,694.00	2,688.50	2,701.00	2,708.00	2,720.50
F_XLBNK1024	10,570.33	10,990.92	11,237.58	11,484.25	11,658.17	11,904.83	12,325.42	12,572.08
F_XLBNK1224	11,443.00	11,831.50	12,025.75	12,220.00	12,414.25	12,608.50	12,997.00	13,191.25
F_XSD251024	10,290.25	11,620.25	13,160.25	14,700.25	14,490.25	16,030.25	17,360.25	18,900.25
F_XSD251224	12,163.58	14,507.92	15,905.08	17,302.25	18,249.42	19,646.58	21,990.92	23,388.08
F_XU0301024	9,590.67	9,846.83	9,995.42	10,144.00	10,251.58	10,400.17	10,656.33	10,804.92
F_XU0301224	10,337.25	10,592.50	10,734.25	10,876.00	10,989.50	11,131.25	11,386.50	11,528.25
F_YKBNK1024	24.68	25.75	26.50	27.25	27.57	28.32	29.39	30.14
F_YKBNK1124	25.68	26.76	27.51	28.25	28.59	29.34	30.42	31.17



Sözleşme Kodu	Vade Ayı	Uzlaşma Fiyatı	Önceki Uzlaşma Fiyatı	Değişim	Değişim Puan	Gün İçi Yüksek	Gün İçi Düşük	İşlem Miktarı	İşlem Hacim	Açık Pozisyon	Açık Pozisyon Değişimi	Vadeye Kalan Gün Sayısı	Takasbank Başlangıç Teminatı %
ENDEKS KONTRATLARI													
F_XU0300225	28.02.2025	11,686.00	11,910.50	-1.88 %	-224.50	11,924.00	11,625.00	363.00	42,452,340.00	471.00	9.00	148	12
F_XU0301024	31.10.2024	10,129.75	10,393.75	-2.54 %	-264.00	10,507.75	10,103.00	305,701.00	31,560,747,235.00	482,141.00	-4,789.00	28	12
F_XU0301224	31.12.2024	10,868.25	11,130.75	-2.36 %	-262.50	11,244.75	10,847.75	6,266.00	692,748,302.50	17,269.00	522.00	89	12
DÖVİZ KONTRATLARI													
F_CNHTRY1024	31.10.2024	5.0375	5.0375	0.00 %	0.00	5.0383	5.0358	8	403,003	1	-8	28	13
F_CNHTRY1124	29.11.2024	0.0000	0.0000	0.00 %	0.00	0.0000	0.0000					57	13
F_EURTRY1024	31.10.2024	38.8491	39.0902	-0.62 %	-0.24	39.0001	38.8083	594	23,095,343	4,429	344	28	12
F_EURTRY1124	29.11.2024	40.2684	40.4223	-0.38 %	-0.15	40.3400	40.1762	2,723	109,647,080	3,003	1,961	57	12
F_EURUSD1024	31.10.2024	1.1031	1.1052	-0.19 %	0.00	1.1060	1.1028	2,024	76,359,471	15,322	993	28	3
F_EURUSD1124	29.11.2024	1.1063	1.1073	-0.09 %	0.00	1.1075	1.1044	66	2,494,102	216	-40	57	3
F_GBPUSD1024	31.10.2024	1.3118	1.3286	-1.26 %	-0.02	1.3175	1.3105	66	2,960,653	66	4	28	4
F_GBPUSD1124	29.11.2024	1.3323	1.3323	0.00 %	0.00	1.3323	1.3323	1	45,459	1	1	57	4
F_RUBTRY1024	31.10.2024	0.0000	0.0000	0.00 %	0.00	0.0000	0.0000					28	19
F_RUBTRY1124	29.11.2024	0.0000	0.0000	0.00 %	0.00	0.0000	0.0000					57	19
F_USDTRY1024	31.10.2024	35.1724	35.3136	-0.40 %	-0.14	35.3021	35.1312	64,164	2,258,057,427	1,117,085	-10,104	28	13
F_USDTRY1124	29.11.2024	36.2965	36.4425	-0.40 %	-0.15	36.4223	36.2600	84,179	3,059,386,200	454,889	67,380	57	13
F_P_USDTRY1024	31.10.2024	0.0000	0.0000	0.00 %	0.00	0.0000	0.0000					28	13
F_P_USDTRY1124	29.11.2024	0.0000	0.0000	0.00 %	0.00	0.0000	0.0000					57	13
KIYMETLİ MADEN KONTRATLARI													
F_XAUTRYM1024	31.10.2024	3,008.730	3,017.770	-0.30 %	-9.04	3,027.000	2,994.340	136,356	409,793,470	606,025	13,968	28	12
F_XAUTRYM1224	31.12.2024	3,242.580	3,251.490	-0.27 %	-8.91	3,260.370	3,229.540	22,331	72,356,311	80,620	5,000	89	12
F_XAUUSD1024	31.10.2024	2,663.100	2,658.850	0.16 %	4.25	2,673.300	2,651.400	33,943	3,083,766,850	90,666	-6,836	28	6
F_XAUUSD1224	31.12.2024	2,687.300	2,682.350	0.18 %	4.95	2,695.500	2,676.000	2,121	194,407,485	7,174	-75	89	6
PAY VADELİ													
F_AEFES1024	31.10.2024	190.600	196.350	-2.93 %	-5.75	197.340	190.390	4,790	92,849,223	18,893	-593	28	15
F_AEFES1124	29.11.2024	198.400	203.140	-2.33 %	-4.74	204.390	197.720	203	4,090,543	696	-27	57	15
F_AKBNK1024	31.10.2024	53.200	55.180	-3.59 %	-1.98	55.530	52.430	386,809	2,100,593,423	378,216	-4,628	28	17
F_AKBNK1124	29.11.2024	55.150	57.510	-4.10 %	-2.36	57.560	54.440	8,345	46,818,626	14,631	2,891	57	17
F_AKSEN1024	31.10.2024	36.240	36.610	-1.01 %	-0.37	37.250	35.770	16,451	59,959,141	10,382	-5,817	28	16
F_AKSEN1124	29.11.2024	37.560	37.940	-1.00 %	-0.38	38.400	37.490	3,930	14,840,742	2,590	1,279	57	16
F_ALARK1024	31.10.2024	87.840	88.250	-0.46 %	-0.41	91.130	87.200	15,662	139,361,835	45,419	-1,633	28	15
F_ALARK1124	29.11.2024	91.210	92.640	-1.54 %	-1.43	94.440	90.510	278	2,564,946	1,344	138	57	15
F_ARCLK1024	31.10.2024	142.880	141.670	0.85 %	1.21	145.130	140.090	4,682	66,889,378	14,351	-520	28	15
F_ARCLK1124	29.11.2024	148.020	146.710	0.89 %	1.31	149.530	145.300	134	1,983,489	306	14	57	15
F_ASELS1024	31.10.2024	59.630	58.590	1.78 %	1.04	60.510	57.760	97,762	581,206,525	87,975	-1,961	28	16
F_ASELS1124	29.11.2024	61.560	60.650	1.50 %	0.91	62.450	59.820	1,264	7,784,082	1,672	131	57	16
F_ASTOR1024	31.10.2024	71.210	72.950	-2.39 %	-1.74	73.800	70.730	20,025	144,950,449	23,664	-1,524	28	17
F_ASTOR1124	29.11.2024	72.920	75.150	-2.97 %	-2.23	75.550	72.570	696	5,160,649	980	117	57	17
F_BIMAS1024	31.10.2024	492.150	483.180	1.86 %	8.97	498.940	482.160	16,774	826,197,108	17,453	-1,383	28	16
F_BIMAS1124	29.11.2024	506.780	498.110	1.74 %	8.67	512.440	496.110	173	8,727,557	209	-16	57	16
F_BRSAN1024	31.10.2024	434.690	439.210	-1.03 %	-4.52	447.000	430.480	1,141	50,049,086	2,722	74	28	16
F_BRSAN1124	29.11.2024	438.180	447.610	-2.11 %	-9.43	450.080	436.810	28	1,239,529	38	-2	57	16
F_CIMSA1024	31.10.2024	32.510	33.400	-2.66 %	-0.89	33.950	32.270	21,327	70,783,447	30,419	79	28	15
F_CIMSA1124	29.11.2024	33.610	34.760	-3.31 %	-1.15	35.150	33.560	318	1,092,502	1,111	149	57	15
F_DOAS1024	31.10.2024	212.150	215.090	-1.37 %	-2.94	217.200	211.120	1,623	34,798,743	6,740	-113	28	15
F_DOAS1124	29.11.2024	219.440	222.480	-1.37 %	-3.04	222.360	218.850	42	923,119	127	26	57	15
F_DOHOL1024	31.10.2024	13.920	14.230	-2.18 %	-0.31	14.310	13.820	185,994	261,111,029	213,256	-52,110	28	16
F_DOHOL1124	29.11.2024	14.440	14.870	-2.89 %	-0.43	14.840	14.360	3,124	4,564,930	9,896	1,811	57	16
F_EKGYO1024	31.10.2024	10.210	11.070	-7.77 %	-0.86	11.100	10.150	1,316,058	1,407,713,596	1,154,266	-18,908	28	15
F_EKGYO1124	29.11.2024	10.610	11.550	-8.14 %	-0.94	11.490	10.540	18,310	20,336,038	29,997	2,507	57	15
F_ENJSA1024	31.10.2024	56.140	58.020	-3.24 %	-1.88	58.500	56.010	20,431	117,250,267	42,704	-4,313	28	15
F_ENJSA1124	29.11.2024	57.920	59.650	-2.90 %	-1.73	60.700	56.900	3,854	22,727,271	3,206	-56	57	15
F_ENKAI1024	31.10.2024	44.340	46.450	-4.54 %	-2.11	46.760	43.960	56,999	256,480,939	80,251	6,447	28	15
F_ENKAI1124	29.11.2024	45.600	47.730	-4.46 %	-2.13	48.130	45.380	1,302	6,050,404	2,029	137	57	15
F_EREGL1024	31.10.2024	51.550	53.290	-3.27 %	-1.74	53.830	51.360	216,051	1,141,337,060	244,496	-14,554	28	14
F_EREGL1124	29.11.2024	53.530	55.290	-3.18 %	-1.76	55.780	53.420	5,175	28,366,760	7,505	555	57	14
F_FROTO1024	31.10.2024	878.060	903.920	-2.86 %	-25.86	902.680	876.000	1,477	131,281,874	2,872	71	28	15
F_FROTO1124	29.11.2024	889.000	910.530	-2.36 %	-21.53	903.000	875.520	126	11,237,135	406	54	57	15
F_GARAN1024	31.10.2024	115.280	119.400	-3.45 %	-4.12	121.620	114.830	97,562	1,155,054,018	116,252	-1,325	28	17
F_GARAN1124	29.11.2024	119.480	123.880	-3.55 %	-4.40	127.550	119.050	1,696	20,735,448	2,083	145	57	17
F_GUBRF1024	31.10.2024	192.150	191.300	0.44 %	0.85	194.600	186.370	69,773	1,325,664,362	55,759	-1,282	28	17
F_GUBRF1124	29.11.2024	199.590	200.000	-0.20 %	-0.41	201.930	193.600	857	16,859,126	8,913	134	57	17
F_HALKB1024	31.10.2024	15.960	16.130	-1.05 %	-0.17	16.520	15.910	152,102	245,541,041	145,546	-10,313	28	16
F_HALKB1124	29.11.2024	16.560	16.830	-1.60 %	-0.27	17.090	16.530	1,818	3,054,882	2,844	535	57	16
F_HEKTS1024N1	31.10.2024	4.160	4.170	-0.24 %	-0.01	4.270	4.120	179,557	209,594,517	226,746	11,096	28	16
F_HEKTS1124N1	29.11.2024	4.300	4.300	0.00 %	0.00	4.400	4.290	4,644	5,608,875	14,818	1,543	57	16

VIOP Bülten

Sözleşme Kodu	Vade Ayı	Uzlaşma Fiyatı	Önceki Uzlaşma Fiyatı	Değişim	Değişim Puan	Gün İçi Yüksek	Gün İçi Düşük	İşlem Miktarı	İşlem Hacim	Açık Pozisyon	Açık Pozisyon Değişimi	Vadeye Kalan Gün Sayısı	Takasbank Başlangıç Teminatı %
PAY VADELİ													
F_ISCTR1024	31.10.2024	12.570	13.210	-4.84 %	-0.64	13.260	12.430	1,643,952	2,126,658,699	1,595,617	-63,280	28	15
F_ISCTR1124	29.11.2024	13.040	13.710	-4.89 %	-0.67	13.760	12.940	20,419	27,220,069	30,489	12,517	57	15
F_KCHOL1024	31.10.2024	175.180	181.590	-3.53 %	-6.41	184.530	174.000	47,292	853,512,729	71,264	-2,241	28	16
F_KCHOL1124	29.11.2024	181.850	189.000	-3.78 %	-7.15	191.150	180.910	1,654	30,952,420	3,631	533	57	16
F_KONTR1024	31.10.2024	41.100	42.080	-2.33 %	-0.98	42.490	40.540	9,271	38,727,176	21,826	486	28	17
F_KONTR1124	29.11.2024	41.680	43.110	-3.32 %	-1.43	43.420	41.570	188	800,687	778	-26	57	17
F_KOZAA1024	31.10.2024	58.330	63.340	-7.91 %	-5.01	63.770	58.120	45,495	277,999,493	65,175	-9,098	28	15
F_KOZAA1124	29.11.2024	60.580	65.320	-7.26 %	-4.74	66.060	60.440	2,385	15,126,721	1,652	784	57	15
F_KOZAL1024	31.10.2024	21.160	22.490	-5.91 %	-1.33	22.290	21.040	271,771	592,644,215	443,489	-30,312	28	15
F_KOZAL1124	29.11.2024	21.940	23.280	-5.76 %	-1.34	23.040	21.830	5,445	12,287,297	3,495	132	57	15
F_KRDMD1024	31.10.2024	26.230	26.460	-0.87 %	-0.23	26.940	26.030	197,370	522,161,032	194,737	-4,952	28	15
F_KRDMD1124	29.11.2024	27.140	27.490	-1.27 %	-0.35	27.830	27.000	4,071	11,176,320	5,034	20	57	15
F_MGROS1024	31.10.2024	436.080	446.390	-2.31 %	-10.31	453.230	435.150	6,347	282,577,070	12,142	26	28	15
F_MGROS1124	29.11.2024	452.960	467.310	-3.07 %	-14.35	468.990	451.500	68	3,130,111	196	10	57	15
F_ODAS1024	31.10.2024	5.870	5.790	1.38 %	0.08	6.060	5.720	343,639	203,145,374	362,393	-41,397	28	15
F_ODAS1124	29.11.2024	6.090	6.030	1.00 %	0.06	6.280	5.930	8,142	4,960,247	19,319	254	57	15
F_OYAKC1024	31.10.2024	64.470	63.870	0.94 %	0.60	66.450	63.010	19,410	126,496,856	26,830	-1,426	28	16
F_OYAKC1124	29.11.2024	66.470	66.060	0.62 %	0.41	68.480	65.200	589	3,951,310	656	54	57	16
F_PETKM1024	31.10.2024	20.190	21.070	-4.18 %	-0.88	21.110	20.160	167,283	347,152,839	314,322	-7,290	28	15
F_PETKM1124	29.11.2024	20.950	21.870	-4.21 %	-0.92	21.900	20.930	5,487	11,778,704	10,845	861	57	15
F_PGSUS1024	31.10.2024	231.020	233.080	-0.88 %	-2.06	240.110	227.320	17,175	402,880,456	18,836	-903	28	16
F_PGSUS1124	29.11.2024	240.530	241.340	-0.34 %	-0.81	247.400	235.320	123	2,985,962	355	15	57	16
F_SAHOL1024	31.10.2024	89.180	92.190	-3.26 %	-3.01	93.370	88.810	72,926	665,164,694	144,852	-4,825	28	14
F_SAHOL1124	29.11.2024	92.840	96.380	-3.67 %	-3.54	96.750	92.320	1,309	12,352,053	2,455	551	57	14
F_SASA1024N1	31.10.2024	4.230	4.170	1.44 %	0.06	4.320	4.150	109,694	372,995,744	118,241	5,485	28	16
F_SASA1124	29.11.2024	4.370	4.340	0.69 %	0.03	4.450	4.340	6,626	2,914,101	18,731	-396	57	16
F_SISE1024	31.10.2024	40.340	41.340	-2.42 %	-1.00	41.760	40.150	70,111	288,723,451	166,279	-3,961	28	14
F_SISE1124	29.11.2024	41.820	42.900	-2.52 %	-1.08	43.300	41.690	3,451	14,803,845	6,283	659	57	14
F_SOKM1024	31.10.2024	46.410	48.810	-4.92 %	-2.40	49.680	46.390	72,983	354,325,710	63,251	-11,939	28	15
F_SOKM1124	29.11.2024	48.270	50.520	-4.45 %	-2.25	51.520	48.160	3,101	15,580,368	2,408	278	57	15
F_TAVHL1024	31.10.2024	240.090	237.470	1.10 %	2.62	241.500	234.760	5,271	125,978,072	14,060	-308	28	15
F_TAVHL1124	29.11.2024	248.320	249.460	-0.46 %	-1.14	249.570	245.240	111	2,746,147	233	13	57	15
F_TCELL1024	31.10.2024	89.070	93.280	-4.51 %	-4.21	94.410	88.700	52,557	481,678,623	116,508	-725	28	14
F_TCELL1124	29.11.2024	92.340	97.870	-5.65 %	-5.53	97.160	92.050	1,644	15,681,483	2,102	231	57	14
F_THYAO1024	31.10.2024	277.650	282.110	-1.58 %	-4.46	287.000	277.050	59,097	1,666,562,176	88,323	-1,187	28	15
F_THYAO1124	29.11.2024	287.780	292.450	-1.60 %	-4.67	297.340	287.300	1,927	56,457,250	2,576	-25	57	15
F_TKFEN1024	31.10.2024	49.170	49.010	0.33 %	0.16	50.040	48.450	20,059	98,954,372	33,479	-2,496	28	15
F_TKFEN1124	29.11.2024	51.150	50.790	0.71 %	0.36	51.840	50.380	781	3,993,732	802	251	57	15
F_TOASO1024	31.10.2024	201.850	207.160	-2.56 %	-5.31	209.390	201.340	9,012	185,316,353	27,304	-1,498	28	14
F_TOASO1124	29.11.2024	209.910	216.490	-3.04 %	-6.58	216.850	209.320	342	7,293,193	728	79	57	14
F_TSKB1024	31.10.2024	11.030	11.370	-2.99 %	-0.34	11.430	10.880	222,895	249,721,696	582,621	-60,796	28	15
F_TSKB1124	29.11.2024	11.480	11.810	-2.79 %	-0.33	11.830	11.300	2,549	2,949,704	4,378	756	57	15
F_TTKOM1024	31.10.2024	47.880	48.980	-2.25 %	-1.10	50.350	47.720	69,711	340,541,174	96,485	-651	28	15
F_TTKOM1124	29.11.2024	49.640	50.750	-2.19 %	-1.11	51.760	49.490	2,786	14,093,743	4,039	434	57	15
F_TUPRS1024	31.10.2024	152.970	158.440	-3.45 %	-5.47	159.000	152.300	29,719	463,704,294	61,341	275	28	15
F_TUPRS1124	29.11.2024	158.600	163.780	-3.16 %	-5.18	164.250	157.790	572	9,227,410	2,146	-153	57	15
F_VAKBN1024	31.10.2024	22.160	22.180	-0.09 %	-0.02	22.910	21.940	145,133	325,307,155	115,762	-6,328	28	15
F_VAKBN1124	29.11.2024	22.870	23.260	-1.68 %	-0.39	23.700	22.110	2,048	4,746,776	1,753	298	57	15
F_VESTL1024	31.10.2024	63.260	64.630	-2.12 %	-1.37	65.640	62.760	18,280	117,780,070	28,573	-7,440	28	17
F_VESTL1124	29.11.2024	65.470	67.230	-2.62 %	-1.76	68.040	65.230	295	1,973,013	375	56	57	17
F_YKBNK1024	31.10.2024	27.170	28.300	-3.99 %	-1.13	28.640	26.820	762,543	2,120,407,485	740,638	1,988	28	15
F_YKBNK1124	29.11.2024	28.110	29.380	-4.32 %	-1.27	29.680	27.850	9,770	27,999,972	10,379	2,957	57	15

VİOP Bülten

Genel Müdürlük

Esentepe Mh. Ecza Sk. Safter Han İş Merkezi No:6 Şişli/İstanbul – (0212) 286 30 00

Beylikdüzü

Hayrettin Paşa Mah. 1993 Sokak No:22 Ferah Residence Daire A1 Esenyurt – (0212) 270 26 43

Erenköy

Bağdat Caddesi Beyaz Apt. No: 339 D:5 Erenköy – (0216) 301 10 45

Levent

Nispetiye Mah. Aytar Cad Metro İş Merkezi No. 10 İç Kapı No: 1 Beşiktaş – (0212) 286 30 00

Suadiye

Suadiye Mah. Öncü Sokak Büyük Hanlı Konutları B1 Blok K:8 D:22 Kadıköy – (0216) 350 01 43

Ankara

Tunalı Hilmi Cad. 60/12 Kavaklıdere – (0312) 426 16 61

Bursa

Çekirge Mah. Çekirge Cad. Gökçen Apt. Blok 97/1 C Osmangazi – (0224) 233 43 37

Malatya

Sancaktar Mah. Aslantepo Cad. Canbaylar Plaza No. 93/9 Battalgazi – (0422) 377 90 00

Adana

Çınarlı Mah. 61027 SK. Sunar Nuri Çomu İş Merkezi Sitesi A Blok No:18 İç Kapı No:124 Seyhan – (0322) 355 31 45

Aydın

Güzelhisar Mahallesi Albay Şefik Caddesi No:4 Ronasans Plaza İç Kapı No:17 Efeler/AYDIN – (0256) 218 22 95

Denizli

Sırapapılar Mahallesi 1585 Sokak Kaygün İş Merkezi No:3 İç Kapı No:13 Merkezefendi – (0258) 295 08 99

Eskişehir

Akaraş Mah. Atatürk Bul. Yağmur Apt. No : 87A Odunpazarı – (0222) 211 20 45

İzmir

Çınarlı Mah. Ozan Abay Cad. Egeperla No: 10 / 201 Konak / İzmir – (0234) 270 44 67

İzmit

Karabaş Mah. Ankara Karayolu Cad. No: 65/3 Kocaeli – (0262) 999 68 97

Kapalıçarşı

Molla Fenari Mah. Kürkcüler Çarşısı Sk. No:25 İç Kapı No:1 Fatih / İstanbul – (0212) 513 40 01

Mersin

Güvenevler Mah. 1928 Sk. İkinci Global İş Merkezi No:5 İç Kapı No:6 Yenişehir/MERSİN – (0324) 241 33 15

Niğde

Aşağı Kayabaşı Mah. Dr. Sami Yağız Cad. Kültür Plaza No:32 Kat:1/4 Niğde – (0388) 214 19 35

**YASAL UYARI**

Bu rapor, bir veya daha fazla sermaye piyasası aracı veya bunları ihraç eden ortaklıklar ve kuruluşlar ile piyasa eğilimleri hakkında, belirli bir kişiye veya mali durumları, risk ve getiri tercihleri benzer nitelikteki bir gruba yönelik olmamak kaydıyla, Marbaş Menkul Değerler A.Ş. müşterilerine ve/veya dağıtım kanallarına yönelik olarak Marbaş Menkul Değerler A.Ş.'nin anlaşılabilir olduğu dışarıdan hizmet sağlayıcı kuruluş tarafından hazırlanmıştır. Burada yer alan yatırım bilgi, yorum ve tavsiyeleri yatırım danışmanlığı kapsamında değildir. Yatırım danışmanlığı hizmeti, yetkili kuruluşlar tarafından kişilerin risk ve getiri tercihleri dikkate alınarak kişiye özel sunulmaktadır. Burada yer alan yorum ve tavsiyeler ise genel niteliktedir. Bu tavsiyeler mali durumunuz ile risk ve getiri tercihlerinize uygun olmayabilir. Bu nedenle, sadece burada yer alan bilgilere dayanarak yatırım kararı verilmesi beklentilerinize uygun sonuçlar doğurmayabilir. Bu rapor ve yorumlardaki yazılar, bilgiler ve grafikler, ulaşılabilen ilk kaynaklardan iyi niyetle ve doğruluğu, geçerliliği, etkinliği velhasıl her ne şekil, suret ve nam altında olursa olsun herhangi bir karara dayanak oluşturması hususunda herhangi bir teminat, garanti oluşturmadan, yalnızca bilgi edinilmesi amacıyla derlenmiştir. İş bu raporlardaki yorumlardan; eksik bilgi ve/veya güncellenme gibi konularda ortaya çıkabilecek zararlardan Marbaş Menkul Değerler A.Ş. ve çalışanları sorumlu değildir. Marbaş Menkul Değerler A.Ş. her an, hiçbir şekil ve surette ön ihbara ve/veya ihtara gerek kalmaksızın söz konusu bilgileri, tavsiyeleri değiştirebilir ve/veya ortadan kaldırabilir. Genel anlamda bilgi vermek amacıyla hazırlanmış olan iş bu rapor ve yorumlar, kapsamı bilgiler, tavsiyeler hiçbir şekil ve surette Marbaş Menkul Değerler A.Ş.'nin herhangi bir taahhüdünü tazammum etmediğinden, bu bilgilere istinaden her türlü özel ve/veya tüzel kişiler tarafından alınacak kararlar, varılacak sonuçlar, gerçekleştirilecek işlemler ve oluşabilecek her türlü riskler bizatihi bu kişilere ait ve raci olacaktır. Hiçbir şekil ve surette ve her ne nam altında olursa olsun, her türlü gerçek ve/veya tüzel kişinin, gerek doğrudan gerek dolayısı ile ve bu sebeplerle uğrayabileceği her türlü doğrudan ve/veya dolayısıyla oluşacak maddi ve manevi zarar, kar mahrumiyeti, velhasıl her ne nam altında olursa olsun uğrayabileceği zararlardan hiçbir şekil ve surette Marbaş Menkul Değerler A.Ş. ve çalışanları sorumlu tutulamayacak ve hiçbir şekil ve surette her ne nam altında olursa olsun Marbaş Yatırım Menkul Değerler A.Ş. çalışanlarından talepte bulunulmayacaktır.