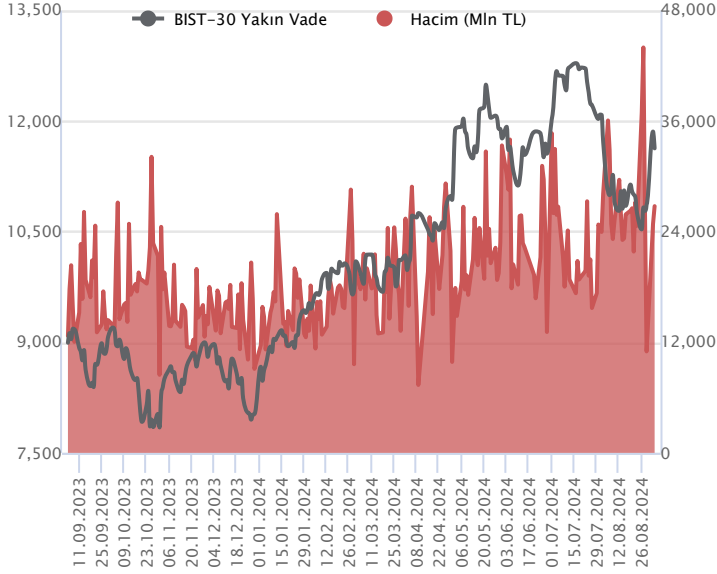


Sözleşme Kodu	Vade Ayı	Uzlaşma Fiyatı	Önceki Uzlaşma Fiyatı	Değişim	Değişim Puan	Gün İçi Yüksek	Gün İçi Düşük	İşlem Miktarı	İşlem Hacim	Açık Pozisyon	Açık Pozisyon Değişimi	Vadeye Kalan Gün Sayısı	Takasbank Başlangıç Teminatı %
ENDEKS KONTRATLARI													
F_XU0301024	31.10.2024	11,688.25	11,837.25	-1.26 %	-149.00	11,874.75	11,615.50	228,313.00	26,771,679,732.50	384,553.00	11,699.00	58	12
F_XU0301224	31.12.2024	12,428.00	12,551.00	-0.98 %	-123.00	12,585.00	12,370.00	1,547.00	192,747,425.00	2,538.00	150.00	119	12

BIST 30 Yakın Vadeli Kontratı



Haftanın ilk işlem gününde sert alıcılı seyirlerin takip edildiği ekim vadeli endeks sözleşmesinde dün tekrardan düşüş hareketleri etkili oldu. Gün boyu zayıf seyrini sürdüren sözleşme 11.874,75 ile 11.615,50 seviyeleri arasında dalgalanarak günü yüzde 1,26'lık düşüşle 11.688,25 uzlaşma fiyatından tamamladı. Akşam seansı kapanışı ise uzlaşma fiyatının altında 11.630,00 seviyesinden gerçekleşti. Dün yurt dışı piyasalarda satıcılı seyirler ivme kazandı. Bu sabah ABD vadeli sınırlı satıcılı seyirler izlerken, Avrupa endeksleri zayıf açılışlara işaret ediyor. Asya piyasalarında da satıcılı seyirler hâkim. Bu görünüm altında sözleşmenin güne hafif zayıf bir başlangıç yapabileceğini değerlendiriyoruz.

Sözleşmede 11.615 seviyesini destek olarak izleyeceğiz. Bu seviye altındaki kalıcı fiyat hareketlerinde 11.554 - 11.460 - 11.400 ve 11.350 seviyeleri destek olarak takip edilebilir. Yükselişlerde ise 11.690 - 11.770 ve 11.875 seviyeleri direnç noktaları olup, fiyatlamada 11.875 seviyesi önemli direnç noktası olarak izlenebilir. Bu seviye üzerindeki kalıcı hareketlerde ise 11.950 ve 12.100 seviyeleri gündeme gelebilir.

Endeks - 30 Yakın Vade Aracı Kurum Dağılımı Günlük Değişim

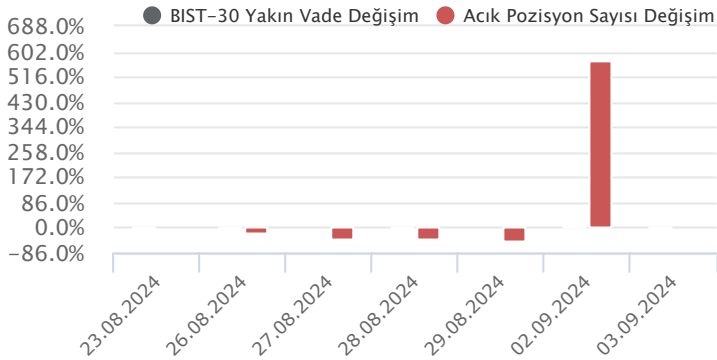
Long			Short		
Kurum	Net Lot	Pay (%)	Kurum	Net Lot	Pay (%)
İnfo Yatırım	5.660	17	Garanti BBVA	10.783	32
Halk Yatırım	4.798	14	Bank of America	9.808	29
Gedik Yatırım	4.042	12	İş Yatırım	8.025	24
Osmanlı Yatırım	3.861	11	Meksa Yatırım	2.145	6
Deniz Yatırım	3.476	10	Teb Yatırım	1.168	4
Diğer	11.907	35	Diğer	1.815	5

İlk 5 Kurum Satım Ağırlıklı

Endeks - 30 Yakın Vade Aracı Kurum Dağılımı Tüm Vade

Long			Short		
Kurum	Net Lot	Pay (%)	Kurum	Net Lot	Pay (%)
Teb Yatırım	34.681	19	İş Yatırım	93.919	53
Yapı Kredi Yatırım	33.247	19	Bank of America	39.090	22
Vakıf Yatırım	23.099	13	HSBC Yatırım	23.819	13
Ziraat Yatırım	14.199	8	Garanti BBVA	15.280	9
Halk Yatırım	14.067	8	Meksa Yatırım	3.854	2
Diğer	59.155	33	Diğer	2.486	1

İlk 5 Kurum Satım Ağırlıklı

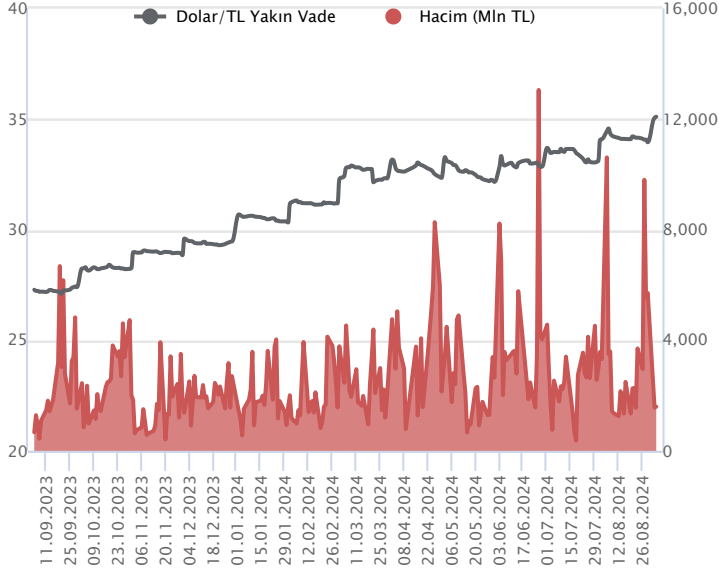


Fiyat (%) Açık Pozisyon (%) Yorum

Artış	Artış	Yükselişin devamlılığı için sinyal olarak kabul edilebilir.
Artış	Azalış	Yükselişin desteklenmediğini gösterir.
Azalış	Artış	Düşüşlerin devamlılığı için sinyal olarak kabul edilebilir.
Azalış	Azalış	Düşüşlerin desteklenmediğini gösterir.

Sözleşme Kodu	Vade Ayı	Uzlaşma Fiyatı	Önceki Uzlaşma Fiyatı	Değişim	Değişim Puan	Gün İçi Yüksek	Gün İçi Düşük	İşlem Miktarı	İşlem Hacim	Açık Pozisyon	Açık Pozisyon Değişimi	Vadeye Kalan Gün Sayısı	Takasbank Başlangıç Teminatı %
DÖVİZ KONTRATLARI													
F_EURTRY0924	30.09.2024	38.8265	38.8482	-0.06 %	-0.02	38.8800	38.7884	98	3,803,981	8,502	-8	27	12
F_EURTRY1024	31.10.2024	40.3093	40.3816	-0.18 %	-0.07	40.3100	40.2450	127	5,118,254	1,617	5	58	12
F_EURUSD0924	30.09.2024	1.1052	1.1079	-0.24 %	0.00	1.1088	1.1046	16,021	601,267,533	31,712	-3,396	27	3
F_EURUSD1024	31.10.2024	1.1086	1.1094	-0.07 %	0.00	1.1094	1.1065	1,301	48,896,559	1,076	604	58	3
F_USDTRY0924	30.09.2024	35.1050	35.0399	0.19 %	0.07	35.1178	35.0027	45,554	1,596,968,560	798,053	8,013	27	13
F_USDTRY1024	31.10.2024	36.3702	36.3138	0.16 %	0.06	36.3939	36.2762	31,847	1,157,171,115	253,690	12,576	58	13

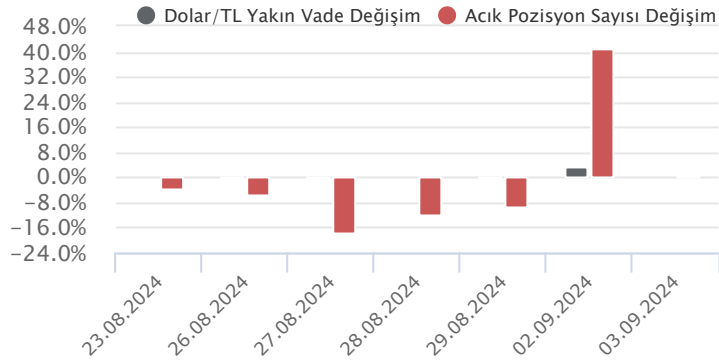
Dolar/TL Yakın Vadeli Kontratı



Eylül vadeli Dolar/TL sözleşmesi dün 35,0027 ile 35,1178 seviyeleri arasında dalgalanarak günü yüzde 0,19'luk yükselişle 35,1050 uzlaşma fiyatından tamamladı. Yurt içerisinde tüketici enflasyonu aylık yüzde 2,47 ile beklentilerin altında artış kaydederken, yıllık artış ise yüzde 51,97 olarak gerçekleşti. Yurt içi üretici enflasyonu ise aylık yüzde 1,68 ve yıllık yüzde 35,75 olarak gerçekleşti. Verilerin fiyatlamalara etkisi sınırlı kaldı. ABD tarafında imalat PMI ağustosta 47,9 ile beklentilerin altında kalırken, ISM imalat PMI tarafı da 47,2 ile eşik değer ve beklentilerin altında ekonomik daralmaya işaret etti. Bugün yurt içerisinde tüfe bazlı reel efektif döviz kuru, ABD tarafında ise JOLTS açık iş sayısı, fabrika siparişleri ve Fed'in bej kitap raporu verileri takip edilecek. Verilerin fiyatlamalar üzerindeki etkisi sınırlı kalabilir. Dün sınırlı yükseliş eğilimi kaydeden Dolar/TL spot kuru, bu sabah saat 08:00 itibariyle 34,01'li seviyelerde seyrediyor. Dolar endeksi 101,64 civarında bulunuyor.

Dolar/TL Yakın Vade Aracı Kurum Dağılımı Günlük Değişim					
Long			Short		
Kurum	Net Lot	Pay (%)	Kurum	Net Lot	Pay (%)
Akbank	7.187	31	Odea Bank	6.000	26
Yapı ve Kredi	7.166	31	İş Bankası	4.515	20
İnfo Yatırım	3.675	16	İş Yatırım	3.494	15
Yapı Kredi Yatırım	1.530	7	Şeker Yatırım	2.787	12
Bank of America	1.044	5	ING Yatırım	2.010	9
Diğer	2.279	10	Diğer	4.075	18
İlk 5 Kurum Alım Ağırlıklı					

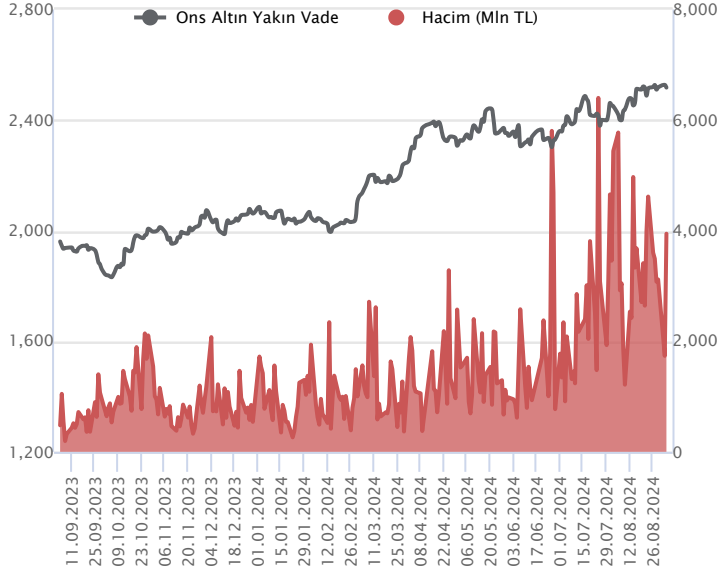
Dolar/TL Yakın Vade Aracı Kurum Dağılımı Tüm Vade					
Long			Short		
Kurum	Net Lot	Pay (%)	Kurum	Net Lot	Pay (%)
Akbank	147.363	23	İş Yatırım	424.993	65
Ak Yatırım	146.437	23	Bank of America	153.587	24
Finansbank	110.281	17	Garanti BBVA	20.053	3
İş Bankası	62.048	10	QNB Finans Yatırım	17.243	3
Yapı ve Kredi	49.578	8	Deniz Yatırım	15.226	2
Diğer	135.181	21	Diğer	19.786	3
İlk 5 Kurum Satım Ağırlıklı					



Fiyat (%)	Açık Pozisyon (%)	Yorum
Artış	Artış	Yükselişin devamlılığı için sinyal olarak kabul edilebilir.
Artış	Azalış	Yükselişin desteklenmediğini gösterir.
Azalış	Artış	Düşüşlerin devamlılığı için sinyal olarak kabul edilebilir.
Azalış	Azalış	Düşüşlerin desteklenmediğini gösterir.

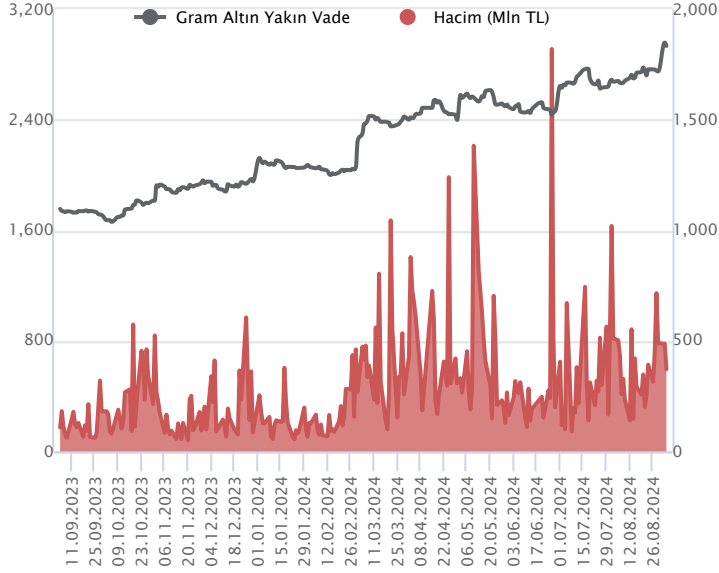
Sözleşme Kodu	Vade Ayı	Uzlaşma Fiyatı	Önceki Uzlaşma Fiyatı	Değişim	Değişim Puanı	Gün İçi Yüksek	Gün İçi Düşük	İşlem Miktarı	İşlem Hacim	Açık Pozisyon	Açık Pozisyon Değişimi	Vadeye Kalan Gün Sayısı	Takasbank Başlangıç Teminatı %
ALTIN KONTRATLARI													
F_XAUTRYM1024	31.10.2024	2,930.070	2,955.680	-0.87 %	-25.61	2,960.800	2,927.990	125,977	371,335,472	489,735	-17,353	58	12
F_XAUTRYM1224	31.12.2024	3,173.620	3,194.750	-0.66 %	-21.13	3,199.630	3,168.090	7,964	25,377,982	49,247	1,560	119	12
F_XAUUSD1024	31.10.2024	2,507.000	2,529.900	-0.91 %	-22.90	2,532.850	2,501.850	46,211	3,944,524,150	79,895	2,025	58	6
F_XAUUSD1224	31.12.2024	2,530.500	2,551.550	-0.82 %	-21.05	2,555.100	2,524.950	2,770	238,817,818	3,383	267	119	6

ONS ALTIN Yakın Vadeli Kontratı



Dün ABD'de açıklanan imalat PMI verileri sonrası ons altında sınırlı düzeltme hareketleri takip edildi. Ekim vadeli ons altın sözleşmesi 2.501,85\$ ile 2.532,85\$ seviyeleri arasında dalgalanarak günü yüzde 0,91'lik düşüşle 2.507,00 uzlaşma fiyatından tamamladı. Akşam seansı kapanışı ise 2.517,40 seviyesinden gerçekleşti. ABD'de ISM imalat PMI verisi ağustosta beklentileri karşılamayarak 47,2 düzeyinde gerçekleşti. Eşik değer olan 50 referans seviyesinin altı ekonomik daralmaya işaret ederken, son dönemdeki resesyon kaygılarını bir kez daha ortaya çıkardı. Üretim PMI tarafı da 47,9 seviyesi ile beklentileri karşılamadı. Bugün ABD'de fabrika siparişleri, JOLTS açık iş sayısı ve Bej kitap raporu izlenecek. Cuma günü ise ABD'de kritik istihdam verileri takip edilecek. Bu bakımdan yoğun veri bazlı volatil hareketler görebiliriz. Ons altın bu sabah saat 08:00 itibarıyla 2.496\$ civarında seyretmekte olup, sözleşmede bugün 2.501\$ - 2.475\$ ve 2.460\$ seviyeleri destek; 2.534\$ - 2.560\$ ve 2.575\$ seviyeleri direnç olarak izlenebilir.

GRAM ALTIN Yakın Vadeli Kontratı

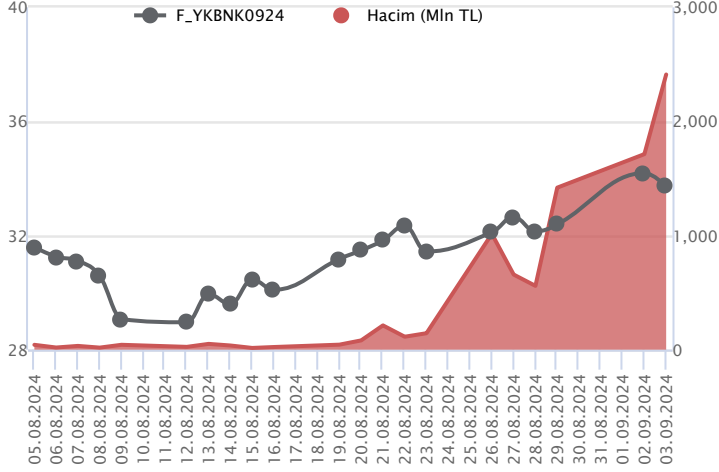


Ekim vadeli gram altın sözleşmesi dün 2.927,99 TL ile 2.960,80 TL seviyeleri arasında dalgalanarak günü yüzde 0,87'lik düşüşle 2.930,07 TL uzlaşma fiyatından tamamladı. Yurt içerisinde tüketici enflasyonu ağustosta aylık yüzde 2,47 ve yıllık yüzde 51,97 oranının beklentilerin altın artış kaydetti. Verilerin kur üzerindeki etkisi sınırlı kalırken, sınırlı yükselişlerin kur tarafında takip edildiği izlendi. Ons altın tarafında ise üretim PMI ağustosta 47,9 ile beklentilerin altında kalırken, ISM imalat PMI verisi de 47,20 ile beklentileri karşılamayarak ekonomik daralmaya işaret etti. Son dönemde resesyon kaygıları nedeniyle piyasada veri bazlı hareketler volatilitayı artırabilmekte. Bu bağlamda bugün ABD'de açıklanacak JOLTS açık iş sayısı, fabrika siparişleri ve Fed'in Bej kitap raporu takip edilecek olup, cuma günü ise ABD'de kritik istihdam verileri izlenecek. Yurt içerisinde ise yarın OVP ve cuma günü Fitch'in kredi notu değerlendirme raporu izlenecek. Bu görünüm altında gram altın spotta bu sabah saat 08:00 itibarıyla 2729,36 TL'li seviyelerde hareket ediyor.

Sözleşme	Vade Ayı	Son Uzlaşma	Önceki Uzlaşma	Değişim %	Günün Düşüğü	Günün Yükselişi	İşlem Adedi	İşlem Hacmi
PAY VADELİ SÖZLEŞMELERİNDE EN FAZLA İŞLEM GÖRENLER								
F_YKBNK0924	30.09.2024	33.740	34.150	-1.2 %	33.430	34.670	707,112	2,411,607,195
F_EKGYO0924	30.09.2024	12.930	12.580	2.8 %	12.400	13.230	1,528,165	1,968,682,695
F_ISCTR0924	30.09.2024	14.170	14.250	-0.6 %	14.010	14.320	1,371,866	1,941,710,144

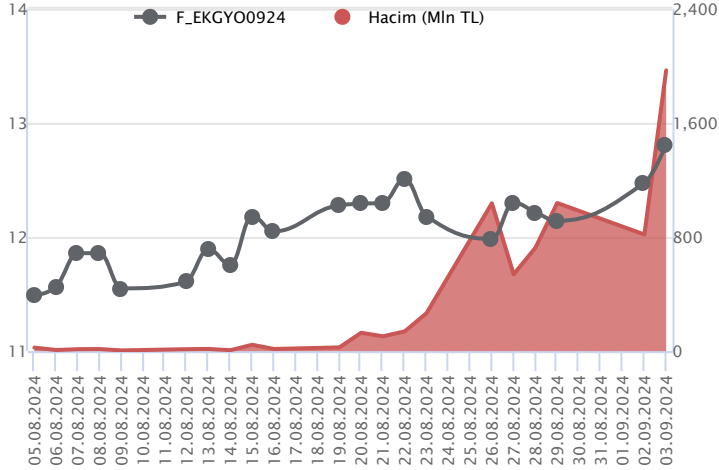
Pay vadeli sözleşmeleri, düşük teminatlarla yüksek tutarlı pozisyonlar almayı mümkün kılar. Pay vadeli sözleşmeleri ile ilgili daha detaylı bilgi almak için Marbaş Menkul Değerler A.Ş. ile iletişime geçebilirsiniz.

F_YKBNK0924 Vadeli Kontratı



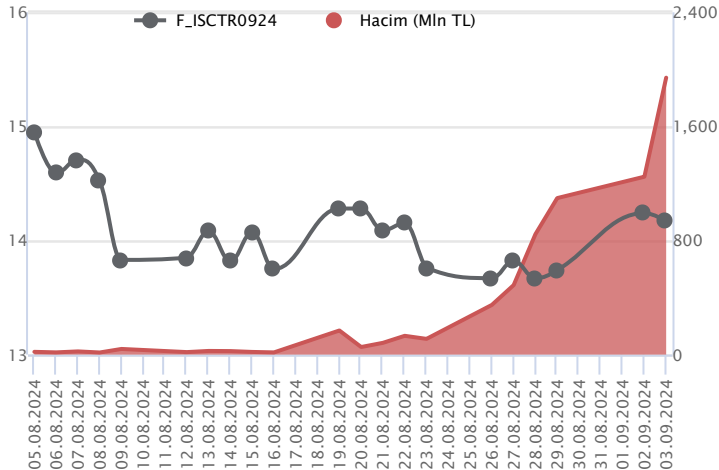
Bankacılık endeksinde önceki günkü kazançların bir kısmı geri verilirken, Eylül vadeli YKBNK sözleşmesi 33,43 TL – 34,67 TL seviyeleri arasında dalgalanarak 33,74 TL uzlaşma fiyatından %1,2'lik kayıpla günü tamamladı. Günün ilk yarısı pozitif ayrışmanın yaşandığı sözleşmede kapanışa doğru etkili olan satışlarla negatif seyir takip edildi. Geri çekilmenin kaydedildiği sözleşmede 33,43 TL altında ara desteğinin altında 33,06 TL izlenen ilk destek konumunda bulunmaktadır. Bu destek seviyesinin altında 32,87 TL ve 32,44 TL seviyeleri takip edilecektir. Tepki alımlarının etkili olması halinde ilk etapta 34,00 TL üzeri saatlik kapanışların yaşanması gerektiği görüşündeyiz. Bu koşulun sağlanması halinde 34,23 TL – 34,45 TL ve 34,80 TL direnç seviyeleri olarak öne çıkmaktadır. Hem sektörde hem de piyasada son dönemde piyasada yaşanan volatil seyir nedeniyle alınacak pozisyonlarda temkinli olunması aktif bir stop-loss stratejisine bağlı kalınması faydalı olacaktır.

F_EKGYO0924 Vadeli Kontratı



Endekste zayıf kararsız seyir ön planda kalmaya devam ederken, finansalların açıklandığı Eylül vadeli EKGYO sözleşmesi 12,40 TL – 13,23 TL seviyeleri arasında dalgalanarak 12,93 TL uzlaşma fiyatından %2,8'lik kazançla günü tamamladı. Pozitif ayrışmanın kaydedildiği zirvenin yenilendiği sözleşmede seans içinde 13,00 TL üzeri kapanışlar önemli olacaktır. Bu koşulun devamlılığının sağlanması halinde 13,43 TL – 13,68 TL ve 13,85 TL izlenecek pivot seviyeleridir. Ancak seans içinde 13,00 TL altında seyrin devam etmesi halinde 12,59 TL – 12,21 TL ve 12,00 TL söz konusu olacak ilk direnç noktasıdır. Son dönemde piyasada yaşanan volatilité nedeniyle alınacak pozisyonlarda temkinli olunması aktif bir stop-loss stratejisine bağlı kalınması faydalı olacaktır.

F_ISCTR0924 Vadeli Kontratı



Endekste yönsüz seyir sürerken, Eylül vadeli ISCTR sözleşmesi gün içinde 14,01 TL – 14,32 TL seviyeleri arasında dalgalanarak 14,17 TL uzlaşma fiyatından %0,6'lık kayıpla günü tamamladı. Dar bantta fiyatlamının yaşandığı sözleşmede alım iştahının zayıf kalmaya devam etmesi halinde 22 günlük ortalamanın bulunduğu 13,98 TL izlenen ilk destek konumunda bulunmaktadır. Bu destek noktasının aşağı yönlü kırılması halinde satış baskısı artış kaydedecektir. Bu durumda 13,73 TL – 13,56 TL ve 13,33 TL izlenecek destek seviyeleridir. Ancak olası tepki alımlarında 14,38 TL, 50 günlük ortalamanın bulunduğu 14,68 TL ve 14,91 TL söz konusu olacak direnç noktalarıdır. Son dönemde piyasada yaşanan volatilité nedeniyle alınacak pozisyonlarda temkinli olunması aktif bir stop-loss stratejisine bağlı kalınması faydalı olacaktır.

Dayanak Varlıkların Teknik Gösterge Görünümleri

20 Gün Ortalama/Fiyat Kesişmesi (YUKARI)

HEKTS
ASTOR

20 Gün Ortalama/Fiyat Kesişmesi (AŞAĞI)

ISCTR
GARAN
KOZAL
PETKM
ASELS

Güç Göstergeleri Olumlu

Bu şartları sağlayan dayanak varlık bulunmamaktadır.

RSI ve Momentum göstergelerine göre olumlu olanlar

Güç Göstergeleri Zayıf

AEFES
KRDMD
SOKM
ALARK

RSI ve Momentum göstergelerine göre zayıf olanlar

50 Gün Ortalama/Fiyat Kesişmesi (YUKARI)

BRSAN

50 Gün Ortalama/Fiyat Kesişmesi (AŞAĞI)

AKSEN
XU030
OYAKC
ASELS

MACD

DOHOL ZAYIF AL

Göstergeleri Dipte Olanlar

AEFES
KOZAA
ODAS

CCI, RSI, Stochastics, Williams' %R, MFI ve DX göstergelerinin ortalaması en düşük olanlar

20/50 Gün Ortalama Kesişmesi (YUKARI)

Bu şartları sağlayan dayanak varlık bulunmamaktadır.

20/50 Gün Ortalama Kesişmesi (AŞAĞI)

Bu şartları sağlayan dayanak varlık bulunmamaktadır.

Para Girişi Olan Dayanak Varlıklar

	Kapanış	İşlem Hacmi (Mln TL)
EKGYO	12.47	4,671.94298
KCHOL	194.50	3,638.41620
ASTOR	79.30	1,772.42324
HEKTS	12.09	1,313.08340
ARCLK	147.80	318.54323

Para Çıkışı Olan Dayanak Varlıklar

	Kapanış	İşlem Hacmi (Mln TL)
YKBNK	32.54	5,557.26
ISCTR	13.67	5,486.37
TOASO	233.70	1,065.24
KOZAA	62.65	764.13
KONTR	49.64	630.15

Yüksek Hacimliler

	İşlem Hacmi (Mln TL)
XU030	59,725.58
X10XB	28,976.64
XSD25	25,586.21
XLBNK	18,066.23
THYAO	7,138.13

Dayanak Varlıkların Teknik Gösterge Konumları

Kod	5 Günlük H.O	10 Günlük H.O	20 Günlük H.O	50 Günlük H.O	RSI	StochS	MACD	CCI
AEFES	SATIM	SATIM	SATIM	SATIM	SATIM	SATIM	SATIM	ALIM
AKBNK	ALIM	ALIM	ALIM	ALIM	ALIM	SATIM	ALIM	ALIM
AKSEN	ALIM	ALIM	ALIM	SATIM	ALIM	SATIM	ALIM	ALIM
ALARK	SATIM	SATIM	SATIM	SATIM	ALIM	SATIM	SATIM	ALIM
ARCLK	ALIM	ALIM	SATIM	SATIM	ALIM	SATIM	ALIM	ALIM
ASELS	SATIM	ALIM	SATIM	SATIM	ALIM	ALIM	ALIM	SATIM
ASTOR	ALIM	ALIM	ALIM	SATIM	ALIM	SATIM	ALIM	ALIM
BIMAS	ALIM	ALIM	ALIM	ALIM	ALIM	SATIM	SATIM	ALIM
BRSAN	ALIM	ALIM	ALIM	ALIM	ALIM	SATIM	ALIM	ALIM
CIMSA	SATIM	ALIM	ALIM	ALIM	SATIM	ALIM	ALIM	SATIM
CNH/TRY	SATIM	ALIM	ALIM	ALIM	SATIM	ALIM	SATIM	SATIM
DOAS	ALIM	ALIM	ALIM	SATIM	ALIM	ALIM	ALIM	SATIM
DOHOL	ALIM	ALIM	ALIM	ALIM	ALIM	SATIM	ALIM	ALIM
EKGYO	ALIM	ALIM	ALIM	ALIM	ALIM	SATIM	ALIM	ALIM
ENJSA	SATIM	SATIM	SATIM	SATIM	ALIM	SATIM	SATIM	ALIM
ENKAI	ALIM	ALIM	ALIM	ALIM	ALIM	SATIM	ALIM	ALIM
EREGL	ALIM	SATIM	SATIM	SATIM	ALIM	SATIM	ALIM	ALIM
EUR/TRY	SATIM	SATIM	ALIM	ALIM	SATIM	ALIM	SATIM	SATIM
EUR/USD	SATIM	SATIM	SATIM	ALIM	SATIM	SATIM	SATIM	SATIM
FROTO	SATIM	ALIM	ALIM	SATIM	ALIM	SATIM	ALIM	SATIM
GARAN	ALIM	ALIM	SATIM	ALIM	ALIM	SATIM	ALIM	ALIM
GBP/USD	SATIM	SATIM	ALIM	ALIM	SATIM	ALIM	ALIM	SATIM
GUBRF	ALIM	ALIM	ALIM	ALIM	ALIM	SATIM	SATIM	ALIM
HALKB	ALIM	ALIM	ALIM	SATIM	ALIM	SATIM	ALIM	ALIM
HEKTS	ALIM	ALIM	ALIM	SATIM	ALIM	SATIM	ALIM	ALIM
ISCTR	ALIM	ALIM	SATIM	SATIM	ALIM	SATIM	ALIM	ALIM
KCHOL	ALIM	ALIM	ALIM	SATIM	ALIM	SATIM	ALIM	ALIM
KONTR	ALIM	ALIM	SATIM	SATIM	ALIM	SATIM	ALIM	ALIM
KOZAA	SATIM	SATIM	SATIM	ALIM	SATIM	SATIM	SATIM	ALIM
KOZAL	SATIM	SATIM	SATIM	ALIM	SATIM	SATIM	SATIM	SATIM
KRDMD	SATIM	SATIM	SATIM	SATIM	ALIM	SATIM	SATIM	ALIM
MGROS	ALIM	ALIM	SATIM	SATIM	ALIM	SATIM	SATIM	ALIM
ODAS	SATIM	SATIM	SATIM	SATIM	SATIM	ALIM	SATIM	SATIM
OYAKC	SATIM	SATIM	SATIM	SATIM	SATIM	ALIM	SATIM	SATIM
PETKM	SATIM	SATIM	SATIM	ALIM	SATIM	SATIM	ALIM	SATIM
PGSUS	ALIM	ALIM	ALIM	ALIM	ALIM	ALIM	ALIM	ALIM
RUB/TRY	ALIM	ALIM	ALIM	ALIM	ALIM	SATIM	ALIM	ALIM
SAHOL	ALIM	ALIM	ALIM	SATIM	ALIM	SATIM	ALIM	ALIM
SASA	ALIM	ALIM	SATIM	SATIM	ALIM	SATIM	SATIM	ALIM
SISE	SATIM	SATIM	SATIM	SATIM	SATIM	ALIM	ALIM	SATIM
SOKM	SATIM	SATIM	SATIM	SATIM	ALIM	SATIM	SATIM	ALIM
TAVHL	ALIM	ALIM	ALIM	ALIM	ALIM	SATIM	ALIM	ALIM
TCELL	ALIM	ALIM	SATIM	SATIM	ALIM	SATIM	SATIM	ALIM
THYAO	ALIM	ALIM	ALIM	ALIM	ALIM	ALIM	ALIM	SATIM
TKFEN	ALIM	ALIM	ALIM	ALIM	ALIM	SATIM	ALIM	ALIM
TOASO	SATIM	SATIM	SATIM	SATIM	SATIM	SATIM	ALIM	SATIM
TSKB	ALIM	ALIM	ALIM	ALIM	ALIM	SATIM	ALIM	ALIM
TTKOM	ALIM	ALIM	ALIM	ALIM	ALIM	SATIM	SATIM	ALIM
TUPRS	SATIM	ALIM	ALIM	ALIM	SATIM	ALIM	ALIM	SATIM
USD/TRY	ALIM	ALIM	ALIM	ALIM	SATIM	ALIM	SATIM	SATIM
VAKBN	ALIM	ALIM	ALIM	SATIM	ALIM	SATIM	ALIM	ALIM
VESTL	SATIM	SATIM	SATIM	SATIM	SATIM	SATIM	ALIM	ALIM
X10XB	ALIM	ALIM	ALIM	SATIM	ALIM	SATIM	ALIM	ALIM
XAU/TRY	SATIM	ALIM	ALIM	ALIM	SATIM	ALIM	SATIM	SATIM
XAU/USD	SATIM	SATIM	ALIM	ALIM	SATIM	ALIM	SATIM	SATIM
XLBNK	ALIM	ALIM	ALIM	ALIM	ALIM	SATIM	ALIM	ALIM
XSD25	ALIM	ALIM	ALIM	SATIM	ALIM	SATIM	ALIM	ALIM
XU030	ALIM	ALIM	ALIM	SATIM	ALIM	SATIM	ALIM	ALIM
YKBNK	ALIM	ALIM	ALIM	ALIM	ALIM	SATIM	ALIM	ALIM

ViOP Bülten

Kod	Destek 3	Destek 2	Destek 1	Kapanış	Pivot	Direnç 1	Direnç 2	Direnç 3
DESTEKLER				DİRENÇLER				
F_AEFES0924	214.92	220.72	224.83	228.95	230.63	234.74	240.54	244.65
F_AEFES1024	224.37	230.31	234.18	238.06	240.12	243.99	249.93	253.80
F_AKBNK0924	60.52	61.42	62.26	63.09	63.16	64.00	64.90	65.74
F_AKBNK1024	62.69	63.66	64.38	65.09	65.35	66.07	67.04	67.76
F_AKSEN0924	39.76	40.33	40.74	41.15	41.31	41.72	42.29	42.70
F_AKSEN1024	41.67	42.11	42.40	42.69	42.84	43.13	43.57	43.86
F_ALARK0924	96.07	97.63	98.79	99.94	100.35	101.51	103.07	104.23
F_ALARK1024	100.36	101.80	102.85	103.89	104.29	105.34	106.78	107.83
F_ARCLK0924	143.86	146.76	149.44	152.11	152.34	155.02	157.92	160.60
F_ARCLK1024	150.44	153.16	155.92	158.67	158.64	161.40	164.12	166.88
F_ASELS0924	56.96	58.23	58.98	59.72	60.25	61.00	62.27	63.02
F_ASELS1024	59.17	60.45	61.18	61.91	62.46	63.19	64.47	65.20
F_ASTOR0924	75.77	77.44	79.51	81.57	81.18	83.25	84.92	86.99
F_ASTOR1024	77.20	79.19	80.97	82.75	82.96	84.74	86.73	88.51
F_BIMAS0924	558.70	564.96	571.78	578.61	578.04	584.86	591.12	597.94
F_BIMAS1024	567.02	574.96	581.78	588.61	589.72	596.54	604.48	611.30
F_BRSAN0924	379.53	390.77	413.25	435.73	424.49	446.97	458.21	480.69
F_BRSAN1024	393.71	401.81	418.03	434.24	426.13	442.35	450.45	466.67
F_CIMSA0924	34.99	35.73	36.29	36.84	37.03	37.59	38.33	38.89
F_CIMSA1024	36.71	37.37	37.80	38.22	38.46	38.89	39.55	39.98
F_CNHTRY0924	4.98	4.98	4.98	4.98	4.98	4.98	4.98	4.98
F_CNHTRY1024	5.17	5.17	5.17	5.17	5.17	5.17	5.17	5.17
F_DOAS0924	213.13	219.51	223.23	226.94	229.61	233.33	239.71	243.43
F_DOAS1024	222.48	227.78	230.75	233.71	236.05	239.02	244.32	247.29
F_DOHOL0924	15.96	16.13	16.27	16.40	16.44	16.58	16.75	16.89
F_DOHOL1024	16.60	16.79	16.90	17.01	17.09	17.20	17.39	17.50
F_EKGYO0924	11.67	12.04	12.50	12.97	12.87	13.33	13.70	14.16
F_EKGYO1024	12.18	12.55	12.99	13.44	13.36	13.80	14.17	14.61
F_ENJSA0924	56.58	58.99	60.62	62.26	63.03	64.66	67.07	68.70
F_ENJSA1024	60.87	62.53	63.51	64.48	65.17	66.15	67.81	68.79
F_ENKAI0924	49.03	49.80	50.72	51.65	51.49	52.41	53.18	54.10
F_ENKAI1024	50.87	51.50	52.33	53.15	52.96	53.79	54.42	55.25
F_EREGL0924	48.56	49.32	49.76	50.19	50.52	50.96	51.72	52.16
F_EREGL1024	50.48	51.27	51.74	52.22	52.53	53.00	53.79	54.26
F_EURTRY0924	38.73	38.76	38.82	38.88	38.85	38.91	38.94	39.00
F_EURTRY1024	40.20	40.22	40.27	40.31	40.29	40.33	40.35	40.40
F_EURUSD0924	1.10	1.10	1.10	1.10	1.11	1.11	1.11	1.11
F_EURUSD1024	1.10	1.10	1.11	1.11	1.11	1.11	1.11	1.11
F_FROTO0924	909.16	931.21	944.98	958.76	967.03	980.80	1,002.85	1,016.62
F_FROTO1024	931.41	953.44	964.54	975.65	986.57	997.67	1,019.70	1,030.80
F_GARAN0924	113.68	115.48	116.60	117.72	118.40	119.52	121.32	122.44
F_GARAN1024	118.41	120.12	121.21	122.31	122.92	124.01	125.72	126.81
F_GBPUSD0924	1.31	1.31	1.31	1.31	1.31	1.31	1.31	1.32
F_GBPUSD1024	1.31	1.31	1.31	1.31	1.31	1.31	1.31	1.31
F_GUBRF0924	172.15	174.70	176.42	178.15	178.97	180.69	183.24	184.96
F_GUBRF1024	180.29	182.50	184.08	185.65	186.29	187.87	190.08	191.66
F_HALKB0924	16.33	16.60	16.76	16.93	17.03	17.19	17.46	17.62
F_HALKB1024	17.07	17.32	17.47	17.63	17.72	17.87	18.12	18.27
F_HEKTS0924	11.14	11.54	12.01	12.48	12.41	12.88	13.28	13.75
F_HEKTS1024	11.64	12.01	12.44	12.87	12.81	13.24	13.61	14.04
F_ISCTR0924	13.70	13.86	14.01	14.17	14.17	14.32	14.48	14.63
F_ISCTR1024	14.25	14.40	14.55	14.69	14.70	14.85	15.00	15.15
F_KCHOL0924	196.32	197.89	199.66	201.44	201.23	203.00	204.57	206.34
F_KCHOL1024	204.15	205.64	207.27	208.90	208.76	210.39	211.88	213.51
F_KONTR0924N1	46.02	47.45	48.53	49.60	49.96	51.04	52.47	53.55
F_KONTR1024	47.17	48.59	49.75	50.92	51.17	52.33	53.75	54.91
F_KOZAA0924	62.05	63.44	64.21	64.97	65.60	66.37	67.76	68.53
F_KOZAA1024	65.24	66.47	67.08	67.70	68.31	68.92	70.15	70.76
F_KOZAL0924	24.67	25.26	25.64	26.02	26.23	26.61	27.20	27.58
F_KOZAL1024	25.67	26.23	26.61	26.98	27.17	27.55	28.11	28.49
F_KRDMD0924	22.84	23.31	23.58	23.86	24.05	24.32	24.79	25.06
F_KRDMD1024	23.77	24.23	24.54	24.85	25.00	25.31	25.77	26.08
F_MGROS0924	503.61	508.96	513.78	518.60	519.13	523.95	529.30	534.12
F_MGROS1024	527.00	530.90	535.66	540.43	539.56	544.32	548.22	552.98
F_ODAS0924	7.21	7.38	7.48	7.58	7.65	7.75	7.92	8.02
F_ODAS1024	7.52	7.69	7.79	7.89	7.96	8.06	8.23	8.33

ViOP Bülten

Kod	Destek 3	Destek 2	Destek 1	Kapanış	Pivot	Direnç 1	Direnç 2	Direnç 3
DESTEKLER				DİRENÇLER				
F_OYAKC0924	64.68	66.72	67.84	68.97	69.88	71.00	73.04	74.16
F_OYAKC1024	66.72	68.59	69.62	70.65	71.49	72.52	74.39	75.42
F_PETKM0924	22.77	23.20	23.50	23.81	23.93	24.23	24.66	24.96
F_PETKM1024	23.61	24.06	24.38	24.69	24.83	25.15	25.60	25.92
F_PGSUS0924	224.97	229.44	233.46	237.49	237.93	241.95	246.42	250.44
F_PGSUS1024	234.58	238.82	242.41	246.00	246.65	250.24	254.48	258.07
F_SAHOL0924	93.06	93.99	95.07	96.15	96.00	97.08	98.01	99.09
F_SAHOL1024	96.68	97.61	98.68	99.74	99.61	100.68	101.61	102.68
F_SASA0924N1	4.88	4.98	5.04	5.11	5.14	5.20	5.30	5.36
F_SASA1024N1	5.07	5.16	5.23	5.30	5.32	5.39	5.48	5.55
F_SISE0924	42.48	43.30	43.81	44.32	44.63	45.14	45.96	46.47
F_SISE1024	44.28	45.06	45.56	46.05	46.34	46.84	47.62	48.12
F_SOKM0924	53.57	54.56	55.16	55.76	56.15	56.75	57.74	58.34
F_SOKM1024	55.35	56.32	56.85	57.37	57.82	58.35	59.32	59.85
F_TAVHL0924	260.05	262.07	264.04	266.00	266.06	268.03	270.05	272.02
F_TAVHL1024	271.02	273.02	274.67	276.32	276.67	278.32	280.32	281.97
F_TCELL0924	99.29	100.46	101.72	102.99	102.89	104.15	105.32	106.58
F_TCELL1024	103.42	104.57	105.78	107.00	106.93	108.14	109.29	110.50
F_THYAO0924	301.95	307.19	310.36	313.52	315.60	318.77	324.01	327.18
F_THYAO1024	314.85	319.82	322.87	325.91	327.84	330.89	335.86	338.91
F_TKFEN0924	54.20	55.25	55.85	56.45	56.90	57.50	58.55	59.15
F_TKFEN1024	56.71	57.69	58.27	58.85	59.25	59.83	60.81	61.39
F_TOASO0924	223.98	232.98	237.55	242.11	246.55	251.12	260.12	264.69
F_TOASO1024	233.28	242.40	246.96	251.52	256.08	260.64	269.76	274.32
F_TSKB0924	11.89	12.07	12.20	12.32	12.38	12.51	12.69	12.82
F_TSKB1024	12.40	12.57	12.68	12.78	12.85	12.96	13.13	13.24
F_TTKOM0924	49.74	50.38	51.30	52.23	51.94	52.86	53.50	54.42
F_TTKOM1024	52.02	52.61	53.45	54.29	54.04	54.88	55.47	56.31
F_TUPRS0924	154.27	157.23	158.97	160.70	161.93	163.67	166.63	168.37
F_TUPRS1024	159.72	162.86	164.72	166.58	167.86	169.72	172.86	174.72
F_USDTRY0924	34.92	34.96	35.03	35.11	35.08	35.15	35.19	35.26
F_USDTRY1024	36.18	36.23	36.30	36.37	36.35	36.42	36.46	36.53
F_VAKBN0924	20.09	20.39	20.65	20.90	20.95	21.21	21.51	21.77
F_VAKBN1024	20.97	21.27	21.47	21.68	21.77	21.97	22.27	22.47
F_VESTL0924	65.41	66.96	67.82	68.69	69.37	70.23	71.78	72.64
F_VESTL1024	68.85	70.17	70.98	71.78	72.30	73.11	74.43	75.24
F_X10XB1024	12,559.50	12,614.00	12,666.50	12,719.00	12,721.00	12,773.50	12,828.00	12,880.50
F_X10XB1224	13,633.42	13,645.58	13,651.67	13,657.75	13,663.83	13,669.92	13,682.08	13,688.17
F_XAUTRYM1024	2,887.57	2,907.78	2,920.38	2,932.98	2,940.59	2,953.19	2,973.40	2,986.00
F_XAUTRYM1224	3,130.82	3,149.46	3,162.36	3,175.27	3,181.00	3,193.90	3,212.54	3,225.44
F_XAUUSD1024	2,470.88	2,486.37	2,501.88	2,517.40	2,517.37	2,532.88	2,548.37	2,563.88
F_XAUUSD1224	2,494.78	2,509.87	2,524.93	2,540.00	2,540.02	2,555.08	2,570.17	2,585.23
F_XLBNK1024	12,990.25	13,235.50	13,368.50	13,501.50	13,613.75	13,746.75	13,992.00	14,125.00
F_XLBNK1224	13,671.75	13,943.50	14,083.25	14,223.00	14,355.00	14,494.75	14,766.50	14,906.25
F_XSD251224	12,163.58	14,507.92	15,905.08	17,302.25	18,249.42	19,646.58	21,990.92	23,388.08
F_XU0301024	11,279.50	11,447.50	11,538.75	11,630.00	11,706.75	11,798.00	11,966.00	12,057.25
F_XU0301224	12,083.83	12,226.92	12,298.83	12,370.75	12,441.92	12,513.83	12,656.92	12,728.83
F_YKBNK0924	31.98	32.70	33.22	33.73	33.94	34.46	35.18	35.70
F_YKBNK1024	33.37	34.07	34.55	35.03	35.25	35.73	36.43	36.91

Sözleşme Kodu	Vade Ayı	Uzlaşma Fiyatı	Önceki Uzlaşma Fiyatı	Değişim	Değişim Puan	Gün İçi Yüksek	Gün İçi Düşük	İşlem Miktarı	İşlem Hacim	Açık Pozisyon	Açık Pozisyon Değişimi	Vadeye Kalan Gün Sayısı	Takasbank Başlangıç Teminatı %
ENDEKS KONTRATLARI													
F_XU0300225	28.02.2025	13,207.00	13,210.75	-0.03 %	-3.75	13,301.25	13,148.00	45.00	5,956,582.50	55.00	25.00	178	12
F_XU0301024	31.10.2024	11,688.25	11,837.25	-1.26 %	-149.00	11,874.75	11,615.50	228,313.00	26,771,679,732.50	384,553.00	11,699.00	58	12
F_XU0301224	31.12.2024	12,428.00	12,551.00	-0.98 %	-123.00	12,585.00	12,370.00	1,547.00	192,747,425.00	2,538.00	150.00	119	12
DÖVİZ KONTRATLARI													
F_CNHTRY0924	30.09.2024	4.9781	4.9781	0.00 %	0.00	4.9781	4.9781	1	49,781	3	1	27	13
F_CNHTRY1024	31.10.2024	5.1695	5.1695	0.00 %	0.00	5.1695	5.1695	1	51,695	1	1	58	13
F_EURTRY0924	30.09.2024	38.8265	38.8482	-0.06 %	-0.02	38.8800	38.7884	98	3,803,981	8,502	-8	27	12
F_EURTRY1024	31.10.2024	40.3093	40.3816	-0.18 %	-0.07	40.3100	40.2450	127	5,118,254	1,617	5	58	12
F_EURUSD0924	30.09.2024	1.1052	1.1079	-0.24 %	0.00	1.1088	1.1046	16,021	601,267,533	31,712	-3,396	27	3
F_EURUSD1024	31.10.2024	1.1086	1.1094	-0.07 %	0.00	1.1094	1.1065	1,301	48,896,559	1,076	604	58	3
F_GBPUSD0924	30.09.2024	1.3119	1.3132	-0.10 %	0.00	1.3138	1.3105	47	2,091,337	114	8	27	4
F_GBPUSD1024	31.10.2024	1.3124	1.3126	-0.02 %	0.00	1.3126	1.3123	4	178,061	10	1	58	4
F_RUBTRY0924	30.09.2024	0.0000	0.0000	0.00 %	0.00	0.0000	0.0000					27	19
F_RUBTRY1024	31.10.2024	0.0000	0.0000	0.00 %	0.00	0.0000	0.0000					58	19
F_USDTRY0924	30.09.2024	35.1050	35.0399	0.19 %	0.07	35.1178	35.0027	45,554	1,596,968,560	798,053	8,013	27	13
F_USDTRY1024	31.10.2024	36.3702	36.3138	0.16 %	0.06	36.3939	36.2762	31,847	1,157,171,115	253,690	12,576	58	13
F_P_USDTRY0924	30.09.2024	0.0000	0.0000	0.00 %	0.00	0.0000	0.0000					27	13
F_P_USDTRY1024	31.10.2024	0.0000	0.0000	0.00 %	0.00	0.0000	0.0000					58	13
KIYMETLİ MADEN KONTRATLARI													
F_XAUTRYM1024	31.10.2024	2,930.070	2,955.680	-0.87 %	-25.61	2,960.800	2,927.990	125,977	371,335,472	489,735	-17,353	58	12
F_XAUTRYM1224	31.12.2024	3,173.620	3,194.750	-0.66 %	-21.13	3,199.630	3,168.090	7,964	25,377,982	49,247	1,560	119	12
F_XAUUSD1024	31.10.2024	2,507.000	2,529.900	-0.91 %	-22.90	2,532.850	2,501.850	46,211	3,944,524,150	79,895	2,025	58	6
F_XAUUSD1224	31.12.2024	2,530.500	2,551.550	-0.82 %	-21.05	2,555.100	2,524.950	2,770	238,817,818	3,383	267	119	6
PAY VADELİ													
F_AEFES0924	30.09.2024	228.860	234.200	-2.28 %	-5.34	236.420	226.510	8,170	188,812,781	14,589	1,697	27	15
F_AEFES1024	31.10.2024	238.170	243.870	-2.34 %	-5.70	246.050	236.240	674	16,211,652	850	246	58	15
F_AKBNK0924	30.09.2024	63.040	63.510	-0.74 %	-0.47	64.070	62.330	249,848	1,580,945,092	320,592	13,835	27	16
F_AKBNK1024	31.10.2024	65.090	65.820	-1.11 %	-0.73	66.330	64.640	13,295	87,444,203	9,316	5,267	58	16
F_AKSEN0924	30.09.2024	41.110	41.270	-0.39 %	-0.16	41.880	40.900	26,549	109,990,190	23,901	10,499	27	16
F_AKSEN1024	31.10.2024	42.650	42.800	-0.35 %	-0.15	43.280	42.550	310	1,327,621	625	149	58	16
F_ALARK0924	30.09.2024	99.810	101.680	-1.84 %	-1.87	101.920	99.200	11,105	111,620,149	49,143	264	27	15
F_ALARK1024	31.10.2024	103.510	105.670	-2.04 %	-2.16	105.740	103.250	380	3,970,110	948	184	58	15
F_ARCLK0924	30.09.2024	152.300	152.350	-0.03 %	-0.05	155.250	149.670	7,842	119,721,565	19,101	684	27	14
F_ARCLK1024	31.10.2024	158.670	157.900	0.49 %	0.77	161.370	155.890	221	3,519,900	319	144	58	14
F_ASELS0924	30.09.2024	59.780	61.450	-2.72 %	-1.67	61.530	59.510	46,767	282,138,837	81,276	5,861	27	15
F_ASELS1024	31.10.2024	61.950	63.750	-2.82 %	-1.80	63.740	61.730	2,748	17,181,911	2,680	1,165	58	15
F_ASTOR0924	30.09.2024	81.470	79.410	2.59 %	2.06	82.860	79.120	30,407	246,652,586	31,231	3,715	27	17
F_ASTOR1024	31.10.2024	82.680	81.630	1.29 %	1.05	84.950	81.180	826	6,838,719	1,232	244	58	17
F_BIMAS0924	30.09.2024	578.880	582.320	-0.59 %	-3.44	584.290	571.210	7,366	424,950,231	18,582	23	27	16
F_BIMAS1024	31.10.2024	588.720	594.570	-0.98 %	-5.85	597.650	582.890	726	42,765,969	813	396	58	16
F_BRSAN0924	30.09.2024	435.730	396.120	10.00 %	39.61	435.730	402.010	2,924	124,199,401	2,170	351	27	16
F_BRSAN1024	31.10.2024	434.240	394.770	10.00 %	39.47	434.240	409.920	131	5,628,145	188	54	58	16
F_CIMSA0924	30.09.2024	36.780	37.370	-1.58 %	-0.59	37.780	36.480	21,695	80,492,323	44,665	-764	27	15
F_CIMSA1024	31.10.2024	38.100	38.550	-1.17 %	-0.45	39.130	38.040	358	1,372,131	558	156	58	15
F_DOAS0924	30.09.2024	226.350	234.640	-3.53 %	-8.29	236.000	225.900	2,324	53,244,812	5,166	232	27	15
F_DOAS1024	31.10.2024	233.540	242.330	-3.63 %	-8.79	241.360	233.090	184	4,350,624	550	134	58	15
F_DOHOL0924	30.09.2024	16.380	16.550	-1.03 %	-0.17	16.620	16.310	74,236	122,069,341	272,399	-5,202	27	16
F_DOHOL1024	31.10.2024	17.030	17.240	-1.22 %	-0.21	17.280	16.980	1,366	2,334,955	3,276	408	58	16
F_EKGYO0924	30.09.2024	12.930	12.580	2.78 %	0.35	13.230	12.400	1,528,165	1,968,682,695	1,300,661	-47,161	27	16
F_EKGYO1024	31.10.2024	13.460	13.080	2.91 %	0.38	13.720	12.910	15,827	21,142,088	13,317	4,810	58	16
F_ENJSA0924	30.09.2024	62.290	64.110	-2.84 %	-1.82	65.430	61.390	11,613	73,255,527	35,626	1,651	27	16
F_ENJSA1024	31.10.2024	64.410	66.290	-2.84 %	-1.88	66.840	64.200	746	4,845,003	825	-57	58	16
F_ENKAI0924	30.09.2024	51.520	51.760	-0.46 %	-0.24	52.250	50.560	35,981	184,236,142	67,572	2,431	27	14
F_ENKAI1024	31.10.2024	52.990	53.330	-0.64 %	-0.34	53.600	52.140	2,128	11,213,955	2,982	736	58	14
F_EREGL0924	30.09.2024	50.200	51.180	-1.91 %	-0.98	51.290	50.090	141,843	717,828,248	299,061	4,139	27	14
F_EREGL1024	31.10.2024	52.210	53.230	-1.92 %	-1.02	53.310	52.050	9,568	50,294,016	12,028	2,547	58	14
F_ERETO0924	30.09.2024	961.100	990.180	-2.94 %	-29.08	989.070	953.250	1,996	193,100,254	4,820	375	27	15
F_ERETO1024	31.10.2024	977.230	1,014.320	-3.66 %	-37.09	1,008.590	975.460	122	12,068,918	245	91	58	15
F_GARAN0924	30.09.2024	117.820	119.350	-1.28 %	-1.53	120.200	117.280	64,810	767,837,214	115,387	3,299	27	16
F_GARAN1024	31.10.2024	122.180	124.030	-1.49 %	-1.85	124.620	121.820	2,814	34,537,155	2,446	841	58	16
F_GUBRF0924	30.09.2024	177.900	180.240	-1.30 %	-2.34	181.510	177.240	10,719	191,966,994	40,356	322	27	17
F_GUBRF1024	31.10.2024	185.360	187.160	-0.96 %	-1.80	188.510	184.720	215	4,010,243	4,417	46	58	17
F_HALKB0924	30.09.2024	16.920	16.990	-0.41 %	-0.07	17.290	16.860	142,550	242,825,815	238,423	21,722	27	16
F_HALKB1024	31.10.2024	17.600	17.680	-0.45 %	-0.08	17.960	17.560	1,677	2,970,757	2,967	854	58	16
F_HEKTS0924	30.09.2024	12.470	12.010	3.83 %	0.46	12.810	11.940	306,297	383,924,913	151,260	471	27	16
F_HEKTS1024	31.10.2024	12.830	12.450	3.05 %	0.38	13.180	12.380	11,294	14,638,276	8,965	3,298	58	16

VIOP Bülten

Sözleşme Kodu	Vade Ayı	Uzlaşma Fiyatı	Önceki Uzlaşma Fiyatı	Değişim	Değişim Puan	Gün İçi Yüksek	Gün İçi Düşük	İşlem Miktarı	İşlem Hacim	Açık Pozisyon	Açık Pozisyon Değişimi	Vadeye Kalan Gün Sayısı	Takasbank Başlangıç Teminatı %
PAY VADELİ													
F_ISCTR0924	30.09.2024	14.170	14.250	-0.56 %	-0.08	14.320	14.010	1,371,866	1,941,710,144	1,242,242	183,237	27	15
F_ISCTR1024	31.10.2024	14.710	14.820	-0.74 %	-0.11	14.860	14.560	25,319	37,150,634	27,397	12,651	58	15
F_KCHOL0924	30.09.2024	201.280	200.630	0.32 %	0.65	202.790	199.450	49,232	989,844,540	70,653	-751	27	15
F_KCHOL1024	31.10.2024	209.060	208.250	0.39 %	0.81	210.250	207.130	1,819	37,942,146	4,478	712	58	15
F_KONTR0924N1	30.09.2024	49.670	50.240	-1.13 %	-0.57	51.400	48.890	7,015	113,408,440	6,902	-94	27	17
F_KONTR1024	31.10.2024	50.560	51.690	-2.19 %	-1.13	52.580	50.000	1,165	5,935,421	1,329	280	58	17
F_KOZAA0924	30.09.2024	65.000	65.650	-0.99 %	-0.65	67.000	64.840	50,521	331,523,043	101,306	1,621	27	15
F_KOZAA1024	31.10.2024	67.750	68.250	-0.73 %	-0.50	69.530	67.690	411	2,804,056	4,493	20	58	15
F_KOZAL0924	30.09.2024	26.040	26.550	-1.92 %	-0.51	26.820	25.850	229,020	603,202,526	452,340	4,090	27	16
F_KOZAL1024	31.10.2024	26.970	27.520	-2.00 %	-0.55	27.740	26.800	6,679	18,164,716	10,677	4,841	58	16
F_KRDMD0924	30.09.2024	23.900	24.360	-1.89 %	-0.46	24.510	23.770	164,325	396,128,985	333,456	-5,991	27	15
F_KRDMD1024	31.10.2024	24.770	25.240	-1.86 %	-0.47	25.460	24.690	3,675	9,208,438	5,583	1,671	58	15
F_MGROS0924	30.09.2024	518.070	514.200	0.75 %	3.87	524.480	514.310	2,268	117,777,339	4,019	12	27	15
F_MGROS1024	31.10.2024	538.630	533.520	0.96 %	5.11	543.450	534.790	466	25,655,221	550	426	58	15
F_ODAS0924	30.09.2024	7.560	7.650	-1.18 %	-0.09	7.820	7.550	194,002	148,966,754	604,534	11,955	27	15
F_ODAS1024	31.10.2024	7.870	7.950	-1.01 %	-0.08	8.130	7.860	5,677	4,545,441	12,694	1,647	58	15
F_OYAKC0924	30.09.2024	68.930	71.300	-3.32 %	-2.37	71.910	68.750	13,459	94,291,694	29,148	71	27	16
F_OYAKC1024	31.10.2024	70.550	73.390	-3.87 %	-2.84	73.360	70.460	689	4,929,988	1,315	235	58	16
F_PETKM0924	30.09.2024	23.780	24.320	-2.22 %	-0.54	24.350	23.620	212,570	509,786,964	361,938	3,068	27	15
F_PETKM1024	31.10.2024	24.690	25.290	-2.37 %	-0.60	25.290	24.520	15,414	38,628,965	13,001	4,983	58	15
F_PGSUS0924	30.09.2024	236.390	240.680	-1.78 %	-4.29	242.390	233.900	9,835	234,340,609	17,970	-135	27	15
F_PGSUS1024	31.10.2024	245.620	250.020	-1.76 %	-4.40	250.890	243.060	745	18,444,777	954	271	58	15
F_SAHOL0924	30.09.2024	96.170	95.760	0.43 %	0.41	96.930	94.920	64,290	616,293,008	180,038	9,903	27	15
F_SAHOL1024	31.10.2024	99.730	99.690	0.04 %	0.04	100.550	98.550	2,109	20,952,217	2,098	712	58	15
F_SASA0924N1	30.09.2024	5.110	5.180	-1.35 %	-0.07	5.230	5.070	70,196	288,515,808	130,863	2,395	27	15
F_SASA1024N1	31.10.2024	5.300	5.380	-1.49 %	-0.08	5.410	5.250	2,923	12,445,680	4,853	1,351	58	15
F_SISE0924	30.09.2024	44.310	45.140	-1.84 %	-0.83	45.450	44.120	87,639	391,204,360	182,583	-3,050	27	14
F_SISE1024	31.10.2024	46.030	47.000	-2.06 %	-0.97	47.130	45.850	4,273	19,826,774	8,732	2,024	58	14
F_SOKM0924	30.09.2024	55.770	56.960	-2.09 %	-1.19	57.140	55.550	12,785	71,905,264	63,622	-372	27	15
F_SOKM1024	31.10.2024	57.390	58.520	-1.93 %	-1.13	58.800	57.300	1,124	6,495,819	4,351	757	58	15
F_TAVHL0924	30.09.2024	265.910	265.930	-0.01 %	-0.02	268.090	264.100	4,094	108,835,219	16,529	131	27	15
F_TAVHL1024	31.10.2024	276.910	276.520	0.14 %	0.39	278.670	275.020	167	4,611,399	475	11	58	15
F_TCELL0924	30.09.2024	102.840	103.860	-0.98 %	-1.02	104.050	101.620	45,063	462,134,166	139,223	5,799	27	14
F_TCELL1024	31.10.2024	106.950	107.920	-0.90 %	-0.97	108.070	105.710	2,940	31,303,231	2,503	924	58	14
F_THYAO0924	30.09.2024	313.560	319.740	-1.93 %	-6.18	320.850	312.440	55,016	1,735,924,904	128,172	2,134	27	15
F_THYAO1024	31.10.2024	325.760	332.630	-2.07 %	-6.87	332.820	324.800	2,637	86,726,712	3,243	1,000	58	15
F_TKFEN0924	30.09.2024	56.480	56.790	-0.55 %	-0.31	57.950	56.300	25,818	147,656,054	56,993	1,464	27	15
F_TKFEN1024	31.10.2024	58.990	59.450	-0.77 %	-0.46	60.230	58.670	508	3,027,479	707	349	58	15
F_TOASO0924	30.09.2024	242.500	253.600	-4.38 %	-11.10	255.560	241.990	13,361	329,722,031	31,763	-1,128	27	14
F_TOASO1024	31.10.2024	252.090	265.100	-4.91 %	-13.01	265.200	251.520	348	8,961,732	670	268	58	14
F_TSKB0924	30.09.2024	12.320	12.500	-1.44 %	-0.18	12.570	12.260	84,005	104,093,710	418,619	10,327	27	15
F_TSKB1024	31.10.2024	12.770	12.980	-1.62 %	-0.21	13.030	12.750	1,005	1,289,291	3,845	569	58	15
F_TTKOM0924	30.09.2024	52.190	51.680	0.99 %	0.51	52.570	51.010	53,195	275,842,676	101,556	-2,535	27	15
F_TTKOM1024	31.10.2024	54.420	53.820	1.11 %	0.60	54.630	53.200	1,306	7,036,916	983	-1	58	15
F_TUPRS0924	30.09.2024	160.620	164.440	-2.32 %	-3.82	164.900	160.200	42,004	681,695,176	68,315	1,463	27	15
F_TUPRS1024	31.10.2024	166.610	170.570	-2.32 %	-3.96	171.000	166.000	2,370	39,827,532	3,687	1,040	58	15
F_VAKBN0924	30.09.2024	20.860	20.830	0.14 %	0.03	21.260	20.700	137,771	288,652,345	165,958	-10,320	27	15
F_VAKBN1024	31.10.2024	21.700	21.680	0.09 %	0.02	22.060	21.560	1,956	4,252,255	5,516	529	58	15
F_VESTL0924	30.09.2024	68.670	70.010	-1.91 %	-1.34	70.910	68.500	7,561	52,629,517	33,541	-405	27	17
F_VESTL1024	31.10.2024	71.730	72.750	-1.40 %	-1.02	73.630	71.500	100	727,022	828	37	58	17
F_YKBNK0924	30.09.2024	33.740	34.150	-1.20 %	-0.41	34.670	33.430	707,112	2,411,607,195	548,450	36,718	27	15
F_YKBNK1024	31.10.2024	35.040	35.460	-1.18 %	-0.42	35.950	34.770	13,857	49,015,803	10,841	5,525	58	15

VİOP Bülten

Genel Müdürlük

Esentepe Mh. Ecza Sk. Safter Han İş Merkezi No:6 Şişli/İstanbul – (0212) 286 30 00

Beylikdüzü

Hayrettin Paşa Mah. 1993 Sokak No:22 Ferah Residence Daire A1 Esenyurt – (0212) 270 26 43

Erenköy

Bağdat Caddesi Beyaz Apt. No: 339 D:5 Erenköy – (0216) 301 10 45

Levent

Nispetiye Mah. Aytar Cad Metro İş Merkezi No. 10 İç Kapı No: 1 Beşiktaş – (0212) 286 30 00

Suadiye

Suadiye Mah. Öncü Sokak Büyük Hanlı Konutları B1 Blok K:8 D:22 Kadıköy – (0216) 350 01 43

Ankara

Tunalı Hilmi Cad. 60/12 Kavaklıdere – (0312) 426 16 61

Bursa

Çekirge Mah. Çekirge Cad. Gökçen Apt. Blok 97/1 C Osmangazi – (0224) 233 43 37

Malatya

Sancaktar Mah. Aslantepo Cad. Canbaylar Plaza No. 93/9 Battalgazi – (0422) 377 90 00

Adana

Çınarlı Mah. 61027 SK. Sunar Nuri Çomu İş Merkezi Sitesi A Blok No:18 İç Kapı No:124 Seyhan – (0322) 355 31 45

Aydın

Güzelhisar Mahallesi Albay Şefik Caddesi No:4 Ronesans Plaza İç Kapı No:17 Efeler/AYDIN – (0256) 218 22 95

Denizli

Sırapapılar Mahallesi 1585 Sokak Kaygün İş Merkezi No:3 İç Kapı No:13 Merkezefendi – (0258) 295 08 99

Eskişehir

Akarkaş Mah. Atatürk Bul. Yağmur Apt. No : 87A Odunpazarı – (0222) 211 20 45

İzmir

Çınarlı Mah. Ozan Abay Cad. Egeperla No: 10 / 201 Konak / İzmir – (0234) 270 44 67

İzmit

Karabaş Mah. Ankara Karayolu Cad. No: 65/3 Kocaeli – (0262) 999 68 97

Kapalıçarşı

Molla Fenari Mah. Kürkcüler Çarşısı Sk. No:25 İç Kapı No:1 Fatih / İstanbul – (0212) 513 40 01

Mersin

Güvenevler Mah. 1928 Sk. İkinci Global İş Merkezi No:5 İç Kapı No:6 Yenişehir/MERSİN – (0324) 241 33 15

Niğde

Aşağı Kayabaşı Mah. Dr. Sami Yağız Cad. Kültür Plaza No:32 Kat:1/4 Niğde – (0388) 214 19 35

**YASAL UYARI**

Bu rapor, bir veya daha fazla sermaye piyasası aracı veya bunları ihraç eden ortaklıklar ve kuruluşlar ile piyasa eğilimleri hakkında, belirli bir kişiye veya mali durumları, risk ve getiri tercihleri benzer nitelikteki bir gruba yönelik olmamak kaydıyla, Marbaş Menkul Değerler A.Ş. müşterilerine ve/veya dağıtım kanallarına yönelik olarak Marbaş Menkul Değerler A.Ş.'nin anlaşılabilir olduğu dışarıdan hizmet sağlayıcı kuruluş tarafından hazırlanmıştır. Burada yer alan yatırım bilgi, yorum ve tavsiyeleri yatırım danışmanlığı kapsamında değildir. Yatırım danışmanlığı hizmeti, yetkili kuruluşlar tarafından kişilerin risk ve getiri tercihleri dikkate alınarak kişiye özel sunulmaktadır. Burada yer alan yorum ve tavsiyeler ise genel niteliktedir. Bu tavsiyeler mali durumunuz ile risk ve getiri tercihlerinize uygun olmayabilir. Bu nedenle, sadece burada yer alan bilgilere dayanarak yatırım kararı verilmesi beklentilerinize uygun sonuçlar doğurmayabilir. Bu rapor ve yorumlardaki yazılar, bilgiler ve grafikler, ulaşılabilen ilk kaynaklardan iyi niyetle ve doğruluğu, geçerliliği, etkinliği velhasıl her ne şekil, suret ve nam altında olursa olsun herhangi bir karara dayanak oluşturması hususunda herhangi bir teminat, garanti oluşturmadan, yalnızca bilgi edinilmesi amacıyla derlenmiştir. İş bu raporlardaki yorumlardan; eksik bilgi ve/veya güncellenme gibi konularda ortaya çıkabilecek zararlardan Marbaş Menkul Değerler A.Ş. ve çalışanları sorumlu değildir. Marbaş Menkul Değerler A.Ş. her an, hiçbir şekil ve surette ön ihbara ve/veya ihtara gerek kalmaksızın söz konusu bilgileri, tavsiyeleri değiştirebilir ve/veya ortadan kaldırabilir. Genel anlamda bilgi vermek amacıyla hazırlanmış olan iş bu rapor ve yorumlar, kapsamı bilgiler, tavsiyeler hiçbir şekil ve surette Marbaş Menkul Değerler A.Ş.'nin herhangi bir taahhüdünü tazammum etmediğinden, bu bilgilere istinaden her türlü özel ve/veya tüzel kişiler tarafından alınacak kararlar, varılacak sonuçlar, gerçekleştirilecek işlemler ve oluşabilecek her türlü riskler bizatihi bu kişilere ait ve raci olacaktır. Hiçbir şekil ve surette ve her ne nam altında olursa olsun, her türlü gerçek ve/veya tüzel kişinin, gerek doğrudan gerek dolayısı ile ve bu sebeplerle uğrayabileceği her türlü doğrudan ve/veya dolayısıyla oluşacak maddi ve manevi zarar, kar mahrumiyeti, velhasıl her ne nam altında olursa olsun uğrayabileceği zararlardan hiçbir şekil ve surette Marbaş Menkul Değerler A.Ş. ve çalışanları sorumlu tutulamayacak ve hiçbir şekil ve surette her ne nam altında olursa olsun Marbaş Yatırım Menkul Değerler A.Ş. çalışanlarından talepte bulunulmayacaktır.