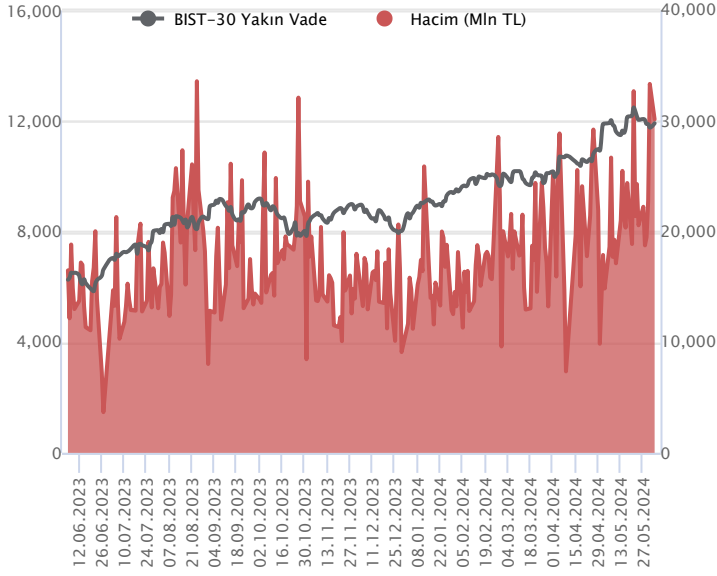


Sözleşme Kodu	Vade Ayı	Uzlaşma Fiyatı	Önceki Uzlaşma Fiyatı	Değişim	Değişim Puanı	Gün İçi Yüksek	Gün İçi Düşük	İşlem Miktarı	İşlem Hacim	Açık Pozisyon	Açık Pozisyon Değişimi	Vadeye Kalan Gün Sayısı	Takasbank Başlangıç Teminatı %
ENDEKS KONTRATLARI													
F_XU0300624	28.06.2024	11,919.50	11,779.50	1.19 %	140.00	11,978.50	11,641.00	254,882.00	30,153,234,225.00	265,563.00	-1,535.00	25	12
F_XU0300824	29.08.2024	12,767.00	12,659.50	0.85 %	107.50	12,830.00	12,532.25	2,154.00	273,688,677.50	12,834.00	194.00	87	12

BIST 30 Yakın Vadeli Kontratı



Haziran vadeli endeks sözleşmesi 11.641,00 – 11.978,50 seviyeleri arasında hareket ederek günü %1,19 oranında yükselişle 11.919,50 uzlaşma fiyatından tamamladı. Mayıs ayının son iki haftasında düzeltme eğiliminin öne çıktığı sözleşmede dün dalgalı bir seyirle birlikte günün ikinci yarısında tepki alımlarının güç kazandığı bir fiyatlamaya takip edildi. Sözleşmede akşam seans kapanışı da 11.923,00 puandan gerçekleşti. ABD borsaları günü karışık kapanışlarla tamamlarken, ABD vadelielerinde bu sabah yatay bir seyir etkili oluyor. Asya piyasalarında karışık bir görünüm hakim. Avrupa vadelieleri ve CFD endeksleri hafif satıcı açılışlara işaret ediyor. Haziran vadeli sözleşmesinin güne hafif alıcılı bir başlangıç yapmasını bekliyoruz.

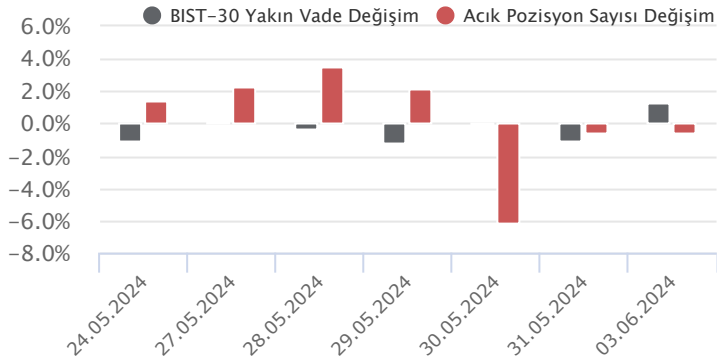
Son haftalarda etkili olan satışlarla kısa vadeli teknik görünümün zayıflama kaydettiği sözleşmede kısa vadede 12.000 üzerinde tutunmanın sağlanması toparlanma çabasının devamlılığı açısından önem taşımaktadır. 12.000 üzeri fiyatlamalarda 12.090 – 12.150 ve 12.200 seviyelerini direnç olarak takip etmeye devam ediyoruz. Son dönemde güçlü bir direnç olarak çalışan 12.200 üzeri kapanışlarda alımlar yeni bir ivme kazanabilir. Sözleşmede 12.000 üzerinde kalıcılık sağlanamaz ve yeniden satışlar yaşanacak olursa 11.850 – 11.800 aralığı ile 11.750 seviyeleri destek konumunda bulunmaktadır. 11.750 altında 11.640 – 11.590 ve 11.495 seviyeleri destek olarak izlenebilir.

Endeks - 30 Yakın Vade Aracı Kurum Dağılımı Günlük Değişim					
Long			Short		
Kurum	Net Lot	Pay (%)	Kurum	Net Lot	Pay (%)
Bank of America	6.868	24	Teb Yatırım	11.714	41
Tacirler Yatırım	5.060	18	İş Yatırım	7.748	27
Yatırım Finansman	4.656	16	QNB Finans Yatırım	3.255	11
Meksa Yatırım	4.527	16	Gedik Yatırım	1.848	7
İnfo Yatırım	1.270	5	Halk Yatırım	913	3
Diğer	6.109	21	Diğer	3.012	11

İlk 5 Kurum Satım Ağırlıklı

Endeks - 30 Yakın Vade Aracı Kurum Dağılımı Tüm Vade					
Long			Short		
Kurum	Net Lot	Pay (%)	Kurum	Net Lot	Pay (%)
Yapı Kredi Yatırım	34.742	37	Bank of America	54.381	51
Teb Yatırım	16.077	15	HSBC Yatırım	17.677	17
Deniz Yatırım	9.950	9	Ak Yatırım	13.672	13
Tacirler Yatırım	7.264	7	Meksa Yatırım	4.601	4
Ziraat Yatırım	5.739	5	İnfo Yatırım	4.596	4
Diğer	28.470	27	Diğer	12.315	12

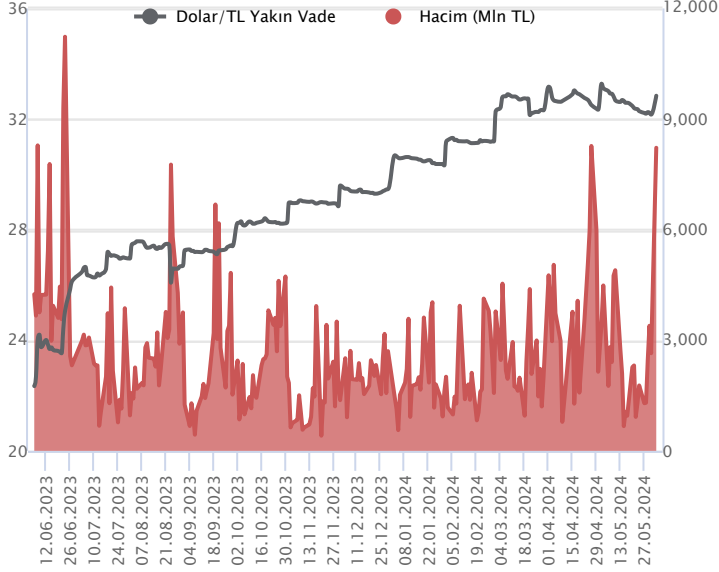
İlk 5 Kurum Satım Ağırlıklı



Fiyat (%)	Açık Pozisyon (%)	Yorum
Artış	Artış	Yükselişin devamlılığı için sinyal olarak kabul edilebilir.
Artış	Azalış	Yükselişin desteklenmediğini gösterir.
Azalış	Artış	Düşüşlerin devamlılığı için sinyal olarak kabul edilebilir.
Azalış	Azalış	Düşüşlerin desteklenmediğini gösterir.

Sözleşme Kodu	Vade Ayı	Uzlaşma Fiyatı	Önceki Uzlaşma Fiyatı	Değişim	Değişim Puan	Gün İçi Yüksek	Gün İçi Düşük	İşlem Miktarı	İşlem Hacim	Açık Pozisyon	Açık Pozisyon Değişimi	Vadeye Kalan Gün Sayısı	Takasbank Başlangıç Teminatı %
DÖVİZ KONTRATLARI													
F_EURTRY0624	28.06.2024	35.6561	35.9596	-0.84 %	-0.30	35.8613	35.6310	639	22,842,863	1,432	-334	25	12
F_EURTRY0724	31.07.2024	36.8933	0.0000		36.89	37.1100	36.8837	425	15,720,520	415	415	58	12
F_EURUSD0624	28.06.2024	1.0894	1.0873	0.19 %	0.00	1.0899	1.0847	4,019	140,368,472	14,674	-21	25	3
F_EURUSD0724	31.07.2024	1.0886	0.0000		1.09	1.0900	1.0858	404	14,117,046	280	280	58	3
F_USDTRY0624	28.06.2024	32.8401	33.0662	-0.68 %	-0.23	33.0398	32.7699	250,325	8,221,606,810	994,045	-53,714	25	13
F_USDTRY0724	31.07.2024	33.9561	34.1368	-0.53 %	-0.18	34.1262	33.9050	20,670	703,768,771	484,199	12,533	58	13

Dolar/TL Yakın Vadeli Kontratı



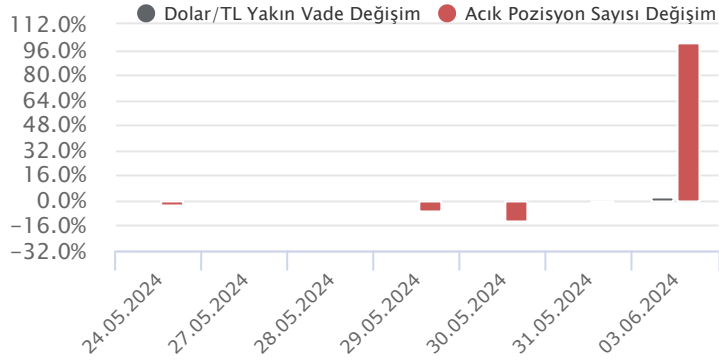
Haziran vadeli Dolar/TL sözleşmesi dün 32,7699 ile 33,0398 seviyeleri arasında dalgalanarak günü yüzde 0,68'lik düşüşle 32,8401 uzlaşma fiyatından tamamladı. Yurt içerisinde tüketici enflasyonu mayısta aylık yüzde 3,37 ve yıllık yüze 75,4 düzeyinde artış kaydetti. Çekirdek tüfe tarafında ise artış aylık yüzde 3,76 ve yıllık yüzde 75,00 oldu. Yurt içi üretici enflasyonu mayısta aylık yüzde 1,96 artarken, yıllık artış ise yüzde 57,68 olarak gerçekleşti. Diğer taraftan İSO İmalat PMI verisi mayısta 49,30'dan 48,40'a gerileyerek 50 referans seviyesi altında kaldı ve ekonomik daralmaya işaret etti. Ticaret Bakanlığı verilerine göre dış ticaret açığı mayısta 6,52 milyar dolar olarak gerçekleşirken, Ocak – Mayıs 2024 kümülatif açık ise geçen senenin aynı dönemine göre yüzde 34,4 oranında daralarak 36,76 milyar dolara geriledi. Verilerin fiyatlamalara etkisi olmazken, spot kurda yatay seyir devam ediyor. Dolar/TL spot kuru, bu sabah saat 08:20 itibarıyla 32,19'lu seviyelerde hareket ediyor. Dolar endeksi ise 104,05 civarında bulunuyor.

Dolar/TL Yakın Vade Aracı Kurum Dağılımı Günlük Değişim					
Long			Short		
Kurum	Net Lot	Pay (%)	Kurum	Net Lot	Pay (%)
Akbank	53.196	31	Deniz Yatırım	165.754	96
Bank of America	32.268	19	Yapı ve Kredi	5.000	3
Yapı Kredi Yatırım	17.511	10	Ak Yatırım	878	1
QNB Finans Yatırım	16.129	9	Tacirler Yatırım	322	0
İş Yatırım	12.189	7	Ata Yatırım	219	0
Diğer	41.196	24	Diğer	316	0

İlk 5 Kurum Satım Ağırlıklı

Dolar/TL Yakın Vade Aracı Kurum Dağılımı Tüm Vade					
Long			Short		
Kurum	Net Lot	Pay (%)	Kurum	Net Lot	Pay (%)
Akbank	202.350	24	İş Yatırım	420.041	50
Ak Yatırım	188.544	23	Yapı ve Kredi	155.706	19
Finansbank	102.776	12	Bank of America	109.599	13
Yapı Kredi Yatırım	54.912	7	Destek Yatırım	80.000	10
Teb Yatırım	35.318	4	Garanti BBVA	43.525	5
Diğer	250.254	30	Diğer	25.283	3

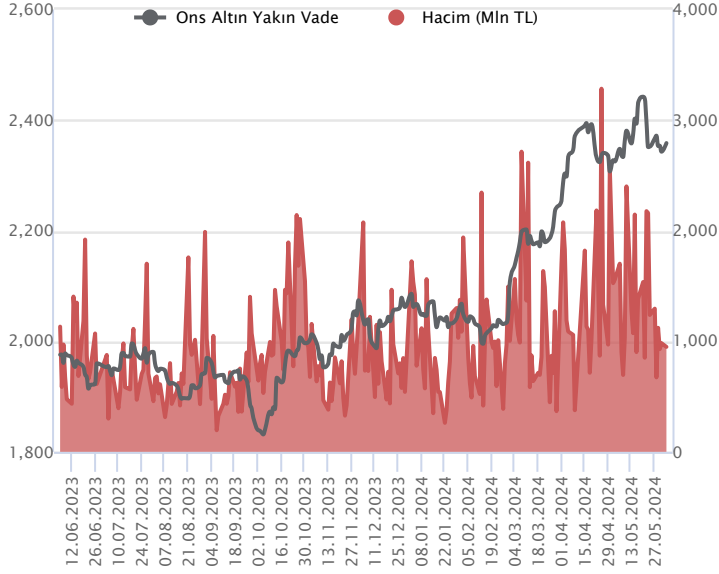
İlk 5 Kurum Satım Ağırlıklı



Fiyat (%)	Açık Pozisyon (%)	Yorum
Artış	Artış	Yükselişin devamlılığı için sinyal olarak kabul edilebilir.
Artış	Azalış	Yükselişin desteklenmediğini gösterir.
Azalış	Artış	Düşüşlerin devamlılığı için sinyal olarak kabul edilebilir.
Azalış	Azalış	Düşüşlerin desteklenmediğini gösterir.

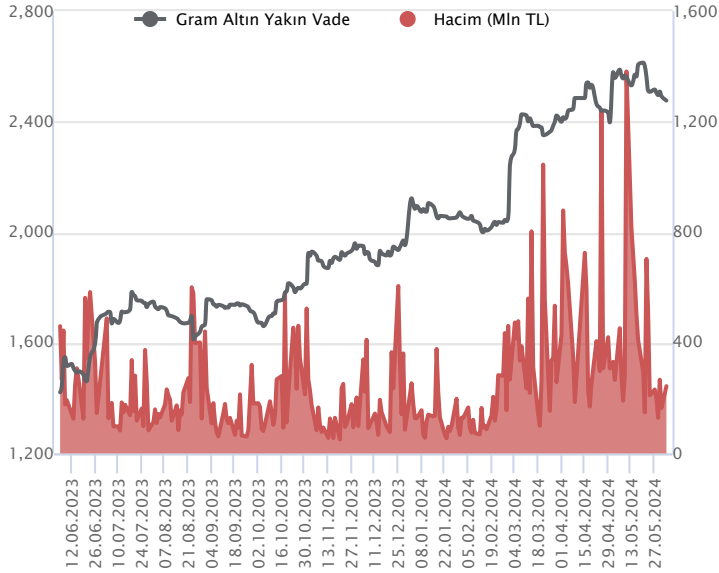
Sözleşme Kodu	Vade Ayı	Uzlaşma Fiyatı	Önceki Uzlaşma Fiyatı	Değişim	Değişim Puanı	Gün İçi Yüksek	Gün İçi Düşük	İşlem Miktarı	İşlem Hacim	Açık Pozisyon	Açık Pozisyon Değişimi	Vadeye Kalan Gün Sayısı	Takasbank Başlangıç Teminatı %
ALTIN KONTRATLARI													
F_XAUTRYM0624	28.06.2024	2,479.170	2,492.860	-0.55 %	-13.69	2,485.000	2,463.900	98,258	243,098,011	977,102	7,624	25	12
F_XAUTRYM0824	29.08.2024	2,661.780	2,680.080	-0.68 %	-18.30	2,673.370	2,653.780	28,029	74,723,256	92,454	-5,923	87	12
F_XAUUSD0624	28.06.2024	2,350.700	2,347.450	0.14 %	3.25	2,366.950	2,327.600	12,578	948,759,615	87,372	-272	25	6
F_XAUUSD0824	29.08.2024	2,375.050	2,370.350	0.20 %	4.70	2,386.000	2,351.800	1,176	89,586,702	4,779	116	87	6

ONS ALTIN Yakın Vadeli Kontratı



Haziran vadeli ons altın sözleşmesi dünü 2327,60-2366,95\$ arasında seyrederek, günü yüzde 0,14 yükselişle 2350,70\$ uzlaşma fiyatından tamamladı. Spot piyasada saat 08:00 itibariyle ons altın 2348\$ seviyesinde izleniyor. Sözleşmedeki yatay seyir sebebiyle mevcut stratejimizi sürdürüyoruz. Sözleşme için 2335-2362\$ arasını nötr olarak değerlendiriyoruz. Yukarıda 2362\$ direnç noktası olarak izleniyor. Bu direncin üzerinde kapanışlarda 2338\$ stop seviyesi eklenerek 2409\$ seviyesi takip edilebilir. Geri çekilmelerde 2335\$ destek noktası olarak görülmektedir. Bu destek altında ise 2358\$ stop loss olmak koşuluyla 2288\$ seviyesi değerlendirilebilir. ABD'de mayıs ayı imalat PMI 51,3 ile beklentilerin üzerinde açıklandı. Aynı dönemde ISM imalat PMI ise beklentilerin altında 48,7 olarak gerçekleşti. Bir önceki ayın verisi 49,2 seviyesinde açıklanmıştı. Bu veri son üç ayın en düşük seviyesi olarak kayda geçmiş oldu. Bugün ABD'de fabrika siparişleri ve JOLTS açık iş sayısı verileri takip edilecek. Gelecek hafta, Fed toplantısı olacağı için bu hafta Fed üyelerinin konuşmaları pek olmayabilir. Bu nedenle Fed üyelerinin takvimi sakın görülüyor. Sözleşmede olası oynaklığa karşı yatırımcıların aktif bir kar al/zarar durdur seviyesi belirleyerek hareket etmeleri daha sağlıklı olabilir.

GRAM ALTIN Yakın Vadeli Kontratı

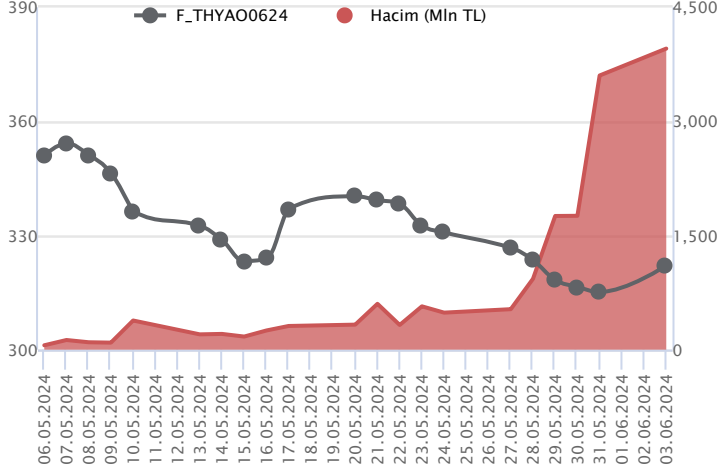


Haziran vadeli gram altın sözleşmesi dünü 2463,90-2485,00 TL arasında dalgalanarak, günü yüzde 0,55 kayıpla 2479,17 TL uzlaşma fiyatından tamamladı. Spot piyasada saat 08:00 itibariyle gram altın 2431TL işlem görüyor. Yurt içinde; TÜİK tarafından mayıs ayı enflasyonu açıklandı. Aylık yüzde 3,37 seviyesinde gerçekleşirken, yıllık enflasyon yüzde 69,8'den yüzde 75,45 seviyesine yükseldi. Hazine ve Maliye Bakanı Mehmet Şimşek konuşmasında, yıllık enflasyonda en yüksek seviyenin bu ay görüldüğünü ve enflasyonda kalıcı düşüşün haziran ayında başlayacağını belirtti. Enflasyonla mücadelede geçiş döneminin böylece tamamlandığını ve dezenflasyon sürecine girildiğini söyledi. Mayıs ayı öncü dış ticaret verileri açıklandı. Mayıs ayında ihracat yıllık yüzde 11,4 artışla 24,1 milyar dolar olurken, ithalat yüzde 10,3 azalarak 30 milyar 593 milyon dolar olarak gerçekleşti. Dış ticaret açığı mayıs ayında yıllık yüzde 47,8 düşüşle 6,5 milyar dolar olarak açıklanmış oldu. Bugün yurt içinde TÜFE bazlı reel efektif döviz kuru ve ABD'de fabrika siparişleri açıklanacak. Sözleşmede olası oynaklığa karşı yatırımcıların aktif bir kar al/zarar durdur seviyesi belirleyerek hareket etmeleri daha sağlıklı olabilir.

Sözleşme	Vade Ayı	Son Uzlaşma	Önceki Uzlaşma	Değişim %	Günün Düşüğü	Günün Yükselişi	İşlem Adedi	İşlem Hacmi
PAY VADELİ SÖZLEŞMELERİNDE EN FAZLA İŞLEM GÖRENLER								
F_THYAO0624	28.06.2024	321.820	315.080	2.1 %	314.230	322.150	124,095	3,958,153,915
F_ISCTR0624	28.06.2024	17.030	16.550	2.9 %	16.140	17.060	1,343,921	2,234,782,027
F_AKBNK0624	28.06.2024	68.690	67.420	1.9 %	66.400	69.500	282,810	1,925,797,012

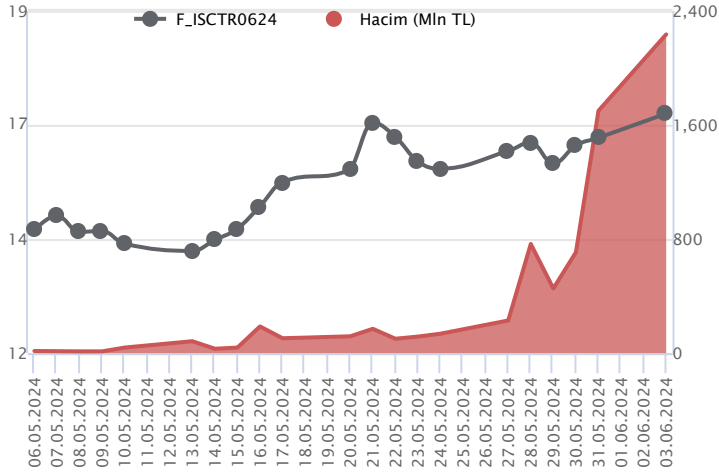
Pay vadeli sözleşmeleri, düşük teminatlarla yüksek tutarlı pozisyonlar almayı mümkün kılar. Pay vadeli sözleşmeleri ile ilgili daha detaylı bilgi almak için Marbaş Menkul Değerler A.Ş. ile iletişime geçebilirsiniz.

F_THYAO0624 Vadeli Kontratı



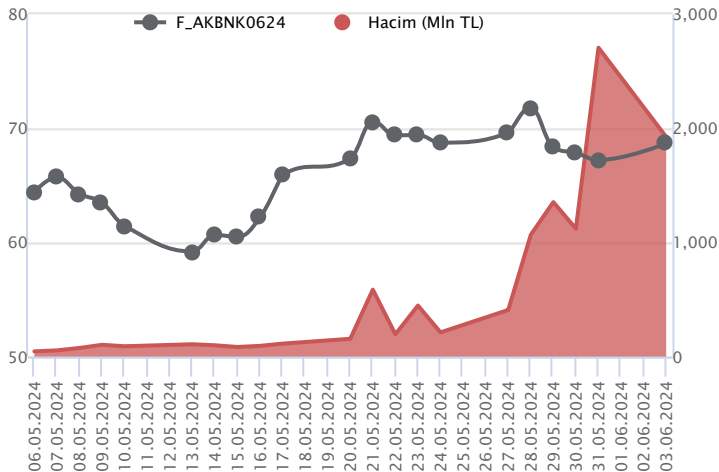
Haziran vadeli THYAO pay sözleşmesi 314,23 – 322,15 TL aralığında hareket ederek günü %2,1 oranında yükselişle 321,82 TL uzlaşma fiyatından tamamladı. Mayıs ayının son iki haftasında satıcılı bir fiyatlamının öne çıktığı THYAO cephesinde dün alımların güç kazandığı bir fiyatlamaya takip edildi. Haziran vadeli THYAO sözleşmesinde 50 günlük üssel ortalama (323,09) ilk güçlü direnç noktası olup, sözleşmede toparlanma eğiliminin güç kazanabilmesi için ortalama üzerinde kalıcılığın sağlanması gerektiğini değerlendiriyoruz. Ortalama üzerindeki fiyatlamalarda 324,00 – 325,00 aralığı kısa vadeli ilk direnç bölgesi olup, devamında 326,00 – 327,30 – 328,00 ve 328,70 seviyeleri direnç olarak takip edilebilir. 50 günlük ortalama (323,09) üzerinde kalıcılık sağlanamazsa 321,30 ve 320,00 seviyeleri kısa vadeli destek noktalarıdır. 320,00 TL altına sarkmalarda 317,90 – 316,50 ve 315,00 seviyeleri destek konumunda bulunmaktadır.

F_ISCTR0624 Vadeli Kontratı



Günün ikinci yarısı alım iştahının güç kazanması ile Haziran vadeli ISCTR sözleşmesi 16,14 TL – 17,06 TL seviyeleri arasında dalgalanarak 17,03 TL uzlaşma fiyatından %2,9'luk kazançla günü tamamladı. Gün içi zirve bölgeden kapanışın yaşandığı sözleşmede 17,10 TL üzeri saatlik kapanışlar yükselişin ivme kazanmasında etkili olacağından önemli olacaktır. Bu koşulun sağlanması halinde 50 günlük ortalamanın yer aldığı 17,32 TL ve 17,53 TL sırasıyla izlenecek direnç noktalarıdır. Sözleşmede 17,00 TL altı kapanışlar ise yeniden kar satışlarının yaşanmasında etkisini göstereceğinden 16,52 TL ve 14 günlük ortalamanın yer aldığı 16,04 TL destek seviyeleri önemli olacaktır. Piyasada yaşanan volatilité nedeniyle alınacak pozisyonlarda temkinli olunması aktif bir stop-loss stratejisine bağlı kalınması faydalı olacaktır.

F_AKBNK0624 Vadeli Kontratı



Gün içinde zayıf seyrin takip edildiği bankacılık sektöründe gün sonu pozitif kapanış yaşanırken, Haziran vadeli AKBNK sözleşmesi 66,40 TL ve 69,50 TL seviyeleri arasında dalgalanarak günü 68,69 TL uzlaşma fiyatından %1,9'luk kazançla tamamladı. 22 günlük ortalamadan gelen alımların desteğiyle iştahın güç kazandığı sözleşmede 69,00 TL üzerinde 69,50 TL ara direnci öne çıkan ilk seviye olurken, devamında 70,12 TL ve 70,83 TL söz konusu olacak diğer direnç seviyeleridir. Ancak 69,00 TL altında fiyatlamının devamında 68,20 TL - 67,64 TL ve 67,12 TL destek seviyeleri gündeme gelecektir. Son dönemde piyasada yaşanan volatilité nedeniyle alınacak pozisyonlarda temkinli olunması aktif bir stop-loss stratejisine bağlı kalınması faydalı olacaktır.

Dayanak Varlıkların Teknik Gösterge Görünümleri

20 Gün Ortalama/Fiyat Kesişmesi (YUKARI)

PETKM
SAHOL
PGSUS
ASELS
TKFEN

20 Gün Ortalama/Fiyat Kesişmesi (AŞAĞI)

DOAS

Güç Göstergeleri Olumlu

TCELL
GARAN
ISCTR
TTKOM
ENKAI

Güç Göstergeleri Zayıf

FROTO
ODAS
ENJSA
TUPRS
VESTL

RSI ve Momentum göstergelerine göre olumlu olanlar

50 Gün Ortalama/Fiyat Kesişmesi (YUKARI)

ASELS
DOHOL
THYAO
PETKM
KOZAA

50 Gün Ortalama/Fiyat Kesişmesi (AŞAĞI)

DOAS

MACD

CIMSA GÜÇLÜ SAT
SOKM GÜÇLÜ SAT
EREGL ZAYIF AL

Göstergeleri Dipte Olanlar

ODAS
SISE
ARCLK
KCHOL

CCI, RSI, Stochastics, Williams' %R, MFI ve DX göstergelerinin ortalaması en düşük olanlar

20/50 Gün Ortalama Kesişmesi (YUKARI)

Bu şartları sağlayan dayanak varlık bulunmamaktadır.

20/50 Gün Ortalama Kesişmesi (AŞAĞI)

Bu şartları sağlayan dayanak varlık bulunmamaktadır.

Para Girişi Olan Dayanak Varlıklar

	Kapanış	İşlem Hacmi (Mln TL)
XU030	11,579.99	88,061.62422
XSD25	15,204.37	44,473.60165
X10XB	12,479.57	40,993.88145
THYAO	312.00	14,344.41265
ISCTR	16.50	8,166.62110

Para Çıkışı Olan Dayanak Varlıklar

	Kapanış	İşlem Hacmi (Mln TL)
TUPRS	173.90	5,759.98
KCHOL	232.20	5,511.36
SISE	48.96	2,612.17
ASTOR	98.50	1,436.87
DOAS	287.00	1,249.09

Yüksek Hacimliler

	İşlem Hacmi (Mln TL)
XU030	88,061.62
XSD25	44,473.60
X10XB	40,993.88
XLBNK	23,571.04
THYAO	14,344.41

Dayanak Varlıkların Teknik Gösterge Konumları

Kod	5 Günlük H.O	10 Günlük H.O	20 Günlük H.O	50 Günlük H.O	RSI	StochS	MACD	CCI
AEFES	ALIM	ALIM	ALIM	ALIM	ALIM	SATIM	SATIM	ALIM
AKBNK	ALIM	ALIM	ALIM	ALIM	SATIM	ALIM	SATIM	SATIM
AKSEN	SATIM	ALIM	ALIM	ALIM	SATIM	ALIM	SATIM	SATIM
ALARK	ALIM	ALIM	ALIM	ALIM	ALIM	ALIM	ALIM	ALIM
ARCLK	SATIM	SATIM	SATIM	ALIM	SATIM	ALIM	SATIM	SATIM
ASELS	ALIM	ALIM	ALIM	ALIM	ALIM	SATIM	SATIM	ALIM
ASTOR	SATIM	SATIM	SATIM	SATIM	SATIM	SATIM	SATIM	ALIM
BIMAS	ALIM	ALIM	ALIM	ALIM	ALIM	SATIM	SATIM	ALIM
BRSAN	SATIM	SATIM	SATIM	SATIM	SATIM	SATIM	SATIM	ALIM
CIMSA	SATIM	SATIM	SATIM	SATIM	SATIM	SATIM	SATIM	SATIM
CNH/TRY	ALIM	SATIM	SATIM	ALIM	ALIM	ALIM	SATIM	ALIM
DOAS	SATIM	SATIM	SATIM	SATIM	SATIM	SATIM	SATIM	SATIM
DOHOL	SATIM	SATIM	SATIM	ALIM	SATIM	SATIM	SATIM	SATIM
EKGYO	SATIM	SATIM	SATIM	SATIM	SATIM	ALIM	SATIM	SATIM
ENJSA	SATIM	SATIM	SATIM	SATIM	SATIM	SATIM	SATIM	SATIM
ENKAI	ALIM	ALIM	ALIM	ALIM	ALIM	SATIM	ALIM	ALIM
EREGL	ALIM	ALIM	ALIM	ALIM	ALIM	SATIM	ALIM	ALIM
EUR/TRY	ALIM	ALIM	ALIM	ALIM	ALIM	SATIM	ALIM	ALIM
EUR/USD	ALIM	ALIM	ALIM	ALIM	ALIM	SATIM	ALIM	ALIM
FROTO	SATIM	SATIM	SATIM	SATIM	SATIM	SATIM	SATIM	ALIM
GARAN	ALIM	ALIM	ALIM	ALIM	ALIM	SATIM	ALIM	ALIM
GBP/USD	ALIM	ALIM	ALIM	ALIM	ALIM	SATIM	ALIM	ALIM
GUBRF	SATIM	SATIM	SATIM	SATIM	SATIM	SATIM	SATIM	SATIM
HALKB	ALIM	ALIM	ALIM	ALIM	ALIM	SATIM	SATIM	ALIM
HEKTS	SATIM	SATIM	SATIM	SATIM	ALIM	SATIM	SATIM	ALIM
ISCTR	ALIM	ALIM	ALIM	ALIM	ALIM	SATIM	ALIM	ALIM
KCHOL	SATIM	SATIM	SATIM	ALIM	SATIM	ALIM	SATIM	SATIM
KONTR	ALIM	SATIM	SATIM	SATIM	ALIM	SATIM	SATIM	ALIM
KOZAA	SATIM	SATIM	SATIM	ALIM	SATIM	ALIM	SATIM	SATIM
KOZAL	SATIM	SATIM	SATIM	SATIM	ALIM	ALIM	SATIM	SATIM
KRDMD	ALIM	ALIM	ALIM	ALIM	ALIM	SATIM	SATIM	ALIM
MGROS	ALIM	ALIM	ALIM	ALIM	ALIM	ALIM	SATIM	ALIM
ODAS	SATIM	SATIM	SATIM	SATIM	SATIM	ALIM	SATIM	SATIM
OYAKC	SATIM	SATIM	SATIM	SATIM	SATIM	ALIM	SATIM	SATIM
PETKM	ALIM	ALIM	ALIM	ALIM	ALIM	SATIM	ALIM	ALIM
PGSUS	ALIM	ALIM	ALIM	ALIM	ALIM	SATIM	SATIM	ALIM
RUB/TRY	ALIM	ALIM	ALIM	ALIM	ALIM	ALIM	ALIM	ALIM
SAHOL	ALIM	ALIM	ALIM	ALIM	SATIM	SATIM	SATIM	ALIM
SASA	ALIM	SATIM	SATIM	ALIM	SATIM	SATIM	SATIM	ALIM
SISE	SATIM	SATIM	SATIM	SATIM	SATIM	ALIM	SATIM	SATIM
SOKM	SATIM	SATIM	SATIM	SATIM	SATIM	SATIM	SATIM	ALIM
TAVHL	ALIM	ALIM	ALIM	ALIM	ALIM	SATIM	SATIM	ALIM
TCELL	ALIM	ALIM	ALIM	ALIM	ALIM	SATIM	ALIM	ALIM
THYAO	ALIM	ALIM	SATIM	ALIM	ALIM	SATIM	SATIM	ALIM
TKFEN	SATIM	SATIM	ALIM	ALIM	SATIM	SATIM	SATIM	SATIM
TOASO	SATIM	ALIM	ALIM	ALIM	SATIM	ALIM	ALIM	SATIM
TSKB	ALIM	ALIM	ALIM	ALIM	ALIM	SATIM	ALIM	ALIM
TTKOM	ALIM	ALIM	ALIM	ALIM	ALIM	SATIM	ALIM	ALIM
TUPRS	SATIM	SATIM	SATIM	SATIM	SATIM	ALIM	SATIM	SATIM
USD/TRY	SATIM	SATIM	SATIM	ALIM	SATIM	ALIM	SATIM	SATIM
VAKBN	ALIM	ALIM	ALIM	ALIM	ALIM	SATIM	SATIM	ALIM
VESTL	SATIM	SATIM	SATIM	SATIM	ALIM	SATIM	SATIM	ALIM
X10XB	SATIM	SATIM	SATIM	ALIM	SATIM	SATIM	SATIM	SATIM
XAU/TRY	SATIM	SATIM	SATIM	SATIM	SATIM	SATIM	SATIM	SATIM
XAU/USD	ALIM	ALIM	ALIM	ALIM	ALIM	SATIM	SATIM	ALIM
XLBNK	ALIM	ALIM	ALIM	ALIM	ALIM	SATIM	SATIM	ALIM
XSD25	ALIM	ALIM	ALIM	ALIM	SATIM	SATIM	SATIM	ALIM
XU030	ALIM	ALIM	ALIM	ALIM	SATIM	SATIM	SATIM	SATIM
YKBNK	SATIM	SATIM	SATIM	ALIM	SATIM	SATIM	SATIM	SATIM



Kod	Destek 3	Destek 2	Destek 1	Kapanış	Pivot	Direnç 1	Direnç 2	Direnç 3
DESTEKLER				DİRENÇLER				
F_AEFES0624	195.23	200.79	210.85	220.91	216.41	226.47	232.03	242.09
F_AEFES0724	205.13	210.11	219.68	229.26	224.66	234.23	239.21	248.78
F_AKBNK0624	63.79	65.10	66.89	68.69	68.20	69.99	71.30	73.09
F_AKBNK0724	66.00	67.35	69.25	71.15	70.60	72.50	73.85	75.75
F_AKSEN0624	44.85	45.38	45.95	46.53	46.48	47.05	47.58	48.15
F_AKSEN0724	47.03	47.45	47.89	48.33	48.31	48.75	49.17	49.61
F_ALARK0624	119.19	120.61	122.76	124.92	124.18	126.33	127.75	129.90
F_ALARK0724	121.85	124.30	126.59	128.87	129.04	131.33	133.78	136.07
F_ARCLK0624	170.33	174.81	178.57	182.32	183.05	186.81	191.29	195.05
F_ARCLK0724	171.68	179.34	184.39	189.45	192.05	197.10	204.76	209.81
F_ASELS0624	58.34	59.23	60.73	62.22	61.62	63.12	64.01	65.51
F_ASELS0724	60.83	61.68	63.08	64.49	63.93	65.33	66.18	67.58
F_ASTOR0624	96.12	98.30	100.04	101.77	102.22	103.96	106.14	107.88
F_ASTOR0724	99.23	101.31	102.83	104.35	104.91	106.43	108.51	110.03
F_BIMAS0624	473.88	481.94	496.13	510.32	504.19	518.38	526.44	540.63
F_BIMAS0724	491.38	498.49	511.40	524.32	518.51	531.42	538.53	551.44
F_BRSAN0624	492.38	498.63	504.99	511.34	511.24	517.60	523.85	530.21
F_BRSAN0724	517.38	521.49	523.54	525.60	527.65	529.70	533.81	535.86
F_CIMSA0624	30.67	31.05	31.52	32.00	31.90	32.37	32.75	33.22
F_CIMSA0724	32.25	32.56	32.91	33.25	33.22	33.57	33.88	34.23
F_CNHTRY0624	4.57	4.57	4.57	4.57	4.57	4.57	4.57	4.57
F_DOAS0624	276.49	284.76	290.46	296.16	298.73	304.43	312.70	318.40
F_DOAS0724	280.53	292.73	300.36	307.98	312.56	320.19	332.39	340.02
F_DOHOL0624	14.22	14.41	14.75	15.10	14.94	15.28	15.47	15.81
F_DOHOL0724	14.44	14.78	15.20	15.62	15.54	15.96	16.30	16.72
F_EKGYO0624	8.85	8.95	9.09	9.23	9.19	9.33	9.43	9.57
F_EKGYO0724	9.20	9.31	9.45	9.60	9.56	9.70	9.81	9.95
F_ENJSA0624	61.10	61.58	62.54	63.50	63.02	63.98	64.46	65.42
F_ENJSA0724	63.60	64.05	64.95	65.85	65.40	66.30	66.75	67.65
F_ENKAI0624	41.42	41.91	42.70	43.49	43.19	43.98	44.47	45.26
F_ENKAI0724	43.32	43.75	44.45	45.16	44.88	45.58	46.01	46.71
F_EREGL0624	47.28	48.29	49.79	51.30	50.80	52.30	53.31	54.81
F_EREGL0724	49.82	50.58	51.96	53.33	52.72	54.10	54.86	56.24
F_EURTRY0624	35.42	35.52	35.65	35.77	35.75	35.88	35.98	36.11
F_EURTRY0724	36.61	36.74	36.83	36.92	36.97	37.06	37.20	37.29
F_EURUSD0624	1.08	1.08	1.09	1.09	1.09	1.09	1.09	1.10
F_EURUSD0724	1.08	1.08	1.09	1.09	1.09	1.09	1.09	1.10
F_FROTO0624	1,062.92	1,079.97	1,095.91	1,111.86	1,112.96	1,128.90	1,145.95	1,161.89
F_FROTO0724	1,112.04	1,126.02	1,141.54	1,157.06	1,155.52	1,171.04	1,185.02	1,200.54
F_GARAN0624	103.13	104.95	108.15	111.36	109.97	113.17	114.99	118.19
F_GARAN0724	107.49	109.12	112.17	115.21	113.80	116.85	118.48	121.53
F_GBPUSD0624	1.26	1.27	1.27	1.28	1.28	1.28	1.28	1.29
F_GUBRF0624	151.79	153.53	156.01	158.48	157.75	160.23	161.97	164.45
F_GUBRF0724	156.74	159.61	162.25	164.89	165.12	167.76	170.63	173.27
F_HALKB0624	16.72	17.21	18.17	19.13	18.66	19.62	20.11	21.07
F_HALKB0724	18.18	18.50	19.03	19.57	19.35	19.88	20.20	20.73
F_HEKTS0624	14.57	14.79	15.04	15.30	15.26	15.51	15.73	15.98
F_HEKTS0724	15.30	15.46	15.67	15.87	15.83	16.04	16.20	16.41
F_ISCTR0624	15.51	15.83	16.43	17.04	16.75	17.35	17.67	18.27
F_ISCTR0724	16.13	16.44	17.04	17.65	17.35	17.95	18.26	18.86
F_KCHOL0624	226.65	231.26	235.41	239.57	240.02	244.17	248.78	252.93
F_KCHOL0724	235.31	240.13	244.10	248.07	248.92	252.89	257.71	261.68
F_KONTR0624	201.25	208.04	213.25	218.45	220.04	225.25	232.04	237.25
F_KONTR0724	212.07	218.08	221.89	225.69	227.90	231.71	237.72	241.53
F_KOZAA0624	48.72	49.49	50.76	52.03	51.53	52.80	53.57	54.84
F_KOZAA0724	50.99	51.62	52.82	54.02	53.45	54.65	55.28	56.48
F_KOZAL0624	20.98	21.18	21.59	21.99	21.79	22.20	22.40	22.81
F_KOZAL0724	21.49	21.74	22.25	22.75	22.50	23.01	23.26	23.77
F_KRDMD0624	28.64	29.25	30.43	31.62	31.04	32.22	32.83	34.01
F_KRDMD0724	29.47	30.09	31.31	32.52	31.93	33.15	33.77	34.99
F_MGROS0624	470.77	478.45	492.73	507.00	500.41	514.69	522.37	536.65
F_MGROS0724	491.73	499.12	511.24	523.35	518.63	530.75	538.14	550.26
F_ODAS0624	8.48	8.65	8.77	8.89	8.94	9.06	9.23	9.35
F_ODAS0724	8.85	9.01	9.14	9.26	9.30	9.43	9.59	9.72
F_OYAKC0624	59.37	60.46	61.27	62.08	62.36	63.17	64.26	65.07
F_OYAKC0724	61.97	63.04	63.80	64.57	64.87	65.63	66.70	67.46

Kod	Destek 3	Destek 2	Destek 1	Kapanış	Pivot	Direnç 1	Direnç 2	Direnç 3
DESTEKLER				DİRENÇLER				
F_PETKM0624	19.73	20.23	21.15	22.08	21.65	22.57	23.07	23.99
F_PETKM0724	20.51	21.00	21.94	22.87	22.43	23.37	23.86	24.80
F_PGSUS0624N1	202.16	205.58	212.14	218.69	215.56	222.12	225.54	232.10
F_PGSUS0724N1	215.04	217.34	221.94	226.54	224.24	228.84	231.14	235.74
F_RUBTRY0624	0.35	0.35	0.35	0.35	0.35	0.35	0.35	0.35
F_SAHOL0624	96.09	97.65	100.38	103.10	101.94	104.67	106.23	108.96
F_SAHOL0724	100.45	101.85	104.43	107.01	105.83	108.41	109.81	112.39
F_SASA0624	43.27	44.12	45.66	47.21	46.51	48.05	48.90	50.44
F_SASA0724	45.29	46.02	47.41	48.79	48.14	49.53	50.26	51.65
F_SISE0624	48.82	49.43	49.98	50.52	50.59	51.14	51.75	52.30
F_SISE0724	49.89	51.01	51.75	52.49	52.87	53.61	54.73	55.47
F_SOKM0624	59.48	60.05	61.10	62.16	61.67	62.72	63.29	64.34
F_SOKM0724	60.46	61.04	61.90	62.77	62.48	63.34	63.92	64.78
F_TAVHL0624	233.38	238.76	249.05	259.35	254.43	264.72	270.10	280.39
F_TAVHL0724	243.29	248.20	258.04	267.87	262.95	272.79	277.70	287.54
F_TCELL0624	93.67	97.73	101.79	105.86	105.85	109.91	113.97	118.03
F_TCELL0724	97.73	101.71	105.74	109.76	109.72	113.75	117.73	121.76
F_THYAO0624	308.94	311.58	316.86	322.13	319.50	324.78	327.42	332.70
F_THYAO0724	322.30	324.82	329.86	334.90	332.38	337.42	339.94	344.98
F_TKFEN0624	51.84	52.66	53.96	55.26	54.78	56.08	56.90	58.20
F_TKFEN0724	54.71	55.27	56.35	57.44	56.91	57.99	58.55	59.63
F_TOASO0624	297.71	303.27	309.88	316.50	315.44	322.05	327.61	334.22
F_TOASO0724	307.43	314.08	320.17	326.27	326.82	332.91	339.56	345.65
F_TSKB0624	10.28	10.66	11.42	12.18	11.80	12.56	12.94	13.70
F_TSKB0724	10.78	11.14	11.86	12.58	12.22	12.94	13.30	14.02
F_TTKOM0624	44.70	45.61	47.38	49.15	48.29	50.06	50.97	52.74
F_TTKOM0724	46.60	47.45	49.15	50.85	50.00	51.70	52.55	54.25
F_TUPRS0624	167.99	173.50	176.73	179.97	182.24	185.47	190.98	194.21
F_TUPRS0724	176.11	181.03	184.11	187.18	189.03	192.11	197.03	200.11
F_USDTRY0624	32.46	32.61	32.73	32.84	32.88	33.00	33.15	33.27
F_USDTRY0724	33.64	33.77	33.87	33.96	34.00	34.09	34.22	34.31
F_VAKBN0624	20.39	21.22	22.73	24.24	23.56	25.07	25.90	27.41
F_VAKBN0724	22.26	22.89	23.91	24.94	24.54	25.56	26.19	27.21
F_VESTL0624	82.91	84.10	86.46	88.81	87.65	90.01	91.20	93.56
F_VESTL0724	86.85	87.83	89.77	91.72	90.75	92.69	93.67	95.61
F_X10XB0624	12,398.67	12,485.33	12,658.67	12,832.00	12,745.33	12,918.67	13,005.33	13,178.67
F_X10XB0824	13,753.00	13,804.00	13,839.50	13,875.00	13,890.50	13,926.00	13,977.00	14,012.50
F_XAUTRYM0624	2,443.89	2,453.90	2,464.99	2,476.09	2,475.00	2,486.09	2,496.10	2,507.19
F_XAUTRYM0824	2,637.81	2,645.79	2,657.40	2,669.00	2,665.38	2,676.99	2,684.97	2,696.58
F_XAUUSD0624	2,295.63	2,311.62	2,334.98	2,358.35	2,350.97	2,374.33	2,390.32	2,413.68
F_XAUUSD0824	2,327.67	2,339.73	2,361.87	2,384.00	2,373.93	2,396.07	2,408.13	2,430.27
F_XLBNK0624	13,032.25	13,243.50	13,597.25	13,951.00	13,808.50	14,162.25	14,373.50	14,727.25
F_XLBNK0824	14,059.83	14,229.92	14,570.08	14,910.25	14,740.17	15,080.33	15,250.42	15,590.58
F_XSD250624	10,149.00	11,551.50	13,026.50	14,501.50	14,429.00	15,904.00	17,306.50	18,781.50
F_XSD250824	10,648.58	12,259.92	13,730.58	15,201.25	15,341.92	16,812.58	18,423.92	19,894.58
F_XU0300624	11,379.00	11,510.00	11,716.50	11,923.00	11,847.50	12,054.00	12,185.00	12,391.50
F_XU0300824	12,299.58	12,415.92	12,597.33	12,778.75	12,713.67	12,895.08	13,011.42	13,192.83
F_YKBNK0624	31.46	32.06	32.96	33.87	33.56	34.46	35.06	35.96
F_YKBNK0724	32.15	32.82	33.95	35.07	34.62	35.75	36.42	37.55



Sözleşme Kodu	Vade Ayı	Uzlaşma Fiyatı	Önceki Uzlaşma Fiyatı	Değişim	Değişim Puan	Gün İçi Yüksek	Gün İçi Düşük	İşlem Miktarı	İşlem Hacim	Açık Pozisyon	Açık Pozisyon Değişimi	Vadeye Kalan Gün Sayısı	Takasbank Başlangıç Teminatı %
ENDEKS KONTRATLARI													
F_XU0300624	28.06.2024	11,919.50	11,779.50	1.19 %	140.00	11,978.50	11,641.00	254,882.00	30,153,234,225.00	265,563.00	-1,535.00	25	12
F_XU0300824	29.08.2024	12,767.00	12,659.50	0.85 %	107.50	12,830.00	12,532.25	2,154.00	273,688,677.50	12,834.00	194.00	87	12
F_XU0301024	31.10.2024	13,808.25	13,651.50	1.15 %	156.75	13,860.75	13,560.00	39.00	5,355,617.50	192.00	0.00	150	12
F_XU0301224	31.12.2024	14,908.75	14,694.25	1.46 %	214.50	14,915.00	14,654.00	599.00	88,293,950.00	696.00	35.00	211	12
DÖVİZ KONTRATLARI													
F_CNHTRY0624	28.06.2024	4.5722	4.5722	0.00 %	0.00	4.5722	4.5722	1	45,722	1	1	25	13
F_CNHTRY0724	31.07.2024	0.0000	0.0000		0.00	0.0000	0.0000					58	13
F_EURTRY0624	28.06.2024	35.6561	35.9596	-0.84 %	-0.30	35.8613	35.6310	639	22,842,863	1,432	-334	25	12
F_EURTRY0724	31.07.2024	36.8933	0.0000		36.89	37.1100	36.8837	425	15,720,520	415	415	58	12
F_EURUSD0624	28.06.2024	1.0894	1.0873	0.19 %	0.00	1.0899	1.0847	4,019	140,368,472	14,674	-21	25	3
F_EURUSD0724	31.07.2024	1.0886	0.0000		1.09	1.0900	1.0858	404	14,117,046	280	280	58	3
F_GBPUSD0624	28.06.2024	1.2759	1.2749	0.08 %	0.00	1.2798	1.2706	34	1,392,410	136	-5	25	4
F_GBPUSD0724	31.07.2024	0.0000	0.0000		0.00	0.0000	0.0000					58	4
F_RUBTRY0624	28.06.2024	0.3485	0.3485	0.00 %	0.00	0.3485	0.3485	1	34,850	0	-1	25	19
F_RUBTRY0724	31.07.2024	0.0000	0.0000		0.00	0.0000	0.0000					58	19
F_USDTRY0624	28.06.2024	32.8401	33.0662	-0.68 %	-0.23	33.0398	32.7699	250,325	8,221,606,810	994,045	-53,714	25	13
F_USDTRY0724	31.07.2024	33.9561	34.1368	-0.53 %	-0.18	34.1262	33.9050	20,670	703,768,771	484,199	12,533	58	13
F_P_USDTRY0624	28.06.2024	0.0000	0.0000		0.00	0.0000	0.0000					25	13
F_P_USDTRY0724	31.07.2024	0.0000	0.0000		0.00	0.0000	0.0000					58	13
KIYMETLİ MADEN KONTRATLARI													
F_XAUTRYM0624	28.06.2024	2,479.170	2,492.860	-0.55 %	-13.69	2,485.000	2,463.900	98,258	243,098,011	977,102	7,624	25	12
F_XAUTRYM0824	29.08.2024	2,661.780	2,680.080	-0.68 %	-18.30	2,673.370	2,653.780	28,029	74,723,256	92,454	-5,923	87	12
F_XAUUSD0624	28.06.2024	2,350.700	2,347.450	0.14 %	3.25	2,366.950	2,327.600	12,578	948,759,615	87,372	-272	25	6
F_XAUUSD0824	29.08.2024	2,375.050	2,370.350	0.20 %	4.70	2,386.000	2,351.800	1,176	89,586,702	4,779	116	87	6
PAY VADELİ													
F_AEFES0624	28.06.2024	221.230	207.710	6.51 %	13.52	221.970	206.350	10,566	227,395,902	8,096	1,065	25	15
F_AEFES0724	31.07.2024	229.010	220.000	4.10 %	9.01	229.630	215.080	238	5,313,906	816	57	58	15
F_AKBNK0624	28.06.2024	68.690	67.420	1.88 %	1.27	69.500	66.400	282,810	1,925,797,012	268,435	1,360	25	17
F_AKBNK0724	31.07.2024	71.110	69.390	2.48 %	1.72	71.950	68.700	4,128	29,088,924	3,418	216	58	17
F_AKSEN0624	28.06.2024	46.550	46.510	0.09 %	0.04	47.000	45.900	12,161	56,479,653	42,719	931	25	15
F_AKSEN0724	31.07.2024	48.340	48.450	-0.23 %	-0.11	48.730	47.870	222	1,071,370	591	-78	58	15
F_ALARK0624	28.06.2024	124.750	125.090	-0.27 %	-0.34	125.590	122.020	25,197	311,884,136	55,667	2,148	25	16
F_ALARK0724	31.07.2024	128.680	129.560	-0.68 %	-0.88	131.500	126.760	252	3,233,433	809	-29	58	16
F_ARCLK0624	28.06.2024	182.280	187.550	-2.81 %	-5.27	187.540	179.300	10,913	198,839,072	19,511	1,236	25	15
F_ARCLK0724	31.07.2024	189.090	197.520	-4.27 %	-8.43	199.700	186.990	146	2,766,851	152	47	58	15
F_ASELS0624	28.06.2024	62.380	60.820	2.56 %	1.56	62.520	60.130	97,442	599,484,587	129,962	12,364	25	15
F_ASELS0724	31.07.2024	64.620	63.370	1.97 %	1.25	64.770	62.520	934	5,945,347	1,591	342	58	15
F_ASTOR0624	28.06.2024	101.590	102.270	-0.66 %	-0.68	104.410	100.490	23,728	241,690,541	36,405	5,789	25	18
F_ASTOR0724	31.07.2024	104.000	104.490	-0.47 %	-0.49	106.990	103.390	424	4,436,631	1,434	164	58	18
F_BIMAS0624	28.06.2024	511.130	495.410	3.17 %	15.72	512.250	490.000	15,862	803,733,726	22,571	1,902	25	16
F_BIMAS0724	31.07.2024	524.420	510.600	2.71 %	13.82	525.610	505.590	238	12,376,973	202	75	58	16
F_BRSAN0624	28.06.2024	509.760	507.510	0.44 %	2.25	517.500	504.890	730	37,422,853	1,412	102	25	16
F_BRSAN0724	31.07.2024	529.580	534.130	-0.85 %	-4.55	531.750	525.590	38	2,006,567	54	18	58	16
F_CIMSA0624	28.06.2024	32.000	32.180	-0.56 %	-0.18	32.270	31.420	15,433	49,343,619	52,482	4,310	25	15
F_CIMSA0724	31.07.2024	33.250	33.640	-1.16 %	-0.39	33.540	32.880	577	1,917,519	1,042	72	58	15
F_DOAS0624	28.06.2024	296.160	312.530	-5.24 %	-16.37	307.000	293.030	6,451	190,995,578	6,755	-538	25	15
F_DOAS0724	31.07.2024	307.840	328.890	-6.40 %	-21.05	324.770	304.940	347	10,677,900	353	112	58	15
F_DOHOL0624	28.06.2024	15.080	14.770	2.10 %	0.31	15.120	14.590	236,577	350,691,352	474,210	2,448	25	16
F_DOHOL0724	31.07.2024	15.600	15.640	-0.26 %	-0.04	15.880	15.120	3,029	4,636,245	6,896	1,175	58	16
F_EKGYO0624	28.06.2024	9.220	9.180	0.44 %	0.04	9.290	9.050	711,703	654,008,680	1,613,917	145,167	25	15
F_EKGYO0724	31.07.2024	9.590	9.590	0.00 %	0.00	9.660	9.410	9,250	8,815,500	16,356	1,886	58	15
F_ENJSA0624	28.06.2024	63.390	62.690	1.12 %	0.70	63.500	62.060	13,695	86,022,962	28,607	4,613	25	16
F_ENJSA0724	31.07.2024	65.560	65.430	0.20 %	0.13	65.850	64.500	219	1,426,467	1,593	18	58	16
F_ENKAI0624	28.06.2024	43.570	42.560	2.37 %	1.01	43.680	42.400	57,891	249,429,822	94,001	-379	25	14
F_ENKAI0724	31.07.2024	45.210	43.630	3.62 %	1.58	45.300	44.170	1,786	8,039,978	1,592	1,044	58	14
F_EREGL0624	28.06.2024	51.250	49.850	2.81 %	1.40	51.800	49.290	364,848	1,845,714,098	463,109	57,600	25	14
F_EREGL0724	31.07.2024	53.230	51.940	2.48 %	1.29	53.490	51.350	5,048	26,692,987	13,705	3,085	58	14
F_FROTO0624	28.06.2024	1,113.150	1,117.820	-0.42 %	-4.67	1,130.000	1,097.010	3,771	420,133,187	3,233	-4	25	15
F_FROTO0724	31.07.2024	1,162.400	1,170.450	-0.69 %	-8.05	1,169.500	1,140.000	49	5,640,301	158	25	58	15
F_GARAN0624	28.06.2024	111.440	108.300	2.90 %	3.14	111.780	106.760	127,536	1,392,749,554	117,985	1,957	25	16
F_GARAN0724	31.07.2024	115.300	112.230	2.74 %	3.07	115.440	110.760	1,795	20,383,462	1,231	422	58	16
F_GUBRF0624	28.06.2024	158.280	157.220	0.67 %	1.06	159.500	155.280	13,104	206,025,205	27,391	1,474	25	17
F_GUBRF0724	31.07.2024	164.220	162.700	0.93 %	1.52	167.990	162.480	235	3,843,076	5,431	53	58	17
F_HALKB0624	28.06.2024	19.080	18.220	4.72 %	0.86	19.150	17.700	367,966	684,358,957	324,711	74,770	25	16
F_HALKB0724	31.07.2024	19.640	18.870	4.08 %	0.77	19.660	18.810	3,037	5,882,611	3,559	1,771	58	16
F_HEKTS0624	28.06.2024	15.300	15.140	1.06 %	0.16	15.470	15.000	72,735	111,028,919	174,418	12,019	25	16
F_HEKTS0724	31.07.2024	15.850	15.800	0.32 %	0.05	16.000	15.630	786	1,244,988	6,464	172	58	16



Sözleşme Kodu	Vade Ayı	Uzlaşma Fiyatı	Önceki Uzlaşma Fiyatı	Değişim	Değişim Puan	Gün İçi Yüksek	Gün İçi Düşük	İşlem Miktarı	İşlem Hacim	Açık Pozisyon	Açık Pozisyon Değişimi	Vadeye Kalan Gün Sayısı	Takasbank Başlangıç Teminatı %
PAY VADELİ													
F_ISCTR0624	28.06.2024	17.030	16.550	2.90 %	0.48	17.060	16.140	1,343,921	2,234,782,027	943,516	100,560	25	16
F_ISCTR0724	31.07.2024	17.590	17.170	2.45 %	0.42	17.650	16.740	10,108	17,391,096	6,611	2,098	58	16
F_KCHOL0624	28.06.2024	239.290	246.140	-2.78 %	-6.85	244.620	235.860	69,786	1,671,207,539	57,785	10,524	25	16
F_KCHOL0724	31.07.2024	247.790	256.920	-3.55 %	-9.13	253.740	244.950	1,553	38,480,698	1,915	419	58	16
F_KONTR0624	28.06.2024	218.590	211.790	3.21 %	6.80	226.840	214.840	24,531	542,932,072	23,415	456	25	17
F_KONTR0724	31.07.2024	226.450	219.620	3.11 %	6.83	233.920	224.100	229	5,256,819	331	66	58	17
F_KOZAA0624	28.06.2024	52.010	51.640	0.72 %	0.37	52.300	50.260	83,258	427,686,588	92,954	1,117	25	15
F_KOZAA0724	31.07.2024	53.970	53.540	0.80 %	0.43	54.080	52.250	806	4,261,948	1,838	380	58	15
F_KOZAL0624	28.06.2024	21.960	21.750	0.97 %	0.21	22.000	21.390	152,604	330,513,631	423,567	22,984	25	16
F_KOZAL0724	31.07.2024	22.630	22.410	0.98 %	0.22	22.760	22.000	1,094	2,445,847	6,504	196	58	16
F_KRDMD0624	28.06.2024	31.560	30.150	4.68 %	1.41	31.640	29.850	324,008	993,032,665	223,262	51,960	25	15
F_KRDMD0724	31.07.2024	32.490	31.050	4.64 %	1.44	32.560	30.720	4,451	14,171,542	5,220	3,193	58	15
F_MGROS0624	28.06.2024	507.180	492.300	3.02 %	14.88	508.100	486.140	3,859	192,249,265	8,230	61	25	15
F_MGROS0724	31.07.2024	524.420	519.800	0.89 %	4.62	526.030	506.520	87	4,495,335	110	21	58	15
F_ODAS0624	28.06.2024	8.890	9.030	-1.55 %	-0.14	9.110	8.820	241,992	215,804,197	664,706	19,517	25	15
F_ODAS0724	31.07.2024	9.260	9.370	-1.17 %	-0.11	9.470	9.180	5,036	4,674,385	17,551	737	58	15
F_OYAKC0624	28.06.2024	62.040	62.990	-1.51 %	-0.95	63.450	61.550	23,858	149,291,460	40,859	1,472	25	17
F_OYAKC0724	31.07.2024	64.220	65.380	-1.77 %	-1.16	65.930	64.100	682	4,420,845	958	386	58	17
F_PETKM0624	28.06.2024	22.080	21.070	4.79 %	1.01	22.140	20.720	428,085	916,494,538	482,448	36,993	25	15
F_PETKM0724	31.07.2024	22.910	21.860	4.80 %	1.05	22.930	21.500	6,096	13,518,418	4,161	1,761	58	15
F_PGSUS0624N1	28.06.2024	218.290	209.070	4.41 %	9.22	218.990	209.010	7,622	797,629,157	8,980	758	25	16
F_PGSUS0724N1	31.07.2024	224.670	218.470	2.84 %	6.20	226.540	219.640	41	4,473,318	127	16	58	16
F_SAHOL0624	28.06.2024	103.070	101.510	1.54 %	1.56	103.510	99.220	100,213	1,020,364,681	130,909	5,094	25	14
F_SAHOL0724	31.07.2024	106.970	104.940	1.93 %	2.03	107.230	103.250	1,188	12,597,052	1,516	678	58	14
F_SASA0624	28.06.2024	47.260	45.620	3.59 %	1.64	47.350	44.960	109,580	506,332,105	106,187	17,287	25	16
F_SASA0724	31.07.2024	48.750	47.400	2.85 %	1.35	48.880	46.760	1,023	4,882,092	2,841	164	58	16
F_SISE0624	28.06.2024	50.480	51.890	-2.72 %	-1.41	51.210	50.050	163,271	825,780,732	187,702	22,874	25	15
F_SISE0724	31.07.2024	52.460	54.160	-3.14 %	-1.70	53.990	52.130	5,786	30,588,602	9,425	3,836	58	15
F_SOKM0624	28.06.2024	62.190	61.080	1.82 %	1.11	62.230	60.610	21,471	132,583,977	75,083	732	25	15
F_SOKM0724	31.07.2024	62.510	61.240	2.07 %	1.27	63.050	61.610	703	4,396,089	3,638	242	58	15
F_TAVHL0624	28.06.2024	259.030	245.580	5.48 %	13.45	259.800	244.130	9,605	244,760,352	19,183	956	25	15
F_TAVHL0724	31.07.2024	266.240	254.630	4.56 %	11.61	267.870	253.120	333	8,795,167	289	76	58	15
F_TCELL0624	28.06.2024	105.970	103.190	2.69 %	2.78	109.900	101.780	159,853	1,704,616,660	128,638	-3,262	25	14
F_TCELL0724	31.07.2024	109.880	108.000	1.74 %	1.88	113.710	105.700	4,840	53,684,260	960	204	58	14
F_THYAO0624	28.06.2024	321.820	315.080	2.14 %	6.74	322.150	314.230	124,095	3,958,153,915	145,529	20,807	25	15
F_THYAO0724	31.07.2024	334.690	328.930	1.75 %	5.76	334.900	327.340	1,787	59,236,219	4,362	517	58	15
F_TKFEN0624	28.06.2024	55.240	54.680	1.02 %	0.56	55.600	53.480	15,695	85,553,429	40,970	1,599	25	15
F_TKFEN0724	31.07.2024	56.840	56.980	-0.25 %	-0.14	57.460	55.820	201	1,129,927	157	14	58	15
F_TOASO0624	28.06.2024	315.770	320.340	-1.43 %	-4.57	320.990	308.820	13,307	419,432,722	28,847	-415	25	15
F_TOASO0724	31.07.2024	326.200	336.980	-3.20 %	-10.78	333.460	320.720	201	6,600,738	281	51	58	15
F_TSKB0624	28.06.2024	12.140	11.350	6.96 %	0.79	12.180	11.040	232,682	269,297,930	309,551	46,141	25	15
F_TSKB0724	31.07.2024	12.530	11.850	5.74 %	0.68	12.580	11.500	2,836	3,390,877	1,885	392	58	15
F_TTKOM0624	28.06.2024	48.880	47.980	1.88 %	0.90	49.200	46.520	114,164	547,450,323	118,194	4,859	25	15
F_TTKOM0724	31.07.2024	50.610	49.560	2.12 %	1.05	50.850	48.300	1,559	7,739,178	3,300	496	58	15
F_TUPRS0624	28.06.2024	179.910	186.120	-3.34 %	-6.21	187.740	179.000	67,232	1,219,208,030	63,774	7,957	25	15
F_TUPRS0724	31.07.2024	186.900	193.510	-3.42 %	-6.61	193.960	185.960	2,540	48,063,734	2,984	1,015	58	15
F_VAKBN0624	28.06.2024	24.210	22.760	6.37 %	1.45	24.390	22.050	237,462	558,537,218	163,867	35,820	25	16
F_VAKBN0724	31.07.2024	25.060	23.680	5.83 %	1.38	25.160	23.510	1,267	3,092,014	1,350	230	58	16
F_VESTL0624	28.06.2024	88.610	87.100	1.73 %	1.51	88.850	85.300	22,374	195,010,808	46,289	4,502	25	16
F_VESTL0724	31.07.2024	91.480	90.450	1.14 %	1.03	91.720	88.800	535	4,792,995	548	291	58	16
F_YKBNK0624	28.06.2024	33.810	33.410	1.20 %	0.40	34.150	32.650	553,656	1,852,449,240	409,135	21,640	25	16
F_YKBNK0724	31.07.2024	35.050	34.920	0.37 %	0.13	35.300	33.500	5,746	20,013,521	17,209	1,045	58	16

