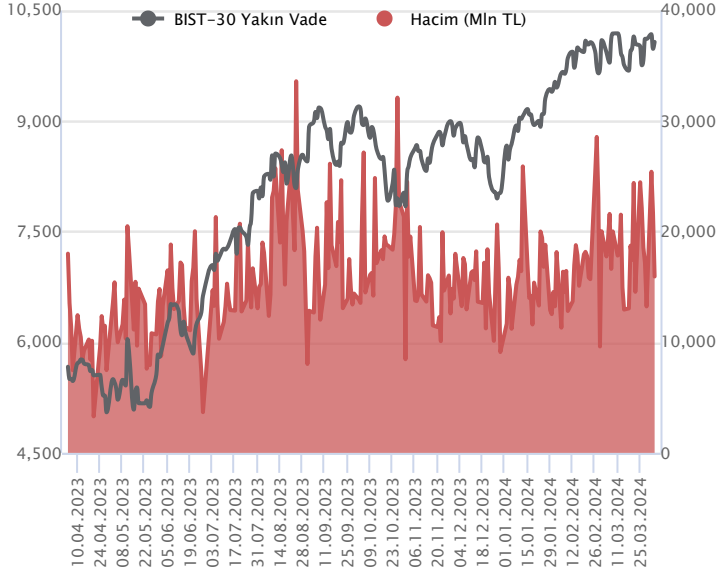


Sözleşme Kodu	Vade Ayı	Uzlaşma Fiyatı	Önceki Uzlaşma Fiyatı	Değişim	Değişim Puan	Gün İçi Yüksek	Gün İçi Düşük	İşlem Miktarı	İşlem Hacim	Açık Pozisyon	Açık Pozisyon Değişimi	Vadeye Kalan Gün Sayısı	Takasbank Başlangıç Teminatı %
ENDEKS KONTRATLARI													
F_XU0300424	30.04.2024	9,984.25	10,002.75	-0.18 %	-18.50	10,077.25	9,924.75	159,570.00	15,946,244,905.00	301,532.00	-3,431.00	27	14
F_XU0300624	28.06.2024	10,767.00	10,807.75	-0.38 %	-40.75	10,881.50	10,725.00	1,570.00	169,275,722.50	5,102.00	141.00	86	14

BIST 30 Yakın Vadeli Kontratı



Nisan vadeli endeks sözleşmesi 9.924,75 – 10.046,75 seviyeleri arasında hareket ederek günü %0,18 oranında sınırlı bir kayıpla 9.984,25 uzlaşma fiyatından tamamladı. Sözleşmede hafta içerisinde gözlenen dalgalı seyrin dün de etkisini sürdürdüğü bir fiyatlamaya takip edildi. Akşam seansında ise güç kazanan alımlarla kapanış 10.074,25 puandan gerçekleşti. ABD borsaları günü karışık kapanışlarla tamamlarken, ABD vadelilerinde bu sabah hafif alıcılı bir seyir etkili oluyor. Asya piyasalarında karışık bir görünüm hâkim. Avrupa vadeli ve CFD endeksleri yatay açılışlara işaret ediyor. Nisan vadeli sözleşmesinin güne pozitif bir başlangıç yapmasını bekliyoruz.

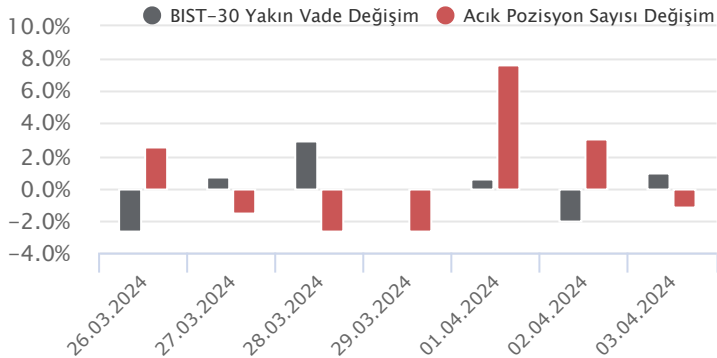
Son günlerde volatilitenin artış kaydettiği sözleşmede 10.050 – 10.100 aralığı kısa vadeli ilk güçlü direnç bölgesi olup, bu bölge üzerindeki tutunmalarda 10.150 ve 10.230 seviyeleri direnç olarak takip edilecektir. 10.230 seviyesi üzerinde 10.275 – 10.350 ve 10.400 seviyeleri direnç konumunda bulunmaktadır. Dalgalı seyrin etkisini sürdürmesi ve yeniden satışların etkili olması durumunda ise nisan vadeli kontrat grafiğine göre 50 günlük üssel ortalamanın geçtiği 9.969 ile 9.900 seviyesi ilk güçlü destek noktalarıdır. 9.900 desteği altında 9.800 ve 100 günlük üssel ortalamaya (9.693) doğru geri çekilmeler gündeme gelebilir.

Endeks - 30 Yakın Vade Aracı Kurum Dağılımı Günlük Değişim					
Long			Short		
Kurum	Net Lot	Pay (%)	Kurum	Net Lot	Pay (%)
Bank of America	6.982	37	İş Yatırım	11.432	61
Yapı Kredi Yatırım	5.043	27	Tera Yatırım	2.493	13
Tera Yatırım	1.653	9	Vakıf Yatırım	940	5
Ünlü Menkul	774	4	Phillip Capital	618	3
Deniz Yatırım	738	4	HSBC Yatırım	518	3
Diğer	3.698	20	Diğer	2.893	15

İlk 5 Kurum Satım Ağırlıklı

Endeks - 30 Yakın Vade Aracı Kurum Dağılımı Tüm Vade					
Long			Short		
Kurum	Net Lot	Pay (%)	Kurum	Net Lot	Pay (%)
Teb Yatırım	78.842	56	İş Yatırım	45.214	32
Yapı Kredi Yatırım	31.651	22	Deniz Yatırım	24.917	18
Garanti BBVA	10.123	7	Ak Yatırım	21.803	15
Ziraat Yatırım	4.887	4	HSBC Yatırım	20.987	15
Tacirler Yatırım	4.132	3	Meksa Yatırım	6.572	5
Diğer	11.892	8	Diğer	22.040	16

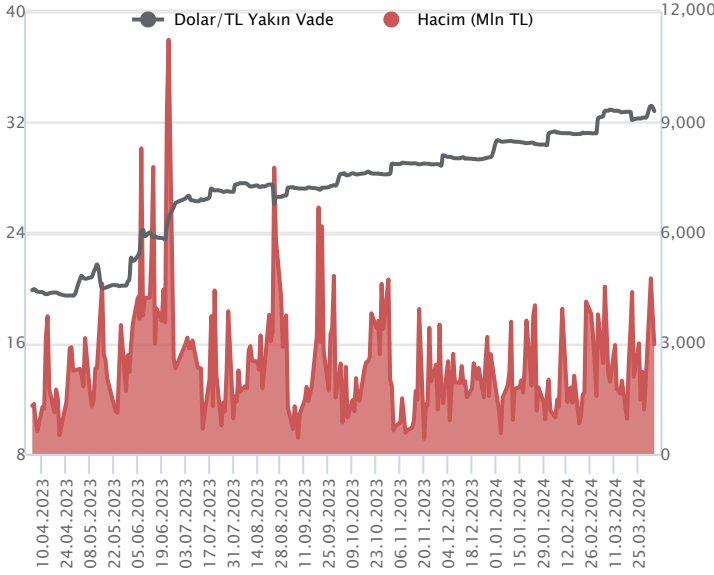
İlk 5 Kurum Alım Ağırlıklı



Fiyat (%)	Açık Pozisyon (%)	Yorum
Artış	Artış	Yükselişin devamlılığı için sinyal olarak kabul edilebilir.
Artış	Azalış	Yükselişin desteklenmediğini gösterir.
Azalış	Artış	Düşüşlerin devamlılığı için sinyal olarak kabul edilebilir.
Azalış	Azalış	Düşüşlerin desteklenmediğini gösterir.

Sözleşme Kodu	Vade Ayı	Uzlaşma Fiyatı	Önceki Uzlaşma Fiyatı	Değişim	Değişim Puan	Gün İçi Yüksek	Gün İçi Düşük	İşlem Miktarı	İşlem Hacim	Açık Pozisyon	Açık Pozisyon Kalan Gün Sayısı	Vadeye Kalan Gün Sayısı	Takasbank Başlangıç Teminatı %
DÖVİZ KONTRATLARI													
F_EURTRY0424	30.04.2024	35.5643	35.6943	-0.36 %	-0.13	35.6377	35.4682	713	25,325,435	19,335	-188	27	14
F_EURTRY0524	31.05.2024	36.7598	37.0408	-0.76 %	-0.28	36.8760	36.7362	151	5,550,624	147	74	58	14
F_EURUSD0424	30.04.2024	1.0845	1.0788	0.53 %	0.01	1.0845	1.0783	4,754	165,129,445	27,449	257	27	4
F_EURUSD0524	31.05.2024	1.0843	1.0793	0.46 %	0.01	1.0851	1.0796	63	2,191,180	182	16	58	4
F_USDTRY0424	30.04.2024	32.7721	33.0746	-0.91 %	-0.30	32.9900	32.7570	90,399	2,973,733,122	1,035,763	-24,021	27	14
F_USDTRY0524	31.05.2024	33.9566	34.2448	-0.84 %	-0.29	34.1978	33.9497	14,303	487,178,309	690,569	1,468	58	14

Dolar/TL Yakın Vadeli Kontratı



Nisan vadeli Dolar/TL sözleşmesi dün 32,7570 ile 32,9900 seviyeleri arasında dalgalanarak günü yüzde 0,91'lik düşüşle 32,7721 uzlaşma fiyatından tamamladı. Yurt içerisinde mart ayı tüketici enflasyonu aylık yüzde 3,16 olarak gerçekleşirken, yıllık artış ise yüzde 67,07'den yüzde 68,50'ye yükseldi. Yurt içi üretici enflasyonu ise aylık yüzde 3,29 ve yıllık yüzde 51,47 oldu. ABD'de ADP özel sektör istihdam martta 184 bin ile beklentileri aşarken, ISM hizmet PMI ise martta 51,4 ile beklentilerin altında kaldı. Fed Başkanı J. Powell, son verilerin genel görünümü değiştirmeyeceğini ve enflasyonda engebeli yola rağmen hedefe doğru ilerlediğini bildirdi. Açıklanan verilerin fiyatlamalara etkisinin sınırlı kaldığını söyleyebiliriz. Kurda yerel seçim sonrası ve Ramazan Bayramı öncesi sınırlı düşüş eğilimlerinin takip edildiğini görüyoruz. Dolar/TL spot kuru, bu sabah saat 08:20 itibarıyla 31,95'li seviyelerde hareket ediyor. Dolar endeksi ise 104,18 civarında hareket ediyor.

Dolar/TL Yakın Vade Aracı Kurum Dağılımı Günlük Değişim					
Long			Short		
Kurum	Net Lot	Pay (%)	Kurum	Net Lot	Pay (%)
Akbank	28.960	59	İş Yatırım	13.623	28
Yapı Kredi Yatırım	8.382	17	Bank of America	12.729	26
Bank Pozitif	4.000	8	Ak Yatırım	5.259	11
Fibabank	3.100	6	QNB Finans Yatırım	4.219	9
Teb Yatırım	1.395	3	Yatırım Finansman	3.322	7
Diğer	3.288	7	Diğer	9.973	20
İlk 5 Kurum Alım Ağırlıklı					

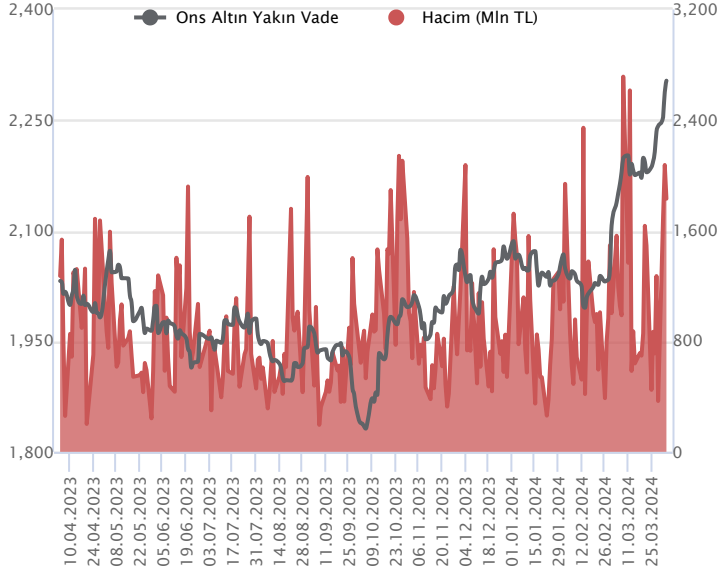
Dolar/TL Yakın Vade Aracı Kurum Dağılımı Tüm Vade					
Long			Short		
Kurum	Net Lot	Pay (%)	Kurum	Net Lot	Pay (%)
Ak Yatırım	277.826	30	Akbank	522.171	57
Yapı Kredi Yatırım	98.429	11	Yapı ve Kredi	123.771	14
Garanti BBVA	83.969	9	İş Bankası	113.344	12
Deniz Yatırım	69.357	8	Finansbank	79.506	9
Denizbank	49.207	5	QNB Finans Yatırım	30.710	3
Diğer	340.295	37	Diğer	49.581	5
İlk 5 Kurum Satım Ağırlıklı					



Fiyat (%)	Açık Pozisyon (%)	Yorum
Artış	Artış	Yükselişin devamlılığı için sinyal olarak kabul edilebilir.
Artış	Azalış	Yükselişin desteklenmediğini gösterir.
Azalış	Artış	Düşüşlerin devamlılığı için sinyal olarak kabul edilebilir.
Azalış	Azalış	Düşüşlerin desteklenmediğini gösterir.

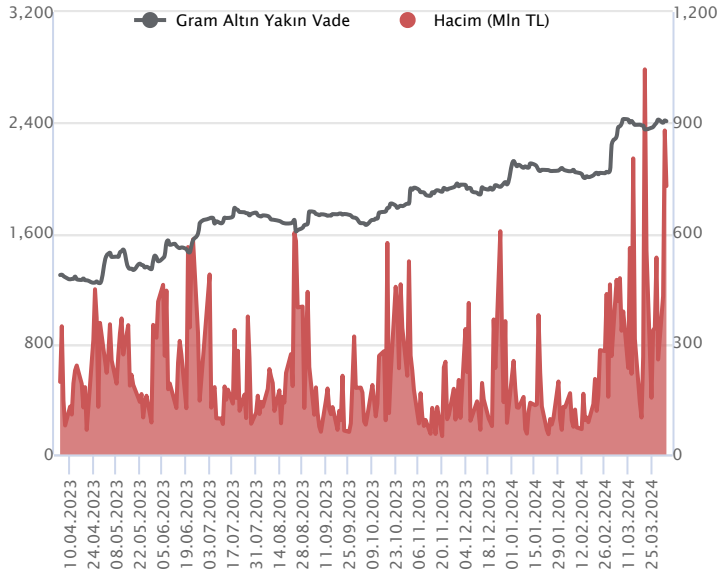
Sözleşme Kodu	Vade Ayı	Uzlaşma Fiyatı	Önceki Uzlaşma Fiyatı	Değişim	Değişim Puan	Gün İçi Yüksek	Gün İçi Düşük	İşlem Miktarı	İşlem Hacim	Açık Pozisyon	Açık Pozisyon Değişimi	Vadeye Kalan Gün Sayısı	Takasbank Başlangıç Teminatı %
ALTIN KONTRATLARI													
F_XAUTRYM0424	30.04.2024	2,407.490	2,410.880	-0.14 %	-3.39	2,432.990	2,397.790	302,002	727,818,797	1,261,366	147,327	27	14
F_XAUTRYM0624	28.06.2024	2,603.460	2,601.850	0.06 %	1.61	2,624.010	2,590.880	19,123	49,785,531	197,821	1,621	86	14
F_XAUUSD0424	30.04.2024	2,292.900	2,270.650	0.98 %	22.25	2,306.250	2,276.000	24,926	1,830,860,312	66,763	-1,159	27	8
F_XAUUSD0624	28.06.2024	2,317.300	2,289.350	1.22 %	27.95	2,327.000	2,297.250	5,126	381,022,665	7,135	2,922	86	8

ONS ALTIN Yakın Vadeli Kontratı



Nisan vadeli ons altın sözleşmesi dün 2276,00-2306,25\$ arasında seyrederek, günü yüzde 0,98 yükselişle 2292,90\$ uzlaşma fiyatından kapattı. Spot piyasada saat 08:00 itibariyle ons altın 2299\$ seviyesinde izleniyor. Fed Başkanı Powell yapmış olduğu açıklamasında, enflasyondaki son yükselişin genel görünümü değiştirmedini belirtti. Faiz indirimi için verilere bağlı olarak hareket etmeye devam edeceklerini bir kez daha vurguladı. Piyasalar, Fed'in faiz indirimine ne zaman başlayacağını öngöremiyor. İhtimallere bakıldığında, haziran ayı toplantısında ilk faiz indirimi gelebilir beklentisi hala masada duruyor. Piyasaların bu yıl bir şekilde, Fed'in faiz indirimini gerçekleştireceğini düşünmesi, altın fiyatlarını desteklemeye devam ediyor. Powell sonrası yükselen altın fiyatları sebebiyle yukarı yönlü stratejimizi revize ediyor, aşağı yönlü stratejimizi korumayı tercih ediyoruz. Yukarıda 2310\$ direnç noktası olurken, bu direncin üzerinde 2286\$ stop seviyesi eklenerek 2356\$ seviyesi takip edilebilir. Geri çekilmelerde 2282\$ destek noktası, bu desteğin altında 2304\$ stop seviyesi belirlenerek 2236\$ seviyesi değerlendirilebilir. Bugün her hafta açıklanan haftalık işsizlik maaşı başvuruları açıklanacak. Fed üyelerinin konuşmaları da izlenebilir. Sözleşmede olası oynaklığa karşı yatırımcıların aktif bir kar al/zarar durdur seviyesi belirleyerek hareket etmeleri daha sağlıklı olabilir.

GRAM ALTIN Yakın Vadeli Kontratı

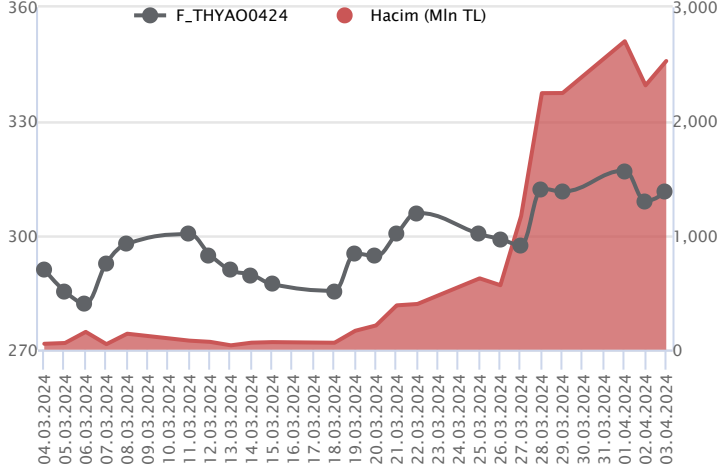


Nisan vadeli gram altın sözleşmesi dün 2397,79-2432,99 TL arasında dalgalanarak, günü yüzde 0,14 düşüşle 2407,49 TL uzlaşma fiyatından tamamladı. Spot piyasada saat 08:00 itibariyle gram altın 2363 TL işlem görüyor. TÜİK tarafından mart ayı enflasyonu açıklandı. Mart ayında TÜFE aylık %3,16 seviyesinde gerçekleşirken, yıllık TÜFE enflasyonu %67,1'den %68,5'e yükseldi. Veri sonrası Hazine ve Maliye Bakanı Mehmet Şimşek'in açıklamaları vardı. Bakan, aylık enflasyonun öngörülerini doğrultusunda mart ayında gerilediğini, birincil öncelik olan fiyat istikrarı hedefine ulaşana kadar ne gerekiyorsa yapacaklarını da ekledi. Dün Ekonomi Koordinasyon Kurulu (EKK) toplandı. Toplantıda, temel önceliğin enflasyonla mücadele olduğu, para politikasındaki sıkı duruşun ihtiyatlı maliye politikası ile desteklenmesiyle yılın ikinci yarısında yıllık enflasyonda belirgin gerileme beklendiği belirtildi. Bugün içeride TÜFE bazlı reel efektif döviz kuru ve ABD'de haftalık işsizlik maaşı başvuruları açıklanacak. Sözleşmede olası oynaklığa karşı yatırımcıların aktif bir kar al/zarar durdur seviyesi belirleyerek hareket etmeleri daha sağlıklı olabilir.

Sözleşme	Vade Ayı	Son Uzlaşma	Önceki Uzlaşma	Değişim %	Günün Düşüğü	Günün Yükselişi	İşlem Adedi	İşlem Hacmi
PAY VADELİ SÖZLEŞMELERİNDE EN FAZLA İŞLEM GÖRENLER								
F_THYAO0424	30.04.2024	311.270	308.860	0.8 %	305.000	313.450	81,606	2,529,848,719
F_ISCTR0424N1	30.04.2024	12.100	11.920	1.5 %	11.680	12.230	707,512	2,121,756,240
F_YKBNK0424	30.04.2024	28.630	28.930	-1.0 %	28.240	29.240	689,603	1,981,047,854

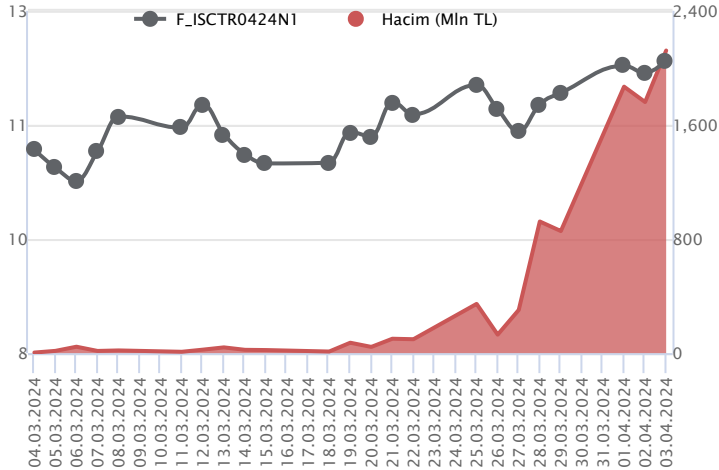
Pay vadeli sözleşmeleri, düşük teminatlarla yüksek tutarlı pozisyonlar almayı mümkün kılar. Pay vadeli sözleşmeleri ile ilgili daha detaylı bilgi almak için Marbaş Menkul Değerler A.Ş. ile iletişime geçebilirsiniz.

F_THYAO0424 Vadeli Kontratı



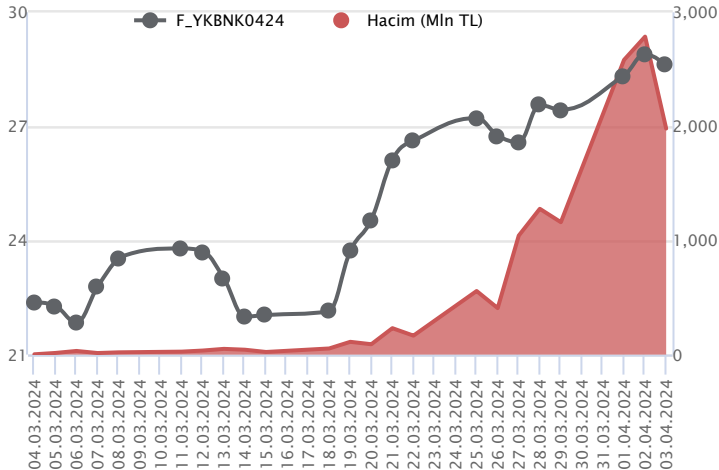
Nisan vadeli THYAO pay sözleşmesi 305,00 – 313,45 TL aralığında hareket ederek günü %0,8 oranında yükselişle 311,27 TL uzlaşma fiyatından tamamladı. Dün akşam piyasa kapanışından sonra 2023/12 dönemi finansal sonuçlarını açıklayan THYAO 73,5 milyar TL'lik ertelenmiş vergi gelirinin katkısıyla 163,0 milyar TL net kâr kaydetti. Güne yükselişle başlamasını beklediğimiz THYAO cephesinde sert fiyat hareketleri ve gün içerisinde yüksek seyrebilecek volatilité nedeniyle teknik seviyelere bağlı hareket edilmesi bugün özelinde sağlıklı bir strateji ortaya koymayacaktır. Bu nedenle ekstra dikkatli olunması ve pozisyon büyüklüğünün yönetilebilir seviyelerde tutulması önem taşımaktadır. Nisan vadeli THYAO sözleşmesinde 321,00 üzeri tutunmalarda 325,40 ve 330,00 seviyeleri test edilebilir. Geri çekilmelerde ise 310,00 ve 305,00 seviyeleri altında 300,00 ve 294,05 seviyeleri gündeme gelebilir.

F_ISCTR0424N1 Vadeli Kontratı



Dün zayıf risk iştahı öne çıkarken, Nisan vadeli ISCTR sözleşmesi gün içinde 11,68 TL ve 12,23 TL seviyeleri arasında dalgalanarak günü 12,10 TL uzlaşma fiyatından %1,5'lik kazançla tamamladı. Sektör genelinde dün negatif seyir yaşanırken, pozitif ayrışmanın kaydedildiği sözleşmede pozitif seyrin devamlılığı açısından 12,00 TL üzeri tutunma önemli olacaktır. 12,00 TL üzerinde fiyatlamının devamında 12,23 TL ara direnç konumunda yer alırken, devamında 12,36 TL ve 12,47 TL seviyeleri söz konusu olacaktır. Geri çekilmelerde ise 12,00 TL izlenen ilk destek noktası olurken, devamında 11,83 TL ve 11,68 TL gündeme gelecek diğer desteklerdir. Gerek sektör, gerek piyasa genelinde yaşanan volatilité sebebiyle alınacak pozisyonlarda temkinli olunması aktif bir stop-loss stratejisine bağlı kalınması faydalı olacaktır.

F_YKBNK0424 Vadeli Kontratı



Bankacılık endeksinde piyasaya paralel negatif seyir kaydedilirken, Nisan vadeli YKBNK sözleşmesi 28,24 TL ve 29,24 TL seviyeleri arasında dalgalanarak 28,63 TL uzlaşma fiyatından günü %1,0'lık kayıpla tamamladı. Gün içinde sektörde kayıplar %2'yi aşarken, sözleşmede satıcı seyrin devamında 5 günlük ortalamının bulunduğu 28,14 TL desteği öne çıkmaktadır. 28,14 TL altına fiyatlamının sarkması halinde 28,00 TL ve 7 günlük ortalamının yer aldığı 27,78 TL seviyeleri takip edilebilir. Sözleşmede dün yaşanan kaybın ardından tepki alımlarının etkili olması halinde ilk etapta 29,00 TL üzeri saatlik kapanışlar takip edilecektir. Bu koşulun sağlanması halinde yükseliş ivme kazanacağından 29,24 TL ve 29,54 TL seviyeleri izlenebilir. Son dönemde piyasada yaşanan volatilité nedeniyle alınacak pozisyonlarda temkinli olunması aktif bir stop-loss stratejisine bağlı kalınması faydalı olacaktır.

Dayanak Varlıkların Teknik Gösterge Görünümleri

20 Gün Ortalama/Fiyat Kesişmesi (YUKARI)

TTKOM
BIMAS
PGSUS

20 Gün Ortalama/Fiyat Kesişmesi (AŞAĞI)

EKGYO
OYAKC
TKFEN
GUBRF
MGROS

Güç Göstergeleri Olumlu

AKBNK
YKBNK
GARAN

Güç Göstergeleri Zayıf

RSI ve Momentum göstergelerine göre olumlu olanlar

RSI ve Momentum göstergelerine göre zayıf olanlar

50 Gün Ortalama/Fiyat Kesişmesi (YUKARI)

TTKOM
BIMAS

50 Gün Ortalama/Fiyat Kesişmesi (AŞAĞI)

ENJSA

MACD

ARCLK ZAYIF AL
DOHOL ZAYIF SAT
SASA ZAYIF SAT

Göstergeleri Dipte Olanlar

EREGL
HEKTS
ODAS
OYAKC
KRDMD

CCI, RSI, Stochastics, Williams' %R, MFI ve DX göstergelerinin ortalaması en düşük olanlar

20/50 Gün Ortalama Kesişmesi (YUKARI)

20/50 Gün Ortalama Kesişmesi (AŞAĞI)

EKGYO
KOZAL
SASA

Para Girişi Olan Dayanak Varlıklar

	Kapanış	İşlem Hacmi (Mln TL)
VESTL	90.20	3,349.41839
TCELL	68.50	2,964.07116
TOASO	275.00	1,967.58347
TTKOM	31.58	1,228.28225

Para Çıkışı Olan Dayanak Varlıklar

	Kapanış	İşlem Hacmi (Mln TL)
SAHOL	81.55	4,165.55
HALKB	12.99	783.42

Yüksek Hacimliler

	İşlem Hacmi (Mln TL)
XU030	59,648.07
XSD25	33,994.94
X10XB	26,184.11
XLBNK	15,156.09
THYAO	11,234.65


Dayanak Varlıkların Teknik Gösterge Konumları

Kod	5 Günlük H.O	10 Günlük H.O	20 Günlük H.O	50 Günlük H.O	RSI	StochS	MACD	CCI
AEFES	ALIM	ALIM	ALIM	ALIM	ALIM	ALIM	ALIM	ALIM
AKBNK	ALIM	ALIM	ALIM	ALIM	ALIM	ALIM	ALIM	SATIM
AKSEN	SATIM	SATIM	SATIM	SATIM	SATIM	ALIM	SATIM	SATIM
ALARK	SATIM	SATIM	SATIM	ALIM	SATIM	ALIM	SATIM	SATIM
ARCLK	ALIM	ALIM	ALIM	ALIM	ALIM	SATIM	ALIM	ALIM
ASELS	SATIM	SATIM	SATIM	SATIM	SATIM	ALIM	SATIM	SATIM
ASTOR	SATIM	SATIM	SATIM	SATIM	SATIM	ALIM	SATIM	SATIM
BIMAS	ALIM	ALIM	ALIM	ALIM	ALIM	SATIM	SATIM	ALIM
CIMSA	SATIM	SATIM	SATIM	SATIM	SATIM	ALIM	SATIM	SATIM
CNH/TRY	SATIM	SATIM	SATIM	ALIM	SATIM	ALIM	SATIM	SATIM
DOAS	SATIM	SATIM	ALIM	ALIM	SATIM	ALIM	SATIM	SATIM
DOHOL	SATIM	SATIM	SATIM	SATIM	SATIM	ALIM	SATIM	SATIM
EKGYO	SATIM	SATIM	SATIM	SATIM	SATIM	ALIM	SATIM	SATIM
ENJSA	SATIM	SATIM	SATIM	SATIM	SATIM	ALIM	SATIM	SATIM
ENKAI	SATIM	SATIM	SATIM	SATIM	SATIM	ALIM	SATIM	SATIM
EREGL	SATIM	SATIM	SATIM	SATIM	SATIM	ALIM	SATIM	SATIM
EUR/TRY	SATIM	SATIM	SATIM	ALIM	SATIM	ALIM	SATIM	SATIM
EUR/USD	ALIM	ALIM	ALIM	SATIM	ALIM	SATIM	SATIM	ALIM
FROTO	ALIM	ALIM	ALIM	ALIM	SATIM	ALIM	SATIM	SATIM
GARAN	ALIM	ALIM	ALIM	ALIM	ALIM	ALIM	ALIM	SATIM
GBP/USD	ALIM	ALIM	SATIM	SATIM	ALIM	SATIM	SATIM	ALIM
GUBRF	SATIM	SATIM	SATIM	SATIM	SATIM	ALIM	SATIM	SATIM
HALKB	SATIM	SATIM	SATIM	SATIM	SATIM	ALIM	SATIM	SATIM
HEKTS	SATIM	SATIM	SATIM	SATIM	SATIM	ALIM	SATIM	SATIM
ISCTR	ALIM	ALIM	ALIM	ALIM	ALIM	SATIM	ALIM	ALIM
KCHOL	ALIM	ALIM	ALIM	ALIM	SATIM	ALIM	ALIM	SATIM
KONTR	ALIM	SATIM	SATIM	SATIM	ALIM	ALIM	SATIM	ALIM
KOZAA	SATIM	SATIM	SATIM	SATIM	SATIM	ALIM	SATIM	SATIM
KOZAL	SATIM	SATIM	SATIM	SATIM	SATIM	ALIM	SATIM	SATIM
KRDMD	SATIM	SATIM	SATIM	SATIM	SATIM	ALIM	SATIM	SATIM
MGROS	SATIM	SATIM	SATIM	SATIM	ALIM	ALIM	SATIM	ALIM
ODAS	SATIM	SATIM	SATIM	SATIM	SATIM	ALIM	SATIM	SATIM
OYAKC	SATIM	SATIM	SATIM	SATIM	SATIM	ALIM	SATIM	SATIM
PETKM	SATIM	SATIM	SATIM	SATIM	SATIM	SATIM	SATIM	ALIM
PGSUS	SATIM	ALIM	ALIM	ALIM	SATIM	ALIM	ALIM	SATIM
RUB/TRY	SATIM	SATIM	SATIM	ALIM	SATIM	ALIM	SATIM	SATIM
SAHOL	SATIM	ALIM	ALIM	ALIM	SATIM	ALIM	ALIM	SATIM
SASA	SATIM	SATIM	SATIM	SATIM	SATIM	ALIM	SATIM	SATIM
SISE	SATIM	SATIM	SATIM	SATIM	SATIM	ALIM	SATIM	SATIM
SOKM	ALIM	SATIM	SATIM	SATIM	ALIM	SATIM	SATIM	ALIM
TAVHL	SATIM	ALIM	ALIM	ALIM	SATIM	ALIM	ALIM	SATIM
TCELL	ALIM	ALIM	ALIM	ALIM	ALIM	SATIM	ALIM	ALIM
THYAO	ALIM	ALIM	ALIM	ALIM	ALIM	ALIM	ALIM	SATIM
TKFEN	SATIM	SATIM	SATIM	SATIM	SATIM	ALIM	SATIM	SATIM
TOASO	SATIM	ALIM	ALIM	ALIM	SATIM	ALIM	SATIM	SATIM
TSKB	ALIM	ALIM	ALIM	ALIM	ALIM	SATIM	ALIM	ALIM
TTKOM	ALIM	ALIM	ALIM	ALIM	ALIM	SATIM	ALIM	ALIM
TUPRS	SATIM	SATIM	ALIM	ALIM	SATIM	ALIM	ALIM	SATIM
USD/TRY	SATIM	SATIM	SATIM	ALIM	SATIM	ALIM	SATIM	SATIM
VAKBN	ALIM	ALIM	ALIM	ALIM	ALIM	ALIM	ALIM	SATIM
VESTL	ALIM	ALIM	ALIM	ALIM	ALIM	ALIM	ALIM	ALIM
X10XB	SATIM	SATIM	SATIM	SATIM	SATIM	ALIM	SATIM	SATIM
XAU/TRY	SATIM	SATIM	ALIM	ALIM	SATIM	ALIM	SATIM	SATIM
XAU/USD	ALIM	ALIM	ALIM	ALIM	ALIM	ALIM	ALIM	SATIM
XLBNK	ALIM	ALIM	ALIM	ALIM	ALIM	ALIM	ALIM	SATIM
XSD25	ALIM	ALIM	ALIM	ALIM	SATIM	ALIM	ALIM	SATIM
XU030	SATIM	SATIM	ALIM	ALIM	SATIM	ALIM	ALIM	SATIM
YKBNK	ALIM	ALIM	ALIM	ALIM	ALIM	ALIM	ALIM	SATIM

ViOP Bülten

Kod	Destek 3	Destek 2	Destek 1	Kapanış	Pivot	Direnç 1	Direnç 2	Direnç 3
DESTEKLER				DİRENÇLER				
F_AEFES0424	150.89	153.15	156.20	159.26	158.46	161.51	163.77	166.82
F_AEFES0524	156.37	158.28	161.19	164.11	163.10	166.01	167.92	170.83
F_AKBNK0424	48.58	49.29	50.12	50.95	50.83	51.66	52.37	53.20
F_AKBNK0524	50.72	51.44	52.29	53.15	53.01	53.86	54.58	55.43
F_AKSEN0424	33.91	34.39	34.87	35.35	35.35	35.83	36.31	36.79
F_AKSEN0524	35.75	36.11	36.52	36.92	36.88	37.29	37.65	38.06
F_ALARK0424	122.32	124.71	127.54	130.38	129.93	132.76	135.15	137.98
F_ALARK0524	129.10	131.22	133.77	136.33	135.89	138.44	140.56	143.11
F_ARCLK0424	149.91	152.54	154.50	156.47	157.13	159.09	161.72	163.68
F_ARCLK0524	157.16	159.39	161.09	162.80	163.32	165.02	167.25	168.95
F_ASELS0424	52.04	52.77	53.66	54.55	54.39	55.28	56.01	56.90
F_ASELS0524	54.54	55.24	56.13	57.03	56.83	57.72	58.42	59.31
F_ASTOR0424	89.78	91.57	92.81	94.04	94.60	95.84	97.63	98.87
F_ASTOR0524	94.45	96.04	96.92	97.81	98.51	99.39	100.98	101.86
F_BIMAS0424	359.27	365.27	374.39	383.50	380.39	389.51	395.51	404.63
F_BIMAS0524	378.27	383.28	391.85	400.42	396.86	405.43	410.44	419.01
F_CIMSA0424	28.26	28.95	29.36	29.77	30.05	30.46	31.15	31.56
F_CIMSA0524	29.69	30.35	30.67	31.00	31.33	31.65	32.31	32.63
F_CNHTRY0424	4.59	4.59	4.59	4.59	4.59	4.59	4.59	4.59
F_CNHTRY0524	4.69	4.71	4.72	4.73	4.74	4.75	4.77	4.78
F_DOAS0424	266.83	270.32	272.46	274.61	275.95	278.09	281.58	283.72
F_DOAS0524	277.84	280.99	283.78	286.58	286.93	289.72	292.87	295.66
F_DOHOL0424	12.62	12.82	12.94	13.05	13.14	13.26	13.46	13.58
F_DOHOL0524	13.25	13.45	13.55	13.65	13.75	13.85	14.05	14.15
F_EKGYO0424	9.01	9.16	9.26	9.37	9.41	9.51	9.66	9.76
F_EKGYO0524	9.45	9.58	9.68	9.79	9.81	9.91	10.04	10.14
F_ENJSA0424	54.71	55.63	56.12	56.61	57.04	57.53	58.45	58.94
F_ENJSA0524	55.06	55.93	56.44	56.95	57.31	57.82	58.69	59.20
F_ENKAI0424	32.47	32.95	33.25	33.54	33.73	34.03	34.51	34.81
F_ENKAI0524	34.01	34.51	34.80	35.10	35.30	35.59	36.09	36.38
F_EREGL0424	38.09	38.88	39.31	39.75	40.10	40.53	41.32	41.75
F_EREGL0524	39.81	40.62	41.07	41.51	41.88	42.33	43.14	43.59
F_EURTRY0424	35.30	35.39	35.47	35.56	35.56	35.64	35.72	35.81
F_EURTRY0524	36.55	36.64	36.69	36.74	36.78	36.83	36.92	36.97
F_EURUSD0424	1.07	1.08	1.08	1.08	1.08	1.09	1.09	1.09
F_EURUSD0524	1.08	1.08	1.08	1.09	1.08	1.09	1.09	1.09
F_FROTO0424	1,098.42	1,108.83	1,123.17	1,137.50	1,133.58	1,147.92	1,158.33	1,172.67
F_FROTO0524	1,147.18	1,155.59	1,170.18	1,184.77	1,178.59	1,193.18	1,201.59	1,216.18
F_GARAN0424	69.05	70.24	71.19	72.13	72.38	73.33	74.52	75.47
F_GARAN0524	72.65	73.73	74.55	75.38	75.63	76.45	77.53	78.35
F_GBPUSD0424	1.20	1.22	1.24	1.26	1.26	1.28	1.31	1.33
F_GUBRF0424	142.27	145.38	147.92	150.45	151.03	153.57	156.68	159.22
F_GUBRF0524	148.47	151.79	154.46	157.13	157.78	160.45	163.77	166.44
F_HALKB0424	12.90	13.14	13.30	13.47	13.54	13.70	13.94	14.10
F_HALKB0524	13.56	13.76	13.95	14.13	14.15	14.34	14.54	14.73
F_HEKTS0424	14.14	14.49	14.75	15.00	15.10	15.36	15.71	15.97
F_HEKTS0524	14.78	15.10	15.36	15.61	15.68	15.94	16.26	16.52
F_ISCTR0424N1	11.23	11.45	11.78	12.10	12.00	12.33	12.55	12.88
F_ISCTR0524	11.79	12.01	12.31	12.62	12.53	12.83	13.05	13.35
F_KCHOL0424	194.62	199.25	201.75	204.25	206.38	208.88	213.51	216.01
F_KCHOL0524	204.03	208.52	210.95	213.39	215.44	217.87	222.36	224.79
F_KONTR0424	218.47	225.24	233.56	241.89	240.33	248.65	255.42	263.74
F_KONTR0524	231.56	236.26	242.45	248.64	247.15	253.34	258.04	264.23
F_KOZAA0424	45.15	46.23	46.96	47.70	48.04	48.77	49.85	50.58
F_KOZAA0524	47.79	48.64	49.12	49.60	49.97	50.45	51.30	51.78
F_KOZAL0424	20.80	21.33	21.78	22.23	22.31	22.76	23.29	23.74
F_KOZAL0524	21.77	22.30	22.77	23.25	23.30	23.77	24.30	24.77
F_KRDMD0424	20.93	21.29	21.61	21.92	21.97	22.29	22.65	22.97
F_KRDMD0524	21.97	22.33	22.62	22.90	22.98	23.27	23.63	23.92
F_MGROS0424	418.91	423.34	427.63	431.93	432.06	436.35	440.78	445.07
F_MGROS0524	436.76	439.97	443.58	447.19	446.79	450.40	453.61	457.22
F_ODAS0424	7.99	8.27	8.44	8.61	8.72	8.89	9.17	9.34
F_ODAS0524	8.42	8.69	8.84	9.00	9.11	9.26	9.53	9.68
F_OYAKC0424	53.43	54.09	55.02	55.95	55.68	56.61	57.27	58.20
F_OYAKC0524	55.55	56.42	57.25	58.07	58.12	58.95	59.82	60.65
F_PETKM0424	18.76	18.89	19.13	19.37	19.26	19.50	19.63	19.87

ViOP Bülten

Kod	Destek 3	Destek 2	Destek 1	Kapanış	Pivot	Direnç 1	Direnç 2	Direnç 3
DESTEKLER				DİRENÇLER				
F_PETKM0524	19.70	19.82	20.04	20.27	20.16	20.38	20.50	20.72
F_PGSUS0424	818.04	824.72	832.11	839.49	838.79	846.18	852.86	860.25
F_PGSUS0524	863.45	866.61	872.80	879.00	875.96	882.15	885.31	891.50
F_SAHOL0424	80.42	81.73	83.17	84.60	84.48	85.92	87.23	88.67
F_SAHOL0524	81.71	83.00	84.41	85.81	85.70	87.11	88.40	89.81
F_SASA0424	38.74	39.30	39.65	40.01	40.21	40.56	41.12	41.47
F_SASA0524	40.62	41.14	41.45	41.76	41.97	42.28	42.80	43.11
F_SISE0424	45.01	45.53	45.97	46.41	46.49	46.93	47.45	47.89
F_SISE0524	46.80	47.22	47.59	47.95	48.01	48.38	48.80	49.17
F_SOKM0424	57.37	58.39	60.01	61.64	61.03	62.65	63.67	65.29
F_SOKM0524	60.71	61.60	62.86	64.11	63.75	65.01	65.90	67.16
F_TAVHL0424	176.35	180.33	183.03	185.74	187.01	189.71	193.69	196.39
F_TAVHL0524	186.51	189.70	191.62	193.54	194.81	196.73	199.92	201.84
F_TCELL0424	67.87	68.81	69.98	71.16	70.92	72.09	73.03	74.20
F_TCELL0524	71.55	72.33	73.41	74.49	74.19	75.27	76.05	77.13
F_THYAO0424	298.03	301.52	306.48	311.45	309.97	314.93	318.42	323.38
F_THYAO0524	311.64	315.24	320.16	325.09	323.76	328.68	332.28	337.20
F_TKFEN0424	38.63	39.18	39.53	39.89	40.08	40.43	40.98	41.33
F_TKFEN0524	41.16	41.41	41.56	41.70	41.81	41.96	42.21	42.36
F_TOASO0424	251.21	256.15	260.83	265.51	265.77	270.45	275.39	280.07
F_TOASO0524	264.65	268.77	273.94	279.10	278.06	283.23	287.35	292.52
F_TSKB0424	8.96	9.10	9.26	9.42	9.40	9.56	9.70	9.86
F_TSKB0524	9.31	9.47	9.62	9.78	9.78	9.93	10.09	10.24
F_TTKOM0424	29.05	30.01	31.48	32.95	32.44	33.91	34.87	36.34
F_TTKOM0524	30.39	31.37	32.83	34.28	33.81	35.27	36.25	37.71
F_TUPRS0424	159.96	164.21	166.64	169.08	170.89	173.32	177.57	180.00
F_TUPRS0524	168.07	172.03	174.47	176.90	178.43	180.87	184.83	187.27
F_USDTRY0424	32.47	32.61	32.70	32.79	32.85	32.93	33.08	33.17
F_USDTRY0524	33.63	33.79	33.88	33.97	34.04	34.13	34.29	34.38
F_VAKBN0424	14.16	14.41	14.75	15.08	15.00	15.34	15.59	15.93
F_VAKBN0524	13.53	14.01	14.86	15.70	15.34	16.19	16.67	17.52
F_VESTL0424	76.75	79.88	85.57	91.27	88.70	94.39	97.52	103.21
F_VESTL0524	80.25	83.13	88.20	93.28	91.08	96.15	99.03	104.10
F_X10XB0424	11,316.92	11,444.08	11,644.42	11,844.75	11,771.58	11,971.92	12,099.08	12,299.42
F_X10XB0624	12,300.25	12,300.25	12,300.25	12,300.25	12,300.25	12,300.25	12,300.25	12,300.25
F_XAUTRYM0424	2,359.06	2,378.43	2,394.26	2,410.10	2,413.63	2,429.46	2,448.83	2,464.66
F_XAUTRYM0624	2,555.02	2,572.95	2,588.15	2,603.35	2,606.08	2,621.28	2,639.21	2,654.41
F_XAUUSD0424	2,253.93	2,264.97	2,284.18	2,303.40	2,295.22	2,314.43	2,325.47	2,344.68
F_XAUUSD0624	2,276.75	2,287.00	2,306.50	2,326.00	2,316.75	2,336.25	2,346.50	2,366.00
F_XLBNK0424	9,762.08	9,903.67	10,135.83	10,368.00	10,277.42	10,509.58	10,651.17	10,883.33
F_XLBNK0624	10,371.25	10,480.50	10,647.50	10,814.50	10,756.75	10,923.75	11,033.00	11,200.00
F_XSD250424	8,468.42	9,662.83	10,880.92	12,099.00	12,075.33	13,293.42	14,487.83	15,705.92
F_XSD250624	13,370.00	13,370.00	13,370.00	13,370.00	13,370.00	13,370.00	13,370.00	13,370.00
F_XU0300424	9,821.08	9,872.92	9,973.58	10,074.25	10,025.42	10,126.08	10,177.92	10,278.58
F_XU0300624	10,605.00	10,665.00	10,761.50	10,858.00	10,821.50	10,918.00	10,978.00	11,074.50
F_YKBNK0424	27.15	27.70	28.15	28.61	28.70	29.15	29.70	30.15
F_YKBNK0524	28.59	29.04	29.46	29.88	29.91	30.33	30.78	31.20

Sözleşme Kodu	Vade Ayı	Uzlaşma Fiyatı	Önceki Uzlaşma Fiyatı	Değişim	Değişim Puan	Gün İçi Yüksek	Gün İçi Düşük	İşlem Miktarı	İşlem Hacim	Açık Pozisyon	Açık Pozisyon Değişimi	Kalan Gün Sayısı	Vadeye Başlangıç	Takasbank Teminatı %
PAY VADELİ														
F_KCHOL0424	30.04.2024	204.420	209.090	-2.23 %	-4.67	211.010	203.880	37,416	774,880,814	51,003	-469	27	16	16
F_KCHOL0524	31.05.2024	213.560	218.000	-2.04 %	-4.44	219.920	213.000	855	18,461,174	1,423	269	58	16	19
F_KONTR0424	30.04.2024	241.440	235.200	2.65 %	6.24	247.090	232.000	11,625	279,084,697	10,170	1,647	27	19	16
F_KONTR0524	31.05.2024	250.160	241.880	3.42 %	8.28	251.850	240.960	226	5,563,059	278	-1	58	19	19
F_KOZAA0424	30.04.2024	47.530	48.000	-0.98 %	-0.47	49.110	47.300	36,250	174,577,188	44,845	-5,266	27	16	16
F_KOZAA0524	31.05.2024	49.710	49.970	-0.52 %	-0.26	50.820	49.490	124	623,952	2,352	45	58	16	16
F_KOZAL0424	30.04.2024	22.170	22.310	-0.63 %	-0.14	22.840	21.860	222,882	498,235,461	370,366	-15,767	27	16	16
F_KOZAL0524	31.05.2024	23.190	23.360	-0.73 %	-0.17	23.820	22.820	3,352	7,821,000	13,118	968	58	16	16
F_KRDMD0424	30.04.2024	21.930	22.090	-0.72 %	-0.16	22.340	21.660	115,814	255,723,903	232,469	3,525	27	17	16
F_KRDMD0524	31.05.2024	22.960	23.100	-0.61 %	-0.14	23.350	22.700	1,533	3,535,683	16,702	92	58	17	17
F_MGROS0424	30.04.2024	432.730	435.590	-0.66 %	-2.86	436.480	427.760	6,827	294,714,367	9,014	267	27	16	16
F_MGROS0524	31.05.2024	447.940	449.860	-0.43 %	-1.92	450.000	443.180	367	16,372,830	1,017	59	58	16	16
F_ODAS0424	30.04.2024	8.620	8.960	-3.79 %	-0.34	9.000	8.550	230,111	201,802,786	521,085	5,445	27	16	16
F_ODAS0524	31.05.2024	9.030	9.330	-3.22 %	-0.30	9.370	8.950	5,521	5,041,557	12,256	2,208	58	16	16
F_OYAKC0424	30.04.2024	55.990	55.440	0.99 %	0.55	56.340	54.750	14,808	82,081,069	38,187	1,623	27	19	19
F_OYAKC0524	31.05.2024	58.270	57.810	0.80 %	0.46	59.000	57.300	299	1,726,154	1,254	59	58	19	19
F_PETKM0424	30.04.2024	19.360	19.200	0.83 %	0.16	19.390	19.020	198,461	381,040,438	359,725	6,711	27	16	16
F_PETKM0524	31.05.2024	20.200	20.120	0.40 %	0.08	20.270	19.930	2,346	4,708,386	10,318	244	58	16	16
F_PGSUS0424	30.04.2024	839.360	834.060	0.64 %	5.30	845.480	831.410	6,404	536,565,031	10,815	437	27	16	16
F_PGSUS0524	31.05.2024	877.370	875.620	0.20 %	1.75	879.110	869.760	47	4,107,102	252	-3	58	16	16
F_SAHOL0424	30.04.2024	84.620	87.070	-2.81 %	-2.45	85.800	83.050	118,221	998,695,682	118,822	-8,439	27	15	15
F_SAHOL0524	31.05.2024	85.680	89.540	-4.31 %	-3.86	87.000	84.300	1,763	15,059,931	2,315	284	58	15	15
F_SASA0424	30.04.2024	39.980	40.150	-0.42 %	-0.17	40.760	39.850	78,816	316,982,442	100,390	5,120	27	16	16
F_SASA0524	31.05.2024	41.710	42.070	-0.86 %	-0.36	42.490	41.660	1,364	5,712,040	7,240	-457	58	16	16
F_SISE0424	30.04.2024	46.430	46.810	-0.81 %	-0.38	47.010	46.050	73,280	340,970,906	157,170	-3,824	27	15	15
F_SISE0524	31.05.2024	47.990	48.400	-0.85 %	-0.41	48.440	47.650	2,643	12,690,258	10,538	1,000	58	15	15
F_SOKM0424	30.04.2024	61.500	60.550	1.57 %	0.95	62.040	59.400	13,738	84,213,263	58,597	-1,736	27	17	17
F_SOKM0524	31.05.2024	64.400	63.970	0.67 %	0.43	64.650	62.500	242	1,541,283	1,262	34	58	17	17
F_TAVHL0424	30.04.2024	185.470	188.670	-1.70 %	-3.20	190.980	184.300	11,579	216,526,518	23,649	-1,506	27	16	16
F_TAVHL0524	31.05.2024	194.020	195.640	-0.83 %	-1.62	198.000	192.890	217	4,224,416	1,171	19	58	16	16
F_TCELL0424	30.04.2024	71.250	69.700	2.22 %	1.55	71.850	69.740	95,058	675,138,503	152,722	-3,295	27	15	15
F_TCELL0524	31.05.2024	74.560	72.830	2.38 %	1.73	74.970	73.110	1,467	10,899,618	1,168	-64	58	15	15
F_THYAO0424	30.04.2024	311.270	308.860	0.78 %	2.41	313.450	305.000	81,606	2,529,848,719	136,425	9,126	27	16	16
F_THYAO0524	31.05.2024	325.020	322.590	0.75 %	2.43	327.350	318.830	1,677	54,262,468	4,185	268	58	16	16
F_TKFEN0424	30.04.2024	39.920	40.390	-1.16 %	-0.47	40.620	39.720	9,528	38,173,646	33,510	-1,818	27	16	16
F_TKFEN0524	31.05.2024	41.870	42.600	-1.71 %	-0.73	42.070	41.670	69	288,906	1,596	32	58	16	16
F_TOASO0424	30.04.2024	266.300	264.990	0.49 %	1.31	270.710	261.090	27,194	727,910,793	32,551	7,501	27	15	15
F_TOASO0524	31.05.2024	276.710	277.770	-0.38 %	-1.06	282.190	272.900	176	4,899,476	801	16	58	15	15
F_TSKB0424	30.04.2024	9.430	9.350	0.86 %	0.08	9.540	9.240	136,514	128,089,876	178,186	13,505	27	18	18
F_TSKB0524	31.05.2024	9.830	9.730	1.03 %	0.10	9.930	9.620	1,254	1,223,575	2,952	387	58	18	18
F_TTKOM0424	30.04.2024	32.910	31.390	4.84 %	1.52	33.400	30.970	151,987	495,352,698	121,210	-7,967	27	17	17
F_TTKOM0524	31.05.2024	34.310	32.880	4.35 %	1.43	34.800	32.360	698	2,378,714	4,703	88	58	17	17
F_TUPRS0424	30.04.2024	169.020	171.090	-1.21 %	-2.07	175.130	168.450	46,976	808,655,774	76,826	-3,816	27	16	16
F_TUPRS0524	31.05.2024	176.930	178.460	-0.86 %	-1.53	182.400	176.000	808	14,457,414	1,094	181	58	16	16
F_VAKBN0424	30.04.2024	15.070	15.000	0.47 %	0.07	15.260	14.670	85,012	128,219,075	198,132	2,816	27	19	19
F_VAKBN0524	31.05.2024	15.700	15.710	-0.06 %	-0.01	15.830	14.500	701	1,093,205	1,015	235	58	19	19
F_VESTL0424	30.04.2024	91.480	85.130	7.46 %	6.35	91.820	83.000	53,467	473,148,499	34,837	2,223	27	18	18
F_VESTL0524	31.05.2024	93.270	87.480	6.62 %	5.79	93.950	86.000	2,556	23,125,213	1,787	711	58	18	18
F_YKBNK0424	30.04.2024	28.630	28.930	-1.04 %	-0.30	29.240	28.240	689,603	1,981,047,854	643,621	-12,508	27	17	17
F_YKBNK0524	31.05.2024	29.900	30.080	-0.60 %	-0.18	30.360	29.490	11,647	34,974,122	8,801	44	58	17	17

Genel Müdürlük

Esentepe Mh. Ecza Sk. Safter Han İş Merkezi No:6 Şişli/İstanbul – (0212) 286 30 00

Beylikdüzü

Hayrettin Paşa Mah. 1993 Sokak No:22 Ferah Residence Daire A1 Esenyurt – (0212) 270 26 43

Erenköy

Bağdat Caddesi Beyaz Apt. No: 339 D:5 Erenköy – (0216) 301 10 45

Levent

Nispetiye Mah. Aydar Cad Metro İş Merkezi No. 10 İç Kapı No: 1 Beşiktaş – (0212) 286 30 00

Suadiye

Suadiye Mah. Öncü Sokak Büyük Hanlı Konutları B1 Blok K:8 D:22 Kadıköy – (0216) 350 01 43

Ankara

Tunalı Hilmi Cad. 60/12 Kavaklıdere – (0312) 426 16 61

Bursa

Çekirge Mah. Çekirge Cad. Gökçen Apt. Blok 97/1 C Osmangazi – (0224) 233 43 37

Malatya

Sancaktar Mah. Aslantepe Cad. Canbaylar Plaza No. 93/9 Battalgazi – (0422) 377 90 00

Eskişehir

Akarbaşı Mah. Atatürk Bul. Yağmur Apt. No : 87A Odunpazarı – (0222) 211 20 45

İzmit

Karabaş Mah. Ankara Karayolu Cad. No: 65/3 Kocaeli – (0262) 999 68 97

Kapalıçarşı

Molla Fenari Mah. Kürkcüler Çarşısı Sk. No:25 İç Kapı No:1 Fatih / İstanbul – (0212) 513 40 01

Niğde

Aşağı Kayabaşı Mah. Dr. Sami Yağız Cad. Kültür Plaza No:32 Kat:1/4 Niğde – (0388) 214 19 35

**YASAL UYARI**

Bu rapor, bir veya daha fazla sermaye piyasası aracı veya bunları ihraç eden ortaklıklar ve kuruluşlar ile piyasa eğilimleri hakkında, belirli bir kişiye veya mali durumları, risk ve getiri tercihleri benzer nitelikteki bir gruba yönelik olmamak kaydıyla, Marbaş Menkul Değerler A.Ş. müşterilerine ve/veya dağıtım kanallarına yönelik olarak Marbaş Menkul Değerler A.Ş.'nin anlaşılabilir olduğu dışarıdan hizmet sağlayıcı kuruluş tarafından hazırlanmıştır. Burada yer alan yatırım bilgi, yorum ve tavsiyeleri yatırım danışmanlığı kapsamında değildir. Yatırım danışmanlığı hizmeti, yetkili kuruluşlar tarafından kişilerin risk ve getiri tercihleri dikkate alınarak kişiye özel sunulmaktadır. Burada yer alan yorum ve tavsiyeler ise genel niteliktedir. Bu tavsiyeler mali durumunuz ile risk ve getiri tercihlerinize uygun olmayabilir. Bu nedenle, sadece burada yer alan bilgilere dayanarak yatırım kararı verilmesi beklentilerinize uygun sonuçlar doğurmayabilir. Bu rapor ve yorumlardaki yazılar, bilgiler ve grafikler, ulaşılabilen ilk kaynaklardan iyi niyetle ve doğruluğu, geçerliliği, etkinliği velhasıl her ne şekil, suret ve nam altında olursa olsun herhangi bir karara dayanak oluşturması hususunda herhangi bir teminat, garanti oluşturmadan, yalnızca bilgi edinilmesi amacıyla derlenmiştir. İş bu raporlardaki yorumlardan; eksik bilgi ve/veya güncellenme gibi konularda ortaya çıkabilecek zararlardan Marbaş Menkul Değerler A.Ş. ve çalışanları sorumlu değildir. Marbaş Menkul Değerler A.Ş. her an, hiçbir şekil ve surette ön ihbara ve/veya ihtara gerek kalmaksızın söz konusu bilgileri, tavsiyeleri değiştirebilir ve/veya ortadan kaldırabilir. Genel anlamda bilgi vermek amacıyla hazırlanmış olan iş bu rapor ve yorumlar, kapsamı bilgiler, tavsiyeler hiçbir şekil ve surette Marbaş Menkul Değerler A.Ş.'nin herhangi bir taahhüdünü tazammum etmediğinden, bu bilgilere istinaden her türlü özel ve/veya tüzel kişiler tarafından alınacak kararlar, varılacak sonuçlar, gerçekleştirilecek işlemler ve oluşabilecek her türlü riskler bizatihi bu kişilere ait ve raci olacaktır. Hiçbir şekil ve surette ve her ne nam altında olursa olsun, her türlü gerçek ve/veya tüzel kişinin, gerek doğrudan gerek dolayısı ile ve bu sebeplerle uğrayabileceği her türlü doğrudan ve/veya dolayısıyla oluşacak maddi ve manevi zarar, kar mahrumiyeti, velhasıl her ne nam altında olursa olsun uğrayabileceği zararlardan hiçbir şekil ve surette Marbaş Menkul Değerler A.Ş. ve çalışanları sorumlu tutulamayacak ve hiçbir şekil ve surette her ne nam altında olursa olsun Marbaş Yatırım Menkul Değerler A.Ş. çalışanlarından talepte bulunulmayacaktır.