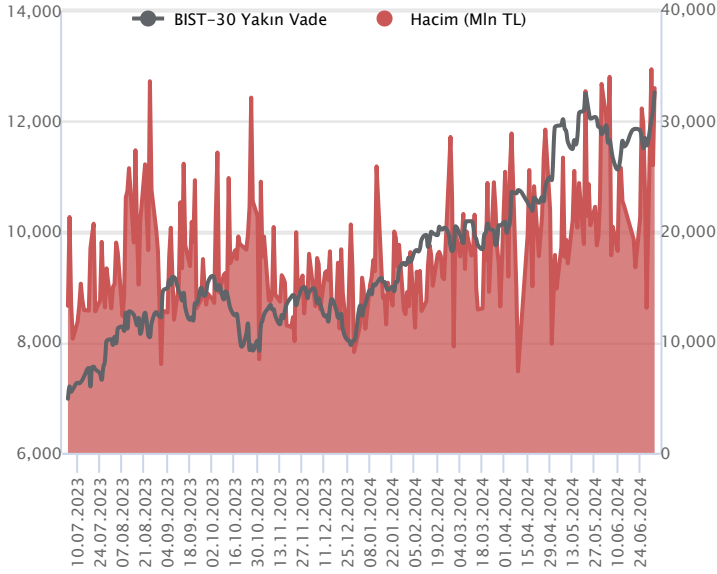


Sözleşme Kodu	Vade Ayı	Uzlaşma Fiyatı	Önceki Uzlaşma Fiyatı	Değişim	Değişim Puan	Gün İçi Yüksek	Gün İçi Düşük	İşlem Miktarı	İşlem Hacim	Açık Pozisyon	Açık Pozisyon Değişimi	Vadeye Kalan Gün Sayısı	Takasbank Başlangıç Teminatı %
ENDEKS KONTRATLARI													
F_XU0300824	29.08.2024	12,501.25	12,165.25	2.76 %	336.00	12,523.00	12,171.00	267,906.00	32,980,802,062.50	339,850.00	3,245.00	57	12
F_XU0301024	31.10.2024	13,330.00	12,999.50	2.54 %	330.50	13,360.50	13,015.00	2,733.00	359,424,047.50	2,056.00	615.00	120	12

BIST 30 Yakın Vadeli Kontratı


Ağustos vadeli endeks sözleşmesi 12.171,00 – 12.523,00 seviyeleri arasında hareket ederek gün %2,76 oranında güçlü bir yükselişle 12.501,25 uzlaşma fiyatından tamamladı. Yurt içinde açıklanan haziran ayın enflasyon rakamının beklentilerden daha iyi gelmesi alım iştahını desteklerken, sözleşmede yükselişlerin güç kazandığı bir fiyatlama takip edildi. Akşam seans kapanışı da 12.522,00 puandan gerçekleşti. ABD borsaları günü karışık kapanışlarla tamamlarken, bugün ABD borsaları tatil nedeniyle işlem görmeyecektir. ABD vadeliinde bu sabah hafif satıcılı bir seyir etkili oluyor. Asya piyasalarında karışık bir görünüm hâkim. Avrupa vadeli ve CFD endeksleri yatay açılışlara işaret ediyor. Haziran vadeli sözleşmesinin güne hafif alıcılı bir başlangıç yapmasını bekliyoruz.

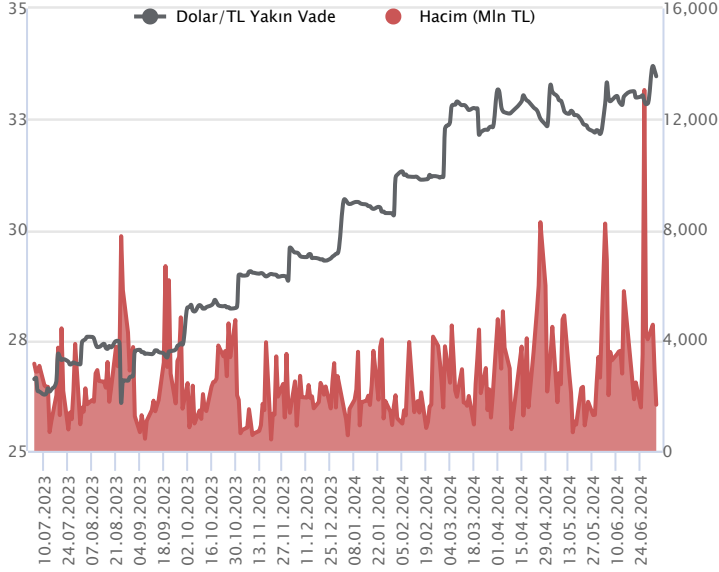
50 günlük üssel ortalaması (12.337) üzerinde kalıcılık korunduğu sürece yükseliş eğiliminin etkisini sürdürebileceği sözleşmede 12.500 üzerindeki fiyatlamalarda 12.550 – 12.600 aralığı kısa vadeli ilk direnç noktası olup, devamında 12.690 ve 12.740 seviyeleri direnç konumunda bulunmaktadır. 12.700 üzeri kapanışlarda yeniden 12.800 – 12.900 bölgesine doğru yükselişler kaydedilebilir. Sözleşmede kâr satışlarının gözlenmesi halinde ise 12.450 – 12.385 ve 50 günlük ortalama (12.337) destek olarak izlenecektir. 50 günlük ortalama altına sarkmalarda düzeltme eğilimi hız kazanabilir.



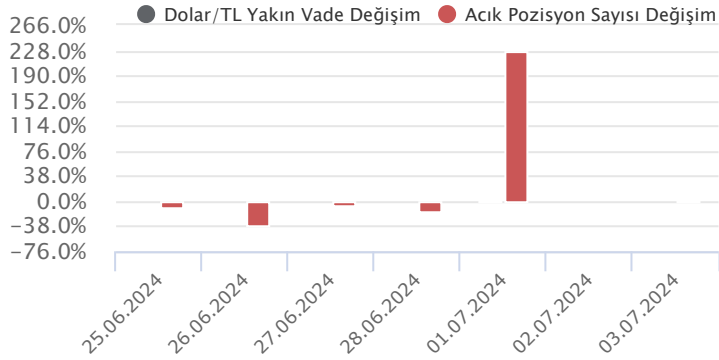
Fiyat (%)	Açık Pozisyon (%)	Yorum
Artış	Artış	Yükselişin devamlılığı için sinyal olarak kabul edilebilir.
Artış	Azalış	Yükselişin desteklenmediğini gösterir.
Azalış	Artış	Düşüşlerin devamlılığı için sinyal olarak kabul edilebilir.
Azalış	Azalış	Düşüşlerin desteklenmediğini gösterir.

Sözleşme Kodu	Vade Ayı	Uzlaşma Fiyatı	Önceki Uzlaşma Fiyatı	Değişim	Değişim Puan	Gün İçi Yüksek	Gün İçi Düşük	İşlem Miktarı	İşlem Hacim	Açık Pozisyon	Açık Pozisyon Değişimi	Vadeye Kalan Gün Sayısı	Takasbank Başlangıç Teminatı %
DÖVİZ KONTRATLARI													
F_EURTRY0724	31.07.2024	36.1029	36.1215	-0.05 %	-0.02	36.2040	36.0100	553	19,949,863	3,505	425	28	12
F_EURTRY0824	29.08.2024	37.2717	37.4027	-0.35 %	-0.13	37.3000	37.2000	22	819,977	393	1	57	12
F_EURUSD0724	31.07.2024	1.0819	1.0762	0.53 %	0.01	1.0836	1.0754	4,172	146,912,415	20,256	-532	28	3
F_EURUSD0824	29.08.2024	1.0840	1.0760	0.74 %	0.01	1.0844	1.0785	346	12,188,645	486	202	57	3
F_USDTRY0724	31.07.2024	33.4648	33.6022	-0.41 %	-0.14	33.5941	33.4325	49,783	1,665,780,583	1,004,965	11,997	28	13
F_USDTRY0824	29.08.2024	34.4715	34.6689	-0.57 %	-0.20	34.6532	34.4432	42,345	1,460,732,583	491,603	20,787	57	13

Dolar/TL Yakın Vadeli Kontratı



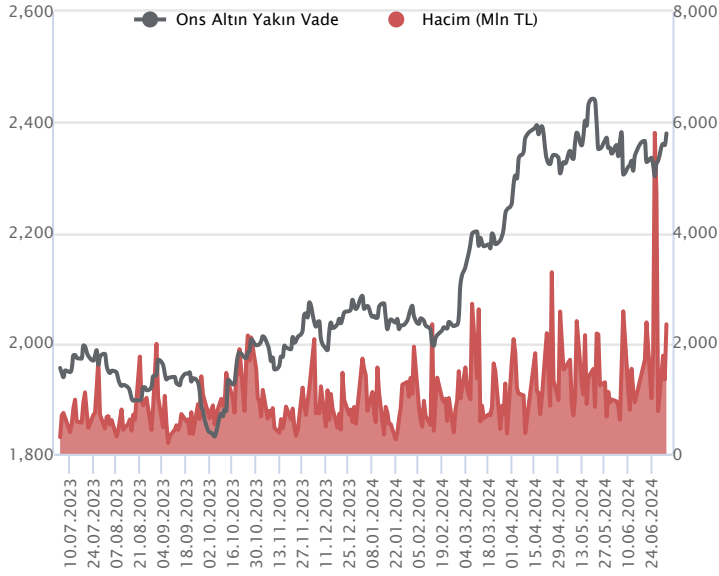
Temmuz vadeli Dolar/TL sözleşmesi dün 33,4325-33,5941 seviyeleri arasında dalgalanarak, günü yüzde 0,41'lik düşükle 33,4648 uzlaşma fiyatından tamamladı. Cumhurbaşkanı Recep Tayyip Erdoğan ile Rusya Devlet Başkanı Putin görüşmesi takip edildi. İki lider arasındaki görüşmede, iki ülkenin ilişkileri, Ukrayna-Rusya savaşı, jeopolitik riskler, Suriye'deki çözüm arayışları konuları ele alındığı belirtildi. İki ülke arasındaki ticaret hacminde hedefin 100 milyar doları yakalamak olduğu ve buna ulaşabileceklerine inandıkları da söylendi. Türkiye'de haziran ayı enflasyonu beklentilerin altında aylık bazda yüzde 1,64 ve yıllık bazda yüzde 71,60 seviyesinde açıklandı. ABD'de haziran ayı ADP özel sektör istihdam değişimi beklentilerin altında 150 bin kişi olarak gerçekleşti. Fed'in 11-12 Haziran tarihlerinde yapılan toplantısının tutanakları yayımlandı. Tutanaklarda, enflasyonda son aylarda ılımlı ilerleme kaydedildiği belirtilirken, yüzde 2'lik hedefe doğru ilerlediğine dair güven kazanana kadar ek kanıt görmek istedikleri yer aldı. Bugünün veri takviminde, ABD'de Bağımsızlık günü sebebiyle piyasalar kapalı olacak. Yurt içinde haziran ayına yönelik TÜFE bazlı reel efektif döviz kuru endeksi açıklanacak. Dolar/TL spot kuru, bu sabah saat 08:30 itibarıyla 32,54'lü seviyelerde bulunuyor. Dolar endeksi ise 105,34 civarında hareket ediyor.



Fiyat (%)	Açık Pozisyon (%)	Yorum
Artış	Artış	Yükselişin devamlılığı için sinyal olarak kabul edilebilir.
Artış	Azalış	Yükselişin desteklenmediğini gösterir.
Azalış	Artış	Düşüşlerin devamlılığı için sinyal olarak kabul edilebilir.
Azalış	Azalış	Düşüşlerin desteklenmediğini gösterir.

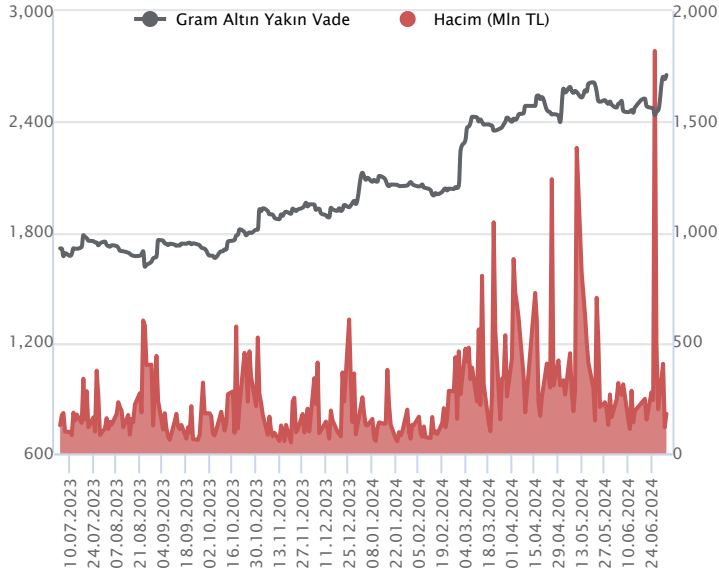
Sözleşme Kodu	Vade Ayı	Uzlaşma Fiyatı	Önceki Uzlaşma Fiyatı	Değişim	Değişim Puan	Gün İçi Yüksek	Gün İçi Düşük	İşlem Miktarı	İşlem Hacim	Açık Pozisyon	Açık Pozisyon Değişimi	Vadeye Kalan Gün Sayısı	Takasbank Başlangıç Teminatı %
ALTIN KONTRATLARI													
F_XAUTRYM0824	29.08.2024	2,651.290	2,630.610	0.79 %	20.68	2,653.000	2,628.120	67,753	178,967,881	626,532	-18,990	57	12
F_XAUTRYM1024	31.10.2024	2,857.950	2,843.550	0.51 %	14.40	2,860.660	2,837.090	22,980	65,462,892	50,268	6,870	120	12
F_XAUUSD0824	29.08.2024	2,388.600	2,356.600	1.36 %	32.00	2,390.850	2,361.600	30,214	2,342,106,245	69,930	-956	57	6
F_XAUUSD1024	31.10.2024	2,410.600	2,378.300	1.36 %	32.30	2,412.300	2,383.950	2,543	198,952,761	4,760	344	120	6

ONS ALTIN Yakın Vadeli Kontratı



Ağustos vadeli ons altın sözleşmesi dünü 2361,60-2390,85\$ arasında seyrederek, günü yüzde 1,36'lık yükselişle 2388,60\$ uzlaşma fiyatından tamamladı. Spot piyasada saat 08:30 itibariyle ons altın 2356\$ seviyesinde izleniyor. Sözleşme için bugün yeni stratejimiz bulunuyor. Sözleşmede 2360-2383\$ arasını izliyoruz. Sözleşmede 2383\$ direnç noktası olurken, bu direncin üzerinde kapanışların devamında 2359\$ stop seviyesi eklenerek 2430\$ seviyesi hedeflenebilir. Geri çekilmelerde ise 2360\$ destek noktası olarak takip edilebilir. Bu destek altındaki kapanışlarda 2383\$ stop seviyesi belirlenerek 2312\$ seviyesi değerlendirilebilir. Fed'in 11-12 Haziran tarihlerinde yapılan toplantısının tutanakları yayınlandı. Tutanaklarda, enflasyonda son aylarda ılımlı ilerleme kaydedildiği belirtilirken, yüzde 2'lik hedefe doğru ilerlediğine dair güven kazanana kadar ek kanıt görmek istedikleri yer aldı. Bugün Bağımsızlık günü nedeniyle ABD'de piyasalar kapalı olacağı için önemli bir veri akışı bulunmamaktadır. Fed üyelerinin konuşmaları olursa, izlenebilir. Sözleşmede olası oynaklığa karşı yatırımcıların aktif bir kar al/zarar durdur seviyesi belirleyerek hareket etmeleri daha sağlıklı olabilir.

GRAM ALTIN Yakın Vadeli Kontratı

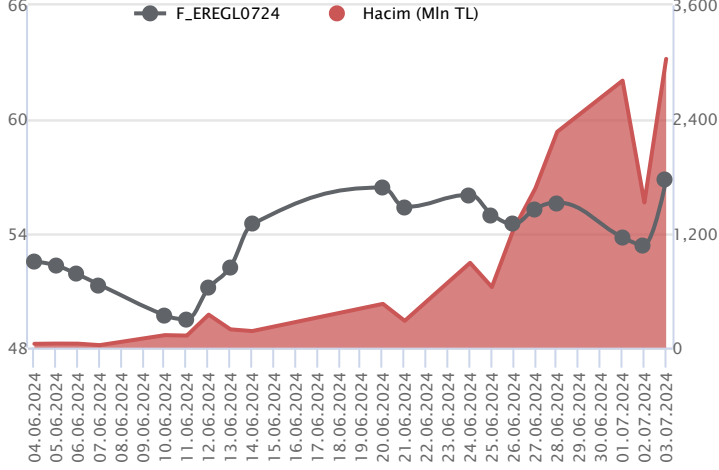


Ağustos vadeli gram altın sözleşmesi dünü 2628,12-2653,00 TL arasında dalgalanarak, günü yüzde 0,79 yükselişle 2651,29 TL uzlaşma fiyatından tamamladı. Spot piyasada saat 08:30 itibariyle gram altın 2466 TL işlem görüyor. Cumhurbaşkanı Recep Tayyip Erdoğan ile Rusya Devlet Başkanı Putin'in görüşmesi yakından izlendi. Önemli konuları alan iki lider, Türkiye ve Rusya arasındaki ticaret hacminin hedefledikleri şekilde ilerlediğini ve 100 milyar doları hedeflediklerini belirttiler. TÜİK tarafından haziran ayı enflasyonu açıklandı. Aylık bazda yüzde 1,64 ve yıllık bazda yüzde 71,60 seviyesinde gerçekleşti. Veri sonrası Hazine ve Maliye Bakanı Mehmet Şimşek konuşmasında, dezenflasyon sürecinin başladığını söyledi. Fiyat istikrarına ulaşana kadar programı kararlılıkla uygulayarak kalıcı refah artışı sağlayacaklarını ekledi. Cumhurbaşkanı Yardımcısı Cevdet Yılmaz'da, enflasyonda düşüş döneminin başladığına değindi. 2026 yılında enflasyonu tekrar tek haneli seviyelere düşürmeyi hedeflediklerini yineledi. Yurt içinde bugün TÜFE bazlı reel efektif döviz kuru endeksi haziran ayı verisi açıklanacak. ABD'de piyasalar kapalı olacak bu nedenle açıklanacak önemli bir veri akışı bulunmamaktadır. Sözleşmede olası oynaklığa karşı yatırımcıların aktif bir kar al/zarar durdur seviyesi belirleyerek hareket etmeleri daha sağlıklı olabilir.

Sözleşme	Vade Ayı	Son Uzlaşma	Önceki Uzlaşma	Değişim %	Günün Düşüğü	Günün Yükselişi	İşlem Adedi	İşlem Hacmi
PAY VADELİ SÖZLEŞMELERİNDE EN FAZLA İŞLEM GÖRENLER								
F_EREGL0724	31.07.2024	56.880	53.370	6.6 %	53.450	57.250	550,189	3,037,377,011
F_AKBNK0724	31.07.2024	68.500	64.990	5.4 %	65.040	68.550	362,988	2,437,849,907
F_THYAO0724	31.07.2024	315.100	309.110	1.9 %	309.040	315.300	67,982	2,122,558,061

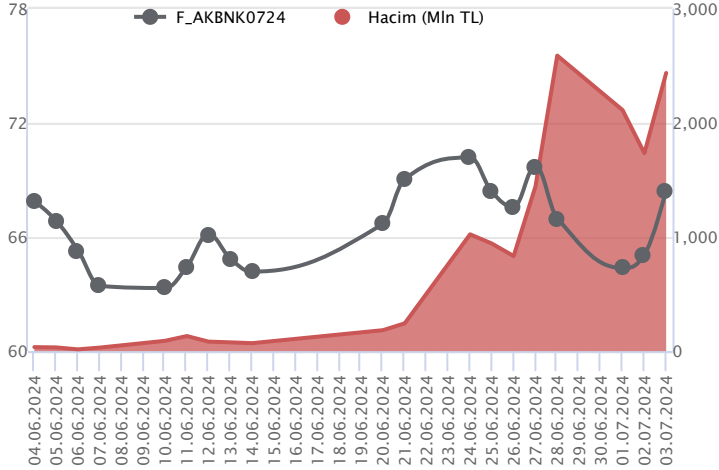
Pay vadeli sözleşmeleri, düşük teminatlarla yüksek tutarlı pozisyonlar almayı mümkün kılar. Pay vadeli sözleşmeleri ile ilgili daha detaylı bilgi almak için Marbaş Menkul Değerler A.Ş. ile iletişime geçebilirsiniz.

F_EREGL0724 Vadeli Kontratı



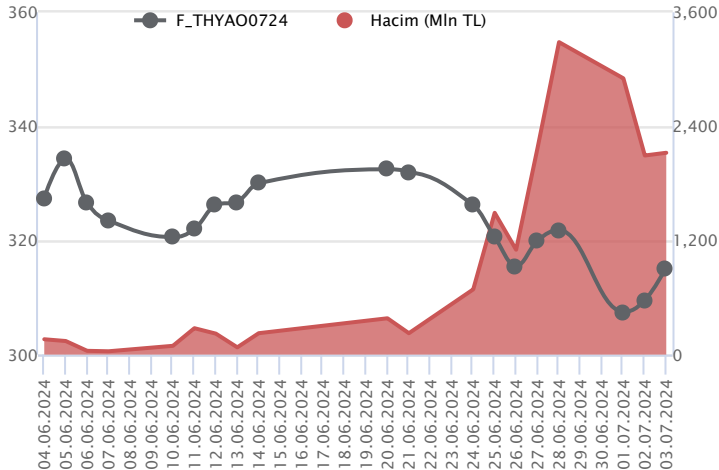
Enflasyon verisi sonrası alım iştahının yeniden güç kazandığı takip edilirken, Temmuz vadeli EREGL sözleşmesi gün içinde 53,45 TL – 57,25 TL seviyeleri arasında dalgalanarak 56,88 TL uzlaşma fiyatından günü %6,6'lık kazançla tamamladı. Günün ikinci yarısı yükselişin hız kazandığı sözleşmede zirve seviye 57,25 TL seviyesine taşındı. Sözleşmede 57,00 TL üzeri seans içi kapanışlar yeni zirve denemelerini beraberinde getireceğinden pivot analize göre 57,38 TL – 57,85 TL ve 58,42 izlenecek direnç seviyeleridir. Ancak geri çekilmelerde 56,50 TL altında realizasyon hareketlerinin devam etmesini değerlendirdiğimiz sözleşmede 56,00 TL – 55,70 TL ve 55,10 TL sırasıyla takip edilecek destek seviyeleridir. Son dönemde piyasada yaşanan volatilitenin nedeniyle alınacak pozisyonlarda temkinli olunması aktif bir stop-loss stratejisine bağlı kalınması faydalı olacaktır.

F_AKBNK0724 Vadeli Kontratı



Bankacılık endeksinde kazançların %4'ü aştığı görülürken, Temmuz vadeli AKBNK sözleşmesi 65,04 TL ve 68,55 TL seviyeleri arasında dalgalanarak günü 68,50 TL uzlaşma fiyatından %5,4'lük kazançla tamamladı. Yükselişe puan bazlı katkı sağlayanlar arasında ikinci sırada bulunan sözleşmede pozitif seyrin devamlılığı açısından 68,55 TL üzeri saatlik kapanışların önemli olduğu görüşünderiz. Bu koşulun sağlanması halinde 69,18 TL – 69,80 TL ve 70,25 TL söz konusu olacak direnç noktalarıdır. Seans içi realizasyonlarda ise 68,00 TL altında baskının süreceğini değerlendirdiğimiz sözleşmede 67,40 TL - 66,75 TL ve 65,80 TL seviyeleri gündeme gelecek desteklerdir. Son dönemde gerek sektör piyasada yaşanan volatilitenin nedeniyle alınacak pozisyonlarda temkinli olunması aktif bir stop-loss stratejisine bağlı kalınması faydalı olacaktır.

F_THYAO0724 Vadeli Kontratı



Temmuz vadeli THYAO pay sözleşmesi 309,04 – 315,30 TL aralığında hareket ederek günü %1,9 oranında yükselişle 315,10 TL uzlaşma fiyatından tamamladı. Hafta başındaki sert satışların ardından toparlanma çabasının gözlemlendiği THYAO cephesinde dün alımların güç kazandığı bir fiyatlamaya takip edildi. THYAO sözleşmesinde kısa vadede 315,00 üzerinde tutunma korunabilirse yükseliş eğiliminin devam edebileceğini değerlendiriyoruz. Bu durumda 316,50 ve 318,00 seviyeleri kısa vadeli direnç noktaları olup, 318,00 direncinin aşılması halinde hız kazanan alımlarla 319,35 – 320,00 – 320,70 ve 322,00 seviyeleri direnç olarak takip edilecektir. Sözleşmede yeniden satışların etkili olması halinde ise 314,00 ve 312,00 seviyeleri kısa vadeli ilk destek noktaları olup, devamında 310,00 – 309,00 bölgesi destek olarak önem kazanacaktır. 310 TL altındaki kapanışlarda teknik görünümün yeniden zayıfladığı ve satış baskısının artış kaydettiği görülebilir.

Dayanak Varlıkların Teknik Gösterge Görünümleri

20 Gün Ortalama/Fiyat Kesişmesi (YUKARI)

SAHOL
AKBNK
ISCTR

20 Gün Ortalama/Fiyat Kesişmesi (AŞAĞI)

Bu şartları sağlayan dayanak varlık bulunmamaktadır.

Güç Göstergeleri Olumlu

AEFES
GARAN

Güç Göstergeleri Zayıf

VESTL
ALARK
AKSEN
KOZAL
DOAS

RSI ve Momentum göstergelerine göre olumlu olanlar

RSI ve Momentum göstergelerine göre zayıf olanlar

50 Gün Ortalama/Fiyat Kesişmesi (YUKARI)

PETKM
KCHOL
CIMSA
SISE

50 Gün Ortalama/Fiyat Kesişmesi (AŞAĞI)

Bu şartları sağlayan dayanak varlık bulunmamaktadır.

MACD

AKSEN	GÜÇLÜ SAT
EREGL	ZAYIF AL
GARAN	ZAYIF AL
KRDMD	ZAYIF AL
SAHOL	ZAYIF AL

Göstergeleri Dipte Olanlar

GUBRF
HEKTS
BRSAN
AKSEN

CCI, RSI, Stochastics, Williams' %R, MFI ve DX göstergelerinin ortalaması en düşük olanlar

20/50 Gün Ortalama Kesişmesi (YUKARI)

20/50 Gün Ortalama Kesişmesi (AŞAĞI)

SOKM

Para Girişi Olan Dayanak Varlıklar

	Kapanış	İşlem Hacmi (Mln TL)
X10XB	12,516.99	40,878.96686
EREGL	54.90	11,788.18619
TUPRS	168.30	4,501.23517
GARAN	118.80	3,080.70843
EKGYO	10.33	3,011.44569

Para Çıkışı Olan Dayanak Varlıklar

	Kapanış	İşlem Hacmi (Mln TL)
MGROS	529.50	821.17
SOKM	59.55	612.57

Yüksek Hacimliler

	İşlem Hacmi (Mln TL)
XU030	75,107.37
X10XB	40,878.97
XSD25	34,367.65
XLBNK	20,637.14
EREGL	11,788.19


Dayanak Varlıkların Teknik Gösterge Konumları

Kod	5 Günlük H.O	10 Günlük H.O	20 Günlük H.O	50 Günlük H.O	RSI	StochS	MACD	CCI
AEFES	ALIM	ALIM	ALIM	ALIM	ALIM	SATIM	ALIM	ALIM
AKBNK	ALIM	ALIM	ALIM	ALIM	ALIM	SATIM	SATIM	ALIM
AKSEN	SATIM	SATIM	SATIM	ALIM	SATIM	ALIM	SATIM	SATIM
ALARK	ALIM	SATIM	SATIM	SATIM	ALIM	ALIM	SATIM	ALIM
ARCLK	SATIM	SATIM	SATIM	SATIM	ALIM	ALIM	SATIM	SATIM
ASELS	ALIM	SATIM	SATIM	SATIM	ALIM	SATIM	SATIM	ALIM
ASTOR	SATIM	SATIM	SATIM	SATIM	SATIM	SATIM	SATIM	SATIM
BIMAS	SATIM	ALIM	ALIM	ALIM	SATIM	SATIM	SATIM	SATIM
BRSAN	SATIM	SATIM	SATIM	SATIM	SATIM	ALIM	SATIM	ALIM
CIMSA	ALIM	ALIM	ALIM	ALIM	ALIM	SATIM	ALIM	ALIM
CNH/TRY	SATIM	SATIM	SATIM	SATIM	SATIM	SATIM	SATIM	SATIM
DOAS	SATIM	SATIM	SATIM	SATIM	ALIM	SATIM	SATIM	ALIM
DOHOL	SATIM	SATIM	ALIM	ALIM	SATIM	ALIM	SATIM	SATIM
EKGYO	ALIM	ALIM	ALIM	ALIM	ALIM	SATIM	ALIM	ALIM
ENJSA	ALIM	ALIM	ALIM	ALIM	ALIM	ALIM	ALIM	SATIM
ENKAI	SATIM	SATIM	SATIM	ALIM	SATIM	SATIM	SATIM	ALIM
EREGL	ALIM	ALIM	ALIM	ALIM	ALIM	SATIM	ALIM	ALIM
EUR/TRY	ALIM	ALIM	ALIM	ALIM	ALIM	SATIM	SATIM	SATIM
EUR/USD	ALIM	ALIM	ALIM	ALIM	ALIM	SATIM	ALIM	ALIM
FROTO	ALIM	ALIM	ALIM	ALIM	ALIM	ALIM	ALIM	SATIM
GARAN	ALIM	ALIM	ALIM	ALIM	ALIM	SATIM	ALIM	ALIM
GBP/USD	ALIM	ALIM	ALIM	ALIM	ALIM	SATIM	SATIM	ALIM
GUBRF	SATIM	SATIM	SATIM	SATIM	SATIM	ALIM	SATIM	SATIM
HALKB	ALIM	ALIM	ALIM	ALIM	ALIM	SATIM	SATIM	ALIM
HEKTS	SATIM	SATIM	SATIM	SATIM	SATIM	ALIM	SATIM	SATIM
ISCTR	ALIM	ALIM	ALIM	ALIM	ALIM	SATIM	SATIM	ALIM
KCHOL	ALIM	ALIM	ALIM	ALIM	ALIM	ALIM	ALIM	ALIM
KONTR	SATIM	SATIM	SATIM	SATIM	SATIM	SATIM	SATIM	ALIM
KOZAA	SATIM	SATIM	ALIM	ALIM	SATIM	ALIM	SATIM	SATIM
KOZAL	SATIM	SATIM	SATIM	SATIM	SATIM	ALIM	SATIM	SATIM
KRDMD	ALIM	ALIM	ALIM	ALIM	ALIM	ALIM	ALIM	ALIM
MGROS	ALIM	ALIM	ALIM	ALIM	SATIM	SATIM	SATIM	SATIM
ODAS	SATIM	SATIM	SATIM	SATIM	SATIM	ALIM	SATIM	SATIM
OYAKC	ALIM	ALIM	ALIM	ALIM	ALIM	SATIM	ALIM	ALIM
PETKM	ALIM	ALIM	ALIM	ALIM	ALIM	SATIM	SATIM	ALIM
PGSUS	ALIM	SATIM	ALIM	ALIM	SATIM	SATIM	SATIM	SATIM
RUB/TRY	SATIM	SATIM	SATIM	ALIM	SATIM	ALIM	SATIM	SATIM
SAHOL	ALIM	ALIM	ALIM	ALIM	ALIM	SATIM	ALIM	ALIM
SASA	SATIM	SATIM	SATIM	SATIM	SATIM	SATIM	SATIM	ALIM
SISE	ALIM	ALIM	ALIM	ALIM	ALIM	ALIM	ALIM	ALIM
SOKM	SATIM	SATIM	SATIM	SATIM	SATIM	ALIM	SATIM	SATIM
TAVHL	ALIM	ALIM	ALIM	ALIM	SATIM	ALIM	SATIM	SATIM
TCELL	ALIM	ALIM	ALIM	ALIM	ALIM	SATIM	SATIM	ALIM
THYAO	ALIM	SATIM	SATIM	SATIM	ALIM	ALIM	SATIM	ALIM
TKFEN	ALIM	SATIM	ALIM	ALIM	ALIM	SATIM	SATIM	ALIM
TOASO	ALIM	ALIM	ALIM	ALIM	SATIM	ALIM	ALIM	SATIM
TSKB	ALIM	ALIM	ALIM	ALIM	ALIM	SATIM	SATIM	ALIM
TTKOM	ALIM	ALIM	ALIM	ALIM	ALIM	SATIM	SATIM	ALIM
TUPRS	ALIM	ALIM	SATIM	SATIM	ALIM	SATIM	ALIM	ALIM
USD/TRY	SATIM	SATIM	SATIM	ALIM	SATIM	ALIM	SATIM	SATIM
VAKBN	ALIM	SATIM	SATIM	ALIM	ALIM	SATIM	SATIM	ALIM
VESTL	SATIM	SATIM	SATIM	SATIM	SATIM	SATIM	SATIM	ALIM
X10XB	ALIM	ALIM	ALIM	ALIM	ALIM	SATIM	ALIM	ALIM
XAU/TRY	ALIM	ALIM	ALIM	ALIM	ALIM	SATIM	ALIM	ALIM
XAU/USD	ALIM	ALIM	ALIM	ALIM	ALIM	SATIM	ALIM	ALIM
XLBNK	ALIM	ALIM	ALIM	ALIM	ALIM	SATIM	SATIM	ALIM
XSD25	ALIM	ALIM	ALIM	ALIM	ALIM	SATIM	SATIM	ALIM
XU030	ALIM	ALIM	ALIM	ALIM	ALIM	SATIM	SATIM	ALIM
YKBNK	ALIM	ALIM	ALIM	ALIM	ALIM	ALIM	SATIM	ALIM


ViOP Bülten
04 Temmuz 2024

Kod	Destek 3	Destek 2	Destek 1	Kapanış	Pivot	Direnç 1	Direnç 2	Direnç 3
DESTEKLER					DİRENÇLER			
F_AEFES0724	248.45	253.03	258.32	263.60	262.90	268.19	272.77	278.06
F_AEFES0824	259.71	264.16	268.73	273.29	273.18	277.75	282.20	286.77
F_AKBNK0724	62.63	63.84	66.14	68.45	67.35	69.65	70.86	73.16
F_AKBNK0824	65.52	66.63	68.82	71.00	69.93	72.12	73.23	75.42
F_AKSEN0724	42.67	43.01	43.50	43.98	43.84	44.33	44.67	45.16
F_AKSEN0824	45.01	45.21	45.59	45.98	45.79	46.17	46.37	46.75
F_ALARK0724	105.69	106.49	107.60	108.70	108.40	109.51	110.31	111.42
F_ALARK0824	109.87	110.70	111.74	112.77	112.57	113.61	114.44	115.48
F_ARCLK0724	165.47	167.68	172.08	176.48	174.29	178.69	180.90	185.30
F_ARCLK0824	173.35	175.31	179.25	183.18	181.21	185.15	187.11	191.05
F_ASELS0724	57.00	57.76	59.30	60.83	60.06	61.60	62.36	63.90
F_ASELS0824	59.23	59.98	61.50	63.01	62.25	63.77	64.52	66.04
F_ASTOR0724	87.43	89.04	90.49	91.95	92.10	93.55	95.16	96.61
F_ASTOR0824	90.12	91.72	93.27	94.81	94.87	96.42	98.02	99.57
F_BIMAS0724	530.67	541.53	553.27	565.00	564.13	575.87	586.73	598.47
F_BIMAS0824	545.81	556.44	568.82	581.21	579.45	591.83	602.46	614.84
F_BRSAN0724	421.92	428.32	435.19	442.06	441.59	448.46	454.86	461.73
F_BRSAN0824	443.86	446.52	450.89	455.26	453.55	457.92	460.58	464.95
F_CIMSA0724	30.67	31.23	32.23	33.23	32.79	33.79	34.35	35.35
F_CIMSA0824	32.79	33.09	33.71	34.32	34.01	34.63	34.93	35.55
F_CNHTRY0724	4.59	4.59	4.59	4.59	4.59	4.59	4.59	4.59
F_CNHTRY0824	4.75	4.78	4.85	4.92	4.89	4.96	4.99	5.07
F_DOAS0724	252.06	255.35	261.93	268.51	265.22	271.80	275.09	281.67
F_DOAS0824	261.31	264.21	269.92	275.62	272.82	278.53	281.43	287.14
F_DOHOL0724	15.84	16.05	16.35	16.65	16.56	16.86	17.07	17.37
F_DOHOL0824	16.65	16.80	17.11	17.41	17.26	17.57	17.72	18.03
F_EKGYO0724	9.65	9.86	10.29	10.71	10.50	10.93	11.14	11.57
F_EKGYO0824	10.11	10.31	10.73	11.14	10.93	11.35	11.55	11.97
F_ENJSA0724	66.87	67.24	67.92	68.61	68.29	68.97	69.34	70.02
F_ENJSA0824	69.80	70.10	70.70	71.30	71.00	71.60	71.90	72.50
F_ENKAI0724	40.66	41.02	41.69	42.37	42.05	42.72	43.08	43.75
F_ENKAI0824	42.05	42.41	43.13	43.85	43.49	44.21	44.57	45.29
F_EREGL0724	50.64	52.04	54.44	56.83	55.84	58.24	59.64	62.04
F_EREGL0824	52.85	54.23	56.66	59.09	58.04	60.47	61.85	64.28
F_EURTRY0724	35.88	35.94	36.07	36.20	36.14	36.26	36.33	36.46
F_EURTRY0824	37.12	37.16	37.22	37.27	37.26	37.32	37.36	37.42
F_EURUSD0724	1.07	1.07	1.08	1.08	1.08	1.09	1.09	1.09
F_EURUSD0824	1.07	1.08	1.08	1.08	1.08	1.09	1.09	1.09
F_FROTO0724	1,073.51	1,088.01	1,109.00	1,130.00	1,123.50	1,144.49	1,158.99	1,179.98
F_FROTO0824	1,113.33	1,125.27	1,145.64	1,166.00	1,157.58	1,177.95	1,189.89	1,210.26
F_GARAN0724	112.64	114.73	118.84	122.95	120.93	125.04	127.13	131.24
F_GARAN0824	117.40	119.33	123.16	127.00	125.09	128.92	130.85	134.68
F_GBPUSD0724	1.27	1.27	1.27	1.27	1.27	1.27	1.27	1.28
F_GBPUSD0824	1.28	1.28	1.28	1.28	1.28	1.28	1.28	1.28
F_GUBRF0724	131.96	133.59	135.32	137.05	136.95	138.68	140.31	142.04
F_GUBRF0824	137.15	138.83	140.64	142.45	142.32	144.13	145.81	147.62
F_HALKB0724	18.38	18.56	18.85	19.14	19.03	19.32	19.50	19.79
F_HALKB0824	19.04	19.26	19.51	19.77	19.73	19.98	20.20	20.45
F_HEKTS0724	11.49	11.74	11.92	12.09	12.17	12.35	12.60	12.78
F_HEKTS0824	11.86	12.14	12.34	12.55	12.62	12.82	13.10	13.30
F_ISCTR0724	15.74	16.02	16.52	17.03	16.80	17.30	17.58	18.08
F_ISCTR0824	16.46	16.72	17.20	17.69	17.46	17.94	18.20	18.68
F_KCHOL0724	224.05	226.68	231.73	236.77	234.36	239.41	242.04	247.09
F_KCHOL0824	234.38	236.63	241.15	245.66	243.40	247.92	250.17	254.69
F_KONTR0724	152.15	155.28	158.28	161.29	161.41	164.41	167.54	170.54
F_KONTR0824	157.15	160.53	163.41	166.30	166.79	169.67	173.05	175.93
F_KOZAA0724	52.98	53.55	54.52	55.50	55.09	56.06	56.63	57.60
F_KOZAA0824	55.78	56.14	56.86	57.58	57.22	57.94	58.30	59.02
F_KOZAL0724	19.96	20.23	20.70	21.16	20.97	21.44	21.71	22.18
F_KOZAL0824	20.68	20.99	21.48	21.98	21.79	22.28	22.59	23.08
F_KRDMD0724	30.63	31.20	32.05	32.91	32.62	33.47	34.04	34.89
F_KRDMD0824	31.90	32.45	33.27	34.09	33.82	34.64	35.19	36.01
F_MGROS0724	514.42	525.03	538.31	551.60	548.92	562.20	572.81	586.09
F_MGROS0824	539.86	549.13	562.17	575.21	571.44	584.48	593.75	606.79
F_ODAS0724	8.26	8.32	8.40	8.48	8.46	8.54	8.60	8.68
F_ODAS0824	8.64	8.69	8.77	8.84	8.82	8.90	8.95	9.03


ViOP Bülten
04 Temmuz 2024

Kod	Destek 3	Destek 2	Destek 1	Kapanış	Pivot	Direnç 1	Direnç 2	Direnç 3
DESTEKLER				DİRENÇLER				
F_OYAKC0724	63.14	64.16	66.06	67.96	67.08	68.98	70.00	71.90
F_OYAKC0824	65.64	66.50	68.20	69.91	69.06	70.76	71.62	73.32
F_PETKM0724	21.46	21.75	22.22	22.69	22.51	22.98	23.27	23.74
F_PETKM0824	22.48	22.71	23.15	23.60	23.38	23.82	24.05	24.49
F_PGSUS0724N1	220.41	223.33	229.16	234.99	232.08	237.91	240.83	246.66
F_PGSUS0824	225.97	230.06	236.75	243.43	240.84	247.53	251.62	258.31
F_SAHOL0724	93.24	95.44	99.84	104.23	102.04	106.44	108.64	113.04
F_SAHOL0824	96.20	98.67	103.27	107.87	105.74	110.34	112.81	117.41
F_SASA0724	42.43	42.89	43.67	44.46	44.13	44.91	45.37	46.15
F_SASA0824	43.91	44.38	45.27	46.15	45.74	46.63	47.10	47.99
F_SISE0724	49.48	49.96	50.94	51.91	51.42	52.40	52.88	53.86
F_SISE0824	51.47	51.96	52.94	53.92	53.43	54.41	54.90	55.88
F_SOKM0724	56.19	58.56	60.26	61.95	62.63	64.33	66.70	68.40
F_SOKM0824	60.11	61.82	63.23	64.63	64.94	66.35	68.06	69.47
F_TAVHL0724	254.35	258.21	262.73	267.25	266.59	271.11	274.97	279.49
F_TAVHL0824	267.42	270.50	273.83	277.15	276.91	280.24	283.32	286.65
F_TCELL0724	103.04	104.37	106.57	108.76	107.90	110.10	111.43	113.63
F_TCELL0824	107.85	109.05	110.90	112.75	112.10	113.95	115.15	117.00
F_THYAO0724	304.83	306.94	311.09	315.25	313.20	317.35	319.46	323.61
F_THYAO0824	315.85	318.23	322.99	327.75	325.37	330.13	332.51	337.27
F_TKFEN0724	51.42	52.35	53.71	55.06	54.64	56.00	56.93	58.29
F_TKFEN0824	53.88	54.70	55.90	57.10	56.72	57.92	58.74	59.94
F_TOASO0724	332.08	337.29	344.22	351.15	349.43	356.36	361.57	368.50
F_TOASO0824	344.50	349.82	356.73	363.63	362.05	368.96	374.28	381.19
F_TSKB0724	10.93	11.22	11.67	12.13	11.96	12.41	12.70	13.15
F_TSKB0824	11.62	11.83	12.22	12.60	12.43	12.82	13.03	13.42
F_TTKOM0724	49.24	49.86	50.93	51.99	51.55	52.62	53.24	54.31
F_TTKOM0824	51.48	52.05	53.02	54.00	53.59	54.56	55.13	56.10
F_TUPRS0724	166.52	168.26	171.35	174.44	173.09	176.18	177.92	181.01
F_TUPRS0824	173.49	175.08	178.03	180.99	179.62	182.57	184.16	187.11
F_USDTRY0724	33.24	33.34	33.40	33.47	33.50	33.56	33.66	33.72
F_USDTRY0824	34.19	34.32	34.40	34.48	34.53	34.61	34.74	34.82
F_VAKBN0724	21.65	21.98	22.44	22.91	22.77	23.23	23.56	24.02
F_VAKBN0824	22.78	23.06	23.39	23.73	23.67	24.00	24.28	24.61
F_VESTL0724	76.38	77.27	78.48	79.70	79.37	80.58	81.47	82.68
F_VESTL0824	79.29	80.26	81.45	82.64	82.42	83.61	84.58	85.77
F_X10XB0824	13,070.33	13,155.17	13,302.58	13,450.00	13,387.42	13,534.83	13,619.67	13,767.08
F_X10XB1024	14,380.58	14,391.67	14,413.83	14,436.00	14,424.92	14,447.08	14,458.17	14,480.33
F_XAUTRYM0824	2,611.53	2,619.82	2,636.41	2,652.99	2,644.70	2,661.29	2,669.58	2,686.17
F_XAUTRYM1024	2,820.27	2,828.68	2,843.84	2,859.00	2,852.25	2,867.41	2,875.82	2,890.98
F_XAUUSD0824	2,334.53	2,348.07	2,363.78	2,379.50	2,377.32	2,393.03	2,406.57	2,422.28
F_XAUUSD1024	2,356.85	2,370.40	2,385.20	2,400.00	2,398.75	2,413.55	2,427.10	2,441.90
F_XLBNK0824	13,929.00	14,110.00	14,440.00	14,770.00	14,621.00	14,951.00	15,132.00	15,462.00
F_XLBNK1024	15,508.83	15,574.42	15,705.58	15,836.75	15,771.17	15,902.33	15,967.92	16,099.08
F_XSD250824	13,984.08	14,992.42	15,496.58	16,000.75	16,504.92	17,009.08	18,017.42	18,521.58
F_XU0300824	11,935.67	12,053.33	12,287.67	12,522.00	12,405.33	12,639.67	12,757.33	12,991.67
F_XU0301024	12,781.67	12,898.33	13,127.17	13,356.00	13,243.83	13,472.67	13,589.33	13,818.17
F_YKBNK0724	33.15	33.57	34.31	35.06	34.73	35.47	35.89	36.63
F_YKBNK0824	34.76	35.12	35.78	36.43	36.14	36.80	37.16	37.82

Sözleşme Kodu	Vade Ayı	Uzlaşma Fiyatı	Önceki Uzlaşma Fiyatı	Değişim	Değişim Puan	Gün İçi Yüksek	Gün İçi Düşük	İşlem Miktarı	İşlem Hacim	Açık Pozisyon	Açık Pozisyon Değişimi	Vadeye Kalan Gün Sayısı	Takasbank Başlangıç Teminatı %
ENDEKS KONTRATLARI													
F_XU0300824	29.08.2024	12,501.25	12,165.25	2.76 %	336.00	12,523.00	12,171.00	267,906.00	32,980,802,062.50	339,850.00	3,245.00	57	12
F_XU0301024	31.10.2024	13,330.00	12,999.50	2.54 %	330.50	13,360.50	13,015.00	2,733.00	359,424,047.50	2,056.00	615.00	120	12
F_XU0301224	31.12.2024	14,246.75	13,934.50	2.24 %	312.25	14,394.75	13,985.25	83.00	11,734,240.00	873.00	-11.00	181	12
DÖVİZ KONTRATLARI													
F_CNHTRY0724	31.07.2024	4.5918	4.6191	-0.59 %	-0.03	4.5918	4.5918	1	45,918	8	-1	28	13
F_CNHTRY0824	29.08.2024	4.8701	4.8701	0.00 %	0.00	4.9234	4.8168	2	97,402	0	0	57	13
F_EURTRY0724	31.07.2024	36.1029	36.1215	-0.05 %	-0.02	36.2040	36.0100	553	19,949,863	3,505	425	28	12
F_EURTRY0824	29.08.2024	37.2717	37.4027	-0.35 %	-0.13	37.3000	37.2000	22	819,977	393	1	57	12
F_EURUSD0724	31.07.2024	1.0819	1.0762	0.53 %	0.01	1.0836	1.0754	4,172	146,912,415	20,256	-532	28	3
F_EURUSD0824	29.08.2024	1.0840	1.0760	0.74 %	0.01	1.0844	1.0785	346	12,188,645	486	202	57	3
F_GBPUSD0724	31.07.2024	1.2701	1.2669	0.25 %	0.00	1.2719	1.2688	22	911,726	41	1	28	4
F_GBPUSD0824	29.08.2024	1.2758	1.2700	0.46 %	0.01	1.2758	1.2758	2	83,256	3	2	57	4
F_RUBTRY0724	31.07.2024	0.0000	0.0000	0.00 %	0.00	0.0000	0.0000					28	19
F_RUBTRY0824	29.08.2024	0.0000	0.0000	0.00 %	0.00	0.0000	0.0000					57	19
F_USDTRY0724	31.07.2024	33.4648	33.6022	-0.41 %	-0.14	33.5941	33.4325	49,783	1,665,780,583	1,004,965	11,997	28	13
F_USDTRY0824	29.08.2024	34.4715	34.6689	-0.57 %	-0.20	34.6532	34.4432	42,345	1,460,732,583	491,603	20,787	57	13
F_P_USDTRY0724	31.07.2024	0.0000	0.0000	0.00 %	0.00	0.0000	0.0000					28	13
F_P_USDTRY0824	29.08.2024	0.0000	0.0000	0.00 %	0.00	0.0000	0.0000					57	13
KIYMETLİ MADEN KONTRATLARI													
F_XAUTRYM0824	29.08.2024	2,651.290	2,630.610	0.79 %	20.68	2,653.000	2,628.120	67,753	178,967,881	626,532	-18,990	57	12
F_XAUTRYM1024	31.10.2024	2,857.950	2,843.550	0.51 %	14.40	2,860.660	2,837.090	22,980	65,462,892	50,268	6,870	120	12
F_XAUUSD0824	29.08.2024	2,388.600	2,356.600	1.36 %	32.00	2,390.850	2,361.600	30,214	2,342,106,245	69,930	-956	57	6
F_XAUUSD1024	31.10.2024	2,410.600	2,378.300	1.36 %	32.30	2,412.300	2,383.950	2,543	198,952,761	4,760	344	120	6
PAY VADELİ													
F_AEFES0724	31.07.2024	263.140	257.890	2.04 %	5.25	267.490	257.620	8,321	218,703,958	9,820	335	28	15
F_AEFES0824	29.08.2024	273.110	267.310	2.17 %	5.80	277.640	268.620	452	12,374,814	462	-14	57	15
F_AKBNK0724	31.07.2024	68.500	64.990	5.40 %	3.51	68.550	65.040	362,988	2,437,849,907	299,333	-21,312	28	15
F_AKBNK0824	29.08.2024	71.020	67.550	5.14 %	3.47	71.050	67.750	18,128	125,991,841	13,297	4,544	57	15
F_AKSEN0724	31.07.2024	44.090	43.820	0.62 %	0.27	44.190	43.360	8,541	37,450,444	30,307	512	28	16
F_AKSEN0824	29.08.2024	45.680	45.540	0.31 %	0.14	45.980	45.400	31	141,766	257	6	57	16
F_ALARK0724	31.07.2024	108.530	108.180	0.32 %	0.35	109.210	107.300	9,340	101,133,419	57,467	1,258	28	15
F_ALARK0824	29.08.2024	112.630	111.490	1.02 %	1.14	113.410	111.540	589	6,610,202	2,271	123	57	15
F_ARCLK0724	31.07.2024	176.130	170.640	3.22 %	5.49	176.500	169.890	9,473	164,268,158	18,584	2,378	28	15
F_ARCLK0824	29.08.2024	182.240	176.530	3.23 %	5.71	183.180	177.280	274	4,920,776	225	-72	57	15
F_ASELS0724	31.07.2024	60.680	58.940	2.95 %	1.74	60.830	58.530	74,097	441,907,319	107,197	12,758	28	15
F_ASELS0824	29.08.2024	62.860	61.140	2.81 %	1.72	63.010	60.740	4,396	27,046,342	5,567	1,895	57	15
F_ASTOR0724	31.07.2024	91.750	92.850	-1.18 %	-1.10	93.700	90.640	18,359	168,743,280	31,798	2,397	28	18
F_ASTOR0824	29.08.2024	94.990	95.660	-0.70 %	-0.67	96.480	93.330	710	6,707,021	1,780	265	57	18
F_BIMAS0724	31.07.2024	564.620	573.920	-1.62 %	-9.30	575.000	552.400	11,928	670,818,465	14,660	177	28	16
F_BIMAS0824	29.08.2024	583.000	585.210	-0.38 %	-2.21	590.070	567.060	1,359	78,184,620	1,642	682	57	16
F_BRSAN0724	31.07.2024	441.870	444.430	-0.58 %	-2.56	447.990	434.720	585	25,709,017	1,077	42	28	16
F_BRSAN0824	29.08.2024	455.160	457.950	-0.61 %	-2.79	456.210	449.180	63	2,853,842	106	31	57	16
F_CIMSA0724	31.07.2024	33.260	32.010	3.91 %	1.25	33.350	31.790	14,210	46,263,015	48,099	4,408	28	15
F_CIMSA0824	29.08.2024	34.110	33.190	2.77 %	0.92	34.320	33.400	50	168,451	5,968	12	57	15
F_DOAS0724	31.07.2024	267.930	263.030	1.86 %	4.90	268.510	258.640	2,741	72,039,846	6,133	-113	28	15
F_DOAS0824	29.08.2024	275.620	272.180	1.26 %	3.44	275.730	267.120	356	9,641,862	477	71	57	15
F_DOHOL0724	31.07.2024	16.690	16.590	0.60 %	0.10	16.770	16.260	156,586	259,188,120	353,707	18,527	28	16
F_DOHOL0824	29.08.2024	17.400	17.260	0.81 %	0.14	17.420	16.960	1,352	2,343,921	6,204	537	57	16
F_EKGYO0724	31.07.2024	10.700	10.100	5.94 %	0.60	10.720	10.080	1,175,596	1,230,528,021	1,367,313	18,817	28	15
F_EKGYO0824	29.08.2024	11.130	10.520	5.80 %	0.61	11.140	10.520	16,134	17,644,726	26,802	2,788	57	15
F_ENJSA0724	31.07.2024	68.560	68.000	0.82 %	0.56	68.650	67.600	9,662	65,758,159	48,662	255	28	16
F_ENJSA0824	29.08.2024	71.070	71.050	0.03 %	0.02	71.300	70.400	82	581,217	460	-4	57	16
F_ENKAI0724	31.07.2024	42.310	42.180	0.31 %	0.13	42.400	41.370	33,192	138,950,822	121,681	5,989	28	14
F_ENKAI0824	29.08.2024	43.760	43.630	0.30 %	0.13	43.850	42.770	2,326	10,028,691	3,724	1,220	57	14
F_EREGL0724	31.07.2024	56.880	53.370	6.58 %	3.51	57.250	53.450	550,189	3,037,377,011	543,189	-746	28	14
F_EREGL0824	29.08.2024	59.080	55.590	6.28 %	3.49	59.420	55.610	13,614	77,824,543	18,026	549	57	14
F_ERETO0724	31.07.2024	1,134.010	1,118.410	1.39 %	15.60	1,137.990	1,102.500	2,116	236,802,378	3,363	129	28	15
F_ERETO0824	29.08.2024	1,166.410	1,147.110	1.68 %	19.30	1,169.530	1,137.220	223	25,617,086	318	113	57	15
F_GARAN0724	31.07.2024	122.920	116.980	5.08 %	5.94	123.020	116.820	138,485	1,657,193,847	146,908	11,459	28	16
F_GARAN0824	29.08.2024	127.000	120.760	5.17 %	6.24	127.010	121.250	5,641	70,010,898	3,768	1,407	57	16
F_GUBRF0724	31.07.2024	136.990	137.160	-0.12 %	-0.17	138.580	135.220	19,685	268,526,513	30,518	688	28	17
F_GUBRF0824	29.08.2024	142.370	142.000	0.26 %	0.37	144.000	140.510	734	10,374,074	3,785	-410	57	17
F_HALKB0724	31.07.2024	19.170	18.810	1.91 %	0.36	19.210	18.740	160,653	305,883,247	308,923	16,759	28	16
F_HALKB0824	29.08.2024	19.790	19.410	1.96 %	0.38	19.940	19.470	1,024	2,021,686	2,935	72	57	16
F_HEKTS0724	31.07.2024	12.090	12.250	-1.31 %	-0.16	12.430	12.000	101,303	123,209,913	198,007	2,600	28	16
F_HEKTS0824	29.08.2024	12.570	12.740	-1.33 %	-0.17	12.890	12.410	4,510	5,683,020	10,888	1,080	57	16

Sözleşme Kodu	Vade Ayı	Uzlaşma Fiyatı	Önceki Uzlaşma Fiyatı	Değişim	Değişim Puan	Gün İçi Yüksek	Gün İçi Düşük	İşlem Miktarı	İşlem Hacim	Açık Pozisyon	Açık Pozisyon Değişimi	Vadeye Kalan Gün Sayısı	Takasbank Başlangıç Teminatı %
PAY VADELİ													
F_ISCTR0724	31.07.2024	17.040	16.300	4.54 %	0.74	17.070	16.290	1,099,412	1,838,530,753	910,238	13,543	28	16
F_ISCTR0824	29.08.2024	17.700	16.960	4.36 %	0.74	17.710	16.970	31,729	54,963,318	37,744	12,125	57	16
F_KCHOL0724	31.07.2024	236.880	228.880	3.50 %	8.00	237.000	229.320	44,659	1,041,426,773	64,100	207	28	15
F_KCHOL0824	29.08.2024	245.330	237.590	3.26 %	7.74	245.660	238.890	2,881	69,755,533	2,896	685	57	15
F_KONTR0724	31.07.2024	161.210	161.900	-0.43 %	-0.69	164.530	158.400	4,877	78,612,873	8,118	96	28	17
F_KONTR0824	29.08.2024	166.770	166.890	-0.07 %	-0.12	170.160	163.900	261	4,329,075	670	152	57	17
F_KOZAA0724	31.07.2024	55.510	54.690	1.50 %	0.82	55.650	54.110	29,510	161,845,347	97,621	2,404	28	16
F_KOZAA0824	29.08.2024	57.280	56.340	1.67 %	0.94	57.580	56.500	215	1,223,157	706	90	57	16
F_KOZAL0724	31.07.2024	21.170	20.700	2.27 %	0.47	21.250	20.510	165,324	343,894,845	416,047	-3	28	17
F_KOZAL0824	29.08.2024	21.780	21.430	1.63 %	0.35	22.090	21.290	2,472	5,311,810	10,041	1,485	57	17
F_KRDMD0724	31.07.2024	32.930	31.890	3.26 %	1.04	33.180	31.760	335,420	1,090,862,651	257,074	12,444	28	16
F_KRDMD0824	29.08.2024	34.130	33.150	2.96 %	0.98	34.370	33.000	5,336	18,004,012	16,350	1,756	57	16
F_MGROS0724	31.07.2024	550.870	556.860	-1.08 %	-5.99	559.520	535.630	4,784	261,602,508	7,505	260	28	15
F_MGROS0824	29.08.2024	568.860	576.830	-1.38 %	-7.97	580.710	558.400	145	8,250,240	182	9	57	15
F_ODAS0724	31.07.2024	8.490	8.450	0.47 %	0.04	8.520	8.380	191,522	162,228,163	544,274	22,757	28	15
F_ODAS0824	29.08.2024	8.840	8.810	0.34 %	0.03	8.880	8.750	2,752	2,427,560	19,379	120	57	15
F_OYAKC0724	31.07.2024	67.980	65.570	3.68 %	2.41	68.100	65.180	35,559	236,380,454	38,046	4,291	28	17
F_OYAKC0824	29.08.2024	69.810	67.410	3.56 %	2.40	69.910	67.350	3,693	25,942,111	4,044	3,126	57	17
F_PETKM0724	31.07.2024	22.730	22.000	3.32 %	0.73	22.800	22.040	446,341	996,261,213	447,769	1,169	28	15
F_PETKM0824	29.08.2024	23.560	22.800	3.33 %	0.76	23.600	22.930	7,937	18,497,830	10,459	4,022	57	15
F_PGSUS0724N1	31.07.2024	234.520	228.540	2.62 %	5.98	235.000	226.250	4,629	522,888,526	7,229	570	28	16
F_PGSUS0824	29.08.2024	242.810	235.570	3.07 %	7.24	244.940	234.160	973	23,150,950	1,055	343	57	16
F_SAHOL0724	31.07.2024	104.100	97.470	6.80 %	6.63	104.250	97.650	76,650	774,440,198	165,602	8,538	28	15
F_SAHOL0824	29.08.2024	107.860	101.140	6.64 %	6.72	108.210	101.140	4,243	44,416,318	5,304	1,417	57	15
F_SASA0724	31.07.2024	44.480	43.910	1.30 %	0.57	44.580	43.340	87,680	384,902,979	121,457	11,839	28	16
F_SASA0824	29.08.2024	46.140	45.490	1.43 %	0.65	46.220	44.860	4,068	18,447,926	7,476	2,476	57	16
F_SISE0724	31.07.2024	51.890	50.510	2.73 %	1.38	51.910	50.450	135,967	694,744,448	213,847	4,230	28	14
F_SISE0824	29.08.2024	53.890	52.490	2.67 %	1.40	53.920	52.450	4,907	25,979,069	7,650	1,649	57	14
F_SOKM0724	31.07.2024	61.720	63.250	-2.42 %	-1.53	65.010	60.940	34,609	213,953,413	83,113	11,977	28	15
F_SOKM0824	29.08.2024	64.260	65.680	-2.16 %	-1.42	66.660	63.540	900	5,773,341	1,792	535	57	15
F_TAVHL0724	31.07.2024	267.140	268.860	-0.64 %	-1.72	270.450	262.070	7,558	201,000,370	18,878	905	28	15
F_TAVHL0824	29.08.2024	274.780	276.210	-0.52 %	-1.43	280.000	273.590	219	6,032,331	634	82	57	15
F_TCELL0724	31.07.2024	108.750	106.130	2.47 %	2.62	109.240	105.710	62,433	673,268,354	105,059	1,025	28	14
F_TCELL0824	29.08.2024	112.400	110.000	2.18 %	2.40	113.300	110.250	3,914	43,820,656	6,131	1,732	57	14
F_THYAO0724	31.07.2024	315.100	309.110	1.94 %	5.99	315.300	309.040	67,982	2,122,558,061	149,587	10,181	28	15
F_THYAO0824	29.08.2024	327.510	321.790	1.78 %	5.72	327.750	320.610	4,138	134,228,622	9,658	1,434	57	15
F_TKFEN0724	31.07.2024	55.190	54.400	1.45 %	0.79	55.580	53.290	20,359	110,596,898	63,454	-93	28	15
F_TKFEN0824	29.08.2024	57.430	56.570	1.52 %	0.86	57.540	55.520	424	2,392,781	526	50	57	15
F_TOASO0724	31.07.2024	351.160	350.620	0.15 %	0.54	354.640	342.500	7,162	249,433,348	23,987	1,000	28	15
F_TOASO0824	29.08.2024	362.480	363.560	-0.30 %	-1.08	367.380	355.150	401	14,417,091	591	122	57	15
F_TSKB0724	31.07.2024	12.130	11.670	3.94 %	0.46	12.240	11.500	149,959	176,651,256	453,571	44,937	28	15
F_TSKB0824	29.08.2024	12.540	12.140	3.29 %	0.40	12.650	12.050	961	1,182,457	3,599	226	57	15
F_TTKOM0724	31.07.2024	51.940	50.460	2.93 %	1.48	52.180	50.490	62,873	323,178,570	106,553	6,492	28	15
F_TTKOM0824	29.08.2024	53.930	52.460	2.80 %	1.47	54.150	52.610	1,121	5,985,377	6,776	84	57	15
F_TUPRS0724	31.07.2024	174.510	168.750	3.41 %	5.76	174.830	170.000	57,515	993,490,195	83,813	4,474	28	15
F_TUPRS0824	29.08.2024	180.970	175.230	3.28 %	5.74	181.200	176.660	3,291	58,888,619	3,998	1,414	57	15
F_VAKBN0724	31.07.2024	22.930	22.250	3.06 %	0.68	23.090	22.300	162,604	370,083,396	200,004	-9,933	28	16
F_VAKBN0824	29.08.2024	23.740	23.190	2.37 %	0.55	23.940	23.330	2,395	5,681,098	2,220	-504	57	16
F_VESTL0724	31.07.2024	79.760	79.260	0.63 %	0.50	80.250	78.150	12,626	100,101,031	47,772	-165	28	17
F_VESTL0824	29.08.2024	82.540	82.050	0.60 %	0.49	83.390	81.230	179	1,472,665	670	37	57	17
F_YKBNK0724	31.07.2024	35.070	34.000	3.15 %	1.07	35.140	33.980	554,355	1,919,097,934	487,820	10,493	28	16
F_YKBNK0824	29.08.2024	36.450	35.400	2.97 %	1.05	36.510	35.490	14,128	50,825,369	17,669	5,179	57	16

Genel Müdürlük

Esentepe Mh. Ecza Sk. Safter Han İş Merkezi No:6 Şişli/İstanbul – (0212) 286 30 00

Beylikdüzü

Hayrettin Paşa Mah. 1993 Sokak No:22 Ferah Residence Daire A1 Esenyurt – (0212) 270 26 43

Erenköy

Bağdat Caddesi Beyaz Apt. No: 339 D:5 Erenköy – (0216) 301 10 45

Levent

Nispetiye Mah. Aytar Cad Metro İş Merkezi No. 10 İç Kapı No: 1 Beşiktaş – (0212) 286 30 00

Suadiye

Suadiye Mah. Öncü Sokak Büyük Hanlı Konutları B1 Blok K:8 D:22 Kadıköy – (0216) 350 01 43

Ankara

Tunalı Hilmi Cad. 60/12 Kavaklıdere – (0312) 426 16 61

Bursa

Çekirge Mah. Çekirge Cad. Gökçen Apt. Blok 97/1 C Osmangazi – (0224) 233 43 37

Malatya

Sancaktar Mah. Aslantepo Cad. Canbaylar Plaza No. 93/9 Battalgazi – (0422) 377 90 00

Adana

Çınarlı Mah. 61027 SK. Sunar Nuri Çomu İş Merkezi Sitesi A Blok No:18 İç Kapı No:124 Seyhan – (0322) 355 31 45

Aydın

Güzelhisar Mahallesi Albay Şefik Caddesi No:4 Ronasans Plaza İç Kapı No:17 Efeler/AYDIN – (0256) 218 22 95

Denizli

Sırapapılar Mahallesi 1585 Sokak Kaygün İş Merkezi No:3 İç Kapı No:13 Merkezefendi – (0258) 295 08 99

Eskişehir

Akarkaşı Mah. Atatürk Bul. Yağmur Apt. No : 87A Odunpazarı – (0222) 211 20 45

İzmir

Çınarlı Mah. Ozan Abay Cad. Egeperla No: 10 / 201 Konak / İzmir – (0234) 270 44 67

İzmit

Karabaş Mah. Ankara Karayolu Cad. No: 65/3 Kocaeli – (0262) 999 68 97

Kapalıçarşı

Molla Fenari Mah. Kürkcüler Çarşısı Sk. No:25 İç Kapı No:1 Fatih / İstanbul – (0212) 513 40 01

Mersin

Güvenevler Mah. 1928 Sk. İkinci Global İş Merkezi No:5 İç Kapı No:6 Yenişehir/MERSİN – (0324) 241 33 15

Niğde

Aşağı Kayabaşı Mah. Dr. Sami Yağız Cad. Kültür Plaza No:32 Kat:1/4 Niğde – (0388) 214 19 35

**YASAL UYARI**

Bu rapor, bir veya daha fazla sermaye piyasası aracı veya bunları ihraç eden ortaklıklar ve kuruluşlar ile piyasa eğilimleri hakkında, belirli bir kişiye veya mali durumları, risk ve getiri tercihleri benzer nitelikteki bir gruba yönelik olmamak kaydıyla, Marbaş Menkul Değerler A.Ş. müşterilerine ve/veya dağıtım kanallarına yönelik olarak Marbaş Menkul Değerler A.Ş.'nin anlaşılabilir olduğu dışarıdan hizmet sağlayıcı kuruluş tarafından hazırlanmıştır. Burada yer alan yatırım bilgi, yorum ve tavsiyeleri yatırım danışmanlığı kapsamında değildir. Yatırım danışmanlığı hizmeti, yetkili kuruluşlar tarafından kişilerin risk ve getiri tercihleri dikkate alınarak kişiye özel sunulmaktadır. Burada yer alan yorum ve tavsiyeler ise genel niteliktedir. Bu tavsiyeler mali durumunuz ile risk ve getiri tercihlerinize uygun olmayabilir. Bu nedenle, sadece burada yer alan bilgilere dayanarak yatırım kararı verilmesi beklentilerinize uygun sonuçlar doğurmayabilir. Bu rapor ve yorumlardaki yazılar, bilgiler ve grafikler, ulaşılabilen ilk kaynaklardan iyi niyetle ve doğruluğu, geçerliliği, etkinliği velhasıl her ne şekil, suret ve nam altında olursa olsun herhangi bir karara dayanak oluşturması hususunda herhangi bir teminat, garanti oluşturmadan, yalnızca bilgi edinilmesi amacıyla derlenmiştir. İş bu raporlardaki yorumlardan; eksik bilgi ve/veya güncellenme gibi konularda ortaya çıkabilecek zararlardan Marbaş Menkul Değerler A.Ş. ve çalışanları sorumlu değildir. Marbaş Menkul Değerler A.Ş. her an, hiçbir şekil ve surette ön ihbara ve/veya ihtara gerek kalmaksızın söz konusu bilgileri, tavsiyeleri değiştirebilir ve/veya ortadan kaldırabilir. Genel anlamda bilgi vermek amacıyla hazırlanmış olan iş bu rapor ve yorumlar, kapsamı bilgiler, tavsiyeler hiçbir şekil ve surette Marbaş Menkul Değerler A.Ş.'nin herhangi bir taahhüdünü tazammum etmediğinden, bu bilgilere istinaden her türlü özel ve/veya tüzel kişiler tarafından alınacak kararlar, varılacak sonuçlar, gerçekleştirilecek işlemler ve oluşabilecek her türlü riskler bizatihi bu kişilere ait ve raci olacaktır. Hiçbir şekil ve surette ve her ne nam altında olursa olsun, her türlü gerçek ve/veya tüzel kişinin, gerek doğrudan gerek dolayısı ile ve bu sebeplerle uğrayabileceği her türlü doğrudan ve/veya dolayısıyla oluşacak maddi ve manevi zarar, kar mahrumiyeti, velhasıl her ne nam altında olursa olsun uğrayabileceği zararlardan hiçbir şekil ve surette Marbaş Menkul Değerler A.Ş. ve çalışanları sorumlu tutulamayacak ve hiçbir şekil ve surette her ne nam altında olursa olsun Marbaş Yatırım Menkul Değerler A.Ş. çalışanlarından talepte bulunulmayacaktır.