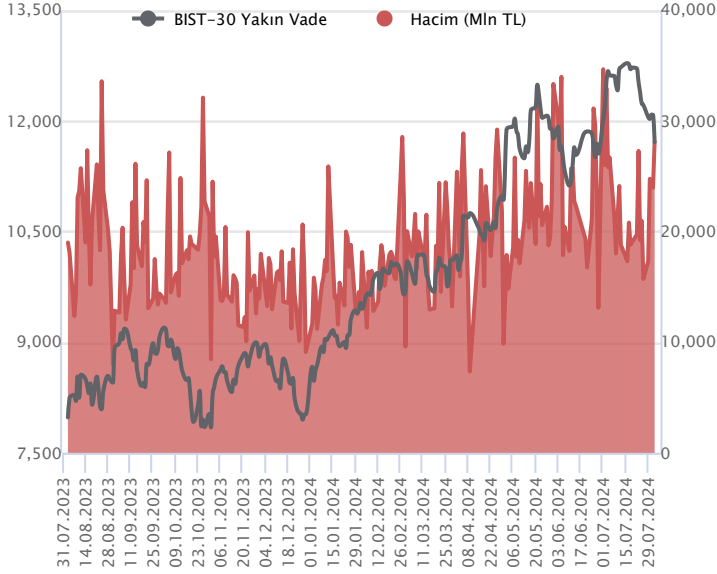


Sözleşme Kodu	Vade Ayı	Uzlaşma Fiyatı	Önceki Uzlaşma Fiyatı	Değişim	Değişim Puan	Gün İçi Yüksek	Gün İçi Düşük	İşlem Miktarı	İşlem Hacim	Açık Pozisyon	Açık Pozisyon Değişimi	Vadeye Kalan Gün Sayısı	Takasbank Başlangıç Teminatı %
ENDEKS KONTRATLARI													
F_XU0300824	29.08.2024	11,726.25	12,153.75	-3.52 %	-427.50	12,060.00	11,645.75	237,890.00	28,155,737,757.50	399,514.00	32,014.00	27	12
F_XU0301024	31.10.2024	12,577.75	13,015.50	-3.36 %	-437.75	12,950.00	12,499.00	2,403.00	304,508,525.00	6,030.00	60.00	90	12

BIST 30 Yakın Vadeli Kontratı



Ağustos vadeli endeks sözleşmesi 11.645,75 – 12.060,00 seviyeleri arasında hareket ederek cuma gününü %3,52 oranında sert bir düşüşle 11.726,25 uzlaşma fiyatından tamamladı. Geçen haftadan itibaren satıcılı seyrin öne çıktığı sözleşmede cuma günü yurt dışındaki zayıf görünümün de etkisiyle satışların derinleştiği bir fiyatlama takip edildi. Akşam seans kapanışı da 11.716,00 puandan gerçekleşti. ABD borsaları günü zayıf gelen istihdam rakamları ve resesyon endişeleriyle %2'leri bulan sert düşüşlerle tamamlarken, ABD vadeliinde bu sabah sert satışlar etkisini sürdürüyor. Asya piyasalarında kırmızı bir renk hâkimken, Japonya borsasında %10'ları aşan kayıplar izleniyor. Avrupa vadeliileri ve CFD endeksleri sert satışlara işaret ediyor. Ağustos vadeli endeks sözleşmesinin güne satıcılı bir başlangıç yapmasını bekliyoruz.

Yaşanan sert satışlarla psikolojik öneme sahip 12.000 bölgesi altında haftalık bir kapanış gerçekleştiren ve bu bölge altında kalındığı sürece zayıf görünümün etkisini sürdürebileceği sözleşmede 11.645 ve 11.600 seviyeleri kısa vadeli destek noktalarıdır. Bu seviyeler altında 11.550 - 11.500 bölgesi destek olarak önem kazanacak olup, devamında 11.360 – 11.300 seviyelerine doğru geri çekilmeler gündeme gelebilir. Tepki alımlarının gözlenmesi halinde ise 11.750 ve 11.785 seviyeleri kısa vadeli ilk direnç noktaları olup, devamında 11.860 - 11.950 ve 12.000 seviyeleri direnç olarak takip edilecektir.

Endeks - 30 Yakın Vade Aracı Kurum Dağılımı Günlük Değişim

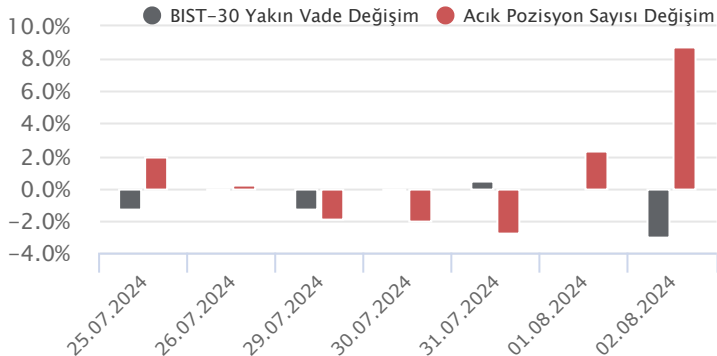
Long			Short		
Kurum	Net Lot	Pay (%)	Kurum	Net Lot	Pay (%)
Garanti BBVA	10.991	27	İş Yatırım	16.268	40
Deniz Yatırım	6.192	15	Bank of America	9.431	23
Halk Yatırım	5.785	14	Meksa Yatırım	4.831	12
Ak Yatırım	4.177	10	Teb Yatırım	4.798	12
Tacirler Yatırım	2.823	7	İnfo Yatırım	984	2
Diğer	11.001	27	Diğer	4.657	11

İlk 5 Kurum Satım Ağırlıklı

Endeks - 30 Yakın Vade Aracı Kurum Dağılımı Tüm Vade

Long			Short		
Kurum	Net Lot	Pay (%)	Kurum	Net Lot	Pay (%)
Yapı Kredi Yatırım	46.640	27	İş Yatırım	69.005	41
Tacirler Yatırım	19.169	11	Bank of America	62.091	37
Garanti BBVA	15.431	9	HSBC Yatırım	23.472	14
Vakıf Yatırım	14.795	9	Meksa Yatırım	9.355	6
Teb Yatırım	13.769	8	Strateji Menkul	2.755	2
Diğer	60.296	35	Diğer	3.411	2

İlk 5 Kurum Satım Ağırlıklı

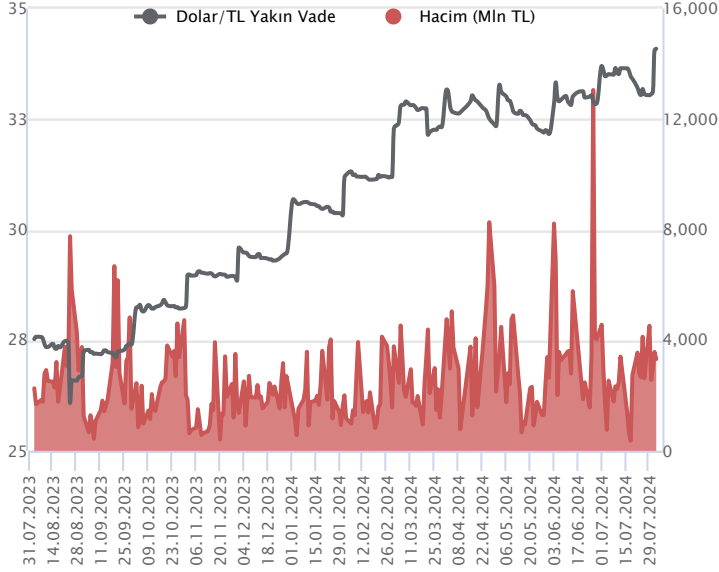


Fiyat (%) Açık Pozisyon (%) Yorum

Artış	Artış	Yükselişin devamlılığı için sinyal olarak kabul edilebilir.
Artış	Azalış	Yükselişin desteklenmediğini gösterir.
Azalış	Artış	Düşüşlerin devamlılığı için sinyal olarak kabul edilebilir.
Azalış	Azalış	Düşüşlerin desteklenmediğini gösterir.

Sözleşme Kodu	Vade Ayı	Uzlaşma Fiyatı	Önceki Uzlaşma Fiyatı	Değişim	Değişim Puan	Gün İçi Yüksek	Gün İçi Düşük	İşlem Miktarı	İşlem Hacim	Açık Pozisyon	Açık Pozisyon Değişimi	Vadeye Kalan Gün Sayısı	Takasbank Başlangıç Teminatı %
DÖVİZ KONTRATLARI													
F_EURTRY0824	29.08.2024	37.2374	36.7664	1.28 %	0.47	37.3000	36.7929	1,153	42,830,206	7,113	-301	27	12
F_EURTRY0924	30.09.2024	38.4897	38.3363	0.40 %	0.15	38.6214	38.2002	64	2,463,049	65	38	59	12
F_EURUSD0824	29.08.2024	1.0936	1.0816	1.11 %	0.01	1.0940	1.0809	6,960	250,789,207	22,963	-3,930	27	3
F_EURUSD0924	30.09.2024	1.0956	1.0855	0.93 %	0.01	1.0960	1.0835	243	8,791,670	698	243	59	3
F_USDTRY0824	29.08.2024	34.0880	34.0426	0.13 %	0.05	34.0973	33.9959	97,560	3,319,968,438	1,086,290	9,898	27	13
F_USDTRY0924	30.09.2024	35.2702	35.2257	0.13 %	0.04	35.2799	35.1752	18,224	641,603,695	386,088	9,954	59	13

Dolar/TL Yakın Vadeli Kontratı



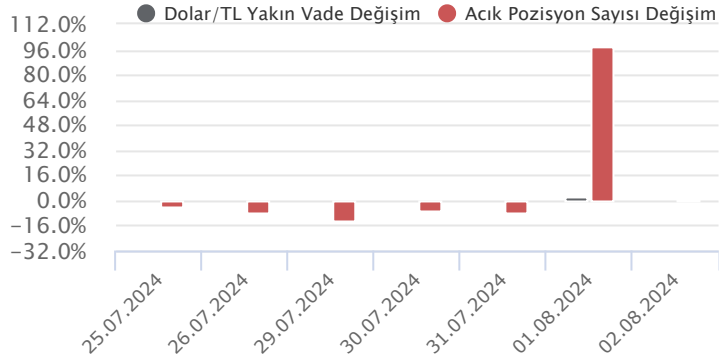
Ağustos vadeli Dolar/TL sözleşmesi cuma günü 33,9959 ile 34,0973 seviyeleri arasında dalgalanarak günü yüzde 0,13'lük yükselişle 34,0880 uzlaşma fiyatından tamamladı. Yurt içerisinde Ticaret Bakanlığı'nın öncü dış ticaret verilerine göre dış ticaret açığı temmuzda 7,24 milyar dolar ile geçen senenin aynı dönemine göre yüzde 42,3 azalış kaydederken, yıllık dış ticaret açığı ise yüzde 32 azalışla 82,3 milyar dolara geriledi. ABD tarafında tarım dışı istihdam temmuzda 114 bin artışla beklentilerin altında kalırken, işsizlik oranı ise yüzde 4,1'den yüzde 4,3'e yükseldi. ABD istihdam verileri sonrası resesyon endişesiyle dolar endeksinde düşüşler hızlandı. Bu bakımdan Fed'in eylül ayı faiz indirimleri beklentileri ağırlık kazandı. Verilerin kur üzerindeki fiyatlamalara etkisi sınırlı kaldı. Bugün içerde enflasyon verileri takip edilecek olup, ABD tarafında ise ISM hizmet PMI verisi izlenecek. Ayrıca bölgedeki jeopolitik riskler piyasalardan yakından takip edilecek. Bu görünüm altında Dolar/TL spot kuru, bu sabah saat 08:20 itibariyle 33,27'li seviyelerde hafif yükseliş eğilimi sergiliyor. Dolar endeksi 102,75 civarında bulunuyor.

Dolar/TL Yakın Vade Aracı Kurum Dağılımı Günlük Değişim					
Long			Short		
Kurum	Net Lot	Pay (%)	Kurum	Net Lot	Pay (%)
Akbank	31.372	47	İş Yatırım	35.545	53
Bank of America	9.186	14	Deniz Yatırım	24.969	38
QNB Finans Yatırım	8.611	13	Yapı ve Kredi	2.201	3
İnfo Yatırım	6.165	9	GCM Yatırım	1.220	2
Ak Yatırım	3.076	5	Şeker Yatırım	1.001	2
Diğer	8.182	12	Diğer	1.656	3

İlk 5 Kurum Satım Ağırlıklı

Dolar/TL Yakın Vade Aracı Kurum Dağılımı Tüm Vade					
Long			Short		
Kurum	Net Lot	Pay (%)	Kurum	Net Lot	Pay (%)
Akbank	350.021	39	İş Yatırım	455.163	49
Ak Yatırım	134.114	14	Bank of America	366.326	39
Finansbank	86.265	9	Garanti BBVA	66.053	7
Teb Yatırım	61.088	7	QNB Finans Yatırım	17.459	2
İş Bankası	36.124	4	Deniz Yatırım	7.899	1
Diğer	253.775	27	Diğer	17.487	2

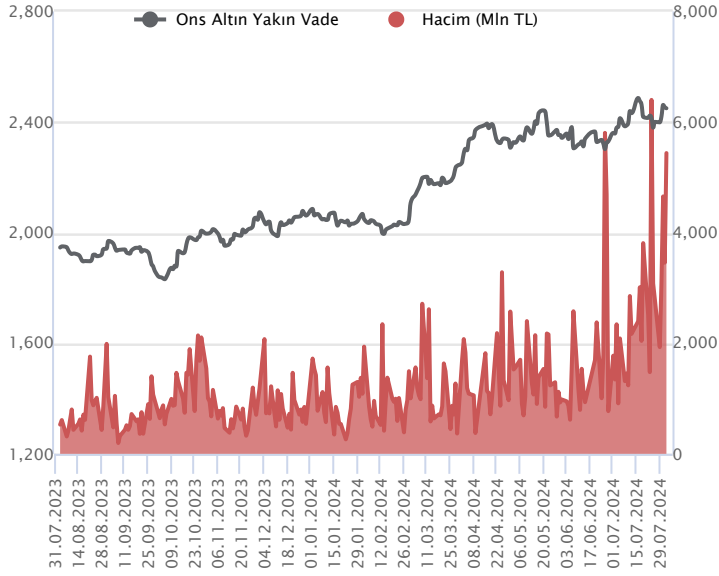
İlk 5 Kurum Satım Ağırlıklı



Fiyat (%)	Açık Pozisyon (%)	Yorum
Artış	Artış	Yükselişin devamlılığı için sinyal olarak kabul edilebilir.
Artış	Azalış	Yükselişin desteklenmediğini gösterir.
Azalış	Artış	Düşüşlerin devamlılığı için sinyal olarak kabul edilebilir.
Azalış	Azalış	Düşüşlerin desteklenmediğini gösterir.

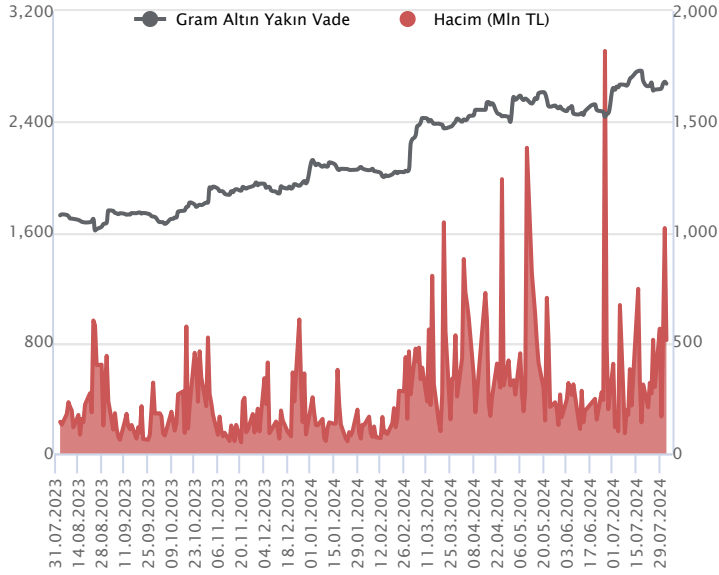
Sözleşme Kodu	Vade Ayı	Uzlaşma Fiyatı	Önceki Uzlaşma Fiyatı	Değişim	Değişim Puanı	Gün İçi Yüksek	Gün İçi Düşük	İşlem Miktarı	İşlem Hacim	Açık Pozisyon	Açık Pozisyon Değişimi	Vadeye Kalan Gün Sayısı	Takasbank Başlangıç Teminatı %
ALTIN KONTRATLARI													
F_XAUTRYM0824	29.08.2024	2,677.780	2,687.630	-0.37 %	-9.85	2,723.050	2,666.140	189,197	511,790,773	626,173	-65,474	27	12
F_XAUTRYM1024	31.10.2024	2,896.430	2,911.640	-0.52 %	-15.21	2,942.890	2,888.990	17,801	52,072,064	88,162	2,286	90	12
F_XAUUSD0824	29.08.2024	2,440.900	2,460.800	-0.81 %	-19.90	2,488.900	2,434.750	66,497	5,438,969,546	77,793	-1,063	27	6
F_XAUUSD1024	31.10.2024	2,467.050	2,484.250	-0.69 %	-17.20	2,513.550	2,455.650	3,037	250,747,183	8,500	741	90	6

ONS ALTIN Yakın Vadeli Kontratı



Ağustos vadeli ons altın sözleşmesi cuma gününü 2434,75-2488,90\$ arasında seyrederek, günü yüzde 0,81 kayıpla 2440,90\$ uzlaşma fiyatından tamamladı. Spot piyasada saat 08:15 itibariyle ons altın 2446\$ seviyesinde izleniyor. Sözleşme için bugünkü stratejimiz 2450 – 2465\$ arasını nötr olarak değerlendiriyoruz. Yukarıda 2465\$ direnci olurken, bu direncin üzerinde kapanışların devamında 2440\$ stop seviyesi eklenerek 2514\$ seviyesi takip edilebilir. Geri çekilmelerde 2450\$ desteği olurken, bu desteğin altında 2474\$ stop seviyesi olmak koşuluyla 2401\$ seviyesi değerlendirilebilir. Temmuz ayında ABD'de tarım dışı istihdam beklentilerin altında 114 bin kişi olarak açıklandı. Aynı dönem için ortalama saatlik kazançlar aylık bazda yüzde 0,2 ve yıllık bazda yüzde 3,6 seviyesinde gerçekleşti. İşsizlik oranı ise bir önceki aya göre yüzde 4,1'den yüzde 4,3'e yükseldi. Bugün ABD'de temmuz ayına ilişkin hizmetler PMI ve ISM imalat dışı PMI verilerinin açıklanması bekleniyor. Fed üyelerinin de konuşmaları olabilir. Sözleşmede olası oynaklığa karşı yatırımcıların aktif bir kar al/zarar durdur seviyesi belirleyerek hareket etmeleri daha sağlıklı olabilir.

GRAM ALTIN Yakın Vadeli Kontratı

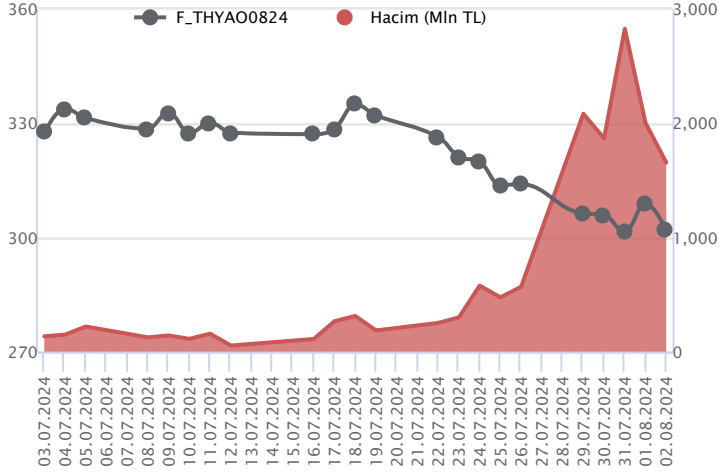


Ağustos vadeli gram altın sözleşmesi cuma gününü 2666,14-2723,05TL arasında dalgalanarak, günü yüzde 0,37 düşüşle 2677,78TL uzlaşma fiyatından tamamladı. Spot piyasada saat 08:15 itibariyle gram altın 2617 TL işlem görüyor. Ticaret Bakanlığı'nın öncü verilerine göre temmuz ayında dış ticaret açığı yıllık bazda yüzde 42,3'lük düşüşle 7,2 milyar olarak gerçekleşti. Geçen yıl dış ticaret açığı 12,5 milyar dolar olarak açıklanmıştı. 2024 yılı temmuz ayında ihracat yıllık bazda yüzde 13,8'lik artışla 22,5 milyar dolar olurken, ithalat ise aynı dönemde net 2,6 milyar dolar azalışla 29,7 milyar dolar olarak gerçekleşti. Hazine ve Maliye Bakanı Mehmet Şimşek veri sonrası yapmış olduğu değerlendirmesinde, dış ticarete dengelenmenin belirginleştiğini, yıllık cari açıkta temmuz ayında kayda değer bir gerileme beklendiklerini belirtti. ABD'de temmuz ayında tarım dışı istihdam 114 bin kişi olurken, beklentilerin altında gerçekleşti. Bir önceki ayın verisi 206 bin kişiden 179 bin kişiye aşağı yönlü revize edildi. Aynı dönemde, işsizlik oranı beklentilerin üzerinde yüzde 4,3 olurken, bir önceki ayın verisi yüzde 4,1 seviyesinde gerçekleşmişti. Bugünün veri takviminde, Türkiye'de temmuz ayı enflasyonu açıklanacak. Kurum olarak aylık yüzde 3,6 ve yıllık yüzde 62,40 seviyesinde açıklanmasını bekliyoruz. ABD'de temmuz ayı ISM imalat dışı PMI ile hizmetler PMI verilerinin açıklanması bekleniyor. Sözleşmede olası oynaklığa karşı yatırımcıların aktif bir kar al/zarar durdur seviyesi belirleyerek hareket etmeleri daha sağlıklı olabilir.

Sözleşme	Vade Ayı	Son Uzlaşma	Önceki Uzlaşma	Değişim %	Günün Düşüğü	Günün Yükseliği	İşlem Adedi	İşlem Hacmi
PAY VADELİ SÖZLEŞMELERİNDE EN FAZLA İŞLEM GÖRENLER								
F_THYAO0824	29.08.2024	301.430	308.720	-2.4 %	298.270	307.500	54,899	1,657,010,703
F_YKBNK0824	29.08.2024	32.320	33.140	-2.5 %	32.050	33.060	496,542	1,616,739,937
F_AKBNK0824	29.08.2024	62.210	65.400	-4.9 %	61.760	65.000	246,199	1,557,648,898

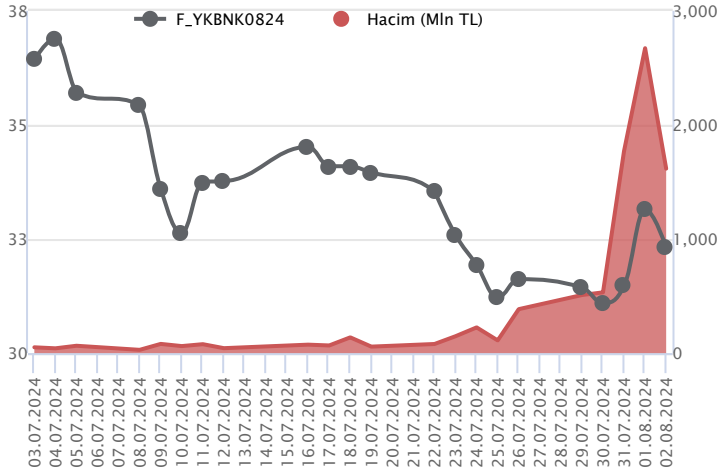
Pay vadeli sözleşmeleri, düşük teminatlarla yüksek tutarlı pozisyonlar almayı mümkün kılar. Pay vadeli sözleşmeleri ile ilgili daha detaylı bilgi almak için Marbaş Menkul Değerler A.Ş. ile iletişime geçebilirsiniz.

F_THYAO0824 Vadeli Kontratı



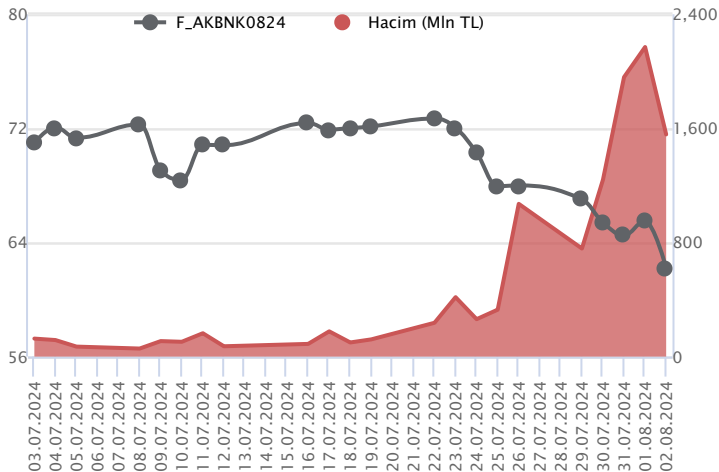
Ağustos vadeli THYAO pay sözleşmesi 298,27 – 307,50 TL aralığında hareket ederek cuma günü %2,4 oranında sert bir düşüşle 301,43 TL uzlaşma fiyatından tamamladı. Son iki haftada Borsa İstanbul ve sektör genelinde zayıflayan görünümün etkisiyle THYAO cephesinde de satışların hız kazandığı bir fiyatlama takip ediliyor. 22 Temmuz'da bu yana yaşanan satışlarla teknik görünümün zayıflama kaydettiği ağustos vadeli THYAO sözleşmesinde kısa vadede 301,00 – 300,00 aralığı ilk destek bölgesi olup, psikolojik öneme sahip 300,00 seviyesi altında satıcılı seyrin devamı beklenebilir. Bu durumda 298,20 – 297,00 – 295,80 – 295,00 ve 294,00 seviyelerine doğru geri çekilmeler gündeme gelebilir. Tepki alımlarında ise 302,00 ve 302,80 seviyeleri kısa vadeli direnç noktaları olup, devamında 303,50 - 305,00 – 306,40 ve 307,50 seviyeleri direnç konumunda bulunmaktadır. Sözleşmede artış kaydeden oynaklığa ve sert fiyat hareketlerine karşı dikkatli olunmalıdır.

F_YKBNK0824 Vadeli Kontratı



Yurt dışı ve yurt içi piyasalarda sert satıcılı seyrilerin izlendiği bir cuma gününü geride bıraktık. Orta Doğu'da yaşanan gerilim ve ABD istihdam verileri sonrası yaşanan resesyona endişeleri pay piyasalarını negatif etkilemekte. Bu görünüm altında bankacılık endeksi cuma günü yüzde 3,95 değer kaybederek kapatırken, YKBNK pay senedi ise yüzde 2,50 değer kaybetti. Ağustos vadeli YKBNK pay vadelisi cuma gününü 32,05 TL ile 33,06 TL aralığında seyrederek günü yüzde 2,47'lik düşüşle 33,32 TL uzlaşma fiyatından tamamladı. Sözleşmede 50 günlük basit hareketli ortalama altında fiyatlama devam ederken, teknik görünümde satış baskısının devamı durumunda 32,05 TL seviyesi destek olup, devamı düşüşlerde 31,80 TL ve 31,45 TL seviyeleri destek olarak takip edilebilir. Yükseliş eğilimlerinde 32,62 TL ve 32,90 TL seviyeleri direnç noktaları olarak izlenebilir. Fiyatlamada 32,90 TL üzerinde 50 günlük basit hareketli ortalamanın bulunduğu 33,33 TL ile 33,45 TL aralığı gündeme gelebilir.

F_AKBNK0824 Vadeli Kontratı



Ağustos vadeli AKBNK pay sözleşmesi 61,76 – 65,00 TL aralığında hareket ederek cuma günü %4,9 oranında sert bir düşüşle 62,21 TL uzlaşma fiyatından tamamladı. Son iki haftada satıcılı seyrin öne çıktığı ve yaşanan sert satışlarla teknik görünümün zayıflama kaydettiği bankacılık sektöründe cuma günü satışların derinleştiği bir fiyatlama takip edildi. Yaşanan sert satışlarla vade başlangıcından bu yana ki en düşük seviyelerini test eden ağustos vadeli AKBNK sözleşmesinde 61,50 – 61,00 aralığı ile 60,00 seviyesi kısa vadeli destek olarak takip edilecektir. Psikolojik açıdan önem taşıyan 60,00 TL altında 58,80 – 57,50 bölgesine doğru geri çekilmeler gündeme gelebilir. Sert satışların ardından tepki alımlarının gözlenmesi halinde ise 62,50 – 63,00 aralığı kısa vadeli direnç bölgesi olup, 63,00 üzerindeki fiyatlamalarda 63,90 – 64,30 ve 65,00 seviyeleri direnç konumunda bulunmaktadır. Yaşanan sert fiyatlamalar ve yüksek seyreden oynaklık nedeniyle pozisyon alımlarında ekstra dikkatli olunmalıdır.

Dayanak Varlıkların Teknik Gösterge Görünümleri

20 Gün Ortalama/Fiyat Kesişmesi (YUKARI)

20 Gün Ortalama/Fiyat Kesişmesi (AŞAĞI)

DOHOL
TTKOM
YKBNK
ENJSA
BIMAS

Güç Göstergeleri Olumlu

Güç Göstergeleri Zayıf

VAKBN
AKSEN
HALKB
ISCTR
AKBNK

RSI ve Momentum göstergelerine göre olumlu olanlar

RSI ve Momentum göstergelerine göre zayıf olanlar

50 Gün Ortalama/Fiyat Kesişmesi (YUKARI)

50 Gün Ortalama/Fiyat Kesişmesi (AŞAĞI)

ASELS

MACD

Göstergeleri Dipte Olanlar

ARCLK GÜÇLÜ SAT
YKBNK ZAYIF ALASELS
SAHOL
AKSEN
TCELL

CCI, RSI, Stochastics, Williams' %R, MFI ve DX göstergelerinin ortalaması en düşük olanlar

20/50 Gün Ortalama Kesişmesi (YUKARI)

20/50 Gün Ortalama Kesişmesi (AŞAĞI)

Bu şartları sağlayan dayanak varlık bulunmamaktadır.

Bu şartları sağlayan dayanak varlık bulunmamaktadır.

Para Girişi Olan Dayanak Varlıklar

Para Çıkışı Olan Dayanak Varlıklar

	Kapanış	İşlem Hacmi (Mln TL)
KOZAL	24.30	2,253.00033
KOZAA	64.50	964.51093
OYAKC	75.05	906.22194

	Kapanış	İşlem Hacmi (Mln TL)
SASA	46.64	4,481.11
SAHOL	95.15	1,996.30
TSKB	12.25	574.52
SOKM	60.45	520.15

Yüksek Hacimliler

İşlem Hacmi (Mln TL)

XU030	58,302.64
X10XB	30,912.82
XSD25	26,858.62
XLBNK	12,557.55
EREGL	6,036.27


Dayanak Varlıkların Teknik Gösterge Konumları

Kod	5 Günlük H.O	10 Günlük H.O	20 Günlük H.O	50 Günlük H.O	RSI	StochS	MACD	CCI
AEFES	SATIM	SATIM	SATIM	ALIM	SATIM	ALIM	SATIM	ALIM
AKBNK	SATIM	SATIM	SATIM	SATIM	SATIM	SATIM	SATIM	SATIM
AKSEN	SATIM	SATIM	SATIM	SATIM	SATIM	ALIM	SATIM	SATIM
ALARK	ALIM	ALIM	ALIM	SATIM	ALIM	SATIM	ALIM	ALIM
ARCLK	SATIM	SATIM	SATIM	SATIM	SATIM	ALIM	SATIM	SATIM
ASELS	SATIM	SATIM	SATIM	SATIM	SATIM	SATIM	SATIM	SATIM
ASTOR	SATIM	SATIM	SATIM	SATIM	SATIM	ALIM	ALIM	SATIM
BIMAS	SATIM	SATIM	SATIM	ALIM	SATIM	ALIM	SATIM	SATIM
BRSAN	SATIM	SATIM	SATIM	SATIM	SATIM	SATIM	SATIM	SATIM
CIMSA	SATIM	SATIM	SATIM	ALIM	SATIM	SATIM	SATIM	SATIM
CNH/TRY	ALIM	ALIM	ALIM	ALIM	ALIM	SATIM	ALIM	ALIM
DOAS	SATIM	SATIM	SATIM	SATIM	SATIM	ALIM	SATIM	ALIM
DOHOL	SATIM	SATIM	SATIM	ALIM	SATIM	ALIM	SATIM	SATIM
EKGYO	SATIM	SATIM	SATIM	ALIM	SATIM	ALIM	SATIM	SATIM
ENJSA	SATIM	SATIM	SATIM	ALIM	SATIM	ALIM	SATIM	SATIM
ENKAI	SATIM	ALIM	ALIM	ALIM	SATIM	ALIM	ALIM	SATIM
EREGL	SATIM	SATIM	SATIM	ALIM	SATIM	SATIM	SATIM	SATIM
EUR/TRY	ALIM	ALIM	ALIM	ALIM	ALIM	SATIM	SATIM	ALIM
EUR/USD	ALIM	ALIM	ALIM	ALIM	ALIM	SATIM	SATIM	ALIM
FROTO	SATIM	SATIM	SATIM	SATIM	SATIM	ALIM	SATIM	SATIM
GARAN	SATIM	SATIM	ALIM	ALIM	SATIM	SATIM	SATIM	ALIM
GBP/USD	SATIM	SATIM	SATIM	ALIM	SATIM	SATIM	SATIM	ALIM
GUBRF	ALIM	ALIM	ALIM	ALIM	ALIM	SATIM	ALIM	ALIM
HALKB	SATIM	SATIM	SATIM	SATIM	SATIM	SATIM	SATIM	ALIM
HEKTS	SATIM	SATIM	SATIM	SATIM	SATIM	SATIM	SATIM	SATIM
ISCTR	SATIM	SATIM	SATIM	SATIM	SATIM	SATIM	SATIM	ALIM
KCHOL	SATIM	SATIM	SATIM	SATIM	SATIM	SATIM	SATIM	SATIM
KONTR	SATIM	ALIM	ALIM	ALIM	SATIM	ALIM	ALIM	SATIM
KOZAA	ALIM	ALIM	ALIM	ALIM	ALIM	SATIM	ALIM	ALIM
KOZAL	ALIM	ALIM	ALIM	ALIM	ALIM	SATIM	ALIM	ALIM
KRDMD	SATIM	SATIM	SATIM	SATIM	SATIM	ALIM	SATIM	SATIM
MGROS	SATIM	SATIM	SATIM	ALIM	SATIM	SATIM	SATIM	ALIM
ODAS	SATIM	SATIM	SATIM	SATIM	ALIM	SATIM	SATIM	ALIM
OYAKC	SATIM	SATIM	ALIM	ALIM	SATIM	ALIM	SATIM	SATIM
PETKM	SATIM	SATIM	SATIM	ALIM	SATIM	ALIM	SATIM	SATIM
PGSUS	ALIM	SATIM	SATIM	ALIM	ALIM	SATIM	SATIM	ALIM
RUB/TRY	ALIM	ALIM	ALIM	ALIM	ALIM	SATIM	ALIM	ALIM
SAHOL	SATIM	SATIM	SATIM	SATIM	SATIM	SATIM	SATIM	SATIM
SASA	ALIM	ALIM	ALIM	ALIM	ALIM	SATIM	ALIM	ALIM
SISE	SATIM	SATIM	SATIM	SATIM	SATIM	SATIM	SATIM	ALIM
SOKM	SATIM	SATIM	SATIM	SATIM	SATIM	SATIM	SATIM	ALIM
TAVHL	SATIM	SATIM	SATIM	ALIM	SATIM	SATIM	SATIM	ALIM
TCELL	SATIM	SATIM	SATIM	ALIM	SATIM	SATIM	SATIM	SATIM
THYAO	SATIM	SATIM	SATIM	SATIM	SATIM	SATIM	SATIM	ALIM
TKFEN	SATIM	SATIM	SATIM	ALIM	SATIM	ALIM	SATIM	SATIM
TOASO	SATIM	SATIM	SATIM	SATIM	SATIM	ALIM	SATIM	SATIM
TSKB	SATIM	SATIM	SATIM	ALIM	SATIM	ALIM	SATIM	SATIM
TTKOM	SATIM	SATIM	SATIM	ALIM	SATIM	SATIM	SATIM	ALIM
TUPRS	SATIM	SATIM	SATIM	SATIM	SATIM	ALIM	SATIM	SATIM
USD/TRY	ALIM	ALIM	ALIM	ALIM	ALIM	ALIM	ALIM	ALIM
VAKBN	SATIM	SATIM	SATIM	SATIM	SATIM	SATIM	SATIM	ALIM
VESTL	SATIM	SATIM	SATIM	SATIM	ALIM	SATIM	SATIM	ALIM
X10XB	SATIM	SATIM	SATIM	SATIM	SATIM	SATIM	SATIM	SATIM
XAU/TRY	ALIM	ALIM	ALIM	ALIM	ALIM	SATIM	ALIM	ALIM
XAU/USD	ALIM	ALIM	ALIM	ALIM	ALIM	SATIM	ALIM	ALIM
XLBNK	SATIM	SATIM	SATIM	SATIM	SATIM	SATIM	SATIM	ALIM
XSD25	SATIM	SATIM	SATIM	SATIM	SATIM	SATIM	SATIM	SATIM
XU030	SATIM	SATIM	SATIM	SATIM	SATIM	SATIM	SATIM	SATIM
YKBNK	ALIM	ALIM	SATIM	SATIM	ALIM	SATIM	ALIM	ALIM



Kod	Destek 3	Destek 2	Destek 1	Kapanış	Pivot	Direnç 1	Direnç 2	Direnç 3
DESTEKLER				DİRENÇLER				
F_AEFES0824	256.54	262.57	266.89	271.20	272.92	277.24	283.27	287.59
F_AEFES0924	269.09	274.23	278.46	282.68	283.60	287.83	292.97	297.20
F_AKBNK0824	57.74	59.75	60.98	62.21	62.99	64.22	66.23	67.46
F_AKBNK0924	59.92	62.00	63.24	64.48	65.32	66.56	68.64	69.88
F_AKSEN0824	39.33	40.37	40.93	41.50	41.97	42.53	43.57	44.13
F_AKSEN0924	41.48	42.28	42.73	43.17	43.53	43.98	44.78	45.23
F_ALARK0824	103.71	106.01	108.14	110.27	110.44	112.57	114.87	117.00
F_ALARK0924	108.20	110.40	112.41	114.43	114.61	116.62	118.82	120.83
F_ARCLK0824	151.14	156.56	160.42	164.27	165.84	169.70	175.12	178.98
F_ARCLK0924	158.03	162.99	166.58	170.17	171.54	175.13	180.09	183.68
F_ASELS0824	58.03	60.11	61.45	62.80	63.53	64.87	66.95	68.29
F_ASELS0924	60.31	62.45	63.82	65.19	65.96	67.33	69.47	70.84
F_ASTOR0824	89.66	91.67	92.97	94.26	94.98	96.28	98.29	99.59
F_ASTOR0924	93.98	95.47	96.43	97.40	97.92	98.88	100.37	101.33
F_BIMAS0824	570.89	586.15	597.48	608.82	612.74	624.07	639.33	650.66
F_BIMAS0924	587.18	602.24	613.14	624.03	628.20	639.10	654.16	665.06
F_BRSAN0824	382.16	399.09	408.79	418.50	425.72	435.42	452.35	462.05
F_BRSAN0924	410.39	421.01	426.31	431.62	436.93	442.23	452.85	458.15
F_CIMSA0824	31.99	32.79	33.99	35.20	34.79	35.99	36.79	37.99
F_CIMSA0924	34.12	34.73	35.59	36.45	36.20	37.06	37.67	38.53
F_CNHTRY0824	4.70	4.70	4.70	4.70	4.70	4.70	4.70	4.70
F_DOAS0824	222.31	227.83	231.43	235.02	236.95	240.55	246.07	249.67
F_DOAS0924	228.30	235.13	239.21	243.28	246.04	250.12	256.95	261.03
F_DOHOL0824	16.34	16.80	17.09	17.37	17.55	17.84	18.30	18.59
F_DOHOL0924	17.15	17.55	17.86	18.17	18.26	18.57	18.97	19.28
F_EKGYO0824	10.47	10.88	11.17	11.45	11.58	11.87	12.28	12.57
F_EKGYO0924	10.89	11.31	11.61	11.90	12.03	12.33	12.75	13.05
F_ENJSA0824	65.55	66.81	67.99	69.18	69.25	70.43	71.69	72.87
F_ENJSA0924	69.07	69.76	70.78	71.81	71.47	72.49	73.18	74.20
F_ENKAI0824	45.61	46.56	47.21	47.87	48.16	48.81	49.76	50.41
F_ENKAI0924	48.10	48.70	49.20	49.70	49.80	50.30	50.90	51.40
F_EREGL0824	53.63	55.21	56.05	56.90	57.63	58.47	60.05	60.89
F_EREGL0924	55.17	57.07	58.03	59.00	59.93	60.89	62.79	63.75
F_EURTRY0824	36.45	36.62	36.96	37.30	37.13	37.47	37.64	37.98
F_EURTRY0924	37.92	38.06	38.34	38.62	38.48	38.76	38.90	39.18
F_EURUSD0824	1.07	1.08	1.08	1.09	1.09	1.10	1.10	1.11
F_EURUSD0924	1.08	1.08	1.09	1.10	1.09	1.10	1.10	1.11
F_FROTO0824	922.78	941.53	956.35	971.16	975.10	989.92	1,008.67	1,023.49
F_FROTO0924	950.71	969.73	983.37	997.00	1,002.39	1,016.03	1,035.05	1,048.69
F_GARAN0824	122.44	125.12	126.77	128.42	129.45	131.10	133.78	135.43
F_GARAN0924	125.91	128.96	130.53	132.11	133.58	135.15	138.20	139.77
F_GBPUSD0824	1.26	1.27	1.27	1.28	1.28	1.28	1.29	1.30
F_GBPUSD0924	1.07	1.11	1.20	1.28	1.24	1.32	1.36	1.44
F_GUBRF0824	160.74	165.02	170.01	175.00	174.29	179.28	183.56	188.55
F_GUBRF0924	168.01	171.85	176.43	181.01	180.27	184.85	188.69	193.27
F_HALKB0824	16.68	17.04	17.32	17.61	17.68	17.96	18.32	18.60
F_HALKB0924	17.44	17.75	18.01	18.27	18.32	18.58	18.89	19.15
F_HEKTS0824	11.84	12.08	12.30	12.51	12.54	12.76	13.00	13.22
F_HEKTS0924	12.41	12.61	12.80	13.00	13.00	13.19	13.39	13.58
F_ISCTR0824	14.39	14.85	15.09	15.34	15.55	15.79	16.25	16.49
F_ISCTR0924	14.97	15.42	15.69	15.96	16.14	16.41	16.86	17.13
F_KCHOL0824	197.98	205.76	210.82	215.87	218.60	223.66	231.44	236.50
F_KCHOL0924	204.21	212.99	218.00	223.02	226.78	231.79	240.57	245.58
F_KONTR0824N1	53.57	55.29	56.54	57.80	58.26	59.51	61.23	62.48
F_KONTR0924N1	56.24	57.32	58.27	59.21	59.35	60.30	61.38	62.33
F_KOZAA0824	60.61	62.23	64.45	66.67	66.07	68.29	69.91	72.13
F_KOZAA0924	62.98	64.61	66.75	68.90	68.38	70.52	72.15	74.29
F_KOZAL0824	23.68	24.10	24.62	25.15	25.04	25.56	25.98	26.50
F_KOZAL0924	24.66	25.07	25.54	26.02	25.95	26.42	26.83	27.30
F_KRDMD0824	27.94	29.02	29.67	30.33	30.75	31.40	32.48	33.13
F_KRDMD0924	29.22	30.23	30.82	31.40	31.83	32.42	33.43	34.02
F_MGROS0824	542.73	547.97	555.22	562.48	560.46	567.71	572.95	580.20
F_MGROS0924	567.37	570.91	577.02	583.12	580.56	586.67	590.21	596.32
F_ODAS0824	7.82	8.07	8.31	8.56	8.56	8.80	9.05	9.29
F_ODAS0924	8.22	8.45	8.67	8.90	8.90	9.12	9.35	9.57
F_OYAKC0824	71.28	72.83	75.00	77.18	76.55	78.72	80.27	82.44


ViOP Bülten
05 Ağustos 2024

Kod	Destek 3	Destek 2	Destek 1	Kapanış	Pivot	Direnç 1	Direnç 2	Direnç 3
DESTEKLER				DİRENÇLER				
F_OYAKC0924	73.41	75.06	77.16	79.27	78.81	80.91	82.56	84.66
F_PETKM0824	22.65	23.22	23.70	24.18	24.27	24.75	25.32	25.80
F_PETKM0924	23.58	24.15	24.62	25.09	25.19	25.66	26.23	26.70
F_PGSUS0824	225.81	229.52	234.26	238.99	237.97	242.71	246.42	251.16
F_PGSUS0924	236.75	239.99	243.79	247.60	247.03	250.83	254.07	257.87
F_SAHOL0824	92.69	95.56	97.05	98.54	99.92	101.41	104.28	105.77
F_SAHOL0924	97.70	99.99	101.47	102.95	103.76	105.24	107.53	109.01
F_SASA0824	45.27	46.28	47.26	48.24	48.27	49.25	50.26	51.24
F_SASA0924	47.05	48.06	48.98	49.89	49.99	50.91	51.92	52.84
F_SISE0824	46.10	46.95	47.51	48.07	48.36	48.92	49.77	50.33
F_SISE0924	47.70	48.68	49.30	49.93	50.28	50.90	51.88	52.50
F_SOKM0824	59.98	60.96	61.76	62.55	62.74	63.54	64.52	65.32
F_SOKM0924	63.13	63.86	64.50	65.13	65.23	65.87	66.60	67.24
F_TAVHL0824	265.65	268.68	270.64	272.59	273.67	275.63	278.66	280.62
F_TAVHL0924	276.19	279.00	280.89	282.78	283.70	285.59	288.40	290.29
F_TCELL0824	99.07	102.14	104.37	106.61	107.44	109.67	112.74	114.97
F_TCELL0924	102.29	105.74	108.09	110.43	111.54	113.89	117.34	119.69
F_THYAO0824	288.45	293.36	297.68	302.00	302.59	306.91	311.82	316.14
F_THYAO0924	297.86	303.80	308.55	313.30	314.49	319.24	325.18	329.93
F_TKFEN0824	53.06	55.09	56.30	57.51	58.33	59.54	61.57	62.78
F_TKFEN0924	55.41	57.37	58.53	59.68	60.49	61.65	63.61	64.77
F_TOASO0824	259.93	265.47	268.23	271.00	273.77	276.53	282.07	284.83
F_TOASO0924	266.27	273.78	278.85	283.93	286.36	291.43	298.94	304.01
F_TSKB0824	11.41	12.03	12.35	12.67	12.97	13.29	13.91	14.23
F_TSKB0924	12.03	12.58	12.88	13.17	13.43	13.73	14.28	14.58
F_TTKOM0824	47.75	49.27	50.51	51.76	52.03	53.27	54.79	56.03
F_TTKOM0924	49.83	51.29	52.40	53.51	53.86	54.97	56.43	57.54
F_TUPRS0824	159.30	161.95	163.50	165.04	166.15	167.70	170.35	171.90
F_TUPRS0924	165.01	167.58	169.11	170.63	171.68	173.21	175.78	177.31
F_USDTRY0824	33.92	33.96	34.02	34.09	34.06	34.13	34.16	34.23
F_USDTRY0924	35.10	35.14	35.20	35.27	35.24	35.31	35.35	35.41
F_VAKBN0824	19.75	20.22	20.55	20.87	21.02	21.35	21.82	22.15
F_VAKBN0924	20.62	21.06	21.32	21.58	21.76	22.02	22.46	22.72
F_VESTL0824	69.93	71.49	72.68	73.87	74.24	75.43	76.99	78.18
F_VESTL0924	72.77	74.32	75.40	76.49	76.95	78.03	79.58	80.66
F_X10XB0824	12,342.83	12,511.17	12,595.33	12,679.50	12,763.67	12,847.83	13,016.17	13,100.33
F_X10XB1024	13,749.75	13,749.75	13,749.75	13,749.75	13,749.75	13,749.75	13,749.75	13,749.75
F_XAUTRYM0824	2,595.64	2,630.89	2,652.55	2,674.21	2,687.80	2,709.46	2,744.71	2,766.37
F_XAUTRYM1024	2,818.45	2,853.72	2,872.35	2,890.98	2,907.62	2,926.25	2,961.52	2,980.15
F_XAUUSD0824	2,372.58	2,403.67	2,426.73	2,449.80	2,457.82	2,480.88	2,511.97	2,535.03
F_XAUUSD1024	2,391.35	2,423.50	2,449.25	2,475.00	2,481.40	2,507.15	2,539.30	2,565.05
F_XLBNK0824	12,774.75	13,055.00	13,223.75	13,392.50	13,504.00	13,672.75	13,953.00	14,121.75
F_XLBNK1024	13,840.67	14,150.08	14,331.67	14,513.25	14,641.08	14,822.67	15,132.08	15,313.67
F_XSD250824	16,500.00	16,500.00	16,500.00	16,500.00	16,500.00	16,500.00	16,500.00	16,500.00
F_XU0300824	11,140.25	11,393.00	11,554.50	11,716.00	11,807.25	11,968.75	12,221.50	12,383.00
F_XU0301024	11,945.17	12,222.08	12,396.17	12,570.25	12,673.08	12,847.17	13,124.08	13,298.17
F_YKBNK0824	30.88	31.47	31.89	32.32	32.48	32.90	33.49	33.91
F_YKBNK0924	31.97	32.60	33.06	33.51	33.69	34.15	34.78	35.24

VIOP Bülten

Sözleşme Kodu	Vade Ayı	Uzlaşma Fiyatı	Önceki Uzlaşma Fiyatı	Değişim	Değişim Puan	Gün İçi Yüksek	Gün İçi Düşük	İşlem Miktarı	İşlem Hacim	Açık Pozisyon	Açık Pozisyon Değişimi	Vadeye Kalan Gün Sayısı	Takasbank Başlangıç Teminatı %
ENDEKS KONTRATLARI													
F_XU0300824	29.08.2024	11,726.25	12,153.75	-3.52 %	-427.50	12,060.00	11,645.75	237,890.00	28,155,737,757.50	399,514.00	32,014.00	27	12
F_XU0301024	31.10.2024	12,577.75	13,015.50	-3.36 %	-437.75	12,950.00	12,499.00	2,403.00	304,508,525.00	6,030.00	60.00	90	12
F_XU0301224	31.12.2024	13,491.75	14,022.75	-3.79 %	-531.00	13,806.00	13,450.50	386.00	52,330,277.50	1,048.00	88.00	151	12
DÖVİZ KONTRATLARI													
F_CNHTRY0824	29.08.2024	4.7040	4.7040	0.00 %	0.00	4.7040	4.7040	1	47,040	1	1	27	13
F_CNHTRY0924	30.09.2024	0.0000	0.0000	0.00 %	0.00	0.0000	0.0000					59	13
F_EURTRY0824	29.08.2024	37.2374	36.7664	1.28 %	0.47	37.3000	36.7929	1,153	42,830,206	7,113	-301	27	12
F_EURTRY0924	30.09.2024	38.4897	38.3363	0.40 %	0.15	38.6214	38.2002	64	2,463,049	65	38	59	12
F_EURUSD0824	29.08.2024	1.0936	1.0816	1.11 %	0.01	1.0940	1.0809	6,960	250,789,207	22,963	-3,930	27	3
F_EURUSD0924	30.09.2024	1.0956	1.0855	0.93 %	0.01	1.0960	1.0835	243	8,791,670	698	243	59	3
F_GBPUSD0824	29.08.2024	1.2811	1.2802	0.07 %	0.00	1.2836	1.2733	235	9,947,438	134	-60	27	4
F_GBPUSD0924	30.09.2024	1.2522	1.2522	0.00 %	0.00	1.2770	1.1556	15	621,411	12	12	59	4
F_RUBTRY0824	29.08.2024	0.0000	0.0000	0.00 %	0.00	0.0000	0.0000					27	19
F_RUBTRY0924	30.09.2024	0.0000	0.0000	0.00 %	0.00	0.0000	0.0000					59	19
F_USDTRY0824	29.08.2024	34.0880	34.0426	0.13 %	0.05	34.0973	33.9959	97,560	3,319,968,438	1,086,290	9,898	27	13
F_USDTRY0924	30.09.2024	35.2702	35.2257	0.13 %	0.04	35.2799	35.1752	18,224	641,603,695	386,088	9,954	59	13
F_P_USDTRY0824	29.08.2024	0.0000	0.0000	0.00 %	0.00	0.0000	0.0000					27	13
F_P_USDTRY0924	30.09.2024	0.0000	0.0000	0.00 %	0.00	0.0000	0.0000					59	13
KIYMETLİ MADEN KONTRATLARI													
F_XAUTRYM0824	29.08.2024	2,677.780	2,687.630	-0.37 %	-9.85	2,723.050	2,666.140	189,197	511,790,773	626,173	-65,474	27	12
F_XAUTRYM1024	31.10.2024	2,896.430	2,911.640	-0.52 %	-15.21	2,942.890	2,888.990	17,801	52,072,064	88,162	2,286	90	12
F_XAUUSD0824	29.08.2024	2,440.900	2,460.800	-0.81 %	-19.90	2,488.900	2,434.750	66,497	5,438,969,546	77,793	-1,063	27	6
F_XAUUSD1024	31.10.2024	2,467.050	2,484.250	-0.69 %	-17.20	2,513.550	2,455.650	3,037	250,747,183	8,500	741	90	6
PAY VADELİ													
F_AEFES0824	29.08.2024	272.420	274.990	-0.93 %	-2.57	278.960	268.610	14,185	391,033,023	10,128	-273	27	15
F_AEFES0924	30.09.2024	283.030	285.380	-0.82 %	-2.35	288.750	279.380	453	12,925,462	203	68	59	15
F_AKBNK0824	29.08.2024	62.210	65.400	-4.88 %	-3.19	65.000	61.760	246,199	1,557,648,898	276,166	5,998	27	15
F_AKBNK0924	30.09.2024	64.470	67.760	-4.86 %	-3.29	67.400	64.080	4,554	29,656,929	3,787	1,448	59	15
F_AKSEN0824	29.08.2024	41.570	43.270	-3.93 %	-1.70	43.000	41.400	13,976	59,101,965	27,194	139	27	16
F_AKSEN0924	30.09.2024	43.400	44.870	-3.28 %	-1.47	44.340	43.090	282	1,234,063	722	42	59	16
F_ALARK0824	29.08.2024	110.010	110.470	-0.42 %	-0.46	112.740	108.310	35,363	391,570,169	67,263	4,424	27	15
F_ALARK0924	30.09.2024	114.200	114.740	-0.47 %	-0.54	116.800	112.590	843	9,685,584	862	-47	59	15
F_ARCLK0824	29.08.2024	164.070	172.220	-4.73 %	-8.15	171.270	161.990	12,655	209,673,546	20,457	-2,595	27	15
F_ARCLK0924	30.09.2024	169.800	178.240	-4.74 %	-8.44	176.500	167.950	479	8,178,609	702	27	59	15
F_ASELS0824	29.08.2024	62.840	65.900	-4.64 %	-3.06	65.600	62.180	87,327	556,625,326	100,049	-5,738	27	15
F_ASELS0924	30.09.2024	65.110	68.320	-4.70 %	-3.21	68.100	64.590	2,584	16,992,887	1,746	752	59	15
F_ASTOR0824	29.08.2024	94.320	97.400	-3.16 %	-3.08	97.000	93.690	13,510	128,435,857	31,230	-1,714	27	18
F_ASTOR0924	30.09.2024	97.130	100.810	-3.65 %	-3.68	99.400	96.950	348	3,409,292	1,529	165	59	18
F_BIMAS0824	29.08.2024	608.080	629.270	-3.37 %	-21.19	627.990	601.400	10,418	636,194,369	21,039	1,669	27	16
F_BIMAS0924	30.09.2024	624.450	646.280	-3.38 %	-21.83	643.270	617.310	1,045	65,344,518	474	34	59	16
F_BRSAN0824	29.08.2024	420.340	443.270	-5.17 %	-22.93	442.640	416.010	805	34,612,119	1,801	33	27	16
F_BRSAN0924	30.09.2024	439.380	452.940	-2.99 %	-13.56	447.540	431.620	41	1,809,531	58	3	59	16
F_CIMSA0824	29.08.2024	34.900	35.400	-1.41 %	-0.50	35.580	33.580	20,106	70,252,224	47,932	-1,429	27	15
F_CIMSA0924	30.09.2024	36.430	36.770	-0.92 %	-0.34	36.810	35.340	908	3,295,171	2,672	80	59	15
F_DOAS0824	29.08.2024	235.700	244.860	-3.74 %	-9.16	242.480	233.360	2,807	66,806,794	4,818	469	27	15
F_DOAS0924	30.09.2024	242.450	254.350	-4.68 %	-11.90	252.880	241.970	336	8,295,456	437	66	59	15
F_DOHOL0824	29.08.2024	17.350	17.840	-2.75 %	-0.49	18.020	17.270	215,234	380,178,024	351,871	-19,502	27	16
F_DOHOL0924	30.09.2024	17.960	18.500	-2.92 %	-0.54	18.660	17.950	1,215	2,220,572	1,671	198	59	16
F_EKGYO0824	29.08.2024	11.460	12.050	-4.90 %	-0.59	12.000	11.300	796,512	918,389,362	1,316,842	-70,530	27	15
F_EKGYO0924	30.09.2024	11.920	12.520	-4.79 %	-0.60	12.460	11.740	31,544	38,112,381	42,423	24,330	59	15
F_ENJSA0824	29.08.2024	69.580	70.550	-1.37 %	-0.97	70.500	68.060	14,630	100,607,665	37,938	798	27	16
F_ENJSA0924	30.09.2024	71.920	72.710	-1.09 %	-0.79	72.150	70.440	799	5,683,623	856	236	59	16
F_ENKAI0824	29.08.2024	47.800	49.360	-3.16 %	-1.56	49.100	47.500	38,514	186,051,139	83,966	-4,522	27	14
F_ENKAI0924	30.09.2024	49.520	50.950	-2.81 %	-1.43	50.400	49.300	1,152	5,756,002	1,121	212	59	14
F_EREGL0824	29.08.2024	57.110	59.500	-4.02 %	-2.39	59.200	56.780	262,963	1,523,952,762	383,455	-23,359	27	14
F_EREGL0924	30.09.2024	59.320	61.620	-3.73 %	-2.30	61.820	58.960	20,293	121,436,180	10,404	-575	59	14
F_FROTO0824	29.08.2024	969.110	998.120	-2.91 %	-29.01	993.860	960.290	2,407	234,160,911	3,915	455	27	15
F_FROTO0924	30.09.2024	996.290	1,029.840	-3.26 %	-33.55	1,021.420	988.760	159	15,946,037	189	29	59	15
F_GARAN0824	29.08.2024	128.250	132.750	-3.39 %	-4.50	132.130	127.800	99,696	1,292,145,055	124,362	4,035	27	16
F_GARAN0924	30.09.2024	132.190	136.610	-3.24 %	-4.42	136.620	132.000	2,643	35,373,578	2,852	449	59	16
F_GUBRF0824	29.08.2024	173.900	177.000	-1.75 %	-3.10	178.570	169.300	19,790	344,838,244	32,199	-1,825	27	17
F_GUBRF0924	30.09.2024	181.000	183.990	-1.63 %	-2.99	184.110	175.690	408	7,380,608	3,737	22	59	17
F_HALKB0824	29.08.2024	17.580	18.150	-3.14 %	-0.57	18.030	17.390	108,027	191,056,422	282,303	-11,438	27	16
F_HALKB0924	30.09.2024	18.260	18.900	-3.39 %	-0.64	18.630	18.060	1,315	2,408,461	3,867	397	59	16
F_HEKTS0824	29.08.2024	12.530	12.840	-2.41 %	-0.31	12.790	12.330	79,219	99,579,345	166,373	-4,069	27	16
F_HEKTS0924	30.09.2024	12.980	13.310	-2.48 %	-0.33	13.190	12.800	1,004	1,302,850	7,084	151	59	16

Sözleşme Kodu	Vade Ayı	Uzlaşma Fiyatı	Önceki Uzlaşma Fiyatı	Değişim	Değişim Puan	Gün İçi Yüksek	Gün İçi Düşük	İşlem Miktarı	İşlem Hacim	Açık Pozisyon	Açık Pozisyon Kalan Gün Değişimi	Vadeye Kalan Gün Sayısı	Takasbank Başlangıç Teminatı %
PAY VADELİ													
F_ISCTR0824	29.08.2024	15.360	16.110	-4.66 %	-0.75	16.000	15.300	524,878	819,370,179	726,635	-26,554	27	16
F_ISCTR0924	30.09.2024	15.960	16.680	-4.32 %	-0.72	16.590	15.870	4,414	7,102,508	7,807	2,326	59	16
F_KCHOL0824	29.08.2024	215.250	226.900	-5.13 %	-11.65	226.390	213.550	33,678	737,237,442	61,521	-963	27	15
F_KCHOL0924	30.09.2024	223.570	235.670	-5.13 %	-12.10	235.550	221.760	1,086	24,481,884	1,463	261	59	15
F_KONTR0824N1	29.08.2024	57.880	60.010	-3.55 %	-2.13	59.970	57.000	7,942	148,919,631	7,034	-436	27	17
F_KONTR0924N1	30.09.2024	59.550	61.380	-2.98 %	-1.83	60.440	58.410	359	6,864,383	476	-13	59	17
F_KOZAA0824	29.08.2024	66.540	66.290	0.38 %	0.25	67.690	63.850	61,070	407,088,893	113,165	9,209	27	16
F_KOZAA0924	30.09.2024	68.910	68.660	0.36 %	0.25	70.000	66.230	528	3,636,997	1,556	-202	59	16
F_KOZAL0824	29.08.2024	25.090	25.140	-0.20 %	-0.05	25.450	24.510	206,223	518,394,642	425,497	-40,982	27	17
F_KOZAL0924	30.09.2024	26.100	25.960	0.54 %	0.14	26.350	25.470	1,958	5,104,047	12,854	635	59	17
F_KRDMD0824	29.08.2024	30.300	31.900	-5.02 %	-1.60	31.820	30.090	139,001	429,455,893	233,547	-10,191	27	16
F_KRDMD0924	30.09.2024	31.470	33.010	-4.67 %	-1.54	32.850	31.250	3,775	11,925,104	8,536	-810	59	16
F_MGROS0824	29.08.2024	562.430	566.920	-0.79 %	-4.49	565.690	553.200	3,585	199,737,805	6,563	-4	27	15
F_MGROS0924	30.09.2024	582.950	588.400	-0.93 %	-5.45	584.110	574.460	134	7,741,833	159	11	59	15
F_ODAS0824	29.08.2024	8.590	8.580	0.12 %	0.01	8.800	8.310	264,875	228,011,171	487,836	-37,955	27	15
F_ODAS0924	30.09.2024	8.950	8.920	0.34 %	0.03	9.120	8.670	6,223	5,548,287	18,178	1,049	59	15
F_OYAKC0824	29.08.2024	77.210	77.520	-0.40 %	-0.31	78.090	74.370	35,873	273,444,042	36,799	-2,912	27	17
F_OYAKC0924	30.09.2024	79.580	80.450	-1.08 %	-0.87	80.450	76.700	1,393	10,882,301	800	-333	59	17
F_PETKM0824	29.08.2024	24.120	25.030	-3.64 %	-0.91	24.840	23.790	345,383	842,076,500	384,519	7,098	27	15
F_PETKM0924	30.09.2024	25.050	25.990	-3.62 %	-0.94	25.760	24.720	4,629	11,717,677	3,266	911	59	15
F_PGSUS0824	29.08.2024	238.920	242.440	-1.45 %	-3.52	241.690	233.240	20,672	491,180,813	17,757	239	27	16
F_PGSUS0924	30.09.2024	247.810	251.440	-1.44 %	-3.63	250.260	243.220	449	11,071,112	615	49	59	16
F_SAHOL0824	29.08.2024	98.710	103.640	-4.76 %	-4.93	102.790	98.430	66,644	665,592,227	154,380	12,816	27	15
F_SAHOL0924	30.09.2024	102.960	107.590	-4.30 %	-4.63	106.050	102.280	1,091	11,308,725	1,397	699	59	15
F_SASA0824	29.08.2024	48.160	48.910	-1.53 %	-0.75	49.280	47.290	169,385	818,788,984	166,603	-8,940	27	16
F_SASA0924	30.09.2024	49.880	50.530	-1.29 %	-0.65	51.010	49.080	5,298	26,826,823	4,681	2,802	59	16
F_SISE0824	29.08.2024	48.050	49.560	-3.05 %	-1.51	49.210	47.800	63,999	310,656,950	208,885	159	27	14
F_SISE0924	30.09.2024	49.980	51.410	-2.78 %	-1.43	51.250	49.650	2,068	10,444,428	5,785	752	59	14
F_SOKM0824	29.08.2024	62.690	63.260	-0.90 %	-0.57	63.730	61.950	25,508	160,788,212	76,939	-3,393	27	15
F_SOKM0924	30.09.2024	65.060	66.220	-1.75 %	-1.16	65.970	64.600	616	4,025,201	2,145	-114	59	15
F_TAVHL0824	29.08.2024	272.570	279.370	-2.43 %	-6.80	276.710	271.720	6,200	170,035,106	18,668	-299	27	15
F_TAVHL0924	30.09.2024	282.820	289.130	-2.18 %	-6.31	286.510	281.810	282	8,015,972	333	17	59	15
F_TCELL0824	29.08.2024	106.390	111.360	-4.46 %	-4.97	110.500	105.200	49,683	535,470,254	121,754	2,879	27	14
F_TCELL0924	30.09.2024	110.550	115.540	-4.32 %	-4.99	115.000	109.200	1,837	20,515,933	2,248	479	59	14
F_THYAO0824	29.08.2024	301.430	308.720	-2.36 %	-7.29	307.500	298.270	54,899	1,657,010,703	130,213	-5,011	27	15
F_THYAO0924	30.09.2024	312.820	320.530	-2.41 %	-7.71	320.430	309.740	3,059	95,793,236	3,875	550	59	15
F_TKFEN0824	29.08.2024	57.660	60.420	-4.57 %	-2.76	60.360	57.120	20,468	120,204,788	59,796	-3,601	27	15
F_TKFEN0924	30.09.2024	59.740	62.380	-4.23 %	-2.64	62.460	59.340	485	2,939,350	205	29	59	15
F_TOASO0824	29.08.2024	271.650	286.000	-5.02 %	-14.35	279.300	271.000	19,563	538,689,497	29,299	-1,767	27	14
F_TOASO0924	30.09.2024	284.760	296.770	-4.05 %	-12.01	293.860	281.280	316	9,035,391	467	28	59	14
F_TSKB0824	29.08.2024	12.690	13.630	-6.90 %	-0.94	13.590	12.650	238,024	309,934,197	248,214	49,161	27	15
F_TSKB0924	30.09.2024	13.190	14.110	-6.52 %	-0.92	13.990	13.140	4,340	5,799,239	3,290	1,548	59	15
F_TTKOM0824	29.08.2024	51.740	53.580	-3.43 %	-1.84	53.540	50.780	64,006	333,860,452	53,950	-4,827	27	15
F_TTKOM0924	30.09.2024	53.620	55.810	-3.92 %	-2.19	55.320	52.750	1,381	7,405,013	3,094	43	59	15
F_TUPRS0824	29.08.2024	165.050	170.240	-3.05 %	-5.19	168.810	164.610	43,536	725,433,044	92,447	936	27	15
F_TUPRS0924	30.09.2024	170.940	175.930	-2.84 %	-4.99	174.260	170.160	1,291	22,237,071	3,547	143	59	15
F_VAKBN0824	29.08.2024	20.780	21.580	-3.71 %	-0.80	21.500	20.700	64,147	134,681,217	172,724	-7,324	27	16
F_VAKBN0924	30.09.2024	21.680	22.410	-3.26 %	-0.73	22.200	21.500	1,229	2,674,552	1,513	145	59	16
F_VESTL0824	29.08.2024	73.880	75.220	-1.78 %	-1.34	75.800	73.050	14,324	106,574,022	45,476	-1,612	27	17
F_VESTL0924	30.09.2024	76.350	78.040	-2.17 %	-1.69	78.490	75.860	258	1,990,156	812	30	59	17
F_YKBNK0824	29.08.2024	32.320	33.140	-2.47 %	-0.82	33.060	32.050	496,542	1,616,739,937	411,717	4,952	27	15
F_YKBNK0924	30.09.2024	33.520	34.310	-2.30 %	-0.79	34.330	33.240	11,485	38,752,627	7,855	-3,325	59	15

Genel Müdürlük

Esentepe Mh. Ecza Sk. Safter Han İş Merkezi No:6 Şişli/İstanbul – (0212) 286 30 00

Beylikdüzü

Hayrettin Paşa Mah. 1993 Sokak No:22 Ferah Residence Daire A1 Esenyurt – (0212) 270 26 43

Erenköy

Bağdat Caddesi Beyaz Apt. No: 339 D:5 Erenköy – (0216) 301 10 45

Levent

Nispetiye Mah. Aytar Cad Metro İş Merkezi No. 10 İç Kapı No: 1 Beşiktaş – (0212) 286 30 00

Suadiye

Suadiye Mah. Öncü Sokak Büyük Hanlı Konutları B1 Blok K:8 D:22 Kadıköy – (0216) 350 01 43

Ankara

Tunalı Hilmi Cad. 60/12 Kavaklıdere – (0312) 426 16 61

Bursa

Çekirge Mah. Çekirge Cad. Gökçen Apt. Blok 97/1 C Osmangazi – (0224) 233 43 37

Malatya

Sancaktar Mah. Aslanteppe Cad. Canbaylar Plaza No. 93/9 Battalgazi – (0422) 377 90 00

Adana

Çınarlı Mah. 61027 SK. Sunar Nuri Çomu İş Merkezi Sitesi A Blok No:18 İç Kapı No:124 Seyhan – (0322) 355 31 45

Aydın

Güzelhisar Mahallesi Albay Şefik Caddesi No:4 Ronasans Plaza İç Kapı No:17 Efeler/AYDIN – (0256) 218 22 95

Denizli

Sırapapılar Mahallesi 1585 Sokak Kaygün İş Merkezi No:3 İç Kapı No:13 Merkezefendi – (0258) 295 08 99

Eskişehir

Akaraş Mah. Atatürk Bul. Yağmur Apt. No : 87A Odunpazarı – (0222) 211 20 45

İzmir

Çınarlı Mah. Ozan Abay Cad. Egeperla No: 10 / 201 Konak / İzmir – (0234) 270 44 67

İzmit

Karabaş Mah. Ankara Karayolu Cad. No: 65/3 Kocaeli – (0262) 999 68 97

Kapalıçarşı

Molla Fenari Mah. Kürkcüler Çarşısı Sk. No:25 İç Kapı No:1 Fatih / İstanbul – (0212) 513 40 01

Mersin

Güvenevler Mah. 1928 Sk. İkinci Global İş Merkezi No:5 İç Kapı No:6 Yenişehir/MERSİN – (0324) 241 33 15

Niğde

Aşağı Kayabaşı Mah. Dr. Sami Yağız Cad. Kültür Plaza No:32 Kat:1/4 Niğde – (0388) 214 19 35

**YASAL UYARI**

Bu rapor, bir veya daha fazla sermaye piyasası aracı veya bunları ihraç eden ortaklıklar ve kuruluşlar ile piyasa eğilimleri hakkında, belirli bir kişiye veya mali durumları, risk ve getiri tercihleri benzer nitelikteki bir gruba yönelik olmamak kaydıyla, Marbaş Menkul Değerler A.Ş. müşterilerine ve/veya dağıtım kanallarına yönelik olarak Marbaş Menkul Değerler A.Ş.'nin anlaşılabilir olduğu dışarıdan hizmet sağlayıcı kuruluş tarafından hazırlanmıştır. Burada yer alan yatırım bilgi, yorum ve tavsiyeleri yatırım danışmanlığı kapsamında değildir. Yatırım danışmanlığı hizmeti, yetkili kuruluşlar tarafından kişilerin risk ve getiri tercihleri dikkate alınarak kişiye özel sunulmaktadır. Burada yer alan yorum ve tavsiyeler ise genel niteliktedir. Bu tavsiyeler mali durumunuz ile risk ve getiri tercihlerinize uygun olmayabilir. Bu nedenle, sadece burada yer alan bilgilere dayanarak yatırım kararı verilmesi beklentilerinize uygun sonuçlar doğurmayabilir. Bu rapor ve yorumlardaki yazılar, bilgiler ve grafikler, ulaşılabilen ilk kaynaklardan iyi niyetle ve doğruluğu, geçerliliği, etkinliği velhasıl her ne şekil, suret ve nam altında olursa olsun herhangi bir karara dayanak oluşturması hususunda herhangi bir teminat, garanti oluşturmadan, yalnızca bilgi edinilmesi amacıyla derlenmiştir. İş bu raporlardaki yorumlardan; eksik bilgi ve/veya güncellenme gibi konularda ortaya çıkabilecek zararlardan Marbaş Menkul Değerler A.Ş. ve çalışanları sorumlu değildir. Marbaş Menkul Değerler A.Ş. her an, hiçbir şekil ve surette ön ihbara ve/veya ihtara gerek kalmaksızın söz konusu bilgileri, tavsiyeleri değiştirebilir ve/veya ortadan kaldırabilir. Genel anlamda bilgi vermek amacıyla hazırlanmış olan iş bu rapor ve yorumlar, kapsamı bilgiler, tavsiyeler hiçbir şekil ve surette Marbaş Menkul Değerler A.Ş.'nin herhangi bir taahhüdünü tazammum etmediğinden, bu bilgilere istinaden her türlü özel ve/veya tüzel kişiler tarafından alınacak kararlar, varılacak sonuçlar, gerçekleştirilecek işlemler ve oluşabilecek her türlü riskler bizatihi bu kişilere ait ve raci olacaktır. Hiçbir şekil ve surette ve her ne nam altında olursa olsun, her türlü gerçek ve/veya tüzel kişinin, gerek doğrudan gerek dolayısı ile ve bu sebeplerle uğrayabileceği her türlü doğrudan ve/veya dolayısıyla oluşacak maddi ve manevi zarar, kar mahrumiyeti, velhasıl her ne nam altında olursa olsun uğrayabileceği zararlardan hiçbir şekil ve surette Marbaş Menkul Değerler A.Ş. ve çalışanları sorumlu tutulamayacak ve hiçbir şekil ve surette her ne nam altında olursa olsun Marbaş Yatırım Menkul Değerler A.Ş. çalışanlarından talepte bulunulmayacaktır.