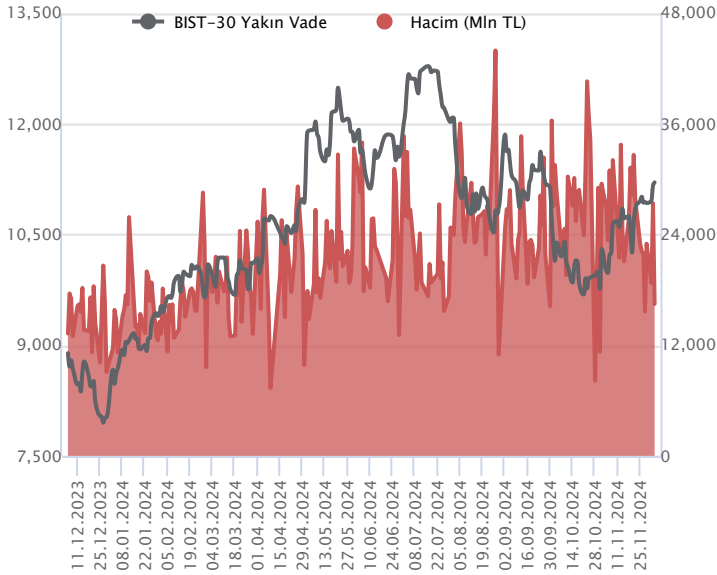


Sözleşme Kodu	Vade Ayı	Uzlaşma Fiyatı	Önceki Uzlaşma Fiyatı	Değişim	Değişim Puan	Gün İçi Yüksek	Gün İçi Düşük	İşlem Miktarı	İşlem Hacim	Açık Pozisyon	Açık Pozisyon Değişimi	Vadeye Kalan Gün Sayısı	Takasbank Başlangıç Teminatı %
ENDEKS KONTRATLARI													
F_XU0300225	28.02.2025	11,842.00	11,793.00	0.42 %	49.00	11,916.00	11,792.00	2,148.00	254,353,610.00	7,351.00	372.00	86	12
F_XU0301224	31.12.2024	11,199.00	11,157.00	0.38 %	42.00	11,281.00	11,150.00	146,951.00	16,474,478,980.00	590,278.00	-527.00	27	12

BIST 30 Yakın Vadeli Kontratı

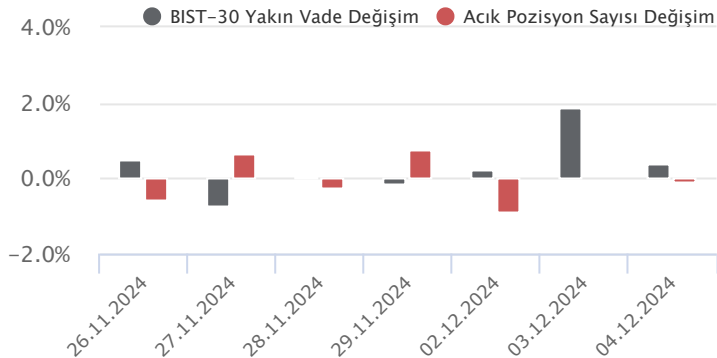


Aralık vadeli endeks sözleşmesi 11.150,00 – 11.281,00 seviyeleri arasında hareket ederek günü %0,38 oranında sınırlı bir yükselişle 11.199,00 uzlaşma fiyatından tamamladı. Önceki gün yaşanan güçlü yükselişlerin ardından sözleşmede dün yukarı yönlü denemelerle birlikte dalgalı bir fiyatlama takip edildi. Akşam seans kapanışı da 11.209,00 puandan gerçekleşti. ABD borsaları günü yükselişlerle tamamlarken, ABD vadelilerinde bu sabah hafif satıcı seyrin etkili oluyor. Asya piyasalarında karışık bir görünüm hâkim. Avrupa vadeli ve CFD endeksleri yatay açılışlara işaret ediyor. Aralık vadeli endeks sözleşmesinin güne yatay bir başlangıç yapmasını bekliyoruz.

Sözleşmede 11.200 üzerindeki fiyatlamalarda 11.250 – 11.300 aralığı kısa vadeli ilk güçlü direnç bölgesi olarak izlenecektir. Bu bölge üzerinde kalıcılık sağlanabilirse yükseliş eğilimi etkisini sürdürebilir. Bu durumda 11.450 – 11.500 aralığı ile 100 günlük üssel ortalamaya (11.590) doğru yükselişler yaşanabilir. Sözleşmede kâr satışlarının gözlenmesi halinde ise 11.150 – 11.100 aralığı ilk önemli destek bölgesi olup, devamında 11.060 ve 11.000 seviyeleri güçlü destek konumunda bulunmaktadır. Sözleşmede psikolojik öneme sahip 11.000 üzerinde kalıcılık korunduğu sürece yükseliş eğiliminin devam edebileceğini ancak bu seviye altındaki kapanışlarda düzeltme eğiliminin hız kazanabileceğini değerlendiriyoruz.

Endeks - 30 Yakın Vade Aracı Kurum Dağılımı Günlük Değişim					
Long			Short		
Kurum	Net Lot	Pay (%)	Kurum	Net Lot	Pay (%)
Halk Yatırım	2.515	33	İş Yatırım	3.383	44
Deniz Yatırım	1.340	18	Ak Yatırım	759	10
QNB Yatırım Menkul	708	9	İnfo Yatırım	755	10
Ziraat Yatırım	696	9	Ünlü Menkul	449	6
Teb Yatırım	593	8	Şeker Yatırım	399	5
Diğer	1.799	24	Diğer	1.906	25
İlk 5 Kurum Alım Ağırlıklı					

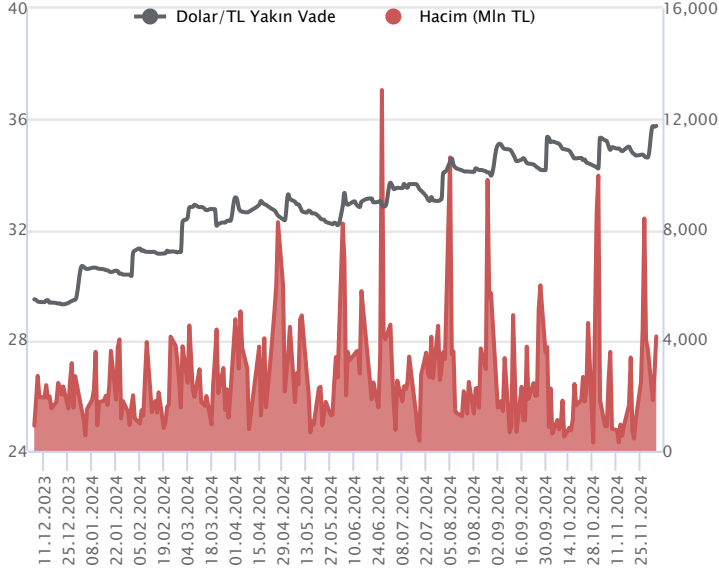
Endeks - 30 Yakın Vade Aracı Kurum Dağılımı Tüm Vade					
Long			Short		
Kurum	Net Lot	Pay (%)	Kurum	Net Lot	Pay (%)
Teb Yatırım	86.955	29	İş Yatırım	194.418	65
Yapı Kredi Yatırım	63.549	21	Bank of America	98.758	33
Halk Yatırım	25.477	9	Meksa Yatırım	2.751	1
Vakıf Yatırım	2.000	7	Şeker Yatırım	1.727	1
İnfo Yatırım	17.587	6	Osmanlı Yatırım	1.408	1
Diğer	87.292	29	Diğer	1.798	1
İlk 5 Kurum Satım Ağırlıklı					



Fiyat (%)	Açık Pozisyon (%)	Yorum
Artış	Artış	Yükselişin devamlılığı için sinyal olarak kabul edilebilir.
Artış	Azalış	Yükselişin desteklenmediğini gösterir.
Azalış	Artış	Düşüşlerin devamlılığı için sinyal olarak kabul edilebilir.
Azalış	Azalış	Düşüşlerin desteklenmediğini gösterir.

Sözleşme Kodu	Vade Ayı	Uzlaşma Fiyatı	Önceki Uzlaşma Fiyatı	Değişim	Değişim Puan	Gün İçi Yüksek	Gün İçi Düşük	İşlem Miktarı	İşlem Hacim	Açık Pozisyon	Açık Pozisyon Değişimi	Vadeye Kalan Gün Sayısı	Takasbank Başlangıç Teminatı %
DÖVİZ KONTRATLARI													
F_EURTRY0125	31.01.2025	38.8320	38.7600	0.19 %	0.07	38.8900	38.7600	256	9,942,049	291	255	58	12
F_EURTRY1224	31.12.2024	37.5380	37.6330	-0.25 %	-0.10	37.6180	37.4020	1,084	40,666,376	6,483	348	27	12
F_EURUSD0125	31.01.2025	1.0503	1.0546	-0.41 %	0.00	1.0544	1.0499	178	6,488,682	195	39	58	4
F_EURUSD1224	31.12.2024	1.0526	1.0527	-0.01 %	0.00	1.0544	1.0491	3,759	137,084,305	33,835	433	27	4
F_USDTRY0125	31.01.2025	36.9270	36.8960	0.08 %	0.03	36.9400	36.8250	32,203	1,188,622,151	261,986	27,991	58	13
F_USDTRY1224	31.12.2024	35.7500	35.7270	0.06 %	0.02	35.7620	35.6720	115,852	4,138,693,945	1,564,692	-65,688	27	13

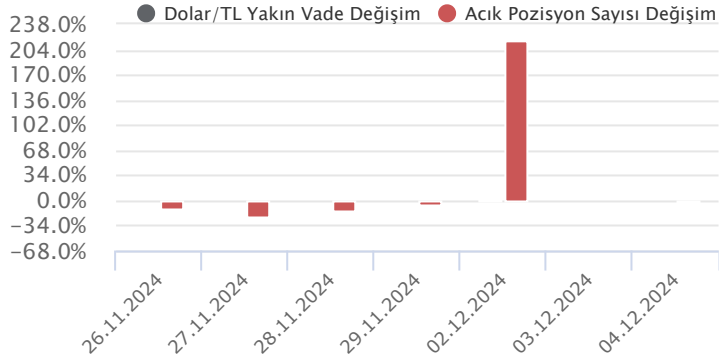
Dolar/TL Yakın Vadeli Kontratı



Aralık vadeli Dolar/TL sözleşmesi dün 35,6720 ile 35,7620 seviyeleri arasında dalgalanarak günü 0,06'lık yükselişle 35,7500 uzlaşma fiyatından tamamladı. Yurt içerisinde TÜFE bazlı reel efektif döviz kuru kasım ayında 67,03 seviyesine yükseliş kaydetti. ABD'de ADP özel sektör istihdamı kasımda 146 bin kişi artarak beklentilerin altında kalırken, ISM hizmet PMI tarafı da kasımda 52,1 ile beklentilerin altında gerçekleşti. Fed'in Bej Kitap raporunda, iş dünyasının gelecek aylarda talebin artacağına dair iyimser olduğu bildirildi. Fed Başkanı J. Powell ise ekonomi ve para politikası konusunda iyi hissettiğini belirtti. Verilerin fiyatlamalara etkisi olmazken, yataya yakın seyirlerin izlendiği bir günü geride bıraktık. Bugün yurt içerisinde veri akışı sakin. ABD tarafında haftalık işsizlik maaşı başvuruları takip edilecek. Dolar/TL spot kuru, bu sabah saat 08:10 itibarıyla 34,74'lü seviyelerde yatay seyrine devam ederken, dolar endeksi ise 106,29 civarında hareket ediyor.

Dolar/TL Yakın Vade Aracı Kurum Dağılımı Günlük Değişim					
Long			Short		
Kurum	Net Lot	Pay (%)	Kurum	Net Lot	Pay (%)
Yapı Kredi Yatırım	63.734	73	Akbank	44.636	51
İş Yatırım	17.598	20	Teb Yatırım	19.982	23
Fibabank	2.500	3	Bank of America	7.398	9
Yapı ve Kredi	1.860	2	Şeker Yatırım	5.102	6
Acar Menkul	641	1	QNB Yatırım Menkul	3.720	4
Diğer	1.194	1	Diğer	6.689	8
İlk 5 Kurum Alım Ağırlıklı					

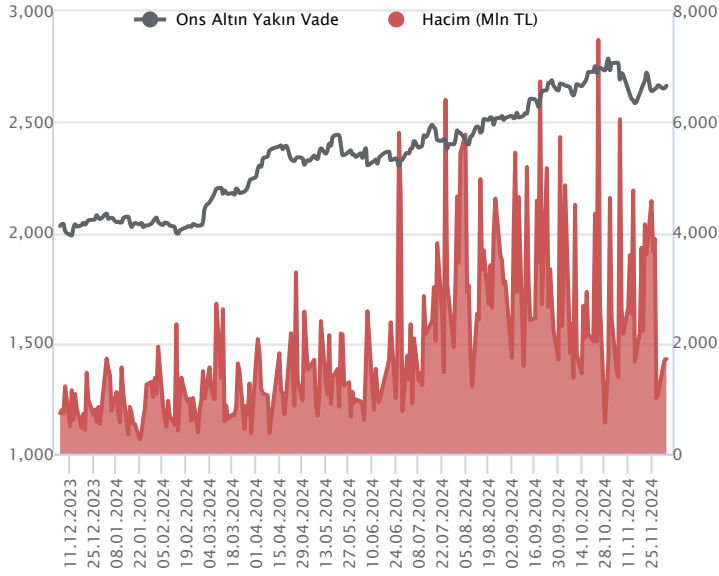
Dolar/TL Yakın Vade Aracı Kurum Dağılımı Tüm Vade					
Long			Short		
Kurum	Net Lot	Pay (%)	Kurum	Net Lot	Pay (%)
Akbank	485.365	36	İş Yatırım	729.046	55
Yapı ve Kredi	402.581	30	Bank of America	151.467	11
Teb Yatırım	157.867	12	Ak Yatırım	112.043	8
QNB Bank	105.022	8	Yapı Kredi Yatırım	84.487	6
Oyak Yatırım	40.566	3	Garanti BBVA	75.674	6
Diğer	142.074	11	Diğer	180.758	14
İlk 5 Kurum Alım Ağırlıklı					



Fiyat (%)	Açık Pozisyon (%)	Yorum
Artış	Artış	Yükselişin devamlılığı için sinyal olarak kabul edilebilir.
Artış	Azalış	Yükselişin desteklenmediğini gösterir.
Azalış	Artış	Düşüşlerin devamlılığı için sinyal olarak kabul edilebilir.
Azalış	Azalış	Düşüşlerin desteklenmediğini gösterir.

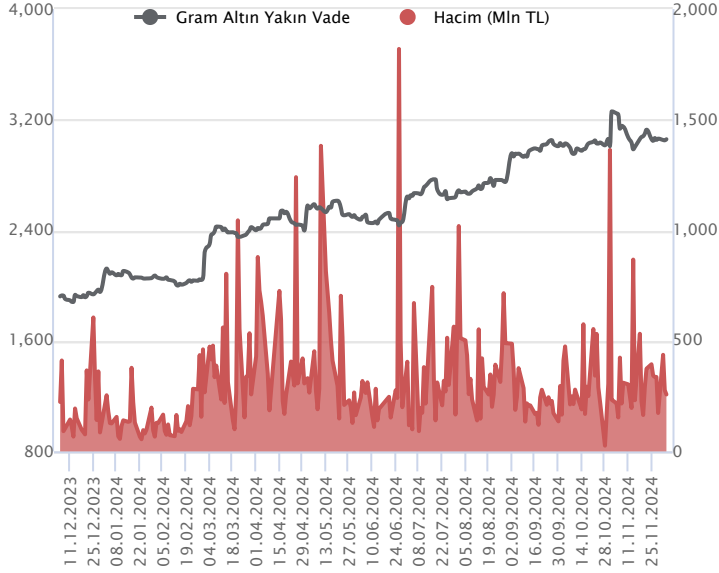
Sözleşme Kodu	Vade Ayı	Uzlaşma Fiyatı	Önceki Uzlaşma Fiyatı	Değişim	Değişim Puan	Gün İçi Yüksek	Gün İçi Düşük	İşlem Miktarı	İşlem Hacim	Açık Pozisyon	Açık Pozisyon Değişimi	Vadeye Kalan Gün Sayısı	Takasbank Başlangıç Teminatı %
ALTIN KONTRATLARI													
F_XAUTRYM0225	28.02.2025	3,286.900	3,274.900	0.37 %	12.00	3,289.900	3,267.100	9,001	29,515,037	185,667	4,106	86	12
F_XAUTRYM1224	31.12.2024	3,057.800	3,047.600	0.33 %	10.20	3,060.600	3,037.300	84,315	257,169,367	846,340	5,365	27	12
F_XAUUSD0225	28.02.2025	2,687.700	2,680.300	0.28 %	7.40	2,691.000	2,670.000	2,638	245,227,845	13,979	329	86	6
F_XAUUSD1224	31.12.2024	2,662.400	2,653.400	0.34 %	9.00	2,667.600	2,644.600	18,603	1,714,058,991	119,800	-3,247	27	6

ONS ALTIN Yakın Vadeli Kontratı



Aralık vadeli ons altın sözleşmesi dün 2644,60-2667,60\$ arasında seyrederken, günü yüzde 0,34 yükselişle 2662,40\$ uzlaşma fiyatından kapattı. Spot piyasada saat 08:30 itibariyle ons altın 2648\$ seviyesinde izleniyor. Fed Başkanı Powell yapmış olduğu konuşmasında, ABD ekonomisinin oldukça iyi durumda olduğunu, ekonomi ve para politikası konusunda iyi hissettiğini belirtti. Para politikasını kısıtlayıcı tutmaya çalıştıklarını, zamanla daha az kısıtlayıcı olacağını söyledi. ABD ekonomisinin dünyanın gıpta ettiği bir ekonomi olduğunu, bunu korumak için her şeyi yapacağını ifade etti. Sözleşmede mevcut stratejimizi koruyoruz. Bugünde 2648-2667\$ arasını nötr olarak değerlendiriyoruz. Sözleşme için 2648\$ seviyesini destek noktası olarak takip edebiliriz. Bu desteğin altında kapanışlarda 2674\$ stop seviyesi eklenerek 2595\$ seviyesi izlenebilir. Yukarıda 2667\$ direnci olurken, bu direncin üzerinde 2640\$ stop seviyesi olmak koşuluyla 2720\$ seviyesi değerlendirilebilir. Bugünün takviminde, ABD'de dış ticaret dengesi ve haftalık işsizlik maaşı başvuruları açıklanacak. Sözleşmede olası oynaklığa karşı yatırımcıların aktif bir kar al/zarar durdur seviyesi belirleyerek hareket etmeleri daha sağlıklı olabilir.

GRAM ALTIN Yakın Vadeli Kontratı

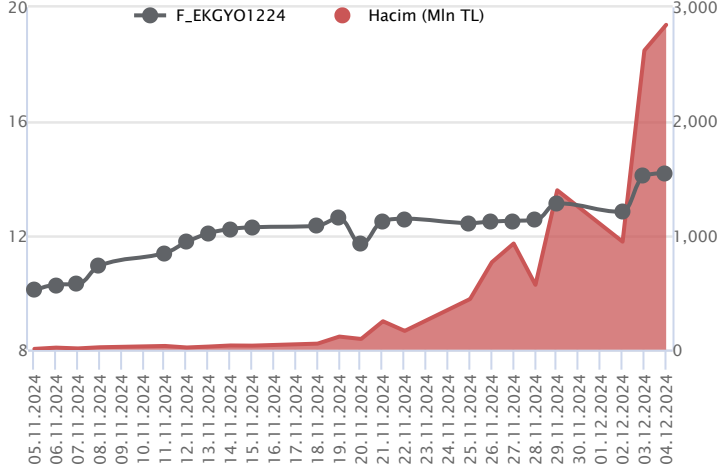


Aralık vadeli gram altın sözleşmesi dün 3037,30-3060,60TL arasında seyrederken, günü yüzde 0,33 yükselişle 3057,80\$ uzlaşma fiyatından kapattı. Spot piyasada saat 08:30 itibariyle gram altın 2959TL seviyesinde izleniyor. TCMB aylık enflasyon gelişmeleri raporunu yayınladı. Raporda, üretici fiyatlarındaki artışın kasım ayında önemli ölçüde zayıfladığını, yıllık üretici enflasyonunun gerileme eğilimini sürdürdüğünü ve bu görünüm altında, tüketici enflasyonu ana eğiliminin yataya yakın seyir izlediğine yer verdi. Deutsche Bank yayınladığı bir notta, Türkiye ekonomisinin yumuşak iniş yolunda olduğunu ve bu yıl ekonomik büyümenin yüzde 2,9 seviyesinde gerçekleşmesinin ardından 2025 yılında yüzde 2,8 olacağını öngördü. Bugün için yurt içinde veri takvimi sakin görülmektedir. ABD'de haftalık işsizlik maaşı başvuruları ve dış ticaret dengesi verileri takip edilecek. Sözleşmede olası oynaklığa karşı yatırımcıların aktif bir kar al/zarar durdur seviyesi belirleyerek hareket etmeleri daha sağlıklı olabilir.

Sözleşme	Vade Ayı	Son Uzlaşma	Önceki Uzlaşma	Değişim %	Günün Düşüğü	Günün Yükselişi	İşlem Adedi	İşlem Hacmi
PAY VADELİ SÖZLEŞMELERİNDE EN FAZLA İŞLEM GÖRENLER								
F_EKGYO1224	31.12.2024	14.160	14.110	0.4 %	14.130	14.530	1,986,032	2,847,060,966
F_YKBNK1224	31.12.2024	31.400	31.200	0.6 %	31.120	31.920	806,533	2,539,370,549
F_AKBNK1224	31.12.2024	64.830	65.510	-1.0 %	64.130	65.890	302,038	1,963,122,823

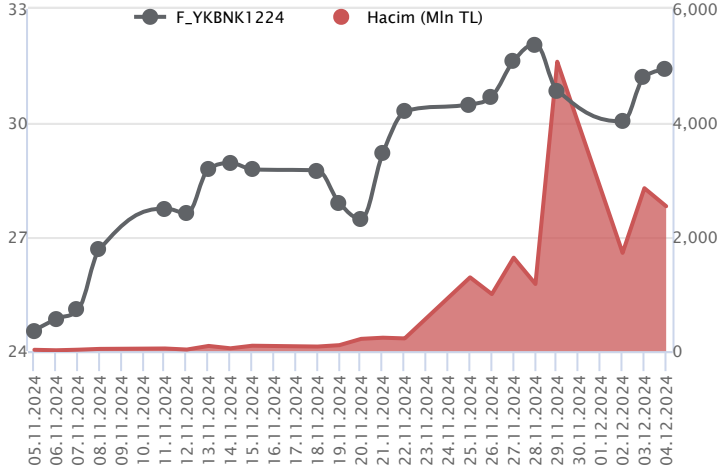
Pay vadeli sözleşmeleri, düşük teminatlarla yüksek tutarlı pozisyonlar almayı mümkün kılar. Pay vadeli sözleşmeleri ile ilgili daha detaylı bilgi almak için Marbaş Menkul Değerler A.Ş. ile iletişime geçebilirsiniz.

F_EKGYO1224 Vadeli Kontratı



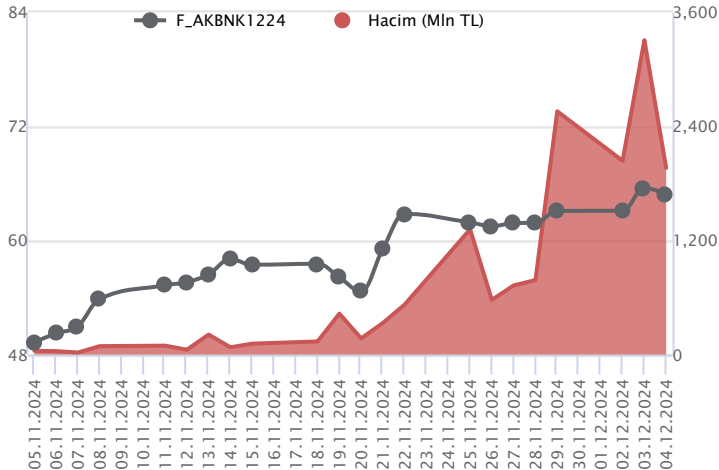
Faiz indirim beklentilerinin güç kazandığı atmosferde Aralık vadeli EKGYO sözleşmesi gün içinde 14,13 TL – 14,53 TL seviyeleri arasında dalgalanarak 14,16 TL uzlaşma fiyatından %0,4'lük kazançla tamamladı. Sözleşmede dünki fiyatlamada zirve seviye 14,53 TL seviyesine taşınırken, gün sonuna doğru geri çekilme söz konusu olmaktadır. Sözleşmede 14,53 TL ara direnci izlenen ilk direnç konumunda bulunurken, devamında 14,65 TL ve 14,86 TL öne çıkan direnç seviyeleridir. Ancak olası realizasyonlarda 14,10 TL altı kapanışlar önemli olacaktır. Bu koşulun gerçekleşmesi halinde saatlik periyotta 14 günlük ortalamanın yer aldığı 13,96 TL – 13,68 TL ve 13,22 TL izlenecek destek seviyeleridir. Son dönemde piyasada yaşanan volatilité nedeniyle alınacak pozisyonlarda temkinli olunması aktif bir stop-loss stratejisine bağlı kalınması faydalı olacaktır.

F_YKBNK1224 Vadeli Kontratı



Bankacılık endeksinde yatay negatif kapanış söz konusu olurken, Aralık vadeli YKBNK sözleşmesi 31,12 TL – 31,92 TL seviyeleri arasında dalgalanarak 31,40 TL uzlaşma fiyatından %0,6'lık kazançla günü tamamladı. Sektöre kıyasla pozitif ayrışmanın yaşandığı sözleşmede alım iştahının güçlü seyrettiği takip edilmektedir. Yükselişlerde 31,44 TL üzerinde 31,90 TL - 32,26 TL ve 32,58 TL izlenecek direnç seviyeleridir. Sözleşmede realizasyon hareketlerinin etkili olması halinde 31,00 TL altında saatlik kapanışlar önemli olacaktır. Bu koşulun sağlanması halinde 30,52 TL ve 30,26 TL ve 29,84 TL izlenecek destek noktalarıdır. Gerek sektör gerek piyasada yaşanan volatilité nedeniyle alınacak pozisyonlarda temkinli olunması aktif bir stop-loss stratejisine bağlı kalınması faydalı olacaktır.

F_AKBNK1224 Vadeli Kontratı



Aralık vadeli AKBNK pay sözleşmesi 64,13 – 65,89 TL aralığında hareket ederek günü %1,0 oranında bir düşüşle 64,83 TL uzlaşma fiyatından tamamladı. Önceki gün enflasyon verisinin ardından güçlü yükselişlerin yaşandığı bankacılık sektöründe dün dalgalı seyrile birlikte kâr satışlarının etkili olduğu takip edildi. Psikolojik öneme sahip 65,00 TL altında kâr satışlarının devam edebileceği AKBNK sözleşmesinde 64,50 – 64,00 ve 63,75 seviyeleri kısa vadeli destek noktaları olarak izlenecektir. Bu seviyeler altına sarkılması durumunda 62,80 – 62,20 – 61,30 ve 60,00 seviyelerine doğru geri çekilmeler gündeme gelebilir. Sözleşmede yeniden alımların gözlenmesi ve 65,00 üzerinde tekrardan tutunmanın sağlanması halinde ise 65,50 – 66,00 aralığı ilk güçlü direnç bölgesidir. 66,00 TL üzerindeki fiyatlamalarda 66,50 – 67,00 - 67,65 ve 68,00 seviyeleri direnç konumunda bulunmaktadır. Sözleşmede yüksek seyredebilecek volatilitéye ve sert fiyatlamalara karşı dikkatli olunmalıdır.

Dayanak Varlıkların Teknik Gösterge Görünümleri

20 Gün Ortalama/Fiyat Kesişmesi (YUKARI)

TOASO
FROTO

Güç Göstergeleri Olumlu

GUBRF
EKGYO
KOZAL
VESTL
OYAKC

RSI ve Momentum göstergelerine göre olumlu olanlar

50 Gün Ortalama/Fiyat Kesişmesi (YUKARI)

TOASO

MACD

ODAS	ZAYIF AL
ASELS	ZAYIF SAT
KOZAA	ZAYIF SAT
TSKB	ZAYIF SAT

20/50 Gün Ortalama Kesişmesi (YUKARI)

VESTL
SAHOL

Para Girişi Olan Dayanak Varlıklar

	Kapanış	İşlem Hacmi (Mln TL)
XU030	10,913.90	76,662.72286
XSD25	13,863.57	43,753.02129
X10XB	11,900.23	39,241.49765
KCHOL	198.60	5,608.66339
EKGYO	13.72	5,200.54493

Yüksek Hacimliler

	İşlem Hacmi (Mln TL)
XU030	76,662.72
XSD25	43,753.02
X10XB	39,241.50
XLBNK	18,755.55
THYAO	8,035.16

20 Gün Ortalama/Fiyat Kesişmesi (AŞAĞI)

VAKBN

Güç Göstergeleri Zayıf

PGSUS
KONTR

RSI ve Momentum göstergelerine göre zayıf olanlar

50 Gün Ortalama/Fiyat Kesişmesi (AŞAĞI)

Göstergeleri Dipte Olanlar

KONTR
VAKBN
PGSUS
FROTO
ASTOR

CCI, RSI, Stochastics, Williams' %R, MFI ve DX göstergelerinin ortalaması en düşük olanlar

20/50 Gün Ortalama Kesişmesi (AŞAĞI)

Bu şartları sağlayan dayanak varlık bulunmamaktadır.

Para Çıkışı Olan Dayanak Varlıklar

	Kapanış	İşlem Hacmi (Mln TL)
Bu şartları sağlayan dayanak varlık bulunmamaktadır.		

Dayanak Varlıkların Teknik Gösterge Konumları

Kod	5 Günlük H.O	10 Günlük H.O	20 Günlük H.O	50 Günlük H.O	RSI	StochS	MACD	CCI
AEFES	ALIM	ALIM	ALIM	ALIM	ALIM	SATIM	SATIM	ALIM
AKBNK	ALIM	ALIM	ALIM	ALIM	ALIM	SATIM	ALIM	SATIM
AKSEN	ALIM	ALIM	ALIM	ALIM	ALIM	ALIM	ALIM	SATIM
ALARK	ALIM	ALIM	ALIM	ALIM	ALIM	SATIM	ALIM	ALIM
ARCLK	ALIM	ALIM	ALIM	ALIM	ALIM	SATIM	ALIM	ALIM
ASELS	ALIM	ALIM	ALIM	ALIM	ALIM	SATIM	SATIM	SATIM
ASTOR	SATIM	SATIM	ALIM	ALIM	SATIM	SATIM	SATIM	ALIM
BIMAS	ALIM	ALIM	ALIM	ALIM	ALIM	SATIM	ALIM	ALIM
BRSAN	SATIM	SATIM	SATIM	SATIM	SATIM	SATIM	SATIM	ALIM
CIMSA	SATIM	ALIM	ALIM	ALIM	SATIM	ALIM	SATIM	SATIM
CNH/TRY	ALIM	ALIM	SATIM	SATIM	ALIM	ALIM	ALIM	SATIM
DOAS	ALIM	ALIM	ALIM	ALIM	ALIM	SATIM	ALIM	ALIM
DOHOL	ALIM	ALIM	ALIM	ALIM	ALIM	SATIM	ALIM	ALIM
EKGYO	ALIM	ALIM	ALIM	ALIM	ALIM	SATIM	ALIM	ALIM
ENJSA	ALIM	ALIM	ALIM	ALIM	SATIM	ALIM	ALIM	SATIM
ENKAI	ALIM	ALIM	ALIM	ALIM	ALIM	ALIM	SATIM	ALIM
EREGL	ALIM	ALIM	ALIM	ALIM	ALIM	SATIM	ALIM	SATIM
EUR/TRY	ALIM	ALIM	SATIM	SATIM	ALIM	ALIM	ALIM	SATIM
EUR/USD	SATIM	SATIM	SATIM	SATIM	ALIM	ALIM	ALIM	SATIM
FROTO	ALIM	ALIM	ALIM	ALIM	ALIM	SATIM	SATIM	ALIM
GARAN	ALIM	ALIM	ALIM	ALIM	ALIM	SATIM	ALIM	SATIM
GBP/USD	ALIM	ALIM	SATIM	SATIM	ALIM	ALIM	ALIM	ALIM
GUBRF	ALIM	ALIM	ALIM	ALIM	ALIM	SATIM	ALIM	SATIM
HALKB	ALIM	ALIM	ALIM	ALIM	SATIM	SATIM	ALIM	SATIM
HEKTS	ALIM	ALIM	ALIM	ALIM	ALIM	ALIM	ALIM	SATIM
ISCTR	ALIM	ALIM	ALIM	ALIM	ALIM	SATIM	ALIM	ALIM
KCHOL	ALIM	ALIM	ALIM	ALIM	SATIM	ALIM	ALIM	SATIM
KONTR	SATIM	SATIM	SATIM	SATIM	SATIM	ALIM	SATIM	SATIM
KOZAA	SATIM	SATIM	ALIM	ALIM	SATIM	SATIM	SATIM	SATIM
KOZAL	ALIM	ALIM	ALIM	ALIM	ALIM	ALIM	ALIM	ALIM
KRDMD	ALIM	ALIM	ALIM	ALIM	ALIM	SATIM	ALIM	SATIM
MGROS	ALIM	ALIM	ALIM	ALIM	ALIM	SATIM	ALIM	ALIM
ODAS	ALIM	ALIM	ALIM	ALIM	ALIM	SATIM	ALIM	ALIM
OYAKC	ALIM	ALIM	ALIM	ALIM	SATIM	ALIM	ALIM	SATIM
PETKM	ALIM	ALIM	ALIM	SATIM	ALIM	SATIM	ALIM	ALIM
PGSUS	SATIM	SATIM	SATIM	SATIM	ALIM	SATIM	SATIM	ALIM
RUB/TRY	ALIM	ALIM	SATIM	SATIM	ALIM	SATIM	SATIM	ALIM
SAHOL	ALIM	ALIM	ALIM	ALIM	ALIM	SATIM	ALIM	ALIM
SASA	ALIM	ALIM	ALIM	ALIM	ALIM	SATIM	ALIM	ALIM
SISE	ALIM	ALIM	ALIM	ALIM	ALIM	SATIM	ALIM	ALIM
SOKM	ALIM	ALIM	ALIM	SATIM	ALIM	SATIM	ALIM	ALIM
TAVHL	ALIM	ALIM	ALIM	ALIM	ALIM	SATIM	ALIM	ALIM
TCELL	ALIM	ALIM	ALIM	ALIM	ALIM	SATIM	SATIM	ALIM
THYAO	ALIM	ALIM	ALIM	ALIM	ALIM	SATIM	ALIM	ALIM
TKFEN	ALIM	ALIM	ALIM	ALIM	SATIM	SATIM	SATIM	SATIM
TOASO	ALIM	ALIM	ALIM	ALIM	ALIM	SATIM	ALIM	ALIM
TSKB	SATIM	ALIM	ALIM	ALIM	SATIM	ALIM	SATIM	SATIM
TTKOM	ALIM	ALIM	ALIM	SATIM	ALIM	SATIM	ALIM	ALIM
TUPRS	ALIM	ALIM	ALIM	ALIM	ALIM	SATIM	ALIM	ALIM
ULKER	ALIM	ALIM	ALIM	SATIM	ALIM	SATIM	ALIM	ALIM
USD/TRY	ALIM	ALIM	ALIM	ALIM	ALIM	SATIM	ALIM	SATIM
VAKBN	SATIM	SATIM	SATIM	ALIM	SATIM	SATIM	SATIM	SATIM
VESTL	ALIM	ALIM	ALIM	ALIM	ALIM	SATIM	ALIM	ALIM
X10XB	ALIM	ALIM	ALIM	ALIM	ALIM	SATIM	ALIM	ALIM
XAU/TRY	ALIM	ALIM	ALIM	ALIM	ALIM	SATIM	ALIM	ALIM
XAU/USD	ALIM	ALIM	ALIM	ALIM	ALIM	SATIM	ALIM	ALIM
XLBNK	ALIM	ALIM	ALIM	ALIM	ALIM	SATIM	ALIM	ALIM
XSD25	ALIM	ALIM	ALIM	ALIM	ALIM	SATIM	ALIM	ALIM
XU030	ALIM	ALIM	ALIM	ALIM	ALIM	SATIM	ALIM	ALIM
YKBNK	ALIM	ALIM	ALIM	ALIM	ALIM	SATIM	ALIM	ALIM

ViOP Bülten

Kod	Destek 3	Destek 2	Destek 1	Kapanış	Pivot	Direnç 1	Direnç 2	Direnç 3
DESTEKLER				DİRENÇLER				
F_AEFES0125	211.50	214.30	218.05	221.80	220.85	224.60	227.40	231.15
F_AEFES1224	203.57	206.58	210.17	213.75	213.18	216.77	219.78	223.37
F_AKBNK0125	64.12	65.24	66.16	67.07	67.28	68.20	69.32	70.24
F_AKBNK1224	62.26	63.20	64.02	64.85	64.96	65.78	66.72	67.54
F_AKSEN0125	37.52	37.83	38.06	38.28	38.37	38.60	38.91	39.14
F_AKSEN1224	35.86	36.35	36.68	37.00	37.17	37.50	37.99	38.32
F_ALARK0125	103.25	103.95	104.50	105.05	105.20	105.75	106.45	107.00
F_ALARK1224	98.72	99.83	100.52	101.20	101.63	102.32	103.43	104.12
F_ARCLK0125	150.27	151.28	153.17	155.05	154.18	156.07	157.08	158.97
F_ARCLK1224	144.32	145.68	147.87	150.05	149.23	151.42	152.78	154.97
F_ASELS0125	72.44	73.37	74.19	75.01	75.12	75.94	76.87	77.69
F_ASELS1224	70.19	71.13	71.79	72.46	72.73	73.39	74.33	74.99
F_ASTOR0125	97.12	98.27	98.91	99.56	100.06	100.70	101.85	102.49
F_ASTOR1224	94.46	95.56	96.17	96.77	97.27	97.88	98.98	99.59
F_BIMAS0125	510.93	518.27	525.33	532.40	532.67	539.73	547.07	554.13
F_BIMAS1224	494.97	502.43	509.57	516.70	517.03	524.17	531.63	538.77
F_BRSAN0125	476.72	478.98	480.47	481.95	482.73	484.22	486.48	487.97
F_BRSAN1224	457.53	462.82	466.58	470.35	471.87	475.63	480.92	484.68
F_CIMSA0125	42.37	42.65	42.82	43.00	43.10	43.27	43.55	43.72
F_CIMSA1224	40.55	40.92	41.28	41.64	41.65	42.01	42.38	42.74
F_CNHTRY0125	5.08	5.08	5.08	5.08	5.08	5.08	5.08	5.09
F_CNHTRY1224	4.09	4.50	4.71	4.92	5.13	5.33	5.75	5.95
F_DOAS0125	214.55	219.50	222.20	224.90	227.15	229.85	234.80	237.50
F_DOAS1224	208.73	213.72	217.03	220.35	222.02	225.33	230.32	233.63
F_DOHOL0125	14.99	15.10	15.26	15.43	15.37	15.53	15.64	15.80
F_DOHOL1224	14.42	14.54	14.73	14.91	14.85	15.04	15.16	15.35
F_EKGYO0125	13.99	14.26	14.47	14.68	14.74	14.95	15.22	15.43
F_EKGYO1224	13.64	13.88	14.04	14.19	14.28	14.44	14.68	14.84
F_ENJSA0125	64.17	65.23	65.78	66.34	66.84	67.39	68.45	69.00
F_ENJSA1224	63.13	63.54	63.92	64.30	64.33	64.71	65.12	65.50
F_ENKAI0125	53.58	54.13	54.76	55.40	55.31	55.94	56.49	57.12
F_ENKAI1224	52.31	52.90	53.50	54.09	54.09	54.69	55.28	55.88
F_EREGL0125N1	27.31	27.53	27.73	27.94	27.95	28.15	28.37	28.57
F_EREGL1224N1	26.38	26.60	26.78	26.97	27.00	27.18	27.40	27.58
F_EURTRY0125	38.59	38.67	38.72	38.76	38.80	38.85	38.93	38.98
F_EURTRY1224	37.18	37.29	37.40	37.51	37.51	37.61	37.72	37.83
F_EURUSD0125	1.05	1.05	1.05	1.05	1.05	1.06	1.06	1.06
F_EURUSD1224	1.04	1.05	1.05	1.05	1.05	1.05	1.06	1.06
F_FROTO0125	996.50	1,019.00	1,031.00	1,043.00	1,053.50	1,065.50	1,088.00	1,100.00
F_FROTO1224	970.25	993.25	1,006.00	1,018.75	1,029.00	1,041.75	1,064.75	1,077.50
F_GARAN0125	126.75	128.90	130.20	131.50	132.35	133.65	135.80	137.10
F_GARAN1224	122.63	124.72	126.03	127.35	128.12	129.43	131.52	132.83
F_GBPUSD0125	1.27	1.27	1.27	1.27	1.27	1.27	1.27	1.27
F_GBPUSD1224	1.26	1.26	1.26	1.27	1.27	1.27	1.27	1.27
F_GUBRF0125	256.27	262.53	271.72	280.90	277.98	287.17	293.43	302.62
F_GUBRF1224	247.12	253.28	262.62	271.95	268.78	278.12	284.28	293.62
F_HALKB0125	17.11	17.26	17.39	17.51	17.54	17.67	17.82	17.95
F_HALKB1224	16.44	16.62	16.78	16.93	16.96	17.12	17.30	17.46
F_HEKTS0125	4.19	4.28	4.34	4.40	4.43	4.49	4.58	4.64
F_HEKTS1224	4.03	4.13	4.19	4.25	4.29	4.35	4.45	4.51
F_ISCTR0125	14.46	14.58	14.71	14.84	14.83	14.96	15.08	15.21
F_ISCTR1224	14.02	14.11	14.23	14.34	14.32	14.44	14.53	14.65
F_KCHOL0125	198.17	202.48	207.67	212.85	211.98	217.17	221.48	226.67
F_KCHOL1224	190.50	195.00	199.85	204.70	204.35	209.20	213.70	218.55
F_KONTR0125	45.49	46.15	46.62	47.08	47.28	47.75	48.41	48.88
F_KONTR1224	44.15	44.98	45.55	46.13	46.38	46.95	47.78	48.35
F_KOZAA0125	69.84	71.35	72.33	73.30	73.84	74.82	76.33	77.31
F_KOZAA1224	67.34	68.82	69.90	70.97	71.38	72.46	73.94	75.02
F_KOZAL0125	24.50	24.80	25.15	25.50	25.45	25.80	26.10	26.45
F_KOZAL1224	23.70	24.00	24.34	24.68	24.64	24.98	25.28	25.62
F_KRDMD0125	28.64	29.08	29.33	29.57	29.77	30.02	30.46	30.71
F_KRDMD1224	27.60	28.06	28.32	28.57	28.78	29.04	29.50	29.76
F_MGROS0125	513.97	517.63	521.87	526.10	525.53	529.77	533.43	537.67
F_MGROS1224	496.07	500.43	504.37	508.30	508.73	512.67	517.03	520.97
F_ODAS0125	6.28	6.45	6.69	6.94	6.86	7.10	7.27	7.51
F_ODAS1224	6.05	6.22	6.45	6.69	6.62	6.85	7.02	7.25

ViOP Bülten

Kod	Destek 3	Destek 2	Destek 1	Kapanış	Pivot	Direnc 1	Direnc 2	Direnc 3
DESTEKLER				DİRENÇLER				
F_OYAKC0125	73.57	75.14	75.94	76.75	77.51	78.31	79.88	80.68
F_OYAKC1224	71.22	72.87	73.87	74.88	75.52	76.52	78.17	79.17
F_PETKM0125	19.83	19.98	20.09	20.20	20.24	20.35	20.50	20.61
F_PETKM1224	19.02	19.20	19.37	19.54	19.55	19.72	19.90	20.07
F_PGSUS0125	231.23	232.82	234.08	235.35	235.67	236.93	238.52	239.78
F_PGSUS1224	223.83	225.42	226.58	227.75	228.17	229.33	230.92	232.08
F_RUBTRY1224	0.31	0.34	0.39	0.45	0.42	0.48	0.50	0.56
F_SAHOL0125	97.82	98.57	99.49	100.40	100.24	101.16	101.91	102.83
F_SAHOL1224	94.28	95.16	96.05	96.94	96.93	97.82	98.70	99.59
F_SASA0125	4.33	4.43	4.55	4.66	4.65	4.77	4.87	4.99
F_SASA1224	4.19	4.29	4.40	4.51	4.50	4.61	4.71	4.82
F_SISE0125	43.09	43.47	43.82	44.17	44.20	44.55	44.93	45.28
F_SISE1224	41.56	41.96	42.31	42.67	42.71	43.06	43.46	43.81
F_SOKM0125	43.16	43.65	44.43	45.22	44.92	45.70	46.19	46.97
F_SOKM1224	41.65	42.13	42.93	43.72	43.41	44.21	44.69	45.49
F_TAVHL0125	291.82	292.93	295.02	297.10	296.13	298.22	299.33	301.42
F_TAVHL1224	281.77	282.98	285.22	287.45	286.43	288.67	289.88	292.12
F_TCELL0125	94.47	95.49	96.47	97.46	97.49	98.47	99.49	100.47
F_TCELL1224	91.09	92.18	93.22	94.26	94.31	95.35	96.44	97.48
F_THYAO0125	303.38	305.72	307.33	308.95	309.67	311.28	313.62	315.23
F_THYAO1224	291.68	294.27	295.98	297.70	298.57	300.28	302.87	304.58
F_TKFEN0125	83.47	84.61	85.51	86.41	86.65	87.55	88.69	89.59
F_TKFEN1224	80.72	81.86	82.84	83.82	83.98	84.96	86.10	87.08
F_TOASO0125	195.38	202.82	214.13	225.45	221.57	232.88	240.32	251.63
F_TOASO1224	188.05	195.70	206.60	217.50	214.25	225.15	232.80	243.70
F_TSKB0125	13.08	13.24	13.32	13.40	13.48	13.56	13.72	13.80
F_TSKB1224	12.62	12.78	12.88	12.98	13.04	13.14	13.30	13.40
F_TTKOM0125	48.37	48.73	48.97	49.21	49.33	49.57	49.93	50.17
F_TTKOM1224	46.60	46.99	47.27	47.55	47.66	47.94	48.33	48.61
F_TUPRS0125	154.43	156.27	159.03	161.80	160.87	163.63	165.47	168.23
F_TUPRS1224	148.98	151.02	154.08	157.15	156.12	159.18	161.22	164.28
F_ULKER1224	113.77	114.93	116.62	118.30	117.78	119.47	120.63	122.32
F_USDTRY0125	36.74	36.78	36.85	36.93	36.90	36.97	37.01	37.08
F_USDTRY1224	35.61	35.64	35.70	35.76	35.73	35.79	35.82	35.88
F_VAKBN0125	24.27	24.46	24.60	24.73	24.79	24.93	25.12	25.26
F_VAKBN1224	23.17	23.48	23.70	23.91	24.01	24.23	24.54	24.76
F_VESTL0125	62.80	65.25	69.69	74.13	72.14	76.58	79.03	83.47
F_VESTL1224	60.51	62.93	67.24	71.55	69.66	73.97	76.39	80.70
F_X10XB0225	13,053.00	13,053.00	13,053.00	13,053.00	13,053.00	13,053.00	13,053.00	13,053.00
F_X10XB1224	12,159.00	12,175.00	12,183.00	12,191.00	12,199.00	12,207.00	12,223.00	12,231.00
F_XAUTRYM0225	3,250.17	3,258.63	3,272.97	3,287.30	3,281.43	3,295.77	3,304.23	3,318.57
F_XAUTRYM1224	3,020.10	3,028.70	3,043.40	3,058.10	3,052.00	3,066.70	3,075.30	3,090.00
F_XAUUSD0225	2,653.40	2,661.70	2,674.40	2,687.10	2,682.70	2,695.40	2,703.70	2,716.40
F_XAUUSD1224	2,626.93	2,635.77	2,649.93	2,664.10	2,658.77	2,672.93	2,681.77	2,695.93
F_XLBNK0225	13,891.67	13,971.33	14,039.67	14,108.00	14,119.33	14,187.67	14,267.33	14,335.67
F_XLBNK1224	12,940.33	13,056.67	13,138.33	13,220.00	13,254.67	13,336.33	13,452.67	13,534.33
F_XSD251224	14,200.00	14,200.00	14,200.00	14,200.00	14,200.00	14,200.00	14,200.00	14,200.00
F_XU0300225	11,665.33	11,728.67	11,789.33	11,850.00	11,852.67	11,913.33	11,976.67	12,037.33
F_XU0301224	11,014.67	11,082.33	11,145.67	11,209.00	11,213.33	11,276.67	11,344.33	11,407.67
F_YKBNK0125	31.45	31.86	32.20	32.53	32.61	32.95	33.36	33.70
F_YKBNK1224	30.24	30.68	31.04	31.40	31.48	31.84	32.28	32.64

Sözleşme Kodu	Vade Ayı	Uzlaşma Fiyatı	Önceki Uzlaşma Fiyatı	Değişim	Değişim Puan	Gün İçi Yüksek	Gün İçi Düşük	İşlem Miktarı	İşlem Hacim	Açık Pozisyon	Açık Pozisyon Değişimi	Vadeye Kalan Gün Sayısı	Takasbank Başlangıç Teminatı %
ENDEKS KONTRATLARI													
F_XU0300225	28.02.2025	11,842.00	11,793.00	0.42 %	49.00	11,916.00	11,792.00	2,148.00	254,353,610.00	7,351.00	372.00	86	12
F_XU0300425	30.04.2025	12,457.00	12,360.00	0.78 %	97.00	12,499.00	12,307.00	73.00	9,078,200.00	340.00	17.00	147	12
F_XU0301224	31.12.2024	11,199.00	11,157.00	0.38 %	42.00	11,281.00	11,150.00	146,951.00	16,474,478,980.00	590,278.00	-527.00	27	12
DÖVİZ KONTRATLARI													
F_CNHTRY0125	31.01.2025	5.0809	0.0000		5.08	5.0823	5.0800	5	254,045	5	5	58	13
F_CNHTRY1224	31.12.2024	4.9190	5.0355	-2.31 %	-0.12	5.5390	4.9182	75	3,720,275	14	-42	27	13
F_EURTRY0125	31.01.2025	38.8320	38.7600	0.19 %	0.07	38.8900	38.7600	256	9,942,049	291	255	58	12
F_EURTRY1224	31.12.2024	37.5380	37.6330	-0.25 %	-0.10	37.6180	37.4020	1,084	40,666,376	6,483	348	27	12
F_EURUSD0125	31.01.2025	1.0503	1.0546	-0.41 %	0.00	1.0544	1.0499	178	6,488,682	195	39	58	4
F_EURUSD1224	31.12.2024	1.0526	1.0527	-0.01 %	0.00	1.0544	1.0491	3,759	137,084,305	33,835	433	27	4
F_GBPUSD0125	31.01.2025	1.2677	1.2677	0.00 %	0.00	1.2679	1.2677	11	483,096	11	11	58	4
F_GBPUSD1224	31.12.2024	1.2672	1.2674	-0.02 %	0.00	1.2685	1.2638	6	263,657	71	5	27	4
F_RUBTRY0125	31.01.2025	0.0000	0.0000		0.00	0.0000	0.0000					58	19
F_RUBTRY1224	31.12.2024	0.4074	0.4074	0.00 %	0.00	0.4481	0.3667	4	162,972	0	0	27	19
F_USDTRY0125	31.01.2025	36.9270	36.8960	0.08 %	0.03	36.9400	36.8250	32,203	1,188,622,151	261,986	27,991	58	13
F_USDTRY1224	31.12.2024	35.7500	35.7270	0.06 %	0.02	35.7620	35.6720	115,852	4,138,693,945	1,564,692	-65,688	27	13
F_P_USDTRY0125	31.01.2025	0.0000	0.0000		0.00	0.0000	0.0000					58	13
F_P_USDTRY1224	31.12.2024	0.0000	0.0000		0.00	0.0000	0.0000					27	13
KIYMETLİ MADEN KONTRATLARI													
F_XAUTRYM0225	28.02.2025	3,286.900	3,274.900	0.37 %	12.00	3,289.900	3,267.100	9,001	29,515,037	185,667	4,106	86	12
F_XAUTRYM1224	31.12.2024	3,057.800	3,047.600	0.33 %	10.20	3,060.600	3,037.300	84,315	257,169,367	846,340	5,365	27	12
F_XAUUSD0225	28.02.2025	2,687.700	2,680.300	0.28 %	7.40	2,691.000	2,670.000	2,638	245,227,845	13,979	329	86	6
F_XAUUSD1224	31.12.2024	2,662.400	2,653.400	0.34 %	9.00	2,667.600	2,644.600	18,603	1,714,058,991	119,800	-3,247	27	6
PAY VADELİ													
F_AEFES0125	31.01.2025	222.450	220.250	1.00 %	2.20	223.650	217.100	274	6,040,655	786	111	58	15
F_AEFES1224	31.12.2024	214.050	212.250	0.85 %	1.80	216.200	209.600	11,444	243,826,860	24,714	-1,104	27	15
F_AKBNK0125	31.01.2025	67.100	67.680	-0.86 %	-0.58	68.410	66.370	4,237	28,504,865	5,467	621	58	17
F_AKBNK1224	31.12.2024	64.830	65.510	-1.04 %	-0.68	65.890	64.130	302,038	1,963,122,823	425,939	18,256	27	17
F_AKSEN0125	31.01.2025	38.170	38.720	-1.42 %	-0.55	38.690	38.150	142	544,908	688	75	58	16
F_AKSEN1224	31.12.2024	36.980	37.240	-0.70 %	-0.26	37.670	36.850	6,507	24,125,310	17,648	269	27	16
F_ALARK0125	31.01.2025	104.900	104.900	0.00 %	0.00	105.900	104.650	370	3,886,010	761	131	58	16
F_ALARK1224	31.12.2024	101.350	102.100	-0.73 %	-0.75	102.750	100.950	11,951	121,527,495	45,914	542	27	16
F_ARCLK0125	31.01.2025	155.150	152.350	1.84 %	2.80	155.200	152.300	114	1,759,955	289	45	58	15
F_ARCLK1224	31.12.2024	150.200	147.500	1.83 %	2.70	150.600	147.050	5,287	78,994,715	18,071	1,170	27	15
F_ASELS0125	31.01.2025	75.040	74.850	0.25 %	0.19	76.050	74.300	8,691	65,448,733	7,875	6,748	58	16
F_ASELS1224	31.12.2024	72.420	72.660	-0.33 %	-0.24	73.660	72.060	75,244	547,582,790	136,438	6,614	27	16
F_ASTOR0125	31.01.2025	99.580	100.350	-0.77 %	-0.77	101.200	99.410	971	9,730,272	1,301	368	58	17
F_ASTOR1224	31.12.2024	96.930	97.750	-0.84 %	-0.82	98.380	96.670	12,440	121,328,998	49,545	316	27	17
F_BIMAS0125	31.01.2025	532.800	528.600	0.79 %	4.20	540.000	525.600	287	15,314,130	313	74	58	16
F_BIMAS1224	31.12.2024	517.600	515.000	0.50 %	2.60	524.500	509.900	10,766	556,057,100	21,268	-765	27	16
F_BRSAN0125	31.01.2025	482.750	483.150	-0.08 %	-0.40	485.000	481.250	34	1,641,795	48	13	58	18
F_BRSAN1224	31.12.2024	471.400	472.450	-0.22 %	-1.05	477.150	468.100	2,045	96,353,625	1,700	10	27	18
F_CIMSA0125	31.01.2025	43.020	43.220	-0.46 %	-0.20	43.370	42.920	310	1,335,853	552	160	58	15
F_CIMSA1224	31.12.2024	41.600	41.470	0.31 %	0.13	42.020	41.290	13,573	56,495,560	47,087	-245	27	15
F_DOAS0125	31.01.2025	225.150	225.350	-0.09 %	-0.20	232.100	224.450	272	6,176,875	332	58	58	15
F_DOAS1224	31.12.2024	219.650	219.900	-0.11 %	-0.25	227.000	218.700	6,548	145,541,055	10,670	1,801	27	15
F_DOHOL0125	31.01.2025	15.450	15.280	1.11 %	0.17	15.470	15.200	1,239	1,899,058	6,124	-34	58	16
F_DOHOL1224	31.12.2024	14.920	14.760	1.08 %	0.16	14.980	14.670	111,135	164,856,247	276,614	-2,715	27	16
F_EKGYO0125	31.01.2025	14.670	14.560	0.76 %	0.11	15.010	14.530	43,495	64,549,495	28,088	6,794	58	16
F_EKGYO1224	31.12.2024	14.160	14.110	0.35 %	0.05	14.530	14.130	1,986,032	2,847,060,966	1,574,597	-123,171	27	16
F_ENJSA0125	31.01.2025	66.530	67.010	-0.72 %	-0.48	67.890	66.280	286	1,905,886	2,055	52	58	15
F_ENJSA1224	31.12.2024	64.130	64.650	-0.80 %	-0.52	64.740	63.950	5,963	38,363,125	48,152	217	27	15
F_ENKAI0125	31.01.2025	55.370	55.470	-0.18 %	-0.10	55.850	54.670	445	2,455,496	3,070	-62	58	16
F_ENKAI1224	31.12.2024	54.220	54.250	-0.06 %	-0.03	54.690	53.500	25,865	139,898,040	95,844	1,486	27	16
F_EREGL0125N1	31.01.2025	27.960	27.780	0.65 %	0.18	28.160	27.740	6,877	38,487,792	13,219	396	58	14
F_EREGL1224N1	31.12.2024	26.990	26.860	0.48 %	0.13	27.210	26.810	148,275	802,138,218	325,802	23,818	27	14
F_FROTO0125	31.01.2025	1,044.500	1,048.500	-0.38 %	-4.00	1,076.000	1,041.500	172	18,148,325	117	-7	58	16
F_FROTO1224	31.12.2024	1,018.750	1,026.000	-0.71 %	-7.25	1,052.000	1,016.250	4,125	425,706,700	5,131	156	27	16
F_GARAN0125	31.01.2025	131.450	132.900	-1.09 %	-1.45	134.500	131.050	1,033	13,683,430	1,236	267	58	17
F_GARAN1224	31.12.2024	127.350	129.050	-1.32 %	-1.70	130.200	126.800	53,962	693,172,575	132,107	888	27	17
F_GUBRF0125	31.01.2025	282.000	272.100	3.64 %	9.90	284.250	268.800	510	13,976,515	9,891	223	58	17
F_GUBRF1224	31.12.2024	271.850	262.850	3.42 %	9.00	274.950	259.450	27,890	741,737,025	70,005	1,130	27	17
F_HALKB0125	31.01.2025	17.500	17.680	-1.02 %	-0.18	17.700	17.420	2,915	5,133,844	4,505	1,472	58	16
F_HALKB1224	31.12.2024	16.940	17.070	-0.76 %	-0.13	17.150	16.810	102,024	172,884,172	213,473	19,932	27	16
F_HEKTS0125	31.01.2025	4.400	4.400	0.00 %	0.00	4.520	4.370	5,222	2,300,439	8,479	1,005	58	15
F_HEKTS1224	31.12.2024	4.260	4.270	-0.23 %	-0.01	4.390	4.230	409,469	175,473,547	558,216	2,228	27	15

ViOP Bülten

Sözleşme Kodu	Vade Ayı	Uzlaşma Fiyatı	Önceki Uzlaşma Fiyatı	Değişim	Değişim Puan	Gün İçi Yüksek	Gün İçi Düşük	İşlem Miktarı	İşlem Hacim	Açık Pozisyon	Açık Pozisyon Değişimi	Vadeye Kalan Gün Sayısı	Takasbank Başlangıç Teminatı %
PAY VADELİ													
F_ISCTR0125	31.01.2025	14.840	14.840	0.00 %	0.00	14.950	14.700	15,514	23,028,254	35,881	3,092	58	16
F_ISCTR1224	31.12.2024	14.350	14.350	0.00 %	0.00	14.420	14.210	1,086,158	1,557,478,538	1,475,469	29,161	27	16
F_KCHOL0125	31.01.2025	212.800	208.900	1.87 %	3.90	216.300	206.800	1,733	36,771,810	2,394	288	58	16
F_KCHOL1224	31.12.2024	205.100	201.550	1.76 %	3.55	208.850	199.500	73,048	1,499,362,030	107,626	-12,752	27	16
F_KONTR0125	31.01.2025	47.090	48.080	-2.06 %	-0.99	47.950	46.820	264	1,249,131	720	57	58	17
F_KONTR1224	31.12.2024	46.030	46.710	-1.46 %	-0.68	47.200	45.800	18,543	85,892,762	34,996	4,272	27	17
F_KOZAA0125	31.01.2025	73.680	75.110	-1.90 %	-1.43	75.360	72.870	902	6,666,327	1,521	344	58	15
F_KOZAA1224	31.12.2024	70.840	72.500	-2.29 %	-1.66	72.870	70.310	53,847	384,124,962	93,702	10,198	27	15
F_KOZAL0125	31.01.2025	25.420	25.110	1.23 %	0.31	25.750	25.100	5,568	14,145,256	30,963	933	58	16
F_KOZAL1224	31.12.2024	24.620	24.420	0.82 %	0.20	24.940	24.300	276,944	681,823,279	693,640	5,799	27	16
F_KRDMD0125	31.01.2025	29.560	29.640	-0.27 %	-0.08	30.220	29.530	3,325	9,899,500	3,356	1,443	58	16
F_KRDMD1224	31.12.2024	28.570	28.670	-0.35 %	-0.10	29.250	28.530	162,336	468,015,054	210,253	2,246	27	16
F_MGROS0125	31.01.2025	527.200	527.200	0.00 %	0.00	529.200	521.300	121	6,344,440	255	39	58	15
F_MGROS1224	31.12.2024	509.000	512.500	-0.68 %	-3.50	513.100	504.800	4,783	242,988,800	12,517	46	27	15
F_ODAS0125	31.01.2025	6.940	6.660	4.20 %	0.28	7.020	6.610	12,370	8,408,685	20,630	-197	58	15
F_ODAS1224	31.12.2024	6.700	6.440	4.04 %	0.26	6.780	6.380	397,405	263,143,051	451,332	-4,216	27	15
F_OYAKC0125	31.01.2025	76.770	77.930	-1.49 %	-1.16	79.070	76.700	115	891,722	342	-3	58	16
F_OYAKC1224	31.12.2024	74.870	75.720	-1.12 %	-0.85	77.160	74.510	12,582	95,073,832	34,354	-390	27	16
F_PETKM0125	31.01.2025	20.190	20.130	0.30 %	0.06	20.390	20.130	2,234	4,519,994	7,406	525	58	16
F_PETKM1224	31.12.2024	19.540	19.430	0.57 %	0.11	19.730	19.380	141,301	276,522,189	401,786	9,340	27	16
F_PGSUS0125	31.01.2025	235.250	235.650	-0.17 %	-0.40	237.250	234.400	965	22,790,835	947	28	58	16
F_PGSUS1224	31.12.2024	227.750	227.900	-0.07 %	-0.15	229.750	227.000	14,048	320,851,170	45,576	1,645	27	16
F_SAHOL0125	31.01.2025	100.450	99.240	1.22 %	1.21	101.000	99.330	864	8,645,742	975	329	58	15
F_SAHOL1224	31.12.2024	97.090	96.500	0.61 %	0.59	97.810	96.040	60,442	586,116,393	165,524	-2,355	27	15
F_SASA0125	31.01.2025	4.650	4.530	2.65 %	0.12	4.760	4.540	24,445	11,369,048	73,143	7,416	58	16
F_SASA1224	31.12.2024	4.510	4.390	2.73 %	0.12	4.600	4.390	1,660,201	744,446,867	1,926,144	278,727	27	16
F_SISE0125	31.01.2025	44.210	43.930	0.64 %	0.28	44.580	43.850	1,636	7,227,683	7,573	603	58	15
F_SISE1224	31.12.2024	42.730	42.490	0.56 %	0.24	43.100	42.350	124,803	533,856,286	253,216	41,356	27	15
F_SOKM0125	31.01.2025	45.250	44.000	2.84 %	1.25	45.400	44.130	1,087	4,860,636	1,726	325	58	15
F_SOKM1224	31.12.2024	43.720	42.740	2.29 %	0.98	43.900	42.620	21,972	94,994,172	89,948	1,078	27	15
F_TAVHL0125	31.01.2025	296.400	292.200	1.44 %	4.20	297.250	294.050	106	3,134,065	99	13	58	16
F_TAVHL1224	31.12.2024	287.300	285.250	0.72 %	2.05	287.650	284.200	5,500	157,305,180	18,308	286	27	16
F_TCELL0125	31.01.2025	97.460	97.220	0.25 %	0.24	98.500	96.500	1,169	11,394,185	1,641	432	58	14
F_TCELL1224	31.12.2024	94.300	94.090	0.22 %	0.21	95.400	93.270	89,431	842,815,129	264,838	7,044	27	14
F_THYAO0125	31.01.2025	309.100	307.900	0.39 %	1.20	312.000	308.050	2,205	68,312,845	4,787	1,370	58	15
F_THYAO1224	31.12.2024	298.100	297.050	0.35 %	1.05	301.150	296.850	59,399	1,776,038,545	154,795	4,046	27	15
F_TKFEN0125	31.01.2025	86.570	87.440	-0.99 %	-0.87	87.790	85.750	378	3,285,332	600	29	58	16
F_TKFEN1224	31.12.2024	83.790	84.490	-0.83 %	-0.70	85.120	83.000	19,560	164,430,004	27,381	1,034	27	16
F_TOASO0125	31.01.2025	225.200	210.950	6.76 %	14.25	229.000	210.250	945	20,978,170	639	166	58	15
F_TOASO1224	31.12.2024	217.800	204.000	6.76 %	13.80	221.900	203.350	48,412	1,037,145,540	42,479	-452	27	15
F_TSKB0125	31.01.2025	13.410	13.600	-1.40 %	-0.19	13.640	13.400	680	918,326	1,949	517	58	15
F_TSKB1224	31.12.2024	12.980	13.150	-1.29 %	-0.17	13.200	12.940	68,578	89,745,053	500,141	15,743	27	15
F_TTKOM0125	31.01.2025	49.150	49.110	0.08 %	0.04	49.690	49.090	992	4,890,732	3,117	52	58	15
F_TTKOM1224	31.12.2024	47.570	47.420	0.32 %	0.15	48.050	47.380	53,650	255,825,514	113,634	2,799	27	15
F_TUPRS0125	31.01.2025	161.750	157.800	2.50 %	3.95	162.700	158.100	981	15,844,025	1,438	435	58	15
F_TUPRS1224	31.12.2024	157.100	153.400	2.41 %	3.70	158.150	153.050	52,989	830,236,880	95,128	2,284	27	15
F_ULKER1224	31.12.2024	118.350	118.300	0.04 %	0.05	118.950	116.100	7,885	92,868,005	20,679	3,107	27	15
F_VAKBN0125	31.01.2025	24.760	24.910	-0.60 %	-0.15	24.990	24.660	7,014	17,460,194	6,562	5,024	58	16
F_VAKBN1224	31.12.2024	23.910	24.130	-0.91 %	-0.22	24.330	23.800	119,641	288,043,807	211,526	5,751	27	16
F_VESTL0125	31.01.2025	74.070	67.830	9.20 %	6.24	74.590	67.700	3,650	25,887,560	2,300	2,021	58	16
F_VESTL1224	31.12.2024	71.540	65.840	8.66 %	5.70	72.080	65.350	42,010	292,600,756	38,687	4,297	27	16
F_YKBNK0125	31.01.2025	32.530	32.250	0.87 %	0.28	33.030	32.280	13,535	44,146,866	11,840	2,865	58	17
F_YKBNK1224	31.12.2024	31.400	31.200	0.64 %	0.20	31.920	31.120	806,533	2,539,370,549	882,645	26,581	27	17

VİOP Bülten

Genel Müdürlük

Esentepe Mh. Ecza Sk. Safter Han İş Merkezi No:6 Şişli/İstanbul – (0212) 286 30 00

Beylikdüzü

Hayrettin Paşa Mah. 1993 Sokak No:22 Ferah Residence Daire A1 Esenyurt – (0212) 270 26 43

Erenköy

Bağdat Caddesi Beyaz Apt. No: 339 D:5 Erenköy – (0216) 301 10 45

Levent

Nispetiye Mah. Aytar Cad Metro İş Merkezi No. 10 İç Kapı No: 1 Beşiktaş – (0212) 286 30 00

Suadiye

Suadiye Mah. Öncü Sokak Büyük Hanlı Konutları B1 Blok K:8 D:22 Kadıköy – (0216) 350 01 43

Ankara

Tunalı Hilmi Cad. 60/12 Kavaklıdere – (0312) 426 16 61

Bursa

Çekirge Mah. Çekirge Cad. Gökçen Apt. Blok 97/1 C Osmangazi – (0224) 233 43 37

Malatya

Sancaktar Mah. Aslanteped Cad. Canbaylar Plaza No. 93/9 Battalgazi – (0422) 377 90 00

Adana

Çınarlı Mah. 61027 SK. Sunar Nuri Çomu İş Merkezi Sitesi A Blok No:18 İç Kapı No:124 Seyhan – (0322) 355 31 45

Aydın

Güzelhisar Mahallesi Albay Şefik Caddesi No:4 Ronensans Plaza İç Kapı No:17 Efeler/AYDIN – (0256) 218 22 95

Denizli

Sıracapılar Mahallesi 1585 Sokak Kaygün İş Merkezi No:3 İç Kapı No:13 Merkezefendi – (0258) 295 08 99

Eskişehir

Akarbaşı Mah. Atatürk Bul. Yağmur Apt. No : 87A Odunpazarı – (0222) 211 20 45

İzmir

Çınarlı Mah. Ozan Abay Cad. Egeperla No: 10 / 201 Konak / İzmir – (0234) 270 44 67

İzmit

Karabaş Mah. Ankara Karayolu Cad. No: 65/3 Kocaeli – (0262) 999 68 97

Kapalıçarşı

Molla Fenari Mah. Kürkcüler Çarşısı Sk. No:25 İç Kapı No:1 Fatih / İstanbul – (0212) 513 40 01

Mersin

Güvenevler Mah. 1928 Sk. İkinci Global İş Merkezi No:5 İç Kapı No:6 Yenişehir/MERSİN – (0324) 241 33 15

Niğde

Aşağı Kayabaşı Mah. Dr. Sami Yağız Cad. Kültür Plaza No:32 Kat:1/4 Niğde – (0388) 214 19 35

**YASAL UYARI**

Bu rapor, bir veya daha fazla sermaye piyasası aracı veya bunları ihraç eden ortaklıklar ve kuruluşlar ile piyasa eğilimleri hakkında, belirli bir kişiye veya mali durumları, risk ve getiri tercihleri benzer nitelikteki bir gruba yönelik olmamak kaydıyla, Marbaş Menkul Değerler A.Ş. müşterilerine ve/veya dağıtım kanallarına yönelik olarak Marbaş Menkul Değerler A.Ş.'nin anlaşmalı olduğu dışarıdan hizmet sağlayıcı kuruluş tarafından hazırlanmıştır. Burada yer alan yatırım bilgi, yorum ve tavsiyeleri yatırım danışmanlığı kapsamında değildir. Yatırım danışmanlığı hizmeti, yetkili kuruluşlar tarafından kişilerin risk ve getiri tercihleri dikkate alınarak kişiye özel sunulmaktadır. Burada yer alan yorum ve tavsiyeler ise genel niteliktedir. Bu tavsiyeler mali durumunuz ile risk ve getiri tercihlerinize uygun olmayabilir. Bu nedenle, sadece burada yer alan bilgilere dayanarak yatırım kararı verilmesi beklentilerinize uygun sonuçlar doğurmayabilir. Bu rapor ve yorumlardaki yazılar, bilgiler ve grafikler, ulaşılabilen ilk kaynaklardan iyi niyetle ve doğruluğu, geçerliliği, etkinliği velhasıl her ne şekil, suret ve nam altında olursa olsun herhangi bir karara dayanak oluşturması hususunda herhangi bir teminat, garanti oluşturmadan, yalnızca bilgi edinilmesi amacıyla derlenmiştir. İş bu raporlardaki yorumlardan; eksik bilgi ve/veya güncellenme gibi konularda ortaya çıkabilecek zararlardan Marbaş Menkul Değerler A.Ş. ve çalışanları sorumlu değildir. Marbaş Menkul Değerler A.Ş. her an, hiçbir şekil ve surette ön ihbara ve/veya ihtara gerek kalmaksızın söz konusu bilgileri, tavsiyeleri değiştirebilir ve/veya ortadan kaldırabilir. Genel anlamda bilgi vermek amacıyla hazırlanmış olan iş bu rapor ve yorumlar, kapsamı bilgiler, tavsiyeler hiçbir şekil ve surette Marbaş Menkul Değerler A.Ş.'nin herhangi bir taahhüdünü tazammum etmediğinden, bu bilgilere istinaden her türlü özel ve/veya tüzel kişiler tarafından alınacak kararlar, varılacak sonuçlar, gerçekleştirilecek işlemler ve oluşabilecek her türlü riskler bizatihi bu kişilere ait ve raci olacaktır. Hiçbir şekil ve surette ve her ne nam altında olursa olsun, her türlü gerçek ve/veya tüzel kişinin, gerek doğrudan gerek dolayısı ile ve bu sebeplerle uğrayabileceği her türlü doğrudan ve/veya dolayısıyla oluşacak maddi ve manevi zarar, kar mahrumiyeti, velhasıl her ne nam altında olursa olsun uğrayabileceği zararlardan hiçbir şekil ve surette Marbaş Menkul Değerler A.Ş. ve çalışanları sorumlu tutulamayacak ve hiçbir şekil ve surette her ne nam altında olursa olsun Marbaş Yatırım Menkul Değerler A.Ş. çalışanlarından talepte bulunulmayacaktır.