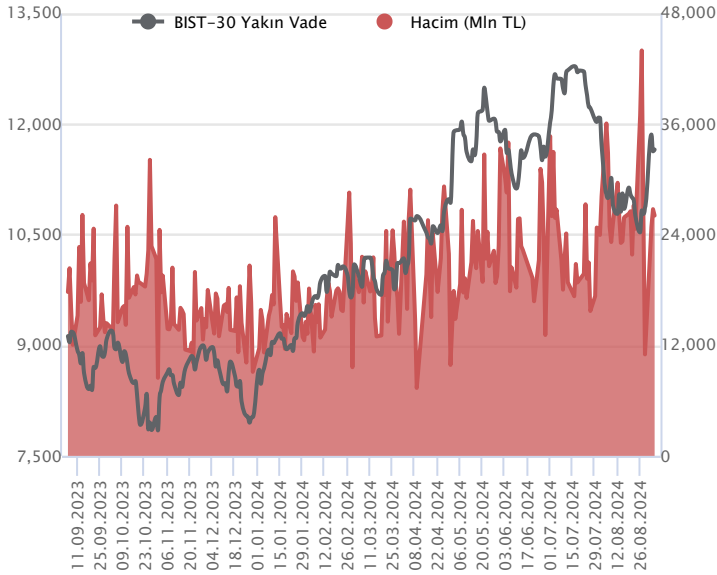


Sözleşme Kodu	Vade Ayı	Uzlaşma Fiyatı	Önceki Uzlaşma Fiyatı	Değişim	Değişim Puan	Gün İçi Yüksek	Gün İçi Düşük	İşlem Miktarı	İşlem Hacim	Açık Pozisyon	Açık Pozisyon Değişimi	Vadeye Kalan Gün Sayısı	Takasbank Başlangıç Teminatı %
<b>ENDEKS KONTRATLARI</b>													
F_XU0301024	31.10.2024	11,643.75	11,688.25	-0.38 %	-44.50	11,680.00	11,455.75	225,798.00	26,075,479,910.00	398,329.00	13,776.00	57	12
F_XU0301224	31.12.2024	12,382.50	12,428.00	-0.37 %	-45.50	12,396.00	12,220.00	1,608.00	197,779,482.50	2,588.00	50.00	118	12

### BIST 30 Yakın Vadeli Kontratı



Dün sabah yurt dışı borsalardaki negatif görünüme paralel sert düşüş eğilimi ile başlayan ekim vadeli endeks sözleşmesi gün boyu zayıf görünüm sergilese de ana seansın son yarım saatinde gelen alımların da etkisiyle kayıplarını telafi etti. Sözleşme dün 11.455,75 ile 11.680,00 seviyeleri arasında dalgalanarak günü yüzde 0,38'lik kayıpla 11.643,75 uzlaşma fiyatından tamamladı. Akşam seansı kapanışı ise uzlaşma fiyatının üzerinde 11.655,00 seviyesinden gerçekleşti. Bu sabah ABD vadeli hafif satıcılı seyirler izlerken, Avrupa endeksleri de hafif satıcılı açılışlara işaret ediyor. Asya piyasalarında görünüm negatif. Bugün orta vadeli program açıklanacak olup, bu bağlamda sözleşmede volatil bir başlangıç görebiliriz.

Sözleşmede gün altı periyotta gelen tepkiler sonrası bugün 11.690 - 11.770 ve 11.875 seviyeleri direnç olarak izlenebilir. Fiyatlamada 11.875 seviyesi önemli direnç bölgesi olup, bu bölge üzerindeki kapanışlarda 11.950 ve 12.100 seviyeleri gündeme gelebilir. Aşağı tarafta ise 11.615 seviyesi altındaki hareketlerde 11.533 seviyesi destek olup, bu seviyenin kırılması durumunda ise 11.455 seviyesi gündeme gelebilir.

#### Endeks - 30 Yakın Vade Aracı Kurum Dağılımı Günlük Değişim

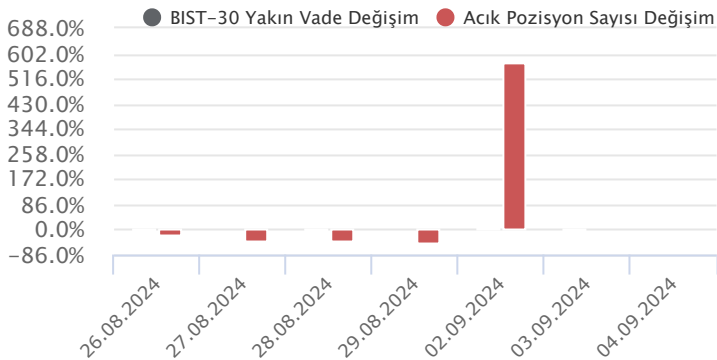
Long			Short		
Kurum	Net Lot	Pay (%)	Kurum	Net Lot	Pay (%)
Tacirler Yatırım	2.792	18	Teb Yatırım	5.843	38
QNB Finans Yatırım	1.797	12	Garanti BBVA	3.840	25
Gedik Yatırım	1.540	10	HSBC Yatırım	3.012	20
Oyak Yatırım	1.482	10	Ak Yatırım	1.125	7
İnfo Yatırım	1.253	8	Halk Yatırım	528	3
Diğer	6.595	43	Diğer	1.111	7

İlk 5 Kurum Satım Ağırlıklı

#### Endeks - 30 Yakın Vade Aracı Kurum Dağılımı Tüm Vade

Long			Short		
Kurum	Net Lot	Pay (%)	Kurum	Net Lot	Pay (%)
Yapı Kredi Yatırım	33.136	18	İş Yatırım	93.313	51
Teb Yatırım	28.126	15	Bank of America	38.198	21
Vakıf Yatırım	23.384	13	HSBC Yatırım	26.831	15
İnfo Yatırım	14.965	8	Garanti BBVA	19.189	11
Ziraat Yatırım	14.759	8	Meksa Yatırım	2.971	2
Diğer	67.832	37	Diğer	1.700	1

İlk 5 Kurum Satım Ağırlıklı

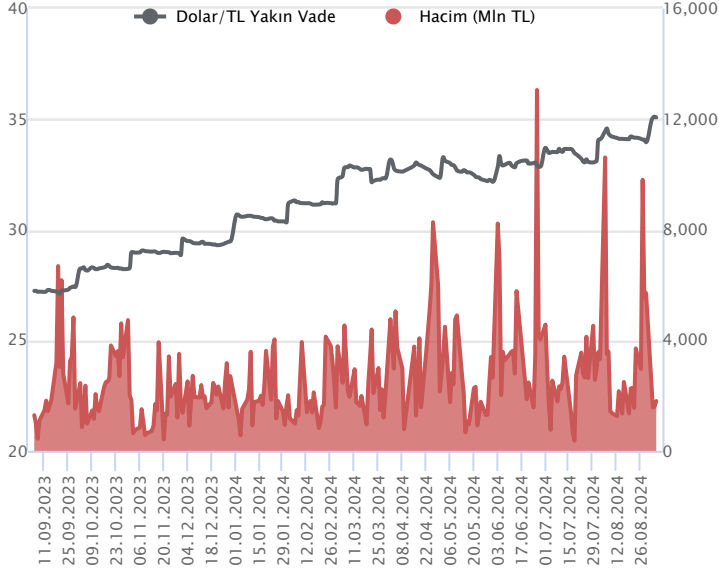


#### Fiyat (%) Açık Pozisyon (%) Yorum

Artış	Artış	Yükselişin devamlılığı için sinyal olarak kabul edilebilir.
Artış	Azalış	Yükselişin desteklenmediğini gösterir.
Azalış	Artış	Düşüşlerin devamlılığı için sinyal olarak kabul edilebilir.
Azalış	Azalış	Düşüşlerin desteklenmediğini gösterir.

Sözleşme Kodu	Vade Ayı	Uzlaşma Fiyatı	Önceki Uzlaşma Fiyatı	Değişim	Değişim Puan	Gün İçi Yüksek	Gün İçi Düşük	İşlem Miktarı	İşlem Hacim	Açık Pozisyon	Açık Pozisyon Değişimi	Vadeye Kalan Gün Sayısı	Takasbank Başlangıç Teminatı %
<b>DÖVİZ KONTRATLARI</b>													
F_EURTRY0924	30.09.2024	38.9082	38.8265	0.21 %	0.08	38.9700	38.8268	1,007	39,133,965	8,653	151	26	12
F_EURTRY1024	31.10.2024	40.3673	40.3093	0.14 %	0.06	40.3815	40.2908	115	4,639,637	1,542	-75	57	12
F_EURUSD0924	30.09.2024	1.1098	1.1052	0.42 %	0.00	1.1105	1.1054	6,265	235,155,817	32,246	534	26	3
F_EURUSD1024	31.10.2024	1.1110	1.1086	0.22 %	0.00	1.1118	1.1073	274	10,307,294	1,312	236	57	3
F_USDTRY0924	30.09.2024	35.0857	35.1050	-0.05 %	-0.02	35.1513	35.0667	51,302	1,801,733,860	810,024	11,971	26	13
F_USDTRY1024	31.10.2024	36.3792	36.3702	0.02 %	0.01	36.4254	36.3607	85,457	3,110,550,796	328,662	74,972	57	13

**Dolar/TL Yakın Vadeli Kontratı**



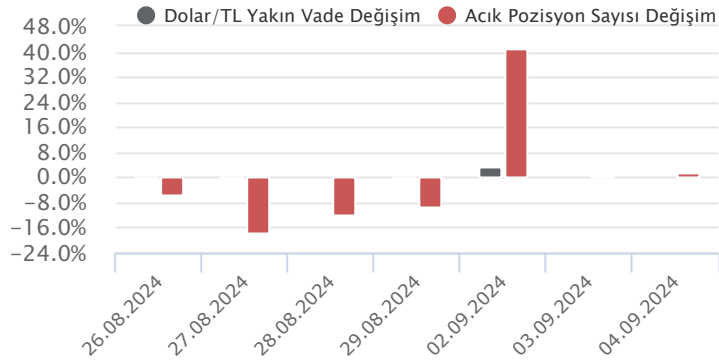
Eylül vadeli Dolar/TL sözleşmesi dün 35,0667 ile 35,1513 seviyeleri arasında dalgalanarak günü yüzde 0,06'lık düşüşle 35,0857 uzlaşma fiyatından tamamladı. Yurt içerisinde tüfe bazlı reel efektif döviz kuru endeksi ağustosta bir önceki aya göre 0,63 puan düşüşle 62,34'e geriledi. ABD tarafında fabrika siparişleri temmuzda yüzde 5 ile beklentileri aşarken, JOLTS açık iş sayısı ise temmuzda 7 milyon 673 bin ile beklentilerin altında gerçekleşti. Verilerin fiyatlamalara etkisi olmazken, yatay seyirlerin takip edildiği bir günü geride bıraktık. Bugün yurt içerisinde orta vadeli program açıklanacak. ABD tarafında ADP özel sektör istihdam değişikliği, haftalık işsizlik maaşı başvuruları ve ISM hizmet PMI verileri izlenecek. Yarın ise içerde Fitch Ratings'in kredi notu değerlendirme raporu ve ABD'de istihdam verileri izlenecek. Orta vadeli program öncesinde Dolar/TL spot kuru, bu sabah saat 08:20 itibariyle 34,03'lü seviyelerde yatay seyrediyor. Dolar endeksi ise 101,28 civarında bulunuyor.

Dolar/TL Yakın Vade Aracı Kurum Dağılımı Günlük Değişim					
Long			Short		
Kurum	Net Lot	Pay (%)	Kurum	Net Lot	Pay (%)
Garanti BBVA	15.998	66	İş Yatırım	7.398	31
Şeker Yatırım	3.999	17	İnfo Yatırım	4.872	20
Akbank	2.352	10	Finansbank	4.497	19
Yapı ve Kredi	1.000	4	Odeabank	2.500	10
GCM Yatırım	527	2	Deutsche Bank	1.000	4
Diğer	410	2	Diğer	4.019	17

İlk 5 Kurum Alım Ağırlıklı

Dolar/TL Yakın Vade Aracı Kurum Dağılımı Tüm Vade					
Long			Short		
Kurum	Net Lot	Pay (%)	Kurum	Net Lot	Pay (%)
Akbank	149.715	23	İş Yatırım	432.391	67
Ak Yatırım	146.462	23	Bank of America	153.775	24
Finansbank	105.784	16	QNB Finans Yatırım	17.633	3
İş Bankası	62.048	10	Deniz Yatırım	14.861	2
Yapı ve Kredi	50.578	8	Odea Bank	8.500	1
Diğer	129.448	20	Diğer	16.875	3

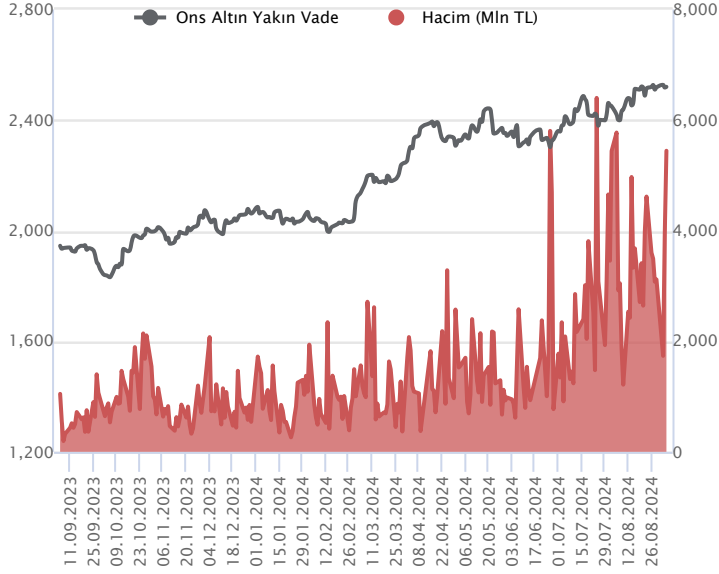
İlk 5 Kurum Satım Ağırlıklı



Fiyat (%)	Açık Pozisyon (%)	Yorum
Artış	Artış	Yükselişin devamlılığı için sinyal olarak kabul edilebilir.
Artış	Azalış	Yükselişin desteklenmediğini gösterir.
Azalış	Artış	Düşüşlerin devamlılığı için sinyal olarak kabul edilebilir.
Azalış	Azalış	Düşüşlerin desteklenmediğini gösterir.

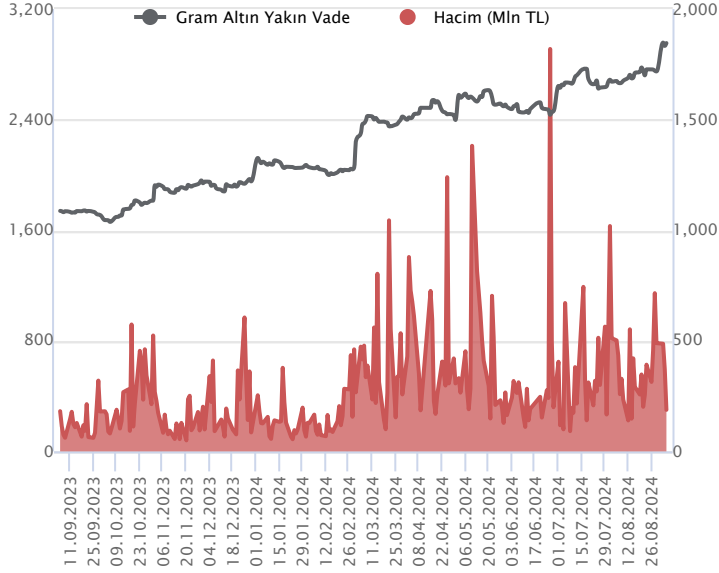
Sözleşme Kodu	Vade Ayı	Uzlaşma Fiyatı	Önceki Uzlaşma Fiyatı	Değişim	Değişim Puan	Gün İçi Yüksek	Gün İçi Düşük	İşlem Miktarı	İşlem Hacim	Açık Pozisyon	Açık Pozisyon Değişimi	Vadeye Kalan Gün Sayısı	Takasbank Başlangıç Teminatı %
<b>ALTIN KONTRATLARI</b>													
F_XAUTRYM1024	31.10.2024	2,954.450	2,930.070	0.83 %	24.38	2,958.000	2,925.330	63,757	187,674,377	477,096	-12,639	57	12
F_XAUTRYM1224	31.12.2024	3,194.320	3,173.620	0.65 %	20.70	3,196.970	3,165.250	8,363	26,620,943	52,514	3,267	118	12
F_XAUUSD1024	31.10.2024	2,525.500	2,507.000	0.74 %	18.50	2,528.150	2,499.250	63,842	5,444,402,310	91,747	11,852	57	6
F_XAUUSD1224	31.12.2024	2,546.550	2,530.500	0.63 %	16.05	2,550.150	2,521.400	1,879	161,612,743	3,366	-17	118	6

### ONS ALTIN Yakın Vadeli Kontratı



Ekim vadeli ons altın sözleşmesi dün 2.499,25\$ ile 2.528,15\$ seviyeleri arasında dalgalanarak günü yüzde 0,74'lük yükselişle 2.525,50\$ seviyesinden tamamladı. Akşam seansı kapanışı ise 2.520,25\$ ile uzlaşma fiyatının altında gerçekleşti. Dün gün içerisinde sınırlı düzeltme eğilimleri takip edilirken, ABD'de beklentilerin üzerinde gelen fabrika siparişleri ve JOLTS açık iş sayısının beklentilerin altında kalması sonrası bir miktar alımlar gözlemlendi. Günün kapanışında ise yatay seyirler izlendi. Yarın ABD'de açıklanacak istihdam verileri öncesinde bugün ADP özel sektör istihdam değişikliği, haftalık işsizlik maaşı başvuruları ve ISM hizmet PMI verileri açıklanacak. Fed'in 18 Eylül tarihindeki faiz kararı toplantısı öncesi açıklanacak verileri volatiliteye neden olabilir. Fed'in faiz indirim döngüsüne girme beklentisi ve reel faizlerdeki düşüş sarı metal fiyatlarını desteklemekle birlikte veri akışı önem arz ediyor. Ons altın bu sabah saat 08:20 itibariyle 2.495\$ civarında seyretilmekte olup, sözleşmede bugün 2.499\$ - 2.475\$ ve 2.460\$ seviyeleri destek; 2.534\$ - 2.560\$ ve 2.575\$ seviyeleri direnç olarak izlenebilir.

### GRAM ALTIN Yakın Vadeli Kontratı

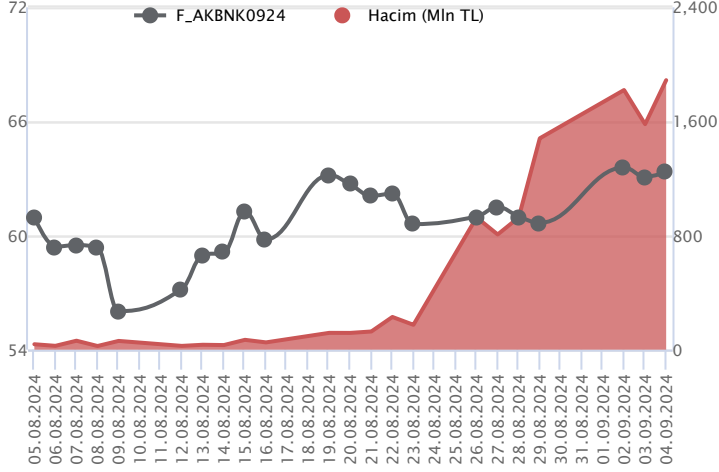


Ekim vadeli gram altın sözleşmesi dün 2.925,33 TL ile 2.958,00 TL seviyeleri arasında dalgalanarak günü yüzde 0,83'lük yükselişle 2.954,45 TL uzlaşma fiyatından tamamladı. Dolar/TL'de dün yatay seyirler izlendi. Yurt içerisinde bugün orta vadeli program yarın ise Fitch Ratings'in faiz kararı takip edilecek. ABD tarafında ise yarın kritik istihdam verileri öncesinde bugün ADP özel sektör istihdam değişikliği, haftalık işsizlik maaşı başvuruları ve ISM hizmet PMI verileri açıklanacak. ABD verileri ile birlikte ons altında volatiliteler artabilir. Mevcutta Fed'in 18 Eylül tarihindeki faiz kararı toplantısında faiz indirimi beklenmekte olup, reel faizlerdeki düşüş beklentisi ile ons altın fiyatlamasını desteklemekte. Veri bazlı dalgalanmaların haftanın son iki işlem gününde artabileceğini değerlendiriyoruz. Bu nedenle yatırımcıların aktif bir kar al/zarar durdur stratejisine bağlı kalmalarında yarar var. Bu görünümle birlikte gram altın spotu, bu sabah saat 08:20 itibariyle 2.729 TL'li seviyelerden işlem görmekte.

Sözleşme	Vade Ayı	Son Uzlaşma	Önceki Uzlaşma	Değişim %	Günün Düşüğü	Günün Yükselişi	İşlem Adedi	İşlem Hacmi
<b>PAY VADELİ SÖZLEŞMELERİNDE EN FAZLA İŞLEM GÖRENLER</b>								
F_AKBNK0924	30.09.2024	63.280	63.040	0.4 %	62.050	63.350	301,670	1,889,419,207
F_YKBNK0924	30.09.2024	34.110	33.740	1.1 %	33.280	34.160	529,816	1,782,515,834
F_EKGYO0924	30.09.2024	13.140	12.930	1.6 %	12.610	13.190	1,036,449	1,335,059,689

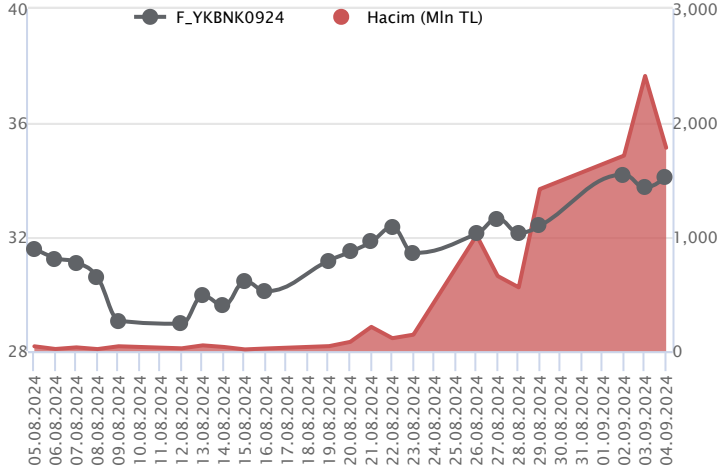
Pay vadeli sözleşmeleri, düşük teminatlarla yüksek tutarlı pozisyonlar almayı mümkün kılar. Pay vadeli sözleşmeleri ile ilgili daha detaylı bilgi almak için Marbaş Menkul Değerler A.Ş. ile iletişime geçebilirsiniz.

### F\_AKBNK0924 Vadeli Kontratı



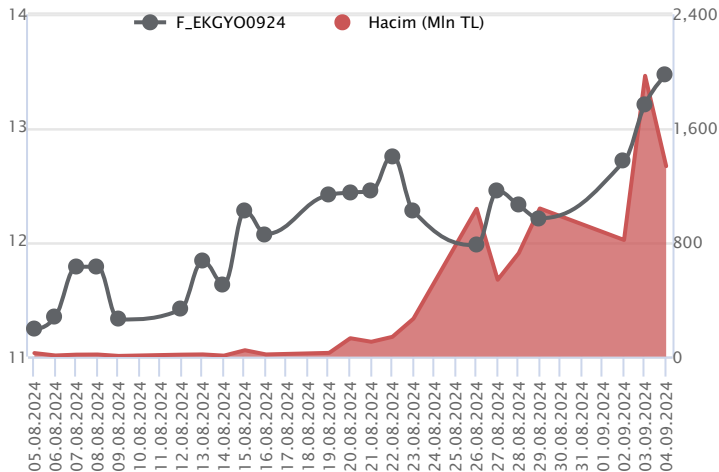
Bankacılık endeksinde %0,51'lik kazanç söz konusu olurken, Eylül vadeli AKBNK sözleşmesi 62,05 TL ve 63,35 TL seviyeleri arasında dalgalanarak günü 63,28 TL uzlaşma fiyatından %0,4'lük kazançla tamamladı. Alıcılı seyrin kaydedildiği sözleşmede ivmenin devamlılığı açısından 63,30 TL seviyesi üzeri tutunma önemli olacaktır. Bu koşulun devam etmesi halinde 63,60 TL – 64,08 TL ve 64,44 TL sırasıyla izlenecek direnç noktalarıdır. Olası geri çekilmelerde 63,00 TL desteği öne çıkacaktır. Bu bölge altında satış baskısının artış kaydedeceği görüşündeyiz. Bu durumda 62,56 TL ve 5 günlük ortalamanın bulunduğu 62,00 TL destek seviyeleri konumunda bulunmaktadır. Son dönemde piyasada yaşanan volatilité nedeniyle alınacak pozisyonlarda temkinli olunması aktif bir stop-loss stratejisine bağlı kalınması faydalı olacaktır.

### F\_YKBNK0924 Vadeli Kontratı



Bankacılık endeksinde gün içinde volatilité yüksek kalırken, Eylül vadeli YKBNK sözleşmesi 33,28 TL – 34,16 TL seviyeleri arasında dalgalanarak 34,11 TL uzlaşma fiyatından %1,1'lik kazançla günü tamamladı. Günün ilk yarısı zayıf fiyatlamaların yaşandığı sözleşmede kapanışa doğru toparlanma kaydedildi. Sözleşmede toparlanmalarda kalıcılık sağlanabilmesi için 34,00 TL üzeri saatlik kapanışların yaşanması gerektiği görüşündeyiz. Bu koşulun sağlanması halinde 34,67 TL ara direnci öne çıkarken, devamında 35,00 TL ve 35,59 TL direnç seviyeleri olarak takip edilmektedir. Realizasyon hareketlerinin etkili olması durumunda 34,00 TL altında 33,43 TL, 5 günlük ortalamanın yer aldığı 33,12 TL ve 32,68 TL seviyeleri gündeme gelecek desteklerdir. Hem sektörde hem de piyasada son dönemde piyasada yaşanan volatil seyr nedeniyle alınacak pozisyonlarda temkinli olunması aktif bir stop-loss stratejisine bağlı kalınması faydalı olacaktır.

### F\_EKGYO0924 Vadeli Kontratı



Endekste zayıf kararsız seyr ön planda kalmaya devam ederken, finansalları bu hafta açıklanan Eylül vadeli EKGYO sözleşmesi 12,61 TL – 13,19 TL seviyeleri arasında dalgalanarak 13,14 TL uzlaşma fiyatından %1,6'lık kazançla günü tamamladı. Pozitif ayrışmanın kaydedildiği zirvenin yenilendiği sözleşmede seans içinde 13,00 TL üzeri kapanışlar önemli olacaktır. Bu koşulun devamlılığının sağlanması halinde 13,43 TL – 13,68 TL ve 13,85 TL izlenecek pivot seviyeleridir. Ancak seans içinde 13,00 TL altına fiyatlamaların yeniden sarkması halinde 12,61 TL – 12,40 TL ve 12,18 TL söz konusu olacak destek noktalarıdır. Son dönemde piyasada yaşanan volatilité nedeniyle alınacak pozisyonlarda temkinli olunması aktif bir stop-loss stratejisine bağlı kalınması faydalı olacaktır.

## Dayanak Varlıkların Teknik Gösterge Görünümleri

## 20 Gün Ortalama/Fiyat Kesişmesi (YUKARI)

EUR/USD  
ISCTR  
GARAN  
TCELL

## 20 Gün Ortalama/Fiyat Kesişmesi (AŞAĞI)

KCHOL  
FROTO  
BIMAS  
ASTOR

## Güç Göstergeleri Olumlu

BRSAN

RSI ve Momentum göstergelerine göre olumlu olanlar

## Güç Göstergeleri Zayıf

KRDMD  
ENJSA  
KOZAA  
ODAS  
TOASO

RSI ve Momentum göstergelerine göre zayıf olanlar

## 50 Gün Ortalama/Fiyat Kesişmesi (YUKARI)

VAKBN

## 50 Gün Ortalama/Fiyat Kesişmesi (AŞAĞI)

TUPRS  
KOZAA  
DOHOL

## MACD

BRSAN GÜÇLÜ AL  
PGSUS GÜÇLÜ AL  
TKFEN GÜÇLÜ AL

## Göstergeleri Dipte Olanlar

AEFES  
ODAS  
TOASO

CCI, RSI, Stochastics, Williams' %R, MFI ve DX göstergelerinin ortalaması en düşük olanlar

## 20/50 Gün Ortalama Kesişmesi (YUKARI)

TKFEN  
YKBNK

## 20/50 Gün Ortalama Kesişmesi (AŞAĞI)

Bu şartları sağlayan dayanak varlık bulunmamaktadır.

## Para Girişi Olan Dayanak Varlıklar

	Kapanış	İşlem Hacmi (Mln TL)
BRSAN	482.00	2,455.18911
MGROS	502.50	898.53535
HALKB	16.38	833.72689
TAVHL	258.00	738.43286
VAKBN	20.46	588.60292

## Para Çıkışı Olan Dayanak Varlıklar

	Kapanış	İşlem Hacmi (Mln TL)
XSD25	14,329.31	28,633.88
KCHOL	192.00	3,362.16
ARCLK	143.10	389.90

## Yüksek Hacimliler

	İşlem Hacmi (Mln TL)
XU030	54,907.26
XSD25	28,633.88
X10XB	25,373.61
XLBNK	16,537.36
THYAO	5,942.54

**Dayanak Varlıkların Teknik Gösterge Konumları**

Kod	5 Günlük H.O	10 Günlük H.O	20 Günlük H.O	50 Günlük H.O	RSI	StochS	MACD	CCI
AEFES	SATIM	SATIM	SATIM	SATIM	SATIM	ALIM	SATIM	SATIM
AKBNK	ALIM	ALIM	ALIM	ALIM	ALIM	SATIM	ALIM	ALIM
AKSEN	ALIM	ALIM	ALIM	SATIM	ALIM	SATIM	ALIM	SATIM
ALARK	SATIM	SATIM	SATIM	SATIM	ALIM	ALIM	SATIM	ALIM
ARCLK	SATIM	SATIM	SATIM	SATIM	SATIM	ALIM	ALIM	SATIM
ASELS	SATIM	SATIM	SATIM	SATIM	SATIM	ALIM	ALIM	SATIM
ASTOR	ALIM	ALIM	SATIM	SATIM	ALIM	ALIM	ALIM	SATIM
BIMAS	ALIM	ALIM	SATIM	ALIM	ALIM	SATIM	SATIM	ALIM
BRSAN	ALIM	ALIM	ALIM	ALIM	ALIM	SATIM	ALIM	ALIM
CIMSA	ALIM	ALIM	ALIM	ALIM	ALIM	ALIM	ALIM	SATIM
CNH/TRY	ALIM	ALIM	ALIM	ALIM	SATIM	ALIM	SATIM	SATIM
DOAS	ALIM	ALIM	ALIM	SATIM	ALIM	ALIM	ALIM	SATIM
DOHOL	SATIM	SATIM	SATIM	SATIM	SATIM	SATIM	ALIM	SATIM
EKGYO	ALIM	ALIM	ALIM	ALIM	ALIM	SATIM	ALIM	ALIM
ENJSA	SATIM	SATIM	SATIM	SATIM	SATIM	ALIM	SATIM	SATIM
ENKAI	ALIM	ALIM	ALIM	ALIM	ALIM	SATIM	ALIM	SATIM
EREGL	SATIM	SATIM	SATIM	SATIM	SATIM	ALIM	ALIM	SATIM
EUR/TRY	ALIM	ALIM	ALIM	ALIM	SATIM	SATIM	SATIM	SATIM
EUR/USD	ALIM	ALIM	ALIM	ALIM	SATIM	SATIM	SATIM	ALIM
FROTO	SATIM	ALIM	SATIM	SATIM	SATIM	ALIM	ALIM	SATIM
GARAN	ALIM	ALIM	ALIM	ALIM	ALIM	ALIM	ALIM	ALIM
GBP/USD	ALIM	ALIM	ALIM	ALIM	SATIM	SATIM	ALIM	SATIM
GUBRF	ALIM	ALIM	ALIM	ALIM	SATIM	ALIM	SATIM	SATIM
HALKB	ALIM	ALIM	ALIM	SATIM	ALIM	SATIM	ALIM	ALIM
HEKTS	ALIM	ALIM	ALIM	SATIM	ALIM	SATIM	ALIM	ALIM
ISCTR	ALIM	ALIM	ALIM	SATIM	ALIM	SATIM	ALIM	ALIM
KCHOL	ALIM	ALIM	SATIM	SATIM	ALIM	SATIM	ALIM	SATIM
KONTR	ALIM	ALIM	SATIM	SATIM	ALIM	SATIM	ALIM	ALIM
KOZAA	SATIM	SATIM	SATIM	SATIM	SATIM	SATIM	SATIM	SATIM
KOZAL	SATIM	SATIM	SATIM	ALIM	SATIM	SATIM	SATIM	SATIM
KRDMD	SATIM	SATIM	SATIM	SATIM	SATIM	SATIM	SATIM	ALIM
MGROS	ALIM	ALIM	SATIM	SATIM	ALIM	SATIM	ALIM	ALIM
ODAS	SATIM	SATIM	SATIM	SATIM	SATIM	ALIM	SATIM	SATIM
OYAKC	SATIM	SATIM	SATIM	SATIM	SATIM	ALIM	SATIM	SATIM
PETKM	SATIM	SATIM	SATIM	ALIM	SATIM	SATIM	ALIM	SATIM
PGSUS	ALIM	ALIM	ALIM	ALIM	ALIM	ALIM	ALIM	ALIM
RUB/TRY	ALIM	ALIM	ALIM	ALIM	ALIM	SATIM	ALIM	ALIM
SAHOL	ALIM	ALIM	ALIM	SATIM	ALIM	SATIM	ALIM	ALIM
SASA	SATIM	SATIM	SATIM	SATIM	ALIM	ALIM	ALIM	ALIM
SISE	SATIM	SATIM	SATIM	SATIM	SATIM	ALIM	ALIM	SATIM
SOKM	ALIM	SATIM	SATIM	SATIM	ALIM	SATIM	SATIM	ALIM
TAVHL	ALIM	ALIM	ALIM	ALIM	ALIM	SATIM	ALIM	SATIM
TCELL	ALIM	ALIM	ALIM	SATIM	ALIM	ALIM	ALIM	ALIM
THYAO	SATIM	ALIM	ALIM	ALIM	SATIM	ALIM	ALIM	SATIM
TKFEN	ALIM	ALIM	ALIM	ALIM	ALIM	SATIM	ALIM	ALIM
TOASO	SATIM	SATIM	SATIM	SATIM	SATIM	ALIM	ALIM	SATIM
TSKB	ALIM	ALIM	ALIM	ALIM	ALIM	SATIM	ALIM	ALIM
TTKOM	ALIM	ALIM	ALIM	ALIM	ALIM	SATIM	ALIM	ALIM
TUPRS	SATIM	SATIM	ALIM	SATIM	SATIM	ALIM	ALIM	SATIM
USD/TRY	SATIM	ALIM	ALIM	ALIM	SATIM	ALIM	SATIM	SATIM
VAKBN	ALIM	ALIM	ALIM	ALIM	ALIM	SATIM	ALIM	ALIM
VESTL	SATIM	SATIM	SATIM	SATIM	SATIM	SATIM	ALIM	SATIM
X10XB	ALIM	ALIM	ALIM	SATIM	ALIM	ALIM	ALIM	SATIM
XAU/TRY	ALIM	ALIM	ALIM	ALIM	SATIM	SATIM	SATIM	ALIM
XAU/USD	SATIM	SATIM	ALIM	ALIM	SATIM	ALIM	SATIM	SATIM
XLBNK	ALIM	ALIM	ALIM	ALIM	ALIM	SATIM	ALIM	ALIM
XSD25	ALIM	ALIM	SATIM	SATIM	ALIM	SATIM	ALIM	ALIM
XU030	ALIM	ALIM	ALIM	SATIM	ALIM	ALIM	ALIM	SATIM
YKBNK	ALIM	ALIM	ALIM	ALIM	ALIM	SATIM	ALIM	ALIM

**ViOP Bülten**

Kod	Destek 3	Destek 2	Destek 1	Kapanış	Pivot	Direnç 1	Direnç 2	Direnç 3
<b>DESTEKLER</b>				<b>DİRENÇLER</b>				
F_AEFES0924	208.53	213.57	217.43	<b>221.30</b>	<b>222.47</b>	226.33	231.37	235.23
F_AEFES1024	217.81	222.85	226.41	<b>229.96</b>	<b>231.45</b>	235.01	240.05	243.61
F_AKBNK0924	61.18	61.61	62.48	<b>63.34</b>	<b>62.91</b>	63.78	64.21	65.08
F_AKBNK1024	63.43	63.84	64.68	<b>65.51</b>	<b>65.09</b>	65.93	66.34	67.18
F_AKSEN0924	38.33	39.08	39.66	<b>40.25</b>	<b>40.41</b>	40.99	41.74	42.32
F_AKSEN1024	40.08	40.75	41.11	<b>41.47</b>	<b>41.78</b>	42.14	42.81	43.17
F_ALARK0924	96.18	96.90	98.34	<b>99.78</b>	<b>99.06</b>	100.50	101.22	102.66
F_ALARK1024	99.96	100.59	101.81	<b>103.03</b>	<b>102.44</b>	103.66	104.29	105.51
F_ARCLK0924	139.85	143.35	146.29	<b>149.22</b>	<b>149.79</b>	152.73	156.23	159.17
F_ARCLK1024	146.44	149.66	152.19	<b>154.72</b>	<b>155.41</b>	157.94	161.16	163.69
F_ASELS0924	56.23	56.92	57.85	<b>58.79</b>	<b>58.54</b>	59.47	60.16	61.09
F_ASELS1024	57.78	58.80	59.92	<b>61.05</b>	<b>60.94</b>	62.06	63.08	64.20
F_ASTOR0924	75.35	76.76	78.30	<b>79.85</b>	<b>79.71</b>	81.25	82.66	84.20
F_ASTOR1024	77.26	78.57	79.59	<b>80.60</b>	<b>80.90</b>	81.92	83.23	84.25
F_BIMAS0924	554.24	561.44	568.83	<b>576.21</b>	<b>576.03</b>	583.42	590.62	598.01
F_BIMAS1024	564.25	571.05	580.57	<b>590.10</b>	<b>587.37</b>	596.89	603.69	613.21
F_BRSAN0924	383.64	404.38	423.49	<b>442.60</b>	<b>444.23</b>	463.34	484.08	503.19
F_BRSAN1024	388.99	408.22	427.13	<b>446.05</b>	<b>446.36</b>	465.27	484.50	503.41
F_CIMSA0924	34.58	35.16	36.27	<b>37.38</b>	<b>36.85</b>	37.96	38.54	39.65
F_CIMSA1024	35.95	36.59	37.71	<b>38.82</b>	<b>38.35</b>	39.47	40.11	41.23
F_CNHTRY0924	4.98	4.98	4.98	<b>4.98</b>	<b>4.98</b>	4.98	4.98	4.98
F_CNHTRY1024	5.17	5.17	5.17	<b>5.17</b>	<b>5.17</b>	5.17	5.17	5.17
F_DOAS0924	215.54	219.03	224.99	<b>230.95</b>	<b>228.48</b>	234.44	237.93	243.89
F_DOAS1024	224.55	227.42	233.16	<b>238.90</b>	<b>236.03</b>	241.77	244.64	250.38
F_DOHOL0924	15.42	15.67	15.93	<b>16.20</b>	<b>16.18</b>	16.44	16.69	16.95
F_DOHOL1024	16.21	16.40	16.64	<b>16.89</b>	<b>16.83</b>	17.07	17.26	17.50
F_EKGYO0924	12.22	12.41	12.80	<b>13.18</b>	<b>12.99</b>	13.38	13.57	13.96
F_EKGYO1024	12.71	12.91	13.29	<b>13.68</b>	<b>13.49</b>	13.87	14.07	14.45
F_ENJSA0924	58.68	59.52	60.62	<b>61.72</b>	<b>61.46</b>	62.56	63.40	64.50
F_ENJSA1024	62.04	62.40	63.14	<b>63.87</b>	<b>63.50</b>	64.24	64.60	65.34
F_ENKAI0924	47.86	48.69	50.35	<b>52.01</b>	<b>51.18</b>	52.84	53.67	55.33
F_ENKAI1024	49.15	50.02	51.76	<b>53.50</b>	<b>52.63</b>	54.37	55.24	56.98
F_EREGL0924	47.65	48.26	48.81	<b>49.35</b>	<b>49.42</b>	49.97	50.58	51.13
F_EREGL1024	49.76	50.30	50.78	<b>51.27</b>	<b>51.32</b>	51.80	52.34	52.82
F_EURTRY0924	38.73	38.78	38.87	<b>38.97</b>	<b>38.92</b>	39.02	39.07	39.16
F_EURTRY1024	40.23	40.26	40.32	<b>40.38</b>	<b>40.35</b>	40.41	40.44	40.50
F_EURUSD0924	1.10	1.10	1.11	<b>1.11</b>	<b>1.11</b>	1.11	1.11	1.12
F_EURUSD1024	1.10	1.11	1.11	<b>1.11</b>	<b>1.11</b>	1.11	1.11	1.12
F_FROTO0924	913.60	923.67	938.84	<b>954.00</b>	<b>948.91</b>	964.08	974.15	989.32
F_FROTO1024	923.65	937.70	953.85	<b>969.99</b>	<b>967.90</b>	984.05	998.10	1,014.25
F_GARAN0924	113.90	114.85	116.43	<b>118.01</b>	<b>117.38</b>	118.96	119.91	121.49
F_GARAN1024	118.45	119.30	120.81	<b>122.31</b>	<b>121.66</b>	123.17	124.02	125.53
F_GBPUSD0924	1.31	1.31	1.31	<b>1.31</b>	<b>1.31</b>	1.32	1.32	1.32
F_GBPUSD1024	1.31	1.31	1.31	<b>1.32</b>	<b>1.31</b>	1.32	1.32	1.32
F_GUBRF0924	164.35	167.17	172.34	<b>177.50</b>	<b>175.16</b>	180.33	183.15	188.32
F_GUBRF1024	173.69	175.86	180.22	<b>184.57</b>	<b>182.39</b>	186.75	188.92	193.28
F_HALKB0924	16.15	16.39	16.68	<b>16.96</b>	<b>16.92</b>	17.21	17.45	17.74
F_HALKB1024	16.87	17.10	17.38	<b>17.66</b>	<b>17.61</b>	17.89	18.12	18.40
F_HEKTS0924	11.11	11.53	11.91	<b>12.30</b>	<b>12.33</b>	12.71	13.13	13.51
F_HEKTS1024	11.49	11.90	12.30	<b>12.70</b>	<b>12.71</b>	13.11	13.52	13.92
F_ISCTR0924	13.86	13.94	14.08	<b>14.22</b>	<b>14.16</b>	14.30	14.38	14.52
F_ISCTR1024	14.09	14.23	14.49	<b>14.76</b>	<b>14.63</b>	14.89	15.03	15.29
F_KCHOL0924	188.84	191.82	195.23	<b>198.64</b>	<b>198.21</b>	201.62	204.60	208.01
F_KCHOL1024	197.22	199.89	203.38	<b>206.88</b>	<b>206.05</b>	209.54	212.21	215.70
F_KONTR0924N1	45.43	46.54	48.15	<b>49.76</b>	<b>49.26</b>	50.87	51.98	53.59
F_KONTR1024	46.15	47.20	49.10	<b>51.00</b>	<b>50.15</b>	52.05	53.10	55.00
F_KOZAA0924	60.80	61.86	62.74	<b>63.63</b>	<b>63.80</b>	64.68	65.74	66.62
F_KOZAA1024	63.47	64.55	65.23	<b>65.90</b>	<b>66.31</b>	66.99	68.07	68.75
F_KOZAL0924	24.39	24.74	25.06	<b>25.37</b>	<b>25.41</b>	25.73	26.08	26.40
F_KOZAL1024	25.35	25.71	25.97	<b>26.24</b>	<b>26.33</b>	26.59	26.95	27.21
F_KRDMD0924	22.72	22.98	23.28	<b>23.59</b>	<b>23.54</b>	23.84	24.10	24.40
F_KRDMD1024	23.70	23.92	24.20	<b>24.47</b>	<b>24.42</b>	24.70	24.92	25.20
F_MGROS0924	492.67	501.38	510.59	<b>519.80</b>	<b>519.30</b>	528.51	537.22	546.43
F_MGROS1024	513.29	522.09	531.34	<b>540.59</b>	<b>540.14</b>	549.39	558.19	567.44
F_ODAS0924	7.20	7.28	7.38	<b>7.47</b>	<b>7.46</b>	7.56	7.64	7.74
F_ODAS1024	7.50	7.59	7.68	<b>7.76</b>	<b>7.77</b>	7.86	7.95	8.04

**ViOP Bülten**

Kod	Destek 3	Destek 2	Destek 1	Kapanış	Pivot	Direnç 1	Direnç 2	Direnç 3
<b>DESTEKLER</b>				<b>DİRENÇLER</b>				
F_OYAKC0924	62.33	63.87	65.60	<b>67.34</b>	<b>67.14</b>	68.87	70.41	72.14
F_OYAKC1024	64.98	66.12	67.83	<b>69.55</b>	<b>68.97</b>	70.68	71.82	73.53
F_PETKM0924	22.85	23.18	23.55	<b>23.93</b>	<b>23.88</b>	24.25	24.58	24.95
F_PETKM1024	23.75	24.08	24.43	<b>24.77</b>	<b>24.76</b>	25.11	25.44	25.79
F_PGSUS0924	219.97	224.24	231.83	<b>239.43</b>	<b>236.10</b>	243.69	247.96	255.55
F_PGSUS1024	229.32	233.05	240.53	<b>248.00</b>	<b>244.26</b>	251.74	255.47	262.95
F_SAHOL0924	92.64	93.61	95.51	<b>97.40</b>	<b>96.48</b>	98.38	99.35	101.25
F_SAHOL1024	96.43	97.35	99.17	<b>101.00</b>	<b>100.09</b>	101.91	102.83	104.65
F_SASA0924N1	4.70	4.80	4.91	<b>5.02</b>	<b>5.01</b>	5.12	5.22	5.33
F_SASA1024N1	4.82	4.94	5.05	<b>5.16</b>	<b>5.17</b>	5.28	5.40	5.51
F_SISE0924	42.42	42.81	43.27	<b>43.73</b>	<b>43.66</b>	44.12	44.51	44.97
F_SISE1024	44.09	44.50	44.93	<b>45.36</b>	<b>45.34</b>	45.77	46.18	46.61
F_SOKM0924	53.53	54.19	55.45	<b>56.71</b>	<b>56.11</b>	57.37	58.03	59.29
F_SOKM1024	55.03	55.77	57.02	<b>58.28</b>	<b>57.76</b>	59.01	59.75	61.00
F_TAVHL0924	255.62	258.34	262.91	<b>267.49</b>	<b>265.63</b>	270.20	272.92	277.49
F_TAVHL1024	268.53	270.77	274.17	<b>277.58</b>	<b>276.41</b>	279.81	282.05	285.45
F_TCELL0924	88.10	91.33	97.38	<b>103.43</b>	<b>100.61</b>	106.66	109.89	115.94
F_TCELL1024	102.69	103.84	105.36	<b>106.87</b>	<b>106.51</b>	108.03	109.18	110.70
F_THYAO0924	305.30	306.65	309.00	<b>311.34</b>	<b>310.35</b>	312.70	314.05	316.40
F_THYAO1024	316.13	317.79	320.55	<b>323.30</b>	<b>322.21</b>	324.97	326.63	329.39
F_TKFEN0924	54.16	54.89	56.14	<b>57.39</b>	<b>56.87</b>	58.12	58.85	60.10
F_TKFEN1024	56.92	57.49	58.65	<b>59.80</b>	<b>59.22</b>	60.38	60.95	62.11
F_TOASO0924	234.45	236.03	238.52	<b>241.00</b>	<b>240.10</b>	242.59	244.17	246.66
F_TOASO1024	243.69	245.50	247.37	<b>249.25</b>	<b>249.18</b>	251.05	252.86	254.73
F_TSKB0924	11.57	11.77	12.14	<b>12.50</b>	<b>12.34</b>	12.71	12.91	13.28
F_TSKB1024	11.92	12.15	12.55	<b>12.94</b>	<b>12.78</b>	13.18	13.41	13.81
F_TTKOM0924	48.13	49.13	51.13	<b>53.12</b>	<b>52.13</b>	54.13	55.13	57.13
F_TTKOM1024	50.56	51.51	53.36	<b>55.22</b>	<b>54.31</b>	56.16	57.11	58.96
F_TUPRS0924	152.43	154.25	156.37	<b>158.50</b>	<b>158.19</b>	160.31	162.13	164.25
F_TUPRS1024	157.40	159.23	161.54	<b>163.84</b>	<b>163.37</b>	165.68	167.51	169.82
F_USDTRY0924	34.96	35.01	35.04	<b>35.08</b>	<b>35.10</b>	35.13	35.18	35.21
F_USDTRY1024	36.29	36.33	36.36	<b>36.39</b>	<b>36.39</b>	36.42	36.46	36.49
F_VAKBN0924	20.10	20.36	20.79	<b>21.23</b>	<b>21.05</b>	21.48	21.74	22.17
F_VAKBN1024	20.98	21.22	21.62	<b>22.01</b>	<b>21.86</b>	22.26	22.50	22.90
F_VESTL0924	65.63	66.37	67.13	<b>67.88</b>	<b>67.87</b>	68.63	69.37	70.13
F_VESTL1024	68.57	69.25	69.60	<b>69.94</b>	<b>70.28</b>	70.63	71.31	71.66
F_X10XB1024	12,365.25	12,412.00	12,495.50	<b>12,579.00</b>	<b>12,542.25</b>	12,625.75	12,672.50	12,756.00
F_X10XB1224	13,633.42	13,645.58	13,651.67	<b>13,657.75</b>	<b>13,663.83</b>	13,669.92	13,682.08	13,688.17
F_XAUTRYM1024	2,900.60	2,912.96	2,933.27	<b>2,953.57</b>	<b>2,945.63</b>	2,965.94	2,978.30	2,998.61
F_XAUTRYM1224	3,141.13	3,153.19	3,172.85	<b>3,192.51</b>	<b>3,184.91</b>	3,204.57	3,216.63	3,236.29
F_XAUUSD1024	2,474.72	2,486.98	2,503.62	<b>2,520.25</b>	<b>2,515.88</b>	2,532.52	2,544.78	2,561.42
F_XAUUSD1224	2,498.80	2,510.10	2,527.55	<b>2,545.00</b>	<b>2,538.85</b>	2,556.30	2,567.60	2,585.05
F_XLBNK1024	13,112.17	13,233.83	13,456.42	<b>13,679.00</b>	<b>13,578.08</b>	13,800.67	13,922.33	14,144.92
F_XLBNK1224	14,013.75	14,153.00	14,305.50	<b>14,458.00</b>	<b>14,444.75</b>	14,597.25	14,736.50	14,889.00
F_XSD251224	12,163.58	14,507.92	15,905.08	<b>17,302.25</b>	<b>18,249.42</b>	19,646.58	21,990.92	23,388.08
F_XU0301024	11,289.58	11,372.67	11,513.83	<b>11,655.00</b>	<b>11,596.92</b>	11,738.08	11,821.17	11,962.33
F_XU0301224	12,092.67	12,156.33	12,268.67	<b>12,381.00</b>	<b>12,332.33</b>	12,444.67	12,508.33	12,620.67
F_YKBNK0924	32.65	32.97	33.53	<b>34.10</b>	<b>33.85</b>	34.41	34.73	35.29
F_YKBNK1024	34.03	34.30	34.84	<b>35.37</b>	<b>35.11</b>	35.65	35.92	36.46



**VIOP Bülten**

Sözleşme Kodu	Vade Ayı	Uzlaşma Fiyatı	Önceki Uzlaşma Fiyatı	Değişim	Değişim Puan	Gün İçi Yüksek	Gün İçi Düşük	İşlem Miktarı	İşlem Hacim	Açık Pozisyon	Açık Pozisyon Değişimi	Vadeye Kalan Gün Sayısı	Takasbank Başlangıç Teminatı %
<b>ENDEKS KONTRATLARI</b>													
F_XU0300225	28.02.2025	13,106.00	13,207.00	-0.76 %	-101.00	13,202.00	13,027.50	107.00	14,019,127.50	86.00	31.00	177	12
F_XU0301024	31.10.2024	11,643.75	11,688.25	-0.38 %	-44.50	11,680.00	11,455.75	225,798.00	26,075,479,910.00	398,329.00	13,776.00	57	12
F_XU0301224	31.12.2024	12,382.50	12,428.00	-0.37 %	-45.50	12,396.00	12,220.00	1,608.00	197,779,482.50	2,588.00	50.00	118	12
<b>DÖVİZ KONTRATLARI</b>													
F_CNHTRY0924	30.09.2024	4.9781	4.9781	0.00 %	0.00	4.9781	4.9781	1	49,781	3	1	26	13
F_CNHTRY1024	31.10.2024	5.1695	5.1695	0.00 %	0.00	5.1695	5.1695	1	51,695	1	1	57	13
F_EURTRY0924	30.09.2024	38.9082	38.8265	0.21 %	0.08	38.9700	38.8268	1,007	39,133,965	8,653	151	26	12
F_EURTRY1024	31.10.2024	40.3673	40.3093	0.14 %	0.06	40.3815	40.2908	115	4,639,637	1,542	-75	57	12
F_EURUSD0924	30.09.2024	1.1098	1.1052	0.42 %	0.00	1.1105	1.1054	6,265	235,155,817	32,246	534	26	3
F_EURUSD1024	31.10.2024	1.1110	1.1086	0.22 %	0.00	1.1118	1.1073	274	10,307,294	1,312	236	57	3
F_GBPUSD0924	30.09.2024	1.3114	1.3119	-0.04 %	0.00	1.3144	1.3110	23	1,022,096	123	9	26	4
F_GBPUSD1024	31.10.2024	1.3143	1.3124	0.14 %	0.00	1.3159	1.3127	2	89,075	10	0	57	4
F_RUBTRY0924	30.09.2024	0.0000	0.0000	0.00 %	0.00	0.0000	0.0000	0.0000	0.0000	0.0000	0.0000	26	19
F_RUBTRY1024	31.10.2024	0.0000	0.0000	0.00 %	0.00	0.0000	0.0000	0.0000	0.0000	0.0000	0.0000	57	19
F_USDTRY0924	30.09.2024	35.0857	35.1050	-0.05 %	-0.02	35.1513	35.0667	51,302	1,801,733,860	810,024	11,971	26	13
F_USDTRY1024	31.10.2024	36.3792	36.3702	0.02 %	0.01	36.4254	36.3607	85,457	3,110,550,796	328,662	74,972	57	13
F_P_USDTRY0924	30.09.2024	0.0000	0.0000	0.00 %	0.00	0.0000	0.0000	0.0000	0.0000	0.0000	0.0000	26	13
F_P_USDTRY1024	31.10.2024	0.0000	0.0000	0.00 %	0.00	0.0000	0.0000	0.0000	0.0000	0.0000	0.0000	57	13
<b>KIYMETLİ MADEN KONTRATLARI</b>													
F_XAUTRYM1024	31.10.2024	2,954.450	2,930.070	0.83 %	24.38	2,958.000	2,925.330	63,757	187,674,377	477,096	-12,639	57	12
F_XAUTRYM1224	31.12.2024	3,194.320	3,173.620	0.65 %	20.70	3,196.970	3,165.250	8,363	26,620,943	52,514	3,267	118	12
F_XAUUSD1024	31.10.2024	2,525.500	2,507.000	0.74 %	18.50	2,528.150	2,499.250	63,842	5,444,402,310	91,747	11,852	57	6
F_XAUUSD1224	31.12.2024	2,546.550	2,530.500	0.63 %	16.05	2,550.150	2,521.400	1,879	161,612,743	3,366	-17	118	6
<b>PAY VADELİ</b>													
F_AEFES0924	30.09.2024	220.870	228.860	-3.49 %	-7.99	227.500	218.600	7,394	164,207,170	15,329	740	26	15
F_AEFES1024	31.10.2024	229.520	238.170	-3.63 %	-8.65	236.500	227.900	552	12,771,616	1,092	242	57	15
F_AKBNK0924	30.09.2024	63.280	63.040	0.38 %	0.24	63.350	62.050	301,670	1,889,419,207	340,182	19,590	26	16
F_AKBNK1024	31.10.2024	65.500	65.090	0.63 %	0.41	65.510	64.260	11,892	77,038,391	14,140	4,824	57	16
F_AKSEN0924	30.09.2024	40.180	41.110	-2.26 %	-0.93	41.150	39.820	14,607	58,962,905	26,637	2,736	26	16
F_AKSEN1024	31.10.2024	41.460	42.650	-2.79 %	-1.19	42.450	41.420	374	1,567,273	767	142	57	16
F_ALARK0924	30.09.2024	99.150	99.810	-0.66 %	-0.66	99.780	97.620	11,280	111,108,449	50,089	946	26	15
F_ALARK1024	31.10.2024	102.590	103.510	-0.89 %	-0.92	103.070	101.220	569	5,810,463	1,126	178	57	15
F_ARCLK0924	30.09.2024	148.580	152.300	-2.44 %	-3.72	153.300	146.860	8,741	130,550,327	19,701	600	26	14
F_ARCLK1024	31.10.2024	153.890	158.670	-3.01 %	-4.78	158.630	152.880	109	1,688,655	330	11	57	14
F_ASELS0924	30.09.2024	58.730	59.780	-1.76 %	-1.05	59.220	57.600	50,183	292,502,939	87,527	6,251	26	15
F_ASELS1024	31.10.2024	61.000	61.950	-1.53 %	-0.95	61.950	59.810	5,221	31,483,807	5,433	2,753	57	15
F_ASTOR0924	30.09.2024	79.400	81.470	-2.54 %	-2.07	81.110	78.160	17,809	141,566,152	32,360	1,129	26	17
F_ASTOR1024	31.10.2024	80.680	82.680	-2.42 %	-2.00	82.220	79.890	973	7,912,207	1,750	518	57	17
F_BIMAS0924	30.09.2024	577.050	578.880	-0.32 %	-1.83	583.240	568.650	10,036	577,106,919	18,910	328	26	16
F_BIMAS1024	31.10.2024	589.100	588.720	0.06 %	0.38	594.160	577.840	1,368	80,401,462	1,582	769	57	16
F_BRSAN0924	30.09.2024	442.350	435.730	1.52 %	6.62	464.970	425.120	11,950	530,599,457	2,473	303	26	16
F_BRSAN1024	31.10.2024	441.420	434.240	1.65 %	7.18	465.580	427.440	425	19,047,642	310	122	57	16
F_CIMSA0924	30.09.2024	37.360	36.780	1.58 %	0.58	37.430	35.740	26,452	97,354,530	42,396	-2,269	26	15
F_CIMSA1024	31.10.2024	38.620	38.100	1.36 %	0.52	39.000	37.240	638	2,455,474	722	164	57	15
F_DOAS0924	30.09.2024	230.670	226.350	1.91 %	4.32	231.970	222.520	3,193	72,289,620	5,719	553	26	15
F_DOAS1024	31.10.2024	236.800	233.540	1.40 %	3.26	238.900	230.290	694	16,166,265	1,003	453	57	15
F_DOHOL0924	30.09.2024	16.240	16.380	-0.85 %	-0.14	16.420	15.910	102,449	165,188,790	275,894	3,495	26	16
F_DOHOL1024	31.10.2024	16.820	17.030	-1.23 %	-0.21	17.010	16.580	1,526	2,557,736	4,159	883	57	16
F_EKGYO0924	30.09.2024	13.140	12.930	1.62 %	0.21	13.190	12.610	1,036,449	1,335,059,689	1,300,764	103	26	16
F_EKGYO1024	31.10.2024	13.650	13.460	1.41 %	0.19	13.680	13.100	28,594	38,171,676	22,167	8,850	57	16
F_ENJSA0924	30.09.2024	61.630	62.290	-1.06 %	-0.66	62.300	60.360	11,105	67,798,524	35,694	68	26	16
F_ENJSA1024	31.10.2024	63.710	64.410	-1.09 %	-0.70	63.870	62.770	541	3,428,073	871	46	57	16
F_ENKAI0924	30.09.2024	51.920	51.520	0.78 %	0.40	52.010	49.520	41,232	209,070,536	73,072	5,500	26	14
F_ENKAI1024	31.10.2024	53.410	52.990	0.79 %	0.42	53.500	50.890	2,545	13,146,060	4,321	1,339	57	14
F_EREGL0924	30.09.2024	49.320	50.200	-1.75 %	-0.88	50.040	48.880	146,607	722,474,947	308,855	9,794	26	14
F_EREGL1024	31.10.2024	51.240	52.210	-1.86 %	-0.97	51.850	50.830	8,786	45,002,500	13,399	1,371	57	14
F_FROTO0924	30.09.2024	953.920	961.100	-0.75 %	-7.18	958.990	933.750	1,985	187,798,940	4,927	107	26	15
F_FROTO1024	31.10.2024	955.740	977.230	-2.20 %	-21.49	981.960	951.760	224	21,576,900	348	103	57	15
F_GARAN0924	30.09.2024	117.890	117.820	0.06 %	0.07	118.330	115.800	76,400	892,398,813	120,390	5,003	26	16
F_GARAN1024	31.10.2024	122.280	122.180	0.08 %	0.10	122.520	120.160	2,686	32,520,227	3,710	1,264	57	16
F_GUBRF0924	30.09.2024	176.960	177.900	-0.53 %	-0.94	177.990	170.000	11,606	201,363,104	42,260	1,904	26	17
F_GUBRF1024	31.10.2024	184.200	185.360	-0.63 %	-1.16	184.570	178.040	344	6,206,507	4,530	113	57	17
F_HALKB0924	30.09.2024	16.950	16.920	0.18 %	0.03	17.170	16.640	123,879	209,800,104	245,065	6,642	26	16
F_HALKB1024	31.10.2024	17.640	17.600	0.23 %	0.04	17.840	17.330	1,584	2,789,423	3,568	601	57	16
F_HEKTS0924	30.09.2024	12.280	12.470	-1.52 %	-0.19	12.740	11.940	167,940	205,972,449	161,519	10,259	26	16
F_HEKTS1024	31.10.2024	12.660	12.830	-1.33 %	-0.17	13.120	12.310	5,535	6,926,110	11,004	2,039	57	16

**VIOP Bülten**

Sözleşme Kodu	Vade Ayı	Uzlaşma Fiyatı	Önceki Uzlaşma Fiyatı	Değişim	Değişim Puan	Gün İçi Yüksek	Gün İçi Düşük	İşlem Miktarı	İşlem Hacim	Açık Pozisyon	Açık Pozisyon Değişimi	Vadeye Kalan Gün Sayısı	Takasbank Başlangıç Teminatı %
<b>PAY VADELİ</b>													
F_ISCTR0924	30.09.2024	14.200	14.170	0.21 %	0.03	14.240	14.020	943,844	1,331,880,424	1,320,513	78,271	26	15
F_ISCTR1024	31.10.2024	14.760	14.710	0.34 %	0.05	14.760	14.360	49,492	72,800,304	67,239	39,842	57	15
F_KCHOL0924	30.09.2024	198.720	201.280	-1.27 %	-2.56	201.190	194.800	45,095	894,576,959	71,256	603	26	15
F_KCHOL1024	31.10.2024	206.650	209.060	-1.15 %	-2.41	208.710	202.550	2,757	56,763,176	5,582	1,104	57	15
F_KONTR0924N1	30.09.2024	49.780	49.670	0.22 %	0.11	50.370	47.650	6,871	109,216,223	7,275	373	26	17
F_KONTR1024	31.10.2024	50.970	50.560	0.81 %	0.41	51.200	48.250	1,200	5,941,928	1,795	466	57	17
F_KOZAA0924	30.09.2024	63.480	65.000	-2.34 %	-1.52	64.850	62.910	20,144	127,985,346	97,217	-4,089	26	15
F_KOZAA1024	31.10.2024	65.940	67.750	-2.67 %	-1.81	67.400	65.640	307	2,037,849	4,489	-4	57	15
F_KOZAL0924	30.09.2024	25.320	26.040	-2.76 %	-0.72	25.770	25.100	158,023	400,787,283	482,632	30,292	26	16
F_KOZAL1024	31.10.2024	26.250	26.970	-2.67 %	-0.72	26.680	26.060	4,417	11,622,409	11,794	1,117	57	16
F_KRDMD0924	30.09.2024	23.530	23.900	-1.55 %	-0.37	23.790	23.230	125,664	295,141,466	333,534	78	26	15
F_KRDMD1024	31.10.2024	24.300	24.770	-1.90 %	-0.47	24.650	24.150	8,011	19,818,556	11,815	6,232	57	15
F_MGROS0924	30.09.2024	519.470	518.070	0.27 %	1.40	528.010	510.090	4,046	210,802,671	4,780	761	26	15
F_MGROS1024	31.10.2024	540.130	538.630	0.28 %	1.50	548.940	530.890	625	34,139,522	888	338	57	15
F_ODAS0924	30.09.2024	7.450	7.560	-1.46 %	-0.11	7.550	7.370	158,307	117,750,023	618,184	13,650	26	15
F_ODAS1024	31.10.2024	7.750	7.870	-1.52 %	-0.12	7.870	7.690	2,409	1,866,824	14,119	1,425	57	15
F_OYAKC0924	30.09.2024	67.250	68.930	-2.44 %	-1.68	68.670	65.400	23,992	158,894,244	32,703	3,555	26	16
F_OYAKC1024	31.10.2024	68.440	70.550	-2.99 %	-2.11	70.100	67.250	1,323	9,015,089	2,087	772	57	16
F_PETKM0924	30.09.2024	23.910	23.780	0.55 %	0.13	24.200	23.500	257,282	612,885,327	379,392	17,454	26	15
F_PETKM1024	31.10.2024	24.810	24.690	0.49 %	0.12	25.100	24.420	4,173	10,293,227	13,822	821	57	15
F_PGSUS0924	30.09.2024	238.500	236.390	0.89 %	2.11	240.360	228.500	11,657	272,100,724	18,172	202	26	15
F_PGSUS1024	31.10.2024	246.810	245.620	0.48 %	1.19	248.000	236.790	1,088	26,087,786	1,386	432	57	15
F_SAHOL0924	30.09.2024	97.400	96.170	1.28 %	1.23	97.460	94.590	82,629	791,464,295	175,567	-4,471	26	15
F_SAHOL1024	31.10.2024	100.760	99.730	1.03 %	1.03	101.000	98.260	3,747	37,174,636	4,290	2,192	57	15
F_SASA0924N1	30.09.2024	5.000	5.110	-2.15 %	-0.11	5.110	4.900	87,040	348,096,480	128,935	-1,928	26	15
F_SASA1024N1	31.10.2024	5.150	5.300	-2.83 %	-0.15	5.290	5.060	4,075	16,769,584	5,908	1,055	57	15
F_SISE0924	30.09.2024	43.670	44.310	-1.44 %	-0.64	44.050	43.200	66,131	288,113,307	184,078	1,495	26	14
F_SISE1024	31.10.2024	45.250	46.030	-1.69 %	-0.78	45.750	44.910	6,816	30,869,171	11,149	2,417	57	14
F_SOKM0924	30.09.2024	56.460	55.770	1.24 %	0.69	56.770	54.850	17,830	99,740,478	65,406	1,784	26	15
F_SOKM1024	31.10.2024	58.080	57.390	1.20 %	0.69	58.490	56.500	842	4,863,260	4,619	268	57	15
F_TAVHL0924	30.09.2024	266.990	265.910	0.41 %	1.08	268.340	261.050	6,222	164,874,127	15,705	-824	26	15
F_TAVHL1024	31.10.2024	275.160	276.910	-0.63 %	-1.75	278.640	273.000	296	8,180,783	579	104	57	15
F_TCELL0924	30.09.2024	102.690	102.840	-0.15 %	-0.15	103.840	94.560	63,539	651,050,492	138,193	-1,030	26	14
F_TCELL1024	31.10.2024	106.650	106.950	-0.28 %	-0.30	107.670	105.000	4,416	46,850,658	3,979	1,476	57	14
F_THYAO0924	30.09.2024	311.080	313.560	-0.79 %	-2.48	311.710	308.010	41,482	1,286,356,053	131,575	3,403	26	15
F_THYAO1024	31.10.2024	322.810	325.760	-0.91 %	-2.95	323.880	319.460	2,964	95,398,672	4,383	1,140	57	15
F_TKFEN0924	30.09.2024	57.420	56.480	1.66 %	0.94	57.600	55.620	12,250	69,843,307	56,199	-794	26	15
F_TKFEN1024	31.10.2024	59.300	58.990	0.53 %	0.31	59.800	58.070	109	643,636	706	-1	57	15
F_TOASO0924	30.09.2024	240.860	242.500	-0.68 %	-1.64	241.690	237.620	9,192	220,367,792	33,077	1,314	26	14
F_TOASO1024	31.10.2024	248.560	252.090	-1.40 %	-3.53	250.980	247.300	387	9,628,962	819	149	57	14
F_TSKB0924	30.09.2024	12.510	12.320	1.54 %	0.19	12.550	11.980	152,180	188,673,007	423,327	4,708	26	15
F_TSKB1024	31.10.2024	12.970	12.770	1.57 %	0.20	13.020	12.390	3,200	4,105,344	4,524	679	57	15
F_TTKOM0924	30.09.2024	53.060	52.190	1.67 %	0.87	53.140	50.140	44,713	233,511,936	96,993	-4,563	26	15
F_TTKOM1024	31.10.2024	55.160	54.420	1.36 %	0.74	55.250	52.450	812	4,397,180	1,073	90	57	15
F_TUPRS0924	30.09.2024	158.480	160.620	-1.33 %	-2.14	160.000	156.060	37,967	597,914,080	71,664	3,349	26	15
F_TUPRS1024	31.10.2024	163.760	166.610	-1.71 %	-2.85	165.210	161.070	2,888	46,975,480	5,058	1,371	57	15
F_VAKBN0924	30.09.2024	21.190	20.860	1.58 %	0.33	21.300	20.610	158,626	333,758,252	150,459	-15,499	26	15
F_VAKBN1024	31.10.2024	22.010	21.700	1.43 %	0.31	22.110	21.470	2,540	5,556,616	5,881	365	57	15
F_VESTL0924	30.09.2024	67.760	68.670	-1.33 %	-0.91	68.620	67.120	6,033	40,848,040	34,563	1,022	26	17
F_VESTL1024	31.10.2024	70.120	71.730	-2.24 %	-1.61	70.970	69.940	126	889,441	830	2	57	17
F_YKBNK0924	30.09.2024	34.110	33.740	1.10 %	0.37	34.160	33.280	529,816	1,782,515,834	585,194	36,744	26	15
F_YKBNK1024	31.10.2024	35.340	35.040	0.86 %	0.30	35.390	34.580	12,220	42,597,893	14,388	3,547	57	15

## VİOP Bülten

**Genel Müdürlük**

Esentepe Mh. Ecza Sk. Safter Han İş Merkezi No:6 Şişli/İstanbul – (0212) 286 30 00

**Beylikdüzü**

Hayrettin Paşa Mah. 1993 Sokak No:22 Ferah Residence Daire A1 Esenyurt – (0212) 270 26 43

**Erenköy**

Bağdat Caddesi Beyaz Apt. No: 339 D:5 Erenköy – (0216) 301 10 45

**Levent**

Nispetiye Mah. Aytar Cad Metro İş Merkezi No. 10 İç Kapı No: 1 Beşiktaş – (0212) 286 30 00

**Suadiye**

Suadiye Mah. Öncü Sokak Büyük Hanlı Konutları B1 Blok K:8 D:22 Kadıköy – (0216) 350 01 43

**Ankara**

Tunalı Hilmi Cad. 60/12 Kavaklıdere – (0312) 426 16 61

**Bursa**

Çekirge Mah. Çekirge Cad. Gökçen Apt. Blok 97/1 C Osmangazi – (0224) 233 43 37

**Malatya**

Sancaktar Mah. Aslantepo Cad. Canbaylar Plaza No. 93/9 Battalgazi – (0422) 377 90 00

**Adana**

Çınarlı Mah. 61027 SK. Sunar Nuri Çomu İş Merkezi Sitesi A Blok No:18 İç Kapı No:124 Seyhan – (0322) 355 31 45

**Aydın**

Güzelhisar Mahallesi Albay Şefik Caddesi No:4 Ronasans Plaza İç Kapı No:17 Efeler/AYDIN – (0256) 218 22 95

**Denizli**

Sırapapılar Mahallesi 1585 Sokak Kaygün İş Merkezi No:3 İç Kapı No:13 Merkezefendi – (0258) 295 08 99

**Eskişehir**

Akaraş Mah. Atatürk Bul. Yağmur Apt. No : 87A Odunpazarı – (0222) 211 20 45

**İzmir**

Çınarlı Mah. Ozan Abay Cad. Egeperla No: 10 / 201 Konak / İzmir – (0234) 270 44 67

**İzmit**

Karabaş Mah. Ankara Karayolu Cad. No: 65/3 Kocaeli – (0262) 999 68 97

**Kapalıçarşı**

Molla Fenari Mah. Kürkcüler Çarşısı Sk. No:25 İç Kapı No:1 Fatih / İstanbul – (0212) 513 40 01

**Mersin**

Güvenevler Mah. 1928 Sk. İkinci Global İş Merkezi No:5 İç Kapı No:6 Yenişehir/MERSİN – (0324) 241 33 15

**Niğde**

Aşağı Kayabaşı Mah. Dr. Sami Yağız Cad. Kültür Plaza No:32 Kat:1/4 Niğde – (0388) 214 19 35

**YASAL UYARI**

Bu rapor, bir veya daha fazla sermaye piyasası aracı veya bunları ihraç eden ortaklıklar ve kuruluşlar ile piyasa eğilimleri hakkında, belirli bir kişiye veya mali durumları, risk ve getiri tercihleri benzer nitelikteki bir gruba yönelik olmamak kaydıyla, Marbaş Menkul Değerler A.Ş. müşterilerine ve/veya dağıtım kanallarına yönelik olarak Marbaş Menkul Değerler A.Ş.'nin anlaşılabilir olduğu dışarıdan hizmet sağlayıcı kuruluş tarafından hazırlanmıştır. Burada yer alan yatırım bilgi, yorum ve tavsiyeleri yatırım danışmanlığı kapsamında değildir. Yatırım danışmanlığı hizmeti, yetkili kuruluşlar tarafından kişilerin risk ve getiri tercihleri dikkate alınarak kişiye özel sunulmaktadır. Burada yer alan yorum ve tavsiyeler ise genel niteliktedir. Bu tavsiyeler mali durumunuz ile risk ve getiri tercihlerinize uygun olmayabilir. Bu nedenle, sadece burada yer alan bilgilere dayanarak yatırım kararı verilmesi beklentilerinize uygun sonuçlar doğurmayabilir. Bu rapor ve yorumlardaki yazılar, bilgiler ve grafikler, ulaşılabilen ilk kaynaklardan iyi niyetle ve doğruluğu, geçerliliği, etkinliği velhasıl her ne şekil, suret ve nam altında olursa olsun herhangi bir karara dayanak oluşturması hususunda herhangi bir teminat, garanti oluşturmadan, yalnızca bilgi edinilmesi amacıyla derlenmiştir. İş bu raporlardaki yorumlardan; eksik bilgi ve/veya güncellenme gibi konularda ortaya çıkabilecek zararlardan Marbaş Menkul Değerler A.Ş. ve çalışanları sorumlu değildir. Marbaş Menkul Değerler A.Ş. her an, hiçbir şekil ve surette ön ihbara ve/veya ihtara gerek kalmaksızın söz konusu bilgileri, tavsiyeleri değiştirebilir ve/veya ortadan kaldırabilir. Genel anlamda bilgi vermek amacıyla hazırlanmış olan iş bu rapor ve yorumlar, kapsamı bilgiler, tavsiyeler hiçbir şekil ve surette Marbaş Menkul Değerler A.Ş.'nin herhangi bir taahhüdünü tazammum etmediğinden, bu bilgilere istinaden her türlü özel ve/veya tüzel kişiler tarafından alınacak kararlar, varılacak sonuçlar, gerçekleştirilecek işlemler ve oluşabilecek her türlü riskler bizatihi bu kişilere ait ve raci olacaktır. Hiçbir şekil ve surette ve her ne nam altında olursa olsun, her türlü gerçek ve/veya tüzel kişinin, gerek doğrudan gerek dolayısı ile ve bu sebeplerle uğrayabileceği her türlü doğrudan ve/veya dolayısıyla oluşacak maddi ve manevi zarar, kar mahrumiyeti, velhasıl her ne nam altında olursa olsun uğrayabileceği zararlardan hiçbir şekil ve surette Marbaş Menkul Değerler A.Ş. ve çalışanları sorumlu tutulamayacak ve hiçbir şekil ve surette her ne nam altında olursa olsun Marbaş Yatırım Menkul Değerler A.Ş. çalışanlarından talepte bulunulmayacaktır.