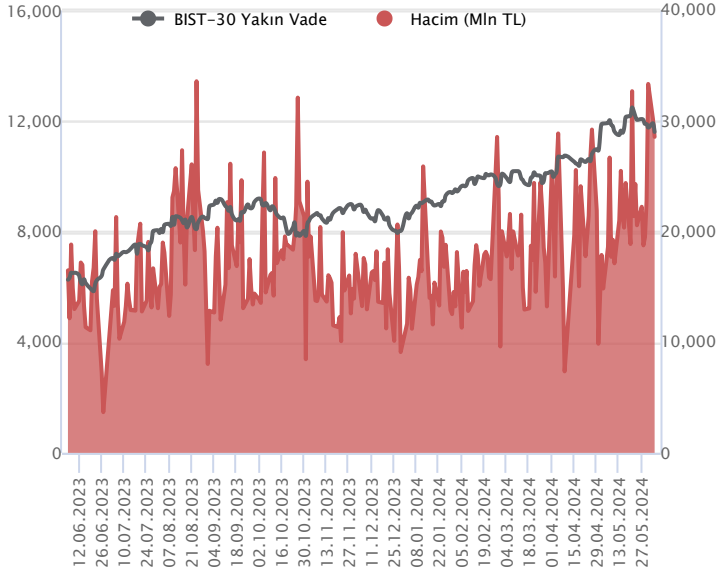


Sözleşme Kodu	Vade Ayı	Uzlaşma Fiyatı	Önceki Uzlaşma Fiyatı	Değişim	Değişim Puan	Gün İçi Yüksek	Gün İçi Düşük	İşlem Miktarı	İşlem Hacim	Açık Pozisyon	Açık Pozisyon Değişimi	Vadeye Kalan Gün Sayısı	Takasbank Başlangıç Teminatı %
F_XU0300624	28.06.2024	11,584.50	11,919.50	-2.81 %	-335.00	11,918.50	11,558.00	243,109.00	28,571,647,910.00	308,193.00	42,630.00	24	12
F_XU0300824	29.08.2024	12,452.25	12,767.00	-2.47 %	-314.75	12,779.00	12,425.00	1,971.00	248,470,165.00	12,907.00	73.00	86	12

ENDEKS KONTRATLARI

BIST 30 Yakın Vadeli Kontratı



Haziran vadeli endeks sözleşmesi 11.558,00 – 11.918,50 seviyeleri arasında hareket ederek günü %2,81 oranında sert bir düşüşle 11.584,50 uzlaşma fiyatından tamamladı. Yeni aya toparlanma çabasıyla başlayan sözleşmede dün yeniden satıcılı bir fiyatlanmanın öne çıktığı takip edildi. Sözleşmede akşam seans kapanışı da 11.606,75 puandan gerçekleşti. ABD borsaları günü sınırlı yükselişlerle tamamlarken, ABD vadelilerinde bu sabah hafif alıcılı bir seyir etkili oluyor. Asya piyasalarında karışık bir görünüm hâkim. Avrupa vadeli ve CFD endeksleri hafif alıcılı açılışlara işaret ediyor. Haziran vadeli sözleşmesinin güne hafif alıcılı bir başlangıç yapmasını bekliyoruz.

Son haftalarda etkili olan satışlarla teknik görünümün zayıflama kaydettiği ve 12.000 altında kaldığı sürece zayıf görünümün devam edebileceği sözleşmede 11.550 seviyesi ile haziran vadeli grafiğine göre 50 günlük üssel ortalamasının geçtiği 11.515 seviyeleri kısa vadeli ilk destek noktalarıdır. 50 günlük ortalama altında 11.475 – 11.390 ve 11.350 seviyelerine doğru geri çekilmeler gündeme gelebilir. Tepki alımlarının gözlenmesi durumunda ise 11.640 ve 11.700 seviyeleri kısa vadeli direnç noktaları olup, devamında 11.750 – 11.800 aralığı ile 11.900 bölgesi direnç konumunda bulunmaktadır. Son dönemde gün içi volatilitenin artış kaydettiği sözleşmede pozisyon alımlarında ekstra dikkatli olunmalıdır.

Endeks - 30 Yakın Vade Aracı Kurum Dağılımı Günlük Değişim

Long			Short		
Kurum	Net Lot	Pay (%)	Kurum	Net Lot	Pay (%)
Yapı Kredi Yatırım	15.658	32	Teb Yatırım	23.052	47
Tacirler Yatırım	5.420	11	İş Yatırım	11.489	23
QNB Finans Yatırım	4.958	10	Bank of America	8.987	18
Halk Yatırım	3.865	8	Meksa Yatırım	2.540	5
Deniz Yatırım	3.703	8	Yatırım Finansman	1.261	3
Diğer	15.565	32	Diğer	1.840	4

İlk 5 Kurum Satım Ağırlıklı

Endeks - 30 Yakın Vade Aracı Kurum Dağılımı Tüm Vade

Long			Short		
Kurum	Net Lot	Pay (%)	Kurum	Net Lot	Pay (%)
Yapı Kredi Yatırım	55.400	45	Bank of America	63.368	51
Deniz Yatırım	13.653	11	HSBC Yatırım	18.593	15
Tacirler Yatırım	12.684	10	Ak Yatırım	11.284	9
Halk Yatırım	9.294	8	Meksa Yatırım	7.141	6
Ziraat Yatırım	7.367	6	Teb Yatırım	6.975	6
Diğer	25.793	21	Diğer	16.830	14

İlk 5 Kurum Satım Ağırlıklı

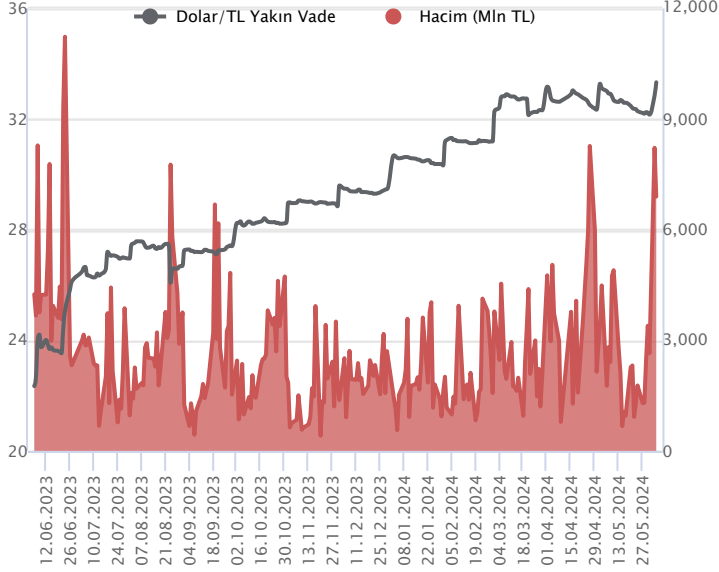


Fiyat (%) Açık Pozisyon (%) Yorum

Artış	Artış	Yükselişin devamlılığı için sinyal olarak kabul edilebilir.
Artış	Azalış	Yükselişin desteklenmediğini gösterir.
Azalış	Artış	Düşüşlerin devamlılığı için sinyal olarak kabul edilebilir.
Azalış	Azalış	Düşüşlerin desteklenmediğini gösterir.

Sözleşme Kodu	Vade Ayı	Uzlaşma Fiyatı	Önceki Uzlaşma Fiyatı	Değişim	Değişim Puan	Gün İçi Yüksek	Gün İçi Düşük	İşlem Miktarı	İşlem Hacim	Açık Pozisyon	Açık Pozisyon Değişimi	Vadeye Kalan Gün Sayısı	Takasbank Başlangıç Teminatı %
DÖVİZ KONTRATLARI													
F_EURTRY0624	28.06.2024	36.3082	35.6561	1.83 %	0.65	36.3367	35.8093	2,252	81,292,785	1,502	70	24	12
F_EURTRY0724	31.07.2024	37.3925	36.8933	1.35 %	0.50	37.4600	37.0499	110	4,100,350	519	104	57	12
F_EURUSD0624	28.06.2024	1.0897	1.0894	0.03 %	0.00	1.0924	1.0879	1,371	48,030,656	14,978	304	24	3
F_EURUSD0724	31.07.2024	1.0896	1.0886	0.09 %	0.00	1.0921	1.0890	99	3,470,837	318	38	57	3
F_USDTRY0624	28.06.2024	33.3302	32.8401	1.49 %	0.49	33.3643	32.7980	208,687	6,896,691,688	1,004,179	10,134	24	13
F_USDTRY0724	31.07.2024	34.4293	33.9561	1.39 %	0.47	34.4582	33.8805	98,467	3,371,410,387	548,219	64,020	57	13

Dolar/TL Yakın Vadeli Kontratı



Haziran vadeli Dolar/TL sözleşmesi dün 32,7980 ile 33,3643 seviyeleri arasında dalgalanarak günü yüzde 1,49'luk yükselişle 33,3302 uzlaşma fiyatından tamamladı. TCMB Başkanı Fatih Karahan, TBMM Plan ve Bütçe Komisyonu'nda yaptığı sunumda, sıkı para politikasının talebi dengeleyeceği, tasarrufları teşvik edeceği ve bunun sonucunda negatif düzeylere düşecek olan çıktı açığının dezenflasyon sürecinin önemli bir bileşeni olacağını bildirdi. Diğer taraftan TÜFE bazlı reel efektif döviz kuru mayısta 61,46 seviyesine çıkarak Eylül 2021 tarihinden bu yana en yüksek değerini aldı. Verilerin fiyatlamalara etkisi olmadı diyebiliriz. Dün Hindistan seçim sonuçları sonrası gelişmekte olan ülke para birimleri dolar karşısında değer kaybederken, kurda da yükseliş eğilimleri izlendi. Bugün yurt içerisinde veri akışı sakin. ABD tarafında ise ADP özel sektör istihdam değişimi ve ISM imalat dışı PMI verileri takip edilecek. Dolar/TL spot kuru, bu sabah saat 08:20 itibariyle 32,60'lı seviyelerde hareket ediyor. Dolar endeksi ise 104,18 civarında bulunuyor.

Dolar/TL Yakın Vade Aracı Kurum Dağılımı Günlük Değişim					
Long			Short		
Kurum	Net Lot	Pay (%)	Kurum	Net Lot	Pay (%)
Bank of America	10.145	31	ING Yatırım	5.704	17
İş Yatırım	9.798	30	Akbank	5.537	17
QNB Finans Yatırım	3.546	11	Yatırım Finansman	5.526	17
Finansbank	3.000	9	Yapı ve Kredi	4.000	12
İnfo Yatırım	2.133	7	Ak Yatırım	2.618	8
Diğer	4.261	13	Diğer	9.498	29

İlk 5 Kurum Alım Ağırlıklı

Dolar/TL Yakın Vade Aracı Kurum Dağılımı Tüm Vade					
Long			Short		
Kurum	Net Lot	Pay (%)	Kurum	Net Lot	Pay (%)
Akbank	196.813	24	İş Yatırım	410.243	50
Ak Yatırım	185.926	23	Yapı ve Kredi	159.706	20
Finansbank	105.776	13	Bank of America	99.454	12
Yapı Kredi Yatırım	53.710	7	Destek Yatırım	80.000	10
Deutsche Bank	37.063	5	Garanti BBVA	46.091	6
Diğer	240.146	29	Diğer	23.940	3

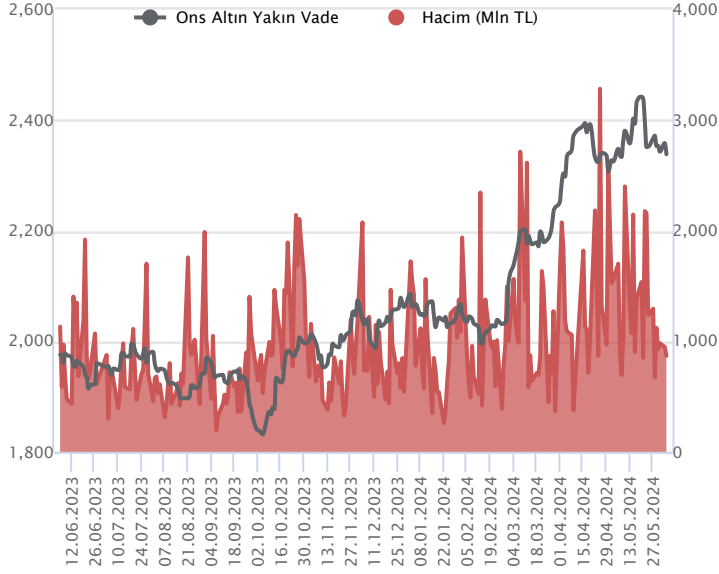
İlk 5 Kurum Satım Ağırlıklı



Fiyat (%)	Açık Pozisyon (%)	Yorum
Artış	Artış	Yükselişin devamlılığı için sinyal olarak kabul edilebilir.
Artış	Azalış	Yükselişin desteklenmediğini gösterir.
Azalış	Artış	Düşüşlerin devamlılığı için sinyal olarak kabul edilebilir.
Azalış	Azalış	Düşüşlerin desteklenmediğini gösterir.

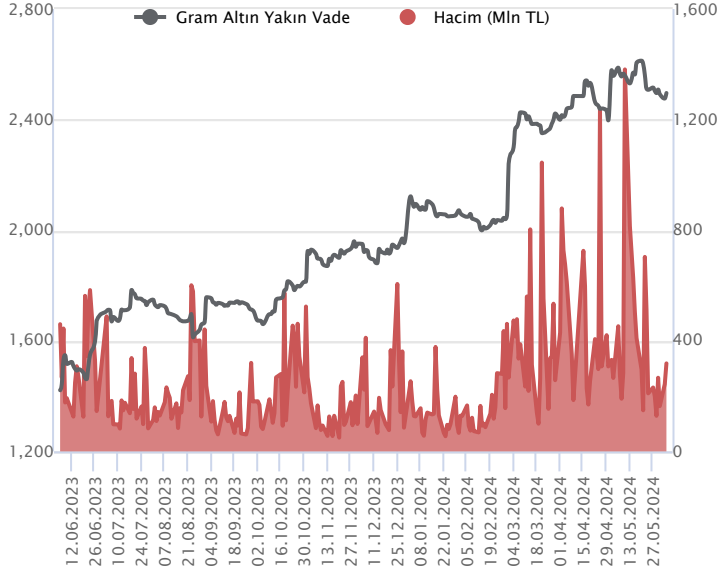
Sözleşme Kodu	Vade Ayı	Uzlaşma Fiyatı	Önceki Uzlaşma Fiyatı	Değişim	Değişim Puan	Gün İçi Yüksek	Gün İçi Düşük	İşlem Miktarı	İşlem Hacim	Açık Pozisyon	Açık Pozisyon Değişimi	Vadeye Kalan Gün Sayısı	Takasbank Başlangıç Teminatı %
ALTIN KONTRATLARI													
F_XAUTRYM0624	28.06.2024	2,495.750	2,479.170	0.67 %	16.58	2,499.360	2,472.530	127,822	318,259,741	981,920	4,818	24	12
F_XAUTRYM0824	29.08.2024	2,684.940	2,661.780	0.87 %	23.16	2,687.980	2,657.160	33,871	90,700,157	95,393	2,939	86	12
F_XAUUSD0624	28.06.2024	2,333.050	2,350.700	-0.75 %	-17.65	2,362.500	2,328.000	11,520	868,030,117	86,873	-499	24	6
F_XAUUSD0824	29.08.2024	2,355.650	2,375.050	-0.82 %	-19.40	2,384.850	2,351.700	1,361	103,350,463	4,682	-97	86	6

ONS ALTIN Yakın Vadeli Kontratı



Haziran vadeli ons altın sözleşmesi dünü 2328,00-2362,50\$ arasında seyrederek, günü yüzde 0,75 düşüyle 2333,05\$ uzlaşma fiyatından tamamladı. Spot piyasada saat 08:00 itibariyle ons altın 2341\$ seviyesinde izleniyor. Sözleşme için mevcut stratejimiz geçerliliğini koruyor. Bugün içinde 2335-2362\$ arasını nötr olarak değerlendiriyoruz. Yukarıda 2362\$ direnç noktası olarak takip ediliyor. Bu direnç üzerinde 2338\$ stop seviyesi belirlenerek 2409\$ seviyesi hedeflenebilir. Geri çekilmelerde 2335\$ destek olurken, bu desteğin altında 2358\$ stop loss olmak koşuluyla 2288\$ seviyesi takip edilebilir. Bugün ABD'de mayıs ayına yönelik ADP özel sektör istihdam değişimi verisinin açıklanması bekleniyor. Cuma günü ise ABD tarım dışı istihdam verisi takip edilecek. Cuma günkü veri öncesi bugünkü ADP verisinin fiyatlamalar üzerinde etkisinin sınırlı kalması beklenebilir. ADP dışında bugün mayıs ayı hizmetler PMI ve ISM imalat dışı PMI verileri de takip edilecek. Sözleşmede olası oynaklığa karşı yatırımcıların aktif bir kar al/zarar seviyesi belirleyerek hareket etmeleri daha sağlıklı olabilir.

GRAM ALTIN Yakın Vadeli Kontratı

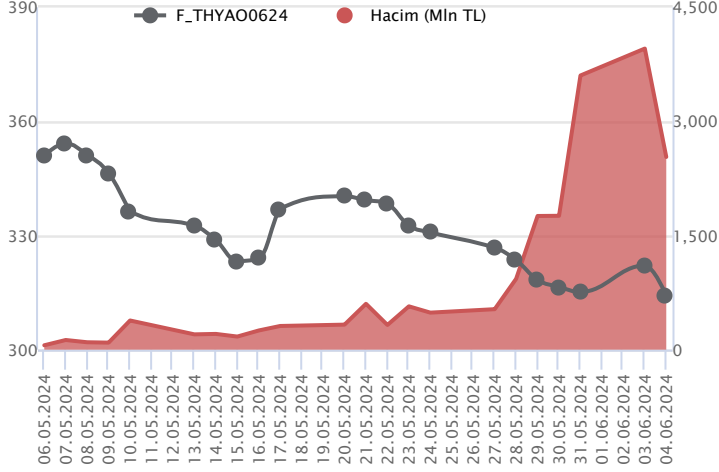


Haziran vadeli gram altın sözleşmesi dünü 2472,53-2499,36 TL arasında dalgalanarak, günü yüzde 0,67 yükselişle 2495,75 TL uzlaşma fiyatından tamamladı. Spot piyasada saat 08:00 itibariyle gram altın 2454TL işlem görüyor. Yurt içinde; TCMB Başkanı Fatih Karahan, TBMM Plan ve Bütçe Komisyonunda sunum gerçekleştirdi. Sunumda, sıkı para politikasının talebi dengeleyeceği, tasarrufları teşvik edeceğini belirtti. Bunun sonucunda negatif düzeylere düşecek olan çıktı açığının, dezenflasyon sürecinin önemli bir bileşeni olacağını da ekledi. TCMB mayıs ayı fiyat gelişmeleri değerlendirmesini yayınladı. Raporda, doğalgazda ilk 25 metreküpün bedelsiz olarak kullanılması uygulamasının sona ermesiyle, enerji grubunda yıllık enflasyonun kayda değer şekilde yükseldiği belirtildi. Bu dönemde çekirdek enflasyon göstergelerinin ılımlı seyrettiği de ifade edildi. Bugün yurt içinde açıklanacak önemli bir veri akışı bulunmamaktadır. ABD'de ADP özel sektör istihdam değişimi, hizmetler PMI ve ISM imalat dışı PMI verileri takip edilecek. Sözleşmede olası oynaklığa karşı yatırımcıların aktif bir kar al/zarar seviyesi belirleyerek hareket etmeleri daha sağlıklı olabilir.

Sözleşme	Vade Ayı	Son Uzlaşma	Önceki Uzlaşma	Değişim %	Günün Düşüğü	Günün Yükselişi	İşlem Adedi	İşlem Hacmi
PAY VADELİ SÖZLEŞMELERİNDE EN FAZLA İŞLEM GÖRENLER								
F_THYAO0624	28.06.2024	314.810	321.820	-2.2 %	314.000	323.630	79,239	2,532,910,028
F_EREGL0624	28.06.2024	50.460	51.250	-1.5 %	50.350	52.360	338,531	1,743,250,439
F_AKBNK0624	28.06.2024	65.330	68.690	-4.9 %	65.130	69.180	238,820	1,607,504,446

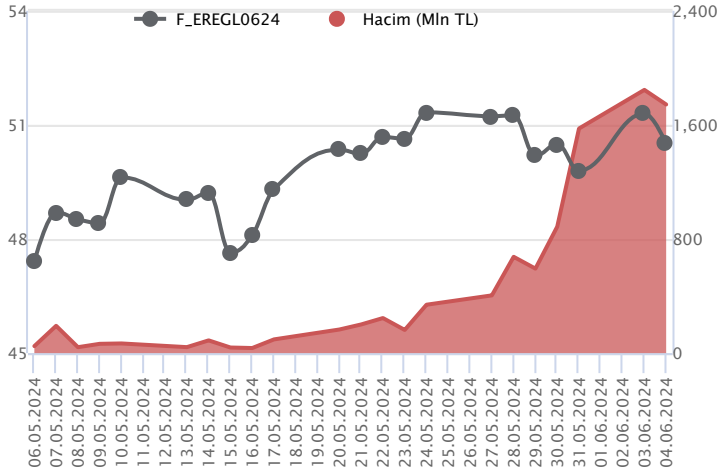
Pay vadeli sözleşmeleri, düşük teminatlarla yüksek tutarlı pozisyonlar almayı mümkün kılar. Pay vadeli sözleşmeleri ile ilgili daha detaylı bilgi almak için Marbaş Menkul Değerler A.Ş. ile iletişime geçebilirsiniz.

F_THYAO0624 Vadeli Kontratı



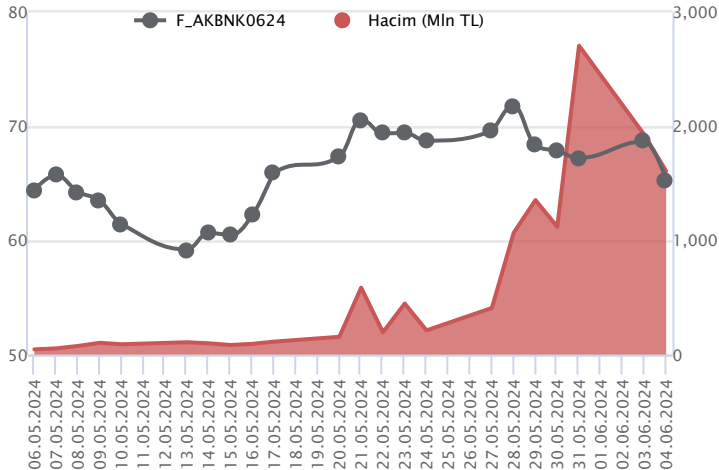
Haziran vadeli THYAO pay sözleşmesi 314,00 – 323,63 TL aralığında hareket ederek günü %2,2 oranında kayıpla 314,81 TL uzlaşma fiyatından tamamladı. Haftanın ilk işlem gününde toparlanma çabasının güç kazandığı THYAO cephesinde dün yeniden satış baskısının artış kaydettiği bir fiyatlama takip edildi. 50 günlük üssel ortalamasının (322,75) güçlü bir direnç olarak çalışmaya devam ettiği haziran vadeli THYAO sözleşmesinde 313,80 ve 313,00 seviyeleri kısa vadeli ilk destek noktalarıdır. Bu seviyeler altında 312,00 – 310,00 ve 308,00 seviyelerine doğru geri çekilmeler gündeme gelebilir. Tepki alımlarında ise 315,50 ve 316,40 seviyeleri kısa vadeli direnç noktaları olup, devamında 317,60 - 319,00 – 320,50 – 321,80 ve 50 günlük üssel ortalama (322,75) direnç olarak takip edilecektir. Sözleşmede toparlanma eğiliminin güç kazanabilmesi için 50 günlük ortalama üzerinde kapanışlara ihtiyaç olduğunu değerlendiriyoruz.

F_EREGL0624 Vadeli Kontratı



Sektör genelinde endeksteki zayıf seyrin aksine pozitif ayrışma dikkat çekerken, Haziran vadeli EREGL sözleşmesi gün içinde 50,35 TL – 52,36 TL seviyeleri arasında dalgalanarak 50,46 TL uzlaşma fiyatından günü tamamladı. Yıl içi zirvenin yenilendiği sözleşmede gün sonuna doğru risk iştahındaki bozulma ile geri çekilme kaydedilirken, 50,35 TL seviyesinin altında 5 günlük ortalamasının bulunduğu 49,90 TL – 49,68 TL ve 49,29 TL sırasıyla izlenen destek seviyeleridir. Sözleşmede tepki alımlarının gelmesi ile ilk etapta 51,00 TL üzeri kapanışlar önemli olacaktır. Bu koşulun sağlanması ile 51,66 TL – 51,95 TL ve 52,36 TL ara direnci gündeme gelecektir. Piyasada yaşanan volatilité nedeniyle alınacak pozisyonlarda temkinli olunması aktif bir stop-loss stratejisine bağlı kalınması faydalı olacaktır.

F_AKBNK0624 Vadeli Kontratı



Bankacılık sektöründe kayıpların %4'ü aştığı görülürken, Haziran vadeli AKBNK sözleşmesi 65,13 TL ve 69,18 TL seviyeleri arasında dalgalanarak günü 65,33 TL uzlaşma fiyatından %4,9'luk kayıpla tamamladı. Sektör genelinde yaşanan volatilité ile sert geri çekilmenin yaşandığı sözleşmede 22 günlük ortalamasının bulunduğu 64,25 TL ve 63,73 TL izlenen destek seviyeleridir. Sözleşmede seans içinde 66,00 TL üzeri saatlik kapanışlar toparlanmalar açısından belirleyici olacaktır. Bu koşulun sağlanması halinde 66,54 TL ve 67,00 TL söz konusu olacak direnç seviyeleridir. Son dönemde piyasada yaşanan volatilité nedeniyle alınacak pozisyonlarda temkinli olunması aktif bir stop-loss stratejisine bağlı kalınması faydalı olacaktır.

Dayanak Varlıkların Teknik Gösterge Görünümleri

20 Gün Ortalama/Fiyat Kesişmesi (YUKARI)

KOZAA

20 Gün Ortalama/Fiyat Kesişmesi (AŞAĞI)

TOASO
AKBNK
SAHOL

Güç Göstergeleri Olumlu

TTKOM
TCELL
TAVHL
BIMAS

Güç Göstergeleri Zayıf

ODAS
ENJSA
SISE
KONTR

RSI ve Momentum göstergelerine göre olumlu olanlar

50 Gün Ortalama/Fiyat Kesişmesi (YUKARI)

MACD

DOAS GÜÇLÜ SAT
ENJSA GÜÇLÜ SAT
KRDMD ZAYIF AL

RSI ve Momentum göstergelerine göre zayıf olanlar

50 Gün Ortalama/Fiyat Kesişmesi (AŞAĞI)

THYAO

Göstergeleri Dipte Olanlar

ODAS
SISE
TUPRS
KCHOL

CCI, RSI, Stochastics, Williams' %R, MFI ve DX göstergelerinin ortalaması en düşük olanlar

20/50 Gün Ortalama Kesişmesi (YUKARI)

Bu şartları sağlayan dayanak varlık bulunmamaktadır.

20/50 Gün Ortalama Kesişmesi (AŞAĞI)

Bu şartları sağlayan dayanak varlık bulunmamaktadır.

Para Girişi Olan Dayanak Varlıklar

	Kapanış	İşlem Hacmi (Mln TL)
KRDMD	30.80	2,403.14346
MGROS	493.25	958.79407
GUBRF	154.50	841.99455
TAVHL	252.25	754.35340
KOZAA	50.50	735.27812

Para Çıkışı Olan Dayanak Varlıklar

	Kapanış	İşlem Hacmi (Mln TL)
EREGL	49.16	8,081.46
BIMAS	492.00	2,820.12
PGSUS	209.30	2,077.80
FROTO	1,020.00	2,067.86
SASA	45.40	1,977.20

Yüksek Hacimliler

	İşlem Hacmi (Mln TL)
XU030	82,102.46
XSD25	41,084.96
X10XB	36,795.90
XLBNK	20,075.85
THYAO	10,372.17


Dayanak Varlıkların Teknik Gösterge Konumları

Kod	5 Günlük H.O	10 Günlük H.O	20 Günlük H.O	50 Günlük H.O	RSI	StochS	MACD	CCI
AEFES	ALIM	ALIM	ALIM	ALIM	ALIM	SATIM	SATIM	ALIM
AKBNK	SATIM	SATIM	SATIM	ALIM	SATIM	SATIM	SATIM	SATIM
AKSEN	SATIM	ALIM	ALIM	ALIM	SATIM	SATIM	SATIM	SATIM
ALARK	ALIM	ALIM	ALIM	ALIM	ALIM	ALIM	ALIM	SATIM
ARCLK	SATIM	SATIM	SATIM	ALIM	SATIM	SATIM	SATIM	SATIM
ASELS	SATIM	SATIM	SATIM	ALIM	SATIM	SATIM	SATIM	ALIM
ASTOR	SATIM	SATIM	SATIM	SATIM	SATIM	SATIM	SATIM	ALIM
BIMAS	ALIM	ALIM	ALIM	ALIM	SATIM	SATIM	SATIM	ALIM
BRSAN	SATIM	SATIM	SATIM	SATIM	ALIM	SATIM	SATIM	ALIM
CIMSA	SATIM	SATIM	SATIM	SATIM	SATIM	SATIM	SATIM	SATIM
CNH/TRY	ALIM	ALIM	ALIM	ALIM	ALIM	SATIM	ALIM	ALIM
DOAS	SATIM	SATIM	SATIM	SATIM	SATIM	ALIM	SATIM	SATIM
DOHOL	SATIM	SATIM	SATIM	ALIM	SATIM	SATIM	SATIM	SATIM
EKGYO	SATIM	SATIM	SATIM	SATIM	SATIM	ALIM	SATIM	SATIM
ENJSA	SATIM	SATIM	SATIM	SATIM	SATIM	SATIM	SATIM	ALIM
ENKAI	SATIM	ALIM	ALIM	ALIM	SATIM	ALIM	ALIM	SATIM
EREGL	ALIM	ALIM	ALIM	ALIM	SATIM	SATIM	SATIM	ALIM
EUR/TRY	ALIM	ALIM	ALIM	ALIM	ALIM	SATIM	ALIM	ALIM
EUR/USD	ALIM	ALIM	ALIM	ALIM	ALIM	SATIM	ALIM	ALIM
FROTO	SATIM	SATIM	SATIM	SATIM	SATIM	ALIM	SATIM	SATIM
GARAN	SATIM	ALIM	ALIM	ALIM	SATIM	ALIM	ALIM	SATIM
GBP/USD	ALIM	ALIM	ALIM	ALIM	SATIM	SATIM	ALIM	ALIM
GUBRF	SATIM	SATIM	SATIM	SATIM	SATIM	SATIM	SATIM	SATIM
HALKB	SATIM	SATIM	ALIM	ALIM	SATIM	SATIM	SATIM	SATIM
HEKTS	SATIM	SATIM	SATIM	SATIM	SATIM	SATIM	SATIM	ALIM
ISCTR	SATIM	ALIM	ALIM	ALIM	SATIM	ALIM	ALIM	SATIM
KCHOL	SATIM	SATIM	SATIM	ALIM	SATIM	ALIM	SATIM	SATIM
KONTR	SATIM	SATIM	SATIM	SATIM	SATIM	ALIM	SATIM	SATIM
KOZAA	ALIM	ALIM	ALIM	ALIM	ALIM	SATIM	SATIM	SATIM
KOZAL	SATIM	SATIM	SATIM	SATIM	ALIM	SATIM	SATIM	SATIM
KRDMD	ALIM	ALIM	ALIM	ALIM	ALIM	SATIM	ALIM	ALIM
MGROS	ALIM	ALIM	ALIM	ALIM	ALIM	SATIM	SATIM	ALIM
ODAS	SATIM	SATIM	SATIM	SATIM	SATIM	SATIM	SATIM	SATIM
OYAKC	SATIM	SATIM	SATIM	SATIM	SATIM	ALIM	SATIM	SATIM
PETKM	ALIM	ALIM	ALIM	ALIM	ALIM	SATIM	ALIM	SATIM
PGSUS	ALIM	ALIM	ALIM	ALIM	ALIM	SATIM	SATIM	ALIM
RUB/TRY	ALIM	ALIM	ALIM	ALIM	ALIM	SATIM	ALIM	ALIM
SAHOL	SATIM	SATIM	SATIM	ALIM	SATIM	SATIM	SATIM	SATIM
SASA	SATIM	SATIM	SATIM	ALIM	SATIM	SATIM	SATIM	ALIM
SISE	SATIM	SATIM	SATIM	SATIM	SATIM	ALIM	SATIM	SATIM
SOKM	SATIM	SATIM	SATIM	SATIM	SATIM	SATIM	SATIM	ALIM
TAVHL	ALIM	ALIM	ALIM	ALIM	ALIM	SATIM	ALIM	ALIM
TCELL	ALIM	ALIM	ALIM	ALIM	SATIM	ALIM	ALIM	SATIM
THYAO	SATIM	SATIM	SATIM	SATIM	SATIM	SATIM	SATIM	ALIM
TKFEN	SATIM	SATIM	SATIM	ALIM	SATIM	ALIM	SATIM	SATIM
TOASO	SATIM	SATIM	SATIM	ALIM	SATIM	ALIM	SATIM	SATIM
TSKB	ALIM	ALIM	ALIM	ALIM	ALIM	SATIM	ALIM	ALIM
TTKOM	ALIM	ALIM	ALIM	ALIM	ALIM	SATIM	ALIM	ALIM
TUPRS	SATIM	SATIM	SATIM	SATIM	SATIM	ALIM	SATIM	SATIM
USD/TRY	ALIM	ALIM	ALIM	ALIM	ALIM	SATIM	ALIM	ALIM
VAKBN	SATIM	ALIM	ALIM	ALIM	SATIM	SATIM	SATIM	SATIM
VESTL	SATIM	SATIM	SATIM	SATIM	ALIM	SATIM	SATIM	ALIM
X10XB	SATIM	SATIM	SATIM	SATIM	SATIM	SATIM	SATIM	SATIM
XAU/TRY	ALIM	SATIM	SATIM	ALIM	ALIM	SATIM	SATIM	ALIM
XAU/USD	SATIM	SATIM	SATIM	ALIM	SATIM	SATIM	SATIM	SATIM
XLBNK	SATIM	SATIM	ALIM	ALIM	SATIM	SATIM	SATIM	SATIM
XSD25	SATIM	SATIM	ALIM	ALIM	SATIM	SATIM	SATIM	SATIM
XU030	SATIM	SATIM	SATIM	ALIM	SATIM	SATIM	SATIM	SATIM
YKBNK	SATIM	SATIM	SATIM	ALIM	SATIM	SATIM	SATIM	SATIM



ViOP Bülten

05 Haziran 2024

Kod	Destek 3	Destek 2	Destek 1	Kapanış	Pivot	Direnç 1	Direnç 2	Direnç 3
DESTEKLER				DİRENÇLER				
F_AEFES0624	208.95	213.68	217.33	220.99	222.06	225.71	230.44	234.09
F_AEFES0724	218.63	222.68	226.07	229.46	230.12	233.51	237.56	240.95
F_AKBNK0624	59.88	62.50	63.93	65.35	66.55	67.98	70.60	72.03
F_AKBNK0724	62.57	65.13	66.51	67.89	69.07	70.45	73.01	74.39
F_AKSEN0624	44.64	45.42	45.93	46.44	46.71	47.22	48.00	48.51
F_AKSEN0724	47.17	47.69	48.11	48.53	48.63	49.05	49.57	49.99
F_ALARK0624	121.23	122.75	123.63	124.50	125.15	126.03	127.55	128.43
F_ALARK0724	121.46	125.09	127.62	130.16	131.25	133.78	137.41	139.94
F_ARCLK0624	175.97	178.56	180.42	182.28	183.01	184.87	187.46	189.32
F_ARCLK0724	183.18	185.62	186.85	188.07	189.29	190.52	192.96	194.19
F_ASELS0624	58.51	59.66	60.30	60.95	61.45	62.09	63.24	63.88
F_ASELS0724	60.50	61.67	62.49	63.30	63.66	64.48	65.65	66.47
F_ASTOR0624	98.01	99.16	100.01	100.87	101.16	102.01	103.16	104.01
F_ASTOR0724	101.70	102.51	103.08	103.65	103.89	104.46	105.27	105.84
F_BIMAS0624	464.49	476.30	489.29	502.29	501.10	514.09	525.90	538.89
F_BIMAS0724	481.96	492.50	504.73	516.95	515.27	527.50	538.04	550.27
F_BRSAN0624	473.37	488.18	500.77	513.35	515.58	528.17	542.98	555.57
F_BRSAN0724	512.91	521.43	525.70	529.97	534.22	538.49	547.01	551.28
F_CIMSA0624	29.87	30.49	30.95	31.40	31.57	32.03	32.65	33.11
F_CIMSA0724	32.04	32.44	32.63	32.83	33.03	33.22	33.62	33.81
F_CNHTRY0624	4.57	4.58	4.60	4.61	4.60	4.62	4.63	4.64
F_CNHTRY0724	4.74	4.75	4.75	4.75	4.75	4.75	4.75	4.76
F_DOAS0624	262.49	272.74	278.54	284.33	288.79	294.59	304.84	310.64
F_DOAS0724	275.54	285.52	290.53	295.53	300.51	305.52	315.50	320.51
F_DOHOL0624	14.38	14.63	14.78	14.94	15.03	15.18	15.43	15.58
F_DOHOL0724	14.95	15.19	15.31	15.43	15.55	15.67	15.91	16.03
F_EKGYO0624	8.74	8.94	9.07	9.19	9.27	9.40	9.60	9.73
F_EKGYO0724	9.17	9.34	9.46	9.57	9.63	9.75	9.92	10.04
F_ENJSA0624	59.62	60.98	61.67	62.35	63.03	63.72	65.08	65.77
F_ENJSA0724	62.33	63.57	64.18	64.80	65.42	66.03	67.27	67.88
F_ENKAI0624	39.71	40.81	41.37	41.92	42.47	43.03	44.13	44.69
F_ENKAI0724	41.71	42.70	43.30	43.89	44.29	44.89	45.88	46.48
F_EREGL0624	47.78	49.06	49.79	50.51	51.07	51.80	53.08	53.81
F_EREGL0724	49.92	51.17	51.86	52.54	53.11	53.80	55.05	55.74
F_EURTRY0624	35.37	35.59	35.89	36.20	36.12	36.42	36.64	36.95
F_EURTRY0724	36.78	36.91	37.19	37.46	37.32	37.60	37.73	38.01
F_EURUSD0624	1.08	1.09	1.09	1.09	1.09	1.09	1.09	1.10
F_EURUSD0724	1.09	1.09	1.09	1.09	1.09	1.09	1.09	1.09
F_FROTO0624	942.65	991.08	1,017.19	1,043.30	1,065.62	1,091.73	1,140.16	1,166.27
F_FROTO0724	986.87	1,033.88	1,059.57	1,085.25	1,106.58	1,132.27	1,179.28	1,204.97
F_GARAN0624	97.34	101.85	104.42	106.98	108.93	111.50	116.01	118.58
F_GARAN0724	101.28	105.78	108.28	110.78	112.78	115.28	119.78	122.28
F_GBPUSD0624	1.27	1.27	1.28	1.28	1.28	1.29	1.29	1.30
F_GUBRF0624	152.86	155.44	157.29	159.14	159.87	161.72	164.30	166.15
F_GUBRF0724	161.88	163.66	164.83	166.00	166.61	167.78	169.56	170.73
F_HALKB0624	17.09	17.74	18.13	18.51	18.78	19.17	19.82	20.21
F_HALKB0724	17.93	18.52	18.89	19.26	19.48	19.85	20.44	20.81
F_HEKTS0624	14.50	14.77	14.92	15.06	15.19	15.34	15.61	15.76
F_HEKTS0724	15.06	15.34	15.47	15.61	15.75	15.88	16.16	16.29
F_ISCTR0624	15.38	15.88	16.14	16.40	16.64	16.90	17.40	17.66
F_ISCTR0724	15.93	16.44	16.72	16.99	17.23	17.51	18.02	18.30
F_KCHOL0624	217.73	225.37	229.23	233.10	236.87	240.73	248.37	252.23
F_KCHOL0724	229.49	236.19	239.59	243.00	246.29	249.69	256.39	259.79
F_KONTR0624	191.58	199.10	203.05	207.01	210.57	214.52	222.04	225.99
F_KONTR0724	200.09	207.11	210.62	214.13	217.64	221.15	228.17	231.68
F_KOZAA0624	49.74	50.82	51.42	52.01	52.50	53.10	54.18	54.78
F_KOZAA0724	52.23	53.13	53.57	54.02	54.47	54.91	55.81	56.25
F_KOZAL0624	21.10	21.47	21.68	21.90	22.05	22.26	22.63	22.84
F_KOZAL0724	22.11	22.39	22.54	22.68	22.82	22.97	23.25	23.40
F_KRDMD0624	29.77	30.50	31.06	31.63	31.79	32.35	33.08	33.64
F_KRDMD0724	30.81	31.53	32.11	32.69	32.83	33.41	34.13	34.71
F_MGROS0624	480.68	491.90	497.55	503.20	508.77	514.42	525.64	531.29
F_MGROS0724	505.41	513.68	518.59	523.49	526.86	531.77	540.04	544.95
F_ODAS0624	8.16	8.40	8.55	8.69	8.79	8.94	9.18	9.33
F_ODAS0724	8.54	8.78	8.91	9.04	9.15	9.28	9.52	9.65
F_OYAKC0624	56.98	58.44	59.42	60.39	60.88	61.86	63.32	64.30

Kod	Destek 3	Destek 2	Destek 1	Kapanış	Pivot	Direnç 1	Direnç 2	Direnç 3
DESTEKLER				DİRENÇLER				
F_OYAKC0724	59.64	61.04	61.74	62.44	63.14	63.84	65.24	65.94
F_PETKM0624	20.60	21.08	21.34	21.60	21.82	22.08	22.56	22.82
F_PETKM0724	21.49	21.95	22.18	22.41	22.64	22.87	23.33	23.56
F_PGSUS0624N1	204.07	209.09	211.98	214.86	217.00	219.89	224.91	227.80
F_PGSUS0724N1	214.94	219.30	221.65	224.00	226.01	228.36	232.72	235.07
F_RUBTRY0624	0.35	0.35	0.35	0.35	0.35	0.35	0.35	0.35
F_SAHOL0624	94.60	97.31	98.84	100.36	101.55	103.08	105.79	107.32
F_SAHOL0724	98.82	101.41	102.92	104.43	105.51	107.02	109.61	111.12
F_SASA0624	44.17	45.38	46.07	46.75	47.28	47.97	49.18	49.87
F_SASA0724	45.77	46.97	47.66	48.35	48.86	49.55	50.75	51.44
F_SISE0624	47.93	48.76	49.23	49.69	50.06	50.53	51.36	51.83
F_SISE0724	49.98	50.80	51.21	51.62	52.03	52.44	53.26	53.67
F_SOKM0624	60.35	61.10	61.61	62.11	62.36	62.87	63.62	64.13
F_SOKM0724	55.75	59.05	60.88	62.70	64.18	66.01	69.31	71.14
F_TAVHL0624	245.85	250.25	253.80	257.35	258.20	261.75	266.15	269.70
F_TAVHL0724	257.78	261.27	264.16	267.04	267.65	270.54	274.03	276.92
F_TCELL0624	96.45	99.22	100.75	102.27	103.52	105.05	107.82	109.35
F_TCELL0724	100.69	103.34	104.75	106.15	107.40	108.81	111.46	112.87
F_THYAO0624	301.37	307.68	311.00	314.31	317.31	320.63	326.94	330.26
F_THYAO0724	315.89	321.69	324.60	327.50	330.40	333.31	339.11	342.02
F_TKFEN0624	50.94	52.32	53.02	53.72	54.40	55.10	56.48	57.18
F_TKFEN0724	53.34	54.60	55.23	55.86	56.49	57.12	58.38	59.01
F_TOASO0624	290.40	297.85	301.60	305.35	309.05	312.80	320.25	324.00
F_TOASO0724	264.17	290.69	303.94	317.20	330.46	343.71	370.23	383.48
F_TSKB0624	11.48	11.69	11.80	11.91	12.01	12.12	12.33	12.44
F_TSKB0724	11.90	12.10	12.21	12.31	12.41	12.52	12.72	12.83
F_TTKOM0624	45.84	47.02	48.60	50.19	49.78	51.36	52.54	54.12
F_TTKOM0724	47.65	48.80	50.39	51.98	51.54	53.13	54.28	55.87
F_TUPRS0624	164.42	169.04	171.37	173.71	175.99	178.32	182.94	185.27
F_TUPRS0724	169.16	174.75	177.58	180.40	183.17	186.00	191.59	194.42
F_USDTRY0624	32.40	32.60	32.96	33.33	33.16	33.53	33.73	34.10
F_USDTRY0724	33.48	33.68	34.05	34.43	34.26	34.63	34.83	35.21
F_VAKBN0624	21.07	22.04	22.66	23.27	23.63	24.25	25.22	25.84
F_VAKBN0724	21.47	22.72	23.39	24.05	24.64	25.31	26.56	27.23
F_VESTL0624	85.33	86.56	87.67	88.77	88.90	90.01	91.24	92.35
F_VESTL0724	88.84	89.92	90.83	91.73	91.91	92.82	93.90	94.81
F_X10XB0624	12,633.17	12,689.08	12,769.42	12,849.75	12,825.33	12,905.67	12,961.58	13,041.92
F_X10XB0824	13,814.92	13,836.58	13,877.67	13,918.75	13,899.33	13,940.42	13,962.08	14,003.17
F_XAUTRYM0624	2,452.54	2,462.53	2,479.37	2,496.20	2,489.36	2,506.20	2,516.19	2,533.03
F_XAUTRYM0824	2,635.69	2,646.43	2,666.51	2,686.60	2,677.25	2,697.33	2,708.07	2,728.15
F_XAUUSD0624	2,288.77	2,308.38	2,323.27	2,338.15	2,342.88	2,357.77	2,377.38	2,392.27
F_XAUUSD0824	2,315.03	2,333.37	2,348.18	2,363.00	2,366.52	2,381.33	2,399.67	2,414.48
F_XLBNK0624	12,645.83	13,040.67	13,286.83	13,533.00	13,681.67	13,927.83	14,322.67	14,568.83
F_XLBNK0824	13,728.33	14,048.17	14,208.08	14,368.00	14,527.92	14,687.83	15,007.67	15,167.58
F_XSD250624	10,149.00	11,551.50	13,026.50	14,501.50	14,429.00	15,904.00	17,306.50	18,781.50
F_XSD250824	10,648.58	12,259.92	13,730.58	15,201.25	15,341.92	16,812.58	18,423.92	19,894.58
F_XU0300624	11,109.83	11,333.92	11,470.33	11,606.75	11,694.42	11,830.83	12,054.92	12,191.33
F_XU0300824	11,980.67	12,202.83	12,334.67	12,466.50	12,556.83	12,688.67	12,910.83	13,042.67
F_YKBNK0624	29.93	31.08	31.68	32.28	32.83	33.43	34.58	35.18
F_YKBNK0724	29.96	31.75	32.66	33.56	34.45	35.36	37.15	38.06



Sözleşme Kodu	Vade Ayı	Uzlaşma Fiyatı	Önceki Uzlaşma Fiyatı	Değişim	Değişim Puan	Gün İçi Yüksek	Gün İçi Düşük	İşlem Miktarı	İşlem Hacim	Açık Pozisyon	Açık Pozisyon Değişimi	Vadeye Kalan Gün Sayısı	Takasbank Başlangıç Teminatı %
ENDEKS KONTRATLARI													
F_XU0300624	28.06.2024	11,584.50	11,919.50	-2.81 %	-335.00	11,918.50	11,558.00	243,109.00	28,571,647,910.00	308,193.00	42,630.00	24	12
F_XU0300824	29.08.2024	12,452.25	12,767.00	-2.47 %	-314.75	12,779.00	12,425.00	1,971.00	248,470,165.00	12,907.00	73.00	86	12
F_XU0301024	31.10.2024	13,517.00	13,808.25	-2.11 %	-291.25	13,695.00	13,485.00	76.00	10,352,337.50	195.00	3.00	149	12
F_XU0301224	31.12.2024	14,580.75	14,908.75	-2.20 %	-328.00	14,848.00	14,500.00	149.00	21,730,752.50	720.00	24.00	210	12
DÖVİZ KONTRATLARI													
F_CNHTRY0624	28.06.2024	4.6002	4.5722	0.61 %	0.03	4.6120	4.5884	2	92,004	1	0	24	13
F_CNHTRY0724	31.07.2024	4.7493	0.0000		4.75	4.7514	4.7472	2	94,986	2	2	57	13
F_EURTRY0624	28.06.2024	36.3082	35.6561	1.83 %	0.65	36.3367	35.8093	2,252	81,292,785	1,502	70	24	12
F_EURTRY0724	31.07.2024	37.3925	36.8933	1.35 %	0.50	37.4600	37.0499	110	4,100,350	519	104	57	12
F_EURUSD0624	28.06.2024	1.0897	1.0894	0.03 %	0.00	1.0924	1.0879	1,371	48,030,656	14,978	304	24	3
F_EURUSD0724	31.07.2024	1.0896	1.0886	0.09 %	0.00	1.0921	1.0890	99	3,470,837	318	38	57	3
F_GBPUSD0624	28.06.2024	1.2792	1.2759	0.26 %	0.00	1.2875	1.2780	200	8,228,216	278	142	24	4
F_GBPUSD0724	31.07.2024	0.0000	0.0000		0.00	0.0000	0.0000					57	4
F_RUBTRY0624	28.06.2024	0.3485	0.3485	0.00 %	0.00	0.3485	0.3485	1	34,850	0	-1	24	19
F_RUBTRY0724	31.07.2024	0.0000	0.0000		0.00	0.0000	0.0000					57	19
F_USDTRY0624	28.06.2024	33.3302	32.8401	1.49 %	0.49	33.3643	32.7980	208,687	6,896,691,688	1,004,179	10,134	24	13
F_USDTRY0724	31.07.2024	34.4293	33.9561	1.39 %	0.47	34.4582	33.8805	98,467	3,371,410,387	548,219	64,020	57	13
F_P_USDTRY0624	28.06.2024	0.0000	0.0000		0.00	0.0000	0.0000					24	13
F_P_USDTRY0724	31.07.2024	0.0000	0.0000		0.00	0.0000	0.0000					57	13
KIYMETLİ MADEN KONTRATLARI													
F_XAUTRYM0624	28.06.2024	2,495.750	2,479.170	0.67 %	16.58	2,499.360	2,472.530	127,822	318,259,741	981,920	4,818	24	12
F_XAUTRYM0824	29.08.2024	2,684.940	2,661.780	0.87 %	23.16	2,687.980	2,657.160	33,871	90,700,157	95,393	2,939	86	12
F_XAUUSD0624	28.06.2024	2,333.050	2,350.700	-0.75 %	-17.65	2,362.500	2,328.000	11,520	868,030,117	86,873	-499	24	6
F_XAUUSD0824	29.08.2024	2,355.650	2,375.050	-0.82 %	-19.40	2,384.850	2,351.700	1,361	103,350,463	4,682	-97	86	6
PAY VADELİ													
F_AEFES0624	28.06.2024	220.990	221.230	-0.11 %	-0.24	226.780	218.400	6,857	152,058,996	8,253	157	24	15
F_AEFES0724	31.07.2024	228.770	229.010	-0.10 %	-0.24	234.170	226.730	195	4,478,047	834	18	57	15
F_AKBNK0624	28.06.2024	65.330	68.690	-4.89 %	-3.36	69.180	65.130	238,820	1,607,504,446	280,100	11,665	24	17
F_AKBNK0724	31.07.2024	67.890	71.110	-4.53 %	-3.22	71.630	67.690	5,022	34,970,528	3,795	377	57	17
F_AKSEN0624	28.06.2024	46.520	46.550	-0.06 %	-0.03	47.490	46.200	8,832	41,489,191	43,080	361	24	15
F_AKSEN0724	31.07.2024	48.770	48.340	0.89 %	0.43	49.150	48.210	159	775,368	669	78	57	15
F_ALARK0624	28.06.2024	124.810	124.750	0.05 %	0.06	126.680	124.280	21,122	265,146,091	56,950	1,283	24	16
F_ALARK0724	31.07.2024	130.480	128.680	1.40 %	1.80	134.870	128.710	231	2,998,293	856	47	57	16
F_ARCLK0624	28.06.2024	181.810	182.280	-0.26 %	-0.47	185.600	181.150	11,012	202,387,010	20,918	1,407	24	15
F_ARCLK0724	31.07.2024	189.440	189.090	0.19 %	0.35	191.740	188.070	230	4,386,264	158	6	57	15
F_ASELS0624	28.06.2024	61.010	62.380	-2.20 %	-1.37	62.590	60.800	72,497	447,877,485	136,117	6,155	24	15
F_ASELS0724	31.07.2024	63.390	64.620	-1.90 %	-1.23	64.840	62.850	1,346	8,605,462	1,731	140	57	15
F_ASTOR0624	28.06.2024	101.050	101.590	-0.53 %	-0.54	102.300	100.300	17,695	179,232,744	38,809	2,404	24	18
F_ASTOR0724	31.07.2024	104.130	104.000	0.12 %	0.13	104.700	103.320	380	3,960,688	1,543	109	57	18
F_BIMAS0624	28.06.2024	501.730	511.130	-1.84 %	-9.40	512.900	488.100	29,627	1,474,233,345	27,933	5,362	24	16
F_BIMAS0724	31.07.2024	519.150	524.420	-1.00 %	-5.27	525.820	503.050	308	15,773,327	242	40	57	16
F_BRSAN0624	28.06.2024	511.750	509.760	0.39 %	1.99	530.400	503.000	1,295	67,081,054	1,509	97	24	16
F_BRSAN0724	31.07.2024	535.210	529.580	1.06 %	5.63	542.740	529.950	36	1,926,803	59	5	57	16
F_CIMSA0624	28.06.2024	31.510	32.000	-1.53 %	-0.49	32.200	31.120	9,893	31,406,717	51,307	-1,175	24	15
F_CIMSA0724	31.07.2024	32.880	33.250	-1.11 %	-0.37	33.420	32.830	112	370,201	1,108	66	57	15
F_DOAS0624	28.06.2024	284.670	296.160	-3.88 %	-11.49	299.050	283.000	3,870	113,161,360	6,226	-529	24	15
F_DOAS0724	31.07.2024	297.120	307.840	-3.48 %	-10.72	310.500	295.510	152	4,585,195	406	53	57	15
F_DOHOL0624	28.06.2024	14.930	15.080	-0.99 %	-0.15	15.270	14.870	191,773	289,923,395	462,630	-11,580	24	16
F_DOHOL0724	31.07.2024	15.470	15.600	-0.83 %	-0.13	15.790	15.430	2,174	3,392,899	7,499	603	57	16
F_EKGYO0624	28.06.2024	9.190	9.220	-0.33 %	-0.03	9.480	9.150	877,299	815,283,085	1,622,397	8,480	24	15
F_EKGYO0724	31.07.2024	9.560	9.590	-0.31 %	-0.03	9.810	9.520	15,155	14,574,513	18,387	2,031	57	15
F_ENJSA0624	28.06.2024	62.390	63.390	-1.58 %	-1.00	64.400	62.350	11,569	73,132,940	32,411	3,804	24	16
F_ENJSA0724	31.07.2024	64.980	65.560	-0.88 %	-0.58	66.650	64.800	87	572,804	1,601	8	57	16
F_ENKAI0624	28.06.2024	42.090	43.570	-3.40 %	-1.48	43.580	41.920	49,651	211,776,189	100,604	6,603	24	14
F_ENKAI0724	31.07.2024	43.940	45.210	-2.81 %	-1.27	45.290	43.700	736	3,238,690	1,803	211	57	14
F_EREGL0624	28.06.2024	50.460	51.250	-1.54 %	-0.79	52.360	50.350	338,531	1,743,250,439	494,487	31,378	24	14
F_EREGL0724	31.07.2024	52.570	53.230	-1.24 %	-0.66	54.370	52.430	7,466	40,164,887	17,240	3,535	57	14
F_FROTO0624	28.06.2024	1,044.640	1,113.150	-6.15 %	-68.51	1,114.050	1,039.510	4,384	469,293,586	4,388	1,155	24	15
F_FROTO0724	31.07.2024	1,087.320	1,162.400	-6.46 %	-75.08	1,153.600	1,080.900	190	20,958,447	218	60	57	15
F_GARAN0624	28.06.2024	107.020	111.440	-3.97 %	-4.42	113.450	106.370	129,305	1,410,242,855	128,700	10,715	24	16
F_GARAN0724	31.07.2024	110.850	115.300	-3.86 %	-4.45	117.280	110.280	3,178	36,005,931	2,346	1,115	57	16
F_GUBRF0624	28.06.2024	159.430	158.280	0.73 %	1.15	162.450	158.020	9,323	149,982,555	28,236	845	24	17
F_GUBRF0724	31.07.2024	166.320	164.220	1.28 %	2.10	168.390	165.440	3,217	53,722,216	2,331	-3,100	57	17
F_HALKB0624	28.06.2024	18.470	19.080	-3.20 %	-0.61	19.440	18.400	317,422	600,982,711	354,967	30,256	24	16
F_HALKB0724	31.07.2024	19.210	19.640	-2.19 %	-0.43	20.070	19.110	3,639	7,086,736	3,586	27	57	16
F_HEKTS0624	28.06.2024	15.090	15.300	-1.37 %	-0.21	15.470	15.050	77,785	118,733,343	176,998	2,580	24	16
F_HEKTS0724	31.07.2024	15.630	15.850	-1.39 %	-0.22	16.020	15.610	328	519,121	6,506	42	57	16



Sözleşme Kodu	Vade Ayı	Uzlaşma Fiyatı	Önceki Uzlaşma Fiyatı	Değişim	Değişim Puan	Gün İçi Yüksek	Gün İçi Düşük	İşlem Miktarı	İşlem Hacim	Açık Pozisyon	Açık Pozisyon Değişimi	Vadeye Kalan Gün Sayısı	Takasbank Başlangıç Teminatı %
PAY VADELİ													
F_ISCTR0624	28.06.2024	16.420	17.030	-3.58 %	-0.61	17.140	16.380	871,927	1,468,711,962	911,906	-31,610	24	16
F_ISCTR0724	31.07.2024	16.980	17.590	-3.47 %	-0.61	17.750	16.960	16,594	28,829,346	8,060	1,449	57	16
F_KCHOL0624	28.06.2024	233.700	239.290	-2.34 %	-5.59	244.500	233.000	50,655	1,212,443,837	62,577	4,792	24	16
F_KCHOL0724	31.07.2024	243.200	247.790	-1.85 %	-4.59	252.980	242.880	2,429	60,150,581	2,876	961	57	16
F_KONTR0624	28.06.2024	206.940	218.590	-5.33 %	-11.65	218.080	206.610	10,080	213,884,651	23,966	551	24	17
F_KONTR0724	31.07.2024	216.000	226.450	-4.61 %	-10.45	224.660	214.130	61	1,341,746	317	-14	57	17
F_KOZAA0624	28.06.2024	51.990	52.010	-0.04 %	-0.02	53.590	51.910	85,867	451,325,519	92,821	-133	24	15
F_KOZAA0724	31.07.2024	54.280	53.970	0.57 %	0.31	55.360	54.020	373	2,034,735	1,928	90	57	15
F_KOZAL0624	28.06.2024	21.940	21.960	-0.09 %	-0.02	22.410	21.830	274,189	608,121,742	450,517	26,950	24	16
F_KOZAL0724	31.07.2024	22.720	22.630	0.40 %	0.09	23.110	22.680	1,339	3,074,434	6,711	207	57	16
F_KRDMD0624	28.06.2024	31.630	31.560	0.22 %	0.07	32.510	31.220	351,985	1,119,789,128	253,298	30,036	24	15
F_KRDMD0724	31.07.2024	32.690	32.490	0.62 %	0.20	33.550	32.250	5,478	17,975,066	6,874	1,654	57	15
F_MGROS0624	28.06.2024	505.520	507.180	-0.33 %	-1.66	519.990	503.120	5,152	263,838,501	7,636	-594	24	15
F_MGROS0724	31.07.2024	524.890	524.420	0.09 %	0.47	535.140	521.960	110	5,834,657	131	21	57	15
F_ODAS0624	28.06.2024	8.680	8.890	-2.36 %	-0.21	9.040	8.650	310,604	274,697,946	615,968	-48,738	24	15
F_ODAS0724	31.07.2024	9.050	9.260	-2.27 %	-0.21	9.390	9.020	6,388	5,881,696	19,791	2,240	57	15
F_OYAKC0624	28.06.2024	60.460	62.040	-2.55 %	-1.58	62.350	59.910	17,137	105,409,071	41,442	583	24	17
F_OYAKC0724	31.07.2024	62.900	64.220	-2.06 %	-1.32	64.540	62.440	436	2,771,974	989	31	57	17
F_PETKM0624	28.06.2024	21.640	22.080	-1.99 %	-0.44	22.300	21.560	285,713	628,130,398	484,922	2,474	24	15
F_PETKM0724	31.07.2024	22.480	22.910	-1.88 %	-0.43	23.100	22.410	4,192	9,536,905	4,484	323	57	15
F_PGSUS0624N1	28.06.2024	214.570	218.290	-1.70 %	-3.72	222.030	214.120	7,118	760,658,219	9,188	208	24	16
F_PGSUS0724N1	31.07.2024	224.230	224.670	-0.20 %	-0.44	230.370	223.660	115	12,745,467	149	22	57	16
F_SAHOL0624	28.06.2024	100.520	103.070	-2.47 %	-2.55	104.270	100.030	81,124	824,397,741	136,214	5,305	24	14
F_SAHOL0724	31.07.2024	104.820	106.970	-2.01 %	-2.15	108.100	104.000	1,023	10,813,259	1,762	246	57	14
F_SASA0624	28.06.2024	46.790	47.260	-0.99 %	-0.47	48.500	46.600	130,085	619,096,921	113,917	7,730	24	16
F_SASA0724	31.07.2024	48.410	48.750	-0.70 %	-0.34	50.060	48.170	1,466	7,202,861	3,021	180	57	16
F_SISE0624	28.06.2024	49.650	50.480	-1.64 %	-0.83	50.900	49.600	116,128	583,089,575	191,005	3,303	24	15
F_SISE0724	31.07.2024	51.630	52.460	-1.58 %	-0.83	52.850	51.620	2,786	14,527,113	10,242	817	57	15
F_SOKM0624	28.06.2024	62.010	62.190	-0.29 %	-0.18	63.120	61.860	20,522	128,287,943	75,462	379	24	15
F_SOKM0724	31.07.2024	63.230	62.510	1.15 %	0.72	67.490	62.360	890	5,653,534	4,020	382	57	15
F_TAVHL0624	28.06.2024	257.660	259.030	-0.53 %	-1.37	262.600	254.650	9,785	253,110,154	19,279	96	24	15
F_TAVHL0724	31.07.2024	268.530	266.240	0.86 %	2.29	271.150	264.770	159	4,263,099	294	5	57	15
F_TCELL0624	28.06.2024	102.210	105.970	-3.55 %	-3.76	106.300	102.000	127,315	1,320,396,720	134,788	6,150	24	14
F_TCELL0724	31.07.2024	106.420	109.880	-3.15 %	-3.46	110.060	106.000	5,187	55,826,766	1,289	329	57	14
F_THYAO0624	28.06.2024	314.810	321.820	-2.18 %	-7.01	323.630	314.000	79,239	2,532,910,028	150,875	5,346	24	15
F_THYAO0724	31.07.2024	328.220	334.690	-1.93 %	-6.47	336.210	327.500	4,830	161,061,622	6,937	2,575	57	15
F_TKFEN0624	28.06.2024	53.750	55.240	-2.70 %	-1.49	55.780	53.700	14,558	79,709,632	41,003	33	24	15
F_TKFEN0724	31.07.2024	56.290	56.840	-0.97 %	-0.55	57.750	55.860	93	526,609	150	-7	57	15
F_TOASO0624	28.06.2024	306.250	315.770	-3.01 %	-9.52	316.500	305.300	14,568	453,196,914	28,261	-586	24	15
F_TOASO0724	31.07.2024	318.790	326.200	-2.27 %	-7.41	356.970	317.200	155	5,008,712	304	23	57	15
F_TSKB0624	28.06.2024	11.920	12.140	-1.81 %	-0.22	12.220	11.900	174,534	210,254,020	351,920	42,369	24	15
F_TSKB0724	31.07.2024	12.320	12.530	-1.68 %	-0.21	12.620	12.310	2,081	2,590,369	2,026	141	57	15
F_TTKOM0624	28.06.2024	50.200	48.880	2.70 %	1.32	50.950	48.190	118,741	586,615,425	111,923	-6,271	24	15
F_TTKOM0724	31.07.2024	51.990	50.610	2.73 %	1.38	52.690	49.950	3,106	15,870,772	3,651	351	57	15
F_TUPRS0624	28.06.2024	173.820	179.910	-3.39 %	-6.09	180.600	173.650	56,183	997,452,718	72,674	8,900	24	15
F_TUPRS0724	31.07.2024	180.410	186.900	-3.47 %	-6.49	188.770	180.350	2,281	42,014,625	2,586	-398	57	15
F_VAKBN0624	28.06.2024	23.150	24.210	-4.38 %	-1.06	24.610	23.020	168,213	403,585,574	175,713	11,846	24	16
F_VAKBN0724	31.07.2024	24.060	25.060	-3.99 %	-1.00	25.900	23.980	1,587	3,947,421	1,721	371	57	16
F_VESTL0624	28.06.2024	88.790	88.610	0.20 %	0.18	90.140	87.800	14,205	126,780,612	47,759	1,470	24	16
F_VESTL0724	31.07.2024	92.140	91.480	0.72 %	0.66	93.000	91.010	159	1,464,763	526	-22	57	16
F_YKBNK0624	28.06.2024	32.290	33.810	-4.50 %	-1.52	33.980	32.230	418,292	1,391,131,223	403,586	-5,549	24	16
F_YKBNK0724	31.07.2024	33.560	35.050	-4.25 %	-1.49	36.250	33.550	5,110	17,630,285	17,818	609	57	16

