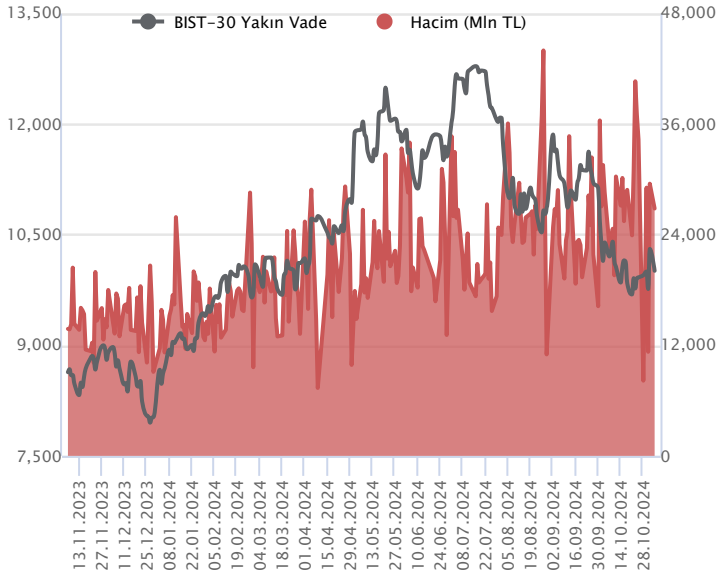


Sözleşme Kodu	Vade Ayı	Uzlaşma Fiyatı	Önceki Uzlaşma Fiyatı	Değişim	Değişim Puan	Gün İçi Yüksek	Gün İçi Düşük	İşlem Miktarı	İşlem Hacim	Açık Pozisyon	Açık Pozisyon Değişimi	Vadeye Kalan Gün Sayısı	Takasbank Başlangıç Teminatı %
<b>ENDEKS KONTRATLARI</b>													
F_XU0300225	28.02.2025	10,601.00	10,968.25	-3.35 %	-367.25	10,983.50	10,526.00	2,295.00	245,855,952.50	1,761.00	259.00	116	12
F_XU0301224	31.12.2024	9,988.50	10,311.00	-3.13 %	-322.50	10,325.00	9,901.00	266,750.00	26,840,405,507.50	558,174.00	45,647.00	57	12

### BIST 30 Yakın Vadeli Kontratı



Aralık vadeli endeks sözleşmesi 9.901,00 – 10.325,00 seviyeleri arasında hareket ederek günü %3,13 oranında sert bir düşüşle 9.988,50 uzlaşma fiyatından tamamladı. Yeni haftada açılışın ardından sözleşmede satışların hız kazandığı bir fiyatlama takip edildi. Akşam seans kapanışı da 10.010,00 puandan gerçekleşti. ABD borsaları günü düşüşlerle tamamlarken, ABD vadelerinde bu sabah yatay bir seyir etkili oluyor. Asya piyasalarında karışık bir görünüm hakim. Avrupa vadeleri ve CFD endeksleri yatay açılışlara işaret ediyor. Aralık vadeli endeks sözleşmesinin güne dalgalı bir başlangıç yapmasını bekliyoruz.

Dün etkili olan sert satışlarla aralık vadeli grafiğine göre 500 günlük üssel ortalamının geçtiği 10.043 ile psikolojik öneme sahip 10.000 puan altında 9.900 bölgesine kadar geri çekilen sözleşmede, kısa vadede 500 günlük ortalama (10.043) altında kaldığı sürece satıcılı seyrin devamı beklenebilir. Bu durumda 9.950 – 9.900 aralığı ilk destek bölgesi olup, devamında 9.850 – 9.750 bölgesi ile 9.670 seviyesine doğru geri çekilmeler gündeme gelebilir. 500 günlük ortalama (10.043) üzerinde tekrar tutunma sağlanır ve tepki alımları gözlenecek olursa 10.100 – 10.150 aralığı ile 10.200 seviyesi kısa vadeli güçlü direnç noktalarıdır. 10.200 üzerinde 10.270 – 10.325 ve 10.400 seviyeleri direnç konumunda bulunmaktadır. Sözleşmede yüksek seyreden volatiliteye ve sert fiyat hareketlerine karşı dikkatli olunmalıdır.

Endeks - 30 Yakın Vade Aracı Kurum Dağılımı Günlük Değişim					
Long			Short		
Kurum	Net Lot	Pay (%)	Kurum	Net Lot	Pay (%)
İnfo Yatırım	6.553	17	Garanti BBVA	8.869	23
Gedik Yatırım	5.785	15	HSBC Yatırım	8.670	23
Ak Yatırım	4.168	11	İş Yatırım	7.927	21
Vakıf Yatırım	3.107	8	Bank of America	5.439	14
Ziraat Yatırım	2.743	7	Meksa Yatırım	4.695	12
Diğer	16.001	42	Diğer	2.757	7

İlk 5 Kurum Satım Ağırlıklı

Endeks - 30 Yakın Vade Aracı Kurum Dağılımı Tüm Vade					
Long			Short		
Kurum	Net Lot	Pay (%)	Kurum	Net Lot	Pay (%)
Teb Yatırım	73.446	23	İş Yatırım	210.743	66
Yapı Kredi Yatırım	56.054	18	Bank of America	56.905	18
Vakıf Yatırım	33.953	11	Garanti BBVA	33.600	11
İnfo Yatırım	22.684	7	HSBC Yatırım	7.588	2
Ak Yatırım	18.462	6	Meksa Yatırım	7.002	2
Diğer	115.424	36	Diğer	4.185	1

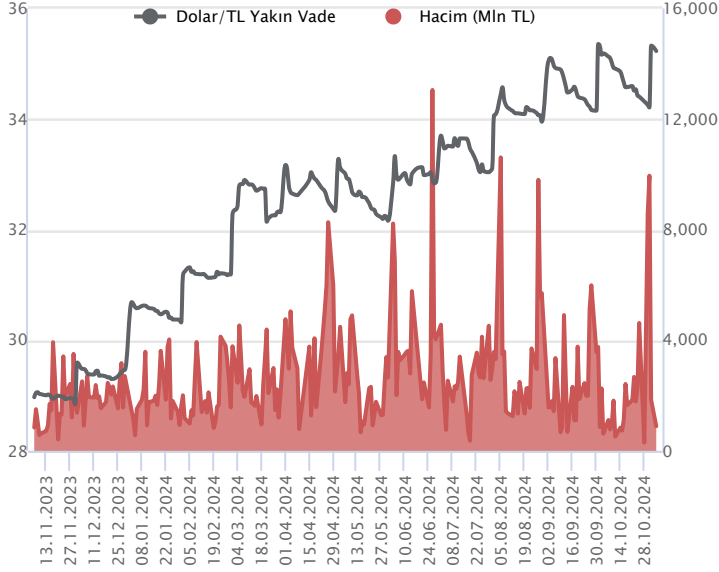
İlk 5 Kurum Satım Ağırlıklı



Fiyat (%)	Açık Pozisyon (%)	Yorum
Artış	Artış	Yükselişin devamlılığı için sinyal olarak kabul edilebilir.
Artış	Azalış	Yükselişin desteklenmediğini gösterir.
Azalış	Artış	Düşüşlerin devamlılığı için sinyal olarak kabul edilebilir.
Azalış	Azalış	Düşüşlerin desteklenmediğini gösterir.

Sözleşme Kodu	Vade Ayı	Uzlaşma Fiyatı	Önceki Uzlaşma Fiyatı	Değişim	Değişim Puan	Gün İçi Yüksek	Gün İçi Düşük	İşlem Miktarı	İşlem Hacim	Açık Pozisyon	Açık Pozisyon Değişimi	Vadeye Kalan Gün Sayısı	Takasbank Başlangıç Teminatı %
<b>DÖVİZ KONTRATLARI</b>													
F_EURTRY1124	29.11.2024	38.5278	38.3731	0.40 %	0.15	38.5475	38.2821	789	30,329,162	4,532	252	25	12
F_EURTRY1224	31.12.2024	39.7972	39.7989	0.00 %	0.00	39.8880	39.7753	467	18,581,498	6,540	378	57	12
F_EURUSD1124	29.11.2024	1.0921	1.0869	0.48 %	0.01	1.0929	1.0880	5,348	199,726,613	18,257	-114	25	3
F_EURUSD1224	31.12.2024	1.0937	1.0887	0.46 %	0.00	1.0945	1.0921	247	9,241,700	6,564	-82	57	3
F_USDTRY1124	29.11.2024	35.2316	35.3398	-0.31 %	-0.11	35.3450	35.1500	25,245	889,856,575	1,044,751	14,550	25	13
F_USDTRY1224	31.12.2024	36.4283	36.5405	-0.31 %	-0.11	36.5388	36.4099	20,751	756,512,818	1,060,245	3,601	57	13

**Dolar/TL Yakın Vadeli Kontratı**



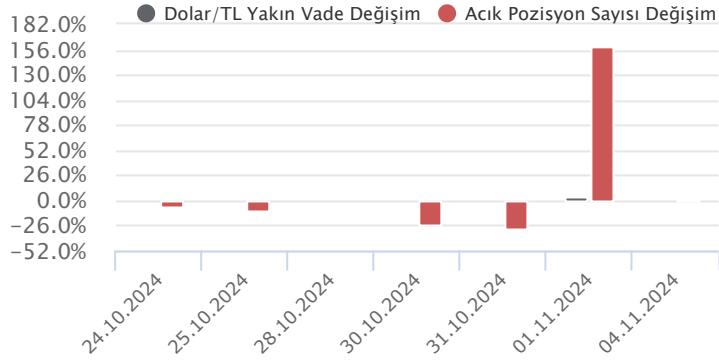
Kasım vadeli Dolar/TL sözleşmesi dün 35,1500 ile 35,3450 seviyeleri arasında dalgalanarak günü 0,31'lik düşüşle 35,2316 uzlaşma fiyatından tamamladı. Yurt içerisinde tüketici enflasyonu ekim ayında aylık yüzde 2,88 artış kaydederken, yıllık artış ise yüzde 49,38'den yüzde 48,58'e geriledi. Yurt içi üretici enflasyonu ise aylık bazda yüzde 1,29 artış kaydederken, yıllık artış ise yüzde 32,24 olarak gerçekleşti. Enflasyon verilerinin fiyatlamalar üzerindeki etkisi sınırlı kalırken, kurda düşük volatilitede yataya yakın seyirlerin izlendiği bir günü geride bıraktık. Bugün gözler ABD Başkanlık seçimlerinde olacak. Başkanlık seçimleri öncesinde dün dolar endeksinde sınırlı düşüş eğilimleri kaydedildi. Yoğun veri akışının bulunduğu haftada dolar endeksinde volatilitte artabilir. Kur tarafında ise düşük volatilitede istikrarlı görünüm devam etmekte. Dolar/TL spot kuru, bu sabah saat 08:10 itibariyle 34,35'li seviyede bulunmakta. Dolar endeksi 103,93 seviyesinde hareket etmekte.

Dolar/TL Yakın Vade Aracı Kurum Dağılımı Günlük Değişim					
Long			Short		
Kurum	Net Lot	Pay (%)	Kurum	Net Lot	Pay (%)
Yapı ve Kredi	7.000	36	İş Yatırım	11.557	60
Teb Yatırım	3.030	16	Şeker Yatırım	3.000	16
QNB Yatırım Menkul	2.548	13	GCM Yatırım	2.898	16
Gedik Yatırım	2.136	11	Venbey Yatırım	500	3
Global Menkul	1.557	8	Acar Menkul	335	2
Diğer	3.052	16	Diğer	942	5

İlk 5 Kurum Satım Ağırlıklı

Dolar/TL Yakın Vade Aracı Kurum Dağılımı Tüm Vade					
Long			Short		
Kurum	Net Lot	Pay (%)	Kurum	Net Lot	Pay (%)
Akbank	401.793	40	İş Yatırım	726.515	73
Yapı ve Kredi	222.884	22	Bank of America	78.836	8
QNB Bank	133.017	13	QNB Yatırım Menkul	61.829	6
Teb Yatırım	78.983	8	Ak Yatırım	39.577	4
Garanti Bankası	30.000	3	İnfo Yatırım	27.829	3
Diğer	128.393	13	Diğer	60.484	6

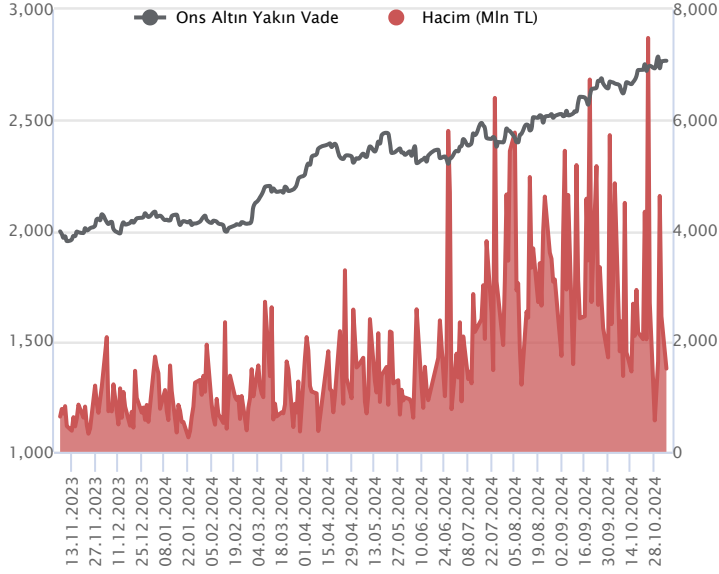
İlk 5 Kurum Satım Ağırlıklı



Fiyat (%)	Açık Pozisyon (%)	Yorum
Artış	Artış	Yükselişin devamlılığı için sinyal olarak kabul edilebilir.
Artış	Azalış	Yükselişin desteklenmediğini gösterir.
Azalış	Artış	Düşüşlerin devamlılığı için sinyal olarak kabul edilebilir.
Azalış	Azalış	Düşüşlerin desteklenmediğini gösterir.

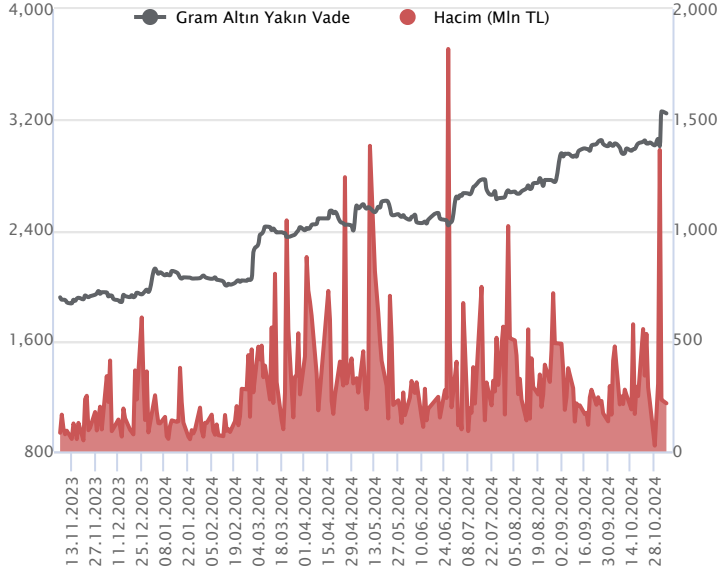
Sözleşme Kodu	Vade Ayı	Uzlaşma Fiyatı	Önceki Uzlaşma Fiyatı	Değişim	Değişim Puan	Gün İçi Yüksek	Gün İçi Düşük	İşlem Miktarı	İşlem Hacim	Açık Pozisyon	Açık Pozisyon Değişimi	Vadeye Kalan Gün Sayısı	Takasbank Başlangıç Teminatı %
<b>ALTIN KONTRATLARI</b>													
F_XAUTRYM0225	28.02.2025	3,474.280	3,490.420	-0.46 %	-16.14	3,510.000	3,468.270	13,570	47,158,908	22,860	910	116	12
F_XAUTRYM1224	31.12.2024	3,244.630	3,260.150	-0.48 %	-15.52	3,257.040	3,237.670	66,962	217,270,544	562,756	-2,262	57	12
F_XAUUSD0225	28.02.2025	2,792.900	2,795.250	-0.08 %	-2.35	2,797.100	2,782.300	704	67,246,213	4,753	225	116	6
F_XAUUSD1224	31.12.2024	2,771.250	2,773.250	-0.07 %	-2.00	2,775.700	2,760.250	15,881	1,504,794,953	115,139	516	57	6

### ONS ALTIN Yakın Vadeli Kontratı



Aralık vadeli ons altın sözleşmesi dün 2760,25-2775,70\$ arasında seyrederek, günü yüzde 0,07 sınırlı kayıpla 2771,25\$ uzlaşma fiyatından kapattı. Spot piyasada saat 08:15 itibariyle ons altın 2735\$ seviyesinde izleniyor. Sözleşme için yukarı yönlü stratejimizi korumaya devam ediyoruz. Bugün içinde 2785\$ direnç noktası olurken, bu direncin üzerinde kapanışlarda 2757\$ stop seviyesi belirlenerek 2804\$ seviyesi takip edilebilir. Geri çekilmelerde ise yeni stratejimiz 2755\$ destek olurken, bu destek altında 2782\$ stop seviyesi olmak koşuluyla 2699\$ seviyesi değerlendirilebilir. Bugünün veri takviminde; ABD'de hizmetler PMI ve ISM hizmetler PMI verileri açıklanacak. ABD'de Başkanlık seçimi takip edilecek. Seçime dair beklentiler, piyasalar üzerinde hareketliliği artırabilir. Sözleşmede olası oynaklığa karşı yatırımcıların aktif bir kar al/zarar durdur seviyesi belirleyerek hareket etmeleri daha sağlıklı olabilir.

### GRAM ALTIN Yakın Vadeli Kontratı

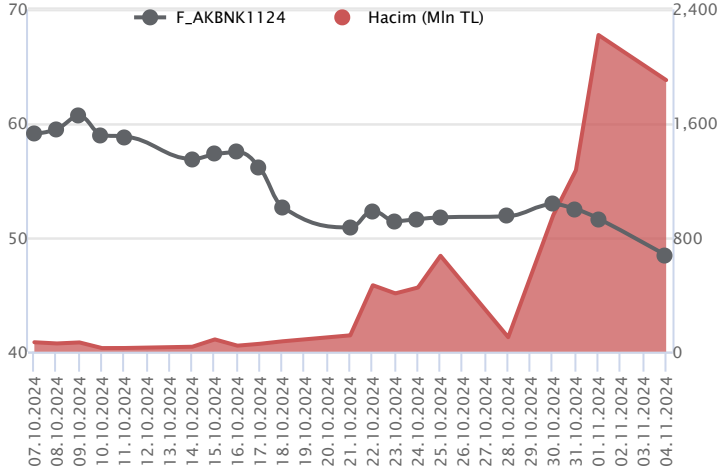


Aralık vadeli gram altın sözleşmesi dün 3237,67-3257,04TL arasında seyrederek, günü yüzde 0,48 düşüyle 3244,63\$ uzlaşma fiyatından kapattı. Spot piyasada saat 08:15 itibariyle ons altın 3021TL seviyesinde izleniyor. TÜİK tarafından ekim ayı enflasyonu açıklandı. Aylık yüzde 2,88 ve yıllık yüzde 48,58 olarak gerçekleşti. Veri sonrası açıklamalara bakıldığında; Hazine ve Maliye Bakanı Mehmet Şimşek, ekimde 12 aylık enflasyon beklentilerinin tüm kesimlerde son 2,5 yılın en düşük seviyesine gerilemesinin, hizmet enflasyonundaki ataletin kırılması için önemli olduğunu belirtti. Cumhurbaşkanı Yardımcısı Cevdet Yılmaz'da, yılın son çeyreğinde dönemsel fiyatlamaya etkisinin azalmasını, hizmet enflasyonunda iyileşmenin gerçekleşmesini belediklerini dile getirdi. Bugün yurt içinde TÜFE bazlı reel efektif döviz kuru endeksi açıklanacak. ABD'de hizmetler PMI, ISM hizmetler PMI verileri takip edilecek. ABD'de Başkanlık seçimi günü olması sebebiyle piyasalarda hareketlilik yaşanabilir. Sözleşmede olası oynaklığa karşı yatırımcıların aktif bir kar al/zarar durdur seviyesi belirleyerek hareket etmeleri daha sağlıklı olabilir.

Sözleşme	Vade Ayı	Son Uzlaşma	Önceki Uzlaşma	Değişim %	Günün Düşüşü	Günün Yükselişi	İşlem Adedi	İşlem Hacmi
<b>PAY VADELİ SÖZLEŞMELERİNDE EN FAZLA İŞLEM GÖRENLER</b>								
F_AKBNK1124	29.11.2024	48.370	51.570	-6.2 %	48.040	51.590	383,677	1,903,977,074
F_YKBNK1124	29.11.2024	23.770	24.870	-4.4 %	23.610	25.030	723,564	1,755,237,897
F_GARAN1124	29.11.2024	103.310	109.100	-5.3 %	102.020	109.150	134,798	1,421,506,698

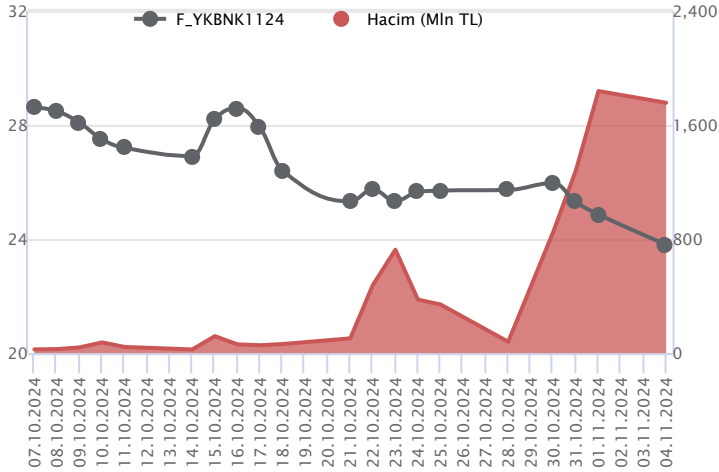
Pay vadeli sözleşmeleri, düşük teminatlarla yüksek tutarlı pozisyonlar almayı mümkün kılar. Pay vadeli sözleşmeleri ile ilgili daha detaylı bilgi almak için Marbaş Menkul Değerler A.Ş. ile iletişime geçebilirsiniz.

### F\_AKBNK1124 Vadeli Kontratı



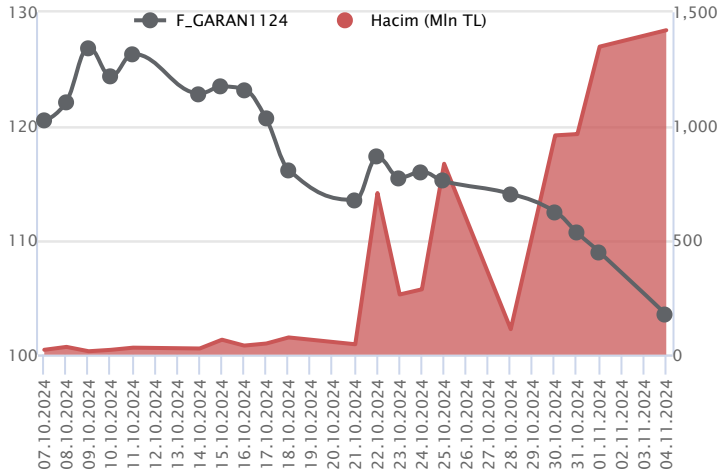
Kasım vadeli AKBNK pay sözleşmesi 48,04 – 51,59 TL aralığında hareket ederek günü %6,2 oranında sert bir düşüşle 48,37 TL uzlaşma fiyatından tamamladı. Yüksek seyretmeye devam eden enflasyon verisi sonrasında bankacılık sektöründe dün sert satışlar kaydedildi. AKBNK sözleşmesinde 48,00 – 47,70 aralığı ilk güçlü destek noktası olup, devamında 47,40 – 47,00 – 46,50 ve 45,78 seviyelerine doğru geri çekilmeler gündeme gelebilir. Dünyü sert satışların ardından tepki alımlarının gözlenmesi halinde ise 48,90 – 100 günlük üssel ortalama (49,17) ve 50,00 seviyeleri kısa vadeli güçlü direnç noktalarıdır. 100 günlük ortalama (49,17) ve psikolojik öneme sahip 50,00 TL altında kaldığı sürece sözleşmede zayıf seyrin etkisini sürdürdüğü ve olası yükselişlerin tepki mahiyetinde kaldığı görülebilir. 50,00 TL üzerindeki tutunmalarda ise 50,50 – 50,80 – 51,59 ve 52,00 seviyeleri direnç konumunda bulunmaktadır. Sözleşmede sert fiyat hareketlerine karşı dikkatli olunmalıdır.

### F\_YKBNK1124 Vadeli Kontratı



Bankacılık sektöründe haftanın ilk işlem günü kayıplar %5'i aşarken, Kasım vadeli YKBNK sözleşmesi 23,61 TL – 25,03 TL seviyeleri arasında dalgalanarak 23,77 TL uzlaşma fiyatından günü %4,4'lük kayıpla tamamladı. Sektör genelinde volatilité yüksek kalmaya devam ederken, sözleşmede 24,00 TL altında fiyatlamının devamında baskının süreceği görüşündeyiz. Bu bölge altında 23,60 TL ara desteği öne çıkmaktadır. Bu desteğin aşağı yönlü kırılması halinde 23,45 TL ve 23,00 TL izlenecek diğer desteklerdir. Tepki alımlarının etkili olması halinde ise ilk etapta 24,00 TL üzeri kapanışlar önemli olacaktır. Bu koşulun sağlanması halinde 24,36 TL – 24,68 TL ve 25,00 TL sırasıyla izlenecek direnç noktalarıdır. Son dönemde gerek sektör gerek piyasada yaşanan volatilité nedeniyle alınacak pozisyonlarda temkinli olunması aktif bir stop-loss stratejisine bağlı kalınması faydalı olacaktır.

### F\_GARAN1124 Vadeli Kontratı



Bankacılık sektörü öncülüğünde endekste kayıpların sertleştiği takip edilirken, Kasım vadeli GARAN sözleşmesi 102,02 TL – 109,15 TL seviyeleri arasında dalgalanarak 103,31 TL uzlaşma fiyatından %5,3'lük kayıpla günü tamamladı. Mevcut durumda sert geri çekilmenin ön plana çıktığı sözleşmede kısa vadede 102,00 TL izlenen ilk destek konumundadır. Bu desteğin altında geniş bantta fiyatlamının yaşandığı sözleşmede 101,33 TL – 100,60 TL ve 100,00 TL takip edilecek destek noktalarıdır. Tepki alımlarında ise 104,50 TL – 105,95 TL ve 106,90 TL sırasıyla izlenecek dirençlerdir. Son dönemde piyasada yaşanan volatilité nedeniyle alınacak pozisyonlarda temkinli olunması aktif bir stop-loss stratejisine bağlı kalınması faydalı olacaktır.

**Dayanak Varlıkların Teknik Gösterge Görünümleri**
**20 Gün Ortalama/Fiyat Kesişmesi (YUKARI)**

OYAKC

**Güç Göstergeleri Olumlu**

TKFEN

RSI ve Momentum göstergelerine göre olumlu olanlar

**50 Gün Ortalama/Fiyat Kesişmesi (YUKARI)**
**MACD**

AKBNK	ZAYIF SAT
DOAS	ZAYIF SAT
EREGL	ZAYIF SAT
FROTO	ZAYIF SAT

**20/50 Gün Ortalama Kesişmesi (YUKARI)**
**Para Girişi Olan Dayanak Varlıklar**

	Kapanış	İşlem Hacmi (Mln TL)
ASTOR	81.50	1,471.39019

**Yüksek Hacimliler**

	İşlem Hacmi (Mln TL)
XU030	48,531.55
XSD25	27,752.33
X10XB	20,570.19
XLBNK	15,943.16
AKBNK	5,040.51

**20 Gün Ortalama/Fiyat Kesişmesi (AŞAĞI)**

 BRSAN  
 ENJSA  
 KONTR  
 KRDMD

**Güç Göstergeleri Zayıf**

 YKBNK  
 AKBNK  
 ARCLK  
 HEKTS  
 HALKB

RSI ve Momentum göstergelerine göre zayıf olanlar

**50 Gün Ortalama/Fiyat Kesişmesi (AŞAĞI)**

TTKOM

**Göstergeleri Dipte Olanlar**

 GARAN  
 ULKER  
 HEKTS  
 VESTL  
 VAKBN

CCI, RSI, Stochastics, Williams' %R , MFI ve DX göstergelerinin ortalaması en düşük olanlar

**20/50 Gün Ortalama Kesişmesi (AŞAĞI)**

Bu şartları sağlayan dayanak varlık bulunmamaktadır.

**Para Çıkışı Olan Dayanak Varlıklar**

	Kapanış	İşlem Hacmi (Mln TL)
XLBNK	10,084.20	15,943.16
AKBNK	46.96	5,040.51
THYAO	268.50	4,962.43
YKBNK	23.10	3,623.77
ISCTR	11.37	3,569.25


**Dayanak Varlıkların Teknik Göstergeler Konumları**

Kod	5 Günlük H.O	10 Günlük H.O	20 Günlük H.O	50 Günlük H.O	RSI	StochS	MACD	CCI
AEFES	SATIM	SATIM	SATIM	SATIM	SATIM	ALIM	ALIM	SATIM
AKBNK	SATIM	SATIM	SATIM	SATIM	SATIM	ALIM	SATIM	SATIM
AKSEN	SATIM	SATIM	SATIM	SATIM	SATIM	ALIM	SATIM	SATIM
ALARK	SATIM	SATIM	SATIM	SATIM	SATIM	ALIM	ALIM	SATIM
ARCLK	SATIM	SATIM	SATIM	SATIM	SATIM	SATIM	SATIM	ALIM
ASELS	ALIM	ALIM	ALIM	ALIM	ALIM	SATIM	ALIM	ALIM
ASTOR	ALIM	ALIM	ALIM	ALIM	ALIM	ALIM	ALIM	SATIM
BIMAS	SATIM	SATIM	SATIM	SATIM	SATIM	ALIM	ALIM	SATIM
BRSAN	SATIM	SATIM	SATIM	ALIM	SATIM	ALIM	ALIM	SATIM
CIMSA	ALIM	ALIM	ALIM	ALIM	ALIM	ALIM	ALIM	SATIM
CNH/TRY	ALIM	ALIM	ALIM	ALIM	ALIM	SATIM	ALIM	ALIM
DOAS	SATIM	SATIM	SATIM	SATIM	SATIM	ALIM	SATIM	SATIM
DOHOL	SATIM	SATIM	SATIM	SATIM	SATIM	ALIM	ALIM	SATIM
EKGYO	SATIM	SATIM	SATIM	SATIM	SATIM	ALIM	ALIM	SATIM
ENJSA	SATIM	SATIM	SATIM	SATIM	SATIM	ALIM	ALIM	SATIM
ENKAI	SATIM	ALIM	ALIM	ALIM	SATIM	ALIM	ALIM	SATIM
EREGL	SATIM	SATIM	SATIM	SATIM	SATIM	ALIM	SATIM	SATIM
EUR/TRY	ALIM	ALIM	ALIM	ALIM	ALIM	ALIM	ALIM	ALIM
EUR/USD	ALIM	ALIM	SATIM	SATIM	ALIM	ALIM	ALIM	ALIM
FROTO	SATIM	SATIM	ALIM	ALIM	SATIM	ALIM	SATIM	SATIM
GARAN	SATIM	SATIM	SATIM	SATIM	SATIM	SATIM	SATIM	SATIM
GBP/USD	SATIM	SATIM	SATIM	SATIM	ALIM	SATIM	SATIM	ALIM
GUBRF	ALIM	ALIM	ALIM	ALIM	ALIM	ALIM	ALIM	SATIM
HALKB	SATIM	SATIM	SATIM	SATIM	SATIM	ALIM	SATIM	SATIM
HEKTS	SATIM	SATIM	SATIM	SATIM	SATIM	ALIM	SATIM	SATIM
ISCTR	SATIM	SATIM	SATIM	SATIM	SATIM	ALIM	ALIM	SATIM
KCHOL	SATIM	SATIM	SATIM	SATIM	SATIM	ALIM	SATIM	SATIM
KONTR	SATIM	SATIM	SATIM	SATIM	SATIM	ALIM	ALIM	SATIM
KOZAA	SATIM	SATIM	SATIM	SATIM	SATIM	ALIM	ALIM	SATIM
KOZAL	SATIM	SATIM	SATIM	SATIM	SATIM	ALIM	ALIM	SATIM
KRDMD	SATIM	SATIM	SATIM	SATIM	SATIM	ALIM	SATIM	SATIM
MGROS	SATIM	SATIM	SATIM	SATIM	SATIM	ALIM	ALIM	SATIM
ODAS	SATIM	SATIM	SATIM	SATIM	SATIM	ALIM	ALIM	SATIM
OYAKC	ALIM	ALIM	ALIM	SATIM	ALIM	ALIM	ALIM	ALIM
PETKM	SATIM	SATIM	SATIM	SATIM	SATIM	ALIM	ALIM	SATIM
PGSUS	SATIM	SATIM	SATIM	SATIM	SATIM	ALIM	SATIM	SATIM
RUB/TRY	SATIM	SATIM	SATIM	SATIM	SATIM	ALIM	ALIM	SATIM
SAHOL	SATIM	SATIM	SATIM	SATIM	SATIM	ALIM	SATIM	SATIM
SASA	SATIM	SATIM	SATIM	SATIM	SATIM	ALIM	ALIM	SATIM
SISE	SATIM	SATIM	SATIM	SATIM	SATIM	ALIM	ALIM	SATIM
SOKM	SATIM	SATIM	SATIM	SATIM	SATIM	ALIM	ALIM	SATIM
TAVHL	ALIM	ALIM	ALIM	SATIM	ALIM	SATIM	ALIM	ALIM
TCELL	SATIM	SATIM	SATIM	SATIM	SATIM	ALIM	ALIM	SATIM
THYAO	SATIM	SATIM	SATIM	SATIM	SATIM	ALIM	ALIM	SATIM
TKFEN	SATIM	ALIM	ALIM	ALIM	SATIM	ALIM	ALIM	SATIM
TOASO	SATIM	SATIM	SATIM	SATIM	SATIM	ALIM	ALIM	SATIM
TSKB	SATIM	SATIM	ALIM	ALIM	SATIM	ALIM	ALIM	SATIM
TTKOM	ALIM	ALIM	ALIM	SATIM	ALIM	ALIM	ALIM	SATIM
TUPRS	SATIM	SATIM	SATIM	SATIM	SATIM	ALIM	SATIM	SATIM
ULKER	SATIM	SATIM	SATIM	SATIM	SATIM	ALIM	ALIM	SATIM
USD/TRY	ALIM	ALIM	ALIM	ALIM	ALIM	SATIM	SATIM	ALIM
VAKBN	SATIM	SATIM	SATIM	SATIM	SATIM	ALIM	SATIM	SATIM
VESTL	SATIM	SATIM	SATIM	SATIM	SATIM	ALIM	SATIM	SATIM
X10XB	SATIM	SATIM	SATIM	SATIM	SATIM	ALIM	ALIM	SATIM
XAU/TRY	SATIM	ALIM	ALIM	ALIM	SATIM	ALIM	SATIM	SATIM
XAU/USD	SATIM	SATIM	ALIM	ALIM	SATIM	ALIM	SATIM	SATIM
XLBNK	SATIM	SATIM	SATIM	SATIM	SATIM	ALIM	SATIM	SATIM
XSD25	SATIM	SATIM	SATIM	SATIM	SATIM	ALIM	ALIM	SATIM
XU030	SATIM	SATIM	SATIM	SATIM	SATIM	ALIM	ALIM	SATIM
YKBNK	SATIM	SATIM	SATIM	SATIM	SATIM	ALIM	SATIM	SATIM



Kod	Destek 3	Destek 2	Destek 1	Kapanış	Pivot	Direnç 1	Direnç 2	Direnç 3
	<b>DESTEKLER</b>				<b>DİRENÇLER</b>			
F_AEFES1124	169.36	177.12	181.05	<b>184.97</b>	<b>188.81</b>	192.74	200.50	204.43
F_AEFES1224	179.53	185.66	188.74	<b>191.81</b>	<b>194.87</b>	197.95	204.08	207.16
F_AKBNK1124	43.57	45.81	47.12	<b>48.44</b>	<b>49.36</b>	50.67	52.91	54.22
F_AKBNK1224	44.83	47.22	48.60	<b>49.99</b>	<b>50.99</b>	52.37	54.76	56.14
F_AKSEN1124	31.96	32.48	32.85	<b>33.21</b>	<b>33.37</b>	33.74	34.26	34.63
F_AKSEN1224	33.03	33.61	33.91	<b>34.20</b>	<b>34.49</b>	34.79	35.37	35.67
F_ALARK1124	79.42	81.96	83.57	<b>85.18</b>	<b>86.11</b>	87.72	90.26	91.87
F_ALARK1224	83.15	85.37	86.57	<b>87.78</b>	<b>88.79</b>	89.99	92.21	93.41
F_ARCLK1124	118.18	122.13	124.61	<b>127.10</b>	<b>128.56</b>	131.04	134.99	137.47
F_ARCLK1224	122.37	126.41	128.62	<b>130.82</b>	<b>132.66</b>	134.87	138.91	141.12
F_ASELS1124	61.53	63.09	64.09	<b>65.10</b>	<b>65.65</b>	66.65	68.21	69.21
F_ASELS1224	63.50	64.92	65.77	<b>66.61</b>	<b>67.19</b>	68.04	69.46	70.31
F_ASTOR1124	77.25	78.38	80.17	<b>81.96</b>	<b>81.30</b>	83.09	84.22	86.01
F_ASTOR1224	79.56	80.58	82.24	<b>83.90</b>	<b>83.26</b>	84.92	85.94	87.60
F_BIMAS1124	444.72	453.12	463.70	<b>474.28</b>	<b>472.10</b>	482.68	491.08	501.66
F_BIMAS1224	454.90	462.05	470.70	<b>479.35</b>	<b>477.85</b>	486.50	493.65	502.30
F_BRSAN1124	447.16	456.09	464.16	<b>472.24</b>	<b>473.09</b>	481.16	490.09	498.16
F_BRSAN1224	467.48	472.28	474.67	<b>477.07</b>	<b>479.47</b>	481.86	486.66	489.05
F_CIMSA1124	33.48	34.09	34.84	<b>35.59</b>	<b>35.45</b>	36.20	36.81	37.56
F_CIMSA1224	34.88	35.44	36.16	<b>36.88</b>	<b>36.72</b>	37.44	38.00	38.72
F_CNHTRY1124	4.98	4.98	4.98	<b>4.98</b>	<b>4.98</b>	4.98	4.98	4.98
F_CNHTRY1224	5.24	5.24	5.24	<b>5.24</b>	<b>5.24</b>	5.24	5.24	5.24
F_DOAS1124	191.57	197.29	201.77	<b>206.25</b>	<b>207.49</b>	211.97	217.69	222.17
F_DOAS1224	196.04	201.72	205.36	<b>209.01</b>	<b>211.04</b>	214.68	220.36	224.00
F_DOHOL1124	12.52	12.76	12.91	<b>13.06</b>	<b>13.15</b>	13.30	13.54	13.69
F_DOHOL1224	13.11	13.30	13.42	<b>13.55</b>	<b>13.61</b>	13.73	13.92	14.04
F_EKGYO1124	8.95	9.30	9.49	<b>9.69</b>	<b>9.84</b>	10.03	10.38	10.57
F_EKGYO1224	9.18	9.58	9.79	<b>10.00</b>	<b>10.19</b>	10.40	10.80	11.01
F_ENJSA1124	54.34	55.19	56.17	<b>57.14</b>	<b>57.02</b>	58.00	58.85	59.83
F_ENJSA1224	56.61	57.34	58.21	<b>59.09</b>	<b>58.94</b>	59.81	60.54	61.41
F_ENKAI1124	46.53	47.50	48.17	<b>48.85</b>	<b>49.14</b>	49.81	50.78	51.45
F_ENKAI1224	47.48	48.45	49.12	<b>49.78</b>	<b>50.09</b>	50.76	51.73	52.40
F_EREGL1124	46.20	47.12	47.67	<b>48.23</b>	<b>48.59</b>	49.14	50.06	50.61
F_EREGL1224	47.75	48.70	49.30	<b>49.90</b>	<b>50.25</b>	50.85	51.80	52.40
F_EURTRY1124	38.11	38.19	38.37	<b>38.55</b>	<b>38.46</b>	38.64	38.72	38.90
F_EURTRY1224	39.63	39.70	39.74	<b>39.78</b>	<b>39.82</b>	39.86	39.93	39.97
F_EURUSD1124	1.08	1.09	1.09	<b>1.09</b>	<b>1.09</b>	1.09	1.10	1.10
F_EURUSD1224	1.09	1.09	1.09	<b>1.09</b>	<b>1.09</b>	1.09	1.10	1.10
F_FROTO1124	939.13	952.73	965.86	<b>979.00</b>	<b>979.46</b>	992.59	1,006.19	1,019.32
F_FROTO1224	944.18	960.10	973.05	<b>986.00</b>	<b>988.97</b>	1,001.92	1,017.84	1,030.79
F_GARAN1124	93.50	97.76	100.63	<b>103.50</b>	<b>104.89</b>	107.76	112.02	114.89
F_GARAN1224	97.16	101.35	104.09	<b>106.82</b>	<b>108.28</b>	111.02	115.21	117.95
F_GBPUSD1124	1.29	1.29	1.30	<b>1.30</b>	<b>1.30</b>	1.30	1.30	1.30
F_GBPUSD1224	1.29	1.29	1.30	<b>1.30</b>	<b>1.30</b>	1.30	1.30	1.30
F_GUBRF1124	201.35	205.08	207.94	<b>210.81</b>	<b>211.67</b>	214.53	218.26	221.12
F_GUBRF1224	209.13	212.76	215.57	<b>218.39</b>	<b>219.20</b>	222.01	225.64	228.45
F_HALKB1124	13.72	14.19	14.44	<b>14.70</b>	<b>14.91</b>	15.16	15.63	15.88
F_HALKB1224	14.18	14.68	14.97	<b>15.26</b>	<b>15.47</b>	15.76	16.26	16.55
F_HEKTS1124N1	3.16	3.30	3.39	<b>3.48</b>	<b>3.53</b>	3.62	3.76	3.85
F_HEKTS1224	3.30	3.43	3.50	<b>3.57</b>	<b>3.63</b>	3.70	3.83	3.90
F_ISCTR1124	10.68	11.12	11.41	<b>11.69</b>	<b>11.85</b>	12.14	12.58	12.87
F_ISCTR1224	11.03	11.49	11.78	<b>12.07</b>	<b>12.24</b>	12.53	12.99	13.28
F_KCHOL1124	157.48	161.56	164.34	<b>167.12</b>	<b>168.42</b>	171.20	175.28	178.06
F_KCHOL1224	164.07	167.88	170.37	<b>172.87</b>	<b>174.18</b>	176.67	180.48	182.97
F_KONTR1124	37.46	39.36	40.68	<b>41.99</b>	<b>42.58</b>	43.90	45.80	47.12
F_KONTR1224	38.70	40.44	41.63	<b>42.83</b>	<b>43.37</b>	44.56	46.30	47.49
F_KOZAA1124	53.45	56.02	57.53	<b>59.03</b>	<b>60.10</b>	61.61	64.18	65.69
F_KOZAA1224	55.69	58.20	59.64	<b>61.09</b>	<b>62.15</b>	63.59	66.10	67.54
F_KOZAL1124	18.11	18.96	19.41	<b>19.86</b>	<b>20.26</b>	20.71	21.56	22.01
F_KOZAL1224	18.50	19.48	19.98	<b>20.49</b>	<b>20.96</b>	21.46	22.44	22.94
F_KRDMD1124	23.53	24.30	24.81	<b>25.31</b>	<b>25.58</b>	26.09	26.86	27.37
F_KRDMD1224	24.47	25.21	25.68	<b>26.16</b>	<b>26.42</b>	26.89	27.63	28.10
F_MGROS1124	394.91	404.95	411.97	<b>418.99</b>	<b>422.01</b>	429.03	439.07	446.09
F_MGROS1224	401.71	413.74	419.95	<b>426.16</b>	<b>431.98</b>	438.19	450.22	456.43
F_ODAS1124	5.14	5.41	5.58	<b>5.75</b>	<b>5.85</b>	6.02	6.29	6.46
F_ODAS1224	5.43	5.67	5.81	<b>5.95</b>	<b>6.05</b>	6.19	6.43	6.57



**ViOP Bülten**

Kod	Destek 3	Destek 2	Destek 1	Kapanış	Pivot	Direnç 1	Direnç 2	Direnç 3
<b>DESTEKLER</b>				<b>DİRENÇLER</b>				
F_OYAKC1124	57.96	58.53	59.26	<b>59.99</b>	<b>59.83</b>	60.56	61.13	61.86
F_OYAKC1224	60.58	60.91	61.37	<b>61.82</b>	<b>61.70</b>	62.16	62.49	62.95
F_PETKM1124	17.28	17.82	18.11	<b>18.41</b>	<b>18.65</b>	18.94	19.48	19.77
F_PETKM1224	17.92	18.45	18.75	<b>19.04</b>	<b>19.28</b>	19.58	20.11	20.41
F_PGSUS1124	217.28	221.64	227.29	<b>232.95</b>	<b>231.65</b>	237.30	241.66	247.31
F_PGSUS1224	224.06	228.36	233.44	<b>238.52</b>	<b>237.74</b>	242.82	247.12	252.20
F_RUBTRY1224	0.31	0.34	0.39	<b>0.45</b>	<b>0.42</b>	0.48	0.50	0.56
F_SAHOL1124	77.74	79.87	81.45	<b>83.03</b>	<b>83.58</b>	85.16	87.29	88.87
F_SAHOL1224	80.85	82.79	84.22	<b>85.66</b>	<b>86.16</b>	87.59	89.53	90.96
F_SASA1124	3.50	3.63	3.72	<b>3.80</b>	<b>3.85</b>	3.94	4.07	4.16
F_SASA1224	3.61	3.75	3.83	<b>3.92</b>	<b>3.97</b>	4.05	4.19	4.27
F_SISE1124	36.92	37.94	38.53	<b>39.12</b>	<b>39.55</b>	40.14	41.16	41.75
F_SISE1224	38.40	39.33	39.94	<b>40.56</b>	<b>40.87</b>	41.48	42.41	43.02
F_SOKM1124	38.47	39.24	39.76	<b>40.29</b>	<b>40.53</b>	41.05	41.82	42.34
F_SOKM1224	40.01	40.76	41.26	<b>41.77</b>	<b>42.01</b>	42.51	43.26	43.76
F_TAVHL1124	230.82	234.01	236.45	<b>238.89</b>	<b>239.64</b>	242.08	245.27	247.71
F_TAVHL1224	239.11	242.39	244.37	<b>246.36</b>	<b>247.65</b>	249.63	252.91	254.89
F_TCELL1124	81.75	83.85	85.38	<b>86.90</b>	<b>87.48</b>	89.01	91.11	92.64
F_TCELL1224	82.44	84.37	85.82	<b>87.26</b>	<b>87.75</b>	89.20	91.13	92.58
F_THYAO1124	260.91	266.77	271.23	<b>275.70</b>	<b>277.09</b>	281.55	287.41	291.87
F_THYAO1224	267.38	274.53	279.71	<b>284.90</b>	<b>286.86</b>	292.04	299.19	304.37
F_TKFEN1124	70.77	73.30	74.88	<b>76.45</b>	<b>77.41</b>	78.99	81.52	83.10
F_TKFEN1224	73.26	75.79	77.35	<b>78.92</b>	<b>79.88</b>	81.44	83.97	85.53
F_TOASO1124	173.24	178.51	181.26	<b>184.02</b>	<b>186.53</b>	189.28	194.55	197.30
F_TOASO1224	180.15	185.02	187.50	<b>189.98</b>	<b>192.37</b>	194.85	199.72	202.20
F_TSKB1124	11.47	11.75	11.94	<b>12.14</b>	<b>12.22</b>	12.41	12.69	12.88
F_TSKB1224	12.02	12.24	12.38	<b>12.53</b>	<b>12.60</b>	12.74	12.96	13.10
F_TTKOM1124	45.28	46.60	47.67	<b>48.75</b>	<b>48.99</b>	50.06	51.38	52.45
F_TTKOM1224	46.92	48.29	49.27	<b>50.26</b>	<b>50.64</b>	51.62	52.99	53.97
F_TUPRS1124	137.60	140.50	143.00	<b>145.50</b>	<b>145.90</b>	148.40	151.30	153.80
F_TUPRS1224	141.27	144.38	146.82	<b>149.25</b>	<b>149.93</b>	152.37	155.48	157.92
F_ULKER1124	107.11	111.52	115.44	<b>119.37</b>	<b>119.85</b>	123.77	128.18	132.10
F_ULKER1224	110.37	114.95	117.62	<b>120.30</b>	<b>122.20</b>	124.87	129.45	132.12
F_USDTRY1124	34.94	35.05	35.14	<b>35.23</b>	<b>35.24</b>	35.33	35.44	35.53
F_USDTRY1224	36.26	36.33	36.39	<b>36.44</b>	<b>36.46</b>	36.52	36.59	36.64
F_VAKBN1124	17.91	18.85	19.35	<b>19.86</b>	<b>20.29</b>	20.79	21.73	22.23
F_VAKBN1224	18.71	19.61	20.08	<b>20.55</b>	<b>20.98</b>	21.45	22.35	22.82
F_VESTL1124	52.28	54.14	55.30	<b>56.45</b>	<b>57.16</b>	58.32	60.18	61.34
F_VESTL1224	55.07	56.66	57.58	<b>58.51</b>	<b>59.17</b>	60.09	61.68	62.60
F_X10XB0225	12,350.00	12,350.00	12,350.00	<b>12,350.00</b>	<b>12,350.00</b>	12,350.00	12,350.00	12,350.00
F_X10XB1224	10,846.83	11,053.92	11,169.58	<b>11,285.25</b>	<b>11,376.67</b>	11,492.33	11,699.42	11,815.08
F_XAUTRYM0225	3,415.52	3,441.89	3,457.25	<b>3,472.60</b>	<b>3,483.62</b>	3,498.98	3,525.35	3,540.71
F_XAUTRYM1224	3,216.72	3,227.20	3,236.09	<b>3,244.99</b>	<b>3,246.57</b>	3,255.46	3,265.94	3,274.83
F_XAUUSD0225	2,766.57	2,774.43	2,781.37	<b>2,788.30</b>	<b>2,789.23</b>	2,796.17	2,804.03	2,810.97
F_XAUUSD1224	2,744.82	2,752.53	2,760.27	<b>2,768.00</b>	<b>2,767.98</b>	2,775.72	2,783.43	2,791.17
F_XLBNK0225	10,749.83	11,102.17	11,311.58	<b>11,521.00</b>	<b>11,663.92</b>	11,873.33	12,225.67	12,435.08
F_XLBNK1224	9,951.17	10,321.58	10,548.67	<b>10,775.75</b>	<b>10,919.08</b>	11,146.17	11,516.58	11,743.67
F_XSD251224	9,370.92	10,582.08	11,991.42	<b>13,400.75</b>	<b>13,202.58</b>	14,611.92	15,823.08	17,232.42
F_XU0300225	9,991.00	10,258.50	10,448.50	<b>10,638.50</b>	<b>10,716.00</b>	10,906.00	11,173.50	11,363.50
F_XU0301224	9,408.33	9,654.67	9,832.33	<b>10,010.00</b>	<b>10,078.67</b>	10,256.33	10,502.67	10,680.33
F_YKBNK1124	21.84	22.73	23.26	<b>23.80</b>	<b>24.15</b>	24.68	25.57	26.10
F_YKBNK1224	22.66	23.54	24.07	<b>24.59</b>	<b>24.95</b>	25.48	26.36	26.89





Sözleşme Kodu	Vade Ayı	Uzlaşma Fiyatı	Önceki Uzlaşma Fiyatı	Değişim	Değişim Puan	Gün İçi Yüksek	Gün İçi Düşük	İşlem Miktarı	İşlem Hacim	Açık Pozisyon	Açık Pozisyon Değişimi	Vadeye Kalan Gün Sayısı	Takasbank Başlangıç Teminatı %
<b>ENDEKS KONTRATLARI</b>													
F_XU0300225	28.02.2025	10,601.00	10,968.25	-3.35 %	-367.25	10,983.50	10,526.00	2,295.00	245,855,952.50	1,761.00	259.00	116	12
F_XU0300425	30.04.2025	11,184.75	11,582.50	-3.43 %	-397.75	11,585.25	11,175.00	137.00	15,495,615.00	167.00	80.00	177	12
F_XU0301224	31.12.2024	9,988.50	10,311.00	-3.13 %	-322.50	10,325.00	9,901.00	266,750.00	26,840,405,507.50	558,174.00	45,647.00	57	12
<b>DÖVİZ KONTRATLARI</b>													
F_CNHTRY1124	29.11.2024	4.9821	4.9637	0.37 %	0.02	4.9825	4.9815	3	149,463	4	-3	25	13
F_CNHTRY1224	31.12.2024	5.2351	5.2351	0.00 %	0.00	5.2351	5.2351	1	52,351	7	0	57	13
F_EURTRY1124	29.11.2024	38.5278	38.3731	0.40 %	0.15	38.5475	38.2821	789	30,329,162	4,532	252	25	12
F_EURTRY1224	31.12.2024	39.7972	39.7989	0.00 %	0.00	39.8880	39.7753	467	18,581,498	6,540	378	57	12
F_EURUSD1124	29.11.2024	1.0921	1.0869	0.48 %	0.01	1.0929	1.0880	5,348	199,726,613	18,257	-114	25	3
F_EURUSD1224	31.12.2024	1.0937	1.0887	0.46 %	0.00	1.0945	1.0921	247	9,241,700	6,564	-82	57	3
F_GBPUUSD1124	29.11.2024	1.2968	1.2946	0.17 %	0.00	1.2974	1.2956	4	177,525	22	-1	25	4
F_GBPUUSD1224	31.12.2024	1.2963	1.2953	0.08 %	0.00	1.2976	1.2950	8	354,909	43	0	57	4
F_RUBTRY1124	29.11.2024	0.0000	0.0000	0.00 %	0.00	0.0000	0.0000					25	19
F_RUBTRY1224	31.12.2024	0.4074	0.4074	0.00 %	0.00	0.4481	0.3667	4	162,972	0	0	57	19
F_USDTRY1124	29.11.2024	35.2316	35.3398	-0.31 %	-0.11	35.3450	35.1500	25,245	889,856,575	1,044,751	14,550	25	13
F_USDTRY1224	31.12.2024	36.4283	36.5405	-0.31 %	-0.11	36.5388	36.4099	20,751	756,512,818	1,060,245	3,601	57	13
F_P_USDTRY1124	29.11.2024	0.0000	0.0000	0.00 %	0.00	0.0000	0.0000					25	13
F_P_USDTRY1224	31.12.2024	0.0000	0.0000	0.00 %	0.00	0.0000	0.0000					57	13
<b>KIYMETLİ MADEN KONTRATLARI</b>													
F_XAUTRYM0225	28.02.2025	3,474.280	3,490.420	-0.46 %	-16.14	3,510.000	3,468.270	13,570	47,158,908	22,860	910	116	12
F_XAUTRYM1224	31.12.2024	3,244.630	3,260.150	-0.48 %	-15.52	3,257.040	3,237.670	66,962	217,270,544	562,756	-2,262	57	12
F_XAUUSD0225	28.02.2025	2,792.900	2,795.250	-0.08 %	-2.35	2,797.100	2,782.300	704	67,246,213	4,753	225	116	6
F_XAUUSD1224	31.12.2024	2,771.250	2,773.250	-0.07 %	-2.00	2,775.700	2,760.250	15,881	1,504,794,953	115,139	516	57	6
<b>PAY VADELİ</b>													
F_AEFES1124	29.11.2024	185.050	196.110	-5.64 %	-11.06	196.580	184.890	10,881	206,263,058	23,104	217	25	15
F_AEFES1224	31.12.2024	191.980	202.250	-5.08 %	-10.27	201.010	191.800	889	17,538,732	824	554	57	15
F_AKBNK1124	29.11.2024	48.370	51.570	-6.21 %	-3.20	51.590	48.040	383,677	1,903,977,074	383,062	8,903	25	15
F_AKBNK1224	31.12.2024	49.870	53.320	-6.47 %	-3.45	53.370	49.600	6,646	34,096,035	7,488	2,654	57	15
F_AKSEN1124	29.11.2024	33.040	33.440	-1.20 %	-0.40	33.900	33.010	8,126	27,151,652	10,190	-99	25	15
F_AKSEN1224	31.12.2024	34.290	34.470	-0.52 %	-0.18	35.080	34.200	1,688	5,811,437	2,019	1,573	57	15
F_ALARK1124	29.11.2024	85.290	88.440	-3.56 %	-3.15	88.650	84.500	12,555	107,869,620	43,533	-126	25	16
F_ALARK1224	31.12.2024	87.760	91.500	-4.09 %	-3.74	91.000	87.580	553	4,918,591	834	278	57	16
F_ARCLK1124	29.11.2024	126.940	132.600	-4.27 %	-5.66	132.500	126.070	4,801	61,935,523	14,346	-123	25	15
F_ARCLK1224	31.12.2024	130.650	136.690	-4.42 %	-6.04	136.710	130.460	174	2,313,541	313	92	57	15
F_ASELS1124	29.11.2024	65.020	65.590	-0.87 %	-0.57	67.200	64.640	118,786	780,231,975	102,499	7,752	25	16
F_ASELS1224	31.12.2024	66.670	67.410	-1.10 %	-0.74	68.620	66.350	2,591	17,447,341	2,544	830	57	16
F_ASTOR1124	29.11.2024	81.870	82.260	-0.47 %	-0.39	82.430	79.510	38,922	314,588,407	41,900	2,202	25	17
F_ASTOR1224	31.12.2024	82.800	83.630	-0.99 %	-0.83	84.280	81.600	1,512	12,481,556	2,233	909	57	17
F_BIMAS1124	29.11.2024	474.800	479.550	-0.99 %	-4.75	480.500	461.520	14,602	686,859,454	21,911	887	25	14
F_BIMAS1224	31.12.2024	476.660	488.800	-2.48 %	-12.14	485.000	469.200	495	23,638,892	687	287	57	14
F_BRSAN1124	29.11.2024	470.560	483.870	-2.75 %	-13.31	482.010	465.010	1,041	49,040,449	1,882	20	25	18
F_BRSAN1224	31.12.2024	479.070	498.670	-3.93 %	-19.60	484.260	477.070	15	720,150	26	2	57	18
F_CIMSA1124	29.11.2024	35.650	35.710	-0.17 %	-0.06	36.060	34.700	28,546	101,288,409	28,692	-454	25	15
F_CIMSA1224	31.12.2024	36.750	36.960	-0.57 %	-0.21	37.280	36.000	412	1,512,316	843	25	57	15
F_DOAS1124	29.11.2024	206.930	212.240	-2.50 %	-5.31	213.210	203.010	1,967	40,907,137	7,076	457	25	15
F_DOAS1224	31.12.2024	208.630	215.130	-3.02 %	-6.50	216.710	207.390	179	3,794,815	219	74	57	15
F_DOHOL1124	29.11.2024	13.050	13.350	-2.25 %	-0.30	13.390	13.000	83,012	109,021,850	301,676	-4,145	25	15
F_DOHOL1224	31.12.2024	13.500	13.820	-2.32 %	-0.32	13.790	13.480	1,249	1,701,521	4,367	270	57	15
F_EKGYO1124	29.11.2024	9.690	10.180	-4.81 %	-0.49	10.180	9.640	819,737	808,616,429	1,238,459	843	25	15
F_EKGYO1224	31.12.2024	10.000	10.540	-5.12 %	-0.54	10.590	9.980	11,650	11,872,210	23,879	7,497	57	15
F_ENJSA1124	29.11.2024	57.080	57.620	-0.94 %	-0.54	57.880	56.050	18,517	105,441,361	47,945	1,480	25	15
F_ENJSA1224	31.12.2024	59.050	59.850	-1.34 %	-0.80	59.660	58.060	1,045	6,167,144	2,734	-21	57	15
F_ENKAI1124	29.11.2024	48.710	50.060	-2.70 %	-1.35	50.100	48.460	49,487	243,222,921	85,822	2,870	25	15
F_ENKAI1224	31.12.2024	49.690	51.230	-3.01 %	-1.54	51.070	49.430	1,428	7,146,897	2,400	402	57	15
F_EREGL1124	29.11.2024	48.210	49.400	-2.41 %	-1.19	49.500	48.030	116,685	567,773,543	225,948	-2,442	25	14
F_EREGL1224	31.12.2024	49.860	51.140	-2.50 %	-1.28	51.200	49.650	6,306	31,674,522	11,783	1,177	57	14
F_FROTO1124	29.11.2024	978.630	990.930	-1.24 %	-12.30	993.050	966.320	3,008	294,584,084	5,033	-152	25	16
F_FROTO1224	31.12.2024	982.860	1,004.150	-2.12 %	-21.29	1,004.890	976.020	107	10,603,714	153	59	57	16
F_GARAN1124	29.11.2024	103.310	109.100	-5.31 %	-5.79	109.150	102.020	134,798	1,421,506,698	146,956	-21,111	25	16
F_GARAN1224	31.12.2024	106.710	112.850	-5.44 %	-6.14	112.480	105.550	2,299	25,070,130	1,615	484	57	16
F_GUBRF1124	29.11.2024	210.440	211.870	-0.67 %	-1.43	215.390	208.800	27,842	590,543,285	50,917	537	25	17
F_GUBRF1224	31.12.2024	219.180	219.570	-0.18 %	-0.39	222.820	216.380	608	13,357,589	7,957	223	57	17
F_HALKB1124	29.11.2024	14.700	15.280	-3.80 %	-0.58	15.370	14.650	73,509	110,142,292	128,615	-8,862	25	16
F_HALKB1224	31.12.2024	15.210	15.840	-3.98 %	-0.63	15.970	15.180	1,175	1,811,766	3,946	419	57	16
F_HEKTS1124N1	29.11.2024	3.470	3.650	-4.93 %	-0.18	3.670	3.440	93,439	91,760,352	179,495	7,306	25	16
F_HEKTS1224	31.12.2024	3.570	3.760	-5.05 %	-0.19	3.760	3.560	7,218	2,636,156	21,315	3,266	57	16



Sözleşme Kodu	Vade Ayı	Uzlaşma Fiyatı	Önceki Uzlaşma Fiyatı	Değişim	Değişim Puan	Gün İçi Yüksek	Gün İçi Düşük	İşlem Miktarı	İşlem Hacim	Açık Pozisyon	Açık Pozisyon Değişimi	Vadeye Kalan Gün Sayısı	Takasbank Başlangıç Teminatı %
<b>PAY VADELİ</b>													
F_ISCTR1124	29.11.2024	11.690	12.310	-5.04 %	-0.62	12.300	11.570	1,123,794	1,340,871,156	1,161,753	-93,279	25	15
F_ISCTR1224	31.12.2024	12.060	12.700	-5.04 %	-0.64	12.700	11.950	11,403	14,060,061	15,762	4,683	57	15
F_KCHOL1124	29.11.2024	166.990	173.090	-3.52 %	-6.10	172.500	165.640	41,656	700,747,636	79,017	4,029	25	15
F_KCHOL1224	31.12.2024	172.040	179.490	-4.10 %	-7.36	177.980	171.680	1,291	22,513,141	3,433	364	57	15
F_KONTR1124	29.11.2024	41.980	44.160	-4.94 %	-2.18	44.490	41.270	12,422	52,608,665	29,609	1,232	25	17
F_KONTR1224	31.12.2024	42.820	45.300	-5.47 %	-2.48	45.100	42.170	724	3,115,193	953	297	57	17
F_KOZAA1124	29.11.2024	59.060	62.350	-5.28 %	-3.29	62.680	58.600	21,514	129,141,023	83,101	-653	25	15
F_KOZAA1224	31.12.2024	61.030	64.270	-5.04 %	-3.24	64.650	60.700	507	3,142,340	499	193	57	15
F_KOZAL1124	29.11.2024	19.870	20.970	-5.25 %	-1.10	21.110	19.810	171,330	345,943,543	459,701	-10,216	25	16
F_KOZAL1224	31.12.2024	20.490	21.560	-4.96 %	-1.07	21.930	20.450	4,070	8,537,263	9,101	1,742	57	16
F_KRDMD1124	29.11.2024	25.290	26.300	-3.84 %	-1.01	26.360	25.080	206,589	531,130,785	216,411	-9,192	25	15
F_KRDMD1224	31.12.2024	26.030	27.160	-4.16 %	-1.13	27.150	25.940	2,079	5,520,954	3,991	525	57	15
F_MGROS1124	29.11.2024	419.270	429.570	-2.40 %	-10.30	432.050	414.990	6,157	259,877,131	13,862	503	25	15
F_MGROS1224	31.12.2024	426.780	442.770	-3.61 %	-15.99	444.010	425.770	187	8,107,458	211	105	57	15
F_ODAS1124	29.11.2024	5.740	6.060	-5.28 %	-0.32	6.120	5.680	300,228	175,467,504	441,877	-64,188	25	15
F_ODAS1224	31.12.2024	5.920	6.280	-5.73 %	-0.36	6.290	5.910	2,463	1,490,710	12,218	1,079	57	15
F_OYAKC1124	29.11.2024	59.950	59.860	0.15 %	0.09	60.400	59.100	17,235	103,130,528	22,834	-104	25	15
F_OYAKC1224	31.12.2024	61.670	62.010	-0.55 %	-0.34	62.040	61.250	27	166,508	554	-2	57	15
F_PETKM1124	29.11.2024	18.410	19.150	-3.86 %	-0.74	19.180	18.350	120,383	224,943,582	326,075	13,000	25	15
F_PETKM1224	31.12.2024	19.040	19.820	-3.94 %	-0.78	19.820	18.990	3,767	7,298,914	4,375	569	57	15
F_PGSUS1124	29.11.2024	233.250	236.040	-1.18 %	-2.79	236.000	225.990	12,586	288,799,844	26,110	1,565	25	16
F_PGSUS1224	31.12.2024	237.420	244.060	-2.72 %	-6.64	242.040	232.660	412	9,734,235	610	213	57	16
F_SAHOL1124	29.11.2024	83.240	85.480	-2.62 %	-2.24	85.710	82.000	83,517	697,538,990	168,654	-5,583	25	14
F_SAHOL1224	31.12.2024	85.790	88.490	-3.05 %	-2.70	88.090	84.720	1,840	15,880,684	1,973	664	57	14
F_SASA1124	29.11.2024	3.810	3.980	-4.27 %	-0.17	3.990	3.770	314,170	121,749,826	669,442	6,546	25	16
F_SASA1224	31.12.2024	3.890	4.110	-5.35 %	-0.22	4.100	3.880	15,092	6,016,424	17,225	5,849	57	16
F_SISE1124	29.11.2024	39.260	40.580	-3.25 %	-1.32	40.570	38.960	69,698	275,770,835	193,237	4,786	25	14
F_SISE1224	31.12.2024	40.420	41.960	-3.67 %	-1.54	41.790	40.250	2,658	10,874,050	5,860	218	57	14
F_SOKM1124	29.11.2024	40.280	40.890	-1.49 %	-0.61	41.290	40.000	21,644	87,934,009	73,192	1,618	25	15
F_SOKM1224	31.12.2024	41.630	42.340	-1.68 %	-0.71	42.750	41.500	1,192	5,013,687	1,762	138	57	15
F_TAVHL1124	29.11.2024	238.760	239.690	-0.39 %	-0.93	242.830	237.200	7,256	173,783,614	15,884	-157	25	15
F_TAVHL1224	31.12.2024	247.910	249.020	-0.45 %	-1.11	250.920	245.660	93	2,305,740	172	7	57	15
F_TCELL1124	29.11.2024	86.820	88.510	-1.91 %	-1.69	89.590	85.960	86,074	752,585,004	213,884	5,717	25	14
F_TCELL1224	31.12.2024	87.020	88.750	-1.95 %	-1.73	89.690	86.310	11,404	100,178,515	12,077	6,871	57	14
F_THYAO1124	29.11.2024	275.290	282.150	-2.43 %	-6.86	282.940	272.620	42,343	1,169,613,536	88,672	-438	25	15
F_THYAO1224	31.12.2024	284.090	291.980	-2.70 %	-7.89	294.000	281.670	2,824	80,554,601	3,806	290	57	15
F_TKFEN1124	29.11.2024	76.540	78.480	-2.47 %	-1.94	79.950	75.840	44,861	348,359,790	37,535	465	25	16
F_TKFEN1224	31.12.2024	78.880	80.990	-2.61 %	-2.11	82.400	78.310	1,379	11,032,689	1,775	289	57	16
F_TOASO1124	29.11.2024	184.310	192.050	-4.03 %	-7.74	191.790	183.770	12,989	243,043,288	32,642	1,340	25	14
F_TOASO1224	31.12.2024	190.270	198.220	-4.01 %	-7.95	197.240	189.890	290	5,611,079	539	166	57	14
F_TSKB1124	29.11.2024	12.130	12.450	-2.57 %	-0.32	12.490	12.020	191,700	234,907,491	418,891	-22,687	25	15
F_TSKB1224	31.12.2024	12.530	12.840	-2.41 %	-0.31	12.810	12.450	3,491	4,400,328	3,840	-753	57	15
F_TTKOM1124	29.11.2024	48.700	49.780	-2.17 %	-1.08	50.300	47.910	71,567	350,848,053	118,743	3,855	25	15
F_TTKOM1224	31.12.2024	49.880	51.500	-3.15 %	-1.62	52.000	49.650	4,875	24,637,273	2,647	787	57	15
F_TUPRS1124	29.11.2024	145.370	149.080	-2.49 %	-3.71	148.800	143.400	25,706	374,904,258	72,423	2,934	25	15
F_TUPRS1224	31.12.2024	148.910	153.050	-2.70 %	-4.14	153.050	147.500	1,382	20,685,182	1,836	674	57	15
F_ULKER1124	29.11.2024	118.960	124.250	-4.26 %	-5.29	124.250	115.920	4,676	55,970,082	7,619	987	25	15
F_ULKER1224	31.12.2024	120.630	128.040	-5.79 %	-7.41	126.770	119.520	313	3,852,731	361	143	57	15
F_VAKBN1124	29.11.2024	19.880	21.020	-5.42 %	-1.14	21.220	19.780	133,313	274,920,503	155,331	-3,005	25	15
F_VAKBN1224	31.12.2024	20.600	21.660	-4.89 %	-1.06	21.880	20.510	1,630	3,495,532	2,499	227	57	15
F_VESTL1124	29.11.2024	56.370	58.970	-4.41 %	-2.60	59.030	56.010	10,943	62,536,117	27,955	929	25	17
F_VESTL1224	31.12.2024	58.380	61.030	-4.34 %	-2.65	60.750	58.240	525	3,104,773	587	215	57	17
F_YKBNK1124	29.11.2024	23.770	24.870	-4.42 %	-1.10	25.030	23.610	723,564	1,755,237,897	787,028	-36,831	25	15
F_YKBNK1224	31.12.2024	24.580	25.740	-4.51 %	-1.16	25.840	24.430	10,849	27,156,690	13,017	3,904	57	15

**Genel Müdürlük**

Esentepe Mh. Ecza Sk. Safter Han İş Merkezi No:6 Şişli/İstanbul – (0212) 286 30 00

**Beylikdüzü**

Hayrettin Paşa Mah. 1993 Sokak No:22 Ferah Residence Daire A1 Esenyurt – (0212) 270 26 43

**Erenköy**

Bağdat Caddesi Beyaz Apt. No: 339 D:5 Erenköy – (0216) 301 10 45

**Levent**

Nispetiye Mah. Aytar Cad Metro İş Merkezi No. 10 İç Kapı No: 1 Beşiktaş – (0212) 286 30 00

**Suadiye**

Suadiye Mah. Öncü Sokak Büyük Hanlı Konutları B1 Blok K:8 D:22 Kadıköy – (0216) 350 01 43

**Ankara**

Tunalı Hilmi Cad. 60/12 Kavaklıdere – (0312) 426 16 61

**Bursa**

Çekirge Mah. Çekirge Cad. Gökçen Apt. Blok 97/1 C Osmangazi – (0224) 233 43 37

**Malatya**

Sancaktar Mah. Aslantepo Cad. Canbaylar Plaza No. 93/9 Battalgazi – (0422) 377 90 00

**Adana**

Çınarlı Mah. 61027 SK. Sunar Nuri Çomu İş Merkezi Sitesi A Blok No:18 İç Kapı No:124 Seyhan – (0322) 355 31 45

**Aydın**

Güzelhisar Mahallesi Albay Şefik Caddesi No:4 Ronasans Plaza İç Kapı No:17 Efeler/AYDIN – (0256) 218 22 95

**Denizli**

Sırapapılar Mahallesi 1585 Sokak Kaygün İş Merkezi No:3 İç Kapı No:13 Merkezefendi – (0258) 295 08 99

**Eskişehir**

Akaraş Mah. Atatürk Bul. Yağmur Apt. No : 87A Odunpazarı – (0222) 211 20 45

**İzmir**

Çınarlı Mah. Ozan Abay Cad. Egeperla No: 10 / 201 Konak / İzmir – (0234) 270 44 67

**İzmit**

Karabaş Mah. Ankara Karayolu Cad. No: 65/3 Kocaeli – (0262) 999 68 97

**Kapalıçarşı**

Molla Fenari Mah. Kürkcüler Çarşısı Sk. No:25 İç Kapı No:1 Fatih / İstanbul – (0212) 513 40 01

**Mersin**

Güvenevler Mah. 1928 Sk. İkinci Global İş Merkezi No:5 İç Kapı No:6 Yenişehir/MERSİN – (0324) 241 33 15

**Niğde**

Aşağı Kayabaşı Mah. Dr. Sami Yağız Cad. Kültür Plaza No:32 Kat:1/4 Niğde – (0388) 214 19 35

**YASAL UYARI**

Bu rapor, bir veya daha fazla sermaye piyasası aracı veya bunları ihraç eden ortaklıklar ve kuruluşlar ile piyasa eğilimleri hakkında, belirli bir kişiye veya mali durumları, risk ve getiri tercihleri benzer nitelikteki bir gruba yönelik olmamak kaydıyla, Marbaş Menkul Değerler A.Ş. müşterilerine ve/veya dağıtım kanallarına yönelik olarak Marbaş Menkul Değerler A.Ş.'nin anlaşılabilir olduğu dışarıdan hizmet sağlayıcı kuruluş tarafından hazırlanmıştır. Burada yer alan yatırım bilgi, yorum ve tavsiyeleri yatırım danışmanlığı kapsamında değildir. Yatırım danışmanlığı hizmeti, yetkili kuruluşlar tarafından kişilerin risk ve getiri tercihleri dikkate alınarak kişiye özel sunulmaktadır. Burada yer alan yorum ve tavsiyeler ise genel niteliktedir. Bu tavsiyeler mali durumunuz ile risk ve getiri tercihlerinize uygun olmayabilir. Bu nedenle, sadece burada yer alan bilgilere dayanarak yatırım kararı verilmesi beklentilerinize uygun sonuçlar doğurmayabilir. Bu rapor ve yorumlardaki yazılar, bilgiler ve grafikler, ulaşılabilen ilk kaynaklardan iyi niyetle ve doğruluğu, geçerliliği, etkinliği velhasıl her ne şekil, suret ve nam altında olursa olsun herhangi bir karara dayanak oluşturması hususunda herhangi bir teminat, garanti oluşturmadan, yalnızca bilgi edinilmesi amacıyla derlenmiştir. İş bu raporlardaki yorumlardan; eksik bilgi ve/veya güncellenme gibi konularda ortaya çıkabilecek zararlardan Marbaş Menkul Değerler A.Ş. ve çalışanları sorumlu değildir. Marbaş Menkul Değerler A.Ş. her an, hiçbir şekil ve surette ön ihbara ve/veya ihtara gerek kalmaksızın söz konusu bilgileri, tavsiyeleri değiştirebilir ve/veya ortadan kaldırabilir. Genel anlamda bilgi vermek amacıyla hazırlanmış olan iş bu rapor ve yorumlar, kapsamı bilgiler, tavsiyeler hiçbir şekil ve surette Marbaş Menkul Değerler A.Ş.'nin herhangi bir taahhüdünü tazammum etmediğinden, bu bilgilere istinaden her türlü özel ve/veya tüzel kişiler tarafından alınacak kararlar, varılacak sonuçlar, gerçekleştirilecek işlemler ve oluşabilecek her türlü riskler bizatihi bu kişilere ait ve raci olacaktır. Hiçbir şekil ve surette ve her ne nam altında olursa olsun, her türlü gerçek ve/veya tüzel kişinin, gerek doğrudan gerek dolayısı ile ve bu sebeplerle uğrayabileceği her türlü doğrudan ve/veya dolayısıyla oluşacak maddi ve manevi zarar, kar mahrumiyeti, velhasıl her ne nam altında olursa olsun uğrayabileceği zararlardan hiçbir şekil ve surette Marbaş Menkul Değerler A.Ş. ve çalışanları sorumlu tutulamayacak ve hiçbir şekil ve surette her ne nam altında olursa olsun Marbaş Yatırım Menkul Değerler A.Ş. çalışanlarından talepte bulunulmayacaktır.