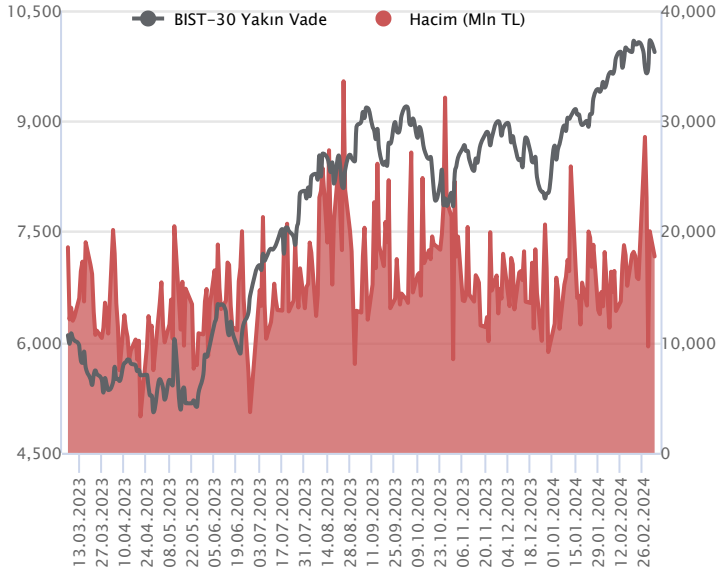


Sözleşme Kodu	Vade Ayı	Uzlaşma Fiyatı	Önceki Uzlaşma Fiyatı	Değişim	Değişim Puan	Gün İçi Yüksek	Gün İçi Düşük	İşlem Miktarı	İşlem Hacim	Açık Pozisyon	Açık Pozisyon Değişimi	Vadeye Kalan Gün Sayısı	Takasbank Başlangıç Teminatı %
ENDEKS KONTRATLARI													
F_XU0300424	30.04.2024	9,913.25	10,092.00	-1.77 %	-178.75	10,157.75	9,902.50	177,275.00	17,759,871,255.00	252,522.00	-6,353.00	57	15
F_XU0300624	28.06.2024	10,492.25	10,635.00	-1.34 %	-142.75	10,689.75	10,483.00	1,504.00	158,868,102.50	1,084.00	155.00	116	15

BIST 30 Yakın Vadeli Kontratı



Nisan vadeli endeks sözleşmesi 9.902,50 ile 10.157,75 seviyeleri arasında hareket ederek günü %1,77 oranında kayıpla 9.913,25 uzlaşma fiyatından tamamladı. Geçen hafta başından itibaren düzeltme eğiliminin güç kazandığı sözleşmede yeni haftada da satıcılı seyir etkisini sürdürdü. Akşam seans kapanışı da 9.936,00 puandan gerçekleşti. Yurt içinde şubat ayı TÜFE verisi aylık bazda medyan beklenti olan %3,98'in üzerinde %4,53 oranında artış kaydetti. ABD borsaları günü sınırlı düşüşlerle tamamlarken, ABD vadeliinde bu sabah hafif satıcılı bir seyir etkili oluyor. Asya piyasalarında karışık bir görünüm hâkim. Avrupa vadeli ve CFD endeksleri hafif satıcılı açılışlara işaret ediyor. Nisan vadeli sözleşmenin güne yataya yakın bir başlangıç yapmasını bekliyoruz.

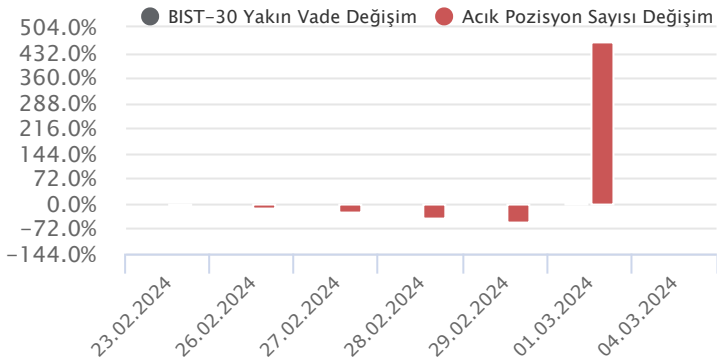
Teknik görünümün zayıflama kaydettiği ve dünkü satışlarla birlikte psikolojik öneme sahip 10.000 puan ile 50 günlük üssel ortalaması (9.935) altına sarkan sözleşmede bu seviyeler altında kaldığı sürece satıcılı seyir etkisini sürdürebilir. Bu durumda 9.780 ve 9.650 seviyelerine doğru geri çekilmeler gündeme gelebilir. 50 günlük ortalama (9.935) üzerinde tutunma sağlanır ve tepki alımları gözlenecek olursa 10.000 seviyesi ile 10.080 – 10.100 aralığı direnç olarak takip edilecektir. Bu seviyeler üzerinde 10.150 ve 22 günlük üssel ortalama (10.208) direnç konumunda bulunmaktadır.

Endeks - 30 Yakın Vade Aracı Kurum Dağılımı Günlük Değişim					
Long			Short		
Kurum	Net Lot	Pay (%)	Kurum	Net Lot	Pay (%)
Bank of America	5.033	31	Garanti BBVA	6.546	40
Yapı Kredi Yatırım	2.691	17	İş Yatırım	4.555	28
Teb Yatırım	2.502	15	HSBC Yatırım	1.391	9
Ziraat Yatırım	883	5	Meksa Yatırım	1.383	9
Oyak Yatırım	834	5	Strateji Menkul	1.009	6
Diğer	4.348	27	Diğer	1.407	9

İlk 5 Kurum Satım Ağırlıklı

Endeks - 30 Yakın Vade Aracı Kurum Dağılımı Tüm Vade					
Long			Short		
Kurum	Net Lot	Pay (%)	Kurum	Net Lot	Pay (%)
Teb Yatırım	103.008	90	HSBC Yatırım	27.971	24
Deniz Yatırım	2.765	2	Bank of America	11.666	10
Halk Yatırım	2.173	2	Ak Yatırım	9.425	8
ING Yatırım Menkul	1.315	1	Meksa Yatırım	8.903	8
GCM Yatırım	1.185	1	Yapı Kredi Yatırım	7.709	7
Diğer	4.500	4	Diğer	49.272	43

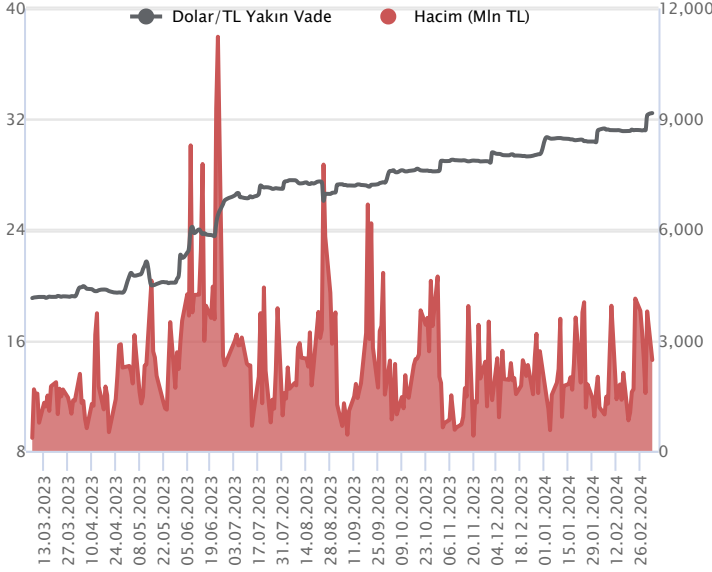
İlk 5 Kurum Alım Ağırlıklı



Fiyat (%)	Açık Pozisyon (%)	Yorum
Artış	Artış	Yükselişin devamlılığı için sinyal olarak kabul edilebilir.
Artış	Azalış	Yükselişin desteklenmediğini gösterir.
Azalış	Artış	Düşüşlerin devamlılığı için sinyal olarak kabul edilebilir.
Azalış	Azalış	Düşüşlerin desteklenmediğini gösterir.

Sözleşme Kodu	Vade Ayı	Uzlaşma Fiyatı	Önceki Uzlaşma Fiyatı	Değişim	Değişim Puan	Gün İçi Yüksek	Gün İçi Düşük	İşlem Miktarı	İşlem Hacim	Açık Pozisyon	Açık Pozisyon Değişimi	Vadeye Kalan Gün Sayısı	Takasbank Başlangıç Teminatı %
DÖVİZ KONTRATLARI													
F_EURTRY0324	29.03.2024	35.2624	34.9123	1.00 %	0.35	35.2624	34.9999	951	33,439,799	15,754	-296	25	14
F_EURTRY0424	30.04.2024	36.7020	36.3034	1.10 %	0.40	36.7070	36.4084	812	29,703,681	4,511	302	57	14
F_EURUSD0324	29.03.2024	1.0882	1.0836	0.42 %	0.00	1.0883	1.0858	1,506	51,137,802	31,986	188	25	4
F_EURUSD0424	30.04.2024	1.0884	1.0840	0.41 %	0.00	1.0894	1.0871	203	6,900,399	2,248	71	57	4
F_USDTRY0324	29.03.2024	32.4358	32.2764	0.49 %	0.16	32.4588	32.2250	76,040	2,463,826,368	792,316	-18,906	25	14
F_USDTRY0424	30.04.2024	33.6854	33.5098	0.52 %	0.18	33.7094	33.4815	53,202	1,789,105,855	505,150	29,133	57	14

Dolar/TL Yakın Vadeli Kontratı



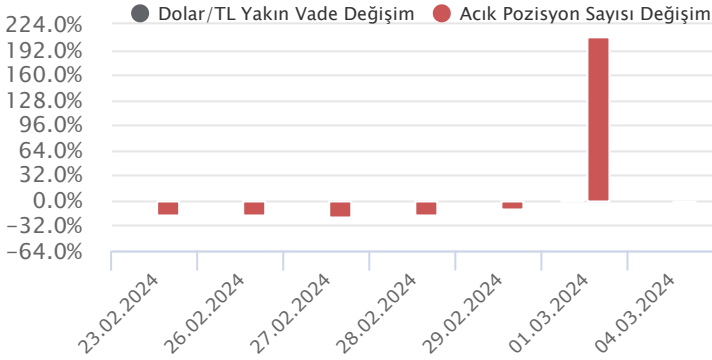
Mart vadeli Dolar/TL sözleşmesi dün 32,2250 ile 32,4588 seviyeleri arasında dalgalanarak günü yüzde 0,49'luk yükselişle 32,4358 uzlaşma fiyatından tamamladı. Yurt içerisinde tüketici enflasyonu şubat ayında aylık yüzde 4,53 oranında artış kaydederken, yıllık artış ise yüzde 64,86'dan yüzde 67,07'ye yükseldi. Diğer taraftan yurt içi üretici enflasyonu ise aylık yüzde 3,74 oranında artış kaydetti. Böylece yıllık yurt içi üretici enflasyonu yüzde 44,20'den yüzde 47,29'a yükseldi. Verinin fiyatlamalara etkisi sınırlı kalırken, spot kurda düşük volatilitede kademeli yükseliş eğilimi dün de devam etti. Bugün yurt içerisinde tüfe bazlı reel efektif döviz kuru takip edilecek. ABD tarafında ise hizmet PMI, fabrika siparişleri ve ISM imalat dışı PMI verileri takip edilecek. Açıklanan verilerin fiyatlamalara etkisinin çok sınırlı kalmasını bekliyoruz. Bu görünüm altında Dolar/TL spot kuru, bu sabah saat 08:20 itibariyle 31,58'li seviyelerde hareket ediyor. Dolar endeksi ise 103,88 civarında bulunuyor.

Dolar/TL Yakın Vade Aracı Kurum Dağılımı Günlük Değişim					
Long			Short		
Kurum	Net Lot	Pay (%)	Kurum	Net Lot	Pay (%)
Finansbank	20.015	36	Deniz Yatırım	25.966	47
İş Yatırım	9.649	18	Yapı Kredi Yatırım	9.022	16
Yapı ve Kredi	8.530	16	QNB Finans Yatırım	7.638	14
Garanti BBVA	7.012	13	Alternatif Yatırım	7.142	13
Bank of America	3.034	6	Osmanlı Yatırım	2.387	4
Diğer	6.700	12	Diğer	2.285	4

İlk 5 Kurum Satım Ağırlıklı

Dolar/TL Yakın Vade Aracı Kurum Dağılımı Tüm Vade					
Long			Short		
Kurum	Net Lot	Pay (%)	Kurum	Net Lot	Pay (%)
Ak Yatırım	232.674	32	Akbank	457.619	62
Deniz Yatırım	149.157	20	Finansbank	104.159	14
Garanti BBVA	136.011	18	Yapı ve Kredi	47.626	6
İş Yatırım	59.608	8	Yatırım Finansman	41.851	6
Denizbank	37.704	5	Bank of America	31.693	4
Diğer	124.645	17	Diğer	56.851	8

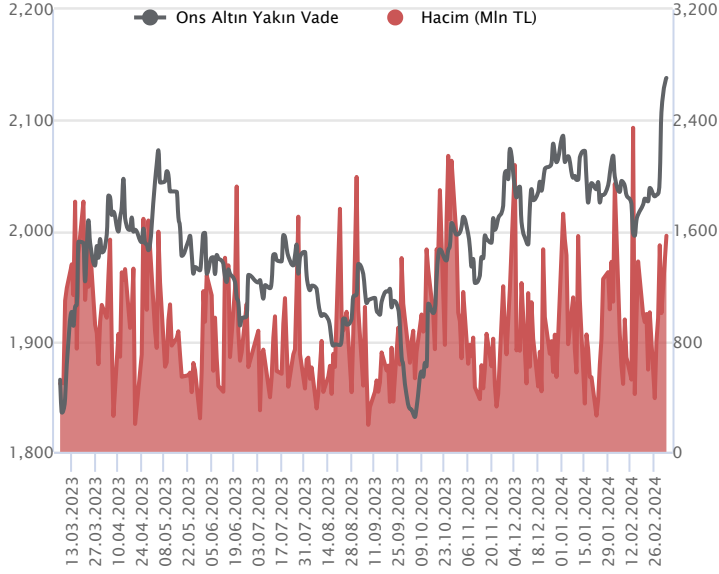
İlk 5 Kurum Satım Ağırlıklı



Fiyat (%)	Açık Pozisyon (%)	Yorum
Artış	Artış	Yükselişin devamlılığı için sinyal olarak kabul edilebilir.
Artış	Azalış	Yükselişin desteklenmediğini gösterir.
Azalış	Artış	Düşüşlerin devamlılığı için sinyal olarak kabul edilebilir.
Azalış	Azalış	Düşüşlerin desteklenmediğini gösterir.

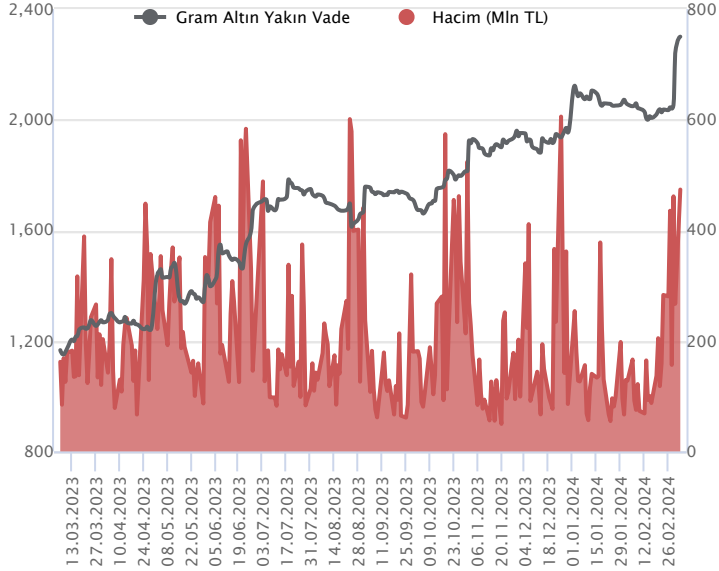
Sözleşme Kodu	Vade Ayı	Uzlaşma Fiyatı	Önceki Uzlaşma Fiyatı	Değişim	Değişim Puan	Gün İçi Yüksek	Gün İçi Düşük	İşlem Miktarı	İşlem Hacim	Açık Pozisyon	Açık Pozisyon Değişimi	Vadeye Kalan Gün Sayısı	Takasbank Başlangıç Teminatı %
ALTIN KONTRATLARI													
F_XAUTRYM0424	30.04.2024	2,300.390	2,237.610	2.81 %	62.78	2,303.150	2,250.000	207,687	473,512,722	776,729	38,863	57	14
F_XAUTRYM0624	28.06.2024	2,486.070	2,416.470	2.88 %	69.60	2,489.430	2,437.000	15,236	37,535,417	81,848	3,304	116	14
F_XAUUSD0424	30.04.2024	2,121.800	2,073.750	2.32 %	48.05	2,142.950	2,101.000	23,648	1,562,934,030	45,864	6,201	57	8
F_XAUUSD0624	28.06.2024	2,140.900	2,097.650	2.06 %	43.25	2,161.600	2,117.000	923	61,456,678	2,142	119	116	8

ONS ALTIN Yakın Vadeli Kontratı



Nisan vadeli ons altın sözleşmesi dün 2101,00-2142,95\$ arasında seyrederek, günü yüzde 2,32 yükselişle 2121,80\$ uzlaşma fiyatından kapattı. Spot piyasada saat 08:30 itibariyle ons altın 2116\$ seviyesinde izleniyor. Sözleşmede görülen yukarı yönlü hareketler sebebiyle stratejimizi yeniliyoruz. Bugün için 2145\$ seviyesi direnç noktası olurken, bu direncin üzerinde kapanışların devamında yukarı yönlü pozisyonların artması beklenebilir. Bu durumda sözleşme için 2145\$ seviyesinin üzerinde 2123\$ stop seviyesi eklenerek 2187\$ seviyesi takip edilebilir. Geri çekilmelerde ise 2120\$ destek noktası olarak izlenmektedir. Bu destek altı kapanışların devamında aşağı yönlü pozisyonların artması beklenebilir. Sözleşme için 2120\$ desteğinin altında 2141\$ stop seviyesi belirlenerek 2077\$ seviyesi değerlendirilebilir. Bugün ABD'de hizmetler PMI, fabrika siparişleri ve ISM imalat dışı PMI verileri takip edilecek. Gün içerisinde Fed üyelerinin konuşmaları izlenebilir. Sözleşmede olası oynaklığa karşı yatırımcıların aktif bir kar al/zarar durdur seviyesi belirleyerek hareket etmeleri daha sağlıklı olabilir.

GRAM ALTIN Yakın Vadeli Kontratı

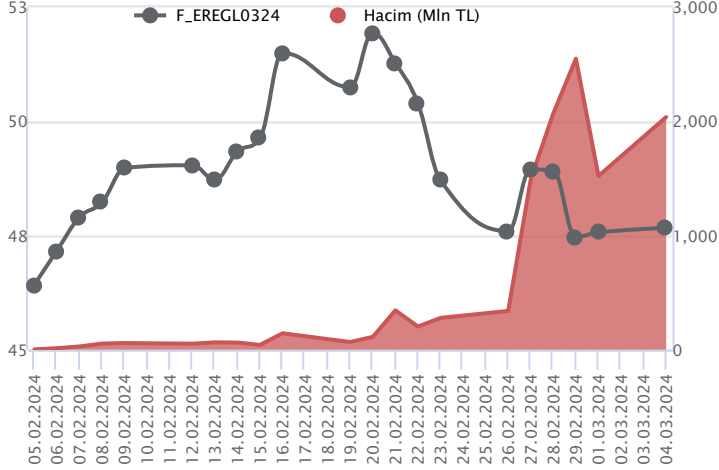


Nisan vadeli gram altın sözleşmesi dün 2250,00-2303,15 TL arasında dalgalanarak, günü yüzde 2,81 yükselişle 2300,39 TL uzlaşma fiyatından tamamladı. Spot piyasada saat 08:30 itibariyle gram altın 2149 TL işlem görüyor. Dün içerisinde şubat ayı enflasyonu açıklandı. Bugün içinde Türkiye'de şubat ayına yönelik TÜFE bazlı reel efektif döviz kuru açıklanacak. Yurt dışında, ABD'de hizmetler PMI, fabrika siparişleri ve ISM imalat dışı PMI verileri takip edilecek. Gün içerisinde Fed üyelerinin konuşmaları olabilecektir. Sözleşmede olası oynaklığa karşı yatırımcıların aktif bir kar al/zarar durdur seviyesi belirleyerek hareket etmeleri daha sağlıklı olabilir.

Sözleşme	Vade Ayı	Son Uzlaşma	Önceki Uzlaşma	Değişim %	Günün Düşüğü	Günün Yükselişi	İşlem Adedi	İşlem Hacmi
PAY VADELİ SÖZLEŞMELERİNDE EN FAZLA İŞLEM GÖRENLER								
F_EREGL0324	29.03.2024	47.730	47.610	0.3 %	47.110	48.520	425,902	2,038,544,127
F_EKGYO0324	29.03.2024	11.820	11.720	0.9 %	11.510	11.920	1,397,062	1,640,548,998
F_THYAO0324	29.03.2024	280.210	287.450	-2.5 %	279.800	288.870	45,987	1,301,703,712

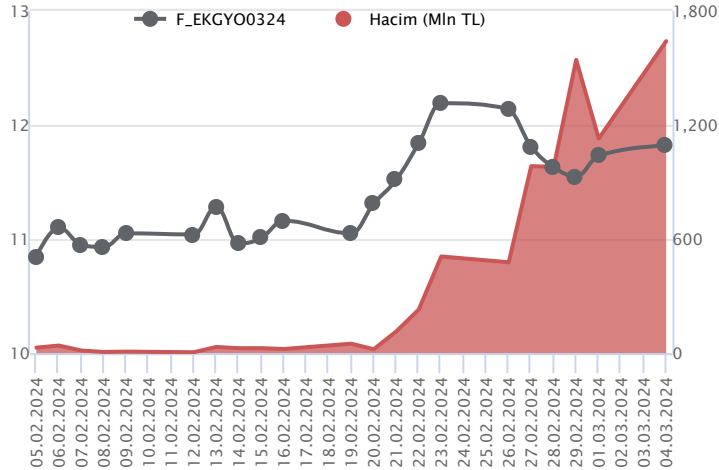
Pay vadeli sözleşmeleri, düşük teminatlarla yüksek tutarlı pozisyonlar almayı mümkün kılar. Pay vadeli sözleşmeleri ile ilgili daha detaylı bilgi almak için Marbaş Menkul Değerler A.Ş. ile iletişime geçebilirsiniz.

F_EREGL0324 Vadeli Kontratı



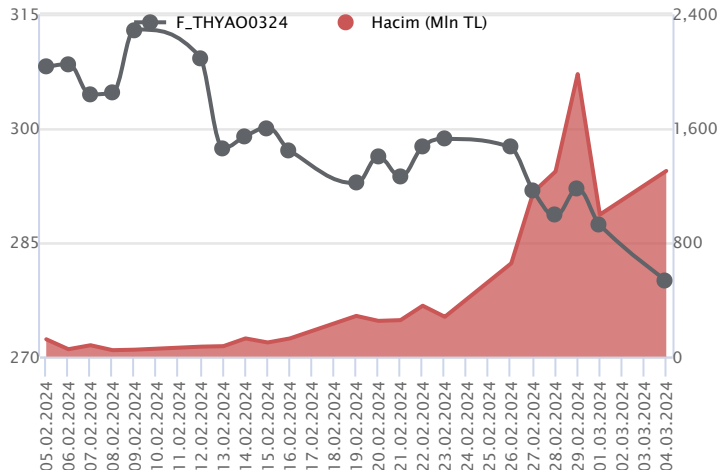
Haftanın ilk işlem günü endekste satıcılı seyir kaydedilirken, Mart Vadeli EREGL sözleşmesi 47,11 TL – 48,52 TL seviyeleri arasında dalgalanarak 47,73 TL uzlaşma fiyatından %0,3'lük kazançla günü tamamladı. Sözleşmede ortalamaların kesiştiği 47,00 TL bölgesinden gelen tepki alımlarının desteğiyle pozitif ayrışma kaydedilirken, bugün seans içinde pozitif seyrin devamlılığı için 48,00 TL üzeri kapanışlara ihtiyaç olduğu görüşündeyiz. Bu koşulun sağlanması halinde yükseliş momentum kazanacağından 48,52 TL ve 49,00 TL seviyeleri gündeme gelecek direnç noktalarıdır. Sözleşmede 48,00 TL altında fiyatlamının devamında sırasıyla tepkinin geldiği bölge olan 47,10 TL, 22 günlük ortalamanın yer aldığı 46,90 TL ve 46,75 TL söz konusu olacak destek noktalarıdır. Son dönemde kaydedilen volatilité sebebiyle alınacak pozisyonlarda temkinli olunması aktif bir stop-loss stratejisine bağlı kalınması faydalı olacaktır.

F_EKGYO0324 Vadeli Kontratı



Mart vadeli EKGYO pay sözleşmesi 11,51 – 11,92 TL aralığında hareket ederek günü %0,9 oranında yükselişle 11,82 TL uzlaşma fiyatından tamamladı. 2024 Ocak'tan itibaren güçlü yükselişlerin yaşandığı ve zirvelerin yenilendiği EKGYO cephesinde geçen hafta içerisinde düzeltme eğilimi öne çıkarken, son günlerde etkili olan toparlanma çabası ve endeksteki sert satışlara rağmen yaşanan pozitif ayrışma dikkat çekiyor. EKGYO sözleşmesinde 11,80 TL üzerinde tutunma korunabilirse 11,92 ve 12,00 seviyeleri kısa vadeli direnç noktalarıdır. Güçlü bir direnç konumunda bulunan 12,00 üzerinde kalıcılık sağlanabilirse 12,20 – 12,31 ve zirve seviyesi olan 12,54 direnç olarak takip edilecektir. Olası geri çekilmelerde ise 11,71 - 11,60 ve 11,50 TL seviyesi kısa vadeli destek noktalarıdır. Geçen haftadan bu yana güçlü bir destek olarak çalışan 14 günlük üssel ortalama (11,55) altında 11,34 – 11,18 ve 11,00 seviyelerine doğru geri çekilmeler gündeme gelebilir.

F_THYAO0324 Vadeli Kontratı



Endekste günün ikinci yarısı satışların genele yayılması ile kayıplar %2'yi aşarken, Mart vadeli THYAO sözleşmesi 279,80 – 288,87 TL seviyeleri arasında dalgalanarak günü 280,21 TL uzlaşma fiyatından %2,5'lik kayıpla tamamladı. Yüksek volatilitenin ön plana çıktığı sözleşmede ortalamaların altına fiyatlamının sarktığı görülmektedir. 22 günlük ortalamanın yer aldığı 282,25 TL altında fiyatlamının devamında 277,72 TL – 275,34 TL ve 272,75 TL öne çıkan destek noktalarıdır. Tepki alımlarının etkili olması halinde 283,84 TL üzeri saatlik kapanışlar önemli olacaktır. Bu bölgenin üzerinde kalıcılığın sağlanması halinde 286,50 TL ve 288,80 TL takip edilecek direnç seviyeleri konumunda bulunmaktadır. Son dönemde kaydedilen volatilité sebebiyle alınacak pozisyonlarda temkinli olunması aktif bir stop-loss stratejisine bağlı kalınması faydalı olacaktır.

Dayanak Varlıkların Teknik Gösterge Görünümleri

20 Gün Ortalama/Fiyat Kesişmesi (YUKARI)

ASTOR

20 Gün Ortalama/Fiyat Kesişmesi (AŞAĞI)

DOHOL
KARSN
TKFEN
ECILC
TOASO

Güç Göstergeleri Olumlu

RSI ve Momentum göstergelerine göre olumlu olanlar

Güç Göstergeleri Zayıf

SASA
SKBNK
HEKTS
ISGYO
YKBNK

RSI ve Momentum göstergelerine göre zayıf olanlar

50 Gün Ortalama/Fiyat Kesişmesi (YUKARI)

Bu şartları sağlayan dayanak varlık bulunmamaktadır.

50 Gün Ortalama/Fiyat Kesişmesi (AŞAĞI)

HALKB
ISCTR
TCELL
TSKB
KRDMD

MACD

GARAN GÜÇLÜ SAT
SASA GÜÇLÜ SAT
TCELL GÜÇLÜ SAT

Göstergeleri Dipte Olanlar

THYAO
XLBNK
TTKOM
KCHOL
YKBNK

CCI, RSI, Stochastics, Williams' %R, MFI ve DX göstergelerinin ortalaması en düşük olanlar

20/50 Gün Ortalama Kesişmesi (YUKARI)

Bu şartları sağlayan dayanak varlık bulunmamaktadır.

20/50 Gün Ortalama Kesişmesi (AŞAĞI)

Bu şartları sağlayan dayanak varlık bulunmamaktadır.

Para Girişi Olan Dayanak Varlıklar

	Kapanış	İşlem Hacmi (Mln TL)
SISE	50.80	5,605.14840
EKGYO	11.41	3,529.83550
DOAS	267.50	1,035.58505
AKSEN	37.52	283.50849

Para Çıkışı Olan Dayanak Varlıklar

	Kapanış	İşlem Hacmi (Mln TL)
BIMAS	373.00	1,592.14
MGROS	474.00	820.26
KARSN	9.87	332.72

Yüksek Hacimliler

	İşlem Hacmi (Mln TL)
XU030	68,872.02
XSD25	47,409.32
X10XB	38,091.10
EREGL	10,141.27
XLBNK	9,765.28

Dayanak Varlıkların Teknik Gösterge Konumları

Kod	5 Günlük H.O	10 Günlük H.O	20 Günlük H.O	50 Günlük H.O	RSI	StochS	MACD	CCI
AEFES	SATIM	SATIM	SATIM	ALIM	SATIM	SATIM	SATIM	SATIM
AKBNK	SATIM	SATIM	SATIM	SATIM	SATIM	SATIM	SATIM	SATIM
AKSEN	SATIM	SATIM	SATIM	ALIM	SATIM	SATIM	SATIM	ALIM
ALARK	SATIM	SATIM	ALIM	ALIM	SATIM	ALIM	SATIM	SATIM
ARCLK	SATIM	SATIM	ALIM	ALIM	SATIM	ALIM	SATIM	SATIM
ASELS	SATIM	SATIM	ALIM	ALIM	SATIM	ALIM	SATIM	SATIM
ASTOR	SATIM	SATIM	ALIM	ALIM	SATIM	SATIM	SATIM	ALIM
BIMAS	SATIM	SATIM	SATIM	ALIM	SATIM	SATIM	SATIM	SATIM
CIMSA	SATIM	SATIM	SATIM	SATIM	SATIM	SATIM	SATIM	ALIM
CNH/TRY	ALIM	ALIM	ALIM	ALIM	ALIM	SATIM	ALIM	ALIM
DOAS	ALIM	SATIM	SATIM	ALIM	ALIM	SATIM	SATIM	ALIM
DOHOL	SATIM	SATIM	SATIM	ALIM	SATIM	SATIM	SATIM	SATIM
ECILC	SATIM	SATIM	SATIM	ALIM	SATIM	SATIM	SATIM	SATIM
EKGYO	ALIM	ALIM	ALIM	ALIM	ALIM	SATIM	SATIM	ALIM
ENJSA	SATIM	SATIM	ALIM	ALIM	SATIM	SATIM	SATIM	SATIM
ENKAI	SATIM	SATIM	SATIM	SATIM	SATIM	SATIM	SATIM	ALIM
EREGL	SATIM	SATIM	SATIM	ALIM	SATIM	ALIM	SATIM	SATIM
EUR/TRY	ALIM	ALIM	ALIM	ALIM	ALIM	SATIM	ALIM	ALIM
EUR/USD	ALIM	ALIM	ALIM	ALIM	ALIM	SATIM	ALIM	ALIM
FROTO	SATIM	SATIM	ALIM	ALIM	SATIM	ALIM	SATIM	SATIM
GARAN	SATIM	SATIM	SATIM	SATIM	SATIM	SATIM	SATIM	SATIM
GBP/USD	ALIM	ALIM	ALIM	ALIM	ALIM	SATIM	ALIM	ALIM
GUBRF	SATIM	SATIM	ALIM	SATIM	SATIM	SATIM	ALIM	SATIM
HALKB	SATIM	SATIM	SATIM	SATIM	SATIM	ALIM	SATIM	SATIM
HEKTS	SATIM	SATIM	SATIM	SATIM	SATIM	SATIM	SATIM	SATIM
ISCTR	SATIM	SATIM	SATIM	SATIM	SATIM	ALIM	SATIM	SATIM
ISGYO	SATIM	SATIM	SATIM	SATIM	SATIM	SATIM	SATIM	ALIM
KARSN	SATIM	SATIM	SATIM	ALIM	SATIM	SATIM	SATIM	SATIM
KCHOL	SATIM	SATIM	SATIM	ALIM	SATIM	ALIM	SATIM	SATIM
KONTR	SATIM	SATIM	ALIM	ALIM	SATIM	SATIM	SATIM	SATIM
KOZAA	ALIM	ALIM	ALIM	ALIM	ALIM	SATIM	SATIM	ALIM
KOZAL	ALIM	ALIM	ALIM	ALIM	ALIM	SATIM	SATIM	ALIM
KRDMD	SATIM	SATIM	SATIM	SATIM	SATIM	SATIM	SATIM	ALIM
MGROS	SATIM	SATIM	ALIM	ALIM	SATIM	ALIM	SATIM	SATIM
ODAS	SATIM	ALIM	ALIM	ALIM	SATIM	SATIM	SATIM	ALIM
OYAKC	SATIM	SATIM	ALIM	ALIM	SATIM	SATIM	SATIM	SATIM
PETKM	SATIM	SATIM	SATIM	ALIM	SATIM	SATIM	SATIM	SATIM
PGSUS	SATIM	SATIM	ALIM	ALIM	SATIM	ALIM	SATIM	SATIM
RUB/TRY	ALIM	ALIM	ALIM	ALIM	ALIM	NÖTR	ALIM	SATIM
SAHOL	SATIM	SATIM	SATIM	ALIM	SATIM	ALIM	SATIM	SATIM
SASA	SATIM	SATIM	SATIM	SATIM	SATIM	ALIM	SATIM	SATIM
SISE	SATIM	SATIM	SATIM	ALIM	SATIM	SATIM	SATIM	ALIM
SKBNK	SATIM	SATIM	SATIM	SATIM	SATIM	SATIM	SATIM	ALIM
SOKM	SATIM	SATIM	SATIM	ALIM	SATIM	SATIM	SATIM	ALIM
TAVHL	SATIM	SATIM	ALIM	ALIM	SATIM	ALIM	SATIM	SATIM
TCELL	SATIM	SATIM	SATIM	SATIM	SATIM	SATIM	SATIM	SATIM
THYAO	SATIM	SATIM	SATIM	ALIM	SATIM	ALIM	SATIM	SATIM
TKFEN	SATIM	SATIM	SATIM	ALIM	SATIM	ALIM	SATIM	SATIM
TOASO	SATIM	SATIM	SATIM	ALIM	SATIM	ALIM	SATIM	SATIM
TSKB	SATIM	SATIM	SATIM	SATIM	SATIM	SATIM	SATIM	ALIM
TTKOM	SATIM	SATIM	SATIM	ALIM	SATIM	ALIM	SATIM	SATIM
TUPRS	SATIM	SATIM	ALIM	ALIM	SATIM	SATIM	SATIM	SATIM
USD/TRY	ALIM	ALIM	ALIM	ALIM	ALIM	SATIM	ALIM	ALIM
VAKBN	SATIM	SATIM	SATIM	SATIM	SATIM	SATIM	SATIM	SATIM
VESTL	SATIM	SATIM	SATIM	ALIM	SATIM	SATIM	SATIM	SATIM
X10XB	SATIM	SATIM	SATIM	ALIM	SATIM	SATIM	SATIM	SATIM
XAU/TRY	ALIM	ALIM	ALIM	ALIM	ALIM	SATIM	ALIM	ALIM
XAU/USD	ALIM	ALIM	ALIM	ALIM	ALIM	SATIM	ALIM	ALIM
XLBNK	SATIM	SATIM	SATIM	SATIM	SATIM	ALIM	SATIM	SATIM
XSD25	SATIM	SATIM	SATIM	ALIM	SATIM	ALIM	SATIM	SATIM
XU030	SATIM	SATIM	SATIM	ALIM	SATIM	ALIM	SATIM	SATIM
YKBNK	SATIM	SATIM	SATIM	SATIM	SATIM	ALIM	SATIM	SATIM



Kod	Destek 3	Destek 2	Destek 1	Kapanış	Pivot	Direnç 1	Direnç 2	Direnç 3
DESTEKLER				DİRENÇLER				
F_AEFES0324	145.28	148.15	150.44	152.73	153.31	155.60	158.47	160.76
F_AEFES0424	153.94	155.73	157.59	159.45	159.38	161.24	163.03	164.89
F_AKBNK0324	37.03	38.28	38.97	39.67	40.22	40.91	42.16	42.85
F_AKBNK0424	37.53	39.01	39.80	40.60	41.28	42.07	43.55	44.34
F_AKSEN0324	36.71	37.35	37.98	38.60	38.62	39.25	39.89	40.52
F_AKSEN0424	38.22	38.83	39.42	40.00	40.03	40.62	41.23	41.82
F_ALARK0324	125.28	127.30	128.70	130.10	130.72	132.12	134.14	135.54
F_ALARK0424	130.68	132.53	133.89	135.24	135.74	137.10	138.95	140.31
F_ARCLK0324	146.52	153.57	157.29	161.00	164.34	168.06	175.11	178.83
F_ARCLK0424	155.37	161.19	164.38	167.58	170.20	173.39	179.21	182.40
F_ASELS0324	57.77	58.98	59.81	60.64	61.02	61.85	63.06	63.89
F_ASELS0424	60.01	61.15	62.02	62.88	63.16	64.03	65.17	66.04
F_ASTOR0324	119.29	120.54	122.27	123.99	123.52	125.25	126.50	128.23
F_ASTOR0424	122.08	123.25	124.86	126.47	126.03	127.64	128.81	130.42
F_BIMAS0324	361.05	370.68	379.51	388.35	389.14	397.97	407.60	416.43
F_BIMAS0424	376.11	385.36	393.81	402.25	403.06	411.51	420.76	429.21
F_CIMSA0324	33.18	34.09	34.58	35.08	35.49	35.98	36.89	37.38
F_CIMSA0424	34.16	35.13	35.67	36.21	36.64	37.18	38.15	38.69
F_DOAS0324	258.65	264.83	270.48	276.13	276.66	282.31	288.49	294.14
F_DOAS0424	246.14	257.33	265.02	272.71	276.21	283.90	295.09	302.78
F_DOHOL0324	13.38	13.66	13.83	14.00	14.11	14.28	14.56	14.73
F_DOHOL0424	13.60	14.04	14.31	14.57	14.75	15.02	15.46	15.73
F_ECILC0324	48.05	50.50	51.89	53.29	54.34	55.73	58.18	59.57
F_EKGYO0324	11.17	11.34	11.58	11.82	11.75	11.99	12.16	12.40
F_EKGYO0424	11.61	11.77	12.00	12.22	12.16	12.39	12.55	12.78
F_ENJSA0324	59.09	60.48	61.32	62.16	62.71	63.55	64.94	65.78
F_ENJSA0424	58.92	60.40	61.14	61.88	62.62	63.36	64.84	65.58
F_ENKAI0324	36.37	37.30	37.83	38.35	38.76	39.29	40.22	40.75
F_ENKAI0424	37.89	38.71	39.11	39.52	39.93	40.33	41.15	41.55
F_EREGL0324	45.60	46.36	47.01	47.67	47.77	48.42	49.18	49.83
F_EREGL0424	47.09	47.85	48.51	49.18	49.27	49.93	50.69	51.35
F_EURTRY0324	34.82	34.91	35.09	35.26	35.17	35.35	35.44	35.61
F_EURTRY0424	36.21	36.31	36.51	36.71	36.61	36.81	36.91	37.11
F_EURUSD0324	1.08	1.08	1.09	1.09	1.09	1.09	1.09	1.09
F_EURUSD0424	1.09	1.09	1.09	1.09	1.09	1.09	1.09	1.09
F_FROTO0324	934.95	958.34	971.20	984.05	994.59	1,007.45	1,030.84	1,043.70
F_FROTO0424	975.21	987.60	993.81	1,000.01	1,006.20	1,012.41	1,024.80	1,031.01
F_GARAN0324	58.37	60.15	61.21	62.28	62.99	64.05	65.83	66.89
F_GARAN0424	58.93	60.87	62.00	63.12	63.94	65.07	67.01	68.14
F_GBPUSD0324	1.26	1.27	1.27	1.27	1.27	1.27	1.27	1.27
F_GBPUSD0424	1.25	1.26	1.26	1.26	1.26	1.26	1.27	1.27
F_GUBRF0324	174.36	181.60	185.23	188.85	192.47	196.10	203.34	206.97
F_GUBRF0424	183.44	189.68	192.79	195.91	199.03	202.14	208.38	211.49
F_HALKB0324	13.43	13.83	14.05	14.28	14.45	14.67	15.07	15.29
F_HALKB0424	13.99	14.40	14.60	14.81	15.01	15.21	15.62	15.82
F_HEKTS0324	17.79	18.41	18.75	19.08	19.37	19.71	20.33	20.67
F_HEKTS0424	18.48	19.08	19.41	19.74	20.01	20.34	20.94	21.27
F_ISCTR0324N1	9.99	10.34	10.51	10.69	10.86	11.03	11.38	11.55
F_ISCTR0424N1	9.25	9.89	10.37	10.85	11.01	11.49	12.13	12.61
F_ISGYO0324	16.64	17.02	17.22	17.41	17.60	17.80	18.18	18.38
F_KARSN0324	9.23	9.70	9.94	10.19	10.41	10.65	11.12	11.36
F_KCHOL0324	166.27	168.25	169.25	170.24	171.23	172.23	174.21	175.21
F_KCHOL0424	172.29	173.99	174.90	175.80	176.60	177.51	179.21	180.12
F_KONTR0324	257.23	268.80	274.58	280.37	286.15	291.93	303.50	309.28
F_KONTR0424	271.69	281.07	286.24	291.40	295.62	300.79	310.17	315.34
F_KOZAA0324	51.07	52.11	53.34	54.58	54.38	55.61	56.65	57.88
F_KOZAA0424	53.12	54.15	55.26	56.37	56.29	57.40	58.43	59.54
F_KOZAL0324	22.16	22.73	23.21	23.69	23.78	24.26	24.83	25.31
F_KOZAL0424	23.14	23.69	24.12	24.55	24.67	25.10	25.65	26.08
F_KRDMD0324	26.14	26.76	27.15	27.54	27.77	28.16	28.78	29.17
F_KRDMD0424	27.62	28.05	28.31	28.58	28.74	29.00	29.43	29.69
F_MGROS0324	451.69	470.35	479.92	489.50	498.58	508.15	526.81	536.38
F_MGROS0424	472.29	490.27	499.26	508.25	517.24	526.23	544.21	553.20
F_ODAS0324	9.80	10.20	10.40	10.60	10.80	11.00	11.40	11.60
F_ODAS0424	10.29	10.66	10.86	11.05	11.23	11.43	11.80	12.00
F_OYAKC0324	64.28	66.47	67.62	68.77	69.81	70.96	73.15	74.30

Kod	Destek 3	Destek 2	Destek 1	Kapanış	Pivot	Direnç 1	Direnç 2	Direnç 3
DESTEKLER				DİRENÇLER				
F_OYAKC0424	67.60	69.46	70.38	71.31	72.24	73.16	75.02	75.94
F_PETKM0324	22.47	23.09	23.49	23.88	24.11	24.51	25.13	25.53
F_PETKM0424	23.46	24.08	24.39	24.70	25.01	25.32	25.94	26.25
F_PGSUS0324	829.56	840.67	852.78	864.89	863.89	876.00	887.11	899.22
F_PGSUS0424	862.64	874.10	886.12	898.15	897.58	909.60	921.06	933.08
F_SAHOL0324	76.97	78.09	78.72	79.36	79.84	80.47	81.59	82.22
F_SAHOL0424	77.06	78.38	79.70	81.01	81.02	82.34	83.66	84.98
F_SASA0324	35.67	37.04	37.73	38.42	39.10	39.79	41.16	41.85
F_SASA0424	37.51	38.73	39.37	40.00	40.59	41.23	42.45	43.09
F_SISE0324	50.25	51.17	51.88	52.59	52.80	53.51	54.43	55.14
F_SISE0424	52.68	53.47	54.13	54.80	54.92	55.58	56.37	57.03
F_SKBK0324	4.43	4.56	4.64	4.71	4.77	4.85	4.98	5.06
F_SOKM0324	62.84	64.74	65.76	66.78	67.66	68.68	70.58	71.60
F_SOKM0424	66.54	68.14	69.00	69.85	70.60	71.46	73.06	73.92
F_TAVHL0324	161.05	165.54	168.44	171.35	172.93	175.83	180.32	183.22
F_TAVHL0424	169.73	173.52	175.66	177.79	179.45	181.59	185.38	187.52
F_TCELL0324	59.96	62.53	64.35	66.16	66.92	68.74	71.31	73.13
F_TCELL0424	65.31	66.96	67.85	68.75	69.50	70.39	72.04	72.93
F_THYAO0324	267.83	273.82	276.90	279.99	282.89	285.97	291.96	295.04
F_THYAO0424	270.66	280.71	285.89	291.06	295.94	301.12	311.17	316.35
F_TKFEN0324	43.71	45.03	45.70	46.36	47.02	47.69	49.01	49.68
F_TKFEN0424	45.71	46.92	47.57	48.21	48.78	49.43	50.64	51.29
F_TOASO0324	243.74	251.37	255.74	260.11	263.37	267.74	275.37	279.74
F_TOASO0424	253.00	259.08	262.13	265.17	268.21	271.26	277.34	280.39
F_TSKB0324	7.73	7.95	8.10	8.25	8.32	8.47	8.69	8.84
F_TSKB0424	8.07	8.28	8.42	8.55	8.63	8.77	8.98	9.12
F_TTKOM0324	29.66	30.48	30.94	31.40	31.76	32.22	33.04	33.50
F_TTKOM0424	31.17	31.84	32.23	32.61	32.90	33.29	33.96	34.35
F_TUPRS0324	159.02	162.38	164.45	166.51	167.81	169.88	173.24	175.31
F_TUPRS0424	155.41	159.21	161.10	163.00	164.90	166.79	170.59	172.48
F_USDTRY0324	32.05	32.14	32.28	32.43	32.37	32.52	32.61	32.75
F_USDTRY0424	33.31	33.40	33.54	33.68	33.62	33.77	33.85	33.99
F_VAKBN0324	13.45	13.85	14.05	14.25	14.45	14.65	15.05	15.25
F_VAKBN0424	14.08	14.44	14.64	14.84	15.00	15.20	15.56	15.76
F_VESTL0324	72.71	75.74	77.27	78.81	80.30	81.83	84.86	86.39
F_VESTL0424	76.83	79.17	80.33	81.50	82.67	83.83	86.17	87.33
F_X10XB0424	11,817.75	11,899.75	11,945.25	11,990.75	12,027.25	12,072.75	12,154.75	12,200.25
F_X10XB0624	12,709.50	12,709.50	12,709.50	12,709.50	12,709.50	12,709.50	12,709.50	12,709.50
F_XAUTRYM0424	2,212.47	2,231.23	2,265.62	2,300.00	2,284.38	2,318.77	2,337.53	2,371.92
F_XAUTRYM0624	2,399.76	2,418.38	2,452.19	2,486.00	2,470.81	2,504.62	2,523.24	2,557.05
F_XAUUSD0424	2,069.80	2,085.40	2,111.75	2,138.10	2,127.35	2,153.70	2,169.30	2,195.65
F_XAUUSD0624	2,083.93	2,100.47	2,128.53	2,156.60	2,145.07	2,173.13	2,189.67	2,217.73
F_XLBNK0424	8,228.67	8,504.83	8,649.67	8,794.50	8,925.83	9,070.67	9,346.83	9,491.67
F_XLBNK0624	8,995.00	9,215.00	9,325.00	9,435.00	9,545.00	9,655.00	9,875.00	9,985.00
F_XSD250424	9,674.33	10,792.42	11,381.33	11,970.25	12,499.42	13,088.33	14,206.42	14,795.33
F_XSD250624	13,370.00	13,370.00	13,370.00	13,370.00	13,370.00	13,370.00	13,370.00	13,370.00
F_XU0300424	9,584.50	9,743.50	9,839.75	9,936.00	9,998.75	10,095.00	10,254.00	10,350.25
F_XU0300624	10,208.83	10,345.92	10,415.58	10,485.25	10,552.67	10,622.33	10,759.42	10,829.08
F_YKBNK0324	20.56	21.39	21.80	22.22	22.63	23.04	23.87	24.28
F_YKBNK0424	20.81	21.59	21.98	22.38	22.76	23.15	23.93	24.32

Sözleşme Kodu	Vade Ayı	Uzlaşma Fiyatı	Önceki Uzlaşma Fiyatı	Değişim	Değişim Puan	Gün İçi Yüksek	Gün İçi Düşük	İşlem Miktarı	İşlem Hacim	Açık Pozisyon	Açık Pozisyon Değişimi	Vadeye Kalan Gün Sayısı	Takasbank Başlangıç Teminatı %
ENDEKS KONTRATLARI													
F_XU0300424	30.04.2024	9,913.25	10,092.00	-1.77 %	-178.75	10,157.75	9,902.50	177,275.00	17,759,871,255.00	252,522.00	-6,353.00	57	15
F_XU0300624	28.06.2024	10,492.25	10,635.00	-1.34 %	-142.75	10,689.75	10,483.00	1,504.00	158,868,102.50	1,084.00	155.00	116	15
F_XU0300824	29.08.2024	11,149.00	11,221.75	-0.65 %	-72.75	11,275.25	11,011.00	40.00	4,461,252.50	22.00	19.00	178	15
F_XU0301224	31.12.2024	12,760.25	12,904.75	-1.12 %	-144.50	12,812.00	12,712.25	14.00	1,785,997.50	204.00	-5.00	302	15
DÖVİZ KONTRATLARI													
F_CNHTRY0324	29.03.2024	0.0000	0.0000		0.00	0.0000	0.0000					25	14
F_CNHTRY0424	30.04.2024	0.0000	0.0000		0.00	0.0000	0.0000					57	14
F_EURTRY0324	29.03.2024	35.2624	34.9123	1.00 %	0.35	35.2624	34.9999	951	33,439,799	15,754	-296	25	14
F_EURTRY0424	30.04.2024	36.7020	36.3034	1.10 %	0.40	36.7070	36.4084	812	29,703,681	4,511	302	57	14
F_EURUSD0324	29.03.2024	1.0882	1.0836	0.42 %	0.00	1.0883	1.0858	1,506	51,137,802	31,986	188	25	4
F_EURUSD0424	30.04.2024	1.0884	1.0840	0.41 %	0.00	1.0894	1.0871	203	6,900,399	2,248	71	57	4
F_GBPUSD0324	29.03.2024	1.2683	1.2628	0.44 %	0.01	1.2694	1.2664	5	198,097	55	-3	25	5
F_GBPUSD0424	30.04.2024	1.2620	1.2620	0.00 %	0.00	1.2656	1.2608	4	157,297	21	3	57	5
F_RUBTRY0324	29.03.2024	0.0000	0.0000		0.00	0.0000	0.0000					25	21
F_RUBTRY0424	30.04.2024	0.0000	0.0000		0.00	0.0000	0.0000					57	21
F_USDTRY0324	29.03.2024	32.4358	32.2764	0.49 %	0.16	32.4588	32.2250	76,040	2,463,826,368	792,316	-18,906	25	14
F_USDTRY0424	30.04.2024	33.6854	33.5098	0.52 %	0.18	33.7094	33.4815	53,202	1,789,105,855	505,150	29,133	57	14
F_P_USDTRY0324	29.03.2024	0.0000	0.0000		0.00	0.0000	0.0000					25	14
F_P_USDTRY0424	30.04.2024	0.0000	0.0000		0.00	0.0000	0.0000					57	14
KIYMETLİ MADEN KONTRATLARI													
F_XAUTRYM0424	30.04.2024	2,300.390	2,237.610	2.81 %	62.78	2,303.150	2,250.000	207,687	473,512,722	776,729	38,863	57	14
F_XAUTRYM0624	28.06.2024	2,486.070	2,416.470	2.88 %	69.60	2,489.430	2,437.000	15,236	37,535,417	81,848	3,304	116	14
F_XAUUSD0424	30.04.2024	2,121.800	2,073.750	2.32 %	48.05	2,142.950	2,101.000	23,648	1,562,934,030	45,864	6,201	57	8
F_XAUUSD0624	28.06.2024	2,140.900	2,097.650	2.06 %	43.25	2,161.600	2,117.000	923	61,456,678	2,142	119	116	8
PAY VADELİ													
F_AEFES0324	29.03.2024	152.880	154.910	-1.31 %	-2.03	156.180	151.020	4,078	62,680,900	8,800	107	25	16
F_AEFES0424	30.04.2024	158.210	160.470	-1.41 %	-2.26	161.170	157.520	83	1,319,557	121	2	57	16
F_AKBNK0324	29.03.2024	39.650	41.060	-3.43 %	-1.41	41.460	39.520	225,881	912,391,765	256,779	15,274	25	16
F_AKBNK0424	30.04.2024	40.700	42.370	-3.94 %	-1.67	42.750	40.480	4,815	20,018,428	5,393	150	57	16
F_AKSEN0324	29.03.2024	38.570	38.330	0.63 %	0.24	39.270	38.000	14,799	57,239,642	26,111	176	25	15
F_AKSEN0424	30.04.2024	40.100	39.910	0.48 %	0.19	40.650	39.450	588	2,353,623	468	-40	57	15
F_ALARK0324	29.03.2024	130.010	132.060	-1.55 %	-2.05	132.740	129.320	20,678	269,968,800	37,647	118	25	17
F_ALARK0424	30.04.2024	135.160	137.290	-1.55 %	-2.13	137.600	134.390	469	6,348,906	691	-2	57	17
F_ARCLK0324	29.03.2024	161.400	171.280	-5.77 %	-9.88	171.400	160.630	23,237	382,614,931	21,988	-1,414	25	15
F_ARCLK0424	30.04.2024	167.560	178.370	-6.06 %	-10.81	176.010	167.000	325	5,522,257	447	194	57	15
F_ASELS0324	29.03.2024	60.600	61.180	-0.95 %	-0.58	62.230	60.190	95,179	582,436,860	108,854	-201	25	16
F_ASELS0424	30.04.2024	62.910	63.460	-0.87 %	-0.55	64.310	62.300	679	4,284,692	2,239	139	57	16
F_ASTOR0324	29.03.2024	124.050	123.070	0.80 %	0.98	124.780	121.800	17,711	218,959,438	26,238	1,024	25	19
F_ASTOR0424	30.04.2024	126.700	125.780	0.73 %	0.92	127.200	124.420	362	4,565,265	1,054	-2	57	19
F_BIMAS0324	29.03.2024	386.440	393.010	-1.67 %	-6.57	398.760	380.300	14,314	556,926,382	15,033	2,231	25	15
F_BIMAS0424	30.04.2024	400.270	405.080	-1.19 %	-4.81	412.320	394.620	318	12,854,808	298	13	57	15
F_CIMSA0324	29.03.2024	35.040	36.190	-3.18 %	-1.15	36.390	34.990	7,527	26,795,672	18,020	-502	25	16
F_CIMSA0424	30.04.2024	36.270	37.280	-2.71 %	-1.01	37.610	36.100	37	135,861	655	-6	57	16
F_DOAS0324	29.03.2024	275.370	272.250	1.15 %	3.12	282.840	271.010	4,001	110,835,925	3,193	-458	25	16
F_DOAS0424	30.04.2024	272.600	279.400	-2.43 %	-6.80	287.400	268.520	305	8,430,357	807	67	57	16
F_DOHOL0324	29.03.2024	13.960	14.290	-2.31 %	-0.33	14.390	13.940	109,105	153,652,845	419,198	18,814	25	17
F_DOHOL0424	30.04.2024	14.540	14.800	-1.76 %	-0.26	15.200	14.490	705	1,031,685	6,668	502	57	17
F_ECILC0324	29.03.2024	53.230	56.160	-5.22 %	-2.93	56.780	52.940	10,218	56,222,022	20,744	-172	25	17
F_EKGYO0324	29.03.2024	11.820	11.720	0.85 %	0.10	11.920	11.510	1,397,062	1,640,548,998	1,760,916	46,373	25	16
F_EKGYO0424	30.04.2024	12.200	12.120	0.66 %	0.08	12.330	11.940	4,118	4,984,189	8,723	1,456	57	16
F_ENJSA0324	29.03.2024	62.060	63.940	-2.94 %	-1.88	64.100	61.870	16,501	103,617,618	29,616	-960	25	16
F_ENJSA0424	30.04.2024	62.180	63.840	-2.60 %	-1.66	64.100	61.880	309	1,931,501	1,833	157	57	16
F_ENKAI0324	29.03.2024	38.520	38.460	0.16 %	0.06	39.700	38.240	51,971	202,818,015	82,592	2,228	25	17
F_ENKAI0424	30.04.2024	39.680	39.820	-0.35 %	-0.14	40.740	39.520	1,359	5,465,984	2,321	-120	57	17
F_EREGL0324	29.03.2024	47.730	47.610	0.25 %	0.12	48.520	47.110	425,902	2,038,544,127	602,516	-21,154	25	15
F_EREGL0424	30.04.2024	49.240	49.130	0.22 %	0.11	50.020	48.600	3,377	16,616,136	5,606	356	57	15
F_FROTO0324	29.03.2024	987.640	1,008.080	-2.03 %	-20.44	1,017.990	981.740	2,869	284,675,426	2,492	265	25	16
F_FROTO0424	30.04.2024	1,004.110	1,026.150	-2.15 %	-22.04	1,018.600	1,000.000	41	4,118,920	141	-1	57	16
F_GARAN0324	29.03.2024	62.320	64.070	-2.73 %	-1.75	64.760	61.920	92,786	587,556,736	117,185	-15,200	25	16
F_GARAN0424	30.04.2024	63.100	65.330	-3.41 %	-2.23	65.890	62.820	3,532	22,715,623	1,579	451	57	16
F_GUBRF0324	29.03.2024	189.710	195.900	-3.16 %	-6.19	199.720	188.850	14,278	277,269,445	15,118	-16	25	20
F_GUBRF0424	30.04.2024	196.950	203.090	-3.02 %	-6.14	205.260	195.910	286	5,720,996	6,982	10	57	20
F_HALKB0324	29.03.2024	14.270	14.810	-3.65 %	-0.54	14.840	14.220	102,765	149,785,483	225,404	-4,584	25	19
F_HALKB0424	30.04.2024	14.840	15.420	-3.76 %	-0.58	15.410	14.800	1,675	2,523,533	9,609	304	57	19
F_HEKTS0324	29.03.2024	19.100	19.870	-3.88 %	-0.77	20.000	19.040	74,009	143,224,455	120,245	1,839	25	20
F_HEKTS0424	30.04.2024	19.750	20.470	-3.52 %	-0.72	20.610	19.680	2,614	5,218,075	5,501	276	57	20

ViOP Bülten

Sözleşme Kodu	Vade Ayı	Uzlaşma Fiyatı	Önceki Uzlaşma Fiyatı	Değişim	Değişim Puan	Gün İçi Yüksek	Gün İçi Düşük	İşlem Miktarı	İşlem Hacim	Açık Pozisyon	Açık Pozisyon Değişimi	Vadeye Kalan Gün Sayısı	Takasbank Başlangıç Teminatı %
PAY VADELİ													
F_ISCTR0324N1	29.03.2024	10.720	11.050	-2.99 %	-0.33	11.200	10.680	304,837	833,899,188	365,049	42,798	25	17
F_ISCTR0424N1	30.04.2024	10.860	11.300	-3.89 %	-0.44	11.650	10.530	1,389	3,858,858	6,082	-65	57	17
F_ISGYO0324	29.03.2024	17.490	17.920	-2.40 %	-0.43	17.990	17.410	31,799	56,363,399	56,572	11	25	17
F_KARSN0324	29.03.2024	10.240	10.700	-4.30 %	-0.46	10.870	10.160	35,492	37,512,591	34,912	-1,622	25	17
F_KCHOL0324	29.03.2024	170.570	171.880	-0.76 %	-1.31	173.220	170.240	21,737	373,187,674	77,074	-1,930	25	17
F_KCHOL0424	30.04.2024	176.010	177.400	-0.78 %	-1.39	178.310	175.700	383	6,767,124	1,890	143	57	17
F_KONTR0324	29.03.2024	281.270	292.870	-3.96 %	-11.60	297.710	280.360	13,633	394,182,580	9,337	482	25	19
F_KONTR0424	30.04.2024	291.190	299.490	-2.77 %	-8.30	305.010	290.460	263	7,813,083	350	-3	57	19
F_KOZAA0324	29.03.2024	54.580	53.760	1.53 %	0.82	55.410	53.140	49,277	268,643,512	64,654	468	25	16
F_KOZAA0424	30.04.2024	56.290	55.810	0.86 %	0.48	57.320	55.180	2,251	12,706,776	2,573	-526	57	16
F_KOZAL0324	29.03.2024	23.680	23.610	0.30 %	0.07	24.350	23.300	257,159	614,987,427	367,419	14,983	25	20
F_KOZAL0424	30.04.2024	24.540	24.480	0.25 %	0.06	25.220	24.240	4,236	10,522,318	5,821	789	57	20
F_KRDMD0324	29.03.2024	27.480	28.050	-2.03 %	-0.57	28.390	27.380	150,865	418,228,669	242,985	-11,578	25	19
F_KRDMD0424	30.04.2024	28.590	29.120	-1.82 %	-0.53	29.160	28.470	876	2,517,920	3,387	114	57	19
F_MGROS0324	29.03.2024	489.290	507.890	-3.66 %	-18.60	517.230	489.000	4,985	251,904,854	4,853	-114	25	17
F_MGROS0424	30.04.2024	509.040	526.660	-3.35 %	-17.62	535.220	508.250	93	4,813,032	64	-20	57	17
F_ODAS0324	29.03.2024	10.620	11.030	-3.72 %	-0.41	11.200	10.600	408,895	449,825,110	561,913	-5,541	25	17
F_ODAS0424	30.04.2024	11.060	11.420	-3.15 %	-0.36	11.610	11.040	9,143	10,423,809	8,080	3,260	57	17
F_OYAKC0324	29.03.2024	68.800	71.750	-4.11 %	-2.95	72.000	68.660	29,466	205,472,539	37,380	-1,693	25	17
F_OYAKC0424	30.04.2024	71.500	74.560	-4.10 %	-3.06	74.090	71.310	693	5,010,502	352	26	57	17
F_PETKM0324	29.03.2024	23.820	24.530	-2.89 %	-0.71	24.740	23.720	127,110	308,038,171	562,098	-1,079	25	16
F_PETKM0424	30.04.2024	24.800	25.490	-2.71 %	-0.69	25.630	24.700	607	1,527,200	2,107	215	57	16
F_PGSUS0324	29.03.2024	864.830	863.070	0.20 %	1.76	875.000	851.780	7,934	683,546,526	10,086	868	25	17
F_PGSUS0424	30.04.2024	900.510	897.660	0.32 %	2.85	909.030	885.550	183	16,374,224	206	-13	57	17
F_SAHOL0324	29.03.2024	79.320	80.370	-1.31 %	-1.05	80.950	79.200	36,300	290,894,528	165,395	-3,179	25	15
F_SAHOL0424	30.04.2024	81.180	82.130	-1.16 %	-0.95	82.350	79.710	115	937,185	1,123	1	57	15
F_SASA0324	29.03.2024	38.440	40.220	-4.43 %	-1.78	40.470	38.410	79,068	311,363,667	99,680	-11,998	25	18
F_SASA0424	30.04.2024	40.020	41.820	-4.30 %	-1.80	41.820	39.960	1,334	5,439,150	4,485	129	57	18
F_SISE0324	29.03.2024	52.630	52.000	1.21 %	0.63	53.720	52.090	142,696	756,849,620	136,503	1,444	25	17
F_SISE0424	30.04.2024	54.720	54.070	1.20 %	0.65	55.700	54.250	1,511	8,316,165	6,711	228	57	17
F_SKBNK0324	29.03.2024	4.710	4.870	-3.29 %	-0.16	4.910	4.700	77,023	36,898,227	227,004	10,521	25	18
F_SOKM0324	29.03.2024	66.760	68.100	-1.97 %	-1.34	69.560	66.640	26,469	180,716,383	53,859	1,430	25	16
F_SOKM0424	30.04.2024	69.830	70.630	-1.13 %	-0.80	72.210	69.750	442	3,128,917	3,300	158	57	16
F_TAVHL0324	29.03.2024	172.070	175.980	-2.22 %	-3.91	177.410	170.020	10,060	174,773,984	23,731	-653	25	17
F_TAVHL0424	30.04.2024	178.620	181.770	-1.73 %	-3.15	183.250	177.320	572	10,264,305	289	23	57	17
F_TCELL0324	29.03.2024	66.310	68.260	-2.86 %	-1.95	69.500	65.110	46,306	311,832,937	206,530	-4,378	25	15
F_TCELL0424	30.04.2024	68.870	70.900	-2.86 %	-2.03	71.140	68.600	746	5,186,964	2,410	148	57	15
F_THYAO0324	29.03.2024	280.210	287.450	-2.52 %	-7.24	288.870	279.800	45,987	1,301,703,712	113,565	6,334	25	16
F_THYAO0424	30.04.2024	291.810	299.050	-2.42 %	-7.24	306.000	290.770	1,742	51,335,018	3,439	417	57	16
F_TKFEN0324	29.03.2024	46.410	47.690	-2.68 %	-1.28	48.350	46.360	19,138	90,631,284	33,794	-1,102	25	17
F_TKFEN0424	30.04.2024	48.320	49.660	-2.70 %	-1.34	50.000	48.140	184	902,550	2,641	78	57	17
F_TOASO0324	29.03.2024	260.900	269.540	-3.21 %	-8.64	271.000	259.000	8,237	219,332,903	18,839	-487	25	15
F_TOASO0424	30.04.2024	267.100	275.440	-3.03 %	-8.34	274.300	265.170	348	9,362,884	1,468	-6	57	15
F_TSKB0324	29.03.2024	8.230	8.440	-2.49 %	-0.21	8.540	8.170	87,362	72,487,943	224,311	-6,218	25	19
F_TSKB0424	30.04.2024	8.540	8.800	-2.95 %	-0.26	8.850	8.500	1,184	1,019,046	4,030	717	57	19
F_TTKOM0324	29.03.2024	31.360	32.460	-3.39 %	-1.10	32.580	31.300	80,238	255,059,850	157,028	-15,072	25	18
F_TTKOM0424	30.04.2024	32.710	33.760	-3.11 %	-1.05	33.580	32.520	966	3,200,758	3,417	257	57	18
F_TUPRS0324	29.03.2024	166.490	168.650	-1.28 %	-2.16	171.180	165.750	39,932	670,215,787	41,112	2,077	25	16
F_TUPRS0424	30.04.2024	163.000	166.190	-1.92 %	-3.19	168.690	163.000	1,311	21,633,551	3,963	585	57	16
F_VAKBN0324	29.03.2024	14.260	14.740	-3.26 %	-0.48	14.850	14.250	63,900	92,829,454	302,654	-2,042	25	17
F_VAKBN0424	30.04.2024	14.850	15.400	-3.57 %	-0.55	15.360	14.800	514	774,954	1,364	104	57	17
F_VESTL0324	29.03.2024	79.110	82.380	-3.97 %	-3.27	83.320	78.760	24,097	195,296,929	41,416	-210	25	17
F_VESTL0424	30.04.2024	82.250	84.570	-2.74 %	-2.32	85.000	81.500	713	5,926,396	1,583	-29	57	17
F_YKBNK0324	29.03.2024	22.290	23.240	-4.09 %	-0.95	23.450	22.210	501,502	1,149,008,406	523,654	-25,122	25	16
F_YKBNK0424	30.04.2024	22.390	23.430	-4.44 %	-1.04	23.530	22.360	1,088	2,490,757	5,620	485	57	16

Genel Müdürlük

Esentepe Mh. Ecza Sk. Safter Han İş Merkezi No:6 Şişli/İstanbul – (0212) 286 30 00

Beylikdüzü

Hayrettin Paşa Mah. 1993 Sokak No:22 Ferah Residence Daire A1 Esenyurt – (0212) 270 26 43

Erenköy

Bağdat Caddesi Beyaz Apt. No: 339 D:5 Erenköy – (0216) 301 10 45

Levent

Nispetiye Mah. Aydar Cad Metro İş Merkezi No. 10 İç Kapı No: 1 Beşiktaş – (0212) 286 30 00

Suadiye

Suadiye Mah. Öncü Sokak Büyük Hanlı Konutları B1 Blok K:8 D:22 Kadıköy – (0216) 350 01 43

Ankara

Tunalı Hilmi Cad. 60/12 Kavaklıdere – (0312) 426 16 61

Bursa

Çekirge Mah. Çekirge Cad. Gökçen Apt. Blok 97/1 C Osmangazi – (0224) 233 43 37

Malatya

Sancaktar Mah. Aslantepe Cad. Canbaylar Plaza No. 93/9 Battalgazi – (0422) 377 90 00

Eskişehir

Akarbaşı Mah. Atatürk Bul. Yağmur Apt. No : 87A Odunpazarı – (0222) 211 20 45

İzmit

Karabaş Mah. Ankara Karayolu Cad. No: 65/3 Kocaeli – (0262) 999 68 97

Kapalıçarşı

Molla Fenari Mah. Kürkcüler Çarşısı Sk. No:25 İç Kapı No:1 Fatih / İstanbul – (0212) 513 40 01

Niğde

Aşağı Kayabaşı Mah. Dr. Sami Yağız Cad. Kültür Plaza No:32 Kat:1/4 Niğde – (0388) 214 19 35

**YASAL UYARI**

Bu rapor, bir veya daha fazla sermaye piyasası aracı veya bunları ihraç eden ortaklıklar ve kuruluşlar ile piyasa eğilimleri hakkında, belirli bir kişiye veya mali durumları, risk ve getiri tercihleri benzer nitelikteki bir gruba yönelik olmamak kaydıyla, Marbaş Menkul Değerler A.Ş. müşterilerine ve/veya dağıtım kanallarına yönelik olarak Marbaş Menkul Değerler A.Ş.'nin anlaşılabilir olduğu dışarıdan hizmet sağlayıcı kuruluş tarafından hazırlanmıştır. Burada yer alan yatırım bilgi, yorum ve tavsiyeleri yatırım danışmanlığı kapsamında değildir. Yatırım danışmanlığı hizmeti, yetkili kuruluşlar tarafından kişilerin risk ve getiri tercihleri dikkate alınarak kişiye özel sunulmaktadır. Burada yer alan yorum ve tavsiyeler ise genel niteliktedir. Bu tavsiyeler mali durumunuz ile risk ve getiri tercihlerinize uygun olmayabilir. Bu nedenle, sadece burada yer alan bilgilere dayanarak yatırım kararı verilmesi beklentilerinize uygun sonuçlar doğurmayabilir. Bu rapor ve yorumlardaki yazılar, bilgiler ve grafikler, ulaşılabilen ilk kaynaklardan iyi niyetle ve doğruluğu, geçerliliği, etkinliği velhasıl her ne şekil, suret ve nam altında olursa olsun herhangi bir karara dayanak oluşturması hususunda herhangi bir teminat, garanti oluşturmadan, yalnızca bilgi edinilmesi amacıyla derlenmiştir. İş bu raporlardaki yorumlardan; eksik bilgi ve/veya güncellenme gibi konularda ortaya çıkabilecek zararlardan Marbaş Menkul Değerler A.Ş. ve çalışanları sorumlu değildir. Marbaş Menkul Değerler A.Ş. her an, hiçbir şekil ve surette ön ihbara ve/veya ihtara gerek kalmaksızın söz konusu bilgileri, tavsiyeleri değiştirebilir ve/veya ortadan kaldırabilir. Genel anlamda bilgi vermek amacıyla hazırlanmış olan iş bu rapor ve yorumlar, kapsamı bilgiler, tavsiyeler hiçbir şekil ve surette Marbaş Menkul Değerler A.Ş.'nin herhangi bir taahhüdünü tazammum etmediğinden, bu bilgilere istinaden her türlü özel ve/veya tüzel kişiler tarafından alınacak kararlar, varılacak sonuçlar, gerçekleştirilecek işlemler ve oluşabilecek her türlü riskler bizatihi bu kişilere ait ve raci olacaktır. Hiçbir şekil ve surette ve her ne nam altında olursa olsun, her türlü gerçek ve/veya tüzel kişinin, gerek doğrudan gerek dolayısı ile ve bu sebeplerle uğrayabileceği her türlü doğrudan ve/veya dolayısıyla oluşacak maddi ve manevi zarar, kar mahrumiyeti, velhasıl her ne nam altında olursa olsun uğrayabileceği zararlardan hiçbir şekil ve surette Marbaş Menkul Değerler A.Ş. ve çalışanları sorumlu tutulamayacak ve hiçbir şekil ve surette her ne nam altında olursa olsun Marbaş Yatırım Menkul Değerler A.Ş. çalışanlarından talepte bulunulmayacaktır.