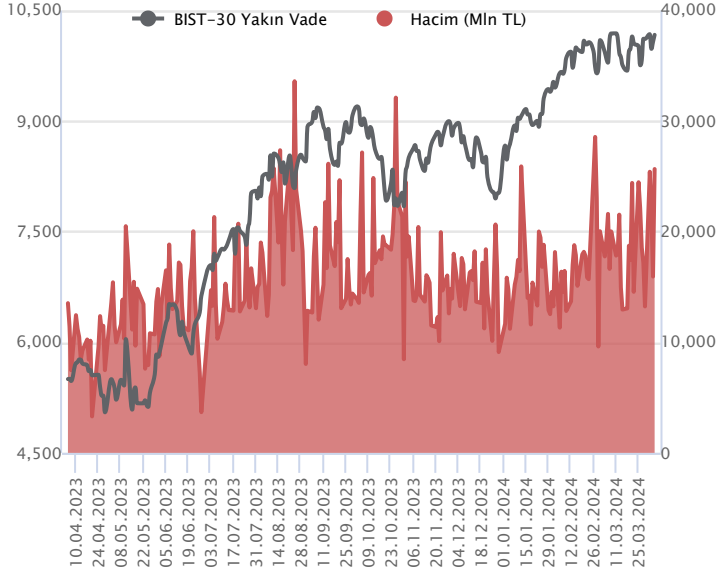


Sözleşme Kodu	Vade Ayı	Uzlaşma Fiyatı	Önceki Uzlaşma Fiyatı	Değişim	Değişim Puan	Gün İçi Yüksek	Gün İçi Düşük	İşlem Miktarı	İşlem Hacim	Açık Pozisyon	Açık Pozisyon Değişimi	Vadeye Kalan Gün Sayısı	Takasbank Başlangıç Teminatı %
F_XU0300424	30.04.2024	10,206.25	9,984.25	2.22 %	222.00	10,230.00	9,891.25	254,280.00	25,664,966,515.00	303,512.00	1,980.00	26	14
F_XU0300624	28.06.2024	10,989.75	10,767.00	2.07 %	222.75	11,003.25	10,690.00	2,425.00	264,232,292.50	4,810.00	-292.00	85	14

### ENDEKS KONTRATLARI

### BIST 30 Yakın Vadeli Kontratı



Nisan vadeli endeks sözleşmesi 9.891,25 – 10.230,00 seviyeleri arasında hareket ederek günü %2,22 oranında yükselişle 10.206,25 uzlaşma fiyatından tamamladı. Açılışın ardından dalgalı bir seyrin öne çıktığı sözleşmede günün ilerleyen bölümünde yükselişlerin güç kazandığı bir fiyatlama takip edildi. Akşam seans kapanışı ise 10.169,75 puandan gerçekleşti. Bugün ABD'de açıklanacak tarım dışı istihdam verisi yakından izlenecektir. ABD borsaları günü %1'leri bulan düşüşlerle tamamlarken, ABD vadelilerinde bu sabah hafif alıcılı bir seyr etkili oluyor. Asya piyasalarında kırmızı bir renk hâkim. Avrupa vadeli ve CFD endeksleri satıcılı açılışlara işaret ediyor. Nisan vadeli sözleşmesinin güne hafif satıcılı bir başlangıç yapmasını bekliyoruz.

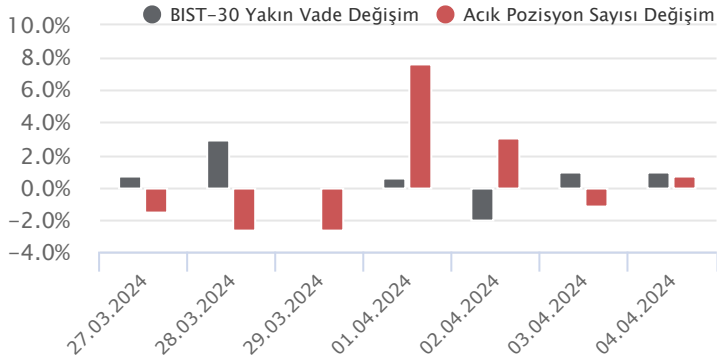
Sözleşmede dünki yükselişlerin ardından kâr satışlarının gündeme gelmesi halinde 10.150 – 10.100 aralığı kısa vadeli ilk güçlü destek bölgesi olup, bu bölge altına sarkmalarda 10.050 ve nisan vadeli kontrat grafiğine göre 50 günlük üssel ortalamının geçtiği 9.977 seviyesi destek olarak takip edilecektir. 50 günlük ortalama altında hız kazanan satışlarla 9.890 ve 9.800 seviyelerine doğru geri çekilmeler gündeme gelebilir. Yükseliş eğiliminin etkisini sürdürmesi durumunda 10.230 seviyesi ilk önemli direnç noktasıdır. Bu seviye üzerindeki tutunmalarda 10.275 – 10.350 ve 10.400 seviyelerine doğru yükselişler yaşanabilir.

Endeks - 30 Yakın Vade Aracı Kurum Dağılımı Günlük Değişim					
Long			Short		
Kurum	Net Lot	Pay (%)	Kurum	Net Lot	Pay (%)
Ak Yatırım	6.373	21	İş Yatırım	12.640	42
Bank of America	5.216	18	Teb Yatırım	4.633	16
Yapı Kredi Yatırım	3.546	12	HSBC Yatırım	4.290	14
İnfo Yatırım	3.266	11	Tera Yatırım	2.175	7
Meksa Yatırım	3.197	11	Ziraat Yatırım	1.586	5
Diğer	8.252	28	Diğer	4.526	15

İlk 5 Kurum Satım Ağırlıklı

Endeks - 30 Yakın Vade Aracı Kurum Dağılımı Tüm Vade					
Long			Short		
Kurum	Net Lot	Pay (%)	Kurum	Net Lot	Pay (%)
Teb Yatırım	74.209	52	İş Yatırım	57.854	41
Yapı Kredi Yatırım	35.197	25	HSBC Yatırım	25.277	18
Garanti BBVA	9.572	7	Deniz Yatırım	24.009	17
Bank of America	4.686	3	Ak Yatırım	15.430	11
Ziraat Yatırım	3.301	2	Vakıf Yatırım	3.445	2
Diğer	15.703	11	Diğer	16.659	12

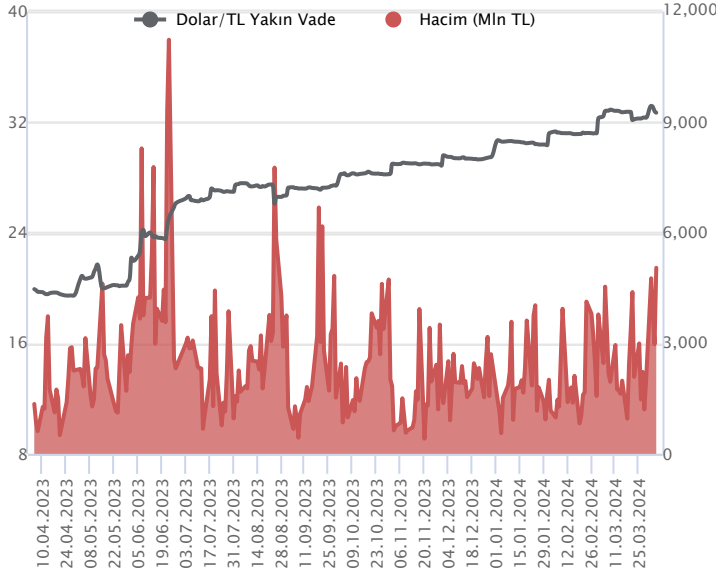
İlk 5 Kurum Alım Ağırlıklı



Fiyat (%)	Açık Pozisyon (%)	Yorum
Artış	Artış	Yükselişin devamlılığı için sinyal olarak kabul edilebilir.
Artış	Azalış	Yükselişin desteklenmediğini gösterir.
Azalış	Artış	Düşüşlerin devamlılığı için sinyal olarak kabul edilebilir.
Azalış	Azalış	Düşüşlerin desteklenmediğini gösterir.

Sözleşme Kodu	Vade Ayı	Uzlaşma Fiyatı	Önceki Uzlaşma Fiyatı	Değişim	Değişim Puan	Gün İçi Yüksek	Gün İçi Düşük	İşlem Miktarı	İşlem Hacim	Açık Pozisyon	Açık Pozisyon Değişimi	Vadeye Kalan Gün Sayısı	Takasbank Başlangıç Teminatı %
<b>DÖVİZ KONTRATLARI</b>													
F_EURTRY0424	30.04.2024	35.6166	35.5643	0.15 %	0.05	35.6990	35.5000	584	20,773,643	19,098	-237	26	14
F_EURTRY0524	31.05.2024	36.8447	36.7598	0.23 %	0.08	36.8680	36.7874	182	6,705,181	327	180	57	14
F_EURUSD0424	30.04.2024	1.0885	1.0845	0.37 %	0.00	1.0893	1.0856	1,557	54,065,918	26,824	-625	26	4
F_EURUSD0524	31.05.2024	1.0896	1.0843	0.49 %	0.01	1.0900	1.0869	71	2,468,159	219	37	57	4
F_USDTRY0424	30.04.2024	32.6859	32.7721	-0.26 %	-0.09	32.7399	32.6460	154,420	5,046,721,932	976,485	-59,278	26	14
F_USDTRY0524	31.05.2024	33.8616	33.9566	-0.28 %	-0.09	33.9767	33.8201	52,487	1,777,227,354	724,125	33,556	57	14

**Dolar/TL Yakın Vadeli Kontratı**



Nisan vadeli Dolar/TL sözleşmesi dün 32,6460 ile 32,7399 seviyeleri arasında dalgalanarak günü yüzde 0,26'lık düşütle 32,6859 uzlaşma fiyatından tamamladı. Yurt içerisinde öncü dış ticaret verilerine göre dış ticaret dengesi martta 10,3 milyar dolar açık verdi. TÜFE bazlı reel efektif döviz kuru martta 58,51'den 58,02'ye geriledi. Kur korumalı mevduat toplamı geçen hafta 11,8 milyar TL düşütle 2,27 trilyon TL'ye gerilerken, yurt içi yerleşiklerin döviz mevduatı toplamı ise geçen hafta 2,1 milyar dolarlık düşütle 183,6 milyar dolara geriledi. ABD tarafında ise işsizlik maaşı başvuruları geçen hafta 212 binden 221 bin kişiye yükseldi. Açıklanan verilerin fiyatlamalara etkisi sınırlı kalırken, yerel seçimler sonrası kurda sınırlı düşüş eğilimleri dün de devam etti. Bugün ABD'de istihdam verileri açıklanacak olup, yurt içerisinde ise önemli bir veri akışı bulunmuyor. Dolar/TL, bu sabah saat 08:20 itibariyle 31,96'lı seviyelerde hareket ediyor. Dolar endeksi ise 104,31 civarında hareket ediyor.

Dolar/TL Yakın Vade Aracı Kurum Dağılımı Günlük Değişim					
Long			Short		
Kurum	Net Lot	Pay (%)	Kurum	Net Lot	Pay (%)
İş Yatırım	36.004	30	Deniz Yatırım	51.503	43
Akbank	24.319	21	Garanti BBVA	40.319	34
Yapı Kredi Yatırım	20.372	17	Şeker Yatırım	10.357	9
Finansbank	14.404	12	Yatırım Finansman	4.241	4
Fibabank	12.000	10	Strateji Menkul	3.400	3
Diğer	11.679	10	Diğer	8.958	8

İlk 5 Kurum Satım Ağırlıklı

Dolar/TL Yakın Vade Aracı Kurum Dağılımı Tüm Vade					
Long			Short		
Kurum	Net Lot	Pay (%)	Kurum	Net Lot	Pay (%)
Ak Yatırım	278.127	32	Akbank	497.852	58
Yapı Kredi Yatırım	118.801	14	Yapı ve Kredi	123.771	14
İş Yatırım	78.089	9	İş Bankası	113.344	13
Denizbank	49.207	6	Finansbank	65.102	8
Garanti BBVA	43.650	5	QNB Finans Yatırım	32.641	4
Diğer	291.838	34	Diğer	27.002	3

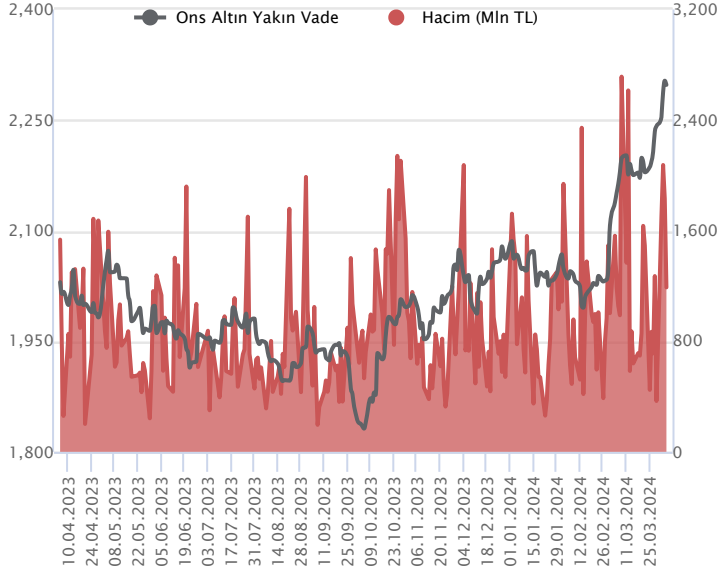
İlk 5 Kurum Satım Ağırlıklı



Fiyat (%)	Açık Pozisyon (%)	Yorum
Artış	Artış	Yükselişin devamlılığı için sinyal olarak kabul edilebilir.
Artış	Azalış	Yükselişin desteklenmediğini gösterir.
Azalış	Artış	Düşüşlerin devamlılığı için sinyal olarak kabul edilebilir.
Azalış	Azalış	Düşüşlerin desteklenmediğini gösterir.

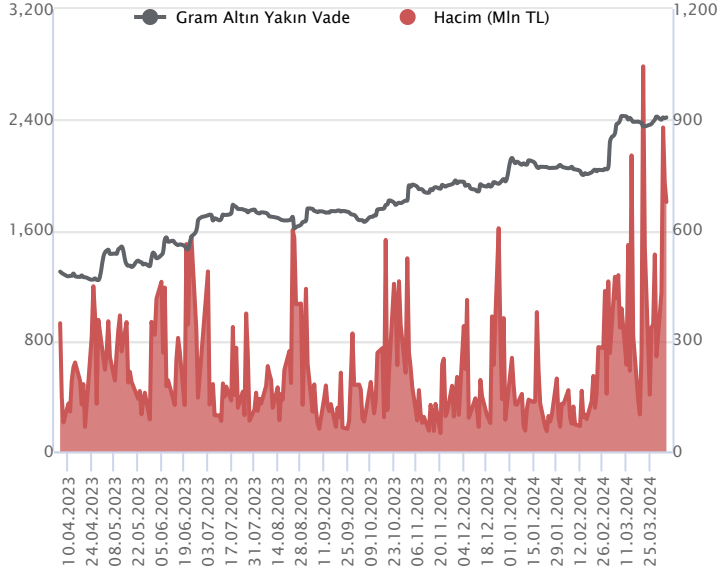
Sözleşme Kodu	Vade Ayı	Uzlaşma Fiyatı	Önceki Uzlaşma Fiyatı	Değişim	Değişim Puan	Gün İçi Yüksek	Gün İçi Düşük	İşlem Miktarı	İşlem Hacim	Açık Pozisyon	Açık Pozisyon Değişimi	Vadeye Kalan Gün Sayısı	Takasbank Başlangıç Teminatı %
<b>ALTIN KONTRATLARI</b>													
F_XAUTRYM0424	30.04.2024	2,415.570	2,407.490	0.34 %	8.08	2,419.180	2,401.100	280,640	676,420,585	1,258,580	-2,786	26	14
F_XAUTRYM0624	28.06.2024	2,607.330	2,603.460	0.15 %	3.87	2,624.000	2,597.000	15,756	41,083,598	200,468	2,647	85	14
F_XAUUSD0424	30.04.2024	2,304.000	2,292.900	0.48 %	11.10	2,312.550	2,292.000	16,179	1,189,342,111	65,893	-870	26	8
F_XAUUSD0624	28.06.2024	2,326.950	2,317.300	0.42 %	9.65	2,333.000	2,314.650	2,537	188,362,032	7,368	233	85	8

### ONS ALTIN Yakın Vadeli Kontratı



Nisan vadeli ons altın sözleşmesi dün 2292,00-2312,55\$ arasında seyrederek, günü yüzde 0,48 yükselişle 2304,00\$ uzlaşma fiyatından kapattı. Spot piyasada saat 08:00 itibariyle ons altın 2278\$ seviyesinde izleniyor. Bu hafta, Fed Başkanı Powell'ın konuşması sonrasında altın fiyatlarında hızlı bir yükseliş kaydedilmişti. Bu yükseliş, bir miktar geri verildi. Bu nedenle bugün için yeni bir stratejimiz olacak. Bugünkü stratejimiz 2296\$ seviyesinin üzerinde kapanışlarda 2273\$ stop seviyesi eklenerek 2341\$ seviyesi izlenebilir. Geri çekilmelerde, 2282\$ destek olurken, 2304\$ stop loss olmak koşuluyla 2236\$ seviyesi takip edilebilir. Fed üyelerinin konuşmaları sürüyor. Enflasyonda ikna edici bir düşüş, daha fazla veri görmekten yana olduklarının altını çiziyorlar. Üyelerin konuşmaları, fiyatlarda zaman zaman hareketliliğe neden olabiliyor. Bugünün takviminde, ABD'de istihdam günü olarak takip edilecek. Mart ayına yönelik tarım dışı istihdam, ortalama saatlik kazançlar ve işsizlik oranı verileri açıklanacak. Fed üyelerinin de konuşmaları gün içerisinde takip edilebilir. Sözleşmede olası oynaklığa karşı yatırımcıların aktif bir kar al/zarar durdur seviyesi belirleyerek hareket etmeleri daha sağlıklı olabilir.

### GRAM ALTIN Yakın Vadeli Kontratı

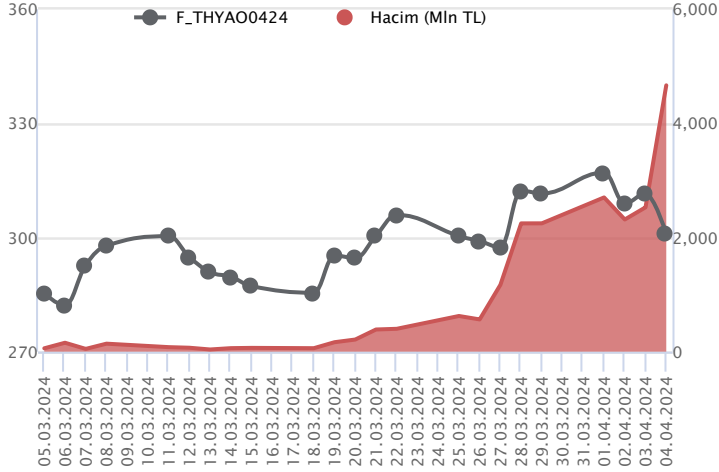


Nisan vadeli gram altın sözleşmesi dün 2401,10-2419,18 TL arasında dalgalanarak, günü yüzde 0,34 yükselişle 2415,57 TL uzlaşma fiyatından tamamladı. Spot piyasada saat 08:00 itibariyle gram altın 2341 TL işlem görüyor. Hazine ve Maliye Bakanı Mehmet Şimşek ile TCMB Başkanı Fatih Karahan'ın 16 Nisan tarihinde IMF-Dünya Bankası toplantılarına katılmak üzere ABD'ye gideceği belirtildi. 17 Nisan itibariyle toplantılara katılacaklarını ve ikili görüşmeler gerçekleştirip, yatırımcılarla bir araya gelmeleri bekleniyor. Bu toplantılar sonrası Bakan Mehmet Şimşek'in, 22 Nisan tarihinde de, New York'ta başka bir yatırımcı toplantısına katılacağı belirtildi. TCMB verilerine göre TÜFE bazlı reel efektif döviz kuru mart ayında 58,02 seviyesinde gerçekleşti. Şubat ayında reel efektif döviz kuru 58,51 olarak açıklanmıştı. Bir önceki aya göre veride gerileme olduğu görülmektedir. Bugünün veri takviminde, yurt içinde mart ayı hazine nakit dengesi açıklanacak. ABD'de tarım dışı istihdam, işsizlik oranı ve ortalama saatlik kazançlar verileri takip edilecek. Sözleşmede olası oynaklığa karşı yatırımcıların aktif bir kar al/zarar durdur seviyesi belirleyerek hareket etmeleri daha sağlıklı olabilir.

Sözleşme	Vade Ayı	Son Uzlaşma	Önceki Uzlaşma	Değişim %	Günün Düşüşü	Günün Yüksekliği	İşlem Adedi	İşlem Hacmi
<b>PAY VADELİ SÖZLEŞMELERİNDE EN FAZLA İŞLEM GÖRENLER</b>								
F_THYAO0424	30.04.2024	301.210	311.270	-3.2 %	297.520	315.000	153,957	4,668,474,687
F_YKBNK0424	30.04.2024	29.670	28.630	3.6 %	28.320	30.060	937,481	2,746,504,421
F_ISCTR0424N1	30.04.2024	12.920	12.100	6.8 %	12.020	12.960	816,309	2,548,451,518

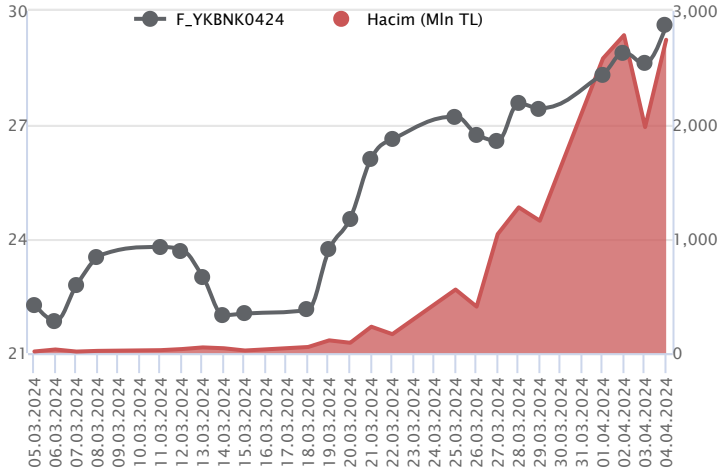
Pay vadeli sözleşmeleri, düşük teminatlarla yüksek tutarlı pozisyonlar almayı mümkün kılar. Pay vadeli sözleşmeleri ile ilgili daha detaylı bilgi almak için Marbaş Menkul Değerler A.Ş. ile iletişime geçebilirsiniz.

### F\_THYAO0424 Vadeli Kontratı



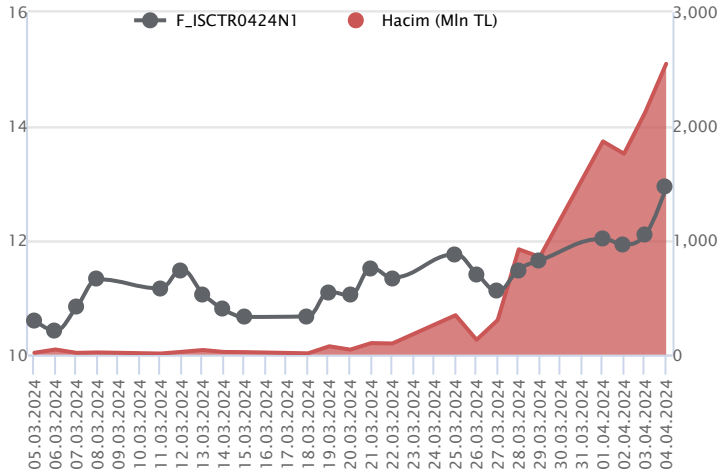
Nisan vadeli THYAO pay sözleşmesi 297,52 – 315,00 TL aralığında hareket ederek günün %3,2 oranında düşüşle 301,21 TL uzlaşma fiyatından tamamladı. Finansal sonuçlar sonrasında dün güne yükselişle başlayan THYAO cephesinde devam eden ilk fiyatlamalarda satışların hız kazandığı görüldü. Çünkü yorumumuzda belirttiğimiz üzere oynaklığın yüksek seyrettiği THYAO sözleşmesinde artan volatilité nedeniyle ekstra dikkatli olunması ve pozisyon büyüklüğünün yönetilebilir seviyelerde tutulması önem taşımaktadır. Sözleşmede 300,00 ve 297,52 seviyeleri kısa vadeli ilk destek noktalarıdır. 300,00 TL altındaki fiyatlamalarda satıcılı seyrin devam edebileceği sözleşmede 295,00 – 294,05 - 50 günlük üssel ortalama (293,64) ve 290,00 seviyelerine doğru geri çekilmeler gündeme gelebilir. Tepki alımlarında ise 303,60 - 305,00 – 308,00 kısa vadeli direnç noktaları olup, devamında 308,00 - 310,90 – 312,80 ve 315,00 seviyeleri direnç konumunda bulunmaktadır.

### F\_YKBNK0424 Vadeli Kontratı



Zayıf başlangıcın ardından bankacılık endeksinde günün ikinci yarısı alımların etkili olduğu yaşanan alımlarla kazançların %5'i aştığı görülmektedir. Nisan vadeli YKBNK sözleşmesi 28,32 TL ve 30,06 TL seviyeleri arasında dalgalanarak 29,67 TL uzlaşma fiyatından günün %3,6'lık kazançla tamamladı. Gün içinde sektör genelinde volatilité yüksek seyrederken, sözleşmede 29,60 TL üzerinde 30,06 TL ara direnci takip edilebilir. Yükselişin devamında 30,15 TL ve 30,38 TL seviyeleri izlenecek diğer önemli direnç noktalarıdır. Geri çekilmelerde ise sırasıyla 29,24 TL – 29,00 TL ve 28,63 TL seviyeleri izlenebilir. Son dönemde piyasada yaşanan volatilité nedeniyle alınacak pozisyonlarda temkinli olunması aktif bir stop-loss stratejisine bağlı kalınması faydalı olacaktır.

### F\_ISCTR0424N1 Vadeli Kontratı



İş Bankası, iştirak portföyündeki payların iştirak modeliyle kolaylaştırılmış usulde kısmi bölünmeye ilişkin Yönetim Kurulu kararını açıkladı. Nisan vadeli ISCTR sözleşmesi gün içinde 12,02 TL ve 12,96 TL seviyeleri arasında dalgalanarak günü 12,92 TL uzlaşma fiyatından %6,8'lik kazançla tamamladı. Alıcılı seyrin kaydedildiği sözleşmede 22 günlük ortalamanın bulunduğu 12,72 TL üzerinde kalıcılığın yaşanması halinde momentum güç kazanacağından 13,06 TL ve 13,34 TL seviyeleri öne çıkacaktır. Geri çekilmelerde kısa vadede 12,36 TL izlenen ilk destek konumundadır. Devamında 12,00 TL ve 11,83 TL seviyeleri söz konusu olacaktır. Gerek sektör gerek piyasa genelinde yaşanan volatilité sebebiyle alınacak pozisyonlarda temkinli olunması aktif bir stop-loss stratejisine bağlı kalınması faydalı olacaktır.

**Dayanak Varlıkların Teknik Gösterge Görünümleri**
**20 Gün Ortalama/Fiyat Kesişmesi (YUKARI)**

 HALKB  
 ALARK

**Güç Göstergeleri Olumlu**

 AKBNK  
 YKBNK  
 GARAN  
 VAKBN

RSI ve Momentum göstergelerine göre olumlu olanlar

**50 Gün Ortalama/Fiyat Kesişmesi (YUKARI)**

 HALKB  
 ENJSA

**MACD**

TTKOM	GÜÇLÜ AL
SASA	GÜÇLÜ SAT
BIMAS	ZAYIF AL
HALKB	ZAYIF AL
PGSUS	ZAYIF SAT

**20/50 Gün Ortalama Kesişmesi (YUKARI)**

VAKBN

**Para Girişi Olan Dayanak Varlıklar**

	Kapanış	İşlem Hacmi (Mln TL)
XU030	9,930.09	87,051.63196
X10XB	11,467.62	42,077.57758
XLBNK	10,541.22	28,838.70725
ISCTR	12.50	9,418.89885
YKBNK	28.60	6,312.60604

**Yüksek Hacimliler**

	İşlem Hacmi (Mln TL)
XU030	87,051.63
X10XB	42,077.58
XSD25	40,771.79
XLBNK	28,838.71
THYAO	23,270.65

**20 Gün Ortalama/Fiyat Kesişmesi (AŞAĞI)**

PGSUS

**Güç Göstergeleri Zayıf**

 EREGL  
 ODAS  
 KRDMMD  
 GUBRF  
 EKGYO

RSI ve Momentum göstergelerine göre zayıf olanlar

**50 Gün Ortalama/Fiyat Kesişmesi (AŞAĞI)**

Bu şartları sağlayan dayanak varlık bulunmamaktadır.

**Göstergeleri Dipte Olanlar**

 ODAS  
 ASTOR  
 HEKTS  
 EREGL  
 CIMSA

CCI, RSI, Stochastics, Williams' %R , MFI ve DX göstergelerinin ortalaması en düşük olanlar

**20/50 Gün Ortalama Kesişmesi (AŞAĞI)**

Bu şartları sağlayan dayanak varlık bulunmamaktadır.

**Para Çıkışı Olan Dayanak Varlıklar**

	Kapanış	İşlem Hacmi (Mln TL)
THYAO	290.00	23,270.65
PGSUS	793.50	2,207.50
VESTL	84.75	2,181.52
TOASO	252.75	1,635.65

**Dayanak Varlıkların Teknik Göstergeler Konuları**

Kod	5 Günlük H.O	10 Günlük H.O	20 Günlük H.O	50 Günlük H.O	RSI	StochS	MACD	CCI
AEFES	ALIM	ALIM	ALIM	ALIM	ALIM	ALIM	ALIM	ALIM
AKBNK	ALIM	ALIM	ALIM	ALIM	ALIM	ALIM	ALIM	ALIM
AKSEN	SATIM	SATIM	SATIM	SATIM	ALIM	SATIM	SATIM	ALIM
ALARK	ALIM	ALIM	ALIM	ALIM	ALIM	SATIM	SATIM	ALIM
ARCLK	ALIM	ALIM	ALIM	ALIM	ALIM	SATIM	ALIM	ALIM
ASELS	ALIM	SATIM	SATIM	SATIM	ALIM	ALIM	SATIM	ALIM
ASTOR	SATIM	SATIM	SATIM	SATIM	SATIM	ALIM	SATIM	SATIM
BIMAS	ALIM	ALIM	ALIM	ALIM	ALIM	SATIM	ALIM	ALIM
CIMSA	SATIM	SATIM	SATIM	SATIM	SATIM	ALIM	SATIM	SATIM
CNH/TRY	SATIM	SATIM	SATIM	ALIM	SATIM	ALIM	SATIM	SATIM
DOAS	ALIM	ALIM	ALIM	ALIM	ALIM	ALIM	SATIM	ALIM
DOHOL	SATIM	SATIM	SATIM	SATIM	ALIM	ALIM	SATIM	SATIM
EKGYO	ALIM	SATIM	SATIM	SATIM	ALIM	ALIM	SATIM	ALIM
ENJSA	SATIM	SATIM	SATIM	ALIM	ALIM	ALIM	SATIM	SATIM
ENKAI	ALIM	ALIM	SATIM	SATIM	ALIM	SATIM	SATIM	ALIM
EREGL	SATIM	SATIM	SATIM	SATIM	ALIM	SATIM	SATIM	ALIM
EUR/TRY	SATIM	SATIM	SATIM	ALIM	SATIM	SATIM	SATIM	ALIM
EUR/USD	ALIM	ALIM	ALIM	SATIM	ALIM	SATIM	SATIM	ALIM
FROTO	ALIM	ALIM	ALIM	ALIM	ALIM	ALIM	SATIM	ALIM
GARAN	ALIM	ALIM	ALIM	ALIM	ALIM	ALIM	ALIM	ALIM
GBP/USD	ALIM	ALIM	SATIM	SATIM	ALIM	SATIM	SATIM	ALIM
GUBRF	SATIM	SATIM	SATIM	SATIM	SATIM	ALIM	SATIM	ALIM
HALKB	ALIM	ALIM	ALIM	ALIM	ALIM	SATIM	ALIM	ALIM
HEKTS	SATIM	SATIM	SATIM	SATIM	SATIM	ALIM	SATIM	ALIM
ISCTR	ALIM	ALIM	ALIM	ALIM	ALIM	SATIM	ALIM	ALIM
KCHOL	ALIM	ALIM	ALIM	ALIM	SATIM	ALIM	ALIM	SATIM
KONTR	SATIM	SATIM	SATIM	SATIM	ALIM	ALIM	SATIM	ALIM
KOZAA	ALIM	SATIM	SATIM	SATIM	ALIM	ALIM	SATIM	ALIM
KOZAL	ALIM	ALIM	SATIM	SATIM	ALIM	ALIM	SATIM	ALIM
KRDMD	SATIM	SATIM	SATIM	SATIM	ALIM	SATIM	SATIM	ALIM
MGROS	ALIM	ALIM	SATIM	SATIM	ALIM	ALIM	SATIM	ALIM
ODAS	SATIM	SATIM	SATIM	SATIM	SATIM	ALIM	SATIM	SATIM
OYAKC	SATIM	SATIM	SATIM	SATIM	ALIM	SATIM	SATIM	ALIM
PETKM	SATIM	SATIM	SATIM	SATIM	SATIM	SATIM	SATIM	ALIM
PGSUS	SATIM	SATIM	SATIM	ALIM	SATIM	ALIM	SATIM	SATIM
RUB/TRY	SATIM	SATIM	SATIM	ALIM	SATIM	ALIM	SATIM	SATIM
SAHOL	ALIM	ALIM	ALIM	ALIM	ALIM	ALIM	ALIM	ALIM
SASA	SATIM	SATIM	SATIM	SATIM	SATIM	ALIM	SATIM	SATIM
SISE	ALIM	ALIM	SATIM	SATIM	ALIM	ALIM	SATIM	ALIM
SOKM	ALIM	ALIM	SATIM	SATIM	ALIM	SATIM	SATIM	ALIM
TAVHL	SATIM	ALIM	ALIM	ALIM	SATIM	ALIM	ALIM	SATIM
TCELL	ALIM	ALIM	ALIM	ALIM	ALIM	SATIM	ALIM	ALIM
THYAO	SATIM	SATIM	ALIM	ALIM	SATIM	ALIM	ALIM	SATIM
TKFEN	ALIM	SATIM	SATIM	SATIM	ALIM	SATIM	SATIM	ALIM
TOASO	SATIM	SATIM	ALIM	ALIM	SATIM	ALIM	SATIM	SATIM
TSKB	ALIM	ALIM	ALIM	ALIM	ALIM	SATIM	ALIM	ALIM
TTKOM	ALIM	ALIM	ALIM	ALIM	ALIM	SATIM	ALIM	ALIM
TUPRS	ALIM	ALIM	ALIM	ALIM	ALIM	ALIM	ALIM	ALIM
USD/TRY	SATIM	SATIM	SATIM	ALIM	SATIM	ALIM	SATIM	SATIM
VAKBN	ALIM	ALIM	ALIM	ALIM	ALIM	SATIM	ALIM	ALIM
VESTL	SATIM	ALIM	ALIM	ALIM	SATIM	ALIM	ALIM	SATIM
X10XB	SATIM	SATIM	SATIM	ALIM	SATIM	ALIM	SATIM	SATIM
XAU/TRY	SATIM	SATIM	ALIM	ALIM	SATIM	ALIM	SATIM	SATIM
XAU/USD	ALIM	ALIM	ALIM	ALIM	ALIM	ALIM	ALIM	SATIM
XLBNK	ALIM	ALIM	ALIM	ALIM	ALIM	ALIM	ALIM	ALIM
XSD25	ALIM	ALIM	ALIM	ALIM	ALIM	ALIM	ALIM	ALIM
XU030	ALIM	ALIM	ALIM	ALIM	ALIM	ALIM	ALIM	ALIM
YKBNK	ALIM	ALIM	ALIM	ALIM	ALIM	ALIM	ALIM	ALIM



Kod	Destek 3	Destek 2	Destek 1	Kapanış	Pivot	Direnç 1	Direnç 2	Direnç 3
<b>DESTEKLER</b>				<b>DİRENÇLER</b>				
F_AEFES0424	154.23	156.73	161.01	<b>165.30</b>	<b>163.51</b>	167.79	170.29	174.57
F_AEFES0524	161.42	163.38	166.72	<b>170.07</b>	<b>168.68</b>	172.02	173.98	177.32
F_AKBNK0424	47.82	49.08	51.39	<b>53.71</b>	<b>52.65</b>	54.96	56.22	58.53
F_AKBNK0524	50.05	51.29	53.64	<b>56.00</b>	<b>54.88</b>	57.23	58.47	60.82
F_AKSEN0424	34.10	34.61	34.95	<b>35.29</b>	<b>35.46</b>	35.80	36.31	36.65
F_AKSEN0524	36.03	36.39	36.65	<b>36.92</b>	<b>37.01</b>	37.27	37.63	37.89
F_ALARK0424	124.03	126.66	129.83	<b>133.01</b>	<b>132.46</b>	135.63	138.26	141.43
F_ALARK0524	130.39	132.84	135.86	<b>138.89</b>	<b>138.31</b>	141.33	143.78	146.80
F_ARCLK0424	149.62	152.81	157.91	<b>163.00</b>	<b>161.10</b>	166.20	169.39	174.49
F_ARCLK0524	158.35	160.48	164.74	<b>169.00</b>	<b>166.87</b>	171.13	173.26	177.52
F_ASELS0424	51.92	52.98	54.39	<b>55.81</b>	<b>55.45</b>	56.86	57.92	59.33
F_ASELS0524	54.27	55.36	56.60	<b>57.84</b>	<b>57.69</b>	58.93	60.02	61.26
F_ASTOR0424	88.56	90.25	91.48	<b>92.70</b>	<b>93.17</b>	94.40	96.09	97.32
F_ASTOR0524	93.01	94.61	95.41	<b>96.22</b>	<b>97.01</b>	97.81	99.41	100.21
F_BIMAS0424	365.89	372.32	382.15	<b>391.99</b>	<b>388.58</b>	398.41	404.84	414.67
F_BIMAS0524	384.05	390.11	398.79	<b>407.48</b>	<b>404.85</b>	413.53	419.59	428.27
F_CIMSA0424	28.65	29.07	29.44	<b>29.80</b>	<b>29.86</b>	30.23	30.65	31.02
F_CIMSA0524	30.12	30.49	30.80	<b>31.10</b>	<b>31.17</b>	31.48	31.85	32.16
F_CNHTRY0424	4.59	4.59	4.59	<b>4.59</b>	<b>4.59</b>	4.59	4.59	4.59
F_CNHTRY0524	4.69	4.71	4.72	<b>4.73</b>	<b>4.74</b>	4.75	4.77	4.78
F_DOAS0424	263.02	267.20	274.87	<b>282.54</b>	<b>279.05</b>	286.72	290.90	298.57
F_DOAS0524	277.41	280.71	287.29	<b>293.88</b>	<b>290.59</b>	297.17	300.47	307.05
F_DOHOL0424	12.66	12.80	13.02	<b>13.24</b>	<b>13.16</b>	13.38	13.52	13.74
F_DOHOL0524	13.31	13.42	13.63	<b>13.83</b>	<b>13.74</b>	13.95	14.06	14.27
F_EKGYO0424	8.97	9.14	9.39	<b>9.64</b>	<b>9.56</b>	9.81	9.98	10.23
F_EKGYO0524	9.38	9.54	9.79	<b>10.03</b>	<b>9.95</b>	10.20	10.36	10.61
F_ENJSA0424	54.92	55.71	57.08	<b>58.45</b>	<b>57.87</b>	59.24	60.03	61.40
F_ENJSA0524	55.31	56.00	57.27	<b>58.54</b>	<b>57.96</b>	59.23	59.92	61.19
F_ENKAI0424	32.37	32.95	33.91	<b>34.87</b>	<b>34.49</b>	35.45	36.03	36.99
F_ENKAI0524	33.94	34.54	35.41	<b>36.29</b>	<b>36.01</b>	36.88	37.48	38.35
F_EREGL0424	38.16	38.89	39.86	<b>40.83</b>	<b>40.59</b>	41.56	42.29	43.26
F_EREGL0524	40.15	40.79	41.66	<b>42.52</b>	<b>42.30</b>	43.17	43.81	44.68
F_EURTRY0424	35.31	35.40	35.51	<b>35.61</b>	<b>35.60</b>	35.71	35.80	35.91
F_EURTRY0524	36.72	36.76	36.80	<b>36.85</b>	<b>36.84</b>	36.89	36.92	36.97
F_EURUSD0424	1.08	1.08	1.09	<b>1.09</b>	<b>1.09</b>	1.09	1.09	1.09
F_EURUSD0524	1.08	1.09	1.09	<b>1.09</b>	<b>1.09</b>	1.09	1.09	1.09
F_FROTO0424	1,084.40	1,103.70	1,131.85	<b>1,160.00</b>	<b>1,151.15</b>	1,179.30	1,198.60	1,226.75
F_FROTO0524	1,130.01	1,151.50	1,172.01	<b>1,192.51</b>	<b>1,193.50</b>	1,214.01	1,235.50	1,256.01
F_GARAN0424	68.51	70.06	72.61	<b>75.15</b>	<b>74.16</b>	76.71	78.26	80.81
F_GARAN0524	72.22	73.57	75.91	<b>78.26</b>	<b>77.26</b>	79.60	80.95	83.29
F_GBPUSD0424	1.27	1.27	1.27	<b>1.27</b>	<b>1.27</b>	1.27	1.27	1.27
F_GBPUSD0524	1.27	1.27	1.27	<b>1.27</b>	<b>1.27</b>	1.27	1.27	1.27
F_GUBRF0424	139.70	143.76	147.48	<b>151.20</b>	<b>151.54</b>	155.26	159.32	163.04
F_GUBRF0524	147.17	151.09	154.33	<b>157.58</b>	<b>158.25</b>	161.49	165.41	168.65
F_HALKB0424	12.38	12.88	13.77	<b>14.65</b>	<b>14.27</b>	15.16	15.66	16.55
F_HALKB0524	13.13	13.60	14.42	<b>15.25</b>	<b>14.89</b>	15.71	16.18	17.00
F_HEKTS0424	14.38	14.62	14.84	<b>15.06</b>	<b>15.08</b>	15.30	15.54	15.76
F_HEKTS0524	14.98	15.24	15.46	<b>15.68</b>	<b>15.72</b>	15.94	16.20	16.42
F_ISCTR0424N1	11.37	11.70	12.31	<b>12.93</b>	<b>12.64</b>	13.25	13.58	14.19
F_ISCTR0524	11.94	12.24	12.81	<b>13.38</b>	<b>13.11</b>	13.68	13.98	14.55
F_KCHOL0424	191.25	196.42	202.56	<b>208.70</b>	<b>207.73</b>	213.87	219.04	225.18
F_KCHOL0524	200.87	205.90	211.97	<b>218.04</b>	<b>217.00</b>	223.07	228.10	234.17
F_KONTR0424	224.54	230.18	233.70	<b>237.22</b>	<b>239.34</b>	242.86	248.50	252.02
F_KONTR0524	235.22	239.52	242.51	<b>245.49</b>	<b>246.81</b>	249.80	254.10	257.09
F_KOZAA0424	44.71	46.05	47.21	<b>48.37</b>	<b>48.55</b>	49.71	51.05	52.21
F_KOZAA0524	46.93	48.27	49.28	<b>50.30</b>	<b>50.62</b>	51.63	52.97	53.98
F_KOZAL0424	20.85	21.45	22.15	<b>22.84</b>	<b>22.75</b>	23.45	24.05	24.75
F_KOZAL0524	21.94	22.53	23.16	<b>23.80</b>	<b>23.75</b>	24.38	24.97	25.60
F_KRDMD0424	20.82	21.33	21.95	<b>22.58</b>	<b>22.46</b>	23.08	23.59	24.21
F_KRDMD0524	21.93	22.39	22.97	<b>23.54</b>	<b>23.43</b>	24.01	24.47	25.05
F_MGROS0424	416.03	422.73	435.61	<b>448.50</b>	<b>442.31</b>	455.19	461.89	474.77
F_MGROS0524	436.72	441.61	451.37	<b>461.14</b>	<b>456.26</b>	466.02	470.91	480.67
F_ODAS0424	7.98	8.20	8.32	<b>8.44</b>	<b>8.54</b>	8.66	8.88	9.00
F_ODAS0524	8.43	8.63	8.73	<b>8.84</b>	<b>8.93</b>	9.03	9.23	9.33
F_OYAKC0424	52.16	53.37	55.69	<b>58.01</b>	<b>56.90</b>	59.22	60.43	62.75
F_OYAKC0524	54.69	55.85	58.15	<b>60.46</b>	<b>59.31</b>	61.61	62.77	65.07

**ViOP Bülten**

Kod	Destek 3	Destek 2	Destek 1	Kapanış	Pivot	Direnç 1	Direnç 2	Direnç 3
<b>DESTEKLER</b>				<b>DİRENÇLER</b>				
F_PETKM0424	18.67	18.99	19.25	<b>19.52</b>	<b>19.57</b>	19.83	20.15	20.41
F_PETKM0524	19.62	19.92	20.15	<b>20.39</b>	<b>20.45</b>	20.68	20.98	21.21
F_PGSUS0424	786.33	802.95	812.50	<b>822.04</b>	<b>829.12</b>	838.67	855.29	864.84
F_PGSUS0524	833.85	845.65	852.65	<b>859.65</b>	<b>864.45</b>	871.45	883.25	890.25
F_SAHOL0424	81.10	82.70	85.85	<b>89.00</b>	<b>87.45</b>	90.60	92.20	95.35
F_SAHOL0524	82.13	83.72	86.76	<b>89.80</b>	<b>88.35</b>	91.39	92.98	96.02
F_SASA0424	37.27	38.19	38.69	<b>39.20</b>	<b>39.61</b>	40.11	41.03	41.53
F_SASA0524	39.15	40.03	40.50	<b>40.96</b>	<b>41.38</b>	41.85	42.73	43.20
F_SISE0424	42.22	43.40	45.74	<b>48.08</b>	<b>46.92</b>	49.26	50.44	52.78
F_SISE0524	43.87	45.03	47.29	<b>49.54</b>	<b>48.45</b>	50.71	51.87	54.13
F_SOKM0424	59.88	60.69	62.20	<b>63.70</b>	<b>63.01</b>	64.52	65.33	66.84
F_SOKM0524	62.99	63.69	65.03	<b>66.36</b>	<b>65.73</b>	67.07	67.77	69.11
F_TAVHL0424	175.33	178.91	181.65	<b>184.38</b>	<b>185.23</b>	187.97	191.55	194.29
F_TAVHL0524	184.16	187.25	190.27	<b>193.30</b>	<b>193.36</b>	196.38	199.47	202.49
F_TCELL0424	68.32	69.67	71.64	<b>73.62</b>	<b>72.99</b>	74.96	76.31	78.28
F_TCELL0524	72.37	73.38	75.18	<b>76.98</b>	<b>76.19</b>	77.99	79.00	80.80
F_THYAO0424	276.55	287.03	294.03	<b>301.02</b>	<b>304.51</b>	311.51	321.99	328.99
F_THYAO0524	287.36	299.45	306.81	<b>314.17</b>	<b>318.90</b>	326.26	338.35	345.71
F_TKFEN0424	38.44	39.16	40.35	<b>41.54</b>	<b>41.07</b>	42.26	42.98	44.17
F_TKFEN0524	40.41	41.06	42.16	<b>43.25</b>	<b>42.81</b>	43.91	44.56	45.66
F_TOASO0424	246.13	251.12	257.03	<b>262.95</b>	<b>262.02</b>	267.93	272.92	278.83
F_TOASO0524	244.87	256.93	265.87	<b>274.82</b>	<b>277.93</b>	286.87	298.93	307.87
F_TSKB0424	9.13	9.28	9.50	<b>9.72</b>	<b>9.65</b>	9.87	10.02	10.24
F_TSKB0524	9.59	9.72	9.92	<b>10.13</b>	<b>10.05</b>	10.25	10.38	10.58
F_TTKOM0424	31.66	32.23	33.34	<b>34.44</b>	<b>33.91</b>	35.02	35.59	36.70
F_TTKOM0524	33.21	33.76	34.81	<b>35.85</b>	<b>35.36</b>	36.41	36.96	38.01
F_TUPRS0424	160.71	164.08	169.65	<b>175.23</b>	<b>173.02</b>	178.59	181.96	187.53
F_TUPRS0524	168.67	171.83	177.22	<b>182.60</b>	<b>180.38</b>	185.77	188.93	194.32
F_USDTRY0424	32.54	32.59	32.64	<b>32.68</b>	<b>32.69</b>	32.73	32.78	32.83
F_USDTRY0524	33.64	33.73	33.79	<b>33.86</b>	<b>33.89</b>	33.95	34.04	34.11
F_VAKBN0424	14.08	14.59	15.55	<b>16.51</b>	<b>16.06</b>	17.02	17.53	18.49
F_VAKBN0524	14.83	15.31	16.25	<b>17.19</b>	<b>16.73</b>	17.67	18.15	19.09
F_VESTL0424	80.25	83.70	86.10	<b>88.50</b>	<b>89.55</b>	91.95	95.40	97.80
F_VESTL0524	82.79	86.14	88.45	<b>90.75</b>	<b>91.80</b>	94.11	97.46	99.77
F_X10XB0424	11,100.17	11,300.08	11,629.92	<b>11,959.75</b>	<b>11,829.83</b>	12,159.67	12,359.58	12,689.42
F_X10XB0624	12,409.50	12,409.50	12,409.50	<b>12,409.50</b>	<b>12,409.50</b>	12,409.50	12,409.50	12,409.50
F_XAUTRYM0424	2,387.05	2,394.08	2,405.13	<b>2,416.19</b>	<b>2,412.16</b>	2,423.21	2,430.24	2,441.29
F_XAUTRYM0624	2,569.67	2,583.33	2,596.67	<b>2,610.00</b>	<b>2,610.33</b>	2,623.67	2,637.33	2,650.67
F_XAUUSD0424	2,268.37	2,280.18	2,288.92	<b>2,297.65</b>	<b>2,300.73</b>	2,309.47	2,321.28	2,330.02
F_XAUUSD0624	2,293.38	2,304.02	2,311.73	<b>2,319.45</b>	<b>2,322.37</b>	2,330.08	2,340.72	2,348.43
F_XLBNK0424	9,721.42	9,967.83	10,373.92	<b>10,780.00</b>	<b>10,620.33</b>	11,026.42	11,272.83	11,678.92
F_XLBNK0624	10,406.58	10,609.67	10,992.33	<b>11,375.00</b>	<b>11,195.42</b>	11,578.08	11,781.17	12,163.83
F_XSD250424	8,468.42	9,662.83	10,880.92	<b>12,099.00</b>	<b>12,075.33</b>	13,293.42	14,487.83	15,705.92
F_XSD250624	13,370.00	13,370.00	13,370.00	<b>13,370.00</b>	<b>13,370.00</b>	13,370.00	13,370.00	13,370.00
F_XU0300424	9,625.25	9,758.25	9,964.00	<b>10,169.75</b>	<b>10,097.00</b>	10,302.75	10,435.75	10,641.50
F_XU0300624	10,452.33	10,571.17	10,765.58	<b>10,960.00</b>	<b>10,884.42</b>	11,078.83	11,197.67	11,392.08
F_YKBNK0424	26.86	27.59	28.60	<b>29.61</b>	<b>29.33</b>	30.34	31.07	32.08
F_YKBNK0524	28.07	28.81	29.80	<b>30.80</b>	<b>30.54</b>	31.53	32.27	33.26





Sözleşme Kodu	Vade Ayı	Uzlaşma Fiyatı	Önceki Uzlaşma Fiyatı	Değişim	Değişim Puan	Gün İçi Yüksek	Gün İçi Düşük	İşlem Miktarı	İşlem Hacim	Açık Pozisyon	Açık Pozisyon Değişimi	Vadeye Kalan Gün Sayısı	Takasbank Başlangıç Teminatı %
<b>ENDEKS KONTRATLARI</b>													
F_XU0300424	30.04.2024	10,206.25	9,984.25	2.22 %	222.00	10,230.00	9,891.25	254,280.00	25,664,966,515.00	303,512.00	1,980.00	26	14
F_XU0300624	28.06.2024	10,989.75	10,767.00	2.07 %	222.75	11,003.25	10,690.00	2,425.00	264,232,292.50	4,810.00	-292.00	85	14
F_XU0300824	29.08.2024	11,831.00	11,651.75	1.54 %	179.25	11,865.00	11,630.00	31.00	3,640,602.50	288.00	6.00	147	14
F_XU0301224	31.12.2024	13,389.25	13,270.25	0.90 %	119.00	13,449.50	13,220.00	29.00	3,871,075.00	277.00	8.00	271	14
<b>DÖVİZ KONTRATLARI</b>													
F_CNHTRY0424	30.04.2024	4.5879	4.5879	0.00 %	0.00	4.5879	4.5879	5	229,395	5	5	26	16
F_CNHTRY0524	31.05.2024	4.7456	4.7456	0.00 %	0.00	4.7604	4.7307	2	94,911	2	2	57	16
F_EURTRY0424	30.04.2024	35.6166	35.5643	0.15 %	0.05	35.6990	35.5000	584	20,773,643	19,098	-237	26	14
F_EURTRY0524	31.05.2024	36.8447	36.7598	0.23 %	0.08	36.8680	36.7874	182	6,705,181	327	180	57	14
F_EURUSD0424	30.04.2024	1.0885	1.0845	0.37 %	0.00	1.0893	1.0856	1,557	54,065,918	26,824	-625	26	4
F_EURUSD0524	31.05.2024	1.0896	1.0843	0.49 %	0.01	1.0900	1.0869	71	2,468,159	219	37	57	4
F_GBPUSD0424	30.04.2024	1.2674	1.2636	0.30 %	0.00	1.2677	1.2671	18	728,626	58	-5	26	5
F_GBPUSD0524	31.05.2024	1.2684	1.2684	0.00 %	1.27	1.2685	1.2684	6	243,073	6	6	57	5
F_RUBTRY0424	30.04.2024	0.0000	0.0000	0.00 %	0.00	0.0000	0.0000					26	21
F_RUBTRY0524	31.05.2024	0.0000	0.0000	0.00 %	0.00	0.0000	0.0000					57	21
F_USDTRY0424	30.04.2024	32.6859	32.7721	-0.26 %	-0.09	32.7399	32.6460	154,420	5,046,721,932	976,485	-59,278	26	14
F_USDTRY0524	31.05.2024	33.8616	33.9566	-0.28 %	-0.09	33.9767	33.8201	52,487	1,777,227,354	724,125	33,556	57	14
F_P_USDTRY0424	30.04.2024	0.0000	0.0000	0.00 %	0.00	0.0000	0.0000					26	14
F_P_USDTRY0524	31.05.2024	0.0000	0.0000	0.00 %	0.00	0.0000	0.0000					57	14
<b>KIYMETLİ MADEN KONTRATLARI</b>													
F_XAUTRYM0424	30.04.2024	2,415.570	2,407.490	0.34 %	8.08	2,419.180	2,401.100	280,640	676,420,585	1,258,580	-2,786	26	14
F_XAUTRYM0624	28.06.2024	2,607.330	2,603.460	0.15 %	3.87	2,624.000	2,597.000	15,756	41,083,598	200,468	2,647	85	14
F_XAUUSD0424	30.04.2024	2,304.000	2,292.900	0.48 %	11.10	2,312.550	2,292.000	16,179	1,189,342,111	65,893	-870	26	8
F_XAUUSD0624	28.06.2024	2,326.950	2,317.300	0.42 %	9.65	2,333.000	2,314.650	2,537	188,362,032	7,368	233	85	8
<b>PAY VADELİ</b>													
F_AEFES0424	30.04.2024	165.530	159.770	3.61 %	5.76	166.000	159.220	6,642	107,964,021	7,852	397	26	16
F_AEFES0524	31.05.2024	170.210	164.740	3.32 %	5.47	170.630	165.330	71	1,192,755	241	11	57	16
F_AKBNK0424	30.04.2024	53.740	50.850	5.68 %	2.89	53.900	50.330	364,992	1,903,486,822	346,615	1,419	26	17
F_AKBNK0524	31.05.2024	55.950	53.060	5.45 %	2.89	56.110	52.520	6,008	32,915,718	5,302	738	57	17
F_AKSEN0424	30.04.2024	35.370	35.270	0.28 %	0.10	35.970	35.120	11,680	41,463,913	19,711	1,758	26	15
F_AKSEN0524	31.05.2024	36.820	36.980	-0.43 %	-0.16	37.360	36.740	310	1,147,387	911	-6	57	15
F_ALARK0424	30.04.2024	133.200	130.770	1.86 %	2.43	135.080	129.280	15,388	203,564,307	47,480	797	26	16
F_ALARK0524	31.05.2024	138.820	137.500	0.96 %	1.32	140.750	135.280	729	10,089,801	935	122	57	16
F_ARCLK0424	30.04.2024	163.660	156.240	4.75 %	7.42	164.300	156.010	15,010	242,002,926	15,963	443	26	15
F_ARCLK0524	31.05.2024	169.000	162.340	4.10 %	6.66	169.000	162.610	671	11,179,182	729	375	57	15
F_ASELS0424	30.04.2024	55.680	54.560	2.05 %	1.12	56.500	54.030	81,609	450,861,274	99,952	-4,670	26	17
F_ASELS0524	31.05.2024	57.790	56.980	1.42 %	0.81	58.780	56.450	1,683	9,752,350	4,630	540	57	17
F_ASTOR0424	30.04.2024	92.490	94.010	-1.62 %	-1.52	94.870	91.950	13,461	125,691,854	23,767	712	26	19
F_ASTOR0524	31.05.2024	96.510	97.800	-1.32 %	-1.29	98.600	96.200	576	5,612,935	1,559	-27	57	19
F_BIMAS0424	30.04.2024	391.170	383.400	2.03 %	7.77	395.000	378.740	13,644	528,453,268	21,103	447	26	18
F_BIMAS0524	31.05.2024	402.710	400.100	0.65 %	2.61	410.900	396.160	303	12,278,106	1,177	-60	57	18
F_CIMSA0424	30.04.2024	29.790	29.850	-0.20 %	-0.06	30.290	29.500	10,855	32,394,887	27,296	4,959	26	16
F_CIMSA0524	31.05.2024	31.110	31.190	-0.26 %	-0.08	31.550	30.870	261	812,138	1,248	113	57	16
F_DOAS0424	30.04.2024	282.360	274.820	2.74 %	7.54	283.230	271.380	2,308	64,114,830	5,069	-179	26	16
F_DOAS0524	31.05.2024	293.160	286.860	2.20 %	6.30	293.880	284.000	180	5,182,097	417	28	57	16
F_DOHOL0424	30.04.2024	13.240	13.050	1.46 %	0.19	13.300	12.940	145,940	191,940,946	427,042	8,944	26	16
F_DOHOL0524	31.05.2024	13.740	13.690	0.37 %	0.05	13.860	13.540	6,641	9,142,383	13,479	1,032	57	16
F_EKGYO0424	30.04.2024	9.640	9.360	2.99 %	0.28	9.730	9.310	703,038	673,869,097	1,511,728	16,138	26	19
F_EKGYO0524	31.05.2024	10.030	9.740	2.98 %	0.29	10.120	9.710	10,760	10,725,354	14,470	2,777	57	19
F_ENJSA0424	30.04.2024	58.500	56.720	3.14 %	1.78	58.660	56.500	11,735	67,708,823	32,028	230	26	16
F_ENJSA0524	31.05.2024	58.590	56.960	2.86 %	1.63	58.650	56.690	821	4,721,538	8,357	467	57	16
F_ENKAI0424	30.04.2024	34.820	33.530	3.85 %	1.29	35.070	33.530	41,371	142,356,494	74,529	-1,310	26	16
F_ENKAI0524	31.05.2024	36.260	35.040	3.48 %	1.22	36.600	35.130	455	1,639,363	1,957	-126	57	16
F_EREGL0424	30.04.2024	40.810	39.730	2.72 %	1.08	41.320	39.620	251,162	1,017,174,272	424,230	-14,101	26	15
F_EREGL0524	31.05.2024	42.470	41.490	2.36 %	0.98	42.950	41.440	7,481	31,624,710	11,252	400	57	15
F_FROTO0424	30.04.2024	1,159.390	1,138.560	1.83 %	20.83	1,170.450	1,123.000	3,684	422,219,189	4,638	31	26	17
F_FROTO0524	31.05.2024	1,195.900	1,183.890	1.01 %	12.01	1,215.000	1,173.000	78	9,332,045	131	9	57	17
F_GARAN0424	30.04.2024	75.180	72.210	4.11 %	2.97	75.720	71.620	155,396	1,148,005,716	130,311	402	26	17
F_GARAN0524	31.05.2024	78.090	75.870	2.93 %	2.22	78.600	74.910	3,591	27,649,988	3,027	996	57	17
F_GUBRF0424	30.04.2024	150.710	150.230	0.32 %	0.48	155.600	147.820	11,451	172,483,541	15,462	906	26	20
F_GUBRF0524	31.05.2024	156.200	156.770	-0.36 %	-0.57	162.160	155.000	349	5,489,695	5,330	9	57	20
F_HALKB0424	30.04.2024	14.710	13.490	9.04 %	1.22	14.780	13.390	261,337	369,301,747	182,056	5,688	26	17
F_HALKB0524	31.05.2024	15.280	14.120	8.22 %	1.16	15.350	14.060	7,189	10,540,571	5,781	1,102	57	17
F_HEKTS0424	30.04.2024	15.090	15.000	0.60 %	0.09	15.320	14.860	56,653	85,464,038	148,852	6,511	26	19
F_HEKTS0524	31.05.2024	15.680	15.590	0.58 %	0.09	15.980	15.500	3,209	5,029,565	5,979	-227	57	19
F_ISCTR0424N1	30.04.2024	12.920	12.100	6.78 %	0.82	12.960	12.020	816,309	2,548,451,518	556,351	-29,326	26	18
F_ISCTR0524	31.05.2024	13.380	12.600	6.19 %	0.78	13.410	12.540	16,904	21,681,660	12,746	134	57	18

**ViOP Bülten**

Sözleşme Kodu	Vade Ayı	Uzlaşma Fiyatı	Önceki Uzlaşma Fiyatı	Değişim	Değişim Puan	Gün İçi Yüksek	Gün İçi Düşük	İşlem Miktarı	İşlem Hacim	Açık Pozisyon	Açık Pozisyon Değişimi	Vadeye Kalan Gün Sayısı	Takasbank Başlangıç Teminatı %
<b>PAY VADELİ</b>													
F_KCHOL0424	30.04.2024	208.900	204.420	2.19 %	4.48	212.900	201.590	52,466	1,094,019,853	53,288	2,285	26	16
F_KCHOL0524	31.05.2024	218.100	213.560	2.13 %	4.54	222.030	210.930	2,163	46,741,256	2,256	833	57	19
F_KONTR0424	30.04.2024	237.790	241.440	-1.51 %	-3.65	244.980	235.820	8,188	195,734,702	10,801	631	26	19
F_KONTR0524	31.05.2024	245.200	250.160	-1.98 %	-4.96	251.120	243.830	186	4,587,588	288	10	57	19
F_KOZAA0424	30.04.2024	48.500	47.530	2.04 %	0.97	49.890	47.390	34,357	167,462,434	46,775	1,930	26	16
F_KOZAA0524	31.05.2024	50.620	49.710	1.83 %	0.91	51.950	49.600	2,083	10,660,280	2,959	607	57	16
F_KOZAL0424	30.04.2024	22.820	22.170	2.93 %	0.65	23.360	22.060	241,817	550,491,871	368,034	-2,332	26	16
F_KOZAL0524	31.05.2024	23.820	23.190	2.72 %	0.63	24.330	23.110	3,671	8,775,347	13,177	59	57	16
F_KRDMD0424	30.04.2024	22.570	21.930	2.92 %	0.64	22.960	21.830	185,982	418,772,495	230,506	-1,963	26	17
F_KRDMD0524	31.05.2024	23.580	22.960	2.70 %	0.62	23.900	22.860	9,348	21,853,982	22,966	6,264	57	17
F_MGROS0424	30.04.2024	448.140	432.730	3.56 %	15.41	449.000	429.420	6,150	271,090,070	8,433	-581	26	16
F_MGROS0524	31.05.2024	458.810	447.940	2.43 %	10.87	461.140	446.490	353	16,064,546	913	-104	57	16
F_ODAS0424	30.04.2024	8.460	8.620	-1.86 %	-0.16	8.760	8.420	317,511	272,405,436	494,066	-27,019	26	16
F_ODAS0524	31.05.2024	8.850	9.030	-1.99 %	-0.18	9.120	8.820	8,430	7,561,516	15,340	3,084	57	16
F_OYAKC0424	30.04.2024	57.900	55.990	3.41 %	1.91	58.110	54.580	29,846	168,789,481	41,330	3,143	26	19
F_OYAKC0524	31.05.2024	60.230	58.270	3.36 %	1.96	60.460	57.000	851	4,999,395	1,417	163	57	19
F_PETKM0424	30.04.2024	19.550	19.360	0.98 %	0.19	19.880	19.300	236,772	464,330,529	387,277	27,552	26	16
F_PETKM0524	31.05.2024	20.370	20.200	0.84 %	0.17	20.740	20.210	10,787	22,110,212	11,823	1,505	57	16
F_PGSUS0424	30.04.2024	822.400	839.360	-2.02 %	-16.96	845.750	819.580	7,845	650,312,642	11,796	981	26	16
F_PGSUS0524	31.05.2024	858.810	877.370	-2.12 %	-18.56	876.250	857.450	316	27,469,921	383	131	57	16
F_SAHOL0424	30.04.2024	88.890	84.620	5.05 %	4.27	89.050	84.300	91,861	798,678,555	119,030	208	26	15
F_SAHOL0524	31.05.2024	89.750	85.680	4.75 %	4.07	89.940	85.310	1,743	15,365,387	2,482	167	57	15
F_SASA0424	30.04.2024	39.180	39.980	-2.00 %	-0.80	40.520	39.100	107,167	428,264,040	103,951	3,561	26	16
F_SASA0524	31.05.2024	41.010	41.710	-1.68 %	-0.70	42.270	40.920	1,799	7,517,888	7,249	9	57	16
F_SISE0424	30.04.2024	48.030	46.430	3.45 %	1.60	48.100	44.580	116,761	554,294,245	156,933	-237	26	15
F_SISE0524	31.05.2024	49.540	47.990	3.23 %	1.55	49.620	46.200	19,285	94,861,461	25,004	14,466	57	15
F_SOKM0424	30.04.2024	63.690	61.500	3.56 %	2.19	63.830	61.510	14,986	93,977,582	60,224	1,627	26	17
F_SOKM0524	31.05.2024	66.310	64.400	2.97 %	1.91	66.440	64.400	333	2,180,362	1,310	48	57	17
F_TAVHL0424	30.04.2024	185.360	185.470	-0.06 %	-0.11	188.820	182.500	10,446	194,291,698	24,818	1,169	26	16
F_TAVHL0524	31.05.2024	190.720	194.020	-1.70 %	-3.30	196.440	190.330	813	15,804,647	1,291	120	57	16
F_TCELL0424	30.04.2024	73.820	71.250	3.61 %	2.57	74.330	71.010	88,868	649,122,256	162,349	9,627	26	15
F_TCELL0524	31.05.2024	77.000	74.560	3.27 %	2.44	77.200	74.390	2,217	16,870,859	1,586	418	57	15
F_THYAO0424	30.04.2024	301.210	311.270	-3.23 %	-10.06	315.000	297.520	153,957	4,668,474,687	143,037	6,612	26	16
F_THYAO0524	31.05.2024	314.410	325.020	-3.26 %	-10.61	330.990	311.540	7,310	232,217,699	6,931	2,746	57	16
F_TKFEN0424	30.04.2024	41.460	39.920	3.86 %	1.54	41.790	39.880	12,582	51,791,542	34,774	1,264	26	16
F_TKFEN0524	31.05.2024	43.070	41.870	2.87 %	1.20	43.470	41.720	418	1,788,796	1,729	133	57	16
F_TOASO0424	30.04.2024	262.870	266.300	-1.29 %	-3.43	267.000	256.100	22,003	573,290,328	31,833	-718	26	15
F_TOASO0524	31.05.2024	273.450	276.710	-1.18 %	-3.26	289.980	268.980	1,003	27,418,313	962	161	57	15
F_TSKB0424	30.04.2024	9.720	9.430	3.08 %	0.29	9.800	9.430	117,578	113,603,285	185,252	7,066	26	18
F_TSKB0524	31.05.2024	10.110	9.830	2.85 %	0.28	10.170	9.840	3,538	3,540,643	3,498	546	57	18
F_TTKOM0424	30.04.2024	34.420	32.910	4.59 %	1.51	34.490	32.810	133,398	452,098,044	112,681	-8,529	26	17
F_TTKOM0524	31.05.2024	35.810	34.310	4.37 %	1.50	35.920	34.320	4,563	16,177,133	4,021	-682	57	17
F_TUPRS0424	30.04.2024	175.120	169.020	3.61 %	6.10	176.380	167.440	46,944	811,852,166	73,190	-3,636	26	16
F_TUPRS0524	31.05.2024	182.170	176.930	2.96 %	5.24	183.550	175.000	1,076	19,365,855	1,375	281	57	16
F_VAKBN0424	30.04.2024	16.540	15.070	9.75 %	1.47	16.570	15.100	311,913	496,676,076	214,547	16,415	26	19
F_VAKBN0524	31.05.2024	17.190	15.700	9.49 %	1.49	17.210	15.790	3,347	5,607,881	2,342	1,327	57	19
F_VESTL0424	30.04.2024	88.370	91.480	-3.40 %	-3.11	93.000	87.150	54,319	488,351,662	39,850	5,013	26	18
F_VESTL0524	31.05.2024	90.960	93.270	-2.48 %	-2.31	95.160	89.500	1,992	18,323,147	1,617	-170	57	18
F_YKBNK0424	30.04.2024	29.670	28.630	3.63 %	1.04	30.060	28.320	937,481	2,746,504,421	643,179	-442	26	17
F_YKBNK0524	31.05.2024	30.880	29.900	3.28 %	0.98	31.270	29.540	17,568	53,753,821	9,648	847	57	17

## VİOP Bülten

**Genel Müdürlük**

Esentepe Mh. Ecza Sk. Safter Han İş Merkezi No:6 Şişli/İstanbul – (0212) 286 30 00

**Beylikdüzü**

Hayrettin Paşa Mah. 1993 Sokak No:22 Ferah Residence Daire A1 Esenyurt – (0212) 270 26 43

**Erenköy**

Bağdat Caddesi Beyaz Apt. No: 339 D:5 Erenköy – (0216) 301 10 45

**Levent**

Nispetiye Mah. Aydar Cad Metro İş Merkezi No. 10 İç Kapı No: 1 Beşiktaş – (0212) 286 30 00

**Suadiye**

Suadiye Mah. Öncü Sokak Büyük Hanlı Konutları B1 Blok K:8 D:22 Kadıköy – (0216) 350 01 43

**Ankara**

Tunalı Hilmi Cad. 60/12 Kavaklıdere – (0312) 426 16 61

**Bursa**

Çekirge Mah. Çekirge Cad. Gökçen Apt. Blok 97/1 C Osmangazi – (0224) 233 43 37

**Malatya**

Sancaktar Mah. Aslantepo Cad. Canbaylar Plaza No. 93/9 Battalgazi – (0422) 377 90 00

**Eskişehir**

Akarbaşı Mah. Atatürk Bul. Yağmur Apt. No : 87A Odunpazarı – (0222) 211 20 45

**İzmit**

Karabaş Mah. Ankara Karayolu Cad. No: 65/3 Kocaeli – (0262) 999 68 97

**Kapalıçarşı**

Molla Fenari Mah. Kürkcüler Çarşısı Sk. No:25 İç Kapı No:1 Fatih / İstanbul – (0212) 513 40 01

**Niğde**

Aşağı Kayabaşı Mah. Dr. Sami Yağız Cad. Kültür Plaza No:32 Kat:1/4 Niğde – (0388) 214 19 35

**YASAL UYARI**

Bu rapor, bir veya daha fazla sermaye piyasası aracı veya bunları ihraç eden ortaklıklar ve kuruluşlar ile piyasa eğilimleri hakkında, belirli bir kişiye veya mali durumları, risk ve getiri tercihleri benzer nitelikteki bir gruba yönelik olmamak kaydıyla, Marbaş Menkul Değerler A.Ş. müşterilerine ve/veya dağıtım kanallarına yönelik olarak Marbaş Menkul Değerler A.Ş.'nin anlaşılabilir olduğu dışarıdan hizmet sağlayıcı kuruluş tarafından hazırlanmıştır. Burada yer alan yatırım bilgi, yorum ve tavsiyeleri yatırım danışmanlığı kapsamında değildir. Yatırım danışmanlığı hizmeti, yetkili kuruluşlar tarafından kişilerin risk ve getiri tercihleri dikkate alınarak kişiye özel sunulmaktadır. Burada yer alan yorum ve tavsiyeler ise genel niteliktedir. Bu tavsiyeler mali durumunuz ile risk ve getiri tercihlerinize uygun olmayabilir. Bu nedenle, sadece burada yer alan bilgilere dayanarak yatırım kararı verilmesi beklentilerinize uygun sonuçlar doğurmayabilir. Bu rapor ve yorumlardaki yazılar, bilgiler ve grafikler, ulaşılabilen ilk kaynaklardan iyi niyetle ve doğruluğu, geçerliliği, etkinliği velhasıl her ne şekil, suret ve nam altında olursa olsun herhangi bir karara dayanak oluşturması hususunda herhangi bir teminat, garanti oluşturmadan, yalnızca bilgi edinilmesi amacıyla derlenmiştir. İş bu raporlardaki yorumlardan; eksik bilgi ve/veya güncellenme gibi konularda ortaya çıkabilecek zararlardan Marbaş Menkul Değerler A.Ş. ve çalışanları sorumlu değildir. Marbaş Menkul Değerler A.Ş. her an, hiçbir şekil ve surette ön ihbara ve/veya ihtara gerek kalmaksızın söz konusu bilgileri, tavsiyeleri değiştirebilir ve/veya ortadan kaldırabilir. Genel anlamda bilgi vermek amacıyla hazırlanmış olan iş bu rapor ve yorumlar, kapsamı bilgiler, tavsiyeler hiçbir şekil ve surette Marbaş Menkul Değerler A.Ş.'nin herhangi bir taahhüdünü tazammum etmediğinden, bu bilgilere istinaden her türlü özel ve/veya tüzel kişiler tarafından alınacak kararlar, varılacak sonuçlar, gerçekleştirilecek işlemler ve oluşabilecek her türlü riskler bizatihi bu kişilere ait ve raci olacaktır. Hiçbir şekil ve surette ve her ne nam altında olursa olsun, her türlü gerçek ve/veya tüzel kişinin, gerek doğrudan gerek dolayısı ile ve bu sebeplerle uğrayabileceği her türlü doğrudan ve/veya dolayısıyla oluşacak maddi ve manevi zarar, kar mahrumiyeti, velhasıl her ne nam altında olursa olsun uğrayabileceği zararlardan hiçbir şekil ve surette Marbaş Menkul Değerler A.Ş. ve çalışanları sorumlu tutulamayacak ve hiçbir şekil ve surette her ne nam altında olursa olsun Marbaş Yatırım Menkul Değerler A.Ş. çalışanlarından talepte bulunulmayacaktır.