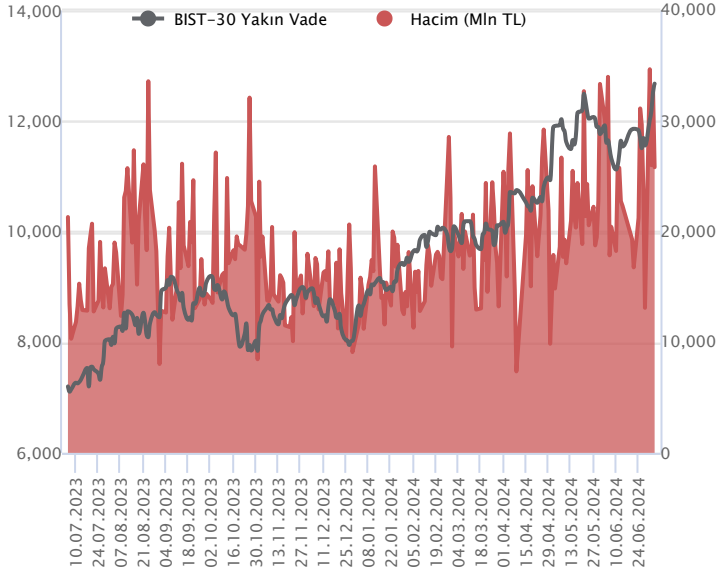


Sözleşme Kodu	Vade Ayı	Uzlaşma Fiyatı	Önceki Uzlaşma Fiyatı	Değişim	Değişim Puan	Gün İçi Yüksek	Gün İçi Düşük	İşlem Miktarı	İşlem Hacim	Açık Pozisyon	Açık Pozisyon Değişimi	Vadeye Kalan Gün Sayısı	Takasbank Başlangıç Teminatı %
ENDEKS KONTRATLARI													
F_XU0300824	29.08.2024	12,681.50	12,501.25	1.44 %	180.25	12,726.50	12,429.00	205,472.00	25,828,246,772.50	341,535.00	1,685.00	56	12
F_XU0301024	31.10.2024	13,526.25	13,330.00	1.47 %	196.25	13,560.00	13,270.00	1,667.00	223,685,502.50	2,272.00	216.00	119	12

BIST 30 Yakın Vadeli Kontratı



Ağustos vadeli endeks sözleşmesi 12.429,00 – 12.726,50 seviyeleri arasında hareket ederek günü %1,44 oranında yükselişle 12.681,50 uzlaşma fiyatından tamamladı. Günün ilk yarısında dalgalı bir seyrin öne çıktığı sözleşmede günün ikinci yarısında alımların güç kazandığı bir fiyatlama takip edildi. Akşam seans kapanışı da 12.677,75 puandan gerçekleşti. ABD borsaları dün tatil nedeniyle işlem görmezken, ABD vadelilerinde bu sabah yatay bir seyir etkili oluyor. Asya piyasalarında genel olarak kırmızı bir renk hâkim. Avrupa vadeli ve CFD endeksleri yatay açılışlara işaret ediyor. Haziran vadeli sözleşmesinin güne yatay bir başlangıç yapmasını bekliyoruz.

Son günlerde pozitif bir havanın etkili olduğu sözleşmede 12.500 üzerinde kalıcılık korunduğu sürece kısa vadede 12.700 – 12.750 aralığı güçlü bir direnç bölgesi olarak takip edilecektir. Bu bölge üzerindeki tutunmalarda alımların ivme kazanabileceği sözleşmede 12.800 – 12.900 aralığı ile devamında psikolojik öneme sahip 13.000 seviyesine doğru yükselişler yaşanabilir. 12.750 direnç bölgesinin aşılmasını ve kâr satışlarının gözlenmesi halinde ise 12.600 ilk güçlü destek noktası olup, devamında 12.550 – 12.500 aralığı destek olarak önem kazanacaktır. 12.500 desteğinin kırılması durumunda 12.430 ve 50 günlük üssel ortalamaya (12.350) doğru geri çekilmeler gündeme gelebilir.

Endeks - 30 Yakın Vade Aracı Kurum Dağılımı Günlük Değişim					
Long			Short		
Kurum	Net Lot	Pay (%)	Kurum	Net Lot	Pay (%)
İş Yatırım	4.640	26	Yapı Kredi Yatırım	6.564	37
Ziraat Yatırım	3.502	20	HSBC Yatırım	1.966	11
Halk Yatırım	2.954	17	Garanti BBVA	1.670	10
Meksa Yatırım	2.576	15	İnfo Yatırım	1.633	9
Gedik Yatırım	1.340	8	Bank of America	1.045	6
Diğer	2.595	15	Diğer	4.729	27
İlk 5 Kurum Alım Ağırlıklı					

Endeks - 30 Yakın Vade Aracı Kurum Dağılımı Tüm Vade					
Long			Short		
Kurum	Net Lot	Pay (%)	Kurum	Net Lot	Pay (%)
Yapı Kredi Yatırım	60.750	49	Bank of America	60.780	49
Halk Yatırım	8.600	7	İş Yatırım	29.266	24
Deniz Yatırım	8.448	7	Ak Yatırım	13.967	11
Gedik Yatırım	8.261	6	HSBC Yatırım	7.041	6
Garanti BBVA	7.325	6	İnfo Yatırım	4.139	3
Diğer	31.319	25	Diğer	9.520	8
İlk 5 Kurum Satım Ağırlıklı					

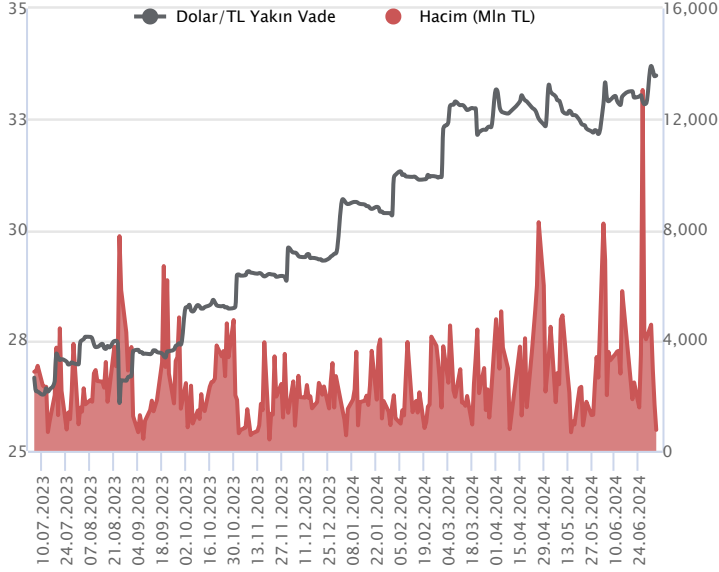


Fiyat (%) Açık Pozisyon (%) Yorum

Artış	Artış	Yükselişin devamlılığı için sinyal olarak kabul edilebilir.
Artış	Azalış	Yükselişin desteklenmediğini gösterir.
Azalış	Artış	Düşüşlerin devamlılığı için sinyal olarak kabul edilebilir.
Azalış	Azalış	Düşüşlerin desteklenmediğini gösterir.

Sözleşme Kodu	Vade Ayı	Uzlaşma Fiyatı	Önceki Uzlaşma Fiyatı	Değişim	Değişim Puan	Gün İçi Yüksek	Gün İçi Düşük	İşlem Miktarı	İşlem Hacim	Açık Pozisyon	Açık Pozisyon Değişimi	Vadeye Kalan Gün Sayısı	Takasbank Başlangıç Teminatı %
DÖVİZ KONTRATLARI													
F_EURTRY0724	31.07.2024	36.2112	36.1029	0.30 %	0.11	36.2354	36.1256	88	3,185,750	3,465	-40	27	12
F_EURTRY0824	29.08.2024	37.3467	37.2717	0.20 %	0.07	37.3643	37.3200	57	2,128,120	393	0	56	12
F_EURUSD0724	31.07.2024	1.0826	1.0819	0.06 %	0.00	1.0828	1.0805	1,003	35,245,426	20,023	-233	27	3
F_EURUSD0824	29.08.2024	1.0830	1.0840	-0.09 %	0.00	1.0838	1.0816	124	4,362,633	580	94	56	3
F_USDTRY0724	31.07.2024	33.4815	33.4648	0.05 %	0.02	33.4892	33.4299	22,679	758,939,984	1,003,620	-1,345	27	13
F_USDTRY0824	29.08.2024	34.4907	34.4715	0.06 %	0.02	34.5158	34.4411	21,049	725,647,500	505,055	13,452	56	13

Dolar/TL Yakın Vadeli Kontratı



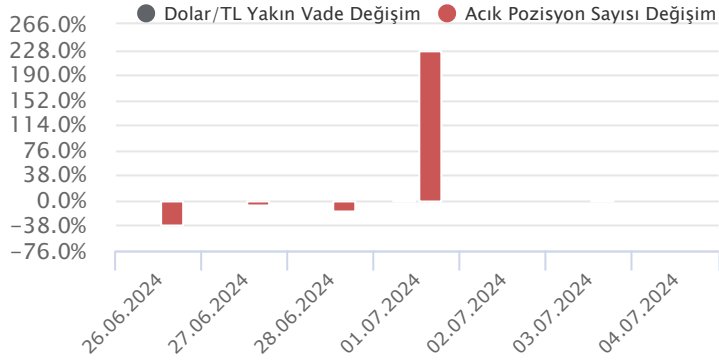
Temmuz vadeli Dolar/TL sözleşmesi dün 33,4299-33,4892 seviyeleri arasında dalgalanarak, günü yüzde 0,05'lik yükselişle 33,4815 uzlaşma fiyatından tamamladı. TÜFE bazlı reel efektif döviz kuru haziran ayında 61,90 seviyesinde gerçekleşirken, mayıs ayında 61,54 seviyesinde açıklanmıştı. Morgan Stanley yayınladığı notta, TCMB'nin sıkı duruşunu sürdürmesini beklediklerini ve Türkiye'nin cari yıl sonu için enflasyon tahminlerini yüzde 43,4'ten yüzde 42,4'e aşağı yönlü revize ettiklerini belirtti. Fitch Türkiye analisti Morales konuşmasında, politikalar sürdürülürse, Türkiye'nin kredi notunun olumlu etkileneceğini söyledi. Dolar karşısında TL'nin yılı 36 TL seviyesinde kapatmasını beklediklerini de belirtti. Dün ABD'de piyasalar kapalıydı, önemli bir veri akışı izlenmedi. Bugünün veri takviminde; ABD'de haziran ayına dair işsizlik oranı ve tarım dışı istihdam verileri açıklanacak. Yurt içinde ise haziran ayı hazine nakit dengesinin açıklanması bekleniyor. Dolar/TL spot kuru, bu sabah saat 08:10 itibariyle 32,63'lü seviyelerde bulunuyor. Dolar endeksi ise 105,00 civarında hareket ediyor.

Dolar/TL Yakın Vade Aracı Kurum Dağılımı Günlük Değişim					
Long			Short		
Kurum	Net Lot	Pay (%)	Kurum	Net Lot	Pay (%)
GCM Yatırım	3.708	32	Ak Yatırım	5.517	46
Deniz Yatırım	3.721	31	Turkish Yatırım	2.000	17
İş Yatırım	1.402	12	Yatırım Finans	1.010	8
Teb Yatırım	1.159	10	Phillip Capital	868	7
Akbank	973	8	İfo Yatırım	589	5
Diğer	953	8	Diğer	2.012	17

İlk 5 Kurum Alım Ağırlıklı

Dolar/TL Yakın Vade Aracı Kurum Dağılımı Tüm Vade					
Long			Short		
Kurum	Net Lot	Pay (%)	Kurum	Net Lot	Pay (%)
Akbank	367.396	40	İş Yatırım	559.595	61
Ak Yatırım	142.068	15	Bank of America	203.161	22
Finansbank	99.255	11	Yapı ve Kredi	85.535	9
İş Bankası	76.493	8	Garanti BBVA	41.955	5
Teb Yatırım	49.473	5	QNB Finans Yatırım	12.113	1
Diğer	185.538	20	Diğer	17.864	2

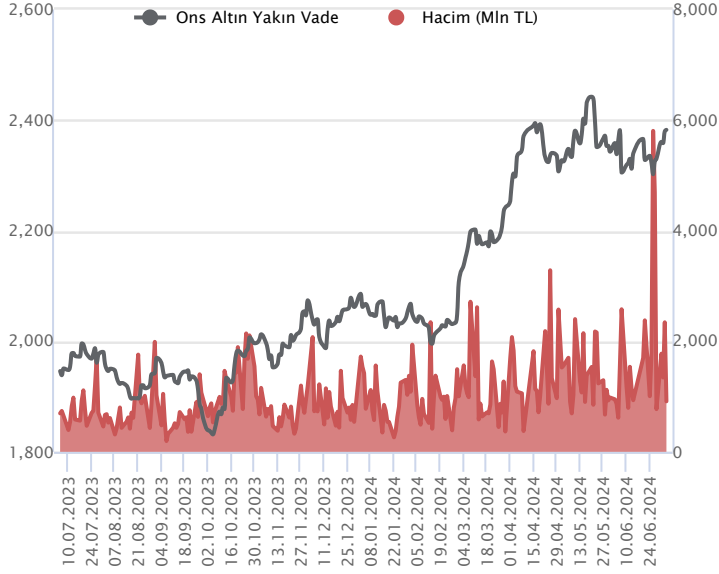
İlk 5 Kurum Satım Ağırlıklı



Fiyat (%)	Açık Pozisyon (%)	Yorum
Artış	Artış	Yükselişin devamlılığı için sinyal olarak kabul edilebilir.
Artış	Azalış	Yükselişin desteklenmediğini gösterir.
Azalış	Artış	Düşüşlerin devamlılığı için sinyal olarak kabul edilebilir.
Azalış	Azalış	Düşüşlerin desteklenmediğini gösterir.

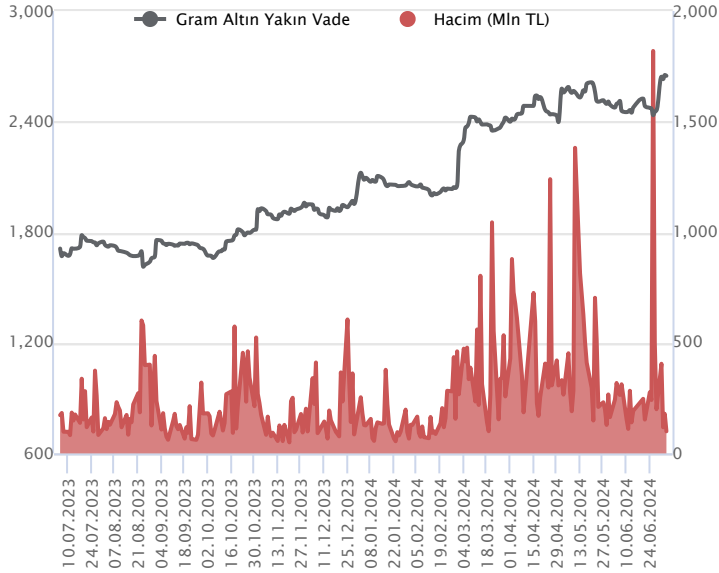
Sözleşme Kodu	Vade Ayı	Uzlaşma Fiyatı	Önceki Uzlaşma Fiyatı	Değişim	Değişim Puan	Gün İçi Yüksek	Gün İçi Düşük	İşlem Miktarı	İşlem Hacim	Açık Pozisyon	Açık Pozisyon Değişimi	Vadeye Kalan Gün Sayısı	Takasbank Başlangıç Teminatı %
ALTIN KONTRATLARI													
F_XAUTRYM0824	29.08.2024	2,647.290	2,651.290	-0.15 %	-4.00	2,651.000	2,637.410	37,696	99,658,210	630,323	3,791	56	12
F_XAUTRYM1024	31.10.2024	2,853.250	2,857.950	-0.16 %	-4.70	2,857.990	2,846.210	4,070	11,598,353	51,080	812	119	12
F_XAUUSD0824	29.08.2024	2,384.450	2,388.600	-0.17 %	-4.15	2,387.650	2,377.350	11,790	912,925,665	69,204	-726	56	6
F_XAUUSD1024	31.10.2024	2,405.350	2,410.600	-0.22 %	-5.25	2,407.800	2,398.650	455	35,536,814	4,840	80	119	6

ONS ALTIN Yakın Vadeli Kontratı



Ağustos vadeli ons altın sözleşmesi dünü 2377,35-2387,65\$ arasında seyrederek, günü yüzde 0,17'lik düşüşle 2384,45\$ uzlaşma fiyatından tamamladı. Spot piyasada saat 08:10 itibariyle ons altın 2363\$ seviyesinde izleniyor. Sözleşmede bugün 2375-2394\$ arasını nötr olarak değerlendiriyoruz. Sözleşme için 2375\$ destek olurken, bu seviyenin altında 2398\$ stop seviyesi eklenerek 2327\$ seviyesi değerlendirilebilir. Yukarıda 2394\$ direnç noktası olarak görülüyor. Bu direncin üzerinde 2370\$ stop seviyesi belirlenerek 2441\$ seviyesi takip edilebilir. Avrupa Merkez Bankası haziran ayı toplantısının tutanaklarını yayınladı. Üyelerinin enflasyon gelişmelerine ilişkin hala endişeleri olduğu görüldü. Bugün ABD'de haziran ayına yönelik tarım dışı istihdam, işsizlik oranı ve ortalama saatlik kazançlar verileri açıklanacak. Fed üyelerinin konuşmaları da takip edilebilir. Sözleşmede olası oynaklığa karşı yatırımcıların aktif bir kar al/zarar durdur seviyesi belirleyerek hareket etmeleri daha sağlıklı olabilir.

GRAM ALTIN Yakın Vadeli Kontratı

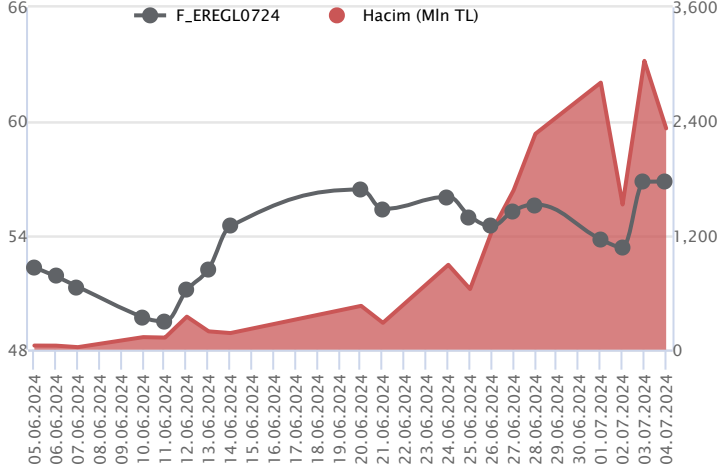


Ağustos vadeli gram altın sözleşmesi dünü 2637,41-2651,00 TL arasında dalgalanarak, günü yüzde 0,15 kayıpla 2647,29 TL uzlaşma fiyatından tamamladı. Spot piyasada saat 08:10 itibariyle gram altın 2479 TL işlem görüyor. Bu hafta TÜİK tarafından açıklanan haziran ayı enflasyonu sonrasında dün TCMB tarafından fiyat gelişmelerine ilişkin değerlendirme raporu yayımlandı. Raporda, haziran ayında yıllık enflasyonun hizmette sınırlı olmak üzere tüm gruplarda gerilediğine ve hizmet grubunda aylık fiyat artışının, önceki aya kıyasla zayıflamakla beraber görece yüksek seyrini koruduğu belirtildi. ABD'de dün piyasalar kapalı olduğu için önemli bir veri akışı takip edilmedi. Yurt içinde; haziran ayına yönelik hazine nakit dengesi açıklanacak. Yurt dışında ise ABD'de istihdam günü olarak görülmektedir. Haziran ayına yönelik tarım dışı istihdam, ortalama saatlik kazançlar ve işsizlik oranı verileri açıklanacak. Fed üyelerinin konuşmaları da olabilir. Sözleşmede olası oynaklığa karşı yatırımcıların aktif bir kar al/zarar durdur seviyesi belirleyerek hareket etmeleri daha sağlıklı olabilir.

Sözleşme	Vade Ayı	Son Uzlaşma	Önceki Uzlaşma	Değişim %	Günün Düşüğü	Günün Yükselişi	İşlem Adedi	İşlem Hacmi
PAY VADELİ SÖZLEŞMELERİNDE EN FAZLA İŞLEM GÖRENLER								
F_EREGL0724	31.07.2024	56.820	56.880	-0.1 %	56.190	57.300	410,171	2,327,172,543
F_THYAO0724	31.07.2024	320.970	315.100	1.9 %	313.660	321.450	73,265	2,323,362,064
F_AKBNK0724	31.07.2024	69.430	68.500	1.4 %	67.630	70.330	289,152	1,997,303,870

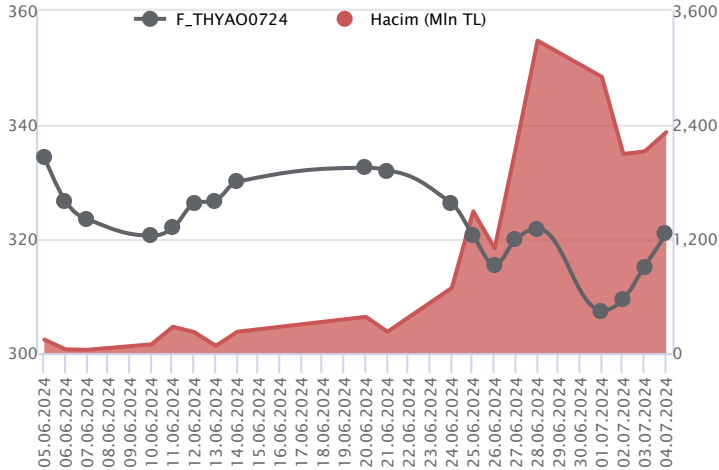
Pay vadeli sözleşmeleri, düşük teminatlarla yüksek tutarlı pozisyonlar almayı mümkün kılar. Pay vadeli sözleşmeleri ile ilgili daha detaylı bilgi almak için Marbaş Menkul Değerler A.Ş. ile iletişime geçebilirsiniz.

F_EREGL0724 Vadeli Kontratı



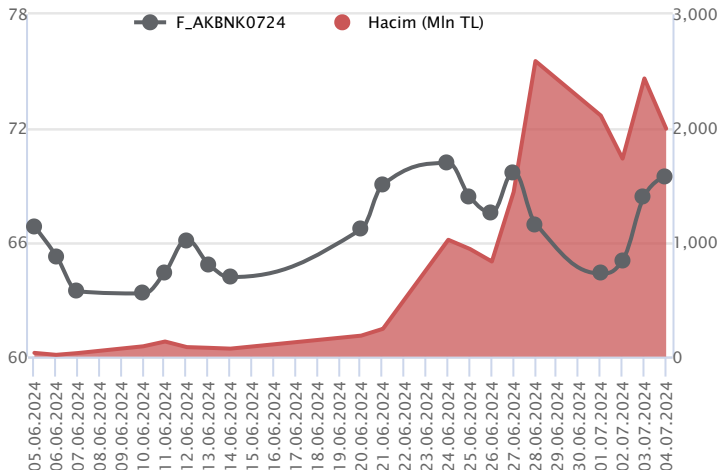
Endekste dün alım iştahı gücünü korurken, Temmuz vadeli EREGL sözleşmesi gün içinde 56,19 TL – 57,30 TL seviyeleri arasında dalgalanarak 56,82 TL uzlaşma fiyatından günü tamamladı. Önceki gün yaşanan sert yükselişin ardından dün dar bantta fiyatlamaların yaşandığı sözleşmede seans içi 57,00 TL üzeri kapanışlar yeni zirve denemelerini beraberinde getireceğinden pivot analizine göre 57,38 TL – 57,85 TL ve 58,42 izlenecek direnç seviyeleridir. Kar satışlarının etkili olması durumunda ise 56,50 TL altında baskının devam edeceğini değerlendiriyoruz. Geri çekilmelerde 56,00 TL – 55,70 TL ve 55,10 TL sırasıyla takip edilecek destek seviyeleridir. Son dönemde piyasada yaşanan volatilité nedeniyle alınacak pozisyonlarda temkinli olunması aktif bir stop-loss stratejisine bağlı kalınması faydalı olacaktır.

F_THYAO0724 Vadeli Kontratı



Temmuz vadeli THYAO pay sözleşmesi 313,66 – 321,45 TL aralığında hareket ederek günü %1,9 oranında yükselişle 320,97 TL uzlaşma fiyatından tamamladı. Hafta başındaki sert satışların ardından THYAO cephesinde devam eden günlerde alımların güç kazandığı bir fiyatlamaya takip ediliyor. THYAO sözleşmesinde kısa vadede 320,00 TL üzerinde tutunma korunabilirse pozitif seyrin devam edebileceğini değerlendiriyoruz. Bu durumda 321,45 ve 322,00 seviyeleri kısa vadeli ilk direnç noktaları olup, devamında 323,00 – 323,60 ve 325,00 seviyeleri direnç olarak takip edilecektir. 325,00 üzeri kapanışlarda 328,00 – 330,00 aralığına doğru yükselişler yaşanabilir. Son günlerdeki yükselişlerin ardından sözleşmede kâr satışlarının gündeme gelmesi halinde ise 320,00 – 319,35 ve 318,00 seviyeleri kısa vadeli destek noktalarıdır. 318,00 desteği altında 316,50 – 315,00 – 313,66 ve 312,00 seviyelerine doğru geri çekilmeler gündeme gelebilir.

F_AKBNK0724 Vadeli Kontratı



Bankacılık endeksinde kazançların %1'i aştığı görülürken, Temmuz vadeli AKBNK sözleşmesi 63,39 TL ve 67,39 TL seviyeleri arasında dalgalanarak günü 69,43 TL uzlaşma fiyatından %1,4'lük kazançla tamamladı. Yükselişe katkı sağlayanlar arasında üçüncü sırada bulunan sözleşmede pozitif seyrin devamlılığı açısından 69,00 TL üzeri saatlik kapanışlar alım iştahını destekleyecektir. 69,00 TL üzeri saatlik kapanışlar alım iştahını destekleyecektir. Yükselişlerde 69,80 TL - 70,50 TL ve 71,80 TL izlenen direnç seviyeleri konumunda bulunmaktadır. Geri çekilmelerde ise 69,00 TL seviyesinin altında oluşacak fiyatlamalarda realizasyon hareketleri söz konusu olacağından 67,40 TL - 66,75 TL ve 65,80 TL seviyeleri gündeme gelecek desteklerdir. Son dönemde gerek sektör piyasada yaşanan volatilité nedeniyle alınacak pozisyonlarda temkinli olunması aktif bir stop-loss stratejisine bağlı kalınması faydalı olacaktır.

Dayanak Varlıkların Teknik Gösterge Görünümleri

20 Gün Ortalama/Fiyat Kesişmesi (YUKARI)

TUPRS
ENKAI
ASELS
THYAO
ARCLK

20 Gün Ortalama/Fiyat Kesişmesi (AŞAĞI)

Bu şartları sağlayan dayanak varlık bulunmamaktadır.

Güç Göstergeleri Olumlu

EKGYO
AEFES
TOASO
GARAN

Güç Göstergeleri Zayıf

KONTR
VESTL
ALARK
AKSEN
GUBRF

RSI ve Momentum göstergelerine göre olumlu olanlar

RSI ve Momentum göstergelerine göre zayıf olanlar

50 Gün Ortalama/Fiyat Kesişmesi (YUKARI)

ASELS
THYAO
ARCLK
TUPRS

50 Gün Ortalama/Fiyat Kesişmesi (AŞAĞI)

Bu şartları sağlayan dayanak varlık bulunmamaktadır.

MACD

SAHOL GÜÇLÜ AL
AKBNK ZAYIF AL

Göstergeleri Dipte Olanlar

BRSAN
HEKTS
AKSEN
ASTOR

CCI, RSI, Stochastics, Williams' %R , MFI ve DX göstergelerinin ortalaması en düşük olanlar

20/50 Gün Ortalama Kesişmesi (YUKARI)

EKGYO

20/50 Gün Ortalama Kesişmesi (AŞAĞI)

Bu şartları sağlayan dayanak varlık bulunmamaktadır.

Para Girişi Olan Dayanak Varlıklar

	Kapanış	İşlem Hacmi (Mln TL)
XU030	11,890.05	81,154.33916
X10XB	12,841.73	43,971.93231
EREGL	54.95	11,808.86392
THYAO	311.00	10,348.31386
TUPRS	174.10	5,342.33046

Para Çıkışı Olan Dayanak Varlıklar

Kapanış İşlem Hacmi (Mln TL)
Bu şartları sağlayan dayanak varlık bulunmamaktadır.

Yüksek Hacimliler

	İşlem Hacmi (Mln TL)
XU030	81,154.34
X10XB	43,971.93
XSD25	36,435.80
XLBNK	18,763.89
EREGL	11,808.86


Dayanak Varlıkların Teknik Gösterge Konumları

Kod	5 Günlük H.O	10 Günlük H.O	20 Günlük H.O	50 Günlük H.O	RSI	StochS	MACD	CCI
AEFES	ALIM	ALIM	ALIM	ALIM	ALIM	SATIM	ALIM	ALIM
AKBNK	ALIM	ALIM	ALIM	ALIM	ALIM	SATIM	ALIM	ALIM
AKSEN	ALIM	SATIM	SATIM	ALIM	ALIM	SATIM	SATIM	ALIM
ALARK	ALIM	ALIM	SATIM	SATIM	ALIM	SATIM	ALIM	ALIM
ARCLK	ALIM	ALIM	ALIM	ALIM	ALIM	SATIM	SATIM	ALIM
ASELS	ALIM	ALIM	ALIM	ALIM	ALIM	SATIM	SATIM	ALIM
ASTOR	SATIM	SATIM	SATIM	SATIM	SATIM	SATIM	SATIM	ALIM
BIMAS	SATIM	SATIM	ALIM	ALIM	SATIM	SATIM	SATIM	SATIM
BRSAN	SATIM	SATIM	SATIM	SATIM	ALIM	SATIM	SATIM	ALIM
CIMSA	ALIM	ALIM	ALIM	ALIM	ALIM	SATIM	ALIM	ALIM
CNH/TRY	SATIM	SATIM	SATIM	ALIM	SATIM	SATIM	SATIM	ALIM
DOAS	ALIM	SATIM	SATIM	SATIM	ALIM	SATIM	SATIM	ALIM
DOHOL	ALIM	ALIM	ALIM	ALIM	ALIM	SATIM	SATIM	SATIM
EKGYO	ALIM	ALIM	ALIM	ALIM	ALIM	SATIM	ALIM	ALIM
ENJSA	ALIM	ALIM	ALIM	ALIM	ALIM	SATIM	ALIM	ALIM
ENKAI	ALIM	ALIM	ALIM	ALIM	ALIM	SATIM	SATIM	ALIM
EREGL	ALIM	ALIM	ALIM	ALIM	ALIM	SATIM	ALIM	ALIM
EUR/TRY	ALIM	ALIM	ALIM	ALIM	ALIM	SATIM	SATIM	ALIM
EUR/USD	ALIM	ALIM	ALIM	ALIM	ALIM	SATIM	ALIM	ALIM
FROTO	ALIM	ALIM	ALIM	ALIM	ALIM	SATIM	ALIM	ALIM
GARAN	ALIM	ALIM	ALIM	ALIM	ALIM	SATIM	ALIM	ALIM
GBP/USD	ALIM	ALIM	ALIM	ALIM	ALIM	SATIM	ALIM	ALIM
GUBRF	ALIM	ALIM	SATIM	SATIM	ALIM	SATIM	SATIM	ALIM
HALKB	ALIM	ALIM	ALIM	ALIM	ALIM	SATIM	SATIM	ALIM
HEKTS	SATIM	SATIM	SATIM	SATIM	ALIM	SATIM	SATIM	ALIM
ISCTR	ALIM	ALIM	ALIM	ALIM	ALIM	SATIM	SATIM	ALIM
KCHOL	ALIM	ALIM	ALIM	ALIM	ALIM	SATIM	ALIM	ALIM
KONTR	ALIM	SATIM	SATIM	SATIM	ALIM	SATIM	SATIM	ALIM
KOZAA	ALIM	ALIM	ALIM	ALIM	ALIM	SATIM	SATIM	ALIM
KOZAL	ALIM	SATIM	SATIM	SATIM	ALIM	SATIM	SATIM	ALIM
KRDMD	ALIM	ALIM	ALIM	ALIM	ALIM	SATIM	ALIM	ALIM
MGROS	ALIM	ALIM	ALIM	ALIM	ALIM	SATIM	SATIM	ALIM
ODAS	ALIM	ALIM	SATIM	SATIM	ALIM	SATIM	ALIM	ALIM
OYAKC	ALIM	ALIM	ALIM	ALIM	ALIM	SATIM	ALIM	ALIM
PETKM	ALIM	ALIM	ALIM	ALIM	ALIM	SATIM	ALIM	ALIM
PGSUS	ALIM	ALIM	ALIM	ALIM	ALIM	SATIM	SATIM	ALIM
RUB/TRY	SATIM	SATIM	SATIM	ALIM	SATIM	ALIM	SATIM	SATIM
SAHOL	ALIM	ALIM	ALIM	ALIM	ALIM	SATIM	ALIM	ALIM
SASA	ALIM	ALIM	SATIM	SATIM	ALIM	SATIM	SATIM	ALIM
SISE	ALIM	ALIM	ALIM	ALIM	ALIM	SATIM	ALIM	ALIM
SOKM	ALIM	SATIM	SATIM	SATIM	ALIM	ALIM	SATIM	SATIM
TAVHL	ALIM	ALIM	ALIM	ALIM	ALIM	SATIM	ALIM	ALIM
TCELL	ALIM	ALIM	ALIM	ALIM	ALIM	SATIM	ALIM	ALIM
THYAO	ALIM	ALIM	ALIM	ALIM	ALIM	SATIM	SATIM	ALIM
TKFEN	ALIM	ALIM	ALIM	ALIM	ALIM	SATIM	ALIM	ALIM
TOASO	ALIM	ALIM	ALIM	ALIM	ALIM	SATIM	ALIM	ALIM
TSKB	ALIM	ALIM	ALIM	ALIM	ALIM	SATIM	SATIM	ALIM
TTKOM	ALIM	ALIM	ALIM	ALIM	ALIM	SATIM	SATIM	ALIM
TUPRS	ALIM	ALIM	ALIM	ALIM	ALIM	SATIM	ALIM	ALIM
USD/TRY	SATIM	SATIM	SATIM	ALIM	SATIM	SATIM	SATIM	SATIM
VAKBN	ALIM	ALIM	SATIM	ALIM	ALIM	SATIM	SATIM	ALIM
VESTL	ALIM	ALIM	SATIM	SATIM	ALIM	SATIM	SATIM	ALIM
X10XB	ALIM	ALIM	ALIM	ALIM	ALIM	SATIM	ALIM	ALIM
XAU/TRY	ALIM	ALIM	ALIM	ALIM	SATIM	SATIM	ALIM	SATIM
XAU/USD	ALIM	ALIM	ALIM	ALIM	ALIM	SATIM	ALIM	ALIM
XLBNK	ALIM	ALIM	ALIM	ALIM	ALIM	SATIM	SATIM	ALIM
XSD25	ALIM	ALIM	ALIM	ALIM	ALIM	SATIM	ALIM	ALIM
XU030	ALIM	ALIM	ALIM	ALIM	ALIM	SATIM	ALIM	ALIM
YKBNK	ALIM	ALIM	ALIM	ALIM	ALIM	SATIM	ALIM	ALIM



ViOP Bülten

05 Temmuz 2024

Kod	Destek 3	Destek 2	Destek 1	Kapanış	Pivot	Direnç 1	Direnç 2	Direnç 3
DESTEKLER					DİRENÇLER			
F_AEFES0724	252.48	256.37	263.73	271.10	267.62	274.98	278.87	286.23
F_AEFES0824	262.85	266.69	273.72	280.75	277.56	284.59	288.43	295.46
F_AKBNK0724	65.26	66.45	67.96	69.48	69.15	70.66	71.85	73.36
F_AKBNK0824	67.94	69.10	70.58	72.07	71.74	73.22	74.38	75.86
F_AKSEN0724	42.64	43.10	43.74	44.38	44.20	44.84	45.30	45.94
F_AKSEN0824	44.93	45.21	45.79	46.36	46.07	46.65	46.93	47.51
F_ALARK0724	106.71	107.50	108.74	109.97	109.53	110.77	111.56	112.80
F_ALARK0824	111.25	111.97	113.21	114.46	113.93	115.17	115.89	117.13
F_ARCLK0724	171.44	173.43	177.21	180.99	179.20	182.98	184.97	188.75
F_ARCLK0824	179.13	180.93	184.51	188.10	186.31	189.89	191.69	195.27
F_ASELS0724	59.71	60.53	61.32	62.11	62.14	62.93	63.75	64.54
F_ASELS0824	60.82	61.85	63.05	64.26	64.08	65.28	66.31	67.51
F_ASTOR0724	88.85	89.83	91.65	93.48	92.63	94.45	95.43	97.25
F_ASTOR0824	91.84	92.84	94.86	96.87	95.86	97.88	98.88	100.90
F_BIMAS0724	548.55	553.43	558.19	562.96	563.07	567.83	572.71	577.47
F_BIMAS0824	563.76	569.63	575.25	580.86	581.12	586.74	592.61	598.23
F_BRSAN0724	428.44	433.53	439.82	446.12	444.91	451.20	456.29	462.58
F_BRSAN0824	448.30	451.45	457.74	464.03	460.89	467.18	470.33	476.62
F_CIMSA0724	31.71	32.21	33.23	34.24	33.73	34.75	35.25	36.27
F_CIMSA0824	33.17	33.64	34.56	35.48	35.03	35.95	36.42	37.34
F_CNHTRY0724	4.59	4.59	4.59	4.59	4.59	4.59	4.59	4.59
F_CNHTRY0824	4.75	4.78	4.85	4.92	4.89	4.96	4.99	5.07
F_DOAS0724	261.00	263.03	267.07	271.12	269.10	273.14	275.17	279.21
F_DOAS0824	270.03	272.16	276.40	280.65	278.53	282.77	284.90	289.14
F_DOHOL0724	16.39	16.50	16.67	16.84	16.78	16.95	17.06	17.23
F_DOHOL0824	17.14	17.24	17.38	17.53	17.48	17.62	17.72	17.86
F_EKGYO0724	10.06	10.34	10.84	11.35	11.12	11.62	11.90	12.40
F_EKGYO0824	10.51	10.77	11.29	11.80	11.55	12.07	12.33	12.85
F_ENJSA0724	66.95	67.38	68.21	69.05	68.64	69.47	69.90	70.73
F_ENJSA0824	69.94	70.35	71.02	71.69	71.43	72.10	72.51	73.18
F_ENKAI0724	41.11	41.56	42.37	43.19	42.82	43.63	44.08	44.89
F_ENKAI0824	42.50	42.99	43.85	44.70	44.34	45.20	45.69	46.55
F_EREGL0724	55.14	55.67	56.25	56.84	56.78	57.36	57.89	58.47
F_EREGL0824	57.34	57.87	58.41	58.95	58.94	59.48	60.01	60.55
F_EURTRY0724	36.05	36.09	36.16	36.24	36.20	36.27	36.31	36.38
F_EURTRY0824	37.29	37.31	37.33	37.36	37.35	37.38	37.39	37.42
F_EURUSD0724	1.08	1.08	1.08	1.08	1.08	1.08	1.08	1.09
F_EURUSD0824	1.08	1.08	1.08	1.08	1.08	1.08	1.09	1.09
F_FROTO0724	1,101.17	1,111.83	1,130.37	1,148.90	1,141.03	1,159.57	1,170.23	1,188.77
F_FROTO0824	1,132.25	1,144.37	1,165.21	1,186.06	1,177.33	1,198.17	1,210.29	1,231.13
F_GARAN0724	117.90	119.43	120.98	122.52	122.51	124.06	125.59	127.14
F_GARAN0824	121.93	123.51	125.13	126.75	126.71	128.33	129.91	131.53
F_GBPUSD0724	1.27	1.27	1.27	1.27	1.27	1.27	1.27	1.28
F_GBPUSD0824	1.27	1.27	1.27	1.28	1.28	1.28	1.28	1.28
F_GUBRF0724	126.71	131.42	137.33	143.24	142.04	147.95	152.66	158.57
F_GUBRF0824	132.67	137.03	143.43	149.82	147.79	154.19	158.55	164.95
F_HALKB0724	18.78	18.92	19.10	19.28	19.24	19.42	19.56	19.74
F_HALKB0824	19.58	19.72	19.87	20.03	20.01	20.16	20.30	20.45
F_HEKTS0724	11.53	11.72	11.98	12.24	12.17	12.43	12.62	12.88
F_HEKTS0824	11.89	12.08	12.37	12.67	12.56	12.85	13.04	13.33
F_ISCTR0724	16.26	16.46	16.72	16.97	16.92	17.18	17.38	17.64
F_ISCTR0824	16.93	17.12	17.37	17.61	17.56	17.81	18.00	18.25
F_KCHOL0724	228.05	231.16	237.28	243.40	240.39	246.51	249.62	255.74
F_KCHOL0824	237.18	240.21	246.24	252.27	249.27	255.30	258.33	264.36
F_KONTR0724	151.67	155.53	162.27	169.00	166.13	172.87	176.73	183.47
F_KONTR0824	158.63	161.95	168.35	174.74	171.67	178.07	181.39	187.79
F_KOZAA0724	53.69	54.42	55.76	57.09	56.49	57.83	58.56	59.90
F_KOZAA0824	56.74	57.25	58.25	59.26	58.76	59.76	60.27	61.27
F_KOZAL0724	20.53	20.73	21.13	21.53	21.33	21.73	21.93	22.33
F_KOZAL0824	21.30	21.51	21.88	22.25	22.09	22.46	22.67	23.04
F_KRDMD0724	31.85	32.26	32.71	33.15	33.12	33.57	33.98	34.43
F_KRDMD0824	33.13	33.54	33.94	34.35	34.35	34.75	35.16	35.56
F_MGROS0724	537.19	541.42	548.15	554.89	552.38	559.11	563.34	570.07
F_MGROS0824	562.13	566.39	569.56	572.73	573.82	576.99	581.25	584.42
F_ODAS0724	8.25	8.37	8.60	8.83	8.72	8.95	9.07	9.30
F_ODAS0824	8.62	8.74	8.96	9.18	9.08	9.30	9.42	9.64



Kod	Destek 3	Destek 2	Destek 1	Kapanış	Pivot	Direnç 1	Direnç 2	Direnç 3
DESTEKLER				DİRENÇLER				
F_OYAKC0724	64.65	65.86	67.71	69.55	68.92	70.77	71.98	73.83
F_OYAKC0824	66.74	68.02	69.83	71.63	71.11	72.92	74.20	76.01
F_PETKM0724	21.97	22.31	23.00	23.68	23.34	24.03	24.37	25.06
F_PETKM0824	22.74	23.11	23.82	24.52	24.19	24.90	25.27	25.98
F_PGSUS0724N1	225.93	228.31	232.91	237.50	235.29	239.89	242.27	246.87
F_PGSUS0824	234.42	236.83	241.67	246.50	244.08	248.92	251.33	256.17
F_SAHOL0724	97.95	100.12	102.59	105.07	104.76	107.23	109.40	111.87
F_SAHOL0824	102.00	104.11	106.68	109.24	108.79	111.36	113.47	116.04
F_SASA0724	43.18	43.65	44.61	45.56	45.08	46.04	46.51	47.47
F_SASA0824	45.10	45.51	46.35	47.18	46.76	47.60	48.01	48.85
F_SISE0724	50.27	50.93	51.96	52.99	52.62	53.65	54.31	55.34
F_SISE0824	52.11	52.83	53.85	54.87	54.57	55.59	56.31	57.33
F_SOKM0724	60.54	61.00	61.90	62.81	62.36	63.26	63.72	64.62
F_SOKM0824	59.29	60.49	62.81	65.12	64.01	66.33	67.53	69.85
F_TAVHL0724	256.17	259.01	264.33	269.66	267.17	272.49	275.33	280.65
F_TAVHL0824	267.63	270.31	274.66	279.00	277.34	281.69	284.37	288.72
F_TCELL0724	105.99	107.01	108.95	110.90	109.97	111.91	112.93	114.87
F_TCELL0824	110.32	111.25	113.13	115.00	114.06	115.94	116.87	118.75
F_THYAO0724	308.09	310.88	315.88	320.89	318.67	323.67	326.46	331.46
F_THYAO0824	321.05	323.77	328.86	333.94	331.58	336.67	339.39	344.48
F_TKFEN0724	51.06	53.12	55.93	58.75	57.99	60.80	62.86	65.67
F_TKFEN0824	55.09	56.72	58.89	61.05	60.52	62.69	64.32	66.49
F_TOASO0724	339.36	344.73	353.44	362.15	358.81	367.52	372.89	381.60
F_TOASO0824	355.47	359.70	367.59	375.49	371.82	379.71	383.94	391.83
F_TSKB0724	11.31	11.59	12.02	12.46	12.30	12.73	13.01	13.44
F_TSKB0824	11.87	12.12	12.54	12.96	12.79	13.21	13.46	13.88
F_TTKOM0724	50.39	50.93	51.86	52.79	52.40	53.33	53.87	54.80
F_TTKOM0824	52.80	53.22	53.96	54.70	54.38	55.12	55.54	56.28
F_TUPRS0724	168.99	171.20	175.59	179.99	177.80	182.19	184.40	188.79
F_TUPRS0824	175.43	177.65	182.09	186.53	184.31	188.75	190.97	195.41
F_USDTRY0724	33.39	33.41	33.45	33.49	33.47	33.51	33.53	33.57
F_USDTRY0824	34.38	34.41	34.45	34.50	34.48	34.53	34.56	34.60
F_VAKBN0724	21.97	22.25	22.74	23.23	23.02	23.51	23.79	24.28
F_VAKBN0824	23.00	23.23	23.69	24.15	23.92	24.38	24.61	25.07
F_VESTL0724	77.54	78.50	80.37	82.24	81.33	83.20	84.16	86.03
F_VESTL0824	81.03	81.92	83.72	85.51	84.61	86.41	87.30	89.10
F_X10XB0824	13,387.08	13,453.67	13,586.83	13,720.00	13,653.42	13,786.58	13,853.17	13,986.33
F_X10XB1024	14,380.58	14,391.67	14,413.83	14,436.00	14,424.92	14,447.08	14,458.17	14,480.33
F_XAUTRYM0824	2,626.47	2,631.94	2,640.06	2,648.18	2,645.53	2,653.65	2,659.12	2,667.24
F_XAUTRYM1024	2,834.34	2,840.28	2,846.12	2,851.97	2,852.06	2,857.90	2,863.84	2,869.68
F_XAUUSD0824	2,366.88	2,372.12	2,377.18	2,382.25	2,382.42	2,387.48	2,392.72	2,397.78
F_XAUUSD1024	2,388.45	2,393.55	2,397.60	2,401.65	2,402.70	2,406.75	2,411.85	2,415.90
F_XLBNK0824	14,065.33	14,336.17	14,596.33	14,856.50	14,867.17	15,127.33	15,398.17	15,658.33
F_XLBNK1024	15,645.00	15,716.00	15,858.00	16,000.00	15,929.00	16,071.00	16,142.00	16,284.00
F_XSD250824	14,195.50	15,401.00	16,003.75	16,606.50	17,209.25	17,812.00	19,017.50	19,620.25
F_XU0300824	12,198.17	12,313.58	12,495.67	12,677.75	12,611.08	12,793.17	12,908.58	13,090.67
F_XU0301024	13,046.67	13,158.33	13,336.67	13,515.00	13,448.33	13,626.67	13,738.33	13,916.67
F_YKBNK0724	33.21	33.72	34.60	35.47	35.11	35.99	36.50	37.38
F_YKBNK0824	34.61	35.12	36.00	36.89	36.51	37.39	37.90	38.78



Sözleşme Kodu	Vade Ayı	Uzlaşma Fiyatı	Önceki Uzlaşma Fiyatı	Değişim	Değişim Puan	Gün İçi Yüksek	Gün İçi Düşük	İşlem Miktarı	İşlem Hacim	Açık Pozisyon	Açık Pozisyon Değişimi	Vadeye Kalan Gün Sayısı	Takasbank Başlangıç Teminatı %
ENDEKS KONTRATLARI													
F_XU0300824	29.08.2024	12,681.50	12,501.25	1.44 %	180.25	12,726.50	12,429.00	205,472.00	25,828,246,772.50	341,535.00	1,685.00	56	12
F_XU0301024	31.10.2024	13,526.25	13,330.00	1.47 %	196.25	13,560.00	13,270.00	1,667.00	223,685,502.50	2,272.00	216.00	119	12
F_XU0301224	31.12.2024	14,428.50	14,246.75	1.28 %	181.75	14,475.25	14,245.00	109.00	15,648,167.50	877.00	4.00	180	12
DÖVİZ KONTRATLARI													
F_CNHTRY0724	31.07.2024	4.5918	4.5918	0.00 %	0.00	4.5918	4.5918	1	45,918	8	-1	27	13
F_CNHTRY0824	29.08.2024	4.8701	4.8701	0.00 %	0.00	4.9234	4.8168	2	97,402	0	0	56	13
F_EURTRY0724	31.07.2024	36.2112	36.1029	0.30 %	0.11	36.2354	36.1256	88	3,185,750	3,465	-40	27	12
F_EURTRY0824	29.08.2024	37.3467	37.2717	0.20 %	0.07	37.3643	37.3200	57	2,128,120	393	0	56	12
F_EURUSD0724	31.07.2024	1.0826	1.0819	0.06 %	0.00	1.0828	1.0805	1,003	35,245,426	20,023	-233	27	3
F_EURUSD0824	29.08.2024	1.0830	1.0840	-0.09 %	0.00	1.0838	1.0816	124	4,362,633	580	94	56	3
F_GBPUSD0724	31.07.2024	1.2701	1.2701	0.00 %	0.00	1.2719	1.2688	22	911,726	41	1	27	4
F_GBPUSD0824	29.08.2024	1.2753	1.2758	-0.04 %	0.00	1.2755	1.2750	2	82,873	5	2	56	4
F_RUBTRY0724	31.07.2024	0.0000	0.0000	0.00 %	0.00	0.0000	0.0000					27	19
F_RUBTRY0824	29.08.2024	0.0000	0.0000	0.00 %	0.00	0.0000	0.0000					56	19
F_USDTRY0724	31.07.2024	33.4815	33.4648	0.05 %	0.02	33.4892	33.4299	22,679	758,939,984	1,003,620	-1,345	27	13
F_USDTRY0824	29.08.2024	34.4907	34.4715	0.06 %	0.02	34.5158	34.4411	21,049	725,647,500	505,055	13,452	56	13
F_P_USDTRY0724	31.07.2024	0.0000	0.0000	0.00 %	0.00	0.0000	0.0000					27	13
F_P_USDTRY0824	29.08.2024	0.0000	0.0000	0.00 %	0.00	0.0000	0.0000					56	13
KIYMETLİ MADEN KONTRATLARI													
F_XAUTRYM0824	29.08.2024	2,647.290	2,651.290	-0.15 %	-4.00	2,651.000	2,637.410	37,696	99,658,210	630,323	3,791	56	12
F_XAUTRYM1024	31.10.2024	2,853.250	2,857.950	-0.16 %	-4.70	2,857.990	2,846.210	4,070	11,598,353	51,080	812	119	12
F_XAUUSD0824	29.08.2024	2,384.450	2,388.600	-0.17 %	-4.15	2,387.650	2,377.350	11,790	912,925,665	69,204	-726	56	6
F_XAUUSD1024	31.10.2024	2,405.350	2,410.600	-0.22 %	-5.25	2,407.800	2,398.650	455	35,536,814	4,840	80	119	6
PAY VADELİ													
F_AEFES0724	31.07.2024	270.800	263.140	2.91 %	7.66	271.500	260.250	6,298	168,127,906	9,439	-381	27	15
F_AEFES0824	29.08.2024	280.790	273.110	2.81 %	7.68	281.400	270.530	241	6,686,228	438	-24	56	15
F_AKBNK0724	31.07.2024	69.430	68.500	1.36 %	0.93	70.330	67.630	289,152	1,997,303,870	302,253	2,920	27	15
F_AKBNK0824	29.08.2024	72.040	71.020	1.44 %	1.02	72.890	70.250	16,170	115,882,612	13,015	-282	56	15
F_AKSEN0724	31.07.2024	44.350	44.090	0.59 %	0.26	44.660	43.560	11,694	51,725,568	32,924	2,617	27	16
F_AKSEN0824	29.08.2024	46.340	45.680	1.44 %	0.66	46.360	45.500	244	1,116,382	325	68	56	16
F_ALARK0724	31.07.2024	109.970	108.530	1.33 %	1.44	110.330	108.300	18,750	205,270,805	61,994	4,527	27	15
F_ALARK0824	29.08.2024	114.350	112.630	1.53 %	1.72	114.640	112.680	1,403	15,976,406	2,373	102	56	15
F_ARCLK0724	31.07.2024	180.980	176.130	2.75 %	4.85	181.190	175.420	5,235	93,117,561	18,818	234	27	15
F_ARCLK0824	29.08.2024	186.120	182.240	2.13 %	3.88	188.100	182.720	224	4,128,210	274	49	56	15
F_ASELS0724	31.07.2024	62.030	60.680	2.22 %	1.35	62.960	61.350	105,922	658,248,846	117,214	10,017	27	15
F_ASELS0824	29.08.2024	64.320	62.860	2.32 %	1.46	65.100	62.870	3,616	23,231,801	5,992	425	56	15
F_ASTOR0724	31.07.2024	93.370	91.750	1.77 %	1.62	93.600	90.800	12,658	116,935,739	33,022	1,224	27	18
F_ASTOR0824	29.08.2024	96.250	94.990	1.33 %	1.26	96.870	93.850	398	3,800,143	1,837	57	56	18
F_BIMAS0724	31.07.2024	562.380	564.620	-0.40 %	-2.24	567.940	558.300	7,452	419,508,237	15,072	412	27	16
F_BIMAS0824	29.08.2024	582.620	583.000	-0.07 %	-0.38	587.000	575.510	954	55,348,778	2,055	413	56	16
F_BRSAN0724	31.07.2024	446.350	441.870	1.01 %	4.48	449.990	438.610	681	30,364,212	1,152	75	27	16
F_BRSAN0824	29.08.2024	462.980	455.160	1.72 %	7.82	464.040	454.600	30	1,381,301	112	6	56	16
F_CIMSA0724	31.07.2024	34.030	33.260	2.32 %	0.77	34.240	32.720	20,403	68,428,587	50,669	2,570	27	15
F_CIMSA0824	29.08.2024	35.430	34.110	3.87 %	1.32	35.500	34.110	322	1,122,776	5,950	-18	56	15
F_DOAS0724	31.07.2024	270.920	267.930	1.12 %	2.99	271.120	265.050	2,224	59,579,691	6,383	250	27	15
F_DOAS0824	29.08.2024	279.850	275.620	1.53 %	4.23	280.650	274.280	295	8,180,605	547	70	56	15
F_DOHOL0724	31.07.2024	16.860	16.690	1.02 %	0.17	16.890	16.610	127,446	213,598,401	372,602	18,895	27	16
F_DOHOL0824	29.08.2024	17.530	17.400	0.75 %	0.13	17.570	17.330	1,452	2,542,704	5,755	-449	56	16
F_EKGYO0724	31.07.2024	11.370	10.700	6.26 %	0.67	11.390	10.610	1,184,423	1,294,378,998	1,296,225	-71,088	27	15
F_EKGYO0824	29.08.2024	11.810	11.130	6.11 %	0.68	11.820	11.040	17,735	20,310,172	27,776	974	56	15
F_ENJSA0724	31.07.2024	68.970	68.560	0.60 %	0.41	69.060	67.800	14,616	100,082,042	42,193	-6,469	27	16
F_ENJSA0824	29.08.2024	71.820	71.070	1.06 %	0.75	71.840	70.760	94	673,018	487	27	56	16
F_ENKAI0724	31.07.2024	43.150	42.310	1.99 %	0.84	43.260	42.000	45,420	194,419,042	130,671	8,990	27	14
F_ENKAI0824	29.08.2024	44.720	43.760	2.19 %	0.96	44.840	43.490	1,507	6,680,803	3,916	192	56	14
F_EREGL0724	31.07.2024	56.820	56.880	-0.11 %	-0.06	57.300	56.190	410,171	2,327,172,543	587,950	44,761	27	14
F_EREGL0824	29.08.2024	59.020	59.080	-0.10 %	-0.06	59.470	58.400	12,285	72,331,739	19,733	1,707	56	14
F_FROTO0724	31.07.2024	1,149.740	1,134.010	1.39 %	15.73	1,151.700	1,122.500	1,510	172,019,441	3,465	102	27	15
F_FROTO0824	29.08.2024	1,186.010	1,166.410	1.68 %	19.60	1,189.440	1,156.480	117	13,748,422	348	30	56	15
F_GARAN0724	31.07.2024	122.390	122.920	-0.43 %	-0.53	124.050	120.970	95,566	1,172,162,768	147,654	746	27	16
F_GARAN0824	29.08.2024	126.500	127.000	-0.39 %	-0.50	128.290	125.090	4,483	56,885,317	4,768	1,000	56	16
F_GUBRF0724	31.07.2024	143.650	136.990	4.86 %	6.66	146.750	136.130	27,491	396,459,411	30,298	-220	27	17
F_GUBRF0824	29.08.2024	148.630	142.370	4.40 %	6.26	152.160	141.400	4,227	61,712,032	1,045	-2,740	56	17
F_HALKB0724	31.07.2024	19.270	19.170	0.52 %	0.10	19.380	19.060	161,817	311,114,713	330,493	21,570	27	16
F_HALKB0824	29.08.2024	20.050	19.790	1.31 %	0.26	20.140	19.850	580	1,157,160	3,210	275	56	16
F_HEKTS0724	31.07.2024	12.220	12.090	1.08 %	0.13	12.360	11.910	123,772	150,882,953	196,801	-1,206	27	16
F_HEKTS0824	29.08.2024	12.680	12.570	0.88 %	0.11	12.740	12.260	2,980	3,763,737	11,649	761	56	16



Sözleşme Kodu	Vade Ayı	Uzlaşma Fiyatı	Önceki Uzlaşma Fiyatı	Değişim	Değişim Puan	Gün İçi Yüksek	Gün İçi Düşük	İşlem Miktarı	İşlem Hacim	Açık Pozisyon	Açık Pozisyon Değişimi	Vadeye Kalan Gün Sayısı	Takasbank Başlangıç Teminatı %
PAY VADELİ													
F_ISCTR0724	31.07.2024	16.990	17.040	-0.29 %	-0.05	17.130	16.670	853,629	1,441,032,050	978,557	68,319	27	16
F_ISCTR0824	29.08.2024	17.630	17.700	-0.40 %	-0.07	17.760	17.320	22,953	40,190,104	39,195	1,451	56	16
F_KCHOL0724	31.07.2024	243.030	236.880	2.60 %	6.15	243.500	234.270	54,136	1,293,033,213	67,561	3,461	27	15
F_KCHOL0824	29.08.2024	251.870	245.330	2.67 %	6.54	252.300	243.240	3,327	82,429,312	3,777	881	56	15
F_KONTR0724	31.07.2024	168.340	161.210	4.42 %	7.13	170.000	159.400	9,068	150,928,249	9,258	1,140	27	17
F_KONTR0824	29.08.2024	173.800	166.770	4.22 %	7.03	175.000	165.280	300	5,133,056	708	38	56	17
F_KOZAA0724	31.07.2024	56.970	55.510	2.63 %	1.46	57.230	55.160	43,720	246,631,284	101,546	3,925	27	16
F_KOZAA0824	29.08.2024	59.080	57.280	3.14 %	1.80	59.260	57.750	469	2,747,704	752	46	56	16
F_KOZAL0724	31.07.2024	21.490	21.170	1.51 %	0.32	21.530	20.930	158,662	337,608,249	443,628	27,581	27	17
F_KOZAL0824	29.08.2024	22.270	21.780	2.25 %	0.49	22.300	21.720	1,625	3,580,396	10,480	439	56	17
F_KRDMD0724	31.07.2024	33.110	32.930	0.55 %	0.18	33.540	32.680	229,662	761,624,496	250,413	-6,661	27	16
F_KRDMD0824	29.08.2024	34.280	34.130	0.44 %	0.15	34.750	33.940	5,651	19,392,407	17,204	854	56	16
F_MGROS0724	31.07.2024	552.090	550.870	0.22 %	1.22	556.600	545.640	4,945	273,139,193	8,544	1,039	27	15
F_MGROS0824	29.08.2024	575.230	568.860	1.12 %	6.37	578.080	570.650	329	19,162,213	453	271	56	15
F_ODAS0724	31.07.2024	8.820	8.490	3.89 %	0.33	8.840	8.490	254,704	220,306,158	594,711	50,437	27	15
F_ODAS0824	29.08.2024	9.180	8.840	3.85 %	0.34	9.200	8.860	4,459	4,029,180	21,376	1,997	56	15
F_OYAKC0724	31.07.2024	69.640	67.980	2.44 %	1.66	70.140	67.080	37,541	258,306,726	43,118	5,072	27	17
F_OYAKC0824	29.08.2024	71.460	69.810	2.36 %	1.65	72.400	69.310	1,185	8,425,283	4,198	154	56	17
F_PETKM0724	31.07.2024	23.660	22.730	4.09 %	0.93	23.690	22.660	451,937	1,053,716,747	464,689	16,920	27	15
F_PETKM0824	29.08.2024	24.560	23.560	4.24 %	1.00	24.570	23.490	3,979	9,646,538	11,662	1,203	56	15
F_PGSUS0724N1	31.07.2024	237.440	234.520	1.25 %	2.92	237.680	230.700	3,896	446,401,137	7,753	524	27	16
F_PGSUS0824	29.08.2024	246.440	242.810	1.49 %	3.63	246.500	239.250	737	17,883,293	1,129	74	56	16
F_SAHOL0724	31.07.2024	105.160	104.100	1.02 %	1.06	106.920	102.280	76,385	797,461,923	168,263	2,661	27	15
F_SAHOL0824	29.08.2024	109.210	107.860	1.25 %	1.35	110.910	106.230	4,135	44,705,878	5,724	420	56	15
F_SASA0724	31.07.2024	45.470	44.480	2.23 %	0.99	45.560	44.130	72,465	324,799,109	129,086	7,629	27	16
F_SASA0824	29.08.2024	47.030	46.140	1.93 %	0.89	47.180	45.930	2,577	11,943,965	7,871	395	56	16
F_SISE0724	31.07.2024	52.980	51.890	2.10 %	1.09	53.280	51.590	136,176	717,160,590	223,463	9,616	27	14
F_SISE0824	29.08.2024	54.860	53.890	1.80 %	0.97	55.290	53.550	4,354	23,806,451	7,466	-184	56	14
F_SOKM0724	31.07.2024	62.730	61.720	1.64 %	1.01	62.810	61.450	23,028	143,064,466	85,812	2,699	27	15
F_SOKM0824	29.08.2024	65.060	64.260	1.24 %	0.80	65.220	61.700	799	5,105,718	1,776	-16	56	15
F_TAVHL0724	31.07.2024	269.480	267.140	0.88 %	2.34	270.000	261.840	14,111	375,818,318	21,131	2,253	27	15
F_TAVHL0824	29.08.2024	279.240	274.780	1.62 %	4.46	280.030	273.000	165	4,573,328	647	13	56	15
F_TCELL0724	31.07.2024	110.770	108.750	1.86 %	2.02	110.980	108.020	44,232	483,684,410	105,192	133	27	14
F_TCELL0824	29.08.2024	114.790	112.400	2.13 %	2.39	115.000	112.190	3,570	40,437,408	6,587	456	56	14
F_THYAO0724	31.07.2024	320.970	315.100	1.86 %	5.87	321.450	313.660	73,265	2,323,362,064	161,535	11,948	27	15
F_THYAO0824	29.08.2024	333.930	327.510	1.96 %	6.42	334.310	326.500	4,521	149,110,534	9,437	-221	56	15
F_TKFEN0724	31.07.2024	58.840	55.190	6.61 %	3.65	60.040	55.170	44,432	257,058,800	56,346	-7,108	27	15
F_TKFEN0824	29.08.2024	60.930	57.430	6.09 %	3.50	62.160	58.360	992	5,963,054	612	86	56	15
F_TOASO0724	31.07.2024	363.240	351.160	3.44 %	12.08	364.180	350.100	14,645	527,251,574	27,151	3,164	27	15
F_TOASO0824	29.08.2024	374.780	362.480	3.39 %	12.30	376.040	363.920	1,208	44,817,160	1,382	791	56	15
F_TSKB0724	31.07.2024	12.480	12.130	2.89 %	0.35	12.570	11.860	137,817	167,834,721	479,341	25,770	27	15
F_TSKB0824	29.08.2024	13.010	12.540	3.75 %	0.47	13.040	12.370	2,303	2,924,128	4,598	999	56	15
F_TTKOM0724	31.07.2024	52.760	51.940	1.58 %	0.82	52.940	51.470	43,065	225,050,576	107,394	841	27	15
F_TTKOM0824	29.08.2024	54.650	53.930	1.34 %	0.72	54.800	53.640	7,143	38,665,296	2,879	-3,897	56	15
F_TUPRS0724	31.07.2024	179.820	174.510	3.04 %	5.31	180.000	173.400	50,238	888,627,806	91,335	7,522	27	15
F_TUPRS0824	29.08.2024	186.020	180.970	2.79 %	5.05	186.530	179.870	3,795	69,608,425	4,479	481	56	15
F_VAKBN0724	31.07.2024	23.240	22.930	1.35 %	0.31	23.300	22.530	130,455	299,080,009	205,350	5,346	27	16
F_VAKBN0824	29.08.2024	24.060	23.740	1.35 %	0.32	24.150	23.460	2,973	7,083,668	2,446	226	56	16
F_VESTL0724	31.07.2024	82.150	79.760	3.00 %	2.39	82.290	79.460	14,496	117,242,180	49,875	2,103	27	17
F_VESTL0824	29.08.2024	85.110	82.540	3.11 %	2.57	85.510	82.820	183	1,534,795	664	-6	56	17
F_YKBNK0724	31.07.2024	35.470	35.070	1.14 %	0.40	35.630	34.240	476,764	1,671,587,198	481,204	-6,616	27	16
F_YKBNK0824	29.08.2024	36.870	36.450	1.15 %	0.42	37.010	35.620	11,518	41,941,122	18,563	894	56	16

Genel Müdürlük

Esentepe Mh. Ecza Sk. Safter Han İş Merkezi No:6 Şişli/İstanbul – (0212) 286 30 00

Beylikdüzü

Hayrettin Paşa Mah. 1993 Sokak No:22 Ferah Residence Daire A1 Esenyurt – (0212) 270 26 43

Erenköy

Bağdat Caddesi Beyaz Apt. No: 339 D:5 Erenköy – (0216) 301 10 45

Levent

Nispetiye Mah. Aytar Cad Metro İş Merkezi No. 10 İç Kapı No: 1 Beşiktaş – (0212) 286 30 00

Suadiye

Suadiye Mah. Öncü Sokak Büyük Hanlı Konutları B1 Blok K:8 D:22 Kadıköy – (0216) 350 01 43

Ankara

Tunalı Hilmi Cad. 60/12 Kavaklıdere – (0312) 426 16 61

Bursa

Çekirge Mah. Çekirge Cad. Gökçen Apt. Blok 97/1 C Osmangazi – (0224) 233 43 37

Malatya

Sancaktar Mah. Aslantepo Cad. Canbaylar Plaza No. 93/9 Battalgazi – (0422) 377 90 00

Adana

Çınarlı Mah. 61027 SK. Sunar Nuri Çomu İş Merkezi Sitesi A Blok No:18 İç Kapı No:124 Seyhan – (0322) 355 31 45

Aydın

Güzelhisar Mahallesi Albay Şefik Caddesi No:4 Ronasans Plaza İç Kapı No:17 Efeler/AYDIN – (0256) 218 22 95

Denizli

Sırapapılar Mahallesi 1585 Sokak Kaygün İş Merkezi No:3 İç Kapı No:13 Merkezefendi – (0258) 295 08 99

Eskişehir

Akarkaş Mah. Atatürk Bul. Yağmur Apt. No : 87A Odunpazarı – (0222) 211 20 45

İzmir

Çınarlı Mah. Ozan Abay Cad. Egeperla No: 10 / 201 Konak / İzmir – (0234) 270 44 67

İzmit

Karabaş Mah. Ankara Karayolu Cad. No: 65/3 Kocaeli – (0262) 999 68 97

Kapalıçarşı

Molla Fenari Mah. Kürkcüler Çarşısı Sk. No:25 İç Kapı No:1 Fatih / İstanbul – (0212) 513 40 01

Mersin

Güvenevler Mah. 1928 Sk. İkinci Global İş Merkezi No:5 İç Kapı No:6 Yenişehir/MERSİN – (0324) 241 33 15

Niğde

Aşağı Kayabaşı Mah. Dr. Sami Yağız Cad. Kültür Plaza No:32 Kat:1/4 Niğde – (0388) 214 19 35

**YASAL UYARI**

Bu rapor, bir veya daha fazla sermaye piyasası aracı veya bunları ihraç eden ortaklıklar ve kuruluşlar ile piyasa eğilimleri hakkında, belirli bir kişiye veya mali durumları, risk ve getiri tercihleri benzer nitelikteki bir gruba yönelik olmamak kaydıyla, Marbaş Menkul Değerler A.Ş. müşterilerine ve/veya dağıtım kanallarına yönelik olarak Marbaş Menkul Değerler A.Ş.'nin anlaşılabilir olduğu dışarıdan hizmet sağlayıcı kuruluş tarafından hazırlanmıştır. Burada yer alan yatırım bilgi, yorum ve tavsiyeleri yatırım danışmanlığı kapsamında değildir. Yatırım danışmanlığı hizmeti, yetkili kuruluşlar tarafından kişilerin risk ve getiri tercihleri dikkate alınarak kişiye özel sunulmaktadır. Burada yer alan yorum ve tavsiyeler ise genel niteliktedir. Bu tavsiyeler mali durumunuz ile risk ve getiri tercihlerinize uygun olmayabilir. Bu nedenle, sadece burada yer alan bilgilere dayanarak yatırım kararı verilmesi beklentilerinize uygun sonuçlar doğurmayabilir. Bu rapor ve yorumlardaki yazılar, bilgiler ve grafikler, ulaşılabilen ilk kaynaklardan iyi niyetle ve doğruluğu, geçerliliği, etkinliği velhasıl her ne şekil, suret ve nam altında olursa olsun herhangi bir karara dayanak oluşturması hususunda herhangi bir teminat, garanti oluşturmadan, yalnızca bilgi edinilmesi amacıyla derlenmiştir. İş bu raporlardaki yorumlardan; eksik bilgi ve/veya güncellenme gibi konularda ortaya çıkabilecek zararlardan Marbaş Menkul Değerler A.Ş. ve çalışanları sorumlu değildir. Marbaş Menkul Değerler A.Ş. her an, hiçbir şekil ve surette ön ihbara ve/veya ihtara gerek kalmaksızın söz konusu bilgileri, tavsiyeleri değiştirebilir ve/veya ortadan kaldırabilir. Genel anlamda bilgi vermek amacıyla hazırlanmış olan iş bu rapor ve yorumlar, kapsamı bilgiler, tavsiyeler hiçbir şekil ve surette Marbaş Menkul Değerler A.Ş.'nin herhangi bir taahhüdünü tazammum etmediğinden, bu bilgilere istinaden her türlü özel ve/veya tüzel kişiler tarafından alınacak kararlar, varılacak sonuçlar, gerçekleştirilecek işlemler ve oluşabilecek her türlü riskler bizatihi bu kişilere ait ve raci olacaktır. Hiçbir şekil ve surette ve her ne nam altında olursa olsun, her türlü gerçek ve/veya tüzel kişinin, gerek doğrudan gerek dolayısı ile ve bu sebeplerle uğrayabileceği her türlü doğrudan ve/veya dolayısıyla oluşacak maddi ve manevi zarar, kar mahrumiyeti, velhasıl her ne nam altında olursa olsun uğrayabileceği zararlardan hiçbir şekil ve surette Marbaş Menkul Değerler A.Ş. ve çalışanları sorumlu tutulamayacak ve hiçbir şekil ve surette her ne nam altında olursa olsun Marbaş Yatırım Menkul Değerler A.Ş. çalışanlarından talepte bulunulmayacaktır.