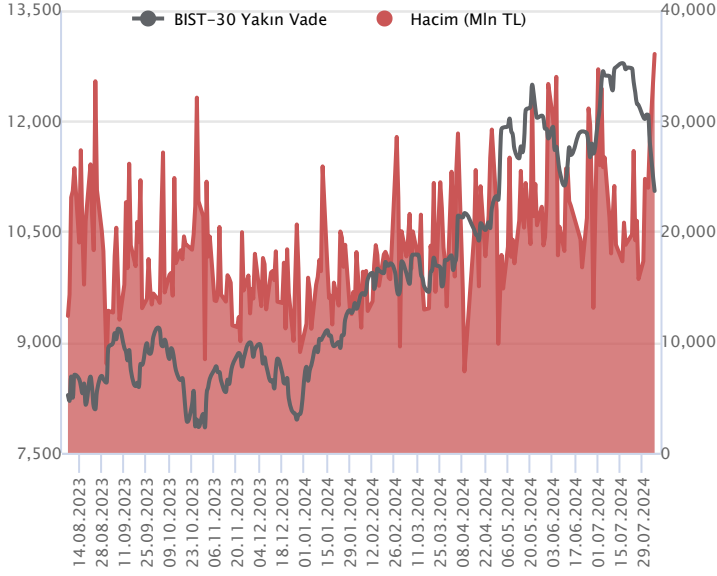


Sözleşme Kodu	Vade Ayı	Uzlaşma Fiyatı	Önceki Uzlaşma Fiyatı	Değişim	Değişim Puan	Gün İçi Yüksek	Gün İçi Düşük	İşlem Miktarı	İşlem Hacim	Açık Pozisyon	Açık Pozisyon Değişimi	Vadeye Kalan Gün Sayısı	Takasbank Başlangıç Teminatı %
F_XU0300824	29.08.2024	11,063.25	11,726.25	-5.65 %	-663.00	11,390.00	10,681.00	325,107.00	36,069,729,927.50	415,701.00	16,187.00	24	12
F_XU0301024	31.10.2024	11,917.50	12,577.75	-5.25 %	-660.25	12,300.25	11,485.75	5,074.00	604,950,902.50	6,519.00	489.00	87	12

**ENDEKS KONTRATLARI**
**BIST 30 Yakın Vadeli Kontratı**


Ağustos vadeli endeks sözleşmesi 10.681,00 – 11.390,00 seviyeleri arasında hareket ederek günü %5,65 oranında sert bir düşüşle 11.063,25 uzlaşma fiyatından tamamladı. ABD'de artan resesyon endişeleri ve küresel hisse piyasalarında derinleşen kayıpların etkisiyle güne boşluklu sert satışlarla başlayan sözleşmede gün içerisinde zayıf seyrin etkisini sürdürdüğü görüldü. Akşam seans kapanışı da 11.052,00 puandan gerçekleşti. ABD borsaları resesyon kaynaklı endişelerle günü %3'leri bulan sert düşüşlerle tamamlarken, ABD vadeliinde bu sabah %1'leri bulan yukarı yönlü bir seyrin etkili oluyor. Asya piyasalarında Japonya borsası öncülüğünde toparlanma çabası hâkim. Avrupa vadeli ve CFD endeksleri hafif alıcılı açılışlara işaret ediyor. Ağustos vadeli endeks sözleşmesinin güne pozitif bir başlangıç yapmasını bekliyoruz.

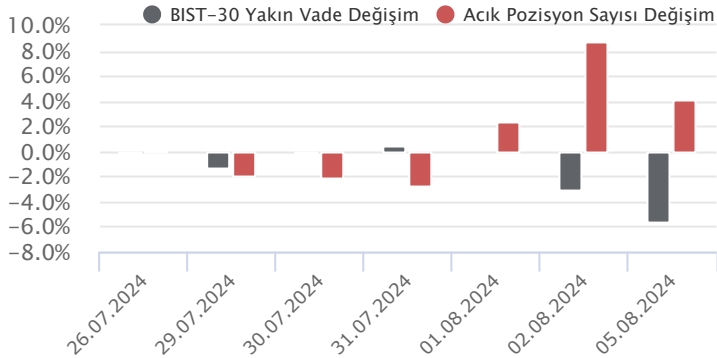
Küresel çapta ve yurt içinde yaşanan sert satışlar sonrasında piyasalarda haber ve veri akışlarına olan duyarlılığın özellikle kısa vadede artış kaydedeceğini ve gün içi oynaklığın oldukça yüksek seyredebileceğini değerlendiriyoruz. Piyasalarda gün içerisinde her iki yönde de sert fiyat hareketleri görülebilir. Sert fiyat hareketleri ve yüksek volatilitate kaldırıcı işlemlerin yapıldığı vadeli tarafta pozisyon alımını oldukça riskli hale getirmektedir. Mevcut konjunktürde destek/direnç seviyeleri anlamlı sonuçlar üretmeyecektir. Bu nedenle pozisyon alımlarında riskin sınırlı tutulması ve sert fiyatlamalar ile yüksek volatiliteye karşı ekstra dikkatli olunması önem taşımaktadır.

Endeks - 30 Yakın Vade Aracı Kurum Dağılımı Günlük Değişim					
Long			Short		
Kurum	Net Lot	Pay (%)	Kurum	Net Lot	Pay (%)
Halk Yatırım	14.941	45	Bank of America	9.131	27
İfo Yatırım	7.114	21	Garanti Bbva	6.398	19
Ak Yatırım	3.294	10	Deniz Yatırım	3.774	11
Gedik Yatırım	2.912	9	Yatırım Finansman	3.000	9
Ziraat Yatırım	1.145	3	Teb Yatırım	2.842	9
Diğer	4.173	12	Diğer	8.434	25

İlk 5 Kurum Alım Ağırlıklı

Endeks - 30 Yakın Vade Aracı Kurum Dağılımı Tüm Vade					
Long			Short		
Kurum	Net Lot	Pay (%)	Kurum	Net Lot	Pay (%)
Yapı Kredi Yatırım	47.501	27	Bank of America	71.222	40
Halk Yatırım	26.849	15	İş Yatırım	69.853	39
Tacirler Yatırım	18.560	11	HSBC Yatırım	23.098	13
Vakıf Yatırım	13.795	8	Meksa Yatırım	9.066	5
Teb Yatırım	10.927	6	Strateji Menkul	3.082	2
Diğer	59.832	34	Diğer	1.132	1

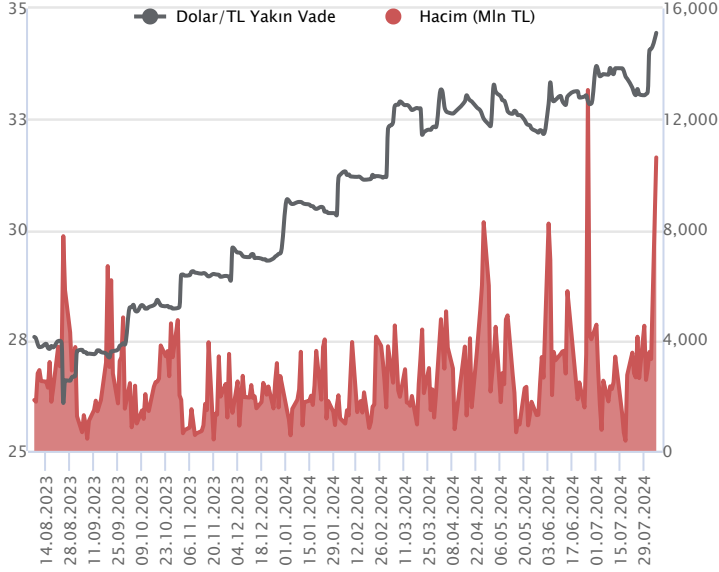
İlk 5 Kurum Satım Ağırlıklı



Fiyat (%)	Açık Pozisyon (%)	Yorum
Artış	Artış	Yükselişin devamlılığı için sinyal olarak kabul edilebilir.
Artış	Azalış	Yükselişin desteklenmediğini gösterir.
Azalış	Artış	Düşüşlerin devamlılığı için sinyal olarak kabul edilebilir.
Azalış	Azalış	Düşüşlerin desteklenmediğini gösterir.

Sözleşme Kodu	Vade Ayı	Uzlaşma Fiyatı	Önceki Uzlaşma Fiyatı	Değişim	Değişim Puan	Gün İçi Yüksek	Gün İçi Düşük	İşlem Miktarı	İşlem Hacim	Açık Pozisyon	Açık Pozisyon Değişimi	Vadeye Kalan Gün Sayısı	Takasbank Başlangıç Teminatı %
<b>DÖVİZ KONTRATLARI</b>													
F_EURTRY0824	29.08.2024	37.8994	37.2374	1.78 %	0.66	38.1999	37.2866	7,186	270,358,743	7,119	6	24	12
F_EURTRY0924	30.09.2024	39.3824	38.4897	2.32 %	0.89	39.4122	38.6258	257	10,038,767	244	179	56	12
F_EURUSD0824	29.08.2024	1.0994	1.0936	0.53 %	0.01	1.1037	1.0918	13,687	496,375,125	15,940	-7,023	24	3
F_EURUSD0924	30.09.2024	1.1003	1.0956	0.43 %	0.00	1.1048	1.0939	420	15,291,190	927	229	56	3
F_USDTRY0824	29.08.2024	34.4396	34.0880	1.03 %	0.35	34.5197	34.1397	309,183	10,613,424,590	1,033,517	-52,773	24	13
F_USDTRY0924	30.09.2024	35.7204	35.2702	1.28 %	0.45	35.8424	35.3700	110,191	3,918,653,323	398,148	12,060	56	13

**Dolar/TL Yakın Vadeli Kontratı**



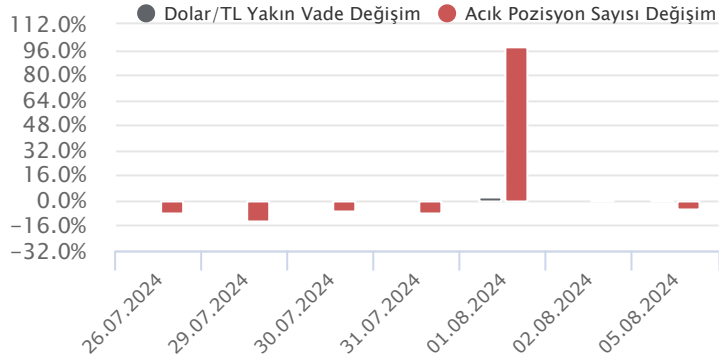
Ağustos vadeli Dolar/TL sözleşmesi dün 34,1397 ile 34,5197 seviyeleri arasında dalgalanarak günü yüzde 1,03'lük yükselişle 34,4396 uzlaşma fiyatından tamamladı. Küresel piyasalarda enflasyon endişeleri yerini resesyon endişelerine bırakırken, Japonya Merkez Bankası'nın politika değişikliği sonrası carry trade pozisyonlarının kapatılması piyasalarda volatilitiyi artırdı. Dolar endeksi ve ABD 10 yıllık tahvil faizlerinde dün düşüşler izlendi. Gelişmekte olan ülke para birimleri ise dolar karşısında ağırlıklı değer kayıpları yaşadı. Yurt içerisinde ise temmuz ayı manşet enflasyonu aylık yüzde 3,23 artış ile beklentilerin altında geldi ve de yıllık enflasyonu yüzde 71,60'dan yüzde 61,78'e geriledi. Dün küresel piyasaların etkisiyle kurda sınırlı yükselişler izlendi. Bu sabah piyasalarda tekrardan toparlanma hareketleri görülmekte. Dolar/TL spot kuru, bu sabah saat 08:25 itibarıyla 33,35'li seviyelerde yatay hareket ediyor. Dolar endeksi ise 102,83 civarında bulunuyor.

Dolar/TL Yakın Vade Aracı Kurum Dağılımı Günlük Değişim					
Long			Short		
Kurum	Net Lot	Pay (%)	Kurum	Net Lot	Pay (%)
Bank of America	95.525	64	Akbank	51.473	34
İnfo Yatırım	37.860	25	Finansbank	45.141	30
Meksa Yatırım	4.038	3	Yapı ve Kredi	19.831	13
Şeker Yatırım	3.986	3	İş Yatırım	9.891	7
QNB Finans Yatırım	1.867	1	Ak Yatırım	9.370	6
Diğer	6.533	4	Diğer	14.103	9

İlk 5 Kurum Alım Ağırlıklı

Dolar/TL Yakın Vade Aracı Kurum Dağılımı Tüm Vade					
Long			Short		
Kurum	Net Lot	Pay (%)	Kurum	Net Lot	Pay (%)
Akbank	307.548	36	İş Yatırım	465.054	54
Ak Yatırım	124.744	14	Bank of America	270.801	31
İnfo Yatırım	69.215	8	Garanti BBVA	65.805	8
Teb Yatırım	62.053	7	Yapı ve Kredi	26.518	3
Finansbank	41.124	5	QNB Finans Yatırım	15.592	2
Diğer	260.772	30	Diğer	21.686	3

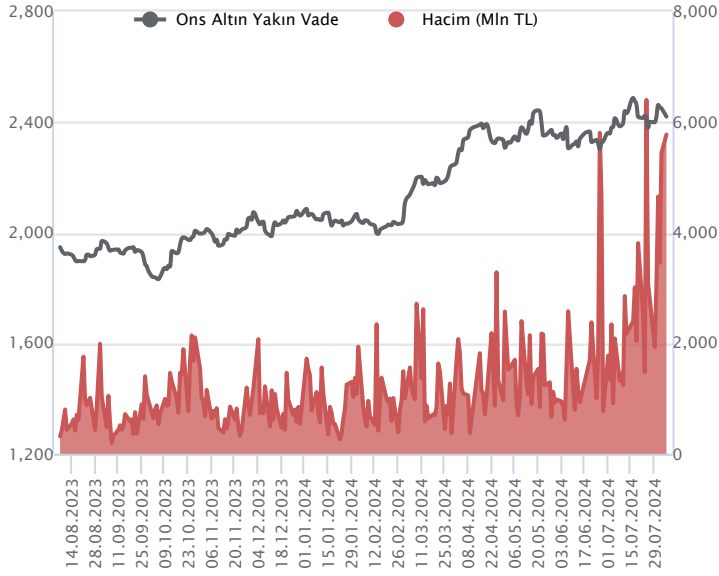
İlk 5 Kurum Satım Ağırlıklı



Fiyat (%)	Açık Pozisyon (%)	Yorum
Artış	Artış	Yükselişin devamlılığı için sinyal olarak kabul edilebilir.
Artış	Azalış	Yükselişin desteklenmediğini gösterir.
Azalış	Artış	Düşüşlerin devamlılığı için sinyal olarak kabul edilebilir.
Azalış	Azalış	Düşüşlerin desteklenmediğini gösterir.

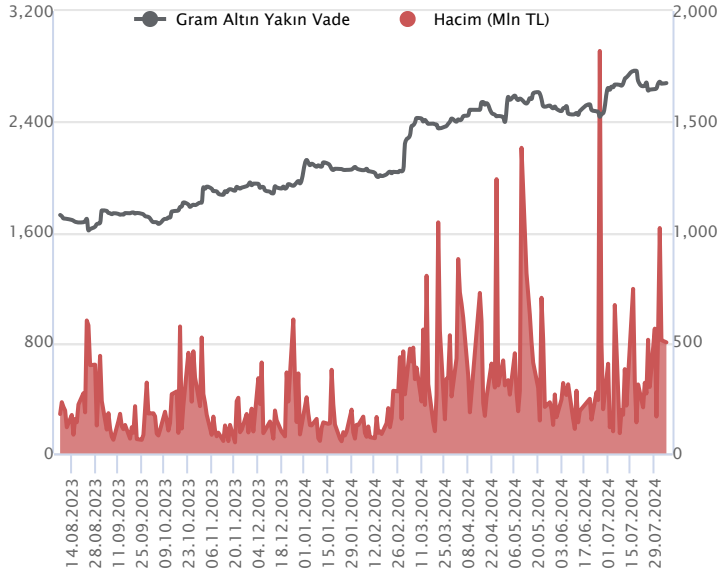
Sözleşme Kodu	Vade Ayı	Uzlaşma Fiyatı	Önceki Uzlaşma Fiyatı	Değişim	Değişim Puanı	Gün İçi Yüksek	Gün İçi Düşük	İşlem Miktarı	İşlem Hacim	Açık Pozisyon	Açık Pozisyon Değişimi	Vadeye Kalan Gün Sayısı	Takasbank Başlangıç Teminatı %
<b>ALTIN KONTRATLARI</b>													
F_XAUTRYM0824	29.08.2024	2,670.740	2,677.780	-0.26 %	-7.04	2,708.920	2,622.800	187,810	501,830,522	637,037	10,864	24	12
F_XAUTRYM1024	31.10.2024	2,894.060	2,896.430	-0.08 %	-2.37	2,930.000	2,844.800	30,775	88,927,791	86,531	-1,631	87	12
F_XAUUSD0824	29.08.2024	2,412.450	2,440.900	-1.17 %	-28.45	2,456.300	2,375.100	72,305	5,774,232,777	78,028	235	24	6
F_XAUUSD1024	31.10.2024	2,436.450	2,467.050	-1.24 %	-30.60	2,480.000	2,399.750	7,039	568,025,550	9,426	926	87	6

### ONS ALTIN Yakın Vadeli Kontratı



Ağustos vadeli ons altın sözleşmesi dün 2375,10-2456,30\$ arasında seyrederek, günü yüzde 1,17 kayıpla 2412,45\$ uzlaşma fiyatından tamamladı. Spot piyasada saat 08:15 itibariyle ons altın 2409\$ seviyesinde izleniyor. Sözleşme için 2385 – 2355 – 2340\$ destek noktaları olarak izlenebilir. Yukarıda 2440 - 2456 – 2470\$ direnç noktaları olarak izlenebilir. Küresel piyasalarda dün sert fiyat hareketleri izlendi. ABD ekonomisine yönelik resesyona endişelerin de arttığı görüldü. Bu konuyla ilgili Fed üyelerinden Golsbee yapmış olduğu açıklamasında, istihdam sayısının beklenenden zayıf olduğunu ancak henüz resesyona benzemediğini belirtti. Fed'in bir süredir kısıtlayıcı konumda olduğunu, imalat sektörünün biraz karışık olduğunu ve ekonomi bozulursa, Fed'in düzeltceğini söyledi. Büyüme rakamının beklenenden biraz daha güçlü geldiğini ekledi. Dün ABD'de açıklanan verilere baktığımızda, temmuz ayı hizmetler PMI 55,00 ile beklentilerin altında kaldı. Aynı dönemde, ISM imalat dışı PMI ise beklentilere paralel, bir önceki döneme göre artış kaydetti. Bugün için ABD'de dış ticaret dengesi açıklanacak. Fed üyelerinin konuşmaları da takip ediliyor. Sözleşmede olası oynaklığa karşı yatırımcıların aktif bir kar al/zarar durdur seviyesi belirleyerek hareket etmeleri daha sağlıklı olabilir.

### GRAM ALTIN Yakın Vadeli Kontratı

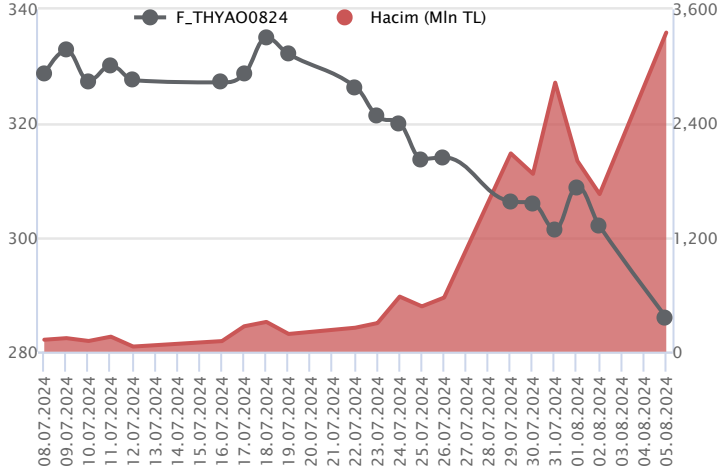


Ağustos vadeli gram altın sözleşmesi cuma gününü 2622,80-2708,92TL arasında dalgalanarak, günü yüzde 0,26 düşüşle 2670,74TL uzlaşma fiyatından tamamladı. Spot piyasada saat 08:15 itibariyle gram altın 2585 TL işlem görüyor. TÜİK tarafından temmuz ayı enflasyonu açıklandı. Aylık bazda yüzde 3,23 ve yıllık bazda yüzde 61,78 olarak gerçekleşti. Veri sonrası Hazine ve Maliye Bakanı Mehmet Şimşek yapmış olduğu açıklamasında, temmuz ayında aylık enflasyonun geçici etkiler kaynaklı arttığını belirtti. Ana hedefin dezenflasyon olan programın her alanda olumlu sonuçlarını almaya devam ettiklerini, önümüzdeki dönemde enflasyondaki düşüşün daha çok hissedileceğini belirtti. Cumhurbaşkanı Yardımcısı Cevdet Yılmaz ise yıllık enflasyonun eylül ayında yüzde 50'nin altına gerileyeceğini tahmin ettiklerini belirtti. Haziran ayı ile başlayan dezenflasyon sürecinin devam ettiğini ve ağustos ayında yüzde 50'li düzeylere gerileyeceğini de ekledi. ABD'de temmuz ayı hizmetler PMI 55,00 ile beklentilerin altında kalırken, bir önceki aya göre düşüş kaydettiği takip edildi. Küresel piyasalarda ve yurt içi piyasalarda dün sert fiyat hareketleri izlendi. Bu sabah yurt dışında toparlanma görülüyor. Türkiye'de bugün TÜFE bazlı reel efektif döviz kuru ve ABD'de dış ticaret dengesi açıklanacak. Fed üyelerinin konuşmaları da izleniyor. Sözleşmede olası oynaklığa karşı yatırımcıların aktif bir kar al/zarar durdur seviyesi belirleyerek hareket etmeleri daha sağlıklı olabilir.

Sözleşme	Vade Ayı	Son Uzlaşma	Önceki Uzlaşma	Değişim %	Günün Düşüğü	Günün Yükselişi	İşlem Adedi	İşlem Hacmi
<b>PAY VADELİ SÖZLEŞMELERİNDE EN FAZLA İŞLEM GÖRENLER</b>								
F_THYAO0824	29.08.2024	285.940	301.430	-5.1 %	271.290	294.890	117,415	3,355,780,830
F_AKBNK0824	29.08.2024	58.750	62.210	-5.6 %	55.990	60.360	410,395	2,420,990,639
F_EREGL0824	29.08.2024	51.700	57.110	-9.5 %	51.460	54.430	330,666	1,750,809,920

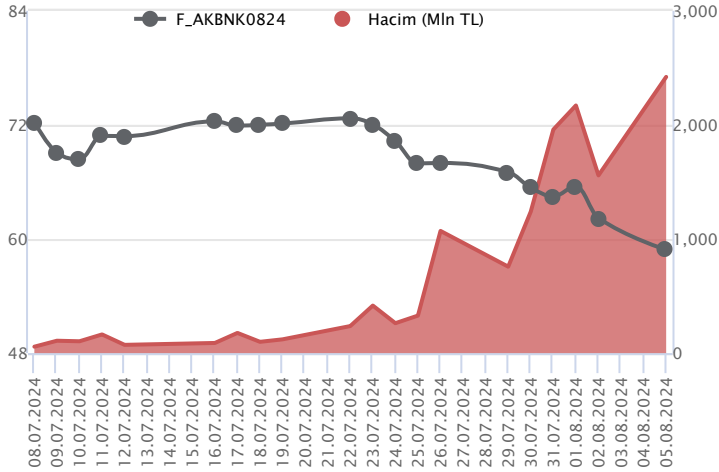
Pay vadeli sözleşmeleri, düşük teminatlarla yüksek tutarlı pozisyonlar almayı mümkün kılar. Pay vadeli sözleşmeleri ile ilgili daha detaylı bilgi almak için Marbaş Menkul Değerler A.Ş. ile iletişime geçebilirsiniz.

### F\_THYAO0824 Vadeli Kontratı



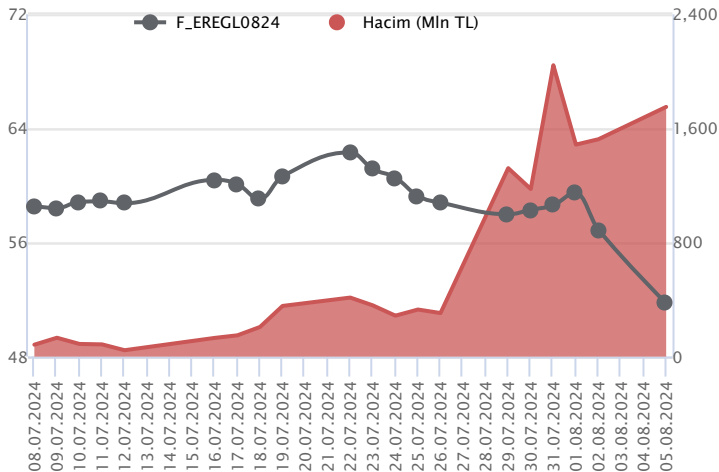
Ağustos vadeli THYAO pay sözleşmesi 271,29 – 294,89 TL aralığında hareket ederek günü %5,1 oranında oldukça sert bir düşüşle 285,94 TL uzlaşma fiyatından tamamladı. ABD’de artan resesyon endişeleriyle birlikte küresel piyasalarda derinleşen kayıpların yurt içi piyasalara da sirayet ettiği ve yurt içinde sert satışların yaşandığı bir fiyatlamaya takip edildi. Küresel çapta ve yurt içinde yaşanan sert satışlar sonrasında piyasalarda haber ve veri akışlarına olan duyarlılığın özellikle kısa vadede artış kaydedeceğini ve gün içi oynaklığın oldukça yüksek seyredebileceğini değerlendiriyoruz. Piyasalarda gün içerisinde her iki yönde de sert fiyat hareketleri görülebilir. Sert fiyat hareketleri ve yüksek volatilitenin nedeniyle teknik analizin sağlıklı sonuçlar üretmeyeceği mevcut durumda, THYAO cephesinde dün akşam açıklanan 2024/2Ç’e ilişkin finansal sonuçlar ile Ortadoğu’da süregelen jeopolitik endişelerin getireceği ek dalgalanmalara karşı da dikkatli olunmalıdır.

### F\_AKBNK0824 Vadeli Kontratı



Ağustos vadeli AKBNK pay sözleşmesi 55,99 – 60,36 TL aralığında hareket ederek günü %5,6 oranında sert bir düşüşle 58,75 TL uzlaşma fiyatından tamamladı. ABD’de artan resesyon endişeleriyle birlikte küresel piyasalarda derinleşen kayıplar dün yurt içi piyasalar ve bankacılık sektöründe de sert satışları beraberinde getirdi. Güne boşluklu sert bir düşüşle başlayan AKBNK cephesinde gün içerisinde taban fiyatlamalar da takip edildi. Küresel çapta ve yurt içinde yaşanan sert satışlar sonrasında piyasalarda haber ve veri akışlarına olan duyarlılığın özellikle kısa vadede artış kaydedeceğini ve gün içi oynaklığın oldukça yüksek seyredebileceğini değerlendiriyoruz. Sert fiyat hareketleri ve yüksek volatilitenin nedeniyle teknik analizin sağlıklı sonuçlar üretmeyeceği mevcut konjonktürde, pay vadeli lerinde pozisyon alımlarında riskin sınırlı tutulması ve sert fiyatlamalar ile yüksek volatilitenin karşı ekstra dikkatli olunması önem taşımaktadır.

### F\_EREGL0824 Vadeli Kontratı



Küresel piyasalarda artan resesyon endişeleri ve Japonya Merkez Bankası’nın politika değişikliği sonrası carry trade pozisyonlarının kapatılması yurt dışı borsalarda sert değer kayıplarını beraberinde getirirken, endeks tarafında da gün içerisinde iki kez endekse bağlı devre kesicinin çalıştığı gözlemlendi. Genele yayılan sert değer kayıpları görülmekle birlikte EREGL pay senedi de yüzde 8,99’lük kayıpla günü tamamladı. Ağustos vadeli EREGL pay sözleşmesi ise günü 51,46 TL ile 54,43 TL seviyeleri arasında dalgalanarak günü yüzde 9,47’lik düşüşle 51,70 TL uzlaşma fiyatından tamamladı. Dünkü boşluklu sert düşüş ile birlikte son üç günlük volatilitenin ATR(3) göstergesinden baktığımızda 4,01 TL’ye işaret etmekte. Bu da uzlaşma fiyatına göre yüzde 7,70’lik gün içi volatilitenin anlamına gelir. Bu sabah yurt dışı borsalarda toparlanma eğilimi görülmekte. Bu bağlamda tepki hareketleri gün içerisinde görülebilir. Yüksek oynaklığın çift yönlü devam ettiği bir gün daha geçirebiliriz.

## Dayanak Varlıkların Teknik Gösterge Görünümleri

## 20 Gün Ortalama/Fiyat Kesişmesi (YUKARI)

Bu şartları sağlayan dayanak varlık bulunmamaktadır.

## Güç Göstergeleri Olumlu

RSI ve Momentum göstergelerine göre olumlu olanlar

## 50 Gün Ortalama/Fiyat Kesişmesi (YUKARI)

Bu şartları sağlayan dayanak varlık bulunmamaktadır.

## MACD

ASELS	GÜÇLÜ SAT
PGSUS	GÜÇLÜ SAT
SAHOL	GÜÇLÜ SAT

## 20/50 Gün Ortalama Kesişmesi (YUKARI)

Bu şartları sağlayan dayanak varlık bulunmamaktadır.

## Para Girişi Olan Dayanak Varlıklar

	Kapanış	İşlem Hacmi (Mln TL)
Bu şartları sağlayan dayanak varlık bulunmamaktadır.		

## Yüksek Hacimliler

	İşlem Hacmi (Mln TL)
XU030	77,672.61
X10XB	39,395.82
XSD25	37,622.07
XLBNK	18,858.30
THYAO	9,242.40

## 20 Gün Ortalama/Fiyat Kesişmesi (AŞAĞI)

KOZAA  
GARAN  
KOZAL  
KONTR  
ALARK

## Güç Göstergeleri Zayıf

ISCTR  
AKBNK  
KRDMD  
SAHOL  
ODAS

RSI ve Momentum göstergelerine göre zayıf olanlar

## 50 Gün Ortalama/Fiyat Kesişmesi (AŞAĞI)

EKGYO  
TCELL  
KOZAL  
TAVHL

## Göstergeleri Dipte Olanlar

TKFEN  
ASELS  
DOHOL  
EREGL  
PETKM

CCI, RSI, Stochastics, Williams' %R, MFI ve DX göstergelerinin ortalaması en düşük olanlar

## 20/50 Gün Ortalama Kesişmesi (AŞAĞI)

ARCLK  
AKSEN  
VAKBN

## Para Çıkışı Olan Dayanak Varlıklar

	Kapanış	İşlem Hacmi (Mln TL)
XU030	10,742.19	77,672.61
X10XB	11,577.91	39,395.82
XSD25	14,282.59	37,622.07
XLBNK	12,214.93	18,858.30
EREGL	50.10	8,036.09


**Dayanak Varlıkların Teknik Gösterge Konumları**

Kod	5 Günlük H.O	10 Günlük H.O	20 Günlük H.O	50 Günlük H.O	RSI	StochS	MACD	CCI
AEFES	SATIM	SATIM	SATIM	ALIM	SATIM	ALIM	SATIM	SATIM
AKBNK	SATIM	SATIM	SATIM	SATIM	SATIM	ALIM	SATIM	SATIM
AKSEN	SATIM	SATIM	SATIM	SATIM	SATIM	ALIM	SATIM	SATIM
ALARK	SATIM	SATIM	SATIM	SATIM	SATIM	ALIM	ALIM	SATIM
ARCLK	SATIM	SATIM	SATIM	SATIM	SATIM	ALIM	SATIM	SATIM
ASELS	SATIM	SATIM	SATIM	SATIM	SATIM	ALIM	SATIM	SATIM
ASTOR	SATIM	SATIM	SATIM	SATIM	SATIM	ALIM	SATIM	SATIM
BIMAS	SATIM	SATIM	SATIM	ALIM	SATIM	ALIM	SATIM	SATIM
BRSAN	SATIM	SATIM	SATIM	SATIM	SATIM	SATIM	SATIM	SATIM
CIMSA	SATIM	SATIM	SATIM	SATIM	SATIM	SATIM	SATIM	SATIM
CNH/TRY	ALIM	ALIM	ALIM	ALIM	ALIM	SATIM	ALIM	ALIM
DOAS	SATIM	SATIM	SATIM	SATIM	SATIM	ALIM	SATIM	SATIM
DOHOL	SATIM	SATIM	SATIM	SATIM	SATIM	ALIM	SATIM	SATIM
EKGYO	SATIM	SATIM	SATIM	SATIM	SATIM	ALIM	SATIM	SATIM
ENJSA	SATIM	SATIM	SATIM	ALIM	SATIM	ALIM	SATIM	SATIM
ENKAI	SATIM	SATIM	ALIM	ALIM	SATIM	ALIM	ALIM	SATIM
EREGL	SATIM	SATIM	SATIM	SATIM	SATIM	ALIM	SATIM	SATIM
EUR/TRY	ALIM	ALIM	ALIM	ALIM	ALIM	SATIM	ALIM	ALIM
EUR/USD	ALIM	ALIM	ALIM	ALIM	ALIM	SATIM	ALIM	ALIM
FROTO	SATIM	SATIM	SATIM	SATIM	SATIM	ALIM	SATIM	SATIM
GARAN	SATIM	SATIM	SATIM	ALIM	SATIM	ALIM	SATIM	SATIM
GBP/USD	SATIM	SATIM	SATIM	SATIM	SATIM	SATIM	SATIM	ALIM
GUBRF	SATIM	SATIM	ALIM	ALIM	SATIM	SATIM	ALIM	SATIM
HALKB	SATIM	SATIM	SATIM	SATIM	SATIM	ALIM	SATIM	SATIM
HEKTS	SATIM	SATIM	SATIM	SATIM	SATIM	ALIM	SATIM	SATIM
ISCTR	SATIM	SATIM	SATIM	SATIM	SATIM	ALIM	SATIM	SATIM
KCHOL	SATIM	SATIM	SATIM	SATIM	SATIM	ALIM	SATIM	SATIM
KONTR	SATIM	SATIM	SATIM	SATIM	SATIM	ALIM	ALIM	SATIM
KOZAA	SATIM	SATIM	SATIM	ALIM	SATIM	ALIM	SATIM	SATIM
KOZAL	SATIM	SATIM	SATIM	SATIM	SATIM	ALIM	SATIM	SATIM
KRDMD	SATIM	SATIM	SATIM	SATIM	SATIM	ALIM	SATIM	SATIM
MGROS	SATIM	SATIM	SATIM	ALIM	SATIM	SATIM	SATIM	ALIM
ODAS	SATIM	SATIM	SATIM	SATIM	SATIM	SATIM	SATIM	SATIM
OYAKC	SATIM	SATIM	SATIM	ALIM	SATIM	ALIM	SATIM	SATIM
PETKM	SATIM	SATIM	SATIM	SATIM	SATIM	SATIM	SATIM	SATIM
PGSUS	SATIM	SATIM	SATIM	SATIM	SATIM	SATIM	SATIM	SATIM
RUB/TRY	ALIM	ALIM	ALIM	ALIM	ALIM	SATIM	ALIM	ALIM
SAHOL	SATIM	SATIM	SATIM	SATIM	SATIM	ALIM	SATIM	SATIM
SASA	SATIM	SATIM	SATIM	SATIM	SATIM	ALIM	SATIM	SATIM
SISE	SATIM	SATIM	SATIM	SATIM	SATIM	ALIM	SATIM	SATIM
SOKM	SATIM	SATIM	SATIM	SATIM	SATIM	SATIM	SATIM	SATIM
TAVHL	SATIM	SATIM	SATIM	SATIM	SATIM	ALIM	SATIM	SATIM
TCELL	SATIM	SATIM	SATIM	SATIM	SATIM	ALIM	SATIM	SATIM
THYAO	SATIM	SATIM	SATIM	SATIM	SATIM	ALIM	SATIM	SATIM
TKFEN	SATIM	SATIM	SATIM	SATIM	SATIM	ALIM	SATIM	SATIM
TOASO	SATIM	SATIM	SATIM	SATIM	SATIM	ALIM	SATIM	SATIM
TSKB	SATIM	SATIM	SATIM	SATIM	SATIM	ALIM	SATIM	SATIM
TTKOM	SATIM	SATIM	SATIM	ALIM	SATIM	ALIM	SATIM	SATIM
TUPRS	SATIM	SATIM	SATIM	SATIM	SATIM	ALIM	SATIM	SATIM
USD/TRY	ALIM	ALIM	ALIM	ALIM	ALIM	SATIM	ALIM	ALIM
VAKBN	SATIM	SATIM	SATIM	SATIM	SATIM	ALIM	SATIM	SATIM
VESTL	SATIM	SATIM	SATIM	SATIM	SATIM	SATIM	SATIM	SATIM
X10XB	SATIM	SATIM	SATIM	SATIM	SATIM	ALIM	SATIM	SATIM
XAU/TRY	ALIM	ALIM	ALIM	ALIM	ALIM	ALIM	ALIM	ALIM
XAU/USD	SATIM	SATIM	ALIM	ALIM	SATIM	ALIM	SATIM	SATIM
XLBNK	SATIM	SATIM	SATIM	SATIM	SATIM	ALIM	SATIM	SATIM
XSD25	SATIM	SATIM	SATIM	SATIM	SATIM	ALIM	SATIM	SATIM
XU030	SATIM	SATIM	SATIM	SATIM	SATIM	ALIM	SATIM	SATIM
YKBNK	SATIM	SATIM	SATIM	SATIM	SATIM	ALIM	SATIM	SATIM



Kod	Destek 3	Destek 2	Destek 1	Kapanış	Pivot	Direnç 1	Direnç 2	Direnç 3
<b>DESTEKLER</b>				<b>DİRENÇLER</b>				
F_AEFES0824	228.20	236.69	249.53	<b>262.36</b>	<b>258.02</b>	270.86	279.35	292.19
F_AEFES0924	239.32	247.70	259.30	<b>270.89</b>	<b>267.68</b>	279.28	287.66	299.26
F_AKBNK0824	52.08	54.04	56.45	<b>58.87</b>	<b>58.41</b>	60.82	62.78	65.19
F_AKBNK0924	54.07	56.06	58.51	<b>60.95</b>	<b>60.50</b>	62.95	64.94	67.39
F_AKSEN0824	33.22	35.32	36.68	<b>38.03</b>	<b>38.78</b>	40.14	42.24	43.60
F_AKSEN0924	36.98	38.16	38.80	<b>39.43</b>	<b>39.98</b>	40.62	41.80	42.44
F_ALARK0824	90.41	94.81	99.21	<b>103.62</b>	<b>103.61</b>	108.01	112.41	116.81
F_ALARK0924	94.89	99.25	103.43	<b>107.60</b>	<b>107.79</b>	111.97	116.33	120.51
F_ARCLK0824	139.59	143.63	148.88	<b>154.13</b>	<b>152.92</b>	158.17	162.21	167.46
F_ARCLK0924	145.12	149.11	154.03	<b>158.95</b>	<b>158.02</b>	162.94	166.93	171.85
F_ASELS0824	50.61	53.59	55.89	<b>58.20</b>	<b>58.87</b>	61.17	64.15	66.45
F_ASELS0924	52.21	55.51	58.05	<b>60.59</b>	<b>61.35</b>	63.89	67.19	69.73
F_ASTOR0824	75.34	80.11	83.45	<b>86.78</b>	<b>88.22</b>	91.56	96.33	99.67
F_ASTOR0924	81.49	84.47	87.02	<b>89.57</b>	<b>90.00</b>	92.55	95.53	98.08
F_BIMAS0824	534.24	551.96	564.57	<b>577.19</b>	<b>582.29</b>	594.90	612.62	625.23
F_BIMAS0924	546.67	566.33	579.17	<b>592.00</b>	<b>598.83</b>	611.67	631.33	644.17
F_BRSAN0824	340.15	359.23	378.86	<b>398.49</b>	<b>397.94</b>	417.57	436.65	456.28
F_BRSAN0924	380.62	389.28	400.67	<b>412.05</b>	<b>409.33</b>	420.72	429.38	440.77
F_CIMSA0824	28.47	29.94	31.57	<b>33.20</b>	<b>33.04</b>	34.67	36.14	37.77
F_CIMSA0924	30.00	31.39	32.91	<b>34.42</b>	<b>34.30</b>	35.82	37.21	38.73
F_CNHTRY0824	4.80	4.80	4.81	<b>4.81</b>	<b>4.81</b>	4.81	4.81	4.81
F_CNHTRY0924	4.98	4.98	4.99	<b>4.99</b>	<b>4.99</b>	5.00	5.00	5.00
F_DOAS0824	193.55	202.85	211.43	<b>220.02</b>	<b>220.73</b>	229.31	238.61	247.19
F_DOAS0924	209.00	215.45	222.26	<b>229.07</b>	<b>228.71</b>	235.52	241.97	248.78
F_DOHOL0824	14.46	15.12	15.67	<b>16.23</b>	<b>16.33</b>	16.88	17.54	18.09
F_DOHOL0924	14.98	15.58	16.19	<b>16.81</b>	<b>16.79</b>	17.40	18.00	18.61
F_EKGYO0824	9.59	9.95	10.48	<b>11.00</b>	<b>10.84</b>	11.37	11.73	12.26
F_EKGYO0924	10.02	10.41	10.90	<b>11.39</b>	<b>11.29</b>	11.78	12.17	12.66
F_ENJSA0824	59.25	61.10	64.04	<b>66.99</b>	<b>65.89</b>	68.83	70.68	73.62
F_ENJSA0924	61.95	63.73	66.11	<b>68.48</b>	<b>67.89</b>	70.27	72.05	74.43
F_ENKAI0824	38.13	40.58	43.51	<b>46.45</b>	<b>45.96</b>	48.89	51.34	54.27
F_ENKAI0924	40.25	42.45	45.29	<b>48.13</b>	<b>47.49</b>	50.33	52.53	55.37
F_EREGL0824	47.68	49.57	50.65	<b>51.73</b>	<b>52.54</b>	53.62	55.51	56.59
F_EREGL0924	47.78	50.62	52.31	<b>53.99</b>	<b>55.15</b>	56.84	59.68	61.37
F_EURTRY0824	36.48	36.88	37.39	<b>37.90</b>	<b>37.80</b>	38.30	38.71	39.22
F_EURTRY0924	38.01	38.32	38.80	<b>39.28</b>	<b>39.11</b>	39.59	39.89	40.37
F_EURUSD0824	1.08	1.09	1.09	<b>1.10</b>	<b>1.10</b>	1.10	1.11	1.12
F_EURUSD0924	1.08	1.09	1.10	<b>1.10</b>	<b>1.10</b>	1.11	1.11	1.12
F_FROTO0824	797.95	835.07	874.51	<b>913.94</b>	<b>911.63</b>	951.07	988.19	1,027.63
F_FROTO0924	816.31	856.66	897.80	<b>938.95</b>	<b>938.15</b>	979.29	1,019.64	1,060.78
F_GARAN0824	111.93	114.97	119.48	<b>124.00</b>	<b>122.52</b>	127.03	130.07	134.58
F_GARAN0924	117.67	120.49	124.35	<b>128.20</b>	<b>127.17</b>	131.03	133.85	137.71
F_GBPUSD0824	1.27	1.27	1.27	<b>1.28</b>	<b>1.28</b>	1.28	1.29	1.29
F_GBPUSD0924	1.07	1.11	1.20	<b>1.28</b>	<b>1.24</b>	1.32	1.36	1.44
F_GUBRF0824	150.77	155.22	161.11	<b>167.01</b>	<b>165.56</b>	171.45	175.90	181.79
F_GUBRF0924	156.74	162.01	168.01	<b>174.00</b>	<b>173.28</b>	179.28	184.55	190.55
F_HALKB0824	14.24	15.04	15.61	<b>16.19</b>	<b>16.41</b>	16.98	17.78	18.35
F_HALKB0924	15.30	15.88	16.35	<b>16.81</b>	<b>16.93</b>	17.40	17.98	18.45
F_HEKTS0824	10.03	10.66	11.11	<b>11.57</b>	<b>11.74</b>	12.19	12.82	13.27
F_HEKTS0924	10.43	11.08	11.51	<b>11.93</b>	<b>12.16</b>	12.59	13.24	13.67
F_ISCTR0824	12.81	13.32	13.85	<b>14.38</b>	<b>14.36</b>	14.89	15.40	15.93
F_ISCTR0924	13.37	13.87	14.41	<b>14.95</b>	<b>14.91</b>	15.45	15.95	16.49
F_KCHOL0824	179.60	186.67	194.83	<b>203.00</b>	<b>201.90</b>	210.06	217.13	225.29
F_KCHOL0924	182.37	192.05	201.50	<b>210.95</b>	<b>211.18</b>	220.63	230.31	239.76
F_KONTR0824N1	46.57	49.33	50.72	<b>52.10</b>	<b>53.48</b>	54.87	57.63	59.02
F_KONTR0924N1	46.04	49.82	51.71	<b>53.60</b>	<b>55.49</b>	57.38	61.16	63.05
F_KOZAA0824	53.20	56.56	58.71	<b>60.85</b>	<b>62.07</b>	64.22	67.58	69.73
F_KOZAA0924	57.35	59.92	61.66	<b>63.39</b>	<b>64.23</b>	65.97	68.54	70.28
F_KOZAL0824	20.68	21.69	22.27	<b>22.84</b>	<b>23.28</b>	23.86	24.87	25.45
F_KOZAL0924	21.39	22.48	23.03	<b>23.58</b>	<b>24.12</b>	24.67	25.76	26.31
F_KRDMD0824	24.52	25.89	26.75	<b>27.60</b>	<b>28.12</b>	28.98	30.35	31.21
F_KRDMD0924	25.82	27.08	27.83	<b>28.59</b>	<b>29.09</b>	29.84	31.10	31.85
F_MGROS0824	471.65	488.92	517.94	<b>546.96</b>	<b>535.21</b>	564.23	581.50	610.52
F_MGROS0924	489.85	508.85	533.73	<b>558.62</b>	<b>552.73</b>	577.61	596.61	621.49
F_ODAS0824	7.09	7.42	7.64	<b>7.87</b>	<b>7.97</b>	8.19	8.52	8.74
F_ODAS0924	7.11	7.58	7.87	<b>8.15</b>	<b>8.34</b>	8.63	9.10	9.39



Kod	Destek 3	Destek 2	Destek 1	Kapanış	Pivot	Direnc 1	Direnc 2	Direnc 3
<b>DESTEKLER</b>				<b>DİRENÇLER</b>				
F_OYAKC0824	63.02	66.25	68.63	<b>71.00</b>	<b>71.86</b>	74.24	77.47	79.85
F_OYAKC0924	67.27	69.85	71.69	<b>73.54</b>	<b>74.27</b>	76.11	78.69	80.53
F_PETKM0824	19.84	20.77	21.31	<b>21.84</b>	<b>22.24</b>	22.78	23.71	24.25
F_PETKM0924	19.78	21.16	21.98	<b>22.79</b>	<b>23.36</b>	24.18	25.56	26.38
F_PGSUS0824	200.39	208.30	217.39	<b>226.49</b>	<b>225.30</b>	234.39	242.30	251.39
F_PGSUS0924	211.34	218.17	226.32	<b>234.47</b>	<b>233.15</b>	241.30	248.13	256.28
F_SAHOL0824	82.55	85.69	90.28	<b>94.86</b>	<b>93.42</b>	98.01	101.15	105.74
F_SAHOL0924	86.14	89.41	93.74	<b>98.08</b>	<b>97.01</b>	101.34	104.61	108.94
F_SASA0824	38.94	41.14	42.49	<b>43.83</b>	<b>44.69</b>	46.04	48.24	49.59
F_SASA0924	39.72	42.36	43.91	<b>45.45</b>	<b>46.55</b>	48.10	50.74	52.29
F_SISE0824	39.02	41.14	42.93	<b>44.73</b>	<b>45.05</b>	46.84	48.96	50.75
F_SISE0924	42.42	43.73	45.14	<b>46.55</b>	<b>46.45</b>	47.86	49.17	50.58
F_SOKM0824	51.27	53.85	56.83	<b>59.81</b>	<b>59.41</b>	62.39	64.97	67.95
F_SOKM0924	52.90	55.84	58.92	<b>62.00</b>	<b>61.86</b>	64.94	67.88	70.96
F_TAVHL0824	220.68	233.03	244.29	<b>255.54</b>	<b>256.64</b>	267.90	280.25	291.51
F_TAVHL0924	228.31	241.43	253.85	<b>266.28</b>	<b>266.97</b>	279.39	292.51	304.93
F_TCELL0824	88.71	92.23	98.03	<b>103.82</b>	<b>101.55</b>	107.35	110.87	116.67
F_TCELL0924	93.27	96.64	102.21	<b>107.78</b>	<b>105.58</b>	111.15	114.52	120.09
F_THYAO0824	249.63	260.46	273.23	<b>286.00</b>	<b>284.06</b>	296.83	307.66	320.43
F_THYAO0924	261.25	271.89	284.71	<b>297.52</b>	<b>295.35</b>	308.17	318.81	331.63
F_TKFEN0824	45.79	48.85	50.61	<b>52.38</b>	<b>53.67</b>	55.43	58.49	60.25
F_TKFEN0924	50.89	52.52	53.84	<b>55.16</b>	<b>55.47</b>	56.79	58.42	59.74
F_TOASO0824	217.08	230.79	238.99	<b>247.20</b>	<b>252.70</b>	260.90	274.61	282.81
F_TOASO0924	246.20	251.24	254.08	<b>256.91</b>	<b>259.12</b>	261.96	267.00	269.84
F_TSKB0824	10.29	10.89	11.27	<b>11.64</b>	<b>11.87</b>	12.25	12.85	13.23
F_TSKB0924	9.33	10.67	11.38	<b>12.10</b>	<b>12.72</b>	13.43	14.77	15.48
F_TTKOM0824	44.36	45.81	48.10	<b>50.39</b>	<b>49.55</b>	51.84	53.29	55.58
F_TTKOM0924	46.53	47.94	50.07	<b>52.21</b>	<b>51.48</b>	53.61	55.02	57.15
F_TUPRS0824	135.32	141.93	150.45	<b>158.96</b>	<b>157.06</b>	165.58	172.19	180.71
F_TUPRS0924	140.77	147.42	155.71	<b>164.00</b>	<b>162.36</b>	170.65	177.30	185.59
F_USDTRY0824	33.84	33.99	34.22	<b>34.45</b>	<b>34.37</b>	34.60	34.75	34.98
F_USDTRY0924	34.97	35.17	35.44	<b>35.71</b>	<b>35.64</b>	35.91	36.11	36.38
F_VAKBN0824	16.79	17.75	18.60	<b>19.45</b>	<b>19.56</b>	20.41	21.37	22.22
F_VAKBN0924	18.19	18.85	19.48	<b>20.10</b>	<b>20.14</b>	20.77	21.43	22.06
F_VESTL0824	60.40	63.70	66.08	<b>68.46</b>	<b>69.38</b>	71.76	75.06	77.44
F_VESTL0924	61.50	65.29	68.20	<b>71.10</b>	<b>71.99</b>	74.90	78.69	81.60
F_X10XB0824	11,484.50	11,637.25	11,846.25	<b>12,055.25</b>	<b>11,999.00</b>	12,208.00	12,360.75	12,569.75
F_X10XB1024	12,761.33	12,823.17	12,946.83	<b>13,070.50</b>	<b>13,008.67</b>	13,132.33	13,194.17	13,317.83
F_XAUTRYM0824	2,545.43	2,584.12	2,631.55	<b>2,678.99</b>	<b>2,670.24</b>	2,717.67	2,756.36	2,803.79
F_XAUTRYM1024	2,765.13	2,804.97	2,850.33	<b>2,895.70</b>	<b>2,890.17</b>	2,935.53	2,975.37	3,020.73
F_XAUUSD0824	2,296.50	2,335.80	2,377.70	<b>2,419.60</b>	<b>2,417.00</b>	2,458.90	2,498.20	2,540.10
F_XAUUSD1024	2,322.65	2,361.20	2,402.90	<b>2,444.60</b>	<b>2,441.45</b>	2,483.15	2,521.70	2,563.40
F_XLBNK0824	11,067.33	11,617.67	12,099.33	<b>12,581.00</b>	<b>12,649.67</b>	13,131.33	13,681.67	14,163.33
F_XLBNK1024	12,398.67	12,849.58	13,200.42	<b>13,551.25</b>	<b>13,651.33</b>	14,002.17	14,453.08	14,803.92
F_XSD250824	16,500.00	16,500.00	16,500.00	<b>16,500.00</b>	<b>16,500.00</b>	16,500.00	16,500.00	16,500.00
F_XU0300824	9,983.00	10,332.00	10,692.00	<b>11,052.00</b>	<b>11,041.00</b>	11,401.00	11,750.00	12,110.00
F_XU0301024	10,667.58	11,076.67	11,482.08	<b>11,887.50</b>	<b>11,891.17</b>	12,296.58	12,705.67	13,111.08
F_YKBNK0824	26.91	28.01	29.22	<b>30.44</b>	<b>30.32</b>	31.53	32.63	33.84
F_YKBNK0924	28.84	29.76	30.67	<b>31.59</b>	<b>31.59</b>	32.50	33.42	34.33



Sözleşme Kodu	Vade Ayı	Uzlaşma Fiyatı	Önceki Uzlaşma Fiyatı	Değişim	Değişim Puan	Gün İçi Yüksek	Gün İçi Düşük	İşlem Miktarı	İşlem Hacim	Açık Pozisyon	Açık Pozisyon Değişimi	Vadeye Kalan Gün Sayısı	Takasbank Başlangıç Teminatı %
<b>ENDEKS KONTRATLARI</b>													
F_XU0300824	29.08.2024	11,063.25	11,726.25	-5.65 %	-663.00	11,390.00	10,681.00	325,107.00	36,069,729,927.50	415,701.00	16,187.00	24	12
F_XU0301024	31.10.2024	11,917.50	12,577.75	-5.25 %	-660.25	12,300.25	11,485.75	5,074.00	604,950,902.50	6,519.00	489.00	87	12
F_XU0301224	31.12.2024	12,914.00	13,491.75	-4.28 %	-577.75	13,332.00	12,387.00	304.00	38,861,647.50	965.00	-83.00	148	12
<b>DÖVİZ KONTRATLARI</b>													
F_CNHTRY0824	29.08.2024	4.8070	4.7040	2.19 %	0.10	4.8095	4.8057	3	144,210	4	3	24	13
F_CNHTRY0924	30.09.2024	4.9899	0.0000		4.99	4.9931	4.9867	2	99,798	2	2	56	13
F_EURTRY0824	29.08.2024	37.8994	37.2374	1.78 %	0.66	38.1999	37.2866	7,186	270,358,743	7,119	6	24	12
F_EURTRY0924	30.09.2024	39.3824	38.4897	2.32 %	0.89	39.4122	38.6258	257	10,038,767	244	179	56	12
F_EURUSD0824	29.08.2024	1.0994	1.0936	0.53 %	0.01	1.1037	1.0918	13,687	496,375,125	15,940	-7,023	24	3
F_EURUSD0924	30.09.2024	1.1003	1.0956	0.43 %	0.00	1.1048	1.0939	420	15,291,190	927	229	56	3
F_GBPUSD0824	29.08.2024	1.2770	1.2811	-0.32 %	0.00	1.2810	1.2728	81	3,419,742	140	6	24	4
F_GBPUSD0924	30.09.2024	1.2522	1.2522	0.00 %	0.00	1.2770	1.1556	15	621,411	12	12	56	4
F_RUBTRY0824	29.08.2024	0.0000	0.0000		0.00	0.0000	0.0000					24	19
F_RUBTRY0924	30.09.2024	0.0000	0.0000		0.00	0.0000	0.0000					56	19
F_USDTRY0824	29.08.2024	34.4396	34.0880	1.03 %	0.35	34.5197	34.1397	309,183	10,613,424,590	1,033,517	-52,773	24	13
F_USDTRY0924	30.09.2024	35.7204	35.2702	1.28 %	0.45	35.8424	35.3700	110,191	3,918,653,323	398,148	12,060	56	13
F_P_USDTRY0824	29.08.2024	0.0000	0.0000		0.00	0.0000	0.0000					24	13
F_P_USDTRY0924	30.09.2024	0.0000	0.0000		0.00	0.0000	0.0000					56	13
<b>KIYMETLİ MADEN KONTRATLARI</b>													
F_XAUTRYM0824	29.08.2024	2,670.740	2,677.780	-0.26 %	-7.04	2,708.920	2,622.800	187,810	501,830,522	637,037	10,864	24	12
F_XAUTRYM1024	31.10.2024	2,894.060	2,896.430	-0.08 %	-2.37	2,930.000	2,844.800	30,775	88,927,791	86,531	-1,631	87	12
F_XAUUSD0824	29.08.2024	2,412.450	2,440.900	-1.17 %	-28.45	2,456.300	2,375.100	72,305	5,774,232,777	78,028	235	24	6
F_XAUUSD1024	31.10.2024	2,436.450	2,467.050	-1.24 %	-30.60	2,480.000	2,399.750	7,039	568,025,550	9,426	926	87	6
<b>PAY VADELİ</b>													
F_AEFES0824	29.08.2024	261.970	272.420	-3.84 %	-10.45	266.520	245.190	12,097	314,154,336	9,160	-968	24	15
F_AEFES0924	30.09.2024	271.000	283.030	-4.25 %	-12.03	276.070	256.090	445	11,915,998	247	44	56	15
F_AKBNK0824	29.08.2024	58.750	62.210	-5.56 %	-3.46	60.360	55.990	410,395	2,420,990,639	274,886	-1,280	24	15
F_AKBNK0924	30.09.2024	60.920	64.470	-5.51 %	-3.55	62.500	58.060	6,193	37,815,105	4,547	760	56	15
F_AKSEN0824	29.08.2024	38.160	41.570	-8.20 %	-3.41	40.890	37.430	26,964	104,180,444	16,712	-10,482	24	16
F_AKSEN0924	30.09.2024	39.710	43.400	-8.50 %	-3.69	41.170	39.350	751	3,004,426	787	65	56	16
F_ALARK0824	29.08.2024	103.090	110.010	-6.29 %	-6.92	108.000	99.200	38,508	396,589,770	58,112	-9,151	24	15
F_ALARK0924	30.09.2024	107.980	114.200	-5.45 %	-6.22	112.160	103.620	946	10,125,909	971	109	56	15
F_ARCLK0824	29.08.2024	154.020	164.070	-6.13 %	-10.05	156.960	147.670	15,839	240,167,754	17,012	-3,445	24	15
F_ARCLK0924	30.09.2024	159.030	169.800	-6.34 %	-10.77	162.010	153.100	971	15,186,408	649	-53	56	15
F_ASELS0824	29.08.2024	58.350	62.840	-7.15 %	-4.49	61.840	56.560	95,940	563,524,221	91,431	-8,618	24	15
F_ASELS0924	30.09.2024	60.780	65.110	-6.65 %	-4.33	64.650	58.810	3,399	20,648,145	2,134	388	56	15
F_ASTOR0824	29.08.2024	86.700	94.320	-8.08 %	-7.62	93.000	84.890	20,154	175,946,421	29,850	-1,380	24	18
F_ASTOR0924	30.09.2024	89.120	97.130	-8.25 %	-8.01	92.980	87.450	1,114	10,013,064	1,531	2	56	18
F_BIMAS0824	29.08.2024	577.530	608.080	-5.02 %	-30.55	600.000	569.670	19,783	1,150,713,667	22,553	1,514	24	16
F_BIMAS0924	30.09.2024	593.920	624.450	-4.89 %	-30.53	618.500	586.000	780	46,616,025	439	-35	56	16
F_BRSAN0824	29.08.2024	397.060	420.340	-5.54 %	-23.28	417.020	378.310	1,488	58,700,832	1,722	-79	24	16
F_BRSAN0924	30.09.2024	415.470	439.380	-5.44 %	-23.91	418.000	397.950	71	2,883,992	66	8	56	16
F_CIMSA0824	29.08.2024	33.160	34.900	-4.99 %	-1.74	34.510	31.410	32,314	106,855,829	40,460	-7,472	24	15
F_CIMSA0924	30.09.2024	34.600	36.430	-5.02 %	-1.83	35.700	32.790	905	3,078,841	2,639	-33	56	15
F_DOAS0824	29.08.2024	219.440	235.700	-6.90 %	-16.26	230.020	212.140	5,583	122,097,741	4,850	32	24	15
F_DOAS0924	30.09.2024	231.560	242.450	-4.49 %	-10.89	235.160	221.900	816	18,575,178	471	34	56	15
F_DOHOL0824	29.08.2024	16.200	17.350	-6.63 %	-1.15	16.980	15.770	199,962	327,205,204	316,218	-35,653	24	16
F_DOHOL0924	30.09.2024	16.930	17.960	-5.73 %	-1.03	17.380	16.170	3,271	5,542,255	2,193	522	56	16
F_EKGYO0824	29.08.2024	10.980	11.460	-4.19 %	-0.48	11.210	10.320	985,750	1,078,270,831	1,229,823	-87,019	24	15
F_EKGYO0924	30.09.2024	11.380	11.920	-4.53 %	-0.54	11.680	10.800	21,720	24,508,967	47,700	5,277	56	15
F_ENJSA0824	29.08.2024	66.490	69.580	-4.44 %	-3.09	67.730	62.940	22,544	148,382,086	33,717	-4,221	24	16
F_ENJSA0924	30.09.2024	69.340	71.920	-3.59 %	-2.58	69.680	65.520	550	3,749,055	756	-100	56	16
F_ENKAI0824	29.08.2024	46.390	47.800	-2.95 %	-1.41	48.400	43.020	90,215	421,860,555	75,546	-8,420	24	14
F_ENKAI0924	30.09.2024	48.250	49.520	-2.56 %	-1.27	49.690	44.650	1,166	5,568,446	1,058	-63	56	14
F_EREGL0824	29.08.2024	51.700	57.110	-9.47 %	-5.41	54.430	51.460	330,666	1,750,809,920	355,433	-28,022	24	14
F_EREGL0924	30.09.2024	53.690	59.320	-9.49 %	-5.63	58.000	53.470	24,555	138,252,521	16,344	5,940	56	14
F_FROTO0824	29.08.2024	911.070	969.110	-5.99 %	-58.04	948.760	872.200	3,335	305,331,424	3,761	-154	24	15
F_FROTO0924	30.09.2024	935.890	996.290	-6.06 %	-60.40	978.490	897.000	141	13,201,446	196	7	56	15
F_GARAN0824	29.08.2024	123.890	128.250	-3.40 %	-4.36	125.550	118.000	122,336	1,501,574,679	125,212	850	24	16
F_GARAN0924	30.09.2024	127.580	132.190	-3.49 %	-4.61	130.000	123.320	3,346	42,437,236	2,327	-525	56	16
F_GUBRF0824	29.08.2024	167.200	173.900	-3.85 %	-6.70	170.000	159.660	17,592	290,706,428	31,289	-910	24	17
F_GUBRF0924	30.09.2024	174.510	181.000	-3.59 %	-6.49	178.560	167.290	152	2,605,910	3,784	47	56	17
F_HALKB0824	29.08.2024	16.170	17.580	-8.02 %	-1.41	17.200	15.830	173,420	282,809,337	219,465	-62,838	24	16
F_HALKB0924	30.09.2024	16.810	18.260	-7.94 %	-1.45	17.520	16.470	3,663	6,229,396	4,698	831	56	16
F_HEKTS0824	29.08.2024	11.570	12.530	-7.66 %	-0.96	12.360	11.280	84,451	99,078,904	148,632	-17,741	24	16
F_HEKTS0924	30.09.2024	12.020	12.980	-7.40 %	-0.96	12.820	11.740	2,260	2,742,682	8,438	1,354	56	16



Sözleşme Kodu	Vade Ayı	Uzlaşma Fiyatı	Önceki Uzlaşma Fiyatı	Değişim	Değişim Puan	Gün İçi Yüksek	Gün İçi Düşük	İşlem Miktarı	İşlem Hacim	Açık Pozisyon	Açık Pozisyon Değişimi	Vadeye Kalan Gün Sayısı	Takasbank Başlangıç Teminatı %
<b>PAY VADELİ</b>													
F_ISCTR0824	29.08.2024	14.390	15.360	-6.32 %	-0.97	14.870	13.830	1,038,684	1,501,374,607	676,353	-50,282	24	16
F_ISCTR0924	30.09.2024	14.960	15.960	-6.27 %	-1.00	15.410	14.370	12,783	19,156,550	10,460	2,653	56	16
F_KCHOL0824	29.08.2024	203.140	215.250	-5.63 %	-12.11	208.960	193.730	62,316	1,269,390,591	56,753	-4,768	24	15
F_KCHOL0924	30.09.2024	211.740	223.570	-5.29 %	-11.83	220.860	201.730	1,954	41,319,580	1,485	22	56	15
F_KONTR0824N1	29.08.2024	52.100	57.880	-9.99 %	-5.78	56.250	52.100	9,018	154,620,872	6,929	-105	24	17
F_KONTR0924N1	30.09.2024	53.610	59.550	-9.97 %	-5.94	59.270	53.600	669	11,758,201	744	268	56	17
F_KOZAA0824	29.08.2024	60.780	66.540	-8.66 %	-5.76	65.440	59.930	74,907	466,597,909	100,292	-12,873	24	16
F_KOZAA0924	30.09.2024	63.110	68.910	-8.42 %	-5.80	66.810	62.500	2,290	14,803,083	2,489	933	56	16
F_KOZAL0824	29.08.2024	22.810	25.090	-9.09 %	-2.28	24.300	22.710	203,197	474,203,093	402,622	-22,875	24	17
F_KOZAL0924	30.09.2024	23.590	26.100	-9.62 %	-2.51	25.210	23.570	9,504	22,938,444	11,386	-1,468	56	17
F_KRDMD0824	29.08.2024	27.600	30.300	-8.91 %	-2.70	29.500	27.270	222,607	626,308,446	191,364	-42,183	24	16
F_KRDMD0924	30.09.2024	28.910	31.470	-8.13 %	-2.56	30.340	28.330	3,645	10,585,506	8,500	-36	56	16
F_MGROS0824	29.08.2024	545.200	562.430	-3.06 %	-17.23	552.480	506.190	5,609	301,277,517	6,036	-527	24	15
F_MGROS0924	30.09.2024	568.850	582.950	-2.42 %	-14.10	571.720	527.840	212	11,777,573	171	12	56	15
F_ODAS0824	29.08.2024	7.870	8.590	-8.38 %	-0.72	8.290	7.740	291,692	232,194,068	445,562	-42,274	24	15
F_ODAS0924	30.09.2024	8.170	8.950	-8.72 %	-0.78	8.820	8.060	9,722	8,020,541	19,815	1,637	56	15
F_OYAKC0824	29.08.2024	71.100	77.210	-7.91 %	-6.11	75.100	69.490	28,772	208,754,611	35,383	-1,416	24	17
F_OYAKC0924	30.09.2024	73.580	79.580	-7.54 %	-6.00	76.840	72.420	724	5,443,404	873	73	56	17
F_PETKM0824	29.08.2024	21.830	24.120	-9.49 %	-2.29	23.180	21.710	501,778	1,113,369,802	323,213	-61,306	24	15
F_PETKM0924	30.09.2024	22.640	25.050	-9.62 %	-2.41	24.750	22.550	7,171	16,522,668	5,296	2,030	56	15
F_PGSUS0824	29.08.2024	225.770	238.920	-5.50 %	-13.15	233.200	216.200	23,198	527,018,549	18,065	308	24	16
F_PGSUS0924	30.09.2024	234.430	247.810	-5.40 %	-13.38	239.980	225.000	670	15,735,494	633	18	56	16
F_SAHOL0824	29.08.2024	94.640	98.710	-4.12 %	-4.07	96.570	88.840	101,515	964,844,130	150,776	-3,604	24	15
F_SAHOL0924	30.09.2024	98.550	102.960	-4.28 %	-4.41	100.270	92.670	2,112	20,692,520	1,601	204	56	15
F_SASA0824	29.08.2024	43.770	48.160	-9.12 %	-4.39	46.900	43.350	156,746	702,956,549	131,910	-34,693	24	16
F_SASA0924	30.09.2024	45.370	49.880	-9.04 %	-4.51	49.200	45.010	2,915	13,542,320	4,441	-240	56	16
F_SISE0824	29.08.2024	44.900	48.050	-6.56 %	-3.15	47.160	43.250	146,307	662,251,203	175,286	-33,599	24	14
F_SISE0924	30.09.2024	46.630	49.980	-6.70 %	-3.35	47.760	45.040	4,920	23,024,281	7,096	1,311	56	14
F_SOKM0824	29.08.2024	59.560	62.690	-4.99 %	-3.13	61.990	56.430	36,344	214,599,362	62,525	-14,414	24	15
F_SOKM0924	30.09.2024	61.890	65.060	-4.87 %	-3.17	64.800	58.780	1,587	9,741,662	1,918	-227	56	15
F_TAVHL0824	29.08.2024	254.720	272.570	-6.55 %	-17.85	269.000	245.390	9,442	241,132,737	17,442	-1,226	24	15
F_TAVHL0924	30.09.2024	264.770	282.820	-6.38 %	-18.05	280.080	254.540	357	9,392,884	284	-49	56	15
F_TCELL0824	29.08.2024	103.860	106.390	-2.38 %	-2.53	105.080	95.760	91,102	927,876,329	110,899	-10,855	24	14
F_TCELL0924	30.09.2024	107.900	110.550	-2.40 %	-2.65	108.950	100.010	4,475	47,304,271	2,513	265	56	14
F_THYAO0824	29.08.2024	285.940	301.430	-5.14 %	-15.49	294.890	271.290	117,415	3,355,780,830	120,111	-10,102	24	15
F_THYAO0924	30.09.2024	297.300	312.820	-4.96 %	-15.52	306.000	282.540	6,294	187,134,693	3,597	-278	56	15
F_TKFEN0824	29.08.2024	52.270	57.660	-9.35 %	-5.39	56.720	51.900	23,865	127,042,737	57,101	-2,695	24	15
F_TKFEN0924	30.09.2024	55.570	59.740	-6.98 %	-4.17	57.100	54.150	473	2,623,542	338	133	56	15
F_TOASO0824	29.08.2024	247.320	271.650	-8.96 %	-24.33	266.400	244.490	25,619	641,797,265	24,966	-4,333	24	14
F_TOASO0924	30.09.2024	257.180	284.760	-9.69 %	-27.58	264.170	256.290	657	17,018,024	692	225	56	14
F_TSKB0824	29.08.2024	11.630	12.690	-8.35 %	-1.06	12.480	11.500	162,890	192,819,803	265,389	17,175	24	15
F_TSKB0924	30.09.2024	12.130	13.190	-8.04 %	-1.06	14.050	12.000	4,624	5,666,895	4,935	1,645	56	15
F_TTKOM0824	29.08.2024	50.300	51.740	-2.78 %	-1.44	51.000	47.260	72,920	362,580,695	50,365	-3,585	24	15
F_TTKOM0924	30.09.2024	52.260	53.620	-2.54 %	-1.36	52.880	49.340	1,000	5,119,422	3,459	365	56	15
F_TUPRS0824	29.08.2024	159.050	165.050	-3.64 %	-6.00	163.680	148.550	87,334	1,392,336,839	82,055	-10,392	24	15
F_TUPRS0924	30.09.2024	165.070	170.940	-3.43 %	-5.87	169.010	154.070	2,071	33,938,532	3,732	185	56	15
F_VAKBN0824	29.08.2024	19.360	20.780	-6.83 %	-1.42	20.520	18.710	128,478	251,619,250	161,447	-11,277	24	16
F_VAKBN0924	30.09.2024	20.150	21.680	-7.06 %	-1.53	20.810	19.520	3,861	7,874,549	2,381	868	56	16
F_VESTL0824	29.08.2024	68.430	73.880	-7.38 %	-5.45	72.680	67.000	25,439	175,405,131	38,659	-6,817	24	17
F_VESTL0924	30.09.2024	71.410	76.350	-6.47 %	-4.94	75.790	69.090	473	3,386,361	920	108	56	17
F_YKBNK0824	29.08.2024	30.390	32.320	-5.97 %	-1.93	31.410	29.100	542,926	1,648,674,622	395,682	-16,035	24	15
F_YKBNK0924	30.09.2024	31.520	33.520	-5.97 %	-2.00	32.500	30.670	13,381	42,099,054	9,324	1,469	56	15

**Genel Müdürlük**

Esentepe Mh. Ecza Sk. Safter Han İş Merkezi No:6 Şişli/İstanbul – (0212) 286 30 00

**Beylikdüzü**

Hayrettin Paşa Mah. 1993 Sokak No:22 Ferah Residence Daire A1 Esenyurt – (0212) 270 26 43

**Erenköy**

Bağdat Caddesi Beyaz Apt. No: 339 D:5 Erenköy – (0216) 301 10 45

**Levent**

Nispetiye Mah. Aytar Cad Metro İş Merkezi No. 10 İç Kapı No: 1 Beşiktaş – (0212) 286 30 00

**Suadiye**

Suadiye Mah. Öncü Sokak Büyük Hanlı Konutları B1 Blok K:8 D:22 Kadıköy – (0216) 350 01 43

**Ankara**

Tunalı Hilmi Cad. 60/12 Kavaklıdere – (0312) 426 16 61

**Bursa**

Çekirge Mah. Çekirge Cad. Gökçen Apt. Blok 97/1 C Osmangazi – (0224) 233 43 37

**Malatya**

Sancaktar Mah. Aslantepo Cad. Canbaylar Plaza No. 93/9 Battalgazi – (0422) 377 90 00

**Adana**

Çınarlı Mah. 61027 SK. Sunar Nuri Çomu İş Merkezi Sitesi A Blok No:18 İç Kapı No:124 Seyhan – (0322) 355 31 45

**Aydın**

Güzelhisar Mahallesi Albay Şefik Caddesi No:4 Ronasans Plaza İç Kapı No:17 Efeler/AYDIN – (0256) 218 22 95

**Denizli**

Sırapapılar Mahallesi 1585 Sokak Kaygün İş Merkezi No:3 İç Kapı No:13 Merkezefendi – (0258) 295 08 99

**Eskişehir**

Akarkaşı Mah. Atatürk Bul. Yağmur Apt. No : 87A Odunpazarı – (0222) 211 20 45

**İzmir**

Çınarlı Mah. Ozan Abay Cad. Egeperla No: 10 / 201 Konak / İzmir – (0234) 270 44 67

**İzmit**

Karabaş Mah. Ankara Karayolu Cad. No: 65/3 Kocaeli – (0262) 999 68 97

**Kapalıçarşı**

Molla Fenari Mah. Kürkcüler Çarşısı Sk. No:25 İç Kapı No:1 Fatih / İstanbul – (0212) 513 40 01

**Mersin**

Güvenevler Mah. 1928 Sk. İkinci Global İş Merkezi No:5 İç Kapı No:6 Yenişehir/MERSİN – (0324) 241 33 15

**Niğde**

Aşağı Kayabaşı Mah. Dr. Sami Yağız Cad. Kültür Plaza No:32 Kat:1/4 Niğde – (0388) 214 19 35

**YASAL UYARI**

Bu rapor, bir veya daha fazla sermaye piyasası aracı veya bunları ihraç eden ortaklıklar ve kuruluşlar ile piyasa eğilimleri hakkında, belirli bir kişiye veya mali durumları, risk ve getiri tercihleri benzer nitelikteki bir gruba yönelik olmamak kaydıyla, Marbaş Menkul Değerler A.Ş. müşterilerine ve/veya dağıtım kanallarına yönelik olarak Marbaş Menkul Değerler A.Ş.'nin anlaşılabilir olduğu dışarıdan hizmet sağlayıcı kuruluş tarafından hazırlanmıştır. Burada yer alan yatırım bilgi, yorum ve tavsiyeleri yatırım danışmanlığı kapsamında değildir. Yatırım danışmanlığı hizmeti, yetkili kuruluşlar tarafından kişilerin risk ve getiri tercihleri dikkate alınarak kişiye özel sunulmaktadır. Burada yer alan yorum ve tavsiyeler ise genel niteliktedir. Bu tavsiyeler mali durumunuz ile risk ve getiri tercihlerinize uygun olmayabilir. Bu nedenle, sadece burada yer alan bilgilere dayanarak yatırım kararı verilmesi beklentilerinize uygun sonuçlar doğurmayabilir. Bu rapor ve yorumlardaki yazılar, bilgiler ve grafikler, ulaşılabilen ilk kaynaklardan iyi niyetle ve doğruluğu, geçerliliği, etkinliği velhasıl her ne şekil, suret ve nam altında olursa olsun herhangi bir karara dayanak oluşturması hususunda herhangi bir teminat, garanti oluşturmadan, yalnızca bilgi edinilmesi amacıyla derlenmiştir. İş bu raporlardaki yorumlardan; eksik bilgi ve/veya güncellenme gibi konularda ortaya çıkabilecek zararlardan Marbaş Menkul Değerler A.Ş. ve çalışanları sorumlu değildir. Marbaş Menkul Değerler A.Ş. her an, hiçbir şekil ve surette ön ihbara ve/veya ihtara gerek kalmaksızın söz konusu bilgileri, tavsiyeleri değiştirebilir ve/veya ortadan kaldırabilir. Genel anlamda bilgi vermek amacıyla hazırlanmış olan iş bu rapor ve yorumlar, kapsamı bilgiler, tavsiyeler hiçbir şekil ve surette Marbaş Menkul Değerler A.Ş.'nin herhangi bir taahhüdünü tazammum etmediğinden, bu bilgilere istinaden her türlü özel ve/veya tüzel kişiler tarafından alınacak kararlar, varılacak sonuçlar, gerçekleştirilecek işlemler ve oluşabilecek her türlü riskler bizatihi bu kişilere ait ve raci olacaktır. Hiçbir şekil ve surette ve her ne nam altında olursa olsun, her türlü gerçek ve/veya tüzel kişinin, gerek doğrudan gerek dolayısı ile ve bu sebeplerle uğrayabileceği her türlü doğrudan ve/veya dolayısıyla oluşacak maddi ve manevi zarar, kar mahrumiyeti, velhasıl her ne nam altında olursa olsun uğrayabileceği zararlardan hiçbir şekil ve surette Marbaş Menkul Değerler A.Ş. ve çalışanları sorumlu tutulamayacak ve hiçbir şekil ve surette her ne nam altında olursa olsun Marbaş Yatırım Menkul Değerler A.Ş. çalışanlarından talepte bulunulmayacaktır.