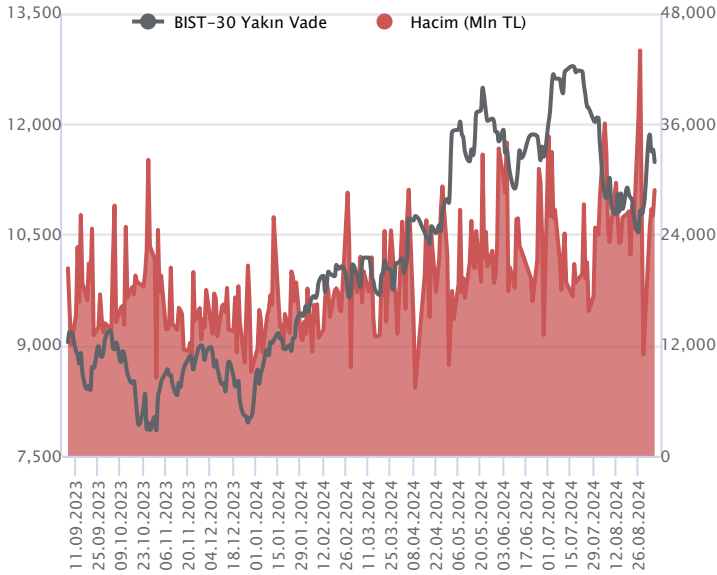


Sözleşme Kodu	Vade Ayı	Uzlaşma Fiyatı	Önceki Uzlaşma Fiyatı	Değişim	Değişim Puan	Gün İçi Yüksek	Gün İçi Düşük	İşlem Miktarı	İşlem Hacim	Açık Pozisyon	Açık Pozisyon Değişimi	Vadeye Kalan Gün Sayısı	Takasbank Başlangıç Teminatı %
ENDEKS KONTRATLARI													
F_XU0301024	31.10.2024	11,499.50	11,643.75	-1.24 %	-144.25	11,664.50	11,427.50	250,496.00	28,837,026,055.00	416,496.00	18,167.00	56	12
F_XU0301224	31.12.2024	12,261.75	12,382.50	-0.98 %	-120.75	12,456.25	12,194.00	1,671.00	205,164,080.00	2,718.00	130.00	117	12

BIST 30 Yakın Vadeli Kontratı



Ekim vadeli endeks sözleşmesi 11.427,50 – 11.664,50 seviyeleri arasında hareket ederek günü %1,24 oranında bir düşüşle 11.499,50 uzlaşma fiyatından tamamladı. Akşam seans kapanışı da 11.484,50 puandan gerçekleşti. ABD borsaları günü karışık kapanışlarla tamamlarken, ABD vadeliinde bu sabah hafif satıcı bir seyir etkili oluyor. Asya piyasalarında genel olarak kırmızı bir renk hâkim. Avrupa vadeli ve CFD endeksleri yatay açılışlara işaret ediyor. Ekim vadeli endeks sözleşmesinin güne hafif satıcı bir başlangıç yapmasını bekliyoruz. Bugün ABD'de açıklanacak tarım dışı istihdam verisi piyasalarda oynaklığın yüksek seyretmesine neden olabilir.

Son günlerde yeniden satışların öne çıktığı sözleşmede 11.450 – 11.400 aralığı kısa vadeli ilk destek bölgesi olup, devamında 11.350 seviyesi ile ekim vadeli endeks grafiğine göre 200 günlük üssel ortalamanın geçtiği 11.278 seviyesine doğru geri çekilmeler gündeme gelebilir. Güçlü bir destek konumunda bulunan 200 günlük ortalama (11.278) altındaki kapanışlarda satışlar derinleşebilir. Tepki alımlarının gözlenmesi halinde ise 11.550 ve 11.615 seviyeleri kısa vadeli direnç noktaları olup, 11.600 bölgesi üzerindeki tutunmalarda 11.720 ve 11.800 seviyeleri direnç olarak önem kazanacaktır. Son dönemde güçlü bir direnç olarak çalışan 22 günlük ortalamanın geçtiği 11.800 üzerinde alımlar hız kazanabilir.

Endeks - 30 Yakın Vade Aracı Kurum Dağılımı Günlük Değişim					
Long			Short		
Kurum	Net Lot	Pay (%)	Kurum	Net Lot	Pay (%)
Garanti BBVA	11.079	31	İş Yatırım	12.680	36
Deniz Yatırım	6.131	17	Bank of America	10.996	31
Halk Yatırım	3.792	11	Teb Yatırım	4.417	13
İnfo Yatırım	2.897	8	Tacirler Yatırım	3.169	9
Gedik Yatırım	2.307	7	Yatırım Finansman	1.874	5
Diğer	9.029	26	Diğer	2.099	6

İlk 5 Kurum Satım Ağırlıklı

Endeks - 30 Yakın Vade Aracı Kurum Dağılımı Tüm Vade					
Long			Short		
Kurum	Net Lot	Pay (%)	Kurum	Net Lot	Pay (%)
Yapı Kredi Yatırım	33.333	17	İş Yatırım	105.993	54
Vakıf Yatırım	24.105	12	Bank of America	49.194	25
Teb Yatırım	23.709	12	HSBC Yatırım	26.766	14
İnfo Yatırım	17.862	9	Garanti BBVA	8.110	4
Halk Yatırım	17.267	9	Meksa Yatırım	4.388	2
Diğer	79.039	41	Diğer	864	0

İlk 5 Kurum Satım Ağırlıklı

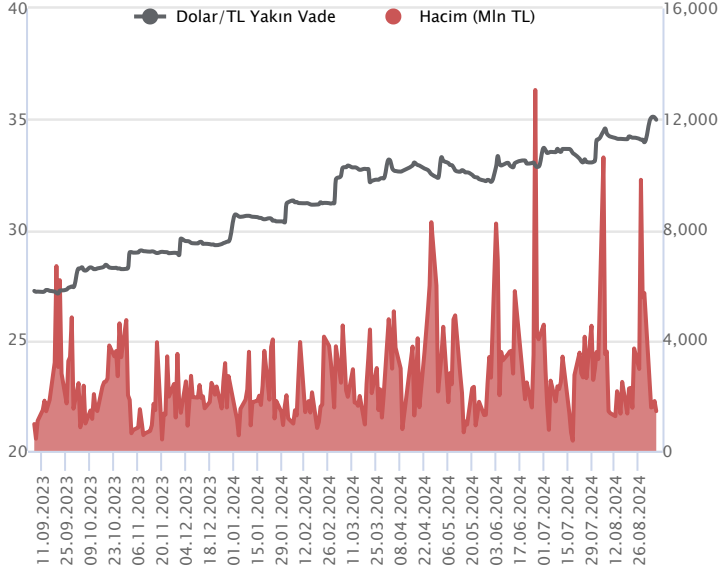


Fiyat (%) Açık Pozisyon (%) Yorum

Artış	Artış	Yükselişin devamlılığı için sinyal olarak kabul edilebilir.
Artış	Azalış	Yükselişin desteklenmediğini gösterir.
Azalış	Artış	Düşüşlerin devamlılığı için sinyal olarak kabul edilebilir.
Azalış	Azalış	Düşüşlerin desteklenmediğini gösterir.

Sözleşme Kodu	Vade Ayı	Uzlaşma Fiyatı	Önceki Uzlaşma Fiyatı	Değişim	Değişim Puan	Gün İçi Yüksek	Gün İçi Düşük	İşlem Miktarı	İşlem Hacim	Açık Pozisyon	Açık Pozisyon Değişimi	Vadeye Kalan Gün Sayısı	Takasbank Başlangıç Teminatı %
DÖVİZ KONTRATLARI													
F_EURTRY0924	30.09.2024	38.8662	38.9082	-0.11 %	-0.04	38.9500	38.8111	694	26,994,139	8,454	-199	25	12
F_EURTRY1024	31.10.2024	40.3288	40.3673	-0.10 %	-0.04	40.4274	40.2951	126	5,082,422	1,495	-47	56	12
F_EURUSD0924	30.09.2024	1.1093	1.1098	-0.05 %	0.00	1.1130	1.1089	2,737	103,256,394	31,611	-635	25	3
F_EURUSD1024	31.10.2024	1.1111	1.1110	0.01 %	0.00	1.1142	1.1106	309	11,672,788	1,356	44	56	3
F_USDTRY0924	30.09.2024	34.9669	35.0857	-0.34 %	-0.12	35.0689	34.9625	41,005	1,435,022,920	832,656	22,632	25	13
F_USDTRY1024	31.10.2024	36.2747	36.3792	-0.29 %	-0.10	36.3478	36.2552	65,295	2,369,474,917	382,233	53,571	56	13

Dolar/TL Yakın Vadeli Kontratı



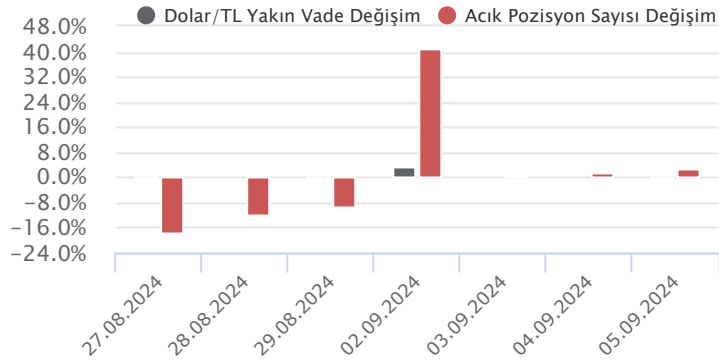
Eylül vadeli Dolar/TL sözleşmesi dün 34,9625 ile 35,0689 seviyeleri arasında dalgalanarak günü yüzde 0,34'lük düşüşle 34,9669 uzlaşma fiyatından tamamladı. Yurt içerisinde Orta Vadeli Program (OVP) açıklandı. OVP'de bu yıl için enflasyon öngörüsü yüzde 33'ten yüzde 41,5'e çıkarılırken, 2025 yılı için yüzde 15,2'den yüzde 17,5'e yükseltildi. Büyüme öngörüsü ise bu yıl için yüzde 4'den yüzde 3,5'e, 2025 yılı için yüzde 4,5'den yüzde 4'e düşürüldü. ABD tarafında ADP özel sektör istihdamı ağustosta 99 bin ile beklentilerin altında kalarak istihdamda soğumaya işaret etti. İşsizlik maaşı başvuruları geçen hafta 227 bin ile beklentilerin hafif altında gerçekleşirken, ISM hizmet PMI ise ağustosta 51,5 ile beklentilerin üzerinde açıklanarak hizmet sektöründeki pozitif görünümü sürdürdü. Verilerin fiyatlamalara etkisi sınırlı kaldı. Bugün yurt içerisinde Fitch Ratings'in kredi notu kararı değerlendirmesi, ABD'de ise istihdam verileri izlenecek. Dolar/TL spot kuru, bu sabah saat 08:10 itibariyle 33,99'lu seviyelerde bulunuyor. Dolar endeksi ise 100,77 civarında hareket ederek düşüş trendi içerisinde fiyatlamasını sürdürüyor.

Dolar/TL Yakın Vade Aracı Kurum Dağılımı Günlük Değişim					
Long			Short		
Kurum	Net Lot	Pay (%)	Kurum	Net Lot	Pay (%)
Akbank	17.021	56	Yapı Kredi Yatırım	10.076	33
Teb Yatırım	4.918	16	İş Yatırım	6.248	21
Şeker Yatırım	4.000	13	Deniz Yatırım	5.088	17
Yapı ve Kredi	3.000	10	İş Bankası	3.132	10
Osmanlı Yatırım	807	3	Oyak Yatırım	1.261	4
Diğer	640	2	Diğer	4.581	15

İlk 5 Kurum Alım Ağırlıklı

Dolar/TL Yakın Vade Aracı Kurum Dağılımı Tüm Vade					
Long			Short		
Kurum	Net Lot	Pay (%)	Kurum	Net Lot	Pay (%)
Akbank	166.736	25	İş Yatırım	438.639	66
Ak Yatırım	146.273	22	Bank of America	153.849	23
Finansbank	105.784	16	Deniz Yatırım	19.949	3
İş Bankası	58.916	9	QNB Finans Yatırım	18.377	3
Yapı ve Kredi	53.578	8	Yapı Kredi Yatırım	11.093	2
Diğer	133.330	20	Diğer	22.710	3

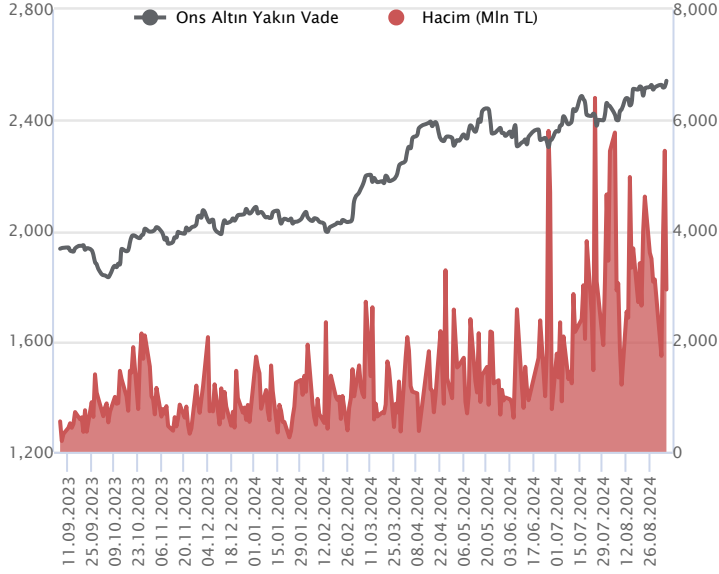
İlk 5 Kurum Satım Ağırlıklı



Fiyat (%)	Açık Pozisyon (%)	Yorum
Artış	Artış	Yükselişin devamlılığı için sinyal olarak kabul edilebilir.
Artış	Azalış	Yükselişin desteklenmediğini gösterir.
Azalış	Artış	Düşüşlerin devamlılığı için sinyal olarak kabul edilebilir.
Azalış	Azalış	Düşüşlerin desteklenmediğini gösterir.

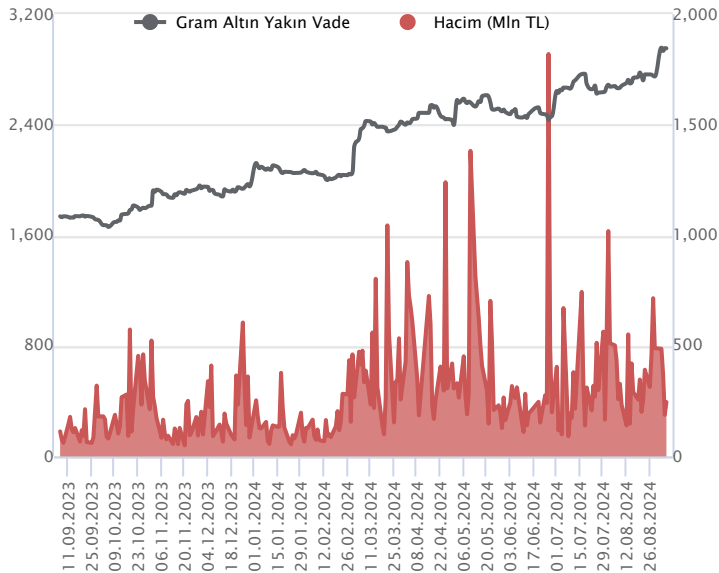
Sözleşme Kodu	Vade Ayı	Uzlaşma Fiyatı	Önceki Uzlaşma Fiyatı	Değişim	Değişim Puan	Gün İçi Yüksek	Gün İçi Düşük	İşlem Miktarı	İşlem Hacim	Açık Pozisyon	Açık Pozisyon Değişimi	Vadeye Kalan Gün Sayısı	Takasbank Başlangıç Teminatı %
ALTIN KONTRATLARI													
F_XAUTRYM1024	31.10.2024	2,953.580	2,954.450	-0.03 %	-0.87	2,973.140	2,952.010	83,005	245,776,950	487,021	9,925	56	12
F_XAUTRYM1224	31.12.2024	3,188.000	3,194.320	-0.20 %	-6.32	3,205.260	3,186.160	44,852	143,411,689	72,707	20,193	117	12
F_XAUUSD1024	31.10.2024	2,533.500	2,525.500	0.32 %	8.00	2,549.150	2,529.850	34,016	2,934,608,017	87,972	-3,775	56	6
F_XAUUSD1224	31.12.2024	2,554.400	2,546.550	0.31 %	7.85	2,570.400	2,552.000	2,211	192,522,557	3,883	517	117	6

ONS ALTIN Yakın Vadeli Kontratı



Ekim vadeli ons altın sözleşmesi dün 2529,85-2549,15\$ arasında seyrederek, günü yüzde 0,32 yükselişle 2533,50\$ uzlaşma fiyatından kapattı. Spot piyasada saat 08:10 itibariyle ons altın 2519\$ seviyesinde izleniyor. Sözleşme için bugünkü stratejimiz 2532-2556\$ arasını nötr olarak değerlendiriyoruz. Yukarıda 2556\$ direnci olurken, bu direncin üzerinde 2530\$ stop seviyesi belirlenerek 2607\$ seviyesi izlenebilir. Geri çekilmelerde 2532\$ destek noktası olarak takip ediliyor. Bu desteğin altında 2557\$ stop seviyesi olmak koşuluyla 2481\$ seviyesi değerlendirilebilir. Veri takviminde, dün ABD'de ağustos ayı ADP özel sektör istihdam değişimi açıklandı. Beklentilerin altında 99 bin kişi olarak gerçekleşti. Bir önceki ayın verisi 122 binden 111 bine aşağı yönlü revize edildiği de belirtildi. Ağustos ayı ISM imalat dışı PMI 51,5 olurken, beklentiler 51,3 seviyesinde açıklanması yönündeydi. ABD Hazine Bakanı Janet Yellen yapmış olduğu açıklamasında, son soğuma işaretlerine rağmen işgücü piyasasının sağlıklı olduğunu belirtti. Bugün ABD'de ağustos ayı tarım dışı istihdam, işsizlik oranı ve ortalama saatlik kazançlar verileri açıklanacak. Veri bazlı hareketler görülebilir. Fed üyelerinin veriler sonrası yapacağı olası açıklamalar izlenebilir. Sözleşmede olası oynaklığa karşı yatırımcıların aktif bir kar al/zarar durdur seviyesi belirleyerek hareket etmeleri daha sağlıklı olabilir.

GRAM ALTIN Yakın Vadeli Kontratı

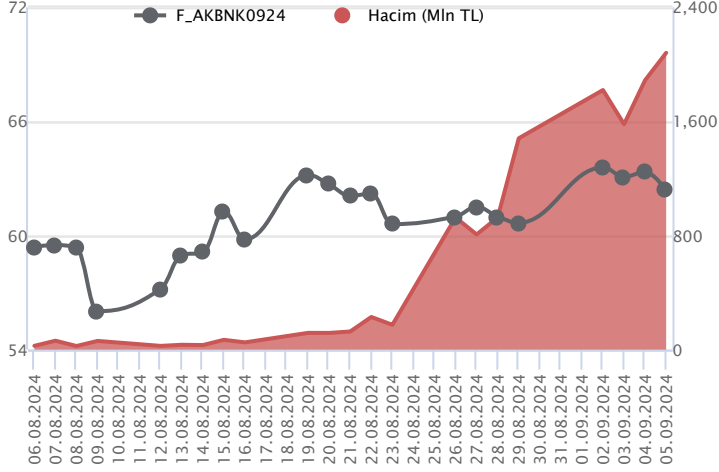


Ekim vadeli gram altın sözleşmesi dün 2952,01-2973,14TL arasında dalgalanarak, günü yüzde 0,03 sınırlı kayıpla 2953,58TL uzlaşma fiyatından tamamladı. Spot piyasada saat 08:10 itibariyle gram altın 2754 TL seviyesinde işlem görüyor. 2025-2027 dönemine ilişkin enflasyon, istihdam, büyüme gibi temel makro ekonomik hedeflerin yer aldığı Orta Vadeli Program(OVP) açıklandı. 2024 yıl sonuna ilişkin beklentiler; büyüme yüzde 4'ten yüzde 3,5'a aşağı yönlü çekilirken, enflasyon yüzde 33'ten yüzde 41,5'e çıkarıldı. Cari açık ise yüzde 3,1'den yüzde 1,7'e düşürüldüğü görüldü. Cumhurbaşkanı Recep Tayyip Erdoğan yapmış olduğu konuşmasında, enflasyonla kararlı bir şekilde mücadele ederken, yatırımı, üretimi, istihdamı, ihracatı ve büyümeyi önceleyen OVP'ye güveninin ve desteğinin tam olduğunu belirtti. Hazine ve Maliye Bakanı Mehmet Şimşek ise konuşmasında, kısa vadede temel önceliklerinin dezenflasyon ve fiyat istikrarı olduğunu söyledi. Kısa vadeli dezenflasyonun, büyüme üzerinde olumsuz etkilerinin olabileceğini ama bu geçici Türkiye'nin önünün açık olduğunu belirtti. Uluslararası Kredi Derecelendirme Kuruluşu Fitch'in, Türkiye'nin kredi notu ve değerlendirmesine yönelik raporunu yayınlaması bekleniyor. Yurt içi piyasalar kapandıktan sonra açıklaması beklenirken, yapacağı açıklamalar gelecek hafta piyasa açılışına etkili olabilir. Yurt dışında, ABD'de istihdam günü ve ağustos ayı tarım dışı istihdam – işsizlik oranı verileri açıklanacak. Veri bazlı hareketler görülebilir. Sözleşmede olası oynaklığa karşı yatırımcıların aktif bir kar al/zarar durdur seviyesi belirleyerek hareket etmeleri daha sağlıklı olabilir.

Sözleşme	Vade Ayı	Son Uzlaşma	Önceki Uzlaşma	Değişim %	Günün Düşüğü	Günün Yüksüğü	İşlem Adedi	İşlem Hacmi
PAY VADELİ SÖZLEŞMELERİNDE EN FAZLA İŞLEM GÖRENLER								
F_AKBNK0924	30.09.2024	62.500	63.280	-1.2 %	61.600	63.660	334,505	2,081,099,932
F_YKBNK0924	30.09.2024	33.000	34.110	-3.3 %	32.900	34.240	569,809	1,900,397,495
F_THYAO0924	30.09.2024	306.140	311.080	-1.6 %	305.000	312.990	52,939	1,633,162,068

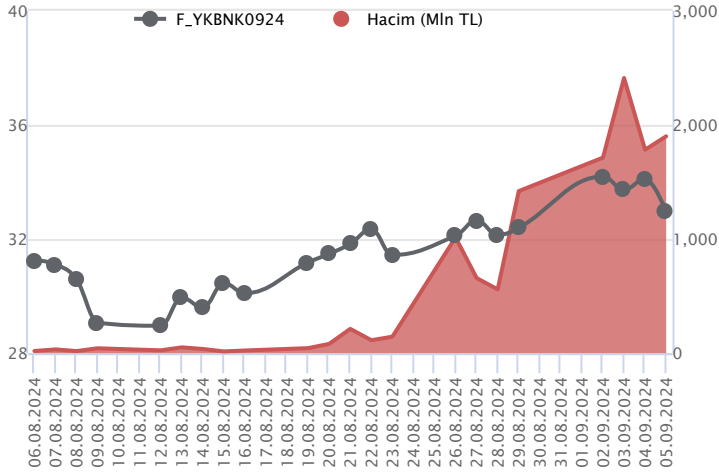
Pay vadeli sözleşmeleri, düşük teminatlarla yüksek tutarlı pozisyonlar almayı mümkün kılar. Pay vadeli sözleşmeleri ile ilgili daha detaylı bilgi almak için Marbaş Menkul Değerler A.Ş. ile iletişime geçebilirsiniz.

F_AKBNK0924 Vadeli Kontratı



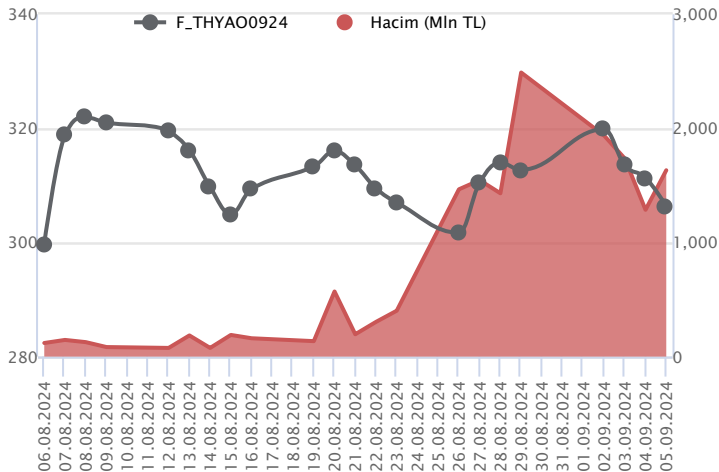
Bankacılık endeksinde dün kayıpların %1'i bulunduğu görülürken, Eylül vadeli AKBNK sözleşmesi 61,60 TL ve 63,66 TL seviyeleri arasında dalgalanarak günü 62,50 TL uzlaşma fiyatından %1,2'lik kayıpla tamamladı. Sektördeki negatif seyre paralel geri çekilmenin yaşandığı sözleşmede seans içinde 62,00 TL altına fiyatlanan sarkması halinde baskının artış kaydedeceği görüşündeyiz. Bu durumda 50 günlük üssel ortalamanın yer aldığı 61,60 TL izlenen ilk destek konumunda yer alırken, devamında 61,20 TL ve 61,00 TL seviyeleri takip edilebilir. Toparlanmalarda ise 63,00 TL üzeri saatlik kapanışlar ilk etapta izlenmektedir. Bu koşulun sağlanması halinde 63,35 TL – 63,66 TL ve 64,00 TL sırasıyla öne çıkacak direnç noktalarıdır. Seans kapanışı sonrası açıklanması beklenen Fitch değerlendirmesi sektör genelinde volatilitenin artış kaydetmesinde etkili olabilir.

F_YKBNK0924 Vadeli Kontratı



Bankacılık sektöründe gün içinde zayıf seyir kaydedilirken, Eylül vadeli YKBNK sözleşmesi 32,90 TL – 34,24 TL seviyeleri arasında dalgalanarak 33,00 TL uzlaşma fiyatından %3,3'lük kayıpla günü tamamladı. Alım iştahındaki zayıflamaya paralel satıcı seyrin kaydedildiği sözleşmede 7 günlük ortalamının yer aldığı 32,75 TL izlenen ilk destek noktasıdır. Bu destek noktasının aşağı yönlü kırılması halinde baskı artış kaydedeceğinden 32,47 TL ve 14 günlük ortalamının bulunduğu 31,94 TL seviyesi öne çıkacaktır. %1'ü aşan kaybın yaşandığı sözleşmede tepki alımlarının etkili olması halinde 33,28 TL – 33,45 TL ve 33,86 TL seviyeleri gündeme gelecek dirençlerdir. Hem sektörde hem de piyasada son dönemde piyasada yaşanan volatil seyir nedeniyle alınacak pozisyonlarda temkinli olunması aktif bir stop-loss stratejisine bağlı kalınması faydalı olacaktır.

F_THYAO0924 Vadeli Kontratı



Eylül vadeli THYAO pay sözleşmesi 305,00 – 312,99 TL aralığında hareket ederek günü %1,6 oranında bir düşüşle 306,14 TL uzlaşma fiyatından tamamladı. Küresel risk iştahı ve Borsa İstanbul'daki zayıflamanın etkisiyle THYAO cephesinde hafta içerisinde satıcı bir fiyatlama takip edildi. 310,00 seviyesi altında kalındığı sürece zayıf görünümün etkisini sürdürebileceği THYAO sözleşmesinde 305,00 ve 303,75 seviyeleri kısa vadeli ilk destek noktaları olup, devamında 302,50 – 301,60 – 301,00 ve 300,00 seviyelerine destek konumunda bulunmaktadır. Psikolojik öneme sahip 300,00 seviyesi altındaki kapanışlarda satışların hız kazanabilir. Sözleşmede tepki alımlarının gözlenmesi halinde ise 307,00 – 308,00 seviyeleri kısa vadeli direnç bölgesi olup, devamında 310,00 – 311,00 aralığı direnç konumunda bulunmaktadır. 310,00 üzerinde kalıcılığın sağlanması durumunda 100 günlük üssel ortalama (311,68) – 313,00 ve 315,00 seviyelerine doğru yükselişler yaşanabilir.

Dayanak Varlıkların Teknik Gösterge Görünümleri

20 Gün Ortalama/Fiyat Kesişmesi (YUKARI)

FROTO
PETKM
ASTOR
MGROS

20 Gün Ortalama/Fiyat Kesişmesi (AŞAĞI)

XU030
GARAN
AKSEN
ISCTR
THYAO

Güç Göstergeleri Olumlu

BRSAN

RSI ve Momentum göstergelerine göre olumlu olanlar

Güç Göstergeleri Zayıf

TOASO
KRDMD
ENJSA
ALARK
KOZAA

RSI ve Momentum göstergelerine göre zayıf olanlar

50 Gün Ortalama/Fiyat Kesişmesi (YUKARI)

HALKB

50 Gün Ortalama/Fiyat Kesişmesi (AŞAĞI)

KOZAL
THYAO
BIMAS

MACD

TAVHL GÜÇLÜ AL
TSKB GÜÇLÜ AL
TTKOM GÜÇLÜ AL
KOZAA GÜÇLÜ SAT
GUBRF ZAYIF AL

Göstergeleri Dipte Olanlar

AEFES
TOASO
KOZAA
ALARK
KOZAL

CCI, RSI, Stochastics, Williams' %R , MFI ve DX göstergelerinin ortalaması en düşük olanlar

20/50 Gün Ortalama Kesişmesi (YUKARI)

TAVHL

20/50 Gün Ortalama Kesişmesi (AŞAĞI)

OYAKC

Para Girişi Olan Dayanak Varlıklar

	Kapanış	İşlem Hacmi (Mln TL)
HALKB	17.45	1,874.22632
PETKM	23.32	1,530.64888
ASTOR	78.80	1,516.41451
BRSAN	490.00	1,292.77900
GUBRF	174.60	1,198.13487

Para Çıkışı Olan Dayanak Varlıklar

	Kapanış	İşlem Hacmi (Mln TL)
XSD25	14,195.14	28,332.97
XLBNK	12,601.16	19,039.04
AKBNK	60.60	4,339.69
BIMAS	547.50	1,875.03

Yüksek Hacimliler

	İşlem Hacmi (Mln TL)
XU030	56,824.69
XSD25	28,332.97
X10XB	25,497.05
XLBNK	19,039.04
THYAO	6,914.26

Dayanak Varlıkların Teknik Gösterge Konumları

Kod	5 Günlük H.O	10 Günlük H.O	20 Günlük H.O	50 Günlük H.O	RSI	StochS	MACD	CCI
AEFES	SATIM	SATIM	SATIM	SATIM	SATIM	ALIM	SATIM	SATIM
AKBNK	ALIM	ALIM	ALIM	ALIM	ALIM	ALIM	ALIM	SATIM
AKSEN	SATIM	SATIM	SATIM	SATIM	SATIM	ALIM	ALIM	SATIM
ALARK	SATIM	SATIM	SATIM	SATIM	SATIM	ALIM	SATIM	SATIM
ARCLK	ALIM	SATIM	SATIM	SATIM	ALIM	ALIM	ALIM	ALIM
ASELS	ALIM	ALIM	SATIM	SATIM	ALIM	ALIM	ALIM	SATIM
ASTOR	ALIM	ALIM	ALIM	SATIM	ALIM	ALIM	ALIM	SATIM
BIMAS	SATIM	SATIM	SATIM	SATIM	SATIM	ALIM	SATIM	SATIM
BRSAN	ALIM	ALIM	ALIM	ALIM	ALIM	SATIM	ALIM	SATIM
CIMSA	ALIM	ALIM	ALIM	ALIM	ALIM	ALIM	ALIM	SATIM
CNH/TRY	ALIM	ALIM	ALIM	ALIM	SATIM	SATIM	SATIM	ALIM
DOAS	ALIM	ALIM	ALIM	SATIM	ALIM	ALIM	ALIM	SATIM
DOHOL	SATIM	SATIM	SATIM	SATIM	SATIM	ALIM	ALIM	SATIM
EKGYO	ALIM	ALIM	ALIM	ALIM	ALIM	SATIM	ALIM	SATIM
ENJSA	SATIM	SATIM	SATIM	SATIM	SATIM	ALIM	SATIM	SATIM
ENKAI	ALIM	ALIM	ALIM	ALIM	ALIM	SATIM	ALIM	SATIM
EREGL	SATIM	SATIM	SATIM	SATIM	ALIM	ALIM	ALIM	SATIM
EUR/TRY	ALIM	ALIM	ALIM	ALIM	ALIM	SATIM	SATIM	ALIM
EUR/USD	ALIM	ALIM	ALIM	ALIM	ALIM	SATIM	SATIM	ALIM
FROTO	ALIM	ALIM	ALIM	SATIM	ALIM	ALIM	ALIM	SATIM
GARAN	ALIM	ALIM	SATIM	ALIM	ALIM	ALIM	ALIM	SATIM
GBP/USD	ALIM	ALIM	ALIM	ALIM	ALIM	SATIM	ALIM	ALIM
GUBRF	ALIM	ALIM	ALIM	ALIM	ALIM	ALIM	ALIM	ALIM
HALKB	ALIM	ALIM	ALIM	ALIM	ALIM	SATIM	ALIM	ALIM
HEKTS	ALIM	ALIM	ALIM	SATIM	ALIM	SATIM	ALIM	ALIM
ISCTR	ALIM	ALIM	SATIM	SATIM	ALIM	ALIM	ALIM	SATIM
KCHOL	SATIM	SATIM	SATIM	SATIM	SATIM	ALIM	ALIM	SATIM
KONTR	ALIM	ALIM	SATIM	SATIM	ALIM	ALIM	ALIM	ALIM
KOZAA	SATIM	SATIM	SATIM	SATIM	SATIM	ALIM	SATIM	ALIM
KOZAL	SATIM	SATIM	SATIM	SATIM	SATIM	ALIM	SATIM	SATIM
KRDMD	ALIM	SATIM	SATIM	SATIM	ALIM	ALIM	ALIM	ALIM
MGROS	ALIM	ALIM	ALIM	SATIM	ALIM	SATIM	ALIM	ALIM
ODAS	SATIM	SATIM	SATIM	SATIM	ALIM	ALIM	SATIM	ALIM
OYAKC	SATIM	SATIM	SATIM	SATIM	SATIM	ALIM	SATIM	SATIM
PETKM	ALIM	ALIM	ALIM	ALIM	ALIM	SATIM	ALIM	SATIM
PGSUS	SATIM	ALIM	ALIM	ALIM	SATIM	ALIM	ALIM	SATIM
RUB/TRY	ALIM	ALIM	ALIM	ALIM	ALIM	ALIM	ALIM	SATIM
SAHOL	ALIM	ALIM	ALIM	SATIM	ALIM	ALIM	ALIM	ALIM
SASA	SATIM	SATIM	SATIM	SATIM	SATIM	ALIM	ALIM	SATIM
SISE	SATIM	SATIM	SATIM	SATIM	SATIM	ALIM	ALIM	SATIM
SOKM	ALIM	ALIM	SATIM	SATIM	ALIM	SATIM	ALIM	ALIM
TAVHL	ALIM	ALIM	ALIM	ALIM	ALIM	SATIM	ALIM	SATIM
TCELL	SATIM	ALIM	SATIM	SATIM	ALIM	ALIM	ALIM	ALIM
THYAO	SATIM	SATIM	SATIM	SATIM	SATIM	ALIM	ALIM	SATIM
TKFEN	SATIM	ALIM	ALIM	ALIM	SATIM	ALIM	ALIM	SATIM
TOASO	SATIM	SATIM	SATIM	SATIM	SATIM	ALIM	ALIM	SATIM
TSKB	ALIM	ALIM	ALIM	ALIM	ALIM	SATIM	ALIM	SATIM
TTKOM	ALIM	ALIM	ALIM	ALIM	ALIM	SATIM	ALIM	ALIM
TUPRS	SATIM	SATIM	SATIM	SATIM	SATIM	ALIM	ALIM	SATIM
USD/TRY	SATIM	ALIM	ALIM	ALIM	SATIM	SATIM	SATIM	SATIM
VAKBN	ALIM	ALIM	ALIM	ALIM	ALIM	SATIM	ALIM	ALIM
VESTL	ALIM	SATIM	SATIM	SATIM	ALIM	ALIM	ALIM	ALIM
X10XB	SATIM	SATIM	SATIM	SATIM	SATIM	ALIM	ALIM	SATIM
XAU/TRY	SATIM	ALIM	ALIM	ALIM	SATIM	SATIM	SATIM	SATIM
XAU/USD	ALIM	ALIM	ALIM	ALIM	ALIM	SATIM	SATIM	ALIM
XLBNK	ALIM	ALIM	ALIM	ALIM	ALIM	ALIM	ALIM	SATIM
XSD25	SATIM	SATIM	SATIM	SATIM	SATIM	ALIM	ALIM	SATIM
XU030	SATIM	ALIM	SATIM	SATIM	SATIM	ALIM	ALIM	SATIM
YKBNK	SATIM	ALIM	ALIM	ALIM	SATIM	ALIM	ALIM	SATIM

ViOP Bülten

Kod	Destek 3	Destek 2	Destek 1	Kapanış	Pivot	Direnç 1	Direnç 2	Direnç 3
DESTEKLER				DİRENÇLER				
F_AEFES0924	209.40	212.86	215.08	217.30	218.54	220.76	224.22	226.44
F_AEFES1024	218.70	222.10	224.00	225.90	227.40	229.30	232.70	234.60
F_AKBNK0924	59.37	60.49	61.43	62.38	62.55	63.49	64.61	65.55
F_AKBNK1024	61.71	62.79	63.70	64.60	64.78	65.69	66.77	67.68
F_AKSEN0924	38.34	38.94	39.25	39.57	39.85	40.16	40.76	41.07
F_AKSEN1024	39.97	40.55	40.84	41.14	41.42	41.71	42.29	42.58
F_ALARK0924	94.52	96.11	97.23	98.35	98.82	99.94	101.53	102.65
F_ALARK1024	98.39	99.97	101.04	102.11	102.62	103.69	105.27	106.34
F_ARCLK0924	145.72	146.71	148.31	149.90	149.30	150.90	151.89	153.49
F_ARCLK1024	151.45	152.54	153.92	155.30	155.01	156.39	157.48	158.86
F_ASELS0924	57.00	57.63	58.47	59.30	59.10	59.94	60.57	61.41
F_ASELS1024	59.21	59.86	60.70	61.55	61.35	62.19	62.84	63.68
F_ASTOR0924	69.84	72.24	76.47	80.71	78.87	83.10	85.50	89.73
F_ASTOR1024	73.93	75.98	78.91	81.85	80.96	83.89	85.94	88.87
F_BIMAS0924	538.70	548.60	557.27	565.94	567.17	575.84	585.74	594.41
F_BIMAS1024	555.20	564.10	571.70	579.30	580.60	588.20	597.10	604.70
F_BRSAN0924	418.71	427.11	434.70	442.30	443.10	450.69	459.09	466.68
F_BRSAN1024	421.44	429.39	436.86	444.32	444.81	452.28	460.23	467.70
F_CIMSA0924	36.11	36.51	37.02	37.54	37.42	37.93	38.33	38.84
F_CIMSA1024	37.64	38.03	38.51	38.98	38.90	39.38	39.77	40.25
F_CNHTRY0924	4.98	4.98	4.98	4.98	4.98	4.98	4.98	4.98
F_CNHTRY1024	5.17	5.17	5.17	5.17	5.17	5.17	5.17	5.17
F_DOAS0924	222.10	224.55	226.98	229.41	229.43	231.86	234.31	236.74
F_DOAS1024	231.54	233.03	236.01	238.99	237.50	240.48	241.97	244.95
F_DOHOL0924	15.36	15.67	15.86	16.05	16.17	16.36	16.67	16.86
F_DOHOL1024	16.19	16.42	16.54	16.67	16.77	16.89	17.12	17.24
F_EKGYO0924	12.56	12.73	12.91	13.09	13.08	13.26	13.43	13.61
F_EKGYO1024	13.07	13.23	13.42	13.61	13.58	13.77	13.93	14.12
F_ENJSA0924	58.51	59.60	60.21	60.81	61.30	61.91	63.00	63.61
F_ENJSA1024	61.40	62.27	62.78	63.30	63.65	64.16	65.03	65.54
F_ENKAI0924	50.37	50.84	51.61	52.38	52.08	52.85	53.32	54.09
F_ENKAI1024	51.55	52.22	53.14	54.06	53.81	54.73	55.40	56.32
F_EREGL0924	48.21	48.66	49.11	49.55	49.56	50.01	50.46	50.91
F_EREGL1024	50.15	50.60	51.03	51.46	51.48	51.91	52.36	52.79
F_EURTRY0924	38.69	38.75	38.82	38.90	38.89	38.96	39.03	39.10
F_EURTRY1024	40.20	40.25	40.33	40.42	40.38	40.47	40.51	40.60
F_EURUSD0924	1.10	1.11	1.11	1.11	1.11	1.11	1.11	1.12
F_EURUSD1024	1.11	1.11	1.11	1.11	1.11	1.11	1.12	1.12
F_FROTO0924	907.75	922.99	943.99	964.98	959.23	980.23	995.47	1,016.47
F_FROTO1024	929.27	941.65	964.21	986.76	976.59	999.15	1,011.53	1,034.09
F_GARAN0924	112.32	113.91	115.31	116.70	116.90	118.30	119.89	121.29
F_GARAN1024	117.09	118.57	119.85	121.13	121.33	122.61	124.09	125.37
F_GBPUSD0924	1.30	1.31	1.31	1.32	1.32	1.32	1.33	1.33
F_GBPUSD1024	1.31	1.31	1.31	1.32	1.32	1.32	1.32	1.32
F_GUBRF0924	170.98	173.23	176.61	180.00	178.86	182.24	184.49	187.87
F_GUBRF1024	178.00	180.20	183.60	187.00	185.80	189.20	191.40	194.80
F_HALKB0924	15.74	16.29	17.18	18.07	17.73	18.62	19.17	20.06
F_HALKB1024	16.46	17.00	17.86	18.72	18.40	19.26	19.80	20.66
F_HEKTS0924	11.52	11.82	12.17	12.52	12.47	12.82	13.12	13.47
F_HEKTS1024	11.94	12.23	12.58	12.93	12.87	13.22	13.51	13.86
F_ISCTR0924	13.59	13.77	13.90	14.02	14.08	14.21	14.39	14.52
F_ISCTR1024	14.11	14.30	14.43	14.56	14.62	14.75	14.94	15.07
F_KCHOL0924	184.33	188.49	191.24	194.00	195.40	198.15	202.31	205.06
F_KCHOL1024	192.03	196.21	198.90	201.60	203.08	205.77	209.95	212.64
F_KONTR0924N1	48.30	48.83	49.59	50.35	50.12	50.88	51.41	52.17
F_KONTR1024	48.87	49.44	50.26	51.09	50.83	51.65	52.22	53.04
F_KOZAA0924	60.90	62.06	63.13	64.20	64.29	65.36	66.52	67.59
F_KOZAA1024	63.94	64.95	65.83	66.70	66.84	67.72	68.73	69.61
F_KOZAL0924	23.44	24.00	24.40	24.80	24.96	25.36	25.92	26.32
F_KOZAL1024	24.40	24.97	25.35	25.74	25.92	26.30	26.87	27.25
F_KRDMD0924	22.91	23.17	23.46	23.75	23.72	24.01	24.27	24.56
F_KRDMD1024	23.81	24.07	24.34	24.61	24.60	24.87	25.13	25.40
F_MGROS0924	499.60	505.30	512.59	519.87	518.29	525.58	531.28	538.57
F_MGROS1024	523.63	527.91	534.95	542.00	539.23	546.27	550.55	557.59
F_ODAS0924	7.37	7.42	7.47	7.53	7.52	7.57	7.62	7.67
F_ODAS1024	7.57	7.67	7.75	7.83	7.85	7.93	8.03	8.11

ViOP Bülten

Kod	Destek 3	Destek 2	Destek 1	Kapanış	Pivot	Direnç 1	Direnç 2	Direnç 3
DESTEKLER				DİRENÇLER				
F_OYAKC0924	63.25	64.33	65.67	67.01	66.75	68.09	69.17	70.51
F_OYAKC1024	63.85	65.69	67.52	69.35	69.36	71.19	73.03	74.86
F_PETKM0924	23.26	23.54	23.77	24.00	24.05	24.28	24.56	24.79
F_PETKM1024	24.16	24.43	24.66	24.89	24.93	25.16	25.43	25.66
F_PGSUS0924	217.05	223.38	227.85	232.32	234.18	238.65	244.98	249.45
F_PGSUS1024	227.47	233.01	236.99	240.97	242.53	246.51	252.05	256.03
F_SAHOL0924	94.24	95.10	95.76	96.43	96.62	97.28	98.14	98.80
F_SAHOL1024	97.64	98.58	99.27	99.95	100.21	100.90	101.84	102.53
F_SASA0924N1	4.76	4.84	4.91	4.98	4.99	5.06	5.14	5.21
F_SASA1024N1	4.91	5.00	5.06	5.13	5.15	5.21	5.30	5.36
F_SISE0924	42.34	42.79	43.12	43.44	43.57	43.90	44.35	44.68
F_SISE1024	44.05	44.47	44.81	45.16	45.23	45.57	45.99	46.33
F_SOKM0924	54.74	55.32	55.85	56.39	56.43	56.96	57.54	58.07
F_SOKM1024	56.54	57.06	57.51	57.95	58.03	58.48	59.00	59.45
F_TAVHL0924	260.87	263.17	266.23	269.28	268.53	271.59	273.89	276.95
F_TAVHL1024	271.47	273.99	276.69	279.40	279.21	281.91	284.43	287.13
F_TCELL0924	98.07	99.54	100.65	101.75	102.12	103.23	104.70	105.81
F_TCELL1024	102.20	103.48	104.69	105.90	105.97	107.18	108.46	109.67
F_THYAO0924	295.28	300.14	303.27	306.40	308.13	311.26	316.12	319.25
F_THYAO1024	308.29	312.65	315.42	318.20	319.78	322.55	326.91	329.68
F_TKFEN0924	52.33	53.96	54.98	55.99	56.61	57.63	59.26	60.28
F_TKFEN1024	54.53	56.22	57.13	58.05	58.82	59.73	61.42	62.33
F_TOASO0924	225.69	229.90	232.68	235.45	236.89	239.67	243.88	246.66
F_TOASO1024	236.25	240.01	242.41	244.80	246.17	248.57	252.33	254.73
F_TSKB0924	12.17	12.29	12.40	12.52	12.52	12.63	12.75	12.86
F_TSKB1024	12.72	12.82	12.91	13.01	13.01	13.10	13.20	13.29
F_TTKOM0924	50.66	51.61	52.50	53.39	53.45	54.34	55.29	56.18
F_TTKOM1024	52.92	53.83	54.68	55.52	55.59	56.44	57.35	58.20
F_TUPRS0924	147.44	150.79	152.96	155.12	156.31	158.48	161.83	164.00
F_TUPRS1024	154.13	156.82	158.85	160.87	161.54	163.57	166.26	168.29
F_USDTRY0924	34.83	34.89	34.93	34.97	35.00	35.04	35.11	35.14
F_USDTRY1024	36.15	36.20	36.24	36.28	36.29	36.33	36.39	36.43
F_VAKBN0924	20.31	20.74	21.33	21.92	21.76	22.35	22.78	23.37
F_VAKBN1024	21.32	21.71	22.23	22.75	22.62	23.14	23.53	24.05
F_VESTL0924	64.62	65.97	67.19	68.40	68.54	69.76	71.11	72.33
F_VESTL1024	67.92	69.11	70.23	71.35	71.42	72.54	73.73	74.85
F_X10XB1024	12,364.17	12,399.58	12,449.92	12,500.25	12,485.33	12,535.67	12,571.08	12,621.42
F_X10XB1224	13,249.50	13,282.25	13,301.00	13,319.75	13,333.75	13,352.50	13,385.25	13,404.00
F_XAUTRYM1024	2,923.84	2,937.92	2,944.97	2,952.01	2,959.05	2,966.10	2,980.18	2,987.23
F_XAUTRYM1224	3,167.94	3,177.05	3,187.04	3,197.03	3,196.15	3,206.14	3,215.25	3,225.24
F_XAUUSD1024	2,512.22	2,521.03	2,531.52	2,542.00	2,540.33	2,550.82	2,559.63	2,570.12
F_XAUUSD1224	2,534.20	2,543.10	2,552.60	2,562.10	2,561.50	2,571.00	2,579.90	2,589.40
F_XLBNK1024	13,098.75	13,275.00	13,378.25	13,481.50	13,554.50	13,657.75	13,834.00	13,937.25
F_XLBNK1224	13,994.83	14,140.42	14,228.83	14,317.25	14,374.42	14,462.83	14,608.42	14,696.83
F_XSD251224	12,163.58	14,507.92	15,905.08	17,302.25	18,249.42	19,646.58	21,990.92	23,388.08
F_XU0301024	11,149.50	11,288.50	11,386.50	11,484.50	11,525.50	11,623.50	11,762.50	11,860.50
F_XU0301224	11,866.67	12,030.33	12,128.92	12,227.50	12,292.58	12,391.17	12,554.83	12,653.42
F_YKBNK0924	31.16	32.03	32.50	32.97	33.37	33.84	34.71	35.18
F_YKBNK1024	32.51	33.34	33.78	34.21	34.61	35.05	35.88	36.32

Sözleşme Kodu	Vade Ayı	Uzlaşma Fiyatı	Önceki Uzlaşma Fiyatı	Değişim	Değişim Puan	Gün İçi Yüksek	Gün İçi Düşük	İşlem Miktarı	İşlem Hacim	Açık Pozisyon	Açık Pozisyon Değişimi	Vadeye Kalan Gün Sayısı	Takasbank Başlangıç Teminatı %
ENDEKS KONTRATLARI													
F_XU0300225	28.02.2025	13,062.50	13,106.00	-0.33 %	-43.50	13,140.50	13,010.00	75.00	9,790,212.50	102.00	16.00	176	12
F_XU0301024	31.10.2024	11,499.50	11,643.75	-1.24 %	-144.25	11,664.50	11,427.50	250,496.00	28,837,026,055.00	416,496.00	18,167.00	56	12
F_XU0301224	31.12.2024	12,261.75	12,382.50	-0.98 %	-120.75	12,456.25	12,194.00	1,671.00	205,164,080.00	2,718.00	130.00	117	12
DÖVİZ KONTRATLARI													
F_CNHTRY0924	30.09.2024	4.9781	4.9781	0.00 %	0.00	4.9781	4.9781	1	49,781	3	1	25	13
F_CNHTRY1024	31.10.2024	5.1695	5.1695	0.00 %	0.00	5.1695	5.1695	1	51,695	1	1	56	13
F_EURTRY0924	30.09.2024	38.8662	38.9082	-0.11 %	-0.04	38.9500	38.8111	694	26,994,139	8,454	-199	25	12
F_EURTRY1024	31.10.2024	40.3288	40.3673	-0.10 %	-0.04	40.4274	40.2951	126	5,082,422	1,495	-47	56	12
F_EURUSD0924	30.09.2024	1.1093	1.1098	-0.05 %	0.00	1.1130	1.1089	2,737	103,256,394	31,611	-635	25	3
F_EURUSD1024	31.10.2024	1.1111	1.1110	0.01 %	0.00	1.1142	1.1106	309	11,672,788	1,356	44	56	3
F_GBPU0924	30.09.2024	1.3163	1.3114	0.37 %	0.00	1.3249	1.3141	145	6,482,619	93	-30	25	4
F_GBPU1024	31.10.2024	1.3150	1.3143	0.05 %	0.00	1.3157	1.3143	2	89,348	12	2	56	4
F_RUBTRY0924	30.09.2024	0.0000	0.0000	0.00 %	0.00	0.0000	0.0000	0.0000	0.0000	0.0000	0.0000	25	19
F_RUBTRY1024	31.10.2024	0.0000	0.0000	0.00 %	0.00	0.0000	0.0000	0.0000	0.0000	0.0000	0.0000	56	19
F_USDTRY0924	30.09.2024	34.9669	35.0857	-0.34 %	-0.12	35.0689	34.9625	41,005	1,435,022,920	832,656	22,632	25	13
F_USDTRY1024	31.10.2024	36.2747	36.3792	-0.29 %	-0.10	36.3478	36.2552	65,295	2,369,474,917	382,233	53,571	56	13
F_P_USDTRY0924	30.09.2024	0.0000	0.0000	0.00 %	0.00	0.0000	0.0000	0.0000	0.0000	0.0000	0.0000	25	13
F_P_USDTRY1024	31.10.2024	0.0000	0.0000	0.00 %	0.00	0.0000	0.0000	0.0000	0.0000	0.0000	0.0000	56	13
KIYMETLİ MADEN KONTRATLARI													
F_XAUTRYM1024	31.10.2024	2,953.580	2,954.450	-0.03 %	-0.87	2,973.140	2,952.010	83,005	245,776,950	487,021	9,925	56	12
F_XAUTRYM1224	31.12.2024	3,188.000	3,194.320	-0.20 %	-6.32	3,205.260	3,186.160	44,852	143,411,689	72,707	20,193	117	12
F_XAUUSD1024	31.10.2024	2,533.500	2,525.500	0.32 %	8.00	2,549.150	2,529.850	34,016	2,934,608,017	87,972	-3,775	56	6
F_XAUUSD1224	31.12.2024	2,554.400	2,546.550	0.31 %	7.85	2,570.400	2,552.000	2,211	192,522,557	3,883	517	117	6
PAY VADELİ													
F_AEFES0924	30.09.2024	217.200	220.870	-1.66 %	-3.67	222.000	216.320	4,975	108,807,957	15,867	538	25	15
F_AEFES1024	31.10.2024	226.230	229.520	-1.43 %	-3.29	230.800	225.500	233	5,296,554	1,127	35	56	15
F_AKBNK0924	30.09.2024	62.500	63.280	-1.23 %	-0.78	63.660	61.600	334,505	2,081,099,932	371,886	31,704	25	16
F_AKBNK1024	31.10.2024	64.630	65.500	-1.33 %	-0.87	65.870	63.880	11,483	74,022,256	16,634	2,494	56	16
F_AKSEN0924	30.09.2024	39.620	40.180	-1.39 %	-0.56	40.440	39.530	7,457	29,862,867	26,566	-71	25	16
F_AKSEN1024	31.10.2024	41.200	41.460	-0.63 %	-0.26	41.990	41.120	189	785,724	872	105	56	16
F_ALARK0924	30.09.2024	98.350	99.150	-0.81 %	-0.80	100.410	97.700	12,808	126,189,155	48,909	-1,180	25	15
F_ALARK1024	31.10.2024	102.410	102.590	-0.18 %	-0.18	104.200	101.550	375	3,846,524	1,160	34	56	15
F_ARCLK0924	30.09.2024	148.890	148.580	0.21 %	0.31	150.300	147.710	6,797	101,335,240	19,514	-187	25	14
F_ARCLK1024	31.10.2024	155.370	153.890	0.96 %	1.48	156.100	153.630	96	1,486,985	354	24	56	14
F_ASELS0924	30.09.2024	59.270	58.730	0.92 %	0.54	59.740	58.270	66,811	394,225,631	89,730	2,203	25	15
F_ASELS1024	31.10.2024	61.890	61.000	1.46 %	0.89	61.990	60.500	3,884	23,781,210	6,860	1,427	56	15
F_ASTOR0924	30.09.2024	80.580	79.400	1.49 %	1.18	81.260	74.630	26,244	209,450,792	32,509	149	25	17
F_ASTOR1024	31.10.2024	82.490	80.680	2.24 %	1.81	83.000	78.020	500	4,075,510	2,011	261	56	17
F_BIMAS0924	30.09.2024	564.400	577.050	-2.19 %	-12.65	577.070	558.500	10,191	575,259,869	20,042	1,132	25	16
F_BIMAS1024	31.10.2024	581.350	589.100	-1.32 %	-7.75	589.500	573.000	1,263	73,213,514	2,320	738	56	16
F_BRSAN0924	30.09.2024	442.550	442.350	0.05 %	0.20	451.490	435.500	4,831	214,507,652	2,636	163	25	16
F_BRSAN1024	31.10.2024	444.810	441.420	0.77 %	3.39	452.770	437.350	137	6,129,021	343	33	56	16
F_CIMSA0924	30.09.2024	37.430	37.360	0.19 %	0.07	37.810	36.900	19,509	72,881,296	42,849	453	25	15
F_CIMSA1024	31.10.2024	38.880	38.620	0.67 %	0.26	39.300	38.430	319	1,242,108	814	92	56	15
F_DOAS0924	30.09.2024	229.670	230.670	-0.43 %	-1.00	231.880	227.000	2,387	54,634,283	6,339	620	25	15
F_DOAS1024	31.10.2024	236.220	236.800	-0.24 %	-0.58	238.990	234.520	546	12,922,611	1,449	446	56	15
F_DOHOL0924	30.09.2024	16.060	16.240	-1.11 %	-0.18	16.480	15.980	82,486	132,687,774	288,558	12,664	25	16
F_DOHOL1024	31.10.2024	16.670	16.820	-0.89 %	-0.15	16.990	16.640	872	1,461,862	4,396	237	56	16
F_EKGYO0924	30.09.2024	13.110	13.140	-0.23 %	-0.03	13.250	12.900	836,776	1,094,429,833	1,325,834	25,070	25	16
F_EKGYO1024	31.10.2024	13.630	13.650	-0.15 %	-0.02	13.740	13.390	9,339	12,679,055	22,500	333	56	16
F_ENJSA0924	30.09.2024	60.850	61.630	-1.27 %	-0.78	62.400	60.700	8,634	52,928,338	36,157	463	25	16
F_ENJSA1024	31.10.2024	63.320	63.710	-0.61 %	-0.39	64.510	63.130	69	438,348	873	2	56	16
F_ENKAI0924	30.09.2024	52.480	51.920	1.08 %	0.56	52.550	51.310	30,796	159,827,773	74,175	1,103	25	14
F_ENKAI1024	31.10.2024	54.110	53.410	1.31 %	0.70	54.480	52.890	2,741	14,639,849	5,324	1,003	56	14
F_EREGL0924	30.09.2024	49.540	49.320	0.45 %	0.22	50.020	49.120	147,370	730,628,483	318,265	9,410	25	14
F_EREGL1024	31.10.2024	51.540	51.240	0.59 %	0.30	51.930	51.050	6,890	35,405,166	13,727	328	56	14
F_FROTO0924	30.09.2024	964.310	953.920	1.09 %	10.39	974.480	938.240	3,061	292,497,753	4,700	-227	25	15
F_FROTO1024	31.10.2024	981.760	955.740	2.72 %	26.02	988.980	954.040	109	10,496,656	385	37	56	15
F_GARAN0924	30.09.2024	116.670	117.890	-1.03 %	-1.22	118.500	115.510	76,276	887,691,103	117,832	-2,558	25	16
F_GARAN1024	31.10.2024	121.240	122.280	-0.85 %	-1.04	122.810	120.050	3,241	39,216,908	4,179	469	56	16
F_GUBRF0924	30.09.2024	180.140	176.960	1.80 %	3.18	181.100	175.470	26,634	475,363,599	44,562	2,302	25	17
F_GUBRF1024	31.10.2024	186.900	184.200	1.47 %	2.70	188.000	182.400	274	5,075,842	4,574	44	56	17
F_HALKB0924	30.09.2024	18.070	16.950	6.61 %	1.12	18.280	16.840	464,038	821,870,416	247,650	2,585	25	16
F_HALKB1024	31.10.2024	18.820	17.640	6.69 %	1.18	18.940	17.540	8,832	16,343,614	5,652	2,084	56	16
F_HEKTS0924	30.09.2024	12.520	12.280	1.95 %	0.24	12.770	12.120	160,214	199,875,227	181,602	20,083	25	16
F_HEKTS1024	31.10.2024	12.970	12.660	2.45 %	0.31	13.160	12.520	4,479	5,713,771	12,305	1,301	56	16

ViOP Bülten

Sözleşme Kodu	Vade Ayı	Uzlaşma Fiyatı	Önceki Uzlaşma Fiyatı	Değişim	Değişim Puan	Gün İçi Yüksek	Gün İçi Düşük	İşlem Miktarı	İşlem Hacim	Açık Pozisyon	Açık Pozisyon Değişimi	Vadeye Kalan Gün Sayısı	Takasbank Başlangıç Teminatı %
PAY VADELİ													
F_ISCTR0924	30.09.2024	14.010	14.200	-1.34 %	-0.19	14.270	13.960	876,540	1,231,953,596	1,398,879	78,366	25	15
F_ISCTR1024	31.10.2024	14.570	14.760	-1.29 %	-0.19	14.810	14.490	15,328	22,309,103	71,423	4,184	56	15
F_KCHOL0924	30.09.2024	194.170	198.720	-2.29 %	-4.55	199.550	192.640	35,295	689,109,757	75,944	4,688	25	15
F_KCHOL1024	31.10.2024	202.140	206.650	-2.18 %	-4.51	207.250	200.380	1,470	29,832,395	5,879	297	56	15
F_KONTR0924N1	30.09.2024	50.280	49.780	1.00 %	0.50	50.650	49.360	5,622	90,635,241	7,579	304	25	17
F_KONTR1024	31.10.2024	51.340	50.970	0.73 %	0.37	51.390	50.000	720	3,631,754	2,183	388	56	17
F_KOZAA0924	30.09.2024	64.080	63.480	0.95 %	0.60	65.450	63.220	39,021	250,331,349	92,974	-4,243	25	15
F_KOZAA1024	31.10.2024	66.490	65.940	0.83 %	0.55	67.860	65.970	370	2,469,291	4,525	36	56	15
F_KOZAL0924	30.09.2024	24.780	25.320	-2.13 %	-0.54	25.520	24.560	229,585	575,316,011	490,442	7,810	25	16
F_KOZAL1024	31.10.2024	25.760	26.250	-1.87 %	-0.49	26.480	25.530	2,371	6,156,200	12,842	1,048	56	16
F_KRDMD0924	30.09.2024	23.740	23.530	0.89 %	0.21	23.980	23.430	179,941	426,370,314	323,099	-10,435	25	15
F_KRDMD1024	31.10.2024	24.610	24.300	1.28 %	0.31	24.860	24.330	3,325	8,165,690	12,705	890	56	15
F_MGROS0924	30.09.2024	520.320	519.470	0.16 %	0.85	524.000	511.010	2,272	117,973,159	5,421	641	25	15
F_MGROS1024	31.10.2024	536.220	540.130	-0.72 %	-3.91	543.500	532.180	49	2,644,749	886	-2	56	15
F_ODAS0924	30.09.2024	7.540	7.450	1.21 %	0.09	7.560	7.460	131,396	98,636,066	609,898	-8,286	25	15
F_ODAS1024	31.10.2024	7.820	7.750	0.90 %	0.07	7.950	7.770	8,596	6,770,386	19,066	4,947	56	15
F_OYAKC0924	30.09.2024	67.140	67.250	-0.16 %	-0.11	67.830	65.410	21,727	144,822,636	36,362	3,659	25	16
F_OYAKC1024	31.10.2024	69.840	68.440	2.05 %	1.40	71.200	67.530	2,984	20,556,368	4,315	2,228	56	16
F_PETKM0924	30.09.2024	24.020	23.910	0.46 %	0.11	24.330	23.820	281,934	679,862,414	388,842	9,450	25	15
F_PETKM1024	31.10.2024	24.920	24.810	0.44 %	0.11	25.200	24.700	4,431	11,072,285	14,100	278	56	15
F_PGSUS0924	30.09.2024	232.210	238.500	-2.64 %	-6.29	240.510	229.710	14,250	334,416,553	19,010	838	25	15
F_PGSUS1024	31.10.2024	241.130	246.810	-2.30 %	-5.68	248.070	238.550	649	15,793,161	1,677	291	56	15
F_SAHOL0924	30.09.2024	96.740	97.400	-0.68 %	-0.66	97.470	95.950	56,046	542,361,607	180,171	4,604	25	15
F_SAHOL1024	31.10.2024	99.980	100.760	-0.77 %	-0.78	101.160	99.530	1,840	18,452,117	4,927	637	56	15
F_SASA0924N1	30.09.2024	4.980	5.000	-0.40 %	-0.02	5.070	4.920	81,283	324,713,296	135,695	6,760	25	15
F_SASA1024N1	31.10.2024	5.160	5.150	0.19 %	0.01	5.230	5.080	3,213	13,206,048	6,434	526	56	15
F_SISE0924	30.09.2024	43.450	43.670	-0.50 %	-0.22	44.030	43.250	51,492	224,166,145	188,871	4,793	25	14
F_SISE1024	31.10.2024	45.250	45.250	0.00 %	0.00	45.640	44.880	4,405	19,879,609	12,269	1,120	56	14
F_SOKM0924	30.09.2024	56.490	56.460	0.05 %	0.03	57.000	55.890	8,870	49,969,933	65,992	586	25	15
F_SOKM1024	31.10.2024	58.030	58.080	-0.09 %	-0.05	58.560	57.590	447	2,594,292	4,652	33	56	15
F_TAVHL0924	30.09.2024	269.090	266.990	0.79 %	2.10	270.840	265.480	5,187	139,427,766	15,767	62	25	15
F_TAVHL1024	31.10.2024	277.760	275.160	0.94 %	2.60	281.720	276.500	183	5,114,946	560	-19	56	15
F_TCELL0924	30.09.2024	101.580	102.690	-1.08 %	-1.11	103.600	101.020	49,920	509,421,903	139,355	1,162	25	14
F_TCELL1024	31.10.2024	105.910	106.650	-0.69 %	-0.74	107.250	104.760	2,356	24,928,681	4,504	525	56	14
F_THYAO0924	30.09.2024	306.140	311.080	-1.59 %	-4.94	312.990	305.000	52,939	1,633,162,068	129,546	-2,029	25	15
F_THYAO1024	31.10.2024	318.510	322.810	-1.33 %	-4.30	324.130	317.000	2,065	66,174,175	5,064	681	56	15
F_TKFEN0924	30.09.2024	55.750	57.420	-2.91 %	-1.67	58.250	55.600	15,368	87,355,574	56,456	257	25	15
F_TKFEN1024	31.10.2024	58.160	59.300	-1.92 %	-1.14	60.500	57.900	310	1,834,390	792	86	56	15
F_TOASO0924	30.09.2024	235.620	240.860	-2.18 %	-5.24	241.110	234.120	10,330	245,743,198	33,150	73	25	14
F_TOASO1024	31.10.2024	245.430	248.560	-1.26 %	-3.13	249.940	243.780	509	12,568,524	949	130	56	14
F_TSKB0924	30.09.2024	12.520	12.510	0.08 %	0.01	12.630	12.400	78,101	97,781,836	434,154	10,827	25	15
F_TSKB1024	31.10.2024	13.010	12.970	0.31 %	0.04	13.100	12.910	804	1,047,358	4,478	-46	56	15
F_TTKOM0924	30.09.2024	53.370	53.060	0.58 %	0.31	54.400	52.560	63,142	338,563,814	87,248	-9,745	25	15
F_TTKOM1024	31.10.2024	55.500	55.160	0.62 %	0.34	56.510	54.750	2,824	15,777,859	1,432	359	56	15
F_TUPRS0924	30.09.2024	155.040	158.480	-2.17 %	-3.44	159.670	154.150	31,699	494,457,788	70,173	-1,491	25	15
F_TUPRS1024	31.10.2024	160.770	163.760	-1.83 %	-2.99	164.240	159.520	1,816	29,258,838	5,889	831	56	15
F_VAKBN0924	30.09.2024	21.880	21.190	3.26 %	0.69	22.190	21.170	242,330	526,932,344	158,352	7,893	25	15
F_VAKBN1024	31.10.2024	22.730	22.010	3.27 %	0.72	23.010	22.100	9,259	20,838,405	7,929	2,048	56	15
F_VESTL0924	30.09.2024	68.590	67.760	1.22 %	0.83	69.900	67.330	15,021	103,625,619	36,276	1,713	25	17
F_VESTL1024	31.10.2024	71.470	70.120	1.93 %	1.35	72.610	70.300	352	2,517,552	949	119	56	17
F_YKBNK0924	30.09.2024	33.000	34.110	-3.25 %	-1.11	34.240	32.900	569,809	1,900,397,495	579,237	-5,957	25	15
F_YKBNK1024	31.10.2024	34.420	35.340	-2.60 %	-0.92	35.450	34.180	13,311	46,331,899	21,889	7,501	56	15

VIOP Bülten

Genel Müdürlük

Esentepe Mh. Ecza Sk. Safter Han İş Merkezi No:6 Şişli/İstanbul – (0212) 286 30 00

Beylikdüzü

Hayrettin Paşa Mah. 1993 Sokak No:22 Ferah Residence Daire A1 Esenyurt – (0212) 270 26 43

Erenköy

Bağdat Caddesi Beyaz Apt. No: 339 D:5 Erenköy – (0216) 301 10 45

Levent

Nispetiye Mah. Aytar Cad Metro İş Merkezi No. 10 İç Kapı No: 1 Beşiktaş – (0212) 286 30 00

Suadiye

Suadiye Mah. Öncü Sokak Büyük Hanlı Konutları B1 Blok K:8 D:22 Kadıköy – (0216) 350 01 43

Ankara

Tunalı Hilmi Cad. 60/12 Kavaklıdere – (0312) 426 16 61

Bursa

Çekirge Mah. Çekirge Cad. Gökçen Apt. Blok 97/1 C Osmangazi – (0224) 233 43 37

Malatya

Sancaktar Mah. Aslantepo Cad. Canbaylar Plaza No. 93/9 Battalgazi – (0422) 377 90 00

Adana

Çınarlı Mah. 61027 SK. Sunar Nuri Çomu İş Merkezi Sitesi A Blok No:18 İç Kapı No:124 Seyhan – (0322) 355 31 45

Aydın

Güzelhisar Mahallesi Albay Şefik Caddesi No:4 Ronosans Plaza İç Kapı No:17 Efeler/AYDIN – (0256) 218 22 95

Denizli

Sırapapılar Mahallesi 1585 Sokak Kaygün İş Merkezi No:3 İç Kapı No:13 Merkezefendi – (0258) 295 08 99

Eskişehir

Akarkaşı Mah. Atatürk Bul. Yağmur Apt. No : 87A Odunpazarı – (0222) 211 20 45

İzmir

Çınarlı Mah. Ozan Abay Cad. Egeperla No: 10 / 201 Konak / İzmir – (0234) 270 44 67

İzmit

Karabaş Mah. Ankara Karayolu Cad. No: 65/3 Kocaeli – (0262) 999 68 97

Kapalıçarşı

Molla Fenari Mah. Kürkcüler Çarşısı Sk. No:25 İç Kapı No:1 Fatih / İstanbul – (0212) 513 40 01

Mersin

Güvenevler Mah. 1928 Sk. İkinci Global İş Merkezi No:5 İç Kapı No:6 Yenişehir/MERSİN – (0324) 241 33 15

Niğde

Aşağı Kayabaşı Mah. Dr. Sami Yağız Cad. Kültür Plaza No:32 Kat:1/4 Niğde – (0388) 214 19 35

**YASAL UYARI**

Bu rapor, bir veya daha fazla sermaye piyasası aracı veya bunları ihraç eden ortaklıklar ve kuruluşlar ile piyasa eğilimleri hakkında, belirli bir kişiye veya mali durumları, risk ve getiri tercihleri benzer nitelikteki bir gruba yönelik olmamak kaydıyla, Marbaş Menkul Değerler A.Ş. müşterilerine ve/veya dağıtım kanallarına yönelik olarak Marbaş Menkul Değerler A.Ş.'nin anlaşılabilir olduğu dışarıdan hizmet sağlayıcı kuruluş tarafından hazırlanmıştır. Burada yer alan yatırım bilgi, yorum ve tavsiyeleri yatırım danışmanlığı kapsamında değildir. Yatırım danışmanlığı hizmeti, yetkili kuruluşlar tarafından kişilerin risk ve getiri tercihleri dikkate alınarak kişiye özel sunulmaktadır. Burada yer alan yorum ve tavsiyeler ise genel niteliktedir. Bu tavsiyeler mali durumunuz ile risk ve getiri tercihlerinize uygun olmayabilir. Bu nedenle, sadece burada yer alan bilgilere dayanarak yatırım kararı verilmesi beklentilerinize uygun sonuçlar doğurmayabilir. Bu rapor ve yorumlardaki yazılar, bilgiler ve grafikler, ulaşılabilen ilk kaynaklardan iyi niyetle ve doğruluğu, geçerliliği, etkinliği velhasıl her ne şekil, suret ve nam altında olursa olsun herhangi bir karara dayanak oluşturması hususunda herhangi bir teminat, garanti oluşturmadan, yalnızca bilgi edinilmesi amacıyla derlenmiştir. İş bu raporlardaki yorumlardan; eksik bilgi ve/veya güncellenme gibi konularda ortaya çıkabilecek zararlardan Marbaş Menkul Değerler A.Ş. ve çalışanları sorumlu değildir. Marbaş Menkul Değerler A.Ş. her an, hiçbir şekil ve surette ön ihbara ve/veya ihtara gerek kalmaksızın söz konusu bilgileri, tavsiyeleri değiştirebilir ve/veya ortadan kaldırabilir. Genel anlamda bilgi vermek amacıyla hazırlanmış olan iş bu rapor ve yorumlar, kapsamı bilgiler, tavsiyeler hiçbir şekil ve surette Marbaş Menkul Değerler A.Ş.'nin herhangi bir taahhüdünü tazammum etmediğinden, bu bilgilere istinaden her türlü özel ve/veya tüzel kişiler tarafından alınacak kararlar, varılacak sonuçlar, gerçekleştirilecek işlemler ve oluşabilecek her türlü riskler bizatihi bu kişilere ait ve raci olacaktır. Hiçbir şekil ve surette ve her ne nam altında olursa olsun, her türlü gerçek ve/veya tüzel kişinin, gerek doğrudan gerek dolayısı ile ve bu sebeplerle uğrayabileceği her türlü doğrudan ve/veya dolayısıyla oluşacak maddi ve manevi zarar, kar mahrumiyeti, velhasıl her ne nam altında olursa olsun uğrayabileceği zararlardan hiçbir şekil ve surette Marbaş Menkul Değerler A.Ş. ve çalışanları sorumlu tutulamayacak ve hiçbir şekil ve surette her ne nam altında olursa olsun Marbaş Yatırım Menkul Değerler A.Ş. çalışanlarından talepte bulunulmayacaktır.