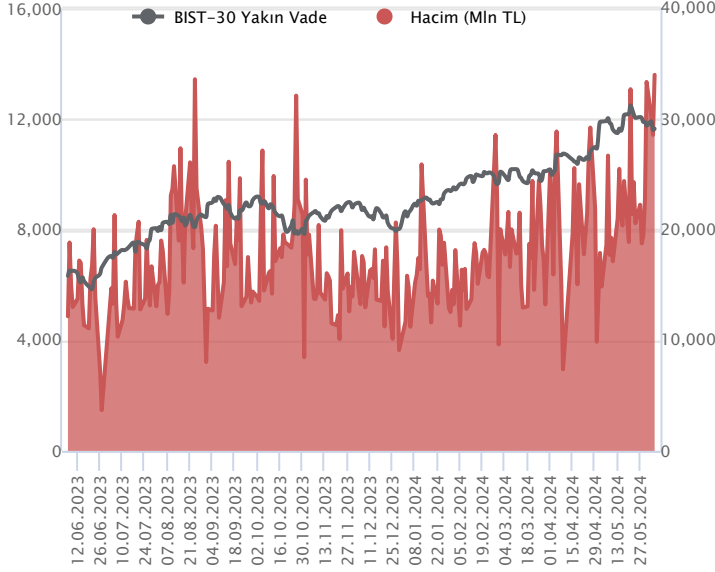


| Sözleşme Kodu | Vade Ayı | Uzlaşma Fiyatı | Önceki Uzlaşma Fiyatı | Değişim | Değişim Puan | Gün İçi Yüksek | Gün İçi Düşük | İşlem Miktarı | İşlem Hacim | Açık Pozisyon | Açık Pozisyon Değişimi | Vadeye Kalan Gün Sayısı | Takasbank Başlangıç Teminatı % |
|---------------|------------|----------------|-----------------------|---------|--------------|----------------|---------------|---------------|-------------------|---------------|------------------------|-------------------------|--------------------------------|
| F_XU0300624 | 28.06.2024 | 11,642.00 | 11,584.50 | 0.50 % | 57.50 | 11,774.75 | 11,500.00 | 292,936.00 | 34,002,128,252.50 | 294,243.00 | -13,950.00 | 23 | 12 |
| F_XU0300824 | 29.08.2024 | 12,477.50 | 12,452.25 | 0.20 % | 25.25 | 12,626.00 | 12,360.75 | 11,053.00 | 1,375,754,230.00 | 20,143.00 | 7,236.00 | 85 | 12 |

ENDEKS KONTRATLARI

BIST 30 Yakın Vadeli Kontratı



Haziran vadeli endeks sözleşmesi 11.500,00 – 11.774,75 seviyeleri arasında hareket ederek günü %0,50 oranında yükselişle 11.642,00 uzlaşma fiyatından tamamladı. Gün içerisinde satıcılı bir fiyatlamının öne çıktığı sözleşmede Hazine ve Maliye Bakanı Mehmet Şimşek'in hissede kazanca dayalı değil, sınırlı bir işlem vergisi öngördüklerine yönelik açıklaması sonrasında kayıplar geri alındı. Sözleşmede akşam seans kapanışı da 11.652,75 puandan gerçekleşti. ABD borsaları günü yükselişlerle tamamlarken, ABD vadelilerinde bu sabah yatay bir seyir etkili oluyor. Asya piyasalarında genel olarak yeşil bir renk hâkim. Avrupa vadeli ve CFD endeksleri hafif alıcılı açılışlara işaret ediyor. Haziran vadeli sözleşmesinin güne hafif alıcılı bir başlangıç yapmasını bekliyoruz.

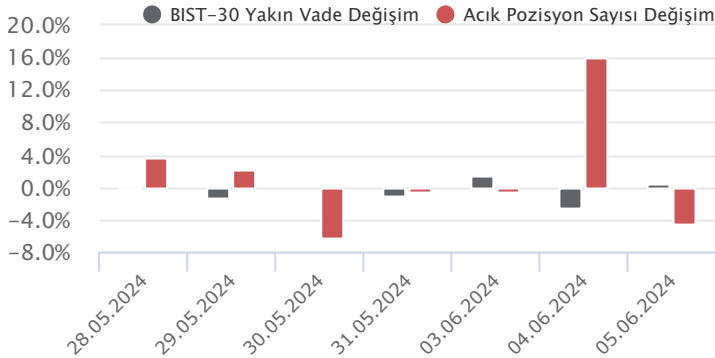
Gün içi volatilitenin yüksek seyrettiği sözleşmede 11.600 – 11.575 ve haziran vadeli grafiğine göre 50 günlük üssel ortalamasının geçtiği 11.520 seviyesi kısa vadeli destek noktalarıdır. 50 günlük ortalama altında satıcılı seyrin devam edebileceği sözleşmede 11.475 – 11.390 ve 11.350 seviyelerine doğru geri çekilmeler gündeme gelebilir. Toparlanma çabasında ise 11.700 – 11.750 aralığı kısa vadeli direnç bölgesi olup, 11.750 üzerindeki tutunmalarda 11.850 – 11.920 ve 12.000 seviyeleri direnç konumunda bulunmaktadır. Volatilitenin artış kaydettiği sözleşmede pozisyon alımlarında dikkatli olunmalıdır.

| Endeks - 30 Yakın Vade Aracı Kurum Dağılımı Günlük Değişim | | | | | |
|--|---------|---------|--------------------|---------|---------|
| Long | | | Short | | |
| Kurum | Net Lot | Pay (%) | Kurum | Net Lot | Pay (%) |
| Teb Yatırım | 10.069 | 30 | Deniz Yatırım | 9.909 | 30 |
| Bank of America | 8.809 | 27 | Tacirler Yatırım | 5.597 | 17 |
| QNB Finans Yatırım | 4.371 | 13 | Gedik Yatırım | 4.417 | 13 |
| Meksa Yatırım | 2.558 | 8 | HSBC Yatırım | 3.203 | 10 |
| Yapı Kredi Yatırım | 2.254 | 7 | QNB Finans Yatırım | 2.743 | 18 |
| Diğer | 5.045 | 15 | Diğer | 7.237 | 22 |

İlk 5 Kurum Alım Ağırlıklı

| Endeks - 30 Yakın Vade Aracı Kurum Dağılımı Tüm Vade | | | | | |
|--|---------|---------|-----------------|---------|---------|
| Long | | | Short | | |
| Kurum | Net Lot | Pay (%) | Kurum | Net Lot | Pay (%) |
| Yapı Kredi Yatırım | 57.654 | 55 | Bank of America | 54.559 | 52 |
| Halk Yatırım | 7.418 | 7 | HSBC Yatırım | 21.796 | 21 |
| Tacirler Yatırım | 7.087 | 7 | Ak Yatırım | 10.739 | 10 |
| Ziraat Yatırım | 5.461 | 5 | İş Yatırım | 4.918 | 5 |
| Deniz Yatırım | 3.744 | 4 | Meksa Yatırım | 4.583 | 4 |
| Diğer | 23.187 | 22 | Diğer | 7.956 | 8 |

İlk 5 Kurum Satım Ağırlıklı

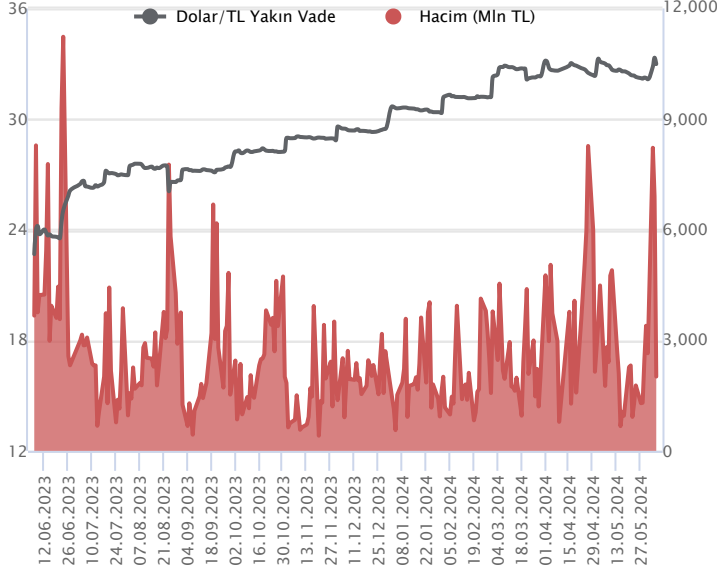


Fiyat (%) Açık Pozisyon (%) Yorum

| | | |
|--------|--------|---|
| Artış | Artış | Yükselişin devamlılığı için sinyal olarak kabul edilebilir. |
| Artış | Azalış | Yükselişin desteklenmediğini gösterir. |
| Azalış | Artış | Düşüşlerin devamlılığı için sinyal olarak kabul edilebilir. |
| Azalış | Azalış | Düşüşlerin desteklenmediğini gösterir. |

| Sözleşme Kodu | Vade Ayı | Uzlaşma Fiyatı | Önceki Uzlaşma Fiyatı | Değişim | Değişim Puan | Gün İçi Yüksek | Gün İçi Düşük | İşlem Miktarı | İşlem Hacim | Açık Pozisyon | Açık Pozisyon Kalan Gün Sayısı | Vadeye Kalan Gün Sayısı | Takasbank Başlangıç Teminatı % |
|--------------------------|------------|----------------|-----------------------|---------|--------------|----------------|---------------|---------------|---------------|---------------|--------------------------------|-------------------------|--------------------------------|
| DÖVİZ KONTRATLARI | | | | | | | | | | | | | |
| F_EURTRY0624 | 28.06.2024 | 35.9286 | 36.3082 | -1.05 % | -0.38 | 36.3176 | 35.8795 | 1,083 | 39,150,931 | 1,604 | 102 | 23 | 12 |
| F_EURTRY0724 | 31.07.2024 | 37.2911 | 37.3925 | -0.27 % | -0.10 | 37.5206 | 37.2101 | 154 | 5,758,720 | 584 | 65 | 56 | 12 |
| F_EURUSD0624 | 28.06.2024 | 1.0883 | 1.0897 | -0.13 % | 0.00 | 1.0908 | 1.0877 | 1,588 | 55,829,875 | 14,799 | -179 | 23 | 3 |
| F_EURUSD0724 | 31.07.2024 | 1.0900 | 1.0896 | 0.04 % | 0.00 | 1.0909 | 1.0892 | 12 | 422,026 | 328 | 10 | 56 | 3 |
| F_USDTRY0624 | 28.06.2024 | 32.9964 | 33.3302 | -1.00 % | -0.33 | 33.3741 | 32.9831 | 60,640 | 2,014,804,170 | 1,005,203 | 1,024 | 23 | 13 |
| F_USDTRY0724 | 31.07.2024 | 34.1188 | 34.4293 | -0.90 % | -0.31 | 34.4990 | 34.1112 | 15,218 | 522,946,000 | 553,068 | 4,849 | 56 | 13 |

Dolar/TL Yakın Vadeli Kontratı



Haziran vadeli Dolar/TL sözleşmesi dün 32,9831 ile 33,3741 seviyeleri arasında dalgalanarak günü yüzde 1,00'lik düşüşle 32,99 uzlaşma fiyatından tamamladı. Yurt içerisinde veri akışı bakımından sakin bir günü geride bıraktık. ABD tarafında soğumaya işaret eden JOLTS açık iş sayısı verilerinin ardından ADP özel sektör istihdam değişimi de mayısta 152 bin kişi artış ile beklentilerin altında kaldı. Diğer taraftan beklentilerin altında kalan ISM imalat PMI verisi sonrası ISM hizmet PMI ise mayısta 53,8 ile güçlü görünüm sergiledi. ABD'de hizmet sektörü, imalat sektörüne göre güçlü kalmaya devam ediyor. Açıklanan verilerin fiyatlamalara ise etkisi olmadı diyebiliriz. Önceki gün Hindistan seçimlerine yönelik haber akışları sonrası gelişmekte olan ülke para birimlerine paralel dolar karşısında değer kaybeden TL, dün kayıplarını telafi etti. Bu sabah ise Dolar/TL spot kuru, saat 08:20 itibariyle 32,32'li seviyelerde yataya yakın hareket ediyor. Dolar endeksi ise 104,15 civarında bulunuyor.

| Dolar/TL Yakın Vade Aracı Kurum Dağılımı Günlük Değişim | | | | | |
|---|---------|---------|--------------------|---------|---------|
| Long | | | Short | | |
| Kurum | Net Lot | Pay (%) | Kurum | Net Lot | Pay (%) |
| Garanti BBVA | 14.487 | 53 | İş Yatırım | 8.276 | 31 |
| İfo Yatırım | 3.840 | 14 | Akbank | 3.957 | 15 |
| Deniz Yatırım | 3.232 | 12 | Odeabank | 3.578 | 13 |
| ING Yatırım | 1.836 | 7 | Yapı Kredi Yatırım | 3.446 | 13 |
| Yatırım Finansman | 605 | 2 | Yapı ve Kredi | 3.000 | 11 |
| Diğer | 3.133 | 12 | Diğer | 4.876 | 18 |
| İlk 5 Kurum Alım Ağırlıklı | | | | | |

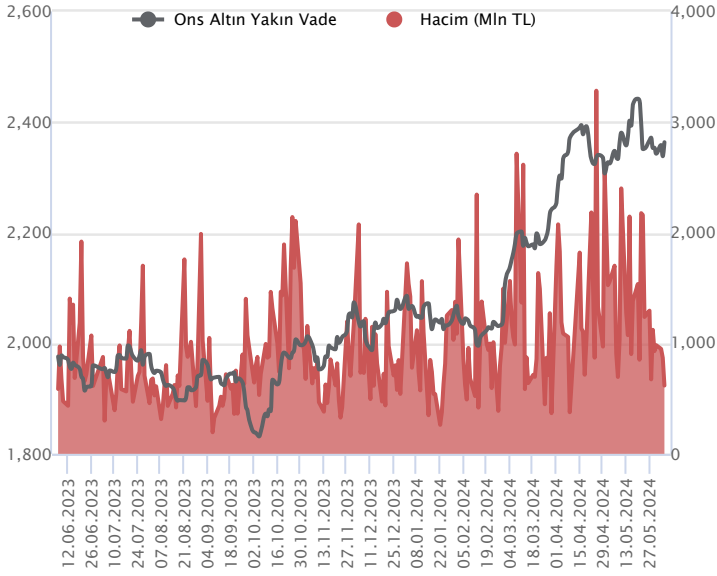
| Dolar/TL Yakın Vade Aracı Kurum Dağılımı Tüm Vade | | | | | |
|---|---------|---------|-----------------|---------|---------|
| Long | | | Short | | |
| Kurum | Net Lot | Pay (%) | Kurum | Net Lot | Pay (%) |
| Akbank | 192.856 | 24 | İş Yatırım | 418.519 | 51 |
| Ak Yatırım | 185.164 | 23 | Yapı ve Kredi | 162.706 | 20 |
| Finansbank | 105.776 | 13 | Bank of America | 102.447 | 13 |
| Yapı Kredi Yatırım | 50.264 | 6 | Destek Yatırım | 80.000 | 10 |
| Deutsche Bank | 37.063 | 5 | Garanti BBVA | 31.604 | 4 |
| Diğer | 244.299 | 30 | Diğer | 20.146 | 3 |
| İlk 5 Kurum Satım Ağırlıklı | | | | | |



| Fiyat (%) | Açık Pozisyon (%) | Yorum |
|-----------|-------------------|---|
| Artış | Artış | Yükselişin devamlılığı için sinyal olarak kabul edilebilir. |
| Artış | Azalış | Yükselişin desteklenmediğini gösterir. |
| Azalış | Artış | Düşüşlerin devamlılığı için sinyal olarak kabul edilebilir. |
| Azalış | Azalış | Düşüşlerin desteklenmediğini gösterir. |

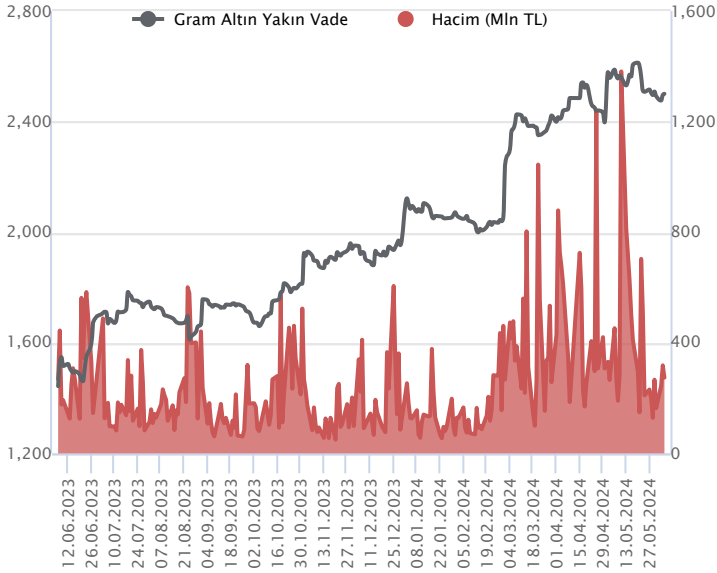
| Sözleşme Kodu | Vade Ayı | Uzlaşma Fiyatı | Önceki Uzlaşma Fiyatı | Değişim | Değişim Puan | Gün İçi Yüksek | Gün İçi Düşük | İşlem Miktarı | İşlem Hacim | Açık Pozisyon | Açık Pozisyon Değişimi | Vadeye Kalan Gün Sayısı | Takasbank Başlangıç Teminatı % |
|--------------------------|------------|----------------|-----------------------|---------|--------------|----------------|---------------|---------------|-------------|---------------|------------------------|-------------------------|--------------------------------|
| ALTIN KONTRATLARI | | | | | | | | | | | | | |
| F_XAUTRYM0624 | 28.06.2024 | 2,500.950 | 2,495.750 | 0.21 % | 5.20 | 2,510.000 | 2,484.990 | 109,576 | 273,910,168 | 984,195 | 2,275 | 23 | 12 |
| F_XAUTRYM0824 | 29.08.2024 | 2,698.100 | 2,684.940 | 0.49 % | 13.16 | 2,708.830 | 2,683.000 | 23,719 | 64,013,831 | 95,565 | 172 | 85 | 12 |
| F_XAUUSD0624 | 28.06.2024 | 2,361.900 | 2,333.050 | 1.24 % | 28.85 | 2,366.850 | 2,340.400 | 8,134 | 617,112,296 | 86,058 | -815 | 23 | 6 |
| F_XAUUSD0824 | 29.08.2024 | 2,385.400 | 2,355.650 | 1.26 % | 29.75 | 2,389.000 | 2,365.800 | 1,514 | 115,846,972 | 4,161 | -521 | 85 | 6 |

ONS ALTIN Yakın Vadeli Kontratı



Haziran vadeli ons altın sözleşmesi dünü 2340,40-2366,85\$ arasında seyreterek, günü yüzde 1,24 yükselişle 2361,90\$ uzlaşma fiyatından tamamladı. Spot piyasada saat 08:00 itibariyle ons altın 2368\$ seviyesinde izleniyor. Sözleşmede görülen yükseliş sebebiyle stratejimizi revize ediyoruz. Bugün için 2360-2383\$ arasını nötr olarak izliyoruz. Sözleşmede 2383\$ direnç noktası olurken, bu direncin üzerinde kapanışların devamında 2359\$ stop seviyesi eklenerek 2430\$ seviyesi takip edilebilir. Geri çekilmelerde 2360\$ destek noktası olarak takip edilebilir. Bu destek altındaki kapanışlarda 2383\$ stop seviyesi belirlenerek 2312\$ seviyesi değerlendirilebilir. Bugünün takviminde, Avrupa Merkez Bankasının faiz kararı görülüyor. ECB için bu ayki toplantısında faiz indirimine başlaması bekleniyor. Yılın kalanındaki toplantılar içinse nasıl bir yol izleyeceği belirsiz olduğu için bugünkü toplantıdaki mesajlar, buna dair beklentileri etkileyecektir. ABD'de her hafta açıklanan haftalık işsizlik maaşı başvuruları açıklanacak. Dış ticaret dengesi verileri de izlenecek. ECB kaynaklı piyasalarda dalgalanmalar olabilir. Sözleşmede olası oynaklığa karşı yatırımcıların aktif bir kar al/zarar durdur seviyesi belirleyerek hareket etmeleri daha sağlıklı olabilir.

GRAM ALTIN Yakın Vadeli Kontratı

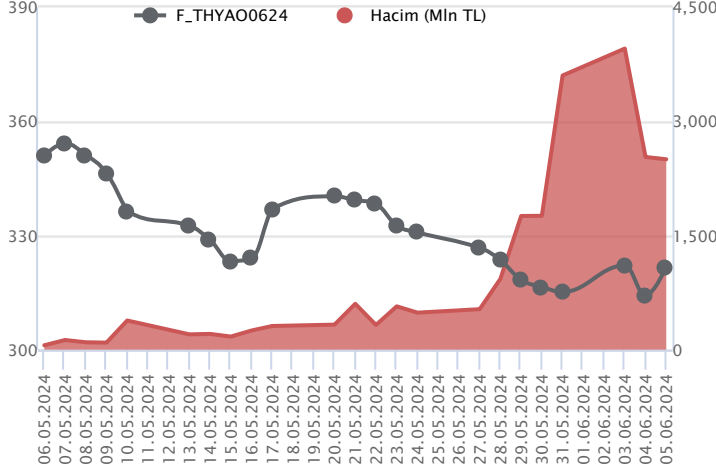


Haziran vadeli gram altın sözleşmesi dünü 2484,99-2510,00 TL arasında dalgalanarak, günü yüzde 0,21 yükselişle 2500,95 TL uzlaşma fiyatından tamamladı. Spot piyasada saat 08:00 itibariyle gram altın 2461TL işlem görüyor. Hazine ve Maliye Bakanı Mehmet Şimşek konuşmasında, programın çalıştığını ama daha kat edecek yolun olduğunu belirtti. Enflasyonu tek haneye indirmenin meşakkatli olsa da programı kararlılıkla uygulayarak başaracaklarını ekledi. ABD'de özel sektör istihdam değişimi mayıs ayında 152 bin kişi olarak açıklandı. Beklentilerin altında kaldı. Bir önceki ayın verisi 192 binden 188 bine aşağı yönde revize edildi. ABD'de hizmetler PMI mayıs ayında 54,8 olarak gerçekleşti. Aynı dönemde, ISM imalat dışı PMI ise 53,8 ile beklentilerin üzerinde açıklandı. Piyasanın beklentisi 50,8 seviyesinde gerçekleşmesi yönündeydi. Bugün yurt içinde TCMB'nin açıkladığı rezervler takip edilebilir. Yurt dışında, ABD'de haftalık işsizlik maaşı başvuruları açıklanacak. Avrupa Merkez Bankasının faiz kararı izlenecek. Karar sonrası Avrupa Merkez Bankası Başkanı Lagarde'in konuşması takip edilecek. Sözleşmede olası oynaklığa karşı yatırımcıların aktif bir kar al/zarar durdur seviyesi belirleyerek hareket etmeleri daha sağlıklı olabilir.

| Sözleşme | Vade Ayı | Son Uzlaşma | Önceki Uzlaşma | Değişim % | Günün Düşüğü | Günün Yükselişi | İşlem Adedi | İşlem Hacmi |
|---|------------|-------------|----------------|-----------|--------------|-----------------|-------------|---------------|
| PAY VADELİ SÖZLEŞMELERİNDE EN FAZLA İŞLEM GÖRENLER | | | | | | | | |
| F_THYAO0624 | 28.06.2024 | 322.010 | 314.810 | 2.3 % | 311.630 | 322.700 | 79,154 | 2,502,800,986 |
| F_AKBNK0624 | 28.06.2024 | 64.350 | 65.330 | -1.5 % | 64.050 | 66.750 | 320,031 | 2,084,757,774 |
| F_YKBNK0624 | 28.06.2024 | 32.990 | 32.290 | 2.2 % | 32.080 | 33.260 | 602,800 | 1,967,862,601 |

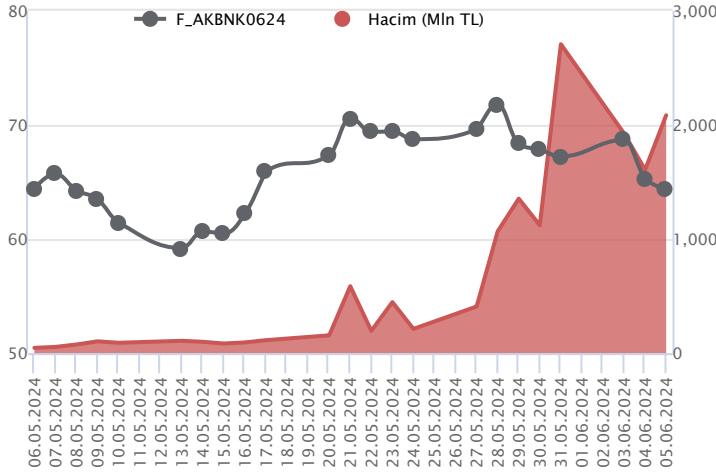
Pay vadeli sözleşmeleri, düşük teminatlarla yüksek tutarlı pozisyonlar almayı mümkün kılar. Pay vadeli sözleşmeleri ile ilgili daha detaylı bilgi almak için Marbaş Menkul Değerler A.Ş. ile iletişime geçebilirsiniz.

F_THYAO0624 Vadeli Kontratı



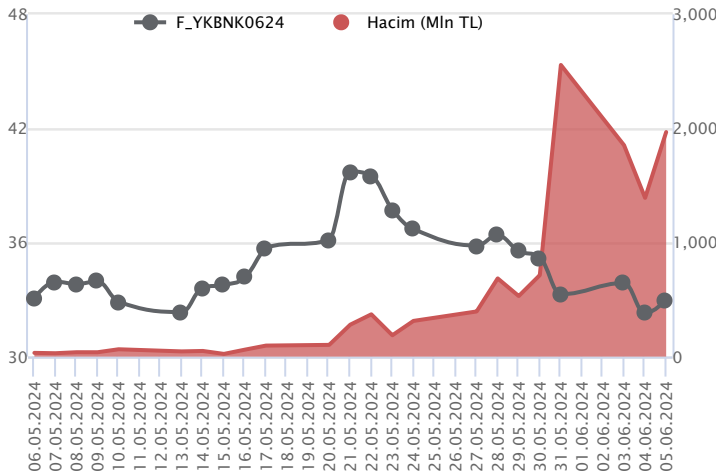
Haziran vadeli THYAO pay sözleşmesi 311,63 – 322,70 TL aralığında hareket ederek günü %2,3 oranında yükselişle 322,01 TL uzlaşma fiyatından tamamladı. Hafta içerisinde yüksek seyreden volatilityle birlikte dalgalı bir seyrin öne çıktığı THYAO cephesinde dün kapanışa doğru alımların güç kazandığı bir fiyatlamaya takip edildi. Haziran vadeli THYAO sözleşmesinde son dönemde güçlü bir direnç olarak çalışan 50 günlük üssel ortalama (322,71) takip edilecek olup, toparlanma eğiliminin güç kazanabilmesi için ortalama üzerinde kalıcılığın sağlanması gerektiğini değerlendiriyoruz. Ortalama üzerindeki fiyatlamalarda 324,00 – 325,00 aralığı ilk direnç bölgesi olup, devamında 326,00 – 327,30 – 328,00 ve 328,70 seviyeleri direnç olarak takip edilebilir. Yeniden geri çekilmeler yaşanacak olursa 321,00 ve 320,00 seviyeleri kısa vadeli destek noktalarıdır. 320,00 TL altına sarkmalarda 317,90 – 316,40 - 315,50 ve 314,00 seviyeleri destek konumunda bulunmaktadır.

F_AKBNK0624 Vadeli Kontratı



Bankacılık sektöründe yüksek volatilitte öne çıkarken, Haziran vadeli AKBNK sözleşmesi 64,49 TL ve 66,75 TL seviyeleri arasında dalgalanarak günü 6435 TL uzlaşma fiyatından %1,5'lik kayıpla tamamladı. Sektör genelinde yaşanan volatilitte ile geri çekilmenin yaşandığı sözleşmede 22 günlük ortalamanın bulunduğu 64,30 TL seviyesi kritik önemde bulunuyor. U bölgesinin altına fiyatlamaların sarkması halinde 63,73 TL – 63,38 TL izlenen destek seviyeleridir. Toparlanmalarda seans içinde 65,50 TL üzeri saatlik kapanışlar toparlanmalar açısından belirleyici olacaktır. Bu koşulun sağlanması halinde 66,00 TL ve 66,75 TL söz konusu olacak direnç seviyeleridir. Son dönemde piyasada yaşanan volatilitte nedeniyle alınacak pozisyonlarda temkinli olunması aktif bir stop-loss stratejisine bağlı kalınması faydalı olacaktır.

F_YKBNK0624 Vadeli Kontratı



Sektör genelinde dünkü fiyatlamada zayıf seyir kaydedilirken, Haziran vadeli YKBNK sözleşmesi 32,08 TL ve 33,26 TL seviyeleri arasında dalgalanarak günü %2,2'lik kazançla 32,99 TL uzlaşma fiyatından tamamladı. Dar bantta fiyatlamaların yaşandığı sözleşmede dün pozitif ayrışma takip edilirken, alım iştahının güç kazanabilmesi için ilk etapta 33,00 TL seviyesi üzerinde saatlik kapanışlara ihtiyaç olduğu görüşündeyiz. Bu koşulun sağlanması halinde 33,98 TL ve 34,42 TL gündeme gelecek direnç seviyeleridir. Sözleşmede 33,00 TL seviyesi altında fiyatlamaların devam etmesi ile sırasıyla 32,00 TL – 31,58 TL ve 31,13 TL takip edilecek destek noktalarıdır. Piyasada yaşanan volatilitte nedeniyle alınacak pozisyonlarda temkinli olunması aktif bir stop-loss stratejisine bağlı kalınması faydalı olacaktır.

Dayanak Varlıkların Teknik Gösterge Görünümleri

20 Gün Ortalama/Fiyat Kesişmesi (YUKARI)

TOASO

20 Gün Ortalama/Fiyat Kesişmesi (AŞAĞI)

HALKB
ALARK
KOZAA

Güç Göstergeleri Olumlu

TTKOM
TCELL
KRDMD
BIMAS
AEFES

Güç Göstergeleri Zayıf

ENJSA
HEKTS
FROTO
DOAS
CIMSA

RSI ve Momentum göstergelerine göre olumlu olanlar

RSI ve Momentum göstergelerine göre zayıf olanlar

50 Gün Ortalama/Fiyat Kesişmesi (YUKARI)

THYAO

50 Gün Ortalama/Fiyat Kesişmesi (AŞAĞI)

ASELS
KOZAA
DOHOL
ALARK

MACD

| | |
|-------|-----------|
| OYAKC | GÜÇLÜ SAT |
| SISE | GÜÇLÜ SAT |
| AEFES | ZAYIF AL |
| MGROS | ZAYIF AL |
| ISCTR | ZAYIF SAT |

Göstergeleri Dipte Olanlar

DOAS
KCHOL
ODAS
TUPRS

CCI, RSI, Stochastics, Williams' %R, MFI ve DX göstergelerinin ortalaması en düşük olanlar

20/50 Gün Ortalama Kesişmesi (YUKARI)

Bu şartları sağlayan dayanak varlık bulunmamaktadır.

20/50 Gün Ortalama Kesişmesi (AŞAĞI)

CIMSA
SOKM

Para Girişi Olan Dayanak Varlıklar

| | Kapanış | İşlem Hacmi (Mln TL) |
|-------|-----------|----------------------|
| X10XB | 12,275.98 | 41,494.97419 |
| THYAO | 312.25 | 13,292.14251 |
| SISE | 48.38 | 2,937.49009 |
| PETKM | 21.14 | 1,998.77925 |
| ASTOR | 99.95 | 1,868.66805 |

Para Çıkışı Olan Dayanak Varlıklar

| | Kapanış | İşlem Hacmi (Mln TL) |
|-------|---------|----------------------|
| TUPRS | 167.00 | 6,380.10 |
| KOZAL | 20.96 | 1,669.80 |
| TAVHL | 246.70 | 975.50 |
| HEKTS | 14.17 | 635.37 |
| ODAS | 8.18 | 597.39 |

Yüksek Hacimliler

| | İşlem Hacmi (Mln TL) |
|-------|----------------------|
| XU030 | 82,593.76 |
| X10XB | 41,494.97 |
| XSD25 | 39,068.00 |
| XLBNK | 20,859.47 |
| THYAO | 13,292.14 |

Dayanak Varlıkların Teknik Gösterge Konumları

| Kod | 5 Günlük H.O | 10 Günlük H.O | 20 Günlük H.O | 50 Günlük H.O | RSI | StochS | MACD | CCI |
|---------|--------------|---------------|---------------|---------------|-------|--------|-------|-------|
| AEFES | ALIM | ALIM | ALIM | ALIM | ALIM | SATIM | ALIM | ALIM |
| AKBNK | SATIM | SATIM | SATIM | ALIM | SATIM | ALIM | SATIM | SATIM |
| AKSEN | ALIM | ALIM | ALIM | ALIM | ALIM | SATIM | SATIM | ALIM |
| ALARK | SATIM | SATIM | SATIM | SATIM | SATIM | ALIM | ALIM | SATIM |
| ARCLK | SATIM | SATIM | SATIM | ALIM | SATIM | SATIM | SATIM | ALIM |
| ASELS | SATIM | SATIM | SATIM | SATIM | SATIM | ALIM | SATIM | SATIM |
| ASTOR | ALIM | SATIM | SATIM | SATIM | ALIM | SATIM | SATIM | ALIM |
| BIMAS | ALIM | ALIM | ALIM | ALIM | ALIM | SATIM | SATIM | ALIM |
| BRSAN | SATIM | SATIM | SATIM | SATIM | SATIM | SATIM | SATIM | SATIM |
| CIMSA | SATIM | SATIM | SATIM | SATIM | SATIM | SATIM | SATIM | SATIM |
| CNH/TRY | SATIM | SATIM | SATIM | ALIM | SATIM | ALIM | ALIM | SATIM |
| DOAS | SATIM | SATIM | SATIM | SATIM | SATIM | ALIM | SATIM | SATIM |
| DOHOL | SATIM | SATIM | SATIM | SATIM | SATIM | SATIM | SATIM | SATIM |
| EKGYO | SATIM | SATIM | SATIM | SATIM | SATIM | ALIM | SATIM | SATIM |
| ENJSA | SATIM | SATIM | SATIM | SATIM | SATIM | SATIM | SATIM | ALIM |
| ENKAI | ALIM | ALIM | ALIM | ALIM | SATIM | ALIM | ALIM | SATIM |
| EREGL | SATIM | ALIM | ALIM | ALIM | SATIM | SATIM | SATIM | SATIM |
| EUR/TRY | SATIM | SATIM | ALIM | ALIM | SATIM | ALIM | ALIM | SATIM |
| EUR/USD | ALIM | ALIM | ALIM | ALIM | SATIM | ALIM | ALIM | SATIM |
| FROTO | SATIM | SATIM | SATIM | SATIM | SATIM | SATIM | SATIM | ALIM |
| GARAN | SATIM | ALIM | ALIM | ALIM | SATIM | ALIM | ALIM | SATIM |
| GBP/USD | ALIM | ALIM | ALIM | ALIM | ALIM | SATIM | ALIM | ALIM |
| GUBRF | SATIM | SATIM | SATIM | SATIM | SATIM | SATIM | SATIM | SATIM |
| HALKB | SATIM | SATIM | SATIM | ALIM | SATIM | SATIM | SATIM | SATIM |
| HEKTS | SATIM | SATIM | SATIM | SATIM | SATIM | SATIM | SATIM | SATIM |
| ISCTR | ALIM | ALIM | ALIM | ALIM | SATIM | ALIM | SATIM | SATIM |
| KCHOL | SATIM | SATIM | SATIM | ALIM | SATIM | ALIM | SATIM | SATIM |
| KONTR | SATIM | SATIM | SATIM | SATIM | SATIM | ALIM | SATIM | SATIM |
| KOZAA | SATIM | SATIM | SATIM | SATIM | SATIM | SATIM | SATIM | SATIM |
| KOZAL | SATIM | SATIM | SATIM | SATIM | SATIM | SATIM | SATIM | SATIM |
| KRDMD | ALIM | ALIM | ALIM | ALIM | ALIM | SATIM | ALIM | ALIM |
| MGROS | ALIM | ALIM | ALIM | ALIM | ALIM | SATIM | ALIM | ALIM |
| ODAS | SATIM | SATIM | SATIM | SATIM | SATIM | SATIM | SATIM | SATIM |
| OYAKC | SATIM | SATIM | SATIM | SATIM | SATIM | ALIM | SATIM | SATIM |
| PETKM | ALIM | ALIM | ALIM | ALIM | ALIM | SATIM | ALIM | ALIM |
| PGSUS | ALIM | ALIM | ALIM | ALIM | ALIM | SATIM | SATIM | ALIM |
| RUB/TRY | ALIM | ALIM | ALIM | ALIM | SATIM | SATIM | ALIM | ALIM |
| SAHOL | SATIM | SATIM | SATIM | ALIM | SATIM | ALIM | SATIM | SATIM |
| SASA | SATIM | SATIM | SATIM | ALIM | SATIM | SATIM | SATIM | ALIM |
| SISE | SATIM | SATIM | SATIM | SATIM | SATIM | SATIM | SATIM | ALIM |
| SOKM | SATIM | SATIM | SATIM | SATIM | SATIM | SATIM | SATIM | ALIM |
| TAVHL | SATIM | ALIM | ALIM | ALIM | SATIM | ALIM | SATIM | SATIM |
| TCELL | ALIM | ALIM | ALIM | ALIM | SATIM | ALIM | ALIM | SATIM |
| THYAO | ALIM | ALIM | SATIM | ALIM | ALIM | SATIM | SATIM | ALIM |
| TKFEN | SATIM | SATIM | SATIM | ALIM | SATIM | SATIM | SATIM | ALIM |
| TOASO | SATIM | SATIM | ALIM | ALIM | SATIM | ALIM | SATIM | SATIM |
| TSKB | SATIM | ALIM | ALIM | ALIM | SATIM | SATIM | ALIM | SATIM |
| TTKOM | ALIM | ALIM | ALIM | ALIM | ALIM | SATIM | ALIM | ALIM |
| TUPRS | SATIM | SATIM | SATIM | SATIM | SATIM | ALIM | SATIM | SATIM |
| USD/TRY | SATIM | SATIM | SATIM | ALIM | SATIM | ALIM | ALIM | SATIM |
| VAKBN | ALIM | ALIM | ALIM | ALIM | SATIM | SATIM | SATIM | SATIM |
| VESTL | SATIM | SATIM | SATIM | SATIM | SATIM | SATIM | SATIM | ALIM |
| X10XB | SATIM | SATIM | SATIM | SATIM | SATIM | SATIM | SATIM | SATIM |
| XAU/TRY | ALIM | ALIM | SATIM | ALIM | ALIM | SATIM | SATIM | ALIM |
| XAU/USD | ALIM | ALIM | ALIM | ALIM | ALIM | SATIM | SATIM | ALIM |
| XLBNK | SATIM | SATIM | ALIM | ALIM | SATIM | ALIM | SATIM | SATIM |
| XSD25 | SATIM | SATIM | ALIM | ALIM | SATIM | ALIM | SATIM | SATIM |
| XU030 | SATIM | SATIM | SATIM | ALIM | SATIM | ALIM | SATIM | SATIM |
| YKBNK | SATIM | SATIM | SATIM | ALIM | SATIM | SATIM | SATIM | SATIM |



| Kod | Destek 3 | Destek 2 | Destek 1 | Kapanış | Pivot | Direnç 1 | Direnç 2 | Direnç 3 |
|------------------|----------|----------|----------|------------------|-----------------|----------|----------|----------|
| DESTEKLER | | | | DİRENÇLER | | | | |
| F_AEFES0624 | 204.94 | 209.63 | 216.06 | 222.49 | 220.75 | 227.18 | 231.87 | 238.30 |
| F_AEFES0724 | 214.41 | 218.69 | 224.58 | 230.46 | 228.86 | 234.75 | 239.03 | 244.92 |
| F_AKBNK0624 | 60.72 | 62.39 | 63.42 | 64.46 | 65.09 | 66.12 | 67.79 | 68.82 |
| F_AKBNK0724 | 63.26 | 64.89 | 65.88 | 66.86 | 67.51 | 68.50 | 70.13 | 71.12 |
| F_AKSEN0624 | 43.38 | 44.32 | 45.86 | 47.40 | 46.80 | 48.34 | 49.28 | 50.82 |
| F_AKSEN0724 | 45.45 | 46.18 | 47.61 | 49.03 | 48.34 | 49.77 | 50.50 | 51.93 |
| F_ALARK0624 | 114.89 | 117.64 | 120.08 | 122.51 | 122.83 | 125.27 | 128.02 | 130.46 |
| F_ALARK0724 | 119.84 | 122.44 | 124.96 | 127.48 | 127.56 | 130.08 | 132.68 | 135.20 |
| F_ARCLK0624 | 167.68 | 172.04 | 174.22 | 176.40 | 178.58 | 180.76 | 185.12 | 187.30 |
| F_ARCLK0724 | 177.68 | 180.74 | 182.86 | 184.97 | 185.92 | 188.04 | 191.10 | 193.22 |
| F_ASELS0624 | 58.60 | 59.39 | 60.20 | 61.00 | 60.99 | 61.80 | 62.59 | 63.40 |
| F_ASELS0724 | 60.89 | 61.69 | 62.46 | 63.22 | 63.26 | 64.03 | 64.83 | 65.60 |
| F_ASTOR0624 | 97.77 | 99.09 | 100.90 | 102.72 | 102.22 | 104.03 | 105.35 | 107.16 |
| F_ASTOR0724 | 101.33 | 102.36 | 103.93 | 105.50 | 104.96 | 106.53 | 107.56 | 109.13 |
| F_BIMAS0624 | 476.46 | 489.11 | 504.05 | 519.00 | 516.70 | 531.64 | 544.29 | 559.23 |
| F_BIMAS0724 | 494.02 | 505.96 | 520.61 | 535.25 | 532.55 | 547.20 | 559.14 | 573.79 |
| F_BRSAN0624 | 452.65 | 471.05 | 484.79 | 498.52 | 503.19 | 516.93 | 535.33 | 549.07 |
| F_BRSAN0724 | 483.56 | 495.89 | 505.09 | 514.30 | 517.42 | 526.62 | 538.95 | 548.15 |
| F_CIMSA0624 | 29.87 | 30.34 | 30.75 | 31.17 | 31.22 | 31.63 | 32.10 | 32.51 |
| F_CIMSA0724 | 31.57 | 31.83 | 32.17 | 32.50 | 32.43 | 32.77 | 33.03 | 33.37 |
| F_CNHTRY0624 | 4.57 | 4.58 | 4.60 | 4.61 | 4.60 | 4.62 | 4.63 | 4.64 |
| F_CNHTRY0724 | 4.74 | 4.75 | 4.75 | 4.75 | 4.75 | 4.75 | 4.75 | 4.76 |
| F_DOAS0624 | 261.02 | 268.05 | 272.22 | 276.38 | 279.25 | 283.42 | 290.45 | 294.62 |
| F_DOAS0724 | 272.72 | 279.55 | 283.77 | 288.00 | 290.60 | 294.82 | 301.65 | 305.87 |
| F_DOHOL0624 | 13.95 | 14.25 | 14.45 | 14.64 | 14.75 | 14.95 | 15.25 | 15.45 |
| F_DOHOL0724 | 14.51 | 14.80 | 14.99 | 15.18 | 15.28 | 15.47 | 15.76 | 15.95 |
| F_EKGYO0624 | 8.67 | 8.82 | 8.93 | 9.05 | 9.08 | 9.19 | 9.34 | 9.45 |
| F_EKGYO0724 | 9.05 | 9.18 | 9.29 | 9.39 | 9.42 | 9.53 | 9.66 | 9.77 |
| F_ENJSA0624 | 56.63 | 58.20 | 59.27 | 60.34 | 60.84 | 61.91 | 63.48 | 64.55 |
| F_ENJSA0724 | 59.25 | 60.75 | 61.72 | 62.69 | 63.22 | 64.19 | 65.69 | 66.66 |
| F_ENKAI0624 | 40.16 | 40.84 | 41.56 | 42.27 | 42.24 | 42.96 | 43.64 | 44.36 |
| F_ENKAI0724 | 42.44 | 42.82 | 43.60 | 44.37 | 43.98 | 44.76 | 45.14 | 45.92 |
| F_EREGL0624 | 47.79 | 48.56 | 49.41 | 50.27 | 50.18 | 51.03 | 51.80 | 52.65 |
| F_EREGL0724 | 49.91 | 50.63 | 51.48 | 52.32 | 52.20 | 53.05 | 53.77 | 54.62 |
| F_EURTRY0624 | 35.30 | 35.59 | 35.73 | 35.88 | 36.03 | 36.17 | 36.46 | 36.61 |
| F_EURTRY0724 | 36.80 | 37.00 | 37.11 | 37.21 | 37.31 | 37.42 | 37.62 | 37.73 |
| F_EURUSD0624 | 1.08 | 1.09 | 1.09 | 1.09 | 1.09 | 1.09 | 1.09 | 1.09 |
| F_EURUSD0724 | 1.09 | 1.09 | 1.09 | 1.09 | 1.09 | 1.09 | 1.09 | 1.09 |
| F_FROTO0624 | 982.33 | 1,011.67 | 1,041.33 | 1,071.00 | 1,070.67 | 1,100.33 | 1,129.67 | 1,159.33 |
| F_FROTO0724 | 1,033.52 | 1,059.13 | 1,087.09 | 1,115.06 | 1,112.70 | 1,140.66 | 1,166.27 | 1,194.23 |
| F_GARAN0624 | 101.81 | 103.68 | 105.50 | 107.31 | 107.37 | 109.19 | 111.06 | 112.88 |
| F_GARAN0724 | 106.44 | 108.09 | 109.54 | 111.00 | 111.19 | 112.64 | 114.29 | 115.74 |
| F_GBPUSD0624 | 1.27 | 1.28 | 1.28 | 1.28 | 1.28 | 1.28 | 1.28 | 1.29 |
| F_GUBRF0624 | 147.56 | 150.99 | 153.67 | 156.34 | 157.10 | 159.78 | 163.21 | 165.89 |
| F_GUBRF0724 | 155.00 | 158.02 | 160.48 | 162.95 | 163.50 | 165.96 | 168.98 | 171.44 |
| F_HALKB0624 | 16.89 | 17.36 | 17.77 | 18.18 | 18.24 | 18.65 | 19.12 | 19.53 |
| F_HALKB0724 | 17.78 | 18.17 | 18.55 | 18.92 | 18.94 | 19.32 | 19.71 | 20.09 |
| F_HEKTS0624 | 13.61 | 14.05 | 14.33 | 14.61 | 14.77 | 15.05 | 15.49 | 15.77 |
| F_HEKTS0724 | 14.27 | 14.66 | 14.93 | 15.20 | 15.32 | 15.59 | 15.98 | 16.25 |
| F_ISCTR0624 | 15.51 | 15.87 | 16.21 | 16.54 | 16.57 | 16.91 | 17.27 | 17.61 |
| F_ISCTR0724 | 16.15 | 16.51 | 16.81 | 17.12 | 17.17 | 17.47 | 17.83 | 18.13 |
| F_KCHOL0624 | 218.98 | 223.58 | 226.70 | 229.82 | 231.30 | 234.42 | 239.02 | 242.14 |
| F_KCHOL0724 | 228.19 | 232.80 | 236.05 | 239.30 | 240.66 | 243.91 | 248.52 | 251.77 |
| F_KONTR0624 | 199.05 | 202.02 | 204.54 | 207.05 | 207.51 | 210.03 | 213.00 | 215.52 |
| F_KONTR0724 | 208.10 | 210.51 | 212.40 | 214.30 | 214.81 | 216.70 | 219.11 | 221.00 |
| F_KOZAA0624 | 47.75 | 48.83 | 50.08 | 51.32 | 51.16 | 52.41 | 53.49 | 54.74 |
| F_KOZAA0724 | 49.90 | 50.95 | 52.19 | 53.44 | 53.24 | 54.48 | 55.53 | 56.77 |
| F_KOZAL0624 | 20.63 | 21.03 | 21.33 | 21.63 | 21.73 | 22.03 | 22.43 | 22.73 |
| F_KOZAL0724 | 21.65 | 21.93 | 22.16 | 22.38 | 22.44 | 22.67 | 22.95 | 23.18 |
| F_KRDMD0624 | 29.73 | 30.26 | 31.13 | 32.01 | 31.66 | 32.53 | 33.06 | 33.93 |
| F_KRDMD0724 | 30.89 | 31.38 | 32.20 | 33.03 | 32.69 | 33.51 | 34.00 | 34.82 |
| F_MGROS0624 | 489.68 | 495.85 | 502.67 | 509.50 | 508.84 | 515.66 | 521.83 | 528.65 |
| F_MGROS0724 | 512.92 | 517.29 | 522.65 | 528.00 | 527.02 | 532.38 | 536.75 | 542.11 |
| F_ODAS0624 | 7.86 | 8.10 | 8.27 | 8.45 | 8.51 | 8.68 | 8.92 | 9.09 |
| F_ODAS0724 | 8.19 | 8.43 | 8.61 | 8.80 | 8.85 | 9.03 | 9.27 | 9.45 |
| F_OYAKC0624 | 58.45 | 59.22 | 59.81 | 60.41 | 60.58 | 61.17 | 61.94 | 62.53 |



| Kod | Destek 3 | Destek 2 | Destek 1 | Kapanış | Pivot | Direnç 1 | Direnç 2 | Direnç 3 |
|------------------|-----------|-----------|-----------|------------------|------------------|-----------|-----------|-----------|
| DESTEKLER | | | | DİRENÇLER | | | | |
| F_OYAKC0724 | 60.99 | 61.69 | 62.34 | 62.99 | 63.04 | 63.69 | 64.39 | 65.04 |
| F_PETKM0624 | 20.97 | 21.22 | 21.50 | 21.79 | 21.75 | 22.03 | 22.28 | 22.56 |
| F_PETKM0724 | 21.87 | 22.10 | 22.38 | 22.67 | 22.61 | 22.89 | 23.12 | 23.40 |
| F_PGSUS0624N1 | 201.83 | 205.16 | 210.83 | 216.49 | 214.16 | 219.83 | 223.16 | 228.83 |
| F_PGSUS0724N1 | 210.78 | 213.80 | 219.86 | 225.91 | 222.88 | 228.94 | 231.96 | 238.02 |
| F_RUBTRY0624 | 0.35 | 0.35 | 0.35 | 0.35 | 0.35 | 0.35 | 0.35 | 0.35 |
| F_SAHOL0624 | 92.75 | 95.18 | 96.65 | 98.13 | 99.08 | 100.55 | 102.98 | 104.45 |
| F_SAHOL0724 | 96.82 | 99.23 | 100.62 | 102.00 | 103.03 | 104.42 | 106.83 | 108.22 |
| F_SASA0624 | 43.77 | 44.56 | 45.63 | 46.69 | 46.42 | 47.49 | 48.28 | 49.35 |
| F_SASA0724 | 45.45 | 46.23 | 47.20 | 48.18 | 47.98 | 48.95 | 49.73 | 50.70 |
| F_SISE0624 | 48.20 | 48.88 | 49.38 | 49.89 | 50.06 | 50.56 | 51.24 | 51.74 |
| F_SISE0724 | 50.30 | 50.92 | 51.37 | 51.83 | 51.99 | 52.44 | 53.06 | 53.51 |
| F_SOKM0624 | 59.98 | 60.63 | 61.30 | 61.97 | 61.95 | 62.62 | 63.27 | 63.94 |
| F_SOKM0724 | 60.87 | 61.46 | 62.14 | 62.82 | 62.73 | 63.41 | 64.00 | 64.68 |
| F_TAVHL0624 | 231.45 | 238.41 | 245.57 | 252.74 | 252.53 | 259.69 | 266.65 | 273.81 |
| F_TAVHL0724 | 242.20 | 248.60 | 255.08 | 261.56 | 261.48 | 267.96 | 274.36 | 280.84 |
| F_TCELL0624 | 94.83 | 97.12 | 100.57 | 104.03 | 102.86 | 106.31 | 108.60 | 112.05 |
| F_TCELL0724 | 99.01 | 101.16 | 104.54 | 107.91 | 106.69 | 110.07 | 112.22 | 115.60 |
| F_THYAO0624 | 303.60 | 307.61 | 314.67 | 321.72 | 318.68 | 325.74 | 329.75 | 336.81 |
| F_THYAO0724 | 316.98 | 320.81 | 327.58 | 334.34 | 331.41 | 338.18 | 342.01 | 348.78 |
| F_TKFEN0624 | 52.16 | 52.77 | 53.68 | 54.59 | 54.29 | 55.20 | 55.81 | 56.72 |
| F_TKFEN0724 | 54.51 | 54.93 | 55.65 | 56.36 | 56.07 | 56.79 | 57.21 | 57.93 |
| F_TOASO0624 | 289.56 | 296.13 | 304.50 | 312.86 | 311.07 | 319.44 | 326.01 | 334.38 |
| F_TOASO0724 | 304.11 | 309.56 | 317.92 | 326.29 | 323.37 | 331.73 | 337.18 | 345.54 |
| F_TSKB0624 | 10.72 | 11.08 | 11.31 | 11.55 | 11.67 | 11.90 | 12.26 | 12.49 |
| F_TSKB0724 | 11.10 | 11.46 | 11.71 | 11.95 | 12.07 | 12.32 | 12.68 | 12.93 |
| F_TTKOM0624 | 47.45 | 48.25 | 49.72 | 51.20 | 50.52 | 51.99 | 52.79 | 54.26 |
| F_TTKOM0724 | 49.37 | 50.10 | 51.53 | 52.95 | 52.26 | 53.69 | 54.42 | 55.85 |
| F_TUPRS0624 | 162.04 | 165.24 | 168.81 | 172.39 | 172.01 | 175.58 | 178.78 | 182.35 |
| F_TUPRS0724 | 173.12 | 175.31 | 177.16 | 179.00 | 179.35 | 181.20 | 183.39 | 185.24 |
| F_USDTRY0624 | 32.46 | 32.72 | 32.85 | 32.98 | 33.11 | 33.24 | 33.50 | 33.63 |
| F_USDTRY0724 | 33.59 | 33.85 | 33.98 | 34.11 | 34.24 | 34.37 | 34.63 | 34.76 |
| F_VAKBN0624 | 22.17 | 22.46 | 22.98 | 23.50 | 23.27 | 23.79 | 24.08 | 24.60 |
| F_VAKBN0724 | 23.17 | 23.42 | 23.86 | 24.30 | 24.11 | 24.55 | 24.80 | 25.24 |
| F_VESTL0624 | 82.74 | 84.56 | 86.37 | 88.19 | 88.19 | 90.00 | 91.82 | 93.63 |
| F_VESTL0724 | 88.75 | 89.29 | 90.35 | 91.41 | 90.89 | 91.95 | 92.49 | 93.55 |
| F_X10XB0624 | 12,247.50 | 12,378.00 | 12,639.00 | 12,900.00 | 12,769.50 | 13,030.50 | 13,161.00 | 13,422.00 |
| F_X10XB0824 | 13,569.08 | 13,623.92 | 13,651.33 | 13,678.75 | 13,706.17 | 13,733.58 | 13,788.42 | 13,815.83 |
| F_XAUTRYM0624 | 2,461.98 | 2,473.49 | 2,486.99 | 2,500.50 | 2,498.50 | 2,512.00 | 2,523.51 | 2,537.01 |
| F_XAUTRYM0824 | 2,660.29 | 2,671.65 | 2,686.12 | 2,700.60 | 2,697.48 | 2,711.95 | 2,723.31 | 2,737.78 |
| F_XAUUSD0624 | 2,320.57 | 2,330.48 | 2,347.02 | 2,363.55 | 2,356.93 | 2,373.47 | 2,383.38 | 2,399.92 |
| F_XAUUSD0824 | 2,347.63 | 2,356.72 | 2,370.83 | 2,384.95 | 2,379.92 | 2,394.03 | 2,403.12 | 2,417.23 |
| F_XLBNK0624 | 12,961.00 | 13,130.75 | 13,328.75 | 13,526.75 | 13,498.50 | 13,696.50 | 13,866.25 | 14,064.25 |
| F_XLBNK0824 | 14,065.33 | 14,167.67 | 14,295.33 | 14,423.00 | 14,397.67 | 14,525.33 | 14,627.67 | 14,755.33 |
| F_XSD250624 | 10,149.00 | 11,551.50 | 13,026.50 | 14,501.50 | 14,429.00 | 15,904.00 | 17,306.50 | 18,781.50 |
| F_XSD250824 | 10,648.58 | 12,259.92 | 13,730.58 | 15,201.25 | 15,341.92 | 16,812.58 | 18,423.92 | 19,894.58 |
| F_XU0300624 | 11,235.50 | 11,367.75 | 11,510.25 | 11,652.75 | 11,642.50 | 11,785.00 | 11,917.25 | 12,059.75 |
| F_XU0300824 | 12,096.58 | 12,228.67 | 12,361.83 | 12,495.00 | 12,493.92 | 12,627.08 | 12,759.17 | 12,892.33 |
| F_YKBNK0624 | 31.10 | 31.59 | 32.28 | 32.97 | 32.77 | 33.46 | 33.95 | 34.64 |
| F_YKBNK0724 | 32.55 | 32.99 | 33.62 | 34.26 | 34.06 | 34.69 | 35.13 | 35.76 |

| Sözleşme Kodu | Vade Ayı | Uzlaşma Fiyatı | Önceki Uzlaşma Fiyatı | Değişim | Değişim Puan | Gün İçi Yüksek | Gün İçi Düşük | İşlem Miktarı | İşlem Hacim | Açık Pozisyon | Açık Pozisyon Değişimi | Vadeye Kalan Gün Sayısı | Takasbank Başlangıç Teminatı % |
|-----------------------------------|------------|----------------|-----------------------|---------|--------------|----------------|---------------|---------------|-------------------|---------------|------------------------|-------------------------|--------------------------------|
| ENDEKS KONTRATLARI | | | | | | | | | | | | | |
| F_XU0300624 | 28.06.2024 | 11,642.00 | 11,584.50 | 0.50 % | 57.50 | 11,774.75 | 11,500.00 | 292,936.00 | 34,002,128,252.50 | 294,243.00 | -13,950.00 | 23 | 12 |
| F_XU0300824 | 29.08.2024 | 12,477.50 | 12,452.25 | 0.20 % | 25.25 | 12,626.00 | 12,360.75 | 11,053.00 | 1,375,754,230.00 | 20,143.00 | 7,236.00 | 85 | 12 |
| F_XU0301024 | 31.10.2024 | 13,495.75 | 13,517.00 | -0.16 % | -21.25 | 13,565.25 | 13,367.50 | 86.00 | 11,585,230.00 | 189.00 | -6.00 | 148 | 12 |
| F_XU0301224 | 31.12.2024 | 14,572.75 | 14,580.75 | -0.05 % | -8.00 | 14,660.00 | 14,460.00 | 41.00 | 5,961,872.50 | 737.00 | 17.00 | 209 | 12 |
| DÖVİZ KONTRATLARI | | | | | | | | | | | | | |
| F_CNHTRY0624 | 28.06.2024 | 4.6002 | 4.6002 | 0.00 % | 0.00 | 4.6120 | 4.5884 | 2 | 92,004 | 1 | 0 | 23 | 13 |
| F_CNHTRY0724 | 31.07.2024 | 4.7493 | 4.7493 | 0.00 % | 0.00 | 4.7514 | 4.7472 | 2 | 94,986 | 2 | 2 | 56 | 13 |
| F_EURTRY0624 | 28.06.2024 | 35.9286 | 36.3082 | -1.05 % | -0.38 | 36.3176 | 35.8795 | 1,083 | 39,150,931 | 1,604 | 102 | 23 | 12 |
| F_EURTRY0724 | 31.07.2024 | 37.2911 | 37.3925 | -0.27 % | -0.10 | 37.5206 | 37.2101 | 154 | 5,758,720 | 584 | 65 | 56 | 12 |
| F_EURUSD0624 | 28.06.2024 | 1.0883 | 1.0897 | -0.13 % | 0.00 | 1.0908 | 1.0877 | 1,588 | 55,829,875 | 14,799 | -179 | 23 | 3 |
| F_EURUSD0724 | 31.07.2024 | 1.0900 | 1.0896 | 0.04 % | 0.00 | 1.0909 | 1.0892 | 12 | 422,026 | 328 | 10 | 56 | 3 |
| F_GBPUSD0624 | 28.06.2024 | 1.2811 | 1.2792 | 0.15 % | 0.00 | 1.2824 | 1.2785 | 45 | 1,858,787 | 275 | -3 | 23 | 4 |
| F_GBPUSD0724 | 31.07.2024 | 0.0000 | 0.0000 | 0.00 % | 0.00 | 0.0000 | 0.0000 | | | | | 56 | 4 |
| F_RUBTRY0624 | 28.06.2024 | 0.3485 | 0.3485 | 0.00 % | 0.00 | 0.3485 | 0.3485 | 1 | 34,850 | 0 | -1 | 23 | 19 |
| F_RUBTRY0724 | 31.07.2024 | 0.0000 | 0.0000 | 0.00 % | 0.00 | 0.0000 | 0.0000 | | | | | 56 | 19 |
| F_USDTRY0624 | 28.06.2024 | 32.9964 | 33.3302 | -1.00 % | -0.33 | 33.3741 | 32.9831 | 60,640 | 2,014,804,170 | 1,005,203 | 1,024 | 23 | 13 |
| F_USDTRY0724 | 31.07.2024 | 34.1188 | 34.4293 | -0.90 % | -0.31 | 34.4990 | 34.1112 | 15,218 | 522,946,000 | 553,068 | 4,849 | 56 | 13 |
| F_P_USDTRY0624 | 28.06.2024 | 0.0000 | 0.0000 | 0.00 % | 0.00 | 0.0000 | 0.0000 | | | | | 23 | 13 |
| F_P_USDTRY0724 | 31.07.2024 | 0.0000 | 0.0000 | 0.00 % | 0.00 | 0.0000 | 0.0000 | | | | | 56 | 13 |
| KIYMETLİ MADEN KONTRATLARI | | | | | | | | | | | | | |
| F_XAUTRYM0624 | 28.06.2024 | 2,500.950 | 2,495.750 | 0.21 % | 5.20 | 2,510.000 | 2,484.990 | 109,576 | 273,910,168 | 984,195 | 2,275 | 23 | 12 |
| F_XAUTRYM0824 | 29.08.2024 | 2,698.100 | 2,684.940 | 0.49 % | 13.16 | 2,708.830 | 2,683.000 | 23,719 | 64,013,831 | 95,565 | 172 | 85 | 12 |
| F_XAUUSD0624 | 28.06.2024 | 2,361.900 | 2,333.050 | 1.24 % | 28.85 | 2,366.850 | 2,340.400 | 8,134 | 617,112,296 | 86,058 | -815 | 23 | 6 |
| F_XAUUSD0824 | 29.08.2024 | 2,385.400 | 2,355.650 | 1.26 % | 29.75 | 2,389.000 | 2,365.800 | 1,514 | 115,846,972 | 4,161 | -521 | 85 | 6 |
| PAY VADELİ | | | | | | | | | | | | | |
| F_AEFES0624 | 28.06.2024 | 221.800 | 220.990 | 0.37 % | 0.81 | 225.440 | 214.320 | 9,909 | 217,778,567 | 8,521 | 268 | 23 | 15 |
| F_AEFES0724 | 31.07.2024 | 230.030 | 228.770 | 0.55 % | 1.26 | 233.150 | 222.980 | 494 | 11,285,312 | 810 | -24 | 56 | 15 |
| F_AKBNK0624 | 28.06.2024 | 64.350 | 65.330 | -1.50 % | -0.98 | 66.750 | 64.050 | 320,031 | 2,084,757,774 | 279,162 | -938 | 23 | 17 |
| F_AKBNK0724 | 31.07.2024 | 66.660 | 67.890 | -1.81 % | -1.23 | 69.150 | 66.530 | 4,798 | 32,418,728 | 3,664 | -131 | 56 | 17 |
| F_AKSEN0624 | 28.06.2024 | 47.370 | 46.520 | 1.83 % | 0.85 | 47.740 | 45.260 | 17,323 | 80,500,416 | 42,205 | -875 | 23 | 15 |
| F_AKSEN0724 | 31.07.2024 | 49.020 | 48.770 | 0.51 % | 0.25 | 49.080 | 46.920 | 159 | 765,104 | 678 | 9 | 56 | 15 |
| F_ALARK0624 | 28.06.2024 | 122.730 | 124.810 | -1.67 % | -2.08 | 125.590 | 120.400 | 23,771 | 290,724,462 | 60,436 | 3,486 | 23 | 16 |
| F_ALARK0724 | 31.07.2024 | 127.320 | 130.480 | -2.42 % | -3.16 | 130.160 | 125.040 | 616 | 7,804,190 | 1,010 | 154 | 56 | 16 |
| F_ARCLK0624 | 28.06.2024 | 179.120 | 181.810 | -1.48 % | -2.69 | 182.940 | 176.400 | 8,117 | 145,048,466 | 20,113 | -805 | 23 | 15 |
| F_ARCLK0724 | 31.07.2024 | 185.060 | 189.440 | -2.31 % | -4.38 | 188.990 | 183.810 | 129 | 2,388,748 | 208 | 50 | 56 | 15 |
| F_ASELS0624 | 28.06.2024 | 60.940 | 61.010 | -0.11 % | -0.07 | 61.790 | 60.190 | 78,426 | 477,949,915 | 134,488 | -1,629 | 23 | 15 |
| F_ASELS0724 | 31.07.2024 | 63.370 | 63.390 | -0.03 % | -0.02 | 64.070 | 62.500 | 1,139 | 7,201,242 | 2,011 | 280 | 56 | 15 |
| F_ASTOR0624 | 28.06.2024 | 102.960 | 101.050 | 1.89 % | 1.91 | 103.530 | 100.400 | 21,630 | 221,711,154 | 37,782 | -1,027 | 23 | 18 |
| F_ASTOR0724 | 31.07.2024 | 105.450 | 104.130 | 1.27 % | 1.32 | 105.990 | 103.390 | 493 | 5,172,606 | 1,482 | -61 | 56 | 18 |
| F_BIMAS0624 | 28.06.2024 | 520.120 | 501.730 | 3.67 % | 18.39 | 529.340 | 501.750 | 18,961 | 977,987,819 | 27,551 | -382 | 23 | 16 |
| F_BIMAS0724 | 31.07.2024 | 535.860 | 519.150 | 3.22 % | 16.71 | 544.500 | 517.910 | 464 | 24,652,646 | 375 | 133 | 56 | 16 |
| F_BRSAN0624 | 28.06.2024 | 498.620 | 511.750 | -2.57 % | -13.13 | 521.600 | 489.460 | 1,092 | 54,461,881 | 1,452 | -57 | 23 | 16 |
| F_BRSAN0724 | 31.07.2024 | 510.500 | 535.210 | -4.62 % | -24.71 | 529.740 | 508.210 | 21 | 1,085,694 | 55 | -4 | 56 | 16 |
| F_CIMSA0624 | 28.06.2024 | 31.210 | 31.510 | -0.95 % | -0.30 | 31.680 | 30.800 | 12,072 | 37,630,754 | 50,252 | -1,055 | 23 | 15 |
| F_CIMSA0724 | 31.07.2024 | 32.300 | 32.880 | -1.76 % | -0.58 | 32.700 | 32.100 | 236 | 763,272 | 1,184 | 76 | 56 | 15 |
| F_DOAS0624 | 28.06.2024 | 276.770 | 284.670 | -2.78 % | -7.90 | 286.290 | 275.090 | 3,723 | 103,799,823 | 5,895 | -331 | 23 | 15 |
| F_DOAS0724 | 31.07.2024 | 288.850 | 297.120 | -2.78 % | -8.27 | 297.420 | 286.370 | 259 | 7,483,307 | 537 | 131 | 56 | 15 |
| F_DOHOL0624 | 28.06.2024 | 14.650 | 14.930 | -1.88 % | -0.28 | 15.060 | 14.560 | 237,116 | 349,019,971 | 463,065 | 435 | 23 | 16 |
| F_DOHOL0724 | 31.07.2024 | 15.180 | 15.470 | -1.87 % | -0.29 | 15.570 | 15.090 | 2,630 | 4,001,707 | 7,574 | 75 | 56 | 16 |
| F_EKGYO0624 | 28.06.2024 | 9.040 | 9.190 | -1.63 % | -0.15 | 9.220 | 8.960 | 699,228 | 633,063,898 | 1,650,291 | 27,894 | 23 | 15 |
| F_EKGYO0724 | 31.07.2024 | 9.390 | 9.560 | -1.78 % | -0.17 | 9.560 | 9.320 | 12,399 | 11,654,351 | 17,033 | -1,354 | 56 | 15 |
| F_ENJSA0624 | 28.06.2024 | 60.250 | 62.390 | -3.43 % | -2.14 | 62.410 | 59.770 | 16,774 | 101,559,565 | 33,243 | 832 | 23 | 16 |
| F_ENJSA0724 | 31.07.2024 | 62.650 | 64.980 | -3.59 % | -2.33 | 64.720 | 62.250 | 538 | 3,386,890 | 1,840 | 239 | 56 | 16 |
| F_ENKAI0624 | 28.06.2024 | 42.420 | 42.090 | 0.78 % | 0.33 | 42.930 | 41.530 | 40,998 | 172,916,365 | 98,623 | -1,981 | 23 | 14 |
| F_ENKAI0724 | 31.07.2024 | 44.240 | 43.940 | 0.68 % | 0.30 | 44.370 | 43.210 | 529 | 2,319,917 | 1,816 | 13 | 56 | 14 |
| F_EREGL0624 | 28.06.2024 | 50.270 | 50.460 | -0.38 % | -0.19 | 50.940 | 49.320 | 321,482 | 1,615,149,341 | 504,268 | 9,781 | 23 | 14 |
| F_EREGL0724 | 31.07.2024 | 52.320 | 52.570 | -0.48 % | -0.25 | 52.930 | 51.360 | 8,076 | 42,763,070 | 23,262 | 6,022 | 56 | 14 |
| F_FROTO0624 | 28.06.2024 | 1,075.070 | 1,044.640 | 2.91 % | 30.43 | 1,100.000 | 1,041.000 | 4,792 | 512,802,416 | 3,947 | -441 | 23 | 15 |
| F_FROTO0724 | 31.07.2024 | 1,125.040 | 1,087.320 | 3.47 % | 37.72 | 1,138.300 | 1,084.730 | 138 | 15,228,601 | 199 | -19 | 56 | 15 |
| F_GARAN0624 | 28.06.2024 | 107.240 | 107.020 | 0.21 % | 0.22 | 109.250 | 105.560 | 111,828 | 1,202,291,354 | 125,901 | -2,799 | 23 | 16 |
| F_GARAN0724 | 31.07.2024 | 111.320 | 110.850 | 0.42 % | 0.47 | 112.830 | 109.730 | 2,222 | 24,676,372 | 2,441 | 95 | 56 | 16 |
| F_GUBRF0624 | 28.06.2024 | 156.120 | 159.430 | -2.08 % | -3.31 | 160.540 | 154.430 | 7,709 | 120,714,259 | 28,851 | 615 | 23 | 17 |
| F_GUBRF0724 | 31.07.2024 | 161.990 | 166.320 | -2.60 % | -4.33 | 166.510 | 161.030 | 1,002 | 16,163,703 | 2,029 | -302 | 56 | 17 |
| F_HALKB0624 | 28.06.2024 | 18.190 | 18.470 | -1.52 % | -0.28 | 18.710 | 17.830 | 249,562 | 455,955,538 | 352,159 | -2,808 | 23 | 16 |
| F_HALKB0724 | 31.07.2024 | 18.960 | 19.210 | -1.30 % | -0.25 | 19.340 | 18.570 | 1,656 | 3,123,707 | 4,120 | 534 | 56 | 16 |
| F_HEKTS0624 | 28.06.2024 | 14.630 | 15.090 | -3.05 % | -0.46 | 15.210 | 14.490 | 86,808 | 127,889,996 | 195,188 | 18,190 | 23 | 16 |
| F_HEKTS0724 | 31.07.2024 | 15.240 | 15.630 | -2.50 % | -0.39 | 15.710 | 15.050 | 4,598 | 7,016,890 | 9,905 | 3,399 | 56 | 16 |



| Sözleşme Kodu | Vade Ayı | Uzlaşma Fiyatı | Önceki Uzlaşma Fiyatı | Değişim | Değişim Puan | Gün İçi Yüksek | Gün İçi Düşük | İşlem Miktarı | İşlem Hacim | Açık Pozisyon | Açık Pozisyon Değişimi | Vadeye Kalan Gün Sayısı | Takasbank Başlangıç Teminatı % |
|-------------------|------------|----------------|-----------------------|---------|--------------|----------------|---------------|---------------|---------------|---------------|------------------------|-------------------------|--------------------------------|
| PAY VADELİ | | | | | | | | | | | | | |
| F_ISCTR0624 | 28.06.2024 | 16.510 | 16.420 | 0.55 % | 0.09 | 16.940 | 16.240 | 1,074,119 | 1,772,604,709 | 880,275 | -31,631 | 23 | 16 |
| F_ISCTR0724 | 31.07.2024 | 17.080 | 16.980 | 0.59 % | 0.10 | 17.520 | 16.860 | 5,204 | 8,904,663 | 7,418 | -642 | 56 | 16 |
| F_KCHOL0624 | 28.06.2024 | 230.290 | 233.700 | -1.46 % | -3.41 | 235.900 | 228.180 | 55,336 | 1,274,945,914 | 69,786 | 7,209 | 23 | 16 |
| F_KCHOL0724 | 31.07.2024 | 239.290 | 243.200 | -1.61 % | -3.91 | 245.270 | 237.410 | 2,520 | 60,374,570 | 3,701 | 825 | 56 | 16 |
| F_KONTR0624 | 28.06.2024 | 207.400 | 206.940 | 0.22 % | 0.46 | 210.490 | 205.000 | 10,835 | 225,176,541 | 23,227 | -739 | 23 | 17 |
| F_KONTR0724 | 31.07.2024 | 215.020 | 216.000 | -0.45 % | -0.98 | 217.210 | 212.910 | 66 | 1,421,241 | 320 | 3 | 56 | 17 |
| F_KOZAA0624 | 28.06.2024 | 51.270 | 51.990 | -1.38 % | -0.72 | 52.250 | 49.920 | 52,853 | 270,401,008 | 93,182 | 361 | 23 | 15 |
| F_KOZAA0724 | 31.07.2024 | 53.350 | 54.280 | -1.71 % | -0.93 | 54.280 | 51.990 | 937 | 4,968,992 | 2,190 | 262 | 56 | 15 |
| F_KOZAL0624 | 28.06.2024 | 21.640 | 21.940 | -1.37 % | -0.30 | 22.130 | 21.430 | 259,323 | 561,816,694 | 447,640 | -2,877 | 23 | 16 |
| F_KOZAL0724 | 31.07.2024 | 22.460 | 22.720 | -1.14 % | -0.26 | 22.730 | 22.220 | 926 | 2,082,723 | 7,188 | 477 | 56 | 16 |
| F_KRDMD0624 | 28.06.2024 | 31.980 | 31.630 | 1.11 % | 0.35 | 32.180 | 30.780 | 381,054 | 1,199,166,540 | 271,331 | 18,033 | 23 | 15 |
| F_KRDMD0724 | 31.07.2024 | 33.010 | 32.690 | 0.98 % | 0.32 | 33.170 | 31.860 | 4,690 | 15,292,283 | 7,742 | 868 | 56 | 15 |
| F_MGROS0624 | 28.06.2024 | 509.040 | 505.520 | 0.70 % | 3.52 | 515.000 | 502.010 | 4,125 | 209,857,877 | 7,382 | -254 | 23 | 15 |
| F_MGROS0724 | 31.07.2024 | 527.810 | 524.890 | 0.56 % | 2.92 | 531.400 | 521.670 | 68 | 3,581,728 | 136 | 5 | 56 | 15 |
| F_ODAS0624 | 28.06.2024 | 8.460 | 8.680 | -2.53 % | -0.22 | 8.740 | 8.330 | 277,058 | 235,571,689 | 632,813 | 16,845 | 23 | 15 |
| F_ODAS0724 | 31.07.2024 | 8.800 | 9.050 | -2.76 % | -0.25 | 9.080 | 8.660 | 13,590 | 12,025,628 | 22,887 | 3,096 | 56 | 15 |
| F_OYAKC0624 | 28.06.2024 | 60.450 | 60.460 | -0.02 % | -0.01 | 61.340 | 59.980 | 15,055 | 91,316,112 | 41,739 | 297 | 23 | 17 |
| F_OYAKC0724 | 31.07.2024 | 63.100 | 62.900 | 0.32 % | 0.20 | 63.740 | 62.390 | 107 | 678,337 | 1,039 | 50 | 56 | 17 |
| F_PETKM0624 | 28.06.2024 | 21.800 | 21.640 | 0.74 % | 0.16 | 21.990 | 21.460 | 320,830 | 698,176,842 | 521,577 | 36,655 | 23 | 15 |
| F_PETKM0724 | 31.07.2024 | 22.650 | 22.480 | 0.76 % | 0.17 | 22.830 | 22.320 | 4,905 | 11,087,317 | 6,056 | 1,572 | 56 | 15 |
| F_PGSUS0624N1 | 28.06.2024 | 216.600 | 214.570 | 0.95 % | 2.03 | 217.500 | 208.500 | 5,899 | 612,263,012 | 9,397 | 209 | 23 | 16 |
| F_PGSUS0724N1 | 31.07.2024 | 223.230 | 224.230 | -0.45 % | -1.00 | 225.910 | 216.830 | 210 | 22,538,396 | 208 | 59 | 56 | 16 |
| F_SAHOL0624 | 28.06.2024 | 98.310 | 100.520 | -2.20 % | -2.21 | 101.500 | 97.600 | 72,985 | 723,794,148 | 141,561 | 5,347 | 23 | 14 |
| F_SAHOL0724 | 31.07.2024 | 102.260 | 104.820 | -2.44 % | -2.56 | 105.450 | 101.650 | 714 | 7,385,954 | 1,939 | 177 | 56 | 14 |
| F_SASA0624 | 28.06.2024 | 46.670 | 46.790 | -0.26 % | -0.12 | 47.220 | 45.360 | 91,042 | 420,171,734 | 118,570 | 4,653 | 23 | 16 |
| F_SASA0724 | 31.07.2024 | 48.280 | 48.410 | -0.27 % | -0.13 | 48.750 | 47.000 | 1,345 | 6,419,925 | 3,057 | 36 | 56 | 16 |
| F_SISE0624 | 28.06.2024 | 49.890 | 49.650 | 0.48 % | 0.24 | 50.730 | 49.550 | 143,977 | 722,566,037 | 198,624 | 7,619 | 23 | 15 |
| F_SISE0724 | 31.07.2024 | 51.930 | 51.630 | 0.58 % | 0.30 | 52.600 | 51.530 | 5,805 | 30,483,140 | 13,308 | 3,066 | 56 | 15 |
| F_SOKM0624 | 28.06.2024 | 62.220 | 62.010 | 0.34 % | 0.21 | 62.600 | 61.280 | 16,732 | 103,859,226 | 76,607 | 1,145 | 23 | 15 |
| F_SOKM0724 | 31.07.2024 | 63.140 | 63.230 | -0.14 % | -0.09 | 63.320 | 62.050 | 500 | 3,130,257 | 4,449 | 429 | 56 | 15 |
| F_TAVHL0624 | 28.06.2024 | 252.820 | 257.660 | -1.88 % | -4.84 | 259.480 | 245.360 | 10,228 | 255,947,105 | 19,190 | -89 | 23 | 15 |
| F_TAVHL0724 | 31.07.2024 | 261.390 | 268.530 | -2.66 % | -7.14 | 267.880 | 255.000 | 425 | 10,955,975 | 359 | 65 | 56 | 15 |
| F_TCELL0624 | 28.06.2024 | 103.980 | 102.210 | 1.73 % | 1.77 | 105.140 | 99.400 | 129,708 | 1,322,538,671 | 125,292 | -9,496 | 23 | 14 |
| F_TCELL0724 | 31.07.2024 | 107.910 | 106.420 | 1.40 % | 1.49 | 108.850 | 103.320 | 4,040 | 42,942,071 | 1,759 | 470 | 56 | 14 |
| F_THYAO0624 | 28.06.2024 | 322.010 | 314.810 | 2.29 % | 7.20 | 322.700 | 311.630 | 79,154 | 2,502,800,986 | 153,184 | 2,309 | 23 | 15 |
| F_THYAO0724 | 31.07.2024 | 334.430 | 328.220 | 1.89 % | 6.21 | 335.250 | 324.650 | 4,324 | 142,523,105 | 8,250 | 1,313 | 56 | 15 |
| F_TKFEN0624 | 28.06.2024 | 54.560 | 53.750 | 1.51 % | 0.81 | 54.900 | 53.380 | 13,319 | 72,136,491 | 41,373 | 370 | 23 | 15 |
| F_TKFEN0724 | 31.07.2024 | 56.130 | 56.290 | -0.28 % | -0.16 | 56.500 | 55.360 | 67 | 374,182 | 149 | -1 | 56 | 15 |
| F_TOASO0624 | 28.06.2024 | 313.450 | 306.250 | 2.35 % | 7.20 | 317.650 | 302.710 | 13,229 | 410,756,844 | 27,119 | -1,142 | 23 | 15 |
| F_TOASO0724 | 31.07.2024 | 325.820 | 318.790 | 2.21 % | 7.03 | 328.810 | 315.000 | 156 | 5,027,017 | 304 | 0 | 56 | 15 |
| F_TSKB0624 | 28.06.2024 | 11.530 | 11.920 | -3.27 % | -0.39 | 12.020 | 11.430 | 187,254 | 217,821,391 | 356,168 | 4,248 | 23 | 15 |
| F_TSKB0724 | 31.07.2024 | 11.950 | 12.320 | -3.00 % | -0.37 | 12.440 | 11.830 | 1,644 | 1,985,067 | 2,284 | 258 | 56 | 15 |
| F_TTKOM0624 | 28.06.2024 | 51.040 | 50.200 | 1.67 % | 0.84 | 51.310 | 49.040 | 82,593 | 413,216,928 | 112,530 | 607 | 23 | 15 |
| F_TTKOM0724 | 31.07.2024 | 52.850 | 51.990 | 1.65 % | 0.86 | 53.000 | 50.840 | 1,995 | 10,339,906 | 3,865 | 214 | 56 | 15 |
| F_TUPRS0624 | 28.06.2024 | 172.770 | 173.820 | -0.60 % | -1.05 | 175.200 | 168.430 | 56,119 | 972,964,455 | 77,818 | 5,144 | 23 | 15 |
| F_TUPRS0724 | 31.07.2024 | 179.390 | 180.410 | -0.57 % | -1.02 | 181.550 | 177.510 | 740 | 13,321,875 | 2,785 | 199 | 56 | 15 |
| F_VAKBN0624 | 28.06.2024 | 23.500 | 23.150 | 1.51 % | 0.35 | 23.560 | 22.750 | 162,546 | 377,420,100 | 175,817 | 104 | 23 | 16 |
| F_VAKBN0724 | 31.07.2024 | 24.300 | 24.060 | 1.00 % | 0.24 | 24.360 | 23.670 | 1,595 | 3,832,799 | 1,672 | -49 | 56 | 16 |
| F_VESTL0624 | 28.06.2024 | 88.180 | 88.790 | -0.69 % | -0.61 | 90.000 | 86.370 | 14,790 | 129,219,357 | 50,101 | 2,342 | 23 | 16 |
| F_VESTL0724 | 31.07.2024 | 91.090 | 92.140 | -1.14 % | -1.05 | 91.430 | 89.830 | 258 | 2,344,329 | 584 | 58 | 56 | 16 |
| F_YKBNK0624 | 28.06.2024 | 32.990 | 32.290 | 2.17 % | 0.70 | 33.260 | 32.080 | 602,800 | 1,967,862,601 | 438,522 | 34,936 | 23 | 16 |
| F_YKBNK0724 | 31.07.2024 | 34.220 | 33.560 | 1.97 % | 0.66 | 34.490 | 33.420 | 7,186 | 24,344,534 | 18,243 | 425 | 56 | 16 |

