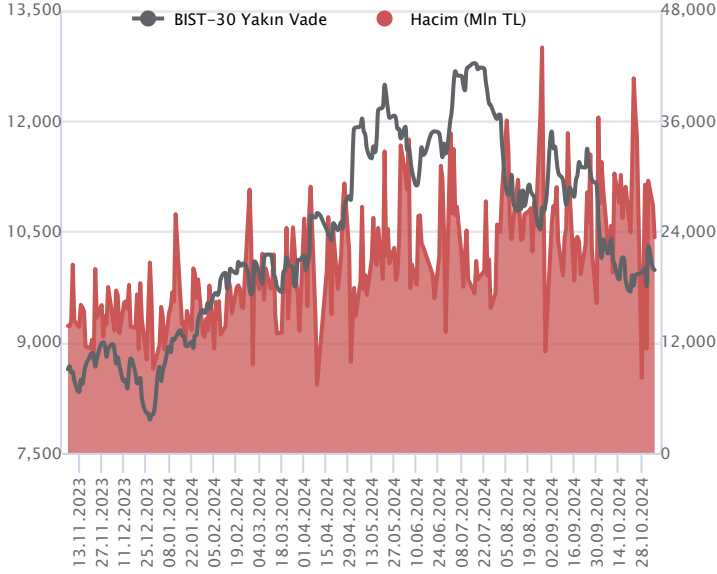


Sözleşme Kodu	Vade Ayı	Uzlaşma Fiyatı	Önceki Uzlaşma Fiyatı	Değişim	Değişim Puan	Gün İçi Yüksek	Gün İçi Düşük	İşlem Miktarı	İşlem Hacim	Açık Pozisyon	Açık Pozisyon Değişimi	Vadeye Kalan Gün Sayısı	Takasbank Başlangıç Teminatı %
<b>ENDEKS KONTRATLARI</b>													
F_XU0300225	28.02.2025	10,570.75	10,601.00	-0.29 %	-30.25	10,681.75	10,512.50	1,918.00	203,200,875.00	1,897.00	136.00	115	12
F_XU0301224	31.12.2024	9,956.50	9,988.50	-0.32 %	-32.00	10,067.00	9,886.00	234,527.00	23,394,376,407.50	550,255.00	-7,919.00	56	12

### BIST 30 Yakın Vadeli Kontratı

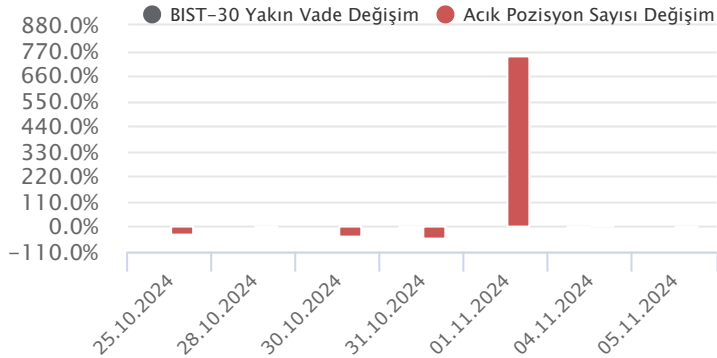


Aralık vadeli endeks sözleşmesi 9.886,00 – 10.067,00 seviyeleri arasında hareket ederek günü %0,32 oranında bir düşüşle 9.956,50 uzlaşma fiyatından tamamladı. Hafta başında yaşanan sert satışların ardından sözleşmede gün içerisinde dalgalı seyirle birlikte zayıf görünüm genel olarak etkisini sürdürdü. Akşam seans kapanışı da 9.980,50 puandan gerçekleşti. ABD borsaları günü yükselişlerle tamamlarken, ABD vadelilerinde bu sabah pozitif bir seyir etkili oluyor. Asya piyasalarında karışık bir görünüm hâkim. Avrupa vadeli ve CFD endeksleri zayıf açılışlara işaret ediyor. Aralık vadeli endeks sözleşmesinin güne hafif alıcılı bir başlangıç yapmasını bekliyoruz.

Aralık vadeli grafiğine göre 500 günlük üssel ortalamasının geçtiği 10.043 seviyesi altında kaldığı sürece zayıf seyrin devam edebileceği sözleşmede kısa vadede 9.950 – 9.900 aralığı ilk destek bölgesidir. 9.900 altındaki saatlik kapanışlarda 9.850 – 9.750 bölgesi ile 9.670 seviyesine doğru geri çekilmeler gündeme gelebilir. 500 günlük ortalama (10.043) üzerinde tekrar tutunma sağlanır ve tepki alımları gözlenecek olursa 10.100 – 10.150 aralığı ile 10.200 seviyesi kısa vadeli güçlü direnç noktalarıdır. 10.200 üzerinde 10.270 – 10.325 ve 10.400 seviyeleri direnç konumunda bulunmaktadır. Sözleşmede yüksek seyreden volatiliteye ve sert fiyat hareketlerine karşı dikkatli olunmalıdır.

Endeks - 30 Yakın Vade Aracı Kurum Dağılımı Günlük Değişim					
Long			Short		
Kurum	Net Lot	Pay (%)	Kurum	Net Lot	Pay (%)
Bank of America	10.218	44	Garanti BBVA	9.992	43
İş Yatırım	4.300	18	HSBC Yatırım	3.761	16
QNB Yatırım Menkul	3.241	14	Deniz Yatırım	2.845	12
Meksa Yatırım	2.114	9	Vakıf Yatırım	1.440	6
Şeker Yatırım	1.458	6	Marbaş Menkul	1.012	4
Diğer	2.118	9	Diğer	4.399	19
İlk 5 Kurum Alım Ağırlıklı					

Endeks - 30 Yakın Vade Aracı Kurum Dağılımı Tüm Vade					
Long			Short		
Kurum	Net Lot	Pay (%)	Kurum	Net Lot	Pay (%)
Teb Yatırım	73.665	23	İş Yatırım	206.443	65
Yapı Kredi Yatırım	55.460	18	Bank of America	46.687	15
Vakıf Yatırım	32.513	10	Garanti BBVA	43.592	14
İfo Yatırım	22.359	7	HSBC Yatırım	11.349	4
Ak Yatırım	19.197	6	Meksa Yatırım	4.888	2
Diğer	112.470	36	Diğer	2.705	1
İlk 5 Kurum Satım Ağırlıklı					

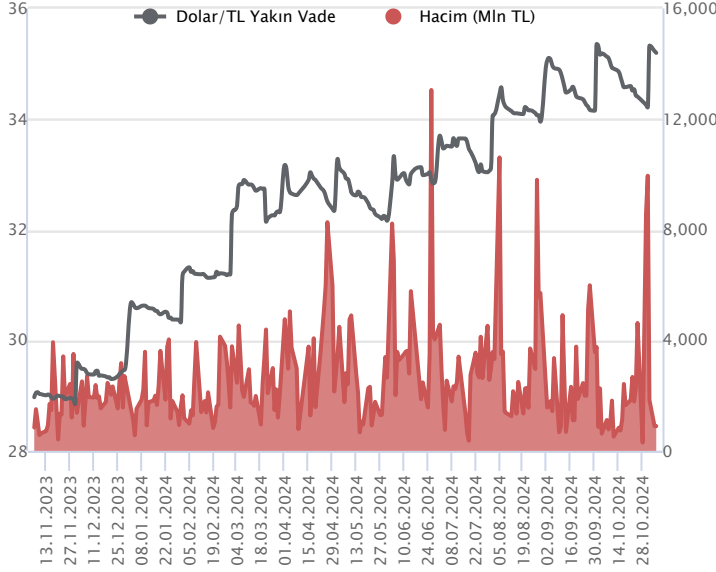


#### Fiyat (%) Açık Pozisyon (%) Yorum

Artış	Artış	Yükselişin devamlılığı için sinyal olarak kabul edilebilir.
Artış	Azalış	Yükselişin desteklenmediğini gösterir.
Azalış	Artış	Düşüşlerin devamlılığı için sinyal olarak kabul edilebilir.
Azalış	Azalış	Düşüşlerin desteklenmediğini gösterir.

Sözleşme Kodu	Vade Ayı	Uzlaşma Fiyatı	Önceki Uzlaşma Fiyatı	Değişim	Değişim Puan	Gün İçi Yüksek	Gün İçi Düşük	İşlem Miktarı	İşlem Hacim	Açık Pozisyon	Açık Pozisyon Değişimi	Vadeye Kalan Gün Sayısı	Takasbank Başlangıç Teminatı %
<b>DÖVİZ KONTRATLARI</b>													
F_EURTRY1124	29.11.2024	38.4108	38.5278	-0.30 %	-0.12	38.4300	38.3506	313	12,017,561	4,377	-155	24	12
F_EURTRY1224	31.12.2024	39.8047	39.7972	0.02 %	0.01	39.8175	39.6699	208	8,276,628	6,444	-96	56	12
F_EURUSD1124	29.11.2024	1.0913	1.0921	-0.07 %	0.00	1.0923	1.0894	3,041	113,701,021	17,331	-926	24	3
F_EURUSD1224	31.12.2024	1.0935	1.0937	-0.02 %	0.00	1.0941	1.0911	347	12,998,442	6,530	-34	56	3
F_USDTRY1124	29.11.2024	35.2050	35.2316	-0.08 %	-0.03	35.2271	35.1961	25,357	892,653,615	1,056,573	11,822	24	13
F_USDTRY1224	31.12.2024	36.4098	36.4283	-0.05 %	-0.02	36.4370	36.3897	22,235	809,656,849	1,077,075	16,830	56	13

**Dolar/TL Yakın Vadeli Kontratı**



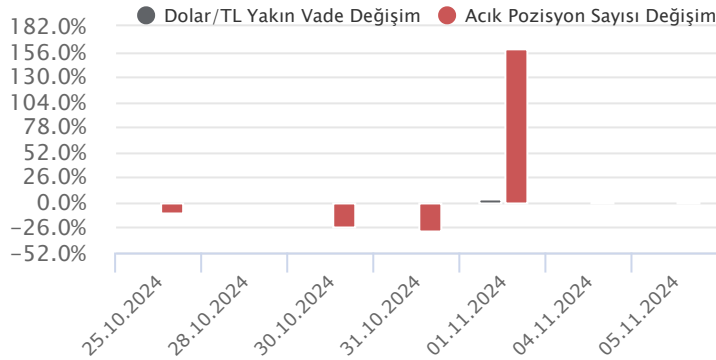
Kasım vadeli Dolar/TL sözleşmesi dün 35,1961 ile 35,2271 seviyeleri arasında dalgalanarak günü 0,08'lik düşüşle 35,2050 uzlaşma fiyatından tamamladı. Yurt içerisinde TÜFE bazlı reel efektif döviz kuru ekimde 64,82 ile son 3,5 yılın en yüksek seviyesine yükseldi. ABD'de dış ticaret dengesi eylülde 84,4 milyar dolar ile beklentilerin üzerinde açık verdi. ISM hizmet PMI ise eylülde 56,00 ile beklentilerin üzerinde artış kaydederek pozitif görünüm sergiledi. Verilerin fiyatlamalara etkisi sınırlı kaldı. Bugün Hazine ve Maliye Bakanı Mehmet Şimşek'in Pekin resmi temasları takip edilecek. ABD tarafında ise Başkanlık seçim sonuçları takip edilecek. Bu sabah itibariyle dolar endeksinde ve ABD 10 yıllık tahvil faizinde sert yükselişler izlenmekte. Haftanın geri kalanında yarın Fed faiz kararı öne çıkacak olup, piyasalarda beklenti Fed'in 25 baz puan faiz indirimine gideceği yönünde. Cuma günü ise TCMB yılın dördüncü Enflasyon Raporu'nu açıklayacak. Dolar/TL spot kuru, bu sabah saat 08:10 itibariyle 34,30'lu seviyelerde bulunuyor. Dolar endeksi ise 104,70 civarında seyrederken, ABD 10 yıllık tahvil faizi ise yüzde 4,43'lü seviyelerde hareket ediyor.

Dolar/TL Yakın Vade Aracı Kurum Dağılımı Günlük Değişim					
Long			Short		
Kurum	Net Lot	Pay (%)	Kurum	Net Lot	Pay (%)
Global Menkul	16.000	79	İş Yatırım	10.797	53
Yapı ve Kredi	2.000	10	Akbank	7.593	37
İş Bankası	1.093	5	Yapı Kredi Yatırım	687	3
Acar Menkul	271	1	Venbey Yatırım	500	3
Gedik Yatırım	242	1	İnfo Yatırım	335	2
Diğer	785	4	Diğer	479	2

İlk 5 Kurum Satım Ağırlıklı

Dolar/TL Yakın Vade Aracı Kurum Dağılımı Tüm Vade					
Long			Short		
Kurum	Net Lot	Pay (%)	Kurum	Net Lot	Pay (%)
Akbank	394.200	39	İş Yatırım	737.312	73
Yapı ve Kredi	224.884	22	Bank of America	78.793	8
QNB Bank	133.017	13	QNB Yatırım Menkul	61.751	6
Teb Yatırım	78.850	8	Ak Yatırım	39.570	4
Global Menkul	43.878	4	İnfo Yatırım	28.164	3
Diğer	131.551	13	Diğer	60.790	6

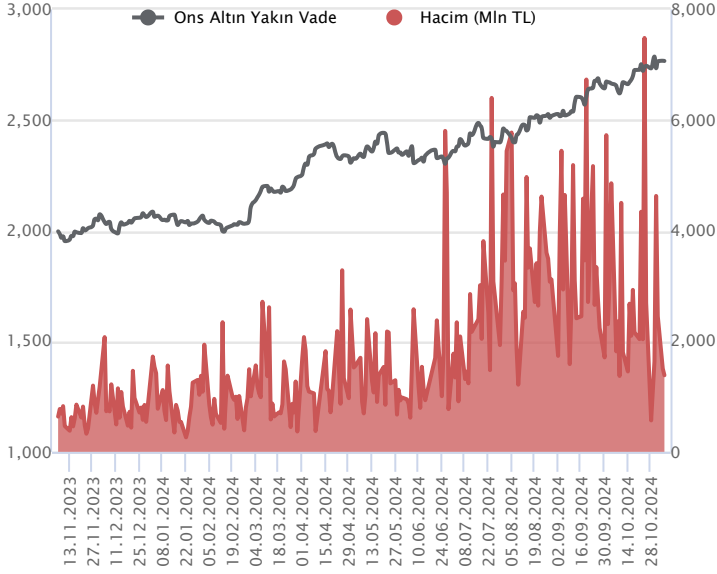
İlk 5 Kurum Satım Ağırlıklı



Fiyat (%)	Açık Pozisyon (%)	Yorum
Artış	Artış	Yükselişin devamlılığı için sinyal olarak kabul edilebilir.
Artış	Azalış	Yükselişin desteklenmediğini gösterir.
Azalış	Artış	Düşüşlerin devamlılığı için sinyal olarak kabul edilebilir.
Azalış	Azalış	Düşüşlerin desteklenmediğini gösterir.

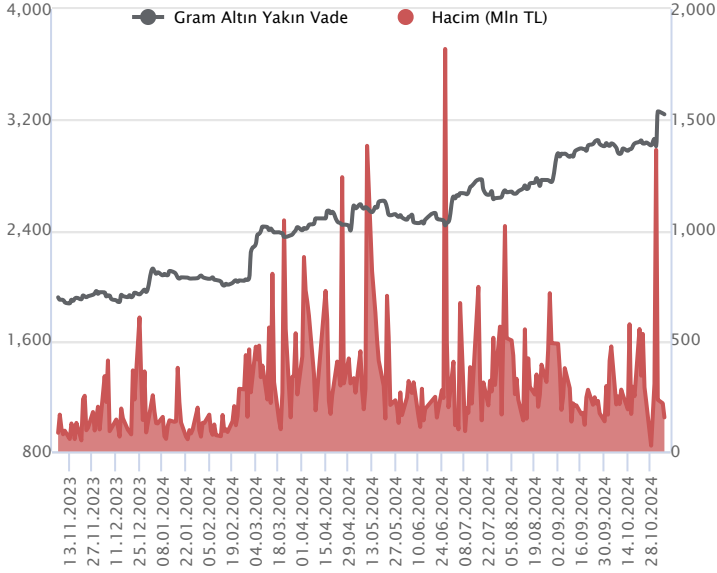
Sözleşme Kodu	Vade Ayı	Uzlaşma Fiyatı	Önceki Uzlaşma Fiyatı	Değişim	Değişim Puan	Gün İçi Yüksek	Gün İçi Düşük	İşlem Miktarı	İşlem Hacim	Açık Pozisyon	Açık Pozisyon Değişimi	Vadeye Kalan Gün Sayısı	Takasbank Başlangıç Teminatı %
<b>ALTIN KONTRATLARI</b>													
F_XAUTRYM0225	28.02.2025	3,476.720	3,474.280	0.07 %	2.44	3,481.180	3,464.010	1,673	5,810,151	23,902	1,042	115	12
F_XAUTRYM1224	31.12.2024	3,242.280	3,244.630	-0.07 %	-2.35	3,249.040	3,233.000	47,353	153,472,833	570,286	7,530	56	12
F_XAUUSD0225	28.02.2025	2,791.600	2,792.900	-0.05 %	-1.30	2,798.900	2,782.500	700	66,973,124	4,938	185	115	6
F_XAUUSD1224	31.12.2024	2,769.450	2,771.250	-0.06 %	-1.80	2,777.750	2,760.200	14,588	1,384,037,954	116,792	1,653	56	6

### ONS ALTIN Yakın Vadeli Kontratı



Aralık vadeli ons altın sözleşmesi dün 2760,20-2777,75\$ arasında seyrederken, günü yüzde 0,06 sınırlı kayıpla 2769,45\$ uzlaşma fiyatından kapattı. Spot piyasada saat 08:15 itibarıyla ons altın 2740\$ seviyesinde izleniyor. Sözleşme için mevcut stratejimizi koruyoruz. Sözleşmede 2755-2785\$ arasını nötr olarak değerlendirmeye devam ediyoruz. Yukarıda 2785\$ direnci olurken, bu direncin üzerinde 2757\$ stop seviyesi belirlenerek 2804\$ seviyesi değerlendirilebilir. Geri çekilmelerde 2755\$ destek noktası olurken, bu seviyenin altında 2782\$ stop seviyesi eklenerek 2699\$ seviyesi takip edilebilir. ABD Başkanlık seçiminin sonucu izleniyor. Kritik birçok eyalette Trump'ın önde olduğu görülüyor. Bugün Başkanlık seçimiyle ilgili haber akışları, altın fiyatlarının seyrinde etkisini sürdürebilir. Veri takvimi açısından bugün sakin. Euro Bölgesi'nde ÜFE ve hizmetler PMI verileri takip edilebilir. Avrupa Merkez Bankası Başkanı Lagarde'in da bugün konuşması bekleniyor. Faizle ilgili söylemleri izlenebilir. Sözleşmede olası oynaklığa karşı yatırımcıların aktif bir kar al/zarar durdur seviyesi belirleyerek hareket etmeleri daha sağlıklı olabilir.

### GRAM ALTIN Yakın Vadeli Kontratı

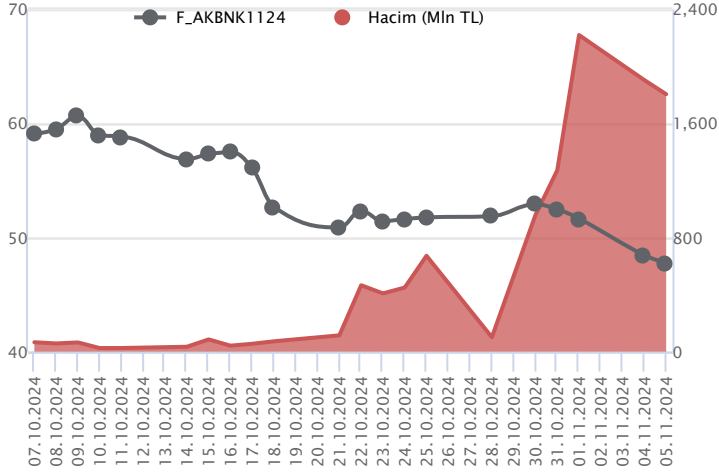


Aralık vadeli gram altın sözleşmesi dün 3233,00-3249,04TL arasında seyrederken, günü yüzde 0,07 sınırlı kayıpla 3242,28\$ uzlaşma fiyatından kapattı. Spot piyasada saat 08:15 itibarıyla ons altın 3020TL seviyesinde izleniyor. Hazine ve Maliye Bakanı Mehmet Şimşek'in, Türkiye-Çin Hükümetler Arası İşbirliği Komitesi (HİK) İkinci Toplantısı'na katılmak üzere Çin'in başkenti Pekin'e gideceği belirtildi. Temaslarına bugün başlaması bekleniyor. Yapılan görüşmeler sonrası yapacağı açıklamalar takip edilebilir. Dün açıklanan Türkiye enflasyonu sonrası yabancı kurumlardan açıklamalar geliyor. Deutsche Bank ve HSBC'nin yayınladığı raporlara göre TCMB'nin bu yıl faiz indirimlerine başlamasını beklemediklerini belirttiler. TÜFE bazlı reel efektif döviz kuru endeksi ekim ayında 64,82 seviyesinde açıklandı. Bugünün veri takviminde; yurt içinde önemli bir veri akışı bulunmamaktadır. ABD'de veri takvimi sakin. ABD Başkanlık seçimiyle ilgili haber akışları takip edilecek. Sözleşmede olası oynaklığa karşı yatırımcıların aktif bir kar al/zarar durdur seviyesi belirleyerek hareket etmeleri daha sağlıklı olabilir.

Sözleşme	Vade Ayı	Son Uzlaşma	Önceki Uzlaşma	Değişim %	Günün Düşüğü	Günün Yükselişi	İşlem Adedi	İşlem Hacmi
<b>PAY VADELİ SÖZLEŞMELERİNDE EN FAZLA İŞLEM GÖRENLER</b>								
F_AKBNK1124	29.11.2024	47.800	48.370	-1.2 %	47.350	48.780	376,465	1,805,194,676
F_THYAO1124	29.11.2024	279.060	275.290	1.4 %	275.590	280.530	56,288	1,565,800,850
F_ISCTR1124	29.11.2024	11.310	11.690	-3.3 %	11.250	11.790	1,293,845	1,479,997,895

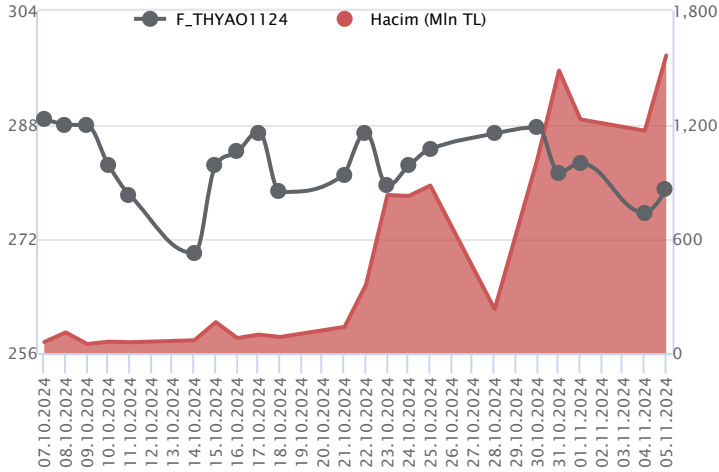
Pay vadeli sözleşmeleri, düşük teminatlarla yüksek tutarlı pozisyonlar almayı mümkün kılar. Pay vadeli sözleşmeleri ile ilgili daha detaylı bilgi almak için Marbaş Menkul Değerler A.Ş. ile iletişime geçebilirsiniz.

### F\_AKBNK1124 Vadeli Kontratı



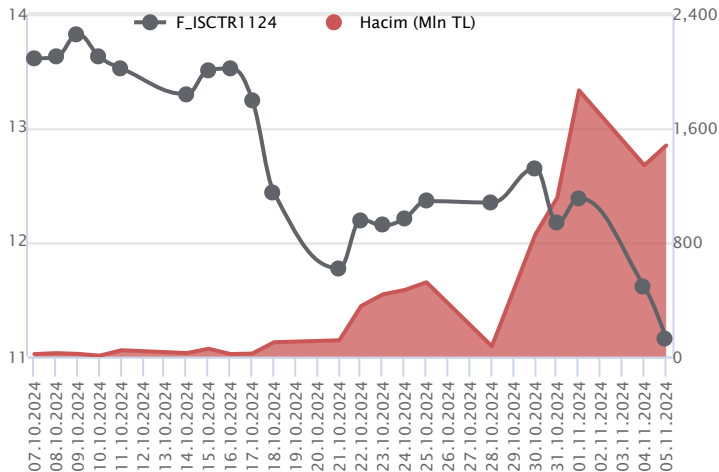
Kasım vadeli AKBNK pay sözleşmesi 47,35 – 48,78 TL aralığında hareket ederek günü %1,2 oranında bir düşüşle 47,80 TL uzlaşma fiyatından tamamladı. Enflasyon verisi sonrasında hafta başında yaşanan sert satışların ardından bankacılık sektöründe dün de dalgalı ve zayıf bir fiyatlama takip edildi. Kasım vadeli AKBNK sözleşmesinde 47,50 – 47,35 aralığı kısa vadeli ilk destek bölgesi olup, devamında 47,00 seviyesi destek olarak önem kazanacaktır. 47,00 desteği altında 46,50 – 46,00 – 45,78 ve 45,50 seviyelerine doğru geri çekilmeler gündeme gelebilir. Son günlerdeki sert satışların ardından sözleşmede tepki alımlarının gözlenmesi halinde ise 48,00 – 48,50 aralığı kısa vadeli ilk direnç bölgesi olup, devamında 48,78 – 100 günlük üssel ortalama (49,15) ve 50,00 seviyeleri direnç konumunda bulunmaktadır. 100 günlük ortalama (49,15) ve psikolojik öneme sahip 50,00 TL altında kaldığı sürece sözleşmede zayıf görünüm devam edebileceği ve olası yükselişlerin tepki mahiyetinde kalabileceği görüşümüzü sürdürüyoruz.

### F\_THYAO1124 Vadeli Kontratı



Endekste yatay zayıf seyir söz konusu olurken, Kasım vadeli THYAO sözleşmesi 275,59 TL ve 280,53 TL seviyeleri arasında dalgalanarak günü 279,06 TL uzlaşma fiyatından %1,4'lük kazançla tamamladı. Yaşanan pozitif ayrışma ile kısa vadeli ortalamaların bulunduğu bölgede fiyatlamının yaşandığı sözleşmede 280,95 TL – 282,94 TL ve 200 günlük ortalamanın yer aldığı 284,92 TL yukarıda söz konusu olacak direnç noktalarıdır. Geri çekilmelerde ise 276,00 TL izlenen ilk destek konumundadır. Bu bölge altında 274,70 TL - 272,40 TL ve 270,20 TL sırasıyla takip edilecek desteklerdir. Geniş bantta fiyatlamının yaşandığı sözleşmede piyasada yaşanan volatilité nedeniyle alınacak pozisyonlarda temkinli olunması aktif bir stop-loss stratejisine bağlı kalınması faydalı olacaktır.

### F\_ISCTR1124 Vadeli Kontratı



Bankacılık endeksinde %1,56'lık kayıp söz konusu olurken, Kasım vadeli ISCTR sözleşmesi 11,25 TL – 11,79 TL seviyeleri arasında dalgalanarak 11,31 TL uzlaşma fiyatından %3,3'lük kayıpla günü tamamladı. Ortalamaların altında fiyatlamının yaşandığı sözleşmede 11,23 TL – 11,00 TL ve 10,88 TL geri çekilmelerde öne çıkan destek noktalarıdır. Toparlanmalarda ilk etapta 11,80 TL üzeri kapanışların yaşanmasına ihtiyaç duyulmaktadır. Bu koşulun sağlanması halinde 11,95 TL ve 12,13 TL söz konusu olacak direnç noktalarıdır. Geniş bantta fiyatlamının yaşandığı sözleşmede piyasada yaşanan volatilité nedeniyle alınacak pozisyonlarda temkinli olunması aktif bir stop-loss stratejisine bağlı kalınması faydalı olacaktır.

## Dayanak Varlıkların Teknik Gösterge Görünümleri

## 20 Gün Ortalama/Fiyat Kesişmesi (YUKARI)

BRSAN  
KRDMD  
ENJSA

## 20 Gün Ortalama/Fiyat Kesişmesi (AŞAĞI)

TAVHL  
OYAKC  
TTKOM

## Güç Göstergeleri Olumlu

Bu şartları sağlayan dayanak varlık bulunmamaktadır.

RSI ve Momentum göstergelerine göre olumlu olanlar

## Güç Göstergeleri Zayıf

ULKER  
AKBNK  
ARCLK  
ISCTR  
VAKBN

RSI ve Momentum göstergelerine göre zayıf olanlar

## 50 Gün Ortalama/Fiyat Kesişmesi (YUKARI)

Bu şartları sağlayan dayanak varlık bulunmamaktadır.

## 50 Gün Ortalama/Fiyat Kesişmesi (AŞAĞI)

## MACD

EREGL ZAYIF AL  
GBP/USD ZAYIF AL  
ISCTR ZAYIF SAT  
TKFEN ZAYIF SAT

## Göstergeleri Dipte Olanlar

GARAN  
ULKER  
HEKTS  
KOZAL  
VAKBN

CCI, RSI, Stochastics, Williams' %R, MFI ve DX göstergelerinin ortalaması en düşük olanlar

## 20/50 Gün Ortalama Kesişmesi (YUKARI)

Bu şartları sağlayan dayanak varlık bulunmamaktadır.

## 20/50 Gün Ortalama Kesişmesi (AŞAĞI)

Bu şartları sağlayan dayanak varlık bulunmamaktadır.

## Para Girişi Olan Dayanak Varlıklar

	Kapanış	İşlem Hacmi (Mln TL)
X10XB	10,722.94	26,293.92110
THYAO	272.25	8,481.92102
ASELS	65.15	3,554.78974
GUBRF	212.70	2,034.53839
TOASO	186.50	1,460.31580

## Para Çıkışı Olan Dayanak Varlıklar

	Kapanış	İşlem Hacmi (Mln TL)
ISCTR	10.99	4,407.45
TUPRS	141.10	3,336.31
TCELL	83.55	1,585.50
PETKM	17.88	781.43
TTKOM	45.18	738.10

## Yüksek Hacimliler

	İşlem Hacmi (Mln TL)
XU030	50,504.69
XSD25	28,509.09
X10XB	26,293.92
XLBNK	13,689.23
THYAO	8,481.92


**Dayanak Varlıkların Teknik Göstergeler Konumları**

Kod	5 Günlük H.O	10 Günlük H.O	20 Günlük H.O	50 Günlük H.O	RSI	StochS	MACD	CCI
AEFES	SATIM	SATIM	SATIM	SATIM	SATIM	ALIM	ALIM	SATIM
AKBNK	SATIM	SATIM	SATIM	SATIM	SATIM	ALIM	SATIM	SATIM
AKSEN	SATIM	SATIM	SATIM	SATIM	SATIM	ALIM	SATIM	SATIM
ALARK	SATIM	SATIM	SATIM	SATIM	SATIM	ALIM	ALIM	SATIM
ARCLK	SATIM	SATIM	SATIM	SATIM	SATIM	SATIM	SATIM	ALIM
ASELS	ALIM	ALIM	ALIM	ALIM	ALIM	SATIM	ALIM	ALIM
ASTOR	ALIM	ALIM	ALIM	ALIM	ALIM	SATIM	ALIM	SATIM
BIMAS	SATIM	SATIM	SATIM	SATIM	SATIM	ALIM	ALIM	SATIM
BRSAN	SATIM	SATIM	ALIM	ALIM	SATIM	ALIM	ALIM	SATIM
CIMSA	ALIM	ALIM	ALIM	ALIM	ALIM	ALIM	ALIM	SATIM
CNH/TRY	ALIM	ALIM	ALIM	ALIM	ALIM	SATIM	ALIM	ALIM
DOAS	SATIM	SATIM	SATIM	SATIM	SATIM	ALIM	SATIM	SATIM
DOHOL	SATIM	SATIM	SATIM	SATIM	ALIM	ALIM	ALIM	SATIM
EKGYO	SATIM	SATIM	SATIM	SATIM	SATIM	ALIM	ALIM	SATIM
ENJSA	ALIM	ALIM	ALIM	SATIM	ALIM	ALIM	ALIM	SATIM
ENKAI	SATIM	ALIM	ALIM	ALIM	SATIM	SATIM	ALIM	SATIM
EREGL	ALIM	ALIM	SATIM	SATIM	ALIM	ALIM	ALIM	ALIM
EUR/TRY	ALIM	ALIM	ALIM	ALIM	ALIM	SATIM	ALIM	ALIM
EUR/USD	ALIM	ALIM	ALIM	SATIM	ALIM	ALIM	ALIM	ALIM
FROTO	SATIM	SATIM	ALIM	ALIM	SATIM	SATIM	SATIM	SATIM
GARAN	SATIM	SATIM	SATIM	SATIM	SATIM	SATIM	SATIM	SATIM
GBP/USD	ALIM	ALIM	ALIM	SATIM	ALIM	SATIM	ALIM	ALIM
GUBRF	ALIM	ALIM	ALIM	ALIM	ALIM	ALIM	ALIM	ALIM
HALKB	SATIM	SATIM	SATIM	SATIM	ALIM	SATIM	SATIM	ALIM
HEKTS	SATIM	SATIM	SATIM	SATIM	SATIM	ALIM	SATIM	SATIM
ISCTR	SATIM	SATIM	SATIM	SATIM	SATIM	ALIM	SATIM	SATIM
KCHOL	SATIM	SATIM	SATIM	SATIM	SATIM	ALIM	SATIM	SATIM
KONTR	SATIM	SATIM	SATIM	SATIM	SATIM	ALIM	ALIM	SATIM
KOZAA	SATIM	SATIM	SATIM	SATIM	SATIM	ALIM	ALIM	SATIM
KOZAL	SATIM	SATIM	SATIM	SATIM	SATIM	ALIM	ALIM	SATIM
KRDMD	ALIM	ALIM	ALIM	SATIM	ALIM	ALIM	SATIM	ALIM
MGROS	SATIM	SATIM	SATIM	SATIM	SATIM	ALIM	ALIM	SATIM
ODAS	SATIM	SATIM	SATIM	SATIM	SATIM	ALIM	ALIM	SATIM
OYAKC	SATIM	SATIM	SATIM	SATIM	SATIM	ALIM	ALIM	SATIM
PETKM	SATIM	SATIM	SATIM	SATIM	SATIM	ALIM	ALIM	SATIM
PGSUS	SATIM	SATIM	SATIM	SATIM	SATIM	SATIM	SATIM	SATIM
RUB/TRY	SATIM	SATIM	SATIM	SATIM	ALIM	ALIM	ALIM	ALIM
SAHOL	SATIM	SATIM	SATIM	SATIM	SATIM	ALIM	SATIM	SATIM
SASA	SATIM	SATIM	SATIM	SATIM	SATIM	ALIM	ALIM	SATIM
SISE	SATIM	SATIM	SATIM	SATIM	SATIM	ALIM	ALIM	SATIM
SOKM	SATIM	SATIM	SATIM	SATIM	SATIM	ALIM	ALIM	SATIM
TAVHL	SATIM	SATIM	SATIM	SATIM	SATIM	ALIM	ALIM	SATIM
TCELL	SATIM	SATIM	SATIM	SATIM	SATIM	ALIM	ALIM	SATIM
THYAO	ALIM	SATIM	SATIM	SATIM	ALIM	ALIM	ALIM	SATIM
TKFEN	SATIM	SATIM	ALIM	ALIM	SATIM	ALIM	SATIM	SATIM
TOASO	SATIM	SATIM	SATIM	SATIM	ALIM	SATIM	ALIM	ALIM
TSKB	SATIM	SATIM	ALIM	ALIM	SATIM	ALIM	ALIM	SATIM
TTKOM	SATIM	SATIM	SATIM	SATIM	SATIM	ALIM	ALIM	SATIM
TUPRS	SATIM	SATIM	SATIM	SATIM	SATIM	ALIM	SATIM	SATIM
ULKER	SATIM	SATIM	SATIM	SATIM	SATIM	ALIM	SATIM	SATIM
USD/TRY	ALIM	ALIM	ALIM	ALIM	SATIM	SATIM	SATIM	SATIM
VAKBN	SATIM	SATIM	SATIM	SATIM	SATIM	ALIM	SATIM	SATIM
VESTL	SATIM	SATIM	SATIM	SATIM	SATIM	ALIM	SATIM	SATIM
X10XB	SATIM	SATIM	SATIM	SATIM	SATIM	ALIM	ALIM	SATIM
XAU/TRY	SATIM	ALIM	ALIM	ALIM	SATIM	ALIM	SATIM	SATIM
XAU/USD	SATIM	ALIM	ALIM	ALIM	SATIM	ALIM	SATIM	SATIM
XLBNK	SATIM	SATIM	SATIM	SATIM	SATIM	ALIM	SATIM	SATIM
XSD25	SATIM	SATIM	SATIM	SATIM	SATIM	ALIM	ALIM	SATIM
XU030	SATIM	SATIM	SATIM	SATIM	SATIM	ALIM	ALIM	SATIM
YKBNK	SATIM	SATIM	SATIM	SATIM	SATIM	ALIM	SATIM	SATIM



# ViOP Bülten

06 Kasım 2024

Kod	Destek 3	Destek 2	Destek 1	Kapanış	Pivot	Direnç 1	Direnç 2	Direnç 3
<b>DESTEKLER</b>				<b>DİRENÇLER</b>				
F_AEFES1124	173.21	176.66	179.26	<b>181.87</b>	<b>182.71</b>	185.31	188.76	191.36
F_AEFES1224	182.10	184.43	187.15	<b>189.87</b>	<b>189.48</b>	192.20	194.53	197.25
F_AKBNK1124	45.74	46.55	47.17	<b>47.80</b>	<b>47.98</b>	48.60	49.41	50.03
F_AKBNK1224	46.97	47.83	48.57	<b>49.30</b>	<b>49.43</b>	50.17	51.03	51.77
F_AKSEN1124	31.47	31.93	32.63	<b>33.32</b>	<b>33.09</b>	33.79	34.25	34.95
F_AKSEN1224	32.96	33.33	33.82	<b>34.31</b>	<b>34.19</b>	34.68	35.05	35.54
F_ALARK1124	81.46	82.60	84.29	<b>85.97</b>	<b>85.43</b>	87.12	88.26	89.95
F_ALARK1224	84.39	85.53	87.09	<b>88.66</b>	<b>88.23</b>	89.79	90.93	92.49
F_ARCLK1124	121.90	124.00	126.15	<b>128.30</b>	<b>128.25</b>	130.40	132.50	134.65
F_ARCLK1224	127.89	129.10	130.68	<b>132.27</b>	<b>131.89</b>	133.47	134.68	136.26
F_ASELS1124	61.54	63.21	64.85	<b>66.50</b>	<b>66.52</b>	68.16	69.83	71.47
F_ASELS1224	63.69	65.28	66.69	<b>68.11</b>	<b>68.28</b>	69.69	71.28	72.69
F_ASTOR1124	77.31	78.62	80.35	<b>82.08</b>	<b>81.66</b>	83.39	84.70	86.43
F_ASTOR1224	79.93	80.88	82.42	<b>83.95</b>	<b>83.37</b>	84.91	85.86	87.40
F_BIMAS1124	450.93	458.27	464.39	<b>470.51</b>	<b>471.73</b>	477.85	485.19	491.31
F_BIMAS1224	462.77	467.29	471.95	<b>476.60</b>	<b>476.47</b>	481.13	485.65	490.31
F_BRSAN1124	454.59	459.78	468.49	<b>477.20</b>	<b>473.68</b>	482.39	487.58	496.29
F_BRSAN1224	466.58	471.41	478.37	<b>485.32</b>	<b>483.20</b>	490.16	494.99	501.95
F_CIMSA1124	32.64	33.50	34.51	<b>35.53</b>	<b>35.37</b>	36.38	37.24	38.25
F_CIMSA1224	34.29	35.07	35.89	<b>36.72</b>	<b>36.67</b>	37.49	38.27	39.09
F_CNHTRY1124	4.98	4.98	4.98	<b>4.98</b>	<b>4.98</b>	4.98	4.98	4.98
F_CNHTRY1224	5.24	5.24	5.24	<b>5.24</b>	<b>5.24</b>	5.24	5.24	5.24
F_DOAS1124	195.05	198.81	201.35	<b>203.90</b>	<b>205.11</b>	207.65	211.41	213.95
F_DOAS1224	200.78	203.67	205.44	<b>207.20</b>	<b>208.33</b>	210.10	212.99	214.76
F_DOHOL1124	12.63	12.79	13.03	<b>13.26</b>	<b>13.19</b>	13.43	13.59	13.83
F_DOHOL1224	13.18	13.32	13.53	<b>13.74</b>	<b>13.67</b>	13.88	14.02	14.23
F_EKGYO1124	9.32	9.43	9.58	<b>9.74</b>	<b>9.69</b>	9.84	9.95	10.10
F_EKGYO1224	9.65	9.75	9.92	<b>10.08</b>	<b>10.02</b>	10.19	10.29	10.46
F_ENJSA1124	51.77	52.88	55.00	<b>57.12</b>	<b>56.11</b>	58.23	59.34	61.46
F_ENJSA1224	53.76	54.85	57.05	<b>59.24</b>	<b>58.14</b>	60.34	61.43	63.63
F_ENKAI1124	46.64	47.45	48.07	<b>48.68</b>	<b>48.88</b>	49.50	50.31	50.93
F_ENKAI1224	47.52	48.33	48.85	<b>49.36</b>	<b>49.66</b>	50.18	50.99	51.51
F_EREGL1124	47.41	47.80	48.42	<b>49.05</b>	<b>48.81</b>	49.43	49.82	50.44
F_EREGL1224	49.09	49.46	50.06	<b>50.66</b>	<b>50.43</b>	51.03	51.40	52.00
F_EURTRY1124	38.28	38.32	38.36	<b>38.41</b>	<b>38.40</b>	38.44	38.48	38.52
F_EURTRY1224	39.56	39.61	39.71	<b>39.80</b>	<b>39.76</b>	39.85	39.91	40.00
F_EURUSD1124	1.09	1.09	1.09	<b>1.09</b>	<b>1.09</b>	1.09	1.09	1.10
F_EURUSD1224	1.09	1.09	1.09	<b>1.09</b>	<b>1.09</b>	1.09	1.10	1.10
F_FROTO1124	938.89	955.25	968.97	<b>982.69</b>	<b>985.33</b>	999.05	1,015.41	1,029.13
F_FROTO1224	960.67	972.33	980.67	<b>989.00</b>	<b>992.33</b>	1,000.67	1,012.33	1,020.67
F_GARAN1124	95.75	98.16	99.41	<b>100.65</b>	<b>101.82</b>	103.07	105.48	106.73
F_GARAN1224	98.49	101.11	102.44	<b>103.77</b>	<b>105.06</b>	106.39	109.01	110.34
F_GBPUSD1124	1.29	1.30	1.30	<b>1.30</b>	<b>1.30</b>	1.30	1.30	1.30
F_GBPUSD1224	1.30	1.30	1.30	<b>1.30</b>	<b>1.30</b>	1.30	1.30	1.30
F_GUBRF1124	203.12	207.31	213.06	<b>218.81</b>	<b>217.25</b>	223.00	227.19	232.94
F_GUBRF1224	210.92	215.11	220.62	<b>226.13</b>	<b>224.81</b>	230.32	234.51	240.02
F_HALKB1124	13.98	14.24	14.64	<b>15.05</b>	<b>14.90</b>	15.30	15.56	15.96
F_HALKB1224	14.58	14.82	15.19	<b>15.56</b>	<b>15.43</b>	15.80	16.04	16.41
F_HEKTS1124N1	3.34	3.39	3.41	<b>3.44</b>	<b>3.46</b>	3.48	3.53	3.55
F_HEKTS1224	3.42	3.48	3.51	<b>3.55</b>	<b>3.57</b>	3.60	3.66	3.69
F_ISCTR1124	10.58	10.92	11.12	<b>11.33</b>	<b>11.46</b>	11.66	12.00	12.20
F_ISCTR1224	10.95	11.28	11.49	<b>11.69</b>	<b>11.82</b>	12.03	12.36	12.57
F_KCHOL1124	162.05	164.00	165.07	<b>166.13</b>	<b>167.02</b>	168.09	170.04	171.11
F_KCHOL1224	167.94	169.88	170.84	<b>171.81</b>	<b>172.78</b>	173.74	175.68	176.64
F_KONTR1124	39.22	40.16	40.91	<b>41.66</b>	<b>41.85</b>	42.60	43.54	44.29
F_KONTR1224	40.88	41.38	42.00	<b>42.62</b>	<b>42.50</b>	43.12	43.62	44.24
F_KOZAA1124	56.18	57.14	57.87	<b>58.61</b>	<b>58.83</b>	59.56	60.52	61.25
F_KOZAA1224	58.45	59.37	59.93	<b>60.50</b>	<b>60.85</b>	61.41	62.33	62.89
F_KOZAL1124	18.82	19.14	19.31	<b>19.47</b>	<b>19.63</b>	19.80	20.12	20.29
F_KOZAL1224	19.38	19.72	19.89	<b>20.06</b>	<b>20.23</b>	20.40	20.74	20.91
F_KRDMD1124	24.07	24.51	25.28	<b>26.05</b>	<b>25.72</b>	26.49	26.93	27.70
F_KRDMD1224	24.93	25.35	26.12	<b>26.88</b>	<b>26.54</b>	27.31	27.73	28.50
F_MGROS1124	386.52	396.55	402.64	<b>408.74</b>	<b>412.67</b>	418.76	428.79	434.88
F_MGROS1224	396.73	406.58	412.41	<b>418.24</b>	<b>422.26</b>	428.09	437.94	443.77
F_ODAS1124	5.51	5.59	5.65	<b>5.72</b>	<b>5.73</b>	5.79	5.87	5.93
F_ODAS1224	5.79	5.83	5.88	<b>5.92</b>	<b>5.92</b>	5.97	6.01	6.06





# ViOP Bülten

06 Kasım 2024

Kod	Destek 3	Destek 2	Destek 1	Kapanış	Pivot	Direnç 1	Direnç 2	Direnç 3
<b>DESTEKLER</b>				<b>DİRENÇLER</b>				
F_OYAKC1124	53.82	55.61	56.72	<b>57.83</b>	<b>58.51</b>	59.62	61.41	62.52
F_OYAKC1224	55.87	57.52	58.49	<b>59.46</b>	<b>60.14</b>	61.11	62.76	63.73
F_PETKM1124	17.74	17.93	18.16	<b>18.39</b>	<b>18.35</b>	18.58	18.77	19.00
F_PETKM1224	18.36	18.56	18.77	<b>18.99</b>	<b>18.97</b>	19.18	19.38	19.59
F_PGSUS1124	226.23	228.91	231.97	<b>235.02</b>	<b>234.65</b>	237.71	240.39	243.45
F_PGSUS1224	232.96	235.35	237.73	<b>240.10</b>	<b>240.12</b>	242.50	244.89	247.27
F_RUBTRY1224	0.31	0.34	0.39	<b>0.45</b>	<b>0.42</b>	0.48	0.50	0.56
F_SAHOL1124	80.63	81.45	82.37	<b>83.28</b>	<b>83.19</b>	84.11	84.93	85.85
F_SAHOL1224	83.26	84.07	85.02	<b>85.96</b>	<b>85.83</b>	86.78	87.59	88.54
F_SASA1124	3.66	3.70	3.75	<b>3.79</b>	<b>3.79</b>	3.84	3.88	3.93
F_SASA1224	3.74	3.80	3.83	<b>3.87</b>	<b>3.89</b>	3.92	3.98	4.01
F_SISE1124	37.72	38.24	38.90	<b>39.56</b>	<b>39.42</b>	40.08	40.60	41.26
F_SISE1224	39.06	39.57	40.19	<b>40.82</b>	<b>40.70</b>	41.32	41.83	42.45
F_SOKM1124	38.12	38.75	39.50	<b>40.25</b>	<b>40.13</b>	40.88	41.51	42.26
F_SOKM1224	39.77	40.27	40.86	<b>41.46</b>	<b>41.36</b>	41.95	42.45	43.04
F_TAVHL1124	207.71	216.85	223.07	<b>229.28</b>	<b>232.21</b>	238.43	247.57	253.79
F_TAVHL1224	215.75	225.35	230.14	<b>234.94</b>	<b>239.74</b>	244.53	254.13	258.92
F_TCELL1124	82.75	83.95	85.02	<b>86.09</b>	<b>86.22</b>	87.29	88.49	89.56
F_TCELL1224	83.19	84.38	85.37	<b>86.36</b>	<b>86.56</b>	87.55	88.74	89.73
F_THYAO1124	271.24	273.42	276.18	<b>278.95</b>	<b>278.36</b>	281.12	283.30	286.06
F_THYAO1224	279.38	282.03	284.71	<b>287.40</b>	<b>287.36</b>	290.04	292.69	295.37
F_TKFEN1124	69.29	71.57	72.73	<b>73.90</b>	<b>75.01</b>	76.17	78.45	79.61
F_TKFEN1224	71.72	73.96	75.08	<b>76.20</b>	<b>77.32</b>	78.44	80.68	81.80
F_TOASO1124	177.81	181.76	187.11	<b>192.46</b>	<b>191.06</b>	196.41	200.36	205.71
F_TOASO1224	179.73	184.32	191.19	<b>198.07</b>	<b>195.78</b>	202.65	207.24	214.11
F_TSKB1124	11.41	11.61	11.85	<b>12.09</b>	<b>12.05</b>	12.29	12.49	12.73
F_TSKB1224	11.80	12.01	12.24	<b>12.48</b>	<b>12.45</b>	12.68	12.89	13.12
F_TTKOM1124	42.72	44.55	45.54	<b>46.53</b>	<b>47.37</b>	48.36	50.19	51.18
F_TTKOM1224	44.09	45.99	47.01	<b>48.03</b>	<b>48.91</b>	49.93	51.83	52.85
F_TUPRS1124	129.36	133.74	137.99	<b>142.25</b>	<b>142.37</b>	146.62	151.00	155.25
F_TUPRS1224	134.66	138.59	142.28	<b>145.97</b>	<b>146.21</b>	149.90	153.83	157.52
F_ULKER1124	108.54	111.52	113.98	<b>116.43</b>	<b>116.96</b>	119.42	122.40	124.86
F_ULKER1224	111.58	114.42	116.33	<b>118.25</b>	<b>119.17</b>	121.08	123.92	125.83
F_USDTRY1124	35.16	35.18	35.19	<b>35.20</b>	<b>35.21</b>	35.22	35.24	35.25
F_USDTRY1224	36.34	36.36	36.38	<b>36.40</b>	<b>36.41</b>	36.43	36.46	36.48
F_VAKBN1124	18.77	19.09	19.51	<b>19.93</b>	<b>19.83</b>	20.25	20.57	20.99
F_VAKBN1224	19.49	19.79	20.20	<b>20.62</b>	<b>20.50</b>	20.91	21.21	21.62
F_VESTL1124	54.24	54.91	56.09	<b>57.28</b>	<b>56.76</b>	57.94	58.61	59.79
F_VESTL1224	56.31	56.94	58.17	<b>59.40</b>	<b>58.80</b>	60.03	60.66	61.89
F_X10XB0225	12,350.00	12,350.00	12,350.00	<b>12,350.00</b>	<b>12,350.00</b>	12,350.00	12,350.00	12,350.00
F_X10XB1224	10,854.67	11,053.58	11,451.42	<b>11,849.25</b>	<b>11,650.33</b>	12,048.17	12,247.08	12,644.92
F_XAUTRYM0225	3,446.77	3,455.39	3,463.94	<b>3,472.49</b>	<b>3,472.56</b>	3,481.11	3,489.73	3,498.28
F_XAUTRYM1224	3,214.95	3,223.97	3,230.99	<b>3,238.00</b>	<b>3,240.01</b>	3,247.03	3,256.05	3,263.07
F_XAUUSD0225	2,766.30	2,774.40	2,782.70	<b>2,791.00</b>	<b>2,790.80</b>	2,799.10	2,807.20	2,815.50
F_XAUUSD1224	2,741.40	2,750.80	2,758.95	<b>2,767.10</b>	<b>2,768.35</b>	2,776.50	2,785.90	2,794.05
F_XLBNK0225	11,002.92	11,151.58	11,251.67	<b>11,351.75</b>	<b>11,400.33</b>	11,500.42	11,649.08	11,749.17
F_XLBNK1224	10,134.75	10,318.50	10,456.25	<b>10,594.00</b>	<b>10,640.00</b>	10,777.75	10,961.50	11,099.25
F_XSD251224	9,370.92	10,582.08	11,991.42	<b>13,400.75</b>	<b>13,202.58</b>	14,611.92	15,823.08	17,232.42
F_XU0300225	10,345.50	10,429.00	10,514.75	<b>10,600.50</b>	<b>10,598.25</b>	10,684.00	10,767.50	10,853.25
F_XU0301224	9,707.67	9,796.83	9,888.67	<b>9,980.50</b>	<b>9,977.83</b>	10,069.67	10,158.83	10,250.67
F_YKBNK1124	22.69	23.00	23.36	<b>23.73</b>	<b>23.67</b>	24.03	24.34	24.70
F_YKBNK1224	23.54	23.82	24.18	<b>24.54</b>	<b>24.46</b>	24.82	25.10	25.46



Sözleşme Kodu	Vade Ayı	Uzlaşma Fiyatı	Önceki Uzlaşma Fiyatı	Değişim	Değişim Puan	Gün İçi Yüksek	Gün İçi Düşük	İşlem Miktarı	İşlem Hacim	Açık Pozisyon	Açık Pozisyon Değişimi	Vadeye Kalan Gün Sayısı	Takasbank Başlangıç Teminatı %
<b>ENDEKS KONTRATLARI</b>													
F_XU0300225	28.02.2025	10,570.75	10,601.00	-0.29 %	-30.25	10,681.75	10,512.50	1,918.00	203,200,875.00	1,897.00	136.00	115	12
F_XU0300425	30.04.2025	11,183.75	11,184.75	-0.01 %	-1.00	11,218.75	11,100.00	79.00	8,820,777.50	182.00	15.00	176	12
F_XU0301224	31.12.2024	9,956.50	9,988.50	-0.32 %	-32.00	10,067.00	9,886.00	234,527.00	23,394,376,407.50	550,255.00	-7,919.00	56	12
<b>DÖVİZ KONTRATLARI</b>													
F_CNHTRY1124	29.11.2024	4.9821	4.9821	0.00 %	0.00	4.9825	4.9815	3	149,463	4	-3	24	13
F_CNHTRY1224	31.12.2024	5.2351	5.2351	0.00 %	0.00	5.2351	5.2351	1	52,351	7	0	56	13
F_EURTRY1124	29.11.2024	38.4108	38.5278	-0.30 %	-0.12	38.4300	38.3506	313	12,017,561	4,377	-155	24	12
F_EURTRY1224	31.12.2024	39.8047	39.7972	0.02 %	0.01	39.8175	39.6699	208	8,276,628	6,444	-96	56	12
F_EURUSD1124	29.11.2024	1.0913	1.0921	-0.07 %	0.00	1.0923	1.0894	3,041	113,701,021	17,331	-926	24	3
F_EURUSD1224	31.12.2024	1.0935	1.0937	-0.02 %	0.00	1.0941	1.0911	347	12,998,442	6,530	-34	56	3
F_GBPUSD1124	29.11.2024	1.3007	1.2968	0.30 %	0.00	1.3010	1.2974	102	4,544,735	10	-12	24	4
F_GBPUSD1224	31.12.2024	1.2975	1.2963	0.09 %	0.00	1.2975	1.2975	1	44,473	42	-1	56	4
F_RUBTRY1124	29.11.2024	0.0000	0.0000	0.00 %	0.00	0.0000	0.0000					24	19
F_RUBTRY1224	31.12.2024	0.4074	0.4074	0.00 %	0.00	0.4481	0.3667	4	162,972	0	0	56	19
F_USDTRY1124	29.11.2024	35.2050	35.2316	-0.08 %	-0.03	35.2271	35.1961	25,357	892,653,615	1,056,573	11,822	24	13
F_USDTRY1224	31.12.2024	36.4098	36.4283	-0.05 %	-0.02	36.4370	36.3897	22,235	809,656,849	1,077,075	16,830	56	13
F_P_USDTRY1124	29.11.2024	0.0000	0.0000	0.00 %	0.00	0.0000	0.0000					24	13
F_P_USDTRY1224	31.12.2024	0.0000	0.0000	0.00 %	0.00	0.0000	0.0000					56	13
<b>KIYMETLİ MADEN KONTRATLARI</b>													
F_XAUTRYM0225	28.02.2025	3,476.720	3,474.280	0.07 %	2.44	3,481.180	3,464.010	1,673	5,810,151	23,902	1,042	115	12
F_XAUTRYM1224	31.12.2024	3,242.280	3,244.630	-0.07 %	-2.35	3,249.040	3,233.000	47,353	153,472,833	570,286	7,530	56	12
F_XAUUSD0225	28.02.2025	2,791.600	2,792.900	-0.05 %	-1.30	2,798.900	2,782.500	700	66,973,124	4,938	185	115	6
F_XAUUSD1224	31.12.2024	2,769.450	2,771.250	-0.06 %	-1.80	2,777.750	2,760.200	14,588	1,384,037,954	116,792	1,653	56	6
<b>PAY VADELİ</b>													
F_AEFES1124	29.11.2024	182.520	185.050	-1.37 %	-2.53	186.150	180.100	10,240	187,138,048	23,365	261	24	15
F_AEFES1224	31.12.2024	190.270	191.980	-0.89 %	-1.71	191.810	186.760	1,752	33,049,767	757	-67	56	15
F_AKBNK1124	29.11.2024	47.800	48.370	-1.18 %	-0.57	48.780	47.350	376,465	1,805,194,676	411,146	28,084	24	15
F_AKBNK1224	31.12.2024	49.300	49.870	-1.14 %	-0.57	50.300	48.700	7,950	39,274,532	7,579	91	56	15
F_AKSEN1124	29.11.2024	33.050	33.040	0.03 %	0.01	33.560	32.400	8,833	29,165,289	10,502	312	24	15
F_AKSEN1224	31.12.2024	34.020	34.290	-0.79 %	-0.27	34.560	33.700	1,493	5,120,694	1,793	-226	56	15
F_ALARK1124	29.11.2024	86.130	85.290	0.98 %	0.84	86.580	83.750	12,879	109,763,486	41,716	-1,817	24	16
F_ALARK1224	31.12.2024	89.000	87.760	1.41 %	1.24	89.360	86.660	112	987,063	816	-18	56	16
F_ARCLK1124	29.11.2024	128.320	126.940	1.09 %	1.38	130.350	126.100	6,831	87,044,160	14,793	447	24	15
F_ARCLK1224	31.12.2024	133.000	130.650	1.80 %	2.35	133.090	130.300	196	2,598,004	488	175	56	15
F_ASELS1124	29.11.2024	66.470	65.020	2.23 %	1.45	68.180	64.870	129,632	866,131,194	108,611	6,112	24	16
F_ASELS1224	31.12.2024	68.230	66.670	2.34 %	1.56	69.860	66.860	2,127	14,594,376	2,763	219	56	16
F_ASTOR1124	29.11.2024	82.200	81.870	0.40 %	0.33	82.970	79.930	20,052	163,209,422	42,841	941	24	17
F_ASTOR1224	31.12.2024	84.270	82.800	1.78 %	1.47	84.330	81.840	472	3,923,452	2,376	143	56	17
F_BIMAS1124	29.11.2024	471.000	474.800	-0.80 %	-3.80	479.070	465.610	8,464	398,722,015	21,875	-36	24	14
F_BIMAS1224	31.12.2024	476.320	476.660	-0.07 %	-0.34	481.000	471.820	305	14,529,170	790	103	56	14
F_BRSAN1124	29.11.2024	476.900	470.560	1.35 %	6.34	478.870	464.970	1,419	66,895,302	1,930	48	24	18
F_BRSAN1224	31.12.2024	482.190	479.070	0.65 %	3.12	488.040	476.250	15	724,753	26	0	56	18
F_CIMSA1124	29.11.2024	35.510	35.650	-0.39 %	-0.14	36.220	34.350	24,797	87,923,491	30,670	1,978	24	15
F_CIMSA1224	31.12.2024	36.590	36.750	-0.44 %	-0.16	37.440	35.840	254	931,393	834	-9	56	15
F_DOAS1124	29.11.2024	203.960	206.930	-1.44 %	-2.97	208.860	202.560	1,650	33,881,153	7,046	-30	24	15
F_DOAS1224	31.12.2024	208.020	208.630	-0.29 %	-0.61	211.230	206.570	118	2,454,559	256	37	56	15
F_DOHOL1124	29.11.2024	13.250	13.050	1.53 %	0.20	13.360	12.960	99,137	130,862,862	307,440	5,764	24	15
F_DOHOL1224	31.12.2024	13.720	13.500	1.63 %	0.22	13.810	13.460	3,143	4,293,941	5,306	939	56	15
F_EKGYO1124	29.11.2024	9.750	9.690	0.62 %	0.06	9.790	9.530	753,385	727,586,643	1,230,109	-8,350	24	15
F_EKGYO1224	31.12.2024	10.120	10.000	1.20 %	0.12	10.130	9.860	6,590	6,578,286	25,158	1,279	56	15
F_ENJSA1124	29.11.2024	57.070	57.080	-0.02 %	-0.01	57.220	53.990	22,890	127,470,357	47,461	-484	24	15
F_ENJSA1224	31.12.2024	58.730	59.050	-0.54 %	-0.32	59.240	55.950	1,806	10,421,137	2,236	-498	56	15
F_ENKAI1124	29.11.2024	48.900	48.710	0.39 %	0.19	49.700	48.270	44,622	219,022,108	89,526	3,704	24	15
F_ENKAI1224	31.12.2024	49.530	49.690	-0.32 %	-0.16	50.480	49.150	1,159	5,762,145	2,559	159	56	15
F_EREGL1124	29.11.2024	49.030	48.210	1.70 %	0.82	49.190	48.180	114,089	556,383,302	234,755	8,807	24	14
F_EREGL1224	31.12.2024	50.680	49.860	1.64 %	0.82	50.800	49.830	4,626	23,282,355	11,785	2	56	14
F_FROTO1124	29.11.2024	985.240	978.630	0.68 %	6.61	1,001.690	971.610	2,375	233,675,915	4,873	-160	24	16
F_FROTO1224	31.12.2024	989.720	982.860	0.70 %	6.86	1,004.000	984.000	45	4,461,337	170	17	56	16
F_GARAN1124	29.11.2024	100.640	103.310	-2.58 %	-2.67	104.240	100.580	99,622	1,017,078,440	144,218	-2,738	24	16
F_GARAN1224	31.12.2024	103.770	106.710	-2.76 %	-2.94	107.680	103.730	2,353	24,881,249	2,493	878	56	16
F_GUBRF1124	29.11.2024	218.720	210.440	3.93 %	8.28	221.440	211.500	33,417	727,209,972	53,625	2,708	24	17
F_GUBRF1224	31.12.2024	226.140	219.180	3.18 %	6.96	229.000	219.300	468	10,525,575	7,997	40	56	17
F_HALKB1124	29.11.2024	15.060	14.700	2.45 %	0.36	15.150	14.490	126,712	188,105,201	136,511	7,896	24	16
F_HALKB1224	31.12.2024	15.600	15.210	2.56 %	0.39	15.670	15.060	3,518	5,419,883	4,492	546	56	16
F_HEKTS1124N1	29.11.2024	3.440	3.470	-0.86 %	-0.03	3.500	3.430	66,386	63,955,215	183,839	4,344	24	16
F_HEKTS1224	31.12.2024	3.560	3.570	-0.28 %	-0.01	3.620	3.530	4,357	1,561,743	22,282	967	56	16

**ViOP Bülten**

Sözleşme Kodu	Vade Ayı	Uzlaşma Fiyatı	Önceki Uzlaşma Fiyatı	Değişim	Değişim Puan	Gün İçi Yüksek	Gün İçi Düşük	İşlem Miktarı	İşlem Hacim	Açık Pozisyon	Açık Pozisyon Değişimi	Vadeye Kalan Gün Sayısı	Takasbank Başlangıç Teminatı %
<b>PAY VADELİ</b>													
F_ISCTR1124	29.11.2024	11.310	11.690	-3.25 %	-0.38	11.790	11.250	1,293,845	1,479,997,895	1,088,098	-73,655	24	15
F_ISCTR1224	31.12.2024	11.690	12.060	-3.07 %	-0.37	12.160	11.620	12,605	14,884,942	21,739	5,977	56	15
F_KCHOL1124	29.11.2024	166.410	166.990	-0.35 %	-0.58	168.980	165.960	38,292	640,479,468	73,928	-5,089	24	15
F_KCHOL1224	31.12.2024	172.160	172.040	0.07 %	0.12	174.710	171.810	1,054	18,227,343	3,487	54	56	15
F_KONTR1124	29.11.2024	41.530	41.980	-1.07 %	-0.45	42.790	41.100	10,922	45,421,124	28,579	-1,030	24	17
F_KONTR1224	31.12.2024	42.480	42.820	-0.79 %	-0.34	43.000	41.880	327	1,383,029	994	41	56	17
F_KOZAA1124	29.11.2024	58.550	59.060	-0.86 %	-0.51	59.780	58.090	20,048	118,352,007	82,981	-120	24	15
F_KOZAA1224	31.12.2024	60.690	61.030	-0.56 %	-0.34	61.760	60.280	285	1,743,368	538	39	56	15
F_KOZAL1124	29.11.2024	19.510	19.870	-1.81 %	-0.36	19.960	19.470	116,604	229,082,743	448,581	-11,120	24	16
F_KOZAL1224	31.12.2024	20.090	20.490	-1.95 %	-0.40	20.570	20.060	1,978	4,001,543	9,275	174	56	16
F_KRDMD1124	29.11.2024	26.010	25.290	2.85 %	0.72	26.160	24.950	194,764	500,163,511	237,609	21,198	24	15
F_KRDMD1224	31.12.2024	26.870	26.030	3.23 %	0.84	26.970	25.780	1,621	4,298,630	3,921	-70	56	15
F_MGROS1124	29.11.2024	409.410	419.270	-2.35 %	-9.86	422.690	406.570	3,510	144,878,602	14,122	260	24	15
F_MGROS1224	31.12.2024	417.730	426.780	-2.12 %	-9.05	432.110	416.430	75	3,179,991	232	21	56	15
F_ODAS1124	29.11.2024	5.730	5.740	-0.17 %	-0.01	5.800	5.660	157,980	90,486,217	433,948	-7,929	24	15
F_ODAS1224	31.12.2024	5.950	5.920	0.51 %	0.03	5.970	5.880	1,876	1,111,785	12,613	395	56	15
F_OYAKC1124	29.11.2024	57.840	59.950	-3.52 %	-2.11	60.300	57.400	17,927	104,241,560	24,720	1,886	24	15
F_OYAKC1224	31.12.2024	59.430	61.670	-3.63 %	-2.24	61.790	59.170	378	2,259,240	532	-22	56	15
F_PETKM1124	29.11.2024	18.380	18.410	-0.16 %	-0.03	18.540	18.120	100,351	183,939,699	329,035	2,960	24	15
F_PETKM1224	31.12.2024	18.990	19.040	-0.26 %	-0.05	19.160	18.750	1,929	3,650,555	3,885	-490	56	15
F_PGSUS1124	29.11.2024	235.390	233.250	0.92 %	2.14	237.340	231.600	12,931	303,657,500	26,813	703	24	16
F_PGSUS1224	31.12.2024	241.010	237.420	1.51 %	3.59	242.520	237.750	147	3,522,772	664	54	56	16
F_SAHOL1124	29.11.2024	83.340	83.240	0.12 %	0.10	84.020	82.280	57,260	477,496,123	166,826	-1,828	24	14
F_SAHOL1224	31.12.2024	85.990	85.790	0.23 %	0.20	86.650	84.890	988	8,482,271	2,211	238	56	14
F_SASA1124	29.11.2024	3.790	3.810	-0.52 %	-0.02	3.840	3.750	252,690	96,059,512	690,659	21,217	24	16
F_SASA1224	31.12.2024	3.880	3.890	-0.26 %	-0.01	3.940	3.850	6,481	2,518,135	18,045	820	56	16
F_SISE1124	29.11.2024	39.620	39.260	0.92 %	0.36	39.940	38.760	66,486	262,024,240	196,712	3,475	24	14
F_SISE1224	31.12.2024	40.860	40.420	1.09 %	0.44	41.200	40.070	2,195	8,931,320	6,141	281	56	14
F_SOKM1124	29.11.2024	40.310	40.280	0.07 %	0.03	40.760	39.380	13,562	54,180,721	75,987	2,795	24	15
F_SOKM1224	31.12.2024	41.460	41.630	-0.41 %	-0.17	41.850	40.760	349	1,441,744	1,802	40	56	15
F_TAVHL1124	29.11.2024	227.930	238.760	-4.54 %	-10.83	241.360	226.000	7,703	179,912,989	16,307	423	24	15
F_TAVHL1224	31.12.2024	236.530	247.910	-4.59 %	-11.38	249.330	234.940	158	3,821,885	183	11	56	15
F_TCELL1124	29.11.2024	86.070	86.820	-0.86 %	-0.75	87.420	85.150	76,372	657,035,101	219,013	5,129	24	14
F_TCELL1224	31.12.2024	86.400	87.020	-0.71 %	-0.62	87.750	85.570	22,297	192,963,042	29,535	17,458	56	14
F_THYAO1124	29.11.2024	279.060	275.290	1.37 %	3.77	280.530	275.590	56,288	1,565,800,850	86,091	-2,581	24	15
F_THYAO1224	31.12.2024	287.490	284.090	1.20 %	3.40	290.000	284.670	2,131	61,202,294	4,294	488	56	15
F_TKFEN1124	29.11.2024	73.960	76.540	-3.37 %	-2.58	77.280	73.840	29,219	221,704,708	34,896	-2,639	24	16
F_TKFEN1224	31.12.2024	76.240	78.880	-3.35 %	-2.64	79.560	76.200	769	6,015,141	1,744	-31	56	16
F_TOASO1124	29.11.2024	192.370	184.310	4.37 %	8.06	195.010	185.710	30,749	587,302,533	33,640	998	24	14
F_TOASO1224	31.12.2024	197.290	190.270	3.69 %	7.02	200.360	188.900	236	4,645,320	525	-14	56	14
F_TSKB1124	29.11.2024	12.090	12.130	-0.33 %	-0.04	12.250	11.810	105,638	127,952,868	426,634	7,743	24	15
F_TSKB1224	31.12.2024	12.460	12.530	-0.56 %	-0.07	12.650	12.210	2,726	3,402,568	3,902	62	56	15
F_TTKOM1124	29.11.2024	46.530	48.700	-4.46 %	-2.17	49.200	46.380	70,584	334,595,121	123,338	4,595	24	15
F_TTKOM1224	31.12.2024	48.020	49.880	-3.73 %	-1.86	50.810	47.890	6,654	32,324,824	2,768	121	56	15
F_TUPRS1124	29.11.2024	142.690	145.370	-1.84 %	-2.68	146.740	138.110	51,456	735,235,242	76,354	3,931	24	15
F_TUPRS1224	31.12.2024	146.520	148.910	-1.60 %	-2.39	150.140	142.520	1,954	28,614,032	2,312	476	56	15
F_ULKER1124	29.11.2024	116.040	118.960	-2.45 %	-2.92	119.950	114.510	2,536	29,510,260	7,587	-32	24	15
F_ULKER1224	31.12.2024	118.600	120.630	-1.68 %	-2.03	122.000	117.250	85	1,007,664	385	24	56	15
F_VAKBN1124	29.11.2024	19.970	19.880	0.45 %	0.09	20.150	19.410	103,889	206,297,189	156,051	720	24	15
F_VAKBN1224	31.12.2024	20.690	20.600	0.44 %	0.09	20.790	20.080	1,465	3,009,541	2,186	-313	56	15
F_VESTL1124	29.11.2024	57.360	56.370	1.76 %	0.99	57.420	55.570	9,211	52,153,580	28,177	222	24	17
F_VESTL1224	31.12.2024	59.290	58.380	1.56 %	0.91	59.430	57.570	346	2,028,734	633	46	56	17
F_YKBNK1124	29.11.2024	23.740	23.770	-0.13 %	-0.03	23.970	23.300	513,160	1,215,832,970	766,545	-20,483	24	15
F_YKBNK1224	31.12.2024	24.560	24.580	-0.08 %	-0.02	24.740	24.100	9,336	22,879,493	14,937	1,920	56	15

**Genel Müdürlük**

Esentepe Mh. Ecza Sk. Safter Han İş Merkezi No:6 Şişli/İstanbul – (0212) 286 30 00

**Beylikdüzü**

Hayrettin Paşa Mah. 1993 Sokak No:22 Ferah Residence Daire A1 Esenyurt – (0212) 270 26 43

**Erenköy**

Bağdat Caddesi Beyaz Apt. No: 339 D:5 Erenköy – (0216) 301 10 45

**Levent**

Nispetiye Mah. Aytar Cad Metro İş Merkezi No. 10 İç Kapı No: 1 Beşiktaş – (0212) 286 30 00

**Suadiye**

Suadiye Mah. Öncü Sokak Büyük Hanlı Konutları B1 Blok K:8 D:22 Kadıköy – (0216) 350 01 43

**Ankara**

Tunalı Hilmi Cad. 60/12 Kavaklıdere – (0312) 426 16 61

**Bursa**

Çekirge Mah. Çekirge Cad. Gökçen Apt. Blok 97/1 C Osmangazi – (0224) 233 43 37

**Malatya**

Sancaktar Mah. Aslantepo Cad. Canbaylar Plaza No. 93/9 Battalgazi – (0422) 377 90 00

**Adana**

Çınarlı Mah. 61027 SK. Sunar Nuri Çomu İş Merkezi Sitesi A Blok No:18 İç Kapı No:124 Seyhan – (0322) 355 31 45

**Aydın**

Güzelhisar Mahallesi Albay Şefik Caddesi No:4 Ronasans Plaza İç Kapı No:17 Efeler/AYDIN – (0256) 218 22 95

**Denizli**

Sırapapılar Mahallesi 1585 Sokak Kaygün İş Merkezi No:3 İç Kapı No:13 Merkezefendi – (0258) 295 08 99

**Eskişehir**

Akarkaşı Mah. Atatürk Bul. Yağmur Apt. No : 87A Odunpazarı – (0222) 211 20 45

**İzmir**

Çınarlı Mah. Ozan Abay Cad. Egeperla No: 10 / 201 Konak / İzmir – (0234) 270 44 67

**İzmit**

Karabaş Mah. Ankara Karayolu Cad. No: 65/3 Kocaeli – (0262) 999 68 97

**Kapalıçarşı**

Molla Fenari Mah. Kürkcüler Çarşısı Sk. No:25 İç Kapı No:1 Fatih / İstanbul – (0212) 513 40 01

**Mersin**

Güvenevler Mah. 1928 Sk. İkinci Global İş Merkezi No:5 İç Kapı No:6 Yenişehir/MERSİN – (0324) 241 33 15

**Niğde**

Aşağı Kayabaşı Mah. Dr. Sami Yağız Cad. Kültür Plaza No:32 Kat:1/4 Niğde – (0388) 214 19 35

**YASAL UYARI**

Bu rapor, bir veya daha fazla sermaye piyasası aracı veya bunları ihraç eden ortaklıklar ve kuruluşlar ile piyasa eğilimleri hakkında, belirli bir kişiye veya mali durumları, risk ve getiri tercihleri benzer nitelikteki bir gruba yönelik olmamak kaydıyla, Marbaş Menkul Değerler A.Ş. müşterilerine ve/veya dağıtım kanallarına yönelik olarak Marbaş Menkul Değerler A.Ş.'nin anlaşılabilir olduğu dışarıdan hizmet sağlayıcı kuruluş tarafından hazırlanmıştır. Burada yer alan yatırım bilgi, yorum ve tavsiyeleri yatırım danışmanlığı kapsamında değildir. Yatırım danışmanlığı hizmeti, yetkili kuruluşlar tarafından kişilerin risk ve getiri tercihleri dikkate alınarak kişiye özel sunulmaktadır. Burada yer alan yorum ve tavsiyeler ise genel niteliktedir. Bu tavsiyeler mali durumunuz ile risk ve getiri tercihlerinize uygun olmayabilir. Bu nedenle, sadece burada yer alan bilgilere dayanarak yatırım kararı verilmesi beklentilerinize uygun sonuçlar doğurmayabilir. Bu rapor ve yorumlardaki yazılar, bilgiler ve grafikler, ulaşılabilen ilk kaynaklardan iyi niyetle ve doğruluğu, geçerliliği, etkinliği velhasıl her ne şekil, suret ve nam altında olursa olsun herhangi bir karara dayanak oluşturması hususunda herhangi bir teminat, garanti oluşturmadan, yalnızca bilgi edinilmesi amacıyla derlenmiştir. İş bu raporlardaki yorumlardan; eksik bilgi ve/veya güncellenme gibi konularda ortaya çıkabilecek zararlardan Marbaş Menkul Değerler A.Ş. ve çalışanları sorumlu değildir. Marbaş Menkul Değerler A.Ş. her an, hiçbir şekil ve surette ön ihbara ve/veya ihtara gerek kalmaksızın söz konusu bilgileri, tavsiyeleri değiştirebilir ve/veya ortadan kaldırabilir. Genel anlamda bilgi vermek amacıyla hazırlanmış olan iş bu rapor ve yorumlar, kapsamı bilgiler, tavsiyeler hiçbir şekil ve surette Marbaş Menkul Değerler A.Ş.'nin herhangi bir taahhüdünü tazammum etmediğinden, bu bilgilere istinaden her türlü özel ve/veya tüzel kişiler tarafından alınacak kararlar, varılacak sonuçlar, gerçekleştirilecek işlemler ve oluşabilecek her türlü riskler bizatihi bu kişilere ait ve raci olacaktır. Hiçbir şekil ve surette ve her ne nam altında olursa olsun, her türlü gerçek ve/veya tüzel kişinin, gerek doğrudan gerek dolayısı ile ve bu sebeplerle uğrayabileceği her türlü doğrudan ve/veya dolayısıyla oluşacak maddi ve manevi zarar, kar mahrumiyeti, velhasıl her ne nam altında olursa olsun uğrayabileceği zararlardan hiçbir şekil ve surette Marbaş Menkul Değerler A.Ş. ve çalışanları sorumlu tutulamayacak ve hiçbir şekil ve surette her ne nam altında olursa olsun Marbaş Yatırım Menkul Değerler A.Ş. çalışanlarından talepte bulunulmayacaktır.