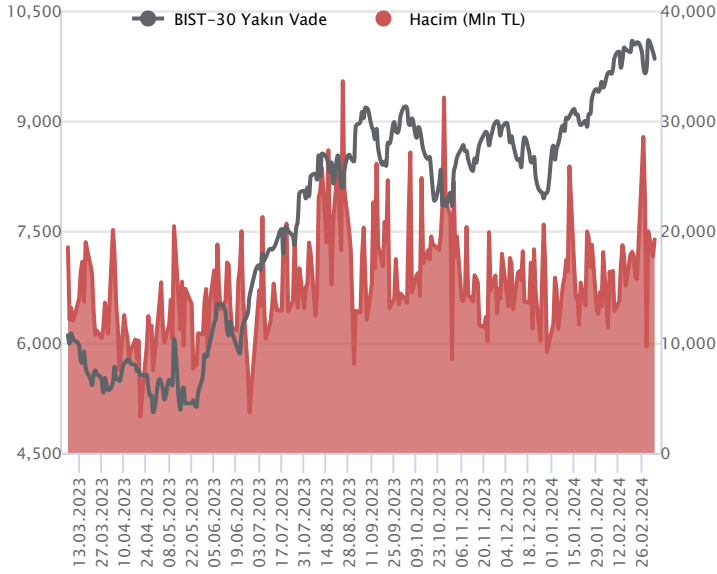


Sözleşme Kodu	Vade Ayı	Uzlaşma Fiyatı	Önceki Uzlaşma Fiyatı	Değişim	Değişim Puan	Gün İçi Yüksek	Gün İçi Düşük	İşlem Miktarı	İşlem Hacim	Açık Pozisyon	Açık Pozisyon Değişimi	Vadeye Kalan Gün Sayısı	Takasbank Başlangıç Teminatı %
ENDEKS KONTRATLARI													
F_XU0300424	30.04.2024	9,853.75	9,913.25	-0.60 %	-59.50	9,972.00	9,801.75	194,849.00	19,297,792,950.00	253,060.00	538.00	56	14
F_XU0300624	28.06.2024	10,443.25	10,492.25	-0.47 %	-49.00	10,535.00	10,386.50	1,521.00	159,326,305.00	1,239.00	155.00	115	14

BIST 30 Yakın Vadeli Kontratı



Nisan vadeli endeks sözleşmesi 9.801,75 ile 9.972,00 seviyeleri arasında hareket ederek günü %0,60 oranında kayıpla 9.853,75 uzlaşma fiyatından tamamladı. Son günlerde satıcılı bir fiyatlamının öne çıktığı sözleşmede dün de dalgalı bir seyirle birlikte zayıf görünüm etkisini sürdürdü. Akşam seans kapanışı da 9.844,25 puandan gerçekleşti. Bugün Fed Başkanı Powell'ın yarıyıl para politikası sunumu ile ADP istihdam verisi piyasaların takibinde yer alacaktır. ABD borsaları günü %1'leri aşan düşüşlerle tamamlarken, ABD vadelilerinde bu sabah karışık bir seyir etkili oluyor. Asya piyasalarında karışık bir görünüm hâkim. Avrupa vadeli ve CFD endeksleri yatay açılışlara işaret ediyor. Nisan vadeli sözleşmenin güne hafif satıcılı bir başlangıç yapmasını bekliyoruz.

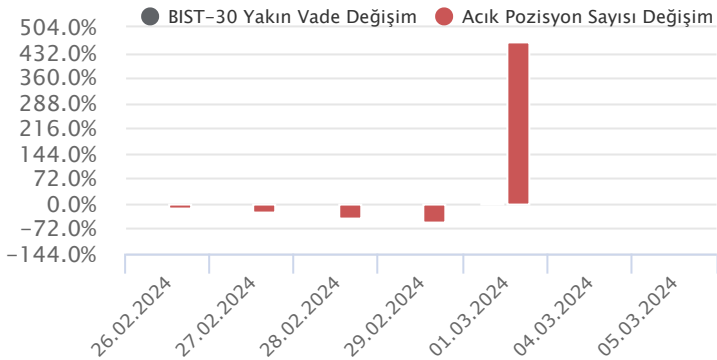
Teknik görünümün zayıflama kaydettiği sözleşmede 9.800 – 9.780 aralığı ilk güçlü destek bölgesidir. Bu bölge altında 9.730 – 9.650 ve 9.580 seviyelerine doğru geri çekilmeler gündeme gelebilir. Toparlanma çabasında ise 50 günlük ortalama (9.932) – 9.970 ve 10.000 seviyeleri kısa vadeli direnç noktalarıdır. 10.000 üzerindeki tutunmalarda 10.080 – 10.100 aralığı ile 10.150 seviyesine doğru yükselişler yaşanabilir. Sözleşmede ilk olarak 50 günlük ortalama ve devamında psikolojik öneme sahip 10.000 puan üzerinde kapanışlar görülmeden yükselişlerin tepki mahiyetinde kalabileceği ve satış baskısının etkisini sürdürebileceği dikkate alınmalıdır.

Endeks - 30 Yakın Vade Aracı Kurum Dağılımı Günlük Değişim					
Long			Short		
Kurum	Net Lot	Pay (%)	Kurum	Net Lot	Pay (%)
Yapı Kredi Yatırım	10.385	57	Garanti BBVA	6.431	29
Bank of America	4.597	21	İş Yatırım	5.404	24
Ziraat Yatırım	1.980	9	QNB Finans Yatırım	3.076	14
Tacirler Yatırım	1.396	6	Teb Yatırım	1.919	9
İnfo Yatırım	851	4	Ak Yatırım	1.089	5
Diğer	3.096	14	Diğer	4.386	20

İlk 5 Kurum Alım Ağırlıklı

Endeks - 30 Yakın Vade Aracı Kurum Dağılımı Tüm Vade					
Long			Short		
Kurum	Net Lot	Pay (%)	Kurum	Net Lot	Pay (%)
Teb Yatırım	101.089	89	HSBC Yatırım	28.591	25
Yapı Kredi Yatırım	2.676	2	İş Yatırım	11.761	10
Deniz Yatırım	1.957	2	Ak Yatırım	10.514	9
Halk Yatırım	1.283	1	Garanti BBVA	10.287	9
GCM Yatırım	1.134	1	QNB Finans Yatırım	9.735	9
Diğer	5.478	5	Diğer	42.729	38

İlk 5 Kurum Alım Ağırlıklı



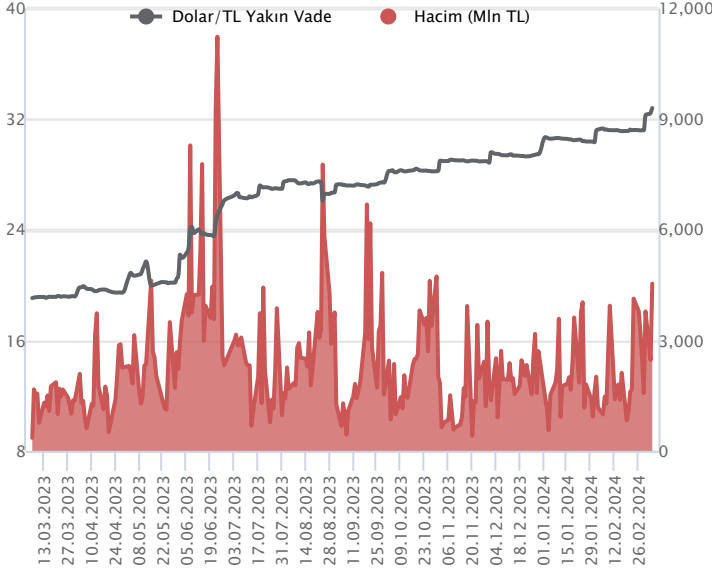
Fiyat (%) Açık Pozisyon (%) Yorum

Artış	Artış	Yükselişin devamlılığı için sinyal olarak kabul edilebilir.
Artış	Azalış	Yükselişin desteklenmediğini gösterir.
Azalış	Artış	Düşüşlerin devamlılığı için sinyal olarak kabul edilebilir.
Azalış	Azalış	Düşüşlerin desteklenmediğini gösterir.

ViOP Bülten

Sözleşme Kodu	Vade Ayı	Uzlaşma Fiyatı	Önceki Uzlaşma Fiyatı	Değişim	Değişim Puan	Gün İçi Yüksek	Gün İçi Düşük	İşlem Miktarı	İşlem Hacim	Açık Pozisyon	Açık Pozisyon Değişimi	Vadeye Kalan Gün Sayısı	Takasbank Başlangıç Teminatı %
DÖVİZ KONTRATLARI													
F_EURTRY0324	29.03.2024	35.6086	35.2624	0.98 %	0.35	35.7096	35.2687	437	15,502,752	15,858	104	24	14
F_EURTRY0424	30.04.2024	37.0930	36.7020	1.07 %	0.39	37.1500	36.6500	896	32,968,297	4,934	423	56	14
F_EURUSD0324	29.03.2024	1.0887	1.0882	0.05 %	0.00	1.0895	1.0864	1,142	39,006,289	32,069	83	24	4
F_EURUSD0424	30.04.2024	1.0880	1.0884	-0.04 %	0.00	1.0903	1.0873	436	14,899,110	2,078	-170	56	4
F_USDTRY0324	29.03.2024	32.7981	32.4358	1.12 %	0.36	32.8085	32.4400	138,985	4,535,874,172	791,524	-792	24	14
F_USDTRY0424	30.04.2024	34.1067	33.6854	1.25 %	0.42	34.1208	33.6820	144,913	4,907,955,387	589,152	84,002	56	14

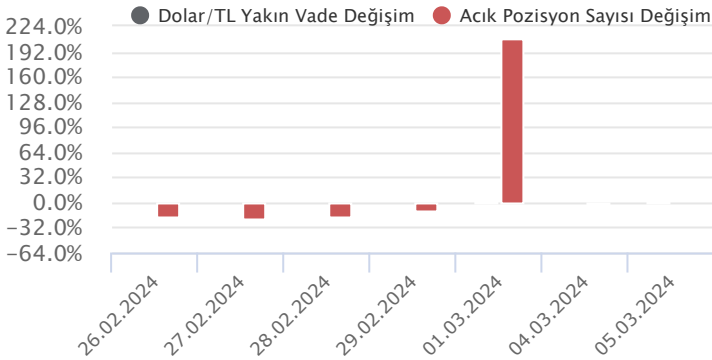
Dolar/TL Yakın Vadeli Kontratı



Mart vadeli Dolar/TL sözleşmesi dün 32,4400 ile 32,8085 seviyeleri arasında dalgalanarak günü yüzde 1,12'lik yükselişle 32,7981 uzlaşma fiyatından tamamladı. Vadeli piyasada Dolar/TL tüm vadelerde yükselişlerin ivme kazandığı bir günü geride bırakırken, spot piyasada düşük volatilitede kademeli yükseliş eğilimi devam etti. TCMB kredi büyümesine dayalı menkul kıymet tesisi kapsamında, TL ticari krediler için aylık büyüme sınırını yüzde 2,5'ten yüzde 2,0'ye; ihtiyaç kredilerinde ise aylık büyüme sınırını yüzde 3,0'ten yüzde 2,5'e düşürürken, taşıt kredilerinde ise yüzde 2 sınırının korunmasına karar verdi. Diğer taraftan tüfe bazlı reel efektif döviz kuru şubatta 56,95'den 58,55'e yükseliş kaydetti. ABD tarafında hizmet PMI şubatta 52,3 ile beklentilerin üzerinde artış kaydederken, ISM imalat dışı PMI ise şubatta 52,6 ile beklentilerin altında kaldı. Ülkede fabrika siparişleri ise ocakta aylık yüzde 3,6 ile beklentilerin üzerinde daraldı. Bugün Fed Başkanı J. Powell'ın kongrede yarı yıl sunumu ve ADP özel sektör istihdam değişimi verileri izlenecek. Ayrıca Fed'in Bej kitap raporu açıklanacak. Verilerin fiyatlamalara etkisi sınırlı kalabilir. Dolar/TL spot kuru, bu sabah saat 08:20 itibarıyla 31,71'li seviyelerden hareket ediyor. Dolar endeksi ise 103,79 civarında bulunuyor.

Dolar/TL Yakın Vade Aracı Kurum Dağılımı Günlük Değişim					
Long			Short		
Kurum	Net Lot	Pay (%)	Kurum	Net Lot	Pay (%)
Akbank	36.207	45	Yapı Kredi Yatırım	26.077	32
Bank of America	28.284	35	Garanti Bankası	17.000	21
Halk Yatırım	6.178	8	QNB Finans Yatırım	16.535	20
İş Yatırım	5.673	7	İş Bankası	8.768	11
Tera Yatırım	2.180	3	Ak Yatırım	2.361	3
Diğer	2.352	3	Diğer	10.133	13
İlk 5 Kurum Alım Ağırlıklı					

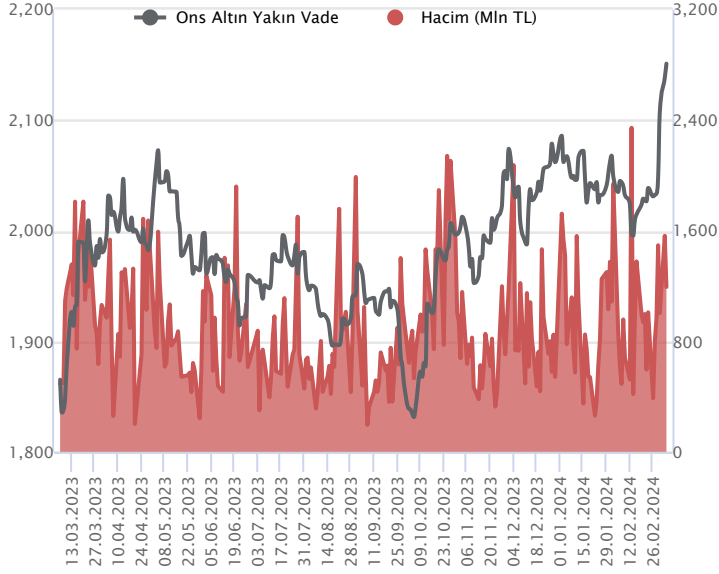
Dolar/TL Yakın Vade Aracı Kurum Dağılımı Tüm Vade					
Long			Short		
Kurum	Net Lot	Pay (%)	Kurum	Net Lot	Pay (%)
Ak Yatırım	230.313	32	Akbank	421.412	58
Deniz Yatırım	149.433	21	Finansbank	104.159	14
Garanti BBVA	136.026	19	Yapı ve Kredi	47.626	7
İş Yatırım	65.281	9	Yatırım Finansman	43.992	6
Denizbank	37.704	5	QNB Finans Yatırım	37.178	5
Diğer	103.165	14	Diğer	67.555	9
İlk 5 Kurum Satım Ağırlıklı					



Fiyat (%)	Açık Pozisyon (%)	Yorum
Artış	Artış	Yükselişin devamlılığı için sinyal olarak kabul edilebilir.
Artış	Azalış	Yükselişin desteklenmediğini gösterir.
Azalış	Artış	Düşüşlerin devamlılığı için sinyal olarak kabul edilebilir.
Azalış	Azalış	Düşüşlerin desteklenmediğini gösterir.

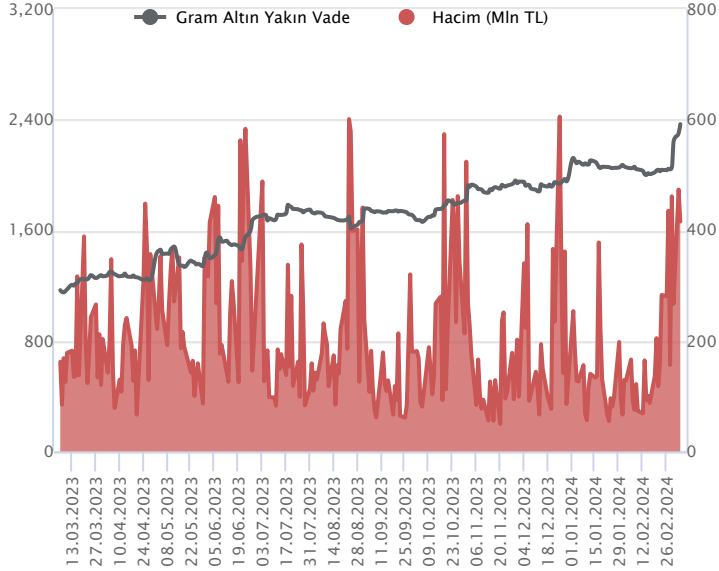
Sözleşme Kodu	Vade Ayı	Uzlaşma Fiyatı	Önceki Uzlaşma Fiyatı	Değişim	Değişim Puanı	Gün İçi Yüksek	Gün İçi Düşük	İşlem Miktarı	İşlem Hacim	Açık Pozisyon	Açık Pozisyon Değişimi	Vadeye Kalan Gün Sayısı	Takasbank Başlangıç Teminatı %
ALTIN KONTRATLARI													
F_XAUTRYM0424	30.04.2024	2,371.130	2,300.390	3.08 %	70.74	2,376.500	2,310.220	177,519	415,589,847	826,999	50,270	56	14
F_XAUTRYM0624	28.06.2024	2,569.450	2,486.070	3.35 %	83.38	2,583.990	2,488.000	25,770	65,180,180	83,932	2,084	115	14
F_XAUUSD0424	30.04.2024	2,155.850	2,121.800	1.60 %	34.05	2,164.000	2,135.950	17,681	1,192,557,777	44,977	-887	56	8
F_XAUUSD0624	28.06.2024	2,174.850	2,140.900	1.59 %	33.95	2,182.150	2,156.100	996	67,756,057	2,199	57	115	8

ONS ALTIN Yakın Vadeli Kontratı



Nisan vadeli ons altın sözleşmesi dün 2135,95-2164,00\$ arasında seyrederek, günü yüzde 1,60 yükselişle 2155,85\$ uzlaşma fiyatından kapattı. Spot piyasada saat 08:30 itibariyle ons altın 2127\$ seviyesinde bulunuyor. Sözleşmede görülen yukarı yönlü hareketler sebebiyle dünkü stratejimizi revize ediyoruz. Bugün için 2135-2156\$ arasını nötr olarak değerlendiriyoruz. Sözleşme için 2156\$ direnç noktası olarak izleniyor. Bu direnç üzerinde kapanışların devamında yukarı yönlü pozisyonların artması beklenebilir. Bu durumda sözleşmede 2156\$ direncinin üzerinde 2134\$ stop seviyesi belirlenerek 2199\$ seviyesi takip edilebilir. Geri çekilmelerde 2135\$ destek noktası olarak görülmektedir. Bu destek altı kapanışlarda ise 2156\$ stop seviyesi olmak koşuluyla 2092\$ seviyesi hedeflenebilir. Bugün Fed Başkanı Powell'ın ABD Temsilciler Meclisi'nde yarı yıl sunumu takip edilecek. Şubat ayına yönelik ADP özel sektör istihdam değişimi ve ocak ayı Fed Bej kitap raporu da bugün yayınlanacak. Küresel piyasalarda, veri bazlı hareketler görülebilir. Sözleşmede olası oynaklığa karşı yatırımcıların aktif bir kar al/zarar durdur seviyesi belirleyerek hareket etmeleri daha sağlıklı olabilir.

GRAM ALTIN Yakın Vadeli Kontratı

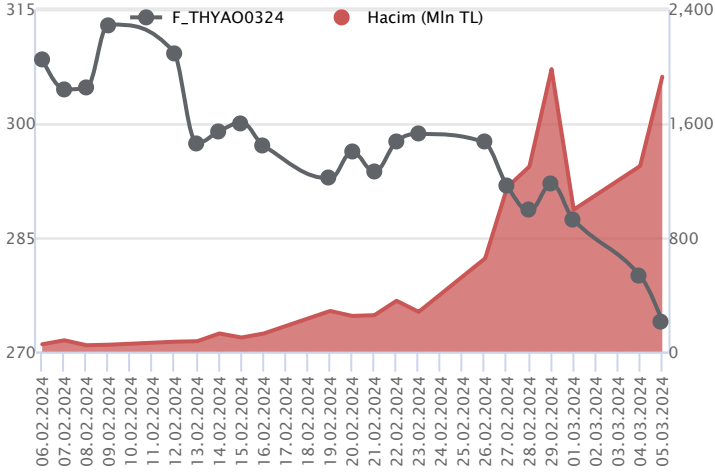


Nisan vadeli gram altın sözleşmesi dün 2310,22-2376,50 TL arasında dalgalanarak, günü yüzde 3,08 yükselişle 2371,13 TL uzlaşma fiyatından tamamladı. Spot piyasada saat 08:30 itibariyle gram altın 2169 TL işlem görüyor. Yurt içi piyasalarda, TCMB sıkı para politikası duruşunu destekleyici ilave sıkılaştırma adımlarına devam ediyor. Taahhüt harici, kredilerde sınır düşürüldüğü belirtildi. Veri takviminde, bugün yurt içinde açıklanacak önemli bir veri akışı görülmektedir. Yurt dışında, ABD'de ADP özel sektör istihdam değişimi, toptan stoklar, JOLTS açık iş sayısı ve Fed Bej kitap raporu takip edilecek. ABD verilerinin, varlık fiyatlamaları üzerinde etkili olması beklenebilir. Fed Başkanı Powell'ın da bugün ABD Temsilciler Meclisi'nde yarı yıl sunumu izlenecek. Yarında aynı sunumu ABD Senatosu Bankacılık Komitesi'nde yapması bekleniyor. Bugünkü sunumun detayları yakından izlenecektir. Sözleşmede olası oynaklığa karşı yatırımcıların aktif bir kar al/zarar durdur seviyesi belirleyerek hareket etmeleri daha sağlıklı olabilir.

Sözleşme	Vade Ayı	Son Uzlaşma	Önceki Uzlaşma	Değişim %	Günün Düşüğü	Günün Yüksekliği	İşlem Adedi	İşlem Hacmi
PAY VADELİ SÖZLEŞMELERİNDE EN FAZLA İŞLEM GÖRENLER								
F_THYAO0324	29.03.2024	274.130	280.210	-2.2 %	273.300	284.880	69,291	1,927,152,942
F_EKGYO0324	29.03.2024	11.540	11.820	-2.4 %	11.510	12.210	1,531,365	1,825,888,136
F_YKBNK0324	29.03.2024	22.110	22.290	-0.8 %	22.000	22.850	598,096	1,341,095,176

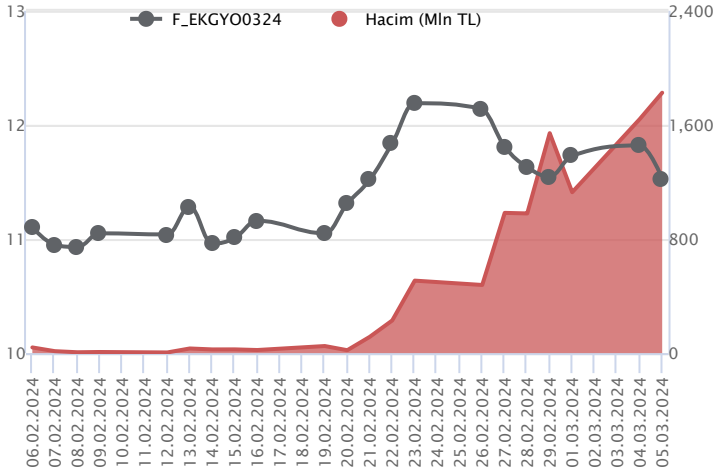
Pay vadeli sözleşmeleri, düşük teminatlarla yüksek tutarlı pozisyonlar almayı mümkün kılar. Pay vadeli sözleşmeleri ile ilgili daha detaylı bilgi almak için Marbaş Menkul Değerler A.Ş. ile iletişime geçebilirsiniz.

F_THYAO0324 Vadeli Kontratı



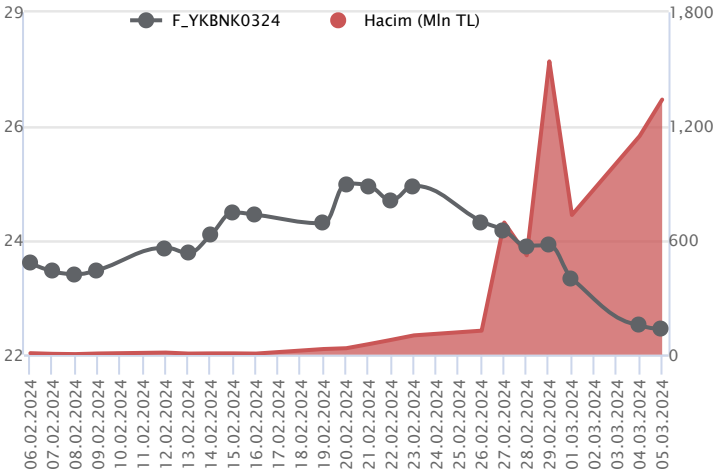
Endekste günün ikinci yarısı satışların genele yayılması ile negatif kapanış yaşanırken, Mart vadeli THYAO sözleşmesi 273,30–284,88 TL seviyeleri arasında dalgalanarak günü 274,13 TL uzlaşma fiyatından %2,2'lik kayıpla tamamladı. Yüksek volatilitenin ön plana çıktığı sözleşmede kısa vadeli ortalamaların altına fiyatlamının sarktığı görülmektedir. 50 günlük ortalamasının yer aldığı 272,80 TL izlenen ilk destek konumunda yer almaktadır. 272,80 TL desteğinin altında baskı artış kaydedeceğinden 270,90 TL ve 268,86 TL öne çıkan destek noktalarıdır. Sözleşmede tepki alımlarının etkili olması halinde kısa vadede 276,89 TL – 278,08 TL ve 280,40 TL takip edilecek direnç seviyeleri konumunda bulunmaktadır. Son dönemde kaydedilen volatilitte sebebiyle alınacak pozisyonlarda temkinli olunması aktif bir stop-loss stratejisine bağlı kalınması faydalı olacaktır.

F_EKGYO0324 Vadeli Kontratı



Mart vadeli EKGYO pay sözleşmesi 11,51 – 12,21 TL aralığında hareket ederek günü %2,4 oranında sert bir kayıpla 11,54 TL uzlaşma fiyatından tamamladı. Gün içerisinde 12,00 TL üzerindeki seviyeler test edilmesine karşın günün ikinci yarısında hız kazanan satışlarla son dönemde güçlü bir destek olarak çalışan 14 günlük üssel ortalamasının (11,55) hemen altında bir kapanış yapan EKGYO sözleşmesinde 11,50 TL altına sarkılacak olursa satış baskısının devam edebileceğini değerlendiriyoruz. Bu durumda 11,34 – 11,18 ve 11,00 seviyelerine doğru geri çekilmeler yaşanabilir. 14 günlük ortalama (11,55) üzerinde tutunma korunabilirse yaşanabilecek tepki alımlarında 11,63 – 11,72 ve 11,80 kısa vadeli direnç noktalarıdır. 11,80 TL üzerinde 11,92 – 12,00 ve 12,21 seviyeleri direnç konumunda bulunmaktadır. Sözleşmede artış kaydeden gün içi oynaklık ve sert fiyatlamalara karşı dikkatli olunmalıdır.

F_YKBNK0324 Vadeli Kontratı



Bankacılık endeksinde %0,79'luk' kayıp söz konusu olurken, Mart vadeli YKBNK sözleşmesi 22,00 TL ve 22,85 TL seviyeleri arasında dalgalanarak 22,11 TL uzlaşma fiyatından günü negatif tarafa tamamladı. 50 günlük ortalamasının altına fiyatlamının sarktığı sözleşmede toparlanmalar açısından 22,52 TL üzeri kapanışlar önemli olacaktır. Bu koşulun sağlanması halinde ilk etapta 22,85 TL ve 23,06 TL gündeme gelecek direnç seviyeleridir. Risk iştahındaki yönsüz seyirle birlikte 22,52 TL altında fiyatlamının devam etmesi halinde baskı artış kaydedecektir. Bu durumda sırasıyla 22,00 TL – 21,83 TL ve 21,68 TL takip edilecek destek noktalarıdır. Son dönemde gerek sektör gerek piyasada yaşanan volatilitte nedeniyle alınacak pozisyonlarda temkinli olunması aktif bir stop-loss stratejisine bağlı kalınması faydalı olacaktır.

Dayanak Varlıkların Teknik Gösterge Görünümleri
20 Gün Ortalama/Fiyat Kesişmesi (YUKARI)

DOAS
TOASO
KARSN

20 Gün Ortalama/Fiyat Kesişmesi (AŞAĞI)

ENJSA
OYAKC
GUBRF
PGSUS

Güç Göstergeleri Olumlu

RSI ve Momentum göstergelerine göre olumlu olanlar

50 Gün Ortalama/Fiyat Kesişmesi (YUKARI)

ENKAI
CIMSA
TSKB

50 Gün Ortalama/Fiyat Kesişmesi (AŞAĞI)

THYAO
SOKM
ASTOR
SISE

MACD

HEKTS	GÜÇLÜ SAT
KRDMD	GÜÇLÜ SAT
VAKBN	GÜÇLÜ SAT
YKBNK	GÜÇLÜ SAT
KOZAA	ZAYIF AL

Göstergeleri Dipte Olanlar

THYAO
ISCTR
ASTOR

CCI, RSI, Stochastics, Williams' %R, MFI ve DX göstergelerinin ortalaması en düşük olanlar

20/50 Gün Ortalama Kesişmesi (YUKARI)

Bu şartları sağlayan dayanak varlık bulunmamaktadır.

20/50 Gün Ortalama Kesişmesi (AŞAĞI)

Bu şartları sağlayan dayanak varlık bulunmamaktadır.

Para Girişi Olan Dayanak Varlıklar

	Kapanış	İşlem Hacmi (Mln TL)
KOZAL	24.40	6,791.99433
TUPRS	165.10	6,428.53219
KOZAA	53.30	3,583.72426
TOASO	262.75	1,832.89328
DOAS	275.00	1,293.93194

Para Çıkışı Olan Dayanak Varlıklar

	Kapanış	İşlem Hacmi (Mln TL)
SISE	48.90	4,281.94
EKGYO	11.16	4,118.12
AKSEN	37.06	405.74

Yüksek Hacimliler

	İşlem Hacmi (Mln TL)
XU030	81,569.24
XSD25	50,554.36
X10XB	43,591.82
XLBNK	11,100.35
THYAO	7,965.64

Dayanak Varlıkların Teknik Gösterge Konumları

Kod	5 Günlük H.O	10 Günlük H.O	20 Günlük H.O	50 Günlük H.O	RSI	StochS	MACD	CCI
AEFES	SATIM	SATIM	SATIM	ALIM	SATIM	ALIM	SATIM	SATIM
AKBNK	SATIM	SATIM	SATIM	SATIM	SATIM	ALIM	SATIM	SATIM
AKSEN	SATIM	SATIM	SATIM	ALIM	SATIM	SATIM	SATIM	SATIM
ALARK	SATIM	SATIM	ALIM	ALIM	SATIM	ALIM	SATIM	SATIM
ARCLK	SATIM	SATIM	ALIM	ALIM	SATIM	ALIM	SATIM	SATIM
ASELS	SATIM	SATIM	SATIM	ALIM	SATIM	SATIM	SATIM	SATIM
ASTOR	SATIM	SATIM	SATIM	SATIM	SATIM	SATIM	SATIM	SATIM
BIMAS	SATIM	SATIM	SATIM	ALIM	SATIM	ALIM	SATIM	SATIM
CIMSA	SATIM	SATIM	SATIM	ALIM	SATIM	SATIM	SATIM	ALIM
CNH/TRY	ALIM	ALIM	ALIM	ALIM	ALIM	SATIM	ALIM	ALIM
DOAS	ALIM	ALIM	ALIM	ALIM	ALIM	SATIM	SATIM	ALIM
DOHOL	SATIM	SATIM	SATIM	ALIM	SATIM	SATIM	SATIM	SATIM
ECILC	SATIM	SATIM	SATIM	ALIM	SATIM	ALIM	SATIM	SATIM
EKGYO	SATIM	SATIM	ALIM	ALIM	SATIM	SATIM	SATIM	SATIM
ENJSA	SATIM	SATIM	SATIM	ALIM	SATIM	ALIM	SATIM	SATIM
ENKAI	SATIM	SATIM	SATIM	ALIM	ALIM	SATIM	SATIM	ALIM
EREGL	SATIM	SATIM	SATIM	ALIM	SATIM	ALIM	SATIM	SATIM
EUR/TRY	ALIM	ALIM	ALIM	ALIM	ALIM	SATIM	ALIM	ALIM
EUR/USD	ALIM	ALIM	ALIM	ALIM	ALIM	SATIM	ALIM	ALIM
FROTO	SATIM	SATIM	ALIM	ALIM	SATIM	ALIM	SATIM	SATIM
GARAN	SATIM	SATIM	SATIM	SATIM	SATIM	ALIM	SATIM	ALIM
GBP/USD	ALIM	ALIM	ALIM	ALIM	ALIM	SATIM	ALIM	ALIM
GUBRF	SATIM	SATIM	SATIM	SATIM	SATIM	ALIM	SATIM	SATIM
HALKB	SATIM	SATIM	SATIM	SATIM	SATIM	ALIM	SATIM	SATIM
HEKTS	SATIM	SATIM	SATIM	SATIM	SATIM	SATIM	SATIM	SATIM
ISCTR	SATIM	SATIM	SATIM	SATIM	SATIM	ALIM	SATIM	SATIM
ISGYO	SATIM	SATIM	SATIM	SATIM	SATIM	SATIM	SATIM	ALIM
KARSN	ALIM	SATIM	ALIM	ALIM	SATIM	SATIM	SATIM	ALIM
KCHOL	SATIM	SATIM	SATIM	ALIM	SATIM	SATIM	SATIM	ALIM
KONTR	SATIM	SATIM	ALIM	ALIM	SATIM	ALIM	SATIM	SATIM
KOZAA	ALIM	ALIM	ALIM	ALIM	ALIM	SATIM	ALIM	ALIM
KOZAL	ALIM	ALIM	ALIM	ALIM	ALIM	SATIM	SATIM	ALIM
KRDMD	SATIM	SATIM	SATIM	SATIM	SATIM	SATIM	SATIM	SATIM
MGROS	SATIM	ALIM	ALIM	ALIM	SATIM	ALIM	SATIM	SATIM
ODAS	ALIM	ALIM	ALIM	ALIM	ALIM	SATIM	ALIM	ALIM
OYAKC	SATIM	SATIM	SATIM	ALIM	SATIM	ALIM	SATIM	SATIM
PETKM	SATIM	SATIM	SATIM	ALIM	SATIM	ALIM	SATIM	SATIM
PGSUS	SATIM	SATIM	SATIM	ALIM	SATIM	ALIM	SATIM	SATIM
RUB/TRY	ALIM	ALIM	ALIM	ALIM	ALIM	NÖTR	ALIM	SATIM
SAHOL	SATIM	SATIM	SATIM	ALIM	SATIM	ALIM	SATIM	SATIM
SASA	SATIM	SATIM	SATIM	SATIM	SATIM	SATIM	SATIM	ALIM
SISE	SATIM	SATIM	SATIM	SATIM	SATIM	ALIM	SATIM	SATIM
SKBNK	SATIM	SATIM	SATIM	SATIM	SATIM	ALIM	SATIM	ALIM
SOKM	SATIM	SATIM	SATIM	SATIM	SATIM	ALIM	SATIM	ALIM
TAVHL	SATIM	SATIM	ALIM	ALIM	SATIM	ALIM	SATIM	SATIM
TCELL	SATIM	SATIM	SATIM	SATIM	SATIM	ALIM	SATIM	SATIM
THYAO	SATIM	SATIM	SATIM	SATIM	SATIM	ALIM	SATIM	SATIM
TKFEN	SATIM	SATIM	SATIM	ALIM	SATIM	ALIM	SATIM	SATIM
TOASO	ALIM	ALIM	ALIM	ALIM	SATIM	SATIM	SATIM	ALIM
TSKB	SATIM	SATIM	SATIM	ALIM	ALIM	ALIM	SATIM	ALIM
TTKOM	SATIM	SATIM	SATIM	ALIM	SATIM	ALIM	SATIM	ALIM
TUPRS	ALIM	ALIM	ALIM	ALIM	ALIM	SATIM	SATIM	ALIM
USD/TRY	ALIM	ALIM	ALIM	ALIM	ALIM	SATIM	ALIM	ALIM
VAKBN	SATIM	SATIM	SATIM	SATIM	SATIM	SATIM	SATIM	SATIM
VESTL	SATIM	SATIM	SATIM	ALIM	SATIM	SATIM	SATIM	SATIM
X10XB	SATIM	SATIM	SATIM	ALIM	SATIM	ALIM	SATIM	SATIM
XAU/TRY	ALIM	ALIM	ALIM	ALIM	ALIM	SATIM	ALIM	ALIM
XAU/USD	ALIM	ALIM	ALIM	ALIM	ALIM	SATIM	ALIM	ALIM
XLBNK	SATIM	SATIM	SATIM	SATIM	SATIM	ALIM	SATIM	SATIM
XSD25	SATIM	SATIM	SATIM	ALIM	SATIM	ALIM	SATIM	SATIM
XU030	SATIM	SATIM	SATIM	ALIM	SATIM	ALIM	SATIM	SATIM
YKBNK	SATIM	SATIM	SATIM	SATIM	SATIM	ALIM	SATIM	SATIM

ViOP Bülten

Kod	Destek 3	Destek 2	Destek 1	Kapanış	Pivot	Direnç 1	Direnç 2	Direnç 3
DESTEKLER					DİRENÇLER			
F_AEFES0324	142.21	145.24	147.65	150.05	150.68	153.09	156.12	158.53
F_AEFES0424	149.31	151.78	154.51	157.23	156.98	159.71	162.18	164.91
F_AKBNK0324	37.34	38.15	38.73	39.32	39.54	40.12	40.93	41.51
F_AKBNK0424	38.54	39.31	39.88	40.46	40.65	41.22	41.99	42.56
F_AKSEN0324	36.52	37.17	37.69	38.20	38.34	38.86	39.51	40.03
F_AKSEN0424	38.67	39.11	39.50	39.90	39.94	40.33	40.77	41.16
F_ALARK0324	122.66	125.64	128.05	130.47	131.03	133.44	136.42	138.83
F_ALARK0424	128.08	130.92	133.08	135.23	135.92	138.08	140.92	143.08
F_ARCLK0324	152.55	154.87	157.79	160.70	160.11	163.03	165.35	168.27
F_ARCLK0424	159.04	161.03	163.69	166.35	165.68	168.34	170.33	172.99
F_ASELS0324	55.55	57.06	58.02	58.98	59.53	60.49	62.00	62.96
F_ASELS0424	58.03	59.48	60.24	61.00	61.69	62.45	63.90	64.66
F_ASTOR0324	107.39	112.45	115.07	117.70	120.13	122.75	127.81	130.43
F_ASTOR0424	113.57	117.53	119.52	121.50	123.48	125.47	129.43	131.42
F_BIMAS0324	360.18	367.61	376.45	385.30	383.88	392.72	400.15	408.99
F_BIMAS0424	373.51	381.24	390.51	399.78	398.24	407.51	415.24	424.51
F_CIMSA0324	33.92	34.36	35.04	35.72	35.48	36.16	36.60	37.28
F_CIMSA0424	35.14	35.59	36.09	36.58	36.54	37.04	37.49	37.99
F_DOAS0324	262.40	268.61	275.31	282.00	281.52	288.22	294.43	301.13
F_DOAS0424	263.51	267.07	271.04	275.00	274.60	278.57	282.13	286.10
F_DOHOL0324	13.10	13.37	13.53	13.70	13.80	13.96	14.23	14.39
F_DOHOL0424	13.70	13.95	14.10	14.26	14.35	14.50	14.75	14.90
F_ECILC0324	51.20	51.90	52.85	53.80	53.55	54.50	55.20	56.15
F_EKGYO0324	10.59	11.05	11.29	11.53	11.75	11.99	12.45	12.69
F_EKGYO0424	10.94	11.39	11.67	11.96	12.12	12.40	12.85	13.13
F_ENJSA0324	58.66	59.60	60.44	61.28	61.38	62.22	63.16	64.00
F_ENJSA0424	55.11	56.95	58.53	60.12	60.37	61.95	63.79	65.37
F_ENKAI0324	37.39	37.85	38.36	38.88	38.82	39.33	39.79	40.30
F_ENKAI0424	38.31	38.84	39.42	40.00	39.95	40.53	41.06	41.64
F_EREGL0324	45.57	46.29	46.70	47.12	47.42	47.83	48.55	48.96
F_EREGL0424	47.47	48.07	48.37	48.67	48.97	49.27	49.87	50.17
F_EURTRY0324	34.97	35.12	35.42	35.71	35.56	35.86	36.00	36.30
F_EURTRY0424	36.32	36.48	36.82	37.15	36.98	37.32	37.48	37.82
F_EURUSD0324	1.08	1.09	1.09	1.09	1.09	1.09	1.09	1.09
F_EURUSD0424	1.08	1.09	1.09	1.09	1.09	1.09	1.09	1.09
F_FROTO0324	938.76	956.90	973.80	990.71	991.94	1,008.84	1,026.98	1,043.88
F_FROTO0424	952.95	966.48	983.05	999.63	996.58	1,013.15	1,026.68	1,043.25
F_GARAN0324	59.18	60.31	61.09	61.86	62.22	63.00	64.13	64.91
F_GARAN0424	59.74	60.88	61.51	62.15	62.65	63.28	64.42	65.05
F_GBPUSD0324	1.27	1.27	1.27	1.27	1.27	1.27	1.27	1.27
F_GBPUSD0424	1.27	1.27	1.27	1.27	1.27	1.27	1.28	1.28
F_GUBRF0324	176.09	180.45	184.76	189.08	189.12	193.43	197.79	202.10
F_GUBRF0424	174.21	183.07	189.29	195.52	198.15	204.37	213.23	219.45
F_HALKB0324	13.59	13.84	13.96	14.09	14.21	14.33	14.58	14.70
F_HALKB0424	14.23	14.44	14.56	14.68	14.77	14.89	15.10	15.22
F_HEKTS0324	17.70	18.19	18.46	18.73	18.95	19.22	19.71	19.98
F_HEKTS0424	18.43	18.90	19.16	19.43	19.63	19.89	20.36	20.62
F_ISCTR0324N1	10.07	10.27	10.37	10.48	10.57	10.67	10.87	10.97
F_ISCTR0424N1	10.12	10.36	10.48	10.60	10.72	10.84	11.08	11.20
F_ISGYO0324	16.21	16.61	16.80	17.00	17.20	17.39	17.79	17.98
F_KARSN0324	9.56	9.85	10.11	10.36	10.40	10.66	10.95	11.21
F_KCHOL0324	164.40	166.67	168.70	170.73	170.97	173.00	175.27	177.30
F_KCHOL0424	169.26	171.69	173.36	175.03	175.79	177.46	179.89	181.56
F_KONTR0324	256.85	266.43	273.14	279.84	282.72	289.43	299.01	305.72
F_KONTR0424	263.14	273.60	280.80	288.01	291.26	298.46	308.92	316.12
F_KOZAA0324	49.54	52.03	53.73	55.43	56.22	57.92	60.41	62.11
F_KOZAA0424	52.15	54.51	55.76	57.00	58.12	59.37	61.73	62.98
F_KOZAL0324	21.69	22.66	23.96	25.25	24.93	26.23	27.20	28.50
F_KOZAL0424	22.61	23.57	24.81	26.04	25.77	27.01	27.97	29.21
F_KRDMD0324	25.00	25.80	26.19	26.59	26.99	27.38	28.18	28.57
F_KRDMD0424	26.52	27.10	27.39	27.68	27.97	28.26	28.84	29.13
F_MGROS0324	474.05	479.02	486.25	493.47	491.22	498.45	503.42	510.65
F_MGROS0424	497.60	500.41	504.87	509.32	507.68	512.14	514.95	519.41
F_ODAS0324	10.08	10.36	10.60	10.85	10.88	11.12	11.40	11.64
F_ODAS0424	10.54	10.80	11.04	11.27	11.30	11.54	11.80	12.04
F_OYAKC0324	64.91	66.09	66.85	67.60	68.03	68.79	69.97	70.73

ViOP Bülten

Kod	Destek 3	Destek 2	Destek 1	Kapanış	Pivot	Direnc 1	Direnc 2	Direnc 3
DESTEKLER				DİRENÇLER				
F_OYAKC0424	67.51	68.60	69.44	70.27	70.53	71.37	72.46	73.30
F_PETKM0324	22.02	22.65	23.02	23.38	23.65	24.02	24.65	25.02
F_PETKM0424	23.14	23.74	24.04	24.34	24.64	24.94	25.54	25.84
F_PGSUS0324	767.79	796.49	812.47	828.45	841.17	857.15	885.85	901.83
F_PGSUS0424	758.86	808.69	835.34	862.00	885.17	911.82	961.65	988.30
F_SAHOL0324	76.08	77.09	77.95	78.81	78.96	79.82	80.83	81.69
F_SAHOL0424	77.72	78.86	79.65	80.45	80.79	81.58	82.72	83.51
F_SASA0324	36.27	37.29	38.34	39.39	39.36	40.41	41.43	42.48
F_SASA0424	37.82	38.85	39.84	40.83	40.87	41.86	42.89	43.88
F_SISE0324	48.39	49.40	50.01	50.63	51.02	51.63	52.64	53.25
F_SISE0424	49.73	51.08	51.86	52.65	53.21	53.99	55.34	56.12
F_SKBNK0324	4.46	4.55	4.60	4.65	4.69	4.74	4.83	4.88
F_SOKM0324	61.90	63.33	64.42	65.50	65.85	66.94	68.37	69.46
F_SOKM0424	63.52	65.46	67.12	68.78	69.06	70.72	72.66	74.32
F_TAVHL0324	160.79	163.43	165.92	168.40	168.56	171.05	173.69	176.18
F_TAVHL0424	167.98	170.02	172.63	175.25	174.67	177.28	179.32	181.93
F_TCELL0324	63.24	64.15	65.01	65.88	65.92	66.78	67.69	68.55
F_TCELL0424	65.98	66.85	67.57	68.30	68.44	69.16	70.03	70.75
F_THYAO0324	258.33	265.81	269.91	274.00	277.39	281.49	288.97	293.07
F_THYAO0424	273.30	278.91	282.11	285.31	287.72	290.92	296.53	299.73
F_TKFEN0324	43.97	44.73	45.22	45.70	45.98	46.47	47.23	47.72
F_TKFEN0424	45.95	46.68	47.06	47.45	47.79	48.17	48.90	49.28
F_TOASO0324	246.91	254.19	262.32	270.46	269.60	277.73	285.01	293.14
F_TOASO0424	239.59	246.30	254.28	262.26	260.99	268.97	275.68	283.66
F_TSKB0324	7.81	7.98	8.16	8.34	8.33	8.51	8.68	8.86
F_TSKB0424	8.13	8.30	8.47	8.65	8.64	8.81	8.98	9.15
F_TTKOM0324	30.05	30.63	31.29	31.96	31.87	32.53	33.11	33.77
F_TTKOM0424	28.83	30.46	31.75	33.05	33.38	34.67	36.30	37.59
F_TUPRS0324	159.23	162.27	166.88	171.50	169.92	174.53	177.57	182.18
F_TUPRS0424	154.28	157.71	162.12	166.52	165.55	169.96	173.39	177.80
F_USDTRY0324	32.19	32.31	32.56	32.80	32.68	32.93	33.05	33.29
F_USDTRY0424	33.38	33.53	33.81	34.10	33.97	34.25	34.41	34.69
F_VAKBN0324	13.59	13.81	13.98	14.15	14.20	14.37	14.59	14.76
F_VAKBN0424	14.17	14.39	14.52	14.66	14.74	14.87	15.09	15.22
F_VESTL0324	73.71	75.36	76.80	78.25	78.45	79.89	81.54	82.98
F_VESTL0424	77.30	78.57	79.79	81.02	81.06	82.28	83.55	84.77
F_X10XB0424	11,765.75	11,833.75	11,969.75	12,105.75	12,037.75	12,173.75	12,241.75	12,377.75
F_X10XB0624	12,709.50	12,709.50	12,709.50	12,709.50	12,709.50	12,709.50	12,709.50	12,709.50
F_XAUTRYM0424	2,259.97	2,285.09	2,326.25	2,367.40	2,351.37	2,392.53	2,417.65	2,458.81
F_XAUTRYM0624	2,412.69	2,450.34	2,508.68	2,567.01	2,546.33	2,604.67	2,642.32	2,700.66
F_XAUUSD0424	2,108.58	2,122.27	2,136.63	2,151.00	2,150.32	2,164.68	2,178.37	2,192.73
F_XAUUSD0624	2,129.63	2,142.87	2,155.68	2,168.50	2,168.92	2,181.73	2,194.97	2,207.78
F_XLBNK0424	8,329.17	8,479.83	8,568.67	8,657.50	8,719.33	8,808.17	8,958.83	9,047.67
F_XLBNK0624	9,022.83	9,163.17	9,234.33	9,305.50	9,374.67	9,445.83	9,586.17	9,657.33
F_XSD250424	9,674.33	10,792.42	11,381.33	11,970.25	12,499.42	13,088.33	14,206.42	14,795.33
F_XSD250624	13,370.00	13,370.00	13,370.00	13,370.00	13,370.00	13,370.00	13,370.00	13,370.00
F_XU0300424	9,603.08	9,702.42	9,773.33	9,844.25	9,872.67	9,943.58	10,042.92	10,113.83
F_XU0300624	10,208.33	10,297.42	10,356.83	10,416.25	10,445.92	10,505.33	10,594.42	10,653.83
F_YKBNK0324	20.96	21.48	21.81	22.14	22.33	22.66	23.18	23.51
F_YKBNK0424	21.23	21.69	21.98	22.28	22.44	22.73	23.19	23.48

Sözleşme Kodu	Vade Ayı	Uzlaşma Fiyatı	Önceki Uzlaşma Fiyatı	Değişim	Değişim Puan	Gün İçi Yüksek	Gün İçi Düşük	İşlem Miktarı	İşlem Hacim	Açık Pozisyon	Açık Pozisyon Değişimi	Vadeye Kalan Gün Sayısı	Takasbank Başlangıç Teminatı %
ENDEKS KONTRATLARI													
F_XU0300424	30.04.2024	9,853.75	9,913.25	-0.60 %	-59.50	9,972.00	9,801.75	194,849.00	19,297,792,950.00	253,060.00	538.00	56	14
F_XU0300624	28.06.2024	10,443.25	10,492.25	-0.47 %	-49.00	10,535.00	10,386.50	1,521.00	159,326,305.00	1,239.00	155.00	115	14
F_XU0300824	29.08.2024	11,070.50	11,149.00	-0.70 %	-78.50	11,220.00	11,006.00	9.00	996,122.50	35.00	13.00	177	14
F_XU0301224	31.12.2024	12,698.50	12,760.25	-0.48 %	-61.75	12,775.00	12,677.25	17.00	2,161,490.00	197.00	-7.00	301	14
DÖVİZ KONTRATLARI													
F_CNHTRY0324	29.03.2024	0.0000	0.0000		0.00	0.0000	0.0000					24	14
F_CNHTRY0424	30.04.2024	0.0000	0.0000		0.00	0.0000	0.0000					56	14
F_EURTRY0324	29.03.2024	35.6086	35.2624	0.98 %	0.35	35.7096	35.2687	437	15,502,752	15,858	104	24	14
F_EURTRY0424	30.04.2024	37.0930	36.7020	1.07 %	0.39	37.1500	36.6500	896	32,968,297	4,934	423	56	14
F_EURUSD0324	29.03.2024	1.0887	1.0882	0.05 %	0.00	1.0895	1.0864	1,142	39,006,289	32,069	83	24	4
F_EURUSD0424	30.04.2024	1.0880	1.0884	-0.04 %	0.00	1.0903	1.0873	436	14,899,110	2,078	-170	56	4
F_GBPUSD0324	29.03.2024	1.2694	1.2683	0.09 %	0.00	1.2701	1.2676	19	757,519	61	6	24	5
F_GBPUSD0424	30.04.2024	1.2715	1.2620	0.75 %	0.01	1.2728	1.2695	9	359,408	28	7	56	5
F_RUBTRY0324	29.03.2024	0.0000	0.0000		0.00	0.0000	0.0000					24	21
F_RUBTRY0424	30.04.2024	0.0000	0.0000		0.00	0.0000	0.0000					56	21
F_USDTRY0324	29.03.2024	32.7981	32.4358	1.12 %	0.36	32.8085	32.4400	138,985	4,535,874,172	791,524	-792	24	14
F_USDTRY0424	30.04.2024	34.1067	33.6854	1.25 %	0.42	34.1208	33.6820	144,913	4,907,955,387	589,152	84,002	56	14
F_P_USDTRY0324	29.03.2024	0.0000	0.0000		0.00	0.0000	0.0000					24	14
F_P_USDTRY0424	30.04.2024	0.0000	0.0000		0.00	0.0000	0.0000					56	14
KIYMETLİ MADEN KONTRATLARI													
F_XAUTRYM0424	30.04.2024	2,371.130	2,300.390	3.08 %	70.74	2,376.500	2,310.220	177,519	415,589,847	826,999	50,270	56	14
F_XAUTRYM0624	28.06.2024	2,569.450	2,486.070	3.35 %	83.38	2,583.990	2,488.000	25,770	65,180,180	83,932	2,084	115	14
F_XAUUSD0424	30.04.2024	2,155.850	2,121.800	1.60 %	34.05	2,164.000	2,135.950	17,681	1,192,557,777	44,977	-887	56	8
F_XAUUSD0624	28.06.2024	2,174.850	2,140.900	1.59 %	33.95	2,182.150	2,156.100	996	67,756,057	2,199	57	115	8
PAY VADELİ													
F_AEFES0324	29.03.2024	150.390	152.880	-1.63 %	-2.49	153.720	148.280	6,671	100,827,669	9,515	715	24	16
F_AEFES0424	30.04.2024	155.050	158.210	-2.00 %	-3.16	159.460	154.260	208	3,262,405	292	171	56	16
F_AKBNK0324	29.03.2024	39.290	39.650	-0.91 %	-0.36	40.340	38.950	274,512	1,085,476,430	234,278	-22,501	24	16
F_AKBNK0424	30.04.2024	40.310	40.700	-0.96 %	-0.39	41.410	40.070	9,803	39,832,979	6,243	850	56	16
F_AKSEN0324	29.03.2024	38.260	38.570	-0.80 %	-0.31	39.000	37.830	13,055	50,183,481	24,729	-1,382	24	15
F_AKSEN0424	30.04.2024	39.890	40.100	-0.52 %	-0.21	40.370	39.540	348	1,391,264	526	58	56	15
F_ALARK0324	29.03.2024	130.200	130.010	0.15 %	0.19	134.000	128.610	26,326	345,811,766	41,604	3,957	24	17
F_ALARK0424	30.04.2024	135.680	135.160	0.38 %	0.52	138.770	133.770	872	11,878,292	943	252	56	17
F_ARCLK0324	29.03.2024	160.620	161.400	-0.48 %	-0.78	162.440	157.200	15,728	251,154,345	20,109	-1,879	24	15
F_ARCLK0424	30.04.2024	167.100	167.560	-0.27 %	-0.46	167.670	163.020	365	6,044,268	516	69	56	15
F_ASELS0324	29.03.2024	58.640	60.600	-3.23 %	-1.96	61.040	58.570	99,206	593,669,836	111,597	2,743	24	16
F_ASELS0424	30.04.2024	61.000	62.910	-3.04 %	-1.91	63.140	60.930	1,877	11,656,091	3,166	927	56	16
F_ASTOR0324	29.03.2024	118.430	124.050	-4.53 %	-5.62	125.180	117.500	29,007	352,019,388	29,815	3,577	24	19
F_ASTOR0424	30.04.2024	121.890	126.700	-3.80 %	-4.81	127.450	121.500	572	7,089,036	1,180	126	56	19
F_BIMAS0324	29.03.2024	385.300	386.440	-0.30 %	-1.14	391.300	375.030	17,146	654,967,828	17,432	2,399	24	16
F_BIMAS0424	30.04.2024	401.410	400.270	0.28 %	1.14	405.970	388.970	689	27,297,169	499	201	56	16
F_CIMSA0324	29.03.2024	35.700	35.040	1.88 %	0.66	35.920	34.800	8,975	31,812,903	18,459	439	24	16
F_CIMSA0424	30.04.2024	36.640	36.270	1.02 %	0.37	37.000	36.050	111	406,786	675	20	56	16
F_DOAS0324	29.03.2024	282.330	275.370	2.53 %	6.96	287.740	274.830	3,762	106,366,807	3,547	354	24	16
F_DOAS0424	30.04.2024	275.590	272.600	1.10 %	2.99	278.170	270.640	338	9,254,469	775	-32	56	16
F_DOHOL0324	29.03.2024	13.690	13.960	-1.93 %	-0.27	14.060	13.630	179,610	249,010,705	401,186	-18,012	24	16
F_DOHOL0424	30.04.2024	14.240	14.540	-2.06 %	-0.30	14.590	14.190	2,086	3,018,197	7,041	373	56	16
F_ECILC0324	29.03.2024	53.810	53.230	1.09 %	0.58	54.250	52.600	12,242	65,567,277	22,117	1,373	24	17
F_EKGYO0324	29.03.2024	11.540	11.820	-2.37 %	-0.28	12.210	11.510	1,531,365	1,825,888,136	1,674,149	-86,767	24	19
F_EKGYO0424	30.04.2024	11.970	12.200	-1.89 %	-0.23	12.560	11.830	41,172	49,701,262	12,055	3,332	56	19
F_ENJSA0324	29.03.2024	61.180	62.060	-1.42 %	-0.88	62.320	60.540	18,532	113,817,257	32,360	2,744	24	16
F_ENJSA0424	30.04.2024	60.280	62.180	-3.06 %	-1.90	62.200	58.780	540	3,296,097	2,067	234	56	16
F_ENKAI0324	29.03.2024	38.890	38.520	0.96 %	0.37	39.270	38.300	44,425	172,522,542	80,774	-1,818	24	17
F_ENKAI0424	30.04.2024	40.380	39.680	1.76 %	0.70	40.480	39.370	805	3,222,922	2,614	293	56	17
F_EREGL0324	29.03.2024	47.060	47.730	-1.40 %	-0.67	48.130	47.000	241,660	1,148,355,376	614,497	11,981	24	15
F_EREGL0424	30.04.2024	48.750	49.240	-1.00 %	-0.49	49.570	48.670	2,527	12,420,394	6,630	1,024	56	15
F_FROTO0324	29.03.2024	992.800	987.640	0.52 %	5.16	1,010.070	975.030	5,737	569,617,512	3,021	529	24	17
F_FROTO0424	30.04.2024	1,001.330	1,004.110	-0.28 %	-2.78	1,010.100	980.000	179	17,833,900	247	106	56	17
F_GARAN0324	29.03.2024	61.940	62.320	-0.61 %	-0.38	63.360	61.450	122,198	761,912,683	117,730	545	24	17
F_GARAN0424	30.04.2024	62.290	63.100	-1.28 %	-0.81	63.780	62.010	3,675	23,125,755	2,113	534	56	17
F_GUBRF0324	29.03.2024	187.720	189.710	-1.05 %	-1.99	193.470	184.800	12,777	240,754,659	15,007	-111	24	20
F_GUBRF0424	30.04.2024	193.400	196.950	-1.80 %	-3.55	207.000	191.920	220	4,310,957	7,077	95	56	20
F_HALKB0324	29.03.2024	14.120	14.270	-1.05 %	-0.15	14.450	14.080	92,222	131,431,514	221,306	-4,098	24	18
F_HALKB0424	30.04.2024	14.660	14.840	-1.21 %	-0.18	14.980	14.650	1,564	2,313,657	10,029	420	56	18
F_HEKTS0324	29.03.2024	18.760	19.100	-1.78 %	-0.34	19.440	18.680	83,977	160,037,925	126,928	6,683	24	20
F_HEKTS0424	30.04.2024	19.430	19.750	-1.62 %	-0.32	20.090	19.360	2,069	4,086,851	6,475	974	56	20

ViOP Bülten

Sözleşme Kodu	Vade Ayı	Uzlaşma Fiyatı	Önceki Uzlaşma Fiyatı	Değişim	Değişim Puan	Gün İçi Yüksek	Gün İçi Düşük	İşlem Miktarı	İşlem Hacim	Açık Pozisyon	Açık Pozisyon Değişimi	Vadeye Kalan Gün Sayısı	Takasbank Başlangıç Teminatı %
PAY VADELİ													
F_ISCTR0324N1	29.03.2024	10.470	10.720	-2.33 %	-0.25	10.760	10.460	343,795	911,873,133	396,061	31,012	24	18
F_ISCTR0424N1	30.04.2024	10.600	10.860	-2.39 %	-0.26	10.960	10.600	5,802	15,658,305	9,309	3,227	56	16
F_ISGYO0324	29.03.2024	17.110	17.490	-2.17 %	-0.38	17.590	17.000	13,446	23,364,849	58,296	1,724	24	18
F_KARSN0324	29.03.2024	10.380	10.240	1.37 %	0.14	10.700	10.150	35,067	36,725,588	33,683	-1,229	24	17
F_KCHOL0324	29.03.2024	170.510	170.570	-0.04 %	-0.06	173.240	168.940	42,538	729,751,152	74,534	-2,540	24	16
F_KCHOL0424	30.04.2024	175.510	176.010	-0.28 %	-0.50	178.220	174.120	1,261	22,262,362	2,370	480	56	16
F_KONTR0324	29.03.2024	280.070	281.270	-0.43 %	-1.20	292.310	276.020	17,412	493,216,092	10,395	1,058	24	19
F_KONTR0424	30.04.2024	286.870	291.190	-1.48 %	-4.32	301.710	284.050	343	9,982,790	323	-27	56	19
F_KOZAA0324	29.03.2024	55.310	54.580	1.34 %	0.73	58.710	54.520	121,995	692,897,567	70,496	5,842	24	16
F_KOZAA0424	30.04.2024	57.300	56.290	1.79 %	1.01	60.490	56.880	4,828	28,380,483	1,811	-762	56	16
F_KOZAL0324	29.03.2024	25.200	23.680	6.42 %	1.52	25.910	23.640	499,698	1,251,640,630	395,030	27,611	24	17
F_KOZAL0424	30.04.2024	26.050	24.540	6.15 %	1.51	26.740	24.540	4,433	11,555,932	6,542	721	56	17
F_KRDMD0324	29.03.2024	26.630	27.480	-3.09 %	-0.85	27.780	26.590	170,392	463,474,190	239,948	-3,037	24	18
F_KRDMD0424	30.04.2024	27.730	28.590	-3.01 %	-0.86	28.550	27.680	675	1,905,477	3,773	386	56	18
F_MGROS0324	29.03.2024	491.620	489.290	0.48 %	2.33	496.200	484.000	4,894	239,302,413	4,937	84	24	17
F_MGROS0424	30.04.2024	509.530	509.040	0.10 %	0.49	510.500	503.230	34	1,724,981	81	17	56	17
F_ODAS0324	29.03.2024	10.800	10.620	1.69 %	0.18	11.150	10.630	489,372	533,354,114	566,055	4,142	24	17
F_ODAS0424	30.04.2024	11.230	11.060	1.54 %	0.17	11.570	11.070	4,713	5,337,295	9,349	1,269	56	17
F_OYAKC0324	29.03.2024	67.610	68.800	-1.73 %	-1.19	69.220	67.280	28,261	191,924,535	38,852	1,472	24	20
F_OYAKC0424	30.04.2024	70.910	71.500	-0.83 %	-0.59	71.630	69.700	1,044	7,336,629	693	341	56	20
F_PETKM0324	29.03.2024	23.370	23.820	-1.89 %	-0.45	24.290	23.290	219,325	523,899,472	556,140	-5,958	24	16
F_PETKM0424	30.04.2024	24.370	24.800	-1.73 %	-0.43	25.240	24.340	1,633	4,053,148	2,976	869	56	16
F_PGSUS0324	29.03.2024	828.980	864.830	-4.15 %	-35.85	869.870	825.190	9,240	781,725,725	10,342	256	24	17
F_PGSUS0424	30.04.2024	866.490	900.510	-3.78 %	-34.02	934.990	858.510	484	42,538,015	392	186	56	17
F_SAHOL0324	29.03.2024	78.950	79.320	-0.47 %	-0.37	79.970	78.100	102,738	810,710,889	168,046	2,651	24	15
F_SAHOL0424	30.04.2024	80.500	81.180	-0.84 %	-0.68	81.920	79.990	2,056	16,595,731	1,854	731	56	15
F_SASA0324	29.03.2024	39.370	38.440	2.42 %	0.93	40.380	38.310	151,629	599,380,189	107,645	7,965	24	18
F_SASA0424	30.04.2024	40.890	40.020	2.17 %	0.87	41.900	39.880	3,347	13,762,720	5,716	1,231	56	18
F_SISE0324	29.03.2024	50.590	52.630	-3.88 %	-2.04	52.020	50.400	141,958	722,313,492	149,196	12,693	24	15
F_SISE0424	30.04.2024	52.540	54.720	-3.98 %	-2.18	54.550	52.420	4,109	21,744,372	9,376	2,665	56	15
F_SKBNK0324	29.03.2024	4.650	4.710	-1.27 %	-0.06	4.780	4.640	93,406	44,128,465	226,350	-654	24	17
F_SOKM0324	29.03.2024	65.650	66.760	-1.66 %	-1.11	67.290	64.770	14,398	95,012,015	53,598	-261	24	16
F_SOKM0424	30.04.2024	67.860	69.830	-2.82 %	-1.97	71.000	67.400	770	5,269,736	3,321	21	56	16
F_TAVHL0324	29.03.2024	168.280	172.070	-2.20 %	-3.79	171.210	166.080	13,948	235,092,455	23,976	245	24	16
F_TAVHL0424	30.04.2024	175.450	178.620	-1.77 %	-3.17	176.700	172.050	393	6,848,692	299	10	56	16
F_TCELL0324	29.03.2024	65.870	66.310	-0.66 %	-0.44	66.820	65.050	73,331	483,955,665	200,610	-5,920	24	15
F_TCELL0424	30.04.2024	68.470	68.870	-0.58 %	-0.40	69.300	67.710	1,467	10,101,087	3,244	834	56	15
F_THYAO0324	29.03.2024	274.130	280.210	-2.17 %	-6.08	284.880	273.300	69,291	1,927,152,942	113,964	399	24	16
F_THYAO0424	30.04.2024	285.280	291.810	-2.24 %	-6.53	293.330	284.520	2,014	58,150,411	4,191	752	56	16
F_TKFEN0324	29.03.2024	45.820	46.410	-1.27 %	-0.59	46.750	45.500	15,084	69,715,876	35,034	1,240	24	16
F_TKFEN0424	30.04.2024	47.670	48.320	-1.35 %	-0.65	48.510	47.400	509	2,441,646	2,989	348	56	16
F_TOASO0324	29.03.2024	270.870	260.900	3.82 %	9.97	276.870	261.460	19,585	531,106,818	17,346	-1,493	24	15
F_TOASO0424	30.04.2024	262.480	267.100	-1.73 %	-4.62	267.700	253.010	5,888	154,318,848	4,967	3,499	56	15
F_TSKB0324	29.03.2024	8.350	8.230	1.46 %	0.12	8.500	8.150	151,201	126,192,886	219,418	-4,893	24	17
F_TSKB0424	30.04.2024	8.590	8.540	0.59 %	0.05	8.800	8.460	1,789	1,547,922	3,299	-731	56	17
F_TTKOM0324	29.03.2024	31.850	31.360	1.56 %	0.49	32.440	31.200	95,538	304,628,314	150,679	-6,349	24	17
F_TTKOM0424	30.04.2024	32.980	32.710	0.83 %	0.27	35.000	32.080	389	1,284,384	3,386	-31	56	17
F_TUPRS0324	29.03.2024	170.840	166.490	2.61 %	4.35	172.950	165.300	76,671	1,301,556,317	41,239	127	24	16
F_TUPRS0424	30.04.2024	166.550	163.000	2.18 %	3.55	168.990	161.150	4,529	75,173,204	4,108	145	56	16
F_VAKBN0324	29.03.2024	14.120	14.260	-0.98 %	-0.14	14.420	14.030	86,029	122,592,267	298,279	-4,375	24	18
F_VAKBN0424	30.04.2024	14.660	14.850	-1.28 %	-0.19	14.950	14.600	657	973,382	1,779	415	56	18
F_VESTL0324	29.03.2024	78.100	79.110	-1.28 %	-1.01	80.090	77.000	33,218	260,997,726	44,882	3,466	24	17
F_VESTL0424	30.04.2024	80.650	82.250	-1.95 %	-1.60	82.320	79.830	748	6,040,960	1,637	54	56	17
F_YKBNK0324	29.03.2024	22.110	22.290	-0.81 %	-0.18	22.850	22.000	598,096	1,341,095,176	507,934	-15,720	24	16
F_YKBNK0424	30.04.2024	22.160	22.390	-1.03 %	-0.23	22.890	22.140	6,266	14,153,435	8,082	2,462	56	16

Genel Müdürlük

Esentepe Mh. Ecza Sk. Safter Han İş Merkezi No:6 Şişli/İstanbul – (0212) 286 30 00

Beylikdüzü

Hayrettin Paşa Mah. 1993 Sokak No:22 Ferah Residence Daire A1 Esenyurt – (0212) 270 26 43

Erenköy

Bağdat Caddesi Beyaz Apt. No: 339 D:5 Erenköy – (0216) 301 10 45

Levent

Nispetiye Mah. Aydar Cad Metro İş Merkezi No. 10 İç Kapı No: 1 Beşiktaş – (0212) 286 30 00

Suadiye

Suadiye Mah. Öncü Sokak Büyük Hanlı Konutları B1 Blok K:8 D:22 Kadıköy – (0216) 350 01 43

Ankara

Tunalı Hilmi Cad. 60/12 Kavaklıdere – (0312) 426 16 61

Bursa

Çekirge Mah. Çekirge Cad. Gökçen Apt. Blok 97/1 C Osmangazi – (0224) 233 43 37

Malatya

Sancaktar Mah. Aslantepe Cad. Canbaylar Plaza No. 93/9 Battalgazi – (0422) 377 90 00

Eskişehir

Akarbaşı Mah. Atatürk Bul. Yağmur Apt. No : 87A Odunpazarı – (0222) 211 20 45

İzmit

Karabaş Mah. Ankara Karayolu Cad. No: 65/3 Kocaeli – (0262) 999 68 97

Kapalıçarşı

Molla Fenari Mah. Kürkcüler Çarşısı Sk. No:25 İç Kapı No:1 Fatih / İstanbul – (0212) 513 40 01

Niğde

Aşağı Kayabaşı Mah. Dr. Sami Yağız Cad. Kültür Plaza No:32 Kat:1/4 Niğde – (0388) 214 19 35

**YASAL UYARI**

Bu rapor, bir veya daha fazla sermaye piyasası aracı veya bunları ihraç eden ortaklıklar ve kuruluşlar ile piyasa eğilimleri hakkında, belirli bir kişiye veya mali durumları, risk ve getiri tercihleri benzer nitelikteki bir gruba yönelik olmamak kaydıyla, Marbaş Menkul Değerler A.Ş. müşterilerine ve/veya dağıtım kanallarına yönelik olarak Marbaş Menkul Değerler A.Ş.'nin anlaşılabilir olduğu dışarıdan hizmet sağlayıcı kuruluş tarafından hazırlanmıştır. Burada yer alan yatırım bilgi, yorum ve tavsiyeleri yatırım danışmanlığı kapsamında değildir. Yatırım danışmanlığı hizmeti, yetkili kuruluşlar tarafından kişilerin risk ve getiri tercihleri dikkate alınarak kişiye özel sunulmaktadır. Burada yer alan yorum ve tavsiyeler ise genel niteliktedir. Bu tavsiyeler mali durumunuz ile risk ve getiri tercihlerinize uygun olmayabilir. Bu nedenle, sadece burada yer alan bilgilere dayanarak yatırım kararı verilmesi beklentilerinize uygun sonuçlar doğurmayabilir. Bu rapor ve yorumlardaki yazılar, bilgiler ve grafikler, ulaşılabilen ilk kaynaklardan iyi niyetle ve doğruluğu, geçerliliği, etkinliği velhasıl her ne şekil, suret ve nam altında olursa olsun herhangi bir karara dayanak oluşturması hususunda herhangi bir teminat, garanti oluşturmadan, yalnızca bilgi edinilmesi amacıyla derlenmiştir. İş bu raporlardaki yorumlardan; eksik bilgi ve/veya güncellenme gibi konularda ortaya çıkabilecek zararlardan Marbaş Menkul Değerler A.Ş. ve çalışanları sorumlu değildir. Marbaş Menkul Değerler A.Ş. her an, hiçbir şekil ve surette ön ihbara ve/veya ihtara gerek kalmaksızın söz konusu bilgileri, tavsiyeleri değiştirebilir ve/veya ortadan kaldırabilir. Genel anlamda bilgi vermek amacıyla hazırlanmış olan iş bu rapor ve yorumlar, kapsamı bilgiler, tavsiyeler hiçbir şekil ve surette Marbaş Menkul Değerler A.Ş.'nin herhangi bir taahhüdünü tazammum etmediğinden, bu bilgilere istinaden her türlü özel ve/veya tüzel kişiler tarafından alınacak kararlar, varılacak sonuçlar, gerçekleştirilecek işlemler ve oluşabilecek her türlü riskler bizatihi bu kişilere ait ve raci olacaktır. Hiçbir şekil ve surette ve her ne nam altında olursa olsun, her türlü gerçek ve/veya tüzel kişinin, gerek doğrudan gerek dolayısı ile ve bu sebeplerle uğrayabileceği her türlü doğrudan ve/veya dolayısıyla oluşacak maddi ve manevi zarar, kar mahrumiyeti, velhasıl her ne nam altında olursa olsun uğrayabileceği zararlardan hiçbir şekil ve surette Marbaş Menkul Değerler A.Ş. ve çalışanları sorumlu tutulamayacak ve hiçbir şekil ve surette her ne nam altında olursa olsun Marbaş Yatırım Menkul Değerler A.Ş. çalışanlarından talepte bulunulmayacaktır.