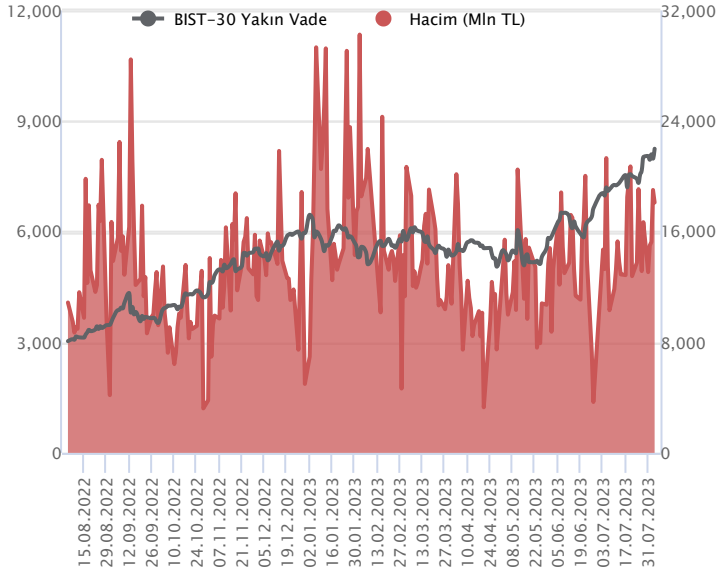


Sözleşme Kodu	Vade Ayı	Uzlaşma Fiyatı	Önceki Uzlaşma Fiyatı	Değişim	Değişim Puan	Gün İçi Yüksek	Gün İçi Düşük	İşlem Miktarı	İşlem Hacim	Açık Pozisyon	Açık Pozisyon Değişimi	Vadeye Kalan Gün Sayısı	Takasbank Başlangıç Teminatı %
ENDEKS KONTRATLARI													
F_XU0300823	31.08.2023	8,239.75	7,975.50	3.31 %	264.25	8,281.50	7,950.00	222,879.00	18,108,574,140.00	219,654.00	-7,189.00	27	16
F_XU0301023	31.10.2023	8,620.00	8,358.00	3.13 %	262.00	8,640.00	8,342.50	2,090.00	177,955,777.50	4,053.00	-180.00	88	16

BIST 30 Yakın Vadeli Kontratı



Güne hafif alıcılı bir başlangıç yapan Ağustos vadeli endeks sözleşmesi, açılış sonrası kısa süreli sınırlı geri çekilme yaşasa da hacimli alımlar ile güçlü kapanış gerçekleştirdi. 7.950 ile 8.281,50 seviyeleri arasında işlem gören sözleşme %3,31 yükselişle 8.239,75 uzlaşma fiyatından kapanış gerçekleşti. Yurtdışı tarafında, ABD borsaları kayıplarla kapanırken bu sabah vadelerinde alıcılı seyir izleniyor. Asya piyasalarında karışık işlemler görülürken Avrupa borsalarının güne hafif yükselişle açılış yapması beklenmekte. Ağustos vadeli sözleşmenin haftaya alıcılı bir başlangıç yapmasını bekliyoruz.

Teknik olarak, hafta içinde direnç haline gelen 8.200 bölgesi üstünde kapanış gerçekleştiren sözleşmede, gün içi 8.184 seviyesini ilk desteğimiz olarak takip edeceğiz. 8.184 altında kalıcı olması durumunda 8.082-8.070 bölgesine doğru satışların derinleşmesi görülebilir. Cuma günü test edilen 8.282 ilk direnç olarak takip edilebilir. Zirvenin üstünde hacimli alımların devamı ile 8.330 ve 8.420 dirençleri hedefler olarak takip edilebilir.

Endeks - 30 Yakın Vade Aracı Kurum Dağılımı Günlük Değişim

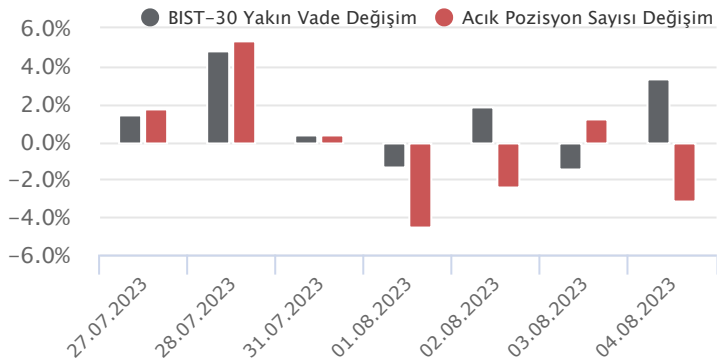
Long			Short		
Kurum	Net Lot	Pay (%)	Kurum	Net Lot	Pay (%)
Yapı Kredi Yatırım	26.590	59	İş Yatırım	9.812	22
HSBC Yatırım	6.249	14	Garnati BBVA	6.417	14
Meksa Yatırım	3.482	8	Halk Yatırım	5.626	13
İnfo Yatırım	3.202	7	Tacirler Yatırım	5.113	11
Yatırım Finans	1.143	3	Deniz Yatırım	4.465	10
Diğer	4.117	9	Diğer	13.350	30

İlk 5 Kurum Alım Ağırlıklı

Endeks - 30 Yakın Vade Aracı Kurum Dağılımı Tüm Vade

Long			Short		
Kurum	Net Lot	Pay (%)	Kurum	Net Lot	Pay (%)
Teb Yatırım	45.069	41	Deniz Yatırım	16.148	15
İş Yatırım	35.332	32	Tacirler Yatırım	16.085	15
Bank of America	15.718	14	İnfo Yatırım	11.917	11
Yapı Kredi Yatırım	12.023	11	Ak Yatırım	11.174	10
Phillip Capital	991	1	QNB Finans Yatırım	9.268	8
Diğer	1.063	1	Diğer	45.607	41

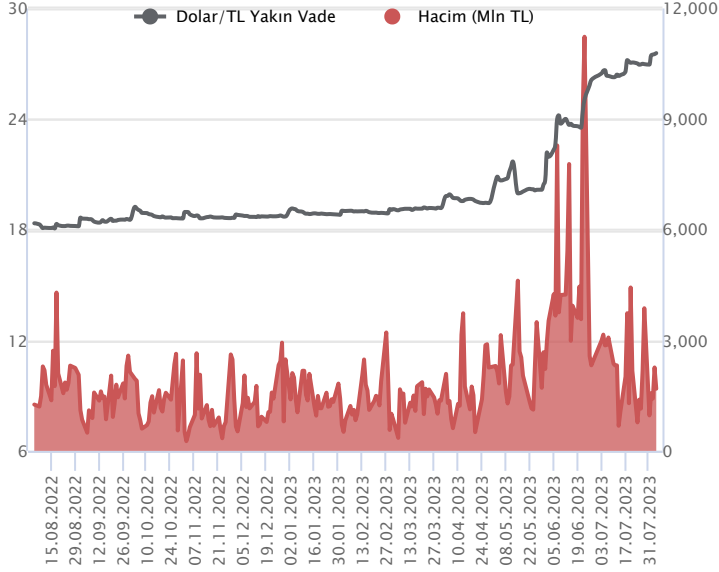
İlk 5 Kurum Alım Ağırlıklı



Fiyat (%) Açık Pozisyon (%) Yorum

Artış	Artış	Yükselişin devamlılığı için sinyal olarak kabul edilebilir.
Artış	Azalış	Yükselişin desteklenmediğini gösterir.
Azalış	Artış	Düşüşlerin devamlılığı için sinyal olarak kabul edilebilir.
Azalış	Azalış	Düşüşlerin desteklenmediğini gösterir.

Sözleşme Kodu	Vade Ayı	Uzlaşma Fiyatı	Önceki Uzlaşma Fiyatı	Değişim	Değişim Puan	Gün İçi Yüksek	Gün İçi Düşük	İşlem Miktarı	İşlem Hacim	Açık Pozisyon	Açık Pozisyon Değişimi	Vadeye Kalan Gün Sayısı	Takasbank Başlangıç Teminatı %
DÖVİZ KONTRATLARI													
F_EURTRY0823	31.08.2023	30.3986	30.1332	0.88 %	0.27	30.4199	29.9002	845	25,608,825	11,900	29	27	15
F_EURTRY0923	29.09.2023	31.0720	30.7660	0.99 %	0.31	31.1085	30.8808	36	1,115,474	118	-3	56	15
F_EURUSD0823	31.08.2023	1.1041	1.0960	0.74 %	0.01	1.1047	1.0952	9,264	274,511,372	34,720	-4,923	27	4
F_EURUSD0923	29.09.2023	1.1049	1.0970	0.72 %	0.01	1.1060	1.0969	235	6,969,701	628	-87	56	4
F_USDTRY0823	31.08.2023	27.5650	27.5215	0.16 %	0.04	27.5800	27.4888	61,204	1,684,243,696	1,321,764	19,166	27	15
F_USDTRY0923	29.09.2023	28.1766	28.0606	0.41 %	0.12	28.1981	28.0531	24,543	690,356,779	473,080	5,024	56	15

Dolar/TL Yakın Vadeli Kontratı


Ağustos vadeli Dolar/TL sözleşmesi cuma günü 27,4888 ile 27,5800 seviyeleri arasında dalgalanarak günü %0,16'lık yükselişle 27,5650 uzlaşma fiyatından tamamladı. Yurt içerisinde TÜFE bazlı reel efektif döviz kuru temmuzda 51,66'dan 48,82 seviyesine gerileyerek Aralık 2021'den bu yana en düşük seviyeye geriledi. Yurt içi ÜFE bazlı reel efektif döviz kuru ise temmuzda 86,95'den 81,44'e geriledi. ABD tarafında tarım dışı istihdam temmuzda bir önceki aya göre 2 bin artışla 187 bine yükselirken, beklentilerin ise altında kaldı. İşsizlik oranı %3,5 ile beklentilerin üzerinde iyileşme kaydetti. Ortalama saatlik kazançlar ise temmuzda aylık %0,4 ve yıllık %4,4 ile beklentilerin üzerinde artış kaydetti. ABD tarafında açıklanan verilerin kur üzerinde etkisi olmadı. Kurda geçen hafta açıklanan verilerin fiyatlamalara etkisi olmazken, yatay seyirler etkili oldu. Bugün yurt içerisinde Kabine Toplantısı takip edilecek. Dolar/TL spot kuru, bu sabah saat 08:20 itibarıyla 27,02 civarında bulunuyor. Dolar endeksi ise 102,15'li seviyelerde hareket ediyor. Bu bağlamda sözleşmede bugün 27,61 – 27,72 ve 27,85 seviyeleri direnç; 27,48 – 27,43 ve 27,37 seviyeleri ise destek olarak izlenebilir.

Dolar/TL Yakın Vade Aracı Kurum Dağılımı Günlük Değişim

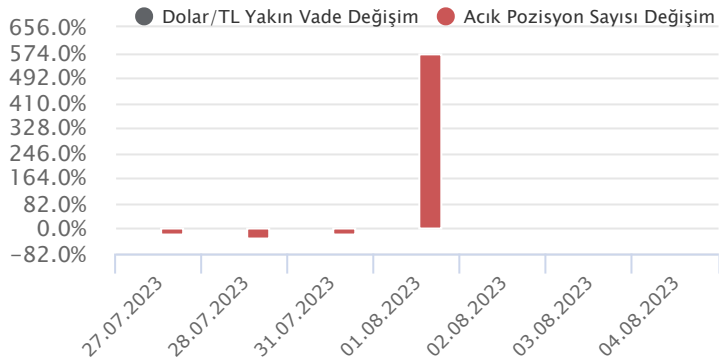
Long			Short		
Kurum	Net Lot	Pay (%)	Kurum	Net Lot	Pay (%)
İş Yatırım	16.785	45	Finansbank	14.481	39
Yapı ve Kredi	4.000	11	Akbank	9.802	26
Gedik Yatırım	3.181	9	Teb Yatırım	3.481	9
Garanti BBVA	2.600	7	Denizbank	3.000	8
Deniz Yatırım	2.573	7	Fibabank	1.800	5
Diğer	8.100	22	Diğer	4.675	13

İlk 5 Kurum Satım Ağırlıklı

Dolar/TL Yakın Vade Aracı Kurum Dağılımı Tüm Vade

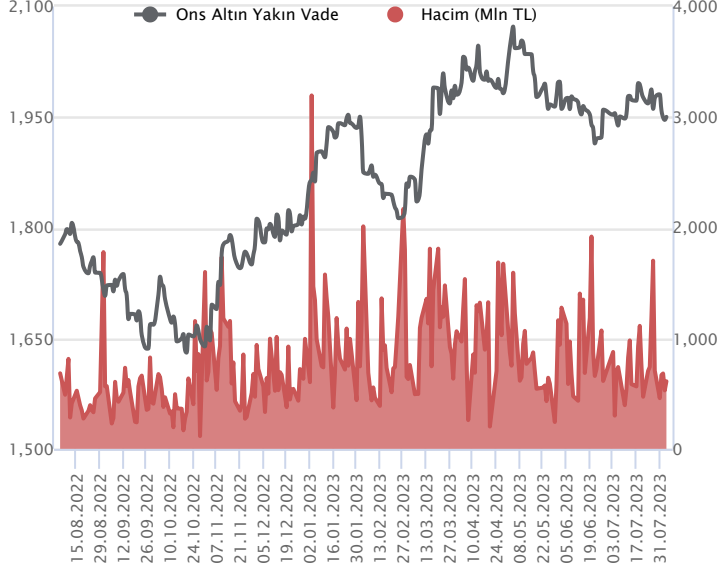
Long			Short		
Kurum	Net Lot	Pay (%)	Kurum	Net Lot	Pay (%)
Ak Yatırım	368.910	33	Akbank	627.283	57
Yapı Kredi Yatırım	118.433	11	Teb Yatırım	174.890	16
Deniz Yatırım	100.533	9	Fibabank	66.347	6
Bank of america	75.851	7	Finansbank	51.961	5
Oyak Yatırım	53.823	5	T.C. Merkez Bankası	50.018	5
Diğer	392.253	35	Diğer	139.304	13

İlk 5 Kurum Satım Ağırlıklı

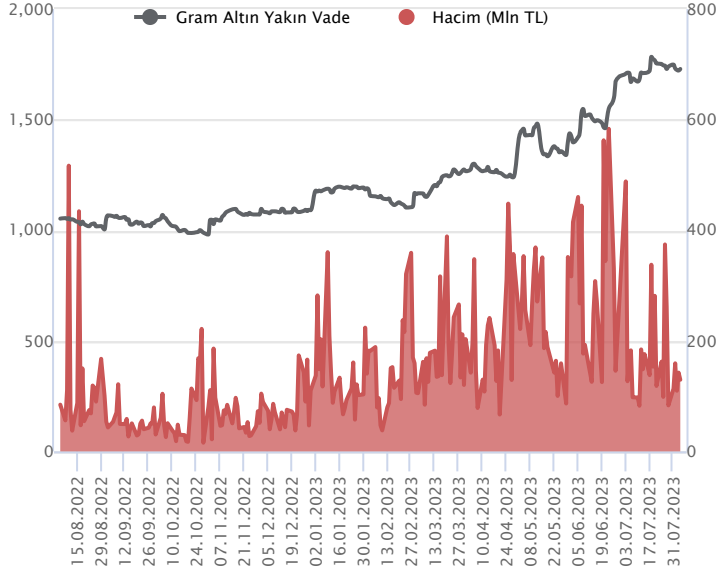

Fiyat (%) Açık Pozisyon (%) Yorum

Artış	Artış	Yükselişin devamlılığı için sinyal olarak kabul edilebilir.
Artış	Azalış	Yükselişin desteklenmediğini gösterir.
Azalış	Artış	Düşüşlerin devamlılığı için sinyal olarak kabul edilebilir.
Azalış	Azalış	Düşüşlerin desteklenmediğini gösterir.

Sözleşme Kodu	Vade Ayı	Uzlaşma Fiyatı	Önceki Uzlaşma Fiyatı	Değişim	Değişim Puan	Gün İçi Yüksek	Gün İçi Düşük	İşlem Miktarı	İşlem Hacim	Açık Pozisyon	Açık Pozisyon Değişimi	Vadeye Kalan Gün Sayısı	Takasbank Başlangıç Teminatı %
ALTIN KONTRATLARI													
F_XAUTRYM0823	31.08.2023	1,727.820	1,722.090	0.33 %	5.73	1,731.960	1,716.570	75,074	129,494,827	1,143,437	-6,468	27	15
F_XAUTRYM1023	31.10.2023	1,826.420	1,820.150	0.34 %	6.27	1,830.830	1,816.150	9,054	16,515,930	94,627	1,867	88	15
F_XAUUSD0823	31.08.2023	1,949.900	1,947.650	0.12 %	2.25	1,958.450	1,937.750	11,627	610,689,681	96,244	-2,097	27	8
F_XAUUSD1023	31.10.2023	1,970.750	1,968.650	0.11 %	2.10	1,980.200	1,960.000	3,002	159,347,253	12,544	343	88	8

ONS ALTIN Yakın Vadeli Kontratı


Ağustos vadeli ons altın sözleşmesi cuma gününü 1937,75 – 1958,45\$ arasında seyrederek, günü yüzde 0,12 yükselişle 1949,90\$ uzlaşma fiyatından kapattı. Spot piyasada saat 08:30 itibariyle ons altın 1937\$ seviyesinde seyrediyor. Sözleşmedeki yatay seyrin sürmesi sebebiyle mevcut stratejimizi korumaya devam ediyoruz. Sözleşme için 1935\$ destek noktası olurken, bu destek altı kapanışların devamında aşağı yönlü pozisyonların artması beklenebilir. Sözleşmede 1954\$ stop seviyesi belirlenerek 1895\$ kar alımı için düşünülebilir. Yukarıda 1950\$ direnç noktası olarak bulunuyor. Bu direncin üzerinde kapanışların devamında 1930\$ stop seviyesi belirlenerek 1989\$ seviyesi değerlendirilebilir. Bugün için açıklanacak önemli bir veri akışı bulunmuyor. Sözleşmede olası oynaklığa karşı yatırımcıların aktif bir kar al/zarar durdur seviyesi belirleyerek hareket etmeleri daha sağlıklı olabilir.

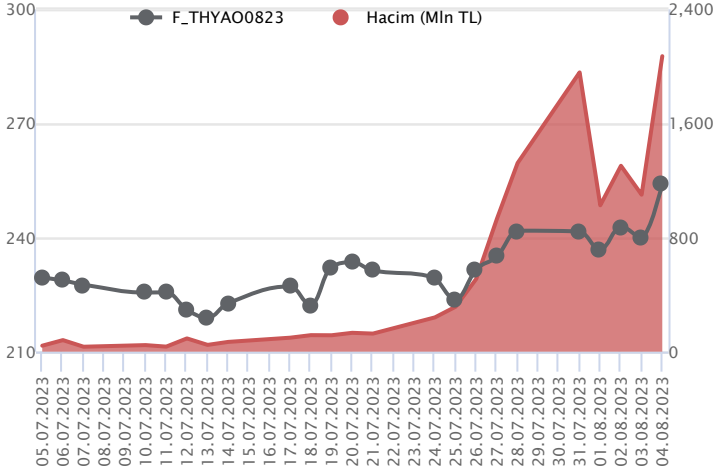
GRAM ALTIN Yakın Vadeli Kontratı


Ağustos vadeli gram altın sözleşmesi cuma gününü 1716,57 – 1731,96 TL arasında dalgalanarak, günü yüzde 0,33 yükselişle 1727,82 TL uzlaşma fiyatından tamamladı. Spot piyasada saat 08:30 itibariyle gram altın 1683 TL seviyesinde izleniyor. Ons altın 1937\$ ve Dolar/TL kuru 27,02 TL seviyesinde bulunuyor. Bugün için veri takvimi sakin. Sözleşmede olası oynaklığa karşı yatırımcıların aktif bir kar al/zarar durdur seviyesi belirleyerek hareket etmeleri daha sağlıklı olabilir.

Sözleşme	Vade Ayı	Son Uzlaşma	Önceki Uzlaşma	Değişim %	Günün Düşüğü	Günün Yüksekliği	İşlem Adedi	İşlem Hacmi
PAY VADELİ SÖZLEŞMELERİNDE EN FAZLA İŞLEM GÖRENLER								
F_THYAO0823	31.08.2023	254.210	240.210	5.8 %	239.790	256.770	83,729	2,071,755,835
F_AKBNK0823	31.08.2023	29.040	27.870	4.2 %	27.770	29.160	496,574	1,416,131,033
F_YKBNK0823	31.08.2023	14.840	14.370	3.3 %	14.350	14.880	810,351	1,183,107,067

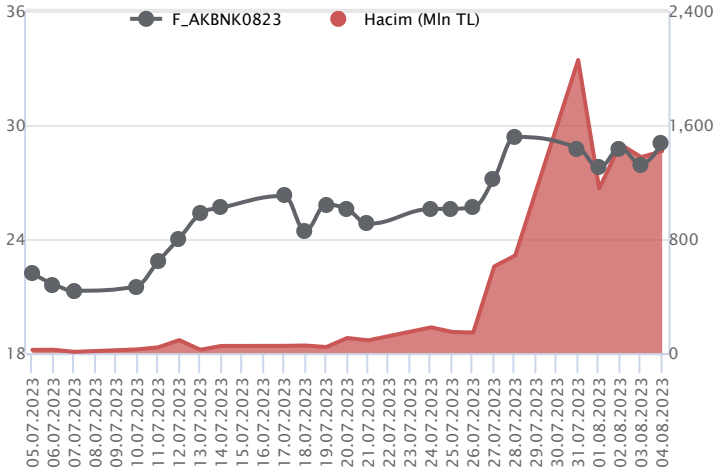
Pay vadeli sözleşmeleri, düşük teminatlarla yüksek tutarlı pozisyonlar almayı mümkün kılar. Pay vadeli sözleşmeleri ile ilgili daha detaylı bilgi almak için Marbaş Menkul Değerler A.Ş. ile iletişime geçebilirsiniz.

F_THYAO0823 Vadeli Kontratı



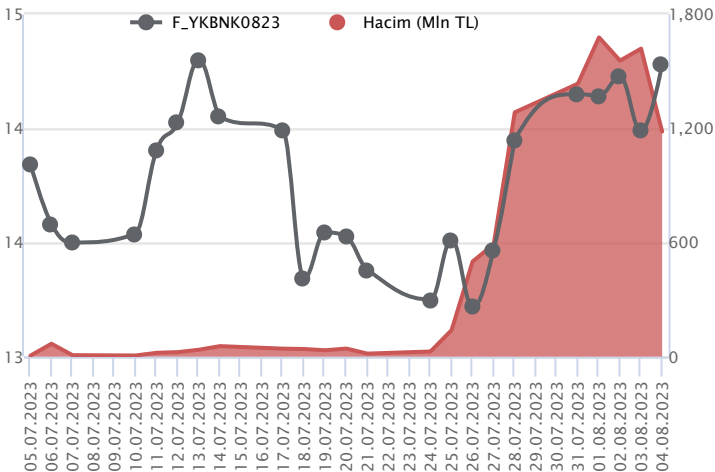
Endekste son işlem günü gelen alımlarla rekor seviye yenilenirken, Ağustos Vadeli THYAO sözleşmesi 239,79 TL – 256,77 TL seviyeleri arasında dalgalanarak günü 254,21 TL uzlaşma fiyatından %5,8'lik kazançla tamamladı. Endeksin zirve yenilemesinde en büyük desteğin THYAO cephesinden geldiği görülürken, bilanço öncesi yeni zirve arayışları söz konusu olabilir. 254,00 TL üzeri fiyatlamalarda pozitif seyrin devamı beklenirken, ilk etapta 256,77 TL seviyesi öne çıkacaktır. Bu seviyenin üzerinde 258,45 TL – 260,25 TL ve 261,58 TL izlenecek pivot seviyeleridir. Geri çekilmelerde ise sırasıyla 245,55 TL – 243,72 TL ve 241,34 TL seviyeleri takip edilecek destek noktalarıdır. Piyasa genelinde yaşanan volatilitte nedeniyle alınacak pozisyonlarda temkinli olunması aktif bir stop-loss stratejisine bağlı kalınması faydalı olacaktır.

F_AKBNK0823 Vadeli Kontratı



Bankacılık endeksinde perşembe günü yaşanan realizasyon hareketlerinin ardından son işlem günü kazançlar %3'ü aşarken, Ağustos vadeli AKBNK sözleşmesi, 27,77 TL – 29,16 TL seviyeleri arasında dalgalanarak 29,04 TL uzlaşma fiyatından günü pozitif tarafta tamamladı. Geçen hafta konsolide bölgede fiyatlamının yaşandığı sözleşmede üst bantta zirvenin bulunduğu 29,29 TL izlenen ilk direnç konumundadır. Bu seviyenin üzerinde kalıcılığın sağlanması halinde 29,68 TL – 30,00 TL ve 30,50 TL pivot seviyeleri takip edilecektir. Olası geri çekilmelerde ise konsolide alt bantın yer aldığı 27,77 TL – 27,02 TL ve 26,59 TL seviyeleri gündeme gelecek destek noktalarıdır. Sektör genelinde yaşanan yüksek volatilitte nedeniyle alınacak pozisyonlarda temkinli olunması aktif bir stop-loss stratejisine bağlı kalınması faydalı olacaktır.

F_YKBNK0823 Vadeli Kontratı



Bankacılık sektöründe kazançların %3'ü aştığı görülürken, Ağustos vadeli YKBNK sözleşmesi 14,35 TL – 14,88 TL seviyeleri arasında dalgalanarak günü 14,84 TL uzlaşma fiyatından %3,34'lük kazançla tamamladı. Gün içi zirve bölgeden kapanışın yaşandığı sözleşmede 14,88 TL üzeri saatlik kapanışların yaşanmasına ihtiyaç duyulmaktadır. Bu koşulun sağlanması halinde yukarı yönlü ivme güç kazanacağından 15,00 TL – 15,12 TL ve 15,34 TL sırasıyla takip edilecek direnç noktalarıdır. Olası kar satışlarında ise geri çekilmelerde 14,30 TL - 14,15 TL ve 13,94 TL izlenen destek seviyeleri konumundadır. Sektör genelinde yaşanan volatilitte nedeniyle alınacak pozisyonlarda temkinli olunması aktif bir stop-loss stratejisine bağlı kalınması faydalı olacaktır.

Dayanak Varlıkların Teknik Gösterge Görünümleri
20 Gün Ortalama/Fiyat Kesişmesi (YUKARI)

 KOZAA
 KOZAL

Güç Göstergeleri Olumlu

 ASTOR
 ALARK
 ISGYO
 OYAKC

RSI ve Momentum göstergelerine göre olumlu olanlar

50 Gün Ortalama/Fiyat Kesişmesi (YUKARI)

EUR/USD

MACD

GBP/USD	GÜÇLÜ SAT
XAU/USD	GÜÇLÜ SAT
SOKM	ZAYIF AL
THYAO	ZAYIF AL

20/50 Gün Ortalama Kesişmesi (YUKARI)

Bu şartları sağlayan dayanak varlık bulunmamaktadır.

Para Girişi Olan Dayanak Varlıklar

	Kapanış	İşlem Hacmi (Mln TL)
PGSUS	840.00	2,042.13683
OYAKC	63.60	1,657.88827
ECILC	43.80	496.90519
AEFES	102.10	437.20982
SOKM	46.00	406.99548

Yüksek Hacimliler

	İşlem Hacmi (Mln TL)
XU030	92,669.65
X10XB	50,197.11
XSD25	49,660.38
XLBNK	18,482.40
THYAO	14,904.41

20 Gün Ortalama/Fiyat Kesişmesi (AŞAĞI)

Bu şartları sağlayan dayanak varlık bulunmamaktadır.

Güç Göstergeleri Zayıf

TTKOM

RSI ve Momentum göstergelerine göre zayıf olanlar

50 Gün Ortalama/Fiyat Kesişmesi (AŞAĞI)
Göstergeleri Dipte Olanlar

 XAU/USD
 GBP/USD

CCI, RSI, Stochastics, Williams' %R , MFI ve DX göstergelerinin ortalaması en düşük olanlar

20/50 Gün Ortalama Kesişmesi (AŞAĞI)

Bu şartları sağlayan dayanak varlık bulunmamaktadır.

Para Çıkışı Olan Dayanak Varlıklar

	Kapanış	İşlem Hacmi (Mln TL)
Bu şartları sağlayan dayanak varlık bulunmamaktadır.		


Dayanak Varlıkların Teknik Gösterge Konumları

Kod	5 Günlük H.O	10 Günlük H.O	20 Günlük H.O	50 Günlük H.O	RSI	StochS	MACD	CCI
AEFES	ALIM	ALIM	ALIM	ALIM	ALIM	SATIM	ALIM	ALIM
AKBNK	ALIM	ALIM	ALIM	ALIM	SATIM	SATIM	ALIM	SATIM
AKSEN	SATIM	SATIM	ALIM	ALIM	SATIM	ALIM	SATIM	SATIM
ALARK	ALIM	ALIM	ALIM	ALIM	ALIM	ALIM	ALIM	SATIM
ARCLK	SATIM	SATIM	ALIM	ALIM	SATIM	ALIM	SATIM	SATIM
ASELS	ALIM	ALIM	ALIM	ALIM	SATIM	ALIM	SATIM	SATIM
ASTOR	ALIM	ALIM	ALIM	ALIM	SATIM	ALIM	ALIM	SATIM
BIMAS	ALIM	ALIM	ALIM	ALIM	ALIM	SATIM	ALIM	SATIM
CNH/TRY	SATIM	ALIM	ALIM	ALIM	SATIM	SATIM	SATIM	SATIM
DOHOL	ALIM	ALIM	ALIM	ALIM	SATIM	ALIM	ALIM	SATIM
ECILC	ALIM	ALIM	ALIM	ALIM	ALIM	SATIM	SATIM	ALIM
EKGYO	ALIM	ALIM	ALIM	ALIM	ALIM	SATIM	ALIM	SATIM
ENJSA	ALIM	ALIM	ALIM	ALIM	SATIM	ALIM	ALIM	SATIM
ENKAI	ALIM	ALIM	ALIM	ALIM	SATIM	ALIM	SATIM	SATIM
EREGL	ALIM	ALIM	ALIM	ALIM	ALIM	ALIM	ALIM	SATIM
EUR/TRY	SATIM	SATIM	ALIM	ALIM	SATIM	SATIM	SATIM	SATIM
EUR/USD	ALIM	SATIM	SATIM	ALIM	ALIM	SATIM	SATIM	ALIM
FROTO	ALIM	ALIM	ALIM	ALIM	SATIM	ALIM	SATIM	SATIM
GARAN	ALIM	ALIM	ALIM	ALIM	ALIM	SATIM	ALIM	SATIM
GBP/USD	SATIM	SATIM	SATIM	ALIM	ALIM	SATIM	SATIM	ALIM
GUBRF	ALIM	ALIM	ALIM	ALIM	SATIM	SATIM	ALIM	ALIM
HALKB	ALIM	ALIM	ALIM	ALIM	SATIM	ALIM	SATIM	ALIM
HEKTS	SATIM	ALIM	SATIM	ALIM	SATIM	ALIM	SATIM	ALIM
ISCTR	ALIM	ALIM	ALIM	ALIM	ALIM	ALIM	ALIM	SATIM
ISGYO	ALIM	ALIM	ALIM	ALIM	ALIM	ALIM	ALIM	SATIM
KARSN	ALIM	ALIM	ALIM	ALIM	SATIM	ALIM	ALIM	SATIM
KCHOL	ALIM	ALIM	ALIM	ALIM	SATIM	ALIM	ALIM	SATIM
KOZAA	ALIM	ALIM	ALIM	ALIM	SATIM	ALIM	SATIM	ALIM
KOZAL	ALIM	ALIM	ALIM	ALIM	SATIM	ALIM	SATIM	ALIM
KRDMD	SATIM	ALIM	ALIM	ALIM	SATIM	ALIM	SATIM	SATIM
MGROS	ALIM	ALIM	ALIM	ALIM	ALIM	SATIM	ALIM	SATIM
ODAS	SATIM	ALIM	ALIM	ALIM	SATIM	ALIM	ALIM	SATIM
OYAKC	ALIM	ALIM	ALIM	ALIM	ALIM	SATIM	ALIM	ALIM
PETKM	ALIM	ALIM	ALIM	ALIM	ALIM	ALIM	ALIM	SATIM
PGSUS	ALIM	ALIM	ALIM	ALIM	SATIM	ALIM	ALIM	SATIM
RUB/TRY	SATIM	SATIM	SATIM	SATIM	SATIM	ALIM	SATIM	SATIM
SAHOL	ALIM	ALIM	ALIM	ALIM	SATIM	ALIM	ALIM	SATIM
SASA	ALIM	ALIM	ALIM	ALIM	ALIM	ALIM	ALIM	ALIM
SISE	ALIM	ALIM	ALIM	ALIM	ALIM	SATIM	ALIM	SATIM
SKBNK	ALIM	ALIM	ALIM	ALIM	SATIM	ALIM	ALIM	SATIM
SOKM	ALIM	ALIM	ALIM	ALIM	ALIM	ALIM	ALIM	ALIM
TAVHL	ALIM	ALIM	ALIM	ALIM	ALIM	SATIM	SATIM	ALIM
TCELL	ALIM	ALIM	ALIM	ALIM	SATIM	ALIM	ALIM	SATIM
THYAO	ALIM	ALIM	ALIM	ALIM	ALIM	SATIM	ALIM	ALIM
TKFEN	ALIM	ALIM	ALIM	ALIM	ALIM	ALIM	SATIM	ALIM
TOASO	ALIM	ALIM	ALIM	ALIM	ALIM	ALIM	ALIM	SATIM
TSKB	ALIM	ALIM	ALIM	ALIM	ALIM	SATIM	ALIM	ALIM
TTKOM	ALIM	ALIM	ALIM	ALIM	ALIM	ALIM	SATIM	ALIM
TUPRS	ALIM	ALIM	ALIM	ALIM	ALIM	ALIM	ALIM	SATIM
USD/TRY	ALIM	ALIM	ALIM	ALIM	SATIM	ALIM	SATIM	ALIM
VAKBN	ALIM	ALIM	ALIM	ALIM	ALIM	ALIM	ALIM	SATIM
VESTL	SATIM	SATIM	ALIM	ALIM	SATIM	ALIM	SATIM	SATIM
X10XB	ALIM	ALIM	ALIM	ALIM	ALIM	SATIM	ALIM	SATIM
XAU/TRY	SATIM	SATIM	ALIM	ALIM	SATIM	ALIM	SATIM	SATIM
XAU/USD	SATIM	SATIM	SATIM	SATIM	ALIM	ALIM	SATIM	ALIM
XLBNK	ALIM	ALIM	ALIM	ALIM	ALIM	ALIM	ALIM	SATIM
XSD25	ALIM	ALIM	ALIM	ALIM	ALIM	SATIM	ALIM	SATIM
XU030	ALIM	ALIM	ALIM	ALIM	ALIM	ALIM	ALIM	SATIM
YKBNK	ALIM	ALIM	ALIM	ALIM	ALIM	ALIM	ALIM	ALIM



Kod	Destek 3	Destek 2	Destek 1	Kapanış	Pivot	Direnç 1	Direnç 2	Direnç 3
DESTEKLER				DİRENÇLER				
F_AEFES0823	95.66	97.86	101.00	104.15	103.20	106.34	108.54	111.68
F_AEFES0923	97.43	99.43	102.31	105.20	104.31	107.19	109.19	112.07
F_AKBNK0823	26.78	27.27	28.17	29.06	28.66	29.56	30.05	30.95
F_AKBNK0923	27.44	27.89	28.77	29.64	29.22	30.10	30.55	31.43
F_AKSEN0823	37.37	37.90	38.56	39.22	39.09	39.75	40.28	40.94
F_AKSEN0923	38.78	39.16	39.72	40.27	40.10	40.66	41.04	41.60
F_ALARK0823	106.06	108.70	112.71	116.73	115.35	119.36	122.00	126.01
F_ALARK0923	110.34	112.56	115.90	119.23	118.12	121.46	123.68	127.02
F_ARCLK0823	145.24	147.05	149.97	152.89	151.78	154.70	156.51	159.43
F_ARCLK0923	147.72	149.03	151.45	153.88	152.76	155.18	156.49	158.91
F_ASELS0823	74.62	75.63	77.22	78.80	78.23	79.82	80.83	82.42
F_ASELS0923	77.05	77.99	79.45	80.90	80.39	81.85	82.79	84.25
F_ASTOR0823	101.23	103.37	106.73	110.10	108.87	112.23	114.37	117.73
F_ASTOR0923	103.10	105.46	108.54	111.63	110.90	113.98	116.34	119.42
F_BIMAS0823	220.31	225.23	231.86	238.50	236.78	243.41	248.33	254.96
F_BIMAS0923	226.76	231.60	237.31	243.01	242.15	247.86	252.70	258.41
F_CNHTRY0823	3.83	3.83	3.83	3.83	3.83	3.83	3.83	3.83
F_DOHOL0823	12.34	12.55	12.95	13.36	13.16	13.56	13.77	14.17
F_DOHOL0923	12.76	12.95	13.31	13.68	13.50	13.86	14.05	14.41
F_ECILC0823	40.59	41.49	43.24	44.98	44.14	45.89	46.79	48.54
F_ECILC0923	42.16	42.94	44.52	46.09	45.30	46.88	47.66	49.24
F_EKGYO0823	8.77	8.88	9.00	9.12	9.11	9.23	9.34	9.46
F_EKGYO0923	9.02	9.14	9.22	9.31	9.34	9.42	9.54	9.62
F_ENJSA0823	47.71	48.35	49.65	50.94	50.29	51.59	52.23	53.53
F_ENJSA0923	49.13	49.72	50.90	52.08	51.49	52.67	53.26	54.44
F_ENKAI0823	32.24	32.72	33.58	34.43	34.06	34.92	35.40	36.26
F_ENKAI0923	33.33	33.79	34.51	35.23	34.97	35.69	36.15	36.87
F_EREGL0823	40.31	40.74	41.56	42.38	41.99	42.81	43.24	44.06
F_EREGL0923	41.44	41.86	42.64	43.42	43.06	43.84	44.26	45.04
F_EURTRY0823	29.54	29.72	30.06	30.40	30.24	30.58	30.76	31.10
F_EURTRY0923	30.73	30.80	30.96	31.11	31.03	31.18	31.26	31.41
F_EURUSD0823	1.09	1.09	1.10	1.10	1.10	1.11	1.11	1.12
F_EURUSD0923	1.09	1.09	1.10	1.10	1.10	1.11	1.11	1.12
F_FROTO0823	931.57	944.63	963.66	982.68	976.72	995.75	1,008.81	1,027.84
F_FROTO0923	964.82	975.65	989.22	1,002.79	1,000.05	1,013.62	1,024.45	1,038.02
F_GARAN0823	43.99	44.96	46.65	48.33	47.62	49.31	50.28	51.97
F_GARAN0923	45.06	46.03	47.77	49.52	48.74	50.48	51.45	53.19
F_GBPUSD0823	1.26	1.27	1.27	1.28	1.27	1.28	1.28	1.29
F_GUBRF0823	320.45	325.29	329.80	334.30	334.64	339.15	343.99	348.50
F_GUBRF0923	327.87	333.72	338.80	343.89	344.65	349.73	355.58	360.66
F_HALKB0823	13.57	13.73	13.98	14.24	14.14	14.39	14.55	14.80
F_HALKB0923	14.05	14.18	14.38	14.59	14.51	14.71	14.84	15.04
F_HEKTS0823	30.25	30.71	31.22	31.74	31.68	32.19	32.65	33.16
F_HEKTS0923	31.13	31.53	32.01	32.48	32.41	32.89	33.29	33.77
F_ISCTR0823	15.11	15.40	15.95	16.51	16.24	16.79	17.08	17.63
F_ISCTR0923	15.43	15.72	16.32	16.91	16.61	17.21	17.50	18.10
F_ISGYO0823	16.38	16.63	17.11	17.59	17.36	17.84	18.09	18.57
F_ISGYO0923	16.82	17.07	17.53	18.00	17.78	18.24	18.49	18.95
F_KARSN0823	11.04	11.26	11.66	12.05	11.88	12.28	12.50	12.90
F_KARSN0923	11.41	11.62	11.99	12.37	12.20	12.57	12.78	13.15
F_KCHOL0823	125.34	128.01	132.01	136.01	134.68	138.68	141.35	145.35
F_KCHOL0923	129.46	131.87	135.83	139.79	138.24	142.20	144.61	148.57
F_KOZAA0823	55.04	56.33	58.17	60.01	59.46	61.30	62.59	64.43
F_KOZAA0923	56.97	58.14	59.75	61.36	60.92	62.53	63.70	65.31
F_KOZAL0823	26.23	26.69	27.35	28.00	27.81	28.47	28.93	29.59
F_KOZAL0923	27.12	27.54	28.12	28.70	28.54	29.12	29.54	30.12
F_KRDMD0823	23.20	23.47	23.96	24.45	24.23	24.72	24.99	25.48
F_KRDMD0923	23.66	23.96	24.51	25.07	24.81	25.36	25.66	26.21
F_MGROS0823	306.79	310.18	314.59	319.00	317.98	322.39	325.78	330.19
F_MGROS0923	317.07	319.41	323.71	328.01	326.05	330.35	332.69	336.99
F_ODAS0823	10.99	11.16	11.31	11.46	11.48	11.63	11.80	11.95
F_ODAS0923	11.40	11.53	11.65	11.78	11.78	11.90	12.03	12.15
F_OYAKC0823	60.80	62.57	63.96	65.35	65.73	67.12	68.89	70.28
F_OYAKC0923	62.52	64.18	65.51	66.83	67.17	68.50	70.16	71.49
F_PETKM0823	17.78	17.99	18.29	18.58	18.50	18.80	19.01	19.31
F_PETKM0923	18.32	18.51	18.80	19.08	18.99	19.28	19.47	19.76

ViOP Bülten

Kod	Destek 3	Destek 2	Destek 1	Kapanış	Pivot	Direnç 1	Direnç 2	Direnç 3
DESTEKLER				DİRENÇLER				
F_PGSUS0823	811.11	822.21	842.40	862.60	853.50	873.69	884.79	904.98
F_PGSUS0923	838.34	847.58	866.06	884.54	875.30	893.78	903.02	921.50
F_SAHOL0823	54.26	55.25	57.02	58.78	58.01	59.78	60.77	62.54
F_SAHOL0923	56.01	56.91	58.52	60.13	59.42	61.03	61.93	63.54
F_SASA0823	62.06	62.93	64.24	65.54	65.11	66.42	67.29	68.60
F_SASA0923	64.24	64.93	66.08	67.24	66.77	67.92	68.61	69.76
F_SISE0823	51.37	52.52	54.41	56.29	55.56	57.45	58.60	60.49
F_SISE0923	52.99	54.07	55.84	57.61	56.92	58.69	59.77	61.54
F_SKBNK0823	3.04	3.08	3.12	3.16	3.16	3.20	3.24	3.28
F_SKBNK0923	3.13	3.16	3.20	3.23	3.23	3.27	3.30	3.34
F_SOKM0823	43.09	43.86	45.26	46.67	46.03	47.43	48.20	49.60
F_SOKM0923	44.40	45.08	46.42	47.77	47.10	48.44	49.12	50.46
F_TAVHL0823	108.00	109.83	113.20	116.57	115.03	118.40	120.23	123.60
F_TAVHL0923	111.74	113.35	116.50	119.65	118.11	121.26	122.87	126.02
F_TCELL0823	49.95	50.85	52.11	53.38	53.01	54.27	55.17	56.43
F_TCELL0923	51.33	52.15	53.35	54.54	54.17	55.37	56.19	57.39
F_THYAO0823	226.74	233.26	243.72	254.17	250.24	260.70	267.22	277.68
F_THYAO0923	233.02	239.53	250.09	260.65	256.60	267.16	273.67	284.23
F_TKFEN0823	43.19	43.81	44.77	45.72	45.39	46.35	46.97	47.93
F_TKFEN0923	44.52	45.09	46.01	46.92	46.58	47.50	48.07	48.99
F_TOASO0823	287.30	291.98	299.49	307.00	304.17	311.68	316.36	323.87
F_TOASO0923	296.10	300.47	307.63	314.80	312.00	319.16	323.53	330.69
F_TSKB0823	5.94	6.08	6.23	6.38	6.37	6.52	6.66	6.81
F_TSKB0923	6.15	6.27	6.40	6.52	6.52	6.65	6.77	6.90
F_TTKOM0823	21.20	21.44	21.74	22.05	21.98	22.28	22.52	22.82
F_TTKOM0923	21.89	22.09	22.34	22.58	22.54	22.79	22.99	23.24
F_TUPRS0823	96.52	98.61	102.81	107.00	104.90	109.10	111.19	115.39
F_TUPRS0923	99.37	101.43	105.53	109.64	107.59	111.69	113.75	117.85
F_USDTRY0823	27.43	27.46	27.52	27.58	27.55	27.61	27.64	27.70
F_USDTRY0923	27.95	28.00	28.10	28.19	28.15	28.24	28.29	28.39
F_VAKBN0823	11.98	12.14	12.36	12.57	12.52	12.74	12.90	13.12
F_VAKBN0923	12.44	12.54	12.73	12.91	12.83	13.02	13.12	13.31
F_VESTL0823	58.09	58.92	60.18	61.44	61.01	62.27	63.10	64.36
F_VESTL0923	59.50	60.41	61.64	62.86	62.55	63.78	64.69	65.92
F_X10XB0823	9,716.75	9,787.50	9,929.00	10,070.50	9,999.75	10,141.25	10,212.00	10,353.50
F_X10XB1023	10,197.92	10,228.33	10,289.17	10,350.00	10,319.58	10,380.42	10,410.83	10,471.67
F_XAUTRYM0823	1,704.33	1,710.45	1,719.72	1,728.99	1,725.84	1,735.11	1,741.23	1,750.50
F_XAUTRYM1023	1,802.71	1,809.43	1,817.39	1,825.35	1,824.11	1,832.07	1,838.79	1,846.75
F_XAUUSD0823	1,918.48	1,928.12	1,939.18	1,950.25	1,948.82	1,959.88	1,969.52	1,980.58
F_XAUUSD1023	1,940.83	1,950.42	1,961.03	1,971.65	1,970.62	1,981.23	1,990.82	2,001.43
F_XLBNK0823	5,453.17	5,587.08	5,832.17	6,077.25	5,966.08	6,211.17	6,345.08	6,590.17
F_XLBNK1023	6,005.25	6,089.50	6,224.50	6,359.50	6,308.75	6,443.75	6,528.00	6,663.00
F_XU0300823	7,708.00	7,829.00	8,039.50	8,250.00	8,160.50	8,371.00	8,492.00	8,702.50
F_XU0301023	8,135.83	8,239.17	8,433.33	8,627.50	8,536.67	8,730.83	8,834.17	9,028.33
F_YKBNK0823	13.98	14.16	14.51	14.85	14.69	15.04	15.22	15.57
F_YKBNK0923	14.33	14.51	14.85	15.20	15.03	15.37	15.55	15.89



Sözleşme Kodu	Vade Ayı	Uzlaşma Fiyatı	Önceki Uzlaşma Fiyatı	Değişim	Değişim Puan	Gün İçi Yüksek	Gün İçi Düşük	İşlem Miktarı	İşlem Hacim	Açık Pozisyon	Açık Pozisyon Değişimi	Vadeye Kalan Gün Sayısı	Takasbank Başlangıç Teminatı %
ENDEKS KONTRATLARI													
F_XU0300823	31.08.2023	8,239.75	7,975.50	3.31 %	264.25	8,281.50	7,950.00	222,879.00	18,108,574,140.00	219,654.00	-7,189.00	27	16
F_XU0301023	31.10.2023	8,620.00	8,358.00	3.13 %	262.00	8,640.00	8,342.50	2,090.00	177,955,777.50	4,053.00	-180.00	88	16
F_XU0301223	29.12.2023	9,057.25	8,854.75	2.29 %	202.50	9,090.00	8,823.25	74.00	6,606,492.50	1,086.00	17.00	147	16
DÖVİZ KONTRATLARI													
F_CNHTRY0823	31.08.2023	3.8322	3.8322	0.00 %	0.00	3.8322	3.8322	1	38,322	2	1	27	15
F_CNHTRY0923	29.09.2023	0.0000	0.0000	0.00 %	0.00	0.0000	0.0000					56	15
F_EURTRY0823	31.08.2023	30.3986	30.1332	0.88 %	0.27	30.4199	29.9002	845	25,608,825	11,900	29	27	15
F_EURTRY0923	29.09.2023	31.0720	30.7660	0.99 %	0.31	31.1085	30.8808	36	1,115,474	118	-3	56	15
F_EURUSD0823	31.08.2023	1.1041	1.0960	0.74 %	0.01	1.1047	1.0952	9,264	274,511,372	34,720	-4,923	27	4
F_EURUSD0923	29.09.2023	1.1049	1.0970	0.72 %	0.01	1.1060	1.0969	235	6,969,701	628	-87	56	4
F_GBPUSD0823	31.08.2023	1.2762	1.2664	0.77 %	0.01	1.2776	1.2692	44	1,510,358	66	-10	27	5
F_GBPUSD0923	29.09.2023	0.0000	0.0000	0.00 %	0.00	0.0000	0.0000					56	5
F_RUBTRY0823	31.08.2023	0.0000	0.0000	0.00 %	0.00	0.0000	0.0000					27	22
F_RUBTRY0923	29.09.2023	0.0000	0.0000	0.00 %	0.00	0.0000	0.0000					56	22
F_USDTRY0823	31.08.2023	27.5650	27.5215	0.16 %	0.04	27.5800	27.4888	61,204	1,684,243,696	1,321,764	19,166	27	15
F_USDTRY0923	29.09.2023	28.1766	28.0606	0.41 %	0.12	28.1981	28.0531	24,543	690,356,779	473,080	5,024	56	15
F_P_USDTRY0823	31.08.2023	0.0000	0.0000	0.00 %	0.00	0.0000	0.0000					27	15
F_P_USDTRY0923	29.09.2023	0.0000	0.0000	0.00 %	0.00	0.0000	0.0000					56	15
KIYMETLİ MADEN KONTRATLARI													
F_XAUTRYM0823	31.08.2023	1,727.820	1,722.090	0.33 %	5.73	1,731.960	1,716.570	75,074	129,494,827	1,143,437	-6,468	27	15
F_XAUTRYM1023	31.10.2023	1,826.420	1,820.150	0.34 %	6.27	1,830.830	1,816.150	9,054	16,515,930	94,627	1,867	88	15
F_XAUUSD0823	31.08.2023	1,949.900	1,947.650	0.12 %	2.25	1,958.450	1,937.750	11,627	610,689,681	96,244	-2,097	27	8
F_XAUUSD1023	31.10.2023	1,970.750	1,968.650	0.11 %	2.10	1,980.200	1,960.000	3,002	159,347,253	12,544	343	88	8
PAY VADELİ													
F_AEFES0823	31.08.2023	104.370	102.280	2.04 %	2.09	105.390	100.050	14,230	146,271,266	13,878	-44	27	17
F_AEFES0923	29.09.2023	105.260	103.410	1.79 %	1.85	106.300	101.420	441	4,569,979	599	-25	56	17
F_AKBNK0823	31.08.2023	29.040	27.870	4.20 %	1.17	29.160	27.770	496,574	1,416,131,033	461,033	32,400	27	20
F_AKBNK0923	29.09.2023	29.630	28.560	3.75 %	1.07	29.680	28.350	8,415	24,413,502	18,480	3,703	56	20
F_AKSEN0823	31.08.2023	39.340	38.990	0.90 %	0.35	39.620	38.430	16,381	63,744,193	20,675	-1,307	27	15
F_AKSEN0923	29.09.2023	40.480	40.060	1.05 %	0.42	40.490	39.550	1,267	5,056,494	3,834	671	56	15
F_ALARK0823	31.08.2023	116.450	113.650	2.46 %	2.80	117.980	111.330	23,812	274,578,929	38,466	553	27	15
F_ALARK0923	29.09.2023	118.990	116.520	2.12 %	2.47	120.350	114.790	355	4,210,775	1,150	73	56	15
F_ARCLK0823	31.08.2023	152.900	149.660	2.16 %	3.24	153.590	148.860	9,017	136,523,732	8,561	152	27	17
F_ARCLK0923	29.09.2023	153.860	151.330	1.67 %	2.53	154.060	150.330	225	3,414,812	927	89	56	17
F_ASELS0823	31.08.2023	78.680	78.100	0.74 %	0.58	79.250	76.650	93,663	728,834,735	79,138	-3,694	27	17
F_ASELS0923	29.09.2023	80.830	80.350	0.60 %	0.48	81.340	78.940	3,609	29,162,692	7,182	2,735	56	17
F_ASTOR0823	31.08.2023	109.820	110.090	-0.25 %	-0.27	111.000	105.500	29,607	323,162,708	20,670	-606	27	16
F_ASTOR0923	29.09.2023	111.550	112.240	-0.61 %	-0.69	113.250	107.810	1,958	21,755,871	2,317	-278	56	16
F_BIMAS0823	31.08.2023	237.340	233.740	1.54 %	3.60	241.690	230.140	15,416	363,778,059	14,348	1,101	27	16
F_BIMAS0923	29.09.2023	243.580	240.680	1.20 %	2.90	247.000	236.450	265	6,419,742	452	64	56	16
F_DOHOL0823	31.08.2023	13.340	12.850	3.81 %	0.49	13.360	12.750	260,712	339,903,572	358,531	13,020	27	17
F_DOHOL0923	29.09.2023	13.670	13.180	3.72 %	0.49	13.680	13.130	1,264	1,702,737	2,942	412	56	17
F_ECILC0823	31.08.2023	44.960	42.680	5.34 %	2.28	45.050	42.400	25,811	114,288,552	20,618	4,269	27	17
F_ECILC0923	29.09.2023	45.840	43.630	5.07 %	2.21	46.090	43.730	406	1,846,467	1,388	-24	56	17
F_EKGYO0823	31.08.2023	9.090	9.050	0.44 %	0.04	9.220	8.990	1,091,748	994,447,886	844,737	-25,797	27	20
F_EKGYO0923	29.09.2023	9.310	9.290	0.22 %	0.02	9.450	9.250	3,975	3,715,728	56,697	440	56	20
F_ENJSA0823	31.08.2023	50.870	50.220	1.29 %	0.65	50.940	49.000	26,780	132,944,006	40,761	1,769	27	17
F_ENJSA0923	29.09.2023	51.890	51.490	0.78 %	0.40	52.080	50.310	295	1,508,199	6,671	138	56	17
F_ENKAI0823	31.08.2023	34.390	33.360	3.09 %	1.03	34.550	33.210	35,798	122,088,799	60,484	-4,086	27	16
F_ENKAI0923	29.09.2023	35.230	34.450	2.26 %	0.78	35.430	34.250	447	1,565,928	3,093	-59	56	16
F_EREGL0823	31.08.2023	42.260	41.290	2.35 %	0.97	42.420	41.170	232,067	972,153,102	260,070	14,496	27	16
F_EREGL0923	29.09.2023	43.360	42.330	2.43 %	1.03	43.480	42.280	4,947	21,294,443	23,490	2,463	56	16
F_FROTO0823	31.08.2023	981.500	969.050	1.28 %	12.45	989.790	957.700	3,238	315,642,325	2,424	121	27	18
F_FROTO0923	29.09.2023	1,007.570	996.560	1.10 %	11.01	1,010.880	986.480	56	5,606,322	141	6	56	18
F_GARAN0823	31.08.2023	48.290	46.510	3.83 %	1.78	48.600	45.940	235,729	1,118,306,408	185,501	19,529	27	20
F_GARAN0923	29.09.2023	49.450	47.610	3.86 %	1.84	49.700	46.990	14,727	71,532,504	2,454	1,023	56	20
F_GUBRF0823	31.08.2023	334.110	340.240	-1.80 %	-6.13	339.490	330.140	19,509	650,260,651	136,882	1,181	27	19
F_GUBRF0923	29.09.2023	342.780	349.200	-1.84 %	-6.42	350.490	339.560	1,330	45,604,098	4,223	75	56	19
F_HALKB0823	31.08.2023	14.220	13.950	1.94 %	0.27	14.290	13.880	121,924	172,393,116	126,674	7,040	27	19
F_HALKB0923	29.09.2023	14.520	14.320	1.40 %	0.20	14.630	14.300	671	972,980	17,261	-50	56	19
F_HEKTS0823	31.08.2023	31.740	31.440	0.95 %	0.30	32.130	31.160	44,974	142,155,772	69,718	3,176	27	17
F_HEKTS0923	29.09.2023	32.500	32.160	1.06 %	0.34	32.820	31.940	667	2,167,837	3,854	17	56	17
F_ISCTR0823	31.08.2023	16.490	15.710	4.96 %	0.78	16.520	15.680	697,303	1,124,539,392	690,442	69,860	27	21
F_ISCTR0923	29.09.2023	16.890	16.140	4.65 %	0.75	16.910	16.020	12,181	20,570,376	15,184	9,769	56	21
F_ISGYO0823	31.08.2023	17.580	16.970	3.59 %	0.61	17.610	16.880	59,031	102,555,249	149,914	7,619	27	17
F_ISGYO0923	29.09.2023	17.980	17.350	3.63 %	0.63	18.020	17.310	804	1,432,793	1,876	141	56	17



Sözleşme Kodu	Vade Ayı	Uzlaşma Fiyatı	Önceki Uzlaşma Fiyatı	Değişim	Değişim Puan	Gün İçi Yüksek	Gün İçi Düşük	İşlem Miktarı	İşlem Hacim	Açık Pozisyon	Açık Pozisyon Değişimi	Vadeye Kalan Gün Sayısı	Takasbank Başlangıç Teminatı %
PAY VADELİ													
F_KARSN0823	31.08.2023	12.040	11.690	2.99 %	0.35	12.110	11.490	78,405	92,200,905	58,053	-6,663	27	16
F_KARSN0923	29.09.2023	12.370	12.030	2.83 %	0.34	12.400	11.820	242	295,264	10,802	-27	56	16
F_KCHOL0823	31.08.2023	135.990	131.080	3.75 %	4.91	137.350	130.680	58,841	789,900,267	95,575	5,715	27	18
F_KCHOL0923	29.09.2023	139.720	134.640	3.77 %	5.08	140.650	134.280	1,928	26,663,807	1,350	172	56	18
F_KOZAA0823	31.08.2023	59.980	57.910	3.57 %	2.07	60.750	57.620	50,482	299,246,217	62,629	-126	27	17
F_KOZAA0923	29.09.2023	61.610	59.470	3.60 %	2.14	62.090	59.310	504	3,057,400	1,833	-23	56	17
F_KOZAL0823	31.08.2023	28.000	27.310	2.53 %	0.69	28.280	27.160	120,025	333,801,052	98,420	-542	27	21
F_KOZAL0923	29.09.2023	28.670	28.100	2.03 %	0.57	28.960	27.960	564	1,617,418	10,387	204	56	21
F_KRDMD0823	31.08.2023	24.390	23.750	2.69 %	0.64	24.500	23.740	189,390	456,776,623	230,146	-5,066	27	20
F_KRDMD0923	29.09.2023	25.070	24.400	2.75 %	0.67	25.100	24.250	11,654	29,436,448	24,133	10,491	56	20
F_MGROS0823	31.08.2023	319.360	318.500	0.27 %	0.86	321.370	313.570	3,606	114,592,129	6,754	-269	27	18
F_MGROS0923	29.09.2023	324.760	328.750	-1.21 %	-3.99	328.390	321.750	104	3,370,095	142	-26	56	18
F_ODAS0823	31.08.2023	11.470	11.610	-1.21 %	-0.14	11.650	11.330	455,392	521,205,594	773,379	-51,118	27	17
F_ODAS0923	29.09.2023	11.790	11.910	-1.01 %	-0.12	11.900	11.650	2,778	3,263,197	13,116	782	56	17
F_OYAKC0823	31.08.2023	65.310	64.640	1.04 %	0.67	67.500	64.340	76,376	503,958,077	74,989	3,045	27	19
F_OYAKC0923	29.09.2023	66.920	66.360	0.84 %	0.56	68.840	65.850	1,166	7,851,036	870	216	56	19
F_PETKM0823	31.08.2023	18.550	18.290	1.42 %	0.26	18.720	18.210	272,674	503,155,029	349,868	-16,942	27	17
F_PETKM0923	29.09.2023	19.030	18.800	1.22 %	0.23	19.190	18.710	1,586	3,004,967	17,264	23	56	17
F_PGSUS0823	31.08.2023	862.790	837.180	3.06 %	25.61	864.590	833.300	5,033	428,452,211	6,033	189	27	19
F_PGSUS0923	29.09.2023	881.180	859.820	2.48 %	21.36	884.540	856.820	82	7,176,383	217	5	56	19
F_SAHOL0823	31.08.2023	58.630	56.550	3.68 %	2.08	59.010	56.250	101,998	588,045,533	219,633	1,908	27	17
F_SAHOL0923	29.09.2023	60.150	58.340	3.10 %	1.81	60.320	57.810	7,544	44,618,586	12,006	574	56	17
F_SASA0823	31.08.2023	65.510	63.960	2.42 %	1.55	65.990	63.810	50,695	328,823,266	69,361	1,624	27	21
F_SASA0923	29.09.2023	67.140	65.730	2.15 %	1.41	67.450	65.610	526	3,515,281	1,879	126	56	21
F_SISE0823	31.08.2023	56.220	53.830	4.44 %	2.39	56.720	53.680	186,926	1,033,972,343	180,126	9,526	27	17
F_SISE0923	29.09.2023	57.540	55.230	4.18 %	2.31	58.000	55.150	5,634	32,416,768	7,194	1,941	56	17
F_SKBK0823	31.08.2023	3.160	3.120	1.28 %	0.04	3.200	3.120	398,046	125,473,449	557,064	-21,808	27	17
F_SKBK0923	29.09.2023	3.240	3.220	0.62 %	0.02	3.270	3.200	3,596	1,159,283	19,354	-1,090	56	17
F_SOKM0823	31.08.2023	46.550	45.320	2.71 %	1.23	46.790	44.620	23,287	105,716,536	36,320	0	27	18
F_SOKM0923	29.09.2023	47.610	46.340	2.74 %	1.27	47.770	45.750	281	1,317,502	431	72	56	18
F_TAVHL0823	31.08.2023	116.670	111.990	4.18 %	4.68	116.860	111.660	19,011	218,056,577	35,290	2,437	27	16
F_TAVHL0923	29.09.2023	119.590	115.000	3.99 %	4.59	119.720	114.960	381	4,491,865	1,306	-29	56	16
F_TCELL0823	31.08.2023	53.320	51.950	2.64 %	1.37	53.900	51.740	88,969	469,669,766	145,621	-1,516	27	17
F_TCELL0923	29.09.2023	54.490	53.170	2.48 %	1.32	55.000	52.980	4,852	26,396,392	6,540	2,064	56	17
F_THYAO0823	31.08.2023	254.210	240.210	5.83 %	14.00	256.770	239.790	83,729	2,071,755,835	109,875	2,683	27	17
F_THYAO0923	29.09.2023	260.850	246.590	5.78 %	14.26	263.110	246.040	1,901	48,461,231	3,455	149	56	17
F_TKFEN0823	31.08.2023	45.710	44.380	3.00 %	1.33	46.020	44.440	20,300	92,277,164	48,031	575	27	17
F_TKFEN0923	29.09.2023	46.880	45.670	2.65 %	1.21	47.160	45.670	391	1,826,216	4,915	83	56	17
F_TOASO0823	31.08.2023	307.160	300.360	2.26 %	6.80	308.850	296.660	8,522	258,989,937	10,646	576	27	18
F_TOASO0923	29.09.2023	314.160	310.050	1.33 %	4.11	316.360	304.830	175	5,451,771	539	26	56	18
F_TSKB0823	31.08.2023	6.380	6.360	0.31 %	0.02	6.510	6.220	241,288	153,716,514	302,495	-6,695	27	21
F_TSKB0923	29.09.2023	6.530	6.500	0.46 %	0.03	6.650	6.400	954	620,718	4,606	31	56	21
F_TTKOM0823	31.08.2023	22.040	21.780	1.19 %	0.26	22.210	21.670	164,189	360,156,441	208,090	-12,336	27	18
F_TTKOM0923	29.09.2023	22.670	22.370	1.34 %	0.30	22.750	22.300	724	1,629,911	16,337	285	56	18
F_TUPRS0823	31.08.2023	106.580	101.440	5.07 %	5.14	107.000	100.710	52,096	544,413,301	45,746	6,396	27	17
F_TUPRS0923	29.09.2023	109.420	104.080	5.13 %	5.34	109.640	103.480	987	10,640,915	7,832	-81	56	17
F_VAKBN0823	31.08.2023	12.570	12.320	2.03 %	0.25	12.690	12.310	168,678	211,082,215	199,954	16,954	27	20
F_VAKBN0923	29.09.2023	12.930	12.600	2.62 %	0.33	12.940	12.650	1,005	1,291,312	2,503	184	56	20
F_VESTL0823	31.08.2023	61.300	60.330	1.61 %	0.97	61.840	59.750	15,496	94,183,739	38,440	-385	27	17
F_VESTL0923	29.09.2023	62.690	62.300	0.63 %	0.39	63.470	61.330	371	2,309,672	3,209	1	56	17
F_YKBNK0823	31.08.2023	14.840	14.370	3.27 %	0.47	14.880	14.350	810,351	1,183,107,067	884,994	16,744	27	20
F_YKBNK0923	29.09.2023	15.190	14.780	2.77 %	0.41	15.200	14.680	15,990	23,820,031	45,568	9,127	56	20

Genel Müdürlük

Esentepe Mh. Ecza Sk. Safter Han İş Merkezi No:6 Şişli/İstanbul – (0212) 286 30 00

Beylikdüzü

Hayrettin Paşa Mah. 1993 Sokak No:22 Ferah Residence Daire A1 Esenyurt – (0212) 270 26 43

Erenköy

Bağdat Caddesi Beyaz Apt. No: 339 D:5 Erenköy – (0216) 301 10 45

Levent

Nispetiye Mah. Aydar Cad Metro İş Merkezi No. 10 İç Kapı No: 1 Beşiktaş – (0212) 286 30 00

Nişantaşı

Vali Konağı Cad. No.77 Polat Apt. Kat.3 D.3 Nişantaşı/Şişli – (0212) 241 15 75

Sirkeci

Hobyar Mah. Aşirefendi Cad. Denizli Han Blok No: 27 Kapı No: 611 Fatih – (0212) 939 67 78

Suadiye

Suadiye Mah. Öncü Sokak Büyük Hanlı Konutları B1 Blok K:8 D:22 Kadıköy – (0216) 350 01 43

Ankara

Tunalı Hilmi Cad. 60/12 Kavaklıdere – (0312) 426 16 61

Bursa

Çekirge Mah. Çekirge Cad. Gökçen Apt. Blok 97/1 C Osmangazi – (0224) 233 43 37

Malatya

Sancaktar Mah. Aslantepo Cad. Canbaylar Plaza No. 93/9 Battalgazi – (0422) 377 90 00

Niğde

Aşağı Kayabaşı Mah. Dr. Sami Yağız Cad. Kültür Plaza No:32 Kat:1/4 Niğde – (0388) 214 19 35

**YASAL UYARI**

Bu rapor, bir veya daha fazla sermaye piyasası aracı veya bunları ihraç eden ortaklıklar ve kuruluşlar ile piyasa eğilimleri hakkında, belirli bir kişiye veya mali durumları, risk ve getiri tercihleri benzer nitelikteki bir gruba yönelik olmamak kaydıyla, Marbaş Menkul Değerler A.Ş. müşterilerine ve/veya dağıtım kanallarına yönelik olarak Marbaş Menkul Değerler A.Ş.'nin anlaşılabilir olduğu dışarıdan hizmet sağlayıcı kuruluş tarafından hazırlanmıştır. Burada yer alan yatırım bilgi, yorum ve tavsiyeleri yatırım danışmanlığı kapsamında değildir. Yatırım danışmanlığı hizmeti, yetkili kuruluşlar tarafından kişilerin risk ve getiri tercihleri dikkate alınarak kişiye özel sunulmaktadır. Burada yer alan yorum ve tavsiyeler ise genel niteliktedir. Bu tavsiyeler mali durumunuz ile risk ve getiri tercihlerinize uygun olmayabilir. Bu nedenle, sadece burada yer alan bilgilere dayanarak yatırım kararı verilmesi beklentilerinize uygun sonuçlar doğurmayabilir. Bu rapor ve yorumlardaki yazılar, bilgiler ve grafikler, ulaşılabilen ilk kaynaklardan iyi niyetle ve doğruluğu, geçerliliği, etkinliği velhasıl her ne şekil, suret ve nam altında olursa olsun herhangi bir karara dayanak oluşturması hususunda herhangi bir teminat, garanti oluşturmadan, yalnızca bilgi edinilmesi amacıyla derlenmiştir. İş bu raporlardaki yorumlardan; eksik bilgi ve/veya güncellenme gibi konularda ortaya çıkabilecek zararlardan Marbaş Menkul Değerler A.Ş. ve çalışanları sorumlu değildir. Marbaş Menkul Değerler A.Ş. her an, hiçbir şekil ve surette ön ihbara ve/veya ihtara gerek kalmaksızın söz konusu bilgileri, tavsiyeleri değiştirebilir ve/veya ortadan kaldırabilir. Genel anlamda bilgi vermek amacıyla hazırlanmış olan iş bu rapor ve yorumlar, kapsamı bilgiler, tavsiyeler hiçbir şekil ve surette Marbaş Menkul Değerler A.Ş.'nin herhangi bir taahhüdünü tazammum etmediğinden, bu bilgilere istinaden her türlü özel ve/veya tüzel kişiler tarafından alınacak kararlar, varılacak sonuçlar, gerçekleştirilecek işlemler ve oluşabilecek her türlü riskler bizatihi bu kişilere ait ve raci olacaktır. Hiçbir şekil ve surette ve her ne nam altında olursa olsun, her türlü gerçek ve/veya tüzel kişinin, gerek doğrudan gerek dolayısı ile ve bu sebeplerle uğrayabileceği her türlü doğrudan ve/veya dolayısıyla oluşacak maddi ve manevi zarar, kar mahrumiyeti, velhasıl her ne nam altında olursa olsun uğrayabileceği zararlardan hiçbir şekil ve surette Marbaş Menkul Değerler A.Ş. ve çalışanları sorumlu tutulamayacak ve hiçbir şekil ve surette her ne nam altında olursa olsun Marbaş Yatırım Menkul Değerler A.Ş. çalışanlarından talepte bulunulmayacaktır.