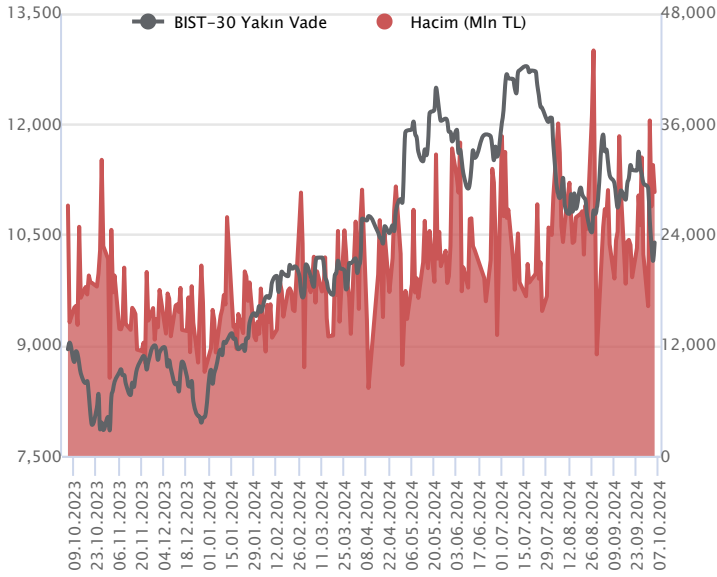


Sözleşme Kodu	Vade Ayı	Uzlaşma Fiyatı	Önceki Uzlaşma Fiyatı	Değişim	Değişim Puan	Gün İçi Yüksek	Gün İçi Düşük	İşlem Miktarı	İşlem Hacim	Açık Pozisyon	Açık Pozisyon Değişimi	Vadeye Kalan Gün Sayısı	Takasbank Başlangıç Teminatı %
F_XU0301024	31.10.2024	10,379.00	10,129.75	2.46 %	249.25	10,408.75	10,075.50	280,069.00	28,623,527,360.00	491,359.00	9,218.00	27	12
F_XU0301224	31.12.2024	11,096.50	10,868.25	2.10 %	228.25	11,140.00	10,811.75	4,060.00	446,015,775.00	17,240.00	-29.00	88	12

ENDEKS KONTRATLARI

BIST 30 Yakın Vadeli Kontratı



Ekim vadeli endeks sözleşmesi 10.075,50 – 10.408,75 seviyeleri arasında hareket ederek günü %2,46 oranında bir yükselişle 10.379,00 uzlaşma fiyatından tamamladı. Jeopolitik risklerin etkisiyle geçen hafta içerisinde sert satışların yaşandığı sözleşmede cuma günü kapanışa doğru tepki alımlarının hız kazandığı bir fiyatlama takip edildi. Akşam seans kapanışı da 10.394,25 puandan gerçekleşti. ABD borsaları günü yükselişlerle tamamlarken, ABD vadelilerinde bu sabah yatay bir seyir etkili oluyor. Asya piyasalarında yeşil bir renk hâkim. Avrupa vadeli ve CFD endeksleri hafif alıcılı açılışlara işaret ediyor. Ekim vadeli endeks sözleşmesinin güne hafif alıcılı bir başlangıç yapmasını bekliyoruz.

Sözleşmede toparlanma çabasının etkisini sürdürmesi durumunda 10.450 – 10.500 aralığı kısa vadeli ilk güçlü direnç bölgesi olarak izlenecektir. 10.500 üzerinde kalıcılık sağlanabilirse hız kazanan alımlarla 10.600 – 10.700 – 10.750 ve 10.820 seviyelerine doğru yükselişler yaşanabilir. Sözleşmede yeniden satışlar gözlenecek olursa 10.350 – 10.300 aralığı kısa vadeli destek bölgesi olup, 10.300 altında 10.240 – 10.175 – 10.100 ve 10.000 seviyeleri destek konumunda bulunmaktadır. Sözleşmede gün içi artış kaydeden volatilité ve sert fiyat hareketleri nedeniyle pozisyon alımlarında dikkatli olunması ve risklerin yönetilebilir boyutlarda tutulması önem taşımaktadır.

Endeks - 30 Yakın Vade Aracı Kurum Dağılımı Günlük Değişim

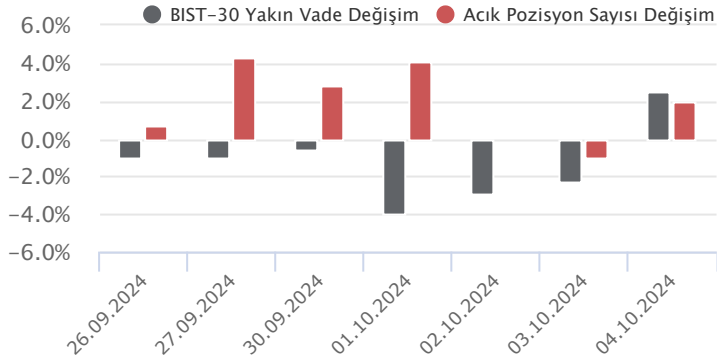
Long			Short		
Kurum	Net Lot	Pay (%)	Kurum	Net Lot	Pay (%)
Garanti BBVA	12.275	40	İş Yatırım	15.018	49
Bank of America	5.092	17	Teb Yatırım	5.633	19
HSBC Yatırım	2.527	8	Gedik Yatırım	2.420	8
Tacirler Yatırım	2.220	7	GCM Yatırım	1.384	5
Yapı Kredi Yatırım	1.865	6	Phillip Capital	1.354	4
Diğer	6.515	21	Diğer	4.685	15

İlk 5 Kurum Satım Ağırlıklı

Endeks - 30 Yakın Vade Aracı Kurum Dağılımı Tüm Vade

Long			Short		
Kurum	Net Lot	Pay (%)	Kurum	Net Lot	Pay (%)
Yapı Kredi Yatırım	57.127	25	İş Yatırım	148.580	66
Vakıf Yatırım	25.756	11	Bank of America	51.230	23
Ziraat Yatırım	23.037	10	HSBC Yatırım	13.254	6
Tacirler Yatırım	20.854	9	Garanti BBVA	8.529	4
Halk Yatırım	18.120	8	Meksa Yatırım	2.328	1
Diğer	81.766	36	Diğer	2.739	1

İlk 5 Kurum Satım Ağırlıklı

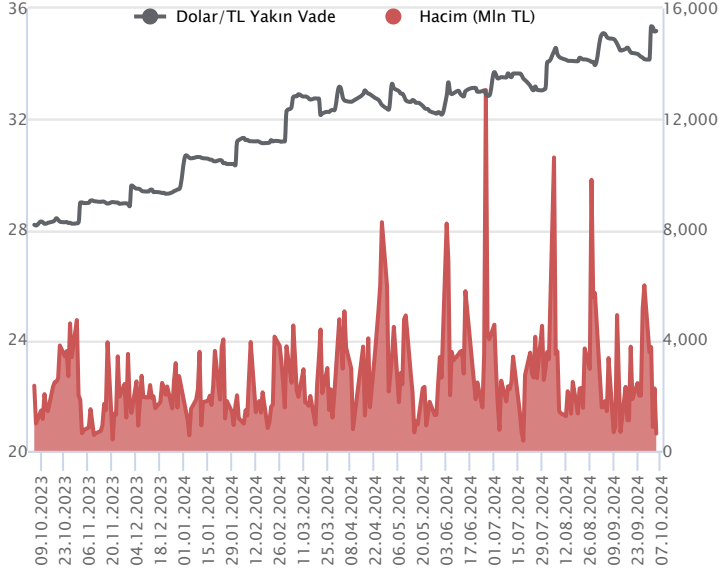


Fiyat (%) Açık Pozisyon (%) Yorum

Artış	Artış	Yükselişin devamlılığı için sinyal olarak kabul edilebilir.
Artış	Azalış	Yükselişin desteklenmediğini gösterir.
Azalış	Artış	Düşüşlerin devamlılığı için sinyal olarak kabul edilebilir.
Azalış	Azalış	Düşüşlerin desteklenmediğini gösterir.

Sözleşme Kodu	Vade Ayı	Uzlaşma Fiyatı	Önceki Uzlaşma Fiyatı	Değişim	Değişim Puan	Gün İçi Yüksek	Gün İçi Düşük	İşlem Miktarı	İşlem Hacim	Açık Pozisyon	Açık Pozisyon Değişimi	Vadeye Kalan Gün Sayısı	Takasbank Başlangıç Teminatı %
DÖVİZ KONTRATLARI													
F_EURTRY1024	31.10.2024	38.6489	38.8491	-0.52 %	-0.20	38.8753	38.6449	949	36,772,913	5,243	814	27	12
F_EURTRY1124	29.11.2024	40.1196	40.2684	-0.37 %	-0.15	40.1682	39.9510	1,596	64,066,626	3,204	201	56	12
F_EURUSD1024	31.10.2024	1.0986	1.1031	-0.41 %	0.00	1.1050	1.0975	3,508	131,640,943	17,212	1,890	27	3
F_EURUSD1124	29.11.2024	1.1002	1.1063	-0.55 %	-0.01	1.1065	1.0990	80	3,013,340	216	0	56	3
F_USDTRY1024	31.10.2024	35.1847	35.1724	0.03 %	0.01	35.1948	35.1440	17,734	623,812,740	1,118,685	1,600	27	13
F_USDTRY1124	29.11.2024	36.3100	36.2965	0.04 %	0.01	36.3267	36.2535	87,521	3,176,951,546	540,040	85,151	56	13

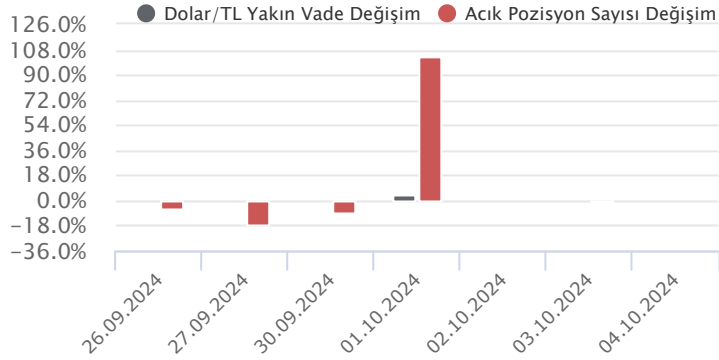
Dolar/TL Yakın Vadeli Kontratı



Ekim vadeli Dolar/TL sözleşmesi cuma günü 35,1440 ile 35,1948 seviyeleri arasında dalgalanarak günü yüzde 0,04'lük yükselişle 35,1847 uzlaşma fiyatından tamamladı. Yurt içerisinde TL'nin reel değerini ölçen TÜFE bazlı reel efektif döviz kuru endeksi eylülde 62,78 değerini alarak son üç yılın zirve seviyelerine yakın seyretti. ABD tarafında tarım dışı istihdam rakamı eylülde 254 bin kişi ile beklentileri aşarken, işsizlik oranı ise yüzde 4,1 ile beklentilerin hafif altında pozitif görünüme işaret etti. Diğer taraftan ortalama saatlik kazançlar tarafı aylık yüzde 0,4 oranında artış kaydederek beklentileri aştı. ABD'den gelen pozitif istihdam verileri sonrasında dolar endeksi haftayı yükselişle kapatırken, kur tarafına etkisi sınırlı kaldı. Bugün önemli bir veri akışı bulunmuyor. Hafta genelinde ise ABD'de enflasyon verileri ön plana çıkacak olup, yurt içerisinde sanayi üretim endeksi, cari işlemler dengesi ve TCMB Piyasa Katılımcıları Anketi izlenecek. Ayrıca Ortadoğu'daki jeopolitik riskler gündemde kalmaya devam edecek. Dolar/TL spot kuru, bu sabah saat 08:10 itibarıyla 34,26'lı seviyelerde haftaya sakin başladı. Dolar endeksi ise 102,51 civarında yatay görünüm sergilemekte.

Dolar/TL Yakın Vade Aracı Kurum Dağılımı Günlük Değişim					
Long			Short		
Kurum	Net Lot	Pay (%)	Kurum	Net Lot	Pay (%)
Yapı ve Kredi	6.358	59	Şeker Yatırım	4.084	38
GCM Yatırım	2.019	19	Akbank	2.069	19
İş Yatırım	1.390	13	Yapı Kredi Yatırım	1.136	11
Osmanlı Yatırım	301	3	QNB Finans Yatırım	1.047	10
Halk Yatırım	175	2	Garanti BBVA	1.009	9
Diğer	453	4	Diğer	1.357	13
İlk 5 Kurum Alım Ağırlıklı					

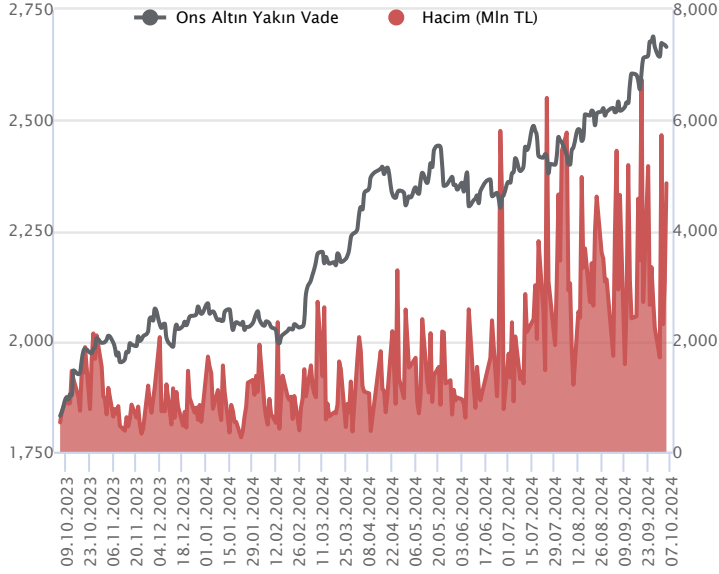
Dolar/TL Yakın Vade Aracı Kurum Dağılımı Tüm Vade					
Long			Short		
Kurum	Net Lot	Pay (%)	Kurum	Net Lot	Pay (%)
Akbank	454.933	46	İş Yatırım	653.559	66
İş Bankası	122.910	13	Bank of America	111.573	11
Finansbank	101.687	10	QNB Finans Yatırım	65.974	7
Yapı ve Kredi	81.721	8	Garanti BBVA	52.330	5
Yapı Kredi Yatırım	55.891	6	Ak Yatırım	42.746	4
Diğer	166.414	17	Diğer	57.374	6
İlk 5 Kurum Satım Ağırlıklı					



Fiyat (%)	Açık Pozisyon (%)	Yorum
Artış	Artış	Yükselişin devamlılığı için sinyal olarak kabul edilebilir.
Artış	Azalış	Yükselişin desteklenmediğini gösterir.
Azalış	Artış	Düşüşlerin devamlılığı için sinyal olarak kabul edilebilir.
Azalış	Azalış	Düşüşlerin desteklenmediğini gösterir.

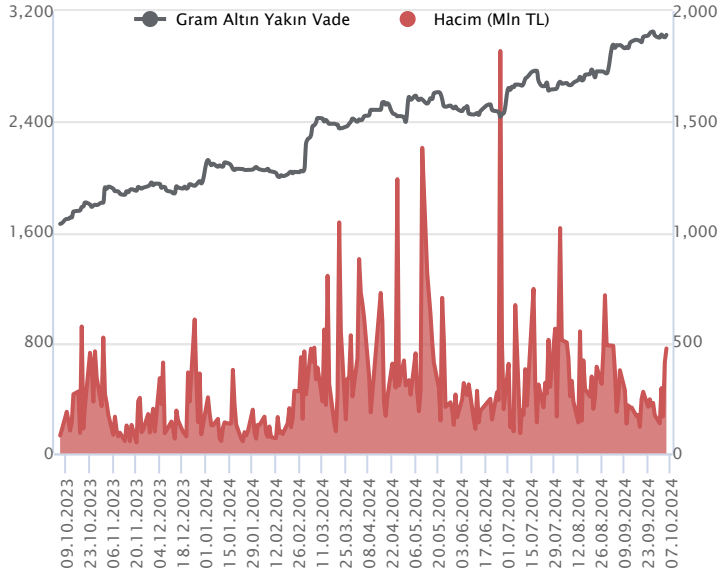
Sözleşme Kodu	Vade Ayı	Uzlaşma Fiyatı	Önceki Uzlaşma Fiyatı	Değişim	Değişim Puan	Gün İçi Yüksek	Gün İçi Düşük	İşlem Miktarı	İşlem Hacim	Açık Pozisyon	Açık Pozisyon Değişimi	Vadeye Kalan Gün Sayısı	Takasbank Başlangıç Teminatı %
ALTIN KONTRATLARI													
F_XAUTRYM1024	31.10.2024	3,024.390	3,008.730	0.52 %	15.66	3,027.980	2,990.130	157,434	474,539,850	626,313	20,288	27	12
F_XAUTRYM1224	31.12.2024	3,260.110	3,242.580	0.54 %	17.53	3,267.610	3,225.010	13,571	44,077,587	83,279	2,659	88	12
F_XAUUSD1024	31.10.2024	2,678.100	2,663.100	0.56 %	15.00	2,690.650	2,645.250	53,376	4,856,619,747	109,475	18,809	27	6
F_XAUUSD1224	31.12.2024	2,699.850	2,687.300	0.47 %	12.55	2,701.900	2,667.850	3,902	357,710,064	7,755	581	88	6

ONS ALTIN Yakın Vadeli Kontratı



Hafta başından itibaren jeopolitik risklerin etkisi ile yükselen Ekim vadeli ons altın sözleşmesi haftanın son işlem gününde 2645,25 ile 2690,65 dolar arasında volatil seyir izleyerek seansı %0,56 kazançla 2678,10 \$ uzlaşma fiyatından kapattı. Akşam seansında sözleşme uzlaşma fiyatının hafif altında 2665,30 seviyesinden tamamladı. Spot piyasada bu sabah saat 07:40 itibariyle ons altın 2648 \$ seviyesinde işlem görüyor. ABD TDI verisi beklentilerin oldukça üstünde gelmesi ile dolar endeksinin yükselmesi altın fiyatlarına baskı yaratsa da jeopolitik riskler baskının sınırlı kalmasına neden oldu. Jeopolitik risklerin ön planda olacağı bu dönemde Orta Doğu'dan gelecek haber akışları ve gelişmeler sözleşme üstünde volatilité yaratması beklenebilir. Bu nedenle kısa vadeli ve gün içi açılacak pozisyonlarda aktif bir kar al-zarar kes stratejisi uygulamak sağlıklı olacaktır. Teknik tarafta yükselişin devamı halinde 2679-22690 ve 2702 seviyeleri dirençler olarak takip edilebilir. Olası kar satışlarında ise 2648-2640 ve 2629 destekleri ön plana çıkabilir. Bugün veri takvimi sakin olup Perşembe açıklanacak ABD tüfe verisi piyasalar tarafından takip edilecek. Bu dönemde verilerden çok Orta Doğu'daki gelişmeler ons altın fiyatları üstünde daha baskın hareketlere neden olması beklenebilir.

GRAM ALTIN Yakın Vadeli Kontratı

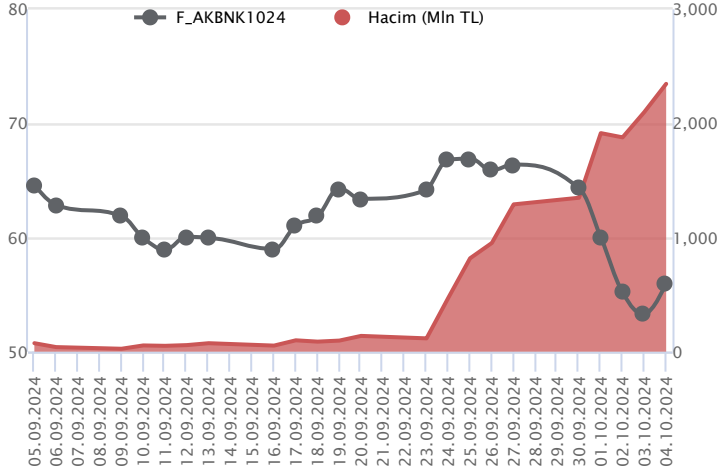


Orta Doğu'da tansiyonun artması ile hafta boyunca güçlü seyir izleyen Ekim vadeli gram altın sözleşmesinde son işlem gününde de yükselişle kapanış gerçekleştirdi. 2990,13 TL ile 3027,98 TL arasında volatil işlem gören sözleşme %0,52 yükselişle 3024,39 TL uzlaşma fiyatından tamamladı. Spot piyasada saat 08:00 itibariyle gram altın 2916 TL seviyesinde işlem görüyor. ABD TDI verisi beklentilerin üstünde gelmesi ile dolar endeksinin yükselmesi altın fiyatlarına baskı yaratsa da jeopolitik riskler baskının sınırlı kalmasına neden oldu. Jeopolitik risklerin ön planda olacağı bu dönemde Orta Doğu'dan gelecek haber akışları ve gelişmeler sözleşme üstünde volatilité yaratması beklenebilir. Bu nedenle kısa vadeli ve gün içi açılacak pozisyonlarda aktif bir kar al-zarar kes stratejisi uygulamak sağlıklı olacaktır. Teknik tarafta, yükselişlerde 3027-3035-3048 ve dirençleri takip edilebilir. Olası geri çekilmelerde ise 3000 altında 2987 ve 2980 seviyeleri destekler olarak gündeme gelebilir. Bugün veri takvimi sakin olup Perşembe açıklanacak ABD tüfe verisi piyasalar tarafından takip edilecek. Bu dönemde verilerden çok Orta Doğu'daki gelişmeler ons altın fiyatları üstünde daha baskın hareketlere neden olması beklenebilir.

Sözleşme	Vade Ayı	Son Uzlaşma	Önceki Uzlaşma	Değişim %	Günün Düşüğü	Günün Yükselişi	İşlem Adedi	İşlem Hacmi
PAY VADELİ SÖZLEŞMELERİNDE EN FAZLA İŞLEM GÖRENLER								
F_AKBNK1024	31.10.2024	56.010	53.200	5.3 %	52.930	56.250	432,408	2,347,231,067
F_ISCTR1024	31.10.2024	13.050	12.570	3.8 %	12.330	13.120	1,644,906	2,085,791,887
F_YKBNK1024	31.10.2024	28.180	27.170	3.7 %	26.400	28.280	754,182	2,057,810,363

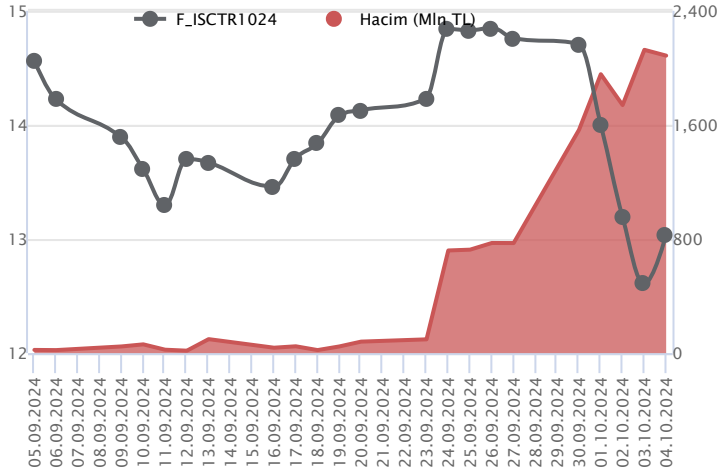
Pay vadeli sözleşmeleri, düşük teminatlarla yüksek tutarlı pozisyonlar almayı mümkün kılar. Pay vadeli sözleşmeleri ile ilgili daha detaylı bilgi almak için Marbaş Menkul Değerler A.Ş. ile iletişime geçebilirsiniz.

F_AKBNK1024 Vadeli Kontratı



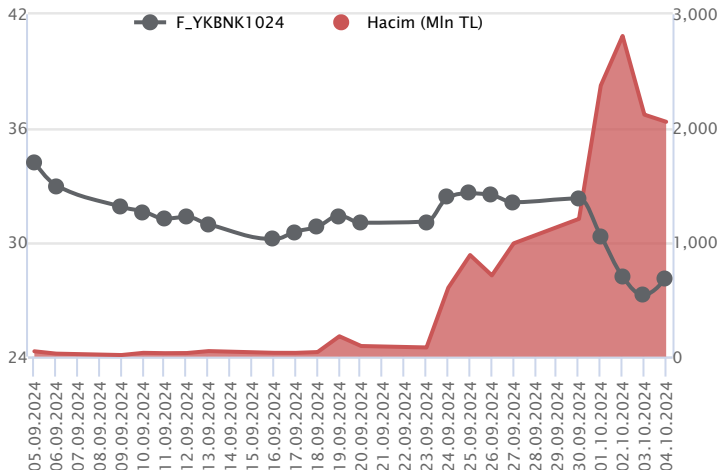
Ekim vadeli AKBNK pay sözleşmesi 52,93 – 56,25 TL aralığında hareket ederek günü %5,3 oranında bir yükselişle 56,01 TL uzlaşma fiyatından tamamladı. Salı gününden itibaren jeopolitik risklerin de etkisiyle oldukça sert satışların yaşandığı bankacılık sektöründe cuma günü kapanışa doğru alımların hız kazandığı bir fiyatlama takip edildi. AKBNK sözleşmesinde toparlanma eğiliminin etkisini sürdürmesi durumunda 56,50 – 57,50 aralığı ile devamında ekim vadeli grafiğine göre 50 günlük üssel ortalamanın geçtiği 58,62 seviyesi direnç konumunda bulunmaktadır. 50 günlük ortalama aşılar ve üzerinde kalıcılık sağlanabilirse 60,00 – 61,00 bölgesine doğru yükselişler yaşanabilir. Sözleşmede yeniden satışların yaşanması halinde ise 55,00 – 54,00 aralığı ilk güçlü destek bölgesidir. Bu bölge altında 53,45 – 52,90 – 52,40 ve 100 günlük üssel ortalama (51,32) doğru geri çekilmeler gündeme gelebilir. Sözleşmede sert fiyat hareketlerine ve gün içi artış kaydeden volatilité karşı dikkatli olunmalıdır.

F_ISCTR1024 Vadeli Kontratı



Kapanışa yakın alım iştahındaki toparlanma ile sektörde kazançlar %4'ü aşarken, Ekim vadeli ISCTR sözleşmesi 12,33 TL – 13,12 TL seviyeleri arasında dalgalanarak 13,05 TL uzlaşma fiyatından %3,8'lik kazançla günü tamamladı. Seans içi yüksek volatilitenin kaydedildiği sözleşmede 13,00 TL üzeri kapanışlar toparlanmanın devamlılığı açısından önemli olacaktır. Yükselişlerde 13,26 TL – 13,60 TL ve 13,98 TL söz konusu olacak direnç noktalarıdır. Olası geri çekilmelerde 13,00 TL altı kapanışlar takip edilmektedir. Geri çekilmelerde 12,56 TL – 12,33 TL ve 12,00 TL takip edilecek destek noktalarıdır. Son dönemde piyasada yaşanan volatilité nedeniyle alınacak pozisyonlarda temkinli olunması aktif bir stop-loss stratejisine bağlı kalınması faydalı olacaktır.

F_YKBNK1024 Vadeli Kontratı



Bankacılık endeksi son işlem gününü %4,25'lik kazançla tamamlarken, Ekim vadeli YKBNK sözleşmesi 26,40 TL – 28,28 TL seviyeleri arasında dalgalanarak 28,18 TL uzlaşma fiyatından günü %3,7'lik kazançla tamamladı. 200 günlük ortalamanın yer aldığı 28,06 TL seviyesi üzeri saatlik kapanışların sözleşmede alım iştahının güç kazanmasında etkili olacağı görüşündeyiz. Bu koşulun sağlanması halinde 28,70 TL – 29,00 TL ve 29,65 TL sırasıyla takip edilecek direnç seviyeleridir. Seans içi realizasyon hareketlerinin yaşanması halinde 26,82 TL izlenen ilk destek konumunda bulunurken, devamında 26,40 TL ve 26,00 TL izlenecek desteklerdir. Son dönemde gerek sektör gerek piyasada yaşanan volatilité nedeniyle alınacak pozisyonlarda temkinli olunması aktif bir stop-loss stratejisine bağlı kalınması faydalı olacaktır.

Dayanak Varlıkların Teknik Gösterge Görünümleri

20 Gün Ortalama/Fiyat Kesişmesi (YUKARI)

VAKBN
ASELS
GUBRF
TUPRS

Güç Göstergeleri Olumlu

RSI ve Momentum göstergelerine göre olumlu olanlar

50 Gün Ortalama/Fiyat Kesişmesi (YUKARI)

ASELS
PGSUS
TUPRS
KRDMD
GARAN

MACD

ASELS ZAYIF AL

20/50 Gün Ortalama Kesişmesi (YUKARI)

Bu şartları sağlayan dayanak varlık bulunmamaktadır.

Para Girişi Olan Dayanak Varlıklar

	Kapanış	İşlem Hacmi (Mln TL)
XLBNK	11,605.71	21,016.21777
YKBNK	27.34	5,819.24873
ISCTR	12.66	5,779.46394
GARAN	115.50	3,991.07126
EKGYO	10.17	2,365.68351

Yüksek Hacimliler

	İşlem Hacmi (Mln TL)
XU030	61,147.44
XSD25	34,648.17
X10XB	28,659.43
XLBNK	21,016.22
THYAO	6,958.75

20 Gün Ortalama/Fiyat Kesişmesi (AŞAĞI)

Bu şartları sağlayan dayanak varlık bulunmamaktadır.

Güç Göstergeleri Zayıf

BIMAS
MGROS
PETKM
KOZAL
CIMSA

RSI ve Momentum göstergelerine göre zayıf olanlar

50 Gün Ortalama/Fiyat Kesişmesi (AŞAĞI)

Bu şartları sağlayan dayanak varlık bulunmamaktadır.

Göstergeleri Dipte Olanlar

TCELL
TTKOM
BRSAN
KONTR

CCI, RSI, Stochastics, Williams' %R, MFI ve DX göstergelerinin ortalaması en düşük olanlar

20/50 Gün Ortalama Kesişmesi (AŞAĞI)

Bu şartları sağlayan dayanak varlık bulunmamaktadır.

Para Çıkışı Olan Dayanak Varlıklar

	Kapanış	İşlem Hacmi (Mln TL)
TCELL	84.35	3,546.79

Dayanak Varlıkların Teknik Gösterge Konumları

Kod	5 Günlük H.O	10 Günlük H.O	20 Günlük H.O	50 Günlük H.O	RSI	StochS	MACD	CCI
AEFES	ALIM	SATIM	SATIM	SATIM	ALIM	SATIM	SATIM	ALIM
AKBNK	SATIM	SATIM	SATIM	SATIM	SATIM	SATIM	SATIM	SATIM
AKSEN	SATIM	SATIM	SATIM	SATIM	SATIM	SATIM	SATIM	SATIM
ALARK	SATIM	SATIM	SATIM	SATIM	SATIM	SATIM	SATIM	ALIM
ARCLK	SATIM	SATIM	SATIM	SATIM	ALIM	SATIM	SATIM	ALIM
ASELS	ALIM	ALIM	ALIM	ALIM	ALIM	SATIM	ALIM	ALIM
ASTOR	SATIM	SATIM	SATIM	SATIM	SATIM	SATIM	SATIM	ALIM
BIMAS	SATIM	SATIM	SATIM	SATIM	ALIM	SATIM	SATIM	ALIM
BRSAN	SATIM	SATIM	SATIM	SATIM	SATIM	SATIM	SATIM	ALIM
CIMSA	SATIM	SATIM	SATIM	SATIM	SATIM	SATIM	SATIM	ALIM
CNH/TRY	SATIM	SATIM	SATIM	ALIM	SATIM	ALIM	SATIM	SATIM
DOAS	ALIM	SATIM	SATIM	SATIM	ALIM	SATIM	SATIM	ALIM
DOHOL	SATIM	SATIM	SATIM	SATIM	SATIM	SATIM	SATIM	SATIM
EKGYO	SATIM	SATIM	SATIM	SATIM	SATIM	SATIM	SATIM	SATIM
ENJSA	SATIM	SATIM	SATIM	SATIM	ALIM	SATIM	SATIM	SATIM
ENKAI	SATIM	SATIM	SATIM	SATIM	ALIM	ALIM	SATIM	ALIM
EREGL	SATIM	SATIM	SATIM	ALIM	SATIM	ALIM	ALIM	SATIM
EUR/TRY	SATIM	SATIM	SATIM	ALIM	SATIM	ALIM	SATIM	SATIM
EUR/USD	SATIM	SATIM	SATIM	SATIM	SATIM	ALIM	SATIM	SATIM
FROTO	SATIM	SATIM	SATIM	SATIM	ALIM	SATIM	SATIM	ALIM
GARAN	SATIM	SATIM	SATIM	ALIM	SATIM	SATIM	SATIM	SATIM
GBP/USD	SATIM	SATIM	SATIM	ALIM	SATIM	ALIM	SATIM	SATIM
GUBRF	ALIM	ALIM	ALIM	ALIM	ALIM	SATIM	SATIM	ALIM
HALKB	SATIM	SATIM	SATIM	SATIM	ALIM	SATIM	SATIM	ALIM
HEKTS	SATIM	SATIM	SATIM	SATIM	SATIM	SATIM	SATIM	ALIM
ISCTR	SATIM	SATIM	SATIM	SATIM	SATIM	SATIM	SATIM	SATIM
KCHOL	SATIM	SATIM	SATIM	SATIM	SATIM	SATIM	SATIM	SATIM
KONTR	SATIM	SATIM	SATIM	SATIM	SATIM	ALIM	SATIM	ALIM
KOZAA	SATIM	SATIM	SATIM	SATIM	SATIM	SATIM	SATIM	SATIM
KOZAL	SATIM	SATIM	SATIM	SATIM	SATIM	ALIM	SATIM	ALIM
KRDMD	SATIM	ALIM	ALIM	ALIM	SATIM	ALIM	ALIM	SATIM
MGROS	SATIM	SATIM	SATIM	SATIM	ALIM	SATIM	SATIM	ALIM
ODAS	SATIM	SATIM	SATIM	SATIM	SATIM	SATIM	SATIM	ALIM
OYAKC	ALIM	ALIM	SATIM	SATIM	ALIM	SATIM	ALIM	ALIM
PETKM	SATIM	SATIM	SATIM	SATIM	SATIM	SATIM	SATIM	ALIM
PGSUS	ALIM	SATIM	SATIM	ALIM	ALIM	SATIM	SATIM	ALIM
RUB/TRY	SATIM	SATIM	SATIM	SATIM	ALIM	SATIM	SATIM	ALIM
SAHOL	SATIM	SATIM	SATIM	SATIM	SATIM	SATIM	SATIM	SATIM
SASA	ALIM	SATIM	SATIM	SATIM	ALIM	SATIM	ALIM	ALIM
SISE	SATIM	SATIM	SATIM	SATIM	SATIM	ALIM	SATIM	SATIM
SOKM	SATIM	SATIM	SATIM	SATIM	ALIM	ALIM	ALIM	SATIM
TAVHL	SATIM	SATIM	SATIM	SATIM	ALIM	SATIM	SATIM	ALIM
TCELL	SATIM	SATIM	SATIM	SATIM	SATIM	SATIM	SATIM	SATIM
THYAO	SATIM	SATIM	SATIM	SATIM	ALIM	SATIM	SATIM	ALIM
TKFEN	SATIM	SATIM	SATIM	SATIM	ALIM	SATIM	SATIM	ALIM
TOASO	SATIM	SATIM	SATIM	SATIM	SATIM	SATIM	SATIM	ALIM
TSKB	SATIM	SATIM	SATIM	SATIM	SATIM	SATIM	SATIM	ALIM
TTKOM	SATIM	SATIM	SATIM	SATIM	SATIM	SATIM	SATIM	SATIM
TUPRS	ALIM	ALIM	ALIM	ALIM	ALIM	SATIM	SATIM	ALIM
USD/TRY	ALIM	ALIM	ALIM	ALIM	ALIM	ALIM	SATIM	ALIM
VAKBN	ALIM	ALIM	ALIM	ALIM	ALIM	SATIM	SATIM	ALIM
VESTL	SATIM	SATIM	SATIM	SATIM	SATIM	SATIM	SATIM	SATIM
X10XB	SATIM	SATIM	SATIM	SATIM	SATIM	SATIM	SATIM	SATIM
XAU/TRY	ALIM	ALIM	ALIM	ALIM	SATIM	SATIM	ALIM	SATIM
XAU/USD	SATIM	ALIM	ALIM	ALIM	SATIM	SATIM	SATIM	SATIM
XLBNK	SATIM	SATIM	SATIM	SATIM	SATIM	SATIM	SATIM	SATIM
XSD25	SATIM	SATIM	SATIM	SATIM	SATIM	SATIM	SATIM	ALIM
XU030	SATIM	SATIM	SATIM	SATIM	SATIM	SATIM	SATIM	ALIM
YKBNK	SATIM	SATIM	SATIM	SATIM	SATIM	SATIM	SATIM	SATIM

ViOP Bülten

Kod	Destek 3	Destek 2	Destek 1	Kapanış	Pivot	Direnc 1	Direnc 2	Direnc 3
DESTEKLER				DİRENÇLER				
F_AEFES1024	185.78	188.32	193.33	198.35	195.87	200.88	203.42	208.43
F_AEFES1124	192.90	195.56	200.09	204.63	202.75	207.28	209.94	214.47
F_AKBNK1024	50.54	51.74	53.86	55.99	55.06	57.18	58.38	60.50
F_AKBNK1124	52.69	53.84	55.94	58.03	57.09	59.19	60.34	62.44
F_AKSEN1024	33.42	34.21	35.22	36.23	36.01	37.02	37.81	38.82
F_AKSEN1124	35.51	36.02	36.76	37.51	37.27	38.01	38.52	39.26
F_ALARK1024	83.11	84.46	86.70	88.95	88.05	90.29	91.64	93.88
F_ALARK1124	86.52	87.78	90.20	92.62	91.46	93.88	95.14	97.56
F_ARCLK1024	128.47	131.89	136.92	141.96	140.34	145.37	148.79	153.82
F_ARCLK1124	134.50	137.49	142.11	146.73	145.10	149.72	152.71	157.33
F_ASELS1024	55.63	57.18	60.01	62.85	61.56	64.39	65.94	68.77
F_ASELS1124	58.11	59.51	62.29	65.08	63.69	66.47	67.87	70.65
F_ASTOR1024	65.55	67.19	70.00	72.80	71.64	74.45	76.09	78.90
F_ASTOR1124	67.80	69.25	71.82	74.39	73.27	75.84	77.29	79.86
F_BIMAS1024	475.69	483.31	488.44	493.57	496.06	501.19	508.81	513.94
F_BIMAS1124	491.75	498.93	503.47	508.02	510.65	515.19	522.37	526.91
F_BRSAN1024	397.02	405.50	420.92	436.33	429.40	444.82	453.30	468.72
F_BRSAN1124	407.29	414.56	429.08	443.60	436.35	450.87	458.14	472.66
F_CIMSA1024	30.52	31.06	31.86	32.66	32.40	33.20	33.74	34.54
F_CIMSA1124	31.48	32.09	32.81	33.52	33.42	34.14	34.75	35.47
F_CNHTRY1024	5.03	5.03	5.04	5.04	5.04	5.04	5.04	5.04
F_DOAS1024	203.51	206.24	211.05	215.86	213.78	218.59	221.32	226.13
F_DOAS1124	211.49	213.40	217.20	221.01	219.11	222.91	224.82	228.62
F_DOHOL1024	13.36	13.56	13.93	14.31	14.13	14.50	14.70	15.07
F_DOHOL1124	13.87	14.07	14.47	14.87	14.67	15.07	15.27	15.67
F_EKGYO1024	9.50	9.72	10.11	10.51	10.33	10.72	10.94	11.33
F_EKGYO1124	9.90	10.11	10.52	10.93	10.73	11.14	11.35	11.76
F_ENJSA1024	53.89	54.79	56.50	58.21	57.40	59.11	60.01	61.72
F_ENJSA1124	55.40	56.52	58.18	59.83	59.30	60.96	62.08	63.74
F_ENKAI1024	41.96	42.80	44.38	45.95	45.22	46.80	47.64	49.22
F_ENKAI1124	43.49	44.35	45.81	47.28	46.67	48.13	48.99	50.45
F_EREGL1024	49.84	50.34	51.22	52.10	51.72	52.60	53.10	53.98
F_EREGL1124	51.74	52.23	53.11	54.00	53.60	54.48	54.97	55.85
F_EURTRY1024	38.34	38.49	38.57	38.65	38.72	38.80	38.95	39.03
F_EURTRY1124	39.70	39.83	39.92	40.02	40.04	40.14	40.26	40.36
F_EURUSD1024	1.09	1.09	1.10	1.10	1.10	1.10	1.11	1.11
F_EURUSD1124	1.09	1.09	1.10	1.10	1.10	1.10	1.11	1.11
F_FROTO1024	852.27	862.38	878.27	894.15	888.38	904.27	914.38	930.27
F_FROTO1124	856.08	863.84	879.34	894.85	887.10	902.60	910.36	925.86
F_GARAN1024	103.23	106.32	112.32	118.32	115.41	121.41	124.50	130.50
F_GARAN1124	107.52	110.51	116.51	122.50	119.50	125.50	128.49	134.49
F_GBPUSD1024	1.30	1.30	1.31	1.31	1.31	1.32	1.32	1.33
F_GBPUSD1124	1.33	1.33	1.33	1.33	1.33	1.33	1.33	1.33
F_GUBRF1024	171.73	180.32	193.16	206.00	201.75	214.59	223.18	236.02
F_GUBRF1124	179.14	187.99	199.95	211.90	208.80	220.76	229.61	241.57
F_HALKB1024	14.90	15.24	15.87	16.50	16.21	16.84	17.18	17.81
F_HALKB1124	15.61	15.90	16.50	17.09	16.79	17.39	17.68	18.28
F_HEKTS1024N1	3.95	4.01	4.13	4.24	4.19	4.31	4.37	4.49
F_HEKTS1124N1	4.14	4.19	4.29	4.39	4.34	4.44	4.49	4.59
F_ISCTR1024	11.75	12.04	12.54	13.04	12.83	13.33	13.62	14.12
F_ISCTR1124	12.28	12.54	13.05	13.56	13.31	13.82	14.08	14.59
F_KCHOL1024	169.85	172.55	177.07	181.60	179.77	184.29	186.99	191.51
F_KCHOL1124	177.34	179.92	184.24	188.56	186.82	191.14	193.72	198.04
F_KONTR1024	38.21	38.87	40.17	41.46	40.83	42.13	42.79	44.09
F_KONTR1124	39.35	39.97	41.21	42.45	41.83	43.07	43.69	44.93
F_KOZAA1024	54.17	55.70	58.49	61.28	60.02	62.81	64.34	67.13
F_KOZAA1124	56.42	57.94	60.71	63.49	62.23	65.00	66.52	69.29
F_KOZAL1024	20.03	20.32	20.85	21.37	21.14	21.67	21.96	22.49
F_KOZAL1124	20.85	21.12	21.66	22.19	21.93	22.47	22.74	23.28
F_KRDMD1024	24.46	24.98	25.77	26.55	26.29	27.08	27.60	28.39
F_KRDMD1124	25.62	26.03	26.83	27.64	27.24	28.04	28.45	29.25
F_MGROS1024	422.65	428.51	439.26	450.00	445.12	455.87	461.73	472.48
F_MGROS1124	442.05	446.96	456.76	466.57	461.67	471.47	476.38	486.18
F_ODAS1024	5.54	5.65	5.78	5.92	5.89	6.02	6.13	6.26
F_ODAS1124	5.77	5.87	6.00	6.13	6.10	6.23	6.33	6.46
F_OYAKC1024	59.78	61.10	63.60	66.10	64.92	67.42	68.74	71.24

ViOP Bülten

Kod	Destek 3	Destek 2	Destek 1	Kapanış	Pivot	Direnç 1	Direnç 2	Direnç 3
DESTEKLER				DİRENÇLER				
F_OYAKC1124	62.00	63.24	65.61	67.97	66.85	69.22	70.46	72.83
F_PETKM1024	19.16	19.55	20.10	20.64	20.49	21.04	21.43	21.98
F_PETKM1124	20.23	20.48	20.96	21.43	21.21	21.69	21.94	22.42
F_PGSUS1024	220.27	224.55	232.43	240.30	236.71	244.59	248.87	256.75
F_PGSUS1124	230.07	233.76	241.16	248.55	244.85	252.25	255.94	263.34
F_SAHOL1024	85.36	87.08	90.36	93.63	92.08	95.36	97.08	100.36
F_SAHOL1124	88.90	90.58	93.69	96.80	95.37	98.48	100.16	103.27
F_SASA1024N1	4.04	4.09	4.19	4.28	4.24	4.34	4.39	4.49
F_SASA1124	4.22	4.26	4.36	4.45	4.40	4.50	4.54	4.64
F_SISE1024	39.27	39.63	40.33	41.04	40.69	41.39	41.75	42.45
F_SISE1124	40.83	41.18	41.86	42.55	42.21	42.89	43.24	43.92
F_SOKM1024	44.61	45.19	46.12	47.06	46.70	47.63	48.21	49.14
F_SOKM1124	46.41	46.96	47.86	48.76	48.41	49.31	49.86	50.76
F_TAVHL1024	231.52	234.24	239.61	244.99	242.33	247.70	250.42	255.79
F_TAVHL1124	241.71	244.05	248.75	253.44	251.09	255.79	258.13	262.83
F_TCELL1024	80.52	83.61	85.41	87.20	88.50	90.30	93.39	95.19
F_TCELL1124	83.65	86.81	88.66	90.50	91.82	93.67	96.83	98.68
F_THYAO1024	273.53	275.77	279.13	282.50	281.37	284.73	286.97	290.33
F_THYAO1124	284.64	286.82	289.80	292.78	291.98	294.96	297.14	300.12
F_TKFEN1024	45.29	46.66	48.95	51.23	50.32	52.61	53.98	56.27
F_TKFEN1124	47.68	48.77	50.95	53.13	52.04	54.22	55.31	57.49
F_TOASO1024	196.99	198.69	200.91	203.14	202.61	204.83	206.53	208.75
F_TOASO1124	205.25	206.53	208.59	210.66	209.87	211.93	213.21	215.27
F_TSKB1024	10.44	10.63	10.96	11.29	11.15	11.48	11.67	12.00
F_TSKB1124	10.87	11.05	11.36	11.66	11.54	11.85	12.03	12.34
F_TTKOM1024	44.78	45.83	46.86	47.90	47.91	48.94	49.99	51.02
F_TTKOM1124	47.69	48.45	49.09	49.74	49.85	50.49	51.25	51.89
F_TUPRS1024	148.62	150.81	154.33	157.86	156.52	160.04	162.23	165.75
F_TUPRS1124	154.63	156.63	159.99	163.34	161.99	165.35	167.35	170.71
F_USDTRY1024	35.10	35.12	35.16	35.19	35.18	35.21	35.23	35.26
F_USDTRY1124	36.19	36.22	36.26	36.31	36.30	36.34	36.37	36.41
F_VAKBN1024	20.13	20.86	22.30	23.75	23.03	24.47	25.20	26.64
F_VAKBN1124	20.97	21.68	23.12	24.55	23.83	25.27	25.98	27.42
F_VESTL1024	60.02	60.82	62.35	63.88	63.15	64.68	65.48	67.01
F_VESTL1124	62.67	63.32	64.64	65.95	65.29	66.61	67.26	68.58
F_X10XB1024	11,192.50	11,217.75	11,268.25	11,318.75	11,293.50	11,344.00	11,369.25	11,419.75
F_X10XB1224	12,099.75	12,099.75	12,099.75	12,099.75	12,099.75	12,099.75	12,099.75	12,099.75
F_XAUTRYM1024	2,964.65	2,977.39	3,002.50	3,027.61	3,015.24	3,040.35	3,053.09	3,078.20
F_XAUTRYM1224	3,196.61	3,210.81	3,239.21	3,267.61	3,253.41	3,281.81	3,296.01	3,324.41
F_XAUUSD1024	2,598.08	2,621.67	2,643.48	2,665.30	2,667.07	2,688.88	2,712.47	2,734.28
F_XAUUSD1224	2,634.65	2,651.25	2,668.70	2,686.15	2,685.30	2,702.75	2,719.35	2,736.80
F_XLBNK1024	10,759.50	11,011.75	11,516.25	12,020.75	11,768.50	12,273.00	12,525.25	13,029.75
F_XLBNK1224	11,530.92	11,785.83	12,246.67	12,707.50	12,501.58	12,962.42	13,217.33	13,678.17
F_XSD251024	10,290.25	11,620.25	13,160.25	14,700.25	14,490.25	16,030.25	17,360.25	18,900.25
F_XSD251224	12,163.58	14,507.92	15,905.08	17,302.25	18,249.42	19,646.58	21,990.92	23,388.08
F_XU0301024	9,843.67	9,959.58	10,176.92	10,394.25	10,292.83	10,510.17	10,626.08	10,843.42
F_XU0301224	10,581.42	10,696.58	10,909.67	11,122.75	11,024.83	11,237.92	11,353.08	11,566.17
F_YKBNK1024	25.05	25.72	26.93	28.13	27.60	28.81	29.48	30.69
F_YKBNK1124	26.17	26.81	28.02	29.24	28.66	29.87	30.51	31.72

Sözleşme Kodu	Vade Ayı	Uzlaşma Fiyatı	Önceki Uzlaşma Fiyatı	Değişim	Değişim Puan	Gün İçi Yüksek	Gün İçi Düşük	İşlem Miktarı	İşlem Hacim	Açık Pozisyon	Açık Pozisyon Değişimi	Vadeye Kalan Gün Sayısı	Takasbank Başlangıç Teminatı %
ENDEKS KONTRATLARI													
F_XU0300225	28.02.2025	11,863.25	11,686.00	1.52 %	177.25	11,900.00	11,600.00	111.00	12,979,902.50	493.00	22.00	147	12
F_XU0301024	31.10.2024	10,379.00	10,129.75	2.46 %	249.25	10,408.75	10,075.50	280,069.00	28,623,527,360.00	491,359.00	9,218.00	27	12
F_XU0301224	31.12.2024	11,096.50	10,868.25	2.10 %	228.25	11,140.00	10,811.75	4,060.00	446,015,775.00	17,240.00	-29.00	88	12
DÖVİZ KONTRATLARI													
F_CNHTRY1024	31.10.2024	5.0375	5.0375	0.00 %	0.00	5.0383	5.0358	8	403,003	1	-8	27	13
F_CNHTRY1124	29.11.2024	0.0000	0.0000	0.00 %	0.00	0.0000	0.0000					56	13
F_EURTRY1024	31.10.2024	38.6489	38.8491	-0.52 %	-0.20	38.8753	38.6449	949	36,772,913	5,243	814	27	12
F_EURTRY1124	29.11.2024	40.1196	40.2684	-0.37 %	-0.15	40.1682	39.9510	1,596	64,066,626	3,204	201	56	12
F_EURUSD1024	31.10.2024	1.0986	1.1031	-0.41 %	0.00	1.1050	1.0975	3,508	131,640,943	17,212	1,890	27	3
F_EURUSD1124	29.11.2024	1.1002	1.1063	-0.55 %	-0.01	1.1065	1.0990	80	3,013,340	216	0	56	3
F_GBPUSD1024	31.10.2024	1.3092	1.3118	-0.20 %	0.00	1.3175	1.3077	43	1,924,428	60	-6	27	4
F_GBPUSD1124	29.11.2024	1.3323	1.3323	0.00 %	0.00	1.3323	1.3323	1	45,459	1	1	56	4
F_RUBTRY1024	31.10.2024	0.0000	0.0000	0.00 %	0.00	0.0000	0.0000					27	19
F_RUBTRY1124	29.11.2024	0.0000	0.0000	0.00 %	0.00	0.0000	0.0000					56	19
F_USDTRY1024	31.10.2024	35.1847	35.1724	0.03 %	0.01	35.1948	35.1440	17,734	623,812,740	1,118,685	1,600	27	13
F_USDTRY1124	29.11.2024	36.3100	36.2965	0.04 %	0.01	36.3267	36.2535	87,521	3,176,951,546	540,040	85,151	56	13
F_P_USDTRY1024	31.10.2024	0.0000	0.0000	0.00 %	0.00	0.0000	0.0000					27	13
F_P_USDTRY1124	29.11.2024	0.0000	0.0000	0.00 %	0.00	0.0000	0.0000					56	13
KIYMETLİ MADEN KONTRATLARI													
F_XAUTRYM1024	31.10.2024	3,024.390	3,008.730	0.52 %	15.66	3,027.980	2,990.130	157,434	474,539,850	626,313	20,288	27	12
F_XAUTRYM1224	31.12.2024	3,260.110	3,242.580	0.54 %	17.53	3,267.610	3,225.010	13,571	44,077,587	83,279	2,659	88	12
F_XAUUSD1024	31.10.2024	2,678.100	2,663.100	0.56 %	15.00	2,690.650	2,645.250	53,376	4,856,619,747	109,475	18,809	27	6
F_XAUUSD1224	31.12.2024	2,699.850	2,687.300	0.47 %	12.55	2,701.900	2,667.850	3,902	357,710,064	7,755	581	88	6
PAY VADELİ													
F_AEFES1024	31.10.2024	198.140	190.600	3.96 %	7.54	198.400	190.850	8,048	156,894,135	18,441	-452	27	15
F_AEFES1124	29.11.2024	204.370	198.400	3.01 %	5.97	205.400	198.210	197	3,987,831	657	-39	56	15
F_AKBNK1024	31.10.2024	56.010	53.200	5.28 %	2.81	56.250	52.930	432,408	2,347,231,067	331,868	-46,348	27	17
F_AKBNK1124	29.11.2024	58.150	55.150	5.44 %	3.00	58.250	55.000	7,632	42,917,642	14,923	292	56	17
F_AKSEN1024	31.10.2024	36.340	36.240	0.28 %	0.10	36.800	35.000	9,117	32,754,074	11,094	712	27	16
F_AKSEN1124	29.11.2024	37.630	37.560	0.19 %	0.07	37.770	36.520	1,925	7,199,143	2,807	217	56	16
F_ALARK1024	31.10.2024	89.230	87.840	1.58 %	1.39	89.390	85.800	14,049	122,754,185	46,045	626	27	15
F_ALARK1124	29.11.2024	92.420	91.210	1.33 %	1.21	92.720	89.040	294	2,666,942	1,335	-9	56	15
F_ARCLK1024	31.10.2024	141.740	142.880	-0.80 %	-1.14	143.750	135.300	8,853	123,442,649	13,499	-852	27	15
F_ARCLK1124	29.11.2024	146.080	148.020	-1.31 %	-1.94	148.090	140.480	414	5,955,309	385	79	56	15
F_ASELS1024	31.10.2024	62.890	59.630	5.47 %	3.26	63.100	58.720	80,057	485,042,384	88,553	578	27	16
F_ASELS1124	29.11.2024	64.970	61.560	5.54 %	3.41	65.080	60.900	954	6,026,919	1,643	-29	56	16
F_ASTOR1024	31.10.2024	72.940	71.210	2.43 %	1.73	73.290	68.840	22,348	159,065,808	27,829	4,165	27	17
F_ASTOR1124	29.11.2024	74.330	72.920	1.93 %	1.41	74.720	70.700	521	3,791,951	988	8	56	17
F_BIMAS1024	31.10.2024	493.820	492.150	0.34 %	1.67	503.680	490.930	14,310	709,294,830	18,024	571	27	16
F_BIMAS1124	29.11.2024	508.310	506.780	0.30 %	1.53	517.820	506.100	79	4,029,439	230	21	56	16
F_BRSAN1024	31.10.2024	435.490	434.690	0.18 %	0.80	437.890	413.990	1,829	77,880,528	2,113	-609	27	16
F_BRSAN1124	29.11.2024	428.290	438.180	-2.26 %	-9.89	443.620	421.830	44	1,897,192	44	6	56	16
F_CIMSA1024	31.10.2024	32.790	32.510	0.86 %	0.28	32.940	31.600	21,524	69,465,377	32,345	1,926	27	15
F_CIMSA1124	29.11.2024	33.260	33.610	-1.04 %	-0.35	34.040	32.710	519	1,730,716	1,313	202	56	15
F_DOAS1024	31.10.2024	216.050	212.150	1.84 %	3.90	216.510	208.970	2,919	61,733,868	7,207	467	27	15
F_DOAS1124	29.11.2024	218.680	219.440	-0.35 %	-0.76	221.010	215.300	49	1,063,111	135	8	56	15
F_DOHOL1024	31.10.2024	14.280	13.920	2.59 %	0.36	14.320	13.750	111,778	156,418,900	217,466	4,210	27	16
F_DOHOL1124	29.11.2024	14.780	14.440	2.35 %	0.34	14.870	14.270	3,187	4,654,484	10,628	732	56	16
F_EKGYO1024	31.10.2024	10.520	10.210	3.04 %	0.31	10.540	9.930	1,016,720	1,035,317,212	1,204,143	49,877	27	15
F_EKGYO1124	29.11.2024	10.920	10.610	2.92 %	0.31	10.940	10.320	18,715	19,829,021	33,130	3,133	56	15
F_ENJSA1024	31.10.2024	58.130	56.140	3.54 %	1.99	58.300	55.690	8,816	50,134,616	42,575	-129	27	15
F_ENJSA1124	29.11.2024	60.160	57.920	3.87 %	2.24	60.430	57.650	2,106	12,452,506	3,256	50	56	15
F_ENKAI1024	31.10.2024	45.840	44.340	3.38 %	1.50	46.070	43.650	37,276	166,800,854	80,805	554	27	15
F_ENKAI1124	29.11.2024	47.320	45.600	3.77 %	1.72	47.520	45.200	986	4,535,025	2,075	46	56	15
F_EREGL1024	31.10.2024	51.790	51.550	0.47 %	0.24	52.220	50.840	175,739	900,850,213	233,530	-10,966	27	14
F_EREGL1124	29.11.2024	53.810	53.530	0.52 %	0.28	54.080	52.710	2,609	13,847,045	7,177	-328	56	14
F_FROTO1024	31.10.2024	894.480	878.060	1.87 %	16.42	898.500	872.500	1,534	135,636,447	2,944	72	27	15
F_FROTO1124	29.11.2024	888.850	889.000	-0.02 %	-0.15	894.850	871.590	103	9,106,604	422	16	56	15
F_GARAN1024	31.10.2024	118.320	115.280	2.64 %	3.04	118.500	109.410	138,621	1,576,146,876	117,293	1,041	27	17
F_GARAN1124	29.11.2024	122.340	119.480	2.39 %	2.86	122.500	113.510	4,249	49,986,113	2,335	252	56	17
F_GUBRF1024	31.10.2024	205.120	192.150	6.75 %	12.97	210.340	188.910	40,657	813,441,715	55,137	-622	27	17
F_GUBRF1124	29.11.2024	210.680	199.590	5.56 %	11.09	217.660	196.850	5,143	104,421,649	5,556	-3,357	56	17
F_HALKB1024	31.10.2024	16.480	15.960	3.26 %	0.52	16.550	15.580	183,933	294,603,056	142,474	-3,072	27	16
F_HALKB1124	29.11.2024	17.080	16.560	3.14 %	0.52	17.090	16.200	1,743	2,897,189	3,107	263	56	16
F_HEKTS1024N1	31.10.2024	4.240	4.160	1.92 %	0.08	4.260	4.080	230,309	266,030,229	234,620	7,874	27	16
F_HEKTS1124N1	29.11.2024	4.380	4.300	1.86 %	0.08	4.390	4.240	14,799	17,780,830	19,001	4,183	56	16

Sözleşme Kodu	Vade Ayı	Uzlaşma Fiyatı	Önceki Uzlaşma Fiyatı	Değişim	Değişim Puan	Gün İçi Yüksek	Gün İçi Düşük	İşlem Miktarı	İşlem Hacim	Açık Pozisyon	Açık Pozisyon Değişimi	Vadeye Kalan Gün Sayısı	Takasbank Başlangıç Teminatı %
PAY VADELİ													
F_ISCTR1024	31.10.2024	13.050	12.570	3.82 %	0.48	13.120	12.330	1,644,906	2,085,791,887	1,493,849	-101,768	27	15
F_ISCTR1124	29.11.2024	13.560	13.040	3.99 %	0.52	13.570	12.800	18,360	24,262,971	31,217	728	56	15
F_KCHOL1024	31.10.2024	181.820	175.180	3.79 %	6.64	182.460	175.240	51,047	913,318,430	68,401	-2,863	27	16
F_KCHOL1124	29.11.2024	188.880	181.850	3.87 %	7.03	189.400	182.500	1,494	27,744,504	3,971	340	56	16
F_KONTR1024	31.10.2024	41.230	41.100	0.32 %	0.13	41.500	39.540	12,253	49,397,914	23,598	1,772	27	17
F_KONTR1124	29.11.2024	42.140	41.680	1.10 %	0.46	42.450	40.590	474	1,958,489	845	67	56	17
F_KOZAA1024	31.10.2024	61.140	58.330	4.82 %	2.81	61.550	57.230	37,925	224,965,685	66,916	1,741	27	15
F_KOZAA1124	29.11.2024	63.530	60.580	4.87 %	2.95	63.740	59.450	1,595	9,817,007	1,482	-170	56	15
F_KOZAL1024	31.10.2024	21.340	21.160	0.85 %	0.18	21.440	20.620	209,042	438,835,324	430,546	-12,943	27	15
F_KOZAL1124	29.11.2024	22.160	21.940	1.00 %	0.22	22.210	21.400	3,373	7,352,441	4,054	559	56	15
F_KRDMD1024	31.10.2024	26.520	26.230	1.11 %	0.29	26.820	25.510	149,904	388,529,015	208,420	13,683	27	15
F_KRDMD1124	29.11.2024	27.400	27.140	0.96 %	0.26	27.640	26.430	3,692	9,898,867	5,350	316	56	15
F_MGROS1024	31.10.2024	449.750	436.080	3.13 %	13.67	450.990	434.380	4,081	180,344,652	12,318	176	27	15
F_MGROS1124	29.11.2024	464.730	452.960	2.60 %	11.77	466.570	451.860	173	7,941,740	262	66	56	15
F_ODAS1024	31.10.2024	5.900	5.870	0.51 %	0.03	5.990	5.750	332,230	194,367,610	424,565	62,172	27	15
F_ODAS1124	29.11.2024	6.120	6.090	0.49 %	0.03	6.200	5.970	4,392	2,673,403	20,611	1,292	56	15
F_OYAKC1024	31.10.2024	66.080	64.470	2.50 %	1.61	66.240	62.420	15,779	100,942,979	26,928	98	27	16
F_OYAKC1124	29.11.2024	67.900	66.470	2.15 %	1.43	68.100	64.490	771	5,136,334	750	94	56	16
F_PETKM1024	31.10.2024	20.680	20.190	2.43 %	0.49	20.890	19.950	190,629	386,096,397	303,205	-11,117	27	15
F_PETKM1124	29.11.2024	21.420	20.950	2.24 %	0.47	21.470	20.740	3,134	6,579,414	10,878	33	56	15
F_PGSUS1024	31.10.2024	240.090	231.020	3.93 %	9.07	241.000	228.840	17,053	398,950,738	20,268	1,432	27	16
F_PGSUS1124	29.11.2024	247.910	240.530	3.07 %	7.38	248.550	237.460	349	8,432,538	365	10	56	16
F_SAHOL1024	31.10.2024	93.480	89.180	4.82 %	4.30	93.810	88.810	61,159	556,066,330	147,302	2,450	27	14
F_SAHOL1124	29.11.2024	96.980	92.840	4.46 %	4.14	97.050	92.260	834	7,875,022	2,566	111	56	14
F_SASA1024N1	31.10.2024	4.280	4.230	1.18 %	0.05	4.300	4.150	63,954	215,234,624	120,499	2,258	27	16
F_SASA1124	29.11.2024	4.440	4.370	1.60 %	0.07	4.450	4.310	5,054	2,207,485	19,937	1,206	56	16
F_SISE1024	31.10.2024	40.850	40.340	1.26 %	0.51	41.040	39.980	62,387	252,110,629	167,963	1,684	27	14
F_SISE1124	29.11.2024	42.380	41.820	1.34 %	0.56	42.550	41.520	1,862	7,792,482	6,692	409	56	14
F_SOKM1024	31.10.2024	47.090	46.410	1.47 %	0.68	47.270	45.760	39,584	184,281,481	62,998	-253	27	15
F_SOKM1124	29.11.2024	48.620	48.270	0.73 %	0.35	48.960	47.510	1,657	7,995,080	2,624	216	56	15
F_TAVHL1024	31.10.2024	244.520	240.090	1.85 %	4.43	245.040	236.950	4,508	108,238,199	14,033	-27	27	15
F_TAVHL1124	29.11.2024	250.670	248.320	0.95 %	2.35	253.440	246.400	78	1,940,735	261	28	56	15
F_TCELL1024	31.10.2024	87.360	89.070	-1.92 %	-1.71	91.600	86.710	89,177	790,220,827	126,954	10,446	27	14
F_TCELL1124	29.11.2024	90.630	92.340	-1.85 %	-1.71	94.990	89.980	6,253	57,526,735	3,220	1,118	56	14
F_THYAO1024	31.10.2024	282.210	277.650	1.64 %	4.56	283.600	278.000	58,534	1,645,307,571	86,436	-1,887	27	15
F_THYAO1124	29.11.2024	292.690	287.780	1.71 %	4.91	294.160	289.000	2,315	67,444,851	3,163	587	56	15
F_TKFEN1024	31.10.2024	51.280	49.170	4.29 %	2.11	51.700	48.040	47,182	236,589,050	37,175	3,696	27	15
F_TKFEN1124	29.11.2024	52.690	51.150	3.01 %	1.54	53.130	49.860	843	4,391,342	831	29	56	15
F_TOASO1024	31.10.2024	203.030	201.850	0.58 %	1.18	204.300	200.380	10,304	208,278,357	25,542	-1,762	27	14
F_TOASO1124	29.11.2024	210.380	209.910	0.22 %	0.47	211.140	207.800	157	3,291,068	752	24	56	14
F_TSKB1024	31.10.2024	11.280	11.030	2.27 %	0.25	11.340	10.820	209,118	231,507,630	562,865	-19,756	27	15
F_TSKB1124	29.11.2024	11.660	11.480	1.57 %	0.18	11.730	11.240	4,550	5,199,027	4,840	462	56	15
F_TTKOM1024	31.10.2024	48.020	47.880	0.29 %	0.14	48.950	46.870	70,236	338,129,731	96,216	-269	27	15
F_TTKOM1124	29.11.2024	49.810	49.640	0.34 %	0.17	50.600	49.200	1,969	9,850,863	4,119	80	56	15
F_TUPRS1024	31.10.2024	157.890	152.970	3.22 %	4.92	158.700	152.990	36,526	566,153,179	66,875	5,534	27	15
F_TUPRS1124	29.11.2024	163.660	158.600	3.19 %	5.06	164.000	158.640	1,405	22,454,198	2,637	491	56	15
F_VAKBN1024	31.10.2024	23.710	22.160	6.99 %	1.55	23.750	21.580	182,075	410,796,422	105,697	-10,065	27	15
F_VAKBN1124	29.11.2024	24.450	22.870	6.91 %	1.58	24.550	22.400	6,551	15,304,865	2,124	371	56	15
F_VESTL1024	31.10.2024	63.850	63.260	0.93 %	0.59	63.950	61.620	9,196	57,655,384	27,482	-1,091	27	17
F_VESTL1124	29.11.2024	65.680	65.470	0.32 %	0.21	65.950	63.980	147	952,834	374	-1	56	17
F_YKBNK1024	31.10.2024	28.180	27.170	3.72 %	1.01	28.280	26.400	754,182	2,057,810,363	723,255	-17,383	27	15
F_YKBNK1124	29.11.2024	29.210	28.110	3.91 %	1.10	29.290	27.440	16,373	46,123,787	12,643	2,264	56	15

VİOP Bülten

Genel Müdürlük

Esentepe Mh. Ecza Sk. Safter Han İş Merkezi No:6 Şişli/İstanbul – (0212) 286 30 00

Beylikdüzü

Hayrettin Paşa Mah. 1993 Sokak No:22 Ferah Residence Daire A1 Esenyurt – (0212) 270 26 43

Erenköy

Bağdat Caddesi Beyaz Apt. No: 339 D:5 Erenköy – (0216) 301 10 45

Levent

Nispetiye Mah. Aydar Cad Metro İş Merkezi No. 10 İç Kapı No: 1 Beşiktaş – (0212) 286 30 00

Suadiye

Suadiye Mah. Öncü Sokak Büyük Hanlı Konutları B1 Blok K:8 D:22 Kadıköy – (0216) 350 01 43

Ankara

Tunalı Hilmi Cad. 60/12 Kavaklıdere – (0312) 426 16 61

Bursa

Çekirge Mah. Çekirge Cad. Gökçen Apt. Blok 97/1 C Osmangazi – (0224) 233 43 37

Malatya

Sancaktar Mah. Aslantepo Cad. Canbaylar Plaza No. 93/9 Battalgazi – (0422) 377 90 00

Adana

Çınarlı Mah. 61027 SK. Sunar Nuri Çomu İş Merkezi Sitesi A Blok No:18 İç Kapı No:124 Seyhan – (0322) 355 31 45

Aydın

Güzelhisar Mahallesi Albay Şefik Caddesi No:4 Ronasans Plaza İç Kapı No:17 Efeler/AYDIN – (0256) 218 22 95

Denizli

Sırapapılar Mahallesi 1585 Sokak Kaygün İş Merkezi No:3 İç Kapı No:13 Merkezefendi – (0258) 295 08 99

Eskişehir

Akarkaş Mah. Atatürk Bul. Yağmur Apt. No : 87A Odunpazarı – (0222) 211 20 45

İzmir

Çınarlı Mah. Ozan Abay Cad. Egeperla No: 10 / 201 Konak / İzmir – (0234) 270 44 67

İzmit

Karabaş Mah. Ankara Karayolu Cad. No: 65/3 Kocaeli – (0262) 999 68 97

Kapalıçarşı

Molla Fenari Mah. Kürkcüler Çarşısı Sk. No:25 İç Kapı No:1 Fatih / İstanbul – (0212) 513 40 01

Mersin

Güvenevler Mah. 1928 Sk. İkinci Global İş Merkezi No:5 İç Kapı No:6 Yenişehir/MERSİN – (0324) 241 33 15

Niğde

Aşağı Kayabaşı Mah. Dr. Sami Yağız Cad. Kültür Plaza No:32 Kat:1/4 Niğde – (0388) 214 19 35

**YASAL UYARI**

Bu rapor, bir veya daha fazla sermaye piyasası aracı veya bunları ihraç eden ortaklıklar ve kuruluşlar ile piyasa eğilimleri hakkında, belirli bir kişiye veya mali durumları, risk ve getiri tercihleri benzer nitelikteki bir gruba yönelik olmamak kaydıyla, Marbaş Menkul Değerler A.Ş. müşterilerine ve/veya dağıtım kanallarına yönelik olarak Marbaş Menkul Değerler A.Ş.'nin anlaşılabilir olduğu dışarıdan hizmet sağlayıcı kuruluş tarafından hazırlanmıştır. Burada yer alan yatırım bilgi, yorum ve tavsiyeleri yatırım danışmanlığı kapsamında değildir. Yatırım danışmanlığı hizmeti, yetkili kuruluşlar tarafından kişilerin risk ve getiri tercihleri dikkate alınarak kişiye özel sunulmaktadır. Burada yer alan yorum ve tavsiyeler ise genel niteliktedir. Bu tavsiyeler mali durumunuz ile risk ve getiri tercihlerinize uygun olmayabilir. Bu nedenle, sadece burada yer alan bilgilere dayanarak yatırım kararı verilmesi beklentilerinize uygun sonuçlar doğurmayabilir. Bu rapor ve yorumlardaki yazılar, bilgiler ve grafikler, ulaşılabilen ilk kaynaklardan iyi niyetle ve doğruluğu, geçerliliği, etkinliği velhasıl her ne şekil, suret ve nam altında olursa olsun herhangi bir karara dayanak oluşturması hususunda herhangi bir teminat, garanti oluşturmadan, yalnızca bilgi edinilmesi amacıyla derlenmiştir. İş bu raporlardaki yorumlardan; eksik bilgi ve/veya güncellenme gibi konularda ortaya çıkabilecek zararlardan Marbaş Menkul Değerler A.Ş. ve çalışanları sorumlu değildir. Marbaş Menkul Değerler A.Ş. her an, hiçbir şekil ve surette ön ihbara ve/veya ihtara gerek kalmaksızın söz konusu bilgileri, tavsiyeleri değiştirebilir ve/veya ortadan kaldırabilir. Genel anlamda bilgi vermek amacıyla hazırlanmış olan iş bu rapor ve yorumlar, kapsamı bilgileri, tavsiyeler hiçbir şekil ve surette Marbaş Menkul Değerler A.Ş.'nin herhangi bir taahhüdünü tazammum etmediğinden, bu bilgilere istinaden her türlü özel ve/veya tüzel kişiler tarafından alınacak kararlar, varılacak sonuçlar, gerçekleştirilecek işlemler ve oluşabilecek her türlü riskler bizatihi bu kişilere ait ve raci olacaktır. Hiçbir şekil ve surette ve her ne nam altında olursa olsun, her türlü gerçek ve/veya tüzel kişinin, gerek doğrudan gerek dolayısı ile ve bu sebeplerle uğrayabileceği her türlü doğrudan ve/veya dolayısıyla oluşacak maddi ve manevi zarar, kar mahrumiyeti, velhasıl her ne nam altında olursa olsun uğrayabileceği zararlardan hiçbir şekil ve surette Marbaş Menkul Değerler A.Ş. ve çalışanları sorumlu tutulamayacak ve hiçbir şekil ve surette her ne nam altında olursa olsun Marbaş Yatırım Menkul Değerler A.Ş. çalışanlarından talepte bulunulmayacaktır.