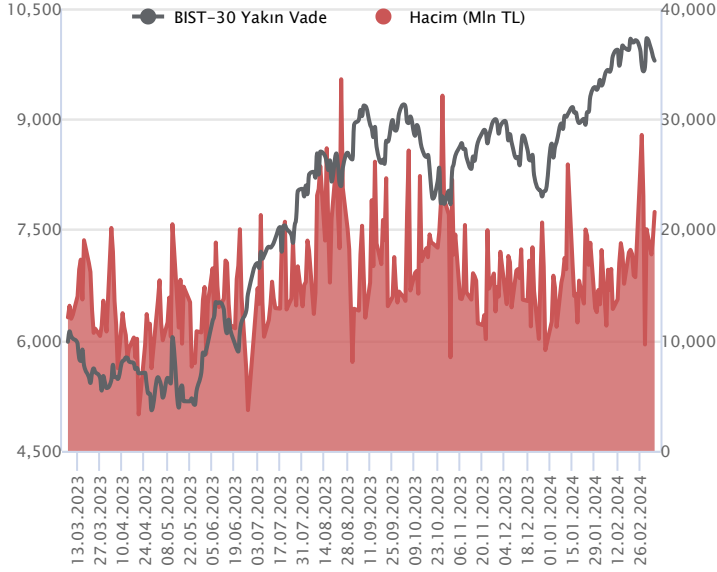


Sözleşme Kodu	Vade Ayı	Uzlaşma Fiyatı	Önceki Uzlaşma Fiyatı	Değişim	Değişim Puan	Gün İçi Yüksek	Gün İçi Düşük	İşlem Miktarı	İşlem Hacim	Açık Pozisyon	Açık Pozisyon Değişimi	Vadeye Kalan Gün Sayısı	Takasbank Başlangıç Teminatı %
ENDEKS KONTRATLARI													
F_XU0300424	30.04.2024	9,803.50	9,853.75	-0.51 %	-50.25	10,016.50	9,771.50	218,955.00	21,606,822,152.50	266,908.00	13,848.00	55	14
F_XU0300624	28.06.2024	10,423.25	10,443.25	-0.19 %	-20.00	10,585.00	10,342.00	1,481.00	154,897,262.50	1,462.00	223.00	114	14

BIST 30 Yakın Vadeli Kontratı



Nisan vadeli endeks sözleşmesi 9.771,50 ile 10.016,50 seviyeleri arasında hareket ederek günü %0,51 oranında kayıpla 9.803,50 uzlaşma fiyatından tamamladı. Gün içerisinde dalgalı bir fiyatlamasının öne çıktığı sözleşmede günün ikinci yarısında satıcılı seyir etkisini sürdürdü. Akşam seans kapanışı da 9.792,25 puandan gerçekleşti. Fed Başkanı Powell bu yıl bir noktada faiz indirimlerinin uygun olacağını ancak bu konuda aceleci olmayacaklarını uyguladı. ABD borsaları günü yükselişlerle tamamlarken, ABD vadelilerinde bu sabah hafif satıcılı bir seyir etkili oluyor. Asya piyasalarında karışık bir görünüm hâkim. Avrupa vadeli ve CFD endeksleri yatay açılışlara işaret ediyor. Nisan vadeli sözleşmenin güne yatay bir başlangıç yapmasını bekliyoruz.

Teknik görünümün zayıflama kaydettiği sözleşmede 9.800 – 9.750 aralığı destek bölgesi olarak takip edilirken, bu bölge altında 9.730 – 9.650 ve 9.580 seviyelerine doğru geri çekilmeler gündeme gelebilir. Toparlanma çabasında ise 9.850 - 50 günlük ortalama (9.926) – 9.970 ve 10.000 seviyeleri kısa vadeli direnç noktalarıdır. 10.000 üzerindeki tutunmalarda 10.080 – 10.100 bölgesine doğru yükselişler yaşanabilir. Sözleşmede 50 günlük ortalama ile devamında psikolojik öneme sahip 10.000 puan üzerinde kapanışlar görülmeden yükselişlerin tepki mahiyetinde kalabileceği ve satış baskısının etkisini sürdürebileceği dikkate alınmalıdır.

Endeks - 30 Yakın Vade Aracı Kurum Dağılımı Günlük Değişim					
Long			Short		
Kurum	Net Lot	Pay (%)	Kurum	Net Lot	Pay (%)
Yapı Kredi Yatırım	17.486	52	Deniz Yatırım	11.836	35
Ziraat Yatırım	3.630	11	İş Yatırım	9.131	27
Tacirler Yatırım	2.845	9	Garanti BBVA	8.194	25
Teb Yatırım	2.769	8	Halk Yatırım	2.324	7
Tera Yatırım	1.315	4	QNB Finans Yatırım	870	3
Diğer	5.364	16	Diğer	1.054	3

İlk 5 Kurum Satım Ağırlıklı

Endeks - 30 Yakın Vade Aracı Kurum Dağılımı Tüm Vade					
Long			Short		
Kurum	Net Lot	Pay (%)	Kurum	Net Lot	Pay (%)
Teb Yatırım	103.858	77	HSBC Yatırım	27.960	21
Yapı Kredi Yatırım	20.162	15	İş Yatırım	20.892	15
Ziraat Yatırım	1.978	2	Garanti BBVA	18.481	14
Tera Yatırım	1.349	1	Ak Yatırım	10.831	8
ING Yatırım	1.306	1	QNB Finans Yatırım	10.605	8
Diğer	6.767	5	Diğer	46.651	34

İlk 5 Kurum Alım Ağırlıklı

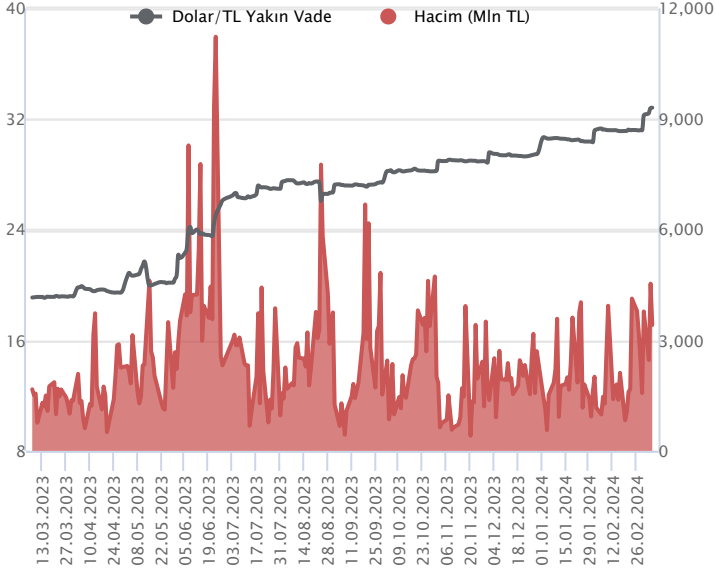


Fiyat (%)	Açık Pozisyon (%)	Yorum
Artış	Artış	Yükselişin devamlılığı için sinyal olarak kabul edilebilir.
Artış	Azalış	Yükselişin desteklenmediğini gösterir.
Azalış	Artış	Düşüşlerin devamlılığı için sinyal olarak kabul edilebilir.
Azalış	Azalış	Düşüşlerin desteklenmediğini gösterir.

ViOP Bülten

Sözleşme Kodu	Vade Ayı	Uzlaşma Fiyatı	Önceki Uzlaşma Fiyatı	Değişim	Değişim Puan	Gün İçi Yüksek	Gün İçi Düşük	İşlem Miktarı	İşlem Hacim	Açık Pozisyon	Açık Pozisyon Kalan Gün Değişimi	Vadeye Kalan Gün Sayısı	Takasbank Başlangıç Teminatı %
DÖVİZ KONTRATLARI													
F_EURTRY0324	29.03.2024	35.7220	35.6086	0.32 %	0.11	35.7287	35.5400	2,771	98,881,223	18,076	2,218	23	14
F_EURTRY0424	30.04.2024	37.1813	37.0930	0.24 %	0.09	37.3163	37.0644	572	21,250,801	4,973	39	55	14
F_EURUSD0324	29.03.2024	1.0901	1.0887	0.13 %	0.00	1.0905	1.0879	5,173	177,719,376	28,997	-3,072	23	4
F_EURUSD0424	30.04.2024	1.0911	1.0880	0.28 %	0.00	1.0915	1.0888	121	4,161,108	2,009	-69	55	4
F_USDTRY0324	29.03.2024	32.8136	32.7981	0.05 %	0.02	32.8956	32.6849	104,211	3,414,922,434	855,832	64,308	23	14
F_USDTRY0424	30.04.2024	34.1090	34.1067	0.01 %	0.00	34.3680	34.0035	73,770	2,516,224,108	633,319	44,167	55	14

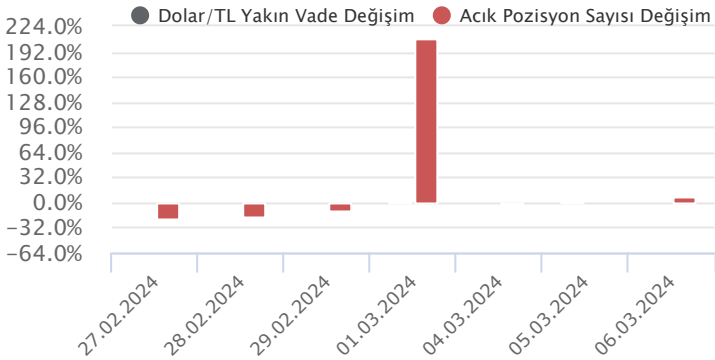
Dolar/TL Yakın Vadeli Kontratı



Mart vadeli Dolar/TL sözleşmesi dün 32,6849 ile 32,8956 seviyeleri arasında dalgalanarak günü yüzde 0,05'lik yükselişle 32,8136 uzlaşma fiyatından tamamladı. Dün yurt içerisinde önemli bir veri akışı bulunmazken, Hazine ve Maliye Bakanı Mehmet Şimşek, Merkez Bankası'na desteklerinin tam olduklarını belirtti. ABD Merkez Bankası Başkanı J. Powell, Temsilciler Meclisi'nde yaptığı sunumda bu yılın bir noktasında faiz indirimlerine gideceklerini bildirirken, yetkililerin enflasyonla mücadeleyi kazandıklarına ikna olana kadar faizleri düşürmekte acele etmeyeceklerini belirtti. Diğer taraftan ABD'de ADP özel sektör istihdamı şubatta 140 bin ile beklentilerin altında kalırken, JOLTS açık iş sayısı ise 8 milyon 863 bin ile beklentilerin üzerinde artış kaydetti. Açıklanan verilerin fiyattamalara etkisi sınırlı kaldı. Bugün Fed Başkanı J. Powell'in Senato'daki konuşması takip edilecek. Dolar/TL spot kuru, bu sabah saat 08:20 itibarıyla 31,83'lü seviyelerde kademeli yükselişine devam ediyor. Dolar endeksi ise 103,24 civarında bulunuyor.

Dolar/TL Yakın Vade Aracı Kurum Dağılımı Günlük Değişim					
Long			Short		
Kurum	Net Lot	Pay (%)	Kurum	Net Lot	Pay (%)
Yapı Kredi Yatırım	44.161	67	İş Bankası	34.010	51
İş Yatırım	9.884	15	Akbank	15.002	23
Bank of America	4.701	7	Bank Pozitif	4.000	6
İnfo Yatırım	2.155	3	QNB Finans Yatırım	2.837	4
Deniz Yatırım	1.959	3	Deutsche Bank	2.757	4
Diğer	3.532	5	Diğer	7.786	12
İlk 5 Kurum Alım Ağırlıklı					

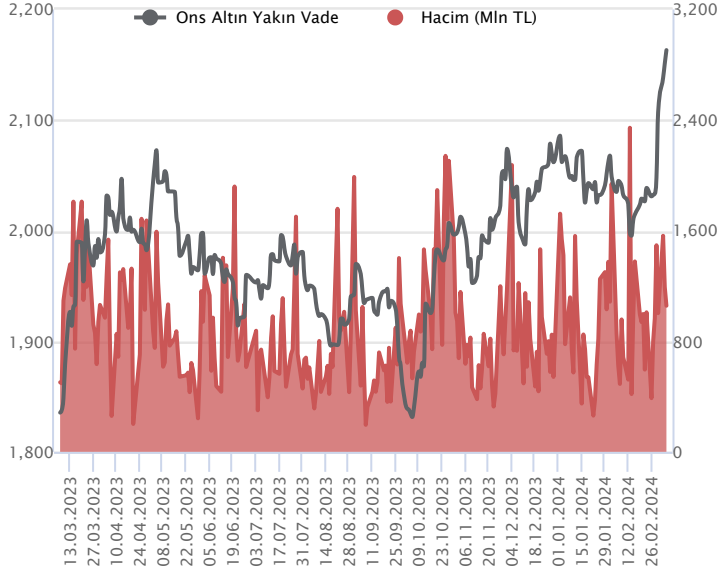
Dolar/TL Yakın Vade Aracı Kurum Dağılımı Tüm Vade					
Long			Short		
Kurum	Net Lot	Pay (%)	Kurum	Net Lot	Pay (%)
Ak Yatırım	230.465	30	Akbank	436.414	56
Deniz Yatırım	151.392	19	Finansbank	104.159	13
Garanti BBVA	135.997	17	Yapı ve Kredi	47.626	6
İş Yatırım	75.165	10	Yatırım Finansman	44.636	6
Yapı Kredi Yatırım	46.618	6	İş Bankası	42.778	6
Diğer	140.686	18	Diğer	104.710	13
İlk 5 Kurum Satım Ağırlıklı					



Fiyat (%)	Açık Pozisyon (%)	Yorum
Artış	Artış	Yükselişin devamlılığı için sinyal olarak kabul edilebilir.
Artış	Azalış	Yükselişin desteklenmediğini gösterir.
Azalış	Artış	Düşüşlerin devamlılığı için sinyal olarak kabul edilebilir.
Azalış	Azalış	Düşüşlerin desteklenmediğini gösterir.

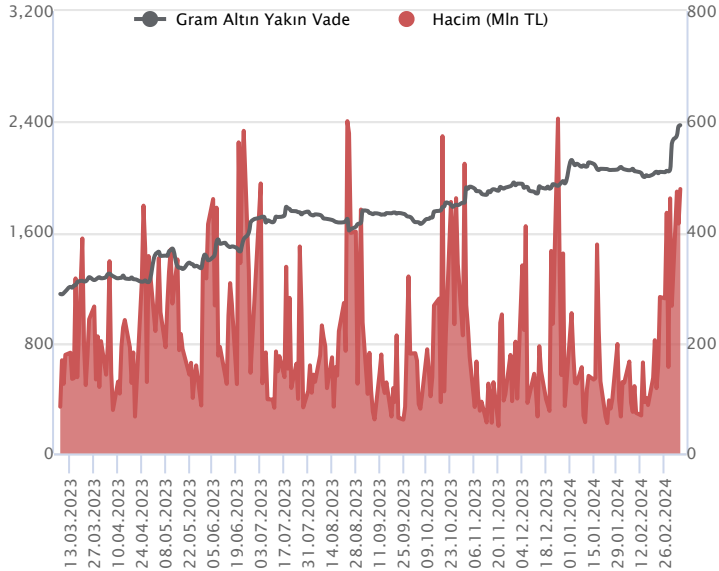
Sözleşme Kodu	Vade Ayı	Uzlaşma Fiyatı	Önceki Uzlaşma Fiyatı	Değişim	Değişim Puanı	Gün İçi Yüksek	Gün İçi Düşük	İşlem Miktarı	İşlem Hacim	Açık Pozisyon	Açık Pozisyon Değişimi	Vadeye Kalan Gün Sayısı	Takasbank Başlangıç Teminatı %
ALTIN KONTRATLARI													
F_XAUTRYM0424	30.04.2024	2,376.670	2,371.130	0.23 %	5.54	2,383.950	2,351.980	202,526	478,186,257	847,000	20,001	55	14
F_XAUTRYM0624	28.06.2024	2,577.870	2,569.450	0.33 %	8.42	2,586.570	2,549.670	34,786	89,141,521	99,258	15,326	114	14
F_XAUUSD0424	30.04.2024	2,163.100	2,155.850	0.34 %	7.25	2,171.850	2,145.700	15,526	1,056,432,156	47,565	2,588	55	8
F_XAUUSD0624	28.06.2024	2,185.250	2,174.850	0.48 %	10.40	2,189.950	2,165.200	1,710	117,428,643	3,030	831	114	8

ONS ALTIN Yakın Vadeli Kontratı



Nisan vadeli ons altın sözleşmesi dün 2145,70-2171,85\$ arasında seyrederek, günü yüzde 0,34 yükselişle 2163,10\$ uzlaşma fiyatından kapattı. Spot piyasada saat 08:00 itibariyle ons altın 2156\$ seviyesinde izleniyor. Sözleşme için mevcut stratejimizi değiştiriyoruz. Bugün için 2155-2178\$ arasını nötr olarak değerlendiriyoruz. Sözleşme için 2178\$ direnç noktası olarak görülmektedir. Bu direncin üzerinde kapanışlarda yukarı yönlü pozisyonların artması beklenebilir. Bu noktada sözleşmede 2178\$ direncinin üzerinde 2156\$ stop seviyesi eklenerek 2221\$ seviyesi takip edilebilir. Geri çekilmelerde 2155\$ destek noktası olarak görülmektedir. Bu destek altı kapanışlarda 2176\$ stop loss olmak koşuluyla 2111\$ seviyesi değerlendirilebilir. Bugün ABD'de her hafta açıklanan haftalık işsizlik başvuruları açıklanacak. Fed Başkanı Powell'ın da, dün ABD Temsilciler Meclisi'ndeki yarı yıl sunumunu, bugün ABD Senatosu'nda yapması bekleniyor. Dünkü sunumun aynısı olduğu için söylemlerini koruyacaktır. Powell kaynaklı yeni bir hareket beklenmeyebilir. Avrupa Merkez Bankasının faiz kararı takip edilecek. ECB Başkanı Lagarde'ın konuşması ve piyasaya vereceği mesajlar önemli olacaktır. Sözleşmede olası oynaklığa karşı yatırımcıların aktif bir kar al/zarar durdur seviyesi belirleyerek hareket etmeleri daha sağlıklı olabilir.

GRAM ALTIN Yakın Vadeli Kontratı

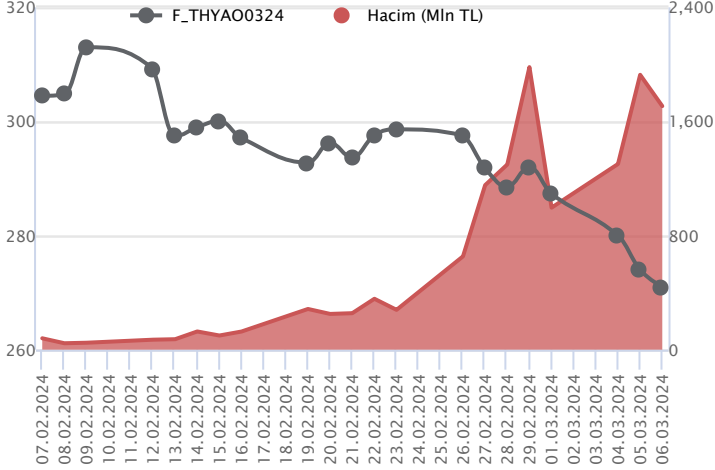


Nisan vadeli gram altın sözleşmesi dün 2351,98-2383,95 TL arasında dalgalanarak, günü yüzde 0,23 yükselişle 2376,67 TL uzlaşma fiyatından tamamladı. Spot piyasada saat 08:00 itibariyle gram altın 2208 TL işlem görüyor. TCMB sıkı para politikası duruşunu destekleyici ilave sıkılaştırma adımları kapsamında, kredi büyümesine dayalı zorunlu karşılık tesis edileceğini duyurdu. Merkez Bankasıca belirlenen kredilerin aylık yüzde 2 büyüme oranını aşan kısmı için TL cinsinden zorunlu karşılık 1 yıl süreyle bloke olarak tutulacağı belirtildi. Fed Başkanı Powell, ABD Temsilciler Meclisi'nde dün yarı yıl sunumunu gerçekleştirmişti. Bu yılın bir noktada faiz indirimi için uygun olacağını ifade etmişti. Bugün içinde ABD Senatosu'nda aynı sunumu yapması bekleniyor. ABD'de bugün haftalık işsizlik maaşı başvuruları ve dış ticaret dengesi açıklanacak. Avrupa Merkez Bankasının (ECB) faiz kararı ve Başkan Lagarde'ın konuşması da takip edilecek. ECB'nin faiz indirimine yönelik mesajları, piyasaların seyri üzerinde belirleyici olması beklenebilir. Sözleşmede olası oynaklığa karşı yatırımcıların aktif bir kar al/zarar durdur seviyesi belirleyerek hareket etmeleri daha sağlıklı olabilir.

Sözleşme	Vade Ayı	Son Uzlaşma	Önceki Uzlaşma	Değişim %	Günün Düşüğü	Günün Yüksekliği	İşlem Adedi	İşlem Hacmi
PAY VADELİ SÖZLEŞMELERİNDE EN FAZLA İŞLEM GÖRENLER								
F_THYAO0324	29.03.2024	270.630	274.130	-1.3 %	269.600	275.960	62,694	1,707,544,838
F_TUPRS0324	29.03.2024	174.710	170.840	2.3 %	168.700	176.000	67,372	1,168,259,105
F_EREGL0324	29.03.2024	45.800	47.060	-2.7 %	45.560	47.290	250,264	1,164,041,460

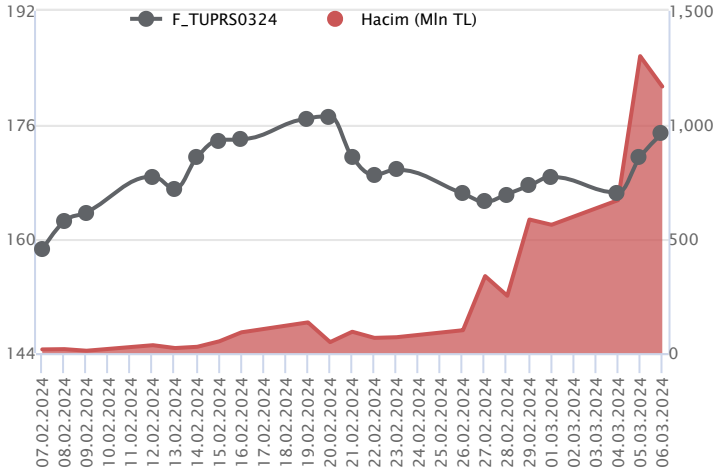
Pay vadeli sözleşmeleri, düşük teminatlarla yüksek tutarlı pozisyonlar almayı mümkün kılar. Pay vadeli sözleşmeleri ile ilgili daha detaylı bilgi almak için Marbaş Menkul Değerler A.Ş. ile iletişime geçebilirsiniz.

F_THYAO0324 Vadeli Kontratı



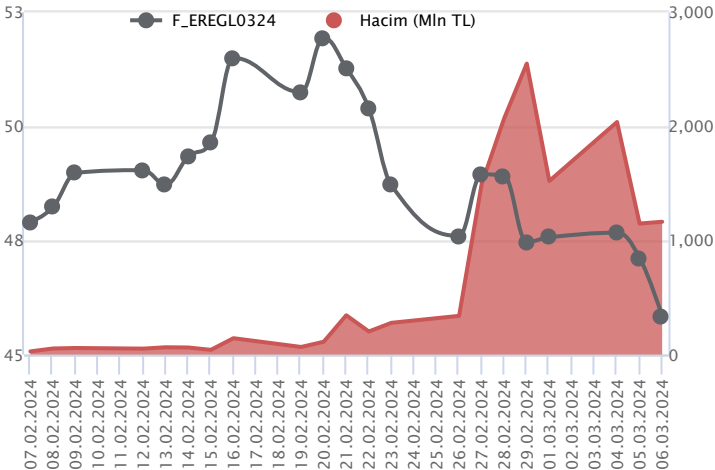
Endekste zayıf risk iştahının ön plana çıkması ile Mart vadeli THYAO sözleşmesi 269,60– 275,96 TL seviyeleri arasında dalgalanarak günü 270,63 TL uzlaşma fiyatından %1,3'lük kayıpla tamamladı. Yüksek volatilitenin ön plana çıktığı sözleşmede fiyatlamaların kısa vadeli ortalamaların altına sarktığı görülmektedir. 50 günlük ortalamaların yer aldığı 272,72 TL seviyesi altında oluşacak fiyatlamalarda 269,00 TL ve 267,00 TL izlenecek destek seviyeleridir. Tepki alımlarında ilk etapta 272,72 TL üzeri kapanışlar önemli olacak. Bu koşulun yeniden sağlanması halinde 275,96 TL ve 277,83 TL öne çıkacak direnç noktalarıdır. Son dönemde kaydedilen volatilitenin sebebiyle alınacak pozisyonlarda temkinli olunması aktif bir stop-loss stratejisine bağlı kalınması faydalı olacaktır.

F_TUPRS0324 Vadeli Kontratı



Endekste negatif seyir ön plana çıkarken, finansalların ve temettünün açıklanmasının ardından TUPRS pay ve pay vadeli lerinde pozitif ayrışma sürmektedir. Mart vadeli TUPRS sözleşmesi 168,70 TL ve 176,00 TL seviyeleri arasında dalgalanarak günü 174,71 TL uzlaşma fiyatından %2,3'lük kazançla tamamladı. 200 günlük ortalamaların yer aldığı 171,18 TL üzerinde fiyatlamaların devamında alım iştahı güç kazanacağından 176,48 TL ve 178,67 TL söz konusu olacak direnç noktalarıdır. Geri çekilmelerde ise 171,18 TL ve 168,84 TL gündeme gelecek destek noktalarıdır. Son dönemde piyasada kaydedilen yönsüz seyir nedeniyle alınacak pozisyonlarda temkinli olunması aktif bir stop-loss stratejisine bağlı kalınması faydalı olacaktır.

F_EREGL0324 Vadeli Kontratı



Mart vadeli EREGL pay sözleşmesi 45,56 – 47,29 TL aralığında hareket ederek günü %2,7 oranında düşüşle 45,80 TL uzlaşma fiyatından tamamladı. Şubat ayının ikinci yarısından itibaren yurt içinde zayıflayan görünümle birlikte EEGL cephesinde satış baskısının artış kaydettiği takip ediliyor. EREGL sözleşmesi dün etkili olan satışlarla 50 günlük üssel ortalamasını (45,53) yeniden test ederken, güçlü bir destek konumunda bulunan ortalama altındaki fiyatlamalarda satış baskısı artış kaydedebilir. Bu durumda 45,00 – 44,53 kısa vadeli destek noktaları olup, devamında 44,27 – 44,00 ve 43,82 seviyeleri destek olarak takip edilebilir. 50 günlük ortalamaların (45,53) destek olarak çalışmaya devam etmesi ve toparlanma çabasının gözlenmesi halinde ise 46,00 – 46,40 TL aralığı ilk güçlü direnç bölgesidir. Bu bölge üzerindeki tutunmalarda 47,00 – 47,29 - 47,53 ve 48,13 seviyelerine doğru yükselişler kaydedilebilir.

Dayanak Varlıkların Teknik Gösterge Görünümleri

20 Gün Ortalama/Fiyat Kesişmesi (YUKARI)

20 Gün Ortalama/Fiyat Kesişmesi (AŞAĞI)

ALARK
KOZAA
EKGYO
ARCLK
KONTR

Güç Göstergeleri Olumlu

Güç Göstergeleri Zayıf

RSI ve Momentum göstergelerine göre olumlu olanlar

KRDM
ISGYO
HEKTS
SKBNK
YKBNK

RSI ve Momentum göstergelerine göre zayıf olanlar

50 Gün Ortalama/Fiyat Kesişmesi (YUKARI)

50 Gün Ortalama/Fiyat Kesişmesi (AŞAĞI)

TTKOM
CIMS
EREGL
TKFEN
TSKB

MACD

Göstergeleri Dipte Olanlar

AKBNK GÜÇLÜ SAT
SISE GÜÇLÜ SAT
KARSN ZAYIF ALASTOR
DOHOL
PGSUS
THYAO
AEFES

CCI, RSI, Stochastics, Williams' %R, MFI ve DX göstergelerinin ortalaması en düşük olanlar

20/50 Gün Ortalama Kesişmesi (YUKARI)

20/50 Gün Ortalama Kesişmesi (AŞAĞI)

VAKBN

Para Girişi Olan Dayanak Varlıklar

Para Çıkışı Olan Dayanak Varlıklar

	Kapanış	İşlem Hacmi (Mln TL)
TUPRS	169.00	6,994.65443
FROTO	1,042.00	3,054.74840
TOASO	267.00	1,639.70695
KARSN	11.05	849.06112

	Kapanış	İşlem Hacmi (Mln TL)
GARAN	59.00	1,574.88
AEFES	138.20	601.26

Yüksek Hacimliler

İşlem Hacmi (Mln TL)

XU030	75,800.57
XSD25	48,043.75
X10XB	43,520.62
XLBNK	10,084.61
THYAO	9,384.06


Dayanak Varlıkların Teknik Göstergeler Konuları

Kod	5 Günlük H.O	10 Günlük H.O	20 Günlük H.O	50 Günlük H.O	RSI	StochS	MACD	CCI
AEFES	SATIM	SATIM	SATIM	SATIM	SATIM	ALIM	SATIM	SATIM
AKBNK	SATIM	SATIM	SATIM	SATIM	SATIM	ALIM	SATIM	SATIM
AKSEN	SATIM	SATIM	SATIM	ALIM	SATIM	SATIM	SATIM	ALIM
ALARK	SATIM	SATIM	SATIM	ALIM	SATIM	ALIM	SATIM	SATIM
ARCLK	SATIM	SATIM	SATIM	ALIM	SATIM	ALIM	SATIM	SATIM
ASELS	SATIM	SATIM	SATIM	ALIM	SATIM	SATIM	SATIM	SATIM
ASTOR	SATIM	SATIM	SATIM	SATIM	SATIM	ALIM	SATIM	SATIM
BIMAS	SATIM	SATIM	SATIM	ALIM	SATIM	ALIM	SATIM	SATIM
CIMSA	SATIM	SATIM	SATIM	SATIM	SATIM	SATIM	SATIM	ALIM
CNH/TRY	ALIM	ALIM	ALIM	ALIM	ALIM	SATIM	ALIM	ALIM
DOAS	ALIM	ALIM	ALIM	ALIM	ALIM	SATIM	SATIM	ALIM
DOHOL	SATIM	SATIM	SATIM	SATIM	SATIM	ALIM	SATIM	SATIM
ECILC	SATIM	SATIM	SATIM	ALIM	SATIM	ALIM	SATIM	SATIM
EKGYO	SATIM	SATIM	SATIM	ALIM	SATIM	ALIM	SATIM	SATIM
ENJSA	SATIM	SATIM	SATIM	ALIM	SATIM	ALIM	SATIM	SATIM
ENKAI	ALIM	SATIM	SATIM	ALIM	ALIM	SATIM	SATIM	ALIM
EREGL	SATIM	SATIM	SATIM	SATIM	SATIM	ALIM	SATIM	SATIM
EUR/TRY	ALIM	ALIM	ALIM	ALIM	ALIM	SATIM	ALIM	ALIM
EUR/USD	ALIM	ALIM	ALIM	ALIM	ALIM	SATIM	ALIM	ALIM
FROTO	ALIM	ALIM	ALIM	ALIM	ALIM	SATIM	SATIM	ALIM
GARAN	SATIM	SATIM	SATIM	SATIM	SATIM	ALIM	SATIM	ALIM
GBP/USD	ALIM	ALIM	ALIM	ALIM	ALIM	SATIM	ALIM	ALIM
GUBRF	SATIM	SATIM	SATIM	SATIM	SATIM	ALIM	SATIM	SATIM
HALKB	SATIM	SATIM	SATIM	SATIM	SATIM	SATIM	SATIM	SATIM
HEKTS	SATIM	SATIM	SATIM	SATIM	SATIM	ALIM	SATIM	SATIM
ISCTR	SATIM	SATIM	SATIM	SATIM	SATIM	ALIM	SATIM	SATIM
ISGYO	SATIM	SATIM	SATIM	SATIM	SATIM	ALIM	SATIM	SATIM
KARSN	ALIM	ALIM	ALIM	ALIM	ALIM	SATIM	ALIM	ALIM
KCHOL	ALIM	SATIM	SATIM	ALIM	ALIM	SATIM	SATIM	ALIM
KONTR	SATIM	SATIM	SATIM	ALIM	SATIM	ALIM	SATIM	SATIM
KOZAA	SATIM	SATIM	SATIM	ALIM	SATIM	ALIM	SATIM	SATIM
KOZAL	ALIM	ALIM	ALIM	ALIM	SATIM	ALIM	SATIM	ALIM
KRDMD	SATIM	SATIM	SATIM	SATIM	SATIM	ALIM	SATIM	SATIM
MGROS	SATIM	SATIM	ALIM	ALIM	SATIM	ALIM	SATIM	SATIM
ODAS	SATIM	ALIM	ALIM	ALIM	SATIM	ALIM	SATIM	SATIM
OYAKC	SATIM	SATIM	SATIM	ALIM	SATIM	ALIM	SATIM	SATIM
PETKM	SATIM	SATIM	SATIM	ALIM	SATIM	ALIM	SATIM	SATIM
PGSUS	SATIM	SATIM	SATIM	ALIM	SATIM	ALIM	SATIM	SATIM
RUB/TRY	ALIM	ALIM	ALIM	ALIM	ALIM	NÖTR	ALIM	SATIM
SAHOL	SATIM	SATIM	SATIM	ALIM	SATIM	ALIM	SATIM	ALIM
SASA	SATIM	SATIM	SATIM	SATIM	SATIM	SATIM	SATIM	SATIM
SISE	SATIM	SATIM	SATIM	SATIM	SATIM	ALIM	SATIM	SATIM
SKBNK	SATIM	SATIM	SATIM	SATIM	SATIM	ALIM	SATIM	SATIM
SOKM	SATIM	SATIM	SATIM	SATIM	SATIM	ALIM	SATIM	ALIM
TAVHL	SATIM	SATIM	ALIM	ALIM	SATIM	ALIM	SATIM	SATIM
TCELL	SATIM	SATIM	SATIM	SATIM	SATIM	ALIM	SATIM	SATIM
THYAO	SATIM	SATIM	SATIM	SATIM	SATIM	ALIM	SATIM	SATIM
TKFEN	SATIM	SATIM	SATIM	SATIM	SATIM	ALIM	SATIM	SATIM
TOASO	ALIM	ALIM	ALIM	ALIM	ALIM	SATIM	SATIM	ALIM
TSKB	SATIM	SATIM	SATIM	SATIM	SATIM	ALIM	SATIM	SATIM
TTKOM	SATIM	SATIM	SATIM	SATIM	SATIM	ALIM	SATIM	SATIM
TUPRS	ALIM	ALIM	ALIM	ALIM	ALIM	SATIM	SATIM	ALIM
USD/TRY	ALIM	ALIM	ALIM	ALIM	ALIM	SATIM	ALIM	ALIM
VAKBN	SATIM	SATIM	SATIM	SATIM	SATIM	ALIM	SATIM	SATIM
VESTL	SATIM	SATIM	SATIM	ALIM	SATIM	SATIM	SATIM	SATIM
X10XB	SATIM	SATIM	SATIM	ALIM	SATIM	ALIM	SATIM	SATIM
XAU/TRY	ALIM	ALIM	ALIM	ALIM	ALIM	SATIM	ALIM	ALIM
XAU/USD	ALIM	ALIM	ALIM	ALIM	ALIM	ALIM	ALIM	SATIM
XLBNK	SATIM	SATIM	SATIM	SATIM	SATIM	ALIM	SATIM	SATIM
XSD25	SATIM	SATIM	SATIM	ALIM	SATIM	ALIM	SATIM	SATIM
XU030	SATIM	SATIM	SATIM	ALIM	SATIM	ALIM	SATIM	SATIM
YKBNK	SATIM	SATIM	SATIM	SATIM	SATIM	ALIM	SATIM	SATIM



Kod	Destek 3	Destek 2	Destek 1	Kapanış	Pivot	Direnç 1	Direnç 2	Direnç 3
DESTEKLER				DİRENÇLER				
F_AEFES0324	132.22	137.34	140.60	143.87	145.72	148.98	154.10	157.36
F_AEFES0424	139.33	144.34	147.13	149.92	152.14	154.93	159.94	162.73
F_AKBNK0324	36.67	37.44	38.19	38.94	38.96	39.71	40.48	41.23
F_AKBNK0424	37.03	38.22	39.16	40.09	40.35	41.29	42.48	43.42
F_AKSEN0324	35.85	36.77	37.65	38.52	38.57	39.45	40.37	41.25
F_AKSEN0424	37.59	38.49	39.19	39.90	40.09	40.79	41.69	42.39
F_ALARK0324	123.44	125.57	127.05	128.52	129.18	130.66	132.79	134.27
F_ALARK0424	128.97	130.99	132.21	133.42	134.23	135.45	137.47	138.69
F_ARCLK0324	151.33	153.73	155.47	157.20	157.87	159.61	162.01	163.75
F_ARCLK0424	157.53	159.90	161.20	162.49	163.57	164.87	167.24	168.54
F_ASELS0324	53.62	55.19	56.12	57.06	57.69	58.62	60.19	61.12
F_ASELS0424	55.78	57.45	58.35	59.24	60.02	60.92	62.59	63.49
F_ASTOR0324	108.24	111.23	112.98	114.74	115.97	117.72	120.71	122.46
F_ASTOR0424	113.44	116.01	117.81	119.61	120.38	122.18	124.75	126.55
F_BIMAS0324	363.24	370.38	377.97	385.56	385.11	392.70	399.84	407.43
F_BIMAS0424	377.11	385.06	392.45	399.84	400.40	407.79	415.74	423.13
F_CIMSA0324	33.23	33.87	34.43	35.00	35.07	35.63	36.27	36.83
F_CIMSA0424	34.15	34.88	35.27	35.67	36.00	36.39	37.12	37.51
F_DOAS0324	267.34	272.17	276.19	280.21	281.02	285.04	289.87	293.89
F_DOAS0424	264.28	267.64	270.49	273.35	273.85	276.70	280.06	282.91
F_DOHOL0324	12.94	13.14	13.25	13.37	13.45	13.56	13.76	13.87
F_DOHOL0424	13.51	13.69	13.82	13.95	14.00	14.13	14.31	14.44
F_ECILC0324	50.50	51.46	52.42	53.37	53.38	54.34	55.30	56.26
F_EKGYO0324	10.14	10.52	10.78	11.04	11.16	11.42	11.80	12.06
F_EKGYO0424	10.49	10.90	11.17	11.45	11.58	11.85	12.26	12.53
F_ENJSA0324	58.22	59.13	59.85	60.58	60.76	61.48	62.39	63.11
F_ENJSA0424	59.03	59.45	59.91	60.36	60.33	60.79	61.21	61.67
F_ENKAI0324	37.75	38.22	38.79	39.36	39.26	39.83	40.30	40.87
F_ENKAI0424	39.04	39.43	39.92	40.41	40.31	40.80	41.19	41.68
F_EREGL0324	43.45	44.50	45.18	45.85	46.23	46.91	47.96	48.64
F_EREGL0424	45.05	46.23	46.92	47.62	48.10	48.79	49.97	50.66
F_EURTRY0324	35.41	35.47	35.60	35.72	35.66	35.79	35.85	35.98
F_EURTRY0424	36.82	36.94	37.07	37.20	37.19	37.32	37.45	37.57
F_EURUSD0324	1.09	1.09	1.09	1.09	1.09	1.09	1.09	1.09
F_EURUSD0424	1.09	1.09	1.09	1.09	1.09	1.09	1.09	1.10
F_FROTO0324	949.17	975.63	1,011.07	1,046.50	1,037.53	1,072.97	1,099.43	1,134.87
F_FROTO0424	964.13	981.83	1,008.17	1,034.52	1,025.87	1,052.21	1,069.91	1,096.25
F_GARAN0324	58.59	59.59	60.29	60.98	61.29	61.99	62.99	63.69
F_GARAN0424	59.68	60.69	61.41	62.12	62.42	63.14	64.15	64.87
F_GBPUSD0324	1.27	1.27	1.27	1.27	1.27	1.27	1.27	1.27
F_GBPUSD0424	1.27	1.27	1.27	1.27	1.27	1.27	1.28	1.28
F_GUBRF0324	178.12	181.50	184.30	187.11	187.68	190.48	193.86	196.66
F_GUBRF0424	185.95	189.33	191.17	193.02	194.55	196.39	199.77	201.61
F_HALKB0324	12.97	13.32	13.53	13.75	13.88	14.09	14.44	14.65
F_HALKB0424	13.56	13.90	14.11	14.32	14.45	14.66	15.00	15.21
F_HEKTS0324	17.35	17.86	18.19	18.53	18.70	19.03	19.54	19.87
F_HEKTS0424	18.01	18.54	18.89	19.25	19.42	19.77	20.30	20.65
F_ISCTR0324N1	9.65	9.88	10.03	10.17	10.26	10.41	10.64	10.79
F_ISCTR0424N1	9.56	9.95	10.18	10.42	10.57	10.80	11.19	11.42
F_ISGYO0324	15.47	15.98	16.25	16.51	16.76	17.03	17.54	17.81
F_KARSN0324	9.48	9.86	10.64	11.41	11.02	11.80	12.18	12.96
F_KCHOL0324	163.39	166.19	169.77	173.34	172.57	176.15	178.95	182.53
F_KCHOL0424	168.80	171.54	175.07	178.59	177.81	181.34	184.08	187.61
F_KONTR0324	246.87	256.46	263.15	269.84	272.74	279.43	289.02	295.71
F_KONTR0424	258.39	267.60	273.21	278.83	282.42	288.03	297.24	302.85
F_KOZAA0324	48.03	50.19	51.37	52.54	53.53	54.71	56.87	58.05
F_KOZAA0424	50.45	52.47	53.62	54.78	55.64	56.79	58.81	59.96
F_KOZAL0324	22.32	23.23	23.79	24.36	24.70	25.26	26.17	26.73
F_KOZAL0424	22.67	23.87	24.56	25.25	25.76	26.45	27.65	28.34
F_KRDMD0324	24.43	25.05	25.42	25.80	26.04	26.41	27.03	27.40
F_KRDMD0424	25.47	26.06	26.45	26.83	27.04	27.43	28.02	28.41
F_MGROS0324	473.88	479.93	483.08	486.22	489.13	492.28	498.33	501.48
F_MGROS0424	494.86	500.06	502.67	505.27	507.87	510.48	515.68	518.29
F_ODAS0324	10.09	10.35	10.49	10.64	10.75	10.89	11.15	11.29
F_ODAS0424	10.53	10.78	10.93	11.08	11.18	11.33	11.58	11.73
F_OYAKC0324	62.63	63.91	65.96	68.00	67.24	69.29	70.57	72.62

ViOP Bülten

Kod	Destek 3	Destek 2	Destek 1	Kapanış	Pivot	Direnç 1	Direnç 2	Direnç 3
DESTEKLER				DİRENÇLER				
F_OYAKC0424	65.52	66.73	68.67	70.60	69.88	71.82	73.03	74.97
F_PETKM0324	22.36	22.80	23.11	23.42	23.55	23.86	24.30	24.61
F_PETKM0424	23.37	23.76	24.08	24.39	24.47	24.79	25.18	25.50
F_PGSUS0324	774.09	790.06	799.42	808.79	815.39	824.75	840.72	850.08
F_PGSUS0424	808.40	823.92	831.70	839.48	847.22	855.00	870.52	878.30
F_SAHOL0324	76.55	77.35	78.22	79.08	79.02	79.89	80.69	81.56
F_SAHOL0424	78.44	79.31	80.27	81.24	81.14	82.10	82.97	83.93
F_SASA0324	35.77	37.12	37.89	38.66	39.24	40.01	41.36	42.13
F_SASA0424	37.37	38.72	39.49	40.26	40.84	41.61	42.96	43.73
F_SISE0324	48.01	48.77	49.18	49.60	49.94	50.35	51.11	51.52
F_SISE0424	49.83	50.71	51.16	51.62	52.04	52.49	53.37	53.82
F_SKBNK0324	4.38	4.45	4.50	4.54	4.57	4.62	4.69	4.74
F_SOKM0324	62.80	63.56	64.28	64.99	65.04	65.76	66.52	67.24
F_SOKM0424	64.97	65.99	66.78	67.57	67.80	68.59	69.61	70.40
F_TAVHL0324	161.24	163.45	166.22	169.00	168.43	171.20	173.41	176.18
F_TAVHL0424	167.59	169.69	172.48	175.26	174.58	177.37	179.47	182.26
F_TCELL0324	61.92	63.16	63.88	64.60	65.12	65.84	67.08	67.80
F_TCELL0424	64.74	66.00	66.62	67.25	67.88	68.50	69.76	70.38
F_THYAO0324	262.05	265.82	268.41	270.99	272.18	274.77	278.54	281.13
F_THYAO0424	273.61	277.25	279.73	282.21	283.37	285.85	289.49	291.97
F_TKFEN0324	43.29	43.94	44.38	44.81	45.03	45.47	46.12	46.56
F_TKFEN0424	45.12	45.79	46.16	46.53	46.83	47.20	47.87	48.24
F_TOASO0324	257.62	263.12	269.77	276.43	275.27	281.92	287.42	294.07
F_TOASO0424	249.92	254.96	260.72	266.48	265.76	271.52	276.56	282.32
F_TSKB0324	7.81	7.96	8.09	8.22	8.24	8.37	8.52	8.65
F_TSKB0424	8.17	8.30	8.38	8.47	8.51	8.59	8.72	8.80
F_TTKOM0324	29.52	30.23	30.72	31.20	31.43	31.92	32.63	33.12
F_TTKOM0424	31.19	31.72	32.02	32.32	32.55	32.85	33.38	33.68
F_TUPRS0324	163.06	165.88	170.36	174.84	173.18	177.66	180.48	184.96
F_TUPRS0424	159.22	162.17	166.70	171.23	169.65	174.18	177.13	181.66
F_USDTRY0324	32.50	32.59	32.71	32.82	32.80	32.92	33.01	33.13
F_USDTRY0424	33.58	33.79	33.95	34.10	34.16	34.31	34.52	34.67
F_VAKBN0324	13.01	13.33	13.58	13.83	13.90	14.15	14.47	14.72
F_VAKBN0424	13.59	13.91	14.07	14.23	14.39	14.55	14.87	15.03
F_VESTL0324	72.10	74.08	75.36	76.65	77.34	78.62	80.60	81.88
F_VESTL0424	76.03	77.37	78.51	79.64	79.85	80.99	82.33	83.47
F_X10XB0424	11,726.33	11,774.17	11,869.83	11,965.50	11,917.67	12,013.33	12,061.17	12,156.83
F_X10XB0624	12,392.75	12,427.50	12,497.00	12,566.50	12,531.75	12,601.25	12,636.00	12,705.50
F_XAUTRYM0424	2,324.03	2,338.01	2,356.00	2,374.00	2,369.98	2,387.97	2,401.95	2,419.94
F_XAUTRYM0624	2,520.63	2,535.15	2,557.53	2,579.91	2,572.05	2,594.43	2,608.95	2,631.33
F_XAUUSD0424	2,122.53	2,134.12	2,148.68	2,163.25	2,160.27	2,174.83	2,186.42	2,200.98
F_XAUUSD0624	2,142.73	2,153.97	2,167.48	2,181.00	2,178.72	2,192.23	2,203.47	2,216.98
F_XLBNK0424	8,185.67	8,322.83	8,425.42	8,528.00	8,562.58	8,665.17	8,802.33	8,904.92
F_XLBNK0624	8,882.17	9,017.83	9,093.42	9,169.00	9,229.08	9,304.67	9,440.33	9,515.92
F_XSD250424	7,693.25	9,179.25	9,922.25	10,665.25	11,408.25	12,151.25	13,637.25	14,380.25
F_XSD250624	13,370.00	13,370.00	13,370.00	13,370.00	13,370.00	13,370.00	13,370.00	13,370.00
F_XU0300424	9,458.67	9,615.08	9,703.67	9,792.25	9,860.08	9,948.67	10,105.08	10,193.67
F_XU0300624	10,056.67	10,199.33	10,299.67	10,400.00	10,442.33	10,542.67	10,685.33	10,785.67
F_YKBNK0324	20.56	21.04	21.32	21.60	21.80	22.08	22.56	22.84
F_YKBNK0424	20.16	20.94	21.39	21.85	22.17	22.62	23.40	23.85

Genel Müdürlük

Esentepe Mh. Ecza Sk. Safter Han İş Merkezi No:6 Şişli/İstanbul – (0212) 286 30 00

Beylikdüzü

Hayrettin Paşa Mah. 1993 Sokak No:22 Ferah Residence Daire A1 Esenyurt – (0212) 270 26 43

Erenköy

Bağdat Caddesi Beyaz Apt. No: 339 D:5 Erenköy – (0216) 301 10 45

Levent

Nispetiye Mah. Aydar Cad Metro İş Merkezi No. 10 İç Kapı No: 1 Beşiktaş – (0212) 286 30 00

Suadiye

Suadiye Mah. Öncü Sokak Büyük Hanlı Konutları B1 Blok K:8 D:22 Kadıköy – (0216) 350 01 43

Ankara

Tunalı Hilmi Cad. 60/12 Kavaklıdere – (0312) 426 16 61

Bursa

Çekirge Mah. Çekirge Cad. Gökçen Apt. Blok 97/1 C Osmangazi – (0224) 233 43 37

Malatya

Sancaktar Mah. Aslantepe Cad. Canbaylar Plaza No. 93/9 Battalgazi – (0422) 377 90 00

Eskişehir

Akarbaşı Mah. Atatürk Bul. Yağmur Apt. No : 87A Odunpazarı – (0222) 211 20 45

İzmit

Karabaş Mah. Ankara Karayolu Cad. No: 65/3 Kocaeli – (0262) 999 68 97

Kapalıçarşı

Molla Fenari Mah. Kürkcüler Çarşısı Sk. No:25 İç Kapı No:1 Fatih / İstanbul – (0212) 513 40 01

Niğde

Aşağı Kayabaşı Mah. Dr. Sami Yağız Cad. Kültür Plaza No:32 Kat:1/4 Niğde – (0388) 214 19 35

**YASAL UYARI**

Bu rapor, bir veya daha fazla sermaye piyasası aracı veya bunları ihraç eden ortaklıklar ve kuruluşlar ile piyasa eğilimleri hakkında, belirli bir kişiye veya mali durumları, risk ve getiri tercihleri benzer nitelikteki bir gruba yönelik olmamak kaydıyla, Marbaş Menkul Değerler A.Ş. müşterilerine ve/veya dağıtım kanallarına yönelik olarak Marbaş Menkul Değerler A.Ş.'nin anlaşılabilir olduğu dışarıdan hizmet sağlayıcı kuruluş tarafından hazırlanmıştır. Burada yer alan yatırım bilgi, yorum ve tavsiyeleri yatırım danışmanlığı kapsamında değildir. Yatırım danışmanlığı hizmeti, yetkili kuruluşlar tarafından kişilerin risk ve getiri tercihleri dikkate alınarak kişiye özel sunulmaktadır. Burada yer alan yorum ve tavsiyeler ise genel niteliktedir. Bu tavsiyeler mali durumunuz ile risk ve getiri tercihlerinize uygun olmayabilir. Bu nedenle, sadece burada yer alan bilgilere dayanarak yatırım kararı verilmesi beklentilerinize uygun sonuçlar doğurmayabilir. Bu rapor ve yorumlardaki yazılar, bilgiler ve grafikler, ulaşılabilen ilk kaynaklardan iyi niyetle ve doğruluğu, geçerliliği, etkinliği velhasıl her ne şekilde, suret ve nam altında olursa olsun herhangi bir karara dayanak oluşturması hususunda herhangi bir teminat, garanti oluşturmadan, yalnızca bilgi edinilmesi amacıyla derlenmiştir. İş bu raporlardaki yorumlardan; eksik bilgi ve/veya güncellenme gibi konularda ortaya çıkabilecek zararlardan Marbaş Menkul Değerler A.Ş. ve çalışanları sorumlu değildir. Marbaş Menkul Değerler A.Ş. her an, hiçbir şekil ve surette ön ihbara ve/veya ihtara gerek kalmaksızın söz konusu bilgileri, tavsiyeleri değiştirebilir ve/veya ortadan kaldırabilir. Genel anlamda bilgi vermek amacıyla hazırlanmış olan iş bu rapor ve yorumlar, kapsamı bilgiler, tavsiyeler hiçbir şekil ve surette Marbaş Menkul Değerler A.Ş.'nin herhangi bir taahhüdünü tazammum etmediğinden, bu bilgilere istinaden her türlü özel ve/veya tüzel kişiler tarafından alınacak kararlar, varılacak sonuçlar, gerçekleştirilecek işlemler ve oluşabilecek her türlü riskler bizatihi bu kişilere ait ve raci olacaktır. Hiçbir şekil ve surette ve her ne nam altında olursa olsun, her türlü gerçek ve/veya tüzel kişinin, gerek doğrudan gerek dolayısı ile ve bu sebeplerle uğrayabileceği her türlü doğrudan ve/veya dolayısıyla oluşacak maddi ve manevi zarar, kar mahrumiyeti, velhasıl her ne nam altında olursa olsun uğrayabileceği zararlardan hiçbir şekil ve surette Marbaş Menkul Değerler A.Ş. ve çalışanları sorumlu tutulamayacak ve hiçbir şekil ve surette her ne nam altında olursa olsun Marbaş Yatırım Menkul Değerler A.Ş. çalışanlarından talepte bulunulmayacaktır.