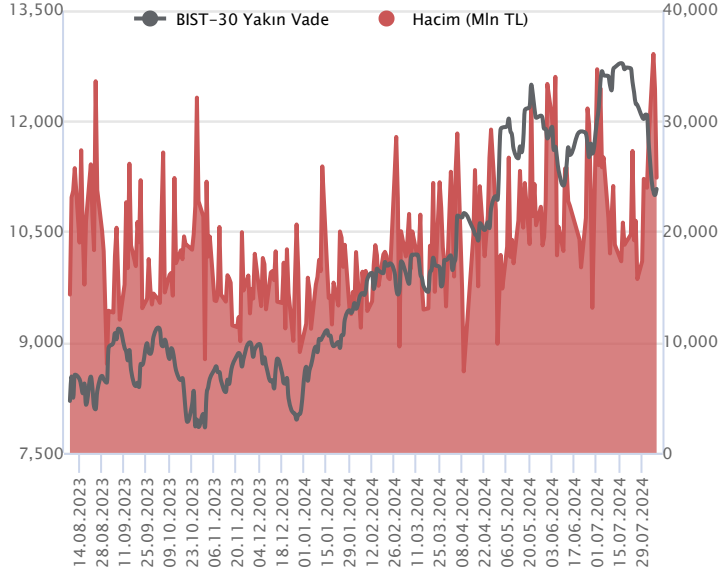


Sözleşme Kodu	Vade Ayı	Uzlaşma Fiyatı	Önceki Uzlaşma Fiyatı	Değişim	Değişim Puan	Gün İçi Yüksek	Gün İçi Düşük	İşlem Miktarı	İşlem Hacim	Açık Pozisyon	Açık Pozisyon Değişimi	Vadeye Kalan Gün Sayısı	Takasbank Başlangıç Teminatı %
ENDEKS KONTRATLARI													
F_XU0300824	29.08.2024	11,199.00	11,017.00	1.65 %	182.00	11,260.75	11,028.50	223,204.00	24,883,101,722.50	416,131.00	-4,201.00	22	12
F_XU0301024	31.10.2024	11,964.75	11,799.00	1.40 %	165.75	12,026.50	11,521.50	4,736.00	563,151,927.50	15,659.00	2,475.00	85	12

BIST 30 Yakın Vadeli Kontratı



Ağustos vadeli endeks sözleşmesi 11.028,50 – 11.260,75 seviyeleri arasında hareket ederek günü %1,65 oranında bir yükselişle 11.199,00 uzlaşma fiyatından tamamladı. Hafta başında yaşanan sert satışlar sonrasında dalgalı bir seyrin öne çıktığı sözleşmede dün toparlanma çabasının etkili olduğu bir fiyatlamaya takip edildi. Akşam seans kapanışı ise 11.080,25 puandan gerçekleşti. ABD borsaları günü düşüşlerle tamamlarken, ABD vadelilerinde bu sabah yatay bir seyir etkili oluyor. Asya piyasalarında karışık bir görünüm hâkim. Avrupa vadeli ve CFD endeksleri zayıf açılışlara işaret ediyor. Ağustos vadeli endeks sözleşmesinin güne satıcı bir başlangıç yapmasını bekliyoruz.

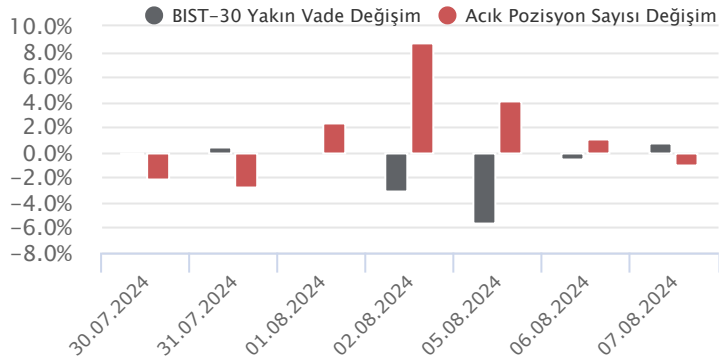
Sözleşmede satışların etkili olması durumunda 11.000 – 10.950 aralığı kısa vadeli ilk destek bölgesi olup, bu bölge altında 10.900 – 10.850 ve 10.800 seviyeleri destek olarak takip edilecektir. 10.800 altındaki fiyatlamalarda pazartesi günü test edilen 10.680 seviyesine doğru geri çekilmeler gündeme gelebilir. Toparlanma eğiliminin etkisini sürdürmesi halinde ise 11.200 – 11.250 aralığı ilk güçlü direnç bölgesidir. Bu bölge üzerinde 11.300 – 11.395 ve 11.500 seviyeleri direnç konumunda bulunmaktadır. Küresel çaptaki fiyatlamalara ve veri akışlarına duyarlılığın artış kaydettiği sözleşmede gün içi yüksek seyredebilecek oynaklık ile sert fiyat hareketlerine karşı dikkatli olunmalı ve pozisyon alımlarında risk sınırlı ve yönetilebilir tutulmalıdır.

Endeks - 30 Yakın Vade Aracı Kurum Dağılımı Günlük Değişim					
Long			Short		
Kurum	Net Lot	Pay (%)	Kurum	Net Lot	Pay (%)
Bank of America	7.814	44	İş Yatırım	11.410	64
Yatırım Finansman	2.518	14	Gedik Yatırım	1.460	8
Meksa Yatırım	1.949	11	HSBC Yatırım	1.459	8
Garanti BBVA	857	5	Osmanlı Yatırım	671	4
Teb Yatırım	825	5	QNB Finans Yatırım	360	2
Diğer	3.955	22	Diğer	2.558	14

İlk 5 Kurum Satım Ağırlıklı

Endeks - 30 Yakın Vade Aracı Kurum Dağılımı Tüm Vade					
Long			Short		
Kurum	Net Lot	Pay (%)	Kurum	Net Lot	Pay (%)
Yapı Kredi Yatırım	47.909	23	İş Yatırım	100.723	49
Halk Yatırım	32.161	16	Bank of America	60.547	29
Teb Yatırım	20.180	10	HSBC Yatırım	28.526	14
Tacirler Yatırım	20.140	10	Meksa Yatırım	7.072	3
Ziraat Yatırım	14.818	7	Garanti BBVA	6.044	3
Diğer	70.597	34	Diğer	2.882	1

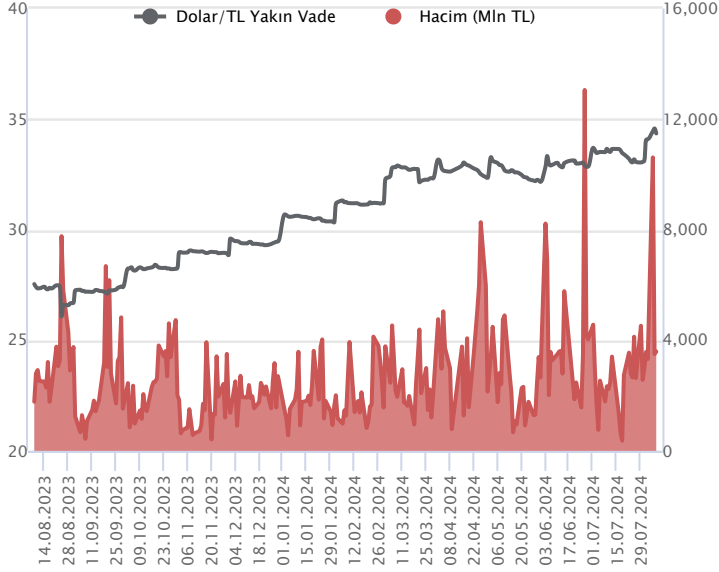
İlk 5 Kurum Satım Ağırlıklı



Fiyat (%)	Açık Pozisyon (%)	Yorum
Artış	Artış	Yükselişin devamlılığı için sinyal olarak kabul edilebilir.
Artış	Azalış	Yükselişin desteklenmediğini gösterir.
Azalış	Artış	Düşüşlerin devamlılığı için sinyal olarak kabul edilebilir.
Azalış	Azalış	Düşüşlerin desteklenmediğini gösterir.

Sözleşme Kodu	Vade Ayı	Uzlaşma Fiyatı	Önceki Uzlaşma Fiyatı	Değişim	Değişim Puan	Gün İçi Yüksek	Gün İçi Düşük	İşlem Miktarı	İşlem Hacim	Açık Pozisyon	Açık Pozisyon Değişimi	Vadeye Kalan Gün Sayısı	Takasbank Başlangıç Teminatı %
DÖVİZ KONTRATLARI													
F_EURTRY0824	29.08.2024	37.5383	37.8204	-0.75 %	-0.28	37.7785	37.5299	2,596	97,785,504	6,399	-198	22	12
F_EURTRY0924	30.09.2024	38.9910	39.0373	-0.12 %	-0.05	39.1580	38.9595	95	3,709,323	231	-34	54	12
F_EURUSD0824	29.08.2024	1.0948	1.0945	0.03 %	0.00	1.0949	1.0923	4,609	168,449,516	13,283	-883	22	3
F_EURUSD0924	30.09.2024	1.0962	1.0963	-0.01 %	0.00	1.0977	1.0951	27	988,356	848	21	54	3
F_USDTRY0824	29.08.2024	34.3620	34.5755	-0.62 %	-0.21	34.5309	34.3206	104,386	3,591,181,046	1,075,528	52,800	22	13
F_USDTRY0924	30.09.2024	35.6080	35.8254	-0.61 %	-0.22	35.7845	35.5700	14,413	514,476,330	409,357	1,756	54	13

Dolar/TL Yakın Vadeli Kontratı



Ağustos vadeli Dolar/TL sözleşmesi dün 34,3206 ile 34,5309 seviyeleri arasında dalgalanarak günü yüzde 0,62'lik düşütle 34,3620 uzlaşma fiyatından tamamladı. Japonya Merkez Bankası'nın politika değişikliği ile faiz artırımına gitmesi ve ABD'de resesyon endişeleri hafta başından itibaren piyasalarda volatilitiyi artırdı. Japon yen'inin dolar karşısındaki hızlı değerlenmesi ve carry trade pozisyonlarının çözülmesi piyasalarda oynaklığa neden oldu. Bu süreçte Türk lirası, dolar karşısında sınırlı değer kayıpları yaşadı. Bu sabah itibariyle dolar endeksinde yataya yakın seyirler hâkim. ABD 10 yıllık tahvil faizi düşüş eğilimi göstermekte. Japon yeni tarafında ise dolar karşısında bugün sınırlı değer kazançları mevcut. Bugünün veri akışına baktığımızda TCMB yılın üçüncü enflasyon raporunu açıklayacak. TCMB'nin bu yıl için enflasyon tahmini yüzde 38, gelecek yıl enflasyon tahmini ise yüzde 14 düzeyinde bulunuyor. ABD tarafında ise haftalık işsizlik maaşı başvuruları izlenecek olup, son istihdam verilerindeki zayıflık sonrası yakından izlenecek. Dolar/TL spot kuru, bu sabah saat 08:20 itibariyle 33,52'li seviyelerde hareket ediyor. Dolar endeksi ise 103,04 civarında bulunuyor.

Dolar/TL Yakın Vade Aracı Kurum Dağılımı Günlük Değişim					
Long			Short		
Kurum	Net Lot	Pay (%)	Kurum	Net Lot	Pay (%)
Deniz Yatırım	58.809	77	Bank of America	39.222	51
Garanti BBVA	10.930	14	İş Yatırım	17.307	23
Şeker Yatırım	2.000	3	Akbank	8.372	11
Yatırım Finansman	1.318	2	İnfo Yatırım	3.235	4
Osmanlı Yatırım	865	1	Global Menkul	2.715	4
Diğer	2.588	3	Diğer	5.659	7
İlk 5 Kurum Alım Ağırlıklı					

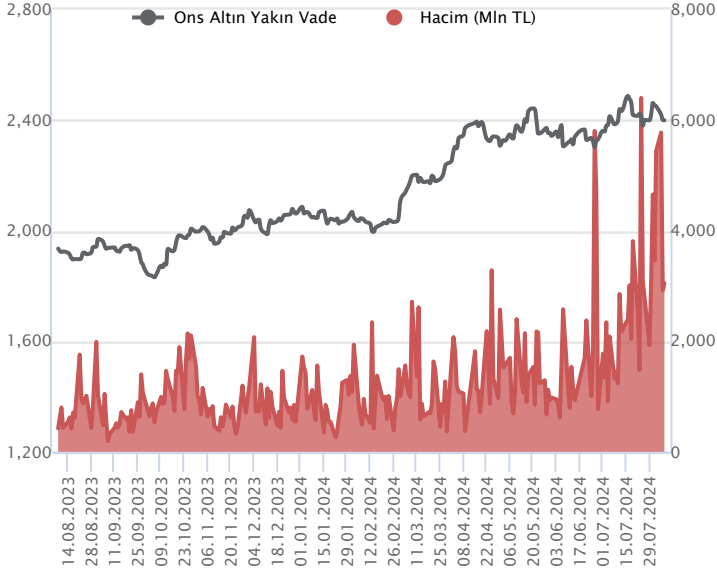
Dolar/TL Yakın Vade Aracı Kurum Dağılımı Tüm Vade					
Long			Short		
Kurum	Net Lot	Pay (%)	Kurum	Net Lot	Pay (%)
Akbank	294.071	33	İş Yatırım	500.133	56
Ak Yatırım	123.809	14	Bank of America	278.515	31
İnfo Yatırım	62.069	7	Garanti BBVA	54.853	6
Teb Yatırım	61.562	7	Yapı ve Kredi	36.518	4
Deniz Yatırım	53.429	6	QNB Finans Yatırım	15.507	2
Diğer	297.135	33	Diğer	6.549	1
İlk 5 Kurum Satım Ağırlıklı					



Fiyat (%)	Açık Pozisyon (%)	Yorum
Artış	Artış	Yükselişin devamlılığı için sinyal olarak kabul edilebilir.
Artış	Azalış	Yükselişin desteklenmediğini gösterir.
Azalış	Artış	Düşüşlerin devamlılığı için sinyal olarak kabul edilebilir.
Azalış	Azalış	Düşüşlerin desteklenmediğini gösterir.

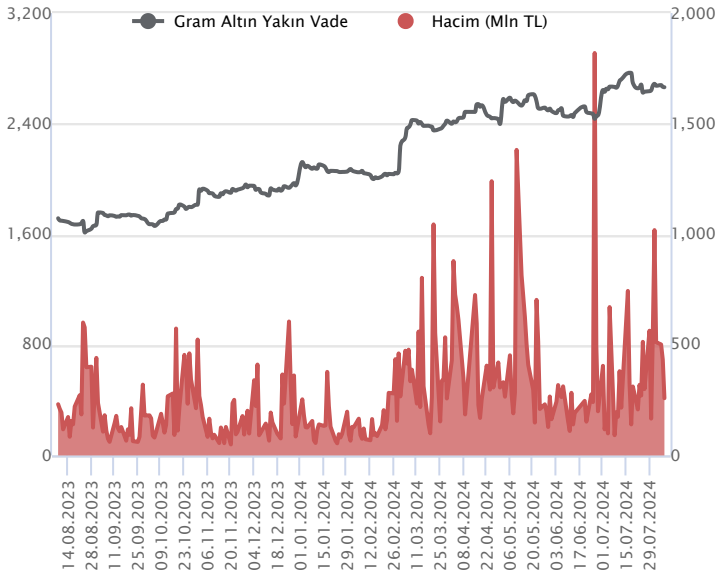
Sözleşme Kodu	Vade Ayı	Uzlaşma Fiyatı	Önceki Uzlaşma Fiyatı	Değişim	Değişim Puan	Gün İçi Yüksek	Gün İçi Düşük	İşlem Miktarı	İşlem Hacim	Açık Pozisyon	Açık Pozisyon Değişimi	Vadeye Kalan Gün Sayısı	Takasbank Başlangıç Teminatı %
ALTIN KONTRATLARI													
F_XAUTRYM0824	29.08.2024	2,665.950	2,667.930	-0.07 %	-1.98	2,672.630	2,657.640	97,086	258,650,302	653,854	18,604	22	12
F_XAUTRYM1024	31.10.2024	2,879.880	2,887.940	-0.28 %	-8.06	2,890.900	2,876.650	12,696	36,600,408	93,280	1,870	85	12
F_XAUUSD0824	29.08.2024	2,410.400	2,397.900	0.52 %	12.50	2,418.300	2,395.350	37,911	3,046,670,934	85,671	2,446	22	6
F_XAUUSD1024	31.10.2024	2,434.500	2,419.900	0.60 %	14.60	2,441.100	2,418.150	1,808	146,916,506	10,402	757	85	6

ONS ALTIN Yakın Vadeli Kontratı



Ağustos vadeli ons altın sözleşmesi dün 2395,35-2418,30\$ arasında seyrederken, günü yüzde 0,52 yükselişle 2410,40\$ uzlaşma fiyatından tamamladı. Spot piyasada saat 08:30 itibariyle ons altın 2395\$ seviyesinde izleniyor. Sözleşme için mevcut stratejimizi koruyoruz. 2394-2412\$ arasını nötr olarak değerlendiriyoruz. Sözleşme için 2412\$ seviyesinin üzerinde kapanışlarda 2387\$ stop seviyesi eklenerek 2460\$ seviyesi değerlendirilebilir. Geri çekilmelerde 2394\$ desteği olurken, bu destek altında 2417\$ stop seviyesi belirlenerek 2346\$ seviyesi izlenebilir. Avrupa Merkez Bankası üyelerinden Rehn yapmış olduğu açıklamasında, enflasyon hedefine giden yolun inişli çıkışlı olduğunu, enflasyonda yavaşlamanın sürdüğünü ancak yüzde 2'ye giden yolun bu yol olduğunu söyledi. Son piyasa çalkantısında kendisinin anladığının, bunun temel ekonomik sorunlardan çok belirsizlik ve likidite darlığına piyasanın aşırı tepkisiyle ilgili olduğunu alakalı olduğunu ekledi. ABD'de 5 Kasım tarihinde düzenlenecek ABD Başkanlık seçimleriyle ilgili yapılan son ankette K. Harris'in, rakibi D. Trump'ın 3 puan önünde olduğu belirtildi. Bugün ABD'de haftalık olarak açıklanan haftalık işsizlik maaşı başvuruları açıklanacak. Haziran ayı toptan stoklar takip edilecek. Fed üyelerinin konuşmaları da olabilir. Sözleşmede olası oynaklığa karşı yatırımcıların aktif bir kar al/zarar durdur seviyesi belirleyerek hareket etmeleri daha sağlıklı olabilir.

GRAM ALTIN Yakın Vadeli Kontratı

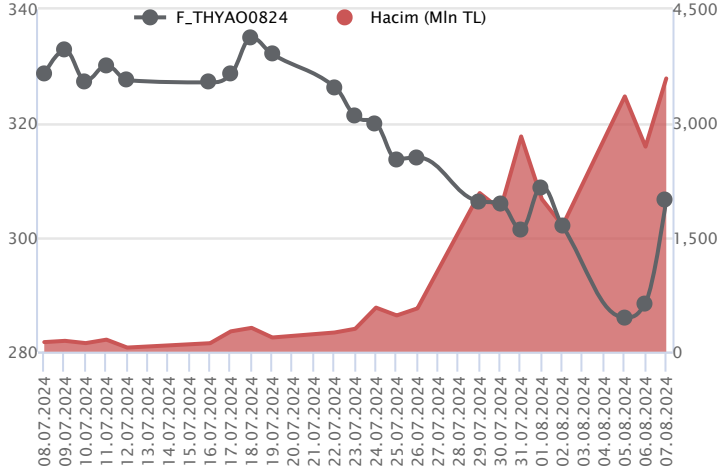


Ağustos vadeli gram altın sözleşmesi dün 2657,64-2672,63TL arasında dalgalanarak, günü yüzde 0,07 düşüşle 2665,95TL uzlaşma fiyatından tamamladı. Spot piyasada saat 08:30 itibariyle gram altın 2581 TL işlem görüyor. Hazine ve Maliye Bakanı Mehmet Şimşek konuşmasında, uluslararası finansal kuruluşlarıyla yaptıkları çalışmaların somut adımlara dönüştüğünü belirtti. Kalkınma odaklı projelerin uygun koşullu finansmanla, uzun vadeli ve piyasa koşullarının altında faiz oranlarıyla desteklendiğini, programa güvenin artarak devam ettiğini söyledi. Projelerin desteklenmesi adına bu yıl yaklaşık 2,9 milyar dolar tutarında uzun vadeli ve piyasa koşullarının altında faiz oranlarıyla finansman sağladıklarını da belirtti. Dünya Bankası tarafından onaylanan yaklaşık 1,9 milyar dolar tutarında 4 projenin de imzalanmak üzere olduğunu ifade etti. Hazine ve Maliye Bakanlığı'nın açıkladığı temmuz ayına dair nakit dengesi 136,5 milyar TL açık verdi. Haziran ayında 430,90 milyar TL açık vermişti. Ocak – temmuz döneminde nakit dengesi 1,14 trilyon lira açık vermiş oldu. Bugün yurt içinde TCMB'nin enflasyon raporu izlenecek. Bu yılın üçüncü enflasyon raporu olacak. Rapordaki detaylar önemli olacaktır. ABD'de haftalık işsizlik maaşı başvuruları ve toptan stoklar ilan edilecek. Sözleşmede olası oynaklığa karşı yatırımcıların aktif bir kar al/zarar durdur seviyesi belirleyerek hareket etmeleri daha sağlıklı olabilir.

Sözleşme	Vade Ayı	Son Uzlaşma	Önceki Uzlaşma	Değişim %	Günün Düşüğü	Günün Yükselişi	İşlem Adedi	İşlem Hacmi
PAY VADELİ SÖZLEŞMELERİNDE EN FAZLA İŞLEM GÖRENLER								
F_THYAO0824	29.08.2024	307.090	288.730	6.4 %	290.620	308.260	119,246	3,591,773,061
F_AKBNK0824	29.08.2024	57.480	57.400	0.1 %	55.990	58.690	268,997	1,548,476,555
F_YKBNK0824	29.08.2024	29.950	30.150	-0.7 %	29.610	30.760	476,505	1,432,817,766

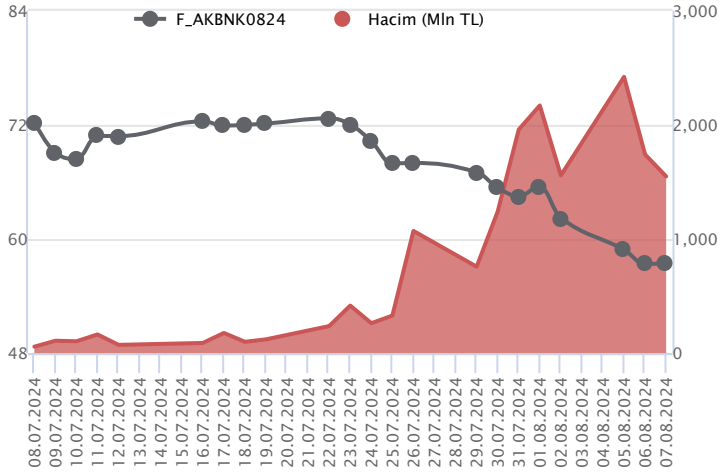
Pay vadeli sözleşmeleri, düşük teminatlarla yüksek tutarlı pozisyonlar almayı mümkün kılar. Pay vadeli sözleşmeleri ile ilgili daha detaylı bilgi almak için Marbaş Menkul Değerler A.Ş. ile iletişime geçebilirsiniz.

F_THYAO0824 Vadeli Kontratı



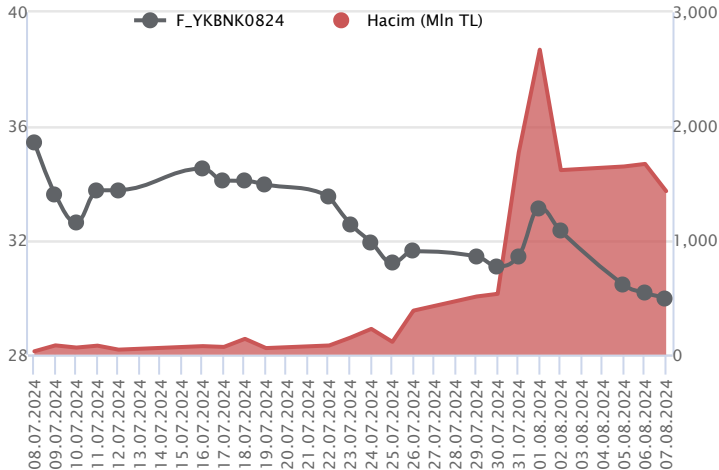
Ağustos vadeli THYAO pay sözleşmesi 290,62 – 308,26 TL aralığında hareket ederek günü %6,4 oranında güçlü bir yükselişe 307,09 TL uzlaşma fiyatından tamamladı. Küresel gelişmeler kaynaklı hafta başında sert satışların yaşandığı THYAO cephesinde dün yükselişlerin güç kazandığı ve pozitif ayrışmanın etkili olduğu bir fiyatlama takip edildi. Hafta içerisinde sert fiyatlamaların yaşandığı ve gün içi volatilitenin artış kaydettiği THYAO sözleşmesinde 307,50 – 308,30 ve 310,00 seviyeleri kısa vadeli direnç noktaları olup, 310,00 üzeri tutunmalarda 312,20 – 313,55 – 315,00 ve 316,55 seviyelerine doğru yükselişler yaşanabilir. Sert yükselişlerin ardından kâr satışlarında ise 305,50 – 305,00 aralığı ilk destek bölgesi olup, 305,00 TL altında 303,00 – 302,25 – 300,80 ve 299,00 seviyeleri destek olarak takip edilecektir. 299,00 altında düzeltme eğiliminin hız kazanabileceği sözleşmede 297,20 – 295,00 ve 292,50 seviyeleri tekrar test edilebilir.

F_AKBNK0824 Vadeli Kontratı



Ağustos vadeli AKBNK pay sözleşmesi 55,99 – 58,69 TL aralığında hareket ederek günü %0,1 oranında oldukça sınırlı bir yükselişe 57,48 TL uzlaşma fiyatından tamamladı. Küresel gelişmeler kaynaklı hafta başlangıcında sert satışların yaşandığı bankacılık sektöründe haftanın devam eden bölümünde de genel olarak zayıf görünüm etkisini sürdürdüğü takip ediliyor. AKBNK sözleşmesinde 56,75 ve 55,99 seviyeleri kısa vadeli destek noktaları olup, pazartesi günü test edilen 55,99 TL altında satışlar hız kazanabilir. Bu durumda 54,00 ve 52,00 pivot seviyelerine doğru geri çekilmeler gündeme gelebilir. Sözleşmede toparlanma çabasının gözlenmesi halinde ise 58,00 – 58,70 ve 59,10 kısa vadeli direnç noktaları olup, devamında 60,00 ve 60,74 seviyeleri direnç olarak önem kazanacaktır. 60,74 TL'nin aşılması durumunda 61,76 – 62,65 ve 63,70 seviyeleri direnç konumunda bulunmaktadır. Yüksek seyredebilecek oynaklık ve sert fiyat hareketleri nedeniyle riskin aktif bir şekilde yönetimi önem taşımaktadır.

F_YKBNK0824 Vadeli Kontratı



Ağustos vadeli YKBNK pay sözleşmesi dün 29,61 TL ile 30,76 TL seviyeleri arasında dalgalanarak günü yüzde 0,66'lık düşükle 29,95 TL uzlaşma fiyatından tamamladı. Küresel piyasalarda resesyon endişeleri ve carry trade pozisyonlarının çözülmesi sonrası riskli varlıklardan kaçış piyasalarda volatilitiyi artırırken, yurt içi piyasalarda yaşanan değer kayıpları dün yerini tekrardan yükselişlere bıraktı. Bankacılık endeksi tarafında ise zayıf görünüm devam ederken, dün yüzde 0,11'lik değer kayıpları gözlemlendi. Sözleşme tarafında da zayıf seyirler takip edilirken, bugün satıcılar seyrin devamı durumunda 29,61 TL – 29,42 TL ve 29,10 TL seviyeleri destek noktaları olarak takip edilebilir. Yükseliş hareketlerinde 30,14 TL – 30,56 TL ve 30,76 TL seviyeleri direnç noktaları olarak izlenebilir. Sözleşmede son 14 günlük volatilité (ATR(14)) 1,27 TL oynaklığa işaret etmekte olup, bu da yüzde 4,2'lik gün içi oynaklığa işaret etmektedir.

Dayanak Varlıkların Teknik Gösterge Görünümleri

20 Gün Ortalama/Fiyat Kesişmesi (YUKARI)

TTKOM
TCELL
THYAO
ENJSA

20 Gün Ortalama/Fiyat Kesişmesi (AŞAĞI)

Bu şartları sağlayan dayanak varlık bulunmamaktadır.

Güç Göstergeleri Olumlu

Bu şartları sağlayan dayanak varlık bulunmamaktadır.

RSI ve Momentum göstergelerine göre olumlu olanlar

Güç Göstergeleri Zayıf

ISCTR
AEFES
PETKM

RSI ve Momentum göstergelerine göre zayıf olanlar

50 Gün Ortalama/Fiyat Kesişmesi (YUKARI)

DOHOL

50 Gün Ortalama/Fiyat Kesişmesi (AŞAĞI)

MGROS

MACD

AEFES GÜÇLÜ SAT
MGROS GÜÇLÜ SAT
TSKB GÜÇLÜ SAT
KOZAA ZAYIF AL

Göstergeleri Dipte Olanlar

AEFES
HALKB
TOASO

CCI, RSI, Stochastics, Williams' %R, MFI ve DX göstergelerinin ortalaması en düşük olanlar

20/50 Gün Ortalama Kesişmesi (YUKARI)

Bu şartları sağlayan dayanak varlık bulunmamaktadır.

20/50 Gün Ortalama Kesişmesi (AŞAĞI)

ISCTR
AKBNK
KRDMD

Para Girişi Olan Dayanak Varlıklar

	Kapanış	İşlem Hacmi (Mln TL)
X10XB	12,027.82	39,051.45166
THYAO	298.00	12,230.10332
EREGL	50.40	6,741.01349
KOZAL	24.50	4,489.48537
EKGYO	11.02	2,838.50105

Para Çıkışı Olan Dayanak Varlıklar

	Kapanış	İşlem Hacmi (Mln TL)
FROTO	880.00	2,122.63
AEFES	236.50	1,693.41
MGROS	519.50	691.28

Yüksek Hacimliler

	İşlem Hacmi (Mln TL)
XU030	68,895.84
X10XB	39,051.45
XSD25	27,382.48
XLBNK	13,702.34
THYAO	12,230.10


Dayanak Varlıkların Teknik Gösterge Konumları

Kod	5 Günlük H.O	10 Günlük H.O	20 Günlük H.O	50 Günlük H.O	RSI	StochS	MACD	CCI
AEFES	SATIM	SATIM	SATIM	SATIM	SATIM	ALIM	SATIM	SATIM
AKBNK	SATIM	SATIM	SATIM	SATIM	SATIM	ALIM	SATIM	ALIM
AKSEN	ALIM	SATIM	SATIM	SATIM	ALIM	SATIM	SATIM	ALIM
ALARK	SATIM	SATIM	SATIM	SATIM	ALIM	ALIM	SATIM	SATIM
ARCLK	SATIM	SATIM	SATIM	SATIM	ALIM	SATIM	SATIM	ALIM
ASELS	SATIM	SATIM	SATIM	SATIM	SATIM	SATIM	SATIM	ALIM
ASTOR	SATIM	SATIM	SATIM	SATIM	SATIM	ALIM	SATIM	ALIM
BIMAS	SATIM	SATIM	SATIM	ALIM	SATIM	ALIM	SATIM	SATIM
BRSAN	SATIM	SATIM	SATIM	SATIM	SATIM	ALIM	SATIM	ALIM
CIMSA	SATIM	SATIM	SATIM	SATIM	SATIM	SATIM	SATIM	ALIM
CNH/TRY	ALIM	ALIM	ALIM	ALIM	SATIM	ALIM	ALIM	SATIM
DOAS	SATIM	SATIM	SATIM	SATIM	SATIM	SATIM	SATIM	ALIM
DOHOL	ALIM	ALIM	SATIM	ALIM	ALIM	SATIM	SATIM	ALIM
EKGYO	SATIM	SATIM	SATIM	ALIM	SATIM	SATIM	SATIM	ALIM
ENJSA	ALIM	SATIM	ALIM	ALIM	ALIM	SATIM	SATIM	ALIM
ENKAI	ALIM	ALIM	ALIM	ALIM	SATIM	SATIM	SATIM	ALIM
EREGL	SATIM	SATIM	SATIM	SATIM	SATIM	ALIM	SATIM	ALIM
EUR/TRY	ALIM	ALIM	ALIM	ALIM	ALIM	ALIM	ALIM	ALIM
EUR/USD	ALIM	ALIM	ALIM	ALIM	ALIM	SATIM	ALIM	ALIM
FROTO	SATIM	SATIM	SATIM	SATIM	SATIM	SATIM	SATIM	SATIM
GARAN	SATIM	SATIM	SATIM	ALIM	SATIM	ALIM	SATIM	SATIM
GBP/USD	SATIM	SATIM	SATIM	SATIM	SATIM	ALIM	SATIM	ALIM
GUBRF	SATIM	ALIM	ALIM	ALIM	SATIM	ALIM	SATIM	SATIM
HALKB	SATIM	SATIM	SATIM	SATIM	SATIM	ALIM	SATIM	ALIM
HEKTS	SATIM	SATIM	SATIM	SATIM	ALIM	SATIM	SATIM	ALIM
ISCTR	SATIM	SATIM	SATIM	SATIM	SATIM	ALIM	SATIM	SATIM
KCHOL	SATIM	SATIM	SATIM	SATIM	SATIM	ALIM	SATIM	ALIM
KONTR	SATIM	SATIM	SATIM	SATIM	SATIM	ALIM	SATIM	SATIM
KOZAA	ALIM	ALIM	ALIM	ALIM	ALIM	SATIM	ALIM	ALIM
KOZAL	ALIM	ALIM	ALIM	ALIM	ALIM	SATIM	ALIM	ALIM
KRDMD	SATIM	SATIM	SATIM	SATIM	SATIM	SATIM	SATIM	ALIM
MGROS	SATIM	SATIM	SATIM	SATIM	SATIM	ALIM	SATIM	SATIM
ODAS	SATIM	SATIM	SATIM	SATIM	SATIM	ALIM	SATIM	ALIM
OYAKC	SATIM	SATIM	SATIM	ALIM	SATIM	SATIM	SATIM	ALIM
PETKM	SATIM	SATIM	SATIM	SATIM	SATIM	SATIM	SATIM	ALIM
PGSUS	ALIM	SATIM	SATIM	SATIM	ALIM	ALIM	SATIM	ALIM
RUB/TRY	ALIM	ALIM	ALIM	ALIM	SATIM	ALIM	ALIM	SATIM
SAHOL	SATIM	SATIM	SATIM	SATIM	SATIM	SATIM	SATIM	ALIM
SASA	SATIM	SATIM	SATIM	SATIM	SATIM	ALIM	SATIM	SATIM
SISE	SATIM	SATIM	SATIM	SATIM	SATIM	SATIM	SATIM	ALIM
SOKM	SATIM	SATIM	SATIM	SATIM	SATIM	ALIM	SATIM	ALIM
TAVHL	SATIM	SATIM	SATIM	SATIM	SATIM	ALIM	SATIM	SATIM
TCELL	ALIM	ALIM	ALIM	ALIM	ALIM	SATIM	SATIM	ALIM
THYAO	ALIM	ALIM	ALIM	SATIM	ALIM	SATIM	SATIM	ALIM
TKFEN	SATIM	SATIM	SATIM	SATIM	SATIM	SATIM	SATIM	ALIM
TOASO	SATIM	SATIM	SATIM	SATIM	SATIM	ALIM	SATIM	ALIM
TSKB	SATIM	SATIM	SATIM	SATIM	SATIM	ALIM	SATIM	SATIM
TTKOM	ALIM	ALIM	ALIM	ALIM	ALIM	ALIM	SATIM	ALIM
TUPRS	ALIM	ALIM	SATIM	SATIM	ALIM	SATIM	SATIM	ALIM
USD/TRY	ALIM	ALIM	ALIM	ALIM	SATIM	ALIM	ALIM	SATIM
VAKBN	SATIM	SATIM	SATIM	SATIM	SATIM	ALIM	SATIM	ALIM
VESTL	SATIM	SATIM	SATIM	SATIM	ALIM	SATIM	SATIM	ALIM
X10XB	ALIM	SATIM	SATIM	SATIM	ALIM	SATIM	SATIM	ALIM
XAU/TRY	ALIM	ALIM	ALIM	ALIM	SATIM	ALIM	ALIM	ALIM
XAU/USD	SATIM	SATIM	SATIM	ALIM	SATIM	ALIM	SATIM	SATIM
XLBNK	SATIM	SATIM	SATIM	SATIM	SATIM	ALIM	SATIM	SATIM
XSD25	SATIM	SATIM	SATIM	SATIM	SATIM	ALIM	SATIM	ALIM
XU030	SATIM	SATIM	SATIM	SATIM	SATIM	SATIM	SATIM	ALIM
YKBNK	SATIM	SATIM	SATIM	SATIM	SATIM	ALIM	SATIM	SATIM



Kod	Destek 3	Destek 2	Destek 1	Kapanış	Pivot	Direnç 1	Direnç 2	Direnç 3
DESTEKLER				DİRENÇLER				
F_AEFES0824	226.59	232.46	238.26	244.07	244.13	249.93	255.80	261.60
F_AEFES0924	236.56	242.20	247.88	253.57	253.52	259.20	264.84	270.52
F_AKBNK0824	53.36	54.68	56.06	57.45	57.38	58.76	60.08	61.46
F_AKBNK0924	55.59	56.88	58.19	59.50	59.48	60.79	62.08	63.39
F_AKSEN0824	36.01	36.96	38.72	40.47	39.67	41.43	42.38	44.14
F_AKSEN0924	37.72	38.62	40.21	41.79	41.11	42.70	43.60	45.19
F_ALARK0824	99.90	101.33	103.40	105.46	104.83	106.90	108.33	110.40
F_ALARK0924	104.46	105.76	107.66	109.55	108.96	110.86	112.16	114.06
F_ARCLK0824	148.40	150.74	155.30	159.85	157.64	162.20	164.54	169.10
F_ARCLK0924	154.37	156.61	161.11	165.60	163.35	167.85	170.09	174.59
F_ASELS0824	55.96	56.95	58.27	59.60	59.26	60.58	61.57	62.89
F_ASELS0924	58.48	59.33	60.62	61.90	61.47	62.76	63.61	64.90
F_ASTOR0824	76.03	78.07	80.03	82.00	82.07	84.03	86.07	88.03
F_ASTOR0924	80.00	81.70	83.05	84.40	84.75	86.10	87.80	89.15
F_BIMAS0824	544.95	558.04	565.82	573.60	578.91	586.69	599.78	607.56
F_BIMAS0924	566.24	577.56	584.35	591.13	595.67	602.46	613.78	620.57
F_BRSAN0824	361.09	370.74	378.98	387.23	388.63	396.87	406.52	414.76
F_BRSAN0924	372.13	381.64	387.87	394.09	397.38	403.61	413.12	419.35
F_CIMSA0824	31.44	31.99	32.87	33.74	33.42	34.30	34.85	35.73
F_CIMSA0924	33.08	33.48	34.20	34.92	34.60	35.32	35.72	36.44
F_CNHTRY0824	4.80	4.80	4.81	4.81	4.81	4.81	4.81	4.81
F_CNHTRY0924	4.98	4.98	4.99	4.99	4.99	5.00	5.00	5.00
F_DOAS0824	215.96	219.39	222.62	225.86	226.05	229.28	232.71	235.94
F_DOAS0924	222.91	226.59	228.81	231.03	232.49	234.71	238.39	240.61
F_DOHOL0824	16.05	16.28	16.67	17.07	16.90	17.29	17.52	17.91
F_DOHOL0924	16.56	16.79	17.27	17.74	17.50	17.98	18.21	18.69
F_EKGYO0824	10.47	10.76	11.09	11.41	11.38	11.71	12.00	12.33
F_EKGYO0924	11.00	11.27	11.55	11.83	11.82	12.10	12.37	12.65
F_ENJSA0824	64.61	65.70	67.53	69.37	68.62	70.45	71.54	73.37
F_ENJSA0924	67.74	68.56	70.18	71.81	71.00	72.62	73.44	75.06
F_ENKAI0824	45.98	46.56	47.08	47.59	47.66	48.18	48.76	49.28
F_ENKAI0924	48.15	48.56	49.03	49.49	49.44	49.91	50.32	50.79
F_EREGL0824	49.97	50.55	51.29	52.04	51.87	52.61	53.19	53.93
F_EREGL0924	51.89	52.45	53.29	54.13	53.85	54.69	55.25	56.09
F_EURTRY0824	37.22	37.37	37.46	37.56	37.62	37.71	37.87	37.96
F_EURTRY0924	38.75	38.85	38.95	39.04	39.05	39.15	39.25	39.34
F_EURUSD0824	1.09	1.09	1.09	1.09	1.09	1.10	1.10	1.10
F_EURUSD0924	1.09	1.09	1.10	1.10	1.10	1.10	1.10	1.10
F_FROTO0824	855.09	867.31	882.99	898.68	895.21	910.89	923.11	938.79
F_FROTO0924	873.51	888.95	905.48	922.00	920.92	937.45	952.89	969.42
F_GARAN0824	112.39	115.32	117.45	119.57	120.38	122.51	125.44	127.57
F_GARAN0924	116.87	119.61	121.71	123.80	124.45	126.55	129.29	131.39
F_GBPUSD0824	1.27	1.27	1.27	1.27	1.27	1.27	1.27	1.27
F_GBPUSD0924	1.27	1.27	1.27	1.27	1.27	1.28	1.28	1.28
F_GUBRF0824	161.84	165.01	166.95	168.90	170.12	172.06	175.23	177.17
F_GUBRF0924	168.85	171.89	173.40	174.92	176.44	177.95	180.99	182.50
F_HALKB0824	15.41	15.53	15.70	15.88	15.82	15.99	16.11	16.28
F_HALKB0924	16.05	16.16	16.31	16.46	16.42	16.57	16.68	16.83
F_HEKTS0824	11.25	11.44	11.68	11.93	11.87	12.11	12.30	12.54
F_HEKTS0924	11.81	11.95	12.17	12.39	12.31	12.53	12.67	12.89
F_ISCTR0824	13.51	13.73	13.93	14.12	14.15	14.35	14.57	14.77
F_ISCTR0924	14.08	14.29	14.50	14.71	14.71	14.92	15.13	15.34
F_KCHOL0824	193.56	196.09	197.98	199.87	200.51	202.40	204.93	206.82
F_KCHOL0924	201.63	204.06	205.83	207.60	208.26	210.03	212.46	214.23
F_KONTR0824N1	47.04	48.03	49.03	50.04	50.02	51.02	52.01	53.01
F_KONTR0924N1	48.98	49.68	50.80	51.92	51.50	52.62	53.32	54.44
F_KOZAA0824	60.85	62.54	65.78	69.01	67.47	70.71	72.40	75.64
F_KOZAA0924	64.20	65.75	68.55	71.35	70.10	72.90	74.45	77.25
F_KOZAL0824	23.01	23.58	24.45	25.32	25.02	25.89	26.46	27.33
F_KOZAL0924	23.90	24.47	25.31	26.14	25.88	26.72	27.29	28.13
F_KRDMD0824	26.04	26.44	27.16	27.89	27.56	28.28	28.68	29.40
F_KRDMD0924	26.98	27.39	28.11	28.83	28.52	29.24	29.65	30.37
F_MGROS0824	496.53	513.27	522.03	530.80	538.77	547.53	564.27	573.03
F_MGROS0924	518.05	534.52	543.05	551.57	559.52	568.05	584.52	593.05
F_ODAS0824	7.65	7.73	7.86	7.98	7.94	8.07	8.15	8.28
F_ODAS0924	7.93	8.02	8.15	8.28	8.24	8.37	8.46	8.59



Kod	Destek 3	Destek 2	Destek 1	Kapanış	Pivot	Direnç 1	Direnç 2	Direnç 3
DESTEKLER				DİRENÇLER				
F_OYAKC0824	69.61	71.17	72.57	73.98	74.13	75.53	77.09	78.49
F_OYAKC0924	72.27	73.71	75.15	76.60	76.59	78.03	79.47	80.91
F_PETKM0824	20.79	21.06	21.40	21.73	21.67	22.01	22.28	22.62
F_PETKM0924	21.68	21.95	22.25	22.55	22.52	22.82	23.09	23.39
F_PGSUS0824	217.53	220.77	225.83	230.90	229.07	234.13	237.37	242.43
F_PGSUS0924	227.02	230.01	234.81	239.61	237.80	242.60	245.59	250.39
F_SAHOL0824	89.90	91.25	93.47	95.69	94.82	97.04	98.39	100.61
F_SAHOL0924	93.94	95.18	97.18	99.19	98.42	100.42	101.66	103.66
F_SASA0824	41.32	42.28	43.89	45.49	44.85	46.46	47.42	49.03
F_SASA0924	43.61	44.31	45.70	47.08	46.40	47.79	48.49	49.88
F_SISE0824	42.98	43.55	44.31	45.06	44.88	45.64	46.21	46.97
F_SISE0924	44.93	45.45	46.14	46.84	46.66	47.35	47.87	48.56
F_SOKM0824	57.98	58.49	59.05	59.61	59.56	60.12	60.63	61.19
F_SOKM0924	60.46	60.93	61.29	61.65	61.76	62.12	62.59	62.95
F_TAVHL0824	247.63	251.49	254.30	257.10	258.16	260.97	264.83	267.64
F_TAVHL0924	258.38	261.97	264.33	266.70	267.92	270.28	273.87	276.23
F_TCELL0824	102.85	104.37	106.79	109.20	108.31	110.73	112.25	114.67
F_TCELL0924	107.24	108.64	110.94	113.24	112.34	114.64	116.04	118.34
F_THYAO0824	277.85	284.24	295.49	306.75	301.88	313.13	319.52	330.77
F_THYAO0924	285.86	292.78	305.78	318.79	312.70	325.70	332.62	345.62
F_TKFEN0824	48.70	49.64	51.34	53.03	52.28	53.98	54.92	56.62
F_TKFEN0924	51.22	51.99	53.51	55.02	54.28	55.80	56.57	58.09
F_TOASO0824	233.10	236.35	240.33	244.30	243.58	247.56	250.81	254.79
F_TOASO0924	245.32	247.55	250.83	254.10	253.06	256.34	258.57	261.85
F_TSKB0824	11.34	11.49	11.66	11.84	11.81	11.98	12.13	12.30
F_TSKB0924	11.83	11.97	12.12	12.28	12.26	12.41	12.55	12.70
F_TTKOM0824	48.26	49.09	50.71	52.32	51.54	53.16	53.99	55.61
F_TTKOM0924	50.36	51.16	52.71	54.26	53.51	55.06	55.86	57.41
F_TUPRS0824	159.23	160.97	164.38	167.80	166.12	169.53	171.27	174.68
F_TUPRS0924	153.67	155.33	158.67	162.00	160.33	163.67	165.33	168.67
F_USDTRY0824	34.06	34.19	34.27	34.35	34.40	34.48	34.61	34.69
F_USDTRY0924	35.30	35.44	35.52	35.60	35.65	35.73	35.87	35.95
F_VAKBN0824	18.18	18.45	18.71	18.97	18.98	19.24	19.51	19.77
F_VAKBN0924	18.97	19.22	19.44	19.67	19.69	19.91	20.16	20.38
F_VESTL0824	66.65	67.92	69.66	71.40	70.93	72.67	73.94	75.68
F_VESTL0924	69.63	70.79	72.27	73.75	73.43	74.91	76.07	77.55
F_X10XB0824	11,885.58	11,989.42	12,196.33	12,403.25	12,300.17	12,507.08	12,610.92	12,817.83
F_X10XB1024	12,837.33	12,913.67	13,066.33	13,219.00	13,142.67	13,295.33	13,371.67	13,524.33
F_XAUTRYM0824	2,641.73	2,649.68	2,656.72	2,663.75	2,664.67	2,671.71	2,679.66	2,686.70
F_XAUTRYM1024	2,859.15	2,867.90	2,873.40	2,878.90	2,882.15	2,887.65	2,896.40	2,901.90
F_XAUUSD0824	2,367.28	2,381.32	2,390.23	2,399.15	2,404.27	2,413.18	2,427.22	2,436.13
F_XAUUSD1024	2,390.22	2,404.18	2,413.17	2,422.15	2,427.13	2,436.12	2,450.08	2,459.07
F_XLBNK0824	11,812.83	12,027.92	12,213.83	12,399.75	12,428.92	12,614.83	12,829.92	13,015.83
F_XLBNK1024	12,985.75	13,168.25	13,334.25	13,500.25	13,516.75	13,682.75	13,865.25	14,031.25
F_XSD250824	12,169.17	12,688.33	13,661.67	14,635.00	14,180.83	15,154.17	15,673.33	16,646.67
F_XU0300824	10,753.33	10,890.92	10,985.58	11,080.25	11,123.17	11,217.83	11,355.42	11,450.08
F_XU0301024	11,067.33	11,294.42	11,572.33	11,850.25	11,799.42	12,077.33	12,304.42	12,582.33
F_YKBNK0824	28.33	28.97	29.48	29.99	30.12	30.63	31.27	31.78
F_YKBNK0924	29.59	30.18	30.64	31.11	31.23	31.69	32.28	32.74

VIOP Bülten

Sözleşme Kodu	Vade Ayı	Uzlaşma Fiyatı	Önceki Uzlaşma Fiyatı	Değişim	Değişim Puan	Gün İçi Yüksek	Gün İçi Düşük	İşlem Miktarı	İşlem Hacim	Açık Pozisyon	Açık Pozisyon Değişimi	Vadeye Kalan Gün Sayısı	Takasbank Başlangıç Teminatı %
ENDEKS KONTRATLARI													
F_XU0300824	29.08.2024	11,199.00	11,017.00	1.65 %	182.00	11,260.75	11,028.50	223,204.00	24,883,101,722.50	416,131.00	-4,201.00	22	12
F_XU0301024	31.10.2024	11,964.75	11,799.00	1.40 %	165.75	12,026.50	11,521.50	4,736.00	563,151,927.50	15,659.00	2,475.00	85	12
F_XU0301224	31.12.2024	12,909.25	12,776.25	1.04 %	133.00	12,932.00	12,762.50	124.00	15,948,237.50	1,002.00	45.00	146	12
DÖVİZ KONTRATLARI													
F_CNHTRY0824	29.08.2024	4.8070	4.8070	0.00 %	0.00	4.8095	4.8057	3	144,210	4	3	22	13
F_CNHTRY0924	30.09.2024	4.9899	4.9899	0.00 %	0.00	4.9931	4.9867	2	99,798	2	2	54	13
F_EURTRY0824	29.08.2024	37.5383	37.8204	-0.75 %	-0.28	37.7785	37.5299	2,596	97,785,504	6,399	-198	22	12
F_EURTRY0924	30.09.2024	38.9910	39.0373	-0.12 %	-0.05	39.1580	38.9595	95	3,709,323	231	-34	54	12
F_EURUSD0824	29.08.2024	1.0948	1.0945	0.03 %	0.00	1.0949	1.0923	4,609	168,449,516	13,283	-883	22	3
F_EURUSD0924	30.09.2024	1.0962	1.0963	-0.01 %	0.00	1.0977	1.0951	27	988,356	848	21	54	3
F_GBPUSD0824	29.08.2024	1.2711	1.2715	-0.03 %	0.00	1.2713	1.2708	32	1,358,530	138	-30	22	4
F_GBPUSD0924	30.09.2024	1.2725	1.2725	0.00 %	0.00	1.2737	1.2695	8	338,549	8	-4	54	4
F_RUBTRY0824	29.08.2024	0.0000	0.0000	0.00 %	0.00	0.0000	0.0000					22	19
F_RUBTRY0924	30.09.2024	0.0000	0.0000	0.00 %	0.00	0.0000	0.0000					54	19
F_USDTRY0824	29.08.2024	34.3620	34.5755	-0.62 %	-0.21	34.5309	34.3206	104,386	3,591,181,046	1,075,528	52,800	22	13
F_USDTRY0924	30.09.2024	35.6080	35.8254	-0.61 %	-0.22	35.7845	35.5700	14,413	514,476,330	409,357	1,756	54	13
F_P_USDTRY0824	29.08.2024	0.0000	0.0000	0.00 %	0.00	0.0000	0.0000					22	13
F_P_USDTRY0924	30.09.2024	0.0000	0.0000	0.00 %	0.00	0.0000	0.0000					54	13
KIYMETLİ MADEN KONTRATLARI													
F_XAUTRYM0824	29.08.2024	2,665.950	2,667.930	-0.07 %	-1.98	2,672.630	2,657.640	97,086	258,650,302	653,854	18,604	22	12
F_XAUTRYM1024	31.10.2024	2,879.880	2,887.940	-0.28 %	-8.06	2,890.900	2,876.650	12,696	36,600,408	93,280	1,870	85	12
F_XAUUSD0824	29.08.2024	2,410.400	2,397.900	0.52 %	12.50	2,418.300	2,395.350	37,911	3,046,670,934	85,671	2,446	22	6
F_XAUUSD1024	31.10.2024	2,434.500	2,419.900	0.60 %	14.60	2,441.100	2,418.150	1,808	146,916,506	10,402	757	85	6
PAY VADELİ													
F_AEFES0824	29.08.2024	243.870	247.470	-1.45 %	-3.60	249.990	238.320	17,835	435,595,138	10,966	30	22	15
F_AEFES0924	30.09.2024	252.880	257.310	-1.72 %	-4.43	259.150	247.830	610	15,449,621	371	53	54	15
F_AKBNK0824	29.08.2024	57.480	57.400	0.14 %	0.08	58.690	55.990	268,997	1,548,476,555	273,699	-4,161	22	15
F_AKBNK0924	30.09.2024	59.370	59.510	-0.24 %	-0.14	60.770	58.170	10,450	62,555,414	7,222	2,499	54	15
F_AKSEN0824	29.08.2024	40.440	38.790	4.25 %	1.65	40.630	37.920	32,242	127,589,771	26,975	14,644	22	16
F_AKSEN0924	30.09.2024	41.870	39.940	4.83 %	1.93	42.020	39.530	643	2,626,377	793	32	54	16
F_ALARK0824	29.08.2024	105.560	102.810	2.67 %	2.75	106.270	102.770	13,386	140,593,436	55,167	-408	22	15
F_ALARK0924	30.09.2024	109.180	107.170	1.88 %	2.01	110.270	107.070	420	4,574,543	1,110	50	54	15
F_ARCLK0824	29.08.2024	159.850	153.940	3.84 %	5.91	159.990	153.090	5,528	87,020,664	16,624	-211	22	15
F_ARCLK0924	30.09.2024	165.180	159.550	3.53 %	5.63	165.600	158.860	745	12,219,254	948	321	54	15
F_ASELS0824	29.08.2024	59.800	57.620	3.78 %	2.18	60.240	57.930	67,250	397,391,033	104,041	3,503	22	15
F_ASELS0924	30.09.2024	61.950	59.610	3.93 %	2.34	62.330	60.190	1,830	11,204,933	2,757	370	54	15
F_ASTOR0824	29.08.2024	81.790	82.650	-1.04 %	-0.86	84.100	80.100	16,002	131,607,714	32,886	1,782	22	18
F_ASTOR0924	30.09.2024	84.520	85.710	-1.39 %	-1.19	86.450	83.400	536	4,567,907	1,851	235	54	18
F_BIMAS0824	29.08.2024	574.490	581.460	-1.20 %	-6.97	592.000	571.130	7,593	439,733,092	24,457	283	22	16
F_BIMAS0924	30.09.2024	592.920	596.080	-0.53 %	-3.16	607.000	588.890	478	28,443,218	513	38	54	16
F_BRSAN0824	29.08.2024	389.740	381.660	2.12 %	8.08	398.270	380.380	798	30,918,922	1,904	-46	22	16
F_BRSAN0924	30.09.2024	393.080	398.870	-1.45 %	-5.79	406.900	391.160	67	2,669,801	91	20	54	16
F_CIMSA0824	29.08.2024	33.860	33.190	2.02 %	0.67	33.980	32.550	20,855	69,598,136	44,371	3,694	22	15
F_CIMSA0924	30.09.2024	34.750	34.650	0.29 %	0.10	35.000	33.880	179	617,514	2,666	14	54	15
F_DOAS0824	29.08.2024	225.470	223.770	0.76 %	1.70	229.470	222.810	2,198	49,718,219	5,974	245	22	15
F_DOAS0924	30.09.2024	230.800	230.780	0.01 %	0.02	236.170	230.270	250	5,832,963	529	37	54	15
F_DOHOL0824	29.08.2024	17.070	16.310	4.66 %	0.76	17.120	16.500	132,824	223,316,282	303,260	13,442	22	16
F_DOHOL0924	30.09.2024	17.710	17.000	4.18 %	0.71	17.740	17.030	2,552	4,456,721	6,451	786	54	16
F_EKGYO0824	29.08.2024	11.400	11.060	3.07 %	0.34	11.680	11.060	1,231,335	1,406,568,125	1,166,903	-47,207	22	15
F_EKGYO0924	30.09.2024	11.840	11.490	3.05 %	0.35	12.090	11.540	11,429	13,547,300	50,232	751	54	15
F_ENJSA0824	29.08.2024	69.480	67.390	3.10 %	2.09	69.700	66.780	12,413	84,238,210	32,407	892	22	16
F_ENJSA0924	30.09.2024	71.770	70.220	2.21 %	1.55	71.810	69.370	256	1,800,462	818	8	54	16
F_ENKAI0824	29.08.2024	47.590	47.310	0.59 %	0.28	48.250	47.150	30,537	145,930,338	77,465	1,861	22	14
F_ENKAI0924	30.09.2024	49.120	49.280	-0.32 %	-0.16	49.860	48.980	201	994,789	1,162	39	54	14
F_EREGL0824	29.08.2024	52.040	50.960	2.12 %	1.08	52.440	51.120	206,142	1,068,895,618	347,761	13,857	22	14
F_EREGL0924	30.09.2024	54.110	53.050	2.00 %	1.06	54.410	53.010	8,156	44,119,845	14,321	3,666	54	14
F_FROTO0824	29.08.2024	897.960	911.380	-1.47 %	-13.42	907.420	879.520	4,806	427,275,729	5,142	775	22	15
F_FROTO0924	30.09.2024	919.710	940.510	-2.21 %	-20.80	936.370	904.400	157	14,332,011	243	33	54	15
F_GARAN0824	29.08.2024	119.740	121.330	-1.31 %	-1.59	123.320	118.260	92,010	1,111,860,760	121,996	-3,359	22	16
F_GARAN0924	30.09.2024	123.680	125.570	-1.51 %	-1.89	127.200	122.360	788	9,803,200	2,211	-115	54	16
F_GUBRF0824	29.08.2024	168.980	168.250	0.43 %	0.73	173.280	168.170	15,303	260,998,324	34,477	1,523	22	17
F_GUBRF0924	30.09.2024	175.790	174.240	0.89 %	1.55	179.470	174.920	238	4,212,926	4,007	54	54	17
F_HALKB0824	29.08.2024	15.870	15.730	0.89 %	0.14	15.930	15.640	83,870	132,564,735	212,348	5,022	22	16
F_HALKB0924	30.09.2024	16.460	16.330	0.80 %	0.13	16.530	16.270	549	901,751	4,966	216	54	16
F_HEKTS0824	29.08.2024	11.910	11.700	1.79 %	0.21	12.050	11.620	76,039	90,207,334	151,353	7,935	22	16
F_HEKTS0924	30.09.2024	12.360	12.120	1.98 %	0.24	12.450	12.090	950	1,172,510	8,976	-96	54	16

VIOP Bülten

Sözleşme Kodu	Vade Ayı	Uzlaşma Fiyatı	Önceki Uzlaşma Fiyatı	Değişim	Değişim Puan	Gün İçi Yüksek	Gün İçi Düşük	İşlem Miktarı	İşlem Hacim	Açık Pozisyon	Açık Pozisyon Değişimi	Vadeye Kalan Gün Sayısı	Takasbank Başlangıç Teminatı %
PAY VADELİ													
F_ISCTR0824	29.08.2024	14.130	14.050	0.57 %	0.08	14.380	13.960	673,229	953,123,305	733,953	-3,653	22	16
F_ISCTR0924	30.09.2024	14.680	14.590	0.62 %	0.09	14.920	14.500	14,930	22,220,966	24,654	11,623	54	16
F_KCHOL0824	29.08.2024	199.700	198.230	0.74 %	1.47	203.040	198.620	44,842	900,838,192	50,028	-4,321	22	15
F_KCHOL0924	30.09.2024	207.510	205.930	0.77 %	1.58	210.690	206.490	874	18,267,526	1,817	66	54	15
F_KONTR0824N1	29.08.2024	50.100	49.260	1.71 %	0.84	51.000	49.010	5,996	97,034,462	7,336	84	22	17
F_KONTR0924N1	30.09.2024	51.590	50.720	1.72 %	0.87	52.200	50.380	261	4,326,378	702	-15	54	17
F_KOZAA0824	29.08.2024	68.980	64.240	7.38 %	4.74	69.170	64.240	101,464	685,924,462	96,788	3,540	22	16
F_KOZAA0924	30.09.2024	71.210	66.380	7.28 %	4.83	71.650	67.300	1,352	9,542,327	2,364	603	54	16
F_KOZAL0824	29.08.2024	25.300	24.030	5.29 %	1.27	25.590	24.150	434,415	1,087,477,773	418,954	40,130	22	17
F_KOZAL0924	30.09.2024	26.070	24.930	4.57 %	1.14	26.460	25.050	4,458	11,548,038	12,185	730	54	17
F_KRDMD0824	29.08.2024	27.870	26.830	3.88 %	1.04	27.950	26.830	153,565	420,317,958	181,999	-1,220	22	16
F_KRDMD0924	30.09.2024	28.850	27.780	3.85 %	1.07	28.930	27.800	2,121	6,001,793	8,461	-296	54	16
F_MGROS0824	29.08.2024	531.260	547.580	-2.98 %	-16.32	555.500	530.000	4,677	253,436,737	5,673	-420	22	15
F_MGROS0924	30.09.2024	551.980	571.040	-3.34 %	-19.06	576.000	551.000	421	23,750,375	209	26	54	15
F_ODAS0824	29.08.2024	7.970	7.820	1.92 %	0.15	8.030	7.820	165,024	130,891,555	454,239	22,184	22	15
F_ODAS0924	30.09.2024	8.280	8.120	1.97 %	0.16	8.330	8.110	6,546	5,399,731	22,476	1,945	54	15
F_OYAKC0824	29.08.2024	73.920	73.480	0.60 %	0.44	75.680	72.720	19,236	143,083,683	36,755	1,850	22	17
F_OYAKC0924	30.09.2024	76.730	76.200	0.70 %	0.53	78.020	75.140	273	2,093,280	971	-16	54	17
F_PETKM0824	29.08.2024	21.710	21.310	1.88 %	0.40	21.950	21.340	264,721	574,817,573	324,027	25,136	22	15
F_PETKM0924	30.09.2024	22.530	22.120	1.85 %	0.41	22.790	22.220	13,557	30,523,864	11,625	-26	54	15
F_PGSUS0824	29.08.2024	231.090	223.530	3.38 %	7.56	232.300	224.000	17,853	409,725,189	24,548	2,671	22	16
F_PGSUS0924	30.09.2024	240.130	231.780	3.60 %	8.35	240.790	233.000	738	17,485,642	749	5	54	16
F_SAHOL0824	29.08.2024	95.760	93.320	2.61 %	2.44	96.170	92.600	64,231	608,514,242	162,238	-186	22	15
F_SAHOL0924	30.09.2024	99.440	97.440	2.05 %	2.00	99.650	96.410	327	3,220,482	1,648	-34	54	15
F_SASA0824	29.08.2024	45.330	43.260	4.79 %	2.07	45.820	43.250	92,121	407,287,927	137,140	1,354	22	16
F_SASA0924	30.09.2024	47.080	44.900	4.86 %	2.18	47.110	45.020	1,789	8,217,459	2,780	506	54	16
F_SISE0824	29.08.2024	45.080	44.110	2.20 %	0.97	45.460	44.130	59,390	266,736,927	173,953	-464	22	14
F_SISE0924	30.09.2024	46.850	45.880	2.11 %	0.97	47.170	45.960	2,103	9,807,671	8,703	585	54	14
F_SOKM0824	29.08.2024	59.510	59.420	0.15 %	0.09	60.070	59.000	15,025	89,461,239	64,815	3,863	22	15
F_SOKM0924	30.09.2024	61.740	61.430	0.50 %	0.31	62.230	61.400	599	3,698,074	2,143	160	54	15
F_TAVHL0824	29.08.2024	257.030	255.190	0.72 %	1.84	262.030	255.360	7,989	206,380,020	18,176	1,188	22	15
F_TAVHL0924	30.09.2024	266.900	266.720	0.07 %	0.18	271.500	265.550	565	15,146,852	474	147	54	15
F_TCELL0824	29.08.2024	109.160	105.810	3.17 %	3.35	109.840	105.900	58,589	628,827,176	120,113	4,585	22	14
F_TCELL0924	30.09.2024	113.200	109.760	3.13 %	3.44	113.740	110.040	2,467	27,577,343	2,161	-194	54	14
F_THYAO0824	29.08.2024	307.090	288.730	6.36 %	18.36	308.260	290.620	119,246	3,591,773,061	114,691	-696	22	15
F_THYAO0924	30.09.2024	318.740	300.250	6.16 %	18.49	319.610	299.690	4,669	145,910,858	3,964	370	54	15
F_TKFEN0824	29.08.2024	53.020	50.840	4.29 %	2.18	53.230	50.590	17,770	92,814,751	50,009	-492	22	15
F_TKFEN0924	30.09.2024	54.940	53.180	3.31 %	1.76	55.060	52.770	156	847,269	402	-3	54	15
F_TOASO0824	29.08.2024	244.650	243.800	0.35 %	0.85	246.840	239.610	10,151	246,203,039	25,041	-943	22	14
F_TOASO0924	30.09.2024	253.810	254.440	-0.25 %	-0.63	255.300	249.790	61	1,540,235	762	45	54	14
F_TSKB0824	29.08.2024	11.810	11.760	0.43 %	0.05	11.950	11.630	100,099	118,201,447	339,554	10,398	22	15
F_TSKB0924	30.09.2024	12.240	12.240	0.00 %	0.00	12.390	12.100	994	1,219,805	5,564	522	54	15
F_TTKOM0824	29.08.2024	52.220	50.270	3.88 %	1.95	52.380	49.930	48,689	249,496,082	54,937	3,017	22	15
F_TTKOM0924	30.09.2024	54.210	52.910	2.46 %	1.30	54.310	51.960	3,905	20,892,527	5,557	2,074	54	15
F_TUPRS0824	29.08.2024	167.570	163.090	2.75 %	4.48	167.850	162.700	37,263	616,608,710	76,634	1,425	22	15
F_TUPRS0924	30.09.2024	161.800	157.250	2.89 %	4.55	162.000	157.000	1,273	20,337,774	4,406	-257	54	15
F_VAKBN0824	29.08.2024	18.980	18.890	0.48 %	0.09	19.250	18.720	79,406	150,859,035	158,025	701	22	16
F_VAKBN0924	30.09.2024	19.640	19.680	-0.20 %	-0.04	19.930	19.460	2,407	4,725,632	2,872	295	54	16
F_VESTL0824	29.08.2024	71.260	69.580	2.41 %	1.68	72.200	69.190	11,807	83,713,195	36,041	989	22	17
F_VESTL0924	30.09.2024	73.930	72.260	2.31 %	1.67	74.590	71.950	418	3,078,835	763	-31	54	17
F_YKBNK0824	29.08.2024	29.950	30.150	-0.66 %	-0.20	30.760	29.610	476,505	1,432,817,766	435,961	33,089	22	15
F_YKBNK0924	30.09.2024	31.050	31.320	-0.86 %	-0.27	31.810	30.760	10,492	32,649,458	11,024	300	54	15

Genel Müdürlük

Esentepe Mh. Ecza Sk. Safter Han İş Merkezi No:6 Şişli/İstanbul – (0212) 286 30 00

Beylikdüzü

Hayrettin Paşa Mah. 1993 Sokak No:22 Ferah Residence Daire A1 Esenyurt – (0212) 270 26 43

Erenköy

Bağdat Caddesi Beyaz Apt. No: 339 D:5 Erenköy – (0216) 301 10 45

Levent

Nispetiye Mah. Aytar Cad Metro İş Merkezi No. 10 İç Kapı No: 1 Beşiktaş – (0212) 286 30 00

Suadiye

Suadiye Mah. Öncü Sokak Büyük Hanlı Konutları B1 Blok K:8 D:22 Kadıköy – (0216) 350 01 43

Ankara

Tunalı Hilmi Cad. 60/12 Kavaklıdere – (0312) 426 16 61

Bursa

Çekirge Mah. Çekirge Cad. Gökçen Apt. Blok 97/1 C Osmangazi – (0224) 233 43 37

Malatya

Sancaktar Mah. Aslantepo Cad. Canbaylar Plaza No. 93/9 Battalgazi – (0422) 377 90 00

Adana

Çınarlı Mah. 61027 SK. Sunar Nuri Çomu İş Merkezi Sitesi A Blok No:18 İç Kapı No:124 Seyhan – (0322) 355 31 45

Aydın

Güzelhisar Mahallesi Albay Şefik Caddesi No:4 Ronasans Plaza İç Kapı No:17 Efeler/AYDIN – (0256) 218 22 95

Denizli

Sırapapılar Mahallesi 1585 Sokak Kaygün İş Merkezi No:3 İç Kapı No:13 Merkezefendi – (0258) 295 08 99

Eskişehir

Akaraş Mah. Atatürk Bul. Yağmur Apt. No : 87A Odunpazarı – (0222) 211 20 45

İzmir

Çınarlı Mah. Ozan Abay Cad. Egeperla No: 10 / 201 Konak / İzmir – (0234) 270 44 67

İzmit

Karabaş Mah. Ankara Karayolu Cad. No: 65/3 Kocaeli – (0262) 999 68 97

Kapalıçarşı

Molla Fenari Mah. Kürkcüler Çarşısı Sk. No:25 İç Kapı No:1 Fatih / İstanbul – (0212) 513 40 01

Mersin

Güvenevler Mah. 1928 Sk. İkinci Global İş Merkezi No:5 İç Kapı No:6 Yenişehir/MERSİN – (0324) 241 33 15

Niğde

Aşağı Kayabaşı Mah. Dr. Sami Yağız Cad. Kültür Plaza No:32 Kat:1/4 Niğde – (0388) 214 19 35

**YASAL UYARI**

Bu rapor, bir veya daha fazla sermaye piyasası aracı veya bunları ihraç eden ortaklıklar ve kuruluşlar ile piyasa eğilimleri hakkında, belirli bir kişiye veya mali durumları, risk ve getiri tercihleri benzer nitelikteki bir gruba yönelik olmamak kaydıyla, Marbaş Menkul Değerler A.Ş. müşterilerine ve/veya dağıtım kanallarına yönelik olarak Marbaş Menkul Değerler A.Ş.'nin anlaşılabilir olduğu dışarıdan hizmet sağlayıcı kuruluş tarafından hazırlanmıştır. Burada yer alan yatırım bilgi, yorum ve tavsiyeleri yatırım danışmanlığı kapsamında değildir. Yatırım danışmanlığı hizmeti, yetkili kuruluşlar tarafından kişilerin risk ve getiri tercihleri dikkate alınarak kişiye özel sunulmaktadır. Burada yer alan yorum ve tavsiyeler ise genel niteliktedir. Bu tavsiyeler mali durumunuz ile risk ve getiri tercihlerinize uygun olmayabilir. Bu nedenle, sadece burada yer alan bilgilere dayanarak yatırım kararı verilmesi beklentilerinize uygun sonuçlar doğurmayabilir. Bu rapor ve yorumlardaki yazılar, bilgiler ve grafikler, ulaşılabilen ilk kaynaklardan iyi niyetle ve doğruluğu, geçerliliği, etkinliği velhasıl her ne şekil, suret ve nam altında olursa olsun herhangi bir karara dayanak oluşturması hususunda herhangi bir teminat, garanti oluşturmadan, yalnızca bilgi edinilmesi amacıyla derlenmiştir. İş bu raporlardaki yorumlardan; eksik bilgi ve/veya güncellenme gibi konularda ortaya çıkabilecek zararlardan Marbaş Menkul Değerler A.Ş. ve çalışanları sorumlu değildir. Marbaş Menkul Değerler A.Ş. her an, hiçbir şekil ve surette ön ihbara ve/veya ihtara gerek kalmaksızın söz konusu bilgileri, tavsiyeleri değiştirebilir ve/veya ortadan kaldırabilir. Genel anlamda bilgi vermek amacıyla hazırlanmış olan iş bu rapor ve yorumlar, kapsamı bilgiler, tavsiyeler hiçbir şekil ve surette Marbaş Menkul Değerler A.Ş.'nin herhangi bir taahhüdünü tazammum etmediğinden, bu bilgilere istinaden her türlü özel ve/veya tüzel kişiler tarafından alınacak kararlar, varılacak sonuçlar, gerçekleştirilecek işlemler ve oluşabilecek her türlü riskler bizatihi bu kişilere ait ve raci olacaktır. Hiçbir şekil ve surette ve her ne nam altında olursa olsun, her türlü gerçek ve/veya tüzel kişinin, gerek doğrudan gerek dolayısı ile ve bu sebeplerle uğrayabileceği her türlü doğrudan ve/veya dolayısıyla oluşacak maddi ve manevi zarar, kar mahrumiyeti, velhasıl her ne nam altında olursa olsun uğrayabileceği zararlardan hiçbir şekil ve surette Marbaş Menkul Değerler A.Ş. ve çalışanları sorumlu tutulamayacak ve hiçbir şekil ve surette her ne nam altında olursa olsun Marbaş Yatırım Menkul Değerler A.Ş. çalışanlarından talepte bulunulmayacaktır.