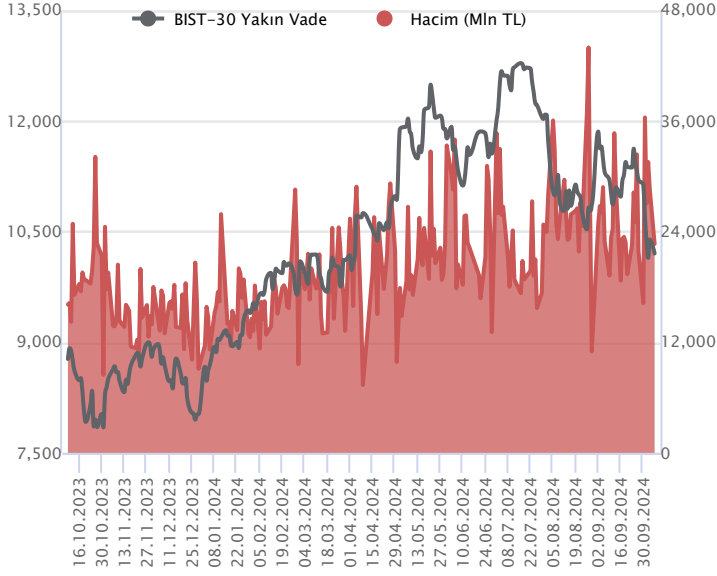


Sözleşme Kodu	Vade Ayı	Uzlaşma Fiyatı	Önceki Uzlaşma Fiyatı	Değişim	Değişim Puan	Gün İçi Yüksek	Gün İçi Düşük	İşlem Miktarı	İşlem Hacim	Açık Pozisyon	Açık Pozisyon Değişimi	Vadeye Kalan Gün Sayısı	Takasbank Başlangıç Teminatı %
ENDEKS KONTRATLARI													
F_XU0301024	31.10.2024	10,215.50	10,379.00	-1.58 %	-163.50	10,459.50	10,166.75	219,395.00	22,667,413,440.00	517,785.00	26,426.00	24	12
F_XU0301224	31.12.2024	10,930.00	11,096.50	-1.50 %	-166.50	11,180.00	10,888.00	3,535.00	390,053,280.00	17,467.00	227.00	85	12

BIST 30 Yakın Vadeli Kontratı



Ekim vadeli endeks sözleşmesi 10.166,75 – 10.459,50 seviyeleri arasında hareket ederek günü %1,58 oranında bir düşüşle 10.215,50 uzlaşma fiyatından tamamladı. Gün içerisinde tepki çabasıyla birlikte dalgalı seyrin kaydedildiği sözleşmede günün ikinci yarısında yeniden satışların öne çıktığı bir fiyatlama takip edildi. Akşam seans kapanışı da 10.204,00 puandan gerçekleşti. ABD borsaları günü düşüşlerle tamamlarken, ABD vadelerinde bu sabah yatay bir seyir etkili oluyor. Asya piyasalarında karışık bir görünüm hâkim. Avrupa vadeleri ve CFD endeksleri zayıf açılışlara işaret ediyor. Ekim vadeli endeks sözleşmesinin güne dalgalı bir başlangıç yapmasını bekliyoruz.

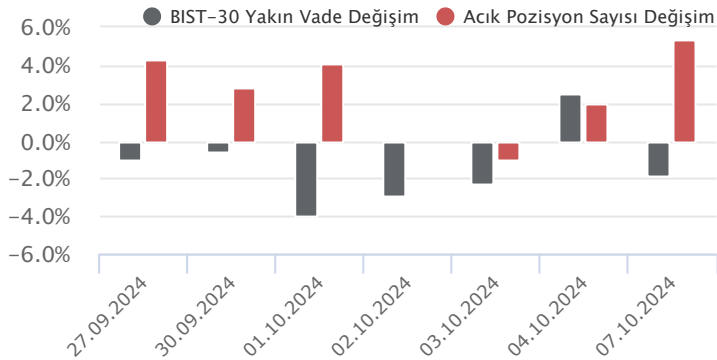
Sözleşmede satıcı seyrin etkisini sürdürmesi ve 10.200 bölgesi altında fiyatlamaların yaşanması durumunda 10.175 - 10.150 aralığı kısa vadeli ilk destek bölgesi olup, devamında 10.100 – 10.075 ve 10.000 seviyelerine doğru geri çekilmeler gündeme gelebilir. Psikolojik öneme sahip 10.000 bölgesi altındaki kapanışlarda satış baskısı derinleşebilir. Sözleşmede tepki alımlarının gözlenmesi halinde ise 10.250 – 10.300 aralığı ilk güçlü direnç bölgesidir. 10.300 üzerindeki tutunmalarda 10.350 – 10.400 – 10.460 ve 10.500 seviyeleri direnç konumunda bulunmaktadır. Sözleşmede gün içi artış kaydeden volatilite ve sert fiyat hareketlerine karşı dikkatli olunmalıdır.

Endeks - 30 Yakın Vade Aracı Kurum Dağılımı Günlük Değişim					
Long			Short		
Kurum	Net Lot	Pay (%)	Kurum	Net Lot	Pay (%)
Garanti BBVA	8.422	34	Bank of America	18.973	76
Vakıf Yatırım	3.100	12	Meksa Yatırım	1.757	7
Tacirler Yatırım	3.023	12	İş Yatırım	1.232	5
Teb Yatırım	2.159	9	A1 Capital Menkul	814	3
Halk Yatırım	1.900	8	Osmanlı Yatırım	443	2
Diğer	6.406	26	Diğer	1.791	7

İlk 5 Kurum Satım Ağırlıklı

Endeks - 30 Yakın Vade Aracı Kurum Dağılımı Tüm Vade					
Long			Short		
Kurum	Net Lot	Pay (%)	Kurum	Net Lot	Pay (%)
Yapı Kredi Yatırım	57.212	24	İş Yatırım	149.812	62
Vakıf Yatırım	28.856	12	Bank of America	70.203	29
Ziraat Yatırım	24.468	10	HSBC Yatırım	12.859	5
Tacirler Yatırım	23.877	10	Meksa Yatırım	4.085	2
Halk Yatırım	20.020	8	Şeker Yatırım	2.147	1
Diğer	85.833	36	Diğer	1.160	1

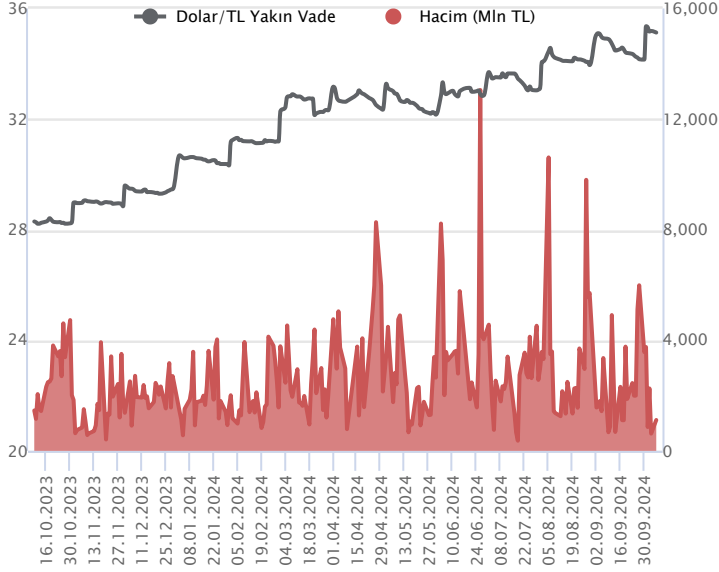
İlk 5 Kurum Satım Ağırlıklı



Fiyat (%)	Açık Pozisyon (%)	Yorum
Artış	Artış	Yükselişin devamlılığı için sinyal olarak kabul edilebilir.
Artış	Azalış	Yükselişin desteklenmediğini gösterir.
Azalış	Artış	Düşüşlerin devamlılığı için sinyal olarak kabul edilebilir.
Azalış	Azalış	Düşüşlerin desteklenmediğini gösterir.

Sözleşme Kodu	Vade Ayı	Uzlaşma Fiyatı	Önceki Uzlaşma Fiyatı	Değişim	Değişim Puan	Gün İçi Yüksek	Gün İçi Düşük	İşlem Miktarı	İşlem Hacim	Açık Pozisyon	Açık Pozisyon Kalan Gün Sayısı	Vadeye Kalan Gün Sayısı	Takasbank Başlangıç Teminatı %
DÖVİZ KONTRATLARI													
F_EURTRY1024	31.10.2024	38.5948	38.6489	-0.14 %	-0.05	38.6314	38.5599	312	12,041,064	5,216	-27	24	12
F_EURTRY1124	29.11.2024	39.9332	40.1196	-0.46 %	-0.19	39.9700	39.8801	34	1,357,699	3,211	7	53	12
F_EURUSD1024	31.10.2024	1.0990	1.0986	0.04 %	0.00	1.0997	1.0967	2,305	86,433,780	16,080	-1,132	24	3
F_EURUSD1124	29.11.2024	1.1005	1.1002	0.03 %	0.00	1.1012	1.0991	571	21,445,445	643	427	53	3
F_USDTRY1024	31.10.2024	35.1310	35.1847	-0.15 %	-0.05	35.1574	35.1182	31,775	1,116,367,484	1,123,888	5,203	24	13
F_USDTRY1124	29.11.2024	36.2643	36.3100	-0.13 %	-0.05	36.2985	36.2599	45,260	1,642,221,497	579,180	39,140	53	13

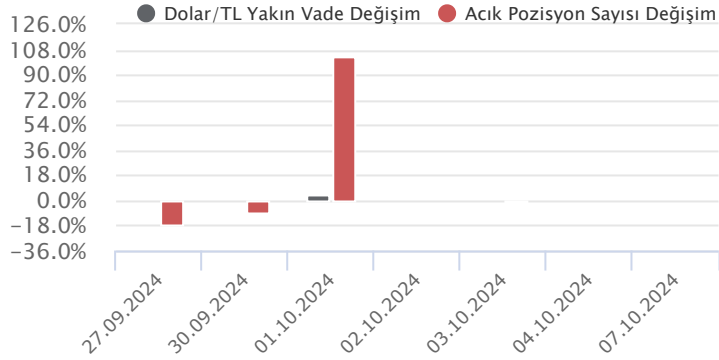
Dolar/TL Yakın Vadeli Kontratı



Ekim vadeli Dolar/TL sözleşmesi dün 35,1182 ile 35,1574 seviyeleri arasında dalgalanarak günü yüzde 0,15'lik düşüşle 35,1310 uzlaşma fiyatından tamamladı. Yurt içerisinde eylül ayına ilişkin enflasyon rakamlarının beklentilerin üzerinde gerçekleşmesi sonrası TCMB'nin faiz indirim sürecinin ötelenmesine yönelik süreç piyasalarda izleniyor. TCMB iletişim politikasında aylık enflasyonda belirgin ve kalıcı düşüş görülene kadar sıkı para politikası iletişimini kurmaya devam etmekte. ABD tarafında beklenti üzerinde gelen istihdam verilerinin ardından perşembe günü açıklanacak enflasyon rakamları önem arz ediyor. Piyasa beklentileri Fed'in kasım ve aralık toplantılarında 25 baz puanlık faiz indirimine giderek yılın geri kalanında politika faizinde toplamda 50 baz puanlık faiz indirime gideceği yönünde oluşmakta. Bugün yurt içerisinde önemli bir veri akışı bulunmazken, ABD tarafında dış ticaret dengesi izlenecek olup, verinin fiyatlamalara etkisi sınırlı kalabilir. Dolar/TL spot kuru, bu sabah saat 08:10 itibariyle 34,27'li seviyelerde yataya yakın seyriler izlerken, dolar endeksi ise 102,39 civarında yatay görünüm sergilemekte.

Dolar/TL Yakın Vade Aracı Kurum Dağılımı Günlük Değişim					
Long			Short		
Kurum	Net Lot	Pay (%)	Kurum	Net Lot	Pay (%)
Yapı ve Kredi	5.085	41	Akbank	2.621	21
QNB Finans Yatırım	2.060	17	GCM Yatırım	1.743	14
Global Menkul	1.714	14	İş Yatırım	1.695	14
Garanti BBVA	1.600	13	Yapı Kredi Yatırım	1.628	13
Yatırım Finansman	943	8	Deniz Yatırım	1.162	9
Diğer	1.032	8	Diğer	3.585	29
İlk 5 Kurum Alım Ağırlıklı					

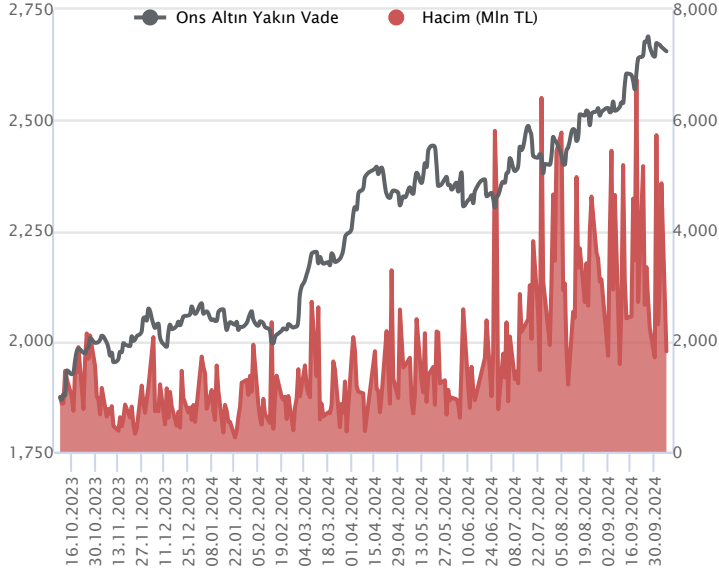
Dolar/TL Yakın Vade Aracı Kurum Dağılımı Tüm Vade					
Long			Short		
Kurum	Net Lot	Pay (%)	Kurum	Net Lot	Pay (%)
Akbank	452.312	46	İş Yatırım	655.254	67
İş Bankası	123.724	13	Bank of America	111.438	11
Finansbank	101.687	10	QNB Finans Yatırım	63.914	7
Yapı ve Kredi	86.806	9	Garanti BBVA	50.730	5
Yapı Kredi Yatırım	54.263	6	Ak Yatırım	43.087	4
Diğer	166.567	17	Diğer	60.936	6
İlk 5 Kurum Satım Ağırlıklı					



Fiyat (%)	Açık Pozisyon (%)	Yorum
Artış	Artış	Yükselişin devamlılığı için sinyal olarak kabul edilebilir.
Artış	Azalış	Yükselişin desteklenmediğini gösterir.
Azalış	Artış	Düşüşlerin devamlılığı için sinyal olarak kabul edilebilir.
Azalış	Azalış	Düşüşlerin desteklenmediğini gösterir.

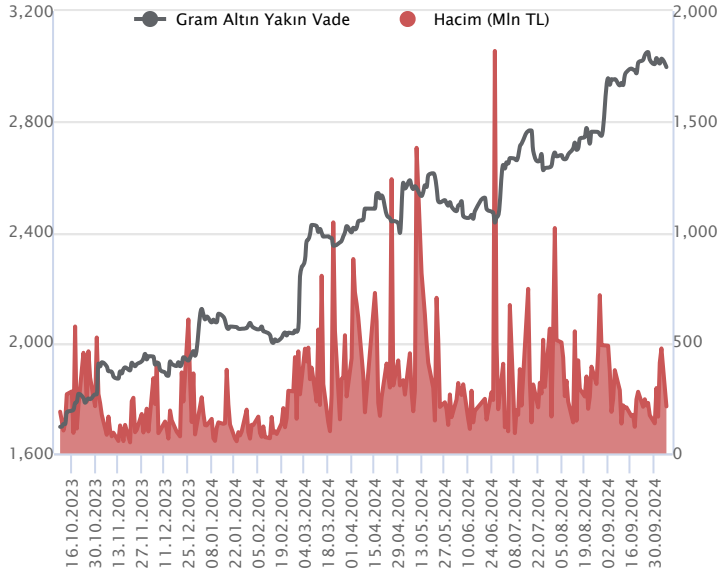
Sözleşme Kodu	Vade Ayı	Uzlaşma Fiyatı	Önceki Uzlaşma Fiyatı	Değişim	Değişim Puan	Gün İçi Yüksek	Gün İçi Düşük	İşlem Miktarı	İşlem Hacim	Açık Pozisyon	Açık Pozisyon Değişimi	Vadeye Kalan Gün Sayısı	Takasbank Başlangıç Teminatı %
ALTIN KONTRATLARI													
F_XAUTRYM1024	31.10.2024	2,992.900	3,024.390	-1.04 %	-31.49	3,013.210	2,990.860	70,694	212,191,692	623,833	-2,480	24	12
F_XAUTRYM1224	31.12.2024	3,229.090	3,260.110	-0.95 %	-31.02	3,250.510	3,224.250	9,682	31,337,093	84,758	1,479	85	12
F_XAUUSD1024	31.10.2024	2,653.050	2,678.100	-0.94 %	-25.05	2,670.350	2,649.750	20,015	1,816,980,650	106,806	-2,669	24	6
F_XAUUSD1224	31.12.2024	2,677.200	2,699.850	-0.84 %	-22.65	2,693.900	2,674.000	2,618	239,812,622	8,238	483	85	6

ONS ALTIN Yakın Vadeli Kontratı



Jeopolitik risklerin etkisi ile yükselen Ekim vadeli ons altın sözleşmesi dün sınırlı kar satışlarıyla karşılaştı. 2649,75 ile 2670,35 dolar arasında volatil seyir izleyerek seansı %0,94 kayıpla 2653,05 \$ uzlaşma fiyatından kapattı. Akşam seansında sözleşme uzlaşma fiyatının hafif üstünde 2655,50 seviyesinden günü tamamladı. Spot piyasada bu sabah saat 07:50 itibarıyla ons altın 2642 \$ seviyesinde işlem görüyor. Jeopolitik risklerle tarihi zirvelere yakın işlem gören ons altın, dolar endeksinin yükselmesi ile sınırlı baskı altında kaldığı görülüyor. Piyasalar Perşembe günü açıklanacak ABD Tüfe verisine odaklanmış durumda. Orta Doğu'dan gelecek haber akışları ve gelişmeler sözleşme üstünde volatilité yaratması beklenebilir. Bu nedenle kısa vadeli ve gün içi açılacak pozisyonlarda aktif bir kar al-zarar kes stratejisi uygulamak sağlıklı olacaktır. Teknik tarafta yükselişin devamı halinde 2670-2679 ve 2691 seviyeleri dirençler olarak takip edilebilir. Olası kar satışlarında ise 2648 altında kalıcı olması halinde 2640-2629 destekleri ön plana çıkabilir. Bugün veri takvimi sakin olup bu dönemde verilerden çok Orta Doğu'daki gelişmeler ons altın fiyatları üstünde daha baskın hareketlere neden olması beklenebilir.

GRAM ALTIN Yakın Vadeli Kontratı

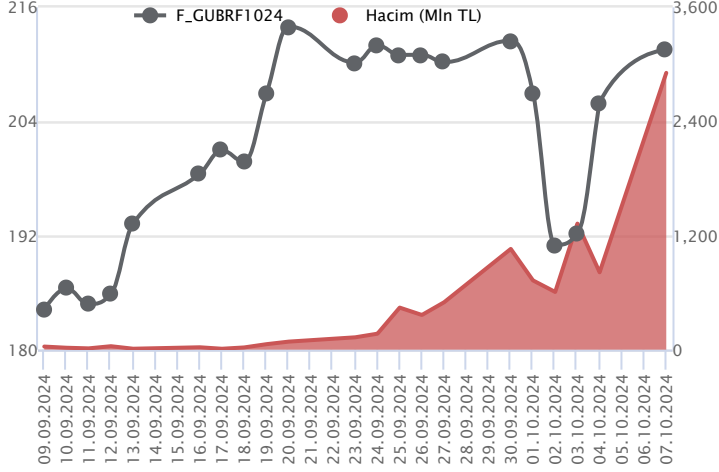


Son dönemdeki yükselişin kar satışlarının etkili olduğu günde Ekim vadeli gram altın sözleşmesi 2990,86 TL ile 3013,21 TL arasında işlem görerek %1,04 düşüyle 2992,90 TL uzlaşma fiyatından tamamladı. Spot piyasada saat 08:00 itibarıyla gram altın 2911,90 TL seviyesinde işlem görüyor. Jeopolitik riskler ön planda kalmaya devam etse de ABD TDI verisi sonrası dolar endeksinin yükselmesi altın fiyatları üstünde baskı yaratıyor. Jeopolitik risklerin ön planda olacağı bu dönemde Orta Doğu'dan gelecek haber akışları ve gelişmeler sözleşme üstünde volatilité yaratması beklenebilir. Bu nedenle kısa vadeli ve gün içi açılacak pozisyonlarda aktif bir kar al-zarar kes stratejisi uygulamak sağlıklı olacaktır. Teknik tarafta, geri çekilmeye 2990 ilk önemli destek seviyesi olup aşağı yönde kırılması durumunda 22 gho geçtiği 2979 ve 2967 seviyeleri takip edilebilir. 2990 desteği üstünde tepkilerde ise 3013-3027-3038 dirençleri gündeme gelebilir. Bugün veri takvimi sakin olup Perşembe açıklanacak ABD tüfe verisi piyasalar tarafından takip edilecek. Bu dönemde verilerden çok Orta Doğu'daki gelişmeler ons altın fiyatları üstünde daha baskın hareketlere neden olması beklenebilir.

Sözleşme	Vade Ayı	Son Uzlaşma	Önceki Uzlaşma	Değişim %	Günün Düşüğü	Günün Yükselişi	İşlem Adedi	İşlem Hacmi
PAY VADELİ SÖZLEŞMELERİNDE EN FAZLA İŞLEM GÖRENLER								
F_GUBRF1024	31.10.2024	212.050	205.120	3.4 %	205.960	218.650	135,699	2,911,005,886
F_YKBNK1024	31.10.2024	27.630	28.180	-2.0 %	27.520	28.470	722,122	2,015,780,225
F_AKBNK1024	31.10.2024	56.980	56.010	1.7 %	55.830	57.490	335,559	1,903,806,725

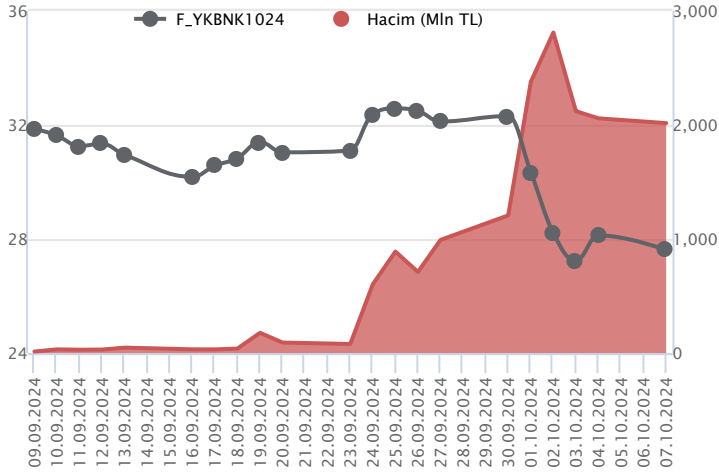
Pay vadeli sözleşmeleri, düşük teminatlarla yüksek tutarlı pozisyonlar almayı mümkün kılar. Pay vadeli sözleşmeleri ile ilgili daha detaylı bilgi almak için Marbaş Menkul Değerler A.Ş. ile iletişime geçebilirsiniz.

F_GUBRF1024 Vadeli Kontratı



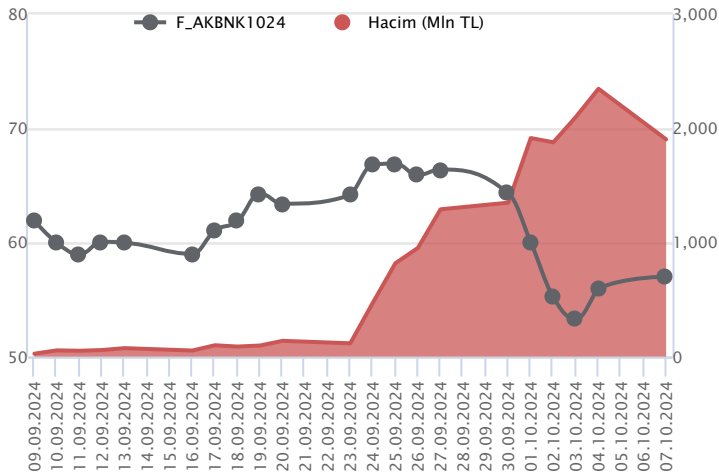
Kapanışa yakın endekste satışların sertleştiği görülürken, Ekim vadeli GUBRF sözleşmesi 205,96 TL – 218,65 TL seviyeleri arasında dalgalanarak 212,05 TL uzlaşma fiyatından %3,4'lük kazançla günü tamamladı. Seans içinde alım iştahının gücünü koruduğu sözleşmede endekste zayıflama kaydedilirken pozitif ayrışma takip edildi. Alıcılı seyrin devamında 212,00 TL seviyesi üzerinde 214,00 TL ve 218,00 TL ara direnci kısa vadede izlenebilir. 218,00 TL üzerinde saatlik kapanışların yaşanması halinde 220,50 TL ve 222,38 TL söz konusu olacak diğer direnç seviyeleridir. Seans içinde olası realizasyonlarda 210,34 TL altında 207,70 TL – 206,50 TL ve 205,40 TL gündeme gelecek destek noktalarıdır. Son dönemde piyasada yaşanan volatilité nedeniyle alınacak pozisyonlarda temkinli olunması aktif bir stop-loss stratejisine bağlı kalınması faydalı olacaktır.

F_YKBNK1024 Vadeli Kontratı



Haftanın ilk işlem günü yüksek volatilité öne çıkarken, Ekim vadeli YKBNK sözleşmesi 27,52 TL – 28,47 TL seviyeleri arasında dalgalanarak 27,63 TL uzlaşma fiyatından günü %2,0'lik kayıpla tamamladı. 200 günlük ortalamanın yer aldığı 28,05 TL altında seyrini olumsuz değerlendirdiğimiz sözleşmede geri çekilmenin devamında 27,26 TL – 27,00 TL ve 26,82 TL seviyeleri söz konusu olacak desteklerdir. Tepki alımlarının yaşanması halinde ise ilk etapta 28,06 TL üzeri kapanışların yaşanmasına ihtiyaç duyulmaktadır. Bu koşulun gerçekleşmesi ile 28,48 TL – 28,70 TL ve 29,00 TL sırasıyla takip edilecek direnç seviyeleridir. Son dönemde gerek sektör gerek piyasada yaşanan volatilité nedeniyle alınacak pozisyonlarda temkinli olunması aktif bir stop-loss stratejisine bağlı kalınması faydalı olacaktır.

F_AKBNK1024 Vadeli Kontratı



Ekim vadeli AKBNK pay sözleşmesi 55,83 – 57,49 TL aralığında hareket ederek günü %1,7 oranında bir yükselişle 56,98 TL uzlaşma fiyatından tamamladı. Geçen haftadan itibaren jeopolitik risklerin de etkisiyle oldukça sert satışların yaşandığı bankacılık sektöründe dün dalgalı bir fiyatlama takip edildi. AKBNK sözleşmesinde toparlanma eğiliminin etkisini sürdürmesi durumunda 57,00 – 57,50 aralığı ile devamında ekim vadeli grafiğine göre 50 günlük üssel ortalamanın geçtiği 58,56 seviyesi direnç konumunda bulunmaktadır. 50 günlük ortalama aşılar ve üzerinde kalıcılık sağlanabilirse 60,00 – 61,00 bölgesine doğru yükselişler yaşanabilir. Sözleşmede yeniden satışların yaşanması halinde ise 55,80 – 55,00 aralığı ilk güçlü destek bölgesidir. Bu bölge altında 54,00 - 53,45 – 52,90 – 52,40 ve 100 günlük üssel ortalamaya (51,43) doğru geri çekilmeler gündeme gelebilir. Sözleşmede sert fiyat hareketlerine ve gün içi artış kaydeden volatilité karşı dikkatli olunmalıdır.

Dayanak Varlıkların Teknik Gösterge Görünümleri

20 Gün Ortalama/Fiyat Kesişmesi (YUKARI)

FROTO

Güç Göstergeleri Olumlu

RSI ve Momentum göstergelerine göre olumlu olanlar

50 Gün Ortalama/Fiyat Kesişmesi (YUKARI)

Bu şartları sağlayan dayanak varlık bulunmamaktadır.

MACD

PGSUS	GÜÇLÜ SAT
AEFES	ZAYIF AL
ARCLK	ZAYIF AL

20/50 Gün Ortalama Kesişmesi (YUKARI)

Bu şartları sağlayan dayanak varlık bulunmamaktadır.

Para Girişi Olan Dayanak Varlıklar

	Kapanış	İşlem Hacmi (Mln TL)
GUBRF	205.50	4,015.41203
FROTO	914.50	1,198.39026
ODAS	5.90	621.11768

Yüksek Hacimliler

	İşlem Hacmi (Mln TL)
XU030	50,744.44
XSD25	29,644.15
X10XB	21,806.04
XLBNK	15,394.69
THYAO	5,197.65

20 Gün Ortalama/Fiyat Kesişmesi (AŞAĞI)

TUPRS

Güç Göstergeleri Zayıf

BIMAS
PETKM
EKGYO
TTKOM
KOZAA

RSI ve Momentum göstergelerine göre zayıf olanlar

50 Gün Ortalama/Fiyat Kesişmesi (AŞAĞI)

EREGL
TUPRS
GARAN

Göstergeleri Dipte Olanlar

TTKOM
TCELL

CCI, RSI, Stochastics, Williams' %R, MFI ve DX göstergelerinin ortalaması en düşük olanlar

20/50 Gün Ortalama Kesişmesi (AŞAĞI)

EKGYO
TTKOM
CIMSA

Para Çıkışı Olan Dayanak Varlıklar

	Kapanış	İşlem Hacmi (Mln TL)
TTKOM	43.78	883.10
ASTOR	71.65	732.85

Dayanak Varlıkların Teknik Göstergeler Konumları

Kod	5 Günlük H.O	10 Günlük H.O	20 Günlük H.O	50 Günlük H.O	RSI	StochS	MACD	CCI
AEFES	ALIM	SATIM	SATIM	SATIM	ALIM	SATIM	ALIM	ALIM
AKBNK	ALIM	SATIM	SATIM	SATIM	ALIM	SATIM	SATIM	ALIM
AKSEN	SATIM	SATIM	SATIM	SATIM	SATIM	SATIM	SATIM	ALIM
ALARK	SATIM	SATIM	SATIM	SATIM	SATIM	SATIM	SATIM	ALIM
ARCLK	ALIM	SATIM	SATIM	SATIM	ALIM	SATIM	ALIM	ALIM
ASELS	SATIM	ALIM	ALIM	ALIM	SATIM	SATIM	ALIM	ALIM
ASTOR	SATIM	SATIM	SATIM	SATIM	SATIM	SATIM	SATIM	ALIM
BIMAS	SATIM	SATIM	SATIM	SATIM	SATIM	SATIM	SATIM	ALIM
BRSAN	SATIM	SATIM	SATIM	SATIM	ALIM	SATIM	SATIM	ALIM
CIMSA	SATIM	SATIM	SATIM	SATIM	SATIM	SATIM	SATIM	ALIM
CNH/TRY	SATIM	SATIM	ALIM	ALIM	SATIM	SATIM	SATIM	SATIM
DOAS	SATIM	SATIM	SATIM	SATIM	ALIM	SATIM	SATIM	ALIM
DOHOL	SATIM	SATIM	SATIM	SATIM	SATIM	SATIM	SATIM	ALIM
EKGYO	SATIM	SATIM	SATIM	SATIM	SATIM	SATIM	SATIM	ALIM
ENJSA	ALIM	SATIM	SATIM	SATIM	ALIM	SATIM	SATIM	ALIM
ENKAI	SATIM	SATIM	SATIM	SATIM	SATIM	ALIM	SATIM	ALIM
EREGL	SATIM	SATIM	SATIM	SATIM	SATIM	ALIM	ALIM	SATIM
EUR/TRY	SATIM	SATIM	SATIM	ALIM	SATIM	SATIM	SATIM	SATIM
EUR/USD	SATIM	SATIM	SATIM	SATIM	SATIM	SATIM	SATIM	ALIM
FROTO	ALIM	ALIM	ALIM	SATIM	ALIM	SATIM	SATIM	ALIM
GARAN	SATIM	SATIM	SATIM	SATIM	SATIM	SATIM	SATIM	SATIM
GBP/USD	SATIM	SATIM	SATIM	SATIM	SATIM	SATIM	SATIM	SATIM
GUBRF	ALIM	ALIM	ALIM	ALIM	ALIM	SATIM	SATIM	ALIM
HALKB	ALIM	SATIM	SATIM	SATIM	ALIM	SATIM	SATIM	ALIM
HEKTS	SATIM	SATIM	SATIM	SATIM	SATIM	SATIM	SATIM	ALIM
ISCTR	SATIM	SATIM	SATIM	SATIM	SATIM	SATIM	SATIM	SATIM
KCHOL	SATIM	SATIM	SATIM	SATIM	ALIM	SATIM	SATIM	ALIM
KONTR	ALIM	SATIM	SATIM	SATIM	ALIM	SATIM	SATIM	ALIM
KOZAA	SATIM	SATIM	SATIM	SATIM	SATIM	SATIM	SATIM	ALIM
KOZAL	SATIM	SATIM	SATIM	SATIM	SATIM	ALIM	SATIM	ALIM
KRDMD	ALIM	ALIM	ALIM	ALIM	ALIM	SATIM	ALIM	ALIM
MGROS	SATIM	SATIM	SATIM	SATIM	ALIM	SATIM	SATIM	ALIM
ODAS	ALIM	SATIM	SATIM	SATIM	ALIM	SATIM	SATIM	ALIM
OYAKC	ALIM	ALIM	SATIM	SATIM	ALIM	SATIM	ALIM	ALIM
PETKM	SATIM	SATIM	SATIM	SATIM	SATIM	SATIM	SATIM	ALIM
PGSUS	SATIM	SATIM	SATIM	SATIM	SATIM	SATIM	SATIM	ALIM
RUB/TRY	SATIM	SATIM	SATIM	SATIM	SATIM	SATIM	SATIM	ALIM
SAHOL	SATIM	SATIM	SATIM	SATIM	SATIM	SATIM	SATIM	ALIM
SASA	SATIM	SATIM	SATIM	SATIM	ALIM	SATIM	ALIM	ALIM
SISE	SATIM	SATIM	SATIM	SATIM	SATIM	SATIM	SATIM	ALIM
SOKM	SATIM	SATIM	SATIM	SATIM	SATIM	ALIM	ALIM	SATIM
TAVHL	SATIM	SATIM	SATIM	SATIM	SATIM	SATIM	SATIM	ALIM
TCELL	SATIM	SATIM	SATIM	SATIM	SATIM	SATIM	SATIM	SATIM
THYAO	SATIM	SATIM	SATIM	SATIM	SATIM	SATIM	SATIM	ALIM
TKFEN	ALIM	SATIM	SATIM	SATIM	ALIM	SATIM	SATIM	ALIM
TOASO	SATIM	SATIM	SATIM	SATIM	SATIM	SATIM	SATIM	ALIM
TSKB	SATIM	SATIM	SATIM	SATIM	ALIM	SATIM	SATIM	ALIM
TTKOM	SATIM	SATIM	SATIM	SATIM	SATIM	SATIM	SATIM	SATIM
TUPRS	SATIM	SATIM	SATIM	SATIM	SATIM	SATIM	SATIM	SATIM
USD/TRY	ALIM	ALIM	ALIM	ALIM	ALIM	SATIM	SATIM	ALIM
VAKBN	ALIM	ALIM	ALIM	ALIM	ALIM	SATIM	SATIM	ALIM
VESTL	SATIM	SATIM	SATIM	SATIM	SATIM	SATIM	SATIM	SATIM
X10XB	SATIM	SATIM	SATIM	SATIM	SATIM	SATIM	SATIM	ALIM
XAU/TRY	SATIM	ALIM	ALIM	ALIM	SATIM	ALIM	ALIM	SATIM
XAU/USD	SATIM	SATIM	ALIM	ALIM	SATIM	ALIM	SATIM	SATIM
XLBNK	SATIM	SATIM	SATIM	SATIM	SATIM	SATIM	SATIM	ALIM
XSD25	SATIM	SATIM	SATIM	SATIM	SATIM	SATIM	SATIM	ALIM
XU030	SATIM	SATIM	SATIM	SATIM	SATIM	SATIM	SATIM	ALIM
YKBNK	SATIM	SATIM	SATIM	SATIM	SATIM	SATIM	SATIM	ALIM

ViOP Bülten

Kod	Destek 3	Destek 2	Destek 1	Kapanış	Pivot	Direnc 1	Direnc 2	Direnc 3
DESTEKLER				DİRENÇLER				
F_AEFES1024	191.41	194.30	196.46	198.61	199.35	201.51	204.40	206.56
F_AEFES1124	199.33	201.96	204.24	206.51	206.87	209.15	211.78	214.06
F_AKBNK1024	54.40	55.11	56.06	57.00	56.77	57.72	58.43	59.38
F_AKBNK1124	56.61	57.29	58.19	59.08	58.87	59.77	60.45	61.35
F_AKSEN1024	34.52	35.17	35.65	36.13	36.30	36.78	37.43	37.91
F_AKSEN1124	36.68	37.12	37.37	37.62	37.81	38.06	38.50	38.75
F_ALARK1024	85.13	86.76	87.64	88.51	89.27	90.15	91.78	92.66
F_ALARK1124	88.94	90.44	91.19	91.94	92.69	93.44	94.94	95.69
F_ARCLK1024	136.50	139.14	141.83	144.52	144.47	147.16	149.80	152.49
F_ARCLK1124	142.64	145.02	147.11	149.21	149.49	151.58	153.96	156.05
F_ASELS1024	55.26	57.65	59.07	60.50	61.46	62.88	65.27	66.69
F_ASELS1124	57.79	59.95	61.22	62.50	63.38	64.65	66.81	68.08
F_ASTOR1024	68.26	69.80	71.21	72.62	72.75	74.16	75.70	77.11
F_ASTOR1124	69.57	71.33	72.42	73.50	74.18	75.27	77.03	78.12
F_BIMAS1024	442.51	457.75	466.43	475.10	481.67	490.35	505.59	514.27
F_BIMAS1124	462.83	476.42	484.08	491.75	497.67	505.33	518.92	526.58
F_BRSAN1024	422.92	432.07	439.19	446.30	448.34	455.46	464.61	471.73
F_BRSAN1124	427.64	436.30	445.65	455.00	454.31	463.66	472.32	481.67
F_CIMSA1024	30.92	31.71	32.15	32.59	32.94	33.38	34.17	34.61
F_CIMSA1124	32.16	32.93	33.37	33.82	34.14	34.58	35.35	35.79
F_CNHTRY1024	5.03	5.03	5.04	5.04	5.04	5.04	5.04	5.04
F_DOAS1024	192.41	203.21	208.85	214.49	219.65	225.29	236.09	241.73
F_DOAS1124	213.23	216.99	218.90	220.81	222.66	224.57	228.33	230.24
F_DOHOL1024	13.18	13.52	13.73	13.94	14.07	14.28	14.62	14.83
F_DOHOL1124	13.73	14.06	14.27	14.47	14.60	14.81	15.14	15.35
F_EKGYO1024	9.32	9.69	9.89	10.10	10.26	10.46	10.83	11.03
F_EKGYO1124	9.73	10.09	10.29	10.50	10.65	10.85	11.21	11.41
F_ENJSA1024	55.49	56.63	57.51	58.40	58.65	59.53	60.67	61.55
F_ENJSA1124	56.85	58.11	58.96	59.82	60.22	61.07	62.33	63.18
F_ENKAI1024	42.11	43.32	44.29	45.27	45.50	46.47	47.68	48.65
F_ENKAI1124	44.13	45.21	45.92	46.64	47.00	47.71	48.79	49.50
F_EREGL1024	48.82	49.94	50.55	51.15	51.67	52.28	53.40	54.01
F_EREGL1124	50.72	51.84	52.45	53.05	53.57	54.18	55.30	55.91
F_EURTRY1024	38.51	38.53	38.58	38.63	38.61	38.65	38.68	38.72
F_EURTRY1124	39.82	39.85	39.91	39.97	39.94	40.00	40.03	40.09
F_EURUSD1024	1.09	1.10	1.10	1.10	1.10	1.10	1.10	1.10
F_EURUSD1124	1.10	1.10	1.10	1.10	1.10	1.10	1.10	1.10
F_FROTO1024	865.83	880.05	901.53	923.00	915.75	937.23	951.45	972.93
F_FROTO1124	883.01	891.11	904.06	917.00	912.16	925.11	933.21	946.16
F_GARAN1024	109.71	112.37	114.32	116.27	116.98	118.93	121.59	123.54
F_GARAN1124	114.14	116.67	118.56	120.46	121.09	122.98	125.51	127.40
F_GBPUSD1024	1.31	1.31	1.31	1.31	1.31	1.31	1.31	1.31
F_GBPUSD1124	1.31	1.31	1.31	1.31	1.31	1.31	1.31	1.31
F_GUBRF1024	192.74	199.35	205.43	211.51	212.04	218.12	224.73	230.81
F_GUBRF1124	202.17	208.27	213.80	219.33	219.90	225.43	231.53	237.06
F_HALKB1024	15.86	16.14	16.42	16.71	16.70	16.98	17.26	17.54
F_HALKB1124	16.46	16.74	16.99	17.24	17.27	17.52	17.80	18.05
F_HEKTS1024N1	3.91	4.02	4.08	4.15	4.19	4.25	4.36	4.42
F_HEKTS1124N1	4.14	4.22	4.26	4.30	4.34	4.38	4.46	4.50
F_ISCTR1024	12.13	12.42	12.61	12.81	12.90	13.09	13.38	13.57
F_ISCTR1124	12.61	12.90	13.09	13.29	13.38	13.57	13.86	14.05
F_KCHOL1024	176.57	179.10	180.95	182.80	183.48	185.33	187.86	189.71
F_KCHOL1124	183.35	185.93	187.76	189.60	190.34	192.17	194.75	196.58
F_KONTR1024	38.22	39.71	40.82	41.93	42.31	43.42	44.91	46.02
F_KONTR1124	40.27	41.35	42.30	43.26	43.38	44.33	45.41	46.36
F_KOZAA1024	52.42	55.16	56.68	58.21	59.42	60.94	63.68	65.20
F_KOZAA1124	54.69	57.40	58.93	60.45	61.64	63.17	65.88	67.41
F_KOZAL1024	19.87	20.33	20.68	21.04	21.14	21.49	21.95	22.30
F_KOZAL1124	20.58	21.06	21.41	21.75	21.89	22.24	22.72	23.07
F_KRDMD1024	25.49	25.98	26.36	26.73	26.85	27.23	27.72	28.10
F_KRDMD1124	26.42	26.92	27.25	27.58	27.75	28.08	28.58	28.91
F_MGROS1024	437.15	440.57	446.15	451.72	449.57	455.15	458.57	464.15
F_MGROS1124	452.82	456.74	460.67	464.61	464.59	468.52	472.44	476.37
F_ODAS1024	5.68	5.77	5.92	6.08	6.01	6.16	6.25	6.40
F_ODAS1124	5.93	6.00	6.15	6.29	6.22	6.37	6.44	6.59
F_OYAKC1024	62.79	63.92	64.77	65.61	65.90	66.75	67.88	68.73

ViOP Bülten

Kod	Destek 3	Destek 2	Destek 1	Kapanış	Pivot	Direnç 1	Direnç 2	Direnç 3
DESTEKLER				DİRENÇLER				
F_OYAKC1124	64.57	65.71	66.52	67.33	67.66	68.47	69.61	70.42
F_PETKM1024	19.00	19.50	19.78	20.06	20.28	20.56	21.06	21.34
F_PETKM1124	19.74	20.25	20.52	20.79	21.03	21.30	21.81	22.08
F_PGSUS1024	217.37	224.93	228.75	232.57	236.31	240.13	247.69	251.51
F_PGSUS1124	229.57	235.49	238.45	241.41	244.37	247.33	253.25	256.21
F_SAHOL1024	86.77	89.13	90.72	92.30	93.08	94.67	97.03	98.62
F_SAHOL1124	90.62	92.84	94.28	95.71	96.50	97.94	100.16	101.60
F_SASA1024N1	4.06	4.12	4.19	4.25	4.25	4.32	4.38	4.45
F_SASA1124	4.22	4.28	4.34	4.39	4.40	4.46	4.52	4.58
F_SISE1024	38.41	39.24	39.73	40.23	40.56	41.05	41.88	42.37
F_SISE1124	39.91	40.73	41.25	41.77	42.07	42.59	43.41	43.93
F_SOKM1024	45.21	45.95	46.42	46.88	47.16	47.63	48.37	48.84
F_SOKM1124	47.36	47.93	48.25	48.58	48.82	49.14	49.71	50.03
F_TAVHL1024	216.08	225.16	229.96	234.75	239.04	243.84	252.92	257.72
F_TAVHL1124	224.83	233.92	238.59	243.27	247.68	252.35	261.44	266.11
F_TCELL1024	80.17	82.36	83.62	84.88	85.81	87.07	89.26	90.52
F_TCELL1124	83.62	85.70	86.88	88.05	88.96	90.14	92.22	93.40
F_THYAO1024	266.61	271.84	275.19	278.53	280.42	283.77	289.00	292.35
F_THYAO1124	276.90	282.26	285.51	288.75	290.87	294.12	299.48	302.73
F_TKFEN1024	49.64	50.44	51.49	52.55	52.29	53.34	54.14	55.19
F_TKFEN1124	51.48	52.23	53.29	54.35	54.04	55.10	55.85	56.91
F_TOASO1024	192.69	196.90	199.25	201.60	203.46	205.81	210.02	212.37
F_TOASO1124	200.27	204.47	206.73	209.00	210.93	213.19	217.39	219.65
F_TSKB1024	10.95	11.07	11.18	11.29	11.30	11.41	11.53	11.64
F_TSKB1124	11.41	11.51	11.62	11.72	11.72	11.83	11.93	12.04
F_TTKOM1024	40.62	42.83	44.00	45.16	46.21	47.38	49.59	50.76
F_TTKOM1124	42.32	44.53	45.64	46.76	47.85	48.96	51.17	52.28
F_TUPRS1024	147.34	150.69	153.01	155.32	156.36	158.68	162.03	164.35
F_TUPRS1124	153.15	156.39	158.68	160.96	161.92	164.21	167.45	169.74
F_USDTRY1024	35.07	35.10	35.11	35.13	35.14	35.15	35.17	35.19
F_USDTRY1124	36.21	36.23	36.25	36.26	36.27	36.29	36.31	36.32
F_VAKBN1024	22.65	23.15	23.61	24.07	24.11	24.57	25.07	25.53
F_VAKBN1124	23.48	23.97	24.45	24.94	24.94	25.42	25.91	26.39
F_VESTL1024	58.47	60.21	61.23	62.25	62.97	63.99	65.73	66.75
F_VESTL1124	60.92	62.64	63.56	64.48	65.28	66.20	67.92	68.84
F_X10XB1024	11,192.50	11,217.75	11,268.25	11,318.75	11,293.50	11,344.00	11,369.25	11,419.75
F_X10XB1224	12,100.00	12,100.00	12,100.00	12,100.00	12,100.00	12,100.00	12,100.00	12,100.00
F_XAUTRYM1024	2,965.15	2,978.01	2,987.50	2,997.00	3,000.36	3,009.85	3,022.71	3,032.20
F_XAUTRYM1224	3,193.78	3,209.02	3,220.04	3,231.07	3,235.28	3,246.30	3,261.54	3,272.56
F_XAUUSD1024	2,626.12	2,637.93	2,646.72	2,655.50	2,658.53	2,667.32	2,679.13	2,687.92
F_XAUUSD1224	2,649.73	2,661.87	2,669.63	2,677.40	2,681.77	2,689.53	2,701.67	2,709.43
F_XLBNK1024	11,365.17	11,572.58	11,688.17	11,803.75	11,895.58	12,011.17	12,218.58	12,334.17
F_XLBNK1224	12,271.50	12,441.00	12,530.25	12,619.50	12,699.75	12,789.00	12,958.50	13,047.75
F_XSD251024	10,290.25	11,620.25	13,160.25	14,700.25	14,490.25	16,030.25	17,360.25	18,900.25
F_XSD251224	12,163.58	14,507.92	15,905.08	17,302.25	18,249.42	19,646.58	21,990.92	23,388.08
F_XU0301024	9,801.25	9,984.00	10,094.00	10,204.00	10,276.75	10,386.75	10,569.50	10,679.50
F_XU0301224	10,514.50	10,701.25	10,806.50	10,911.75	10,993.25	11,098.50	11,285.25	11,390.50
F_YKBNK1024	26.32	26.92	27.27	27.62	27.87	28.22	28.82	29.17
F_YKBNK1124	27.36	27.95	28.29	28.62	28.88	29.22	29.81	30.15

Sözleşme Kodu	Vade Ayı	Uzlaşma Fiyatı	Önceki Uzlaşma Fiyatı	Değişim	Değişim Puan	Gün İçi Yüksek	Gün İçi Düşük	İşlem Miktarı	İşlem Hacim	Açık Pozisyon	Açık Pozisyon Değişimi	Vadeye Kalan Gün Sayısı	Takasbank Başlangıç Teminatı %
ENDEKS KONTRATLARI													
F_XU0300225	28.02.2025	11,718.75	11,863.25	-1.22 %	-144.50	11,984.75	11,667.25	63.00	7,440,882.50	495.00	2.00	144	12
F_XU0301024	31.10.2024	10,215.50	10,379.00	-1.58 %	-163.50	10,459.50	10,166.75	219,395.00	22,667,413,440.00	517,785.00	26,426.00	24	12
F_XU0301224	31.12.2024	10,930.00	11,096.50	-1.50 %	-166.50	11,180.00	10,888.00	3,535.00	390,053,280.00	17,467.00	227.00	85	12
DÖVİZ KONTRATLARI													
F_CNHTRY1024	31.10.2024	5.0375	5.0375	0.00 %	0.00	5.0383	5.0358	8	403,003	1	-8	24	13
F_CNHTRY1124	29.11.2024	0.0000	0.0000	0.00 %	0.00	0.0000	0.0000					53	13
F_EURTRY1024	31.10.2024	38.5948	38.6489	-0.14 %	-0.05	38.6314	38.5599	312	12,041,064	5,216	-27	24	12
F_EURTRY1124	29.11.2024	39.9332	40.1196	-0.46 %	-0.19	39.9700	39.8801	34	1,357,699	3,211	7	53	12
F_EURUSD1024	31.10.2024	1.0990	1.0986	0.04 %	0.00	1.0997	1.0967	2,305	86,433,780	16,080	-1,132	24	3
F_EURUSD1124	29.11.2024	1.1005	1.1002	0.03 %	0.00	1.1012	1.0991	571	21,445,445	643	427	53	3
F_GBPUSD1024	31.10.2024	1.3076	1.3092	-0.12 %	0.00	1.3078	1.3075	4	178,561	63	3	24	4
F_GBPUSD1124	29.11.2024	1.3094	1.3323	-1.72 %	-0.02	1.3099	1.3085	3	134,111	2	1	53	4
F_RUBTRY1024	31.10.2024	0.0000	0.0000	0.00 %	0.00	0.0000	0.0000					24	19
F_RUBTRY1124	29.11.2024	0.0000	0.0000	0.00 %	0.00	0.0000	0.0000					53	19
F_USDTRY1024	31.10.2024	35.1310	35.1847	-0.15 %	-0.05	35.1574	35.1182	31,775	1,116,367,484	1,123,888	5,203	24	13
F_USDTRY1124	29.11.2024	36.2643	36.3100	-0.13 %	-0.05	36.2985	36.2599	45,260	1,642,221,497	579,180	39,140	53	13
F_P_USDTRY1024	31.10.2024	0.0000	0.0000	0.00 %	0.00	0.0000	0.0000					24	13
F_P_USDTRY1124	29.11.2024	0.0000	0.0000	0.00 %	0.00	0.0000	0.0000					53	13
KIYMETLİ MADEN KONTRATLARI													
F_XAUTRYM1024	31.10.2024	2,992.900	3,024.390	-1.04 %	-31.49	3,013.210	2,990.860	70,694	212,191,692	623,833	-2,480	24	12
F_XAUTRYM1224	31.12.2024	3,229.090	3,260.110	-0.95 %	-31.02	3,250.510	3,224.250	9,682	31,337,093	84,758	1,479	85	12
F_XAUUSD1024	31.10.2024	2,653.050	2,678.100	-0.94 %	-25.05	2,670.350	2,649.750	20,015	1,816,980,650	106,806	-2,669	24	6
F_XAUUSD1224	31.12.2024	2,677.200	2,699.850	-0.84 %	-22.65	2,693.900	2,674.000	2,618	239,812,622	8,238	483	85	6
PAY VADELİ													
F_AEFES1024	31.10.2024	198.500	198.140	0.18 %	0.36	202.250	197.200	9,149	183,311,620	20,363	1,922	24	15
F_AEFES1124	29.11.2024	206.360	204.370	0.97 %	1.99	209.510	204.600	415	8,620,822	758	101	53	15
F_AKBNK1024	31.10.2024	56.980	56.010	1.73 %	0.97	57.490	55.830	335,559	1,903,806,725	309,545	-22,323	24	17
F_AKBNK1124	29.11.2024	59.070	58.150	1.58 %	0.92	59.560	57.980	11,211	65,850,496	15,162	239	53	17
F_AKSEN1024	31.10.2024	36.200	36.340	-0.39 %	-0.14	36.950	35.820	15,851	57,964,891	17,007	5,913	24	16
F_AKSEN1124	29.11.2024	37.750	37.630	0.32 %	0.12	38.250	37.560	1,839	6,983,334	1,373	-1,434	53	16
F_ALARK1024	31.10.2024	88.640	89.230	-0.66 %	-0.59	90.910	88.400	18,278	164,030,310	51,241	5,196	24	15
F_ALARK1124	29.11.2024	92.500	92.420	0.09 %	0.08	94.190	91.940	482	4,489,506	1,349	14	53	15
F_ARCLK1024	31.10.2024	144.670	141.740	2.07 %	2.93	147.110	141.780	5,222	75,752,997	13,342	-157	24	15
F_ARCLK1124	29.11.2024	150.080	146.080	2.74 %	4.00	151.860	147.390	397	5,964,675	438	53	53	15
F_ASELS1024	31.10.2024	60.540	62.890	-3.74 %	-2.35	63.840	60.030	59,396	367,290,754	87,036	-1,517	24	16
F_ASELS1124	29.11.2024	62.340	64.970	-4.05 %	-2.63	65.530	62.100	1,535	9,831,012	1,978	335	53	16
F_ASTOR1024	31.10.2024	72.520	72.940	-0.58 %	-0.42	74.290	71.340	14,045	102,690,334	28,794	965	24	17
F_ASTOR1124	29.11.2024	73.290	74.330	-1.40 %	-1.04	75.950	73.100	232	1,740,214	953	-35	53	17
F_BIMAS1024	31.10.2024	474.320	493.820	-3.95 %	-19.50	496.920	473.000	13,368	648,939,155	19,687	1,663	24	16
F_BIMAS1124	29.11.2024	491.530	508.310	-3.30 %	-16.78	511.250	490.000	272	13,583,457	375	145	53	16
F_BRSAN1024	31.10.2024	445.250	435.490	2.24 %	9.76	457.500	441.230	2,312	104,122,637	2,261	148	24	16
F_BRSAN1124	29.11.2024	456.750	428.290	6.65 %	28.46	462.970	444.960	32	1,458,760	52	8	53	16
F_CIMSA1024	31.10.2024	32.600	32.790	-0.58 %	-0.19	33.730	32.500	28,850	95,564,569	35,260	2,915	24	15
F_CIMSA1124	29.11.2024	33.770	33.260	1.53 %	0.51	34.900	33.690	865	2,984,378	1,187	-126	53	15
F_DOAS1024	31.10.2024	214.320	216.050	-0.80 %	-1.73	230.450	214.010	2,061	44,721,135	7,497	290	24	15
F_DOAS1124	29.11.2024	221.150	218.680	1.13 %	2.47	226.420	220.750	412	9,169,811	424	289	53	15
F_DOHOL1024	31.10.2024	13.940	14.280	-2.38 %	-0.34	14.410	13.860	76,974	108,978,938	217,913	447	24	16
F_DOHOL1124	29.11.2024	14.480	14.780	-2.03 %	-0.30	14.940	14.400	2,879	4,247,576	11,651	1,023	53	16
F_EKGYO1024	31.10.2024	10.120	10.520	-3.80 %	-0.40	10.620	10.050	798,777	826,296,682	1,171,034	-33,109	24	15
F_EKGYO1124	29.11.2024	10.520	10.920	-3.66 %	-0.40	11.000	10.440	13,790	14,859,555	38,710	5,580	53	15
F_ENJSA1024	31.10.2024	58.390	58.130	0.45 %	0.26	59.780	57.760	11,923	70,026,572	42,260	-315	24	15
F_ENJSA1124	29.11.2024	60.200	60.160	0.07 %	0.04	61.470	59.360	3,575	21,451,663	3,152	-104	53	15
F_ENKAI1024	31.10.2024	45.220	45.840	-1.35 %	-0.62	46.700	44.520	27,492	125,843,839	84,033	3,228	24	15
F_ENKAI1124	29.11.2024	46.660	47.320	-1.39 %	-0.66	48.070	46.280	1,339	6,300,273	2,406	331	53	15
F_EREGL1024	31.10.2024	51.170	51.790	-1.20 %	-0.62	52.800	51.070	146,132	756,244,420	241,825	8,295	24	14
F_EREGL1124	29.11.2024	53.080	53.810	-1.36 %	-0.73	54.700	52.970	6,679	35,880,422	9,418	2,241	53	14
F_FROTO1024	31.10.2024	922.930	894.480	3.18 %	28.45	929.980	894.280	2,627	240,293,853	3,350	406	24	15
F_FROTO1124	29.11.2024	912.580	888.850	2.67 %	23.73	920.270	899.220	95	8,655,112	452	30	53	15
F_GARAN1024	31.10.2024	116.370	118.320	-1.65 %	-1.95	119.640	115.030	75,242	884,984,735	122,821	5,528	24	17
F_GARAN1124	29.11.2024	120.680	122.340	-1.36 %	-1.66	123.610	119.190	1,723	20,925,529	2,618	283	53	17
F_GUBRF1024	31.10.2024	212.050	205.120	3.38 %	6.93	218.650	205.960	135,699	2,911,005,886	54,920	-217	24	17
F_GUBRF1124	29.11.2024	219.130	210.680	4.01 %	8.45	226.000	214.370	2,149	47,627,828	6,174	618	53	17
F_HALKB1024	31.10.2024	16.690	16.480	1.27 %	0.21	16.970	16.410	132,541	221,232,241	145,464	2,990	24	16
F_HALKB1124	29.11.2024	17.210	17.080	0.76 %	0.13	17.550	17.020	3,800	6,566,361	3,977	870	53	16
F_HEKTS1024N1	31.10.2024	4.150	4.240	-2.12 %	-0.09	4.290	4.120	149,846	175,381,657	249,431	14,811	24	16
F_HEKTS1124N1	29.11.2024	4.300	4.380	-1.83 %	-0.08	4.420	4.300	9,818	11,956,875	22,621	3,620	53	16

ViOP Bülten

Sözleşme Kodu	Vade Ayı	Uzlaşma Fiyatı	Önceki Uzlaşma Fiyatı	Değişim	Değişim Puan	Gün İçi Yüksek	Gün İçi Düşük	İşlem Miktarı	İşlem Hacim	Açık Pozisyon	Açık Pozisyon Değişimi	Vadeye Kalan Gün Sayısı	Takasbank Başlangıç Teminatı %
PAY VADELİ													
F_ISCTR1024	31.10.2024	12.800	13.050	-1.92 %	-0.25	13.180	12.700	967,764	1,255,702,359	1,493,676	-173	24	15
F_ISCTR1124	29.11.2024	13.270	13.560	-2.14 %	-0.29	13.660	13.180	12,953	17,454,364	32,487	1,270	53	15
F_KCHOL1024	31.10.2024	182.760	181.820	0.52 %	0.94	186.010	181.630	35,221	647,578,962	70,802	2,401	24	16
F_KCHOL1124	29.11.2024	189.550	188.880	0.35 %	0.67	192.910	188.500	2,342	44,590,761	4,465	494	53	16
F_KONTR1024	31.10.2024	42.020	41.230	1.92 %	0.79	43.800	41.200	21,653	91,708,434	26,089	2,491	24	17
F_KONTR1124	29.11.2024	43.200	42.140	2.52 %	1.06	44.450	42.420	725	3,137,570	775	-70	53	17
F_KOZAA1024	31.10.2024	58.220	61.140	-4.78 %	-2.92	62.150	57.890	31,741	190,659,003	65,388	-1,528	24	15
F_KOZAA1124	29.11.2024	60.240	63.530	-5.18 %	-3.29	64.360	60.120	1,087	6,729,920	1,813	331	53	15
F_KOZAL1024	31.10.2024	20.970	21.340	-1.73 %	-0.37	21.590	20.780	142,689	303,036,579	447,188	16,642	24	15
F_KOZAL1124	29.11.2024	21.730	22.160	-1.94 %	-0.43	22.380	21.550	6,738	15,130,542	9,792	5,738	53	15
F_KRDMD1024	31.10.2024	26.680	26.520	0.60 %	0.16	27.350	26.480	167,986	451,691,765	192,474	-15,946	24	15
F_KRDMD1124	29.11.2024	27.560	27.400	0.58 %	0.16	28.250	27.420	6,011	16,690,160	7,569	2,219	53	15
F_MGROS1024	31.10.2024	448.790	449.750	-0.21 %	-0.96	453.000	444.000	4,644	208,051,938	12,892	574	24	15
F_MGROS1124	29.11.2024	464.980	464.730	0.05 %	0.25	468.500	460.650	97	4,501,603	264	2	53	15
F_ODAS1024	31.10.2024	6.070	5.900	2.88 %	0.17	6.090	5.850	310,534	184,923,607	373,963	-50,602	24	15
F_ODAS1124	29.11.2024	6.300	6.120	2.94 %	0.18	6.300	6.080	5,396	3,331,493	23,155	2,544	53	15
F_OYAKC1024	31.10.2024	65.660	66.080	-0.64 %	-0.42	67.040	65.060	11,728	77,629,922	28,680	1,752	24	16
F_OYAKC1124	29.11.2024	67.310	67.900	-0.87 %	-0.59	68.800	66.850	648	4,401,965	657	-93	53	16
F_PETKM1024	31.10.2024	20.060	20.680	-3.00 %	-0.62	20.780	20.000	154,590	315,419,832	315,856	12,651	24	15
F_PETKM1124	29.11.2024	20.780	21.420	-2.99 %	-0.64	21.540	20.760	10,797	22,772,650	7,577	-3,301	53	15
F_PGSUS1024	31.10.2024	232.960	240.090	-2.97 %	-7.13	243.870	232.490	12,304	291,395,346	22,372	2,104	24	16
F_PGSUS1124	29.11.2024	241.410	247.910	-2.62 %	-6.50	250.290	241.410	449	10,965,761	502	137	53	16
F_SAHOL1024	31.10.2024	92.490	93.480	-1.06 %	-0.99	95.450	91.500	71,562	668,478,575	156,132	8,830	24	14
F_SAHOL1124	29.11.2024	95.570	96.980	-1.45 %	-1.41	98.730	95.070	2,114	20,477,660	3,093	527	53	14
F_SASA1024N1	31.10.2024	4.250	4.280	-0.70 %	-0.03	4.320	4.190	61,905	210,796,400	126,300	5,801	24	16
F_SASA1124	29.11.2024	4.400	4.440	-0.90 %	-0.04	4.470	4.350	2,026	893,847	20,627	690	53	16
F_SISE1024	31.10.2024	40.250	40.850	-1.47 %	-0.60	41.380	40.060	59,379	242,429,820	176,635	8,672	24	14
F_SISE1124	29.11.2024	41.730	42.380	-1.53 %	-0.65	42.890	41.550	3,840	16,202,027	8,071	1,379	53	14
F_SOKM1024	31.10.2024	46.880	47.090	-0.45 %	-0.21	47.910	46.700	21,340	100,818,398	59,737	-3,261	24	15
F_SOKM1124	29.11.2024	48.610	48.620	-0.02 %	-0.01	49.380	48.490	263	1,286,052	2,613	-11	53	15
F_TAVHL1024	31.10.2024	235.160	244.520	-3.83 %	-9.36	248.130	234.250	6,300	152,713,436	14,302	269	24	15
F_TAVHL1124	29.11.2024	244.090	250.670	-2.62 %	-6.58	256.760	243.000	296	7,497,133	480	219	53	15
F_TCELL1024	31.10.2024	84.850	87.360	-2.87 %	-2.51	88.000	84.550	68,385	587,534,484	133,228	6,274	24	14
F_TCELL1124	29.11.2024	87.990	90.630	-2.91 %	-2.64	91.050	87.790	2,461	21,931,090	3,961	741	53	14
F_THYAO1024	31.10.2024	278.190	282.210	-1.42 %	-4.02	285.660	277.080	38,186	1,073,217,942	87,191	755	24	15
F_THYAO1124	29.11.2024	288.680	292.690	-1.37 %	-4.01	296.240	287.630	1,993	58,185,289	3,809	646	53	15
F_TKFEN1024	31.10.2024	52.570	51.280	2.52 %	1.29	53.080	51.230	39,127	205,243,747	40,113	2,938	24	15
F_TKFEN1124	29.11.2024	54.380	52.690	3.21 %	1.69	54.790	52.980	532	2,881,196	844	13	53	15
F_TOASO1024	31.10.2024	201.910	203.030	-0.55 %	-1.12	207.670	201.110	7,182	147,180,595	26,543	1,001	24	14
F_TOASO1124	29.11.2024	209.040	210.380	-0.64 %	-1.34	215.120	208.660	379	8,040,436	850	98	53	14
F_TSKB1024	31.10.2024	11.300	11.280	0.18 %	0.02	11.420	11.190	103,528	117,191,093	568,233	5,368	24	15
F_TSKB1124	29.11.2024	11.740	11.660	0.69 %	0.08	11.830	11.620	801	937,584	4,649	-191	53	15
F_TTKOM1024	31.10.2024	45.100	48.020	-6.08 %	-2.92	48.430	45.050	74,254	348,756,120	112,169	15,953	24	15
F_TTKOM1124	29.11.2024	46.740	49.810	-6.16 %	-3.07	50.050	46.730	2,511	12,210,566	4,363	244	53	15
F_TUPRS1024	31.10.2024	155.560	157.890	-1.48 %	-2.33	159.720	154.050	30,803	483,406,499	71,393	4,518	24	15
F_TUPRS1124	29.11.2024	160.650	163.660	-1.84 %	-3.01	165.170	159.640	955	15,485,120	2,706	69	53	15
F_VAKBN1024	31.10.2024	24.090	23.710	1.60 %	0.38	24.610	23.650	162,603	392,644,862	126,389	20,692	24	15
F_VAKBN1124	29.11.2024	24.940	24.450	2.00 %	0.49	25.420	24.450	3,524	8,812,514	2,826	702	53	15
F_VESTL1024	31.10.2024	62.180	63.850	-2.62 %	-1.67	64.710	61.950	9,474	60,143,095	27,869	387	24	17
F_VESTL1124	29.11.2024	64.520	65.680	-1.77 %	-1.16	67.000	64.360	145	954,365	406	32	53	17
F_YKBNK1024	31.10.2024	27.630	28.180	-1.95 %	-0.55	28.470	27.520	722,122	2,015,780,225	698,529	-24,726	24	15
F_YKBNK1124	29.11.2024	28.630	29.210	-1.99 %	-0.58	29.480	28.550	9,003	26,039,429	15,213	2,570	53	15

VİOP Bülten

Genel Müdürlük

Esentepe Mh. Ecza Sk. Safter Han İş Merkezi No:6 Şişli/İstanbul – (0212) 286 30 00

Beylikdüzü

Hayrettin Paşa Mah. 1993 Sokak No:22 Ferah Residence Daire A1 Esenyurt – (0212) 270 26 43

Erenköy

Bağdat Caddesi Beyaz Apt. No: 339 D:5 Erenköy – (0216) 301 10 45

Levent

Nispetiye Mah. Aytar Cad Metro İş Merkezi No. 10 İç Kapı No: 1 Beşiktaş – (0212) 286 30 00

Suadiye

Suadiye Mah. Öncü Sokak Büyük Hanlı Konutları B1 Blok K:8 D:22 Kadıköy – (0216) 350 01 43

Ankara

Tunalı Hilmi Cad. 60/12 Kavaklıdere – (0312) 426 16 61

Bursa

Çekirge Mah. Çekirge Cad. Gökçen Apt. Blok 97/1 C Osmangazi – (0224) 233 43 37

Malatya

Sancaktar Mah. Aslantepo Cad. Canbaylar Plaza No. 93/9 Battalgazi – (0422) 377 90 00

Adana

Çınarlı Mah. 61027 SK. Sunar Nuri Çomu İş Merkezi Sitesi A Blok No:18 İç Kapı No:124 Seyhan – (0322) 355 31 45

Aydın

Güzelhisar Mahallesi Albay Şefik Caddesi No:4 Ronesans Plaza İç Kapı No:17 Efeler/AYDIN – (0256) 218 22 95

Denizli

Sırapapılar Mahallesi 1585 Sokak Kaygün İş Merkezi No:3 İç Kapı No:13 Merkezefendi – (0258) 295 08 99

Eskişehir

Akarkaşı Mah. Atatürk Bul. Yağmur Apt. No : 87A Odunpazarı – (0222) 211 20 45

İzmir

Çınarlı Mah. Ozan Abay Cad. Egeperla No: 10 / 201 Konak / İzmir – (0234) 270 44 67

İzmit

Karabaş Mah. Ankara Karayolu Cad. No: 65/3 Kocaeli – (0262) 999 68 97

Kapalıçarşı

Molla Fenari Mah. Kürkcüler Çarşısı Sk. No:25 İç Kapı No:1 Fatih / İstanbul – (0212) 513 40 01

Mersin

Güvenevler Mah. 1928 Sk. İkinci Global İş Merkezi No:5 İç Kapı No:6 Yenişehir/MERSİN – (0324) 241 33 15

Niğde

Aşağı Kayabaşı Mah. Dr. Sami Yağız Cad. Kültür Plaza No:32 Kat:1/4 Niğde – (0388) 214 19 35

**YASAL UYARI**

Bu rapor, bir veya daha fazla sermaye piyasası aracı veya bunları ihraç eden ortaklıklar ve kuruluşlar ile piyasa eğilimleri hakkında, belirli bir kişiye veya mali durumları, risk ve getiri tercihleri benzer nitelikteki bir gruba yönelik olmamak kaydıyla, Marbaş Menkul Değerler A.Ş. müşterilerine ve/veya dağıtım kanallarına yönelik olarak Marbaş Menkul Değerler A.Ş.'nin anlaşılabilir olduğu dışarıdan hizmet sağlayıcı kuruluş tarafından hazırlanmıştır. Burada yer alan yatırım bilgi, yorum ve tavsiyeleri yatırım danışmanlığı kapsamında değildir. Yatırım danışmanlığı hizmeti, yetkili kuruluşlar tarafından kişilerin risk ve getiri tercihleri dikkate alınarak kişiye özel sunulmaktadır. Burada yer alan yorum ve tavsiyeler ise genel niteliktedir. Bu tavsiyeler mali durumunuz ile risk ve getiri tercihlerinize uygun olmayabilir. Bu nedenle, sadece burada yer alan bilgilere dayanarak yatırım kararı verilmesi beklentilerinize uygun sonuçlar doğurmayabilir. Bu rapor ve yorumlardaki yazılar, bilgiler ve grafikler, ulaşılabilen ilk kaynaklardan iyi niyetle ve doğruluğu, geçerliliği, etkinliği velhasıl her ne şekil, suret ve nam altında olursa olsun herhangi bir karara dayanak oluşturması hususunda herhangi bir teminat, garanti oluşturmadan, yalnızca bilgi edinilmesi amacıyla derlenmiştir. İş bu raporlardaki yorumlardan; eksik bilgi ve/veya güncellenme gibi konularda ortaya çıkabilecek zararlardan Marbaş Menkul Değerler A.Ş. ve çalışanları sorumlu değildir. Marbaş Menkul Değerler A.Ş. her an, hiçbir şekil ve surette ön ihbara ve/veya ihtara gerek kalmaksızın söz konusu bilgileri, tavsiyeleri değiştirebilir ve/veya ortadan kaldırabilir. Genel anlamda bilgi vermek amacıyla hazırlanmış olan iş bu rapor ve yorumlar, kapsamı bilgiler, tavsiyeler hiçbir şekil ve surette Marbaş Menkul Değerler A.Ş.'nin herhangi bir taahhüdünü tazammum etmediğinden, bu bilgilere istinaden her türlü özel ve/veya tüzel kişiler tarafından alınacak kararlar, varılacak sonuçlar, gerçekleştirilecek işlemler ve oluşabilecek her türlü riskler bizatihi bu kişilere ait ve raci olacaktır. Hiçbir şekil ve surette ve her ne nam altında olursa olsun, her türlü gerçek ve/veya tüzel kişinin, gerek doğrudan gerek dolayısı ile ve bu sebeplerle uğrayabileceği her türlü doğrudan ve/veya dolayısıyla oluşacak maddi ve manevi zarar, kar mahrumiyeti, velhasıl her ne nam altında olursa olsun uğrayabileceği zararlardan hiçbir şekil ve surette Marbaş Menkul Değerler A.Ş. ve çalışanları sorumlu tutulamayacak ve hiçbir şekil ve surette her ne nam altında olursa olsun Marbaş Yatırım Menkul Değerler A.Ş. çalışanlarından talepte bulunulmayacaktır.