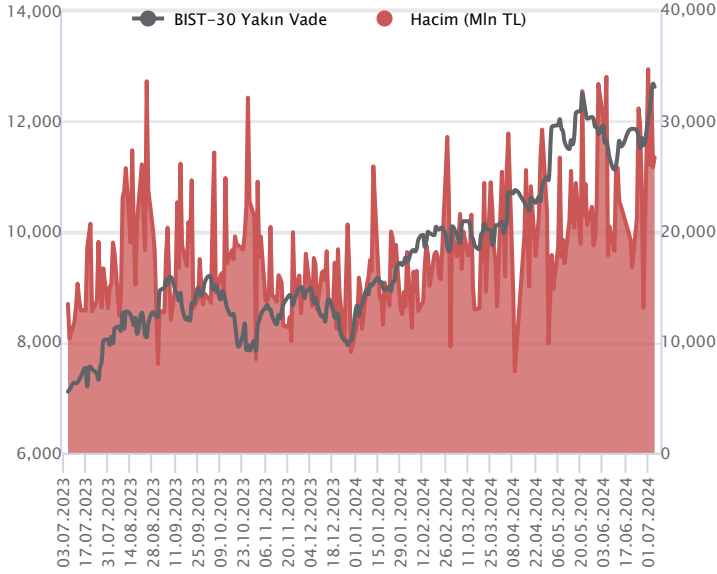


Sözleşme Kodu	Vade Ayı	Uzlaşma Fiyatı	Önceki Uzlaşma Fiyatı	Değişim	Değişim Puan	Gün İçi Yüksek	Gün İçi Düşük	İşlem Miktarı	İşlem Hacim	Açık Pozisyon	Açık Pozisyon Değişimi	Vadeye Kalan Gün Sayısı	Takasbank Başlangıç Teminatı %
ENDEKS KONTRATLARI													
F_XU0300824	29.08.2024	12,614.25	12,681.50	-0.53 %	-67.25	12,714.00	12,517.75	211,655.00	26,715,271,280.00	342,144.00	609.00	55	12
F_XU0301024	31.10.2024	13,452.00	13,526.25	-0.55 %	-74.25	13,545.00	13,368.00	1,638.00	220,562,477.50	2,549.00	277.00	118	12

BIST 30 Yakın Vadeli Kontratı



Ağustos vadeli endeks sözleşmesi 12.517,75 – 12.714,00 seviyeleri arasında hareket ederek günü %0,53 oranında düşüşle 12.614,25 uzlaşma fiyatından tamamladı. Hafta içerisinde etkili olan yükselişlerin ardından sözleşmede cuma günü dalgalı bir fiyatlama takip edildi. Akşam seans kapanışı da 12.620,50 puandan gerçekleşti. ABD borsaları günü yükselişlerle tamamlarken, ABD vadelilerinde bu sabah hafif satıcı bir seyir etkili oluyor. Asya piyasalarında genel olarak kırmızı bir renk hâkim. Avrupa vadeli ve CFD endeksleri yatay açılışlara işaret ediyor. Haziran vadeli sözleşmesinin güne yatay bir başlangıç yapmasını bekliyoruz.

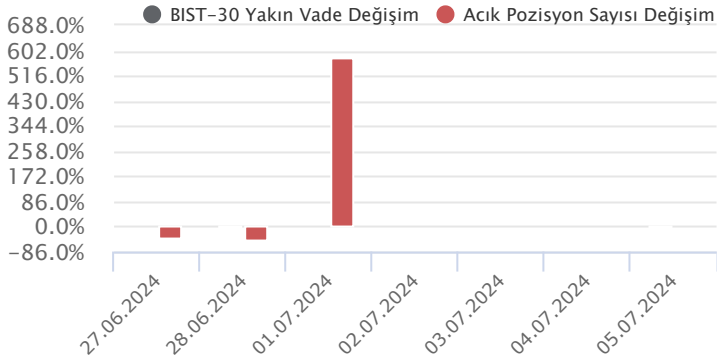
Kısa vadede 12.500 üzerinde kalıcılık korunduğu sürece yükseliş eğiliminin devam edebileceği sözleşmede 12.700 – 12.750 aralığı güçlü bir direnç bölgesi olarak karşımıza çıkmaktadır. 12.750 üzeri kapanışlarda alımların yeni bir ivme kazanabileceği sözleşmede 12.800 – 12.900 aralığı ile devamında psikolojik öneme sahip 13.000 seviyesine doğru yükselişler yaşanabilir. Ancak bu bölgenin aşlamaması ve kâr satışlarının gözlenmesi halinde ise 12.550 – 12.500 aralığı destek olarak önem kazanacaktır. 12.500 desteğinin kırılması durumunda 12.450 ve 50 günlük üssel ortalamaya (12.360) doğru geri çekilmeler gündeme gelebilir.

Endeks - 30 Yakın Vade Aracı Kurum Dağılımı Günlük Değişim					
Long			Short		
Kurum	Net Lot	Pay (%)	Kurum	Net Lot	Pay (%)
Garanti BBVA	2.836	21	Yapı Kredi Yatırım	6.554	47
Teb Yatırım	2.504	18	Ak Yatırım	2.194	16
Bank of America	1.645	12	Ziraat Yatırım	957	7
İnfo Yatırım	1.048	8	Yatırım Finansman	795	6
Halk Yatırım	948	7	Strateji Menkul	625	5
Diğer	4.838	35	Diğer	2.694	20

İlk 5 Kurum Satım Ağırlıklı

Endeks - 30 Yakın Vade Aracı Kurum Dağılımı Tüm Vade					
Long			Short		
Kurum	Net Lot	Pay (%)	Kurum	Net Lot	Pay (%)
Yapı Kredi Yatırım	54.195	44	Bank of America	59.135	48
Garanti BBVA	10.161	8	İş Yatırım	29.442	24
Halk Yatırım	9.548	8	Ak Yatırım	16.151	13
Deniz Yatırım	8.495	7	HSBC Yatırım	6.825	6
Gedik Yatırım	8.163	7	Meksa Yatırım	3.512	3
Diğer	33.982	27	Diğer	9.480	8

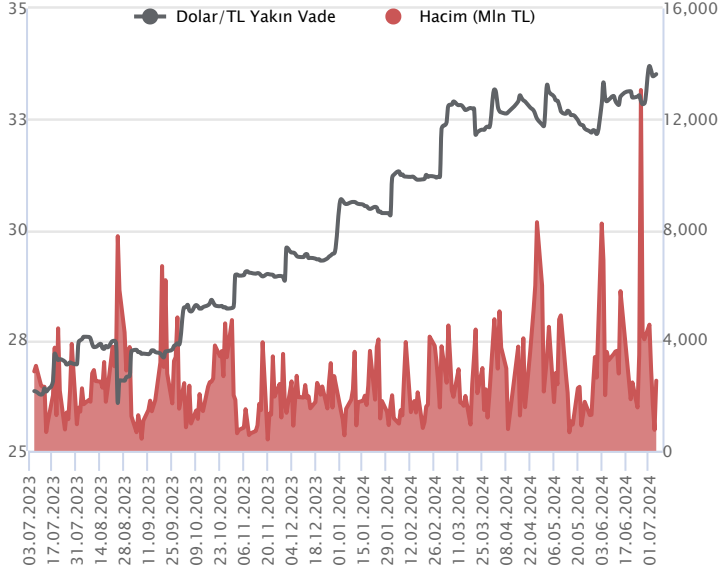
İlk 5 Kurum Satım Ağırlıklı



Fiyat (%)	Açık Pozisyon (%)	Yorum
Artış	Artış	Yükselişin devamlılığı için sinyal olarak kabul edilebilir.
Artış	Azalış	Yükselişin desteklenmediğini gösterir.
Azalış	Artış	Düşüşlerin devamlılığı için sinyal olarak kabul edilebilir.
Azalış	Azalış	Düşüşlerin desteklenmediğini gösterir.

Sözleşme Kodu	Vade Ayı	Uzlaşma Fiyatı	Önceki Uzlaşma Fiyatı	Değişim	Değişim Puan	Gün İçi Yüksek	Gün İçi Düşük	İşlem Miktarı	İşlem Hacim	Açık Pozisyon	Açık Pozisyon Kalan Gün Sayısı	Vadeye Kalan Gün Sayısı	Takasbank Başlangıç Teminatı %
DÖVİZ KONTRATLARI													
F_EURTRY0724	31.07.2024	36.3088	36.2112	0.27 %	0.10	36.4297	36.2911	584	21,239,637	3,795	330	26	12
F_EURTRY0824	29.08.2024	37.5090	37.3467	0.43 %	0.16	37.5753	37.3999	12	449,890	392	-1	55	12
F_EURUSD0724	31.07.2024	1.0839	1.0826	0.12 %	0.00	1.0855	1.0822	2,780	97,941,301	19,895	-128	26	3
F_EURUSD0824	29.08.2024	1.0849	1.0830	0.18 %	0.00	1.0868	1.0840	651	22,962,706	861	281	55	3
F_USDTRY0724	31.07.2024	33.5078	33.4815	0.08 %	0.03	33.6016	33.4795	75,714	2,538,870,041	997,260	-6,360	26	13
F_USDTRY0824	29.08.2024	34.5148	34.4907	0.07 %	0.02	34.6341	34.4814	72,192	2,493,168,975	548,112	43,057	55	13

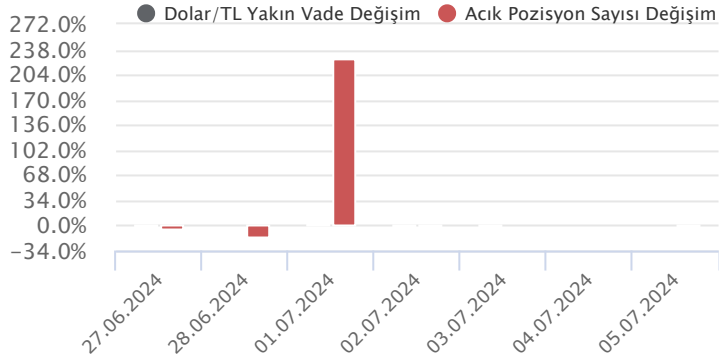
Dolar/TL Yakın Vadeli Kontratı



Temmuz vadeli Dolar/TL sözleşmesi cuma gününü 33,4795-33,6016 seviyeleri arasında dalgalanarak, günü yüzde 0,08'lik yükselişle 33,5078 uzlaşma fiyatından tamamladı. Cumhurbaşkanı Recep Tayyip Erdoğan açıklamasında, en son açıklanan enflasyon verisindeki tablonun, mayıs 2023 seçimleri sonrasında başlayan ekonomi programının öngördüğü dezenflasyon sürecinin öngörülen tarihte başladığına işaret ettiğini söyledi. Yıllık bazda düşüşün başladığını, temmuz ayında yüzde 60'lı rakamları beklediğini ancak öngörmenin mümkün olmadığını da belirtti. Ağustos ayı için düşük yüzde 50'li ve eylül ayı içinse yüzde 50'nin bir tık altı olabileceğini ifade etti. Bu sene cari açığın problem olmaktan çıktığını da belirtti. Rezervler konusunda da, çok önemli mesafe kat ettiklerini ekledi. ABD'de haziran ayı tarım dışı istihdam verisi beklentilerin altında 206 bin kişi olurken, bir önceki ayın verisi 272 binden 218 bine aşağı yönlü revize edildi. İşsizlik oranı aynı dönemde beklentilerin üzerinde yüzde 4,1 olarak gerçekleşti. Bugün yurt içinde ve yurt dışında açıklanacak önemli bir veri akışı bulunmamaktadır. Dolar/TL spot kuru, bu sabah saat 08:10 itibarıyla 32,66'lı seviyelerde bulunuyor. Dolar endeksi ise 105,00 civarında hareket ediyor.

Dolar/TL Yakın Vade Aracı Kurum Dağılımı Günlük Değişim					
Long			Short		
Kurum	Net Lot	Pay (%)	Kurum	Net Lot	Pay (%)
İş Yatırım	6.469	47	Yapı ve Kredi	4.000	29
Akbank	2.934	21	GCM Yatırım	3.922	29
Gedik Yatırım	1.513	11	Garanti BBVA	1.705	12
İnfo Yatırım	932	7	ING Yatırım	1.298	6
Teb Yatırım	781	6	QNB Finans Yatırım	767	9
Diğer	1.132	8	Diğer	2.069	15
İlk 5 Kurum Alım Ağırlıklı					

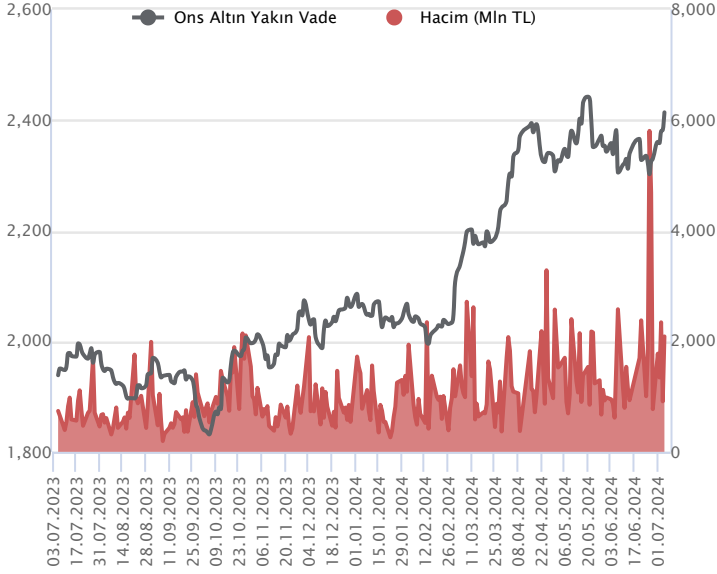
Dolar/TL Yakın Vade Aracı Kurum Dağılımı Tüm Vade					
Long			Short		
Kurum	Net Lot	Pay (%)	Kurum	Net Lot	Pay (%)
Akbank	370.330	40	İş Yatırım	553.126	60
Ak Yatırım	142.016	15	Bank of America	203.161	22
Finansbank	99.255	11	Yapı ve Kredi	89.535	10
İş Bankası	76.493	8	Garanti BBVA	43.660	5
Teb Yatırım	50.254	6	QNB Finans Yatırım	12.880	1
Diğer	183.493	20	Diğer	19.479	2
İlk 5 Kurum Satım Ağırlıklı					



Fiyat (%)	Açık Pozisyon (%)	Yorum
Artış	Artış	Yükselişin devamlılığı için sinyal olarak kabul edilebilir.
Artış	Azalış	Yükselişin desteklenmediğini gösterir.
Azalış	Artış	Düşüşlerin devamlılığı için sinyal olarak kabul edilebilir.
Azalış	Azalış	Düşüşlerin desteklenmediğini gösterir.

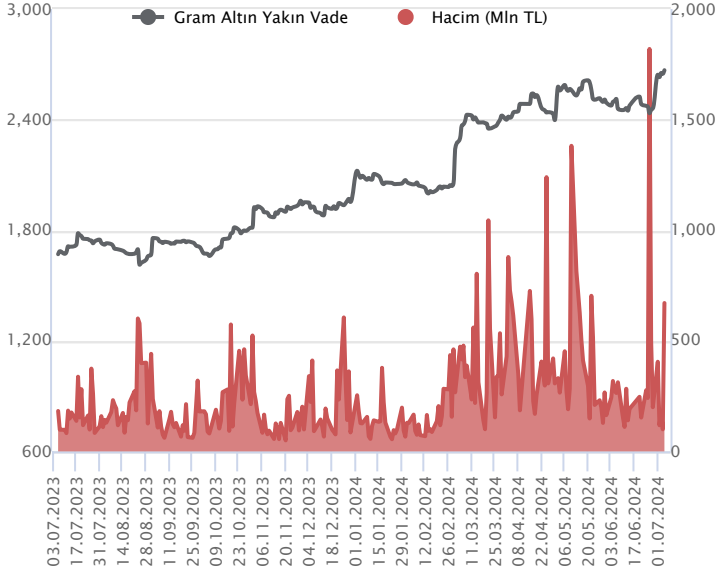
Sözleşme Kodu	Vade Ayı	Uzlaşma Fiyatı	Önceki Uzlaşma Fiyatı	Değişim	Değişim Puan	Gün İçi Yüksek	Gün İçi Düşük	İşlem Miktarı	İşlem Hacim	Açık Pozisyon	Açık Pozisyon Değişimi	Vadeye Kalan Gün Sayısı	Takasbank Başlangıç Teminatı %
ALTIN KONTRATLARI													
F_XAUTRYM0824	29.08.2024	2,665.780	2,647.290	0.70 %	18.49	2,673.420	2,638.070	252,410	670,723,400	656,947	26,624	55	12
F_XAUTRYM1024	31.10.2024	2,882.000	2,853.250	1.01 %	28.75	2,883.550	2,859.000	13,110	37,631,948	45,989	-5,091	118	12
F_XAUUSD0824	29.08.2024	2,404.500	2,384.450	0.84 %	20.05	2,416.400	2,377.850	26,776	2,086,720,536	71,285	2,081	55	6
F_XAUUSD1024	31.10.2024	2,426.950	2,405.350	0.90 %	21.60	2,437.000	2,399.250	2,331	183,140,863	5,146	306	118	6

ONS ALTIN Yakın Vadeli Kontratı



Ağustos vadeli ons altın sözleşmesi cuma gününü 2377,85-2416,40\$ arasında seyrederek, günü yüzde 0,84 yükselişle 2404,50\$ uzlaşma fiyatından tamamladı. Spot piyasada saat 08:10 itibariyle ons altın 2385\$ seviyesinde izleniyor. Sözleşmede 2416\$ direnci olurken, bu direncin üzerinde 2391\$ stop seviyesi eklenerek 2464\$ seviyesi takip edilebilir. Geri çekilmelerde ise 2394\$ desteği olurken, bu destek altında 2417\$ stop seviyesi belirlenerek 2346\$ seviyesi değerlendirilebilir. Cuma günü ABD'de tarım dışı istihdam verisi beklentilerin üzerinde 206 bin kişi olarak açıklandı. Haziran ayı verisi takip edilirken, aynı dönemde işsizlik oranı beklentilerin üzerinde yüzde 4,1 olarak gerçekleşti. Ortalama saatlik kazançlarda bir önceki verilere göre aylık bazda yüzde 0,4'ten yüzde 0,3'e, yıllık bazda ise yüzde 4,1'den yüzde 3,9'a gerilediği görüldü. Bugün için ABD'de veri takvimi sakin olurken, Fed üyelerinin konuşmaları olursa takip edilebilir. Sözleşmede olası oynaklığa karşı yatırımcıların aktif bir kar al/zarar durdur seviyesi belirleyerek hareket etmeleri daha sağlıklı olabilir.

GRAM ALTIN Yakın Vadeli Kontratı

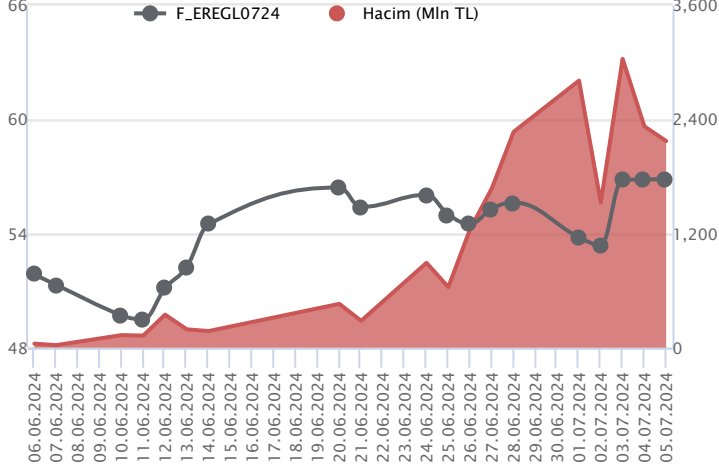


Ağustos vadeli gram altın sözleşmesi cuma gününü 2638,07-2673,42TL arasında dalgalanarak, günü yüzde 0,70 yükselişle 2665,78TL uzlaşma fiyatından tamamladı. Spot piyasada saat 08:10 itibariyle gram altın 2504 TL işlem görüyor. Hazine ve Maliye Bakanı Mehmet Şimşek konuşmasında, borçlanma faiz oranlarının düştüğünü, program sayesinde Türkiye'ye yatırımcı ilgisinin arttığını ve CDS risk priminin gerilemeye devam ettiğine değindi. Dezenflasyon sürecinde daha da iyileşecek makro göstergelerle birlikte borçlanma maliyetlerinin düşüşünü sürdüreceğini ve kamu maliyesindeki olumlu görünümün güçleneceğine vurgu yaptı. Cumhurbaşkanı Recep Tayyip Erdoğan ise en son açıklanan enflasyon verisindeki tablonun, mayıs 2023 seçimleri sonrasında başlayan ekonomi programının öngördüğü dezenflasyon sürecinin öngörülen tarihte başladığına işaret ettiğini söyledi. ABD'de cuma günü haziran ayı istihdam verileri açıklandı. Haziran ayında tarım dışı istihdam 206 bin kişi olarak açıklanırken, beklentiler 191 bin kişi olarak açıklanması yönündeydi. Aynı dönemde, işsizlik oranı bir önceki aya göre yüzde 4,0'den yüzde 4,1'e yükselirken, ortalama saatlik kazançlar aylık bazda yüzde 0,3 ve yıllık bazda yüzde 3,9 ile beklentilere paralel açıklandı. Bugün Türkiye'de ve ABD'de önemli bir veri akışı bulunmamaktadır. Sözleşmede olası oynaklığa karşı yatırımcıların aktif bir kar al/zarar durdur seviyesi belirleyerek hareket etmeleri daha sağlıklı olabilir.

Sözleşme	Vade Ayı	Son Uzlaşma	Önceki Uzlaşma	Değişim %	Günün Düşüşü	Günün Yükselişi	İşlem Adedi	İşlem Hacmi
PAY VADELİ SÖZLEŞMELERİNDE EN FAZLA İŞLEM GÖRENLER								
F_EREGL0724	31.07.2024	56.790	56.820	-0.1 %	56.490	57.860	380,826	2,173,287,423
F_YKBNK0724	31.07.2024	34.320	35.470	-3.2 %	33.710	35.590	608,396	2,110,513,189
F_EKGYO0724	31.07.2024	11.400	11.370	0.3 %	11.230	11.770	1,724,482	1,975,379,703

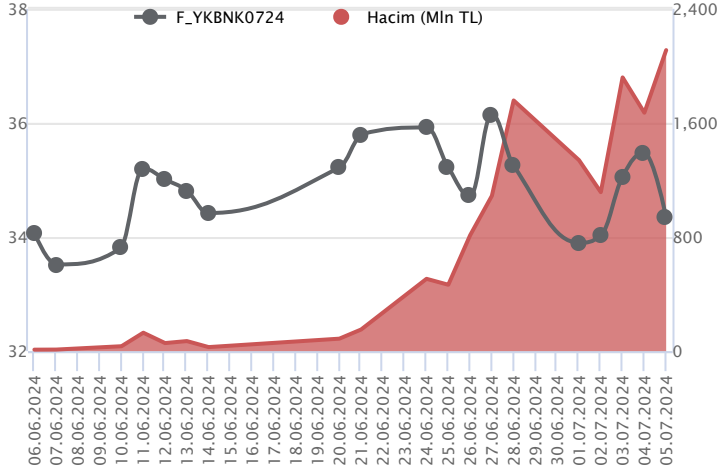
Pay vadeli sözleşmeleri, düşük teminatlarla yüksek tutarlı pozisyonlar almayı mümkün kılar. Pay vadeli sözleşmeleri ile ilgili daha detaylı bilgi almak için Marbaş Menkul Değerler A.Ş. ile iletişime geçebilirsiniz.

F_EREGL0724 Vadeli Kontratı



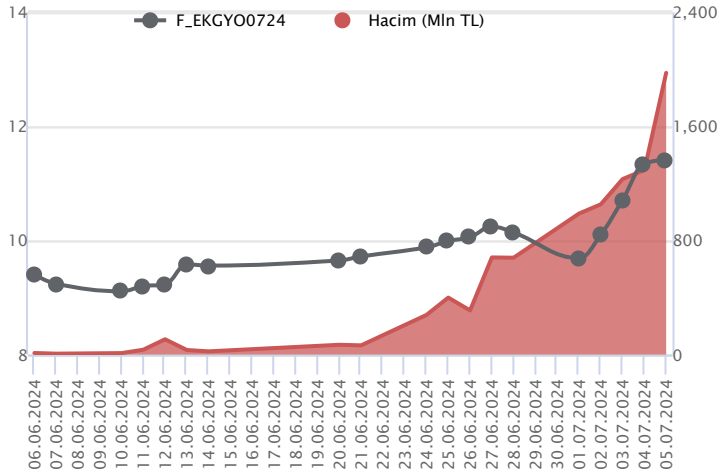
Haftanın son işlem sınavı endeksinde pozitif ayrışma takip edilirken, Temmuz vadeli EREGL sözleşmesi gün içinde 56,49 TL – 57,86 TL seviyeleri arasında dalgalanarak 56,79 TL uzlaşma fiyatından günü tamamladı. Son dönemde alım iştahının gücünü koruduğu sözleşmede 57,00 TL üzeri seans içi kapanışlar iştahı destekleyeceğinden 57,30 TL – 57,86 TL ve 58,42 izlenecek direnç seviyeleridir. Geri çekilmelerde ise 56,50 TL altında baskının devam edeceğini değerlendiriyoruz. Bu koşulun sağlanması halinde 56,00 TL – 55,70 TL ve 55,10 TL sırasıyla takip edilecek destek seviyeleridir. Son dönemde piyasada yaşanan volatilité nedeniyle alınacak pozisyonlarda temkinli olunması aktif bir stop-loss stratejisine bağlı kalınması faydalı olacaktır.

F_YKBNK0724 Vadeli Kontratı



Temmuz vadeli YKBNK pay sözleşmesi 33,71 – 35,59 TL aralığında hareket ederek günü %3,2 oranında sert bir düşüşle 34,32 TL uzlaşma fiyatından tamamladı. Hafta içerisinde yükselişlerin etkili olduğu YKBNK cephesinde cuma günü hız kazanan satışlarla yaşanan negatif ayrışma dikkat çekti. YKBNK sözleşmesinde 33,98 ve 33,71 seviyeleri kısa vadeli destek noktalarıdır. Bu seviyeler altında 33,50 – 33,30 ve 33,00 seviyeleri destek olarak önem kazanacak olup, 33,00 seviyesi altındaki kapanışlarda 50 günlük üssel ortalamanın bulunduğu 32,30 bölgesine doğru geri çekilmeler gündeme gelebilir. Cuma günü yaşanan sert satışların ardından toparlanma çabasının gözlenmesi durumunda ise 34,50 ile kısa vadeli ortalamaların bulunduğu 34,80 – 35,00 aralığı direnç olarak takip edilecektir. 35,00 TL üzerinde tutunma sağlanabilirse yukarı yönlü seyrin etkisini sürdürebileceği sözleşmede 35,20 – 35,60 ve 36,00 seviyeleri direnç konumunda bulunmaktadır.

F_EKGYO0724 Vadeli Kontratı



Endekste yatay negatif kapanışın söz konusu olduğu son işlem gününde Temmuz vadeli EKGYO sözleşmesi 11,23 TL – 11,77 TL seviyeleri arasında dalgalanarak günü %0,3'lük kazançla 11,40 TL uzlaşma fiyatından tamamladı. Pozitif ayrışmanın ön plana çıktığı sözleşmede gün içinde 11,50 TL üzerinde 11,77 TL öne çıkan ilk direnç konumunda bulunmaktadır. Devamında ise 11,90 TL ve 12,12 TL seviyeleri takip edilecek diğer dirençlerdir. Ancak seans içinde realizasyon hareketlerinin kaydedilmesi durumunda 11,50 TL altında baskının devam edeceği görüşündeyiz. Bu durumda 11,30 TL – 11,18 TL ve 10,95 TL sırasıyla gündeme gelecek desteklerdir. Piyasada son dönemde piyasada yaşanan volatilité nedeniyle alınacak pozisyonlarda temkinli olunması aktif bir stop-loss stratejisine bağlı kalınması faydalı olacaktır.

Dayanak Varlıkların Teknik Gösterge Görünümleri

20 Gün Ortalama/Fiyat Kesişmesi (YUKARI)

KOZAL
SOKM
ALARK

20 Gün Ortalama/Fiyat Kesişmesi (AŞAĞI)

YKBNK

Güç Göstergeleri Olumlu

AEFES
EKGYO
GARAN

Güç Göstergeleri Zayıf

BRSAN
HEKTS
KONTR
VESTL
GUBRF

RSI ve Momentum göstergelerine göre olumlu olanlar

RSI ve Momentum göstergelerine göre zayıf olanlar

50 Gün Ortalama/Fiyat Kesişmesi (YUKARI)

SOKM
KOZAL

50 Gün Ortalama/Fiyat Kesişmesi (AŞAĞI)

Bu şartları sağlayan dayanak varlık bulunmamaktadır.

MACD

CIMSA	GÜÇLÜ AL
SISE	GÜÇLÜ AL
ARCLK	ZAYIF AL
ASELS	ZAYIF AL

Göstergeleri Dipte Olanlar

ASTOR
BRSAN
AKSEN
VESTL

CCI, RSI, Stochastics, Williams' %R , MFI ve DX göstergelerinin ortalaması en düşük olanlar

20/50 Gün Ortalama Kesişmesi (YUKARI)

SOKM

20/50 Gün Ortalama Kesişmesi (AŞAĞI)

Bu şartları sağlayan dayanak varlık bulunmamaktadır.

Para Girişi Olan Dayanak Varlıklar

	Kapanış	İşlem Hacmi (Mln TL)
EKGYO	11.06	3,580.85417
GARAN	122.40	3,450.53102
PETKM	23.10	2,687.11144
KOZAL	21.84	2,399.47300
HEKTS	12.41	1,292.73700

Para Çıkışı Olan Dayanak Varlıklar

	Kapanış	İşlem Hacmi (Mln TL)
XU030	11,854.79	74,154.72
X10XB	12,775.70	39,946.96
KCHOL	229.50	4,437.12
ENKAI	41.60	1,118.66

Yüksek Hacimliler

	İşlem Hacmi (Mln TL)
XU030	74,154.72
X10XB	39,946.96
XSD25	32,030.07
XLBNK	18,107.57
EREGL	9,552.35


Dayanak Varlıkların Teknik Göstergeler Konuları

Kod	5 Günlük H.O	10 Günlük H.O	20 Günlük H.O	50 Günlük H.O	RSI	StochS	MACD	CCI
AEFES	ALIM	ALIM	ALIM	ALIM	ALIM	SATIM	ALIM	ALIM
AKBNK	ALIM	ALIM	ALIM	ALIM	ALIM	SATIM	ALIM	ALIM
AKSEN	ALIM	SATIM	SATIM	ALIM	ALIM	SATIM	SATIM	ALIM
ALARK	ALIM	ALIM	ALIM	SATIM	ALIM	SATIM	ALIM	ALIM
ARCLK	ALIM	ALIM	ALIM	ALIM	ALIM	SATIM	ALIM	ALIM
ASELS	ALIM	ALIM	ALIM	ALIM	ALIM	SATIM	ALIM	ALIM
ASTOR	SATIM	SATIM	SATIM	SATIM	SATIM	SATIM	SATIM	ALIM
BIMAS	ALIM	ALIM	ALIM	ALIM	SATIM	ALIM	SATIM	SATIM
BRSAN	ALIM	SATIM	SATIM	SATIM	ALIM	SATIM	SATIM	ALIM
CIMSA	ALIM	ALIM	ALIM	ALIM	ALIM	SATIM	ALIM	ALIM
CNH/TRY	ALIM	ALIM	ALIM	ALIM	ALIM	SATIM	SATIM	ALIM
DOAS	ALIM	SATIM	SATIM	SATIM	ALIM	SATIM	SATIM	ALIM
DOHOL	ALIM	ALIM	ALIM	ALIM	ALIM	SATIM	SATIM	ALIM
EKGYO	ALIM	ALIM	ALIM	ALIM	ALIM	SATIM	ALIM	ALIM
ENJSA	SATIM	ALIM	ALIM	ALIM	SATIM	SATIM	ALIM	SATIM
ENKAI	ALIM	ALIM	ALIM	ALIM	ALIM	SATIM	SATIM	ALIM
EREGL	ALIM	ALIM	ALIM	ALIM	ALIM	SATIM	ALIM	ALIM
EUR/TRY	ALIM	ALIM	ALIM	ALIM	ALIM	SATIM	ALIM	ALIM
EUR/USD	ALIM	ALIM	ALIM	ALIM	ALIM	SATIM	ALIM	ALIM
FROTO	ALIM	ALIM	ALIM	ALIM	ALIM	SATIM	ALIM	ALIM
GARAN	ALIM	ALIM	ALIM	ALIM	ALIM	SATIM	ALIM	ALIM
GBP/USD	ALIM	ALIM	ALIM	ALIM	ALIM	SATIM	ALIM	ALIM
GUBRF	ALIM	SATIM	SATIM	SATIM	ALIM	SATIM	SATIM	ALIM
HALKB	ALIM	ALIM	ALIM	ALIM	ALIM	SATIM	SATIM	ALIM
HEKTS	ALIM	SATIM	SATIM	SATIM	ALIM	SATIM	SATIM	ALIM
ISCTR	ALIM	ALIM	ALIM	ALIM	SATIM	SATIM	SATIM	ALIM
KCHOL	ALIM	ALIM	ALIM	ALIM	ALIM	SATIM	ALIM	SATIM
KONTR	ALIM	SATIM	SATIM	SATIM	ALIM	SATIM	ALIM	ALIM
KOZAA	ALIM	ALIM	ALIM	ALIM	ALIM	SATIM	ALIM	ALIM
KOZAL	ALIM	ALIM	ALIM	ALIM	ALIM	SATIM	ALIM	ALIM
KRDMD	ALIM	ALIM	ALIM	ALIM	ALIM	SATIM	ALIM	ALIM
MGROS	ALIM	ALIM	ALIM	ALIM	ALIM	SATIM	SATIM	ALIM
ODAS	ALIM	ALIM	ALIM	SATIM	ALIM	SATIM	ALIM	ALIM
OYAKC	ALIM	ALIM	ALIM	ALIM	ALIM	SATIM	ALIM	ALIM
PETKM	ALIM	ALIM	ALIM	ALIM	ALIM	SATIM	ALIM	ALIM
PGSUS	ALIM	ALIM	ALIM	ALIM	ALIM	SATIM	SATIM	ALIM
RUB/TRY	SATIM	SATIM	SATIM	ALIM	SATIM	SATIM	SATIM	ALIM
SAHOL	ALIM	ALIM	ALIM	ALIM	ALIM	SATIM	ALIM	ALIM
SASA	ALIM	ALIM	SATIM	SATIM	ALIM	SATIM	SATIM	ALIM
SISE	ALIM	ALIM	ALIM	ALIM	ALIM	SATIM	ALIM	ALIM
SOKM	ALIM	ALIM	ALIM	ALIM	ALIM	SATIM	SATIM	ALIM
TAVHL	SATIM	ALIM	ALIM	ALIM	SATIM	ALIM	SATIM	SATIM
TCELL	ALIM	ALIM	ALIM	ALIM	ALIM	ALIM	ALIM	ALIM
THYAO	ALIM	ALIM	ALIM	ALIM	ALIM	SATIM	ALIM	ALIM
TKFEN	ALIM	ALIM	ALIM	ALIM	ALIM	SATIM	ALIM	ALIM
TOASO	SATIM	SATIM	ALIM	ALIM	SATIM	SATIM	ALIM	SATIM
TSKB	ALIM	ALIM	ALIM	ALIM	ALIM	SATIM	SATIM	ALIM
TTKOM	ALIM	ALIM	ALIM	ALIM	ALIM	SATIM	SATIM	ALIM
TUPRS	ALIM	ALIM	ALIM	ALIM	ALIM	SATIM	ALIM	ALIM
USD/TRY	ALIM	ALIM	ALIM	ALIM	ALIM	SATIM	SATIM	ALIM
VAKBN	ALIM	SATIM	SATIM	ALIM	ALIM	SATIM	SATIM	ALIM
VESTL	ALIM	SATIM	SATIM	SATIM	ALIM	SATIM	SATIM	ALIM
X10XB	ALIM	ALIM	ALIM	ALIM	ALIM	SATIM	ALIM	ALIM
XAU/TRY	ALIM	ALIM	ALIM	ALIM	ALIM	SATIM	ALIM	ALIM
XAU/USD	ALIM	ALIM	ALIM	ALIM	ALIM	SATIM	ALIM	ALIM
XLBNK	ALIM	ALIM	ALIM	ALIM	ALIM	SATIM	SATIM	ALIM
XSD25	ALIM	ALIM	ALIM	ALIM	ALIM	SATIM	ALIM	ALIM
XU030	ALIM	ALIM	ALIM	ALIM	ALIM	SATIM	ALIM	ALIM
YKBNK	SATIM	SATIM	SATIM	ALIM	SATIM	SATIM	SATIM	SATIM



Kod	Destek 3	Destek 2	Destek 1	Kapanış	Pivot	Direnç 1	Direnç 2	Direnç 3
DESTEKLER				DİRENÇLER				
F_AEFES0724	262.92	267.08	273.41	279.73	277.57	283.90	288.06	294.39
F_AEFES0824	274.02	277.86	283.82	289.78	287.66	293.62	297.46	303.42
F_AKBNK0724	65.63	66.79	67.79	68.78	68.95	69.95	71.11	72.11
F_AKBNK0824	68.18	69.32	70.33	71.34	71.47	72.48	73.62	74.63
F_AKSEN0724	43.31	43.72	44.23	44.73	44.64	45.15	45.56	46.07
F_AKSEN0824	45.61	45.88	46.10	46.31	46.37	46.59	46.86	47.08
F_ALARK0724	107.37	108.44	110.22	112.01	111.29	113.07	114.14	115.92
F_ALARK0824	112.80	113.66	115.08	116.51	115.94	117.36	118.22	119.64
F_ARCLK0724	172.88	175.20	177.05	178.90	179.37	181.22	183.54	185.39
F_ARCLK0824	180.02	182.36	184.11	185.85	186.45	188.20	190.54	192.29
F_ASELS0724	59.88	60.79	61.69	62.58	62.60	63.50	64.41	65.31
F_ASELS0824	61.88	62.86	64.08	65.31	65.06	66.28	67.26	68.48
F_ASTOR0724	89.43	90.59	91.53	92.48	92.69	93.63	94.79	95.73
F_ASTOR0824	92.57	93.45	94.51	95.58	95.39	96.45	97.33	98.39
F_BIMAS0724	547.23	551.43	558.96	566.49	563.16	570.69	574.89	582.42
F_BIMAS0824	565.43	569.52	577.70	585.87	581.79	589.97	594.06	602.24
F_BRSAN0724	424.70	433.40	442.70	452.01	451.40	460.70	469.40	478.70
F_BRSAN0824	450.04	456.00	462.56	469.12	468.52	475.08	481.04	487.60
F_CIMSA0724	33.21	33.55	34.03	34.50	34.37	34.85	35.19	35.67
F_CIMSA0824	35.01	35.23	35.55	35.86	35.77	36.09	36.31	36.63
F_CNHTRY0724	4.59	4.59	4.59	4.59	4.59	4.59	4.59	4.59
F_CNHTRY0824	4.75	4.78	4.85	4.92	4.89	4.96	4.99	5.07
F_DOAS0724	264.29	266.23	268.57	270.92	270.51	272.85	274.79	277.13
F_DOAS0824	275.08	276.73	278.56	280.40	280.21	282.04	283.69	285.52
F_DOHOL0724	16.17	16.44	16.70	16.96	16.97	17.23	17.50	17.76
F_DOHOL0824	16.98	17.21	17.44	17.67	17.67	17.90	18.13	18.36
F_EKGYO0724	10.63	10.93	11.17	11.41	11.47	11.71	12.01	12.25
F_EKGYO0824	11.08	11.38	11.60	11.82	11.90	12.12	12.42	12.64
F_ENJSA0724	65.20	66.31	67.19	68.08	68.30	69.18	70.29	71.17
F_ENJSA0824	68.06	69.15	69.91	70.66	71.00	71.76	72.85	73.61
F_ENKAI0724	41.69	42.16	42.63	43.10	43.10	43.57	44.04	44.51
F_ENKAI0824	43.24	43.70	44.09	44.49	44.55	44.94	45.40	45.79
F_EREGL0724	54.92	55.70	56.29	56.87	57.07	57.66	58.44	59.03
F_EREGL0824	56.97	57.79	58.42	59.06	59.24	59.87	60.69	61.32
F_EURTRY0724	36.14	36.22	36.28	36.34	36.36	36.42	36.49	36.56
F_EURTRY0824	37.22	37.31	37.39	37.48	37.49	37.57	37.66	37.75
F_EURUSD0724	1.08	1.08	1.08	1.08	1.08	1.09	1.09	1.09
F_EURUSD0824	1.08	1.08	1.08	1.08	1.08	1.09	1.09	1.09
F_FROTO0724	1,112.39	1,121.44	1,133.79	1,146.13	1,142.84	1,155.19	1,164.24	1,176.59
F_FROTO0824	1,150.97	1,158.58	1,169.58	1,180.59	1,177.19	1,188.19	1,195.80	1,206.80
F_GARAN0724	120.57	122.01	123.95	125.90	125.39	127.33	128.77	130.71
F_GARAN0824	123.34	125.06	127.66	130.26	129.38	131.98	133.70	136.30
F_GBPUSD0724	1.28	1.28	1.28	1.28	1.28	1.28	1.28	1.28
F_GBPUSD0824	1.28	1.28	1.28	1.28	1.28	1.28	1.28	1.28
F_GUBRF0724	137.41	139.43	140.65	141.87	142.67	143.89	145.91	147.13
F_GUBRF0824	143.88	145.62	146.73	147.84	148.47	149.58	151.32	152.43
F_HALKB0724	18.71	18.93	19.16	19.38	19.38	19.61	19.83	20.06
F_HALKB0824	19.60	19.77	19.96	20.14	20.13	20.32	20.49	20.68
F_HEKTS0724	10.87	11.46	12.14	12.83	12.73	13.41	14.00	14.68
F_HEKTS0824	11.39	11.93	12.60	13.26	13.14	13.81	14.35	15.02
F_ISCTR0724	15.95	16.21	16.46	16.70	16.72	16.97	17.23	17.48
F_ISCTR0824	16.60	16.85	17.11	17.36	17.36	17.62	17.87	18.13
F_KCHOL0724	222.32	228.36	232.98	237.61	239.02	243.64	249.68	254.30
F_KCHOL0824	231.61	237.61	241.98	246.36	247.98	252.35	258.35	262.72
F_KONTR0724	158.05	160.53	164.35	168.18	166.83	170.65	173.13	176.95
F_KONTR0824	165.67	167.85	170.35	172.84	172.53	175.03	177.21	179.71
F_KOZAA0724	53.76	55.15	56.97	58.80	58.36	60.18	61.57	63.39
F_KOZAA0824	56.29	57.65	59.28	60.92	60.64	62.27	63.63	65.26
F_KOZAL0724	20.41	20.89	21.70	22.52	22.18	22.99	23.47	24.28
F_KOZAL0824	21.33	21.77	22.53	23.28	22.97	23.73	24.17	24.93
F_KRDMD0724	32.29	32.62	33.00	33.37	33.33	33.71	34.04	34.42
F_KRDMD0824	33.53	33.86	34.20	34.53	34.53	34.87	35.20	35.54
F_MGROS0724	538.88	544.00	549.10	554.20	554.22	559.32	564.44	569.54
F_MGROS0824	566.42	568.81	572.39	575.97	574.78	578.36	580.75	584.33
F_ODAS0724	8.25	8.47	8.66	8.86	8.88	9.07	9.29	9.48
F_ODAS0824	8.66	8.87	9.03	9.20	9.24	9.40	9.61	9.77


ViOP Bülten
08 Temmuz 2024

Kod	Destek 3	Destek 2	Destek 1	Kapanış	Pivot	Direnc 1	Direnc 2	Direnc 3
DESTEKLER				DİRENÇLER				
F_OYAKC0724	66.46	67.38	69.01	70.63	69.93	71.56	72.48	74.11
F_OYAKC0824	68.40	69.37	71.01	72.65	71.98	73.62	74.59	76.23
F_PETKM0724	22.81	23.04	23.45	23.86	23.68	24.09	24.32	24.73
F_PETKM0824	23.75	23.96	24.36	24.75	24.57	24.97	25.18	25.58
F_PGSUS0724N1	231.81	233.91	236.52	239.14	238.62	241.23	243.33	245.94
F_PGSUS0824	239.96	242.12	244.73	247.34	246.89	249.50	251.66	254.27
F_SAHOL0724	102.80	103.65	104.83	106.00	105.68	106.86	107.71	108.89
F_SAHOL0824	107.00	107.79	108.82	109.85	109.61	110.64	111.43	112.46
F_SASA0724	44.02	44.51	44.97	45.43	45.46	45.92	46.41	46.87
F_SASA0824	45.47	46.01	46.43	46.86	46.97	47.39	47.93	48.35
F_SISE0724	52.07	52.36	52.88	53.39	53.17	53.69	53.98	54.50
F_SISE0824	54.00	54.31	54.81	55.30	55.12	55.62	55.93	56.43
F_SOKM0724	60.43	61.11	62.26	63.40	62.94	64.09	64.77	65.92
F_SOKM0824	63.35	63.96	64.95	65.95	65.56	66.55	67.16	68.15
F_TAVHL0724	255.78	260.02	262.49	264.97	266.73	269.20	273.44	275.91
F_TAVHL0824	267.05	271.03	273.01	275.00	276.99	278.97	282.95	284.93
F_TCELL0724	104.83	106.42	107.83	109.25	109.42	110.83	112.42	113.83
F_TCELL0824	109.09	110.62	111.94	113.26	113.47	114.79	116.32	117.64
F_THYAO0724	309.55	313.27	315.75	318.22	319.47	321.95	325.67	328.15
F_THYAO0824	323.24	326.62	329.02	331.41	332.40	334.80	338.18	340.58
F_TKFEN0724	57.05	57.58	58.12	58.65	58.65	59.19	59.72	60.26
F_TKFEN0824	59.58	59.95	60.39	60.83	60.76	61.20	61.57	62.01
F_TOASO0724	317.66	330.98	337.75	344.51	351.07	357.84	371.16	377.93
F_TOASO0824	331.98	344.27	350.59	356.90	362.88	369.20	381.49	387.81
F_TSKB0724	12.17	12.25	12.43	12.60	12.51	12.69	12.77	12.95
F_TSKB0824	12.68	12.76	12.92	13.08	13.00	13.16	13.24	13.40
F_TTKOM0724	49.92	50.53	51.67	52.82	52.28	53.42	54.03	55.17
F_TTKOM0824	52.34	52.89	53.82	54.74	54.37	55.30	55.85	56.78
F_TUPRS0724	174.73	176.36	177.68	178.99	179.31	180.63	182.26	183.58
F_TUPRS0824	180.32	182.43	183.77	185.10	185.88	187.22	189.33	190.67
F_USDRY0724	33.34	33.41	33.46	33.52	33.53	33.59	33.65	33.71
F_USDRY0824	34.29	34.39	34.45	34.51	34.54	34.60	34.69	34.75
F_VAKBN0724	21.96	22.36	22.75	23.13	23.15	23.54	23.94	24.33
F_VAKBN0824	23.00	23.37	23.69	24.00	24.06	24.38	24.75	25.07
F_VESTL0724	79.23	80.06	80.81	81.55	81.64	82.39	83.22	83.97
F_VESTL0824	82.79	83.51	84.15	84.78	84.87	85.51	86.23	86.87
F_X10XB0824	13,536.33	13,607.67	13,643.33	13,679.00	13,714.67	13,750.33	13,821.67	13,857.33
F_X10XB1024	14,380.58	14,391.67	14,413.83	14,436.00	14,424.92	14,447.08	14,458.17	14,480.33
F_XAUTRYM0824	2,610.90	2,624.49	2,646.25	2,668.02	2,659.84	2,681.60	2,695.19	2,716.95
F_XAUTRYM1024	2,842.27	2,850.63	2,866.82	2,883.00	2,875.18	2,891.37	2,899.73	2,915.92
F_XAUUSD0824	2,350.52	2,364.18	2,389.07	2,413.95	2,402.73	2,427.62	2,441.28	2,466.17
F_XAUUSD1024	2,372.75	2,386.00	2,410.50	2,435.00	2,423.75	2,448.25	2,461.50	2,486.00
F_XLBNK0824	14,104.00	14,331.25	14,545.25	14,759.25	14,772.50	14,986.50	15,213.75	15,427.75
F_XLBNK1024	15,475.75	15,628.50	15,758.75	15,889.00	15,911.50	16,041.75	16,194.50	16,324.75
F_XSD250824	14,195.50	15,401.00	16,003.75	16,606.50	17,209.25	17,812.00	19,017.50	19,620.25
F_XU0300824	12,324.58	12,421.17	12,520.83	12,620.50	12,617.42	12,717.08	12,813.67	12,913.33
F_XU0301024	13,194.83	13,281.42	13,371.83	13,462.25	13,458.42	13,548.83	13,635.42	13,725.83
F_YKBNK0724	31.62	32.67	33.50	34.34	34.55	35.38	36.43	37.26
F_YKBNK0824	32.99	34.03	34.87	35.71	35.91	36.75	37.79	38.63



Sözleşme Kodu	Vade Ayı	Uzlaşma Fiyatı	Önceki Uzlaşma Fiyatı	Değişim	Değişim Puan	Gün İçi Yüksek	Gün İçi Düşük	İşlem Miktarı	İşlem Hacim	Açık Pozisyon	Açık Pozisyon Değişimi	Vadeye Kalan Gün Sayısı	Takasbank Başlangıç Teminatı %
ENDEKS KONTRATLARI													
F_XU0300824	29.08.2024	12,614.25	12,681.50	-0.53 %	-67.25	12,714.00	12,517.75	211,655.00	26,715,271,280.00	342,144.00	609.00	55	12
F_XU0301024	31.10.2024	13,452.00	13,526.25	-0.55 %	-74.25	13,545.00	13,368.00	1,638.00	220,562,477.50	2,549.00	277.00	118	12
F_XU0301224	31.12.2024	14,341.25	14,428.50	-0.60 %	-87.25	14,470.00	14,328.00	34.00	4,896,930.00	873.00	-4.00	179	12
DÖVİZ KONTRATLARI													
F_CNHTRY0724	31.07.2024	4.5918	4.5918	0.00 %	0.00	4.5918	4.5918	1	45,918	8	-1	26	13
F_CNHTRY0824	29.08.2024	4.8701	4.8701	0.00 %	0.00	4.9234	4.8168	2	97,402	0	0	55	13
F_EURTRY0724	31.07.2024	36.3088	36.2112	0.27 %	0.10	36.4297	36.2911	584	21,239,637	3,795	330	26	12
F_EURTRY0824	29.08.2024	37.5090	37.3467	0.43 %	0.16	37.5753	37.3999	12	449,890	392	-1	55	12
F_EURUSD0724	31.07.2024	1.0839	1.0826	0.12 %	0.00	1.0855	1.0822	2,780	97,941,301	19,895	-128	26	3
F_EURUSD0824	29.08.2024	1.0849	1.0830	0.18 %	0.00	1.0868	1.0840	651	22,962,706	861	281	55	3
F_GBPUSD0724	31.07.2024	1.2776	1.2701	0.59 %	0.01	1.2778	1.2773	3	124,567	42	1	26	4
F_GBPUSD0824	29.08.2024	1.2795	1.2753	0.33 %	0.00	1.2798	1.2789	3	124,755	7	2	55	4
F_RUBTRY0724	31.07.2024	0.0000	0.0000	0.00 %	0.00	0.0000	0.0000					26	19
F_RUBTRY0824	29.08.2024	0.0000	0.0000	0.00 %	0.00	0.0000	0.0000					55	19
F_USDTRY0724	31.07.2024	33.5078	33.4815	0.08 %	0.03	33.6016	33.4795	75,714	2,538,870,041	997,260	-6,360	26	13
F_USDTRY0824	29.08.2024	34.5148	34.4907	0.07 %	0.02	34.6341	34.4814	72,192	2,493,168,975	548,112	43,057	55	13
F_P_USDTRY0724	31.07.2024	0.0000	0.0000	0.00 %	0.00	0.0000	0.0000					26	13
F_P_USDTRY0824	29.08.2024	0.0000	0.0000	0.00 %	0.00	0.0000	0.0000					55	13
KIYMETLİ MADEN KONTRATLARI													
F_XAUTRYM0824	29.08.2024	2,665.780	2,647.290	0.70 %	18.49	2,673.420	2,638.070	252,410	670,723,400	656,947	26,624	55	12
F_XAUTRYM1024	31.10.2024	2,882.000	2,853.250	1.01 %	28.75	2,883.550	2,859.000	13,110	37,631,948	45,989	-5,091	118	12
F_XAUUSD0824	29.08.2024	2,404.500	2,384.450	0.84 %	20.05	2,416.400	2,377.850	26,776	2,086,720,536	71,285	2,081	55	6
F_XAUUSD1024	31.10.2024	2,426.950	2,405.350	0.90 %	21.60	2,437.000	2,399.250	2,331	183,140,863	5,146	306	118	6
PAY VADELİ													
F_AEFES0724	31.07.2024	279.670	270.800	3.28 %	8.87	281.740	271.250	10,062	279,239,452	9,155	-284	26	15
F_AEFES0824	29.08.2024	289.380	280.790	3.06 %	8.59	291.500	281.700	322	9,253,190	431	-7	55	15
F_AKBNK0724	31.07.2024	68.760	69.430	-0.97 %	-0.67	70.120	67.960	217,638	1,503,287,827	292,031	-10,222	26	15
F_AKBNK0824	29.08.2024	71.320	72.040	-1.00 %	-0.72	72.610	70.460	9,759	69,917,371	16,275	3,260	55	15
F_AKSEN0724	31.07.2024	44.730	44.350	0.86 %	0.38	45.060	44.140	12,084	53,889,471	33,918	994	26	16
F_AKSEN0824	29.08.2024	46.280	46.340	-0.13 %	-0.06	46.650	46.160	168	777,619	340	15	55	16
F_ALARK0724	31.07.2024	111.910	109.970	1.76 %	1.94	112.350	109.500	14,213	158,453,442	61,062	-932	26	15
F_ALARK0824	29.08.2024	116.100	114.350	1.53 %	1.75	116.790	114.510	1,323	15,338,494	2,791	418	55	15
F_ARCLK0724	31.07.2024	178.690	180.980	-1.27 %	-2.29	181.690	177.520	6,978	125,132,795	18,627	-191	26	15
F_ARCLK0824	29.08.2024	185.560	186.120	-0.30 %	-0.56	188.800	184.710	130	2,422,946	311	37	55	15
F_ASELS0724	31.07.2024	62.730	62.030	1.13 %	0.70	63.520	61.710	93,721	586,392,334	121,228	4,014	26	15
F_ASELS0824	29.08.2024	65.260	64.320	1.46 %	0.94	66.030	63.830	32,608	214,980,957	21,880	15,888	55	15
F_ASTOR0724	31.07.2024	92.210	93.370	-1.24 %	-1.16	93.840	91.740	13,294	123,009,413	34,016	994	26	18
F_ASTOR0824	29.08.2024	95.540	96.250	-0.74 %	-0.71	96.260	94.320	342	3,260,055	2,041	204	55	18
F_BIMAS0724	31.07.2024	566.440	562.380	0.72 %	4.06	567.360	555.630	7,443	416,739,067	15,004	-68	26	16
F_BIMAS0824	29.08.2024	585.440	582.620	0.48 %	2.82	585.890	573.620	681	39,296,861	2,444	389	55	16
F_BRSAN0724	31.07.2024	453.080	446.350	1.51 %	6.73	460.090	442.090	981	44,496,251	1,262	110	26	16
F_BRSAN0824	29.08.2024	467.390	462.980	0.95 %	4.41	474.480	461.960	69	3,236,231	136	24	55	16
F_CIMSA0724	31.07.2024	34.430	34.030	1.18 %	0.40	34.720	33.900	17,511	60,148,315	49,932	-737	26	15
F_CIMSA0824	29.08.2024	35.720	35.430	0.82 %	0.29	36.000	35.460	585	2,088,290	6,207	257	55	15
F_DOAS0724	31.07.2024	270.400	270.920	-0.19 %	-0.52	272.440	268.160	2,340	63,248,056	6,447	64	26	15
F_DOAS0824	29.08.2024	280.250	279.850	0.14 %	0.40	281.850	278.370	125	3,496,518	561	14	55	15
F_DOHOL0724	31.07.2024	16.940	16.860	0.47 %	0.08	17.240	16.710	203,651	346,443,701	380,395	7,793	26	16
F_DOHOL0824	29.08.2024	17.620	17.530	0.51 %	0.09	17.900	17.440	2,542	4,534,309	4,995	-760	55	16
F_EKGYO0724	31.07.2024	11.400	11.370	0.26 %	0.03	11.770	11.230	1,724,482	1,975,379,703	1,169,910	-126,315	26	15
F_EKGYO0824	29.08.2024	11.820	11.810	0.08 %	0.01	12.200	11.680	17,532	20,819,830	30,042	2,266	55	15
F_ENJSA0724	31.07.2024	67.960	68.970	-1.46 %	-1.01	69.400	67.410	13,024	88,655,021	43,779	1,586	26	16
F_ENJSA0824	29.08.2024	70.850	71.820	-1.35 %	-0.97	72.100	70.250	143	1,015,029	552	65	55	16
F_ENKAI0724	31.07.2024	43.000	43.150	-0.35 %	-0.15	43.570	42.630	41,383	178,511,666	134,385	3,714	26	14
F_ENKAI0824	29.08.2024	44.460	44.720	-0.58 %	-0.26	45.000	44.150	1,522	6,782,231	4,633	717	55	14
F_EREGL0724	31.07.2024	56.790	56.820	-0.05 %	-0.03	57.860	56.490	380,826	2,173,287,423	573,357	-14,593	26	14
F_EREGL0824	29.08.2024	58.940	59.020	-0.14 %	-0.08	60.050	58.600	22,326	132,889,147	23,560	3,827	55	14
F_FROTO0724	31.07.2024	1,144.110	1,149.740	-0.49 %	-5.63	1,151.900	1,130.500	1,725	196,584,248	3,816	351	26	15
F_FROTO0824	29.08.2024	1,170.870	1,186.010	-1.28 %	-15.14	1,184.790	1,166.180	81	9,496,059	402	54	55	15
F_GARAN0724	31.07.2024	126.000	122.390	2.95 %	3.61	126.820	123.440	141,640	1,770,302,734	142,929	-4,725	26	16
F_GARAN0824	29.08.2024	130.380	126.500	3.07 %	3.88	131.100	126.780	6,946	89,815,683	6,384	1,616	55	16
F_GUBRF0724	31.07.2024	141.990	143.650	-1.16 %	-1.66	144.690	141.450	7,822	111,454,136	30,167	-131	26	17
F_GUBRF0824	29.08.2024	148.100	148.630	-0.36 %	-0.53	150.210	147.360	219	3,246,788	1,066	21	55	17
F_HALKB0724	31.07.2024	19.350	19.270	0.42 %	0.08	19.610	19.160	224,645	435,334,928	348,532	18,039	26	16
F_HALKB0824	29.08.2024	20.000	20.050	-0.25 %	-0.05	20.310	19.950	1,581	3,186,454	4,196	986	55	16
F_HEKTS0724	31.07.2024	12.840	12.220	5.07 %	0.62	13.310	12.040	289,864	366,088,783	192,800	-4,001	26	16
F_HEKTS0824	29.08.2024	13.300	12.680	4.89 %	0.62	13.690	12.480	4,471	5,826,902	13,324	1,675	55	16



Sözleşme Kodu	Vade Ayı	Uzlaşma Fiyatı	Önceki Uzlaşma Fiyatı	Değişim	Değişim Puan	Gün İçi Yüksek	Gün İçi Düşük	İşlem Miktarı	İşlem Hacim	Açık Pozisyon	Açık Pozisyon Değişimi	Vadeye Kalan Gün Sayısı	Takasbank Başlangıç Teminatı %
PAY VADELİ													
F_ISCTR0724	31.07.2024	16.700	16.990	-1.71 %	-0.29	16.990	16.480	946,202	1,586,178,346	995,213	16,656	26	16
F_ISCTR0824	29.08.2024	17.360	17.630	-1.53 %	-0.27	17.620	17.110	31,333	54,540,203	47,361	8,166	55	16
F_KCHOL0724	31.07.2024	236.950	243.030	-2.50 %	-6.08	245.050	234.390	51,600	1,238,953,829	68,662	1,101	26	15
F_KCHOL0824	29.08.2024	245.580	251.870	-2.50 %	-6.29	253.970	243.600	3,665	91,220,397	4,199	422	55	15
F_KONTR0724	31.07.2024	167.930	168.340	-0.24 %	-0.41	169.300	163.000	4,834	80,707,926	9,117	-141	26	17
F_KONTR0824	29.08.2024	172.050	173.800	-1.01 %	-1.75	174.720	170.040	179	3,072,642	787	79	55	17
F_KOZAA0724	31.07.2024	58.860	56.970	3.32 %	1.89	59.740	56.530	67,493	396,666,356	105,722	4,176	26	16
F_KOZAA0824	29.08.2024	60.960	59.080	3.18 %	1.88	61.990	59.000	1,068	6,564,826	921	169	55	16
F_KOZAL0724	31.07.2024	22.530	21.490	4.84 %	1.04	22.650	21.360	275,759	615,258,665	438,913	-4,715	26	17
F_KOZAL0824	29.08.2024	23.260	22.270	4.45 %	0.99	23.420	22.220	7,541	17,425,616	6,296	-4,184	55	17
F_KRDMD0724	31.07.2024	33.330	33.110	0.66 %	0.22	33.670	32.960	194,425	648,685,971	243,511	-6,902	26	16
F_KRDMD0824	29.08.2024	34.500	34.280	0.64 %	0.22	34.870	34.200	3,753	12,966,225	18,325	1,121	55	16
F_MGROS0724	31.07.2024	553.830	552.090	0.32 %	1.74	559.340	549.120	2,835	156,886,311	8,397	-147	26	15
F_MGROS0824	29.08.2024	574.010	575.230	-0.21 %	-1.22	577.170	571.200	28	1,607,785	456	3	55	15
F_ODAS0724	31.07.2024	8.840	8.820	0.23 %	0.02	9.090	8.680	310,194	274,498,386	619,927	25,216	26	15
F_ODAS0824	29.08.2024	9.210	9.180	0.33 %	0.03	9.440	9.070	6,444	5,945,037	21,858	482	55	15
F_OYAKC0724	31.07.2024	70.540	69.640	1.29 %	0.90	70.860	68.310	27,774	193,820,865	42,680	-438	26	17
F_OYAKC0824	29.08.2024	72.330	71.460	1.22 %	0.87	72.950	70.340	670	4,802,895	4,478	280	55	17
F_PETKM0724	31.07.2024	23.850	23.660	0.80 %	0.19	23.910	23.270	403,585	955,436,142	516,987	52,298	26	15
F_PETKM0824	29.08.2024	24.730	24.560	0.69 %	0.17	24.790	24.180	4,342	10,610,242	12,697	1,035	55	15
F_PGSUS0724N1	31.07.2024	239.250	237.440	0.76 %	1.81	240.710	236.000	4,201	489,930,787	7,470	-283	26	16
F_PGSUS0824	29.08.2024	248.180	246.440	0.71 %	1.74	249.050	244.280	1,182	29,622,187	1,555	426	55	16
F_SAHOL0724	31.07.2024	105.680	105.160	0.49 %	0.52	106.540	104.510	73,361	774,281,741	161,126	-7,137	26	15
F_SAHOL0824	29.08.2024	109.480	109.210	0.25 %	0.27	110.400	108.580	2,737	29,969,761	6,886	1,162	55	15
F_SASA0724	31.07.2024	45.320	45.470	-0.33 %	-0.15	45.950	45.000	84,502	383,914,498	129,855	769	26	16
F_SASA0824	29.08.2024	46.980	47.030	-0.11 %	-0.05	47.500	46.540	3,780	17,754,018	9,095	1,224	55	16
F_SISE0724	31.07.2024	53.310	52.980	0.62 %	0.33	53.470	52.660	111,189	589,747,997	236,925	13,462	26	14
F_SISE0824	29.08.2024	55.200	54.860	0.62 %	0.34	55.440	54.630	3,723	20,456,099	8,752	1,286	55	14
F_SOKM0724	31.07.2024	63.260	62.730	0.84 %	0.53	63.630	61.800	31,230	195,746,211	87,882	2,070	26	15
F_SOKM0824	29.08.2024	65.590	65.060	0.81 %	0.53	66.160	64.560	603	3,933,619	1,873	97	55	15
F_TAVHL0724	31.07.2024	264.980	269.480	-1.67 %	-4.50	270.960	264.250	7,950	212,582,721	21,273	142	26	15
F_TAVHL0824	29.08.2024	276.480	279.240	-0.99 %	-2.76	280.960	275.000	111	3,088,755	650	3	55	15
F_TCELL0724	31.07.2024	109.230	110.770	-1.39 %	-1.54	111.000	108.000	45,475	496,495,730	106,190	998	26	14
F_TCELL0824	29.08.2024	113.260	114.790	-1.33 %	-1.53	115.000	112.150	3,029	34,287,775	7,394	807	55	14
F_THYAO0724	31.07.2024	318.350	320.970	-0.82 %	-2.62	323.200	317.000	59,904	1,917,971,453	159,905	-1,630	26	15
F_THYAO0824	29.08.2024	331.060	333.930	-0.86 %	-2.87	335.790	330.010	6,618	220,163,385	9,800	363	55	15
F_TKFEN0724	31.07.2024	58.780	58.840	-0.10 %	-0.06	59.190	58.120	11,831	69,346,998	55,453	-893	26	15
F_TKFEN0824	29.08.2024	60.970	60.930	0.07 %	0.04	61.130	60.320	241	1,464,542	637	25	55	15
F_TOASO0724	31.07.2024	344.900	363.240	-5.05 %	-18.34	364.400	344.310	12,528	443,096,264	26,896	-255	26	15
F_TOASO0824	29.08.2024	357.230	374.780	-4.68 %	-17.55	375.180	356.570	444	16,159,028	1,494	112	55	15
F_TSKB0724	31.07.2024	12.570	12.480	0.72 %	0.09	12.600	12.340	126,171	157,366,898	437,715	-41,626	26	15
F_TSKB0824	29.08.2024	13.040	13.010	0.23 %	0.03	13.080	12.840	12,002	15,700,136	15,022	10,424	55	15
F_TTKOM0724	31.07.2024	52.800	52.760	0.08 %	0.04	52.880	51.130	52,927	275,988,438	111,504	4,110	26	15
F_TTKOM0824	29.08.2024	54.860	54.650	0.38 %	0.21	54.930	53.450	827	4,472,641	2,846	-33	55	15
F_TUPRS0724	31.07.2024	178.870	179.820	-0.53 %	-0.95	180.950	178.000	44,798	802,572,908	95,499	4,164	26	15
F_TUPRS0824	29.08.2024	185.220	186.020	-0.43 %	-0.80	188.000	184.550	2,980	55,368,208	5,365	886	55	15
F_VAKBN0724	31.07.2024	23.120	23.240	-0.52 %	-0.12	23.560	22.770	118,196	274,087,744	201,094	-4,256	26	16
F_VAKBN0824	29.08.2024	23.980	24.060	-0.33 %	-0.08	24.440	23.750	1,211	2,915,186	2,648	202	55	16
F_VESTL0724	31.07.2024	81.460	82.150	-0.84 %	-0.69	82.480	80.900	9,714	79,387,439	49,036	-839	26	17
F_VESTL0824	29.08.2024	84.370	85.110	-0.87 %	-0.74	85.600	84.240	96	814,082	678	14	55	17
F_YKBNK0724	31.07.2024	34.320	35.470	-3.24 %	-1.15	35.590	33.710	608,396	2,110,513,189	504,724	23,520	26	16
F_YKBNK0824	29.08.2024	35.660	36.870	-3.28 %	-1.21	36.950	35.070	17,838	64,361,559	25,849	7,286	55	16

Genel Müdürlük

Esentepe Mh. Ecza Sk. Safter Han İş Merkezi No:6 Şişli/İstanbul – (0212) 286 30 00

Beylikdüzü

Hayrettin Paşa Mah. 1993 Sokak No:22 Ferah Residence Daire A1 Esenyurt – (0212) 270 26 43

Erenköy

Bağdat Caddesi Beyaz Apt. No: 339 D:5 Erenköy – (0216) 301 10 45

Levent

Nispetiye Mah. Aytar Cad Metro İş Merkezi No. 10 İç Kapı No: 1 Beşiktaş – (0212) 286 30 00

Suadiye

Suadiye Mah. Öncü Sokak Büyük Hanlı Konutları B1 Blok K:8 D:22 Kadıköy – (0216) 350 01 43

Ankara

Tunalı Hilmi Cad. 60/12 Kavaklıdere – (0312) 426 16 61

Bursa

Çekirge Mah. Çekirge Cad. Gökçen Apt. Blok 97/1 C Osmangazi – (0224) 233 43 37

Malatya

Sancaktar Mah. Aslanteppe Cad. Canbaylar Plaza No. 93/9 Battalgazi – (0422) 377 90 00

Adana

Çınarlı Mah. 61027 SK. Sunar Nuri Çomu İş Merkezi Sitesi A Blok No:18 İç Kapı No:124 Seyhan – (0322) 355 31 45

Aydın

Güzelhisar Mahallesi Albay Şefik Caddesi No:4 Ronasans Plaza İç Kapı No:17 Efeler/AYDIN – (0256) 218 22 95

Denizli

Sırapapılar Mahallesi 1585 Sokak Kaygün İş Merkezi No:3 İç Kapı No:13 Merkezefendi – (0258) 295 08 99

Eskişehir

Akarkaşı Mah. Atatürk Bul. Yağmur Apt. No : 87A Odunpazarı – (0222) 211 20 45

İzmir

Çınarlı Mah. Ozan Abay Cad. Egeperla No: 10 / 201 Konak / İzmir – (0234) 270 44 67

İzmit

Karabaş Mah. Ankara Karayolu Cad. No: 65/3 Kocaeli – (0262) 999 68 97

Kapalıçarşı

Molla Fenari Mah. Kürkcüler Çarşısı Sk. No:25 İç Kapı No:1 Fatih / İstanbul – (0212) 513 40 01

Mersin

Güvenevler Mah. 1928 Sk. İkinci Global İş Merkezi No:5 İç Kapı No:6 Yenişehir/MERSİN – (0324) 241 33 15

Niğde

Aşağı Kayabaşı Mah. Dr. Sami Yağız Cad. Kültür Plaza No:32 Kat:1/4 Niğde – (0388) 214 19 35

**YASAL UYARI**

Bu rapor, bir veya daha fazla sermaye piyasası aracı veya bunları ihraç eden ortaklıklar ve kuruluşlar ile piyasa eğilimleri hakkında, belirli bir kişiye veya mali durumları, risk ve getiri tercihleri benzer nitelikteki bir gruba yönelik olmamak kaydıyla, Marbaş Menkul Değerler A.Ş. müşterilerine ve/veya dağıtım kanallarına yönelik olarak Marbaş Menkul Değerler A.Ş.'nin anlaşılabilir olduğu dışarıdan hizmet sağlayıcı kuruluş tarafından hazırlanmıştır. Burada yer alan yatırım bilgi, yorum ve tavsiyeleri yatırım danışmanlığı kapsamında değildir. Yatırım danışmanlığı hizmeti, yetkili kuruluşlar tarafından kişilerin risk ve getiri tercihleri dikkate alınarak kişiye özel sunulmaktadır. Burada yer alan yorum ve tavsiyeler ise genel niteliktedir. Bu tavsiyeler mali durumunuz ile risk ve getiri tercihlerinize uygun olmayabilir. Bu nedenle, sadece burada yer alan bilgilere dayanarak yatırım kararı verilmesi beklentilerinize uygun sonuçlar doğurmayabilir. Bu rapor ve yorumlardaki yazılar, bilgiler ve grafikler, ulaşılabilen ilk kaynaklardan iyi niyetle ve doğruluğu, geçerliliği, etkinliği velhasıl her ne şekil, suret ve nam altında olursa olsun herhangi bir karara dayanak oluşturması hususunda herhangi bir teminat, garanti oluşturmadan, yalnızca bilgi edinilmesi amacıyla derlenmiştir. İş bu raporlardaki yorumlardan; eksik bilgi ve/veya güncellenme gibi konularda ortaya çıkabilecek zararlardan Marbaş Menkul Değerler A.Ş. ve çalışanları sorumlu değildir. Marbaş Menkul Değerler A.Ş. her an, hiçbir şekil ve surette ön ihbara ve/veya ihtara gerek kalmaksızın söz konusu bilgileri, tavsiyeleri değiştirebilir ve/veya ortadan kaldırabilir. Genel anlamda bilgi vermek amacıyla hazırlanmış olan iş bu rapor ve yorumlar, kapsamı bilgiler, tavsiyeler hiçbir şekil ve surette Marbaş Menkul Değerler A.Ş.'nin herhangi bir taahhüdünü tazammum etmediğinden, bu bilgilere istinaden her türlü özel ve/veya tüzel kişiler tarafından alınacak kararlar, varılacak sonuçlar, gerçekleştirilecek işlemler ve oluşabilecek her türlü riskler bizatihi bu kişilere ait ve raci olacaktır. Hiçbir şekil ve surette ve her ne nam altında olursa olsun, her türlü gerçek ve/veya tüzel kişinin, gerek doğrudan gerek dolayısı ile ve bu sebeplerle uğrayabileceği her türlü doğrudan ve/veya dolayısıyla oluşacak maddi ve manevi zarar, kar mahrumiyeti, velhasıl her ne nam altında olursa olsun uğrayabileceği zararlardan hiçbir şekil ve surette Marbaş Menkul Değerler A.Ş. ve çalışanları sorumlu tutulamayacak ve hiçbir şekil ve surette her ne nam altında olursa olsun Marbaş Yatırım Menkul Değerler A.Ş. çalışanlarından talepte bulunulmayacaktır.