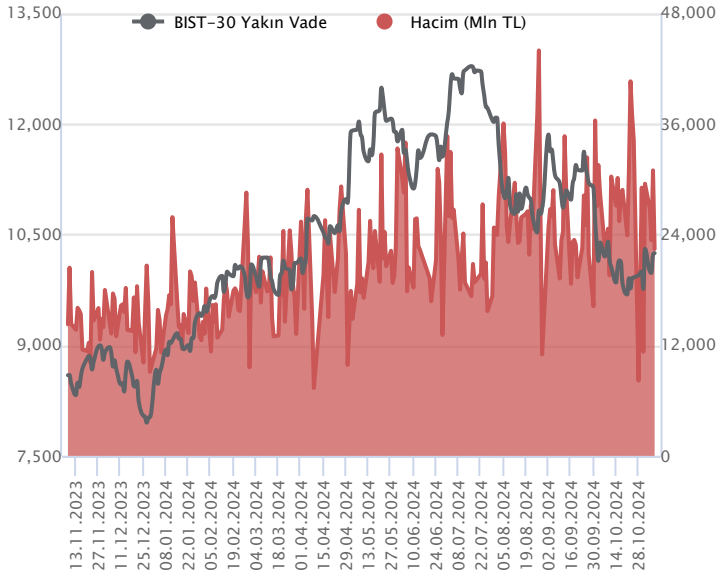


Sözleşme Kodu	Vade Ayı	Uzlaşma Fiyatı	Önceki Uzlaşma Fiyatı	Değişim	Değişim Puan	Gün İçi Yüksek	Gün İçi Düşük	İşlem Miktarı	İşlem Hacim	Açık Pozisyon	Açık Pozisyon Değişimi	Vadeye Kalan Gün Sayısı	Takasbank Başlangıç Teminatı %
<b>ENDEKS KONTRATLARI</b>													
F_XU0300225	28.02.2025	10,874.00	10,826.00	0.44 %	48.00	10,908.00	10,711.50	1,251.00	135,251,702.50	2,222.00	126.00	113	12
F_XU0301224	31.12.2024	10,275.25	10,207.75	0.66 %	67.50	10,296.75	10,087.00	220,293.00	22,448,705,020.00	551,077.00	6,614.00	54	12

### BIST 30 Yakın Vadeli Kontratı



Aralık vadeli endeks sözleşmesi 10.087,00 – 10.296,75 seviyeleri arasında hareket ederek günü %0,66 oranında bir yükselişle 10.275,25 uzlaşma fiyatından tamamladı. Gün içerisinde dalgalı ve kararsız seyrin öne çıktığı sözleşmede kapanışa doğru hız kazanan alımlarla yükselişlerin etkili olduğu bir fiyatlamaya takip edildi. Akşam seans kapanışı da 10.250,00 puandan gerçekleşti. Bugün yurt içinde TCMB'nin Enflasyon Raporu sunumu takip edilecektir. ABD borsaları günü genel olarak yükselişlerle tamamlarken, ABD vadelilerinde bu sabah yatay bir seyir etkili oluyor. Asya piyasalarında karışık bir görünüm hâkim. Avrupa vadeli ve CFD endeksleri yatay açılışlara işaret ediyor. Aralık vadeli endeks sözleşmesinin güne dalgalı bir başlangıç yapmasını bekliyoruz.

Sözleşmede yükseliş eğiliminin devamında 10.300 – 10.325 aralığı ilk güçlü direnç bölgesidir. 10.300 üzerindeki tutunmalarda 10.355 – 10.400 – 10.475 ve 10.550 seviyeleri direnç konumunda bulunmaktadır. Sözleşmede kâr satışlarının gözlenmesi halinde ise 10.200 seviyesi kısa vadeli ilk destek noktasıdır. 10.200 altındaki fiyatlamalarda 10.150 – 10.100 aralığı ile devamında 500 günlük üssel ortalama (10.044) destek olarak önem kazanacaktır. 500 günlük ortalama ile 10.000 puan altındaki kapanışlarda satış baskısı derinleşebilir. Sözleşmede yüksek seyreden volatiliteye ve sert fiyat hareketlerine karşı dikkatli olunmalıdır.

Endeks - 30 Yakın Vade Aracı Kurum Dağılımı Günlük Değişim					
Long			Short		
Kurum	Net Lot	Pay (%)	Kurum	Net Lot	Pay (%)
Deniz Yatırım	5.021	33	İş Yatırım	3.466	23
Gedik Yatırım	2.271	15	Bank of America	3.023	20
Halk Yatırım	1.660	11	Tacirler Yatırım	2.195	14
Ak Yatırım	1.567	10	Garanti BBVA	1.462	10
Osmanlı Yatırım	985	6	Teb Yatırım	1.456	10
Diğer	3.800	25	Diğer	3.702	24

İlk 5 Kurum Satım Ağırlıklı

Endeks - 30 Yakın Vade Aracı Kurum Dağılımı Tüm Vade					
Long			Short		
Kurum	Net Lot	Pay (%)	Kurum	Net Lot	Pay (%)
Teb Yatırım	69.536	23	İş Yatırım	212.287	69
Yapı Kredi Yatırım	56.446	18	Garanti BBVA	49.012	16
Vakıf Yatırım	31.181	10	Bank of america	32.461	11
İnfo Yatırım	21.342	7	HSBC Yatırım	9.680	3
Ak Yatırım	20.450	7	Şeker Yatırım	1.742	1
Diğer	107.994	35	Diğer	1.767	1

İlk 5 Kurum Satım Ağırlıklı

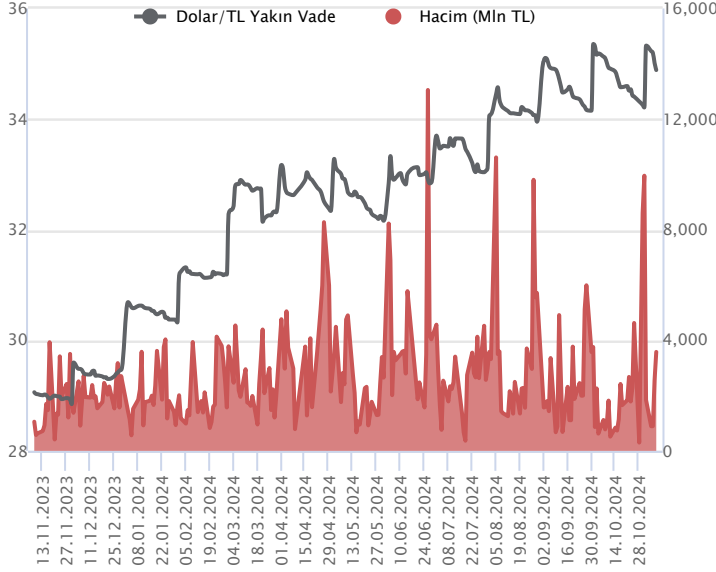


### Fiyat (%) Açık Pozisyon (%) Yorum

Artış	Artış	Yükselişin devamlılığı için sinyal olarak kabul edilebilir.
Artış	Azalış	Yükselişin desteklenmediğini gösterir.
Azalış	Artış	Düşüşlerin devamlılığı için sinyal olarak kabul edilebilir.
Azalış	Azalış	Düşüşlerin desteklenmediğini gösterir.

Sözleşme Kodu	Vade Ayı	Uzlaşma Fiyatı	Önceki Uzlaşma Fiyatı	Değişim	Değişim Puan	Gün İçi Yüksek	Gün İçi Düşük	İşlem Miktarı	İşlem Hacim	Açık Pozisyon	Açık Pozisyon Değişimi	Vadeye Kalan Gün Sayısı	Takasbank Başlangıç Teminatı %
<b>DÖVİZ KONTRATLARI</b>													
F_EURTRY1124	29.11.2024	37.8007	37.6426	0.42 %	0.16	37.8300	37.6347	420	15,843,765	4,072	-142	22	12
F_EURTRY1224	31.12.2024	39.0997	38.9516	0.38 %	0.15	39.2000	38.9600	506	19,771,420	5,857	-42	54	12
F_EURUSD1124	29.11.2024	1.0820	1.0738	0.76 %	0.01	1.0827	1.0755	6,370	234,818,486	17,203	-3,067	22	3
F_EURUSD1224	31.12.2024	1.0841	1.0745	0.89 %	0.01	1.0843	1.0756	446	16,457,648	7,153	-111	54	3
F_USDTRY1124	29.11.2024	34.9019	35.0161	-0.33 %	-0.11	35.0020	34.8853	102,383	3,578,399,844	1,064,951	5,276	22	13
F_USDTRY1224	31.12.2024	36.0571	36.2355	-0.49 %	-0.18	36.2178	36.0446	88,619	3,204,760,219	1,168,666	49,573	54	13

**Dolar/TL Yakın Vadeli Kontratı**



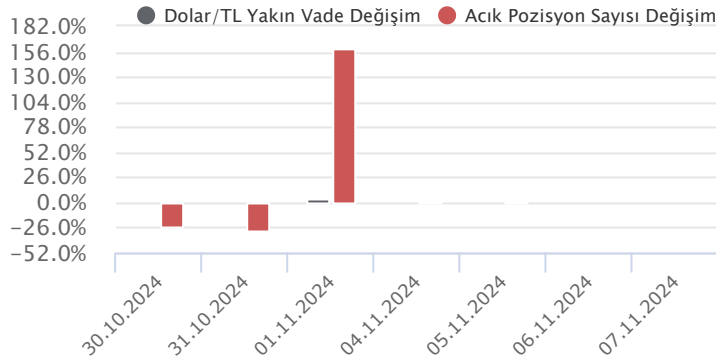
Kasım vadeli Dolar/TL sözleşmesi dün 34,8853 ile 35,0020 seviyeleri arasında dalgalanarak günü 0,33'lük düşüşle 34,9019 uzlaşma fiyatından tamamladı. Yurt içerisinde TCMB brüt rezervleri geçen hafta 230 milyon dolar artışla 159,62 milyar dolara yükselirken, net rezervler ise 270 milyon dolar artışla 61,16 milyar dolar oldu. Swap hariç net rezervler geçen hafta 2,6 milyar dolar artarak 45,7 milyar dolara yükseldi. ABD tarafında Fed, beklentiler dahilinde politika faizini 25 baz puan indirdi. Fed Başkanı J. Powell, hedeflerinin nötr faiz oranına kademeli bir şekilde gitmek olduğunu bildirdi. Açıklanan verilerin fiyatlamalara etkisi olmadı diyebiliriz. Bugün TCMB yılın son Enflasyon Raporu'nu açıklayacak. Dolar/TL spot kuru, bu sabah saat 08:10 itibariyle 34,32'li seviyelerde sınırlı yükseliş eğilimi kaydediyor. Dolar endeksi önceki gün yükselişlerin ardından dün tekrardan düşüş eğilimleri kaydederken, bu sabah ise 104,48 civarında hareket ediyor.

Dolar/TL Yakın Vade Aracı Kurum Dağılımı Günlük Değişim					
Long			Short		
Kurum	Net Lot	Pay (%)	Kurum	Net Lot	Pay (%)
Yapı ve Kredi	16.000	24	Akbank	44.453	67
QNB Bank	14.000	21	İş Yatırım	17.124	26
Deniz Yatırım	13.487	20	Yatırım Finansman	2.299	3
Teb Yatırım	9.419	14	Tacirler Yatırım	875	1
Yapı Kredi Yatırım	4.174	6	Acar Menkul	750	1
Diğer	9.753	15	Diğer	1.332	2

İlk 5 Kurum Satım Ağırlıklı

Dolar/TL Yakın Vade Aracı Kurum Dağılımı Tüm Vade					
Long			Short		
Kurum	Net Lot	Pay (%)	Kurum	Net Lot	Pay (%)
Akbank	328.636	33	İş Yatırım	747.022	74
Yapı ve Kredi	255.884	25	Bank of America	85.470	9
QNB Bank	147.017	15	QNB Yatırım Menkul	56.681	6
Teb Yatırım	88.781	9	Ak Yatırım	39.647	4
Global Menkul	46.378	5	İnfo Yatırım	28.828	3
Diğer	138.855	14	Diğer	47.903	5

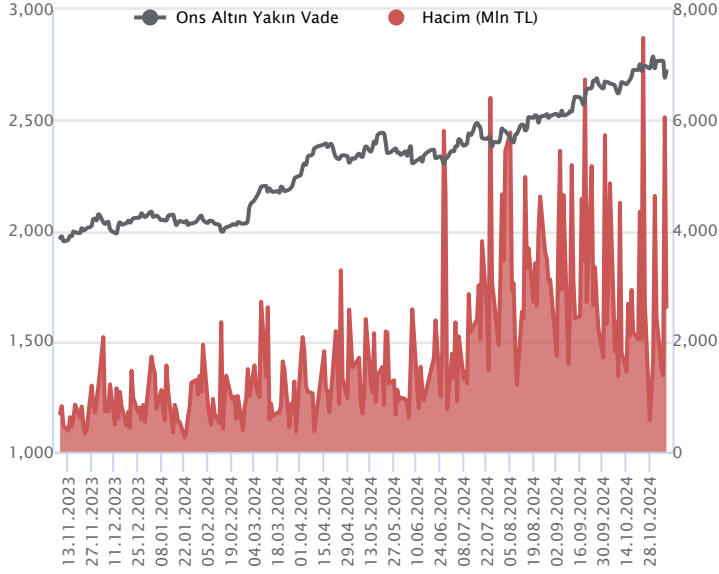
İlk 5 Kurum Satım Ağırlıklı



Fiyat (%)	Açık Pozisyon (%)	Yorum
Artış	Artış	Yükselişin devamlılığı için sinyal olarak kabul edilebilir.
Artış	Azalış	Yükselişin desteklenmediğini gösterir.
Azalış	Artış	Düşüşlerin devamlılığı için sinyal olarak kabul edilebilir.
Azalış	Azalış	Düşüşlerin desteklenmediğini gösterir.

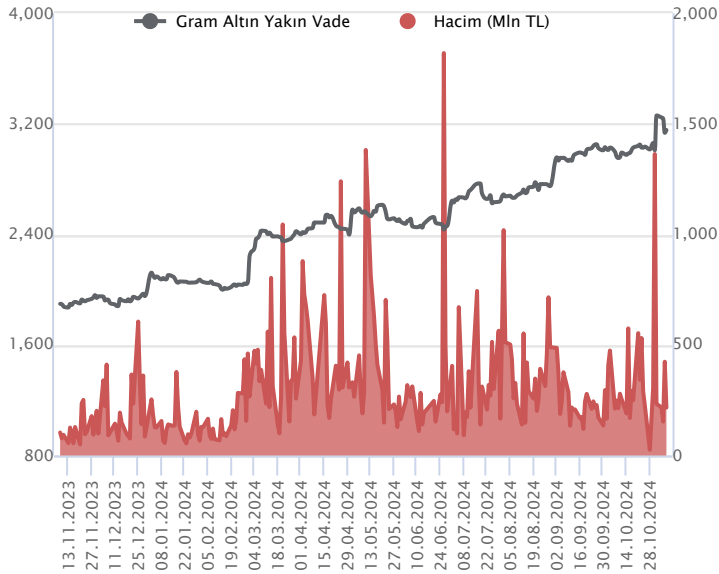
Sözleşme Kodu	Vade Ayı	Uzlaşma Fiyatı	Önceki Uzlaşma Fiyatı	Değişim	Değişim Puan	Gün İçi Yüksek	Gün İçi Düşük	İşlem Miktarı	İşlem Hacim	Açık Pozisyon	Açık Pozisyon Değişimi	Vadeye Kalan Gün Sayısı	Takasbank Başlangıç Teminatı %
<b>ALTIN KONTRATLARI</b>													
F_XAUTRYM0225	28.02.2025	3,377.970	3,360.740	0.51 %	17.23	3,383.000	3,344.210	5,078	17,077,263	29,946	1,158	113	12
F_XAUTRYM1224	31.12.2024	3,150.580	3,130.620	0.64 %	19.96	3,154.690	3,117.000	69,005	216,315,451	572,106	8,030	54	12
F_XAUUSD0225	28.02.2025	2,740.700	2,714.200	0.98 %	26.50	2,745.500	2,703.450	1,872	174,465,003	6,074	77	113	6
F_XAUUSD1224	31.12.2024	2,718.150	2,688.800	1.09 %	29.35	2,725.750	2,679.800	28,357	2,616,635,042	115,738	4,722	54	6

### ONS ALTIN Yakın Vadeli Kontratı



Aralık vadeli ons altın sözleşmesi dün 2679,80-2725,75\$ arasında seyrederken, günü yüzde 1,09 yükselişle 2718,15\$ uzlaşma fiyatından kapattı. Spot piyasada saat 08:10 itibarıyla ons altın 2694\$ seviyesinde izleniyor. Bu hafta ABD'de yeni başkanın yeniden D. Trump olarak seçilmesi, altın fiyatlarında da oynaklığa neden oldu. Doların güçlenmesi, altını baskıladı ve altında geri çekilmeler yaşandı. Yeniden tepkilerin geldiği görülüyor. Dün Fed beklentiler doğrultusunda faiz indirimi gerçekleştirildi. Aralık ayı için faiz indirim kapısı açık kalırken, 2025 yılında Trump nedeniyle enflasyonist baskıların artması Fed'in faiz indirim hızını yavaşlatabilir. Bu beklentilerin 2025 yılında daha etkili olacağını değerlendiriyoruz. Bugün için sözleşmede yeni stratejimiz 2714-2736\$ arasını nötr olarak değerlendiriyoruz. Yukarıda 2736\$ direnci olurken, bu direncin üzerinde 2708\$ stop seviyesi belirlenerek 2790\$ seviyesi takip edilebilir. Geri çekilmelerde 2714\$ destek, bu desteğin altında 2741\$ stop seviyesi olmak koşuluyla 2660\$ seviyesi izlenebilir. Küresel piyasalar için yoğun bir haftaydı. ABD Başkanlık seçimi ve Fed'in faiz kararı önemli başlıklardı ve piyasalarda da oynaklığın artmasına neden oldu. İki geride kaldı ancak yansımaları bugün içinde devam edebilir. Fed toplantısı bittiği için Fed üyelerinin konuşmaları başlayabilir. Faizle ilgili mesajları yakından izlenecek. Bugün için ABD'de Michigan tüketici güven endeksi açıklanacak. Veri bazlı hareketin sınırlı kalması beklenebilir. Sözleşmede olası oynaklığa karşı yatırımcıların aktif bir kar al/zarar durdur seviyesi belirleyerek hareket etmeleri daha sağlıklı olabilir.

### GRAM ALTIN Yakın Vadeli Kontratı

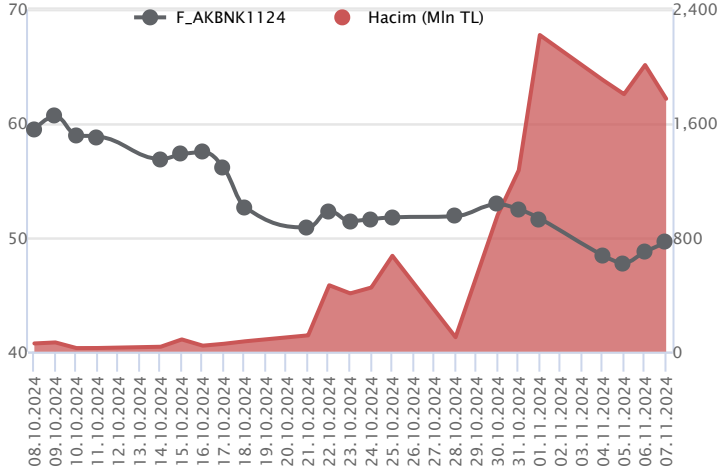


Aralık vadeli gram altın sözleşmesi dün 3117,00-3154,69TL arasında seyrederken, günü yüzde 0,64 yükselişle 3150,58\$ uzlaşma fiyatından kapattı. Spot piyasada saat 08:10 itibarıyla gram altın 2973TL seviyesinde izleniyor. Hazine ve Maliye Bakanı Mehmet Şimşek, Türkiye-Çin Hükümetler arası iş birliği komitesi toplantısı için Çin Başbakan Yardımcısı ile Pekin'de bir araya geldi. Bakan, Türkiye ve Çin arasında iş birliğinin güçlendirilmesini kararlaştırdıklarını belirtti. Ticarete daha dengeli bir yapıyı hedeflediklerini de ekledi. Bugünün veri takviminde; TCMB'nin enflasyon raporu olacak. Merkez bu yılın son enflasyon raporunu yayınlayacak. Kurum olarak bugünkü raporda, yıl sonu enflasyon tahminini yüzde 38,0'den yüzde 43,0-43,5 seviyelerine yükseltebileceğini bekliyoruz. Rapordaki revizyonlar ve TCMB'den gelecek açıklamalar, Merkezin bundan sonraki toplantılarına ilişkin beklentileri de şekillendirebilir. ABD'de Michigan tüketici güven endeksi açıklanacak. Sözleşmede olası oynaklığa karşı yatırımcıların aktif bir kar al/zarar durdur seviyesi belirleyerek hareket etmeleri daha sağlıklı olabilir.

Sözleşme	Vade Ayı	Son Uzlaşma	Önceki Uzlaşma	Değişim %	Günün Düşüğü	Günün Yükselişi	İşlem Adedi	İşlem Hacmi
<b>PAY VADELİ SÖZLEŞMELERİNDE EN FAZLA İŞLEM GÖRENLER</b>								
F_AKBNK1124	29.11.2024	49.530	48.790	1.5 %	48.440	49.630	361,220	1,773,083,034
F_YKBNK1124	29.11.2024	24.200	24.080	0.5 %	23.730	24.260	591,868	1,420,179,666
F_ISCTR1124	29.11.2024	11.560	11.380	1.6 %	11.300	11.610	1,087,418	1,243,353,645

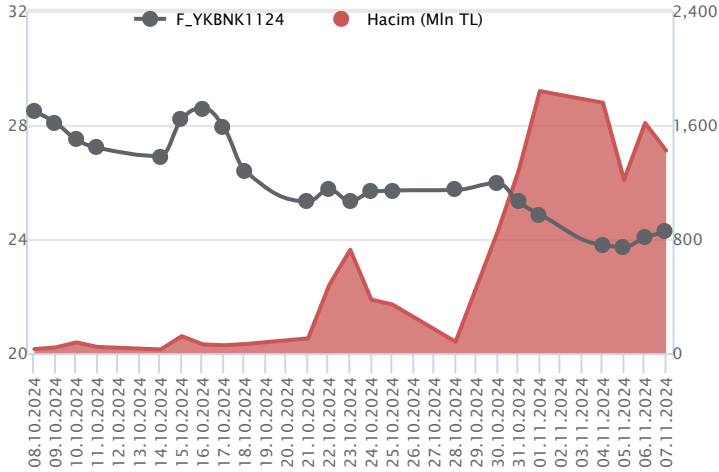
Pay vadeli sözleşmeleri, düşük teminatlarla yüksek tutarlı pozisyonlar almayı mümkün kılar. Pay vadeli sözleşmeleri ile ilgili daha detaylı bilgi almak için Marbaş Menkul Değerler A.Ş. ile iletişime geçebilirsiniz.

### F\_AKBNK1124 Vadeli Kontratı



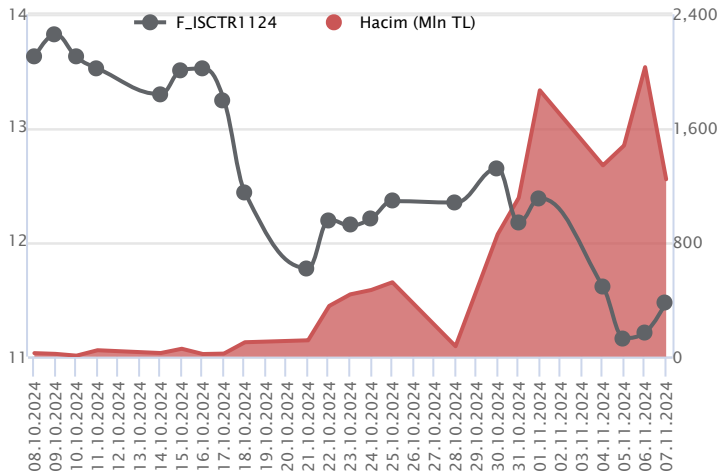
Kasım vadeli AKBNK pay sözleşmesi 48,44 – 49,63 TL aralığında hareket ederek günü %1,5 oranında bir yükselişle 49,53 TL uzlaşma fiyatından tamamladı. Hafta başındaki sert satışların ardından son iki gündür AKBNK cephesinde toparlanma çabasının öne çıktığı görülüyor. Önemli bir direnç olarak izlediğimiz 100 günlük üssel ortalaması (49,15) üzerinde bir kapanış gerçekleştiren AKBNK sözleşmesinde kısa vadede psikolojik öneme sahip 50,00 TL direnç olarak izlenecektir. 50,00 direnci de aşılabirirse yükseliş eğiliminin etkisini sürdürebileceği sözleşmede 50,60 – 51,00 – 51,70 ve 52,40 seviyeleri direnç konumunda bulunmaktadır. Sözleşmede 50,00 TL'nin aşılamaması ve tekrar 100 günlük ortalama (49,15) altına sarkılması halinde ise 48,78 – 48,44 ve 48,30 seviyeleri kısa vadeli destek noktalarıdır. Bu seviyeler altında 47,80 – 47,35 – 47,00 ve 46,50 seviyelerine doğru geri çekilmeler gündeme gelebilir. Sözleşmede yüksek seyreden volatiliteye karşı dikkatli olunmalıdır.

### F\_YKBNK1124 Vadeli Kontratı



Bankacılık endeksinde kazançların %1'i aştığı görülürken, Kasım vadeli YKBNK sözleşmesi 23,73 TL – 24,26 TL seviyeleri arasında dalgalanarak 24,20 TL uzlaşma fiyatından günü %0,5'lik kazançla tamamladı. Sektör genelinde volatilitte yüksek kalmaya devam ederken, sözleşmede 24,00 TL üzeri kapanışlar önemli olacaktır. Bu koşulun sağlanması halinde 14 günlük ortalamanın bulunduğu 24,85 TL – 25,05 TL ve 25,69 TL sırasıyla izlenecek direnç noktalarıdır. 24,00 TL altına fiyatlamının sarkması halinde 23,73 TL ara desteği öne çıkmaktadır. Bu desteğin aşağı yönlü kırılması halinde 23,30 TL ve 23,00 TL izlenecek diğer desteklerdir. Son dönemde gerek sektör gerek piyasada yaşanan volatilitte nedeniyle alınacak pozisyonlarda temkinli olunması aktif bir stop-loss stratejisine bağlı kalınması faydalı olacaktır.

### F\_ISCTR1124 Vadeli Kontratı



Bankacılık endeksinde volatilitte yüksek kalmaya devam ederken, Kasım vadeli ISCTR sözleşmesi 11,30 TL – 11,61 TL seviyeleri arasında dalgalanarak 11,56 TL uzlaşma fiyatından %1,6'lık kazançla günü tamamladı. Tepki alımlarının etkili olduğu ancak ortalamaların altında fiyatlamının sürdüğü sözleşmede toparlanmanın devamlılığı açısından ilk etapta 11,80 TL üzeri kapanışların yaşanmasına ihtiyaç duyulmaktadır. Bu koşulun sağlanması halinde 11,95 TL ve 12,13 TL söz konusu olacak direnç noktalarıdır. Olası realizasyonlarda ise 11,30 TL - 11,00 TL ve 10,88 TL sırasıyla geri çekilmelerde öne çıkan destek noktalarıdır. Geniş bantta fiyatlamının yaşandığı sözleşmede piyasada yaşanan volatilitte nedeniyle alınacak pozisyonlarda temkinli olunması aktif bir stop-loss stratejisine bağlı kalınması faydalı olacaktır.

## Dayanak Varlıkların Teknik Gösterge Görünümleri

## 20 Gün Ortalama/Fiyat Kesişmesi (YUKARI)

ALARK  
TCELL  
ULKER

## Güç Göstergeleri Olumlu

ASTOR

RSI ve Momentum göstergelerine göre olumlu olanlar

## 50 Gün Ortalama/Fiyat Kesişmesi (YUKARI)

ALARK  
AEFES  
EREGL  
THYAO

## MACD

KONTR GÜÇLÜ AL  
KRDMD GÜÇLÜ AL  
AKSEN ZAYIF AL  
GBP/USD ZAYIF AL  
SAHOL ZAYIF SAT

## 20/50 Gün Ortalama Kesişmesi (YUKARI)

ASTOR  
CIMSA

## Para Girişi Olan Dayanak Varlıklar

	Kapanış	İşlem Hacmi (Mln TL)
XSD25	12,566.96	33,723.84583
ASTOR	88.75	2,601.97035
TCELL	89.00	2,599.39236
MGROS	439.00	1,926.29317
TTKOM	46.06	1,682.58327

## Yüksek Hacimliler

	İşlem Hacmi (Mln TL)
XU030	56,455.50
XSD25	33,723.85
X10XB	23,430.49
XLBNK	15,018.46
THYAO	6,709.44

## 20 Gün Ortalama/Fiyat Kesişmesi (AŞAĞI)

DOHOL

## Güç Göstergeleri Zayıf

PETKM  
KOZAL  
HEKTS  
SASA  
KCHOL

RSI ve Momentum göstergelerine göre zayıf olanlar

## 50 Gün Ortalama/Fiyat Kesişmesi (AŞAĞI)

Bu şartları sağlayan dayanak varlık bulunmamaktadır.

## Göstergeleri Dipte Olanlar

PETKM  
KOZAL

CCI, RSI, Stochastics, Williams' %R, MFI ve DX göstergelerinin ortalaması en düşük olanlar

## 20/50 Gün Ortalama Kesişmesi (AŞAĞI)

Bu şartları sağlayan dayanak varlık bulunmamaktadır.

## Para Çıkışı Olan Dayanak Varlıklar

	Kapanış	İşlem Hacmi (Mln TL)
SAHOL	80.00	1,718.16
PETKM	17.66	1,007.75
AKSEN	32.80	169.14


**Dayanak Varlıkların Teknik Gösterge Konumları**

Kod	5 Günlük H.O	10 Günlük H.O	20 Günlük H.O	50 Günlük H.O	RSI	StochS	MACD	CCI
AEFES	ALIM	ALIM	ALIM	ALIM	ALIM	SATIM	ALIM	ALIM
AKBNK	ALIM	SATIM	SATIM	SATIM	ALIM	SATIM	SATIM	ALIM
AKSEN	SATIM	SATIM	SATIM	SATIM	ALIM	SATIM	ALIM	ALIM
ALARK	ALIM	ALIM	ALIM	ALIM	ALIM	SATIM	ALIM	ALIM
ARCLK	ALIM	ALIM	SATIM	SATIM	ALIM	SATIM	SATIM	ALIM
ASELS	ALIM	ALIM	ALIM	ALIM	ALIM	ALIM	ALIM	SATIM
ASTOR	ALIM	ALIM	ALIM	ALIM	ALIM	SATIM	ALIM	ALIM
BIMAS	ALIM	ALIM	ALIM	SATIM	ALIM	SATIM	ALIM	ALIM
BRSAN	ALIM	ALIM	ALIM	ALIM	ALIM	SATIM	ALIM	ALIM
CIMSA	ALIM	ALIM	ALIM	ALIM	ALIM	SATIM	ALIM	ALIM
CNH/TRY	SATIM	SATIM	SATIM	SATIM	SATIM	ALIM	SATIM	SATIM
DOAS	ALIM	ALIM	SATIM	SATIM	ALIM	SATIM	SATIM	ALIM
DOHOL	SATIM	SATIM	SATIM	SATIM	ALIM	SATIM	ALIM	SATIM
EKGYO	ALIM	SATIM	SATIM	SATIM	ALIM	SATIM	ALIM	ALIM
ENJSA	ALIM	ALIM	ALIM	SATIM	ALIM	SATIM	ALIM	ALIM
ENKAI	ALIM	ALIM	ALIM	ALIM	ALIM	SATIM	ALIM	ALIM
EREGL	ALIM	ALIM	ALIM	ALIM	ALIM	SATIM	ALIM	ALIM
EUR/TRY	SATIM	SATIM	SATIM	SATIM	SATIM	ALIM	ALIM	SATIM
EUR/USD	SATIM	SATIM	SATIM	SATIM	ALIM	ALIM	ALIM	SATIM
FROTO	ALIM	ALIM	ALIM	ALIM	ALIM	SATIM	SATIM	ALIM
GARAN	ALIM	SATIM	SATIM	SATIM	ALIM	SATIM	SATIM	ALIM
GBP/USD	ALIM	ALIM	SATIM	SATIM	ALIM	ALIM	ALIM	ALIM
GUBRF	ALIM	ALIM	ALIM	ALIM	ALIM	ALIM	ALIM	SATIM
HALKB	ALIM	ALIM	SATIM	SATIM	ALIM	SATIM	SATIM	ALIM
HEKTS	SATIM	SATIM	SATIM	SATIM	ALIM	SATIM	SATIM	ALIM
ISCTR	SATIM	SATIM	SATIM	SATIM	ALIM	SATIM	SATIM	ALIM
KCHOL	SATIM	SATIM	SATIM	SATIM	ALIM	SATIM	SATIM	ALIM
KONTR	ALIM	ALIM	ALIM	ALIM	ALIM	SATIM	ALIM	ALIM
KOZAA	ALIM	SATIM	SATIM	SATIM	ALIM	SATIM	ALIM	ALIM
KOZAL	SATIM	SATIM	SATIM	SATIM	SATIM	SATIM	SATIM	ALIM
KRDMD	ALIM	ALIM	ALIM	ALIM	ALIM	SATIM	ALIM	ALIM
MGROS	ALIM	ALIM	ALIM	SATIM	ALIM	SATIM	ALIM	ALIM
ODAS	ALIM	ALIM	ALIM	SATIM	ALIM	SATIM	ALIM	ALIM
OYAKC	ALIM	ALIM	ALIM	SATIM	ALIM	SATIM	ALIM	ALIM
PETKM	SATIM	SATIM	SATIM	SATIM	SATIM	SATIM	ALIM	SATIM
PGSUS	ALIM	ALIM	SATIM	SATIM	ALIM	SATIM	SATIM	ALIM
RUB/TRY	SATIM	SATIM	SATIM	SATIM	SATIM	SATIM	ALIM	ALIM
SAHOL	SATIM	SATIM	SATIM	SATIM	SATIM	SATIM	SATIM	SATIM
SASA	SATIM	SATIM	SATIM	SATIM	ALIM	SATIM	ALIM	ALIM
SISE	ALIM	ALIM	ALIM	SATIM	ALIM	SATIM	ALIM	ALIM
SOKM	ALIM	ALIM	ALIM	SATIM	ALIM	SATIM	ALIM	ALIM
TAVHL	ALIM	ALIM	ALIM	ALIM	ALIM	SATIM	ALIM	ALIM
TCELL	ALIM	ALIM	ALIM	SATIM	ALIM	SATIM	ALIM	ALIM
THYAO	ALIM	ALIM	ALIM	ALIM	ALIM	SATIM	ALIM	ALIM
TKFEN	SATIM	SATIM	ALIM	ALIM	SATIM	ALIM	SATIM	SATIM
TOASO	SATIM	SATIM	SATIM	SATIM	ALIM	SATIM	ALIM	ALIM
TSKB	ALIM	ALIM	ALIM	ALIM	ALIM	SATIM	ALIM	ALIM
TTKOM	SATIM	SATIM	SATIM	SATIM	SATIM	ALIM	ALIM	SATIM
TUPRS	ALIM	ALIM	SATIM	SATIM	ALIM	SATIM	SATIM	ALIM
ULKER	ALIM	ALIM	ALIM	SATIM	ALIM	SATIM	ALIM	ALIM
USD/TRY	SATIM	SATIM	SATIM	ALIM	SATIM	ALIM	SATIM	SATIM
VAKBN	ALIM	SATIM	SATIM	SATIM	ALIM	SATIM	SATIM	ALIM
VESTL	ALIM	ALIM	SATIM	SATIM	ALIM	SATIM	ALIM	ALIM
X10XB	ALIM	ALIM	ALIM	SATIM	ALIM	SATIM	ALIM	ALIM
XAU/TRY	SATIM	SATIM	SATIM	ALIM	SATIM	SATIM	SATIM	SATIM
XAU/USD	SATIM	SATIM	SATIM	ALIM	SATIM	SATIM	SATIM	SATIM
XLBNK	ALIM	SATIM	SATIM	SATIM	ALIM	SATIM	SATIM	ALIM
XSD25	ALIM	ALIM	SATIM	SATIM	ALIM	SATIM	ALIM	ALIM
XU030	ALIM	ALIM	SATIM	SATIM	ALIM	SATIM	ALIM	ALIM
YKBNK	ALIM	SATIM	SATIM	SATIM	ALIM	SATIM	SATIM	ALIM





Kod	Destek 3	Destek 2	Destek 1	Kapanış	Pivot	Direnç 1	Direnç 2	Direnç 3
	<b>DESTEKLER</b>					<b>DİRENÇLER</b>		
F_AEFES1124	188.53	192.97	200.84	<b>208.70</b>	<b>205.28</b>	213.15	217.59	225.46
F_AEFES1224	195.55	200.09	208.18	<b>216.28</b>	<b>212.72</b>	220.81	225.35	233.44
F_AKBNK1124	47.61	48.02	48.80	<b>49.57</b>	<b>49.21</b>	49.99	50.40	51.18
F_AKBNK1224	49.19	49.60	50.30	<b>51.01</b>	<b>50.71</b>	51.41	51.82	52.52
F_AKSEN1124	31.53	32.16	32.75	<b>33.35</b>	<b>33.38</b>	33.97	34.60	35.19
F_AKSEN1224	33.15	33.64	34.11	<b>34.57</b>	<b>34.60</b>	35.07	35.56	36.03
F_ALARK1124	82.45	85.04	89.85	<b>94.67</b>	<b>92.44</b>	97.25	99.84	104.65
F_ALARK1224	85.91	88.31	93.08	<b>97.85</b>	<b>95.48</b>	100.25	102.65	107.42
F_ARCLK1124	125.00	127.07	130.73	<b>134.39</b>	<b>132.80</b>	136.46	138.53	142.19
F_ARCLK1224	131.46	133.10	135.55	<b>137.99</b>	<b>137.19</b>	139.64	141.28	143.73
F_ASELS1124	63.27	64.04	65.36	<b>66.69</b>	<b>66.13</b>	67.45	68.22	69.54
F_ASELS1224	65.25	65.93	67.15	<b>68.38</b>	<b>67.83</b>	69.05	69.73	70.95
F_ASTOR1124	82.97	84.64	87.07	<b>89.51</b>	<b>88.74</b>	91.17	92.84	95.27
F_ASTOR1224	85.67	87.07	88.89	<b>90.70</b>	<b>90.29</b>	92.11	93.51	95.33
F_BIMAS1124	480.86	487.08	492.48	<b>497.87</b>	<b>498.70</b>	504.10	510.32	515.72
F_BIMAS1224	487.72	493.70	499.47	<b>505.23</b>	<b>505.45</b>	511.22	517.20	522.97
F_BRSAN1124	467.11	472.75	481.22	<b>489.70</b>	<b>486.86</b>	495.33	500.97	509.44
F_BRSAN1224	478.21	484.11	487.14	<b>490.16</b>	<b>493.04</b>	496.07	501.97	505.00
F_CIMSA1124	35.94	36.34	37.03	<b>37.72</b>	<b>37.43</b>	38.12	38.52	39.21
F_CIMSA1224	37.37	37.73	38.43	<b>39.14</b>	<b>38.79</b>	39.49	39.85	40.55
F_CNHTRY1124	4.98	4.98	4.98	<b>4.98</b>	<b>4.98</b>	4.98	4.98	4.98
F_CNHTRY1224	5.24	5.24	5.24	<b>5.24</b>	<b>5.24</b>	5.24	5.24	5.24
F_DOAS1124	201.56	204.04	207.34	<b>210.64</b>	<b>209.82</b>	213.12	215.60	218.90
F_DOAS1224	207.30	208.64	211.32	<b>214.00</b>	<b>212.66</b>	215.34	216.68	219.36
F_DOHOL1124	12.28	12.65	12.95	<b>13.24</b>	<b>13.32</b>	13.62	13.99	14.29
F_DOHOL1224	12.78	13.15	13.42	<b>13.70</b>	<b>13.79</b>	14.06	14.43	14.70
F_EKGYO1124	9.53	9.63	9.79	<b>9.96</b>	<b>9.89</b>	10.05	10.15	10.31
F_EKGYO1224	9.75	9.91	10.10	<b>10.30</b>	<b>10.26</b>	10.45	10.61	10.80
F_ENJSA1124	55.11	55.69	56.53	<b>57.36</b>	<b>57.11</b>	57.95	58.53	59.37
F_ENJSA1224	55.81	56.54	57.91	<b>59.27</b>	<b>58.64</b>	60.01	60.74	62.11
F_ENKAI1124	49.08	50.19	51.38	<b>52.58</b>	<b>52.49</b>	53.68	54.79	55.98
F_ENKAI1224	50.19	51.17	52.35	<b>53.53</b>	<b>53.33</b>	54.51	55.49	56.67
F_EREGL1124	48.87	49.29	49.95	<b>50.61</b>	<b>50.37</b>	51.03	51.45	52.11
F_EREGL1224	50.58	50.99	51.65	<b>52.31</b>	<b>52.06</b>	52.72	53.13	53.79
F_EURTRY1124	37.46	37.55	37.66	<b>37.77</b>	<b>37.74</b>	37.85	37.94	38.05
F_EURTRY1224	38.73	38.85	38.97	<b>39.10</b>	<b>39.09</b>	39.21	39.33	39.45
F_EURUSD1124	1.07	1.07	1.08	<b>1.08</b>	<b>1.08</b>	1.08	1.09	1.09
F_EURUSD1224	1.07	1.07	1.08	<b>1.08</b>	<b>1.08</b>	1.09	1.09	1.10
F_FROTO1124	952.28	964.29	987.67	<b>1,011.05</b>	<b>999.68</b>	1,023.06	1,035.07	1,058.45
F_FROTO1224	971.17	980.45	998.96	<b>1,017.48</b>	<b>1,008.24</b>	1,026.75	1,036.03	1,054.54
F_GARAN1124	100.69	102.32	104.84	<b>107.36</b>	<b>106.47</b>	108.99	110.62	113.14
F_GARAN1224	104.07	105.69	108.18	<b>110.67</b>	<b>109.80</b>	112.29	113.91	116.40
F_GBPUSD1124	1.29	1.29	1.29	<b>1.30</b>	<b>1.30</b>	1.30	1.30	1.31
F_GBPUSD1224	1.28	1.29	1.29	<b>1.30</b>	<b>1.30</b>	1.30	1.30	1.31
F_GUBRF1124	204.62	208.79	212.40	<b>216.00</b>	<b>216.57</b>	220.18	224.35	227.96
F_GUBRF1224	212.12	216.32	219.93	<b>223.55</b>	<b>224.13</b>	227.74	231.94	235.55
F_HALKB1124	14.62	14.82	15.05	<b>15.29</b>	<b>15.25</b>	15.48	15.68	15.91
F_HALKB1224	15.23	15.39	15.62	<b>15.84</b>	<b>15.78</b>	16.01	16.17	16.40
F_HEKTS1124N1	3.38	3.41	3.45	<b>3.49</b>	<b>3.48</b>	3.52	3.55	3.59
F_HEKTS1224	3.47	3.50	3.55	<b>3.60</b>	<b>3.58</b>	3.63	3.66	3.71
F_ISCTR1124	11.07	11.19	11.38	<b>11.58</b>	<b>11.50</b>	11.69	11.81	12.00
F_ISCTR1224	11.49	11.60	11.78	<b>11.97</b>	<b>11.89</b>	12.07	12.18	12.36
F_KCHOL1124	160.86	162.89	165.15	<b>167.42</b>	<b>167.18</b>	169.44	171.47	173.73
F_KCHOL1224	165.05	167.74	170.48	<b>173.23</b>	<b>173.17</b>	175.91	178.60	181.34
F_KONTR1124	42.40	43.63	44.98	<b>46.32</b>	<b>46.21</b>	47.56	48.79	50.14
F_KONTR1224	43.73	44.77	45.88	<b>47.00</b>	<b>46.92</b>	48.03	49.07	50.18
F_KOZAA1124	56.21	57.34	58.67	<b>59.99</b>	<b>59.80</b>	61.13	62.26	63.59
F_KOZAA1224	58.95	59.77	60.83	<b>61.88</b>	<b>61.65</b>	62.71	63.53	64.59
F_KOZAL1124	18.93	19.05	19.22	<b>19.40</b>	<b>19.34</b>	19.51	19.63	19.80
F_KOZAL1224	19.53	19.64	19.82	<b>20.01</b>	<b>19.93</b>	20.11	20.22	20.40
F_KRDMD1124	26.17	26.44	26.85	<b>27.25</b>	<b>27.12</b>	27.53	27.80	28.21
F_KRDMD1224	26.92	27.21	27.68	<b>28.15</b>	<b>27.97</b>	28.44	28.73	29.20
F_MGROS1124	420.48	430.79	438.37	<b>445.95</b>	<b>448.68</b>	456.26	466.57	474.15
F_MGROS1224	436.63	445.80	452.17	<b>458.55</b>	<b>461.34</b>	467.71	476.88	483.25
F_ODAS1124	5.76	5.84	5.94	<b>6.03</b>	<b>6.02</b>	6.12	6.20	6.30
F_ODAS1224	5.95	6.04	6.13	<b>6.22</b>	<b>6.22</b>	6.31	6.40	6.49

**ViOP Bülten**

Kod	Destek 3	Destek 2	Destek 1	Kapanış	Pivot	Direnç 1	Direnç 2	Direnç 3
<b>DESTEKLER</b>				<b>DİRENÇLER</b>				
F_OYAKC1124	57.71	58.53	60.02	<b>61.52</b>	<b>60.84</b>	62.33	63.15	64.64
F_OYAKC1224	60.31	60.91	61.98	<b>63.06</b>	<b>62.58</b>	63.65	64.25	65.32
F_PETKM1124	17.09	17.46	17.77	<b>18.08</b>	<b>18.14</b>	18.45	18.82	19.13
F_PETKM1224	17.67	18.06	18.37	<b>18.69</b>	<b>18.76</b>	19.07	19.46	19.77
F_PGSUS1124	228.04	230.50	234.41	<b>238.32</b>	<b>236.87</b>	240.78	243.24	247.15
F_PGSUS1224	233.48	236.39	239.88	<b>243.37</b>	<b>242.79</b>	246.28	249.19	252.68
F_RUBTRY1224	0.31	0.34	0.39	<b>0.45</b>	<b>0.42</b>	0.48	0.50	0.56
F_SAHOL1124	77.61	79.25	80.61	<b>81.96</b>	<b>82.25</b>	83.61	85.25	86.61
F_SAHOL1224	80.59	82.08	83.40	<b>84.71</b>	<b>84.89</b>	86.21	87.70	89.02
F_SASA1124	3.68	3.71	3.79	<b>3.86</b>	<b>3.82</b>	3.90	3.93	4.01
F_SASA1224	3.74	3.79	3.86	<b>3.94</b>	<b>3.91</b>	3.98	4.03	4.10
F_SISE1124	39.05	39.46	40.15	<b>40.85</b>	<b>40.56</b>	41.25	41.66	42.35
F_SISE1224	40.29	40.68	41.36	<b>42.05</b>	<b>41.75</b>	42.43	42.82	43.50
F_SOKM1124	41.00	41.52	42.38	<b>43.25</b>	<b>42.90</b>	43.76	44.28	45.14
F_SOKM1224	42.72	43.14	43.95	<b>44.77</b>	<b>44.37</b>	45.18	45.60	46.41
F_TAVHL1124	236.06	238.66	241.16	<b>243.67</b>	<b>243.76</b>	246.26	248.86	251.36
F_TAVHL1224	230.41	239.78	245.10	<b>250.41</b>	<b>254.47</b>	259.79	269.16	274.48
F_TCELL1124	84.99	86.24	88.56	<b>90.87</b>	<b>89.81</b>	92.13	93.38	95.70
F_TCELL1224	85.49	86.71	89.04	<b>91.37</b>	<b>90.26</b>	92.59	93.81	96.14
F_THYAO1124	275.40	278.29	283.09	<b>287.88</b>	<b>285.98</b>	290.78	293.67	298.47
F_THYAO1224	284.21	287.14	291.70	<b>296.27</b>	<b>294.63</b>	299.19	302.12	306.68
F_TKFEN1124	68.64	70.44	71.75	<b>73.05</b>	<b>73.55</b>	74.86	76.66	77.97
F_TKFEN1224	71.61	73.13	74.31	<b>75.49</b>	<b>75.83</b>	77.01	78.53	79.71
F_TOASO1124	182.72	185.04	187.77	<b>190.51</b>	<b>190.09</b>	192.82	195.14	197.87
F_TOASO1224	188.55	190.75	193.01	<b>195.26</b>	<b>195.21</b>	197.47	199.67	201.93
F_TSKB1124	12.23	12.34	12.55	<b>12.75</b>	<b>12.66</b>	12.87	12.98	13.19
F_TSKB1224	12.68	12.79	12.95	<b>13.12</b>	<b>13.06</b>	13.22	13.33	13.49
F_TTKOM1124	44.72	45.69	46.51	<b>47.32</b>	<b>47.48</b>	48.30	49.27	50.09
F_TTKOM1224	46.25	47.24	48.02	<b>48.80</b>	<b>49.01</b>	49.79	50.78	51.56
F_TUPRS1124	140.75	142.32	144.48	<b>146.63</b>	<b>146.05</b>	148.21	149.78	151.94
F_TUPRS1224	144.41	145.77	148.12	<b>150.46</b>	<b>149.48</b>	151.83	153.19	155.54
F_ULKER1124	117.66	119.55	122.78	<b>126.00</b>	<b>124.67</b>	127.90	129.79	133.02
F_ULKER1224	118.96	121.37	125.41	<b>129.46</b>	<b>127.82</b>	131.86	134.27	138.31
F_USDTRY1124	34.73	34.81	34.85	<b>34.89</b>	<b>34.92</b>	34.96	35.04	35.08
F_USDTRY1224	35.81	35.93	35.99	<b>36.04</b>	<b>36.10</b>	36.16	36.28	36.33
F_VAKBN1124	19.68	19.94	20.29	<b>20.63</b>	<b>20.55</b>	20.90	21.16	21.51
F_VAKBN1224	20.42	20.66	20.98	<b>21.30</b>	<b>21.22</b>	21.54	21.78	22.10
F_VESTL1124	57.33	57.86	58.78	<b>59.69</b>	<b>59.31</b>	60.23	60.76	61.68
F_VESTL1224	58.70	59.35	60.37	<b>61.39</b>	<b>61.02</b>	62.04	62.69	63.71
F_X10XB0225	12,246.83	12,253.17	12,265.83	<b>12,278.50</b>	<b>12,272.17</b>	12,284.83	12,291.17	12,303.83
F_X10XB1224	10,973.83	11,088.42	11,309.58	<b>11,530.75</b>	<b>11,424.17</b>	11,645.33	11,759.92	11,981.08
F_XAUTRYM0225	3,318.35	3,331.28	3,357.14	<b>3,383.00</b>	<b>3,370.07</b>	3,395.93	3,408.86	3,434.72
F_XAUTRYM1224	3,091.87	3,104.44	3,129.56	<b>3,154.69</b>	<b>3,142.13</b>	3,167.25	3,179.82	3,204.94
F_XAUUSD0225	2,671.75	2,687.60	2,713.80	<b>2,740.00</b>	<b>2,729.65</b>	2,755.85	2,771.70	2,797.90
F_XAUUSD1224	2,646.00	2,662.90	2,691.95	<b>2,721.00</b>	<b>2,708.85</b>	2,737.90	2,754.80	2,783.85
F_XLBNK0225	11,354.58	11,406.92	11,510.58	<b>11,614.25</b>	<b>11,562.92</b>	11,666.58	11,718.92	11,822.58
F_XLBNK1224	10,506.50	10,605.50	10,733.75	<b>10,862.00</b>	<b>10,832.75</b>	10,961.00	11,060.00	11,188.25
F_XSD251224	9,370.92	10,582.08	11,991.42	<b>13,400.75</b>	<b>13,202.58</b>	14,611.92	15,823.08	17,232.42
F_XU0300225	10,552.17	10,631.83	10,748.67	<b>10,865.50</b>	<b>10,828.33</b>	10,945.17	11,024.83	11,141.67
F_XU0301224	9,916.00	10,001.50	10,125.75	<b>10,250.00</b>	<b>10,211.25</b>	10,335.50	10,421.00	10,545.25
F_YKBNK1124	23.38	23.55	23.91	<b>24.26</b>	<b>24.08</b>	24.44	24.61	24.97
F_YKBNK1224	24.17	24.36	24.72	<b>25.09</b>	<b>24.91</b>	25.27	25.46	25.82



Sözleşme Kodu	Vade Ayı	Uzlaşma Fiyatı	Önceki Uzlaşma Fiyatı	Değişim	Değişim Puan	Gün İçi Yüksek	Gün İçi Düşük	İşlem Miktarı	İşlem Hacim	Açık Pozisyon	Açık Pozisyon Değişimi	Vadeye Kalan Gün Sayısı	Takasbank Başlangıç Teminatı %
<b>ENDEKS KONTRATLARI</b>													
F_XU0300225	28.02.2025	10,874.00	10,826.00	0.44 %	48.00	10,908.00	10,711.50	1,251.00	135,251,702.50	2,222.00	126.00	113	12
F_XU0300425	30.04.2025	11,428.50	11,439.50	-0.10 %	-11.00	11,499.75	11,300.00	57.00	6,482,905.00	187.00	6.00	174	12
F_XU0301224	31.12.2024	10,275.25	10,207.75	0.66 %	67.50	10,296.75	10,087.00	220,293.00	22,448,705,020.00	551,077.00	6,614.00	54	12
<b>DÖVİZ KONTRATLARI</b>													
F_CNHTRY1124	29.11.2024	4.9821	4.9821	0.00 %	0.00	4.9825	4.9815	3	149,463	4	-3	22	13
F_CNHTRY1224	31.12.2024	5.2351	5.2351	0.00 %	0.00	5.2351	5.2351	1	52,351	7	0	54	13
F_EURTRY1124	29.11.2024	37.8007	37.6426	0.42 %	0.16	37.8300	37.6347	420	15,843,765	4,072	-142	22	12
F_EURTRY1224	31.12.2024	39.0997	38.9516	0.38 %	0.15	39.2000	38.9600	506	19,771,420	5,857	-42	54	12
F_EURUSD1124	29.11.2024	1.0820	1.0738	0.76 %	0.01	1.0827	1.0755	6,370	234,818,486	17,203	-3,067	22	3
F_EURUSD1224	31.12.2024	1.0841	1.0745	0.89 %	0.01	1.0843	1.0756	446	16,457,648	7,153	-111	54	3
F_GBPUSD1124	29.11.2024	1.2941	1.2865	0.59 %	0.01	1.2972	1.2906	8	353,911	4	-1	22	4
F_GBPUSD1224	31.12.2024	1.2945	1.2851	0.73 %	0.01	1.2979	1.2895	22	972,421	42	0	54	4
F_RUBTRY1124	29.11.2024	0.0000	0.0000	0.00 %	0.00	0.0000	0.0000					22	19
F_RUBTRY1224	31.12.2024	0.4074	0.4074	0.00 %	0.00	0.4481	0.3667	4	162,972	0	0	54	19
F_USDTRY1124	29.11.2024	34.9019	35.0161	-0.33 %	-0.11	35.0020	34.8853	102,383	3,578,399,844	1,064,951	5,276	22	13
F_USDTRY1224	31.12.2024	36.0571	36.2355	-0.49 %	-0.18	36.2178	36.0446	88,619	3,204,760,219	1,168,666	49,573	54	13
F_P_USDTRY1124	29.11.2024	0.0000	0.0000	0.00 %	0.00	0.0000	0.0000					22	13
F_P_USDTRY1224	31.12.2024	0.0000	0.0000	0.00 %	0.00	0.0000	0.0000					54	13
<b>KIYMETLİ MADEN KONTRATLARI</b>													
F_XAUTRYM0225	28.02.2025	3,377.970	3,360.740	0.51 %	17.23	3,383.000	3,344.210	5,078	17,077,263	29,946	1,158	113	12
F_XAUTRYM1224	31.12.2024	3,150.580	3,130.620	0.64 %	19.96	3,154.690	3,117.000	69,005	216,315,451	572,106	8,030	54	12
F_XAUUSD0225	28.02.2025	2,740.700	2,714.200	0.98 %	26.50	2,745.500	2,703.450	1,872	174,465,003	6,074	77	113	6
F_XAUUSD1224	31.12.2024	2,718.150	2,688.800	1.09 %	29.35	2,725.750	2,679.800	28,357	2,616,635,042	115,738	4,722	54	6
<b>PAY VADELİ</b>													
F_AEFES1124	29.11.2024	209.130	200.770	4.16 %	8.36	209.730	197.420	24,851	506,094,772	21,073	-1,856	22	15
F_AEFES1224	31.12.2024	216.600	209.070	3.60 %	7.53	217.250	204.620	888	18,827,392	862	-9	54	15
F_AKBNK1124	29.11.2024	49.530	48.790	1.52 %	0.74	49.630	48.440	361,220	1,773,083,034	435,575	6,072	22	15
F_AKBNK1224	31.12.2024	51.050	50.270	1.55 %	0.78	51.110	50.000	4,291	21,683,743	10,958	974	54	15
F_AKSEN1124	29.11.2024	33.390	34.180	-2.31 %	-0.79	34.000	32.780	18,100	60,176,990	16,347	3,155	22	15
F_AKSEN1224	31.12.2024	34.550	35.260	-2.01 %	-0.71	35.100	34.140	8,178	28,191,428	8,684	6,928	54	15
F_ALARK1124	29.11.2024	94.640	88.470	6.97 %	6.17	95.020	87.620	26,337	239,327,309	47,302	4,947	22	16
F_ALARK1224	31.12.2024	97.660	91.560	6.66 %	6.10	97.880	90.710	897	8,414,863	973	187	54	16
F_ARCLK1124	29.11.2024	134.290	129.800	3.46 %	4.49	134.870	129.140	9,154	121,765,874	16,720	285	22	15
F_ARCLK1224	31.12.2024	138.200	133.790	3.30 %	4.41	138.840	134.750	166	2,278,848	424	-12	54	15
F_ASELS1124	29.11.2024	66.670	65.180	2.29 %	1.49	66.890	64.800	82,842	544,727,927	116,537	9,645	22	16
F_ASELS1224	31.12.2024	68.270	66.870	2.09 %	1.40	68.500	66.600	1,680	11,320,209	3,002	337	54	16
F_ASTOR1124	29.11.2024	89.700	88.190	1.71 %	1.51	90.400	86.300	54,675	482,767,455	49,196	4,766	22	17
F_ASTOR1224	31.12.2024	90.870	90.150	0.80 %	0.72	91.700	88.480	1,333	11,955,145	2,611	281	54	17
F_BIMAS1124	29.11.2024	498.400	503.780	-1.07 %	-5.38	504.930	493.310	11,083	553,382,643	23,213	-162	22	14
F_BIMAS1224	31.12.2024	505.340	511.020	-1.11 %	-5.68	511.440	499.690	381	19,222,911	1,105	124	54	14
F_BRSAN1124	29.11.2024	489.040	491.110	-0.42 %	-2.07	492.490	478.380	1,542	74,486,184	2,251	43	22	18
F_BRSAN1224	31.12.2024	491.170	503.810	-2.51 %	-12.64	498.950	490.020	13	640,081	23	3	54	18
F_CIMSA1124	29.11.2024	37.720	37.450	0.72 %	0.27	37.830	36.740	20,586	76,485,027	37,288	4,873	22	15
F_CIMSA1224	31.12.2024	39.120	38.750	0.95 %	0.37	39.140	38.080	473	1,827,136	1,075	216	54	15
F_DOAS1124	29.11.2024	210.830	209.730	0.52 %	1.10	212.300	206.520	1,323	27,670,258	6,925	112	22	15
F_DOAS1224	31.12.2024	211.510	211.250	0.12 %	0.26	214.000	209.980	53	1,118,384	313	9	54	15
F_DOHOL1124	29.11.2024	13.240	13.600	-2.65 %	-0.36	13.700	13.030	186,924	249,314,294	318,053	-7,024	22	15
F_DOHOL1224	31.12.2024	13.690	14.090	-2.84 %	-0.40	14.150	13.510	4,326	5,984,701	10,234	1,928	54	15
F_EKGYO1124	29.11.2024	9.950	9.940	0.10 %	0.01	9.980	9.720	526,616	517,358,711	1,303,147	21,607	22	15
F_EKGYO1224	31.12.2024	10.300	10.280	0.19 %	0.02	10.410	10.060	10,468	10,620,607	31,753	1,903	54	15
F_ENJSA1124	29.11.2024	57.360	57.590	-0.40 %	-0.23	57.700	56.280	12,863	73,135,086	50,227	1,147	22	15
F_ENJSA1224	31.12.2024	59.280	59.770	-0.82 %	-0.49	59.380	57.280	304	1,786,567	2,285	45	54	15
F_ENKAI1124	29.11.2024	52.620	52.880	-0.49 %	-0.26	53.590	51.290	60,619	318,501,793	92,464	4,056	22	15
F_ENKAI1224	31.12.2024	53.490	53.740	-0.47 %	-0.25	54.310	52.150	1,117	5,962,240	3,108	209	54	15
F_EREGL1124	29.11.2024	50.630	50.750	1.16 %	0.58	50.790	49.710	199,266	1,004,006,155	288,715	46,445	22	14
F_EREGL1224	31.12.2024	52.280	51.760	1.00 %	0.52	52.470	51.400	3,305	17,198,453	11,587	230	54	14
F_FROTO1124	29.11.2024	1,009.950	983.030	2.74 %	26.92	1,011.690	976.300	4,175	415,522,416	5,499	7	22	16
F_FROTO1224	31.12.2024	1,013.700	997.090	1.67 %	16.61	1,017.510	989.720	124	12,410,361	242	57	54	16
F_GARAN1124	29.11.2024	107.220	104.410	2.69 %	2.81	108.100	103.950	97,696	1,033,831,043	146,308	4,924	22	16
F_GARAN1224	31.12.2024	110.550	107.680	2.67 %	2.87	111.420	107.310	1,583	17,257,178	2,420	109	54	16
F_GUBRF1124	29.11.2024	215.870	217.530	-0.76 %	-1.66	220.750	212.970	21,915	475,646,038	57,936	1,561	22	17
F_GUBRF1224	31.12.2024	223.100	225.940	-1.26 %	-2.84	228.320	220.510	374	8,389,347	8,094	70	54	17
F_HALKB1124	29.11.2024	15.280	15.160	0.79 %	0.12	15.440	15.010	88,979	135,789,387	150,340	-15	22	16
F_HALKB1224	31.12.2024	15.820	15.710	0.70 %	0.11	15.950	15.560	1,425	2,249,409	5,098	313	54	16
F_HEKTS1124N1	29.11.2024	3.490	3.510	-0.57 %	-0.02	3.510	3.440	77,129	74,338,318	188,937	-273	22	16
F_HEKTS1224	31.12.2024	3.590	3.600	-0.28 %	-0.01	3.610	3.530	3,368	1,201,868	24,161	673	54	16

ViOP Bülten

Sözleşme Kodu	Vade Ayı	Uzlaşma Fiyatı	Önceki Uzlaşma Fiyatı	Değişim	Değişim Puan	Gün İçi Yüksek	Gün İçi Düşük	İşlem Miktarı	İşlem Hacim	Açık Pozisyon	Açık Pozisyon Değişimi	Vadeye Kalan Gün Sayısı	Takasbank Başlangıç Teminatı %
<b>PAY VADELİ</b>													
F_ISCTR1124	29.11.2024	11.560	11.380	1.58 %	0.18	11.610	11.300	1,087,418	1,243,353,645	1,335,477	64,128	22	15
F_ISCTR1224	31.12.2024	11.980	11.780	1.70 %	0.20	11.990	11.700	8,886	10,485,806	29,295	3,278	54	15
F_KCHOL1124	29.11.2024	167.530	168.980	-0.86 %	-1.45	169.200	164.910	40,997	685,157,351	81,214	2,455	22	15
F_KCHOL1224	31.12.2024	173.170	174.640	-0.84 %	-1.47	175.850	170.420	1,306	22,558,121	3,762	160	54	15
F_KONTR1124	29.11.2024	46.470	45.030	3.20 %	1.44	47.450	44.870	31,163	143,450,064	30,156	1,599	22	17
F_KONTR1224	31.12.2024	46.870	45.700	2.56 %	1.17	47.950	45.800	946	4,413,786	1,429	295	54	17
F_KOZAA1124	29.11.2024	59.840	60.410	-0.94 %	-0.57	60.940	58.480	20,398	120,761,908	83,520	-1,288	22	15
F_KOZAA1224	31.12.2024	61.700	62.530	-1.33 %	-0.83	62.480	60.600	170	1,041,307	587	67	54	15
F_KOZAL1124	29.11.2024	19.410	19.300	0.57 %	0.11	19.450	19.160	111,049	214,431,102	486,039	-6,526	22	16
F_KOZAL1224	31.12.2024	19.970	19.870	0.50 %	0.10	20.030	19.740	1,367	2,716,984	10,208	480	54	16
F_KRDMD1124	29.11.2024	27.250	27.050	0.74 %	0.20	27.400	26.720	182,075	493,960,500	214,029	738	22	15
F_KRDMD1224	31.12.2024	28.100	27.910	0.68 %	0.19	28.260	27.500	4,102	11,450,882	4,707	41	54	15
F_MGROS1124	29.11.2024	446.240	450.350	-0.91 %	-4.11	458.990	441.100	15,385	691,386,000	19,095	3,263	22	15
F_MGROS1224	31.12.2024	458.590	459.500	-0.20 %	-0.91	470.500	454.960	322	14,914,262	270	55	54	15
F_ODAS1124	29.11.2024	6.040	6.010	0.50 %	0.03	6.110	5.930	212,223	127,644,670	488,707	-1,419	22	15
F_ODAS1224	31.12.2024	6.240	6.210	0.48 %	0.03	6.310	6.130	3,316	2,066,340	13,815	278	54	15
F_OYAKC1124	29.11.2024	61.530	60.140	2.31 %	1.39	61.650	59.340	10,379	62,538,842	26,069	-256	22	15
F_OYAKC1224	31.12.2024	62.830	62.140	1.11 %	0.69	63.170	61.500	334	2,071,835	824	-28	54	15
F_PETKM1124	29.11.2024	18.040	18.740	-3.74 %	-0.70	18.510	17.830	239,331	431,146,582	341,742	10,727	22	15
F_PETKM1224	31.12.2024	18.670	19.370	-3.61 %	-0.70	19.140	18.440	6,701	12,505,290	7,416	2,528	54	15
F_PGSUS1124	29.11.2024	237.970	237.920	0.02 %	0.05	239.330	232.960	13,442	317,676,926	29,729	615	22	16
F_PGSUS1224	31.12.2024	241.770	245.510	-1.52 %	-3.74	245.700	239.300	281	6,792,015	800	22	54	16
F_SAHOL1124	29.11.2024	82.010	85.160	-3.70 %	-3.15	83.900	80.900	90,464	744,227,891	194,408	20,578	22	14
F_SAHOL1224	31.12.2024	84.770	87.830	-3.48 %	-3.06	86.390	83.580	2,444	20,673,674	3,677	1,195	54	14
F_SASA1124	29.11.2024	3.850	3.830	0.52 %	0.02	3.860	3.750	359,520	136,470,806	693,090	-40,020	22	16
F_SASA1224	31.12.2024	3.940	3.930	0.25 %	0.01	3.950	3.830	6,577	2,547,386	25,845	4,272	54	16
F_SISE1124	29.11.2024	40.840	40.670	0.42 %	0.17	40.960	39.860	69,562	281,106,947	204,562	6,099	22	14
F_SISE1224	31.12.2024	42.010	41.940	0.17 %	0.07	42.130	41.060	2,223	9,226,152	6,687	299	54	14
F_SOKM1124	29.11.2024	43.330	42.410	2.17 %	0.92	43.410	42.030	17,813	76,237,327	75,449	-1,414	22	15
F_SOKM1224	31.12.2024	44.760	43.880	2.01 %	0.88	44.780	43.550	852	3,770,404	1,839	208	54	15
F_TAVHL1124	29.11.2024	244.100	243.620	0.20 %	0.48	246.350	241.250	7,930	193,504,930	16,555	436	22	15
F_TAVHL1224	31.12.2024	249.550	252.490	-1.16 %	-2.94	263.850	249.160	274	6,899,470	216	4	54	15
F_TCELL1124	29.11.2024	90.810	87.460	3.83 %	3.35	91.070	87.500	93,771	832,271,019	224,038	1,609	22	14
F_TCELL1224	31.12.2024	91.350	87.860	3.97 %	3.49	91.480	87.930	24,090	213,665,548	56,121	19,101	54	14
F_THYAO1124	29.11.2024	287.850	284.110	1.32 %	3.74	288.880	281.190	39,040	1,109,759,867	84,294	-1,220	22	15
F_THYAO1224	31.12.2024	296.340	292.910	1.17 %	3.43	297.550	290.060	3,246	95,008,225	6,384	1,172	54	15
F_TKFEN1124	29.11.2024	73.130	74.920	-2.39 %	-1.79	75.360	72.250	32,084	235,619,384	29,719	-750	22	16
F_TKFEN1224	31.12.2024	75.280	77.340	-2.66 %	-2.06	77.350	74.650	751	5,697,097	1,487	52	54	16
F_TOASO1124	29.11.2024	189.980	192.250	-1.18 %	-2.27	192.400	187.350	11,789	223,471,846	35,217	600	22	14
F_TOASO1224	31.12.2024	193.790	198.390	-2.32 %	-4.60	197.420	192.960	438	8,554,273	602	80	54	14
F_TSKB1124	29.11.2024	12.710	12.730	-0.16 %	-0.02	12.780	12.460	109,840	139,118,818	431,274	12,799	22	15
F_TSKB1224	31.12.2024	13.070	13.100	-0.23 %	-0.03	13.160	12.890	5,169	6,747,601	4,928	-1,091	54	15
F_TTKOM1124	29.11.2024	47.290	46.750	1.16 %	0.54	48.460	46.670	125,477	597,101,301	151,535	16,373	22	15
F_TTKOM1224	31.12.2024	48.660	48.220	0.91 %	0.44	50.000	48.230	4,726	23,229,661	2,772	107	54	15
F_TUPRS1124	29.11.2024	146.810	145.920	0.61 %	0.89	147.630	143.900	29,923	436,049,312	78,672	2,263	22	15
F_TUPRS1224	31.12.2024	150.600	149.410	0.80 %	1.19	150.850	147.140	595	8,815,380	2,955	285	54	15
F_ULKER1124	29.11.2024	126.330	123.210	2.53 %	3.12	126.570	121.450	4,568	56,819,079	9,582	238	22	15
F_ULKER1224	31.12.2024	128.780	126.390	1.89 %	2.39	130.220	123.770	172	2,186,686	543	46	54	15
F_VAKBN1124	29.11.2024	20.620	20.440	0.88 %	0.18	20.820	20.210	119,105	245,141,195	153,340	-4,078	22	15
F_VAKBN1224	31.12.2024	21.270	21.090	0.85 %	0.18	21.460	20.900	2,571	5,462,723	2,062	-248	54	15
F_VESTL1124	29.11.2024	59.680	59.140	0.91 %	0.54	59.850	58.400	6,599	39,075,625	29,919	70	22	17
F_VESTL1224	31.12.2024	61.510	61.210	0.49 %	0.30	61.670	60.000	40	245,082	624	3	54	17
F_YKBNK1124	29.11.2024	24.200	24.080	0.50 %	0.12	24.260	23.730	591,868	1,420,179,666	866,180	42,716	22	15
F_YKBNK1224	31.12.2024	25.000	24.870	0.52 %	0.13	25.090	24.540	9,889	24,536,955	18,274	2,141	54	15

**Genel Müdürlük**

Esentepe Mh. Ecza Sk. Safter Han İş Merkezi No:6 Şişli/İstanbul – (0212) 286 30 00

**Beylikdüzü**

Hayrettin Paşa Mah. 1993 Sokak No:22 Ferah Residence Daire A1 Esenyurt – (0212) 270 26 43

**Erenköy**

Bağdat Caddesi Beyaz Apt. No: 339 D:5 Erenköy – (0216) 301 10 45

**Levent**

Nispetiye Mah. Aytar Cad Metro İş Merkezi No. 10 İç Kapı No: 1 Beşiktaş – (0212) 286 30 00

**Suadiye**

Suadiye Mah. Öncü Sokak Büyük Hanlı Konutları B1 Blok K:8 D:22 Kadıköy – (0216) 350 01 43

**Ankara**

Tunalı Hilmi Cad. 60/12 Kavaklıdere – (0312) 426 16 61

**Bursa**

Çekirge Mah. Çekirge Cad. Gökçen Apt. Blok 97/1 C Osmangazi – (0224) 233 43 37

**Malatya**

Sancaktar Mah. Aslantepo Cad. Canbaylar Plaza No. 93/9 Battalgazi – (0422) 377 90 00

**Adana**

Çınarlı Mah. 61027 SK. Sunar Nuri Çomu İş Merkezi Sitesi A Blok No:18 İç Kapı No:124 Seyhan – (0322) 355 31 45

**Aydın**

Güzelhisar Mahallesi Albay Şefik Caddesi No:4 Ronasans Plaza İç Kapı No:17 Efeler/AYDIN – (0256) 218 22 95

**Denizli**

Sırapapılar Mahallesi 1585 Sokak Kaygün İş Merkezi No:3 İç Kapı No:13 Merkezefendi – (0258) 295 08 99

**Eskişehir**

Akarkaş Mah. Atatürk Bul. Yağmur Apt. No : 87A Odunpazarı – (0222) 211 20 45

**İzmir**

Çınarlı Mah. Ozan Abay Cad. Egeperla No: 10 / 201 Konak / İzmir – (0234) 270 44 67

**İzmit**

Karabaş Mah. Ankara Karayolu Cad. No: 65/3 Kocaeli – (0262) 999 68 97

**Kapalıçarşı**

Molla Fenari Mah. Kürkcüler Çarşısı Sk. No:25 İç Kapı No:1 Fatih / İstanbul – (0212) 513 40 01

**Mersin**

Güvenevler Mah. 1928 Sk. İkinci Global İş Merkezi No:5 İç Kapı No:6 Yenişehir/MERSİN – (0324) 241 33 15

**Niğde**

Aşağı Kayabaşı Mah. Dr. Sami Yağız Cad. Kültür Plaza No:32 Kat:1/4 Niğde – (0388) 214 19 35

**YASAL UYARI**

Bu rapor, bir veya daha fazla sermaye piyasası aracı veya bunları ihraç eden ortaklıklar ve kuruluşlar ile piyasa eğilimleri hakkında, belirli bir kişiye veya mali durumları, risk ve getiri tercihleri benzer nitelikteki bir gruba yönelik olmamak kaydıyla, Marbaş Menkul Değerler A.Ş. müşterilerine ve/veya dağıtım kanallarına yönelik olarak Marbaş Menkul Değerler A.Ş.'nin anlaşılabilir olduğu dışarıdan hizmet sağlayıcı kuruluş tarafından hazırlanmıştır. Burada yer alan yatırım bilgi, yorum ve tavsiyeleri yatırım danışmanlığı kapsamında değildir. Yatırım danışmanlığı hizmeti, yetkili kuruluşlar tarafından kişilerin risk ve getiri tercihleri dikkate alınarak kişiye özel sunulmaktadır. Burada yer alan yorum ve tavsiyeler ise genel niteliktedir. Bu tavsiyeler mali durumunuz ile risk ve getiri tercihlerinize uygun olmayabilir. Bu nedenle, sadece burada yer alan bilgilere dayanarak yatırım kararı verilmesi beklentilerinize uygun sonuçlar doğurmayabilir. Bu rapor ve yorumlardaki yazılar, bilgiler ve grafikler, ulaşılabilen ilk kaynaklardan iyi niyetle ve doğruluğu, geçerliliği, etkinliği velhasıl her ne şekil, suret ve nam altında olursa olsun herhangi bir karara dayanak oluşturması hususunda herhangi bir teminat, garanti oluşturmadan, yalnızca bilgi edinilmesi amacıyla derlenmiştir. İş bu raporlardaki yorumlardan; eksik bilgi ve/veya güncellenme gibi konularda ortaya çıkabilecek zararlardan Marbaş Menkul Değerler A.Ş. ve çalışanları sorumlu değildir. Marbaş Menkul Değerler A.Ş. her an, hiçbir şekil ve surette ön ihbara ve/veya ihtara gerek kalmaksızın söz konusu bilgileri, tavsiyeleri değiştirebilir ve/veya ortadan kaldırabilir. Genel anlamda bilgi vermek amacıyla hazırlanmış olan iş bu rapor ve yorumlar, kapsamı bilgiler, tavsiyeler hiçbir şekil ve surette Marbaş Menkul Değerler A.Ş.'nin herhangi bir taahhüdünü tazammum etmediğinden, bu bilgilere istinaden her türlü özel ve/veya tüzel kişiler tarafından alınacak kararlar, varılacak sonuçlar, gerçekleştirilecek işlemler ve oluşabilecek her türlü riskler bizatihi bu kişilere ait ve raci olacaktır. Hiçbir şekil ve surette ve her ne nam altında olursa olsun, her türlü gerçek ve/veya tüzel kişinin, gerek doğrudan gerek dolayısı ile ve bu sebeplerle uğrayabileceği her türlü doğrudan ve/veya dolayısıyla oluşacak maddi ve manevi zarar, kar mahrumiyeti, velhasıl her ne nam altında olursa olsun uğrayabileceği zararlardan hiçbir şekil ve surette Marbaş Menkul Değerler A.Ş. ve çalışanları sorumlu tutulamayacak ve hiçbir şekil ve surette her ne nam altında olursa olsun Marbaş Yatırım Menkul Değerler A.Ş. çalışanlarından talepte bulunulmayacaktır.