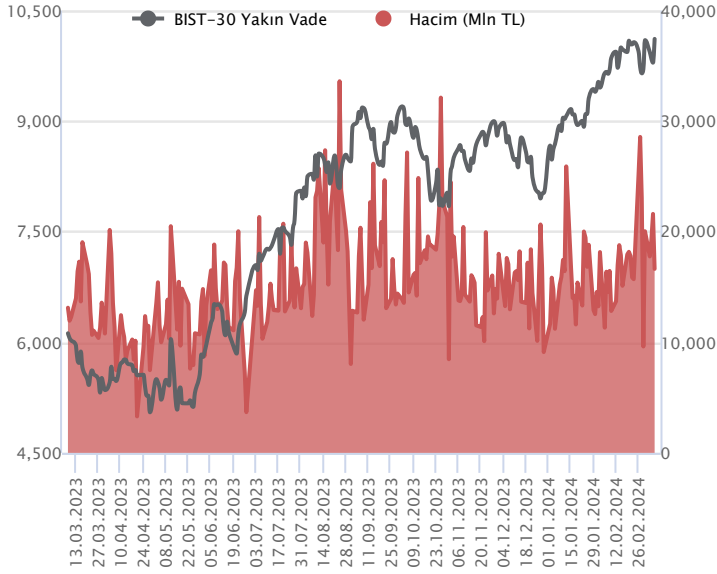


Sözleşme Kodu	Vade Ayı	Uzlaşma Fiyatı	Önceki Uzlaşma Fiyatı	Değişim	Değişim Puan	Gün İçi Yüksek	Gün İçi Düşük	İşlem Miktarı	İşlem Hacim	Açık Pozisyon	Açık Pozisyon Değişimi	Vadeye Kalan Gün Sayısı	Takasbank Başlangıç Teminatı %
ENDEKS KONTRATLARI													
F_XU0300424	30.04.2024	10,093.25	9,803.50	2.96 %	289.75	10,118.00	9,807.25	166,847.00	16,634,712,005.00	268,200.00	1,292.00	54	14
F_XU0300624	28.06.2024	10,743.50	10,423.25	3.07 %	320.25	10,760.00	10,424.50	2,024.00	214,593,485.00	2,157.00	695.00	113	14

BIST 30 Yakın Vadeli Kontratı



Nisan vadeli endeks sözleşmesi 9.807,25 ile 10.108,50 seviyeleri arasında hareket ederek günü %2,96 oranında güçlü bir yükselişle 10.093,25 uzlaşma fiyatından tamamladı. Geçen haftadan itibaren satıcılı bir fiyatlamının öne çıktığı sözleşmede dün toparlanma çabasının etkili olduğu ve gün içerisinde yükseliş eğiliminin güç kazandığı takip edildi. Akşam seans kapanışı da 10.114,75 puandan gerçekleşti. Bugün ABD'de açıklanacak tarım dışı istihdam verisi piyasaların yakın takibinde yer alacaktır. ABD borsaları günü yükselişlerle tamamlarken, ABD vadeliinde bu sabah karışık bir seyir etkili oluyor. Asya piyasalarında yeşil bir renk hâkim. Avrupa vadeli ve CFD endeksleri hafif alıcılı açılışlara işaret ediyor. Nisan vadeli sözleşmenin güne hafif alıcılı bir başlangıç yapmasını bekliyoruz.

Dün yükselişlerin yeniden güç kazandığı sözleşmede psikolojik öneme sahip 10.000 seviyesi üzerinde kalıcılık korunabilirse toparlanma eğilimi etkisini sürdürebilir. Bu durumda 10.150 seviyesi kısa vadeli ilk direnç noktası olup, bu seviye üzerinde 10.225 – 10.310 ve 10.400 seviyeleri direnç olarak takip edilecektir. Yeniden satışların yaşanması halinde ise 10.050 - 10.000 aralığı kısa vadeli destek konumunda bulunmaktadır. 10.000 seviyesi altında 50 günlük üssel ortalama (9.933) – 9.890 ve 9.800 seviyelerine doğru geri çekilmeler gündeme gelebilir.

Endeks - 30 Yakın Vade Aracı Kurum Dağılımı Günlük Değişim					
Long			Short		
Kurum	Net Lot	Pay (%)	Kurum	Net Lot	Pay (%)
İfo Yatırım	4.553	21	Teb Yatırım	5.994	27
Meksa Yatırım	4.550	21	Yapı Kredi Yatırım	3.195	14
Bank of America	3.679	17	Deniz Yatırım	1.829	8
Ak Yatırım	1.774	8	Vakıf Yatırım	1.741	8
A1 Capital Menkul	1.605	7	İş Yatırım	1.502	7
Diğer	6.066	27	Diğer	7.966	36

İlk 5 Kurum Alım Ağırlıklı

Endeks - 30 Yakın Vade Aracı Kurum Dağılımı Tüm Vade					
Long			Short		
Kurum	Net Lot	Pay (%)	Kurum	Net Lot	Pay (%)
Teb Yatırım	97.864	79	HSBC Yatırım	26.852	22
Yapı Kredi Yatırım	16.967	14	İş Yatırım	22.394	18
Ziraat Yatırım	1.733	1	Garanti BBVA	18.601	15
ING Yatırım	1.289	1	Deniz Yatırım	11.708	9
Yatırım Finansman	1.217	1	QNB Finans Yatırım	10.134	8
Diğer	4.853	4	Diğer	34.234	28

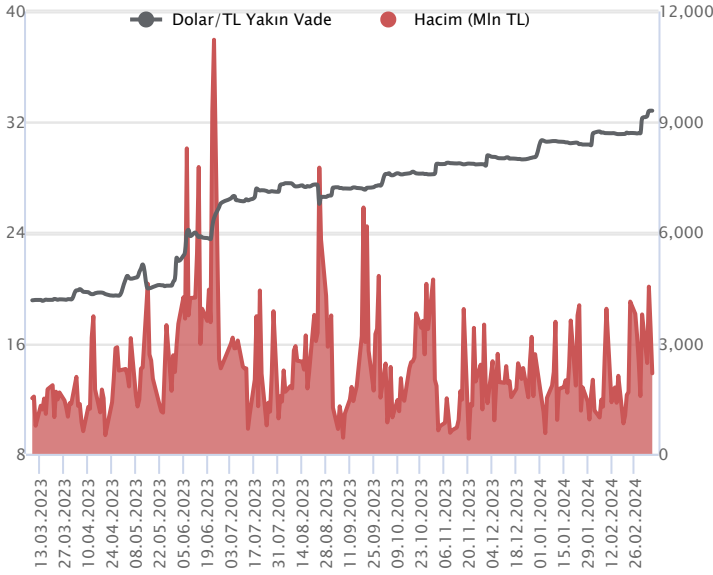
İlk 5 Kurum Alım Ağırlıklı



Fiyat (%)	Açık Pozisyon (%)	Yorum
Artış	Artış	Yükselişin devamlılığı için sinyal olarak kabul edilebilir.
Artış	Azalış	Yükselişin desteklenmediğini gösterir.
Azalış	Artış	Düşüşlerin devamlılığı için sinyal olarak kabul edilebilir.
Azalış	Azalış	Düşüşlerin desteklenmediğini gösterir.

Sözleşme Kodu	Vade Ayı	Uzlaşma Fiyatı	Önceki Uzlaşma Fiyatı	Değişim	Değişim Puan	Gün İçi Yüksek	Gün İçi Düşük	İşlem Miktarı	İşlem Hacim	Açık Pozisyon	Açık Pozisyon Değişimi	Vadeye Kalan Gün Sayısı	Takasbank Başlangıç Teminatı %
DÖVİZ KONTRATLARI													
F_EURTRY0324	29.03.2024	35.7853	35.7220	0.18 %	0.06	35.8238	35.6294	209	7,466,749	18,029	-47	22	14
F_EURTRY0424	30.04.2024	37.2738	37.1813	0.25 %	0.09	37.3199	37.1511	379	14,108,139	4,952	-21	54	14
F_EURUSD0324	29.03.2024	1.0929	1.0901	0.26 %	0.00	1.0950	1.0885	1,669	57,621,497	29,364	367	22	4
F_EURUSD0424	30.04.2024	1.0934	1.0911	0.21 %	0.00	1.0944	1.0897	181	6,254,857	2,030	21	54	4
F_USDTRY0324	29.03.2024	32.8190	32.8136	0.02 %	0.01	32.8797	32.7200	66,661	2,184,493,494	876,514	20,682	22	14
F_USDTRY0424	30.04.2024	34.1392	34.1090	0.09 %	0.03	34.1965	34.0164	57,445	1,957,735,363	665,576	32,257	54	14

Dolar/TL Yakın Vadeli Kontratı



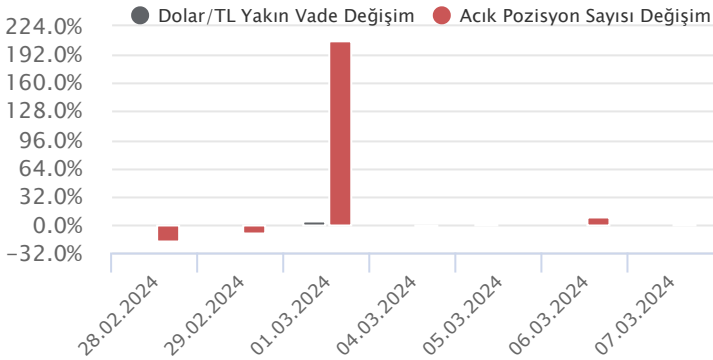
Mart vadeli Dolar/TL sözleşmesi dün 32,7200 ile 32,8797 seviyeleri arasında dalgalanarak günü yüzde 0,02'lik yükselişle 32,8190 uzlaşma fiyatından tamamladı. Yurt içerisinde kur korumalı mevduat toplamı geçen hafta 12,8 milyar TL düşüşle 2,31 trilyon TL oldu. Yurt içi yerleşiklerin döviz mevduatı geçen hafta 896,5 milyon dolar düşüşle 175,4 milyar dolara gerilerken, TCMB'nin swap dahil net rezervi 22,4 milyar dolardan 20,5 milyar dolara indi. ABD tarafında dış ticaret dengesi ocakta 67,4 milyar dolar ile beklentilerin üzerinde açık verdi. İşsizlik haklarından yararlanma başvuruları ise geçen hafta 217 bin kişi olarak gerçekleşti. Açıklanan verilerin fiyatlamalara etkisi sınırlı kaldı. Bugün yurt içerisinde kredi derecelendirme kuruluşu Fitch'in kredi notu değerlendirme raporu takip edilecek. Rapor vadeli piyasa kapanışı sonrası açıklanacağından etkisi pazartesi izlenecek. ABD tarafında ise başta tarım dışı istihdam olmak üzere istihdam verileri ön plana çıkacak. Bu görünüm altında Dolar/TL spot kuru, bu sabah saat 08:20 itibariyle 31,95'li seviyelerde kademeli yükseliş eğilimine devam ediyor. Dolar endeksi ise 102,79 seviyelerinde hareket ediyor.

Dolar/TL Yakın Vade Aracı Kurum Dağılımı Günlük Değişim					
Long			Short		
Kurum	Net Lot	Pay (%)	Kurum	Net Lot	Pay (%)
Akbank	14.005	38	İş Bankası	31.948	87
İş Yatırım	8.975	25	Turkish Yatırım	2.000	6
Bank of America	5.960	16	Yapı Kredi Yatırım	1.319	4
İnfo Yatırım	2.152	6	Ak Yatırım	267	1
QNB Finans Yatırım	1.853	5	Global Menkul	249	1
Diğer	3.602	10	Diğer	764	2

İlk 5 Kurum Satım Ağırlıklı

Dolar/TL Yakın Vade Aracı Kurum Dağılımı Tüm Vade					
Long			Short		
Kurum	Net Lot	Pay (%)	Kurum	Net Lot	Pay (%)
Ak Yatırım	230.198	29	Akbank	422.409	53
Deniz Yatırım	151.277	19	Finansbank	104.159	13
Garanti BBVA	135.910	17	İş Bankası	74.726	9
İş Yatırım	84.140	11	Yapı ve Kredi	47.626	6
Yapı Kredi Yatırım	45.299	6	Yatırım Finansman	44.076	6
Diğer	150.670	19	Diğer	104.498	13

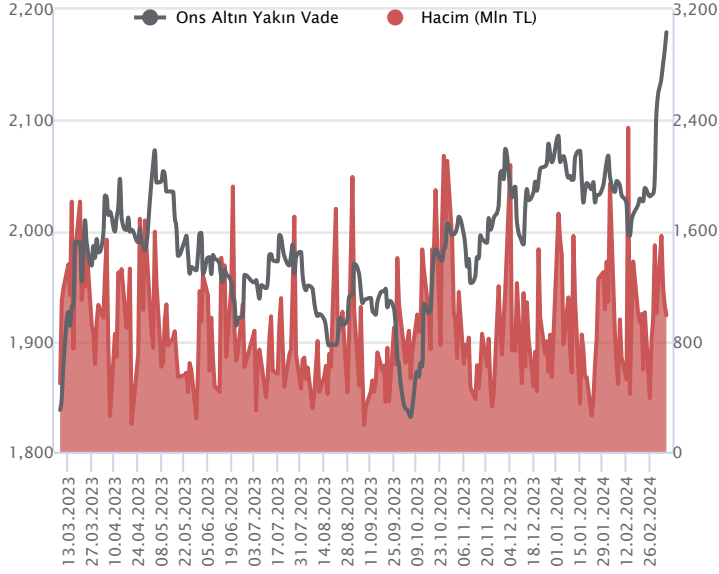
İlk 5 Kurum Satım Ağırlıklı



Fiyat (%)	Açık Pozisyon (%)	Yorum
Artış	Artış	Yükselişin devamlılığı için sinyal olarak kabul edilebilir.
Artış	Azalış	Yükselişin desteklenmediğini gösterir.
Azalış	Artış	Düşüşlerin devamlılığı için sinyal olarak kabul edilebilir.
Azalış	Azalış	Düşüşlerin desteklenmediğini gösterir.

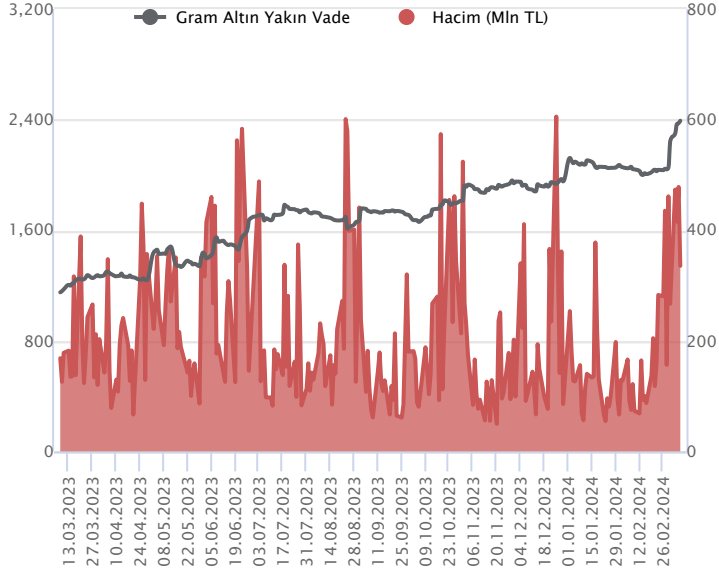
Sözleşme Kodu	Vade Ayı	Uzlaşma Fiyatı	Önceki Uzlaşma Fiyatı	Değişim	Değişim Puan	Gün İçi Yüksek	Gün İçi Düşük	İşlem Miktarı	İşlem Hacim	Açık Pozisyon	Açık Pozisyon Değişimi	Vadeye Kalan Gün Sayısı	Takasbank Başlangıç Teminatı %
ALTIN KONTRATLARI													
F_XAUTRYM0424	30.04.2024	2,389.800	2,376.670	0.55 %	13.13	2,398.100	2,379.060	140,536	335,465,666	852,319	5,319	54	14
F_XAUTRYM0624	28.06.2024	2,592.170	2,577.870	0.55 %	14.30	2,604.370	2,582.000	52,434	135,764,349	91,783	-7,475	113	14
F_XAUUSD0424	30.04.2024	2,176.150	2,163.100	0.60 %	13.05	2,185.050	2,168.550	14,331	987,762,752	48,389	824	54	8
F_XAUUSD0624	28.06.2024	2,196.750	2,185.250	0.53 %	11.50	2,205.250	2,189.750	613	42,646,400	3,023	-7	113	8

ONS ALTIN Yakın Vadeli Kontratı



Nisan vadeli ons altın sözleşmesi dün 2168,55-2185,05\$ arasında seyrederek, günü yüzde 0,60 yükselişle 2176,15\$ uzlaşma fiyatından kapattı. Spot piyasada saat 08:00 itibariyle ons altın 2157\$ seviyesinde izleniyor. Sözleşme için mevcut stratejimizi sürdürüyoruz. Sözleşmede 2155-2178\$ arasını nötr olarak değerlendirmeye devam ediyoruz. Sözleşme için 2178\$ direnç noktası olurken, bu direncin üzerinde 2156\$ stop seviyesi belirlenerek 2221\$ seviyesi değerlendirilebilir. Geri çekilmelerde 2155\$ destek noktası olarak görülmektedir. Bu destek altı kapanışlarda 2176\$ stop seviyesi eklenerek 2111\$ seviyesi takip edilebilir. Bugün ABD'de tarım dışı istihdam günü ve şubat ayı verileri açıklanacak. Ortalama saatlik kazançlar, işsizlik oranı verileri takip edilecek. Gün içerisinde Fed üyelerinin de konuşmaları izlenebilir. Sözleşmede olası oynaklığa karşı yatırımcıların aktif bir kar al/zarar durdur seviyesi belirleyerek hareket etmeleri daha sağlıklı olabilir.

GRAM ALTIN Yakın Vadeli Kontratı

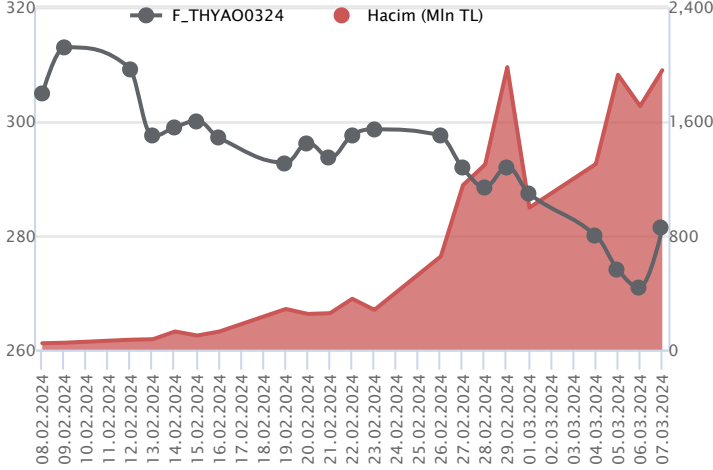


Nisan vadeli gram altın sözleşmesi dün 2379,06-2398,10 TL arasında dalgalanarak, günü yüzde 0,55 yükselişle 2389,80 TL uzlaşma fiyatından tamamladı. Spot piyasada saat 08:00 itibariyle gram altın 2216 TL işlem görüyor. Uluslararası Kredi Derecelendirme Kuruluşu Fitch tarafından Türkiye'nin kredi notu ve görünümüne ilişkin değerlendirme raporunu yayınlaması bekleniyor. Türkiye'nin kredi notu "B", kredi not görünümü ise "durağan" seviyesinde bulunmaktadır. Yurt dışında bugün ABD'de istihdam günü olarak görülmektedir. Şubat ayı işsizlik oranı, tarım dışı istihdam ve ortalama saatlik kazançlar açıklanacak. Veri bazlı hareketler görülebilir. Sözleşmede olası oynaklığa karşı yatırımcıların aktif bir kar al/zarar durdur seviyesi belirleyerek hareket etmeleri daha sağlıklı olabilir.

Sözleşme	Vade Ayı	Son Uzlaşma	Önceki Uzlaşma	Değişim %	Günün Düşüğü	Günün Yükselişi	İşlem Adedi	İşlem Hacmi
PAY VADELİ SÖZLEŞMELERİNDE EN FAZLA İŞLEM GÖRENLER								
F_THYAO0324	29.03.2024	281.430	270.630	4.0 %	274.020	282.020	70,482	1,958,946,413
F_AKBNK0324	29.03.2024	41.140	38.910	5.7 %	38.910	41.200	311,200	1,251,754,013
F_EREGL0324	29.03.2024	46.900	45.800	2.4 %	45.760	47.000	216,630	1,003,747,306

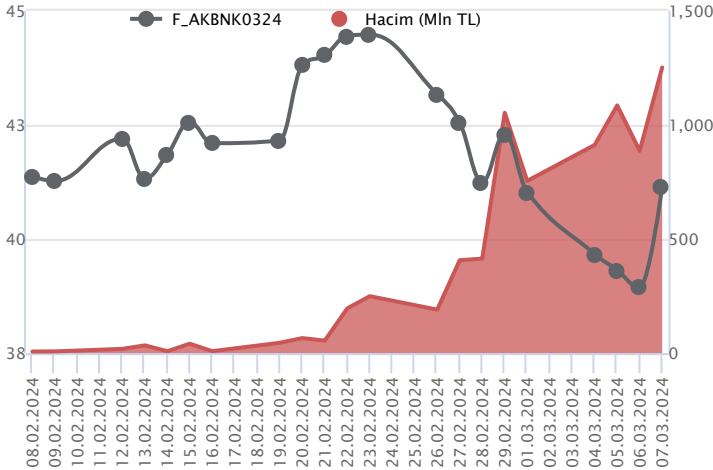
Pay vadeli sözleşmeleri, düşük teminatlarla yüksek tutarlı pozisyonlar almayı mümkün kılar. Pay vadeli sözleşmeleri ile ilgili daha detaylı bilgi almak için Marbaş Menkul Değerler A.Ş. ile iletişime geçebilirsiniz.

F_THYAO0324 Vadeli Kontratı



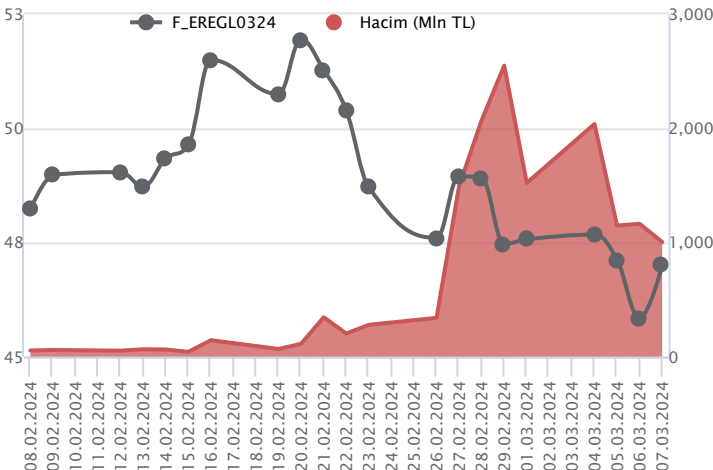
Endekste kazançların dün %3'ü aştığı görülürken, yükselişe en büyük desteğin THYAO pay ve pay vadeliyelerinden geldiği görüldü. Mart vadeli THYAO sözleşmesi 274,02– 282,02 TL seviyeleri arasında dalgalanarak günü 281,43 TL uzlaşma fiyatından %4'lük kazançla tamamladı. Yüksek volatilitenin ön plana çıktığı ortalamaların bulunduğu bölgede fiyatlamının yaşandığı sözleşmede alım iştahının devamı için 22 günlük ortalamanın bulunduğu 280,68 TL üzeri saatlik kapanışlara ihtiyaç olduğu görüşünderiz. Bu koşulun devamında 282,70 TL ve 284,88 TL takip edilecek direnç seviyeleridir. Geri çekilmelerde ise 278,30 TL ve 275,96 TL izlenecek destek noktalarıdır. Piyasada yaşanan yönsüz seyir ve volatilité nedeniyle alınacak pozisyonlarda temkinli olunması aktif bir stop-loss stratejisine bağılı kalınması faydalı olacaktır.

F_AKBNK0324 Vadeli Kontratı



Mart vadeli AKBNK pay sözleşmesi 38,91 – 41,20 TL aralığında hareket ederek günü %5,7 oranında güçlü bir yükselişle 41,14 TL uzlaşma fiyatından tamamladı. Şubat ayının ikinci haftasından itibaren bankacılık sektöründe artış kaydeden satış baskısıyla zayıf bir seyrin etkili olduğu AKBNK cephesinde dün sektör genelinde güç kazanan alımlarla pozitif bir fiyatlama kaydedildi. AKBNK sözleşmesinde 50 günlük üssel ortalaması (39,80) üzerinde kalıcılık korunabilirse toparlanma eğiliminin devamı beklenebilir. Bu durumda 41,40 ve 41,68 seviyeleri kısa vadeli direnç noktaları olup, bu seviyeler üzerinde 42,40 - 43,08 ve 43,54 seviyelerine doğru yükselişler yaşanabilir. Sözleşmede yeniden düzeltmelerin gündeme gelmesi halinde ise 40,50 – 40,00 aralığı ile 50 günlük ortalama (39,80) kısa vadeli güçlü destek noktalarıdır. Ortalama altında 39,40 – 38,90 ve 38,00 seviyelerine doğru geri çekilmeler gündeme gelebilir.

F_EREGL0324 Vadeli Kontratı



Endeks cephesinde dün pozitif seyir söz konusu olurken, Mart Vadeli EREGL sözleşmesi 45,76 TL – 47,00 TL seviyeleri arasında dalgalanarak 46,90 TL uzlaşma fiyatından %2,34'lük kazançla günü tamamladı. Yükselişlerin devamı açısından sözleşmede ortalamaların kesiştiği 47,00 TL bölgesi üzeri kapanışlara ihtiyaç olduğu görüşünderiz. Bu koşulun sağlanması halinde yükseliş momentum kazanacağından 47,42 TL ve 47,85 TL seviyeleri gündeme gelecek direnç noktalarıdır. Sözleşmede 47,00 TL altında fiyatlamının devamında sırasıyla tepkinin geldiği bölge olan 46,60 TL, 46,05 TL ve 50 günlük ortalamasının bulunduğu 45,60 TL söz konusu olacak destek noktalarıdır. Son dönemde kaydedilen volatilité sebebiyle alınacak pozisyonlarda temkinli olunması aktif bir stop-loss stratejisine bağılı kalınması faydalı olacaktır.

Dayanak Varlıkların Teknik Gösterge Görünümleri

20 Gün Ortalama/Fiyat Kesişmesi (YUKARI)

KOZAA
ALARK
KCHOL
AKSEN
OYAKC

Güç Göstergeleri Olumlu

RSI ve Momentum göstergelerine göre olumlu olanlar

50 Gün Ortalama/Fiyat Kesişmesi (YUKARI)

TTKOM
SOKM
TKFEN
TSKB
AKBNK

MACD

AEFES GÜÇLÜ SAT
ISCTR GÜÇLÜ SAT
THYAO GÜÇLÜ SAT
KOZAA ZAYIF AL
KOZAL ZAYIF AL

20/50 Gün Ortalama Kesişmesi (YUKARI)

Para Girişi Olan Dayanak Varlıklar

	Kapanış	İşlem Hacmi (Mln TL)
ISCTR	10.37	2,911.72640
FROTO	1,057.00	2,157.12644
BIMAS	385.00	1,696.99729
ENKAI	38.40	1,653.86728
GARAN	62.10	1,596.95148

Yüksek Hacimliler

	İşlem Hacmi (Mln TL)
XU030	67,561.26
XSD25	50,312.62
X10XB	35,372.66
XLBNK	11,571.49
THYAO	10,372.58

20 Gün Ortalama/Fiyat Kesişmesi (AŞAĞI)

Bu şartları sağlayan dayanak varlık bulunmamaktadır.

Güç Göstergeleri Zayıf

HEKTS
SKBNK
ISGYO
KRDMD
SISE

RSI ve Momentum göstergelerine göre zayıf olanlar

50 Gün Ortalama/Fiyat Kesişmesi (AŞAĞI)

Bu şartları sağlayan dayanak varlık bulunmamaktadır.

Göstergeleri Dipte Olanlar

HEKTS
ASTOR
AEFES
KRDMD
SISE

CCI, RSI, Stochastics, Williams' %R, MFI ve DX göstergelerinin ortalaması en düşük olanlar

20/50 Gün Ortalama Kesişmesi (AŞAĞI)

Bu şartları sağlayan dayanak varlık bulunmamaktadır.

Para Çıkışı Olan Dayanak Varlıklar

	Kapanış	İşlem Hacmi (Mln TL)
KARSN	10.66	886.32


Dayanak Varlıkların Teknik Gösterge Konumları

Kod	5 Günlük H.O	10 Günlük H.O	20 Günlük H.O	50 Günlük H.O	RSI	StochS	MACD	CCI
AEFES	SATIM	SATIM	SATIM	ALIM	SATIM	SATIM	SATIM	ALIM
AKBNK	ALIM	ALIM	ALIM	ALIM	ALIM	SATIM	SATIM	ALIM
AKSEN	ALIM	ALIM	ALIM	ALIM	ALIM	SATIM	SATIM	ALIM
ALARK	ALIM	ALIM	ALIM	ALIM	ALIM	SATIM	SATIM	ALIM
ARCLK	SATIM	SATIM	ALIM	ALIM	SATIM	SATIM	SATIM	SATIM
ASELS	SATIM	SATIM	SATIM	ALIM	SATIM	SATIM	SATIM	ALIM
ASTOR	SATIM	SATIM	SATIM	SATIM	SATIM	SATIM	SATIM	ALIM
BIMAS	ALIM	ALIM	ALIM	ALIM	ALIM	SATIM	SATIM	ALIM
CIMSA	ALIM	ALIM	SATIM	ALIM	ALIM	SATIM	SATIM	ALIM
CNH/TRY	ALIM	ALIM	ALIM	ALIM	ALIM	SATIM	ALIM	SATIM
DOAS	ALIM	ALIM	ALIM	ALIM	ALIM	SATIM	SATIM	ALIM
DOHOL	ALIM	SATIM	SATIM	ALIM	ALIM	SATIM	SATIM	ALIM
ECILC	ALIM	ALIM	ALIM	ALIM	ALIM	ALIM	SATIM	ALIM
EKGYO	SATIM	SATIM	ALIM	ALIM	SATIM	ALIM	SATIM	SATIM
ENJSA	ALIM	ALIM	ALIM	ALIM	ALIM	SATIM	SATIM	ALIM
ENKAI	ALIM	ALIM	ALIM	ALIM	ALIM	SATIM	SATIM	ALIM
EREGL	ALIM	SATIM	SATIM	ALIM	ALIM	SATIM	SATIM	ALIM
EUR/TRY	ALIM	ALIM	ALIM	ALIM	ALIM	SATIM	ALIM	ALIM
EUR/USD	ALIM	ALIM	ALIM	ALIM	ALIM	SATIM	ALIM	ALIM
FROTO	ALIM	ALIM	ALIM	ALIM	ALIM	SATIM	SATIM	ALIM
GARAN	ALIM	ALIM	SATIM	SATIM	ALIM	SATIM	SATIM	ALIM
GBP/USD	ALIM	ALIM	ALIM	ALIM	ALIM	SATIM	ALIM	ALIM
GUBRF	SATIM	SATIM	SATIM	SATIM	SATIM	ALIM	SATIM	ALIM
HALKB	SATIM	SATIM	SATIM	ALIM	SATIM	SATIM	SATIM	ALIM
HEKTS	SATIM	SATIM	SATIM	SATIM	SATIM	ALIM	SATIM	ALIM
ISCTR	ALIM	SATIM	SATIM	ALIM	ALIM	SATIM	SATIM	ALIM
ISGYO	SATIM	SATIM	SATIM	SATIM	ALIM	SATIM	SATIM	ALIM
KARSN	ALIM	ALIM	ALIM	ALIM	ALIM	SATIM	ALIM	ALIM
KCHOL	ALIM	ALIM	ALIM	ALIM	ALIM	SATIM	SATIM	ALIM
KONTR	SATIM	SATIM	SATIM	ALIM	SATIM	ALIM	SATIM	SATIM
KOZAA	ALIM	ALIM	ALIM	ALIM	ALIM	ALIM	ALIM	ALIM
KOZAL	ALIM	ALIM	ALIM	ALIM	ALIM	ALIM	ALIM	ALIM
KRDMD	ALIM	SATIM	SATIM	SATIM	ALIM	SATIM	SATIM	ALIM
MGROS	SATIM	ALIM	ALIM	ALIM	SATIM	ALIM	SATIM	SATIM
ODAS	ALIM	ALIM	ALIM	ALIM	ALIM	SATIM	ALIM	ALIM
OYAKC	ALIM	ALIM	ALIM	ALIM	ALIM	ALIM	SATIM	ALIM
PETKM	ALIM	ALIM	ALIM	ALIM	ALIM	SATIM	SATIM	ALIM
PGSUS	SATIM	SATIM	SATIM	ALIM	SATIM	SATIM	SATIM	ALIM
RUB/TRY	ALIM	ALIM	ALIM	ALIM	ALIM	NÖTR	ALIM	SATIM
SAHOL	ALIM	ALIM	ALIM	ALIM	ALIM	SATIM	SATIM	ALIM
SASA	ALIM	SATIM	SATIM	SATIM	ALIM	SATIM	SATIM	ALIM
SISE	SATIM	SATIM	SATIM	SATIM	SATIM	SATIM	SATIM	ALIM
SKBNK	SATIM	SATIM	SATIM	SATIM	ALIM	SATIM	SATIM	ALIM
SOKM	ALIM	ALIM	ALIM	ALIM	ALIM	SATIM	SATIM	ALIM
TAVHL	ALIM	ALIM	ALIM	ALIM	ALIM	SATIM	SATIM	ALIM
TCELL	ALIM	SATIM	SATIM	SATIM	ALIM	SATIM	SATIM	ALIM
THYAO	ALIM	SATIM	SATIM	ALIM	ALIM	SATIM	SATIM	ALIM
TKFEN	ALIM	ALIM	ALIM	ALIM	ALIM	SATIM	SATIM	ALIM
TOASO	ALIM	ALIM	ALIM	ALIM	ALIM	SATIM	SATIM	ALIM
TSKB	ALIM	ALIM	ALIM	ALIM	ALIM	SATIM	SATIM	ALIM
TTKOM	ALIM	ALIM	SATIM	ALIM	ALIM	SATIM	SATIM	ALIM
TUPRS	ALIM	ALIM	ALIM	ALIM	ALIM	SATIM	SATIM	ALIM
USD/TRY	ALIM	ALIM	ALIM	ALIM	ALIM	SATIM	ALIM	SATIM
VAKBN	SATIM	SATIM	SATIM	SATIM	ALIM	SATIM	SATIM	ALIM
VESTL	SATIM	SATIM	SATIM	ALIM	SATIM	SATIM	SATIM	ALIM
X10XB	ALIM	ALIM	ALIM	ALIM	ALIM	SATIM	SATIM	ALIM
XAU/TRY	ALIM	ALIM	ALIM	ALIM	ALIM	SATIM	ALIM	SATIM
XAU/USD	ALIM	ALIM	ALIM	ALIM	ALIM	ALIM	ALIM	SATIM
XLBNK	ALIM	SATIM	SATIM	ALIM	ALIM	SATIM	SATIM	ALIM
XSD25	ALIM	ALIM	ALIM	ALIM	ALIM	SATIM	SATIM	ALIM
XU030	ALIM	ALIM	ALIM	ALIM	ALIM	SATIM	SATIM	ALIM
YKBNK	ALIM	SATIM	SATIM	SATIM	ALIM	SATIM	SATIM	ALIM

ViOP Bülten

Kod	Destek 3	Destek 2	Destek 1	Kapanış	Pivot	Direnç 1	Direnç 2	Direnç 3
DESTEKLER				DİRENÇLER				
F_AEFES0324	138.16	140.11	143.89	147.66	145.84	149.62	151.57	155.35
F_AEFES0424	146.96	148.29	149.39	150.50	150.72	151.82	153.15	154.25
F_AKBNK0324	37.35	38.13	39.64	41.15	40.42	41.93	42.71	44.22
F_AKBNK0424	38.61	39.36	40.77	42.17	41.52	42.93	43.68	45.09
F_AKSEN0324	37.53	38.06	39.14	40.21	39.67	40.75	41.28	42.36
F_AKSEN0424	39.20	39.70	40.66	41.62	41.16	42.12	42.62	43.58
F_ALARK0324	123.38	125.41	129.35	133.29	131.38	135.32	137.35	141.29
F_ALARK0424	131.74	133.08	135.72	138.37	137.06	139.70	141.04	143.68
F_ARCLK0324	154.91	156.21	158.76	161.30	160.06	162.61	163.91	166.46
F_ARCLK0424	160.75	161.90	164.18	166.46	165.33	167.61	168.76	171.04
F_ASELS0324	55.30	56.03	57.47	58.90	58.20	59.64	60.37	61.81
F_ASELS0424	57.16	57.93	59.47	61.01	60.24	61.78	62.55	64.09
F_ASTOR0324	105.89	109.94	113.31	116.69	117.36	120.73	124.78	128.15
F_ASTOR0424	112.19	115.25	117.89	120.54	120.95	123.59	126.65	129.29
F_BIMAS0324	372.54	377.63	386.98	396.34	392.07	401.42	406.51	415.86
F_BIMAS0424	388.16	393.10	402.69	412.28	407.63	417.22	422.16	431.75
F_CIMSA0324	33.39	34.04	35.06	36.08	35.71	36.73	37.38	38.40
F_CIMSA0424	35.57	35.89	36.55	37.20	36.87	37.53	37.85	38.51
F_DOAS0324	270.62	274.26	280.68	287.11	284.32	290.74	294.38	300.80
F_DOAS0424	275.00	276.39	279.05	281.72	280.44	283.10	284.49	287.15
F_DOHOL0324	13.07	13.20	13.48	13.75	13.61	13.89	14.02	14.30
F_DOHOL0424	13.66	13.78	14.02	14.26	14.14	14.38	14.50	14.74
F_ECILC0324	52.04	52.67	53.78	54.90	54.41	55.52	56.15	57.26
F_EKGYO0324	10.74	10.87	11.12	11.36	11.25	11.50	11.63	11.88
F_EKGYO0424	11.16	11.28	11.51	11.74	11.63	11.86	11.98	12.21
F_ENJSA0324	58.43	59.35	61.17	63.00	62.09	63.91	64.83	66.65
F_ENJSA0424	58.62	59.26	60.38	61.50	61.02	62.14	62.78	63.90
F_ENKAI0324	37.58	38.42	39.03	39.65	39.87	40.48	41.32	41.93
F_ENKAI0424	38.02	39.23	40.05	40.86	41.26	42.08	43.29	44.11
F_EREGL0324	44.93	45.35	46.17	47.00	46.59	47.41	47.83	48.65
F_EREGL0424	46.76	47.16	47.94	48.73	48.34	49.12	49.52	50.30
F_EURTRY0324	35.50	35.56	35.69	35.82	35.76	35.89	35.95	36.08
F_EURTRY0424	36.94	37.04	37.11	37.17	37.21	37.28	37.38	37.45
F_EURUSD0324	1.08	1.09	1.09	1.10	1.09	1.10	1.10	1.10
F_EURUSD0424	1.09	1.09	1.09	1.09	1.09	1.10	1.10	1.10
F_FROTO0324	1,013.88	1,029.43	1,057.46	1,085.50	1,073.01	1,101.04	1,116.59	1,144.62
F_FROTO0424	1,011.33	1,026.67	1,049.33	1,072.00	1,064.67	1,087.33	1,102.67	1,125.33
F_GARAN0324	59.06	60.04	61.98	63.93	62.96	64.90	65.88	67.82
F_GARAN0424	60.25	61.19	62.84	64.48	63.78	65.43	66.37	68.02
F_GBPUSD0324	1.27	1.27	1.27	1.28	1.28	1.28	1.28	1.28
F_GBPUSD0424	1.27	1.27	1.27	1.28	1.27	1.28	1.28	1.28
F_GUBRF0324	179.35	182.17	186.26	190.34	189.08	193.17	195.99	200.08
F_GUBRF0424	188.70	190.85	194.17	197.49	196.32	199.64	201.79	205.11
F_HALKB0324	13.24	13.44	13.84	14.23	14.04	14.44	14.64	15.04
F_HALKB0424	13.85	14.04	14.42	14.80	14.61	14.99	15.18	15.56
F_HEKTS0324	18.25	18.33	18.49	18.65	18.57	18.73	18.81	18.97
F_HEKTS0424	18.87	18.98	19.13	19.27	19.24	19.39	19.50	19.65
F_ISCTR0324N1	9.75	9.95	10.31	10.67	10.51	10.87	11.07	11.43
F_ISCTR0424N1	10.02	10.18	10.51	10.83	10.67	11.00	11.16	11.49
F_ISGYO0324	15.58	15.99	16.59	17.19	17.00	17.60	18.01	18.61
F_KARSN0324	10.34	10.66	10.87	11.09	11.19	11.40	11.72	11.93
F_KCHOL0324	167.48	169.98	174.99	179.99	177.49	182.50	185.00	190.01
F_KCHOL0424	174.11	176.25	180.55	184.84	182.69	186.99	189.13	193.43
F_KONTR0324	258.47	263.23	268.62	274.00	273.38	278.77	283.53	288.92
F_KONTR0424	271.52	274.86	278.93	283.00	282.27	286.34	289.68	293.75
F_KOZAA0324	50.67	51.61	53.19	54.78	54.13	55.71	56.65	58.23
F_KOZAA0424	53.27	54.02	55.54	57.05	56.29	57.81	58.56	60.08
F_KOZAL0324	23.47	23.91	24.79	25.67	25.23	26.11	26.55	27.43
F_KOZAL0424	24.37	24.84	25.69	26.55	26.16	27.01	27.48	28.33
F_KRDMD0324	24.94	25.33	26.11	26.88	26.50	27.28	27.67	28.45
F_KRDMD0424	25.86	26.30	27.10	27.91	27.54	28.34	28.78	29.58
F_MGROS0324	474.74	478.69	484.73	490.77	488.68	494.72	498.67	504.71
F_MGROS0424	498.23	500.61	505.39	510.16	507.77	512.55	514.93	519.71
F_ODAS0324	10.27	10.43	10.72	11.01	10.88	11.17	11.33	11.62
F_ODAS0424	10.79	10.92	11.18	11.44	11.31	11.57	11.70	11.96
F_OYAKC0324	65.61	66.70	68.90	71.09	69.99	72.19	73.28	75.48



Kod	Destek 3	Destek 2	Destek 1	Kapanış	Pivot	Direnç 1	Direnç 2	Direnç 3
DESTEKLER				DİRENÇLER				
F_OYAKC0424	69.00	69.93	71.77	73.62	72.70	74.54	75.47	77.31
F_PETKM0324	22.52	22.93	23.70	24.46	24.11	24.88	25.29	26.06
F_PETKM0424	23.41	23.83	24.63	25.43	25.05	25.85	26.27	27.07
F_PGSUS0324	797.65	805.08	818.54	832.00	825.97	839.43	846.86	860.32
F_PGSUS0424	836.45	842.73	853.86	865.00	860.14	871.27	877.55	888.68
F_SAHOL0324	77.01	77.95	79.73	81.50	80.67	82.45	83.39	85.17
F_SAHOL0424	79.45	80.18	81.66	83.13	82.39	83.87	84.60	86.08
F_SASA0324	37.65	38.08	38.81	39.55	39.24	39.97	40.40	41.13
F_SASA0424	39.19	39.60	40.39	41.18	40.80	41.59	42.00	42.79
F_SISE0324	48.73	49.09	49.76	50.44	50.12	50.79	51.15	51.82
F_SISE0424	50.87	51.18	51.82	52.45	52.13	52.77	53.08	53.72
F_SKBK0324	4.39	4.45	4.57	4.68	4.63	4.75	4.81	4.93
F_SOKM0324	62.41	63.74	66.34	68.95	67.67	70.27	71.60	74.20
F_SOKM0424	65.00	66.31	68.87	71.44	70.18	72.74	74.05	76.61
F_TAVHL0324	163.88	166.39	171.19	176.00	173.70	178.50	181.01	185.81
F_TAVHL0424	170.86	173.29	177.79	182.28	180.22	184.72	187.15	191.65
F_TCELL0324	63.14	63.78	65.04	66.29	65.68	66.94	67.58	68.84
F_TCELL0424	65.95	66.55	67.73	68.92	68.33	69.51	70.11	71.29
F_THYAO0324	268.18	271.10	276.18	281.26	279.10	284.18	287.10	292.18
F_THYAO0424	278.19	281.26	287.02	292.78	290.09	295.85	298.92	304.68
F_TKFEN0324	43.35	44.01	45.32	46.63	45.98	47.29	47.95	49.26
F_TKFEN0424	45.74	46.28	47.32	48.36	47.86	48.90	49.44	50.48
F_TOASO0324	264.82	268.68	275.07	281.45	278.93	285.32	289.18	295.57
F_TOASO0424	256.91	260.45	266.32	272.18	269.86	275.73	279.27	285.14
F_TSKB0324	7.88	8.03	8.31	8.59	8.46	8.74	8.89	9.17
F_TSKB0424	8.30	8.42	8.65	8.88	8.77	9.00	9.12	9.35
F_TTKOM0324	30.16	30.64	31.57	32.51	32.05	32.98	33.46	34.39
F_TTKOM0424	31.76	32.10	32.78	33.46	33.12	33.80	34.14	34.82
F_TUPRS0324	170.72	171.96	174.43	176.90	175.67	178.14	179.38	181.85
F_TUPRS0424	168.26	169.28	171.32	173.36	172.34	174.38	175.40	177.44
F_USDTRY0324	32.58	32.65	32.74	32.82	32.81	32.90	32.97	33.06
F_USDTRY0424	33.86	33.94	34.04	34.14	34.12	34.22	34.30	34.40
F_VAKBN0324	13.52	13.66	13.95	14.23	14.09	14.38	14.52	14.81
F_VAKBN0424	14.04	14.19	14.47	14.76	14.62	14.90	15.05	15.33
F_VESTL0324	72.92	74.48	76.42	78.37	77.98	79.92	81.48	83.42
F_VESTL0424	76.66	77.92	79.69	81.45	80.95	82.72	83.98	85.75
F_X10XB0424	11,671.17	11,761.83	11,943.17	12,124.50	12,033.83	12,215.17	12,305.83	12,487.17
F_X10XB0624	12,705.42	12,706.33	12,708.17	12,710.00	12,709.08	12,710.92	12,711.83	12,713.67
F_XAUTRYM0424	2,362.24	2,370.65	2,381.28	2,391.91	2,389.69	2,400.32	2,408.73	2,419.36
F_XAUTRYM0624	2,559.60	2,570.80	2,581.97	2,593.14	2,593.17	2,604.34	2,615.54	2,626.71
F_XAUUSD0424	2,153.78	2,161.17	2,170.28	2,179.40	2,177.67	2,186.78	2,194.17	2,203.28
F_XAUUSD0624	2,173.95	2,181.85	2,189.45	2,197.05	2,197.35	2,204.95	2,212.85	2,220.45
F_XLBNK0424	8,145.50	8,294.25	8,591.50	8,888.75	8,740.25	9,037.50	9,186.25	9,483.50
F_XLBNK0624	8,895.83	9,026.67	9,288.33	9,550.00	9,419.17	9,680.83	9,811.67	10,073.33
F_XSD250424	7,693.25	9,179.25	9,922.25	10,665.25	11,408.25	12,151.25	13,637.25	14,380.25
F_XSD250624	13,370.00	13,370.00	13,370.00	13,370.00	13,370.00	13,370.00	13,370.00	13,370.00
F_XU0300424	9,597.92	9,702.58	9,908.67	10,114.75	10,013.33	10,219.42	10,324.08	10,530.17
F_XU0300624	10,200.17	10,312.33	10,535.67	10,759.00	10,647.83	10,871.17	10,983.33	11,206.67
F_YKBNK0324	20.72	21.12	21.92	22.71	22.32	23.12	23.52	24.32
F_YKBNK0424	20.99	21.36	22.07	22.78	22.44	23.15	23.52	24.23

Sözleşme Kodu	Vade Ayı	Uzlaşma Fiyatı	Önceki Uzlaşma Fiyatı	Değişim	Değişim Puan	Gün İçi Yüksek	Gün İçi Düşük	İşlem Miktarı	İşlem Hacim	Açık Pozisyon	Açık Pozisyon Değişimi	Vadeye Kalan Gün Sayısı	Takasbank Başlangıç Teminatı %
ENDEKS KONTRATLARI													
F_XU0300424	30.04.2024	10,093.25	9,803.50	2.96 %	289.75	10,118.00	9,807.25	166,847.00	16,634,712,005.00	268,200.00	1,292.00	54	14
F_XU0300624	28.06.2024	10,743.50	10,423.25	3.07 %	320.25	10,760.00	10,424.50	2,024.00	214,593,485.00	2,157.00	695.00	113	14
F_XU0300824	29.08.2024	11,259.50	10,997.50	2.38 %	262.00	11,442.00	11,050.25	31.00	3,476,010.00	45.00	-1.00	175	14
F_XU0301224	31.12.2024	12,908.25	12,760.75	1.16 %	147.50	13,010.00	12,777.25	15.00	1,939,900.00	210.00	0.00	299	14
DÖVİZ KONTRATLARI													
F_CNHTRY0324	29.03.2024	0.0000	0.0000		0.00	0.0000	0.0000					22	14
F_CNHTRY0424	30.04.2024	0.0000	0.0000		0.00	0.0000	0.0000					54	14
F_EURTRY0324	29.03.2024	35.7853	35.7220	0.18 %	0.06	35.8238	35.6294	209	7,466,749	18,029	-47	22	14
F_EURTRY0424	30.04.2024	37.2738	37.1813	0.25 %	0.09	37.3199	37.1511	379	14,108,139	4,952	-21	54	14
F_EURUSD0324	29.03.2024	1.0929	1.0901	0.26 %	0.00	1.0950	1.0885	1,669	57,621,497	29,364	367	22	4
F_EURUSD0424	30.04.2024	1.0934	1.0911	0.21 %	0.00	1.0944	1.0897	181	6,254,857	2,030	21	54	4
F_GBPUSD0324	29.03.2024	1.2748	1.2717	0.24 %	0.00	1.2755	1.2740	10	403,611	56	0	22	5
F_GBPUSD0424	30.04.2024	1.2726	1.2717	0.07 %	0.00	1.2759	1.2717	13	523,781	22	-1	54	5
F_RUBTRY0324	29.03.2024	0.0000	0.0000		0.00	0.0000	0.0000					22	21
F_RUBTRY0424	30.04.2024	0.0000	0.0000		0.00	0.0000	0.0000					54	21
F_USDTRY0324	29.03.2024	32.8190	32.8136	0.02 %	0.01	32.8797	32.7200	66,661	2,184,493,494	876,514	20,682	22	14
F_USDTRY0424	30.04.2024	34.1392	34.1090	0.09 %	0.03	34.1965	34.0164	57,445	1,957,735,363	665,576	32,257	54	14
F_P_USDTRY0324	29.03.2024	0.0000	0.0000		0.00	0.0000	0.0000					22	14
F_P_USDTRY0424	30.04.2024	0.0000	0.0000		0.00	0.0000	0.0000					54	14
KIYMETLİ MADEN KONTRATLARI													
F_XAUTRYM0424	30.04.2024	2,389.800	2,376.670	0.55 %	13.13	2,398.100	2,379.060	140,536	335,465,666	852,319	5,319	54	14
F_XAUTRYM0624	28.06.2024	2,592.170	2,577.870	0.55 %	14.30	2,604.370	2,582.000	52,434	135,764,349	91,783	-7,475	113	14
F_XAUUSD0424	30.04.2024	2,176.150	2,163.100	0.60 %	13.05	2,185.050	2,168.550	14,331	987,762,752	48,389	824	54	8
F_XAUUSD0624	28.06.2024	2,196.750	2,185.250	0.53 %	11.50	2,205.250	2,189.750	613	42,646,400	3,023	-7	113	8
PAY VADELİ													
F_AEFES0324	29.03.2024	147.570	144.070	2.43 %	3.50	147.800	142.070	5,283	76,695,912	10,278	254	22	16
F_AEFES0424	30.04.2024	150.420	149.920	0.33 %	0.50	152.040	149.610	90	1,351,994	732	-29	54	16
F_AKBNK0324	29.03.2024	41.140	38.910	5.73 %	2.23	41.200	38.910	311,200	1,251,754,013	260,020	8,372	22	16
F_AKBNK0424	30.04.2024	42.230	40.060	5.42 %	2.17	42.280	40.120	3,967	16,362,819	11,644	1,044	54	16
F_AKSEN0324	29.03.2024	40.040	38.580	3.78 %	1.46	40.210	38.600	16,329	64,376,724	28,647	3,210	22	15
F_AKSEN0424	30.04.2024	41.590	40.320	3.15 %	1.27	41.660	40.200	350	1,425,279	572	130	54	15
F_ALARK0324	29.03.2024	133.240	128.540	3.66 %	4.70	133.410	127.440	18,019	235,820,807	44,420	730	22	17
F_ALARK0424	30.04.2024	138.330	133.590	3.55 %	4.74	138.390	134.410	366	4,973,141	1,298	148	54	17
F_ARCLK0324	29.03.2024	161.230	157.520	2.36 %	3.71	161.370	157.520	14,974	238,380,904	21,112	2,000	22	15
F_ARCLK0424	30.04.2024	165.970	162.990	1.83 %	2.98	166.480	163.050	215	3,538,192	708	31	54	15
F_ASELS0324	29.03.2024	58.800	56.930	3.28 %	1.87	58.940	56.770	83,205	482,916,088	108,080	-3,017	22	16
F_ASELS0424	30.04.2024	61.000	59.160	3.11 %	1.84	61.010	58.700	2,039	12,339,016	5,346	381	54	16
F_ASTOR0324	29.03.2024	117.060	114.900	1.88 %	2.16	121.400	113.980	40,807	481,906,976	31,651	247	22	19
F_ASTOR0424	30.04.2024	120.860	119.020	1.55 %	1.84	124.000	118.300	1,089	13,206,982	1,567	44	54	19
F_BIMAS0324	29.03.2024	396.510	384.750	3.06 %	11.76	397.150	382.710	13,768	538,934,476	25,518	1,442	22	16
F_BIMAS0424	30.04.2024	411.970	399.820	3.04 %	12.15	412.570	398.040	211	8,637,367	1,163	89	54	16
F_CIMSA0324	29.03.2024	36.130	34.930	3.44 %	1.20	36.360	34.690	12,191	43,621,646	17,665	-165	22	16
F_CIMSA0424	30.04.2024	37.140	35.740	3.92 %	1.40	37.200	36.220	419	1,536,643	705	40	54	16
F_DOAS0324	29.03.2024	287.380	279.700	2.75 %	7.68	287.950	277.890	2,774	79,117,098	3,649	-157	22	16
F_DOAS0424	30.04.2024	281.660	274.250	2.70 %	7.41	281.820	277.770	63	1,760,999	806	34	54	16
F_DOHOL0324	29.03.2024	13.720	13.370	2.62 %	0.35	13.750	13.340	105,378	143,214,049	372,228	14,958	22	16
F_DOHOL0424	30.04.2024	14.200	13.880	2.31 %	0.32	14.260	13.900	8,290	11,650,993	8,463	227	54	16
F_ECILC0324	29.03.2024	54.910	53.320	2.98 %	1.59	55.030	53.290	7,179	39,001,002	22,989	390	22	17
F_EKGYO0324	29.03.2024	11.350	11.050	2.71 %	0.30	11.390	11.010	582,048	654,339,765	1,577,899	-19,542	22	19
F_EKGYO0424	30.04.2024	11.730	11.460	2.36 %	0.27	11.750	11.400	4,987	5,811,149	16,585	1,525	54	19
F_ENJSA0324	29.03.2024	62.690	60.570	3.50 %	2.12	63.000	60.260	16,983	104,769,319	33,682	1,206	22	16
F_ENJSA0424	30.04.2024	61.500	60.040	2.43 %	1.46	61.660	59.900	738	4,524,064	2,151	-267	54	16
F_ENKAI0324	29.03.2024	39.610	39.320	0.74 %	0.29	40.700	39.250	73,727	292,350,149	76,653	-6,253	22	17
F_ENKAI0424	30.04.2024	40.720	40.410	0.77 %	0.31	42.480	40.450	1,541	6,295,656	4,866	1,051	54	17
F_EREGL0324	29.03.2024	46.900	45.800	2.40 %	1.10	47.000	45.760	216,630	1,003,747,306	617,812	-8,822	22	15
F_EREGL0424	30.04.2024	48.630	47.600	2.16 %	1.03	48.730	47.550	9,972	48,140,495	18,072	4,685	54	15
F_FROTO0324	29.03.2024	1,080.090	1,045.500	3.31 %	34.59	1,088.550	1,044.970	4,769	509,482,198	3,668	332	22	17
F_FROTO0424	30.04.2024	1,070.600	1,035.160	3.42 %	35.44	1,080.000	1,042.000	378	40,222,070	510	-102	54	17
F_GARAN0324	29.03.2024	63.770	61.030	4.49 %	2.74	63.930	61.010	109,939	689,329,971	137,522	7,103	22	17
F_GARAN0424	30.04.2024	64.580	62.110	3.98 %	2.47	64.730	62.140	2,903	18,373,560	4,349	1,009	54	17
F_GUBRF0324	29.03.2024	189.950	186.370	1.92 %	3.58	191.910	185.000	10,377	196,204,130	14,683	886	22	20
F_GUBRF0424	30.04.2024	196.790	193.170	1.87 %	3.62	198.470	193.000	877	17,181,417	4,475	-705	54	20
F_HALKB0324	29.03.2024	14.170	13.750	3.05 %	0.42	14.250	13.650	85,020	118,738,903	207,074	-2,417	22	18
F_HALKB0424	30.04.2024	14.720	14.330	2.72 %	0.39	14.800	14.230	1,310	1,894,531	11,126	456	54	18
F_HEKTS0324	29.03.2024	18.570	18.480	0.49 %	0.09	18.650	18.410	58,595	108,555,883	130,256	5,715	22	20
F_HEKTS0424	30.04.2024	19.240	19.170	0.37 %	0.07	19.360	19.100	964	1,847,515	8,118	23	54	20

ViOP Bülten

Sözleşme Kodu	Vade Ayı	Uzlaşma Fiyatı	Önceki Uzlaşma Fiyatı	Değişim	Değişim Puan	Gün İçi Yüksek	Gün İçi Düşük	İşlem Miktarı	İşlem Hacim	Açık Pozisyon	Açık Pozisyon Değişimi	Vadeye Kalan Gün Sayısı	Takasbank Başlangıç Teminatı %
PAY VADELİ													
F_ISCTR0324N1	29.03.2024	10.680	10.170	5.01 %	0.51	10.710	10.150	338,943	889,289,695	379,444	-20,686	22	18
F_ISCTR0424N1	30.04.2024	10.830	10.350	4.64 %	0.48	10.840	10.350	5,707	15,175,735	20,190	3,652	54	18
F_ISGYO0324	29.03.2024	17.220	16.520	4.24 %	0.70	17.410	16.400	16,179	27,337,260	56,926	-661	22	16
F_KARSN0324	29.03.2024	11.010	11.410	-3.51 %	-0.40	11.500	10.970	95,860	107,349,816	47,001	1,089	22	17
F_KCHOL0324	29.03.2024	179.650	173.240	3.70 %	6.41	180.000	172.490	26,638	470,447,117	87,406	6,433	22	16
F_KCHOL0424	30.04.2024	184.260	178.120	3.45 %	6.14	184.840	178.400	1,030	18,682,579	3,749	575	54	16
F_KONTR0324	29.03.2024	273.040	268.630	1.64 %	4.41	278.150	268.000	8,682	237,181,522	9,700	-120	22	19
F_KONTR0424	30.04.2024	281.410	277.910	1.26 %	3.50	285.610	278.200	186	5,245,601	404	18	54	19
F_KOZAA0324	29.03.2024	54.900	52.670	4.23 %	2.23	55.060	52.540	42,847	230,095,743	68,794	-2,409	22	16
F_KOZAA0424	30.04.2024	57.050	54.670	4.35 %	2.38	57.050	54.780	587	3,275,093	1,770	-97	54	16
F_KOZAL0324	29.03.2024	25.610	24.340	5.22 %	1.27	25.670	24.350	281,879	706,570,208	436,079	20,509	22	17
F_KOZAL0424	30.04.2024	26.540	25.240	5.15 %	1.30	26.620	25.300	3,372	8,763,068	9,766	901	54	17
F_KRDMD0324	29.03.2024	26.880	25.790	4.23 %	1.09	26.900	25.730	135,878	358,023,363	231,311	-3,394	22	18
F_KRDMD0424	30.04.2024	27.850	26.770	4.03 %	1.08	27.970	26.730	6,875	18,987,162	6,031	-4,153	54	18
F_MGROS0324	29.03.2024	491.520	487.260	0.87 %	4.26	492.630	482.640	2,399	117,381,301	5,661	506	22	17
F_MGROS0424	30.04.2024	508.490	508.020	0.09 %	0.47	510.160	503.000	27	1,372,123	73	-12	54	17
F_ODAS0324	29.03.2024	10.990	10.610	3.58 %	0.38	11.040	10.590	311,772	338,842,496	535,770	-34,010	22	17
F_ODAS0424	30.04.2024	11.400	11.050	3.17 %	0.35	11.440	11.050	3,063	3,462,360	13,047	624	54	17
F_OYAKC0324	29.03.2024	70.960	67.960	4.41 %	3.00	71.090	67.800	26,273	182,964,229	40,546	300	22	20
F_OYAKC0424	30.04.2024	73.560	70.670	4.09 %	2.89	73.620	70.850	1,336	9,664,535	1,396	111	54	20
F_PETKM0324	29.03.2024	24.420	23.450	4.14 %	0.97	24.530	23.350	205,839	495,965,751	552,937	174	22	16
F_PETKM0424	30.04.2024	25.380	24.370	4.14 %	1.01	25.470	24.250	3,414	8,535,104	6,794	1,728	54	16
F_PGSUS0324	29.03.2024	831.580	807.100	3.03 %	24.48	833.400	812.510	5,899	486,018,663	9,797	-726	22	17
F_PGSUS0424	30.04.2024	864.530	840.360	2.88 %	24.17	866.410	849.000	128	10,980,385	503	-9	54	17
F_SAHOL0324	29.03.2024	81.470	79.130	2.96 %	2.34	81.620	78.900	74,687	598,747,604	193,545	14,807	22	15
F_SAHOL0424	30.04.2024	82.770	80.990	2.20 %	1.78	83.130	80.920	1,225	10,091,048	4,051	291	54	15
F_SASA0324	29.03.2024	39.500	38.580	2.38 %	0.92	39.660	38.500	76,746	300,325,466	113,054	4,756	22	18
F_SASA0424	30.04.2024	41.090	40.150	2.34 %	0.94	41.210	40.010	1,719	6,993,766	9,097	760	54	18
F_SISE0324	29.03.2024	50.430	49.590	1.69 %	0.84	50.470	49.440	65,388	327,698,253	148,032	1,680	22	15
F_SISE0424	30.04.2024	52.430	51.610	1.59 %	0.82	52.450	51.500	1,516	7,907,189	11,652	365	54	15
F_SKBNK0324	29.03.2024	4.680	4.540	3.08 %	0.14	4.700	4.520	136,325	63,136,148	182,419	-34,069	22	17
F_SOKM0324	29.03.2024	68.760	64.980	5.82 %	3.78	68.990	65.060	27,615	184,772,117	63,090	4,480	22	16
F_SOKM0424	30.04.2024	71.350	67.200	6.18 %	4.15	71.480	67.610	1,463	10,272,395	3,468	-869	54	16
F_TAVHL0324	29.03.2024	175.920	168.240	4.56 %	7.68	176.200	168.890	10,721	185,158,654	23,760	31	22	16
F_TAVHL0424	30.04.2024	182.540	174.260	4.75 %	8.28	182.660	175.730	275	4,935,749	547	61	54	16
F_TCELL0324	29.03.2024	66.240	64.640	2.48 %	1.60	66.330	64.430	49,126	322,303,259	219,165	5,832	22	15
F_TCELL0424	30.04.2024	68.860	67.340	2.26 %	1.52	68.920	67.140	1,739	11,868,179	6,069	946	54	15
F_THYAO0324	29.03.2024	281.430	270.630	3.99 %	10.80	282.020	274.020	70,482	1,958,946,413	132,153	11,861	22	16
F_THYAO0424	30.04.2024	292.590	281.750	3.85 %	10.84	293.160	284.330	1,661	48,036,036	6,806	287	54	16
F_TKFEN0324	29.03.2024	46.590	44.740	4.14 %	1.85	46.640	44.670	16,646	76,738,112	36,789	-586	22	16
F_TKFEN0424	30.04.2024	48.250	46.490	3.79 %	1.76	48.400	46.820	1,002	4,820,966	3,365	237	54	16
F_TOASO0324	29.03.2024	280.800	274.660	2.24 %	6.14	282.800	272.550	9,923	277,111,964	17,900	807	22	15
F_TOASO0424	30.04.2024	272.120	265.450	2.51 %	6.67	273.410	264.000	1,582	42,901,913	6,474	786	54	15
F_TSKB0324	29.03.2024	8.590	8.200	4.76 %	0.39	8.610	8.180	116,136	98,203,553	223,501	3,101	22	17
F_TSKB0424	30.04.2024	8.850	8.450	4.73 %	0.40	8.890	8.540	872	755,429	2,509	-14	54	17
F_TTKOM0324	29.03.2024	32.440	31.190	4.01 %	1.25	32.520	31.110	70,449	224,007,335	143,561	-727	22	17
F_TTKOM0424	30.04.2024	33.220	32.410	2.50 %	0.81	33.460	32.440	1,041	3,429,951	2,374	-86	54	17
F_TUPRS0324	29.03.2024	176.330	174.710	0.93 %	1.62	176.910	173.200	38,671	676,032,885	54,629	7,282	22	16
F_TUPRS0424	30.04.2024	172.960	171.550	0.82 %	1.41	173.360	170.300	2,480	42,562,240	5,301	404	54	16
F_VAKBN0324	29.03.2024	14.200	13.780	3.05 %	0.42	14.240	13.810	95,567	133,693,194	287,910	3,879	22	18
F_VAKBN0424	30.04.2024	14.710	14.240	3.30 %	0.47	14.760	14.330	773	1,121,762	2,229	344	54	18
F_VESTL0324	29.03.2024	78.340	76.390	2.55 %	1.95	79.530	76.030	52,777	413,732,930	46,204	1,402	22	17
F_VESTL0424	30.04.2024	81.120	79.610	1.90 %	1.51	82.220	79.190	1,534	12,500,064	1,573	-99	54	17
F_YKBNK0324	29.03.2024	22.700	21.590	5.14 %	1.11	22.730	21.530	404,814	900,736,451	524,234	-20,083	22	16
F_YKBNK0424	30.04.2024	22.760	21.780	4.50 %	0.98	22.810	21.730	6,007	13,460,357	14,739	1,703	54	16

Genel Müdürlük

Esentepe Mh. Ecza Sk. Safter Han İş Merkezi No:6 Şişli/İstanbul – (0212) 286 30 00

Beylikdüzü

Hayrettin Paşa Mah. 1993 Sokak No:22 Ferah Residence Daire A1 Esenyurt – (0212) 270 26 43

Erenköy

Bağdat Caddesi Beyaz Apt. No: 339 D:5 Erenköy – (0216) 301 10 45

Levent

Nispetiye Mah. Aydar Cad Metro İş Merkezi No. 10 İç Kapı No: 1 Beşiktaş – (0212) 286 30 00

Suadiye

Suadiye Mah. Öncü Sokak Büyük Hanlı Konutları B1 Blok K:8 D:22 Kadıköy – (0216) 350 01 43

Ankara

Tunalı Hilmi Cad. 60/12 Kavaklıdere – (0312) 426 16 61

Bursa

Çekirge Mah. Çekirge Cad. Gökçen Apt. Blok 97/1 C Osmangazi – (0224) 233 43 37

Malatya

Sancaktar Mah. Aslantepe Cad. Canbaylar Plaza No. 93/9 Battalgazi – (0422) 377 90 00

Eskişehir

Akarbaşı Mah. Atatürk Bul. Yağmur Apt. No : 87A Odunpazarı – (0222) 211 20 45

İzmit

Karabaş Mah. Ankara Karayolu Cad. No: 65/3 Kocaeli – (0262) 999 68 97

Kapalıçarşı

Molla Fenari Mah. Kürkcüler Çarşısı Sk. No:25 İç Kapı No:1 Fatih / İstanbul – (0212) 513 40 01

Niğde

Aşağı Kayabaşı Mah. Dr. Sami Yağız Cad. Kültür Plaza No:32 Kat:1/4 Niğde – (0388) 214 19 35

**YASAL UYARI**

Bu rapor, bir veya daha fazla sermaye piyasası aracı veya bunları ihraç eden ortaklıklar ve kuruluşlar ile piyasa eğilimleri hakkında, belirli bir kişiye veya mali durumları, risk ve getiri tercihleri benzer nitelikteki bir gruba yönelik olmamak kaydıyla, Marbaş Menkul Değerler A.Ş. müşterilerine ve/veya dağıtım kanallarına yönelik olarak Marbaş Menkul Değerler A.Ş.'nin anlaşılabilir olduğu dışarıdan hizmet sağlayıcı kuruluş tarafından hazırlanmıştır. Burada yer alan yatırım bilgi, yorum ve tavsiyeleri yatırım danışmanlığı kapsamında değildir. Yatırım danışmanlığı hizmeti, yetkili kuruluşlar tarafından kişilerin risk ve getiri tercihleri dikkate alınarak kişiye özel sunulmaktadır. Burada yer alan yorum ve tavsiyeler ise genel niteliktedir. Bu tavsiyeler mali durumunuz ile risk ve getiri tercihlerinize uygun olmayabilir. Bu nedenle, sadece burada yer alan bilgilere dayanarak yatırım kararı verilmesi beklentilerinize uygun sonuçlar doğurmayabilir. Bu rapor ve yorumlardaki yazılar, bilgiler ve grafikler, ulaşılabilen ilk kaynaklardan iyi niyetle ve doğruluğu, geçerliliği, etkinliği velhasıl her ne şekil, suret ve nam altında olursa olsun herhangi bir karara dayanak oluşturması hususunda herhangi bir teminat, garanti oluşturmadan, yalnızca bilgi edinilmesi amacıyla derlenmiştir. İş bu raporlardaki yorumlardan; eksik bilgi ve/veya güncellenme gibi konularda ortaya çıkabilecek zararlardan Marbaş Menkul Değerler A.Ş. ve çalışanları sorumlu değildir. Marbaş Menkul Değerler A.Ş. her an, hiçbir şekil ve surette ön ihbara ve/veya ihtara gerek kalmaksızın söz konusu bilgileri, tavsiyeleri değiştirebilir ve/veya ortadan kaldırabilir. Genel anlamda bilgi vermek amacıyla hazırlanmış olan iş bu rapor ve yorumlar, kapsamı bilgiler, tavsiyeler hiçbir şekil ve surette Marbaş Menkul Değerler A.Ş.'nin herhangi bir taahhüdünü tazammum etmediğinden, bu bilgilere istinaden her türlü özel ve/veya tüzel kişiler tarafından alınacak kararlar, varılacak sonuçlar, gerçekleştirilecek işlemler ve oluşabilecek her türlü riskler bizatihi bu kişilere ait ve raci olacaktır. Hiçbir şekil ve surette ve her ne nam altında olursa olsun, her türlü gerçek ve/veya tüzel kişinin, gerek doğrudan gerek dolayısı ile ve bu sebeplerle uğrayabileceği her türlü doğrudan ve/veya dolayısıyla oluşacak maddi ve manevi zarar, kar mahrumiyeti, velhasıl her ne nam altında olursa olsun uğrayabileceği zararlardan hiçbir şekil ve surette Marbaş Menkul Değerler A.Ş. ve çalışanları sorumlu tutulamayacak ve hiçbir şekil ve surette her ne nam altında olursa olsun Marbaş Yatırım Menkul Değerler A.Ş. çalışanlarından talepte bulunulmayacaktır.