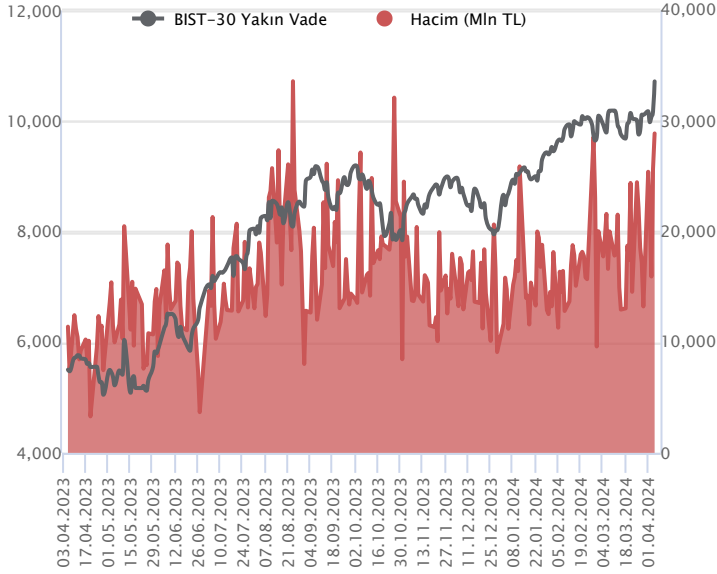


Sözleşme Kodu	Vade Ayı	Uzlaşma Fiyatı	Önceki Uzlaşma Fiyatı	Değişim	Değişim Puan	Gün İçi Yüksek	Gün İçi Düşük	İşlem Miktarı	İşlem Hacim	Açık Pozisyon	Açık Pozisyon Değişimi	Vadeye Kalan Gün Sayısı	Takasbank Başlangıç Teminatı %
F_XU0300424	30.04.2024	10,682.25	10,206.25	4.66 %	476.00	10,739.75	10,158.50	276,746.00	28,884,088,442.50	277,716.00	-25,796.00	25	14
F_XU0300624	28.06.2024	11,366.75	10,989.75	3.43 %	377.00	11,500.00	10,940.00	4,452.00	498,343,655.00	5,821.00	1,011.00	84	14

ENDEKS KONTRATLARI

BIST 30 Yakın Vadeli Kontratı



Nisan vadeli endeks sözleşmesi 10.158,50 – 10.689,00 seviyeleri arasında hareket ederek cuma gününü %4,66 oranında güçlü bir yükselişle 10.682,25 uzlaşma fiyatından tamamladı. Günün ilk yarısında dalgalı bir seyrin öne çıktığı sözleşmede günün ikinci yarısında alımların güç kazandığı bir fiyatlamaya takip edildi. Akşam seans kapanışı da 10.718,25 puandan gerçekleşti. TCMB hafta sonu kredi kartı faizlerini artırırken, kredi büyümesinde menkul kıymet tesis oranını %1'e indirdi. ABD borsaları cuma gününü yükselişlerle tamamlarken, ABD vadelilerinde bu sabah yatay bir seyir etkili oluyor. Asya piyasalarında karışık bir görünüm hakim. Avrupa vadeli ve CFD endeksleri yatay açılışlara işaret ediyor. Nisan vadeli sözleşmesinin güne hafif alıcılı bir başlangıç yapmasını bekliyoruz.

Haftanın son işlem gününde alımların güç kazandığı ve zirvelerin yenilendiği sözleşmede 10.600 seviyesi üzerinde kalıcılık korunabilirse yükselişlerin devamı beklenebilir. Bu durumda 10.790 – 10.865 pivot seviyeleri kısa vadeli ilk direnç noktaları olup, bu seviyeler üzerindeki tutunmalarda psikolojik açıdan güçlü bir direnç konumunda bulunan 11.000 seviyesi yakından takip edilecektir. Güçlü yükselişlerin ardından olası kâr satışlarında ise 10.600 ve 10.480 seviyeleri ilk önemli destek noktalarıdır. 10.480 seviyesi altındaki kapanışlarda 10.400 – 10.350 ve 10.275 seviyelerine doğru geri çekilmeler gündeme gelebilir.

Endeks - 30 Yakın Vade Aracı Kurum Dağılımı Günlük Değişim

Long			Short		
Kurum	Net Lot	Pay (%)	Kurum	Net Lot	Pay (%)
İş Yatırım	12.764	35	Yapı Kredi Yatırım	5.457	15
HSBC Yatırım	10.643	29	Ziraat Yatırım	4.811	13
Deniz Yatırım	10.147	28	Teb Yatırım	3.605	10
Oyak Yatırım	1.023	3	Bank of America	3.333	9
Meksa Yatırım	694	2	İnfo Yatırım	3.069	8
Diğer	1.348	4	Diğer	16.344	45

İlk 5 Kurum Alım Ağırlıklı

Endeks - 30 Yakın Vade Aracı Kurum Dağılımı Tüm Vade

Long			Short		
Kurum	Net Lot	Pay (%)	Kurum	Net Lot	Pay (%)
Teb Yatırım	70.604	58	İş Yatırım	45.090	37
Yapı Kredi Yatırım	29.740	25	Ak Yatırım	16.144	13
Garanti BBVA	10.171	8	HSBC Yatırım	14.634	12
Gedik Yatırım	2.916	2	Deniz Yatırım	13.862	11
Yatırım Finansman	1.781	2	QNB Finans Yatırım	4.694	4
Diğer	5.851	5	Diğer	26.645	22

İlk 5 Kurum Alım Ağırlıklı

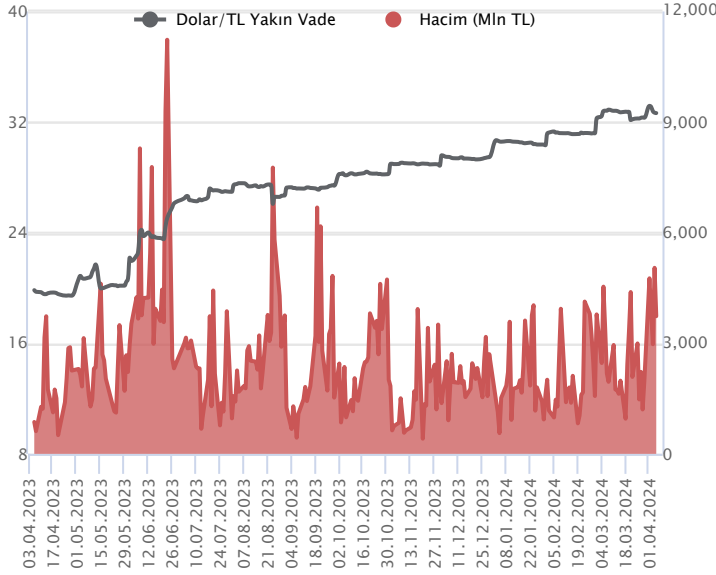


Fiyat (%) Açık Pozisyon (%) Yorum

Artış	Artış	Yükselişin devamlılığı için sinyal olarak kabul edilebilir.
Artış	Azalış	Yükselişin desteklenmediğini gösterir.
Azalış	Artış	Düşüşlerin devamlılığı için sinyal olarak kabul edilebilir.
Azalış	Azalış	Düşüşlerin desteklenmediğini gösterir.

Sözleşme Kodu	Vade Ayı	Uzlaşma Fiyatı	Önceki Uzlaşma Fiyatı	Değişim	Değişim Puan	Gün İçi Yüksek	Gün İçi Düşük	İşlem Miktarı	İşlem Hacim	Açık Pozisyon	Açık Pozisyon Değişimi	Vadeye Kalan Gün Sayısı	Takasbank Başlangıç Teminatı %
DÖVİZ KONTRATLARI													
F_EURTRY0424	30.04.2024	35.4084	35.6166	-0.58 %	-0.21	35.6090	34.6060	1,546	54,529,833	18,694	-404	25	14
F_EURTRY0524	31.05.2024	36.6479	36.8447	-0.53 %	-0.20	36.8650	36.6166	83	3,046,912	380	53	56	14
F_EURUSD0424	30.04.2024	1.0837	1.0885	-0.44 %	0.00	1.0875	1.0810	2,095	72,260,539	27,167	343	25	4
F_EURUSD0524	31.05.2024	1.0848	1.0896	-0.44 %	0.00	1.0866	1.0820	106	3,660,866	303	84	56	4
F_USDTRY0424	30.04.2024	32.6429	32.6859	-0.13 %	-0.04	32.8021	32.6320	114,079	3,733,225,330	953,845	-22,640	25	14
F_USDTRY0524	31.05.2024	33.8709	33.8616	0.03 %	0.01	33.9331	33.8450	46,656	1,581,972,243	734,664	10,539	56	14

Dolar/TL Yakın Vadeli Kontratı



Nisan vadeli Dolar/TL sözleşmesi cuma günü 32,6320 ile 32,8021 seviyeleri arasında dalgalanarak günü yüzde 0,13'lük düşüşle 32,6429 uzlaşma fiyatından tamamladı. TCMB sadeleştirme kapsamında menkul kıymet tesisine tabi yükümlülükler uygulanan menkul kıymet tesis oranını yüzde 4'ten yüzde 1'e indirirken, kredi büyümesine göre menkul kıymet tesisi uygulamasını ise sonlandırmaya karar verdi. Döviz dönüşümlü kur korumalı mevduatta ise tarih uzatıldı. ABD tarafında tarım dışı istihdam mart ayında 303 bin ile beklentileri aşarken, işsizlik oranı yüzde 3,9'dan yüzde 3,8'e indi. Ortalama saatlik kazançlar ise aylık yüzde 0,3 artış ile beklentileri karşıladı. Verilerin fiyatlamalara etkisi sınırlı kaldı. Bugün yurt içerisinde sanayi üretim verileri dışında önemli bir veri akışı bulunmuyor. Dolar/TL spot kuru, bu sabah saat 08:20 itibariyle 31,99'lu seviyelerde hareket ediyor. Dolar endeksi ise 104,30 civarında hareket ediyor.

Dolar/TL Yakın Vade Aracı Kurum Dağılımı Günlük Değişim

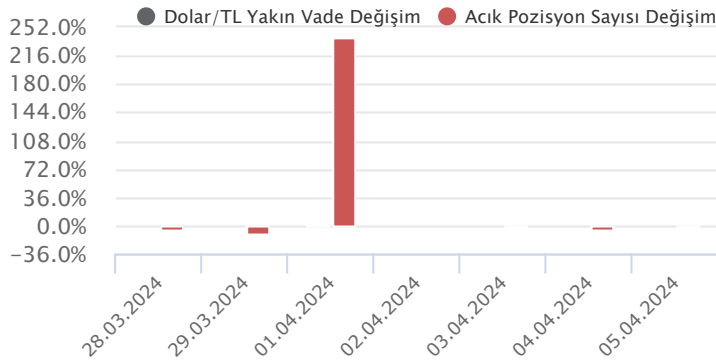
Long			Short		
Kurum	Net Lot	Pay (%)	Kurum	Net Lot	Pay (%)
Akbank	18.014	31	AK Yatırım	38.616	66
Finansbank	14.241	25	Yapı Kredi Yatırım	6.319	11
Bank of America	10.444	18	Deniz Yatırım	4.496	8
İş Yatırım	5.369	9	Teb Yatırım	2.867	5
Yatırım Finansman	4.542	8	Şeker Yatırım	2.025	4
Diğer	5.564	10	Diğer	3.851	7

İlk 5 Kurum Satım Ağırlıklı

Dolar/TL Yakın Vade Aracı Kurum Dağılımı Tüm Vade

Long			Short		
Kurum	Net Lot	Pay (%)	Kurum	Net Lot	Pay (%)
Ak Yatırım	239.511	29	Akbank	479.838	58
Yapı Kredi Yatırım	112.482	14	Yapı ve Kredi	123.771	15
İş Yatırım	83.458	10	İş Bankası	113.344	14
Denizbank	49.207	6	Finansbank	50.861	6
Garanti BBVA	43.642	5	QNB Finans Yatırım	30.079	4
Diğer	296.696	36	Diğer	27.103	3

İlk 5 Kurum Satım Ağırlıklı

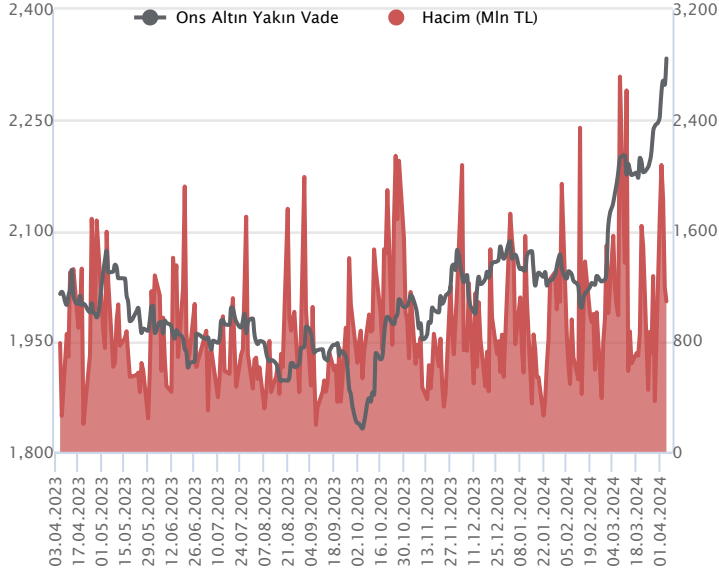


Fiyat (%) Açık Pozisyon (%) Yorum

Artış	Artış	Yükselişin devamlılığı için sinyal olarak kabul edilebilir.
Artış	Azalış	Yükselişin desteklenmediğini gösterir.
Azalış	Artış	Düşüşlerin devamlılığı için sinyal olarak kabul edilebilir.
Azalış	Azalış	Düşüşlerin desteklenmediğini gösterir.

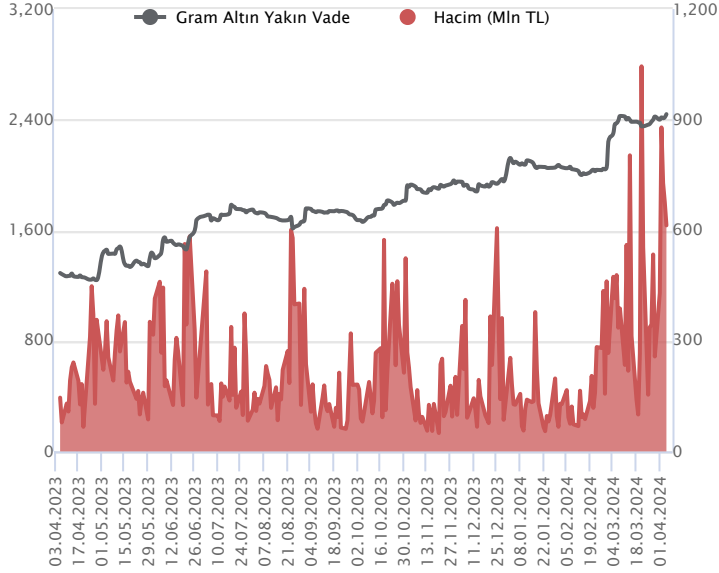
Sözleşme Kodu	Vade Ayı	Uzlaşma Fiyatı	Önceki Uzlaşma Fiyatı	Değişim	Değişim Puanı	Gün İçi Yüksek	Gün İçi Düşük	İşlem Miktarı	İşlem Hacim	Açık Pozisyon	Açık Pozisyon Değişimi	Vadeye Kalan Gün Sayısı	Takasbank Başlangıç Teminatı %
ALTIN KONTRATLARI													
F_XAUTRYM0424	30.04.2024	2,436.000	2,415.570	0.85 %	20.43	2,445.010	2,370.000	253,529	613,018,319	1,236,971	-21,609	25	14
F_XAUTRYM0624	28.06.2024	2,638.010	2,607.330	1.18 %	30.68	2,649.990	2,586.500	23,554	61,520,284	201,281	813	84	14
F_XAUUSD0424	30.04.2024	2,330.050	2,304.000	1.13 %	26.05	2,340.000	2,285.550	14,818	1,088,330,232	66,451	558	25	8
F_XAUUSD0624	28.06.2024	2,353.200	2,326.950	1.13 %	26.25	2,360.000	2,306.250	2,995	221,948,716	7,341	-27	84	8

ONS ALTIN Yakın Vadeli Kontratı



Nisan vadeli ons altın sözleşmesi dün 2285,55-2340,00\$ arasında seyrederken, günü yüzde 1,13 yükselişle 2330,05\$ uzlaşma fiyatından kapattı. Spot piyasada saat 08:00 itibariyle ons altın 2341\$ seviyesinde izleniyor. Sözleşmede yaşanan yükseliş sebebiyle bugün için stratejimizi güncelliyoruz. Bugünkü yeni stratejimiz 2335 – 2362\$ arasını nötr olarak değerlendireceğiz. Yukarıda 2362\$ direnç noktası olarak izlenmektedir. Bu direncin üzerinde kapanışlarda 2338\$ stop seviyesi eklenerek 2409\$ seviyesi değerlendirilebilir. Aşağıda 2335\$ destek noktası olarak görülmektedir. Bu desteğin altında kapanışlarda 2358\$ stop loss olmak koşuluyla 2288\$ seviyesi takip edilebilir. Bugün için ABD'de açıklanacak önemli bir veri akışı bulunmamaktadır. Gün içerisinde Fed üyelerinin konuşmaları izlenebilir. Haftanın kalanında, ABD'de enflasyon ve Fed toplantısının tutanakları gündemde olacaktır. Sözleşmede olası oynaklığa karşı yatırımcıların aktif bir kar al/zarar durdur seviyesi belirleyerek hareket etmeleri daha sağlıklı olabilir.

GRAM ALTIN Yakın Vadeli Kontratı

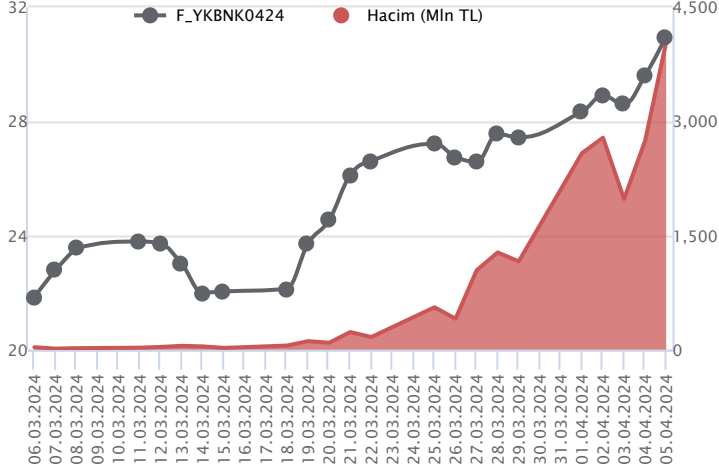


Nisan vadeli gram altın sözleşmesi dün 2370,00-2445,01 TL arasında dalgalanarak, günü yüzde 0,85 yükselişle 2436,00 TL uzlaşma fiyatından tamamladı. Spot piyasada saat 08:00 itibariyle gram altın 2409 TL işlem görüyor. Hazine ve Maliye Bakanı Mehmet Şimşek yapmış olduğu açıklamasında, 2024 yılının ilk çeyreğinde yıllık dış ticaret açığındaki iyileşmenin 14,3 milyar dolara ulaştığını, bu yıl orta vadeli programda öngörülen 34,7 milyar doların oldukça altında cari açık beklediklerini, cari açığı milli gelire oran olarak yüzde 2,5'in altına çekerek rezerv birikimi sağlayacaklarını belirtti. Büyümedeki dengelenmenin katkısıyla azalan cari açığın ve döviz ihtiyacı ile artan dış kaynak girişinin makro finansal istikrarı güçlendirdiğine değindi. Yurt içinde bugün için şubat ayına yönelik sanayi üretimi verisi açıklanacak. ABD'de veri takvimi sakin görülmektedir. Fed üyelerinin konuşmaları izlenebilir. Sözleşmede olası oynaklığa karşı yatırımcıların aktif bir kar al/zarar durdur seviyesi belirleyerek hareket etmeleri daha sağlıklı olabilir.

Sözleşme	Vade Ayı	Son Uzlaşma	Önceki Uzlaşma	Değişim %	Günün Düşüğü	Günün Yükselişi	İşlem Adedi	İşlem Hacmi
PAY VADELİ SÖZLEŞMELERİNDE EN FAZLA İŞLEM GÖRENLER								
F_YKBNK0424	30.04.2024	30.940	29.670	4.3 %	29.420	31.960	1,317,205	4,042,678,565
F_THYAO0424	30.04.2024	313.870	301.210	4.2 %	298.260	314.950	109,052	3,353,718,951
F_AKBNK0424	30.04.2024	56.680	53.740	5.5 %	53.120	56.900	489,926	2,676,532,682

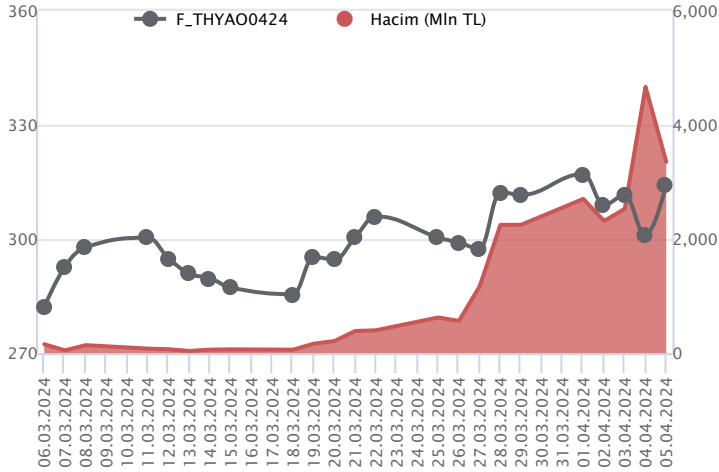
Pay vadeli sözleşmeleri, düşük teminatlarla yüksek tutarlı pozisyonlar almayı mümkün kılar. Pay vadeli sözleşmeleri ile ilgili daha detaylı bilgi almak için Marbaş Menkul Değerler A.Ş. ile iletişime geçebilirsiniz.

F_YKBNK0424 Vadeli Kontratı



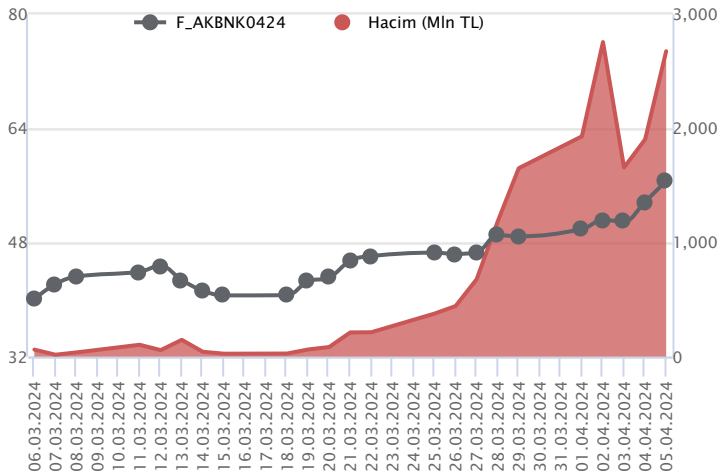
Haftanın son işlem günü bankacılık endeksinde kazançlar%4'ü aşarken, YKBNK pay ve pay vadellerinde yabancı görüşmelerine ilişkin haberin etkisiyle yüksek volatilité ön plandaydı. Nisan vadeli YKBNK sözleşmesi 29,42 TL ve 31,96 TL seviyeleri arasında dalgalanarak 30,94 TL uzlaşma fiyatından günü %4,3'lük kazançla tamamladı. Açılışla birlikte sert yükselişin kaydedildiği zirvenin yenilendiği sözleşmede 31,00 TL üzerinde pozitif seyrin devam edeceği görüşüyoruz. Yükselişlerde 31,56 TL ve zirvenin yer aldığı 31,96 TL seviyeleri gündeme gelecek direnç seviyeleridir. Geri çekilmelerde ise 30,50 TL izlenen ilk destek konumunda yer alırken, devamında 30,00 TL ve 29,42 TL izlenecek diğer desteklerdir. Son dönemde piyasada yaşanan volatilité nedeniyle alınacak pozisyonlarda temkinli olunması aktif bir stop-loss stratejisine bağlı kalınması faydalı olacaktır.

F_THYAO0424 Vadeli Kontratı



Nisan vadeli THYAO pay sözleşmesi 298,26 – 314,95 TL aralığında hareket ederek cuma gününü %4,2 oranında güçlü bir yükselişle 313,87 TL uzlaşma fiyatından tamamladı. Perşembe günü finansal sonuçların ardından volatilitenin artış kaydettiği ve satıcılı bir fiyatlamının kaydedildiği THYAO cephesinde cuma günü ise yurt içindeki pozitif havanın katkısıyla güçlü yükselişler etkili oldu. Kısa vadeli üssel ortalamaları üzerinde tekrardan kapanış gerçekleştiren sözleşmede 315,00 ve 316,24 seviyeleri kısa vadeli ilk direnç noktalarıdır. Bu seviyeler üzerindeki tutunmalarda 318,00 – 320,00 – 321,00 ve 323,55 seviyeleri direnç konumunda bulunmaktadır. Güçlü yükselişlerin ardından düzeltmelerin gündeme gelmesi halinde ise 312,80 – 310,90 ve 310,00 seviyeleri ilk güçlü destek noktalarıdır. 310,00 TL altında düzeltme eğiliminin hız kazanabileceği sözleşmede 308,00 – 305,00 – 302,00 ve 300,00 seviyeleri destek olarak izlenecektir.

F_AKBNK0424 Vadeli Kontratı



Alım iştahındaki güçlü seyrile sert yükselişin ön plana çıktığı son işlem gününde Nisan vadeli AKBNK sözleşmesi 53,12 TL ve 56,90 TL seviyeleri arasında dalgalanarak günü %5,5'lik kazançla tamamladı. Alıcılı seyrin kaydedildiği sözleşmede ilk etapta 57,00 TL üzeri kapanışlar pozitif seyrin devamlılığı açısından önemli olacaktır. Bu koşulun sağlanması halinde 57,34 TL ve 57,86 TL pivot seviyeleri öne çıkacak dirençlerdir. Sözleşmede realizasyon hareketlerinin yaşanması halinde 56,25 TL ve 55,86 TL kısa vadede izlenecek desteklerdir. 55,86 TL'nin altına fiyatlamının sarkması halinde baskının artış kaydedeceğini değerlendiriyoruz. Son dönemde sektör genelinde yaşanan volatilité nedeniyle alınacak pozisyonlarda temkinli olunması aktif bir stop-loss stratejisine bağlı kalınması faydalı olacaktır.

Dayanak Varlıkların Teknik Gösterge Görünümleri

20 Gün Ortalama/Fiyat Kesişmesi (YUKARI)

KOZAL
ASELS
PGSUS
SOKM
ENJSA

20 Gün Ortalama/Fiyat Kesişmesi (AŞAĞI)

XPD/USD

Güç Göstergeleri Olumlu

AKBNK
YKBNK
VAKBN
GARAN
XLBNK

Güç Göstergeleri Zayıf

PETKM
ASTOR
GUBRF
HEKTS
OYAKC

RSI ve Momentum göstergelerine göre olumlu olanlar

50 Gün Ortalama/Fiyat Kesişmesi (YUKARI)

ASELS
KOZAL
MGROS
SOKM
DOHOL

50 Gün Ortalama/Fiyat Kesişmesi (AŞAĞI)

Bu şartları sağlayan dayanak varlık bulunmamaktadır.

MACD

ARCLK	GÜÇLÜ AL
HALKB	GÜÇLÜ AL
ALARK	ZAYIF AL
ASTOR	ZAYIF AL
DOAS	ZAYIF AL

Göstergeleri Dipte Olanlar

ASTOR
ODAS
GUBRF
PETKM

CCI, RSI, Stochastics, Williams' %R, MFI ve DX göstergelerinin ortalaması en düşük olanlar

20/50 Gün Ortalama Kesişmesi (YUKARI)

KOZAL
HALKB

20/50 Gün Ortalama Kesişmesi (AŞAĞI)

Bu şartları sağlayan dayanak varlık bulunmamaktadır.

Para Girişi Olan Dayanak Varlıklar

	Kapanış	İşlem Hacmi (Mln TL)
XU030	10,475.36	93,280.66875
XLBNK	10,995.13	29,894.05388
THYAO	307.25	16,558.56643
ISCTR	12.76	10,152.01093
YKBNK	30.20	8,074.03922

Para Çıkışı Olan Dayanak Varlıklar

	Kapanış	İşlem Hacmi (Mln TL)
Bu şartları sağlayan dayanak varlık bulunmamaktadır.		

Yüksek Hacimliler

	İşlem Hacmi (Mln TL)
XU030	93,280.67
XSD25	46,480.93
X10XB	40,728.29
XLBNK	29,894.05
THYAO	16,558.57


Dayanak Varlıkların Teknik Gösterge Konumları

Kod	5 Günlük H.O	10 Günlük H.O	20 Günlük H.O	50 Günlük H.O	RSI	StochS	MACD	CCI
AEFES	ALIM	ALIM	ALIM	ALIM	ALIM	SATIM	ALIM	ALIM
AKBNK	ALIM	ALIM	ALIM	ALIM	ALIM	SATIM	ALIM	ALIM
AKSEN	ALIM	ALIM	ALIM	SATIM	ALIM	SATIM	SATIM	ALIM
ALARK	ALIM	ALIM	ALIM	ALIM	ALIM	SATIM	ALIM	ALIM
ARCLK	ALIM	ALIM	ALIM	ALIM	ALIM	SATIM	ALIM	ALIM
ASELS	ALIM	ALIM	ALIM	ALIM	ALIM	SATIM	SATIM	ALIM
ASTOR	ALIM	SATIM	SATIM	SATIM	ALIM	SATIM	ALIM	ALIM
BIMAS	ALIM	ALIM	ALIM	ALIM	ALIM	SATIM	ALIM	ALIM
CIMSA	ALIM	ALIM	SATIM	SATIM	ALIM	SATIM	SATIM	ALIM
CNH/TRY	SATIM	SATIM	SATIM	ALIM	SATIM	SATIM	SATIM	ALIM
DOAS	ALIM	ALIM	ALIM	ALIM	ALIM	SATIM	ALIM	ALIM
DOHOL	ALIM	ALIM	ALIM	ALIM	ALIM	SATIM	ALIM	ALIM
EKGYO	ALIM	ALIM	SATIM	SATIM	ALIM	SATIM	SATIM	ALIM
ENJSA	ALIM	ALIM	ALIM	ALIM	ALIM	SATIM	ALIM	ALIM
ENKAI	ALIM	ALIM	ALIM	ALIM	ALIM	SATIM	ALIM	ALIM
EREGL	ALIM	ALIM	SATIM	SATIM	ALIM	SATIM	SATIM	ALIM
EUR/TRY	ALIM	SATIM	SATIM	ALIM	SATIM	SATIM	SATIM	ALIM
EUR/USD	ALIM	ALIM	ALIM	SATIM	ALIM	SATIM	SATIM	ALIM
FROTO	ALIM	ALIM	ALIM	ALIM	ALIM	SATIM	ALIM	ALIM
GARAN	ALIM	ALIM	ALIM	ALIM	ALIM	SATIM	ALIM	ALIM
GBP/USD	ALIM	ALIM	SATIM	SATIM	ALIM	SATIM	SATIM	ALIM
GUBRF	ALIM	SATIM	SATIM	SATIM	ALIM	SATIM	SATIM	ALIM
HALKB	ALIM	ALIM	ALIM	ALIM	ALIM	SATIM	ALIM	ALIM
HEKTS	ALIM	ALIM	SATIM	SATIM	ALIM	SATIM	SATIM	ALIM
ISCTR	ALIM	ALIM	ALIM	ALIM	ALIM	SATIM	ALIM	ALIM
KCHOL	ALIM	ALIM	ALIM	ALIM	ALIM	ALIM	ALIM	ALIM
KONTR	ALIM	ALIM	SATIM	SATIM	ALIM	SATIM	ALIM	ALIM
KOZAA	ALIM	ALIM	ALIM	ALIM	ALIM	SATIM	ALIM	ALIM
KOZAL	ALIM	ALIM	ALIM	ALIM	ALIM	SATIM	ALIM	ALIM
KRDMD	ALIM	ALIM	ALIM	SATIM	ALIM	SATIM	ALIM	ALIM
MGROS	ALIM	ALIM	ALIM	ALIM	ALIM	SATIM	SATIM	ALIM
ODAS	ALIM	SATIM	SATIM	SATIM	ALIM	SATIM	SATIM	ALIM
OYAKC	ALIM	SATIM	SATIM	SATIM	ALIM	SATIM	SATIM	ALIM
PETKM	ALIM	SATIM	SATIM	SATIM	ALIM	SATIM	SATIM	ALIM
PGSUS	ALIM	ALIM	ALIM	ALIM	ALIM	SATIM	ALIM	ALIM
RUB/TRY	SATIM	SATIM	SATIM	ALIM	SATIM	ALIM	SATIM	SATIM
SAHOL	ALIM	ALIM	ALIM	ALIM	ALIM	ALIM	ALIM	ALIM
SASA	ALIM	ALIM	ALIM	ALIM	ALIM	SATIM	SATIM	ALIM
SISE	ALIM	ALIM	ALIM	ALIM	ALIM	SATIM	ALIM	ALIM
SOKM	ALIM	ALIM	ALIM	ALIM	ALIM	SATIM	ALIM	ALIM
TAVHL	ALIM	ALIM	ALIM	ALIM	ALIM	ALIM	ALIM	ALIM
TCELL	ALIM	ALIM	ALIM	ALIM	ALIM	SATIM	ALIM	ALIM
THYAO	ALIM	ALIM	ALIM	ALIM	ALIM	ALIM	ALIM	ALIM
TKFEN	ALIM	ALIM	ALIM	SATIM	ALIM	SATIM	SATIM	ALIM
TOASO	ALIM	ALIM	ALIM	ALIM	ALIM	SATIM	ALIM	ALIM
TSKB	ALIM	ALIM	ALIM	ALIM	ALIM	ALIM	ALIM	ALIM
TTKOM	ALIM	ALIM	ALIM	ALIM	ALIM	SATIM	ALIM	ALIM
TUPRS	ALIM	ALIM	ALIM	ALIM	ALIM	SATIM	ALIM	ALIM
USD/TRY	SATIM	SATIM	ALIM	ALIM	SATIM	SATIM	SATIM	ALIM
VAKBN	ALIM	ALIM	ALIM	ALIM	ALIM	SATIM	ALIM	ALIM
VESTL	ALIM	ALIM	ALIM	ALIM	SATIM	ALIM	ALIM	SATIM
X10XB	ALIM	ALIM	ALIM	ALIM	ALIM	SATIM	ALIM	ALIM
XAU/TRY	ALIM	ALIM	ALIM	ALIM	SATIM	ALIM	SATIM	ALIM
XAU/USD	ALIM	ALIM	ALIM	ALIM	ALIM	ALIM	ALIM	SATIM
XLBNK	ALIM	ALIM	ALIM	ALIM	ALIM	SATIM	ALIM	ALIM
XSD25	ALIM	ALIM	ALIM	ALIM	ALIM	SATIM	ALIM	ALIM
XU030	ALIM	ALIM	ALIM	ALIM	ALIM	SATIM	ALIM	ALIM
YKBNK	ALIM	ALIM	ALIM	ALIM	ALIM	SATIM	ALIM	ALIM



Kod	Destek 3	Destek 2	Destek 1	Kapanış	Pivot	Direnç 1	Direnç 2	Direnç 3
DESTEKLER				DİRENÇLER				
F_AEFES0424	159.96	161.73	164.81	167.89	166.58	169.66	171.43	174.51
F_AEFES0524	164.86	166.71	169.45	172.20	171.30	174.04	175.89	178.63
F_AKBNK0424	50.43	51.78	54.21	56.65	55.56	57.99	59.34	61.77
F_AKBNK0524	52.75	54.06	56.46	58.85	57.77	60.17	61.48	63.88
F_AKSEN0424	33.37	34.14	35.42	36.71	36.19	37.47	38.24	39.52
F_AKSEN0524	35.16	35.87	37.01	38.16	37.72	38.86	39.57	40.71
F_ALARK0424	122.97	127.68	137.10	146.52	141.81	151.23	155.94	165.36
F_ALARK0524	128.30	133.28	142.72	152.16	147.70	157.14	162.12	171.56
F_ARCLK0424	156.74	159.37	164.47	169.56	167.10	172.20	174.83	179.93
F_ARCLK0524	162.15	164.83	169.66	174.50	172.34	177.17	179.85	184.68
F_ASELS0424	51.35	53.16	56.39	59.62	58.20	61.43	63.24	66.47
F_ASELS0524	54.06	55.75	58.85	61.95	60.54	63.64	65.33	68.43
F_ASTOR0424	88.71	90.45	93.05	95.64	94.79	97.39	99.13	101.73
F_ASTOR0524	94.48	95.78	97.80	99.81	99.10	101.12	102.42	104.44
F_BIMAS0424	363.95	374.48	394.75	415.03	405.28	425.55	436.08	456.35
F_BIMAS0524	383.41	392.50	409.99	427.47	419.08	436.57	445.66	463.15
F_CIMSA0424	28.33	28.97	30.23	31.50	30.87	32.13	32.77	34.03
F_CIMSA0524	29.95	30.49	31.55	32.62	32.09	33.15	33.69	34.75
F_CNHTRY0424	4.48	4.49	4.49	4.50	4.50	4.51	4.52	4.52
F_CNHTRY0524	4.69	4.71	4.72	4.73	4.74	4.75	4.77	4.78
F_DOAS0424	266.14	274.07	289.41	304.75	297.34	312.68	320.61	335.95
F_DOAS0524	280.73	288.04	302.66	317.28	309.97	324.59	331.90	346.52
F_DOHOL0424	12.73	12.95	13.37	13.79	13.59	14.01	14.23	14.65
F_DOHOL0524	13.27	13.50	13.94	14.38	14.17	14.61	14.84	15.28
F_EKGYO0424	9.13	9.33	9.74	10.14	9.94	10.35	10.55	10.96
F_EKGYO0524	9.61	9.79	10.17	10.54	10.35	10.73	10.91	11.29
F_ENJSA0424	54.63	56.19	58.94	61.68	60.50	63.25	64.81	67.56
F_ENJSA0524	54.82	56.32	59.00	61.68	60.50	63.18	64.68	67.36
F_ENKAI0424	33.01	33.74	35.09	36.45	35.82	37.17	37.90	39.25
F_ENKAI0524	34.61	35.34	36.67	37.99	37.40	38.73	39.46	40.79
F_EREGL0424	38.69	39.52	41.00	42.48	41.83	43.31	44.14	45.62
F_EREGL0524	40.47	41.29	42.75	44.22	43.57	45.03	45.85	47.31
F_EURTRY0424	33.82	34.21	34.82	35.43	35.21	35.82	36.22	36.83
F_EURTRY0524	36.38	36.50	36.63	36.76	36.75	36.88	37.00	37.13
F_EURUSD0424	1.07	1.08	1.08	1.08	1.08	1.09	1.09	1.09
F_EURUSD0524	1.08	1.08	1.08	1.08	1.08	1.09	1.09	1.09
F_FROTO0424	1,098.35	1,120.88	1,165.94	1,211.00	1,188.47	1,233.53	1,256.06	1,301.12
F_FROTO0524	1,147.47	1,168.73	1,211.27	1,253.80	1,232.53	1,275.07	1,296.33	1,338.87
F_GARAN0424	70.41	72.25	74.10	75.95	75.94	77.79	79.63	81.48
F_GARAN0524	73.52	75.34	77.16	78.98	78.98	80.80	82.62	84.44
F_GBPUSD0424	1.26	1.26	1.26	1.26	1.26	1.26	1.26	1.26
F_GBPUSD0524	1.26	1.26	1.26	1.26	1.26	1.26	1.26	1.26
F_GUBRF0424	140.57	144.76	151.11	157.45	155.30	161.65	165.84	172.19
F_GUBRF0524	149.59	153.14	158.55	163.95	162.10	167.51	171.06	176.47
F_HALKB0424	13.80	14.17	14.80	15.42	15.17	15.80	16.17	16.80
F_HALKB0524	14.46	14.81	15.46	16.12	15.81	16.46	16.81	17.46
F_HEKTS0424	13.77	14.34	15.46	16.59	16.03	17.15	17.72	18.84
F_HEKTS0524	14.38	14.96	16.08	17.20	16.66	17.78	18.36	19.48
F_ISCTR0424N1	11.98	12.33	12.70	13.07	13.05	13.42	13.77	14.14
F_ISCTR0524	12.55	12.85	13.23	13.60	13.53	13.91	14.21	14.59
F_KCHOL0424	192.16	199.72	209.89	220.07	217.45	227.62	235.18	245.35
F_KCHOL0524	202.47	209.62	219.48	229.35	226.63	236.49	243.64	253.50
F_KONTR0424	229.41	232.64	238.27	243.89	241.50	247.13	250.36	255.99
F_KONTR0524	238.62	241.82	246.61	251.40	249.81	254.60	257.80	262.59
F_KOZAA0424	46.20	47.15	48.79	50.43	49.74	51.38	52.33	53.97
F_KOZAA0524	49.45	50.23	51.49	52.76	52.27	53.53	54.31	55.57
F_KOZAL0424	21.63	22.19	23.26	24.32	23.82	24.89	25.45	26.52
F_KOZAL0524	22.27	23.02	24.21	25.40	24.96	26.15	26.90	28.09
F_KRDMD0424	20.65	21.49	23.15	24.82	23.99	25.65	26.49	28.15
F_KRDMD0524	21.63	22.49	24.21	25.93	25.07	26.79	27.65	29.37
F_MGROS0424	426.50	434.00	449.00	464.00	456.50	471.50	479.00	494.00
F_MGROS0524	443.27	450.20	463.13	476.05	470.06	482.99	489.92	502.85
F_ODAS0424	7.77	8.04	8.51	8.99	8.78	9.25	9.52	9.99
F_ODAS0524	8.23	8.47	8.92	9.37	9.16	9.61	9.85	10.30
F_OYAKC0424	53.85	54.96	56.98	59.00	58.09	60.11	61.22	63.24
F_OYAKC0524	56.66	57.69	59.60	61.52	60.63	62.54	63.57	65.48

ViOP Bülten

Kod	Destek 3	Destek 2	Destek 1	Kapanış	Pivot	Direnç 1	Direnç 2	Direnç 3
DESTEKLER				DİRENÇLER				
F_PETKM0424	18.75	19.06	19.64	20.21	19.95	20.53	20.84	21.42
F_PETKM0524	19.68	19.97	20.51	21.04	20.80	21.34	21.63	22.17
F_PGSUS0424	781.04	799.13	834.07	869.00	852.16	887.10	905.19	940.13
F_PGSUS0524	824.87	840.89	872.95	905.00	888.97	921.03	937.05	969.11
F_SAHOL0424	85.04	86.51	89.25	91.99	90.72	93.46	94.93	97.67
F_SAHOL0524	86.13	87.59	90.10	92.61	91.56	94.07	95.53	98.04
F_SASA0424	36.58	37.54	39.19	40.84	40.15	41.80	42.76	44.41
F_SASA0524	38.39	39.32	40.88	42.43	41.81	43.37	44.30	45.86
F_SISE0424	46.18	46.94	48.43	49.91	49.19	50.68	51.44	52.93
F_SISE0524	47.85	48.56	49.96	51.37	50.67	52.07	52.78	54.18
F_SOKM0424	60.72	61.89	64.06	66.23	65.23	67.40	68.57	70.74
F_SOKM0524	63.56	64.75	66.89	69.04	68.08	70.22	71.41	73.55
F_TAVHL0424	176.15	179.90	186.06	192.21	189.81	195.97	199.72	205.88
F_TAVHL0524	186.49	189.17	194.55	199.92	197.23	202.61	205.29	210.67
F_TCELL0424	70.12	71.43	73.70	75.98	75.01	77.28	78.59	80.86
F_TCELL0524	73.61	74.80	76.96	79.11	78.15	80.31	81.50	83.66
F_THYAO0424	286.66	292.46	303.35	314.24	309.15	320.04	325.84	336.73
F_THYAO0524	300.16	305.65	316.33	327.00	321.82	332.50	337.99	348.67
F_TKFEN0424	39.47	40.28	41.68	43.09	42.49	43.89	44.70	46.10
F_TKFEN0524	41.88	42.55	43.80	45.04	44.47	45.72	46.39	47.64
F_TOASO0424	248.67	254.33	265.67	277.00	271.33	282.67	288.33	299.67
F_TOASO0524	263.63	268.42	277.35	286.28	282.14	291.07	295.86	304.79
F_TSKB0424	9.13	9.33	9.56	9.78	9.76	9.99	10.19	10.42
F_TSKB0524	9.73	9.84	10.04	10.23	10.15	10.35	10.46	10.66
F_TTKOM0424	30.89	32.43	34.77	37.10	36.31	38.65	40.19	42.53
F_TTKOM0524	32.59	33.97	36.22	38.46	37.60	39.85	41.23	43.48
F_TUPRS0424	165.49	169.29	176.47	183.66	180.27	187.45	191.25	198.43
F_TUPRS0524	173.02	176.77	183.94	191.10	187.69	194.86	198.61	205.78
F_USDTRY0424	32.42	32.53	32.59	32.65	32.70	32.76	32.87	32.93
F_USDTRY0524	33.75	33.80	33.83	33.87	33.88	33.92	33.97	34.01
F_VAKBN0424	15.83	16.09	16.59	17.10	16.85	17.35	17.61	18.11
F_VAKBN0524	16.57	16.82	17.27	17.72	17.52	17.97	18.22	18.67
F_VESTL0424	85.19	86.21	87.33	88.44	88.35	89.47	90.49	91.61
F_VESTL0524	88.41	89.15	90.06	90.97	90.80	91.71	92.45	93.36
F_X10XB0424	11,201.25	11,406.50	11,808.50	12,210.50	12,013.75	12,415.75	12,621.00	13,023.00
F_X10XB0624	12,599.33	12,623.92	12,673.08	12,722.25	12,697.67	12,746.83	12,771.42	12,820.58
F_XAUTRYM0424	2,316.33	2,343.17	2,391.34	2,439.52	2,418.18	2,466.35	2,493.19	2,541.36
F_XAUTRYM0624	2,538.66	2,562.58	2,602.15	2,641.72	2,626.07	2,665.64	2,689.56	2,729.13
F_XAUUSD0424	2,244.92	2,265.23	2,299.37	2,333.50	2,319.68	2,353.82	2,374.13	2,408.27
F_XAUUSD0624	2,266.65	2,286.45	2,320.40	2,354.35	2,340.20	2,374.15	2,393.95	2,427.90
F_XLBNK0424	10,415.50	10,600.25	10,890.25	11,180.25	11,075.00	11,365.00	11,549.75	11,839.75
F_XLBNK0624	10,711.42	10,955.83	11,288.17	11,620.50	11,532.58	11,864.92	12,109.33	12,441.67
F_XSD250424	8,468.42	9,662.83	10,880.92	12,099.00	12,075.33	13,293.42	14,487.83	15,705.92
F_XSD250624	15,059.50	15,059.50	15,059.50	15,059.50	15,059.50	15,059.50	15,059.50	15,059.50
F_XU0300424	9,756.67	9,957.58	10,337.92	10,718.25	10,538.83	10,919.17	11,120.08	11,500.42
F_XU0300624	10,559.33	10,749.67	11,119.33	11,489.00	11,309.67	11,679.33	11,869.67	12,239.33
F_YKBNK0424	27.07	28.25	29.61	30.98	30.79	32.15	33.33	34.69
F_YKBNK0524	28.37	29.50	30.84	32.18	31.97	33.31	34.44	35.78

Sözleşme Kodu	Vade Ayı	Uzlaşma Fiyatı	Önceki Uzlaşma Fiyatı	Değişim	Değişim Puan	Gün İçi Yüksek	Gün İçi Düşük	İşlem Miktarı	İşlem Hacim	Açık Pozisyon	Açık Pozisyon Değişimi	Vadeye Kalan Gün Sayısı	Takasbank Başlangıç Teminatı %
ENDEKS KONTRATLARI													
F_XU0300424	30.04.2024	10,682.25	10,206.25	4.66 %	476.00	10,739.75	10,158.50	276,746.00	28,884,088,442.50	277,716.00	-25,796.00	25	14
F_XU0300624	28.06.2024	11,366.75	10,989.75	3.43 %	377.00	11,500.00	10,940.00	4,452.00	498,343,655.00	5,821.00	1,011.00	84	14
F_XU0300824	29.08.2024	12,351.00	11,831.00	4.40 %	520.00	12,353.00	11,839.75	64.00	7,756,272.50	314.00	26.00	146	14
F_XU0301224	31.12.2024	13,728.00	13,389.25	2.53 %	338.75	13,975.00	13,361.50	45.00	6,110,877.50	292.00	15.00	270	14
DÖVİZ KONTRATLARI													
F_CNHTRY0424	30.04.2024	4.5051	4.5879	-1.80 %	-0.08	4.5113	4.4989	2	90,102	5	0	25	16
F_CNHTRY0524	31.05.2024	4.7456	4.7456	0.00 %	0.00	4.7604	4.7307	2	94,911	2	2	56	16
F_EURTRY0424	30.04.2024	35.4084	35.6166	-0.58 %	-0.21	35.6090	34.6060	1,546	54,529,833	18,694	-404	25	14
F_EURTRY0524	31.05.2024	36.6479	36.8447	-0.53 %	-0.20	36.8650	36.6166	83	3,046,912	380	53	56	14
F_EURUSD0424	30.04.2024	1.0837	1.0885	-0.44 %	0.00	1.0875	1.0810	2,095	72,260,539	27,167	343	25	4
F_EURUSD0524	31.05.2024	1.0848	1.0896	-0.44 %	0.00	1.0866	1.0820	106	3,660,866	303	84	56	4
F_GBPUSD0424	30.04.2024	1.2588	1.2674	-0.68 %	-0.01	1.2590	1.2587	5	200,392	53	-5	25	5
F_GBPUSD0524	31.05.2024	1.2634	1.2684	-0.39 %	0.00	1.2634	1.2634	5	201,131	11	5	56	5
F_RUBTRY0424	30.04.2024	0.0000	0.0000		0.00	0.0000	0.0000					25	21
F_RUBTRY0524	31.05.2024	0.0000	0.0000		0.00	0.0000	0.0000					56	21
F_USDTRY0424	30.04.2024	32.6429	32.6859	-0.13 %	-0.04	32.8021	32.6320	114,079	3,733,225,330	953,845	-22,640	25	14
F_USDTRY0524	31.05.2024	33.8709	33.8616	0.03 %	0.01	33.9331	33.8450	46,656	1,581,972,243	734,664	10,539	56	14
F_P_USDTRY0424	30.04.2024	0.0000	0.0000		0.00	0.0000	0.0000					25	14
F_P_USDTRY0524	31.05.2024	0.0000	0.0000		0.00	0.0000	0.0000					56	14
KIYMETLİ MADEN KONTRATLARI													
F_XAUTRYM0424	30.04.2024	2,436.000	2,415.570	0.85 %	20.43	2,445.010	2,370.000	253,529	613,018,319	1,236,971	-21,609	25	14
F_XAUTRYM0624	28.06.2024	2,638.010	2,607.330	1.18 %	30.68	2,649.990	2,586.500	23,554	61,520,284	201,281	813	84	14
F_XAUUSD0424	30.04.2024	2,330.050	2,304.000	1.13 %	26.05	2,340.000	2,285.550	14,818	1,088,330,232	66,451	558	25	8
F_XAUUSD0624	28.06.2024	2,353.200	2,326.950	1.13 %	26.25	2,360.000	2,306.250	2,995	221,948,716	7,341	-27	84	8
PAY VADELİ													
F_AEFES0424	30.04.2024	167.410	165.530	1.14 %	1.88	168.350	163.500	10,322	171,738,513	10,260	2,408	25	16
F_AEFES0524	31.05.2024	172.380	170.210	1.27 %	2.17	173.140	168.550	312	5,328,829	291	50	56	16
F_AKBNK0424	30.04.2024	56.680	53.740	5.47 %	2.94	56.900	53.120	489,926	2,676,532,682	319,502	-27,113	25	17
F_AKBNK0524	31.05.2024	58.870	55.950	5.22 %	2.92	59.090	55.380	20,969	119,814,213	8,202	2,900	56	17
F_AKSEN0424	30.04.2024	36.580	35.370	3.42 %	1.21	36.950	34.900	13,324	48,037,481	21,205	1,494	25	15
F_AKSEN0524	31.05.2024	38.220	36.820	3.80 %	1.40	38.420	36.570	617	2,317,116	741	-170	56	15
F_ALARK0424	30.04.2024	146.520	133.200	10.00 %	13.32	146.520	132.390	34,844	488,903,713	45,869	-1,611	25	16
F_ALARK0524	31.05.2024	152.530	138.820	9.88 %	13.71	152.680	138.260	1,304	18,935,146	923	-12	56	16
F_ARCLK0424	30.04.2024	169.480	163.660	3.56 %	5.82	169.740	162.010	13,438	224,511,256	15,122	-841	25	15
F_ARCLK0524	31.05.2024	174.910	169.000	3.50 %	5.91	175.010	167.500	119	2,037,710	756	27	56	15
F_ASELS0424	30.04.2024	59.180	55.680	6.29 %	3.50	60.010	54.970	132,304	767,298,422	96,641	-3,311	25	17
F_ASELS0524	31.05.2024	61.570	57.790	6.54 %	3.78	62.230	57.440	4,626	28,138,226	4,576	-54	56	17
F_ASTOR0424	30.04.2024	95.510	92.490	3.27 %	3.02	96.540	92.200	18,412	174,494,033	23,707	-60	25	19
F_ASTOR0524	31.05.2024	99.710	96.510	3.32 %	3.20	100.410	97.090	377	3,715,995	1,576	17	56	19
F_BIMAS0424	30.04.2024	414.840	391.170	6.05 %	23.67	415.800	385.000	20,657	829,522,360	21,550	447	25	18
F_BIMAS0524	31.05.2024	427.400	402.710	6.13 %	24.69	428.180	401.600	1,220	50,577,059	296	-881	56	18
F_CIMSA0424	30.04.2024	31.230	29.790	4.83 %	1.44	31.500	29.600	14,263	43,505,599	31,384	4,088	25	16
F_CIMSA0524	31.05.2024	32.470	31.110	4.37 %	1.36	32.620	31.020	407	1,309,976	1,087	-161	56	16
F_DOAS0424	30.04.2024	304.830	282.360	7.96 %	22.47	305.270	282.000	4,126	121,058,225	5,080	11	25	16
F_DOAS0524	31.05.2024	314.590	293.160	7.31 %	21.43	317.280	295.350	212	6,490,723	426	9	56	16
F_DOHOL0424	30.04.2024	13.790	13.240	4.15 %	0.55	13.810	13.170	223,453	303,062,008	414,938	-12,104	25	16
F_DOHOL0524	31.05.2024	14.360	13.740	4.51 %	0.62	14.400	13.730	2,724	3,873,360	13,137	-342	56	16
F_EKGYO0424	30.04.2024	10.120	9.640	4.98 %	0.48	10.150	9.540	826,140	823,932,529	1,407,443	-104,285	25	19
F_EKGYO0524	31.05.2024	10.530	10.030	4.99 %	0.50	10.540	9.980	12,473	12,961,001	18,010	3,540	56	19
F_ENJSA0424	30.04.2024	61.820	58.500	5.68 %	3.32	62.070	57.760	17,005	102,437,377	31,935	-93	25	16
F_ENJSA0524	31.05.2024	61.830	58.590	5.53 %	3.24	62.000	57.820	1,850	11,139,711	7,938	-419	56	16
F_ENKAI0424	30.04.2024	36.470	34.820	4.74 %	1.65	36.540	34.460	62,114	220,653,253	85,711	11,182	25	16
F_ENKAI0524	31.05.2024	37.880	36.260	4.47 %	1.62	38.140	36.080	403	1,489,638	2,045	88	56	16
F_EREGL0424	30.04.2024	42.460	40.810	4.04 %	1.65	42.660	40.350	216,075	904,580,875	406,225	-18,005	25	15
F_EREGL0524	31.05.2024	44.220	42.470	4.12 %	1.75	44.380	42.100	7,053	30,672,635	10,763	-489	56	15
F_FROTO0424	30.04.2024	1,208.820	1,159.390	4.26 %	49.43	1,211.000	1,143.410	4,223	495,293,786	4,746	108	25	17
F_FROTO0524	31.05.2024	1,247.290	1,195.900	4.30 %	51.39	1,253.800	1,190.000	105	12,812,395	155	24	56	17
F_GARAN0424	30.04.2024	75.960	75.180	1.04 %	0.78	77.780	74.090	145,625	1,098,727,278	134,710	4,399	25	17
F_GARAN0524	31.05.2024	79.050	78.090	1.23 %	0.96	80.800	77.160	2,333	18,317,270	2,749	-278	56	17
F_GUBRF0424	30.04.2024	157.290	150.710	4.37 %	6.58	159.500	148.960	10,581	163,660,410	14,248	-1,214	25	20
F_GUBRF0524	31.05.2024	164.380	156.200	5.24 %	8.18	165.660	156.700	5,077	80,296,238	879	-4,451	56	20
F_HALKB0424	30.04.2024	15.460	14.710	5.10 %	0.75	15.550	14.550	240,024	362,646,501	160,428	-21,628	25	17
F_HALKB0524	31.05.2024	16.100	15.280	5.37 %	0.82	16.150	15.150	3,789	5,947,540	5,668	-113	56	17
F_HEKTS0424	30.04.2024	16.590	15.090	9.94 %	1.50	16.590	14.900	119,520	188,486,457	140,063	-8,789	25	19
F_HEKTS0524	31.05.2024	17.230	15.680	9.89 %	1.55	17.240	15.540	2,933	4,851,659	6,960	981	56	19
F_ISCTR0424N1	30.04.2024	13.100	12.920	1.39 %	0.18	13.400	12.680	731,055	2,363,010,100	477,682	-78,669	25	18
F_ISCTR0524	31.05.2024	13.610	13.380	1.72 %	0.23	13.840	13.160	34,831	47,413,636	37,903	25,157	56	18

VİOP Bülten

Sözleşme Kodu	Vade Ayı	Uzlaşma Fiyatı	Önceki Uzlaşma Fiyatı	Değişim	Değişim Puan	Gün İçi Yüksek	Gün İçi Düşük	İşlem Miktarı	İşlem Hacim	Açık Pozisyon	Açık Pozisyon Değişimi	Vadeye Kalan Gün Sayısı	Takasbank Başlangıç Teminatı %
PAY VADELİ													
F_KCHOL0424	30.04.2024	219.930	208.900	5.28 %	11.03	225.000	207.270	89,700	1,919,951,969	60,876	7,588	25	16
F_KCHOL0524	31.05.2024	229.300	218.100	5.14 %	11.20	233.770	216.760	2,350	52,443,131	2,276	20	56	16
F_KONTR0424	30.04.2024	243.530	237.790	2.41 %	5.74	244.740	235.880	13,214	319,038,906	12,843	2,042	25	19
F_KONTR0524	31.05.2024	251.460	245.200	2.55 %	6.26	253.010	245.020	245	6,107,705	295	7	56	19
F_KOZAA0424	30.04.2024	50.460	48.500	4.04 %	1.96	50.690	48.100	39,891	198,542,678	50,652	3,877	25	16
F_KOZAA0524	31.05.2024	52.750	50.620	4.21 %	2.13	53.040	51.000	3,746	19,621,107	4,496	1,537	56	16
F_KOZAL0424	30.04.2024	24.320	22.820	6.57 %	1.50	24.390	22.760	269,742	639,578,510	363,711	-4,323	25	16
F_KOZAL0524	31.05.2024	25.370	23.820	6.51 %	1.55	25.710	23.770	8,713	21,946,220	18,318	5,141	56	16
F_KRDMD0424	30.04.2024	24.820	22.570	9.97 %	2.25	24.820	22.320	233,624	551,390,532	227,695	-2,811	25	17
F_KRDMD0524	31.05.2024	25.930	23.580	9.97 %	2.35	25.930	23.350	4,128	10,216,702	23,031	65	56	17
F_MGROS0424	30.04.2024	462.920	448.140	3.30 %	14.78	464.000	441.500	7,998	361,820,273	9,568	1,135	25	16
F_MGROS0524	31.05.2024	475.040	458.810	3.54 %	16.23	477.000	457.140	576	27,162,055	1,340	427	56	16
F_ODAS0424	30.04.2024	8.970	8.460	6.03 %	0.51	9.040	8.300	311,229	272,395,211	466,328	-27,738	25	16
F_ODAS0524	31.05.2024	9.360	8.850	5.76 %	0.51	9.400	8.710	6,375	5,787,288	14,452	-888	56	16
F_OYAKC0424	30.04.2024	58.780	57.900	1.52 %	0.88	59.200	56.070	39,452	228,849,067	46,059	4,729	25	19
F_OYAKC0524	31.05.2024	61.300	60.230	1.78 %	1.07	61.650	58.710	561	3,385,041	1,553	136	56	19
F_PETKM0424	30.04.2024	20.180	19.550	3.22 %	0.63	20.270	19.380	249,945	499,337,049	392,903	5,626	25	16
F_PETKM0524	31.05.2024	21.030	20.370	3.24 %	0.66	21.100	20.270	6,264	13,079,556	13,825	2,002	56	16
F_PGSUS0424	30.04.2024	868.930	822.400	5.66 %	46.53	870.260	817.230	10,569	895,426,703	11,431	-365	25	16
F_PGSUS0524	31.05.2024	904.450	858.810	5.31 %	45.64	905.000	856.920	761	67,987,177	367	-16	56	16
F_SAHOL0424	30.04.2024	91.830	88.890	3.31 %	2.94	92.190	87.980	129,960	1,167,003,767	122,775	3,745	25	15
F_SAHOL0524	31.05.2024	92.650	89.750	3.23 %	2.90	93.020	89.050	3,494	31,654,369	2,746	264	56	15
F_SASA0424	30.04.2024	40.760	39.180	4.03 %	1.58	41.110	38.500	137,098	551,562,065	104,502	551	25	16
F_SASA0524	31.05.2024	42.400	41.010	3.39 %	1.39	42.750	40.260	1,726	7,210,397	7,384	135	56	16
F_SISE0424	30.04.2024	49.780	48.030	3.64 %	1.75	49.960	47.710	134,443	657,603,080	155,397	-1,536	25	15
F_SISE0524	31.05.2024	51.260	49.540	3.47 %	1.72	51.370	49.260	3,558	17,868,701	25,448	444	56	15
F_SOKM0424	30.04.2024	66.300	63.690	4.10 %	2.61	66.400	63.060	23,781	154,751,621	57,282	-2,942	25	17
F_SOKM0524	31.05.2024	69.130	66.310	4.25 %	2.82	69.260	65.930	730	4,934,157	1,533	223	56	17
F_TAVHL0424	30.04.2024	192.520	185.360	3.86 %	7.16	193.570	183.660	10,426	196,142,763	25,237	419	25	16
F_TAVHL0524	31.05.2024	199.290	190.720	4.49 %	8.57	199.920	191.860	95	1,861,878	1,281	-10	56	16
F_TCELL0424	30.04.2024	75.940	73.820	2.87 %	2.12	76.310	72.730	117,715	882,720,946	172,128	9,779	25	15
F_TCELL0524	31.05.2024	79.010	77.000	2.61 %	2.01	79.350	76.000	2,072	16,173,902	1,626	40	56	15
F_THYAO0424	30.04.2024	313.870	301.210	4.20 %	12.66	314.950	298.260	109,052	3,353,718,951	132,577	-10,460	25	16
F_THYAO0524	31.05.2024	326.600	314.410	3.88 %	12.19	327.320	311.150	3,514	112,442,402	6,860	-71	56	16
F_TKFEN0424	30.04.2024	43.180	41.460	4.15 %	1.72	43.290	41.080	17,474	73,898,471	40,203	5,429	25	16
F_TKFEN0524	31.05.2024	45.040	43.070	4.57 %	1.97	45.150	43.230	153	678,238	1,773	44	56	16
F_TOASO0424	30.04.2024	275.690	262.870	4.88 %	12.82	277.000	260.000	20,962	563,578,042	31,997	164	25	15
F_TOASO0524	31.05.2024	286.540	273.450	4.79 %	13.09	286.930	273.210	202	5,658,398	962	0	56	15
F_TSKB0424	30.04.2024	9.820	9.720	1.03 %	0.10	9.970	9.540	155,215	151,225,168	191,269	6,017	25	18
F_TSKB0524	31.05.2024	10.220	10.110	1.09 %	0.11	10.270	9.960	2,520	2,554,963	3,887	389	56	18
F_TTKOM0424	30.04.2024	37.050	34.420	7.64 %	2.63	37.860	33.980	171,512	611,406,208	106,700	-5,981	25	17
F_TTKOM0524	31.05.2024	38.460	35.810	7.40 %	2.65	38.990	35.360	3,552	13,106,093	4,084	63	56	17
F_TUPRS0424	30.04.2024	183.920	175.120	5.03 %	8.80	184.060	173.080	60,702	1,091,366,422	69,398	-3,792	25	16
F_TUPRS0524	31.05.2024	190.670	182.170	4.67 %	8.50	191.450	180.530	591	11,045,709	1,248	-127	56	16
F_VAKBN0424	30.04.2024	17.060	16.540	3.14 %	0.52	17.100	16.340	341,509	572,497,678	207,896	-6,651	25	19
F_VAKBN0524	31.05.2024	17.710	17.190	3.03 %	0.52	17.770	17.070	4,029	7,007,650	3,171	829	56	19
F_VESTL0424	30.04.2024	88.350	88.370	-0.02 %	-0.02	89.380	87.240	24,222	213,800,903	41,067	1,217	25	18
F_VESTL0524	31.05.2024	91.130	90.960	0.19 %	0.17	91.540	89.890	689	6,225,650	1,534	-83	56	18
F_YKBNK0424	30.04.2024	30.940	29.670	4.28 %	1.27	31.960	29.420	1,317,205	4,042,678,565	683,686	40,507	25	17
F_YKBNK0524	31.05.2024	32.110	30.880	3.98 %	1.23	33.100	30.630	21,108	67,408,437	14,789	5,141	56	17

