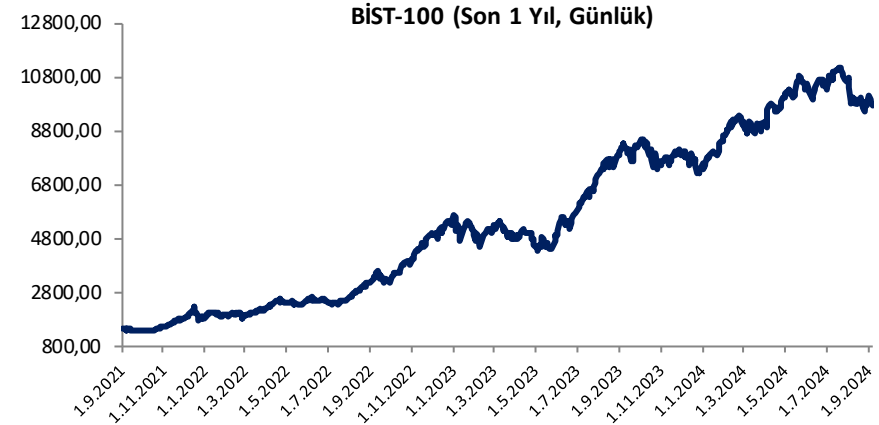


Her hafta başında düzenli olarak yayınladığımız **Haftalık Bülten**'lerde «**Teknik Takibimizde Olan Hisseler**»i paylaşmaktayız. Bu kapsamda yapılan hisse seçiminde **teknik dinamikler baz alınmakta** olup, belirtilen işlem koşullarının gerçekleşmesi durumunda ilgili hisselerin haftalık bazda BIST 100'e kıyasla haftalık getirilerinin daha yüksek olacağı öngörülmektedir.

Teknik takibimizde olan hisseler için uygun alım aralıkları, hedef fiyat ve zarar kes seviyeleri tamamen teknik analiz dinamikleri göz önünde bulundurularak belirlenmektedir. Piyasa koşullarındaki genel değişimlerin bu hisseleri de BETA'ları oranınca etkilemesi beklenebilir.

Bu Teknik Analiz Bülteni'nde, bu hafta için hazırladığımız Haftalık Bülten'de yer alan hisseler ilişkin yapılan teknik analizler yer almaktadır.

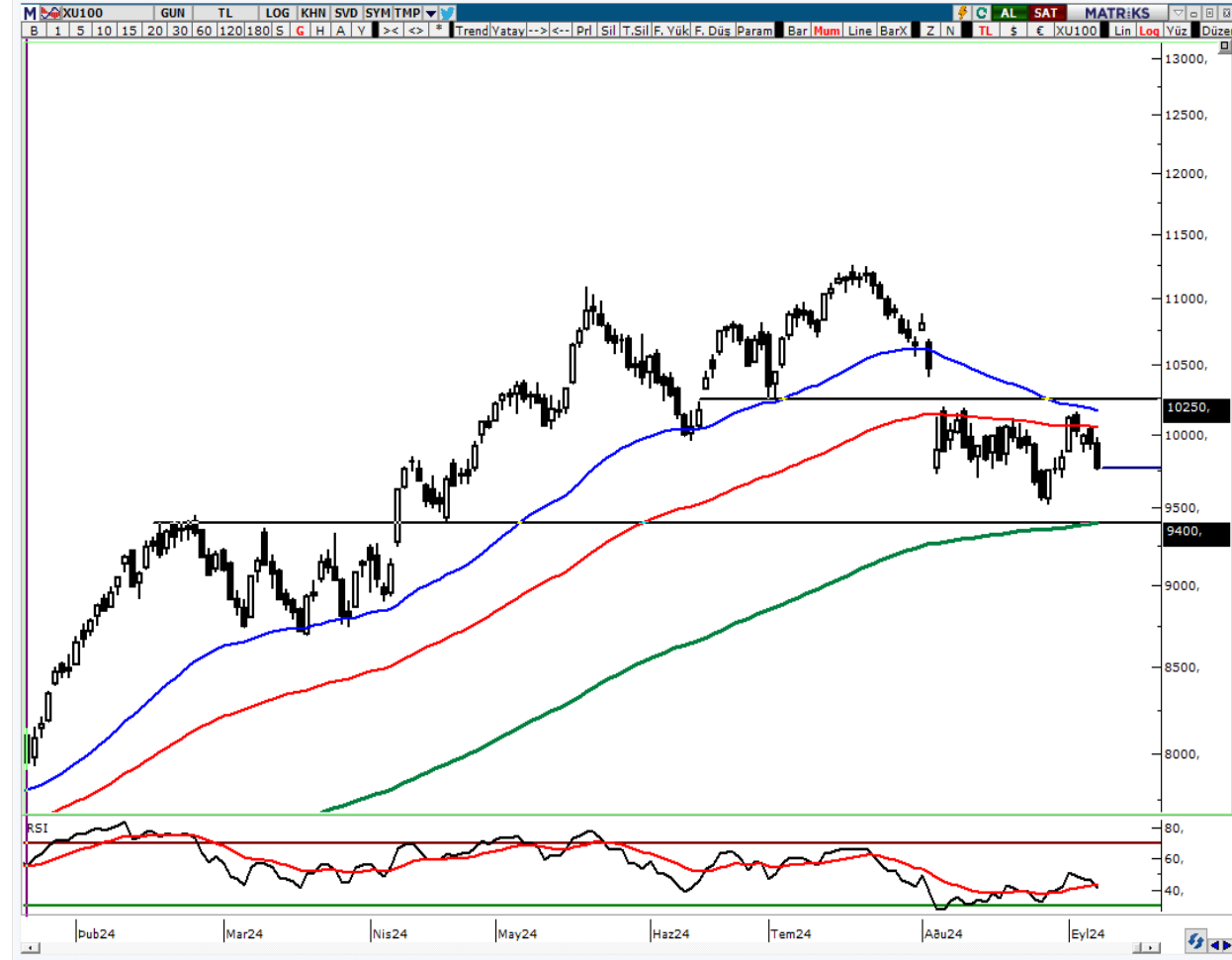


Hisse	Son Fiyat	Beta (Günlük, S3A)	Alım Aralığı	KV En Güçlü Direnç	KV En Güçlü Destek
ISCTR	13,24	1,36	13,18 - 13,4	13,82	12,84
KCHOL	184,80	1,14	184 - 187	193,50	180,00
PGSUS	227,20	1,13	226 - 229,5	238,00	220,10
TTKOM	50,35	0,95	50 - 51	52,75	48,76

BIST 100 Teknik Görümüm

Eylül ayına yükselişle başlayan Borsa İstanbul'da hafta içerisinde ABD'deki veri akışlarının resesyon endişelerini artırarak küresel risk iştahını baskılamasının etkisiyle yeniden satışların yaşandığı bir fiyatlama takip edildi. Cuma günü yurt dışı piyasalardaki satışların etkisiyle endekste kapanışa doğru satışlar hız kazandı. BIST-100 Endeksi geçen haftayı %0,63 oranında kayıpla 9.771 puandan tamamladı. BIST-100 Endeksi'nde 9.900 seviyesi ile 100 günlük üssel ortalama (10.049) kısa vadeli direnç noktaları olup, ortalama üzerindeki tutunmalarda son dönemde güçlü bir direnç bölgesi olarak karşımıza çıkan 10.150 – 10.200 aralığı yeniden test edilebilir. 10.200 direnci üzerinde kalıcılık sağlanabilirse alımların güç kazanabileceği endekste 10.300 – 50 günlük basit hareketli ortalama (10.388) ve 10.500 seviyelerine doğru yükselişler yaşanabilir. Endekste zayıf görünümün etkisini sürdürmesi ve 9.800 altında fiyatlama eğiliminin devam etmesi halinde ise 9.733 ve 9.700 seviyeleri kısa vadeli destek olarak izlenecektir. 9.700 altında günlük kapanışlar yaşanacak olursa hız kazanan satışlarla 9.500 seviyesi ile 200 günlük basit hareketli ortalamaya (9.374) doğru geri çekilmeler gündeme gelebilir. Güçlü bir destek konumunda bulunan 200 günlük ortalama (9.374) da kırılacak olursa teknik görünümdeki zayıflamanın ve satış baskısının derinleştiği görülebilir.

BIST 100 Grafik

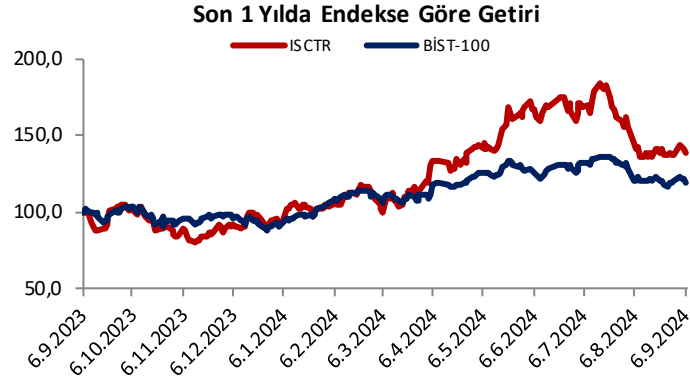


Haftalık Teknik Öneriler

İş Bankası (C) (ISCTR) Teknik Öneri Detay

Alım Aralığı (TL)	KV En Güçlü Direnç	KV En Güçlü Destek
13,18 - 13,4	13,82	12,84

- ✓ ISCTR pay senedi, hafta başındaki güçlü yükseliş ile Bollinger üst bandını test ettikten sonra piyasa ile birlikte kar satışlar ile karşılaştığı izlendi. Kısa vadeli göstergelerin alım bölgesinde yatay hareket ettiği görülmekte. Hissede, yeni haftada, ağustos ayında güçlü destek çalışan 12,85 bölgesi üstünde tepki alımlarının geleceğini beklemekteyiz.

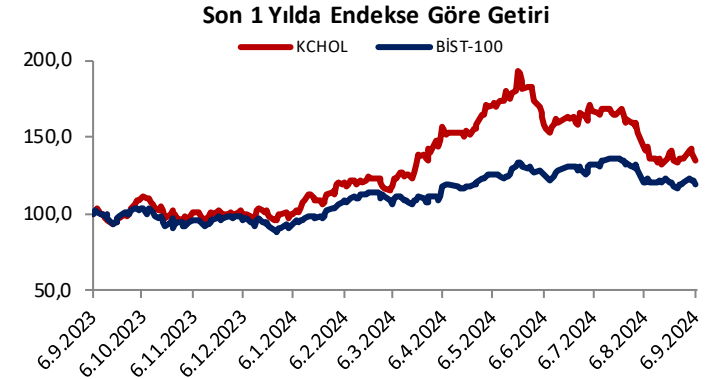


Haftalık Teknik Öneriler

Koç Holding (KCHOL) Teknik Öneri Detay

Alım Aralığı (TL)	KV En Güçlü Direnç	KV En Güçlü Destek
184 - 187	193,50	180,00

- ✓ KCHOL pay senedi, hafta ortasında piyasaya paralel geri çekilerek ağustos ayı dip bölgelerine doğru geri çekildiği izlendi. Kısa vadeli göstergelerde görülen pozitif uyumsuzluklar nedeniyle Ağustos ayı başından itibaren güçlü destek çalışan 180 bölgesi üstünde yeniden tepki alımlarının gelmesini beklemekteyiz.



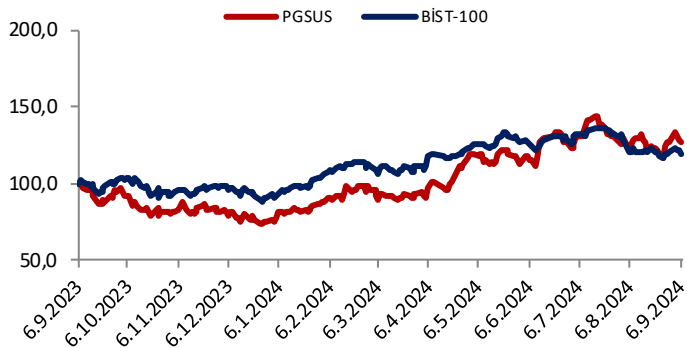
Haftalık Teknik Öneriler

Pegasus (PGSUS) Teknik Öneri Detay

Alım Aralığı (TL)	KV En Güçlü Direnç	KV En Güçlü Destek
226 - 229,5	238,00	220,10

- ✓ PGSUS pay senedi, hafta başında güçlü direnç olan 238,20 bölgesini test ettikten sonra piyasa ile birlikte 22 ve 50 günlük hareketli ortalamasına kadar geri çekildiği izlendi. Kısa ve orta vadeli göstergelerin alım bölgelerinde yatay hareket ettiği hissede yeni haftada 22-50 ortalamalarından yeniden direnç bölgesine kadar tepki alımları beklemekteyiz.

Son 1 Yılda Endekse Göre Getiri



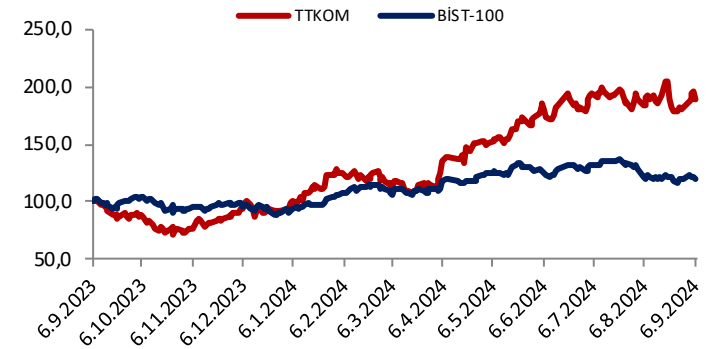
Haftalık Teknik Öneriler

Türk Telekom (TTKOM) Teknik Öneri Detay

Alım Aralığı (TL)	KV En Güçlü Direnç	KV En Güçlü Destek
50 - 51	52,75	48,76

- ✓ TTKOM pay senedi, hafta içerisinde 53,20 de bulunan önemli direnç seviyesine doğru atak sonrası piyasa ile birlikte kar satışlarıyla karşılaştı. 22 günlük hareketli ortalaması üstünde işlem gören hissede göstergeler alım bölgelerinde yatay hareket etmekte. Piyasaya göre göreceli güçlü duran hissede yeni haftada 22 gho üstünde yeniden alımlar beklemekteyiz.

Son 1 Yılda Endekse Göre Getiri





“YASAL UYARI: Bu rapor, bir veya daha fazla sermaye piyasası aracı veya bunları ihraç eden ortaklıklar ve kuruluşlar ile piyasa eğilimleri hakkında, belirli bir kişiye veya mali durumları, risk ve getiri tercihleri benzer nitelikteki bir gruba yönelik olmamak kaydıyla, Marbaş Menkul Değerler A.Ş. müşterilerine ve/veya dağıtım kanallarına yönelik olarak Marbaş Menkul Değerler A.Ş.’nin anlaşmalı olduğu dışarıdan hizmet sağlayıcı kuruluş tarafından hazırlanmıştır. Burada yer alan yatırım bilgi, yorum ve tavsiyeleri yatırım danışmanlığı kapsamında değildir. Yatırım danışmanlığı hizmeti, yetkili kuruluşlar tarafından kişilerin risk ve getiri tercihleri dikkate alınarak kişiye özel sunulmaktadır. Burada yer alan yorum ve tavsiyeler ise genel niteliktedir. Bu tavsiyeler mali durumunuz ile risk ve getiri tercihlerinize uygun olmayabilir. Bu nedenle, sadece burada yer alan bilgilere dayanarak yatırım kararı verilmesi beklentilerinize uygun sonuçlar doğurmayabilir. Bu rapor ve yorumlardaki yazılar, bilgiler ve grafikler, ulaşılabilen ilk kaynaklardan iyi niyetle ve doğruluğu, geçerliliği, etkinliği velhasıl her ne şekil, suret ve nam altında olursa olsun herhangi bir karara dayanak oluşturması hususunda herhangi bir teminat, garanti oluşturmadan, yalnızca bilgi edinilmesi amacıyla derlenmiştir. İş bu raporlardaki yorumlardan; eksik bilgi ve/veya güncellenme gibi konularda ortaya çıkabilecek zararlardan Marbaş Menkul Değerler A.Ş. ve çalışanları sorumlu değildir. Marbaş Menkul Değerler A.Ş. her an, hiçbir şekil ve surette ön ihbara ve/veya ihtara gerek kalmaksızın söz konusu bilgileri, tavsiyeleri değiştirebilir ve/veya ortadan kaldırabilir. Genel anlamda bilgi vermek amacıyla hazırlanmış olan iş bu rapor ve yorumlar, kapsamı bilgiler, tavsiyeler hiçbir şekil ve surette Marbaş Menkul Değerler A.Ş.’nin herhangi bir taahhüdünü tazammum etmediğinden, bu bilgilere istinaden her türlü özel ve/veya tüzel kişiler tarafından alınacak kararlar, varılacak sonuçlar, gerçekleştirilecek işlemler ve oluşabilecek her türlü riskler bizatihi bu kişilere ait ve raci olacaktır. Hiçbir şekil ve surette ve her ne nam altında olursa olsun, her türlü gerçek ve/veya tüzel kişinin, gerek doğrudan gerek dolayısı ile ve bu sebeplerle uğrayabileceği her türlü doğrudan ve/veya dolayısıyla oluşacak maddi ve manevi zarar, kar mahrumiyeti, velhasıl her ne nam altında olursa olsun uğrayabileceği zararlardan hiçbir şekil ve surette Marbaş Menkul Değerler A.Ş. ve çalışanları sorumlu tutulamayacak ve hiçbir şekil ve surette her ne nam altında olursa olsun Marbaş Yatırım Menkul Değerler A.Ş. çalışanlarından talepte bulunulmayacaktır.”