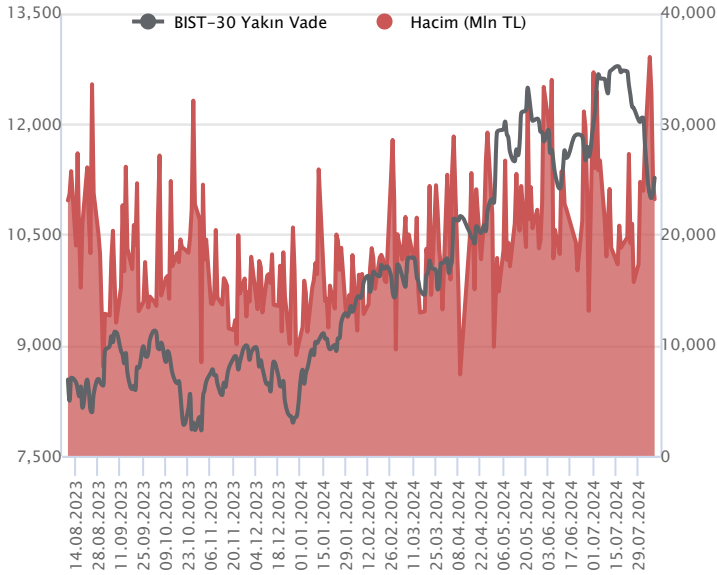


Sözleşme Kodu	Vade Ayı	Uzlaşma Fiyatı	Önceki Uzlaşma Fiyatı	Değişim	Değişim Puanı	Gün İçi Yüksek	Gün İçi Düşük	İşlem Miktarı	İşlem Hacim	Açık Pozisyon	Açık Pozisyon Değişimi	Vadeye Kalan Gün Sayısı	Takasbank Başlangıç Teminatı %
<b>ENDEKS KONTRATLARI</b>													
F_XU0300824	29.08.2024	11,220.75	11,199.00	0.19 %	21.75	11,285.00	11,063.50	207,488.00	23,203,130,140.00	428,485.00	12,354.00	21	12
F_XU0301024	31.10.2024	11,985.25	11,964.75	0.17 %	20.50	12,049.75	11,830.25	2,492.00	297,935,170.00	15,635.00	-24.00	84	12

### BIST 30 Yakın Vadeli Kontratı



Ağustos vadeli endeks sözleşmesi 11.063,50 – 11.285,00 seviyeleri arasında hareket ederek günü %0,19 oranında sınırlı bir yükselişle 11.220,75 uzlaşma fiyatından tamamladı. Hafta başında yaşanan sert satışlar ardından sözleşmede hafta içerisinde dalgalı bir seyirle birlikte toparlanma çabasının etkili olduğu bir fiyatlama takip ediliyor. Akşam seans kapanışı ise 11.271,50 puandan gerçekleşti. ABD borsaları günü %2'leri bulan yükselişlerle tamamlarken, ABD vadellilerinde bu sabah hafif satıcı bir seyir etkili oluyor. Asya piyasalarında karışık bir görünüm hâkim. Avrupa vadellileri ve CFD endeksleri yatay açılışlara işaret ediyor. Ağustos vadeli endeks sözleşmesinin güne hafif alıcılı bir başlangıç yapmasını bekliyoruz.

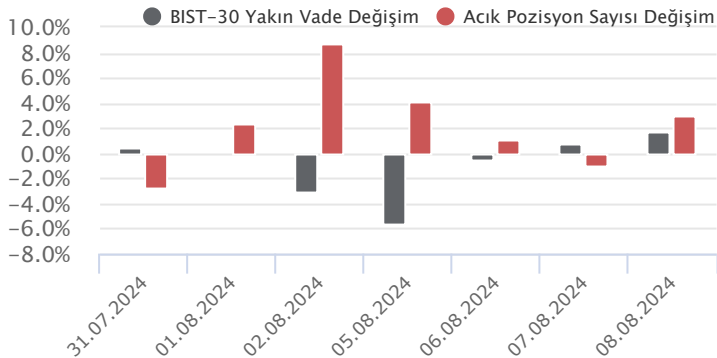
Sözleşmede 11.250 üzerinde tutunmanın korunması ve toparlanma eğiliminin etkisini sürdürmesi durumunda 11.310 ve 11.395 seviyeleri kısa vadeli ilk direnç noktalarıdır. Hafta içerisinde test edilen 11.395 üzerinde kalıcılık sağlanabilirse 11.500 – 11.550 bölgesi ile devamında 11.645 seviyesine doğru yükselişler yaşanabilir. Sözleşmede yeniden satışların gözlenmesi halinde ise 11.200 ve 11.140 seviyeleri kısa vadeli ilk destek noktaları olup, devamında 11.060 ve 11.000 seviyeleri destek konumunda bulunmaktadır. 11.000 altına sarkmalarda 10.950 – 10.900 aralığına doğru geri çekilmeler gündeme gelebilir. Sözleşmede gün içi yüksek seyredebilecek oynaklık ile sert fiyat hareketlerine karşı dikkatli olunmalıdır.

Endeks - 30 Yakın Vade Aracı Kurum Dağılımı Günlük Değişim					
Long			Short		
Kurum	Net Lot	Pay (%)	Kurum	Net Lot	Pay (%)
Gedik Yatırım	6.865	36	İş Yatırım	6.765	35
Garanti BBVA	4.751	25	Yatırım Finansman	2.841	15
Meksa Yatırım	2.419	13	Bank of America	1.550	8
Deniz Yatırım	2.002	10	Halk Yatırım	1.405	7
A1 Capital Menkul	951	5	Ak Yatırım	1.246	7
Diğer	2.287	12	Diğer	5.468	28

İlk 5 Kurum Alım Ağırlıklı

Endeks - 30 Yakın Vade Aracı Kurum Dağılımı Tüm Vade					
Long			Short		
Kurum	Net Lot	Pay (%)	Kurum	Net Lot	Pay (%)
Yapı Kredi Yatırım	47.492	23	İş Yatırım	107.488	52
Halk Yatırım	30.756	15	Bank of America	62.097	30
Teb Yatırım	20.552	10	HSBC Yatırım	28.592	14
Tacirler Yatırım	19.781	10	Meksa Yatırım	4.653	2
Ziraat Yatırım	14.441	7	Strateji Menkul	2.149	1
Diğer	73.934	36	Diğer	1.966	1

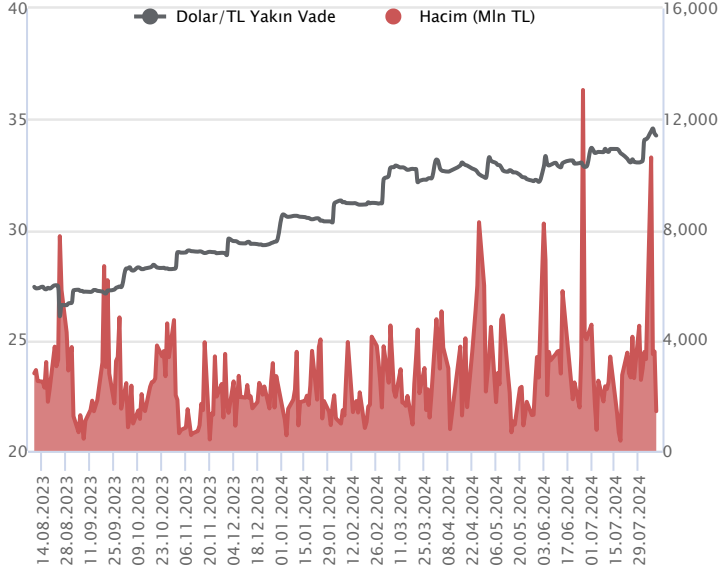
İlk 5 Kurum Satım Ağırlıklı



Fiyat (%)	Açık Pozisyon (%)	Yorum
Artış	Artış	Yükselişin devamlılığı için sinyal olarak kabul edilebilir.
Artış	Azalış	Yükselişin desteklenmediğini gösterir.
Azalış	Artış	Düşüşlerin devamlılığı için sinyal olarak kabul edilebilir.
Azalış	Azalış	Düşüşlerin desteklenmediğini gösterir.

Sözleşme Kodu	Vade Ayı	Uzlaşma Fiyatı	Önceki Uzlaşma Fiyatı	Değişim	Değişim Puan	Gün İçi Yüksek	Gün İçi Düşük	İşlem Miktarı	İşlem Hacim	Açık Pozisyon	Açık Pozisyon Kalan Gün Sayısı	Vadeye Kalan Gün Sayısı	Takasbank Başlangıç Teminatı %
<b>DÖVİZ KONTRATLARI</b>													
F_EURTRY0824	29.08.2024	37.3671	37.5383	-0.46 %	-0.17	37.6446	37.3491	475	17,805,526	6,429	30	21	12
F_EURTRY0924	30.09.2024	38.9033	38.9910	-0.22 %	-0.09	39.0370	38.8185	19	740,245	234	3	53	12
F_EURUSD0824	29.08.2024	1.0921	1.0948	-0.25 %	0.00	1.0957	1.0896	3,964	145,083,782	13,475	192	21	3
F_EURUSD0924	30.09.2024	1.0941	1.0962	-0.19 %	0.00	1.0983	1.0922	108	3,956,787	817	-31	53	3
F_USDTRY0824	29.08.2024	34.2606	34.3620	-0.30 %	-0.10	34.4000	34.2385	41,773	1,433,132,596	1,081,717	6,189	21	13
F_USDTRY0924	30.09.2024	35.5249	35.6080	-0.23 %	-0.08	35.6279	35.4899	6,445	229,141,450	410,664	1,307	53	13

**Dolar/TL Yakın Vadeli Kontratı**



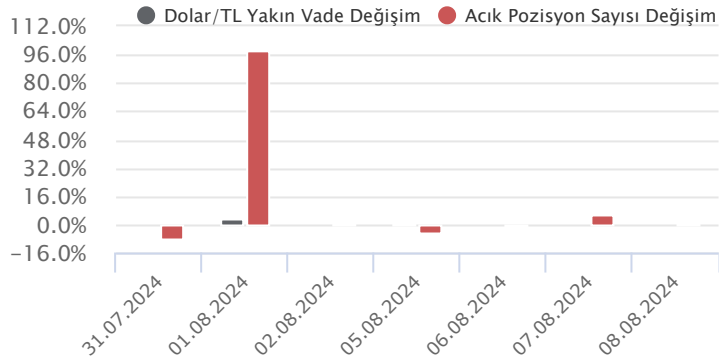
Ağustos vadeli Dolar/TL sözleşmesi dün 34,2385 ile 34,4000 seviyeleri arasında dalgalanarak günü yüzde 0,30'luk düşüşle 34,2606 uzlaşma fiyatından tamamladı. TCMB yılın üçüncü Enflasyon Raporu'nda TÜFE tahminlerinin değiştirmeyerek, 2024 yıl sonu için yüzde 38 ve 2025 yıl sonu için yüzde 14 düzeyinde korudu. Yurt içi yerleşiklerin döviz mevduatı geçen hafta 290 milyon dolar artışla 165,5 milyar dolara yükselirken, kur korumalı mevduat toplamı ise 67,6 milyar TL düşüşle 1,76 trilyon TL'ye geriledi. Diğer taraftan TCMB brüt döviz rezervleri geçen hafta 2,4 milyar dolar artışla 150,4 milyar dolara yükselirken, swap dahil net rezervler ise 3,8 milyar dolar artışla 51,4 milyar dolara yükseldi. ABD tarafında işsizlik maaşı başvuruları geçen hafta beklentilerin altında 233 bin kişiye geriledi. Verilerin fiyatlamalara etkisi olmadı diyebiliriz. Bugün yurt içerisinde sanayi üretim endeksi açıklanacak. Dolar/TL spot kuru, bu sabah saat 08:20 itibariyle 33,55'li seviyelerde hareket ediyor. Dolar endeksi ise 103,15 civarında bulunuyor.

Dolar/TL Yakın Vade Aracı Kurum Dağılımı Günlük Değişim					
Long			Short		
Kurum	Net Lot	Pay (%)	Kurum	Net Lot	Pay (%)
İş Bankası	8.303	36	İş Yatırım	6.455	28
Global Menkul	5.006	22	Şeker Yatırım	4.177	18
Garanti BBVA	3.226	14	Bank of America	3.821	17
Yapı Kredi Yatırım	1.940	9	İfo Yatırım	3.748	16
Deniz Yatırım	1.685	7	QNB Finans Yatırım	2.660	12
Diğer	2.699	12	Diğer	1.998	9

İlk 5 Kurum Satım Ağırlıklı

Dolar/TL Yakın Vade Aracı Kurum Dağılımı Tüm Vade					
Long			Short		
Kurum	Net Lot	Pay (%)	Kurum	Net Lot	Pay (%)
Akbank	293.572	33	İş Yatırım	506.588	56
Ak Yatırım	123.694	14	Bank of America	282.336	31
Teb Yatırım	61.624	7	Garanti BBVA	51.627	6
İfo Yatırım	58.321	7	Yapı ve Kredi	36.518	4
Deniz Yatırım	55.114	6	QNB Finans Yatırım	18.167	2
Diğer	309.119	34	Diğer	6.208	1

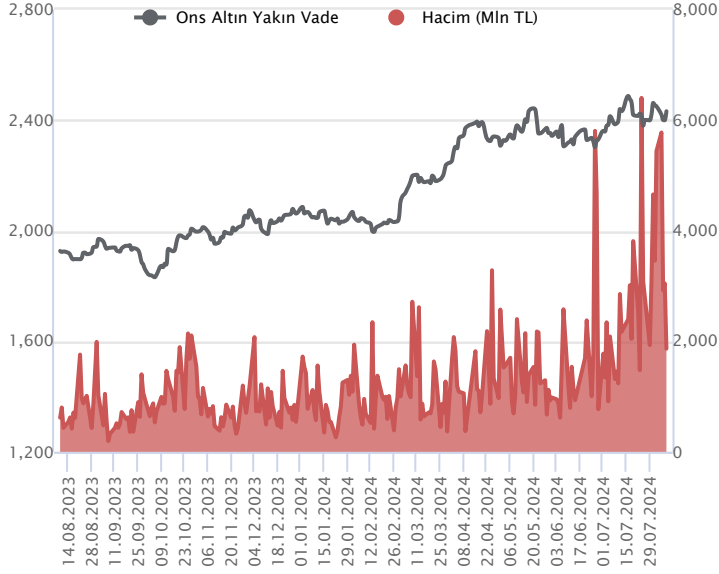
İlk 5 Kurum Satım Ağırlıklı



Fiyat (%)	Açık Pozisyon (%)	Yorum
Artış	Artış	Yükselişin devamlılığı için sinyal olarak kabul edilebilir.
Artış	Azalış	Yükselişin desteklenmediğini gösterir.
Azalış	Artış	Düşüşlerin devamlılığı için sinyal olarak kabul edilebilir.
Azalış	Azalış	Düşüşlerin desteklenmediğini gösterir.

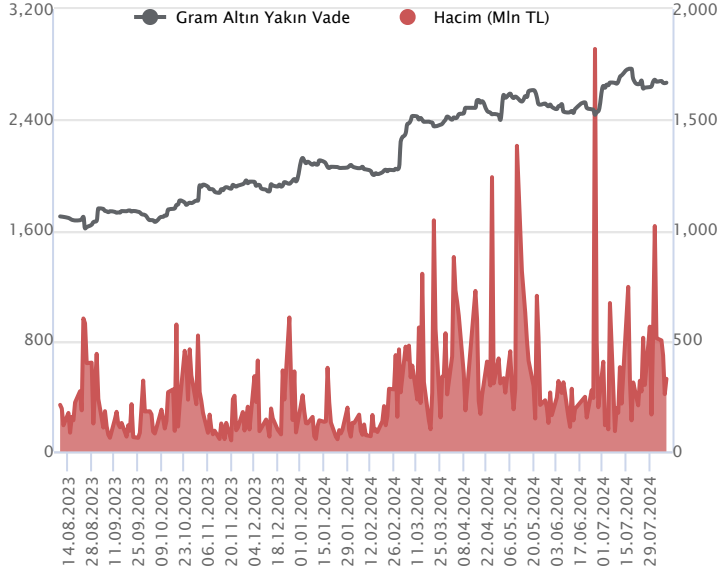
Sözleşme Kodu	Vade Ayı	Uzlaşma Fiyatı	Önceki Uzlaşma Fiyatı	Değişim	Değişim Puanı	Gün İçi Yüksek	Gün İçi Düşük	İşlem Miktarı	İşlem Hacim	Açık Pozisyon	Açık Pozisyon Değişimi	Vadeye Kalan Gün Sayısı	Takasbank Başlangıç Teminatı %
<b>ALTIN KONTRATLARI</b>													
F_XAUTRYM0824	29.08.2024	2,666.800	2,665.950	0.03 %	0.85	2,699.510	2,654.240	123,138	328,174,957	637,599	-16,255	21	12
F_XAUTRYM1024	31.10.2024	2,889.820	2,879.880	0.35 %	9.94	2,902.990	2,876.030	15,008	43,324,666	93,622	342	84	12
F_XAUUSD0824	29.08.2024	2,423.650	2,410.400	0.55 %	13.25	2,435.950	2,402.550	23,018	1,865,212,710	82,586	-3,085	21	6
F_XAUUSD1024	31.10.2024	2,446.700	2,434.500	0.50 %	12.20	2,458.100	2,426.750	2,259	184,827,105	10,520	118	84	6

### ONS ALTIN Yakın Vadeli Kontratı



Ağustos vadeli ons altın sözleşmesi dünü 2402,55-2435,95\$ arasında seyrederek, günü yüzde 0,55 yükselişle 2423,65\$ uzlaşma fiyatından tamamladı. Spot piyasada saat 08:10 itibariyle ons altın 2422\$ seviyesinde izleniyor. Küresel piyasalarda bu hafta veri takvimi açısından sakindi ancak pazartesi günü yaşanan oynaklık ve borsalardaki satışlar, piyasalarda tedirginliğin artmasına da yol açtı. Pazartesi gününden sonra piyasalar sakinleşmeye çalışıyor yine de tam olarak kötünün geride kaldığını söylemek erken olabilir. Bundan sonraki süreç açısından da dikkatli olunması gerektiğini değerlendiriyoruz. Dünün takviminde, 03 Ağustos ile biten haftada ABD'de ilk işsizlik maaşı başvuruları 233 bin artış kaydederek, beklentilerin altında gerçekleşti. Bugün ABD'de açıklanacak önemli bir veri akışı bulunmamaktadır. Bugün için stratejimiz 2420-2439\$ arasını nötr olarak değerlendiriyoruz. Yukarıda 2439\$ seviyesi direnç olurken, bu direncin üzerinde 2414\$ stop seviyesi eklenerek 2487\$ seviyesi takip edilebilir. Aşağıda 2420\$ destek noktası olurken, bu destek altı kapanışlarda 2444\$ stop seviyesi belirlenerek 2371\$ seviyesi değerlendirilebilir. Sözleşmede olası oynaklığa karşı yatırımcıların aktif bir kar al/zarar durdur seviyesi belirleyerek hareket etmeleri daha sağlıklı olabilir.

### GRAM ALTIN Yakın Vadeli Kontratı

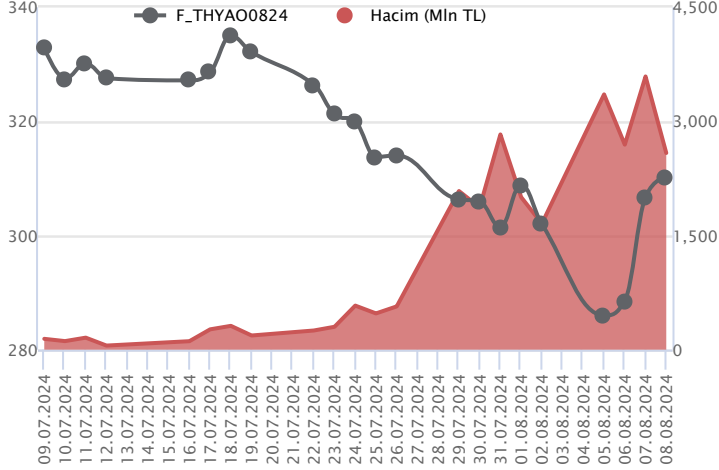


Ağustos vadeli gram altın sözleşmesi dünü 2654,24-2699,51TL arasında dalgalanarak, günü yüzde 0,03 sınırlı yükselişle 2666,80TL uzlaşma fiyatından tamamladı. Spot piyasada saat 08:10 itibariyle gram altın 2613 TL işlem görüyor. TCMB bu yılın üçüncü enflasyon raporunu yayınladı. Raporla, 2024-2025-2026 yıl sonu enflasyon tahminlerini değiştirmedikleri belirtildi. Makro ihtiyati politikaları uygulamaya devam edeceklerini önümüzdeki dönemde diğer para piyasalarında da işlem yaparak likidite fazlalığını sterilize edeceklerini ekledi. Faiz indirim döngüsünde de sıkılığın korunabileceğini söyledi. Sıkı duruşun fiyat istikrarı sağlanana kadar süreceğini, enflasyon hedefi için ne gerekiyorsa yapmaya hazır olduklarını belirtti. TCMB Başkan Yardımcısı Cevdet Akçay'da belirsizliğin iki yönlü arttığını gördüklerini ve bu nedenle mevcut tahminlerin korunduğunu ifade etti. Hazine ve Maliye Bakanı Mehmet Şimşek konuşmasında, son dönemde hızlanan KKM'den çıkışın sürmesini beklediklerini belirtti. Programın ana hedefi olan fiyat istikrarına ulaşmak için finansal istikrarı güçlendirmeye devam edeceklerini de söyledi. Bugün ABD'de veri takvimi sakin. Yurt içinde haziran ayına yönelik sanayi üretimi açıklanacak. Sözleşmede olası oynaklığa karşı yatırımcıların aktif bir kar al/zarar durdur seviyesi belirleyerek hareket etmeleri daha sağlıklı olabilir.

Sözleşme	Vade Ayı	Son Uzlaşma	Önceki Uzlaşma	Değişim %	Günün Düşüğü	Günün Yükselişi	İşlem Adedi	İşlem Hacmi
<b>PAY VADELİ SÖZLEŞMELERİNDE EN FAZLA İŞLEM GÖRENLER</b>								
F_THYAO0824	29.08.2024	310.070	307.090	1.0 %	304.400	313.610	83,545	2,585,188,576
F_AKBNK0824	29.08.2024	57.260	57.480	-0.4 %	56.690	58.030	239,407	1,372,188,583
F_ISCTR0824	29.08.2024	13.990	14.130	-1.0 %	13.880	14.330	923,598	1,300,627,500

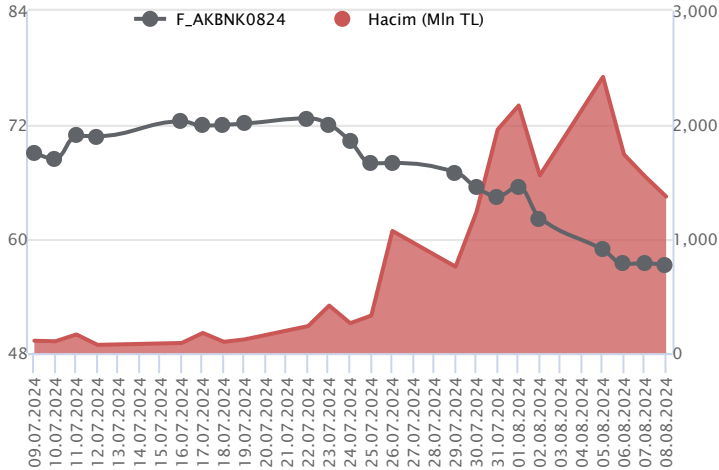
Pay vadeli sözleşmeleri, düşük teminatlarla yüksek tutarlı pozisyonlar almayı mümkün kılar. Pay vadeli sözleşmeleri ile ilgili daha detaylı bilgi almak için Marbaş Menkul Değerler A.Ş. ile iletişime geçebilirsiniz.

### F\_THYAO0824 Vadeli Kontratı



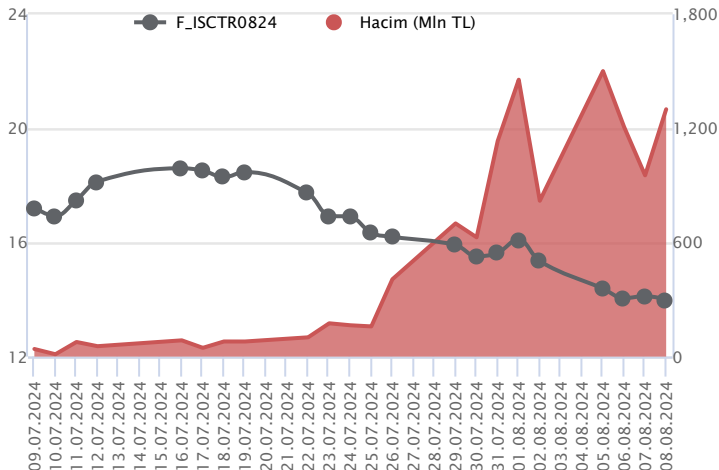
Ağustos vadeli THYAO pay sözleşmesi 304,40 – 313,61 TL aralığında hareket ederek günü %1,0 oranında yükselişle 310,07 TL uzlaşma fiyatından tamamladı. Hafta başında küresel çapta ve yurt içinde zayıflayan görünümle sert satışların yaşandığı THYAO cephesinde haftanın devam eden bölümünde alımların güç kazandığı ve pozitif ayrışmanın kaydedildiği bir fiyatlama takip edildi. THYAO sözleşmesinde yükseliş eğiliminin devamlılığı açısından 310,00 TL üzerinde tutunmanın korunması önem taşıırken, kısa vadede 311,55 – 312,80 ve 313,61 seviyeleri direnç olarak izlenecektir. Bu seviyeler üzerinde 315,00 ve 316,55 seviyelerine doğru yükselişler yaşanabilir. Sözleşmede kâr satışlarının gözlenmesi halinde ise 309,30 ve 308,00 seviyeleri kısa vadeli ilk destek noktaları olup, devamında 306,75 – 305,00 seviyeleri destek olarak önem kazanacaktır. 305,00 desteği altına sarkmalarda 304,40 – 303,00 – 302,25 ve 300,80 seviyelerine doğru düzeltme eğilimi etkisini sürdürebilir.

### F\_AKBNK0824 Vadeli Kontratı



Ağustos vadeli AKBNK pay sözleşmesi 56,69 – 58,03 TL aralığında hareket ederek günü %0,4 oranında sınırlı bir düşüşle 57,26 TL uzlaşma fiyatından tamamladı. Küresel gelişmeler kaynaklı hafta başında yaşanan sert satışların ardından bankacılık sektöründe haftanın devam eden bölümünde anlamlı bir toparlanmanın kaydedilemediği ve zayıf görünüm etkisini sürdürdüğü bir fiyatlama takip ediliyor. AKBNK sözleşmesinde 56,75 ve 55,99 seviyeleri kısa vadeli destek noktaları olup, pazartesi günü test edilen 55,99 TL altında satışlar hız kazanabilir. Bu durumda 54,00 ve 52,00 seviyelerine doğru geri çekilmeler gündeme gelebilir. Sözleşmede toparlanma çabasında ise 58,00 – 58,70 ve 59,10 kısa vadeli direnç noktaları olup, devamında 60,00 ve 60,74 seviyeleri direnç olarak önem kazanacaktır. Sözleşmede 60,74 TL altında kaldığı sürece yükselişlerin tepki mahiyetinde kalabileceği ve zayıf görünümün devam edebileceği dikkate alınmalıdır.

### F\_ISCTR0824 Vadeli Kontratı



Ağustos vadeli ISCTR pay sözleşmesi dün 13,88 TL ile 14,08 TL seviyeleri arasında dalgalanarak günü yüzde 0,99'lük düşüşle 13,99 TL uzlaşma fiyatından tamamladı. Yurt dışı borsalardaki volatilitenin azalmasıyla yurt içi piyasalarda toparlanma eğilimleri devam ederken, bankacılık endeksi zayıf kalmaya dün de devam etti. BIST 100 endeksi günü yüzde 0,74'lük değer kazancıyla tamamlarken, bankacılık endeksi ise günü yüzde 0,29'lük değer kaybıyla tamamladı. Önceki gün ikinci çeyreğe ilişkin finansal sonuçlarını açıklayan ISCTR pay senesinde, finansalların düşük fiyatlamalara etkisi sınırlı kaldı. Son dönemdeki zayıf seyrin devam ettiği sözleşmede bugün itibarıyla de zayıf seyirlerin görülmesi durumunda 13,83 TL - 13,69 TL ve 13,54 TL seviyeleri destek noktaları olarak takip edilebilir. Son dönemdeki zayıf seyrin yerini tepki yükselişlerine bırakması durumunda 14,14 TL – 14,33 TL ve 14,46 TL seviyeleri direnç olarak izlenebilir.

## Dayanak Varlıkların Teknik Gösterge Görünümleri

## 20 Gün Ortalama/Fiyat Kesişmesi (YUKARI)

SASA  
ALARK  
TUPRS  
OYAKC

## 20 Gün Ortalama/Fiyat Kesişmesi (AŞAĞI)

ENJSA

## Güç Göstergeleri Olumlu

Bu şartları sağlayan dayanak varlık bulunmamaktadır.

RSI ve Momentum göstergelerine göre olumlu olanlar

## 50 Gün Ortalama/Fiyat Kesişmesi (YUKARI)

SASA  
CIMSA  
PGSUS

## 50 Gün Ortalama/Fiyat Kesişmesi (AŞAĞI)

ENJSA  
GARAN  
BIMAS

## MACD

KONTR GÜÇLÜ SAT  
ALARK ZAYIF AL  
TUPRS ZAYIF AL

## Göstergeleri Dipte Olanlar

GARAN  
YKBNK  
BIMAS  
ISCTR

CCI, RSI, Stochastics, Williams' %R, MFI ve DX göstergelerinin ortalaması en düşük olanlar

## 20/50 Gün Ortalama Kesişmesi (YUKARI)

## 20/50 Gün Ortalama Kesişmesi (AŞAĞI)

## Para Girişi Olan Dayanak Varlıklar

	Kapanış	İşlem Hacmi (Mln TL)
PGSUS	228.40	2,002.59371
KOZAA	67.45	1,389.25115
VAKBN	19.06	702.74776
HALKB	15.74	583.28949
VESTL	70.90	468.88522

## Para Çıkışı Olan Dayanak Varlıklar

	Kapanış	İşlem Hacmi (Mln TL)
TAVHL	243.20	622.41

## Yüksek Hacimliler

	İşlem Hacmi (Mln TL)
XU030	62,249.24
X10XB	34,319.34
XSD25	27,302.08
XLBNK	13,982.50
THYAO	9,770.96


**Dayanak Varlıkların Teknik Gösterge Konumları**

Kod	5 Günlük H.O	10 Günlük H.O	20 Günlük H.O	50 Günlük H.O	RSI	StochS	MACD	CCI
AEFES	SATIM	SATIM	SATIM	SATIM	ALIM	SATIM	SATIM	ALIM
AKBNK	SATIM	SATIM	SATIM	SATIM	SATIM	SATIM	SATIM	ALIM
AKSEN	SATIM	SATIM	SATIM	SATIM	ALIM	SATIM	SATIM	ALIM
ALARK	ALIM	ALIM	ALIM	SATIM	ALIM	SATIM	ALIM	ALIM
ARCLK	ALIM	SATIM	SATIM	SATIM	ALIM	SATIM	SATIM	ALIM
ASELS	ALIM	SATIM	SATIM	SATIM	ALIM	SATIM	SATIM	ALIM
ASTOR	SATIM	SATIM	SATIM	SATIM	SATIM	SATIM	SATIM	ALIM
BIMAS	SATIM	SATIM	SATIM	SATIM	SATIM	SATIM	SATIM	ALIM
BRSAN	SATIM	SATIM	SATIM	SATIM	SATIM	SATIM	SATIM	ALIM
CIMSA	ALIM	ALIM	SATIM	ALIM	ALIM	SATIM	SATIM	ALIM
CNH/TRY	ALIM	ALIM	ALIM	ALIM	SATIM	ALIM	ALIM	SATIM
DOAS	ALIM	SATIM	SATIM	SATIM	ALIM	SATIM	SATIM	ALIM
DOHOL	ALIM	ALIM	ALIM	ALIM	ALIM	SATIM	SATIM	ALIM
EKGYO	ALIM	SATIM	SATIM	ALIM	ALIM	SATIM	SATIM	ALIM
ENJSA	SATIM	SATIM	SATIM	SATIM	SATIM	SATIM	SATIM	SATIM
ENKAI	SATIM	SATIM	ALIM	ALIM	SATIM	SATIM	SATIM	SATIM
EREGL	ALIM	SATIM	SATIM	SATIM	ALIM	SATIM	SATIM	ALIM
EUR/TRY	ALIM	ALIM	ALIM	ALIM	ALIM	ALIM	ALIM	SATIM
EUR/USD	ALIM	ALIM	ALIM	ALIM	ALIM	ALIM	ALIM	SATIM
FROTO	SATIM	SATIM	SATIM	SATIM	ALIM	SATIM	SATIM	ALIM
GARAN	SATIM	SATIM	SATIM	SATIM	SATIM	ALIM	SATIM	SATIM
GBP/USD	ALIM	SATIM	SATIM	SATIM	ALIM	ALIM	SATIM	ALIM
GUBRF	SATIM	SATIM	ALIM	ALIM	SATIM	ALIM	SATIM	SATIM
HALKB	SATIM	SATIM	SATIM	SATIM	ALIM	SATIM	SATIM	ALIM
HEKTS	ALIM	SATIM	SATIM	SATIM	ALIM	SATIM	SATIM	ALIM
ISCTR	SATIM	SATIM	SATIM	SATIM	SATIM	SATIM	SATIM	ALIM
KCHOL	SATIM	SATIM	SATIM	SATIM	SATIM	SATIM	SATIM	ALIM
KONTR	SATIM	SATIM	SATIM	SATIM	SATIM	ALIM	SATIM	SATIM
KOZAA	ALIM	ALIM	ALIM	ALIM	ALIM	SATIM	ALIM	ALIM
KOZAL	ALIM	ALIM	ALIM	ALIM	ALIM	SATIM	ALIM	ALIM
KRDMD	SATIM	SATIM	SATIM	SATIM	ALIM	SATIM	SATIM	ALIM
MGROS	SATIM	SATIM	SATIM	SATIM	SATIM	ALIM	SATIM	ALIM
ODAS	ALIM	SATIM	SATIM	SATIM	ALIM	SATIM	SATIM	ALIM
OYAKC	ALIM	SATIM	ALIM	ALIM	ALIM	SATIM	SATIM	ALIM
PETKM	SATIM	SATIM	SATIM	SATIM	ALIM	SATIM	SATIM	ALIM
PGSUS	ALIM	ALIM	SATIM	ALIM	ALIM	SATIM	SATIM	ALIM
RUB/TRY	SATIM	SATIM	ALIM	ALIM	SATIM	ALIM	ALIM	SATIM
SAHOL	ALIM	SATIM	SATIM	SATIM	ALIM	SATIM	SATIM	ALIM
SASA	ALIM	ALIM	ALIM	ALIM	ALIM	SATIM	SATIM	ALIM
SISE	SATIM	SATIM	SATIM	SATIM	ALIM	SATIM	SATIM	ALIM
SOKM	ALIM	SATIM	SATIM	SATIM	ALIM	SATIM	SATIM	ALIM
TAVHL	SATIM	SATIM	SATIM	SATIM	SATIM	ALIM	SATIM	ALIM
TCELL	ALIM	ALIM	ALIM	ALIM	ALIM	SATIM	SATIM	ALIM
THYAO	ALIM	ALIM	ALIM	SATIM	ALIM	SATIM	SATIM	ALIM
TKFEN	ALIM	SATIM	SATIM	SATIM	ALIM	SATIM	SATIM	ALIM
TOASO	SATIM	SATIM	SATIM	SATIM	ALIM	SATIM	SATIM	ALIM
TSKB	SATIM	SATIM	SATIM	SATIM	SATIM	SATIM	SATIM	ALIM
TTKOM	ALIM	ALIM	ALIM	ALIM	ALIM	SATIM	SATIM	ALIM
TUPRS	ALIM	ALIM	ALIM	SATIM	ALIM	SATIM	ALIM	ALIM
USD/TRY	ALIM	ALIM	ALIM	ALIM	ALIM	ALIM	ALIM	SATIM
VAKBN	SATIM	SATIM	SATIM	SATIM	ALIM	SATIM	SATIM	ALIM
VESTL	ALIM	ALIM	SATIM	SATIM	ALIM	SATIM	SATIM	ALIM
X10XB	ALIM	ALIM	SATIM	SATIM	ALIM	SATIM	SATIM	ALIM
XAU/TRY	ALIM	ALIM	ALIM	ALIM	ALIM	ALIM	ALIM	SATIM
XAU/USD	ALIM	ALIM	ALIM	ALIM	ALIM	SATIM	SATIM	ALIM
XLBNK	SATIM	SATIM	SATIM	SATIM	SATIM	ALIM	SATIM	ALIM
XSD25	SATIM	SATIM	SATIM	SATIM	SATIM	SATIM	SATIM	ALIM
XU030	SATIM	SATIM	SATIM	SATIM	ALIM	SATIM	SATIM	ALIM
YKBNK	SATIM	SATIM	SATIM	SATIM	SATIM	ALIM	SATIM	SATIM





Kod	Destek 3	Destek 2	Destek 1	Kapanış	Pivot	Direnç 1	Direnç 2	Direnç 3
<b>DESTEKLER</b>				<b>DİRENÇLER</b>				
F_AEFES0824	226.51	233.00	242.88	<b>252.75</b>	<b>249.37</b>	259.25	265.74	275.62
F_AEFES0924	237.00	243.16	252.71	<b>262.27</b>	<b>258.87</b>	268.42	274.58	284.13
F_AKBNK0824	55.28	55.98	56.62	<b>57.25</b>	<b>57.32</b>	57.96	58.66	59.30
F_AKBNK0924	57.47	58.15	58.75	<b>59.34</b>	<b>59.43</b>	60.03	60.71	61.31
F_AKSEN0824	37.54	38.56	39.11	<b>39.65</b>	<b>40.13</b>	40.68	41.70	42.25
F_AKSEN0924	39.26	40.18	40.65	<b>41.11</b>	<b>41.57</b>	42.04	42.96	43.43
F_ALARK0824	100.71	102.47	105.45	<b>108.44</b>	<b>107.21</b>	110.19	111.95	114.93
F_ALARK0924	105.06	106.72	109.57	<b>112.43</b>	<b>111.23</b>	114.08	115.74	118.59
F_ARCLK0824	155.83	157.21	159.95	<b>162.68</b>	<b>161.33</b>	164.07	165.45	168.19
F_ARCLK0924	162.88	164.00	165.88	<b>167.75</b>	<b>167.00</b>	168.88	170.00	171.88
F_ASELS0824	56.57	57.53	58.87	<b>60.21</b>	<b>59.83</b>	61.17	62.13	63.47
F_ASELS0924	58.57	59.79	61.02	<b>62.25</b>	<b>61.94</b>	63.17	64.09	65.32
F_ASTOR0824	78.55	79.61	80.96	<b>82.30</b>	<b>82.02</b>	83.37	84.43	85.78
F_ASTOR0924	82.03	82.92	83.93	<b>84.95</b>	<b>84.82</b>	85.83	86.72	87.73
F_BIMAS0824	538.55	548.73	554.06	<b>559.40</b>	<b>564.24</b>	569.57	579.75	585.08
F_BIMAS0924	562.04	569.27	572.88	<b>576.50</b>	<b>580.11</b>	583.72	590.95	594.56
F_BRSAN0824	360.17	370.58	377.44	<b>384.29</b>	<b>387.85</b>	394.71	405.12	411.98
F_BRSAN0924	387.08	389.01	391.15	<b>393.30</b>	<b>393.08</b>	395.22	397.15	399.29
F_CIMSA0824	32.31	32.88	33.78	<b>34.69</b>	<b>34.35</b>	35.25	35.82	36.72
F_CIMSA0924	34.08	34.44	35.11	<b>35.78</b>	<b>35.47</b>	36.14	36.50	37.17
F_CNHTRY0824	4.80	4.80	4.81	<b>4.81</b>	<b>4.81</b>	4.81	4.81	4.81
F_CNHTRY0924	4.98	4.98	4.99	<b>4.99</b>	<b>4.99</b>	5.00	5.00	5.00
F_DOAS0824	206.86	212.75	223.19	<b>233.63</b>	<b>229.08</b>	239.52	245.41	255.85
F_DOAS0924	216.14	221.35	230.09	<b>238.82</b>	<b>235.30</b>	244.04	249.25	257.99
F_DOHOL0824	16.51	16.69	16.89	<b>17.08</b>	<b>17.07</b>	17.27	17.45	17.65
F_DOHOL0924	16.30	16.84	17.30	<b>17.75</b>	<b>17.84</b>	18.30	18.84	19.30
F_EKGYO0824	10.90	11.03	11.23	<b>11.42</b>	<b>11.36</b>	11.56	11.69	11.89
F_EKGYO0924	11.30	11.45	11.64	<b>11.83</b>	<b>11.79</b>	11.98	12.13	12.32
F_ENJSA0824	63.86	65.41	66.26	<b>67.10</b>	<b>67.81</b>	68.66	70.21	71.06
F_ENJSA0924	67.39	68.50	69.08	<b>69.67</b>	<b>70.19</b>	70.77	71.88	72.46
F_ENKAI0824	44.55	45.43	46.04	<b>46.64</b>	<b>46.92</b>	47.53	48.41	49.02
F_ENKAI0924	46.76	47.41	48.04	<b>48.68</b>	<b>48.69</b>	49.32	49.97	50.60
F_EREGL0824	49.81	50.60	52.07	<b>53.53</b>	<b>52.86</b>	54.33	55.12	56.59
F_EREGL0924	51.98	52.72	54.12	<b>55.53</b>	<b>54.86</b>	56.26	57.00	58.40
F_EURTRY0824	36.97	37.16	37.26	<b>37.37</b>	<b>37.45</b>	37.56	37.75	37.86
F_EURTRY0924	38.53	38.67	38.75	<b>38.82</b>	<b>38.89</b>	38.97	39.11	39.19
F_EURUSD0824	1.08	1.09	1.09	<b>1.09</b>	<b>1.09</b>	1.10	1.10	1.10
F_EURUSD0924	1.09	1.09	1.09	<b>1.10</b>	<b>1.10</b>	1.10	1.10	1.10
F_FROTO0824	859.97	871.49	892.75	<b>914.01</b>	<b>904.27</b>	925.53	937.05	958.31
F_FROTO0924	892.01	901.00	917.01	<b>933.01</b>	<b>926.00</b>	942.01	951.00	967.01
F_GARAN0824	112.20	114.19	115.65	<b>117.12</b>	<b>117.64</b>	119.10	121.09	122.55
F_GARAN0924	116.61	118.49	119.75	<b>121.02</b>	<b>121.63</b>	122.89	124.77	126.03
F_GBPUSD0824	1.27	1.27	1.27	<b>1.27</b>	<b>1.27</b>	1.27	1.28	1.28
F_GBPUSD0924	1.27	1.27	1.27	<b>1.27</b>	<b>1.27</b>	1.27	1.27	1.27
F_GUBRF0824	162.75	164.64	166.28	<b>167.91</b>	<b>168.17</b>	169.81	171.70	173.34
F_GUBRF0924	169.63	171.33	172.77	<b>174.20</b>	<b>174.47</b>	175.91	177.61	179.05
F_HALKB0824	15.18	15.47	15.82	<b>16.18</b>	<b>16.11</b>	16.46	16.75	17.10
F_HALKB0924	15.86	16.11	16.44	<b>16.76</b>	<b>16.69</b>	17.02	17.27	17.60
F_HEKTS0824	11.50	11.63	11.82	<b>12.00</b>	<b>11.95</b>	12.14	12.27	12.46
F_HEKTS0924	12.00	12.12	12.28	<b>12.45</b>	<b>12.40</b>	12.56	12.68	12.84
F_ISCTR0824	13.36	13.62	13.81	<b>14.00</b>	<b>14.07</b>	14.26	14.52	14.71
F_ISCTR0924	13.88	14.15	14.34	<b>14.52</b>	<b>14.61</b>	14.80	15.07	15.26
F_KCHOL0824	192.69	194.86	197.96	<b>201.07</b>	<b>200.13</b>	203.23	205.40	208.50
F_KCHOL0924	200.70	202.75	205.82	<b>208.89</b>	<b>207.87</b>	210.94	212.99	216.06
F_KONTR0824N1	45.66	46.88	47.99	<b>49.10</b>	<b>49.21</b>	50.32	51.54	52.65
F_KONTR0924N1	47.79	48.77	49.41	<b>50.05</b>	<b>50.39</b>	51.03	52.01	52.65
F_KOZAA0824	64.80	65.72	67.47	<b>69.22</b>	<b>68.39</b>	70.14	71.06	72.81
F_KOZAA0924	67.36	68.27	69.92	<b>71.56</b>	<b>70.83</b>	72.48	73.39	75.04
F_KOZAL0824	23.90	24.26	24.69	<b>25.13</b>	<b>25.05</b>	25.48	25.84	26.27
F_KOZAL0924	24.83	25.17	25.56	<b>25.96</b>	<b>25.90</b>	26.29	26.63	27.02
F_KRDMD0824	26.83	27.17	27.75	<b>28.32</b>	<b>28.09</b>	28.67	29.01	29.59
F_KRDMD0924	28.02	28.30	28.83	<b>29.36</b>	<b>29.11</b>	29.64	29.92	30.45
F_MGROS0824	507.23	516.89	528.48	<b>540.07</b>	<b>538.14</b>	549.73	559.39	570.98
F_MGROS0924	530.85	539.77	550.53	<b>561.28</b>	<b>559.45</b>	570.21	579.13	589.89
F_ODAS0824	7.64	7.74	7.95	<b>8.15</b>	<b>8.05</b>	8.26	8.36	8.57
F_ODAS0924	7.97	8.08	8.25	<b>8.43</b>	<b>8.36</b>	8.53	8.64	8.81



Kod	Destek 3	Destek 2	Destek 1	Kapanış	Pivot	Direnc 1	Direnc 2	Direnc 3
<b>DESTEKLER</b>				<b>DİRENÇLER</b>				
F_OYAKC0824	70.48	71.56	73.12	<b>74.67</b>	<b>74.20</b>	75.76	76.84	78.40
F_OYAKC0924	73.78	74.59	75.78	<b>76.97</b>	<b>76.59</b>	77.78	78.59	79.78
F_PETKM0824	20.86	21.17	21.76	<b>22.36</b>	<b>22.07</b>	22.66	22.97	23.56
F_PETKM0924	21.75	22.05	22.62	<b>23.19</b>	<b>22.92</b>	23.49	23.79	24.36
F_PGSUS0824	222.23	224.77	229.77	<b>234.77</b>	<b>232.31</b>	237.31	239.85	244.85
F_PGSUS0924	230.59	233.04	237.96	<b>242.87</b>	<b>240.41</b>	245.33	247.78	252.70
F_SAHOL0824	91.50	92.67	94.93	<b>97.18</b>	<b>96.10</b>	98.36	99.53	101.79
F_SAHOL0924	95.49	96.56	98.66	<b>100.76</b>	<b>99.73</b>	101.83	102.90	105.00
F_SASA0824	43.08	44.05	45.55	<b>47.06</b>	<b>46.52</b>	48.02	48.99	50.49
F_SASA0924	44.50	45.50	47.12	<b>48.74</b>	<b>48.12</b>	49.74	50.74	52.36
F_SISE0824	43.49	43.89	44.63	<b>45.36</b>	<b>45.03</b>	45.77	46.17	46.91
F_SISE0924	45.51	45.85	46.46	<b>47.06</b>	<b>46.80</b>	47.41	47.75	48.36
F_SOKM0824	57.85	58.60	59.67	<b>60.75</b>	<b>60.42</b>	61.49	62.24	63.31
F_SOKM0924	60.46	61.08	62.05	<b>63.01</b>	<b>62.67</b>	63.64	64.26	65.23
F_TAVHL0824	240.02	244.74	247.59	<b>250.45</b>	<b>252.31</b>	255.16	259.88	262.73
F_TAVHL0924	251.17	255.21	257.77	<b>260.32</b>	<b>261.81</b>	264.37	268.41	270.97
F_TCELL0824	104.83	105.84	107.19	<b>108.53</b>	<b>108.20</b>	109.55	110.56	111.91
F_TCELL0924	109.16	110.06	111.40	<b>112.75</b>	<b>112.30</b>	113.64	114.54	115.88
F_THYAO0824	295.99	300.19	305.20	<b>310.20</b>	<b>309.40</b>	314.41	318.61	323.62
F_THYAO0924	308.51	312.42	317.18	<b>321.93</b>	<b>321.09</b>	325.85	329.76	334.52
F_TKFEN0824	50.23	51.34	52.81	<b>54.28</b>	<b>53.92</b>	55.39	56.50	57.97
F_TKFEN0924	53.24	54.03	55.33	<b>56.63</b>	<b>56.12</b>	57.42	58.21	59.51
F_TOASO0824	230.01	235.29	244.23	<b>253.16</b>	<b>249.51</b>	258.45	263.73	272.67
F_TOASO0924	246.41	249.81	256.52	<b>263.24</b>	<b>259.92</b>	266.63	270.03	276.74
F_TSKB0824	11.35	11.50	11.76	<b>12.01</b>	<b>11.91</b>	12.17	12.32	12.58
F_TSKB0924	11.87	12.00	12.23	<b>12.45</b>	<b>12.36</b>	12.59	12.72	12.95
F_TTKOM0824	50.54	51.06	51.70	<b>52.33</b>	<b>52.22</b>	52.86	53.38	54.02
F_TTKOM0924	52.62	53.13	53.76	<b>54.40</b>	<b>54.27</b>	54.90	55.41	56.04
F_TUPRS0824	162.63	164.09	166.52	<b>168.96</b>	<b>167.98</b>	170.41	171.87	174.30
F_TUPRS0924	157.14	158.52	160.89	<b>163.26</b>	<b>162.27</b>	164.64	166.02	168.39
F_USDTRY0824	34.03	34.14	34.20	<b>34.26</b>	<b>34.30</b>	34.36	34.46	34.52
F_USDTRY0924	35.32	35.40	35.46	<b>35.51</b>	<b>35.54</b>	35.59	35.68	35.73
F_VAKBN0824	17.84	18.29	18.94	<b>19.58</b>	<b>19.39</b>	20.04	20.49	21.14
F_VAKBN0924	18.59	19.03	19.66	<b>20.28</b>	<b>20.10</b>	20.73	21.17	21.80
F_VESTL0824	67.18	68.98	70.72	<b>72.46</b>	<b>72.52</b>	74.26	76.06	77.80
F_VESTL0924	71.08	72.51	73.95	<b>75.40</b>	<b>75.38</b>	76.82	78.25	79.69
F_X10XB0824	12,140.17	12,213.83	12,361.17	<b>12,508.50</b>	<b>12,434.83</b>	12,582.17	12,655.83	12,803.17
F_X10XB1024	13,141.08	13,169.92	13,227.58	<b>13,285.25</b>	<b>13,256.42</b>	13,314.08	13,342.92	13,400.58
F_XAUTRYM0824	2,602.46	2,628.35	2,647.73	<b>2,667.11</b>	<b>2,673.62</b>	2,693.00	2,718.89	2,738.27
F_XAUTRYM1024	2,849.40	2,862.71	2,876.36	<b>2,890.00</b>	<b>2,889.67</b>	2,903.32	2,916.63	2,930.28
F_XAUUSD0824	2,377.55	2,390.05	2,410.95	<b>2,431.85</b>	<b>2,423.45</b>	2,444.35	2,456.85	2,477.75
F_XAUUSD1024	2,405.78	2,416.27	2,437.13	<b>2,458.00</b>	<b>2,447.62</b>	2,468.48	2,478.97	2,499.83
F_XLBNK0824	11,931.08	12,055.67	12,175.83	<b>12,296.00</b>	<b>12,300.42</b>	12,420.58	12,545.17	12,665.33
F_XLBNK1024	13,060.50	13,180.25	13,270.50	<b>13,360.75</b>	<b>13,390.25</b>	13,480.50	13,600.25	13,690.50
F_XSD250824	12,169.17	12,688.33	13,661.67	<b>14,635.00</b>	<b>14,180.83</b>	15,154.17	15,673.33	16,646.67
F_XU0300824	10,906.83	10,985.17	11,128.33	<b>11,271.50</b>	<b>11,206.67</b>	11,349.83	11,428.17	11,571.33
F_XU0301024	11,682.92	11,756.58	11,902.42	<b>12,048.25</b>	<b>11,976.08</b>	12,121.92	12,195.58	12,341.42
F_YKBNK0824	28.52	28.90	29.19	<b>29.47</b>	<b>29.57</b>	29.86	30.24	30.53
F_YKBNK0924	29.62	30.03	30.30	<b>30.58</b>	<b>30.71</b>	30.98	31.39	31.66



**VIOP Bülten**

Sözleşme Kodu	Vade Ayı	Uzlaşma Fiyatı	Önceki Uzlaşma Fiyatı	Değişim	Değişim Puan	Gün İçi Yüksek	Gün İçi Düşük	İşlem Miktarı	İşlem Hacim	Açık Pozisyon	Açık Pozisyon Değişimi	Vadeye Kalan Gün Sayısı	Takasbank Başlangıç Teminatı %
<b>ENDEKS KONTRATLARI</b>													
F_XU0300824	29.08.2024	11,220.75	11,199.00	0.19 %	21.75	11,285.00	11,063.50	207,488.00	23,203,130,140.00	428,485.00	12,354.00	21	12
F_XU0301024	31.10.2024	11,985.25	11,964.75	0.17 %	20.50	12,049.75	11,830.25	2,492.00	297,935,170.00	15,635.00	-24.00	84	12
F_XU0301224	31.12.2024	12,895.25	12,909.25	-0.11 %	-14.00	12,966.00	12,746.50	65.00	8,374,110.00	1,008.00	6.00	145	12
<b>DÖVİZ KONTRATLARI</b>													
F_CNHTRY0824	29.08.2024	4.8070	4.8070	0.00 %	0.00	4.8095	4.8057	3	144,210	4	3	21	13
F_CNHTRY0924	30.09.2024	4.9899	4.9899	0.00 %	0.00	4.9931	4.9867	2	99,798	2	2	53	13
F_EURTRY0824	29.08.2024	37.3671	37.5383	-0.46 %	-0.17	37.6446	37.3491	475	17,805,526	6,429	30	21	12
F_EURTRY0924	30.09.2024	38.9033	38.9910	-0.22 %	-0.09	39.0370	38.8185	19	740,245	234	3	53	12
F_EURUSD0824	29.08.2024	1.0921	1.0948	-0.25 %	0.00	1.0957	1.0896	3,964	145,083,782	13,475	192	21	3
F_EURUSD0924	30.09.2024	1.0941	1.0962	-0.19 %	0.00	1.0983	1.0922	108	3,956,787	817	-31	53	3
F_GBPUSD0824	29.08.2024	1.2716	1.2711	0.04 %	0.00	1.2726	1.2687	68	2,896,127	84	-54	21	4
F_GBPUSD0924	30.09.2024	1.2704	1.2725	-0.17 %	0.00	1.2704	1.2704	1	42,554	9	1	53	4
F_RUBTRY0824	29.08.2024	0.0000	0.0000	0.00 %	0.00	0.0000	0.0000					21	19
F_RUBTRY0924	30.09.2024	0.0000	0.0000	0.00 %	0.00	0.0000	0.0000					53	19
F_USDTRY0824	29.08.2024	34.2606	34.3620	-0.30 %	-0.10	34.4000	34.2385	41,773	1,433,132,596	1,081,717	6,189	21	13
F_USDTRY0924	30.09.2024	35.5249	35.6080	-0.23 %	-0.08	35.6279	35.4899	6,445	229,141,450	410,664	1,307	53	13
F_P_USDTRY0824	29.08.2024	0.0000	0.0000	0.00 %	0.00	0.0000	0.0000					21	13
F_P_USDTRY0924	30.09.2024	0.0000	0.0000	0.00 %	0.00	0.0000	0.0000					53	13
<b>KIYMETLİ MADEN KONTRATLARI</b>													
F_XAUTRYM0824	29.08.2024	2,666.800	2,665.950	0.03 %	0.85	2,699.510	2,654.240	123,138	328,174,957	637,599	-16,255	21	12
F_XAUTRYM1024	31.10.2024	2,889.820	2,879.880	0.35 %	9.94	2,902.990	2,876.030	15,008	43,324,666	93,622	342	84	12
F_XAUUSD0824	29.08.2024	2,423.650	2,410.400	0.55 %	13.25	2,435.950	2,402.550	23,018	1,865,212,710	82,586	-3,085	21	6
F_XAUUSD1024	31.10.2024	2,446.700	2,434.500	0.50 %	12.20	2,458.100	2,426.750	2,259	184,827,105	10,520	118	84	6
<b>PAY VADELİ</b>													
F_AEFES0824	29.08.2024	253.050	243.870	3.76 %	9.18	255.870	239.500	15,172	379,725,427	10,514	-452	21	15
F_AEFES0924	30.09.2024	261.920	252.880	3.57 %	9.04	265.020	249.310	565	14,656,271	403	32	53	15
F_AKBNK0824	29.08.2024	57.260	57.480	-0.38 %	-0.22	58.030	56.690	239,407	1,372,188,583	281,364	7,665	21	15
F_AKBNK0924	30.09.2024	59.250	59.370	-0.20 %	-0.12	60.120	58.840	4,280	25,438,275	7,592	370	53	15
F_AKSEN0824	29.08.2024	39.650	40.440	-1.95 %	-0.79	41.160	39.590	16,565	66,907,946	25,540	-1,435	21	16
F_AKSEN0924	30.09.2024	41.220	41.870	-1.55 %	-0.65	42.500	41.110	272	1,134,380	776	-17	53	16
F_ALARK0824	29.08.2024	108.730	105.560	3.00 %	3.17	108.960	104.220	19,317	206,787,676	58,228	3,061	21	15
F_ALARK0924	30.09.2024	112.860	109.180	3.37 %	3.68	112.880	108.370	1,084	12,028,772	1,268	158	53	15
F_ARCLK0824	29.08.2024	162.160	159.850	1.45 %	2.31	162.720	158.600	5,970	96,106,374	17,464	840	21	15
F_ARCLK0924	30.09.2024	167.860	165.180	1.62 %	2.68	168.130	165.130	182	3,038,566	964	16	53	15
F_ASELS0824	29.08.2024	60.200	59.800	0.67 %	0.40	60.790	58.490	67,803	405,265,173	108,650	4,609	21	15
F_ASELS0924	30.09.2024	62.370	61.950	0.68 %	0.42	62.860	60.710	978	6,060,505	3,011	254	53	15
F_ASTOR0824	29.08.2024	82.270	81.790	0.59 %	0.48	83.090	80.680	17,773	145,355,353	32,990	104	21	18
F_ASTOR0924	30.09.2024	84.680	84.520	0.19 %	0.16	85.700	83.800	485	4,110,185	1,959	108	53	18
F_BIMAS0824	29.08.2024	559.990	574.490	-2.52 %	-14.50	574.410	558.900	11,282	634,513,110	25,204	747	21	16
F_BIMAS0924	30.09.2024	577.250	592.920	-2.64 %	-15.67	587.330	576.490	250	14,508,898	511	-2	53	16
F_BRSAN0824	29.08.2024	384.360	389.740	-1.38 %	-5.38	398.270	381.000	692	26,513,703	2,052	148	21	16
F_BRSAN0924	30.09.2024	392.980	393.080	-0.03 %	-0.10	395.000	390.930	41	1,612,159	110	19	53	16
F_CIMSA0824	29.08.2024	34.650	33.860	2.33 %	0.79	34.910	33.440	27,798	95,341,968	48,852	4,481	21	15
F_CIMSA0924	30.09.2024	35.670	34.750	2.65 %	0.92	35.830	34.800	162	574,425	2,675	9	53	15
F_DOAS0824	29.08.2024	233.860	225.470	3.72 %	8.39	234.970	218.640	3,886	88,126,791	6,446	472	21	15
F_DOAS0924	30.09.2024	238.440	230.800	3.31 %	7.64	240.520	226.570	288	6,763,639	541	12	53	15
F_DOHOL0824	29.08.2024	17.100	17.070	0.18 %	0.03	17.260	16.880	72,562	123,896,076	304,585	1,325	21	16
F_DOHOL0924	30.09.2024	17.710	17.710	0.00 %	0.00	18.390	17.390	1,446	2,573,913	6,477	26	53	16
F_EKGYO0824	29.08.2024	11.420	11.400	0.18 %	0.02	11.500	11.170	719,220	816,124,845	1,171,824	4,921	21	15
F_EKGYO0924	30.09.2024	11.830	11.840	-0.08 %	-0.01	11.940	11.600	12,280	14,457,768	50,660	428	53	15
F_ENJSA0824	29.08.2024	67.120	69.480	-3.40 %	-2.36	69.370	66.970	12,886	87,199,753	33,941	1,534	21	16
F_ENJSA0924	30.09.2024	69.690	71.770	-2.90 %	-2.08	71.290	69.600	202	1,416,862	928	110	53	16
F_ENKAI0824	29.08.2024	46.680	47.590	-1.91 %	-0.91	47.810	46.320	38,129	179,312,316	76,988	-477	21	14
F_ENKAI0924	30.09.2024	48.880	49.120	-0.49 %	-0.24	49.330	48.050	210	1,021,110	1,280	118	53	14
F_EREGL0824	29.08.2024	53.590	52.040	2.98 %	1.55	53.660	51.400	234,955	1,243,183,223	355,124	7,363	21	14
F_EREGL0924	30.09.2024	55.530	54.110	2.62 %	1.42	55.590	53.450	7,073	38,891,890	13,489	-832	53	14
F_FROTO0824	29.08.2024	914.830	897.960	1.88 %	16.87	915.790	883.010	3,093	278,176,800	5,616	474	21	15
F_FROTO0924	30.09.2024	931.980	919.710	1.33 %	12.27	935.000	910.000	69	6,359,289	252	9	53	15
F_GARAN0824	29.08.2024	117.010	119.740	-2.28 %	-2.73	119.620	116.170	65,801	775,603,162	120,967	-1,029	21	16
F_GARAN0924	30.09.2024	120.990	123.680	-2.17 %	-2.69	123.500	120.360	739	9,009,728	2,294	83	53	16
F_GUBRF0824	29.08.2024	167.700	168.980	-0.76 %	-1.28	170.070	166.540	15,542	260,593,857	34,559	82	21	17
F_GUBRF0924	30.09.2024	173.580	175.790	-1.26 %	-2.21	176.180	173.040	226	3,938,913	4,103	96	53	17
F_HALKB0824	29.08.2024	16.160	15.870	1.83 %	0.29	16.390	15.750	133,878	215,872,662	225,446	13,098	21	16
F_HALKB0924	30.09.2024	16.720	16.460	1.58 %	0.26	16.950	16.370	359	599,837	5,094	128	53	16
F_HEKTS0824	29.08.2024	12.020	11.910	0.92 %	0.11	12.090	11.770	72,061	86,206,391	156,683	5,330	21	16
F_HEKTS0924	30.09.2024	12.430	12.360	0.57 %	0.07	12.510	12.230	926	1,145,460	9,173	197	53	16



Sözleşme Kodu	Vade Ayı	Uzlaşma Fiyatı	Önceki Uzlaşma Fiyatı	Değişim	Değişim Puan	Gün İçi Yüksek	Gün İçi Düşük	İşlem Miktarı	İşlem Hacim	Açık Pozisyon	Açık Pozisyon Değişimi	Vadeye Kalan Gün Sayısı	Takasbank Başlangıç Teminatı %
<b>PAY VADELİ</b>													
F_ISCTR0824	29.08.2024	13.990	14.130	-0.99 %	-0.14	14.330	13.880	923,598	1,300,627,500	795,029	61,076	21	16
F_ISCTR0924	30.09.2024	14.520	14.680	-1.09 %	-0.16	14.890	14.430	9,989	14,588,898	27,099	2,445	53	16
F_KCHOL0824	29.08.2024	200.980	199.700	0.64 %	1.28	202.290	197.020	48,467	967,529,610	53,821	3,793	21	15
F_KCHOL0924	30.09.2024	208.730	207.510	0.59 %	1.22	209.920	204.800	2,121	44,012,933	1,973	156	53	15
F_KONTR0824N1	29.08.2024	48.900	50.100	-2.40 %	-1.20	50.430	48.100	5,374	85,030,322	7,935	599	21	17
F_KONTR0924N1	30.09.2024	50.270	51.590	-2.56 %	-1.32	51.370	49.750	207	3,356,920	772	70	53	17
F_KOZAA0824	29.08.2024	69.080	68.980	0.14 %	0.10	69.310	66.640	109,208	743,157,136	113,238	16,450	21	16
F_KOZAA0924	30.09.2024	71.230	71.210	0.03 %	0.02	71.750	69.190	681	4,795,771	2,500	136	53	16
F_KOZAL0824	29.08.2024	25.060	25.300	-0.95 %	-0.24	25.400	24.610	323,208	806,509,065	437,429	18,475	21	17
F_KOZAL0924	30.09.2024	25.910	26.070	-0.61 %	-0.16	26.230	25.500	1,150	2,965,301	12,389	204	53	17
F_KRDMD0824	29.08.2024	28.320	27.870	1.61 %	0.45	28.440	27.520	125,834	354,725,176	187,155	5,156	21	16
F_KRDMD0924	30.09.2024	29.320	28.850	1.63 %	0.47	29.390	28.580	1,583	4,622,471	8,588	127	53	16
F_MGROS0824	29.08.2024	540.250	531.260	1.69 %	8.99	547.800	526.550	4,775	257,043,763	5,518	-155	21	15
F_MGROS0924	30.09.2024	561.740	551.980	1.77 %	9.76	568.380	548.700	543	30,471,844	206	-3	53	15
F_ODAS0824	29.08.2024	8.130	7.970	2.01 %	0.16	8.160	7.850	205,125	164,988,268	474,993	20,754	21	15
F_ODAS0924	30.09.2024	8.430	8.280	1.81 %	0.15	8.460	8.180	3,283	2,733,808	23,889	1,413	53	15
F_OYAKC0824	29.08.2024	74.550	73.920	0.85 %	0.63	75.290	72.650	17,414	128,949,491	36,849	94	21	17
F_OYAKC0924	30.09.2024	76.690	76.730	-0.05 %	-0.04	77.400	75.400	158	1,204,892	947	-24	53	17
F_PETKM0824	29.08.2024	22.310	21.710	2.76 %	0.60	22.370	21.470	324,587	713,234,493	358,636	34,609	21	15
F_PETKM0924	30.09.2024	23.170	22.530	2.84 %	0.64	23.220	22.350	5,797	13,225,491	12,957	1,332	53	15
F_PGSUS0824	29.08.2024	234.030	231.090	1.27 %	2.94	234.850	227.310	17,493	405,424,363	26,385	1,837	21	16
F_PGSUS0924	30.09.2024	242.820	240.130	1.12 %	2.69	242.870	235.500	449	10,807,570	750	1	53	16
F_SAHOL0824	29.08.2024	97.120	95.760	1.42 %	1.36	97.280	93.850	60,735	581,731,480	166,877	4,639	21	15
F_SAHOL0924	30.09.2024	100.670	99.440	1.24 %	1.23	100.800	97.630	1,003	9,936,680	1,681	33	53	15
F_SASA0824	29.08.2024	47.110	45.330	3.93 %	1.78	47.480	45.010	137,182	637,490,082	151,620	14,480	21	16
F_SASA0924	30.09.2024	48.770	47.080	3.59 %	1.69	49.120	46.500	2,804	13,503,885	3,381	601	53	16
F_SISE0824	29.08.2024	45.380	45.080	0.67 %	0.30	45.440	44.300	76,540	344,411,951	178,888	4,935	21	14
F_SISE0924	30.09.2024	47.100	46.850	0.53 %	0.25	47.150	46.200	3,008	14,062,525	9,700	997	53	14
F_SOKM0824	29.08.2024	60.690	59.510	1.98 %	1.18	61.160	59.340	25,710	155,146,118	69,902	5,087	21	15
F_SOKM0924	30.09.2024	62.850	61.740	1.80 %	1.11	63.300	61.710	467	2,918,253	2,197	54	53	15
F_TAVHL0824	29.08.2024	250.580	257.030	-2.51 %	-6.45	257.020	249.450	5,454	137,478,701	18,281	105	21	15
F_TAVHL0924	30.09.2024	260.520	266.900	-2.39 %	-6.38	265.860	259.260	438	11,446,383	555	81	53	15
F_TCELL0824	29.08.2024	108.660	109.160	-0.46 %	-0.50	109.220	106.860	48,212	520,436,490	125,085	4,972	21	14
F_TCELL0924	30.09.2024	112.690	113.200	-0.45 %	-0.51	113.190	110.950	2,735	30,602,520	2,206	45	53	14
F_THYAO0824	29.08.2024	310.070	307.090	0.97 %	2.98	313.610	304.400	83,545	2,585,188,576	118,758	4,067	21	15
F_THYAO0924	30.09.2024	321.780	318.740	0.95 %	3.04	325.010	316.340	3,940	126,559,556	4,576	612	53	15
F_TKFEN0824	29.08.2024	54.520	53.020	2.83 %	1.50	55.030	52.450	22,404	120,744,766	51,518	1,509	21	15
F_TKFEN0924	30.09.2024	56.710	54.940	3.22 %	1.77	56.910	54.820	510	2,834,683	418	16	53	15
F_TOASO0824	29.08.2024	253.910	244.650	3.78 %	9.26	254.800	240.580	12,508	312,623,252	27,018	1,977	21	14
F_TOASO0924	30.09.2024	262.610	253.810	3.47 %	8.80	263.310	253.200	120	3,115,843	766	4	53	14
F_TSKB0824	29.08.2024	12.030	11.810	1.86 %	0.22	12.070	11.660	87,093	103,538,518	358,868	19,314	21	15
F_TSKB0924	30.09.2024	12.450	12.240	1.72 %	0.21	12.500	12.140	858	1,059,478	5,818	254	53	15
F_TTKOM0824	29.08.2024	52.370	52.220	0.29 %	0.15	52.750	51.590	39,289	204,985,370	59,443	4,506	21	15
F_TTKOM0924	30.09.2024	54.420	54.210	0.39 %	0.21	54.770	53.630	9,729	52,712,004	12,154	6,597	53	15
F_TUPRS0824	29.08.2024	168.660	167.570	0.65 %	1.09	169.430	165.540	37,507	629,196,072	77,185	551	21	15
F_TUPRS0924	30.09.2024	163.050	161.800	0.77 %	1.25	163.650	159.900	3,152	51,020,716	5,167	761	53	15
F_VAKBN0824	29.08.2024	19.570	18.980	3.11 %	0.59	19.850	18.750	136,864	265,465,374	156,863	-1,162	21	16
F_VAKBN0924	30.09.2024	20.230	19.640	3.00 %	0.59	20.550	19.480	4,565	9,239,780	3,408	536	53	16
F_VESTL0824	29.08.2024	72.580	71.260	1.85 %	1.32	74.320	70.780	15,687	114,070,853	35,883	-158	21	17
F_VESTL0924	30.09.2024	75.290	73.930	1.84 %	1.36	76.800	73.930	322	2,426,362	795	32	53	17
F_YKBNK0824	29.08.2024	29.410	29.950	-1.80 %	-0.54	29.960	29.290	398,527	1,183,125,478	502,831	66,870	21	15
F_YKBNK0924	30.09.2024	30.550	31.050	-1.61 %	-0.50	31.110	30.430	5,759	17,723,875	11,453	429	53	15

**Genel Müdürlük**

Esentepe Mh. Ecza Sk. Safter Han İş Merkezi No:6 Şişli/İstanbul – (0212) 286 30 00

**Beylikdüzü**

Hayrettin Paşa Mah. 1993 Sokak No:22 Ferah Residence Daire A1 Esenyurt – (0212) 270 26 43

**Erenköy**

Bağdat Caddesi Beyaz Apt. No: 339 D:5 Erenköy – (0216) 301 10 45

**Levent**

Nispetiye Mah. Aytar Cad Metro İş Merkezi No. 10 İç Kapı No: 1 Beşiktaş – (0212) 286 30 00

**Suadiye**

Suadiye Mah. Öncü Sokak Büyük Hanlı Konutları B1 Blok K:8 D:22 Kadıköy – (0216) 350 01 43

**Ankara**

Tunalı Hilmi Cad. 60/12 Kavaklıdere – (0312) 426 16 61

**Bursa**

Çekirge Mah. Çekirge Cad. Gökçen Apt. Blok 97/1 C Osmangazi – (0224) 233 43 37

**Malatya**

Sancaktar Mah. Aslantepo Cad. Canbaylar Plaza No. 93/9 Battalgazi – (0422) 377 90 00

**Adana**

Çınarlı Mah. 61027 SK. Sunar Nuri Çomu İş Merkezi Sitesi A Blok No:18 İç Kapı No:124 Seyhan – (0322) 355 31 45

**Aydın**

Güzelhisar Mahallesi Albay Şefik Caddesi No:4 Ronasans Plaza İç Kapı No:17 Efeler/AYDIN – (0256) 218 22 95

**Denizli**

Sırapapılar Mahallesi 1585 Sokak Kaygün İş Merkezi No:3 İç Kapı No:13 Merkezefendi – (0258) 295 08 99

**Eskişehir**

Akarbaşı Mah. Atatürk Bul. Yağmur Apt. No : 87A Odunpazarı – (0222) 211 20 45

**İzmir**

Çınarlı Mah. Ozan Abay Cad. Egeperla No: 10 / 201 Konak / İzmir – (0234) 270 44 67

**İzmit**

Karabaş Mah. Ankara Karayolu Cad. No: 65/3 Kocaeli – (0262) 999 68 97

**Kapalıçarşı**

Molla Fenari Mah. Kürkcüler Çarşısı Sk. No:25 İç Kapı No:1 Fatih / İstanbul – (0212) 513 40 01

**Mersin**

Güvenevler Mah. 1928 Sk. İkinci Global İş Merkezi No:5 İç Kapı No:6 Yenişehir/MERSİN – (0324) 241 33 15

**Niğde**

Aşağı Kayabaşı Mah. Dr. Sami Yağız Cad. Kültür Plaza No:32 Kat:1/4 Niğde – (0388) 214 19 35

**YASAL UYARI**

Bu rapor, bir veya daha fazla sermaye piyasası aracı veya bunları ihraç eden ortaklıklar ve kuruluşlar ile piyasa eğilimleri hakkında, belirli bir kişiye veya mali durumları, risk ve getiri tercihleri benzer nitelikteki bir gruba yönelik olmamak kaydıyla, Marbaş Menkul Değerler A.Ş. müşterilerine ve/veya dağıtım kanallarına yönelik olarak Marbaş Menkul Değerler A.Ş.'nin anlaşılabilir olduğu dışarıdan hizmet sağlayıcı kuruluş tarafından hazırlanmıştır. Burada yer alan yatırım bilgi, yorum ve tavsiyeleri yatırım danışmanlığı kapsamında değildir. Yatırım danışmanlığı hizmeti, yetkili kuruluşlar tarafından kişilerin risk ve getiri tercihleri dikkate alınarak kişiye özel sunulmaktadır. Burada yer alan yorum ve tavsiyeler ise genel niteliktedir. Bu tavsiyeler mali durumunuz ile risk ve getiri tercihlerinize uygun olmayabilir. Bu nedenle, sadece burada yer alan bilgilere dayanarak yatırım kararı verilmesi beklentilerinize uygun sonuçlar doğurmayabilir. Bu rapor ve yorumlardaki yazılar, bilgiler ve grafikler, ulaşılabilen ilk kaynaklardan iyi niyetle ve doğruluğu, geçerliliği, etkinliği velhasıl her ne şekil, suret ve nam altında olursa olsun herhangi bir karara dayanak oluşturması hususunda herhangi bir teminat, garanti oluşturmadan, yalnızca bilgi edinilmesi amacıyla derlenmiştir. İş bu raporlardaki yorumlardan; eksik bilgi ve/veya güncellenme gibi konularda ortaya çıkabilecek zararlardan Marbaş Menkul Değerler A.Ş. ve çalışanları sorumlu değildir. Marbaş Menkul Değerler A.Ş. her an, hiçbir şekil ve surette ön ihbara ve/veya ihtara gerek kalmaksızın söz konusu bilgileri, tavsiyeleri değiştirebilir ve/veya ortadan kaldırabilir. Genel anlamda bilgi vermek amacıyla hazırlanmış olan iş bu rapor ve yorumlar, kapsamı bilgiler, tavsiyeler hiçbir şekil ve surette Marbaş Menkul Değerler A.Ş.'nin herhangi bir taahhüdünü tazammum etmediğinden, bu bilgilere istinaden her türlü özel ve/veya tüzel kişiler tarafından alınacak kararlar, varılacak sonuçlar, gerçekleştirilecek işlemler ve oluşabilecek her türlü riskler bizatihi bu kişilere ait ve raci olacaktır. Hiçbir şekil ve surette ve her ne nam altında olursa olsun, her türlü gerçek ve/veya tüzel kişinin, gerek doğrudan gerek dolayısı ile ve bu sebeplerle uğrayabileceği her türlü doğrudan ve/veya dolayısıyla oluşacak maddi ve manevi zarar, kar mahrumiyeti, velhasıl her ne nam altında olursa olsun uğrayabileceği zararlardan hiçbir şekil ve surette Marbaş Menkul Değerler A.Ş. ve çalışanları sorumlu tutulamayacak ve hiçbir şekil ve surette her ne nam altında olursa olsun Marbaş Yatırım Menkul Değerler A.Ş. çalışanlarından talepte bulunulmayacaktır.