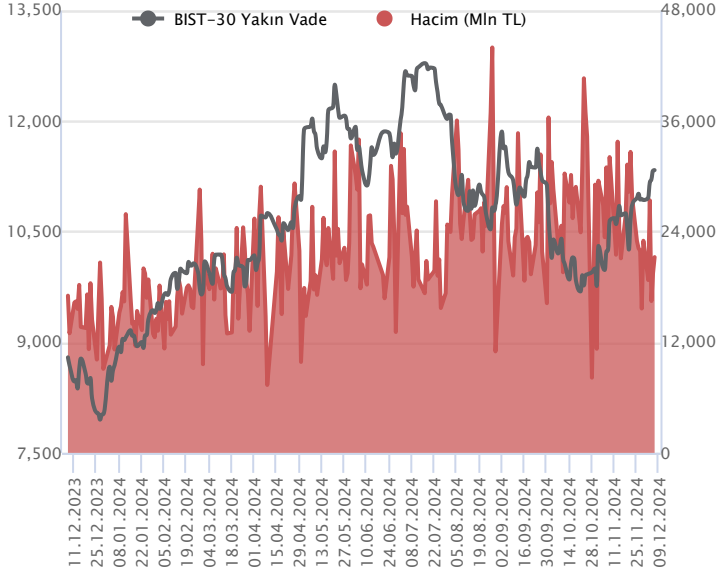


Sözleşme Kodu	Vade Ayı	Uzlaşma Fiyatı	Önceki Uzlaşma Fiyatı	Değişim	Değişim Puan	Gün İçi Yüksek	Gün İçi Düşük	İşlem Miktarı	İşlem Hacim	Açık Pozisyon	Açık Pozisyon Değişimi	Vadeye Kalan Gün Sayısı	Takasbank Başlangıç Teminatı %
F_XU0300225	28.02.2025	11,999.00	11,852.00	1.24 %	147.00	12,058.00	11,937.00	4,659.00	559,073,870.00	8,824.00	748.00	84	12
F_XU0301224	31.12.2024	11,323.00	11,192.00	1.17 %	131.00	11,399.00	11,261.00	187,544.00	21,240,837,950.00	573,418.00	-21,923.00	25	12

ENDEKS KONTRATLARI

BIST 30 Yakın Vadeli Kontratı



Aralık vadeli endeks sözleşmesi 11.261,00 – 11.399,00 seviyeleri arasında hareket ederek günü %1,17 oranında bir yükselişle 11.323,00 uzlaşma fiyatından tamamladı. BDDK'nın bankalar için enflasyon muhasebesinin 2025'te uygulanmayacağı kararı ve SPK'nın BIST50'da açığa satışın kaldırılacağını duyurmasıyla cuma günü sözleşmede yükselişlerin güç kazandığı bir fiyatlama takip edildi. Akşam seans kapanışı da 11.335,00 puandan gerçekleşti. ABD borsaları cuma gününü karışık kapanışlarla tamamlarken, ABD vadeliilerinde bu sabah yatay bir seyir etkili oluyor. Asya piyasalarında genel olarak kırmızı bir renk hâkim. Avrupa vadeliileri ve CFD endeksleri yatay açılışlara işaret ediyor. Aralık vadeli endeks sözleşmesinin güne dalgalı bir başlangıç yapmasını bekliyoruz.

11.300 üzerinde tutunma korunabilirse yükseliş eğiliminin etkisini sürdürebileceği sözleşmede 11.350 – 11.400 aralığı ilk direnç bölgesi olup, devamında 11.450 ve 11.500 seviyeleri direnç olarak önem kazanacaktır. Psikolojik açıdan da önem taşıyan 11.500 üzerindeki fiyatlamalarda 100 günlük üssel ortalama (11.580) ile 11.685 seviyeleri direnç konumunda bulunmaktadır. 11.300 üzerinde kalıcılık sağlanamaz ve kâr satışları gözlenecek olursa 11.250 – 11.200 aralığı kısa vadeli ilk güçlü destek bölgesidir. 11.200 desteği de kırılacak olursa 11.150 – 11.090 ve 11.000 seviyelerine doğru geri çekilmeler gündeme gelebilir.

Endeks - 30 Yakın Vade Aracı Kurum Dağılımı Günlük Değişim

Long			Short		
Kurum	Net Lot	Pay (%)	Kurum	Net Lot	Pay (%)
İş Yatırım	23.709	66	Garanti BBVA	23.204	65
Deniz Yatırım	4.000	11	Oyak Yatırım	2.926	8
Halk Yatırım	2.427	7	Ak Yatırım	1.710	5
Teb Yatırım	1.565	4	Vakıf Yatırım	1.619	5
Ziraat Yatırım	763	2	Yapı Kredi Yatırım	1.385	4
Diğer	3.517	10	Diğer	5.137	14

İlk 5 Kurum Alım Ağırlıklı

Endeks - 30 Yakın Vade Aracı Kurum Dağılımı Tüm Vade

Long			Short		
Kurum	Net Lot	Pay (%)	Kurum	Net Lot	Pay (%)
Teb Yatırım	86.418	28	İş Yatırım	168.648	55
Yapı Kredi Yatırım	62.649	21	Bank of America	101.302	33
Halk Yatırım	29.580	10	Garanti BBVA	23.740	8
İnfo Yatırım	19.068	6	Meksa Yatırım	3.909	1
Ziraat Yatırım	18.369	6	Strateji Menkul	2.320	1
Diğer	90.109	29	Diğer	6.274	2

İlk 5 Kurum Satım Ağırlıklı

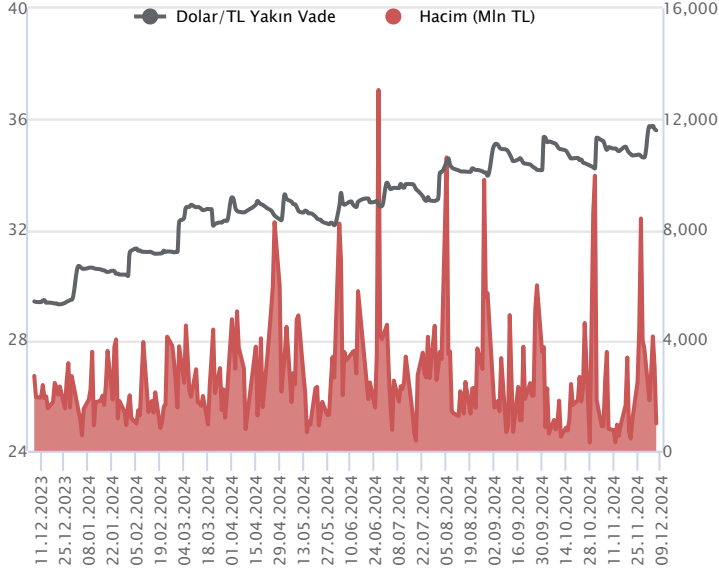


Fiyat (%) Açık Pozisyon (%) Yorum

Artış	Artış	Yükselişin devamlılığı için sinyal olarak kabul edilebilir.
Artış	Azalış	Yükselişin desteklenmediğini gösterir.
Azalış	Artış	Düşüşlerin devamlılığı için sinyal olarak kabul edilebilir.
Azalış	Azalış	Düşüşlerin desteklenmediğini gösterir.

Sözleşme Kodu	Vade Ayı	Uzlaşma Fiyatı	Önceki Uzlaşma Fiyatı	Değişim	Değişim Puan	Gün İçi Yüksek	Gün İçi Düşük	İşlem Miktarı	İşlem Hacim	Açık Pozisyon	Açık Pozisyon Değişimi	Vadeye Kalan Gün Sayısı	Takasbank Başlangıç Teminatı %
DÖVİZ KONTRATLARI													
F_EURTRY0125	31.01.2025	38.9820	38.9870	-0.01 %	-0.01	39.1000	38.9040	100	3,898,798	606	82	56	12
F_EURTRY1224	31.12.2024	37.6500	37.7220	-0.19 %	-0.07	37.8200	37.6400	144	5,430,878	6,708	-69	25	12
F_EURUSD0125	31.01.2025	1.0597	1.0599	-0.02 %	0.00	1.0654	1.0590	137	5,037,995	189	-30	56	4
F_EURUSD1224	31.12.2024	1.0584	1.0589	-0.05 %	0.00	1.0641	1.0576	6,239	229,479,648	29,167	-2,997	25	4
F_USDTRY0125	31.01.2025	36.8040	36.8390	-0.10 %	-0.03	36.8490	36.7920	14,099	519,028,931	292,947	9,462	56	13
F_USDTRY1224	31.12.2024	35.6000	35.6500	-0.14 %	-0.05	35.6570	35.5810	27,825	990,685,858	1,550,187	-308	25	13

Dolar/TL Yakın Vadeli Kontratı



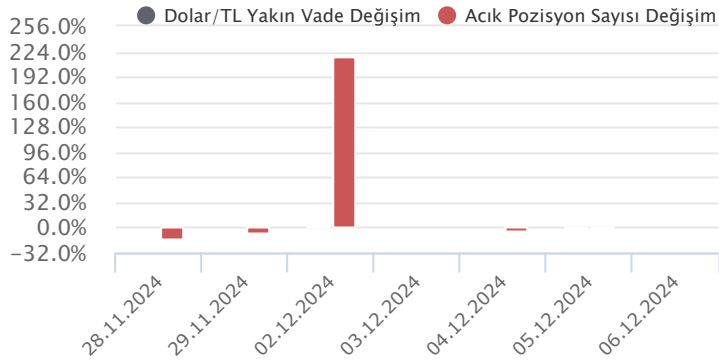
Aralık vadeli Dolar/TL sözleşmesi cuma günü 35,5810 ile 35,6570 seviyeleri arasında dalgalanarak haftayı 0,14'lük düşüyle 35,6000 uzlaşma fiyatından tamamladı. Cuma günü ABD'de istihdam verileri takip edildi. ABD'de tarım dışı istihdam kasım ayında 227 bin kişi ile beklentileri aşarken, işsizlik oranı ise yüzde 4,2 ile beklentilere paralel olarak gerçekleşti. Ortalama saatlik kazançlar ise aylık yüzde 0,3 artış beklentilerine karşı yüzde 0,4 düzeyinde açıklandı. Verilerin fiyatlamalara etkisi olmazken, dolar endeksinde ise çok sınırlı volatilitte izlendi. Geçen hafta düşük volatilitde hafif yükseliş eğilimi kaydeden kurda, son dönemde açıklanan verilerin fiyatlamalara etkisi ise çok sınırlı kalmakta. Bugün veri akışı bakımından oldukça sakin. Kurda sakin seyirlerin takip edildiği bir gün görebiliriz. Dolar/TL spot kuru, bu sabah saat 08:10 itibariyle 34,80'li seviyelerde yataya yakın işlem görürken, dolar endeksi ise 106,19 civarında hafif yükseliş eğiliminde bulunuyor.

Dolar/TL Yakın Vade Aracı Kurum Dağılımı Günlük Değişim					
Long			Short		
Kurum	Net Lot	Pay (%)	Kurum	Net Lot	Pay (%)
Alternatif Menkul	2.830	24	Teb Yatırım	5.691	49
Deniz Yatırım	1.560	13	Şeker Yatırım	2.000	17
Bank of America	1.419	12	Oyak Yatırım	1.124	10
Yapı Kredi Yatırım	1.381	12	Acar Menkul	413	4
İnfo Yatırım	850	7	Colendi Menkul	400	3
Diğer	3.675	31	Diğer	2.087	18

İlk 5 Kurum Satım Ağırlıklı

Dolar/TL Yakın Vade Aracı Kurum Dağılımı Tüm Vade					
Long			Short		
Kurum	Net Lot	Pay (%)	Kurum	Net Lot	Pay (%)
Akbank	485.930	37	İş Yatırım	731.115	56
Yapı ve Kredi	417.581	32	Bank of America	158.579	12
Teb Yatırım	132.396	10	Ak Yatırım	111.560	9
QNB Bank	105.022	8	Garanti BBVA	75.365	6
Fibabank	36.721	3	Yapı Kredi Yatırım	67.008	5
Diğer	140.710	11	Diğer	174.733	13

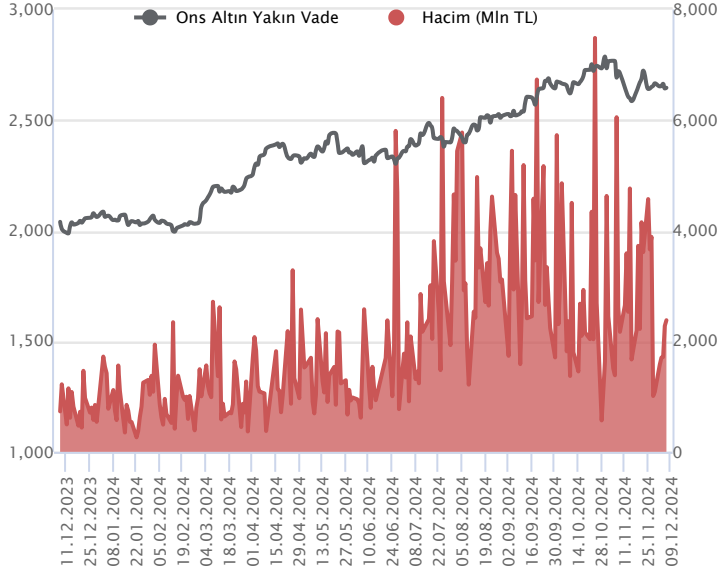
İlk 5 Kurum Alım Ağırlıklı



Fiyat (%)	Açık Pozisyon (%)	Yorum
Artış	Artış	Yükselişin devamlılığı için sinyal olarak kabul edilebilir.
Artış	Azalış	Yükselişin desteklenmediğini gösterir.
Azalış	Artış	Düşüşlerin devamlılığı için sinyal olarak kabul edilebilir.
Azalış	Azalış	Düşüşlerin desteklenmediğini gösterir.

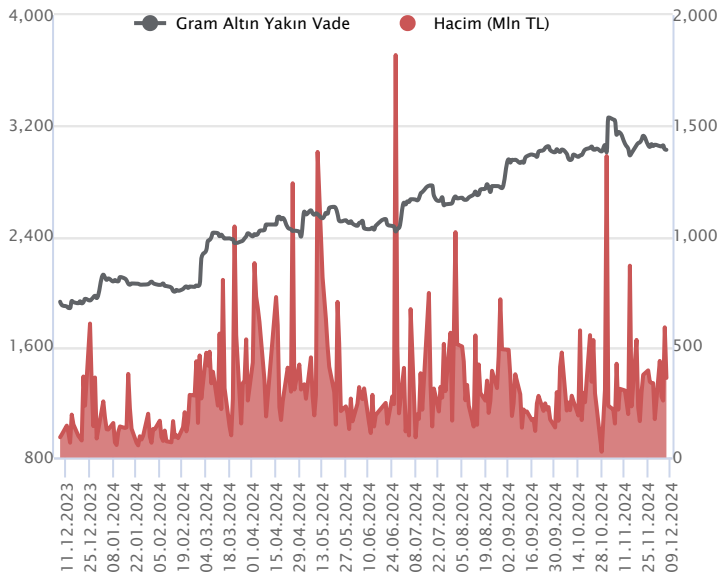
Sözleşme Kodu	Vade Ayı	Uzlaşma Fiyatı	Önceki Uzlaşma Fiyatı	Değişim	Değişim Puan	Gün İçi Yüksek	Gün İçi Düşük	İşlem Miktarı	İşlem Hacim	Açık Pozisyon	Açık Pozisyon Değişimi	Vadeye Kalan Gün Sayısı	Takasbank Başlangıç Teminatı %
ALTIN KONTRATLARI													
F_XAUTRYM0225	28.02.2025	3,259.900	3,266.200	-0.19 %	-6.30	3,269.000	3,245.100	19,675	64,135,728	204,901	8,780	84	12
F_XAUTRYM1224	31.12.2024	3,026.500	3,033.600	-0.23 %	-7.10	3,040.200	3,012.600	118,772	359,527,963	918,663	-4,777	25	12
F_XAUUSD0225	28.02.2025	2,670.500	2,675.500	-0.19 %	-5.00	2,680.600	2,659.000	7,546	698,771,801	15,877	-1,601	84	6
F_XAUUSD1224	31.12.2024	2,647.600	2,649.300	-0.06 %	-1.70	2,655.100	2,634.100	25,930	2,380,073,402	115,825	-2,403	25	6

ONS ALTIN Yakın Vadeli Kontratı



Aralık vadeli ons altın sözleşmesi cuma gününü 2634,10-2655,10\$ arasında seyrederek, günü yüzde 0,06 sınırlı düşüyle 2647,60\$ uzlaşma fiyatından kapattı. Spot piyasada saat 08:25 itibariyle ons altın 2638\$ seviyesinde izleniyor. Sözleşmede 2648-2667\$ arasını nötr olarak değerlendirmeye devam ediyoruz. Yukarıda 2667\$ direnci olurken, bu direncin üzerinde 2640\$ stop seviyesi olmak koşuluyla 2720\$ seviyesi değerlendirilebilir. Sözleşme için 2648\$ seviyesini destek noktası olarak takip edebiliriz. Bu desteğin altında kapanışlarda 2674\$ stop seviyesi eklenerek 2595\$ seviyesi izlenebilir. Cuma günü, kasım ayına yönelik ABD'de istihdam verileri açıklandı. Tarım dışı istihdam beklentilerin üzerinde 227 bin kişi olurken, bir önceki ayın verisi 12 binden 36 bine revize edildi. Aynı dönemde, işsizlik oranı yüzde 4,2 olarak gerçekleşti. Bir önceki ayın verisi yüzde 4,1 seviyesinde açıklanmıştı. Ortalama saatlik kazançlar beklentilerin üzerinde aylık bazda yüzde 0,4 ve yıllık bazda yüzde 4,0 olarak gerçekleşti. Ekim ayında grevler ve kasırgalar sebebiyle istihdamda artış düşük kalmıştı. Bugünün veri takviminde, ABD'de toptan stokların açıklanması bekleniyor. Ekim ayı verisi takip edilecek. Gelecek hafta, 17-18 Aralık tarihlerinde Fed'in toplantısı takip edilecek. Bu nedenle bu hafta Fed üyelerinin sessiz kalacağı bir hafta olacaktır. Bu hafta altın fiyatları üzerinde Fed beklentileri, Trump ile ilgili haber akışları ve jeopolitik gelişmeler etkili olmaya devam edebilir. Sözleşmede olası oynaklığa karşı yatırımcıların aktif bir kar al/zarar durdur seviyesi belirleyerek hareket etmeleri daha sağlıklı olabilir.

GRAM ALTIN Yakın Vadeli Kontratı

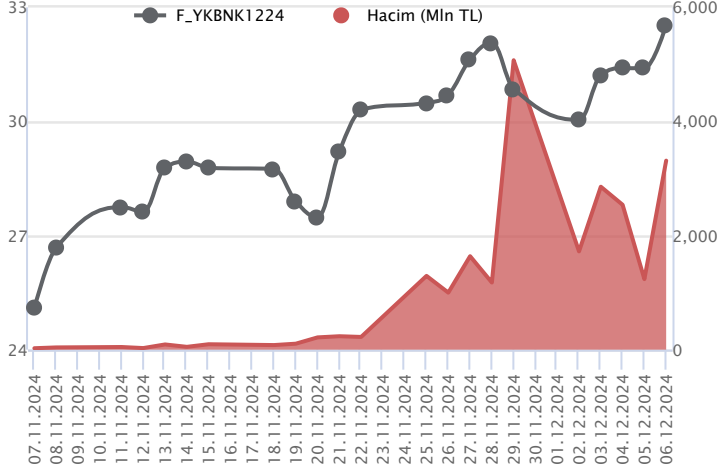


Aralık vadeli gram altın sözleşmesi cuma gününü 3012,60-3040,20TL arasında seyrederek, günü yüzde 0,23 düşüyle 3026,50\$ uzlaşma fiyatından kapattı. Spot piyasada saat 08:25 itibariyle gram altın 2952TL seviyesinde izleniyor. Hazine ve Maliye Bakanı Mehmet Şimşek konuşmasında, Türkiye'nin CDS rakamının 250 baz puanının altına düştüğünü hatırlattı. CDS rakamının 2020 yılı şubat ayından sonraki en düşük seviyesine gerilediğini söyleyen Bakan, ekonomi programına duyulan güvenin ve program kazanımlarının en somut göstergelerinden biri olduğuna değindi. İyileşen risk primi sayesinde dış finansmana erişim kolaylaşırken, dış finansman maliyetinin de düştüğünü ekledi. TBMM Genel Kurulu'nda, bugün itibariyle 2025 yılı merkezi yönetim bütçe kanunu teklifi ve 2023 yılı merkezi yönetim kesin hesap kanunu teklifi'nin görüşmelerinin başlaması bekleniyor. Bugünün veri takviminde, yurt içinde önemli bir veri akışı bulunmamaktadır. ABD'de ekim ayına yönelik toptan stoklar açıklanacak. Sözleşmede olası oynaklığa karşı yatırımcıların aktif bir kar al/zarar durdur seviyesi belirleyerek hareket etmeleri daha sağlıklı olabilir.

Sözleşme	Vade Ayı	Son Uzlaşma	Önceki Uzlaşma	Değişim %	Günün Düşüğü	Günün Yükseği	İşlem Adedi	İşlem Hacmi
PAY VADELİ SÖZLEŞMELERİNDE EN FAZLA İŞLEM GÖRENLER								
F_YKBNK1224	31.12.2024	32.530	31.380	3.7 %	32.100	32.890	1,019,960	3,313,407,866
F_AKBNK1224	31.12.2024	67.100	65.210	2.9 %	66.510	67.820	482,191	3,239,184,860
F_ISCTR1224	31.12.2024	14.580	14.360	1.5 %	14.550	14.810	1,814,027	2,660,877,424

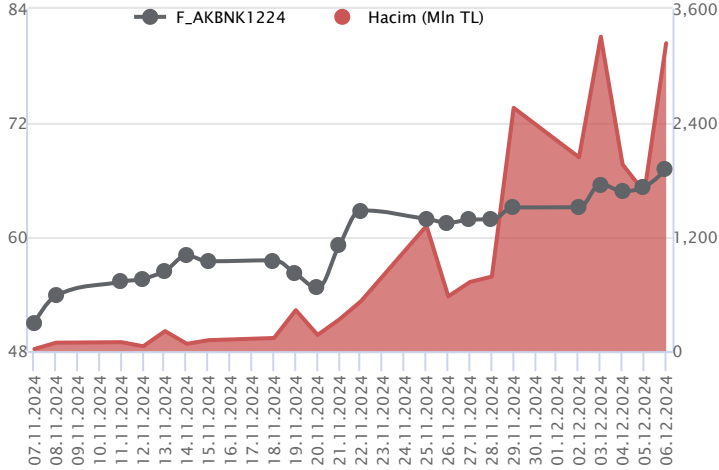
Pay vadeli sözleşmeleri, düşük teminatlarla yüksek tutarlı pozisyonlar almayı mümkün kılar. Pay vadeli sözleşmeleri ile ilgili daha detaylı bilgi almak için Marbaş Menkul Değerler A.Ş. ile iletişime geçebilirsiniz.

F_YKBNK1224 Vadeli Kontratı



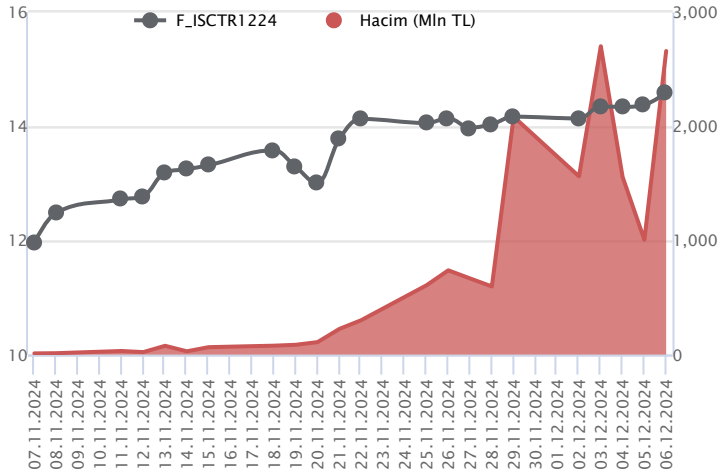
Haftanın son işlem günü bankaların ve diğer finans şirketlerinin 2025 yılında enflasyon muhasebesinden muaf tutulacağını duyurulmasının ardından bankacılık sektöründe kazançların derinleştiği takip edildi. Aralık vadeli YKBNK sözleşmesi 32,10 TL – 32,89 TL seviyeleri arasında dalgalanarak 32,53 TL uzlaşma fiyatından %3,7'lik kazançla günü tamamladı. Sektörde yaşanan pozitif seyirle yuları yönlü boşluklu açılışın yaşandığı sözleşmede 32,00 TL üzerinde tutunmayı pozitif değerlendiriyoruz. Yükselişlerde 32,68 TL- 32,90 TL ve 33,00 TL sırasıyla izlenecek direnç seviyeleridir. Gün içi olası realizasyonlarda ise ilk destek konumunda yer alan 32,00 TL altı kapanışlar kritik olacaktır. Bu koşulun gerçekleşmesi halinde 31,56 TL -31,00 TL ve 30,56 TL seviyeleri takip edilecektir. Gerek sektör gerek piyasada yaşanan volatilité nedeniyle alınacak pozisyonlarda temkinli olunması aktif bir stop-loss stratejisine bağlı kalınması faydalı olacaktır.

F_AKBNK1224 Vadeli Kontratı



Aralık vadeli AKBNK pay sözleşmesi 66,51 – 67,82 TL aralığında hareket ederek günü %2,9 oranında güçlü bir yükselişle 67,10 TL uzlaşma fiyatından tamamladı. BDDK ve SPK'dan gelen olumlu haber akışlarıyla bankacılık sektöründe cuma günü güçlü yükselişlerin kaydedildiği bir fiyatlama takip edildi. Aralık vadeli AKBNK sözleşmesinde 66,50 TL üzerinde kalıcılık korunabilirse yükseliş eğiliminin etkisini sürdürebileceğini değerlendiriyoruz. Bu durumda 67,50 – 67,80 ve 68,00 seviyeleri kısa vadeli direnç ilk noktaları olup, devamında 68,50 – 68,99 aralığı direnç bölgesi olarak önem kazanacaktır. Güçlü yükselişlerin ardından sözleşmede kâr satışlarının gözlenmesi halinde ise 66,50 – 66,00 aralığı ilk güçlü destek bölgesidir. Bu bölge altına sarkmalarda düzeltme eğiliminin etkisini sürdürebileceği sözleşmede 65,60 – 65,00 – 64,50 ve 63,75 seviyelerine doğru kademeli geri çekilmeler gündeme gelebilir. Sözleşmede yüksek seyredebilecek volatilitéye karşı dikkatli olunmalıdır.

F_ISCTR1224 Vadeli Kontratı



Bankacılık endeksinde gün içinde kazançların %3'ü aştığı görülürken, Aralık vadeli ISCTR sözleşmesi haftanın son işlem günü 14,55 TL – 14,81 TL seviyeleri arasında dalgalanarak 14,58 TL uzlaşma fiyatından %1,5'lik kazançla günü tamamladı. Sözleşmede her ne kadar dar 200 günlük ortalama test edilse de bu bölgeden gelen realizasyon hareketleri dikkat çekmektedir. Ortalamanın yer aldığı 14,80 TL altı fiyatlamalarda 14,25 TL – 14,00 TL ve 13,80 TL sırasıyla izlenecek destek noktalarıdır. Ancak gün içi alım iştahının güçlü sürmesi halinde 14,80 TL üzeri saatlik kapanışlar yükselişin devamlılığı açısından belirleyici olacaktır. Bu koşulun gerçekleşmesi ile 15,00 TL – 15,30 TL ve 15,48 TL takip edilecek direnç noktalarıdır. Gerek sektör gerek piyasada yaşanan volatilité nedeniyle alınacak pozisyonlarda temkinli olunması aktif bir stop-loss stratejisine bağlı kalınması faydalı olacaktır.

Dayanak Varlıkların Teknik Gösterge Görünümleri

20 Gün Ortalama/Fiyat Kesişmesi (YUKARI)

FROTO

Güç Göstergeleri Olumlu

GUBRF

VESTL

AKBNK

KOZAL

RSI ve Momentum göstergelerine göre olumlu olanlar

50 Gün Ortalama/Fiyat Kesişmesi (YUKARI)

MACD

PETKM	GÜÇLÜ AL
TTKOM	GÜÇLÜ AL
AEFES	ZAYIF AL
TSKB	ZAYIF AL

20/50 Gün Ortalama Kesişmesi (YUKARI)

Bu şartları sağlayan dayanak varlık bulunmamaktadır.

Para Girişi Olan Dayanak Varlıklar

	Kapanış	İşlem Hacmi (Mln TL)
ISCTR	14.17	9,556.75167
AKBNK	65.30	8,153.67685
SISE	41.64	1,935.75124
AEFES	227.40	1,721.29178

Yüksek Hacimliler

	İşlem Hacmi (Mln TL)
XU030	76,971.14
XSD25	47,740.73
XLBNK	32,007.02
X10XB	31,775.75
THYAO	10,573.70

20 Gün Ortalama/Fiyat Kesişmesi (AŞAĞI)

Güç Göstergeleri Zayıf

KONTR

ASTOR

RSI ve Momentum göstergelerine göre zayıf olanlar

50 Gün Ortalama/Fiyat Kesişmesi (AŞAĞI)

SOKM

Göstergeleri Dipte Olanlar

KONTR

ASTOR

CCI, RSI, Stochastics, Williams' %R, MFI ve DX göstergelerinin ortalaması en düşük olanlar

20/50 Gün Ortalama Kesişmesi (AŞAĞI)

Bu şartları sağlayan dayanak varlık bulunmamaktadır.

Para Çıkışı Olan Dayanak Varlıklar

	Kapanış	İşlem Hacmi (Mln TL)
ALARK	100.90	421.84

Dayanak Varlıkların Teknik Gösterge Konumları

Kod	5 Günlük H.O	10 Günlük H.O	20 Günlük H.O	50 Günlük H.O	RSI	StochS	MACD	CCI
AEFES	ALIM	ALIM	ALIM	ALIM	ALIM	SATIM	ALIM	ALIM
AKBNK	ALIM	ALIM	ALIM	ALIM	ALIM	SATIM	ALIM	ALIM
AKSEN	ALIM	ALIM	ALIM	ALIM	ALIM	ALIM	ALIM	SATIM
ALARK	ALIM	ALIM	ALIM	ALIM	ALIM	SATIM	ALIM	ALIM
ARCLK	ALIM	ALIM	ALIM	ALIM	ALIM	SATIM	ALIM	SATIM
ASELS	ALIM	ALIM	ALIM	ALIM	ALIM	ALIM	ALIM	SATIM
ASTOR	SATIM	SATIM	ALIM	ALIM	SATIM	ALIM	SATIM	SATIM
BIMAS	ALIM	ALIM	ALIM	ALIM	ALIM	SATIM	ALIM	SATIM
BRSAN	ALIM	ALIM	SATIM	SATIM	ALIM	SATIM	SATIM	ALIM
CIMSA	ALIM	ALIM	ALIM	ALIM	SATIM	SATIM	SATIM	ALIM
CNH/TRY	ALIM	ALIM	ALIM	SATIM	ALIM	SATIM	ALIM	ALIM
DOAS	ALIM	ALIM	ALIM	ALIM	ALIM	SATIM	ALIM	SATIM
DOHOL	ALIM	ALIM	ALIM	ALIM	ALIM	SATIM	ALIM	ALIM
EKGYO	SATIM	ALIM	ALIM	ALIM	SATIM	ALIM	ALIM	SATIM
ENJSA	ALIM	ALIM	ALIM	ALIM	ALIM	ALIM	ALIM	ALIM
ENKAI	ALIM	ALIM	ALIM	ALIM	ALIM	ALIM	ALIM	ALIM
EREGL	ALIM	ALIM	ALIM	ALIM	SATIM	ALIM	ALIM	SATIM
EUR/TRY	ALIM	ALIM	ALIM	SATIM	ALIM	SATIM	ALIM	ALIM
EUR/USD	ALIM	ALIM	SATIM	SATIM	ALIM	SATIM	ALIM	ALIM
FROTO	ALIM	ALIM	ALIM	ALIM	ALIM	SATIM	SATIM	ALIM
GARAN	ALIM	ALIM	ALIM	ALIM	ALIM	SATIM	ALIM	ALIM
GBP/USD	ALIM	ALIM	ALIM	SATIM	ALIM	SATIM	ALIM	ALIM
GUBRF	ALIM	ALIM	ALIM	ALIM	ALIM	ALIM	ALIM	SATIM
HALKB	ALIM	ALIM	ALIM	ALIM	ALIM	ALIM	ALIM	ALIM
HEKTS	ALIM	ALIM	ALIM	ALIM	SATIM	ALIM	ALIM	SATIM
ISCTR	ALIM	ALIM	ALIM	ALIM	ALIM	ALIM	ALIM	ALIM
KCHOL	ALIM	ALIM	ALIM	ALIM	ALIM	SATIM	ALIM	ALIM
KONTR	SATIM	SATIM	SATIM	SATIM	SATIM	SATIM	SATIM	ALIM
KOZAA	ALIM	ALIM	ALIM	ALIM	SATIM	ALIM	SATIM	SATIM
KOZAL	ALIM	ALIM	ALIM	ALIM	ALIM	ALIM	ALIM	SATIM
KRDMD	ALIM	ALIM	ALIM	ALIM	SATIM	ALIM	ALIM	SATIM
MGROS	ALIM	ALIM	ALIM	ALIM	ALIM	SATIM	ALIM	ALIM
ODAS	ALIM	ALIM	ALIM	ALIM	ALIM	SATIM	ALIM	ALIM
OYAKC	ALIM	ALIM	ALIM	ALIM	SATIM	ALIM	ALIM	SATIM
PETKM	ALIM	ALIM	ALIM	SATIM	ALIM	ALIM	ALIM	SATIM
PGSUS	ALIM	ALIM	SATIM	SATIM	ALIM	SATIM	SATIM	ALIM
RUB/TRY	ALIM	ALIM	ALIM	SATIM	ALIM	SATIM	ALIM	ALIM
SAHOL	ALIM	ALIM	ALIM	ALIM	ALIM	SATIM	ALIM	ALIM
SASA	ALIM	ALIM	ALIM	ALIM	ALIM	SATIM	ALIM	ALIM
SISE	ALIM	ALIM	ALIM	ALIM	ALIM	SATIM	ALIM	ALIM
SOKM	ALIM	ALIM	ALIM	SATIM	ALIM	ALIM	ALIM	SATIM
TAVHL	ALIM	ALIM	ALIM	ALIM	ALIM	SATIM	ALIM	ALIM
TCELL	ALIM	ALIM	ALIM	ALIM	ALIM	SATIM	ALIM	ALIM
THYAO	ALIM	ALIM	ALIM	ALIM	ALIM	SATIM	ALIM	ALIM
TKFEN	SATIM	SATIM	ALIM	ALIM	SATIM	ALIM	SATIM	SATIM
TOASO	ALIM	ALIM	ALIM	ALIM	ALIM	SATIM	ALIM	ALIM
TSKB	ALIM	ALIM	ALIM	ALIM	ALIM	SATIM	ALIM	ALIM
TTKOM	ALIM	ALIM	ALIM	ALIM	ALIM	SATIM	ALIM	ALIM
TUPRS	ALIM	ALIM	ALIM	ALIM	ALIM	ALIM	ALIM	ALIM
ULKER	ALIM	ALIM	ALIM	SATIM	ALIM	SATIM	ALIM	SATIM
USD/TRY	ALIM	ALIM	ALIM	ALIM	ALIM	ALIM	ALIM	ALIM
VAKBN	ALIM	ALIM	ALIM	ALIM	ALIM	SATIM	SATIM	ALIM
VESTL	ALIM	ALIM	ALIM	ALIM	ALIM	SATIM	ALIM	ALIM
X10XB	ALIM	ALIM	ALIM	ALIM	ALIM	SATIM	ALIM	ALIM
XAU/TRY	SATIM	ALIM	ALIM	ALIM	SATIM	ALIM	ALIM	SATIM
XAU/USD	SATIM	SATIM	SATIM	SATIM	SATIM	ALIM	ALIM	SATIM
XLBNK	ALIM	ALIM	ALIM	ALIM	ALIM	SATIM	ALIM	ALIM
XSD25	ALIM	ALIM	ALIM	ALIM	ALIM	SATIM	ALIM	ALIM
XU030	ALIM	ALIM	ALIM	ALIM	ALIM	SATIM	ALIM	ALIM
YKBNK	ALIM	ALIM	ALIM	ALIM	ALIM	SATIM	ALIM	ALIM

ViOP Bülten

Kod	Destek 3	Destek 2	Destek 1	Kapanış	Pivot	Direnç 1	Direnç 2	Direnç 3
DESTEKLER				DİRENÇLER				
F_AEFES0125	218.88	223.47	232.43	241.40	237.02	245.98	250.57	259.53
F_AEFES1224	209.77	214.78	223.97	233.15	228.98	238.17	243.18	252.37
F_AKBNK0125	67.73	68.31	68.91	69.50	69.49	70.09	70.67	71.27
F_AKBNK1224	65.16	65.83	66.47	67.10	67.14	67.78	68.45	69.09
F_AKSEN0125	37.76	37.96	38.38	38.79	38.58	39.00	39.20	39.62
F_AKSEN1224	35.93	36.37	36.93	37.50	37.37	37.93	38.37	38.93
F_ALARK0125	104.40	105.35	106.25	107.15	107.20	108.10	109.05	109.95
F_ALARK1224	100.27	101.38	102.37	103.35	103.48	104.47	105.58	106.57
F_ARCLK0125	149.67	151.83	152.92	154.00	155.08	156.17	158.33	159.42
F_ARCLK1224	144.08	146.37	147.63	148.90	149.92	151.18	153.47	154.73
F_ASELS0125	73.39	74.19	74.91	75.62	75.71	76.43	77.23	77.95
F_ASELS1224	70.64	71.47	72.21	72.95	73.04	73.78	74.61	75.35
F_ASTOR0125	96.01	96.66	97.13	97.61	97.78	98.25	98.90	99.37
F_ASTOR1224	91.97	93.05	93.84	94.63	94.92	95.71	96.79	97.58
F_BIMAS0125	520.07	526.83	533.87	540.90	540.63	547.67	554.43	561.47
F_BIMAS1224	498.70	507.30	514.50	521.70	523.10	530.30	538.90	546.10
F_BRSAN0125	471.48	475.77	478.33	480.90	482.62	485.18	489.47	492.03
F_BRSAN1224	454.00	460.50	463.80	467.10	470.30	473.60	480.10	483.40
F_CIMSA0125	42.47	42.93	43.29	43.64	43.75	44.11	44.57	44.93
F_CIMSA1224	40.79	41.42	41.76	42.11	42.39	42.73	43.36	43.70
F_CNHTRY0125	5.08	5.08	5.08	5.08	5.08	5.08	5.08	5.09
F_CNHTRY1224	4.09	4.50	4.71	4.92	5.13	5.33	5.75	5.95
F_DOAS0125	221.17	223.63	225.02	226.40	227.48	228.87	231.33	232.72
F_DOAS1224	213.20	216.65	218.60	220.55	222.05	224.00	227.45	229.40
F_DOHOL0125	15.17	15.33	15.51	15.68	15.67	15.85	16.01	16.19
F_DOHOL1224	14.60	14.78	14.97	15.16	15.15	15.34	15.52	15.71
F_EKGYO0125	13.16	13.53	13.75	13.98	14.12	14.34	14.71	14.93
F_EKGYO1224	12.48	12.88	13.18	13.47	13.58	13.88	14.28	14.58
F_ENJSA0125	64.52	65.25	66.62	67.99	67.35	68.72	69.45	70.82
F_ENJSA1224	62.34	63.08	64.47	65.87	65.21	66.60	67.34	68.73
F_ENKAI0125	53.80	54.55	55.00	55.45	55.75	56.20	56.95	57.40
F_ENKAI1224	52.06	52.97	53.58	54.19	54.49	55.10	56.01	56.62
F_EREGL0125N1	27.17	27.36	27.47	27.58	27.66	27.77	27.96	28.07
F_EREGL1224N1	26.17	26.35	26.49	26.62	26.67	26.81	26.99	27.13
F_EURTRY0125	38.70	38.80	38.90	38.99	39.00	39.09	39.19	39.29
F_EURTRY1224	37.40	37.52	37.58	37.64	37.70	37.76	37.88	37.94
F_EURUSD0125	1.05	1.05	1.06	1.06	1.06	1.06	1.07	1.07
F_EURUSD1224	1.05	1.05	1.06	1.06	1.06	1.06	1.07	1.07
F_FROTO0125	1,018.25	1,027.50	1,033.25	1,039.00	1,042.50	1,048.25	1,057.50	1,063.25
F_FROTO1224	984.92	996.33	1,002.17	1,008.00	1,013.58	1,019.42	1,030.83	1,036.67
F_GARAN0125	131.48	133.22	134.78	136.35	136.52	138.08	139.82	141.38
F_GARAN1224	128.52	129.98	130.82	131.65	132.28	133.12	134.58	135.42
F_GBPUSD0125	1.28	1.28	1.28	1.28	1.28	1.28	1.28	1.28
F_GBPUSD1224	1.27	1.27	1.27	1.28	1.28	1.28	1.28	1.28
F_GUBRF0125	269.37	272.18	275.42	278.65	278.23	281.47	284.28	287.52
F_GUBRF1224	258.80	262.15	265.60	269.05	268.95	272.40	275.75	279.20
F_HALKB0125	17.05	17.32	17.49	17.65	17.76	17.93	18.20	18.37
F_HALKB1224	16.56	16.78	16.91	17.03	17.13	17.26	17.48	17.61
F_HEKTS0125	4.27	4.35	4.39	4.43	4.47	4.51	4.59	4.63
F_HEKTS1224	4.11	4.19	4.25	4.30	4.33	4.39	4.47	4.53
F_ISCTR0125	14.77	14.92	15.01	15.09	15.16	15.25	15.40	15.49
F_ISCTR1224	14.23	14.39	14.49	14.59	14.65	14.75	14.91	15.01
F_KCHOL0125	206.97	209.23	210.97	212.70	213.23	214.97	217.23	218.97
F_KCHOL1224	199.60	202.00	203.60	205.20	206.00	207.60	210.00	211.60
F_KONTR0125	46.95	47.16	47.36	47.57	47.57	47.77	47.98	48.18
F_KONTR1224	44.58	45.22	45.73	46.24	46.37	46.88	47.52	48.03
F_KOZAA0125	70.59	72.30	73.33	74.36	75.04	76.07	77.78	78.81
F_KOZAA1224	68.14	69.77	70.89	72.01	72.52	73.64	75.27	76.39
F_KOZAL0125	24.76	25.11	25.33	25.56	25.68	25.90	26.25	26.47
F_KOZAL1224	23.63	24.11	24.41	24.71	24.89	25.19	25.67	25.97
F_KRDMD0125	28.32	28.67	28.92	29.17	29.27	29.52	29.87	30.12
F_KRDMD1224	27.32	27.67	27.92	28.17	28.27	28.52	28.87	29.12
F_MGROS0125	521.07	525.43	530.77	536.10	535.13	540.47	544.83	550.17
F_MGROS1224	495.90	502.30	511.70	521.10	518.10	527.50	533.90	543.30
F_ODAS0125	6.56	6.70	6.87	7.05	7.01	7.18	7.32	7.49
F_ODAS1224	6.29	6.44	6.62	6.81	6.77	6.95	7.10	7.28

ViOP Bülten

Kod	Destek 3	Destek 2	Destek 1	Kapanış	Pivot	Direnç 1	Direnç 2	Direnç 3
DESTEKLER				DİRENÇLER				
F_OYAKC0125N1	18.68	19.23	19.69	20.15	20.24	20.70	21.25	21.71
F_OYAKC1224N1	18.05	18.53	19.03	19.52	19.51	20.01	20.49	20.99
F_PETKM0125	19.73	19.95	20.12	20.29	20.34	20.51	20.73	20.90
F_PETKM1224	19.09	19.31	19.45	19.60	19.67	19.81	20.03	20.17
F_PGSUS0125	233.57	234.68	236.27	237.85	237.38	238.97	240.08	241.67
F_PGSUS1224	224.43	226.02	227.83	229.65	229.42	231.23	232.82	234.63
F_RUBTRY1224	0.31	0.34	0.39	0.45	0.42	0.48	0.50	0.56
F_SAHOL0125	98.97	99.73	100.72	101.70	101.48	102.47	103.23	104.22
F_SAHOL1224	95.35	96.19	97.22	98.25	98.06	99.09	99.93	100.96
F_SASA0125	4.46	4.51	4.55	4.59	4.60	4.64	4.69	4.73
F_SASA1224	4.33	4.37	4.40	4.44	4.44	4.47	4.51	4.54
F_SISE0125	43.47	43.80	43.99	44.18	44.32	44.51	44.84	45.03
F_SISE1224	41.96	42.28	42.49	42.69	42.81	43.02	43.34	43.55
F_SOKM0125	42.37	43.33	44.26	45.20	45.22	46.15	47.11	48.04
F_SOKM1224	41.36	42.29	42.97	43.64	43.90	44.58	45.51	46.19
F_TAVHL0125	289.90	293.25	295.30	297.35	298.65	300.70	304.05	306.10
F_TAVHL1224	279.02	282.53	285.62	288.70	289.13	292.22	295.73	298.82
F_TCELL0125	95.88	97.12	98.63	100.15	99.87	101.38	102.62	104.13
F_TCELL1224	92.27	93.56	95.06	96.55	96.35	97.85	99.14	100.64
F_THYAO0125	307.30	309.75	314.65	319.55	317.10	322.00	324.45	329.35
F_THYAO1224	296.53	298.97	303.28	307.60	305.72	310.03	312.47	316.78
F_TKFEN0125	81.31	82.91	84.06	85.22	85.66	86.81	88.41	89.56
F_TKFEN1224	78.19	79.94	81.20	82.46	82.95	84.21	85.96	87.22
F_TOASO0125	216.03	217.52	218.48	219.45	219.97	220.93	222.42	223.38
F_TOASO1224	205.85	208.50	210.20	211.90	212.85	214.55	217.20	218.90
F_TSKB0125	13.06	13.28	13.49	13.71	13.71	13.92	14.14	14.35
F_TSKB1224	12.54	12.78	13.00	13.22	13.24	13.46	13.70	13.92
F_TTKOM0125	49.31	49.67	49.98	50.30	50.34	50.65	51.01	51.32
F_TTKOM1224	47.54	47.90	48.18	48.45	48.54	48.82	49.18	49.46
F_TUPRS0125	158.85	159.65	160.75	161.85	161.55	162.65	163.45	164.55
F_TUPRS1224	153.38	154.47	155.28	156.10	156.37	157.18	158.27	159.08
F_ULKER1224	113.65	116.20	117.80	119.40	120.35	121.95	124.50	126.10
F_USDTRY0125	36.72	36.76	36.78	36.80	36.81	36.84	36.87	36.89
F_USDTRY1224	35.49	35.53	35.56	35.59	35.61	35.64	35.69	35.72
F_VAKBN0125	24.03	24.57	24.91	25.26	25.45	25.79	26.33	26.67
F_VAKBN1224	23.28	23.76	24.06	24.36	24.54	24.84	25.32	25.62
F_VESTL0125	71.75	73.28	74.50	75.73	76.03	77.25	78.78	80.00
F_VESTL1224	68.72	70.34	71.77	73.19	73.39	74.82	76.44	77.87
F_X10XB0225	13,053.00	13,053.00	13,053.00	13,053.00	13,053.00	13,053.00	13,053.00	13,053.00
F_X10XB1224	12,168.00	12,213.00	12,259.00	12,305.00	12,304.00	12,350.00	12,395.00	12,441.00
F_XAUTRYM0225	3,225.17	3,235.13	3,249.07	3,263.00	3,259.03	3,272.97	3,282.93	3,296.87
F_XAUTRYM1224	2,984.60	2,998.60	3,012.20	3,025.80	3,026.20	3,039.80	3,053.80	3,067.40
F_XAUUSD0225	2,637.00	2,648.00	2,658.60	2,669.20	2,669.60	2,680.20	2,691.20	2,701.80
F_XAUUSD1224	2,614.03	2,624.07	2,635.03	2,646.00	2,645.07	2,656.03	2,666.07	2,677.03
F_XLBNK0225	14,158.00	14,264.00	14,377.00	14,490.00	14,483.00	14,596.00	14,702.00	14,815.00
F_XLBNK1224	13,303.00	13,433.00	13,546.00	13,659.00	13,676.00	13,789.00	13,919.00	14,032.00
F_XSD251224	14,200.00	14,200.00	14,200.00	14,200.00	14,200.00	14,200.00	14,200.00	14,200.00
F_XU0300225	11,819.00	11,878.00	11,940.00	12,002.00	11,999.00	12,061.00	12,120.00	12,182.00
F_XU0301224	11,126.33	11,193.67	11,264.33	11,335.00	11,331.67	11,402.33	11,469.67	11,540.33
F_YKBNK0125	32.08	32.55	33.12	33.70	33.59	34.16	34.63	35.20
F_YKBNK1224	31.34	31.72	32.13	32.54	32.51	32.92	33.30	33.71

Sözleşme Kodu	Vade Ayı	Uzlaşma Fiyatı	Önceki Uzlaşma Fiyatı	Değişim	Değişim Puan	Gün İçi Yüksek	Gün İçi Düşük	İşlem Miktarı	İşlem Hacim	Açık Pozisyon	Açık Pozisyon Değişimi	Vadeye Kalan Gün Sayısı	Takasbank Başlangıç Teminatı %
ENDEKS KONTRATLARI													
F_XU0300225	28.02.2025	11,999.00	11,852.00	1.24 %	147.00	12,058.00	11,937.00	4,659.00	559,073,870.00	8,824.00	748.00	84	12
F_XU0300425	30.04.2025	12,553.00	12,394.00	1.28 %	159.00	12,635.00	12,481.00	62.00	7,788,370.00	363.00	2.00	145	12
F_XU0301224	31.12.2024	11,323.00	11,192.00	1.17 %	131.00	11,399.00	11,261.00	187,544.00	21,240,837,950.00	573,418.00	-21,923.00	25	12
DÖVİZ KONTRATLARI													
F_CNHTRY0125	31.01.2025	5.0809	5.0809	0.00 %	0.00	5.0823	5.0800	5	254,045	5	5	56	13
F_CNHTRY1224	31.12.2024	4.9190	4.9190	0.00 %	0.00	5.5390	4.9182	75	3,720,275	14	-42	25	13
F_EURTRY0125	31.01.2025	38.9820	38.9870	-0.01 %	-0.01	39.1000	38.9040	100	3,898,798	606	82	56	12
F_EURTRY1224	31.12.2024	37.6500	37.7220	-0.19 %	-0.07	37.8200	37.6400	144	5,430,878	6,708	-69	25	12
F_EURUSD0125	31.01.2025	1.0597	1.0599	-0.02 %	0.00	1.0654	1.0590	137	5,037,995	189	-30	56	4
F_EURUSD1224	31.12.2024	1.0584	1.0589	-0.05 %	0.00	1.0641	1.0576	6,239	229,479,648	29,167	-2,997	25	4
F_GBPUSD0125	31.01.2025	1.2782	1.2758	0.19 %	0.00	1.2782	1.2782	2	88,644	12	1	56	4
F_GBPUSD1224	31.12.2024	1.2787	1.2759	0.22 %	0.00	1.2802	1.2752	8	354,701	57	2	25	4
F_RUBTRY0125	31.01.2025	0.0000	0.0000	0.00 %	0.00	0.0000	0.0000					56	19
F_RUBTRY1224	31.12.2024	0.4074	0.4074	0.00 %	0.00	0.4481	0.3667	4	162,972	0	0	25	19
F_USDTRY0125	31.01.2025	36.8040	36.8390	-0.10 %	-0.03	36.8490	36.7920	14,099	519,028,931	292,947	9,462	56	13
F_USDTRY1224	31.12.2024	35.6000	35.6500	-0.14 %	-0.05	35.6570	35.5810	27,825	990,685,858	1,550,187	-308	25	13
F_P_USDTRY0125	31.01.2025	0.0000	0.0000	0.00 %	0.00	0.0000	0.0000					56	13
F_P_USDTRY1224	31.12.2024	0.0000	0.0000	0.00 %	0.00	0.0000	0.0000					25	13
KIYMETLİ MADEN KONTRATLARI													
F_XAUTRYM0225	28.02.2025	3,259.900	3,266.200	-0.19 %	-6.30	3,269.000	3,245.100	19,675	64,135,728	204,901	8,780	84	12
F_XAUTRYM1224	31.12.2024	3,026.500	3,033.600	-0.23 %	-7.10	3,040.200	3,012.600	118,772	359,527,963	918,663	-4,777	25	12
F_XAUUSD0225	28.02.2025	2,670.500	2,675.500	-0.19 %	-5.00	2,680.600	2,659.000	7,546	698,771,801	15,877	-1,601	84	6
F_XAUUSD1224	31.12.2024	2,647.600	2,649.300	-0.06 %	-1.70	2,655.100	2,634.100	25,930	2,380,073,402	115,825	-2,403	25	6
PAY VADELİ													
F_AEFES0125	31.01.2025	240.800	226.400	6.36 %	14.40	241.600	228.050	1,091	25,533,205	691	-99	56	15
F_AEFES1224	31.12.2024	233.150	219.450	6.24 %	13.70	234.000	219.800	20,398	467,142,440	21,541	-705	25	15
F_AKBNK0125	31.01.2025	69.580	67.420	3.20 %	2.16	70.080	68.900	10,778	75,054,184	8,151	2,671	56	17
F_AKBNK1224	31.12.2024	67.100	65.210	2.90 %	1.89	67.820	66.510	482,191	3,239,184,860	436,594	15,251	25	17
F_AKSEN0125	31.01.2025	38.680	38.000	1.79 %	0.68	38.790	38.170	92	355,135	688	-25	56	16
F_AKSEN1224	31.12.2024	37.560	36.820	2.01 %	0.74	37.800	36.800	8,297	30,928,173	17,713	471	25	16
F_ALARK0125	31.01.2025	106.850	107.000	-0.14 %	-0.15	108.150	106.300	615	6,577,435	867	89	56	16
F_ALARK1224	31.12.2024	103.350	103.700	-0.34 %	-0.35	104.600	102.500	13,467	139,228,900	47,247	240	25	16
F_ARCLK0125	31.01.2025	154.050	153.800	0.16 %	0.25	157.250	154.000	195	3,023,480	357	50	56	15
F_ARCLK1224	31.12.2024	149.000	149.250	-0.17 %	-0.25	152.200	148.650	10,101	152,023,085	19,328	420	25	15
F_ASELS0125	31.01.2025	75.720	75.700	0.03 %	0.02	76.520	75.000	2,315	17,480,731	11,521	1,427	56	16
F_ASELS1224	31.12.2024	73.060	72.900	0.22 %	0.16	73.870	72.300	43,915	320,300,248	134,936	1,502	25	16
F_ASTOR0125	31.01.2025	97.640	97.530	0.11 %	0.11	98.420	97.300	603	5,906,611	1,728	239	56	17
F_ASTOR1224	31.12.2024	94.610	94.710	-0.11 %	-0.10	96.000	94.130	9,242	87,717,060	48,558	231	25	17
F_BIMAS0125	31.01.2025	541.300	534.000	1.37 %	7.30	547.400	533.600	1,477	80,029,490	1,441	1,069	56	16
F_BIMAS1224	31.12.2024	523.200	518.400	0.93 %	4.80	531.700	515.900	11,704	613,057,530	22,076	1,004	25	16
F_BRSAN0125	31.01.2025	484.800	484.500	0.06 %	0.30	486.900	480.050	36	1,744,380	59	16	56	18
F_BRSAN1224	31.12.2024	467.600	469.550	-0.42 %	-1.95	476.800	467.000	2,454	115,655,795	1,874	9	25	18
F_CIMSA0125	31.01.2025	43.650	44.110	-1.04 %	-0.46	44.220	43.400	317	1,388,342	595	-7	56	15
F_CIMSA1224	31.12.2024	42.090	42.690	-1.41 %	-0.60	43.010	42.040	16,409	69,383,813	52,642	219	25	15
F_DOAS0125	31.01.2025	226.350	225.900	0.20 %	0.45	229.950	226.100	170	3,868,190	380	15	56	15
F_DOAS1224	31.12.2024	220.600	221.550	-0.43 %	-0.95	225.500	220.100	1,964	43,610,255	10,560	106	25	15
F_DOHOL0125	31.01.2025	15.680	15.450	1.49 %	0.23	15.840	15.500	5,305	8,321,913	7,537	1,382	56	16
F_DOHOL1224	31.12.2024	15.160	14.920	1.61 %	0.24	15.330	14.960	188,781	286,237,097	238,687	-27,826	25	16
F_EKGYO0125	31.01.2025	13.940	14.270	-2.31 %	-0.33	14.480	13.890	13,846	19,505,521	35,841	3,822	56	16
F_EKGYO1224	31.12.2024	13.470	13.770	-2.18 %	-0.30	13.990	13.290	846,897	1,153,530,369	1,532,400	-27,184	25	16
F_ENJSA0125	31.01.2025	67.720	66.720	1.50 %	1.00	68.080	65.980	3,151	20,948,688	1,086	-971	56	15
F_ENJSA1224	31.12.2024	65.830	64.470	2.11 %	1.36	65.940	63.810	16,888	109,340,457	49,456	843	25	15
F_ENKAI0125	31.01.2025	55.500	55.690	-0.34 %	-0.19	56.500	55.300	602	3,343,945	3,092	-146	56	16
F_ENKAI1224	31.12.2024	54.150	54.460	-0.57 %	-0.31	55.400	53.880	18,444	100,060,562	95,553	528	25	16
F_EREGL0125N1	31.01.2025	27.600	27.500	0.36 %	0.10	27.850	27.550	5,687	31,415,302	15,603	1,162	56	14
F_EREGL1224N1	31.12.2024	26.630	26.600	0.11 %	0.03	26.860	26.540	109,040	581,741,006	308,692	1,306	25	14
F_FROTO0125	31.01.2025	1,041.000	1,039.000	0.19 %	2.00	1,051.750	1,036.750	257	26,905,825	330	183	56	16
F_FROTO1224	31.12.2024	1,009.500	1,011.250	-0.17 %	-1.75	1,025.000	1,007.750	2,223	225,833,000	5,234	116	25	16
F_GARAN0125	31.01.2025	136.500	131.600	3.72 %	4.90	138.250	134.950	3,750	51,295,490	3,460	2,073	56	17
F_GARAN1224	31.12.2024	131.700	127.850	3.01 %	3.85	133.750	131.450	73,684	973,417,660	131,342	5,743	25	17
F_GUBRF0125	31.01.2025	278.450	280.600	-0.77 %	-2.15	281.050	275.000	491	13,688,495	9,909	100	56	17
F_GUBRF1224	31.12.2024	269.050	270.650	-0.59 %	-1.60	272.300	265.500	23,735	638,744,555	71,122	-1,027	25	17
F_HALKB0125	31.01.2025	17.650	17.450	1.15 %	0.20	18.040	17.600	3,813	6,755,572	5,508	234	56	16
F_HALKB1224	31.12.2024	17.050	16.900	0.89 %	0.15	17.360	17.010	211,300	362,258,954	223,189	-34,534	25	16
F_HEKTS0125	31.01.2025	4.430	4.500	-1.56 %	-0.07	4.550	4.430	6,214	2,777,409	11,108	2,379	56	15
F_HEKTS1224	31.12.2024	4.290	4.380	-2.05 %	-0.09	4.420	4.280	449,532	194,397,920	589,005	-33,113	25	15

Sözleşme Kodu	Vade Ayı	Uzlaşma Fiyatı	Önceki Uzlaşma Fiyatı	Değişim	Değişim Puan	Gün İçi Yüksek	Gün İçi Düşük	İşlem Miktarı	İşlem Hacim	Açık Pozisyon	Açık Pozisyon Değişimi	Vadeye Kalan Gün Sayısı	Takasbank Başlangıç Teminatı %
PAY VADELİ													
F_ISCTR0125	31.01.2025	15.100	14.840	1.75 %	0.26	15.320	15.080	24,304	36,952,326	45,508	8,142	56	16
F_ISCTR1224	31.12.2024	14.580	14.360	1.53 %	0.22	14.810	14.550	1,814,027	2,660,877,424	1,509,081	9,238	25	16
F_KCHOL0125	31.01.2025	213.050	211.150	0.90 %	1.90	215.500	211.500	2,424	51,719,240	3,413	646	56	16
F_KCHOL1224	31.12.2024	205.200	203.900	0.64 %	1.30	208.400	204.400	42,074	866,885,705	102,741	-7,657	25	16
F_KONTR0125	31.01.2025	47.640	47.250	0.83 %	0.39	47.770	47.360	400	1,901,118	916	51	56	17
F_KONTR1224	31.12.2024	46.270	46.370	-0.22 %	-0.10	47.010	45.860	16,054	74,359,638	37,314	28	25	17
F_KOZAA0125	31.01.2025	74.330	74.930	-0.80 %	-0.60	76.750	74.010	721	5,454,505	1,434	-111	56	15
F_KOZAA1224	31.12.2024	71.940	72.630	-0.95 %	-0.69	74.150	71.400	55,598	405,196,480	92,504	-3,266	25	15
F_KOZAL0125	31.01.2025	25.470	25.660	-0.74 %	-0.19	26.020	25.450	8,133	20,863,657	31,522	602	56	16
F_KOZAL1224	31.12.2024	24.630	24.850	-0.89 %	-0.22	25.370	24.590	208,682	517,251,322	676,016	-3,994	25	16
F_KRDMD0125	31.01.2025	29.210	29.100	0.38 %	0.11	29.620	29.020	2,429	7,117,126	4,690	506	56	16
F_KRDMD1224	31.12.2024	28.170	28.150	0.07 %	0.02	28.620	28.020	146,027	413,310,735	202,391	-6,190	25	16
F_MGROS0125	31.01.2025	534.300	530.500	0.72 %	3.80	539.500	529.800	181	9,653,420	302	32	56	15
F_MGROS1224	31.12.2024	520.800	513.900	1.34 %	6.90	524.500	508.700	3,877	200,209,680	12,518	128	25	15
F_ODAS0125	31.01.2025	7.050	6.890	2.32 %	0.16	7.140	6.830	4,778	3,337,530	22,880	-500	56	15
F_ODAS1224	31.12.2024	6.820	6.640	2.71 %	0.18	6.910	6.580	373,065	252,329,827	469,554	39,760	25	15
F_OYAKC0125N1	31.01.2025	20.060	20.450	-1.91 %	-0.39	20.790	19.780	522	4,110,651	737	184	56	16
F_OYAKC1224N1	31.12.2024	19.570	19.810	-1.21 %	-0.24	20.000	19.020	11,330	86,171,132	32,165	858	25	16
F_PETKM0125	31.01.2025	20.250	20.340	-0.44 %	-0.09	20.560	20.170	2,332	4,758,687	9,438	1,372	56	16
F_PETKM1224	31.12.2024	19.590	19.670	-0.41 %	-0.08	19.880	19.520	174,189	342,633,632	359,667	-34,390	25	16
F_PGSUS0125	31.01.2025	237.400	236.000	0.59 %	1.40	238.500	235.800	231	5,481,460	1,152	97	56	16
F_PGSUS1224	31.12.2024	229.400	228.000	0.61 %	1.40	231.000	227.600	22,592	518,143,445	46,242	1,515	25	16
F_SAHOL0125	31.01.2025	101.700	99.410	2.30 %	2.29	102.250	100.500	884	8,959,075	1,786	354	56	15
F_SAHOL1224	31.12.2024	98.230	96.200	2.11 %	2.03	98.900	97.030	56,233	550,380,458	168,225	-5,917	25	15
F_SASA0125	31.01.2025	4.590	4.580	0.22 %	0.01	4.650	4.560	10,119	4,648,016	76,891	5,305	56	16
F_SASA1224	31.12.2024	4.430	4.420	0.23 %	0.01	4.470	4.400	690,064	305,623,551	1,709,165	-102,638	25	16
F_SISE0125	31.01.2025	44.180	43.990	0.43 %	0.19	44.650	44.130	1,954	8,669,844	9,234	403	56	15
F_SISE1224	31.12.2024	42.700	42.510	0.45 %	0.19	43.140	42.610	122,435	524,405,294	251,807	-6,422	25	15
F_SOKM0125	31.01.2025	44.950	45.710	-1.66 %	-0.76	46.170	44.280	1,079	4,881,934	2,490	292	56	15
F_SOKM1224	31.12.2024	43.580	44.350	-1.74 %	-0.77	44.840	43.230	29,274	128,266,182	89,552	-3,864	25	15
F_TAVHL0125	31.01.2025	297.700	298.200	-0.17 %	-0.50	302.000	296.600	207	6,174,885	162	58	56	16
F_TAVHL1224	31.12.2024	288.150	286.300	0.65 %	1.85	292.650	286.050	3,526	101,791,420	18,335	123	25	16
F_TCELL0125	31.01.2025	100.300	97.470	2.90 %	2.83	101.100	98.350	9,292	93,448,895	8,763	6,978	56	14
F_TCELL1224	31.12.2024	96.620	94.480	2.27 %	2.14	97.650	94.860	83,423	805,491,298	248,654	-15,893	25	14
F_THYAO0125	31.01.2025	319.050	312.050	2.24 %	7.00	319.550	312.200	5,044	159,161,545	6,301	1,859	56	15
F_THYAO1224	31.12.2024	307.600	301.500	2.02 %	6.10	308.150	301.400	60,990	1,854,791,775	145,462	-4,697	25	15
F_TKFEN0125	31.01.2025	85.090	86.550	-1.69 %	-1.46	87.250	84.500	376	3,231,069	628	12	56	16
F_TKFEN1224	31.12.2024	82.580	83.850	-1.51 %	-1.27	84.700	81.690	15,137	125,768,266	28,692	-825	25	16
F_TOASO0125	31.01.2025	219.350	220.700	-0.61 %	-1.35	221.450	219.000	191	4,212,035	821	-46	56	15
F_TOASO1224	31.12.2024	211.700	212.750	-0.49 %	-1.05	215.500	211.150	10,934	232,756,215	44,432	-307	25	15
F_TSKB0125	31.01.2025	13.710	13.160	4.18 %	0.55	13.920	13.490	5,712	7,808,311	6,881	4,126	56	15
F_TSKB1224	31.12.2024	13.230	12.790	3.44 %	0.44	13.480	13.020	220,185	290,895,293	548,651	23,063	25	15
F_TTKOM0125	31.01.2025	50.230	50.010	0.44 %	0.22	50.690	50.020	1,678	8,461,878	4,208	362	56	15
F_TTKOM1224	31.12.2024	48.500	48.320	0.37 %	0.18	48.910	48.270	56,152	272,794,062	124,002	4,329	25	15
F_TUPRS0125	31.01.2025	161.750	160.450	0.81 %	1.30	162.350	160.450	2,036	32,874,215	2,917	1,388	56	15
F_TUPRS1224	31.12.2024	155.950	155.650	0.19 %	0.30	157.450	155.550	32,531	507,923,460	97,384	-3,577	25	15
F_ULKER1224	31.12.2024	119.650	119.850	-0.17 %	-0.20	122.900	118.750	8,766	105,090,305	20,533	-2,452	25	15
F_VAKBN0125	31.01.2025	25.270	24.970	1.20 %	0.30	25.980	25.100	9,743	24,685,490	9,586	4,728	56	16
F_VAKBN1224	31.12.2024	24.380	24.160	0.91 %	0.22	25.020	24.240	225,417	551,673,416	210,494	-1,329	25	16
F_VESTL0125	31.01.2025	75.850	74.790	1.42 %	1.06	77.550	74.800	1,353	10,330,747	2,630	150	56	16
F_VESTL1224	31.12.2024	73.180	72.080	1.53 %	1.10	75.020	71.970	27,784	204,027,310	40,512	-1,176	25	16
F_YKBNK0125	31.01.2025	33.690	32.480	3.73 %	1.21	34.050	33.010	17,202	57,895,669	18,600	5,786	56	17
F_YKBNK1224	31.12.2024	32.530	31.380	3.66 %	1.15	32.890	32.100	1,019,960	3,313,407,866	894,652	28,599	25	17

VİOP Bülten

Genel Müdürlük

Esentepe Mh. Ecza Sk. Safter Han İş Merkezi No:6 Şişli/İstanbul – (0212) 286 30 00

Beylikdüzü

Hayrettin Paşa Mah. 1993 Sokak No:22 Ferah Residence Daire A1 Esenyurt – (0212) 270 26 43

Erenköy

Bağdat Caddesi Beyaz Apt. No: 339 D:5 Erenköy – (0216) 301 10 45

Levent

Nispetiye Mah. Aydar Cad Metro İş Merkezi No. 10 İç Kapı No: 1 Beşiktaş – (0212) 286 30 00

Suadiye

Suadiye Mah. Öncü Sokak Büyük Hanlı Konutları B1 Blok K:8 D:22 Kadıköy – (0216) 350 01 43

Ankara

Tunalı Hilmi Cad. 60/12 Kavaklıdere – (0312) 426 16 61

Bursa

Çekirge Mah. Çekirge Cad. Gökçen Apt. Blok 97/1 C Osmangazi – (0224) 233 43 37

Malatya

Sancaktar Mah. Aslantepeler Cad. Canbaylar Plaza No. 93/9 Battalgazi – (0422) 377 90 00

Adana

Çınarlı Mah. 61027 SK. Sunar Nuri Çomu İş Merkezi Sitesi A Blok No:18 İç Kapı No:124 Seyhan – (0322) 355 31 45

Aydın

Güzelhisar Mahallesi Albay Şefik Caddesi No:4 Ronensans Plaza İç Kapı No:17 Efeler/AYDIN – (0256) 218 22 95

Denizli

Sıracapılar Mahallesi 1585 Sokak Kaygün İş Merkezi No:3 İç Kapı No:13 Merkezefendi – (0258) 295 08 99

Eskişehir

Akarbaşı Mah. Atatürk Bul. Yağmur Apt. No : 87A Odunpazarı – (0222) 211 20 45

İzmir

Çınarlı Mah. Ozan Abay Cad. Egeperla No: 10 / 201 Konak / İzmir – (0234) 270 44 67

İzmit

Karabaş Mah. Ankara Karayolu Cad. No: 65/3 Kocaeli – (0262) 999 68 97

Kapalıçarşı

Molla Fenari Mah. Kürkçüler Çarşısı Sk. No:25 İç Kapı No:1 Fatih / İstanbul – (0212) 513 40 01

Mersin

Güvenevler Mah. 1928 Sk. Ekinci Global İş Merkezi No:5 İç Kapı No:6 Yenişehir/MERSİN – (0324) 241 33 15

Niğde

Aşağı Kayabaşı Mah. Dr. Sami Yağız Cad. Kültür Plaza No:32 Kat:1/4 Niğde – (0388) 214 19 35

**YASAL UYARI**

Bu rapor, bir veya daha fazla sermaye piyasası aracı veya bunları ihraç eden ortaklıklar ve kuruluşlar ile piyasa eğilimleri hakkında, belirli bir kişiye veya mali durumları, risk ve getiri tercihleri benzer nitelikteki bir gruba yönelik olmamak kaydıyla, Marbaş Menkul Değerler A.Ş. müşterilerine ve/veya dağıtım kanallarına yönelik olarak Marbaş Menkul Değerler A.Ş.'nin anlaşmalı olduğu dışarıdan hizmet sağlayıcı kuruluş tarafından hazırlanmıştır. Burada yer alan yatırım bilgi, yorum ve tavsiyeleri yatırım danışmanlığı kapsamında değildir. Yatırım danışmanlığı hizmeti, yetkili kuruluşlar tarafından kişilerin risk ve getiri tercihleri dikkate alınarak kişiye özel sunulmaktadır. Burada yer alan yorum ve tavsiyeler ise genel niteliktedir. Bu tavsiyeler mali durumunuz ile risk ve getiri tercihlerinize uygun olmayabilir. Bu nedenle, sadece burada yer alan bilgilere dayanarak yatırım kararı verilmesi beklentilerinize uygun sonuçlar doğurmayabilir. Bu rapor ve yorumlardaki yazılar, bilgiler ve grafikler, ulaşılabilen ilk kaynaklardan iyi niyetle ve doğruluğu, geçerliliği, etkinliği velhasıl her ne şekilde, suret ve nam altında olursa olsun herhangi bir karara dayanak oluşturması hususunda herhangi bir teminat, garanti oluşturmadan, yalnızca bilgi edinilmesi amacıyla derlenmiştir. İş bu raporlardaki yorumlardan; eksik bilgi ve/veya güncellenme gibi konularda ortaya çıkabilecek zararlardan Marbaş Menkul Değerler A.Ş. ve çalışanları sorumlu değildir. Marbaş Menkul Değerler A.Ş. her an, hiçbir şekilde ve surette ön ihbara ve/veya ihtara gerek kalmaksızın söz konusu bilgileri, tavsiyeleri değiştirebilir ve/veya ortadan kaldırabilir. Genel anlamda bilgi vermek amacıyla hazırlanmış olan iş bu rapor ve yorumlar, kapsamı bilgiler, tavsiyeler hiçbir şekilde ve surette Marbaş Menkul Değerler A.Ş.'nin herhangi bir taahhüdünü tazammum etmediğinden, bu bilgilere istinaden her türlü özel ve/veya tüzel kişiler tarafından alınacak kararlar, varılacak sonuçlar, gerçekleştirilecek işlemler ve oluşabilecek her türlü riskler bizatihi bu kişilere ait ve raci olacaktır. Hiçbir şekilde ve surette ve her ne nam altında olursa olsun, her türlü gerçek ve/veya tüzel kişinin, gerek doğrudan gerek dolayısı ile ve bu sebeplerle uğrayabileceği her türlü doğrudan ve/veya dolayısıyla oluşacak maddi ve manevi zarar, kar mahrumiyeti, velhasıl her ne nam altında olursa olsun uğrayabileceği zararlardan hiçbir şekilde ve surette Marbaş Menkul Değerler A.Ş. ve çalışanları sorumlu tutulamayacak ve hiçbir şekilde ve surette her ne nam altında olursa olsun Marbaş Yatırım Menkul Değerler A.Ş. çalışanlarından talepte bulunulmayacaktır.