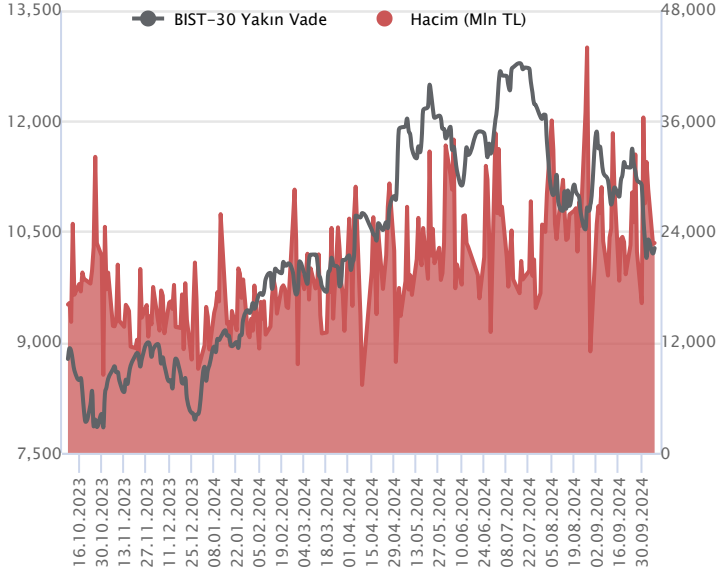


Sözleşme Kodu	Vade Ayı	Uzlaşma Fiyatı	Önceki Uzlaşma Fiyatı	Değişim	Değişim Puan	Gün İçi Yüksek	Gün İçi Düşük	İşlem Miktarı	İşlem Hacim	Açık Pozisyon	Açık Pozisyon Değişimi	Vadeye Kalan Gün Sayısı	Takasbank Başlangıç Teminatı %
F_XU0301024	31.10.2024	10,275.75	10,215.50	0.59 %	60.25	10,433.75	10,158.75	221,256.00	22,773,363,037.50	497,431.00	-20,354.00	23	12
F_XU0301224	31.12.2024	10,980.50	10,930.00	0.46 %	50.50	11,140.00	10,858.50	7,122.00	782,297,552.50	18,549.00	1,082.00	84	12

ENDEKS KONTRATLARI

BIST 30 Yakın Vadeli Kontratı



Ekim vadeli endeks sözleşmesi 10.158,75 – 10.433,75 seviyeleri arasında hareket ederek günü %0,59 oranında bir yükselişle 10.275,75 uzlaşma fiyatından tamamladı. Geçen hafta jeopolitik risklerle sert satışların yaşandığı sözleşmede bu hafta içerisinde artış kaydeden volatilitéyle birlikte dalgalı bir fiyatlama takip ediliyor. Akşam seans kapanışı da 10.291,00 puandan gerçekleşti. ABD borsaları günü yükselişlerle tamamlarken, ABD vadelerinde bu sabah hafif satıcı bir seyir etkili oluyor. Asya piyasalarında karışık bir görünüm hâkim. Avrupa vadeli ve CFD endeksleri yatay açılışlara işaret ediyor. Ekim vadeli endeks sözleşmesinin güne dalgalı bir başlangıç yapmasını bekliyoruz.

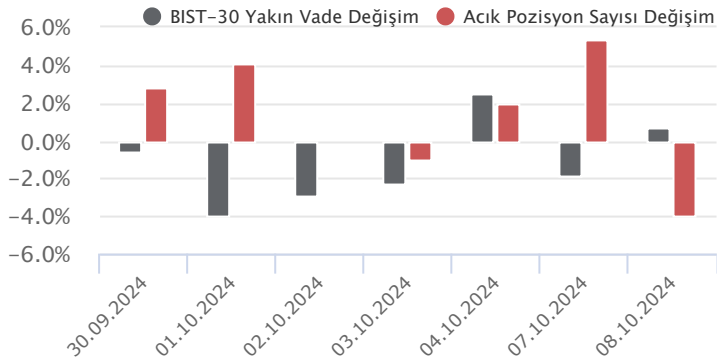
Sözleşmede toparlanma çabasının devamında 10.300 – 10.350 aralığı ilk güçlü direnç bölgesi olup, bu bölge üzerinde 10.400 – 10.460 ve 10.500 seviyeleri direnç konumunda bulunmaktadır. Sözleşmede 10.500 üzerinde günlük kapanışlar yaşanabilirse toparlanma eğilimi güç kazanabilir. Dalgalı seyrin etkisini sürdürmesi ve yeniden satışların gözlenmesi halinde ise 10.250 ve 10.200 seviyeleri ilk güçlü destek noktalarıdır. 10.200 altında satıcı seyrin etkisini sürdürebileceği sözleşmede 10.150 – 10.075 bölgesine doğru geri çekilmeler gündeme gelebilir. Sözleşmede gün içi artış kaydeden volatilité ve sert fiyat hareketlerine karşı dikkatli olunmalıdır.

Endeks - 30 Yakın Vade Aracı Kurum Dağılımı Günlük Değişim					
Long			Short		
Kurum	Net Lot	Pay (%)	Kurum	Net Lot	Pay (%)
Bank of America	15.206	76	İnfo Yatırım	3.347	17
Teb Yatırım	2.079	10	Tacirler Yatırım	2.762	14
Meksa Yatırım	1.121	6	Ziraat Yatırım	2.505	13
Yapı Kredi Yatırım	722	4	Halk Yatırım	2.205	11
A1 Capital Menkul	374	2	QNB Finans Yatırım	1.882	9
Diğer	501	3	Diğer	7.302	37

İlk 5 Kurum Alım Ağırlıklı

Endeks - 30 Yakın Vade Aracı Kurum Dağılımı Tüm Vade					
Long			Short		
Kurum	Net Lot	Pay (%)	Kurum	Net Lot	Pay (%)
Yapı Kredi Yatırım	57.934	26	İş Yatırım	150.321	67
Vakıf Yatırım	28.316	13	Bank of America	54.997	24
Ziraat Yatırım	21.963	10	HSBC Yatırım	12.617	6
Tacirler Yatırım	21.115	9	Meksa Yatırım	2.964	1
Teb Yatırım	19.632	9	Şeker Yatırım	2.119	1
Diğer	76.180	34	Diğer	2.122	1

İlk 5 Kurum Satım Ağırlıklı

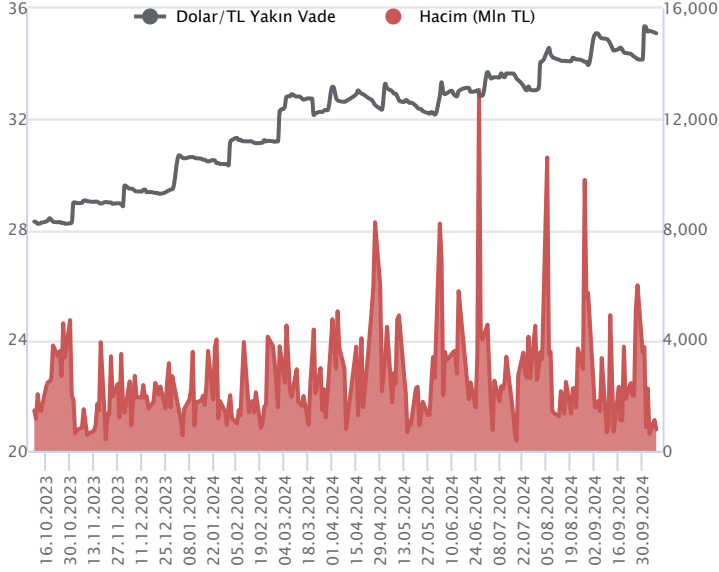


Fiyat (%) Açık Pozisyon (%) Yorum

Artış	Artış	Yükselişin devamlılığı için sinyal olarak kabul edilebilir.
Artış	Azalış	Yükselişin desteklenmediğini gösterir.
Azalış	Artış	Düşüşlerin devamlılığı için sinyal olarak kabul edilebilir.
Azalış	Azalış	Düşüşlerin desteklenmediğini gösterir.

Sözleşme Kodu	Vade Ayı	Uzlaşma Fiyatı	Önceki Uzlaşma Fiyatı	Değişim	Değişim Puan	Gün İçi Yüksek	Gün İçi Düşük	İşlem Miktarı	İşlem Hacim	Açık Pozisyon	Açık Pozisyon Değişimi	Vadeye Kalan Gün Sayısı	Takasbank Başlangıç Teminatı %
DÖVİZ KONTRATLARI													
F_EURTRY1024	31.10.2024	38.6969	38.5948	0.26 %	0.10	38.7030	38.5918	1,839	71,036,788	6,304	1,088	23	12
F_EURTRY1124	29.11.2024	39.9584	39.9332	0.06 %	0.03	40.0433	39.9180	60	2,397,430	3,190	-21	52	12
F_EURUSD1024	31.10.2024	1.0981	1.0990	-0.08 %	0.00	1.1008	1.0980	829	31,158,453	16,024	-56	23	3
F_EURUSD1124	29.11.2024	1.1003	1.1005	-0.02 %	0.00	1.1023	1.1000	124	4,665,346	644	1	52	3
F_USDTRY1024	31.10.2024	35.1048	35.1310	-0.07 %	-0.03	35.1292	35.0801	22,076	774,863,430	1,122,984	-904	23	13
F_USDTRY1124	29.11.2024	36.2493	36.2643	-0.04 %	-0.02	36.2636	36.2245	16,207	587,477,326	590,560	11,380	52	13

Dolar/TL Yakın Vadeli Kontratı



Ekim vadeli Dolar/TL sözleşmesi dün 35,0801 ile 35,1292 seviyeleri arasında dalgalanarak günü yüzde 0,07'lik düşüşle 35,1048 uzlaşma fiyatından tamamladı. Yurt içerisinde veri akışı bakımından sakin bir günü geride bıraktık. ABD tarafında dış ticaret dengesi ağustosta 70,4 milyar dolar açık verirken verinin fiyatlamalara etkisi sınırlı kaldı. Kurda son dönemdeki yatay seyirlerin dün de devam ettiğini gözlemledik. Bugün yurt içerisinde veri akışı sakin. ABD tarafında ise Fed'in 17-18 Eylül tarihlerindeki FOMC toplantısına ait tutanaklar takip edilecek. Tutanaklar vadeli piyasa kapanışı sonrası gerçekleşeceğinden etkisini yarın takip edeceğiz. Diğer taraftan yarın ABD'de enflasyon rakamları takip edilecek olup, Fed'in yılın geri kalanındaki faiz kararlarında belirleyici olabilir. Dolar/TL spot kuru, bu sabah saat 08:10 itibariyle 34,27'li seviyelerde yataya yakın seyirler izliyor. Son dönemde artan jeopolitik riskler ve geçen hafta beklenti üstü gelen istihdam verileri sonrası dolar endeksinde yükselişler izlenmekte olup, bu sabah saat 08:00 itibariyle 102,60 civarında bulunuyor.

Dolar/TL Yakın Vade Aracı Kurum Dağılımı Günlük Değişim					
Long			Short		
Kurum	Net Lot	Pay (%)	Kurum	Net Lot	Pay (%)
Deutsche Bank	2.227	22	Akbank	4.092	40
Global Menkul	2.000	19	Garanti Bankası	2.000	19
Tacirler Yatırım	1.499	15	Deniz Yatırım	1.630	16
Yatırım Finansman	1.460	14	Bullis Yatırım	1.169	11
İş Yatırım	1.273	12	Yapı Kredi Yatırım	285	3
Diğer	1.908	18	Diğer	1.191	12

İlk 5 Kurum Satım Ağırlıklı

Dolar/TL Yakın Vade Aracı Kurum Dağılımı Tüm Vade					
Long			Short		
Kurum	Net Lot	Pay (%)	Kurum	Net Lot	Pay (%)
Akbank	448.220	46	İş Yatırım	653.981	67
İş Bankası	123.724	13	Bank of America	111.181	11
Finansbank	101.687	10	QNB Finans Yatırım	63.739	7
Yapı ve Kredi	86.806	9	Garanti BBVA	50.823	5
Yapı Kredi Yatırım	53.978	6	Ak Yatırım	43.205	4
Diğer	165.663	17	Diğer	57.149	6

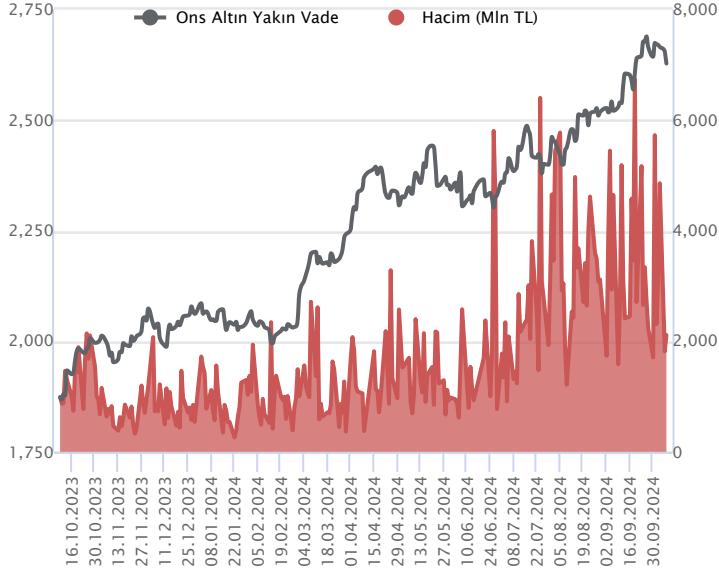
İlk 5 Kurum Satım Ağırlıklı



Fiyat (%)	Açık Pozisyon (%)	Yorum
Artış	Artış	Yükselişin devamlılığı için sinyal olarak kabul edilebilir.
Artış	Azalış	Yükselişin desteklenmediğini gösterir.
Azalış	Artış	Düşüşlerin devamlılığı için sinyal olarak kabul edilebilir.
Azalış	Azalış	Düşüşlerin desteklenmediğini gösterir.

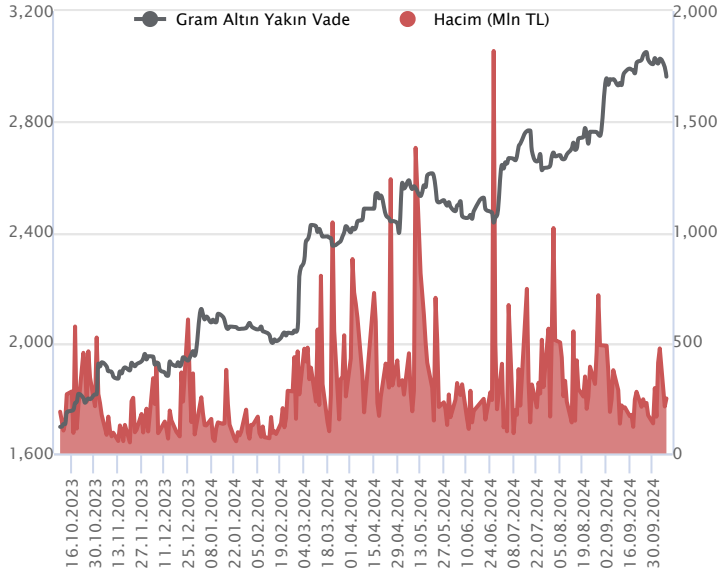
Sözleşme Kodu	Vade Ayı	Uzlaşma Fiyatı	Önceki Uzlaşma Fiyatı	Değişim	Değişim Puan	Gün İçi Yüksek	Gün İçi Düşük	İşlem Miktarı	İşlem Hacim	Açık Pozisyon	Açık Pozisyon Değişimi	Vadeye Kalan Gün Sayısı	Takasbank Başlangıç Teminatı %
ALTIN KONTRATLARI													
F_XAUTRYM1024	31.10.2024	2,963.040	2,992.900	-1.00 %	-29.86	3,002.750	2,960.020	83,323	248,479,148	616,295	-7,538	23	12
F_XAUTRYM1224	31.12.2024	3,199.230	3,229.090	-0.92 %	-29.86	3,238.530	3,194.500	20,573	66,227,170	87,880	3,122	84	12
F_XAUUSD1024	31.10.2024	2,629.200	2,653.050	-0.90 %	-23.85	2,663.500	2,624.550	23,336	2,110,335,356	107,100	294	23	6
F_XAUUSD1224	31.12.2024	2,653.250	2,677.200	-0.89 %	-23.95	2,687.450	2,649.600	3,688	336,863,455	8,667	429	84	6

ONS ALTIN Yakın Vadeli Kontratı



Küresel emtia fiyatlarında yaşanan sert düşüşlere paralel Ekim vadeli ons altın sözleşmesi dün baskı altında bir günü geride bıraktı. 2618,00 ile 2663,50 dolar arasında aşağı yönde seyir izleyerek seansı %0,90 kayıpla 2629,20 \$ uzlaşma fiyatından kapattı. Akşam seansında sınırlı tepki alımlarıyla uzlaşma fiyatının hafif üstünde 2631,95 seviyesinden günü tamamladı. Spot piyasada bu sabah saat 08:10 itibarıyla ons altın 2620 \$ seviyesinde işlem görüyor. Jeopolitik riskler gündemde kalırken, İsrail-Hizbullah arasında ateşkes haberlerinin etkisi ve dolar endeksindeki yükseliş ons altın fiyatları üstünde aşağı yönde baskı yarattığı izlendi. Veri akışının sakin olduğu günde piyasalar Perşembe günü açıklanacak ABD Tüfe verisine odaklanmış durumda. Beklenti üstünde gelecek veriler altın fiyatlarında baskıya neden olabilir. Orta Doğu'dan gelecek haber akışları ve gelişmeler sözleşme üstünde volatilité yaratması beklenebilir. Bu nedenle kısa vadeli ve gün içi açılacak pozisyonlarda aktif bir kar al-zarar kes stratejisi uygulamak sağlıklı olacaktır. Teknik tarafta, 22 gho kadar geri çekilen sözleşmede tepkiler 2645 üstüne atamaz ise baskının devamı görülebilir ve 2610-2590-2581 destekleri ön plana çıkabilir. Olası tepkiler 2645 üstünde kalıcı olabilir ise 2658-2663 ve 2670 seviyeleri dirençler olarak takip edilebilir.

GRAM ALTIN Yakın Vadeli Kontratı

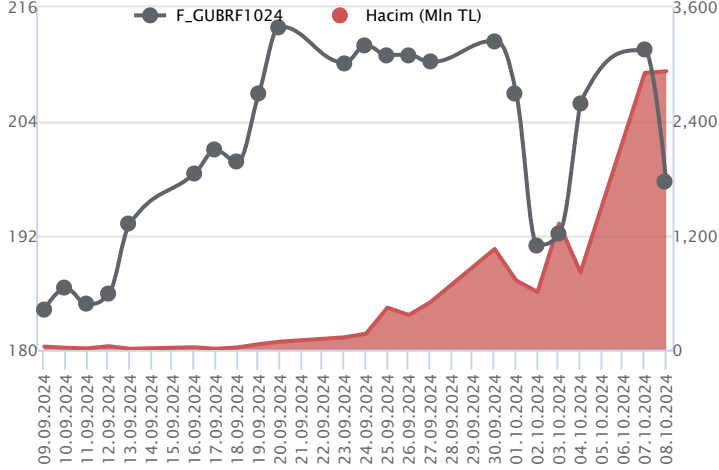


Ekim vadeli gram altın sözleşmesi küresel emtia piyasalarında görülen baskıya paralel bir seyir izledi. 2960,02 TL ile 3002,75 TL arasında işlem görerek %1,00 düşüşle 2963,04 TL uzlaşma fiyatından tamamladı. Spot piyasada saat 08:20 itibarıyla gram altın 2887 TL seviyesinde işlem görüyor. Çin'den gelen teşviklerin piyasa beklentileri karşılayamaması emtialar üstünde sert baskı yaratırken İsrail-Hizbullah ateşkes haber akışları da altın fiyatları üstünde etkisini gösterdi. Orta Doğu'dan gelecek haber akışları ve gelişmeler sözleşme üstünde volatilité yaratması beklenebilir. Bu nedenle kısa vadeli ve gün içi açılacak pozisyonlarda aktif bir kar al-zarar kes stratejisi uygulamak sağlıklı olacaktır. Teknik tarafta, 22 günlük hareketli ortalama altında işlem görmeye başlayan ekim vadeli sözleşmede olası tepkiler 3000 üstüne atamaz ise aşağı yönlü risklerin devamı beklenebilir. Geri çekilmelerde 2951-2936 ve 2922 destekleri ön plana çıkabilir. Gün içi 2973-2984 ve 3000 seviyeleri tepkilerde dirençler olarak takip edilebilir. Bugün veri takvimi sakin olup Perşembe açıklanacak ABD tüfe verisi piyasalar tarafından takip edilecek. Beklenti üstünde gelecek veri ons altın üstünde baskının devamına neden olabilir. Bu dönemde verilerden çok Orta Doğu'daki gelişmeler ons altın fiyatları üstünde daha baskın hareketlere neden olması beklenebilir.

Sözleşme	Vade Ayı	Son Uzlaşma	Önceki Uzlaşma	Değişim %	Günün Düşüğü	Günün Yükselişi	İşlem Adedi	İşlem Hacmi
PAY VADELİ SÖZLEŞMELERİNDE EN FAZLA İŞLEM GÖRENLER								
F_GUBRF1024	31.10.2024	197.670	212.050	-6.8 %	194.300	217.300	146,183	2,928,035,925
F_AKBNK1024	31.10.2024	57.550	56.980	1.0 %	56.380	58.800	347,616	2,001,412,509
F_YKBNK1024	31.10.2024	27.490	27.630	-0.5 %	27.140	28.080	638,639	1,765,472,430

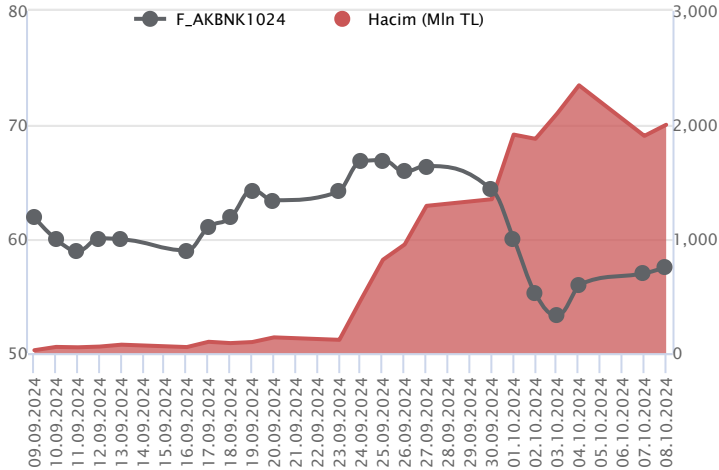
Pay vadeli sözleşmeleri, düşük teminatlarla yüksek tutarlı pozisyonlar almayı mümkün kılar. Pay vadeli sözleşmeleri ile ilgili daha detaylı bilgi almak için Marbaş Menkul Değerler A.Ş. ile iletişime geçebilirsiniz.

F_GUBRF1024 Vadeli Kontratı



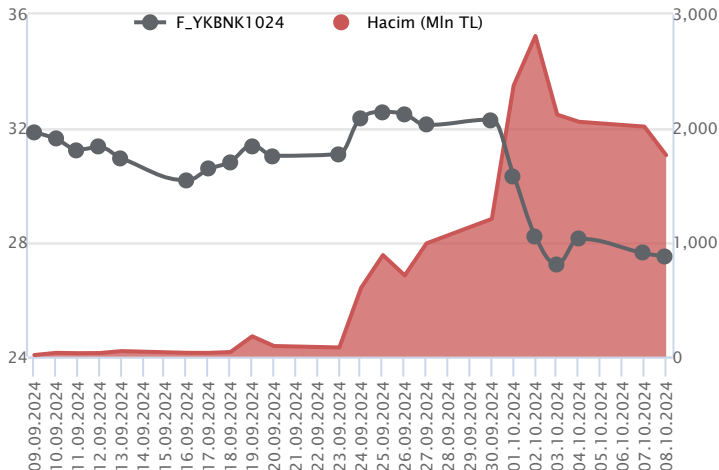
Haber akışlarının etkisiyle volatilitenin yüksek seyrettiği Ekim vadeli GUBRF sözleşmesi 194,30 TL – 217,30 TL seviyeleri arasında dalgalanarak 167,67 TL uzlaşma fiyatından %6,8'lik kayıpla günü tamamladı. Endekste yatay kapanış söz konusu olurken, sözleşmede önceki gün yaşanan pozitif ayrışmanın ardından dün realizasyon hareketleri takip edildi. Sözleşmede 200,00 TL seviyesinin altında fiyatlamamanın devamında baskının sürmesi beklenirken, 500 günlük ortalamanın yer aldığı 195,74 TL – 193,50 TL ve 190,00 TL geri çekilmelerde izlenecek desteklerdir. Geniş bantta fiyatlamamanın yaşandığı sözleşmede tepki alımlarında ilk etapta 200,00 TL üzeri kapanışların yaşanmasına ihtiyaç duyulmaktadır. Bu koşulun gerçekleşmesi ile 202,26 TL – 205,96 TL ve 207,70 TL söz konusu olacak direnç seviyeleridir. Son dönemde piyasada yaşanan volatilité nedeniyle alınacak pozisyonlarda temkinli olunması aktif bir stop-loss stratejisine bağlı kalınması faydalı olacaktır.

F_AKBNK1024 Vadeli Kontratı



Ekim vadeli AKBNK pay sözleşmesi 56,38 – 58,80 TL aralığında hareket ederek günü %1,0 oranında bir yükselişle 57,55 TL uzlaşma fiyatından tamamladı. Geçen hafta jeopolitik risklerde sert satışların yaşandığı bankacılık sektöründe yeni haftada dalgalı seyrile birlikte tepki çabasının etkili olduğu bir fiyatlama takip ediliyor. AKBNK sözleşmesinde 57,90 – 58,10 aralığı ile ekim vadeli grafiğine göre 50 günlük üssel ortalamanın geçtiği 58,52 seviyesi ilk güçlü direnç noktalarıdır. 50 günlük ortalama üzerinde kalıcılık sağlanabilirse 60,00 – 61,00 bölgesine doğru yükselişler yaşanabilir. Sözleşmede yeniden satışların gözlenmesi halinde ise 57,00 ve 56,38 kısa vadeli destek noktaları olup, devamında 55,80 – 55,00 seviyeleri destek olarak izlenecektir. 55,00 TL altına sarkmalarda 54,00 – 53,45 ve 52,90 seviyelerine doğru geri çekilmeler gündeme gelebilir. Sözleşmede gün içi yüksek seyreden volatilitéye karşı dikkatli olunmalıdır.

F_YKBNK1024 Vadeli Kontratı



Bankacılık endeksinde %0,62'lik kazanç söz konusu olurken, Ekim vadeli YKBNK sözleşmesi 27,14 TL – 28,08 TL seviyeleri arasında dalgalanarak 27,49 TL uzlaşma fiyatından günü %0,5'lik kayıpla tamamladı. 200 günlük ortalamanın yer aldığı 28,05 TL altında seyri olumsuz değerlendirdiğimiz sözleşmede geri çekilmenin devamında 27,26 TL – 27,00 TL ve 26,82 TL seviyeleri söz konusu olacak desteklerdir. Tepki alımlarının yaşanması halinde ise ilk etapta 28,05 TL üzeri kapanışların yaşanmasına ihtiyaç duyulmaktadır. Bu koşulun gerçekleşmesi ile 28,48 TL – 28,70 TL ve 29,00 TL sırasıyla takip edilecek direnç seviyeleridir. Son dönemde gerek sektör gerek piyasada yaşanan volatilité nedeniyle alınacak pozisyonlarda temkinli olunması aktif bir stop-loss stratejisine bağlı kalınması faydalı olacaktır.

Dayanak Varlıkların Teknik Gösterge Görünümleri

20 Gün Ortalama/Fiyat Kesişmesi (YUKARI)

ARCLK

Güç Göstergeleri Olumlu

RSI ve Momentum göstergelerine göre olumlu olanlar

50 Gün Ortalama/Fiyat Kesişmesi (YUKARI)

GARAN

MACD

FROTO	ZAYIF AL
VAKBN	ZAYIF AL
ASELS	ZAYIF SAT
EREGL	ZAYIF SAT

20/50 Gün Ortalama Kesişmesi (YUKARI)

Bu şartları sağlayan dayanak varlık bulunmamaktadır.

Para Girişi Olan Dayanak Varlıklar

	Kapanış	İşlem Hacmi (Mln TL)
ODAS	5.98	2,431.47883
TTKOM	44.50	1,322.63351
FROTO	932.00	1,217.86383
VAKBN	23.62	867.56466

Yüksek Hacimliler

	İşlem Hacmi (Mln TL)
XU030	62,835.70
XSD25	39,188.35
X10XB	29,138.37
XLBNK	19,030.01
THYAO	6,546.33

20 Gün Ortalama/Fiyat Kesişmesi (AŞAĞI)

ASELS
KRDM

Güç Göstergeleri Zayıf

KOZAA
EKGYO
KOZAL
CIMSA
MGROS

RSI ve Momentum göstergelerine göre zayıf olanlar

50 Gün Ortalama/Fiyat Kesişmesi (AŞAĞI)

ASELS
KRDM

Göstergeleri Dipte Olanlar

TTKOM
TAVHL
TOASO
TCELL
EREGL

CCI, RSI, Stochastics, Williams' %R, MFI ve DX göstergelerinin ortalaması en düşük olanlar

20/50 Gün Ortalama Kesişmesi (AŞAĞI)

EREGL
KOZAA

Para Çıkışı Olan Dayanak Varlıklar

	Kapanış	İşlem Hacmi (Mln TL)
EREGL	47.64	5,572.09
GUBRF	192.00	3,141.27
TOASO	186.40	1,508.70
AKSEN	34.84	215.55


Dayanak Varlıkların Teknik Gösterge Konumları

Kod	5 Günlük H.O	10 Günlük H.O	20 Günlük H.O	50 Günlük H.O	RSI	StochS	MACD	CCI
AEFES	SATIM	SATIM	SATIM	SATIM	ALIM	SATIM	ALIM	ALIM
AKBNK	ALIM	SATIM	SATIM	SATIM	ALIM	SATIM	SATIM	ALIM
AKSEN	SATIM	SATIM	SATIM	SATIM	SATIM	SATIM	SATIM	ALIM
ALARK	SATIM	SATIM	SATIM	SATIM	ALIM	SATIM	SATIM	ALIM
ARCLK	ALIM	ALIM	ALIM	SATIM	ALIM	SATIM	ALIM	ALIM
ASELS	SATIM	SATIM	SATIM	SATIM	SATIM	ALIM	SATIM	SATIM
ASTOR	SATIM	SATIM	SATIM	SATIM	SATIM	SATIM	SATIM	ALIM
BIMAS	ALIM	SATIM	SATIM	SATIM	ALIM	SATIM	SATIM	ALIM
BRSAN	SATIM	SATIM	SATIM	SATIM	SATIM	SATIM	SATIM	ALIM
CIMSA	SATIM	SATIM	SATIM	SATIM	SATIM	SATIM	SATIM	ALIM
CNH/TRY	SATIM	SATIM	ALIM	ALIM	SATIM	SATIM	SATIM	SATIM
DOAS	SATIM	SATIM	SATIM	SATIM	ALIM	SATIM	SATIM	ALIM
DOHOL	SATIM	SATIM	SATIM	SATIM	SATIM	SATIM	SATIM	ALIM
EKGYO	SATIM	SATIM	SATIM	SATIM	SATIM	SATIM	SATIM	ALIM
ENJSA	SATIM	SATIM	SATIM	SATIM	ALIM	SATIM	SATIM	ALIM
ENKAI	ALIM	SATIM	SATIM	SATIM	ALIM	SATIM	SATIM	ALIM
EREGL	SATIM	SATIM	SATIM	SATIM	SATIM	ALIM	SATIM	SATIM
EUR/TRY	SATIM	SATIM	SATIM	ALIM	SATIM	SATIM	SATIM	ALIM
EUR/USD	SATIM	SATIM	SATIM	SATIM	SATIM	SATIM	SATIM	ALIM
FROTO	ALIM	ALIM	ALIM	SATIM	ALIM	SATIM	ALIM	ALIM
GARAN	SATIM	SATIM	SATIM	ALIM	SATIM	SATIM	SATIM	ALIM
GBP/USD	SATIM	SATIM	SATIM	SATIM	SATIM	SATIM	SATIM	SATIM
GUBRF	SATIM	SATIM	ALIM	ALIM	SATIM	SATIM	SATIM	SATIM
HALKB	ALIM	ALIM	SATIM	SATIM	ALIM	SATIM	SATIM	ALIM
HEKTS	SATIM	SATIM	SATIM	SATIM	SATIM	SATIM	SATIM	ALIM
ISCTR	SATIM	SATIM	SATIM	SATIM	SATIM	SATIM	SATIM	ALIM
KCHOL	ALIM	SATIM	SATIM	SATIM	ALIM	SATIM	SATIM	ALIM
KONTR	SATIM	SATIM	SATIM	SATIM	ALIM	SATIM	SATIM	ALIM
KOZAA	SATIM	SATIM	SATIM	SATIM	SATIM	SATIM	SATIM	ALIM
KOZAL	SATIM	SATIM	SATIM	SATIM	SATIM	ALIM	SATIM	ALIM
KRDMD	SATIM	SATIM	SATIM	SATIM	SATIM	SATIM	ALIM	SATIM
MGROS	SATIM	SATIM	SATIM	SATIM	SATIM	SATIM	SATIM	ALIM
ODAS	ALIM	SATIM	SATIM	SATIM	ALIM	SATIM	SATIM	ALIM
OYAKC	SATIM	SATIM	SATIM	SATIM	SATIM	SATIM	ALIM	SATIM
PETKM	SATIM	SATIM	SATIM	SATIM	SATIM	SATIM	SATIM	ALIM
PGSUS	SATIM	SATIM	SATIM	SATIM	ALIM	SATIM	SATIM	ALIM
RUB/TRY	SATIM	SATIM	SATIM	SATIM	SATIM	ALIM	SATIM	SATIM
SAHOL	ALIM	SATIM	SATIM	SATIM	ALIM	SATIM	SATIM	ALIM
SASA	ALIM	SATIM	SATIM	SATIM	ALIM	SATIM	ALIM	ALIM
SISE	SATIM	SATIM	SATIM	SATIM	SATIM	SATIM	SATIM	ALIM
SOKM	SATIM	SATIM	SATIM	SATIM	ALIM	SATIM	ALIM	SATIM
TAVHL	SATIM	SATIM	SATIM	SATIM	SATIM	ALIM	SATIM	ALIM
TCELL	SATIM	SATIM	SATIM	SATIM	SATIM	SATIM	SATIM	ALIM
THYAO	SATIM	SATIM	SATIM	SATIM	SATIM	SATIM	SATIM	ALIM
TKFEN	ALIM	ALIM	SATIM	SATIM	ALIM	SATIM	SATIM	ALIM
TOASO	SATIM	SATIM	SATIM	SATIM	SATIM	SATIM	SATIM	ALIM
TSKB	SATIM	SATIM	SATIM	SATIM	SATIM	SATIM	SATIM	ALIM
TTKOM	SATIM	SATIM	SATIM	SATIM	SATIM	SATIM	SATIM	ALIM
TUPRS	ALIM	SATIM	SATIM	SATIM	ALIM	SATIM	SATIM	ALIM
USD/TRY	ALIM	ALIM	ALIM	ALIM	ALIM	SATIM	SATIM	SATIM
VAKBN	ALIM	ALIM	ALIM	ALIM	ALIM	SATIM	ALIM	ALIM
VESTL	SATIM	SATIM	SATIM	SATIM	SATIM	SATIM	SATIM	ALIM
X10XB	SATIM	SATIM	SATIM	SATIM	SATIM	SATIM	SATIM	ALIM
XAU/TRY	SATIM	ALIM	ALIM	ALIM	SATIM	ALIM	SATIM	SATIM
XAU/USD	SATIM	SATIM	ALIM	ALIM	SATIM	ALIM	SATIM	SATIM
XLBNK	SATIM	SATIM	SATIM	SATIM	SATIM	SATIM	SATIM	ALIM
XSD25	SATIM	SATIM	SATIM	SATIM	SATIM	SATIM	SATIM	ALIM
XU030	SATIM	SATIM	SATIM	SATIM	SATIM	SATIM	SATIM	ALIM
YKBNK	SATIM	SATIM	SATIM	SATIM	SATIM	SATIM	SATIM	ALIM



Kod	Destek 3	Destek 2	Destek 1	Kapanış	Pivot	Direnç 1	Direnç 2	Direnç 3
DESTEKLER				DİRENÇLER				
F_AEFES1024	188.79	192.13	194.57	197.00	197.91	200.35	203.69	206.13
F_AEFES1124	195.94	199.36	201.33	203.30	204.75	206.72	210.14	212.11
F_AKBNK1024	53.92	55.15	56.34	57.53	57.57	58.76	59.99	61.18
F_AKBNK1124	56.10	57.30	58.40	59.51	59.60	60.70	61.90	63.00
F_AKSEN1024	33.35	34.07	34.89	35.70	35.61	36.43	37.15	37.97
F_AKSEN1124	35.01	35.55	36.22	36.89	36.76	37.43	37.97	38.64
F_ALARK1024	84.66	86.09	87.28	88.46	88.71	89.90	91.33	92.52
F_ALARK1124	88.05	89.39	90.63	91.88	91.97	93.21	94.55	95.79
F_ARCLK1024	139.95	141.76	144.57	147.38	146.38	149.19	151.00	153.81
F_ARCLK1124	146.03	147.52	149.52	151.51	151.01	153.01	154.50	156.50
F_ASELS1024	56.83	57.85	58.53	59.22	59.55	60.23	61.25	61.93
F_ASELS1124	59.68	60.29	60.81	61.33	61.42	61.94	62.55	63.07
F_ASTOR1024	67.45	68.98	70.42	71.87	71.95	73.39	74.92	76.36
F_ASTOR1124	69.23	70.76	72.10	73.45	73.63	74.97	76.50	77.84
F_BIMAS1024	459.46	469.96	483.47	496.97	493.97	507.48	517.98	531.49
F_BIMAS1124	478.95	488.45	501.00	513.55	510.50	523.05	532.55	545.10
F_BRSAN1024	410.00	420.67	429.59	438.50	440.26	449.18	459.85	468.77
F_BRSAN1124	411.19	426.19	434.09	442.00	449.09	456.99	471.99	479.89
F_CIMSA1024	30.79	31.20	31.85	32.50	32.26	32.91	33.32	33.97
F_CIMSA1124	32.41	32.74	33.04	33.35	33.37	33.67	34.00	34.30
F_CNHTRY1024	5.03	5.03	5.04	5.04	5.04	5.04	5.04	5.04
F_DOAS1024	204.58	208.42	211.94	215.47	215.78	219.30	223.14	226.66
F_DOAS1124	214.04	217.01	219.39	221.76	222.36	224.74	227.71	230.09
F_DOHOL1024	12.86	13.18	13.37	13.55	13.69	13.88	14.20	14.39
F_DOHOL1124	13.36	13.68	13.88	14.08	14.20	14.40	14.72	14.92
F_EKGYO1024	9.67	9.85	9.98	10.12	10.16	10.29	10.47	10.60
F_EKGYO1124	10.10	10.26	10.37	10.48	10.53	10.64	10.80	10.91
F_ENJSA1024	55.14	56.00	57.13	58.27	57.99	59.12	59.98	61.11
F_ENJSA1124	57.10	57.89	58.95	60.00	59.74	60.80	61.59	62.65
F_ENKAI1024	42.03	43.20	44.87	46.55	46.04	47.71	48.88	50.55
F_ENKAI1124	43.46	44.63	46.26	47.89	47.43	49.06	50.23	51.86
F_EREGL1024	46.05	47.45	48.19	48.92	49.59	50.33	51.73	52.47
F_EREGL1124	47.60	49.13	49.94	50.75	51.47	52.28	53.81	54.62
F_EURTRY1024	38.52	38.55	38.63	38.70	38.67	38.74	38.78	38.85
F_EURTRY1124	39.77	39.84	39.89	39.95	39.97	40.02	40.09	40.14
F_EURUSD1024	1.09	1.10	1.10	1.10	1.10	1.10	1.10	1.10
F_EURUSD1124	1.10	1.10	1.10	1.10	1.10	1.10	1.10	1.10
F_FROTO1024	879.23	897.37	920.53	943.70	938.67	961.83	979.97	1,003.13
F_FROTO1124	884.49	900.79	917.90	935.00	934.20	951.31	967.61	984.72
F_GARAN1024	110.60	113.04	115.72	118.40	118.16	120.84	123.28	125.96
F_GARAN1124	114.99	117.39	119.79	122.18	122.19	124.59	126.99	129.39
F_GBPUSD1024	1.31	1.31	1.31	1.31	1.31	1.31	1.31	1.31
F_GBPUSD1124	1.31	1.31	1.31	1.31	1.31	1.31	1.31	1.31
F_GUBRF1024	165.82	180.06	188.82	197.58	203.06	211.82	226.06	234.82
F_GUBRF1124	173.02	187.45	196.13	204.80	210.56	219.24	233.67	242.35
F_HALKB1024	16.03	16.26	16.53	16.80	16.76	17.03	17.26	17.53
F_HALKB1124	16.81	16.99	17.21	17.43	17.39	17.61	17.79	18.01
F_HEKTS1024N1	3.94	4.00	4.06	4.11	4.12	4.18	4.24	4.30
F_HEKTS1124N1	4.07	4.13	4.20	4.26	4.26	4.33	4.39	4.46
F_ISCTR1024	12.24	12.44	12.65	12.87	12.85	13.06	13.26	13.47
F_ISCTR1124	12.74	12.93	13.11	13.30	13.30	13.48	13.67	13.85
F_KCHOL1024	176.46	178.90	181.54	184.17	183.98	186.62	189.06	191.70
F_KCHOL1124	183.50	185.94	188.17	190.40	190.61	192.84	195.28	197.51
F_KONTR1024	37.87	38.91	40.22	41.52	41.26	42.57	43.61	44.92
F_KONTR1124	39.17	40.13	41.30	42.47	42.26	43.43	44.39	45.56
F_KOZAA1024	55.99	56.77	57.33	57.89	58.11	58.67	59.45	60.01
F_KOZAA1124	58.23	58.98	59.49	60.00	60.24	60.75	61.50	62.01
F_KOZAL1024	20.00	20.30	20.52	20.75	20.82	21.04	21.34	21.56
F_KOZAL1124	20.82	21.09	21.31	21.52	21.58	21.80	22.07	22.29
F_KRDMD1024	23.08	24.00	24.65	25.30	25.57	26.22	27.14	27.79
F_KRDMD1124	24.03	24.92	25.55	26.17	26.44	27.07	27.96	28.59
F_MGROS1024	427.26	434.13	437.72	441.31	444.59	448.18	455.05	458.64
F_MGROS1124	449.41	453.51	456.43	459.36	460.53	463.45	467.55	470.47
F_ODAS1024	4.92	5.35	5.74	6.13	6.17	6.56	6.99	7.38
F_ODAS1124	5.21	5.62	6.01	6.40	6.42	6.81	7.22	7.61
F_OYAKC1024	61.62	62.72	63.58	64.45	64.68	65.54	66.64	67.50

ViOP Bülten

Kod	Destek 3	Destek 2	Destek 1	Kapanış	Pivot	Direnc 1	Direnc 2	Direnc 3
DESTEKLER				DİRENÇLER				
F_OYAKC1124	64.18	65.06	65.73	66.39	66.61	67.28	68.16	68.83
F_PETKM1024	19.07	19.36	19.65	19.93	19.94	20.23	20.52	20.81
F_PETKM1124	20.00	20.25	20.44	20.63	20.69	20.88	21.13	21.32
F_PGSUS1024	219.68	224.66	230.11	235.55	235.09	240.54	245.52	250.97
F_PGSUS1124	228.41	233.31	238.16	243.00	243.06	247.91	252.81	257.66
F_SAHOL1024	87.59	89.44	91.70	93.95	93.55	95.81	97.66	99.92
F_SAHOL1124	91.48	93.24	95.13	97.02	96.89	98.78	100.54	102.43
F_SASA1024N1	4.06	4.13	4.19	4.25	4.26	4.32	4.39	4.45
F_SASA1124	4.23	4.29	4.34	4.40	4.40	4.45	4.51	4.56
F_SISE1024	38.90	39.43	39.81	40.19	40.34	40.72	41.25	41.63
F_SISE1124	40.54	41.02	41.34	41.66	41.82	42.14	42.62	42.94
F_SOKM1024	44.50	45.31	46.13	46.96	46.94	47.76	48.57	49.39
F_SOKM1124	46.69	47.47	47.86	48.25	48.64	49.03	49.81	50.20
F_TAVHL1024	224.53	227.76	230.10	232.44	233.33	235.67	238.90	241.24
F_TAVHL1124	232.88	236.14	238.58	241.02	241.84	244.28	247.54	249.98
F_TCELL1024	80.03	82.12	83.40	84.69	85.49	86.77	88.86	90.14
F_TCELL1124	83.19	85.25	86.45	87.66	88.51	89.71	91.77	92.97
F_THYAO1024	268.76	271.64	274.89	278.15	277.77	281.02	283.90	287.15
F_THYAO1124	281.92	284.21	286.15	288.09	288.44	290.38	292.67	294.61
F_TKFEN1024	50.00	50.95	52.30	53.64	53.25	54.60	55.55	56.90
F_TKFEN1124	52.07	53.01	54.14	55.26	55.08	56.21	57.15	58.28
F_TOASO1024	177.34	184.32	188.07	191.81	195.05	198.80	205.78	209.53
F_TOASO1124	184.67	191.33	195.46	199.59	202.12	206.25	212.91	217.04
F_TSKB1024	10.91	11.03	11.16	11.28	11.28	11.41	11.53	11.66
F_TSKB1124	11.44	11.54	11.60	11.65	11.70	11.76	11.86	11.92
F_TTKOM1024	41.42	42.74	44.14	45.55	45.46	46.86	48.18	49.58
F_TTKOM1124	43.17	44.43	45.83	47.22	47.09	48.49	49.75	51.15
F_TUPRS1024	149.73	151.96	154.75	157.54	156.98	159.77	162.00	164.79
F_TUPRS1124	155.62	157.75	160.29	162.82	162.42	164.96	167.09	169.63
F_USDTRY1024	35.03	35.05	35.08	35.10	35.10	35.13	35.15	35.18
F_USDTRY1124	36.19	36.21	36.23	36.25	36.25	36.27	36.28	36.31
F_VAKBN1024	22.56	23.11	23.73	24.36	24.28	24.90	25.45	26.07
F_VAKBN1124	23.52	24.02	24.59	25.17	25.09	25.66	26.16	26.73
F_VESTL1024	58.73	59.72	60.90	62.07	61.89	63.07	64.06	65.24
F_VESTL1124	61.12	62.10	63.07	64.05	64.05	65.02	66.00	66.97
F_X10XB1024	11,214.50	11,241.25	11,294.75	11,348.25	11,321.50	11,375.00	11,401.75	11,455.25
F_X10XB1224	12,075.00	12,075.00	12,075.00	12,075.00	12,075.00	12,075.00	12,075.00	12,075.00
F_XAUTRYM1024	2,904.69	2,932.35	2,947.42	2,962.48	2,975.08	2,990.15	3,017.81	3,032.88
F_XAUTRYM1224	3,138.44	3,166.47	3,182.47	3,198.47	3,210.50	3,226.50	3,254.53	3,270.53
F_XAUUSD1024	2,574.75	2,599.65	2,613.70	2,627.75	2,638.60	2,652.65	2,677.55	2,691.60
F_XAUUSD1224	2,599.90	2,624.75	2,637.75	2,650.75	2,662.60	2,675.60	2,700.45	2,713.45
F_XLBNK1024	11,411.00	11,601.00	11,778.00	11,955.00	11,968.00	12,145.00	12,335.00	12,512.00
F_XLBNK1224	12,291.58	12,451.92	12,579.58	12,707.25	12,739.92	12,867.58	13,027.92	13,155.58
F_XSD251024	10,290.25	11,620.25	13,160.25	14,700.25	14,490.25	16,030.25	17,360.25	18,900.25
F_XSD251224	12,163.58	14,507.92	15,905.08	17,302.25	18,249.42	19,646.58	21,990.92	23,388.08
F_XU0301024	9,871.58	10,015.17	10,146.58	10,278.00	10,290.17	10,421.58	10,565.17	10,696.58
F_XU0301224	10,563.67	10,711.08	10,845.17	10,979.25	10,992.58	11,126.67	11,274.08	11,408.17
F_YKBNK1024	26.13	26.64	27.07	27.51	27.58	28.01	28.52	28.95
F_YKBNK1124	27.17	27.67	28.08	28.48	28.58	28.99	29.49	29.90

Sözleşme Kodu	Vade Ayı	Uzlaşma Fiyatı	Önceki Uzlaşma Fiyatı	Değişim	Değişim Puan	Gün İçi Yüksek	Gün İçi Düşük	İşlem Miktarı	İşlem Hacim	Açık Pozisyon	Açık Pozisyon Değişimi	Vadeye Kalan Gün Sayısı	Takasbank Başlangıç Teminatı %
ENDEKS KONTRATLARI													
F_XU0300225	28.02.2025	11,764.75	11,718.75	0.39 %	46.00	11,900.00	11,648.50	134.00	15,792,995.00	436.00	-59.00	143	12
F_XU0301024	31.10.2024	10,275.75	10,215.50	0.59 %	60.25	10,433.75	10,158.75	221,256.00	22,773,363,037.50	497,431.00	-20,354.00	23	12
F_XU0301224	31.12.2024	10,980.50	10,930.00	0.46 %	50.50	11,140.00	10,858.50	7,122.00	782,297,552.50	18,549.00	1,082.00	84	12
DÖVİZ KONTRATLARI													
F_CNHTRY1024	31.10.2024	5.0375	5.0375	0.00 %	0.00	5.0383	5.0358	8	403,003	1	-8	23	13
F_CNHTRY1124	29.11.2024	0.0000	0.0000	0.00 %	0.00	0.0000	0.0000					52	13
F_EURTRY1024	31.10.2024	38.6969	38.5948	0.26 %	0.10	38.7030	38.5918	1,839	71,036,788	6,304	1,088	23	12
F_EURTRY1124	29.11.2024	39.9584	39.9332	0.06 %	0.03	40.0433	39.9180	60	2,397,430	3,190	-21	52	12
F_EURUSD1024	31.10.2024	1.0981	1.0990	-0.08 %	0.00	1.1008	1.0980	829	31,158,453	16,024	-56	23	3
F_EURUSD1124	29.11.2024	1.1003	1.1005	-0.02 %	0.00	1.1023	1.1000	124	4,665,346	644	1	52	3
F_GBPUSD1024	31.10.2024	1.3091	1.3076	0.11 %	0.00	1.3110	1.3084	91	4,072,780	132	69	23	4
F_GBPUSD1124	29.11.2024	1.3087	1.3094	-0.05 %	0.00	1.3098	1.3075	4	178,961	2	0	52	4
F_RUBTRY1024	31.10.2024	0.0000	0.0000	0.00 %	0.00	0.0000	0.0000					23	19
F_RUBTRY1124	29.11.2024	0.0000	0.0000	0.00 %	0.00	0.0000	0.0000					52	19
F_USDTRY1024	31.10.2024	35.1048	35.1310	-0.07 %	-0.03	35.1292	35.0801	22,076	774,863,430	1,122,984	-904	23	13
F_USDTRY1124	29.11.2024	36.2493	36.2643	-0.04 %	-0.02	36.2636	36.2245	16,207	587,477,326	590,560	11,380	52	13
F_P_USDTRY1024	31.10.2024	0.0000	0.0000	0.00 %	0.00	0.0000	0.0000					23	13
F_P_USDTRY1124	29.11.2024	0.0000	0.0000	0.00 %	0.00	0.0000	0.0000					52	13
KIYMETLİ MADEN KONTRATLARI													
F_XAUTRYM1024	31.10.2024	2,963.040	2,992.900	-1.00 %	-29.86	3,002.750	2,960.020	83,323	248,479,148	616,295	-7,538	23	12
F_XAUTRYM1224	31.12.2024	3,199.230	3,229.090	-0.92 %	-29.86	3,238.530	3,194.500	20,573	66,227,170	87,880	3,122	84	12
F_XAUUSD1024	31.10.2024	2,629.200	2,653.050	-0.90 %	-23.85	2,663.500	2,624.550	23,336	2,110,335,356	107,100	294	23	6
F_XAUUSD1224	31.12.2024	2,653.250	2,677.200	-0.89 %	-23.95	2,687.450	2,649.600	3,688	336,863,455	8,667	429	84	6
PAY VADELİ													
F_AEFES1024	31.10.2024	196.800	198.500	-0.86 %	-1.70	201.260	195.480	7,511	149,163,565	20,444	81	23	15
F_AEFES1124	29.11.2024	205.430	206.360	-0.45 %	-0.93	208.170	202.780	445	9,168,647	947	189	52	15
F_AKBNK1024	31.10.2024	57.550	56.980	1.00 %	0.57	58.800	56.380	347,616	2,001,412,509	304,487	-5,058	23	17
F_AKBNK1124	29.11.2024	59.580	59.070	0.86 %	0.51	60.790	58.490	9,646	57,386,532	16,064	902	52	17
F_AKSEN1024	31.10.2024	35.700	36.200	-1.38 %	-0.50	36.340	34.800	15,493	54,969,120	19,219	2,212	23	16
F_AKSEN1124	29.11.2024	37.230	37.750	-1.38 %	-0.52	37.300	36.090	2,648	9,685,386	1,576	203	52	16
F_ALARK1024	31.10.2024	88.810	88.640	0.19 %	0.17	90.150	87.530	16,099	142,756,078	46,740	-4,501	23	15
F_ALARK1124	29.11.2024	91.730	92.500	-0.83 %	-0.77	93.300	90.720	500	4,597,286	1,537	188	52	15
F_ARCLK1024	31.10.2024	147.310	144.670	1.82 %	2.64	148.190	143.570	4,488	65,637,849	13,136	-206	23	15
F_ARCLK1124	29.11.2024	151.560	150.080	0.99 %	1.48	152.510	149.020	41	619,343	445	7	52	15
F_ASELS1024	31.10.2024	59.340	60.540	-1.98 %	-1.20	60.560	58.860	56,768	337,737,440	83,127	-3,909	23	16
F_ASELS1124	29.11.2024	61.490	62.340	-1.36 %	-0.85	62.030	60.900	1,007	6,178,713	1,973	-5	52	16
F_ASTOR1024	31.10.2024	71.880	72.520	-0.88 %	-0.64	73.470	70.500	11,685	84,343,261	27,819	-975	23	17
F_ASTOR1124	29.11.2024	73.650	73.290	0.49 %	0.36	75.150	72.280	204	1,504,586	955	2	52	17
F_BIMAS1024	31.10.2024	496.690	474.320	4.72 %	22.37	504.480	480.470	22,637	1,117,514,576	19,118	-569	23	16
F_BIMAS1124	29.11.2024	513.500	491.530	4.47 %	21.97	520.000	497.950	654	33,543,640	551	176	52	16
F_BRSAN1024	31.10.2024	439.400	445.250	-1.31 %	-5.85	450.940	431.350	936	40,946,908	2,204	-57	23	16
F_BRSAN1124	29.11.2024	442.340	456.750	-3.15 %	-14.41	464.080	441.180	23	1,032,438	49	-3	52	16
F_CIMSA1024	31.10.2024	32.370	32.600	-0.71 %	-0.23	32.670	31.610	15,671	50,587,985	35,230	-30	23	15
F_CIMSA1124	29.11.2024	33.410	33.770	-1.07 %	-0.36	33.690	33.060	221	738,318	1,318	131	52	15
F_DOAS1024	31.10.2024	215.800	214.320	0.69 %	1.48	219.610	212.250	2,043	44,194,316	7,424	-73	23	15
F_DOAS1124	29.11.2024	223.200	221.150	0.93 %	2.05	225.340	219.990	33	734,824	428	4	52	15
F_DOHOL1024	31.10.2024	13.570	13.940	-2.65 %	-0.37	14.020	13.510	196,241	268,444,472	250,728	32,815	23	16
F_DOHOL1124	29.11.2024	14.070	14.480	-2.83 %	-0.41	14.520	14.000	6,826	9,660,765	14,891	3,240	52	16
F_EKGYO1024	31.10.2024	10.100	10.120	-0.20 %	-0.02	10.330	10.020	587,988	597,091,009	1,169,469	-1,565	23	15
F_EKGYO1124	29.11.2024	10.440	10.520	-0.76 %	-0.08	10.690	10.420	27,733	29,233,086	50,611	11,901	52	15
F_ENJSA1024	31.10.2024	58.150	58.390	-0.41 %	-0.24	58.840	56.850	19,125	110,941,034	43,300	1,040	23	15
F_ENJSA1124	29.11.2024	59.870	60.200	-0.55 %	-0.33	60.540	58.690	1,791	10,700,785	3,333	181	52	15
F_ENKAI1024	31.10.2024	46.570	45.220	2.99 %	1.35	47.200	44.360	46,150	212,499,961	78,928	-5,105	23	15
F_ENKAI1124	29.11.2024	47.940	46.660	2.74 %	1.28	48.600	45.800	2,231	10,597,412	2,257	-149	52	15
F_EREGL1024	31.10.2024	48.920	51.170	-4.40 %	-2.25	51.000	48.860	190,204	939,006,331	229,791	-12,034	23	14
F_EREGL1124	29.11.2024	50.700	53.080	-4.48 %	-2.38	53.000	50.660	13,073	67,084,376	14,556	5,138	52	14
F_FROTO1024	31.10.2024	944.410	922.930	2.33 %	21.48	956.800	915.500	3,115	293,528,140	3,343	-7	23	15
F_FROTO1124	29.11.2024	939.630	912.580	2.96 %	27.05	950.510	917.100	162	15,236,517	491	39	52	15
F_GARAN1024	31.10.2024	118.200	116.370	1.57 %	1.83	120.600	115.480	76,204	899,109,803	121,485	-1,336	23	17
F_GARAN1124	29.11.2024	122.210	120.680	1.27 %	1.53	124.600	119.800	2,759	33,688,016	3,256	638	52	17
F_GUBRF1024	31.10.2024	197.670	212.050	-6.78 %	-14.38	217.300	194.300	146,183	2,928,035,925	57,032	2,112	23	17
F_GUBRF1124	29.11.2024	204.900	219.130	-6.49 %	-14.23	225.000	201.890	3,174	66,042,771	7,187	1,013	52	17
F_HALKB1024	31.10.2024	16.810	16.690	0.72 %	0.12	16.990	16.490	165,234	277,492,322	145,624	160	23	16
F_HALKB1124	29.11.2024	17.430	17.210	1.28 %	0.22	17.570	17.170	1,015	1,758,652	3,516	-461	52	16
F_HEKTS1024N1	31.10.2024	4.120	4.150	-0.72 %	-0.03	4.190	4.070	156,335	179,210,787	255,159	5,728	23	16
F_HEKTS1124N1	29.11.2024	4.260	4.300	-0.93 %	-0.04	4.330	4.200	8,486	10,030,590	22,552	-69	52	16

Sözleşme Kodu	Vade Ayı	Uzlaşma Fiyatı	Önceki Uzlaşma Fiyatı	Değişim	Değişim Puan	Gün İçi Yüksek	Gün İçi Düşük	İşlem Miktarı	İşlem Hacim	Açık Pozisyon	Açık Pozisyon Değişimi	Vadeye Kalan Gün Sayısı	Takasbank Başlangıç Teminatı %
PAY VADELİ													
F_ISCTR1024	31.10.2024	12.850	12.800	0.39 %	0.05	13.040	12.630	1,288,174	1,652,753,094	1,503,472	9,796	23	15
F_ISCTR1124	29.11.2024	13.320	13.270	0.38 %	0.05	13.480	13.110	18,158	24,074,577	38,782	6,295	52	15
F_KCHOL1024	31.10.2024	183.880	182.760	0.61 %	1.12	186.430	181.350	38,443	707,829,699	73,753	2,951	23	16
F_KCHOL1124	29.11.2024	190.620	189.550	0.56 %	1.07	193.050	188.380	2,329	44,508,844	4,868	403	52	16
F_KONTR1024	31.10.2024	41.480	42.020	-1.29 %	-0.54	42.310	39.960	17,496	71,974,675	25,297	-792	23	17
F_KONTR1124	29.11.2024	42.270	43.200	-2.15 %	-0.93	43.220	41.090	572	2,416,456	702	-73	52	17
F_KOZAA1024	31.10.2024	57.900	58.220	-0.55 %	-0.32	58.890	57.550	22,558	131,329,818	66,767	1,379	23	15
F_KOZAA1124	29.11.2024	60.050	60.240	-0.32 %	-0.19	60.990	59.730	869	5,252,393	2,002	189	52	15
F_KOZAL1024	31.10.2024	20.740	20.970	-1.10 %	-0.23	21.110	20.590	123,950	258,849,468	443,393	-3,795	23	15
F_KOZAL1124	29.11.2024	21.500	21.730	-1.06 %	-0.23	21.860	21.370	1,540	3,333,367	10,302	510	52	15
F_KRDMD1024	31.10.2024	25.270	26.680	-5.28 %	-1.41	26.490	24.920	224,641	568,587,811	191,112	-1,362	23	15
F_KRDMD1124	29.11.2024	26.150	27.560	-5.12 %	-1.41	27.340	25.820	7,684	20,103,806	9,125	1,556	52	15
F_MGROS1024	31.10.2024	441.400	448.790	-1.65 %	-7.39	451.460	441.000	4,957	220,468,353	13,608	716	23	15
F_MGROS1124	29.11.2024	461.320	464.980	-0.79 %	-3.66	464.620	457.600	215	9,912,189	366	102	52	15
F_ODAS1024	31.10.2024	6.120	6.070	0.82 %	0.05	6.600	5.780	631,763	396,345,252	319,022	-54,941	23	15
F_ODAS1124	29.11.2024	6.320	6.300	0.32 %	0.02	6.830	6.030	22,969	15,097,787	27,623	4,468	52	15
F_OYAKC1024	31.10.2024	64.320	65.660	-2.04 %	-1.34	65.770	63.810	11,246	72,786,129	27,445	-1,235	23	16
F_OYAKC1124	29.11.2024	66.510	67.310	-1.19 %	-0.80	67.500	65.950	183	1,218,861	708	51	52	16
F_PETKM1024	31.10.2024	19.900	20.060	-0.80 %	-0.16	20.240	19.660	138,538	277,381,384	308,426	-7,430	23	15
F_PETKM1124	29.11.2024	20.600	20.780	-0.87 %	-0.18	20.940	20.500	5,133	10,645,914	9,559	1,982	52	15
F_PGSUS1024	31.10.2024	235.870	232.960	1.25 %	2.91	240.080	229.650	17,924	420,458,014	22,742	370	23	16
F_PGSUS1124	29.11.2024	243.070	241.410	0.69 %	1.66	247.970	238.220	338	8,180,422	596	94	52	16
F_SAHOL1024	31.10.2024	93.850	92.490	1.47 %	1.36	95.410	91.300	71,510	669,726,657	157,383	1,251	23	14
F_SAHOL1124	29.11.2024	97.130	95.570	1.63 %	1.56	98.650	95.000	1,335	12,890,509	3,360	267	52	14
F_SASA1024N1	31.10.2024	4.250	4.250	0.00 %	0.00	4.330	4.200	62,473	212,811,720	134,020	7,720	23	16
F_SASA1124	29.11.2024	4.400	4.400	0.00 %	0.00	4.450	4.340	2,269	997,865	20,716	89	52	16
F_SISE1024	31.10.2024	40.220	40.250	-0.07 %	-0.03	40.870	39.960	70,229	283,645,374	171,990	-4,645	23	14
F_SISE1124	29.11.2024	41.670	41.730	-0.14 %	-0.06	42.300	41.500	6,834	28,630,849	9,072	1,001	52	14
F_SOKM1024	31.10.2024	46.690	46.880	-0.41 %	-0.19	47.740	46.110	18,965	89,587,213	64,210	4,473	23	15
F_SOKM1124	29.11.2024	48.740	48.610	0.27 %	0.13	49.420	48.250	654	3,209,539	2,634	21	52	15
F_TAVHL1024	31.10.2024	232.440	235.160	-1.16 %	-2.72	236.560	230.990	5,590	130,439,183	13,723	-579	23	15
F_TAVHL1124	29.11.2024	240.080	244.090	-1.64 %	-4.01	245.100	239.400	300	7,242,668	570	90	52	15
F_TCELL1024	31.10.2024	84.510	84.850	-0.40 %	-0.34	87.570	84.200	153,973	1,321,772,997	135,915	2,687	23	14
F_TCELL1124	29.11.2024	87.560	87.990	-0.49 %	-0.43	90.560	87.300	10,380	92,197,583	5,691	1,730	52	14
F_THYAO1024	31.10.2024	277.990	278.190	-0.07 %	-0.20	280.640	274.510	45,106	1,255,512,524	87,501	310	23	15
F_THYAO1124	29.11.2024	287.830	288.680	-0.29 %	-0.85	290.730	286.500	3,776	108,951,856	4,710	901	52	15
F_TKFEN1024	31.10.2024	53.730	52.570	2.21 %	1.16	54.210	51.910	22,499	119,709,150	41,237	1,124	23	15
F_TKFEN1124	29.11.2024	55.390	54.380	1.86 %	1.01	56.030	53.960	112	616,574	861	17	52	15
F_TOASO1024	31.10.2024	192.070	201.910	-4.87 %	-9.84	202.040	191.310	27,280	535,032,800	29,630	3,087	23	14
F_TOASO1124	29.11.2024	198.800	209.040	-4.90 %	-10.24	208.780	197.990	834	16,906,247	1,074	224	52	14
F_TSKB1024	31.10.2024	11.280	11.300	-0.18 %	-0.02	11.410	11.160	85,960	97,107,776	563,882	-4,351	23	15
F_TSKB1124	29.11.2024	11.710	11.740	-0.26 %	-0.03	11.810	11.650	655	767,446	4,986	337	52	15
F_TTKOM1024	31.10.2024	45.580	45.100	1.06 %	0.48	46.770	44.050	141,719	641,362,192	105,600	-6,569	23	15
F_TTKOM1124	29.11.2024	47.300	46.740	1.20 %	0.56	48.360	45.700	8,500	39,948,155	8,485	4,122	52	15
F_TUPRS1024	31.10.2024	157.080	155.560	0.98 %	1.52	159.210	154.190	31,523	494,921,540	71,488	95	23	15
F_TUPRS1124	29.11.2024	162.480	160.650	1.14 %	1.83	164.560	159.890	1,485	24,140,821	2,987	281	52	15
F_VAKBN1024	31.10.2024	24.350	24.090	1.08 %	0.26	24.820	23.650	223,630	541,702,154	148,058	21,669	23	15
F_VAKBN1124	29.11.2024	25.180	24.940	0.96 %	0.24	25.580	24.510	7,970	19,924,876	3,531	705	52	15
F_VESTL1024	31.10.2024	62.090	62.180	-0.14 %	-0.09	62.890	60.720	10,877	67,354,630	27,432	-437	23	17
F_VESTL1124	29.11.2024	64.610	64.520	0.14 %	0.09	65.020	63.070	223	1,433,460	470	64	52	17
F_YKBNK1024	31.10.2024	27.490	27.630	-0.51 %	-0.14	28.080	27.140	638,639	1,765,472,430	719,493	20,964	23	15
F_YKBNK1124	29.11.2024	28.500	28.630	-0.45 %	-0.13	29.090	28.180	9,860	28,305,293	18,594	3,381	52	15

VİOP Bülten

Genel Müdürlük

Esentepe Mh. Ecza Sk. Safter Han İş Merkezi No:6 Şişli/İstanbul – (0212) 286 30 00

Beylikdüzü

Hayrettin Paşa Mah. 1993 Sokak No:22 Ferah Residence Daire A1 Esenyurt – (0212) 270 26 43

Erenköy

Bağdat Caddesi Beyaz Apt. No: 339 D:5 Erenköy – (0216) 301 10 45

Levent

Nispetiye Mah. Aytar Cad Metro İş Merkezi No. 10 İç Kapı No: 1 Beşiktaş – (0212) 286 30 00

Suadiye

Suadiye Mah. Öncü Sokak Büyük Hanlı Konutları B1 Blok K:8 D:22 Kadıköy – (0216) 350 01 43

Ankara

Tunalı Hilmi Cad. 60/12 Kavaklıdere – (0312) 426 16 61

Bursa

Çekirge Mah. Çekirge Cad. Gökçen Apt. Blok 97/1 C Osmangazi – (0224) 233 43 37

Malatya

Sancaktar Mah. Aslantepo Cad. Canbaylar Plaza No. 93/9 Battalgazi – (0422) 377 90 00

Adana

Çınarlı Mah. 61027 SK. Sunar Nuri Çomu İş Merkezi Sitesi A Blok No:18 İç Kapı No:124 Seyhan – (0322) 355 31 45

Aydın

Güzelhisar Mahallesi Albay Şefik Caddesi No:4 Ronasans Plaza İç Kapı No:17 Efeler/AYDIN – (0256) 218 22 95

Denizli

Sırapapılar Mahallesi 1585 Sokak Kaygün İş Merkezi No:3 İç Kapı No:13 Merkezefendi – (0258) 295 08 99

Eskişehir

Akarkaş Mah. Atatürk Bul. Yağmur Apt. No : 87A Odunpazarı – (0222) 211 20 45

İzmir

Çınarlı Mah. Ozan Abay Cad. Egeperla No: 10 / 201 Konak / İzmir – (0234) 270 44 67

İzmit

Karabaş Mah. Ankara Karayolu Cad. No: 65/3 Kocaeli – (0262) 999 68 97

Kapalıçarşı

Molla Fenari Mah. Kürkcüler Çarşısı Sk. No:25 İç Kapı No:1 Fatih / İstanbul – (0212) 513 40 01

Mersin

Güvenevler Mah. 1928 Sk. İkinci Global İş Merkezi No:5 İç Kapı No:6 Yenişehir/MERSİN – (0324) 241 33 15

Niğde

Aşağı Kayabaşı Mah. Dr. Sami Yağız Cad. Kültür Plaza No:32 Kat:1/4 Niğde – (0388) 214 19 35

**YASAL UYARI**

Bu rapor, bir veya daha fazla sermaye piyasası aracı veya bunları ihraç eden ortaklıklar ve kuruluşlar ile piyasa eğilimleri hakkında, belirli bir kişiye veya mali durumları, risk ve getiri tercihleri benzer nitelikteki bir gruba yönelik olmamak kaydıyla, Marbaş Menkul Değerler A.Ş. müşterilerine ve/veya dağıtım kanallarına yönelik olarak Marbaş Menkul Değerler A.Ş.'nin anlaşılabilir olduğu dışarıdan hizmet sağlayıcı kuruluş tarafından hazırlanmıştır. Burada yer alan yatırım bilgi, yorum ve tavsiyeleri yatırım danışmanlığı kapsamında değildir. Yatırım danışmanlığı hizmeti, yetkili kuruluşlar tarafından kişilerin risk ve getiri tercihleri dikkate alınarak kişiye özel sunulmaktadır. Burada yer alan yorum ve tavsiyeler ise genel niteliktedir. Bu tavsiyeler mali durumunuz ile risk ve getiri tercihlerinize uygun olmayabilir. Bu nedenle, sadece burada yer alan bilgilere dayanarak yatırım kararı verilmesi beklentilerinize uygun sonuçlar doğurmayabilir. Bu rapor ve yorumlardaki yazılar, bilgiler ve grafikler, ulaşılabilen ilk kaynaklardan iyi niyetle ve doğruluğu, geçerliliği, etkinliği velhasıl her ne şekil, suret ve nam altında olursa olsun herhangi bir karara dayanak oluşturması hususunda herhangi bir teminat, garanti oluşturmadan, yalnızca bilgi edinilmesi amacıyla derlenmiştir. İş bu raporlardaki yorumlardan; eksik bilgi ve/veya güncellenme gibi konularda ortaya çıkabilecek zararlardan Marbaş Menkul Değerler A.Ş. ve çalışanları sorumlu değildir. Marbaş Menkul Değerler A.Ş. her an, hiçbir şekil ve surette ön ihbara ve/veya ihtara gerek kalmaksızın söz konusu bilgileri, tavsiyeleri değiştirebilir ve/veya ortadan kaldırabilir. Genel anlamda bilgi vermek amacıyla hazırlanmış olan iş bu rapor ve yorumlar, kapsamı bilgiler, tavsiyeler hiçbir şekil ve surette Marbaş Menkul Değerler A.Ş.'nin herhangi bir taahhüdünü tazammum etmediğinden, bu bilgilere istinaden her türlü özel ve/veya tüzel kişiler tarafından alınacak kararlar, varılacak sonuçlar, gerçekleştirilecek işlemler ve oluşabilecek her türlü riskler bizatihi bu kişilere ait ve raci olacaktır. Hiçbir şekil ve surette ve her ne nam altında olursa olsun, her türlü gerçek ve/veya tüzel kişinin, gerek doğrudan gerek dolayısı ile ve bu sebeplerle uğrayabileceği her türlü doğrudan ve/veya dolayısıyla oluşacak maddi ve manevi zarar, kar mahrumiyeti, velhasıl her ne nam altında olursa olsun uğrayabileceği zararlardan hiçbir şekil ve surette Marbaş Menkul Değerler A.Ş. ve çalışanları sorumlu tutulamayacak ve hiçbir şekil ve surette her ne nam altında olursa olsun Marbaş Yatırım Menkul Değerler A.Ş. çalışanlarından talepte bulunulmayacaktır.