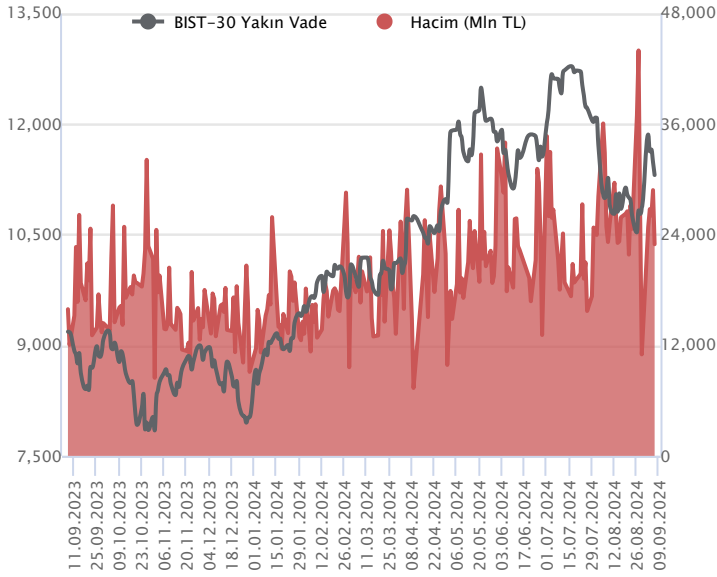


Sözleşme Kodu	Vade Ayı	Uzlaşma Fiyatı	Önceki Uzlaşma Fiyatı	Değişim	Değişim Puan	Gün İçi Yüksek	Gün İçi Düşük	İşlem Miktarı	İşlem Hacim	Açık Pozisyon	Açık Pozisyon Değişimi	Vadeye Kalan Gün Sayısı	Takasbank Başlangıç Teminatı %
ENDEKS KONTRATLARI													
F_XU0301024	31.10.2024	11,307.00	11,499.50	-1.67 %	-192.50	11,550.00	11,273.25	200,927.00	22,963,664,397.50	430,019.00	13,523.00	55	12
F_XU0301224	31.12.2024	12,066.25	12,261.75	-1.59 %	-195.50	12,303.50	12,021.25	2,433.00	296,742,957.50	3,131.00	413.00	116	12

BIST 30 Yakın Vadeli Kontratı



Ekim vadeli endeks sözleşmesi 11.273,25 – 11.550,00 seviyeleri arasında hareket ederek cuma gününü %1,67 oranında bir düşüşle 11.307,00 uzlaşma fiyatından tamamladı. Küresel risk iştahındaki zayıflamanın etkisiyle geçen haftanın ikinci yarısında sözleşmede satıcılı bir fiyatlama takip edildi. Akşam seans kapanışı da 11.308,75 puandan gerçekleşti. ABD borsaları tarım dışı istihdam verisi sonrasında günü sert kayıplarla tamamlarken, ABD vadelilerinde bu sabah hafif alıcılı bir seyir etkili oluyor. Asya piyasalarında kırmızı bir renk hâkim. Avrupa vadeli ve CFD endeksleri hafif alıcılı açılışlara işaret ediyor. Ekim vadeli endeks sözleşmesinin güne Fitch'in not artırımı kararı sonrasında pozitif bir başlangıç yapmasını bekliyoruz.

Fitch'in not artırımı kararı sonrasında sözleşmede 11.450 – 11.500 aralığı ilk güçlü direnç bölgesi olup, 11.500 üzerinde kalıcılık sağlanabilirse yükseliş eğiliminin devamı beklenebilir. Bu durumda 11.550 – 11.615 aralığı ile devamında 11.680 ve 11.750 seviyeleri direnç konumunda bulunmaktadır. Sözleşmede 11.500 üzerinde kalıcılık sağlanamaması ve yeniden satışların gözlenmesi halinde ise ekim vadeli grafiğine göre 200 günlük üssel ortalamasının geçtiği 11.278 destek olarak önem kazanacak olup, 200 günlük ortalama altında satışlar derinleşebilir. Bu durumda 11.100 ve 11.000 seviyelerine doğru geri çekilmeler gündeme gelebilir.

Endeks - 30 Yakın Vade Aracı Kurum Dağılımı Günlük Değişim					
Long			Short		
Kurum	Net Lot	Pay (%)	Kurum	Net Lot	Pay (%)
Bank of America	5.364	25	Garanti BBVA	13.788	63
İnfo Yatırım	5.266	24	İş Yatırım	5.697	26
HSBC Yatırım	2.286	11	Meksa Yatırım	1.593	7
QNB Finans Yatırım	1.096	5	A1 Capital Menkul	412	2
Yatırım Finansman	1.027	5	İntegral Yatırım	125	1
Diğer	6.821	31	Diğer	245	1

İlk 5 Kurum Satım Ağırlıklı

Endeks - 30 Yakın Vade Aracı Kurum Dağılımı Tüm Vade					
Long			Short		
Kurum	Net Lot	Pay (%)	Kurum	Net Lot	Pay (%)
Yapı Kredi Yatırım	34.329	16	İş Yatırım	111.690	54
Vakıf Yatırım	24.725	12	Bank of America	43.830	21
Teb Yatırım	24.151	12	HSBC Yatırım	24.480	12
İnfo Yatırım	23.128	11	Garanti BBVA	21.898	11
Halk Yatırım	18.253	9	Meksa Yatırım	5.981	3
Diğer	84.123	40	Diğer	830	0

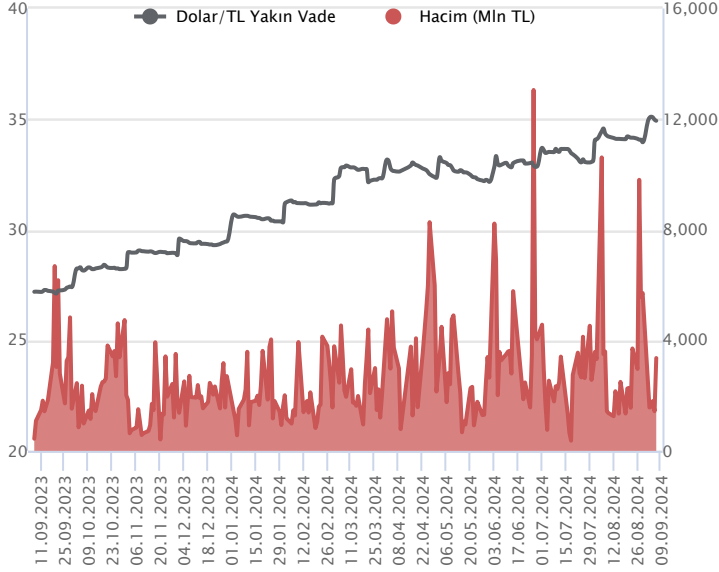
İlk 5 Kurum Satım Ağırlıklı



Fiyat (%)	Açık Pozisyon (%)	Yorum
Artış	Artış	Yükselişin devamlılığı için sinyal olarak kabul edilebilir.
Artış	Azalış	Yükselişin desteklenmediğini gösterir.
Azalış	Artış	Düşüşlerin devamlılığı için sinyal olarak kabul edilebilir.
Azalış	Azalış	Düşüşlerin desteklenmediğini gösterir.

Sözleşme Kodu	Vade Ayı	Uzlaşma Fiyatı	Önceki Uzlaşma Fiyatı	Değişim	Değişim Puan	Gün İçi Yüksek	Gün İçi Düşük	İşlem Miktarı	İşlem Hacim	Açık Pozisyon	Açık Pozisyon Değişimi	Vadeye Kalan Gün Sayısı	Takasbank Başlangıç Teminatı %
DÖVİZ KONTRATLARI													
F_EURTRY0924	30.09.2024	38.8413	38.8662	-0.06 %	-0.02	38.9589	38.7010	550	21,366,421	8,455	1	24	12
F_EURTRY1024	31.10.2024	40.2482	40.3288	-0.20 %	-0.08	40.3858	40.2008	55	2,218,612	1,500	5	55	12
F_EURUSD0924	30.09.2024	1.1136	1.1093	0.39 %	0.00	1.1170	1.1079	17,252	650,392,743	32,292	681	24	3
F_EURUSD1024	31.10.2024	1.1144	1.1111	0.30 %	0.00	1.1160	1.1090	97	3,663,536	1,360	4	55	3
F_USDTRY0924	30.09.2024	34.9334	34.9669	-0.10 %	-0.03	34.9901	34.8588	96,073	3,356,573,390	865,109	32,453	24	13
F_USDTRY1024	31.10.2024	36.2178	36.2747	-0.16 %	-0.06	36.2900	36.1700	26,067	944,274,555	400,047	17,814	55	13

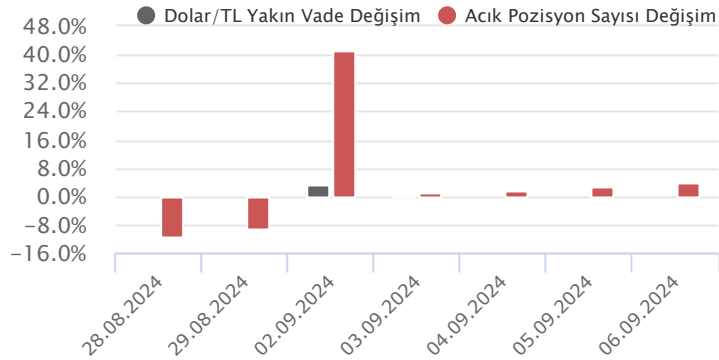
Dolar/TL Yakın Vadeli Kontratı



Eylül vadeli Dolar/TL sözleşmesi cuma günü 34,8588 ile 34,9901 seviyeleri arasında dalgalanarak günü yüzde 0,10'luk düşüşle 34,9334 uzlaşma fiyatından tamamladı. Uluslararası kredi derecelendirme kuruluşu Fitch Ratings, Türkiye'nin kredi notunu B+'dan BB-'ye yükseltirken, kredi notu görünümünü ise pozitiften durağana çekti. ABD tarafında ise tarım dışı istihdam ağustosta 142 bin ile bir önceki verinin üzerinde gerçekleşse de beklentileri karşılamadı. İşsizlik oranı beklentiler dahilinde yüzde 4,2 olarak gerçekleşirken, ortalama saatlik kazançlar ise beklentilerin üzerinde aylık yüzde 0,4 oranında artış kaydetti. ABD Hazine Bakanı J. Yellen, son aylarda düşük gelen istihdam verilerinin durgunluğa değil, yumuşak inişe işaret ettiğini bildirdi. ABD istihdam verileri sonrasında dolar endeksinde sınırlı volatilité yaşanırken, kur tarafına etkisi ise sınırlı kaldı diyebiliriz. Bugün veri akışı bakımından sakin seyredecek olup, ABD'de toptan stoklar verisi izlenecek. Fitch Ratings'in not artırımı kararı sonrası Dolar/TL spot kuru, bu sabah saat 08:20 itibariyle 34,00'lü seviyelerde yatay seyrilerde hareket ediyor. Dolar endeksi 101,35 civarında hareket ediyor.

Dolar/TL Yakın Vade Aracı Kurum Dağılımı Günlük Değişim					
Long			Short		
Kurum	Net Lot	Pay (%)	Kurum	Net Lot	Pay (%)
İş Bankası	84.134	98	Finansbank	43.500	51
Akbank	882	1	Bank of america	17.030	20
Ak Yatırım	182	0	Yapı Kredi Yatırım	7.595	9
GCM Yatırım	143	0	Şeker Yatırım	5.988	7
Halk Yatırım	130	0	Deniz Yatırım	2.798	3
Diğer	323	0	Diğer	8.888	10
İlk 5 Kurum Alım Ağırlıklı					

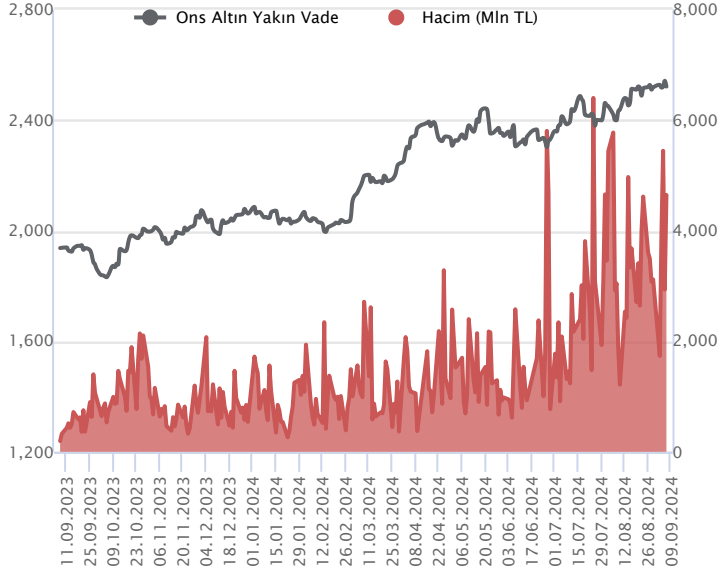
Dolar/TL Yakın Vade Aracı Kurum Dağılımı Tüm Vade					
Long			Short		
Kurum	Net Lot	Pay (%)	Kurum	Net Lot	Pay (%)
Akbank	167.618	24	İş Yatırım	440.803	63
Ak Yatırım	146.460	21	Bank of America	170.879	25
İş Bankası	143.050	21	Deniz Yatırım	22.747	3
Finansbank	62.284	9	QNB Finans Yatırım	18.932	3
Yapı ve Kredi	53.578	8	Yapı Kredi Yatırım	18.688	3
Diğer	123.313	18	Diğer	24.254	4
İlk 5 Kurum Satım Ağırlıklı					



Fiyat (%)	Açık Pozisyon (%)	Yorum
Artış	Artış	Yükselişin devamlılığı için sinyal olarak kabul edilebilir.
Artış	Azalış	Yükselişin desteklenmediğini gösterir.
Azalış	Artış	Düşüşlerin devamlılığı için sinyal olarak kabul edilebilir.
Azalış	Azalış	Düşüşlerin desteklenmediğini gösterir.

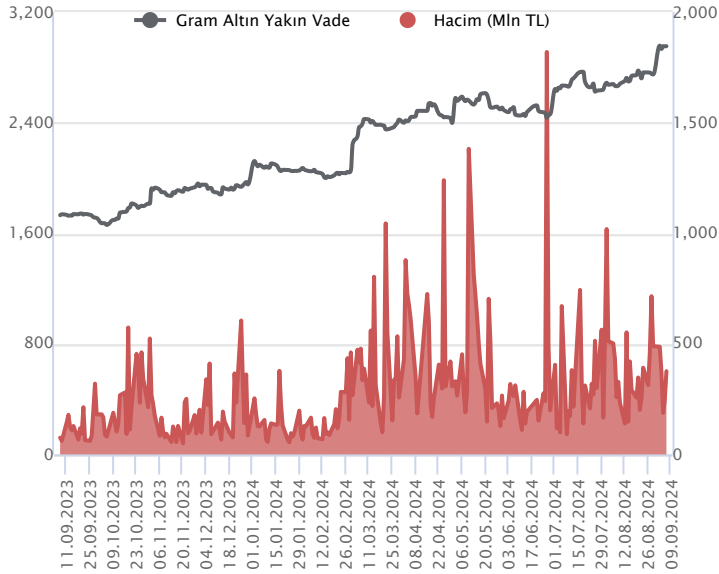
Sözleşme Kodu	Vade Ayı	Uzlaşma Fiyatı	Önceki Uzlaşma Fiyatı	Değişim	Değişim Puanı	Gün İçi Yüksek	Gün İçi Düşük	İşlem Miktarı	İşlem Hacim	Açık Pozisyon	Açık Pozisyon Değişimi	Vadeye Kalan Gün Sayısı	Takasbank Başlangıç Teminatı %
ALTIN KONTRATLARI													
F_XAUTRYM1024	31.10.2024	2,954.330	2,953.580	0.03 %	0.75	2,971.180	2,937.990	127,415	376,304,314	515,465	28,444	55	12
F_XAUTRYM1224	31.12.2024	3,190.830	3,188.000	0.09 %	2.83	3,200.500	3,172.500	13,552	43,219,224	65,256	-7,451	116	12
F_XAUUSD1024	31.10.2024	2,539.450	2,533.500	0.23 %	5.95	2,555.250	2,513.250	53,910	4,645,802,071	94,237	6,265	55	6
F_XAUUSD1224	31.12.2024	2,563.000	2,554.400	0.34 %	8.60	2,575.450	2,535.000	1,327	115,284,472	3,875	-8	116	6

ONS ALTIN Yakın Vadeli Kontratı



Ekim vadeli ons altın sözleşmesi cuma gününü 2513,25-2555,25\$ arasında seyrederek, günü yüzde 0,23 yükselişle 2539,45\$ uzlaşma fiyatından kapattı. Spot piyasada saat 08:00 itibarıyla ons altın 2498\$ seviyesinde izleniyor. Sözleşmede bugün için stratejimiz 2492-2532\$ arasını nötr olarak değerlendiriyoruz. Sözleşmede 2532\$ seviyesinin üzerindeki kapanışlarda 2506\$ stop seviyesi belirlenerek 2582\$ seviyesi takip edilebilir. Geri çekilmelerde 2492\$ destek olurken, bu seviyenin altında 2516\$ stop seviyesi olmak koşuluyla 2442\$ seviyesi izlenebilir. New York Fed Başkanı John Williams yapmış olduğu açıklamasında, enflasyon ve işgücü piyasasındaki soğuma göz önüne alındığında, merkez bankasının faiz oranlarını düşürmesinin artık uygun olduğunu söyledi. Cuma günü ABD'de ağustos ayına ilişkin tarım dışı istihdam verisi açıklandı. Beklentilerin altında 142 bin kişi olarak açıklanırken, beklentiler 164 bin kişilik artışın kaydedilmesi yönündeydi. Bir önceki ayın verisi 114 binden 89 bine aşağı yönlü revize edildi. Aynı dönem işsizlik oranı yüzde 4,2 olurken, temmuz ayında yüzde 4,3 olarak gerçekleşmişti. Açıklanan istihdam verileri Fed'in faiz indirimini destekleyen veriler olarak yorumlandı. Bugün için ABD'de temmuz ayı toptan stoklar açıklanacak. Sözleşmede olası oynaklığa karşı yatırımcıların aktif bir kar al/zarar durdur seviyesi belirleyerek hareket etmeleri daha sağlıklı olabilir.

GRAM ALTIN Yakın Vadeli Kontratı

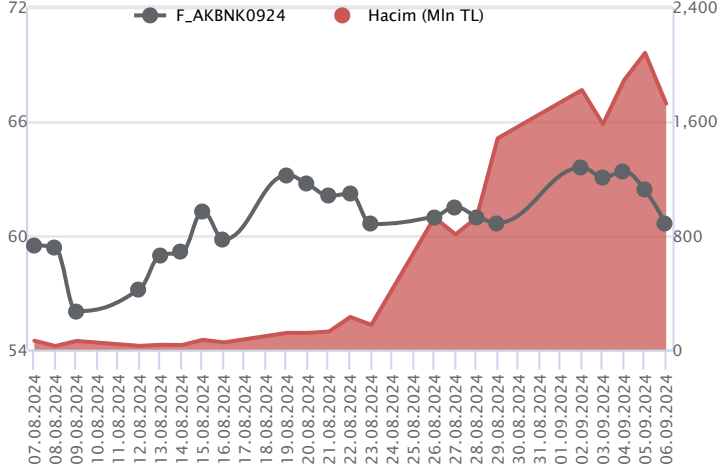


Ekim vadeli gram altın sözleşmesi cuma gününü 2937,99-2971,18TL arasında dalgalanarak, günü yüzde 0,03 sınırlı yükselişle 2954,33TL uzlaşma fiyatından tamamladı. Spot piyasada saat 08:00 itibarıyla gram altın 2731 TL seviyesinde işlem görüyor. Uluslararası kredi derecelendirme kuruluşu Fitch, Türkiye'nin kredi notunu B+'dan BB-'ye yükselttiğini, görünümü "pozitif"ten "durağan"a çektiğini belirtti. Yayınladıkları raporda, rezerv kompozisyonunun güçlendiğini, rezervlerin bu yıl sonunda 158 milyar dolara, 2025 yılı sonunda ise 165 milyar dolara çıkacağını öngördüler. TCMB içinse ilk faiz indiriminin 2025 yılının başında beklediklerini eklediler. Hazine ve Maliye Bakanı Mehmet Şimşek yapmış olduğu açıklamasında, makro finansal istikrarı güçlendiren ve dayanıklılığı artıran program sayesinde 2024 yılında üç büyük kredi derecelendirme kuruluşundan not artırımı alan tek ülke olduğumuzu söyledi. Cumhurbaşkanı Yardımcısı Cevdet Yılmaz konuşmasında, dünyadaki talep koşulları uygun olmadığı halde, Türkiye'nin temel ihracat pazarı olan Avrupa'da ciddi anlamda bir durgunluk olduğu halde ihracatçıların müthiş bir iş başardıklarını belirtti. İhracatın artmaya devam ettiğini, bu yılın sonunda 264 milyar dolar ihracat beklediklerini açıkladı. Bugün yurt içinde önemli bir veri akışı bulunmazken, ABD'de toptan stoklar açıklanacak. Sözleşmede olası oynaklığa karşı yatırımcıların aktif bir kar al/zarar durdur seviyesi belirleyerek hareket etmeleri daha sağlıklı olabilir.

Sözleşme	Vade Ayı	Son Uzlaşma	Önceki Uzlaşma	Değişim %	Günün Düşüğü	Günün Yüksekliği	İşlem Adedi	İşlem Hacmi
PAY VADELİ SÖZLEŞMELERİNDE EN FAZLA İŞLEM GÖRENLER								
F_AKBNK0924	30.09.2024	60.720	62.500	-2.8 %	60.330	62.850	278,168	1,724,949,338
F_YKBNK0924	30.09.2024	31.730	33.000	-3.8 %	31.570	33.020	436,327	1,417,536,601
F_ISCTR0924	30.09.2024	13.660	14.010	-2.5 %	13.600	14.120	1,005,719	1,402,458,739

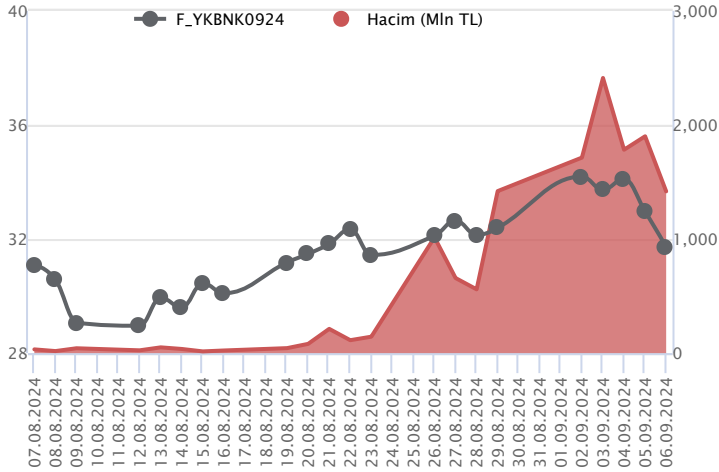
Pay vadeli sözleşmeleri, düşük teminatlarla yüksek tutarlı pozisyonlar almayı mümkün kılar. Pay vadeli sözleşmeleri ile ilgili daha detaylı bilgi almak için Marbaş Menkul Değerler A.Ş. ile iletişime geçebilirsiniz.

F_AKBNK0924 Vadeli Kontratı



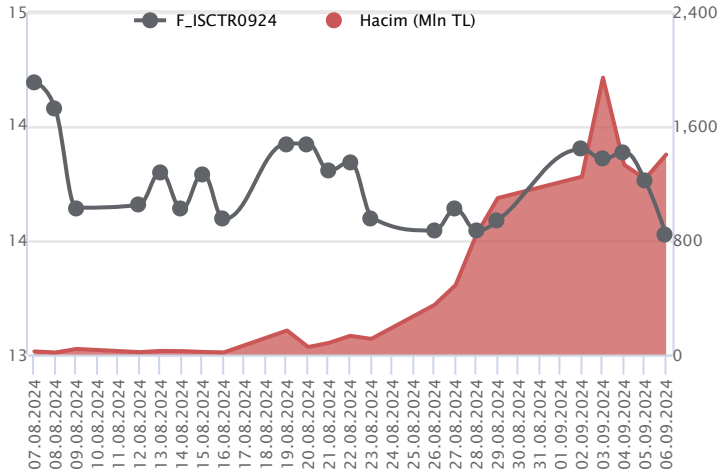
Bankacılık endeksinde haftanın son işlem günü %2,5'lik değer kaybı yaşanırken, Eylül vadeli AKBNK sözleşmesi 60,33 TL ve 62,85 TL seviyeleri arasında dalgalanarak günü 60,72 TL uzlaşma fiyatından %2,8'lik kayıpla tamamladı. Sektördeki fiyatlamaya paralel geri çekilmenin yaşandığı sözleşmede seans içinde 22 günlük ortalamanın bulunduğu 60,88 TL altına fiyatlamının sarkması halinde baskının artış kaydedeceği görüşüdeyiz. Bu durumda 60,09 TL, 100 günlük ortalamayı yer aldığı 59,60 TL ve 59,38 TL seviyeleri takip edilecek desteklerdir. Toparlanmalarda ise 61,00 TL üzeri saatlik kapanışlar ilk etapta izlenmektedir. Bu koşulun sağlanması halinde 61,60 TL – 62,05 TL ve 62,85 TL ara direnci sırasıyla öne çıkacak noktalar. Seans kapanışı sonrası açıklanan Fitch değerlendirmesi volatilitenin yaşanmasında etkili olabilir.

F_YKBNK0924 Vadeli Kontratı



Eylül vadeli YKBNK pay sözleşmesi 31,57 – 33,02 TL aralığında hareket ederek cuma gününü %3,8 oranında sert bir düşüşle 31,73 TL uzlaşma fiyatından tamamladı. Küresel risk iştahındaki zayıflamanın da etkisiyle haftanın ikinci yarısında bankacılık sektöründe satış baskısının artış kaydedtiği bir fiyatlama takip edildi. Perşembe ve cuma günü satışların hız kazandığı YKBNK sözleşmesinde Fitch'in not artırımı kararı sonrasında gözlenebilecek tepki alımlarında 32,00 – 32,40 aralığı ilk güçlü direnç bölgesi olup, devamında 32,75 ile 33,00 seviyeleri direnç olarak önem kazanacaktır. Kısa vadede güçlü bir direnç konumunda bulunan 33,00 TL üzerinde kalıcılık sağlanabilirse 33,45 – 33,70 ve 34,00 seviyelerine doğru yükselişler yaşanabilir. Sözleşmede zayıf görünümün etkisini sürdürmesi halinde ise 31,50 – 31,35 ve 31,00 seviyeleri kısa vadeli destek noktalarıdır. 31,00 TL altında 30,50 – 30,00 bölgesine doğru geri çekilmeler gündeme gelebilecek olup, psikolojik öneme sahip 30,00 TL altında satış baskısı derinleşebilir.

F_ISCTR0924 Vadeli Kontratı



Endekste yönsüz seyir sürerken, Eylül vadeli ISCTR sözleşmesi son işlem günü 13,60 TL – 14,12 TL seviyeleri arasında dalgalanarak 13,66 TL uzlaşma fiyatından %2,5'lik kayıpla günü tamamladı. 14,00 TL altına fiyatlamının sarkması ile satışın derinleştiği sözleşmede 13,56 TL izlenen ilk destek konumundadır. Bu desteğin aşağı yönlü kırılması halinde 13,33 TL ve 13,03 TL takip edilecek diğer destek seviyeleridir. Sözleşmede 5 günlük ortalamanın yer aldığı 13,86 TL üzeri kapanışlar önemli olacaktır. Bu durumda 14,00 TL ve 14,12 TL seviyeleri söz konusu olacak dirençlerdir. Son dönemde piyasada yaşanan volatilitenin nedeniyle alınacak pozisyonlarda temkinli olunması aktif bir stop-loss stratejisine bağlı kalınması faydalı olacaktır.

Dayanak Varlıkların Teknik Gösterge Görünümleri

20 Gün Ortalama/Fiyat Kesişmesi (YUKARI)

Bu şartları sağlayan dayanak varlık bulunmamaktadır.

Güç Göstergeleri Olumlu

Bu şartları sağlayan dayanak varlık bulunmamaktadır.

RSI ve Momentum göstergelerine göre olumlu olanlar

50 Gün Ortalama/Fiyat Kesişmesi (YUKARI)

Bu şartları sağlayan dayanak varlık bulunmamaktadır.

MACD

VAKBN GÜÇLÜ AL
TUPRS ZAYIF SAT

20/50 Gün Ortalama Kesişmesi (YUKARI)

Bu şartları sağlayan dayanak varlık bulunmamaktadır.

Para Girişi Olan Dayanak Varlıklar

	Kapanış	İşlem Hacmi (Mln TL)
ASTOR	82.15	2,721.72793
PETKM	23.62	2,011.14396
VAKBN	21.44	1,334.62427

Yüksek Hacimliler

	İşlem Hacmi (Mln TL)
XU030	54,199.43
XSD25	27,571.97
X10XB	23,448.71
XLBNK	17,985.51
THYAO	7,234.30

20 Gün Ortalama/Fiyat Kesişmesi (AŞAĞI)

HEKTS
FROTO
YKBNK
AKBNK

Güç Göstergeleri Zayıf

TOASO
KRDMD
ENJSA
KOZAA
ODAS

RSI ve Momentum göstergelerine göre zayıf olanlar

50 Gün Ortalama/Fiyat Kesişmesi (AŞAĞI)

YKBNK
AKBNK
GARAN

Göstergeleri Dipte Olanlar

AEFES
TOASO
ALARK
KOZAL
SISE

CCI, RSI, Stochastics, Williams' %R, MFI ve DX göstergelerinin ortalaması en düşük olanlar

20/50 Gün Ortalama Kesişmesi (AŞAĞI)

Bu şartları sağlayan dayanak varlık bulunmamaktadır.

Para Çıkışı Olan Dayanak Varlıklar

	Kapanış	İşlem Hacmi (Mln TL)
AKBNK	58.95	3,576.65
HALKB	17.17	1,526.74
FROTO	926.50	999.48
MGROS	484.75	843.56
TOASO	221.90	822.85

Dayanak Varlıkların Teknik Gösterge Konumları

Kod	5 Günlük H.O	10 Günlük H.O	20 Günlük H.O	50 Günlük H.O	RSI	StochS	MACD	CCI
AEFES	SATIM	SATIM	SATIM	SATIM	SATIM	ALIM	SATIM	SATIM
AKBNK	SATIM	SATIM	SATIM	SATIM	SATIM	ALIM	ALIM	SATIM
AKSEN	SATIM	SATIM	SATIM	SATIM	SATIM	ALIM	ALIM	SATIM
ALARK	SATIM	SATIM	SATIM	SATIM	SATIM	ALIM	SATIM	SATIM
ARCLK	SATIM	SATIM	SATIM	SATIM	SATIM	ALIM	ALIM	SATIM
ASELS	SATIM	SATIM	SATIM	SATIM	SATIM	ALIM	ALIM	SATIM
ASTOR	ALIM	ALIM	ALIM	SATIM	ALIM	ALIM	ALIM	ALIM
BIMAS	SATIM	SATIM	SATIM	SATIM	SATIM	ALIM	SATIM	SATIM
BRSAN	ALIM	ALIM	ALIM	ALIM	SATIM	ALIM	ALIM	SATIM
CIMSA	ALIM	ALIM	ALIM	ALIM	ALIM	SATIM	ALIM	SATIM
CNH/TRY	ALIM	ALIM	ALIM	ALIM	ALIM	SATIM	SATIM	ALIM
DOAS	SATIM	SATIM	SATIM	SATIM	SATIM	ALIM	ALIM	SATIM
DOHOL	SATIM	SATIM	SATIM	SATIM	SATIM	ALIM	ALIM	SATIM
EKGYO	ALIM	ALIM	ALIM	ALIM	SATIM	ALIM	ALIM	SATIM
ENJSA	SATIM	SATIM	SATIM	SATIM	SATIM	ALIM	SATIM	SATIM
ENKAI	SATIM	ALIM	ALIM	ALIM	SATIM	ALIM	ALIM	SATIM
EREGL	SATIM	SATIM	SATIM	SATIM	SATIM	ALIM	ALIM	SATIM
EUR/TRY	SATIM	ALIM	ALIM	ALIM	SATIM	SATIM	SATIM	SATIM
EUR/USD	SATIM	SATIM	ALIM	ALIM	SATIM	SATIM	SATIM	SATIM
FROTO	SATIM	SATIM	SATIM	SATIM	SATIM	ALIM	ALIM	SATIM
GARAN	SATIM	SATIM	SATIM	SATIM	SATIM	ALIM	ALIM	SATIM
GBP/USD	SATIM	SATIM	ALIM	ALIM	SATIM	SATIM	SATIM	SATIM
GUBRF	ALIM	ALIM	ALIM	ALIM	ALIM	SATIM	ALIM	ALIM
HALKB	ALIM	ALIM	ALIM	ALIM	ALIM	ALIM	ALIM	ALIM
HEKTS	SATIM	SATIM	SATIM	SATIM	SATIM	ALIM	ALIM	SATIM
ISCTR	SATIM	SATIM	SATIM	SATIM	SATIM	ALIM	ALIM	SATIM
KCHOL	SATIM	SATIM	SATIM	SATIM	SATIM	ALIM	ALIM	SATIM
KONTR	SATIM	SATIM	SATIM	SATIM	SATIM	ALIM	ALIM	SATIM
KOZAA	SATIM	SATIM	SATIM	SATIM	SATIM	ALIM	SATIM	ALIM
KOZAL	SATIM	SATIM	SATIM	SATIM	SATIM	ALIM	SATIM	SATIM
KRDMD	SATIM	SATIM	SATIM	SATIM	SATIM	ALIM	ALIM	SATIM
MGROS	SATIM	SATIM	SATIM	SATIM	SATIM	ALIM	ALIM	SATIM
ODAS	SATIM	SATIM	SATIM	SATIM	SATIM	ALIM	SATIM	SATIM
OYAKC	SATIM	SATIM	SATIM	SATIM	SATIM	ALIM	SATIM	SATIM
PETKM	ALIM	ALIM	ALIM	ALIM	ALIM	SATIM	ALIM	ALIM
PGSUS	SATIM	SATIM	ALIM	ALIM	SATIM	ALIM	ALIM	SATIM
RUB/TRY	SATIM	SATIM	SATIM	ALIM	SATIM	ALIM	ALIM	SATIM
SAHOL	ALIM	ALIM	ALIM	SATIM	ALIM	ALIM	ALIM	SATIM
SASA	SATIM	SATIM	SATIM	SATIM	SATIM	ALIM	ALIM	SATIM
SISE	SATIM	SATIM	SATIM	SATIM	SATIM	ALIM	ALIM	SATIM
SOKM	SATIM	SATIM	SATIM	SATIM	SATIM	ALIM	ALIM	SATIM
TAVHL	ALIM	ALIM	ALIM	ALIM	ALIM	ALIM	ALIM	SATIM
TCELL	SATIM	SATIM	SATIM	SATIM	SATIM	ALIM	ALIM	SATIM
THYAO	SATIM	SATIM	SATIM	SATIM	SATIM	ALIM	ALIM	SATIM
TKFEN	SATIM	ALIM	ALIM	ALIM	SATIM	ALIM	ALIM	SATIM
TOASO	SATIM	SATIM	SATIM	SATIM	SATIM	ALIM	ALIM	SATIM
TSKB	ALIM	ALIM	ALIM	ALIM	ALIM	SATIM	ALIM	SATIM
TTKOM	SATIM	ALIM	ALIM	ALIM	SATIM	ALIM	ALIM	SATIM
TUPRS	SATIM	SATIM	SATIM	SATIM	SATIM	ALIM	SATIM	SATIM
USD/TRY	ALIM	ALIM	ALIM	ALIM	SATIM	SATIM	SATIM	SATIM
VAKBN	ALIM	ALIM	ALIM	ALIM	ALIM	SATIM	ALIM	ALIM
VESTL	SATIM	SATIM	SATIM	SATIM	SATIM	ALIM	ALIM	SATIM
X10XB	SATIM	SATIM	SATIM	SATIM	SATIM	ALIM	ALIM	SATIM
XAU/TRY	ALIM	ALIM	ALIM	ALIM	SATIM	SATIM	SATIM	SATIM
XAU/USD	SATIM	SATIM	ALIM	ALIM	SATIM	SATIM	SATIM	SATIM
XLBNK	SATIM	SATIM	SATIM	SATIM	SATIM	ALIM	ALIM	SATIM
XSD25	SATIM	SATIM	SATIM	SATIM	SATIM	ALIM	ALIM	SATIM
XU030	SATIM	SATIM	SATIM	SATIM	SATIM	ALIM	ALIM	SATIM
YKBNK	SATIM	SATIM	SATIM	SATIM	SATIM	ALIM	ALIM	SATIM



Kod	Destek 3	Destek 2	Destek 1	Kapanış	Pivot	Direnç 1	Direnç 2	Direnç 3
DESTEKLER				DİRENÇLER				
F_AEFES0924	205.91	209.21	211.01	212.82	214.31	216.11	219.41	221.21
F_AEFES1024	215.70	218.70	220.50	222.30	223.50	225.30	228.30	230.10
F_AKBNK0924	57.14	58.74	59.66	60.59	61.26	62.18	63.78	64.70
F_AKBNK1024	59.41	60.98	61.91	62.84	63.48	64.41	65.98	66.91
F_AKSEN0924	36.86	37.58	38.09	38.60	38.81	39.32	40.04	40.55
F_AKSEN1024	39.15	39.61	40.00	40.40	40.46	40.85	41.31	41.70
F_ALARK0924	94.23	95.37	95.93	96.50	97.07	97.63	98.77	99.33
F_ALARK1024	98.26	99.32	99.86	100.40	100.92	101.46	102.52	103.06
F_ARCLK0924	139.36	142.09	143.57	145.05	146.30	147.78	150.51	151.99
F_ARCLK1024	148.00	149.80	150.70	151.60	152.50	153.40	155.20	156.10
F_ASELS0924	57.09	57.79	58.24	58.68	58.94	59.39	60.09	60.54
F_ASELS1024	59.39	60.10	60.49	60.89	61.20	61.59	62.30	62.69
F_ASTOR0924	75.44	77.57	80.11	82.65	82.24	84.78	86.91	89.45
F_ASTOR1024	76.68	78.95	81.45	83.94	83.72	86.22	88.49	90.99
F_BIMAS0924	536.71	546.56	552.56	558.55	562.41	568.41	578.26	584.26
F_BIMAS1024	553.23	561.96	567.55	573.15	576.28	581.87	590.60	596.19
F_BRSAN0924	389.67	404.34	413.08	421.83	427.75	436.49	451.16	459.90
F_BRSAN1024	400.34	412.18	418.59	425.00	430.43	436.84	448.68	455.09
F_CIMSA0924	35.92	36.33	36.86	37.40	37.27	37.80	38.21	38.74
F_CIMSA1024	37.92	38.16	38.56	38.96	38.80	39.20	39.44	39.84
F_CNHTRY0924	4.98	4.98	4.98	4.98	4.98	4.98	4.98	4.98
F_CNHTRY1024	5.17	5.17	5.17	5.17	5.17	5.17	5.17	5.17
F_DOAS0924	214.39	218.72	220.97	223.22	225.30	227.55	231.88	234.13
F_DOAS1024	219.90	224.97	227.69	230.40	232.76	235.48	240.55	243.27
F_DOHOL0924	14.85	15.21	15.38	15.56	15.74	15.91	16.27	16.44
F_DOHOL1024	15.61	15.90	16.06	16.21	16.35	16.51	16.80	16.96
F_EKGYO0924	12.21	12.49	12.69	12.88	12.97	13.17	13.45	13.65
F_EKGYO1024	12.76	13.03	13.20	13.36	13.47	13.64	13.91	14.08
F_ENJSA0924	56.43	57.72	58.42	59.12	59.71	60.41	61.70	62.40
F_ENJSA1024	59.84	60.82	61.31	61.80	62.29	62.78	63.76	64.25
F_ENKAI0924	46.99	48.48	49.49	50.49	50.98	51.99	53.48	54.49
F_ENKAI1024	48.63	50.07	51.09	52.12	52.53	53.55	54.99	56.01
F_EREGL0924	46.65	47.46	47.90	48.33	48.71	49.15	49.96	50.40
F_EREGL1024	48.84	49.55	49.94	50.33	50.65	51.04	51.75	52.14
F_EURTRY0924	38.50	38.60	38.75	38.91	38.86	39.01	39.11	39.27
F_EURTRY1024	39.99	40.10	40.18	40.26	40.28	40.36	40.47	40.55
F_EURUSD0924	1.10	1.10	1.11	1.11	1.11	1.12	1.12	1.12
F_EURUSD1024	1.10	1.11	1.11	1.11	1.11	1.12	1.12	1.12
F_FROTO0924	892.99	916.49	934.60	952.70	958.10	976.21	999.71	1,017.82
F_FROTO1024	921.28	941.43	953.71	966.00	973.86	986.14	1,006.29	1,018.57
F_GARAN0924	106.27	109.39	111.48	113.58	114.60	116.69	119.81	121.90
F_GARAN1024	111.43	114.24	116.15	118.06	118.96	120.87	123.68	125.59
F_GBPUSD0924	1.31	1.31	1.32	1.32	1.32	1.32	1.32	1.32
F_GBPUSD1024	1.32	1.32	1.32	1.32	1.32	1.32	1.32	1.32
F_GUBRF0924	170.26	173.12	176.98	180.84	179.84	183.70	186.56	190.42
F_GUBRF1024	177.85	180.43	184.33	188.24	186.91	190.81	193.39	197.29
F_HALKB0924	16.30	16.89	17.29	17.68	17.88	18.28	18.87	19.27
F_HALKB1024	17.07	17.64	18.02	18.39	18.59	18.97	19.54	19.92
F_HEKTS0924	11.32	11.65	11.83	12.00	12.16	12.34	12.67	12.85
F_HEKTS1024	11.76	12.08	12.27	12.46	12.59	12.78	13.10	13.29
F_ISCTR0924	12.93	13.27	13.45	13.64	13.79	13.97	14.31	14.49
F_ISCTR1024	13.58	13.87	14.05	14.22	14.34	14.52	14.81	14.99
F_KCHOL0924	184.02	187.01	188.69	190.37	191.68	193.36	196.35	198.03
F_KCHOL1024	192.68	195.34	196.77	198.20	199.43	200.86	203.52	204.95
F_KONTR0924N1	47.17	48.05	48.61	49.18	49.49	50.05	50.93	51.49
F_KONTR1024	47.09	48.15	48.98	49.80	50.04	50.87	51.93	52.76
F_KOZAA0924	60.92	62.06	62.79	63.52	63.93	64.66	65.80	66.53
F_KOZAA1024	63.76	64.83	65.46	66.09	66.53	67.16	68.23	68.86
F_KOZAL0924	22.92	23.52	23.85	24.18	24.45	24.78	25.38	25.71
F_KOZAL1024	24.07	24.59	24.87	25.16	25.39	25.67	26.19	26.47
F_KRDMD0924	22.17	22.63	22.87	23.11	23.33	23.57	24.03	24.27
F_KRDMD1024	23.09	23.53	23.75	23.97	24.19	24.41	24.85	25.07
F_MGROS0924	466.54	481.92	490.24	498.56	505.62	513.94	529.32	537.64
F_MGROS1024	487.36	502.68	510.35	518.01	525.67	533.34	548.66	556.33
F_ODAS0924	6.82	7.01	7.16	7.30	7.35	7.50	7.69	7.84
F_ODAS1024	7.17	7.37	7.46	7.56	7.66	7.75	7.95	8.04

ViOP Bülten

Kod	Destek 3	Destek 2	Destek 1	Kapanış	Pivot	Direnç 1	Direnç 2	Direnç 3
DESTEKLER				DİRENÇLER				
F_OYAKC0924	59.48	61.49	62.94	64.38	64.95	66.40	68.41	69.86
F_OYAKC1024	61.47	63.69	64.79	65.90	67.01	68.11	70.33	71.43
F_PETKM0924	23.01	23.48	23.88	24.29	24.35	24.75	25.22	25.62
F_PETKM1024	23.95	24.40	24.78	25.17	25.23	25.61	26.06	26.44
F_PGSUS0924	223.04	226.02	229.03	232.03	232.01	235.02	238.00	241.01
F_PGSUS1024	231.49	234.54	237.27	240.00	240.32	243.05	246.10	248.83
F_SAHOL0924	90.98	92.99	94.12	95.25	96.13	97.26	99.27	100.40
F_SAHOL1024	95.23	96.97	98.00	99.02	99.74	100.77	102.51	103.54
F_SASA0924N1	4.58	4.70	4.75	4.81	4.87	4.92	5.04	5.09
F_SASA1024N1	4.74	4.85	4.91	4.97	5.02	5.08	5.19	5.25
F_SISE0924	41.89	42.36	42.66	42.96	43.13	43.43	43.90	44.20
F_SISE1024	43.59	44.05	44.27	44.50	44.73	44.95	45.41	45.63
F_SOKM0924	52.74	53.88	54.46	55.03	55.60	56.18	57.32	57.90
F_SOKM1024	54.83	55.77	56.23	56.70	57.17	57.63	58.57	59.03
F_TAVHL0924	258.82	262.14	264.77	267.41	268.09	270.72	274.04	276.67
F_TAVHL1024	270.41	273.44	275.74	278.03	278.77	281.07	284.10	286.40
F_TCELL0924	95.10	97.23	98.41	99.60	100.54	101.72	103.85	105.03
F_TCELL1024	99.99	101.78	102.70	103.61	104.49	105.41	107.20	108.12
F_THYAO0924	292.91	296.95	299.28	301.60	303.32	305.65	309.69	312.02
F_THYAO1024	304.86	308.83	311.11	313.40	315.08	317.36	321.33	323.61
F_TKFEN0924	53.82	54.61	55.03	55.45	55.82	56.24	57.03	57.45
F_TKFEN1024	56.84	57.28	57.63	57.98	58.07	58.42	58.86	59.21
F_TOASO0924	216.55	222.28	225.29	228.30	231.02	234.03	239.76	242.77
F_TOASO1024	227.35	232.53	235.13	237.72	240.31	242.91	248.09	250.69
F_TSKB0924	12.09	12.22	12.35	12.47	12.48	12.61	12.74	12.87
F_TSKB1024	12.64	12.77	12.84	12.91	12.97	13.04	13.17	13.24
F_TTKOM0924	48.63	50.07	51.07	52.08	52.51	53.51	54.95	55.95
F_TTKOM1024	51.40	52.69	53.43	54.18	54.72	55.46	56.75	57.49
F_TUPRS0924	149.43	151.31	152.54	153.76	154.42	155.65	157.53	158.76
F_TUPRS1024	155.49	157.09	158.20	159.30	159.80	160.91	162.51	163.62
F_USDTRY0924	34.73	34.79	34.86	34.92	34.92	34.99	35.06	35.12
F_USDTRY1024	36.06	36.11	36.18	36.24	36.23	36.30	36.35	36.42
F_VAKBN0924	20.33	20.97	21.51	22.04	22.15	22.69	23.33	23.87
F_VAKBN1024	21.31	21.90	22.44	22.99	23.03	23.57	24.16	24.70
F_VESTL0924	60.20	62.88	64.60	66.33	67.28	69.00	71.68	73.40
F_VESTL1024	63.33	65.90	67.35	68.81	69.92	71.37	73.94	75.39
F_X10XB1024	12,230.00	12,290.00	12,320.00	12,350.00	12,380.00	12,410.00	12,470.00	12,500.00
F_X10XB1224	13,249.50	13,282.25	13,301.00	13,319.75	13,333.75	13,352.50	13,385.25	13,404.00
F_XAUTRYM1024	2,904.07	2,921.03	2,937.26	2,953.49	2,954.22	2,970.45	2,987.41	3,003.64
F_XAUTRYM1224	3,147.79	3,160.14	3,175.79	3,191.43	3,188.14	3,203.79	3,216.14	3,231.79
F_XAUUSD1024	2,462.45	2,487.85	2,504.45	2,521.05	2,529.85	2,546.45	2,571.85	2,588.45
F_XAUUSD1224	2,485.73	2,510.37	2,526.18	2,542.00	2,550.82	2,566.63	2,591.27	2,607.08
F_XLBNK1024	12,500.00	12,790.50	12,973.25	13,156.00	13,263.75	13,446.50	13,737.00	13,919.75
F_XLBNK1224	13,532.00	13,763.25	13,912.75	14,062.25	14,144.00	14,293.50	14,524.75	14,674.25
F_XSD251224	12,163.58	14,507.92	15,905.08	17,302.25	18,249.42	19,646.58	21,990.92	23,388.08
F_XU0301024	10,927.92	11,100.58	11,204.67	11,308.75	11,377.33	11,481.42	11,654.08	11,758.17
F_XU0301224	11,676.08	11,848.67	11,958.33	12,068.00	12,130.92	12,240.58	12,413.17	12,522.83
F_YKBNK0924	29.74	30.65	31.19	31.72	32.10	32.64	33.55	34.09
F_YKBNK1024	31.10	31.98	32.49	33.00	33.37	33.88	34.76	35.27

Sözleşme Kodu	Vade Ayı	Uzlaşma Fiyatı	Önceki Uzlaşma Fiyatı	Değişim	Değişim Puan	Gün İçi Yüksek	Gün İçi Düşük	İşlem Miktarı	İşlem Hacim	Açık Pozisyon	Açık Pozisyon Değişimi	Vadeye Kalan Gün Sayısı	Takasbank Başlangıç Teminatı %
ENDEKS KONTRATLARI													
F_XU0300225	28.02.2025	12,889.00	13,062.50	-1.33 %	-173.50	13,089.25	12,850.25	71.00	9,228,427.50	111.00	9.00	175	12
F_XU0301024	31.10.2024	11,307.00	11,499.50	-1.67 %	-192.50	11,550.00	11,273.25	200,927.00	22,963,664,397.50	430,019.00	13,523.00	55	12
F_XU0301224	31.12.2024	12,066.25	12,261.75	-1.59 %	-195.50	12,303.50	12,021.25	2,433.00	296,742,957.50	3,131.00	413.00	116	12
DÖVİZ KONTRATLARI													
F_CNHTRY0924	30.09.2024	4.9781	4.9781	0.00 %	0.00	4.9781	4.9781	1	49,781	3	1	24	13
F_CNHTRY1024	31.10.2024	5.1695	5.1695	0.00 %	0.00	5.1695	5.1695	1	51,695	1	1	55	13
F_EURTRY0924	30.09.2024	38.8413	38.8662	-0.06 %	-0.02	38.9589	38.7010	550	21,366,421	8,455	1	24	12
F_EURTRY1024	31.10.2024	40.2482	40.3288	-0.20 %	-0.08	40.3858	40.2008	55	2,218,612	1,500	5	55	12
F_EURUSD0924	30.09.2024	1.1136	1.1093	0.39 %	0.00	1.1170	1.1079	17,252	650,392,743	32,292	681	24	3
F_EURUSD1024	31.10.2024	1.1144	1.1111	0.30 %	0.00	1.1160	1.1090	97	3,663,536	1,360	4	55	3
F_GBPU0924	30.09.2024	1.3173	1.3163	0.08 %	0.00	1.3209	1.3164	40	1,786,748	91	-2	24	4
F_GBPU1024	31.10.2024	1.3191	1.3150	0.31 %	0.00	1.3209	1.3178	4	178,915	15	3	55	4
F_RUBTRY0924	30.09.2024	0.0000	0.0000	0.00 %	0.00	0.0000	0.0000					24	19
F_RUBTRY1024	31.10.2024	0.0000	0.0000	0.00 %	0.00	0.0000	0.0000					55	19
F_USDTRY0924	30.09.2024	34.9334	34.9669	-0.10 %	-0.03	34.9901	34.8588	96,073	3,356,573,390	865,109	32,453	24	13
F_USDTRY1024	31.10.2024	36.2178	36.2747	-0.16 %	-0.06	36.2900	36.1700	26,067	944,274,555	400,047	17,814	55	13
F_P_USDTRY0924	30.09.2024	0.0000	0.0000	0.00 %	0.00	0.0000	0.0000					24	13
F_P_USDTRY1024	31.10.2024	0.0000	0.0000	0.00 %	0.00	0.0000	0.0000					55	13
KIYMETLİ MADEN KONTRATLARI													
F_XAUTRYM1024	31.10.2024	2,954.330	2,953.580	0.03 %	0.75	2,971.180	2,937.990	127,415	376,304,314	515,465	28,444	55	12
F_XAUTRYM1224	31.12.2024	3,190.830	3,188.000	0.09 %	2.83	3,200.500	3,172.500	13,552	43,219,224	65,256	-7,451	116	12
F_XAUUSD1024	31.10.2024	2,539.450	2,533.500	0.23 %	5.95	2,555.250	2,513.250	53,910	4,645,802,071	94,237	6,265	55	6
F_XAUUSD1224	31.12.2024	2,563.000	2,554.400	0.34 %	8.60	2,575.450	2,535.000	1,327	115,284,472	3,875	-8	116	6
PAY VADELİ													
F_AEFES0924	30.09.2024	213.360	217.200	-1.77 %	-3.84	217.600	212.500	4,490	96,801,863	16,455	588	24	15
F_AEFES1024	31.10.2024	222.570	226.230	-1.62 %	-3.66	226.500	221.700	118	2,646,291	1,174	47	55	15
F_AKBNK0924	30.09.2024	60.720	62.500	-2.85 %	-1.78	62.850	60.330	278,168	1,724,949,338	375,403	3,517	24	16
F_AKBNK1024	31.10.2024	62.920	64.630	-2.65 %	-1.71	65.050	62.550	6,204	39,784,157	18,600	1,966	55	16
F_AKSEN0924	30.09.2024	38.690	39.620	-2.35 %	-0.93	39.530	38.300	14,855	57,956,643	26,114	-452	24	16
F_AKSEN1024	31.10.2024	40.650	41.200	-1.33 %	-0.55	40.910	40.060	134	541,573	903	31	55	16
F_ALARK0924	30.09.2024	96.960	98.350	-1.41 %	-1.39	98.200	96.500	8,222	80,159,540	48,037	-872	24	15
F_ALARK1024	31.10.2024	100.770	102.410	-1.60 %	-1.64	101.980	100.380	453	4,595,183	1,358	198	55	15
F_ARCLK0924	30.09.2024	144.920	148.890	-2.67 %	-3.97	149.030	144.820	6,680	98,018,679	18,687	-827	24	14
F_ARCLK1024	31.10.2024	151.950	155.370	-2.20 %	-3.42	154.300	151.600	65	993,333	373	19	55	14
F_ASELS0924	30.09.2024	58.790	59.270	-0.81 %	-0.48	59.650	58.500	45,030	266,030,948	84,333	-5,397	24	15
F_ASELS1024	31.10.2024	61.130	61.890	-1.23 %	-0.76	61.900	60.800	2,156	13,228,624	7,554	694	55	15
F_ASTOR0924	30.09.2024	82.780	80.580	2.73 %	2.20	84.370	79.700	46,164	381,554,256	28,545	-3,964	24	17
F_ASTOR1024	31.10.2024	83.590	82.490	1.33 %	1.10	86.000	81.230	489	4,105,061	2,059	48	55	17
F_BIMAS0924	30.09.2024	558.640	564.400	-1.02 %	-5.76	572.270	556.420	7,221	408,189,926	20,651	609	24	16
F_BIMAS1024	31.10.2024	573.260	581.350	-1.39 %	-8.09	585.000	570.680	570	32,995,380	2,620	300	55	16
F_BRSAN0924	30.09.2024	420.390	442.550	-5.01 %	-22.16	442.410	419.000	3,469	148,212,533	2,481	-155	24	16
F_BRSAN1024	31.10.2024	424.760	444.810	-4.51 %	-20.05	442.270	424.020	156	6,721,289	360	17	55	16
F_CIMSA0924	30.09.2024	37.370	37.430	-0.16 %	-0.06	37.670	36.730	15,790	58,802,556	42,115	-734	24	15
F_CIMSA1024	31.10.2024	38.920	38.880	0.10 %	0.04	39.040	38.400	65	251,529	818	4	55	15
F_DOAS0924	30.09.2024	223.780	229.670	-2.56 %	-5.89	229.630	223.050	1,780	40,059,705	6,442	103	24	15
F_DOAS1024	31.10.2024	230.270	236.220	-2.52 %	-5.95	237.840	230.050	88	2,041,818	1,499	50	55	15
F_DOHOL0924	30.09.2024	15.600	16.060	-2.86 %	-0.46	16.090	15.560	103,502	163,801,603	290,247	1,689	24	16
F_DOHOL1024	31.10.2024	16.210	16.670	-2.76 %	-0.46	16.650	16.200	5,895	9,719,295	8,056	3,660	55	16
F_EKGYO0924	30.09.2024	12.870	13.110	-1.83 %	-0.24	13.260	12.780	981,814	1,282,283,551	1,300,094	-25,740	24	16
F_EKGYO1024	31.10.2024	13.370	13.630	-1.91 %	-0.26	13.750	13.310	28,585	38,719,124	36,758	14,258	55	16
F_ENJSA0924	30.09.2024	59.470	60.850	-2.27 %	-1.38	61.000	59.010	9,183	55,325,380	34,331	-1,826	24	16
F_ENJSA1024	31.10.2024	62.130	63.320	-1.88 %	-1.19	63.270	61.800	420	2,630,488	1,047	174	55	16
F_ENKAI0924	30.09.2024	50.610	52.480	-3.56 %	-1.87	52.480	49.980	30,109	154,122,891	75,139	964	24	14
F_ENKAI1024	31.10.2024	52.430	54.110	-3.10 %	-1.68	53.960	51.500	2,983	15,748,738	5,956	632	55	14
F_EREGL0924	30.09.2024	48.410	49.540	-2.28 %	-1.13	49.530	48.280	116,647	570,304,150	312,335	-5,930	24	14
F_EREGL1024	31.10.2024	50.370	51.540	-2.27 %	-1.17	51.360	50.260	11,426	58,013,469	18,554	4,827	55	14
F_FROTO0924	30.09.2024	951.630	964.310	-1.31 %	-12.68	981.610	940.000	2,553	246,807,101	4,715	15	24	15
F_FROTO1024	31.10.2024	963.140	981.760	-1.90 %	-18.62	994.000	961.570	70	6,853,134	406	21	55	15
F_GARAN0924	30.09.2024	113.860	116.670	-2.41 %	-2.81	117.710	112.500	81,867	949,117,855	118,877	1,045	24	16
F_GARAN1024	31.10.2024	118.640	121.240	-2.14 %	-2.60	121.770	117.050	1,713	20,554,750	4,720	541	55	16
F_GUBRF0924	30.09.2024	180.960	180.140	0.46 %	0.82	182.700	175.980	19,208	346,340,986	45,029	467	24	17
F_GUBRF1024	31.10.2024	187.920	186.900	0.55 %	1.02	189.480	183.000	313	5,848,308	4,614	40	55	17
F_HALKB0924	30.09.2024	17.680	18.070	-2.16 %	-0.39	18.480	17.490	388,900	703,150,023	218,897	-28,753	24	16
F_HALKB1024	31.10.2024	18.380	18.820	-2.34 %	-0.44	19.170	18.220	11,304	21,334,442	5,898	246	55	16
F_HEKTS0924	30.09.2024	12.030	12.520	-3.91 %	-0.49	12.500	11.990	123,332	150,494,468	192,534	10,932	24	16
F_HEKTS1024	31.10.2024	12.470	12.970	-3.86 %	-0.50	12.910	12.400	3,683	4,641,037	13,557	1,252	55	16



Sözleşme Kodu	Vade Ayı	Uzlaşma Fiyatı	Önceki Uzlaşma Fiyatı	Değişim	Değişim Puan	Gün İçi Yüksek	Gün İçi Düşük	İşlem Miktarı	İşlem Hacim	Açık Pozisyon	Açık Pozisyon Değişimi	Vadeye Kalan Gün Sayısı	Takasbank Başlangıç Teminatı %
PAY VADELİ													
F_ISCTR0924	30.09.2024	13.660	14.010	-2.50 %	-0.35	14.120	13.600	1,005,719	1,402,458,739	1,478,011	79,132	24	15
F_ISCTR1024	31.10.2024	14.220	14.570	-2.40 %	-0.35	14.640	14.170	14,535	21,058,595	79,051	7,628	55	15
F_KCHOL0924	30.09.2024	190.540	194.170	-1.87 %	-3.63	194.670	190.000	32,464	626,152,936	76,539	595	24	15
F_KCHOL1024	31.10.2024	198.090	202.140	-2.00 %	-4.05	202.090	198.000	972	19,498,034	6,295	416	55	15
F_KONTR0924N1	30.09.2024	49.190	50.280	-2.17 %	-1.09	50.360	48.920	3,401	54,610,020	7,637	58	24	17
F_KONTR1024	31.10.2024	49.790	51.340	-3.02 %	-1.55	51.110	49.220	575	2,874,411	2,453	270	55	17
F_KOZAA0924	30.09.2024	63.450	64.080	-0.98 %	-0.63	65.070	63.200	27,167	174,519,837	91,046	-1,928	24	15
F_KOZAA1024	31.10.2024	66.000	66.490	-0.74 %	-0.49	67.600	65.900	290	1,938,072	4,532	7	55	15
F_KOZAL0924	30.09.2024	24.250	24.780	-2.14 %	-0.53	25.050	24.120	231,550	571,885,851	504,688	14,246	24	16
F_KOZAL1024	31.10.2024	25.200	25.760	-2.17 %	-0.56	25.900	25.100	3,196	8,176,928	13,712	870	55	16
F_KRDMD0924	30.09.2024	23.120	23.740	-2.61 %	-0.62	23.790	23.090	101,155	236,786,341	319,844	-3,255	24	15
F_KRDMD1024	31.10.2024	24.020	24.610	-2.40 %	-0.59	24.630	23.970	2,893	7,040,561	14,201	1,496	55	15
F_MGROS0924	30.09.2024	499.490	520.320	-4.00 %	-20.83	521.000	497.300	4,116	208,983,846	5,659	238	24	15
F_MGROS1024	31.10.2024	521.520	536.220	-2.74 %	-14.70	541.000	518.010	149	7,841,238	907	21	55	15
F_ODAS0924	30.09.2024	7.290	7.540	-3.32 %	-0.25	7.550	7.210	143,124	106,065,257	574,455	-35,443	24	15
F_ODAS1024	31.10.2024	7.580	7.820	-3.07 %	-0.24	7.850	7.560	7,766	5,984,556	15,317	-3,749	55	15
F_OYAKC0924	30.09.2024	64.330	67.140	-4.19 %	-2.81	66.970	63.510	16,011	105,101,235	38,979	2,617	24	16
F_OYAKC1024	31.10.2024	66.000	69.840	-5.50 %	-3.84	69.220	65.900	1,242	8,423,894	5,163	848	55	16
F_PETKM0924	30.09.2024	24.290	24.020	1.12 %	0.27	24.810	23.940	321,093	785,360,355	377,817	-11,025	24	15
F_PETKM1024	31.10.2024	25.160	24.920	0.96 %	0.24	25.670	24.840	6,903	17,483,456	15,577	1,477	55	15
F_PGSUS0924	30.09.2024	231.680	232.210	-0.23 %	-0.53	235.000	229.010	9,519	220,613,086	18,694	-316	24	15
F_PGSUS1024	31.10.2024	238.510	241.130	-1.09 %	-2.62	243.370	237.590	517	12,384,563	1,982	305	55	15
F_SAHOL0924	30.09.2024	95.580	96.740	-1.20 %	-1.16	98.140	95.000	62,875	607,634,364	173,630	-6,541	24	15
F_SAHOL1024	31.10.2024	99.240	99.980	-0.74 %	-0.74	101.490	98.720	2,389	23,964,763	6,322	1,395	55	15
F_SASA0924N1	30.09.2024	4.830	4.980	-3.01 %	-0.15	4.980	4.810	57,697	226,078,280	131,684	-4,011	24	15
F_SASA1024N1	31.10.2024	4.980	5.160	-3.49 %	-0.18	5.130	4.960	1,545	6,254,552	6,913	479	55	15
F_SISE0924	30.09.2024	42.990	43.450	-1.06 %	-0.46	43.600	42.830	51,254	221,487,464	185,055	-3,816	24	14
F_SISE1024	31.10.2024	44.630	45.250	-1.37 %	-0.62	45.180	44.500	8,196	36,829,344	16,919	4,650	55	14
F_SOKM0924	30.09.2024	55.150	56.490	-2.37 %	-1.34	56.750	55.030	8,215	45,854,807	65,278	-714	24	15
F_SOKM1024	31.10.2024	56.760	58.030	-2.19 %	-1.27	58.100	56.700	169	973,616	4,693	41	55	15
F_TAVHL0924	30.09.2024	267.300	269.090	-0.67 %	-1.79	271.400	265.450	4,057	108,961,663	15,411	-356	24	15
F_TAVHL1024	31.10.2024	277.120	277.760	-0.23 %	-0.64	281.810	276.480	144	4,031,360	563	3	55	15
F_TCELL0924	30.09.2024	99.930	101.580	-1.62 %	-1.65	102.660	99.350	48,619	493,755,092	138,684	-671	24	14
F_TCELL1024	31.10.2024	103.970	105.910	-1.83 %	-1.94	106.290	103.580	1,797	18,926,262	5,422	918	55	14
F_THYAO0924	30.09.2024	302.660	306.140	-1.14 %	-3.48	307.370	301.000	45,350	1,383,716,851	127,869	-1,677	24	15
F_THYAO1024	31.10.2024	314.350	318.510	-1.31 %	-4.16	319.040	312.790	1,636	51,791,463	5,566	502	55	15
F_TKFEN0924	30.09.2024	55.600	55.750	-0.27 %	-0.15	56.610	55.400	10,201	57,098,917	55,668	-788	24	15
F_TKFEN1024	31.10.2024	58.280	58.160	0.21 %	0.12	58.510	57.720	125	726,481	791	-1	55	15
F_TOASO0924	30.09.2024	228.760	235.620	-2.91 %	-6.86	236.750	228.010	10,117	235,121,769	33,418	268	24	14
F_TOASO1024	31.10.2024	238.310	245.430	-2.90 %	-7.12	245.500	237.720	261	6,318,037	1,046	97	55	14
F_TSKB0924	30.09.2024	12.480	12.520	-0.32 %	-0.04	12.620	12.360	126,963	158,811,909	452,970	18,816	24	15
F_TSKB1024	31.10.2024	12.970	13.010	-0.31 %	-0.04	13.100	12.900	845	1,096,614	4,514	36	55	15
F_TTKOM0924	30.09.2024	51.950	53.370	-2.66 %	-1.42	53.940	51.500	52,811	279,097,350	85,041	-2,207	24	15
F_TTKOM1024	31.10.2024	54.470	55.500	-1.86 %	-1.03	56.000	53.970	3,880	21,228,339	2,321	889	55	15
F_TUPRS0924	30.09.2024	153.750	155.040	-0.83 %	-1.29	156.310	153.200	25,944	401,032,732	70,043	-130	24	15
F_TUPRS1024	31.10.2024	159.020	160.770	-1.09 %	-1.75	161.410	158.700	1,325	21,177,201	6,478	589	55	15
F_VAKBN0924	30.09.2024	22.060	21.880	0.82 %	0.18	22.800	21.620	316,498	704,199,382	129,286	-29,066	24	15
F_VAKBN1024	31.10.2024	22.970	22.730	1.06 %	0.24	23.610	22.480	14,825	34,234,863	5,809	-2,120	55	15
F_VESTL0924	30.09.2024	66.320	68.590	-3.31 %	-2.27	69.950	65.550	25,476	173,239,519	38,499	2,223	24	17
F_VESTL1024	31.10.2024	68.770	71.470	-3.78 %	-2.70	72.480	68.460	318	2,237,085	1,008	59	55	17
F_YKBNK0924	30.09.2024	31.730	33.000	-3.85 %	-1.27	33.020	31.570	436,327	1,417,536,601	585,965	6,728	24	15
F_YKBNK1024	31.10.2024	33.020	34.420	-4.07 %	-1.40	34.250	32.860	7,661	25,867,311	24,816	2,927	55	15

VİOP Bülten

Genel Müdürlük

Esentepe Mh. Ecza Sk. Safter Han İş Merkezi No:6 Şişli/İstanbul – (0212) 286 30 00

Beylikdüzü

Hayrettin Paşa Mah. 1993 Sokak No:22 Ferah Residence Daire A1 Esenyurt – (0212) 270 26 43

Erenköy

Bağdat Caddesi Beyaz Apt. No: 339 D:5 Erenköy – (0216) 301 10 45

Levent

Nispetiye Mah. Aytar Cad Metro İş Merkezi No. 10 İç Kapı No: 1 Beşiktaş – (0212) 286 30 00

Suadiye

Suadiye Mah. Öncü Sokak Büyük Hanlı Konutları B1 Blok K:8 D:22 Kadıköy – (0216) 350 01 43

Ankara

Tunalı Hilmi Cad. 60/12 Kavaklıdere – (0312) 426 16 61

Bursa

Çekirge Mah. Çekirge Cad. Gökçen Apt. Blok 97/1 C Osmangazi – (0224) 233 43 37

Malatya

Sancaktar Mah. Aslantepo Cad. Canbaylar Plaza No. 93/9 Battalgazi – (0422) 377 90 00

Adana

Çınarlı Mah. 61027 SK. Sunar Nuri Çomu İş Merkezi Sitesi A Blok No:18 İç Kapı No:124 Seyhan – (0322) 355 31 45

Aydın

Güzelhisar Mahallesi Albay Şefik Caddesi No:4 Ronasans Plaza İç Kapı No:17 Efeler/AYDIN – (0256) 218 22 95

Denizli

Sırapapılar Mahallesi 1585 Sokak Kaygün İş Merkezi No:3 İç Kapı No:13 Merkezefendi – (0258) 295 08 99

Eskişehir

Akarkaş Mah. Atatürk Bul. Yağmur Apt. No : 87A Odunpazarı – (0222) 211 20 45

İzmir

Çınarlı Mah. Ozan Abay Cad. Egeperla No: 10 / 201 Konak / İzmir – (0234) 270 44 67

İzmit

Karabaş Mah. Ankara Karayolu Cad. No: 65/3 Kocaeli – (0262) 999 68 97

Kapalıçarşı

Molla Fenari Mah. Kürkcüler Çarşısı Sk. No:25 İç Kapı No:1 Fatih / İstanbul – (0212) 513 40 01

Mersin

Güvenevler Mah. 1928 Sk. İkinci Global İş Merkezi No:5 İç Kapı No:6 Yenişehir/MERSİN – (0324) 241 33 15

Niğde

Aşağı Kayabaşı Mah. Dr. Sami Yağız Cad. Kültür Plaza No:32 Kat:1/4 Niğde – (0388) 214 19 35

**YASAL UYARI**

Bu rapor, bir veya daha fazla sermaye piyasası aracı veya bunları ihraç eden ortaklıklar ve kuruluşlar ile piyasa eğilimleri hakkında, belirli bir kişiye veya mali durumları, risk ve getiri tercihleri benzer nitelikteki bir gruba yönelik olmamak kaydıyla, Marbaş Menkul Değerler A.Ş. müşterilerine ve/veya dağıtım kanallarına yönelik olarak Marbaş Menkul Değerler A.Ş.'nin anlaşılabilir olduğu dışarıdan hizmet sağlayıcı kuruluş tarafından hazırlanmıştır. Burada yer alan yatırım bilgi, yorum ve tavsiyeleri yatırım danışmanlığı kapsamında değildir. Yatırım danışmanlığı hizmeti, yetkili kuruluşlar tarafından kişilerin risk ve getiri tercihleri dikkate alınarak kişiye özel sunulmaktadır. Burada yer alan yorum ve tavsiyeler ise genel niteliktedir. Bu tavsiyeler mali durumunuz ile risk ve getiri tercihlerinize uygun olmayabilir. Bu nedenle, sadece burada yer alan bilgilere dayanarak yatırım kararı verilmesi beklentilerinize uygun sonuçlar doğurmayabilir. Bu rapor ve yorumlardaki yazılar, bilgiler ve grafikler, ulaşılabilen ilk kaynaklardan iyi niyetle ve doğruluğu, geçerliliği, etkinliği velhasıl her ne şekil, suret ve nam altında olursa olsun herhangi bir karara dayanak oluşturması hususunda herhangi bir teminat, garanti oluşturmadan, yalnızca bilgi edinilmesi amacıyla derlenmiştir. İş bu raporlardaki yorumlardan; eksik bilgi ve/veya güncellenme gibi konularda ortaya çıkabilecek zararlardan Marbaş Menkul Değerler A.Ş. ve çalışanları sorumlu değildir. Marbaş Menkul Değerler A.Ş. her an, hiçbir şekil ve surette ön ihbara ve/veya ihtara gerek kalmaksızın söz konusu bilgileri, tavsiyeleri değiştirebilir ve/veya ortadan kaldırabilir. Genel anlamda bilgi vermek amacıyla hazırlanmış olan iş bu rapor ve yorumlar, kapsamı bilgiler, tavsiyeler hiçbir şekil ve surette Marbaş Menkul Değerler A.Ş.'nin herhangi bir taahhüdünü tazammum etmediğinden, bu bilgilere istinaden her türlü özel ve/veya tüzel kişiler tarafından alınacak kararlar, varılacak sonuçlar, gerçekleştirilecek işlemler ve oluşabilecek her türlü riskler bizatihi bu kişilere ait ve raci olacaktır. Hiçbir şekil ve surette ve her ne nam altında olursa olsun, her türlü gerçek ve/veya tüzel kişinin, gerek doğrudan gerek dolayısı ile ve bu sebeplerle uğrayabileceği her türlü doğrudan ve/veya dolayısıyla oluşacak maddi ve manevi zarar, kar mahrumiyeti, velhasıl her ne nam altında olursa olsun uğrayabileceği zararlardan hiçbir şekil ve surette Marbaş Menkul Değerler A.Ş. ve çalışanları sorumlu tutulamayacak ve hiçbir şekil ve surette her ne nam altında olursa olsun Marbaş Yatırım Menkul Değerler A.Ş. çalışanlarından talepte bulunulmayacaktır.