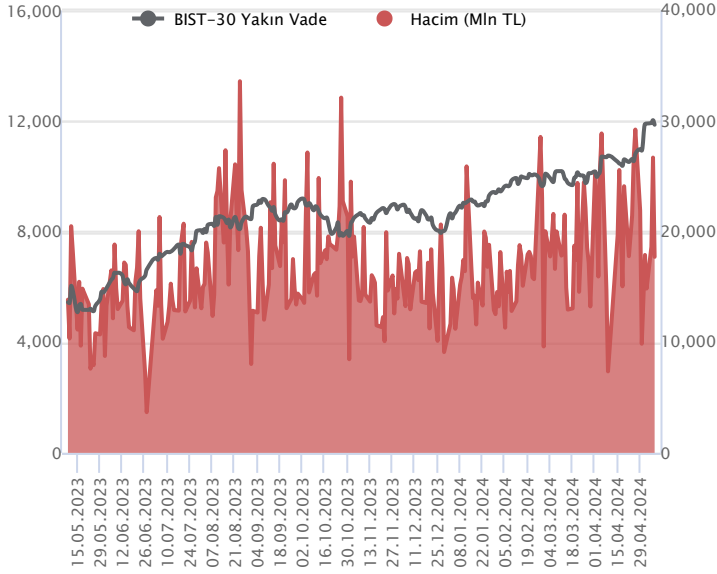


Sözleşme Kodu	Vade Ayı	Uzlaşma Fiyatı	Önceki Uzlaşma Fiyatı	Değişim	Değişim Puan	Gün İçi Yüksek	Gün İçi Düşük	İşlem Miktarı	İşlem Hacim	Açık Pozisyon	Açık Pozisyon Değişimi	Vadeye Kalan Gün Sayısı	Takasbank Başlangıç Teminatı %
ENDEKS KONTRATLARI													
F_XU0300624	28.06.2024	11,876.50	12,003.00	-1.05 %	-126.50	12,030.00	11,834.00	148,790.00	17,723,288,402.50	263,993.00	-2,062.00	51	14
F_XU0300824	29.08.2024	12,797.25	12,916.75	-0.93 %	-119.50	12,940.00	12,730.25	4,090.00	524,889,020.00	2,929.00	981.00	113	14

BIST 30 Yakın Vadeli Kontratı



Haziran vadeli endeks sözleşmesi 11.834,00 – 12.030,00 seviyeleri arasında hareket ederek günü %1,05 oranında kayıpla 11.876,50 uzlaşma fiyatından tamamladı. Önceki gün kapanışa doğru hız kazanan alımlarla yükselişlerin yaşandığı sözleşmede dün dalgalı bir seyir birlikte satış ağırlıklı bir fiyatlamaya takip edildi. Akşam seans kapanışı da 11.867,50 puandan gerçekleşti. ABD borsaları günü karışık kapanışlarla tamamlarken, ABD vadelilerinde bu sabah hafif satıcı bir seyir etkili oluyor. Asya piyasalarında karışık bir görünüm hâkim. Avrupa vadeli ve CFD endeksleri yatay açılışlara işaret ediyor. Haziran vadeli sözleşmesinin güne hafif alıcı bir başlangıç yapmasını bekliyoruz.

Psikolojik öneme sahip 12.000 puan üzerinde tutunma sağlayamayan ve gün içi volatilitenin artış kaydettiği sözleşmede 11.850 – 11.800 aralığı kısa vadeli ilk güçlü destek bölgesidir. 11.800 altındaki fiyatlamalarda 11.750 – 11.660 ve 11.590 seviyelerine doğru kademeli geri çekilmeler gündeme gelebilir. Sözleşmede alımların yeniden güç kazanması halinde ise 11.950 ve 12.030 seviyeleri kısa vadeli ilk önemli direnç noktaları olup, yükselişlerin devamlılığı açısından 12.000 üzerinde kapanışlara ihtiyaç olduğunu değerlendiriyoruz. 12.000 üzerindeki tutunmalarda 12.075 - 12.150 ve 12.200 seviyelerine doğru yükselişler yaşanabilir. Bugün açıklanacak TCMB Enflasyon Raporu piyasaların yakın takibinde yer alacaktır.

Endeks - 30 Yakın Vade Aracı Kurum Dağılımı Günlük Değişim					
Long			Short		
Kurum	Net Lot	Pay (%)	Kurum	Net Lot	Pay (%)
Yapı Kredi Yatırım	3.571	29	İş Yatırım	5.561	46
İnfo Yatırım	1.570	13	Bank of America	3.361	28
Deniz Yatırım	988	8	Meksa Yatırım	1.149	9
Ünlü Menkul	795	7	Garanti BBVA	1.147	9
Teb Yatırım	719	6	ALB Yatırım	242	2
Diğer	4.591	38	Diğer	774	6

İlk 5 Kurum Satım Ağırlıklı

Endeks - 30 Yakın Vade Aracı Kurum Dağılımı Tüm Vade					
Long			Short		
Kurum	Net Lot	Pay (%)	Kurum	Net Lot	Pay (%)
Teb Yatırım	63.130	56	İş Yatırım	38.716	34
Yapı Kredi Yatırım	26.752	24	Bank of America	32.893	29
Phillip Capital	5.627	5	İnfo Yatırım	10.008	9
Deniz Yatırım	5.165	5	Ak Yatırım	9.616	9
Ziraat Yatırım	4.792	4	Strateji Menkul	3.895	4
Diğer	7.262	6	Diğer	17.600	16

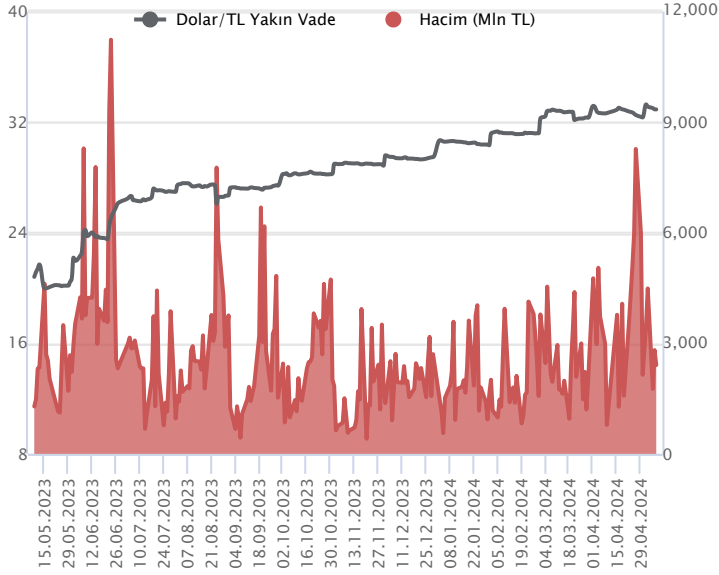
İlk 5 Kurum Alım Ağırlıklı



Fiyat (%)	Açık Pozisyon (%)	Yorum
Artış	Artış	Yükselişin devamlılığı için sinyal olarak kabul edilebilir.
Artış	Azalış	Yükselişin desteklenmediğini gösterir.
Azalış	Artış	Düşüşlerin devamlılığı için sinyal olarak kabul edilebilir.
Azalış	Azalış	Düşüşlerin desteklenmediğini gösterir.

Sözleşme Kodu	Vade Ayı	Uzlaşma Fiyatı	Önceki Uzlaşma Fiyatı	Değişim	Değişim Puan	Gün İçi Yüksek	Gün İçi Düşük	İşlem Miktarı	İşlem Hacim	Açık Pozisyon	Açık Pozisyon Değişimi	Vadeye Kalan Gün Sayısı	Takasbank Başlangıç Teminatı %
DÖVİZ KONTRATLARI													
F_EURTRY0524	31.05.2024	35.4313	35.5257	-0.27 %	-0.09	35.5000	35.3635	185	6,549,381	1,265	98	23	14
F_EURTRY0624	28.06.2024	36.5421	36.6864	-0.39 %	-0.14	36.5670	36.5261	94	3,435,061	1,447	0	51	14
F_EURUSD0524	31.05.2024	1.0757	1.0789	-0.30 %	0.00	1.0766	1.0746	696	24,110,668	5,423	-151	23	4
F_EURUSD0624	28.06.2024	1.0778	1.0805	-0.25 %	0.00	1.0782	1.0764	425	14,748,586	1,373	176	51	4
F_USDTRY0524	31.05.2024	32.9020	32.9220	-0.06 %	-0.02	33.0301	32.8523	73,157	2,408,626,722	827,314	-56,147	23	14
F_USDTRY0624	28.06.2024	33.9132	33.9401	-0.08 %	-0.03	34.0100	33.8700	15,027	509,800,486	556,509	5,601	51	14

Dolar/TL Yakın Vadeli Kontratı



Mayıs vadeli Dolar/TL sözleşmesi dün 32,8523 ile 33,0301 seviyeleri arasında dalgalanarak günü yüzde 0,06'lık düşükle 32,9020 uzlaşma fiyatından tamamladı. S&P Global'in not artırımı kararı sonrasında kurda hafta genelinde düşük volatilitede yatay seyirlerin takip edildiğini gözlemliyoruz. Dün veri akışı sakindi. TCMB makroihtiyatı politikaları sadeleştirme kapsamında menkul kıymet tesisine ilişkin düzenlemeyi sonlandırdı. TCMB iletişim politikasında bunun işaretini vermişti. Bugün TCMB yılın ikinci Enflasyon Raporu'nu yayımlayacak. TCMB Başkanı Fatih Karahan'ın saat 10:30'da yapacağı Enflasyon Raporu sunumu piyasalarda takip edilecek. TCMB'nin yılın ilk Enflasyon Raporu'nda 2024 ve 2025 yıl sonu enflasyon tahminleri sırasıyla yüzde 36 ve yüzde 14 olarak belirlemişti. Sunum sonrası kurda volatilité sınırlı kalabilir. ABD tarafında ise haftalık işsizlik maaşı başvuruları takip edilecek olup, verinin fiyatlamalar üzerinde bir etki yaratmasını beklemiyoruz. Bu görünüm altında Dolar/TL spot kur, bu sabah saat 08:20 itibarıyla 32,28 civarında yatay görünümde hareket etmekte. Dolar endeksi ise 105,54 civarında bulunmaktadır.

Dolar/TL Yakın Vade Aracı Kurum Dağılımı Günlük Değişim					
Long			Short		
Kurum	Net Lot	Pay (%)	Kurum	Net Lot	Pay (%)
İş Yatırım	29.199	48	Ak Yatırım	30.002	49
Bank of America	26.754	44	Garanti BBVA	25.142	41
Yapı Kredi Yatırım	2.726	5	Deniz Yatırım	3.504	6
Burgan Yatırım	787	1	QNB Finans Yatırım	631	1
GCM Yatırım	708	1	İfo Yatırım	474	1
Diğer	532	1	Diğer	953	2

İlk 5 Kurum Alım Ağırlıklı

Dolar/TL Yakın Vade Aracı Kurum Dağılımı Tüm Vade					
Long			Short		
Kurum	Net Lot	Pay (%)	Kurum	Net Lot	Pay (%)
Ak Yatırım	212.486	32	Yapı ve Kredi	173.067	26
Deniz Yatırım	111.643	17	Finansbank	134.263	20
Garanti BBVA	82.115	13	Garanti Bankası	80.000	12
Yapı Kredi Yatırım	53.973	8	Bank of America	74.837	11
Denizbank	32.494	5	İş Bankası	73.471	11
Diğer	164.837	25	Diğer	121.910	19

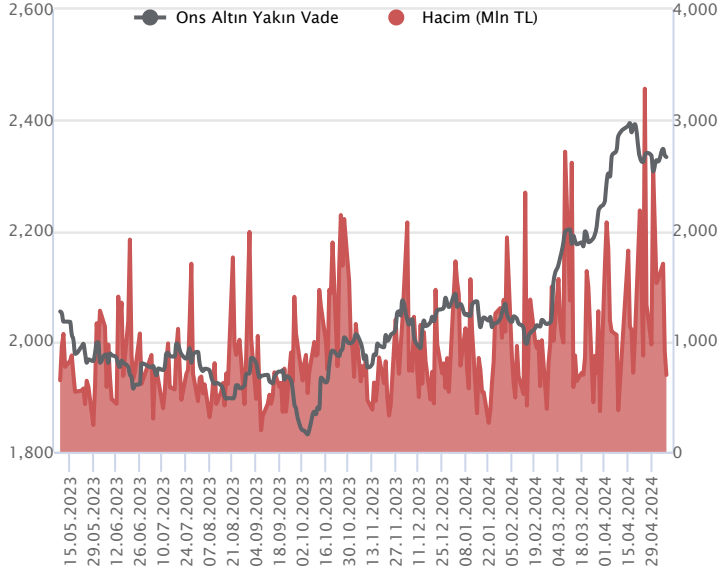
İlk 5 Kurum Satım Ağırlıklı



Fiyat (%)	Açık Pozisyon (%)	Yorum
Artış	Artış	Yükselişin devamlılığı için sinyal olarak kabul edilebilir.
Artış	Azalış	Yükselişin desteklenmediğini gösterir.
Azalış	Artış	Düşüşlerin devamlılığı için sinyal olarak kabul edilebilir.
Azalış	Azalış	Düşüşlerin desteklenmediğini gösterir.

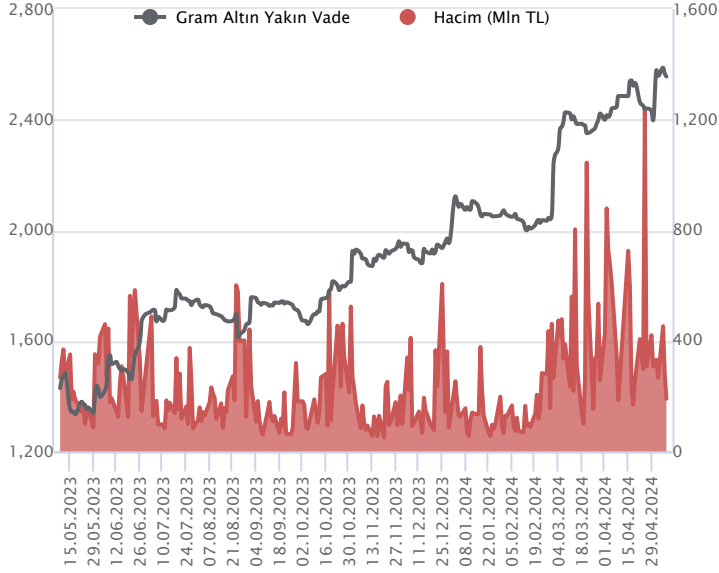
Sözleşme Kodu	Vade Ayı	Uzlaşma Fiyatı	Önceki Uzlaşma Fiyatı	Değişim	Değişim Puanı	Gün İçi Yüksek	Gün İçi Düşük	İşlem Miktarı	İşlem Hacim	Açık Pozisyon	Açık Pozisyon Değişimi	Vadeye Kalan Gün Sayısı	Takasbank Başlangıç Teminatı %
ALTIN KONTRATLARI													
F_XAUTRYM0624	28.06.2024	2,555.210	2,562.330	-0.28 %	-7.12	2,562.000	2,546.860	74,498	190,362,529	871,867	-4,970	51	12
F_XAUTRYM0824	29.08.2024	2,767.010	2,785.120	-0.65 %	-18.11	2,778.770	2,757.500	16,759	46,343,018	69,159	2,811	113	12
F_XAUUSD0624	28.06.2024	2,337.700	2,340.800	-0.13 %	-3.10	2,343.000	2,327.100	9,237	694,911,135	72,652	1,377	51	6
F_XAUUSD0824	29.08.2024	2,359.450	2,357.150	0.10 %	2.30	2,361.550	2,348.000	589	44,689,112	2,870	71	113	6

ONS ALTIN Yakın Vadeli Kontratı



Haziran vadeli ons altın sözleşmesi dün 2327,10-2343,00\$ arasında seyreterek, günü yüzde 0,13 düşüyle 2337,70\$ uzlaşma fiyatından tamamladı. Spot piyasada saat 08:00 itibariyle ons altın 2318\$ seviyesinde izleniyor. Sözleşmedeki yatay seyir sebebiyle mevcut stratejimizi koruyoruz. Sözleşme için 2320-2346\$ arasını nötr olarak izlemeye devam ediyoruz. Sözleşmede 2320\$ destek noktası olarak olurken, bu destek altı kapanışlarda 2343\$ stop seviyesi eklenerek 2273\$ seviyesi değerlendirilebilir. Yukarıda 2346\$ direnç noktası olarak izleniyor. Bu direncin üzerinde kapanışlarda 2322\$ stop seviyesi belirlenerek 2392\$ seviyesi hedeflenebilir. Bugün ABD'de her hafta açıklanan haftalık işsizlik maaşı başvuruları izlenecek. İngiltere Merkez Bankasının faiz kararı takip edilecek. Fed üyelerinin de konuşmaları oluyor. Sözleşmede olası oynaklığa karşı yatırımcıların aktif bir kar al/zarar durdur seviyesi belirleyerek hareket etmeleri daha sağlıklı olabilir.

GRAM ALTIN Yakın Vadeli Kontratı

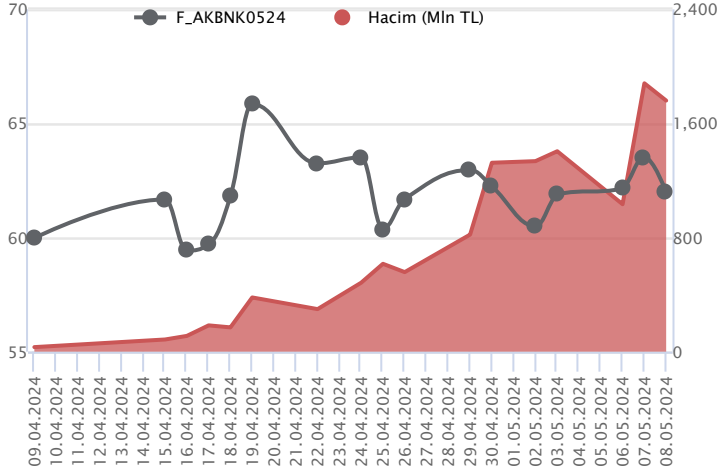


Haziran vadeli gram altın sözleşmesi dün 2546,86-2562,00 TL arasında dalgalanarak, günü yüzde 0,28 düşüyle 2555,21 TL uzlaşma fiyatından tamamladı. Spot piyasada saat 08:00 itibariyle gram altın 2407 TL işlem görüyor. TCMB, piyasa mekanizmasının işlevselliğini artıracak ve makro finansal istikrarı güçlendirecek şekilde makro ihtiyati politikaları sadeleştirmeye devam ettiğini ve 6 Nisan 2024 tarihli basın duyurusunda menkul kıymet tesisi düzenlemesine yönelik sadeleşme adımlarının duyurulduğunu ve söz konusu düzenlemenin yakın zamanda sonlandırılmasının planlandığını açıklamıştı. Resmi Gazete'de bugün yayımlanan Tebliğ ile menkul kıymet tesisine ilişkin düzenlemenin yürürlükten kaldırıldığını duyurdu. Bugün TCMB bu yılın ikinci enflasyon raporunu yayınlacak. Rapordaki detaylar ve TCMB Başkanı Fatih Karahan'ın konuşması yakından takip edilecek. ABD'de haftalık işsizlik maaşı başvuruları açıklanacak. Fed üyelerinin konuşmaları da izlenebilir. Sözleşmede olası oynaklığa karşı yatırımcıların aktif bir kar al/zarar durdur seviyesi belirleyerek hareket etmeleri daha sağlıklı olabilir.

Sözleşme	Vade Ayı	Son Uzlaşma	Önceki Uzlaşma	Değişim %	Günün Düşüğü	Günün Yükselişi	İşlem Adedi	İşlem Hacmi
PAY VADELİ SÖZLEŞMELERİNDE EN FAZLA İŞLEM GÖRENLER								
F_AKBNK0524	31.05.2024	61.950	63.470	-2.4 %	60.950	64.050	282,927	1,760,335,422
F_YKBNK0524	31.05.2024	32.610	32.710	-0.3 %	32.390	33.110	502,705	1,646,161,335
F_THYAO0524	31.05.2024	338.930	341.230	-0.7 %	338.400	341.800	32,780	1,114,619,604

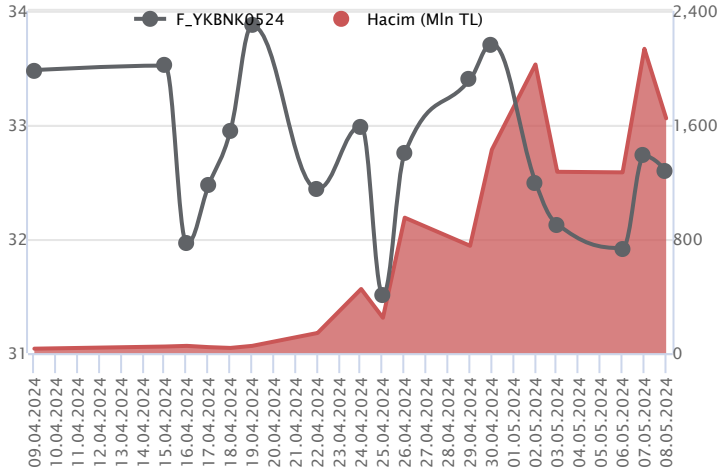
Pay vadeli sözleşmeleri, düşük teminatlarla yüksek tutarlı pozisyonlar almayı mümkün kılar. Pay vadeli sözleşmeleri ile ilgili daha detaylı bilgi almak için Marbaş Menkul Değerler A.Ş. ile iletişime geçebilirsiniz.

F_AKBNK0524 Vadeli Kontratı



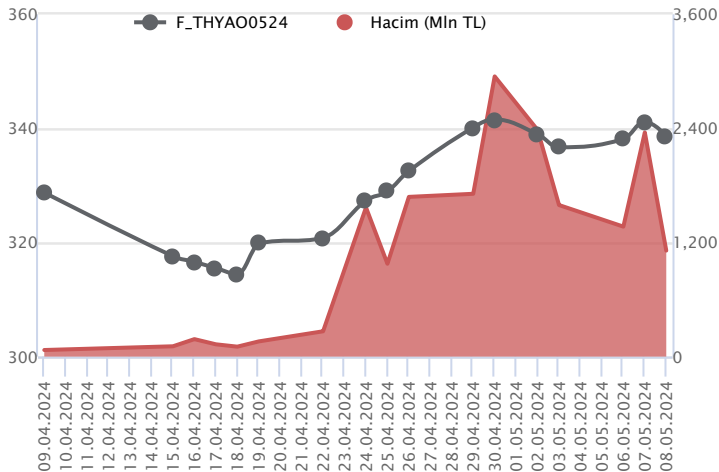
Bankacılık endeksinde volatilité yüksek seyretmeye devam ederken, Mayıs vadeli AKBNK sözleşmesi 60,95 TL ve 64,05 TL seviyeleri arasında dalgalanarak günü 61,95 TL uzlaşma fiyatından %2,4'lük kayıpla tamamladı. Ortalamaların bulunduğu bölgede fiyatlamının yaşandığı sözleşmede kapanışın gerçekleştiği bölge olan 62,00 TL altında 61,50 TL ve 61,00 TL takip edilen destek noktalarıdır. Sözleşmede 62,00 TL üzeri kapanışlar iştahın güç kazanması açısından önemini korumaktadır. Bu koşulun sağlanması halinde 62,59 TL ve 63,00 TL seviyeleri gündeme gelecektir. Son dönemde piyasa genelinde yaşanan volatilité sebebiyle alınacak pozisyonlarda temkinli olunması aktif bir stop-loss stratejisine bağlı kalınması faydalı olacaktır.

F_YKBNK0524 Vadeli Kontratı



Bankacılık endeksinde gün içinde kayıpların %2'ye yaklaştığı görülürken, Mayıs vadeli YKBNK sözleşmesi 32,39 TL ve 33,11 TL seviyeleri arasında dalgalanarak günü 32,61 TL uzlaşma fiyatından %0,3'lük kayıpla tamamladı. Satıcı seyrin kaydedildiği sözleşmede seans içinde 33,00 TL üzerinde tutunmanın sağlanamadığı dikkat çekmektedir. Son dönemde volatilitenin yüksek seyrettiği sözleşmede geri çekilmelerde 32,35 TL – 32,00 TL ve 14 günlük ortalamının bulunduğu 31,68 TL sırasıyla izlenecek desteklerdir. Seans içinde alım iştahının yeniden güç kazanması halinde ilk etapta 33,00 TL üzerinde saatlik kapanışlara ihtiyaç olduğu düşünülmektedir. Bu koşulun sağlanması halinde 33,24 TL ve 33,45 TL seviyeleri izlenecek dirençlerdir. Son dönemde piyasada gerek sektör genelinde yaşanan volatilité nedeniyle alınacak pozisyonlarda temkinli olunması aktif bir stop-loss stratejisine bağlı kalınması faydalı olacaktır.

F_THYAO0524 Vadeli Kontratı



Mayıs vadeli THYAO pay sözleşmesi 338,40 – 341,80 TL aralığında hareket ederek günü %0,7 oranında düşüşle 338,93 TL uzlaşma fiyatından tamamladı. Geçen haftanın ikinci yarısından itibaren dalgalı bir seyrin öne çıktığı THYAO cephesinde kâr satışlarının etkili olduğu bir fiyatlama takip edildi. Hafta içerisinde 341,80 TL'nin güçlü bir direnç olarak çalıştığı ve 340,00 üzerinde kalıcılık sağlamakta zorlanan mayıs vadeli THYAO sözleşmesinde 338,40 – 337,70 ve 337,00 seviyeleri kısa vadeli ilk destek noktaları olup, devamında 336,00 ve 335,00 seviyelerine doğru geri çekilmeler gündeme gelebilir. 335,00 desteği altındaki kapanışlarda satış baskısının derinleştiği görülebilir. Toparlanma çabasında ise 340,50 – 341,00 ve 341,80 seviyeleri kısa vadeli direnç konumunda bulunmaktadır. Son günlerde güçlü bir direnç olarak çalışan 341,80 üzerindeki tutunmalarda 342,50 - 343,50 ve 345,25 seviyelerine doğru yükselişler yaşanabilir.

Dayanak Varlıkların Teknik Gösterge Görünümleri

20 Gün Ortalama/Fiyat Kesişmesi (YUKARI)

KOZAL

Güç Göstergeleri Olumlu

VAKBN

PGSUS

GARAN

TCELL

SAHOL

RSI ve Momentum göstergelerine göre olumlu olanlar

50 Gün Ortalama/Fiyat Kesişmesi (YUKARI)

Bu şartları sağlayan dayanak varlık bulunmamaktadır.

MACD

TOASO ZAYIF SAT
TUPRS ZAYIF SAT

20/50 Gün Ortalama Kesişmesi (YUKARI)

EKGYO

Para Girişi Olan Dayanak Varlıklar

	Kapanış	İşlem Hacmi (Mln TL)
VESTL	103.00	2,561.87179
TAVHL	219.80	1,573.12806
ENKAI	39.24	1,124.71295

Yüksek Hacimliler

	İşlem Hacmi (Mln TL)
XU030	62,442.01
XSD25	33,796.55
X10XB	26,549.36
XLBNK	18,568.29
THYAO	7,018.13

20 Gün Ortalama/Fiyat Kesişmesi (AŞAĞI)

DOAS

Güç Göstergeleri Zayıf

ALARK

DOAS

RSI ve Momentum göstergelerine göre zayıf olanlar

50 Gün Ortalama/Fiyat Kesişmesi (AŞAĞI)

OYAKC

Göstergeleri Dipte Olanlar

DOAS

CCI, RSI, Stochastics, Williams' %R, MFI ve DX göstergelerinin ortalaması en düşük olanlar

20/50 Gün Ortalama Kesişmesi (AŞAĞI)

Bu şartları sağlayan dayanak varlık bulunmamaktadır.

Para Çıkışı Olan Dayanak Varlıklar

	Kapanış	İşlem Hacmi (Mln TL)
AKBNK	60.00	5,632.34
TOASO	272.25	2,771.45
HALKB	16.99	2,335.15

Dayanak Varlıkların Teknik Gösterge Konumları

Kod	5 Günlük H.O	10 Günlük H.O	20 Günlük H.O	50 Günlük H.O	RSI	StochS	MACD	CCI
AEFES	ALIM	ALIM	ALIM	ALIM	SATIM	ALIM	ALIM	SATIM
AKBNK	SATIM	ALIM	ALIM	ALIM	SATIM	SATIM	SATIM	SATIM
AKSEN	SATIM	SATIM	ALIM	ALIM	SATIM	ALIM	ALIM	SATIM
ALARK	ALIM	SATIM	SATIM	SATIM	ALIM	ALIM	SATIM	ALIM
ARCLK	ALIM	ALIM	ALIM	ALIM	SATIM	ALIM	ALIM	SATIM
ASELS	ALIM	ALIM	ALIM	ALIM	ALIM	ALIM	ALIM	SATIM
ASTOR	ALIM	ALIM	ALIM	ALIM	ALIM	ALIM	ALIM	SATIM
BIMAS	ALIM	ALIM	ALIM	ALIM	ALIM	SATIM	ALIM	SATIM
BRSAN	SATIM	ALIM	ALIM	SATIM	SATIM	ALIM	ALIM	SATIM
CIMSA	ALIM	ALIM	ALIM	ALIM	ALIM	ALIM	ALIM	SATIM
CNH/TRY	SATIM	SATIM	SATIM	ALIM	SATIM	ALIM	SATIM	SATIM
DOAS	SATIM	SATIM	SATIM	ALIM	SATIM	SATIM	SATIM	ALIM
DOHOL	SATIM	SATIM	ALIM	ALIM	SATIM	ALIM	ALIM	SATIM
EKGYO	ALIM	ALIM	ALIM	ALIM	ALIM	ALIM	ALIM	ALIM
ENJSA	ALIM	ALIM	ALIM	ALIM	SATIM	SATIM	ALIM	SATIM
ENKAI	ALIM	ALIM	ALIM	ALIM	ALIM	SATIM	ALIM	ALIM
EREGL	ALIM	ALIM	ALIM	ALIM	ALIM	SATIM	ALIM	SATIM
EUR/TRY	SATIM	SATIM	SATIM	ALIM	SATIM	ALIM	SATIM	SATIM
EUR/USD	ALIM	ALIM	ALIM	SATIM	ALIM	ALIM	ALIM	SATIM
FROTO	SATIM	SATIM	ALIM	ALIM	SATIM	ALIM	SATIM	SATIM
GARAN	ALIM	ALIM	ALIM	ALIM	SATIM	ALIM	ALIM	SATIM
GBP/USD	SATIM	SATIM	SATIM	SATIM	SATIM	ALIM	ALIM	SATIM
GUBRF	ALIM	ALIM	ALIM	SATIM	ALIM	ALIM	ALIM	SATIM
HALKB	ALIM	ALIM	ALIM	ALIM	ALIM	SATIM	ALIM	SATIM
HEKTS	ALIM	ALIM	ALIM	SATIM	ALIM	ALIM	ALIM	SATIM
ISCTR	SATIM	ALIM	ALIM	ALIM	SATIM	ALIM	ALIM	SATIM
KCHOL	ALIM	ALIM	ALIM	ALIM	SATIM	ALIM	ALIM	SATIM
KONTR	SATIM	SATIM	SATIM	SATIM	SATIM	ALIM	ALIM	SATIM
KOZAA	ALIM	ALIM	ALIM	ALIM	ALIM	ALIM	ALIM	SATIM
KOZAL	SATIM	SATIM	ALIM	ALIM	SATIM	ALIM	SATIM	ALIM
KRDMD	SATIM	ALIM	ALIM	ALIM	SATIM	ALIM	ALIM	SATIM
MGROS	SATIM	ALIM	ALIM	ALIM	SATIM	ALIM	ALIM	SATIM
ODAS	SATIM	SATIM	SATIM	SATIM	SATIM	ALIM	ALIM	SATIM
OYAKC	SATIM	SATIM	ALIM	SATIM	SATIM	ALIM	ALIM	SATIM
PETKM	SATIM	SATIM	SATIM	SATIM	SATIM	ALIM	ALIM	SATIM
PGSUS	ALIM	ALIM	ALIM	ALIM	SATIM	ALIM	ALIM	SATIM
RUB/TRY	SATIM	ALIM	ALIM	ALIM	SATIM	ALIM	ALIM	SATIM
SAHOL	ALIM	ALIM	ALIM	ALIM	ALIM	NÖTR	ALIM	SATIM
SASA	SATIM	ALIM	ALIM	ALIM	SATIM	ALIM	ALIM	SATIM
SISE	ALIM	ALIM	ALIM	ALIM	SATIM	ALIM	ALIM	SATIM
SOKM	ALIM	ALIM	ALIM	ALIM	ALIM	ALIM	ALIM	ALIM
TAVHL	ALIM	ALIM	ALIM	ALIM	SATIM	ALIM	ALIM	SATIM
TCELL	ALIM	ALIM	ALIM	ALIM	SATIM	ALIM	ALIM	SATIM
THYAO	ALIM	ALIM	ALIM	ALIM	SATIM	ALIM	ALIM	SATIM
TKFEN	SATIM	ALIM	ALIM	ALIM	SATIM	ALIM	ALIM	SATIM
TOASO	SATIM	ALIM	ALIM	ALIM	SATIM	SATIM	SATIM	SATIM
TSKB	ALIM	ALIM	ALIM	ALIM	ALIM	SATIM	ALIM	ALIM
TTKOM	ALIM	ALIM	ALIM	ALIM	ALIM	SATIM	ALIM	ALIM
TUPRS	SATIM	SATIM	ALIM	ALIM	SATIM	ALIM	SATIM	SATIM
USD/TRY	SATIM	SATIM	SATIM	ALIM	SATIM	SATIM	SATIM	ALIM
VAKBN	ALIM	ALIM	ALIM	ALIM	ALIM	SATIM	ALIM	SATIM
VESTL	ALIM	ALIM	ALIM	ALIM	ALIM	ALIM	ALIM	ALIM
X10XB	SATIM	ALIM	ALIM	ALIM	SATIM	ALIM	ALIM	SATIM
XAU/TRY	SATIM	SATIM	SATIM	ALIM	SATIM	SATIM	SATIM	ALIM
XAU/USD	SATIM	SATIM	SATIM	ALIM	SATIM	SATIM	SATIM	ALIM
XLBNK	ALIM	ALIM	ALIM	ALIM	SATIM	ALIM	SATIM	SATIM
XSD25	ALIM	ALIM	ALIM	ALIM	SATIM	ALIM	ALIM	SATIM
XU030	ALIM	ALIM	ALIM	ALIM	SATIM	ALIM	ALIM	SATIM
YKBNK	ALIM	ALIM	ALIM	ALIM	SATIM	SATIM	SATIM	ALIM

ViOP Bülten

Kod	Destek 3	Destek 2	Destek 1	Kapanış	Pivot	Direnç 1	Direnç 2	Direnç 3
DESTEKLER				DİRENÇLER				
F_AEFES0524	191.81	194.40	196.41	198.42	199.00	201.01	203.60	205.61
F_AEFES0624	201.50	203.23	204.61	205.98	206.34	207.72	209.45	210.83
F_AKBNK0524	57.52	59.23	60.62	62.00	62.33	63.72	65.43	66.82
F_AKBNK0624	60.02	61.70	62.98	64.27	64.66	65.94	67.62	68.90
F_AKSEN0524	38.06	38.62	38.99	39.35	39.55	39.92	40.48	40.85
F_AKSEN0624	39.57	40.16	40.49	40.82	41.08	41.41	42.00	42.33
F_ALARK0524	118.07	119.99	121.04	122.10	122.96	124.01	125.93	126.98
F_ALARK0624	122.85	124.64	125.81	126.97	127.60	128.77	130.56	131.73
F_ARCLK0524	168.95	174.15	179.99	185.82	185.19	191.03	196.23	202.07
F_ARCLK0624	183.08	186.55	189.58	192.62	193.05	196.08	199.55	202.58
F_ASELS0524	62.67	63.17	63.84	64.50	64.34	65.01	65.51	66.18
F_ASELS0624	65.27	65.69	66.31	66.92	66.73	67.35	67.77	68.39
F_ASTOR0524	105.68	108.06	110.31	112.55	112.69	114.94	117.32	119.57
F_ASTOR0624	109.91	112.25	114.43	116.60	116.77	118.95	121.29	123.47
F_BIMAS0524	415.02	420.52	425.26	430.01	430.76	435.50	441.00	445.74
F_BIMAS0624	425.95	431.41	435.59	439.78	441.05	445.23	450.69	454.87
F_BRSAN0524	611.90	619.02	626.51	633.99	633.63	641.12	648.24	655.73
F_BRSAN0624	642.60	645.80	652.20	658.60	655.40	661.80	665.00	671.40
F_CIMSA0524	33.39	33.87	34.10	34.34	34.58	34.81	35.29	35.52
F_CIMSA0624	34.74	35.20	35.43	35.66	35.89	36.12	36.58	36.81
F_CNHTRY0524	4.63	4.63	4.63	4.63	4.63	4.63	4.63	4.63
F_DOAS0524	300.01	304.25	306.61	308.96	310.85	313.21	317.45	319.81
F_DOAS0624	314.32	317.72	319.93	322.14	323.33	325.54	328.94	331.15
F_DOHOL0524	14.00	14.19	14.34	14.50	14.53	14.68	14.87	15.02
F_DOHOL0624	14.59	14.77	14.93	15.10	15.11	15.27	15.45	15.61
F_EKGYO0524	10.40	10.58	10.66	10.75	10.84	10.92	11.10	11.18
F_EKGYO0624	10.78	10.96	11.05	11.14	11.23	11.32	11.50	11.59
F_ENJSA0524	65.79	66.50	67.09	67.69	67.80	68.39	69.10	69.69
F_ENJSA0624	68.52	69.10	69.62	70.15	70.20	70.72	71.30	71.82
F_ENKAI0524	37.74	38.14	38.75	39.37	39.15	39.76	40.16	40.77
F_ENKAI0624	39.69	39.93	40.38	40.84	40.62	41.07	41.31	41.76
F_EREGL0524	45.56	46.06	46.40	46.75	46.90	47.24	47.74	48.08
F_EREGL0624	47.26	47.78	48.15	48.52	48.67	49.04	49.56	49.93
F_EURTRY0524	35.22	35.29	35.36	35.42	35.43	35.50	35.57	35.63
F_EURTRY0624	36.50	36.51	36.54	36.57	36.55	36.58	36.59	36.62
F_EURUSD0524	1.07	1.07	1.07	1.08	1.08	1.08	1.08	1.08
F_EURUSD0624	1.08	1.08	1.08	1.08	1.08	1.08	1.08	1.08
F_FROTO0524	1,112.04	1,131.80	1,144.89	1,157.99	1,164.65	1,177.74	1,197.50	1,210.59
F_FROTO0624	1,164.26	1,180.19	1,192.37	1,204.55	1,208.30	1,220.48	1,236.41	1,248.59
F_GARAN0524	84.15	85.88	87.27	88.66	89.00	90.39	92.12	93.51
F_GARAN0624	87.59	89.29	90.55	91.80	92.25	93.51	95.21	96.47
F_GBPUSD0524	1.25	1.25	1.25	1.25	1.25	1.25	1.25	1.25
F_GBPUSD0624	1.25	1.25	1.25	1.25	1.25	1.25	1.25	1.25
F_GUBRF0524	159.49	161.68	163.83	165.99	166.02	168.17	170.36	172.51
F_GUBRF0624	166.23	168.22	170.02	171.82	172.01	173.81	175.80	177.60
F_HALKB0524	16.90	17.15	17.37	17.59	17.62	17.84	18.09	18.31
F_HALKB0624	17.63	17.87	18.04	18.22	18.28	18.45	18.69	18.86
F_HEKTS0524	15.99	16.27	16.49	16.72	16.77	16.99	17.27	17.49
F_HEKTS0624	16.56	16.83	17.04	17.24	17.31	17.52	17.79	18.00
F_ISCTR0524	13.44	13.71	13.86	14.00	14.13	14.28	14.55	14.70
F_ISCTR0624	14.01	14.26	14.41	14.55	14.66	14.81	15.06	15.21
F_KCHOL0524	231.63	234.81	237.82	240.82	241.00	244.01	247.19	250.20
F_KCHOL0624	240.68	243.88	246.67	249.46	249.87	252.66	255.86	258.65
F_KONTR0524	240.61	244.84	247.21	249.59	251.44	253.81	258.04	260.41
F_KONTR0624	251.21	254.60	256.41	258.21	259.80	261.61	265.00	266.81
F_KOZAA0524	51.40	52.16	52.92	53.68	53.68	54.44	55.20	55.96
F_KOZAA0624	53.87	54.51	55.11	55.70	55.75	56.35	56.99	57.59
F_KOZAL0524	23.39	23.70	23.91	24.12	24.22	24.43	24.74	24.95
F_KOZAL0624	24.39	24.67	24.84	25.00	25.12	25.29	25.57	25.74
F_KRDMD0524	26.87	27.35	27.62	27.89	28.10	28.37	28.85	29.12
F_KRDMD0624	27.96	28.44	28.69	28.95	29.17	29.42	29.90	30.15
F_MGROS0524	436.31	448.35	454.84	461.34	466.88	473.37	485.41	491.90
F_MGROS0624	456.65	467.36	473.49	479.61	484.20	490.33	501.04	507.17
F_ODAS0524	9.37	9.52	9.62	9.72	9.77	9.87	10.02	10.12
F_ODAS0624	9.71	9.87	9.96	10.04	10.12	10.21	10.37	10.46
F_OYAKC0524	59.40	60.73	61.47	62.20	62.80	63.54	64.87	65.61

ViOP Bülten

Kod	Destek 3	Destek 2	Destek 1	Kapanış	Pivot	Direnç 1	Direnç 2	Direnç 3
DESTEKLER				DİRENÇLER				
F_OYAKC0624	61.85	63.08	63.78	64.47	65.01	65.71	66.94	67.64
F_PETKM0524	20.07	20.31	20.46	20.60	20.70	20.85	21.09	21.24
F_PETKM0624	20.86	21.10	21.24	21.37	21.48	21.62	21.86	22.00
F_PGSUS0524	1,031.13	1,047.73	1,056.81	1,065.90	1,073.41	1,082.49	1,099.09	1,108.17
F_PGSUS0624	1,074.67	1,090.33	1,098.17	1,106.00	1,113.83	1,121.67	1,137.33	1,145.17
F_RUBTRY0624	0.41	0.41	0.41	0.41	0.41	0.41	0.41	0.41
F_SAHOL0524	96.69	97.28	98.10	98.92	98.69	99.51	100.10	100.92
F_SAHOL0624	100.53	101.09	101.89	102.68	102.45	103.25	103.81	104.61
F_SASA0524	43.86	45.00	45.73	46.46	46.87	47.60	48.74	49.47
F_SASA0624	45.68	46.76	47.43	48.10	48.51	49.18	50.26	50.93
F_SISE0524	51.02	51.73	52.13	52.52	52.84	53.24	53.95	54.35
F_SISE0624	53.14	53.82	54.25	54.69	54.93	55.36	56.04	56.47
F_SOKM0524	62.42	62.95	63.94	64.93	64.47	65.46	65.99	66.98
F_SOKM0624	64.90	65.41	66.36	67.30	66.87	67.82	68.33	69.28
F_TAVHL0524	218.36	222.30	224.99	227.69	228.93	231.62	235.56	238.25
F_TAVHL0624	228.35	232.09	233.96	235.83	237.70	239.57	243.31	245.18
F_TCELL0524	84.69	85.35	86.19	87.04	86.85	87.69	88.35	89.19
F_TCELL0624	87.77	88.40	89.19	89.98	89.82	90.61	91.24	92.03
F_THYAO0524	334.10	336.25	337.50	338.75	339.65	340.90	343.05	344.30
F_THYAO0624	344.52	347.31	349.28	351.24	352.07	354.04	356.83	358.80
F_TKFEN0524	50.61	51.56	52.30	53.05	53.25	53.99	54.94	55.68
F_TKFEN0624	53.10	53.85	54.60	55.35	55.35	56.10	56.85	57.60
F_TOASO0524	269.24	273.16	277.10	281.03	281.02	284.96	288.88	292.82
F_TOASO0624	281.33	284.65	288.39	292.13	291.71	295.45	298.77	302.51
F_TSKB0524	10.09	10.21	10.44	10.67	10.56	10.79	10.91	11.14
F_TSKB0624	10.54	10.64	10.86	11.07	10.96	11.18	11.28	11.50
F_TTKOM0524	41.30	41.81	42.26	42.70	42.77	43.22	43.73	44.18
F_TTKOM0624	42.90	43.40	43.85	44.30	44.35	44.80	45.30	45.75
F_TUPRS0524	188.48	193.40	195.95	198.51	200.87	203.42	208.34	210.89
F_TUPRS0624	197.19	201.59	203.81	206.02	208.21	210.43	214.83	217.05
F_USDTRY0524	32.66	32.76	32.84	32.92	32.93	33.01	33.11	33.19
F_USDTRY0624	33.72	33.80	33.86	33.93	33.94	34.00	34.08	34.14
F_VAKBN0524	20.23	20.47	20.76	21.05	21.00	21.29	21.53	21.82
F_VAKBN0624	21.07	21.28	21.57	21.85	21.78	22.07	22.28	22.57
F_VESTL0524	87.43	91.47	98.73	106.00	102.77	110.03	114.07	121.33
F_VESTL0624	91.33	95.27	102.38	109.50	106.32	113.43	117.37	124.48
F_X10XB0624	13,417.08	13,475.92	13,505.33	13,534.75	13,564.17	13,593.58	13,652.42	13,681.83
F_X10XB0824	14,463.58	14,496.92	14,513.58	14,530.25	14,546.92	14,563.58	14,596.92	14,613.58
F_XAUTRYM0624	2,532.77	2,539.81	2,547.91	2,556.00	2,554.95	2,563.05	2,570.09	2,578.19
F_XAUTRYM0824	2,734.47	2,745.99	2,755.74	2,765.50	2,767.26	2,777.01	2,788.53	2,798.28
F_XAUUSD0624	2,309.93	2,318.52	2,325.83	2,333.15	2,334.42	2,341.73	2,350.32	2,357.63
F_XAUUSD0824	2,332.60	2,340.30	2,346.15	2,352.00	2,353.85	2,359.70	2,367.40	2,373.25
F_XLBNK0624	12,227.50	12,408.75	12,521.50	12,634.25	12,702.75	12,815.50	12,996.75	13,109.50
F_XLBNK0824	13,099.67	13,288.83	13,383.42	13,478.00	13,572.58	13,667.17	13,856.33	13,950.92
F_XSD250624	10,149.00	11,551.50	13,026.50	14,501.50	14,429.00	15,904.00	17,306.50	18,781.50
F_XSD250824	10,648.58	12,259.92	13,730.58	15,201.25	15,341.92	16,812.58	18,423.92	19,894.58
F_XU0300624	11,595.00	11,714.50	11,791.00	11,867.50	11,910.50	11,987.00	12,106.50	12,183.00
F_XU0300824	12,474.08	12,602.17	12,683.83	12,765.50	12,811.92	12,893.58	13,021.67	13,103.33
F_YKBNK0524	31.57	31.98	32.29	32.60	32.70	33.01	33.42	33.73
F_YKBNK0624	32.81	33.21	33.51	33.82	33.91	34.21	34.61	34.91

Sözleşme Kodu	Vade Ayı	Uzlaşma Fiyatı	Önceki Uzlaşma Fiyatı	Değişim	Değişim Puan	Gün İçi Yüksek	Gün İçi Düşük	İşlem Miktarı	İşlem Hacim	Açık Pozisyon	Açık Pozisyon Değişimi	Vadeye Kalan Gün Sayısı	Takasbank Başlangıç Teminatı %
ENDEKS KONTRATLARI													
F_XU0300624	28.06.2024	11,876.50	12,003.00	-1.05 %	-126.50	12,030.00	11,834.00	148,790.00	17,723,288,402.50	263,993.00	-2,062.00	51	14
F_XU0300824	29.08.2024	12,797.25	12,916.75	-0.93 %	-119.50	12,940.00	12,730.25	4,090.00	524,889,020.00	2,929.00	981.00	113	14
F_XU0301024	31.10.2024	13,723.25	13,870.50	-1.06 %	-147.25	13,931.00	13,685.75	43.00	5,943,000.00	50.00	6.00	176	14
F_XU0301224	31.12.2024	14,711.50	14,778.00	-0.45 %	-66.50	14,850.00	14,656.25	50.00	7,347,285.00	477.00	-18.00	237	14
DÖVİZ KONTRATLARI													
F_CNHTRY0524	31.05.2024	4.6256	4.6256	0.00 %	0.00	4.6256	4.6256	11	508,816	13	11	23	14
F_CNHTRY0624	28.06.2024	0.0000	0.0000	0.00 %	0.00	0.0000	0.0000					51	14
F_EURTRY0524	31.05.2024	35.4313	35.5257	-0.27 %	-0.09	35.5000	35.3635	185	6,549,381	1,265	98	23	14
F_EURTRY0624	28.06.2024	36.5421	36.6864	-0.39 %	-0.14	36.5670	36.5261	94	3,435,061	1,447	0	51	14
F_EURUSD0524	31.05.2024	1.0757	1.0789	-0.30 %	0.00	1.0766	1.0746	696	24,110,668	5,423	-151	23	4
F_EURUSD0624	28.06.2024	1.0778	1.0805	-0.25 %	0.00	1.0782	1.0764	425	14,748,586	1,373	176	51	4
F_GBPUSD0524	31.05.2024	1.2498	1.2476	0.18 %	0.00	1.2501	1.2480	33	1,328,306	47	-25	23	5
F_GBPUSD0624	28.06.2024	1.2549	1.2549	0.00 %	0.00	1.2549	1.2549	1	40,438	11	0	51	5
F_RUBTRY0524	31.05.2024	0.0000	0.0000	0.00 %	0.00	0.0000	0.0000					23	21
F_RUBTRY0624	28.06.2024	0.3664	0.3664	0.00 %	0.00	0.4122	0.4122	1	41,220	1	1	51	21
F_USDTRY0524	31.05.2024	32.9020	32.9220	-0.06 %	-0.02	33.0301	32.8523	73,157	2,408,626,722	827,314	-56,147	23	14
F_USDTRY0624	28.06.2024	33.9132	33.9401	-0.08 %	-0.03	34.0100	33.8700	15,027	509,800,486	556,509	5,601	51	14
F_P_USDTRY0524	31.05.2024	0.0000	0.0000	0.00 %	0.00	0.0000	0.0000					23	14
F_P_USDTRY0624	28.06.2024	0.0000	0.0000	0.00 %	0.00	0.0000	0.0000					51	14
KIYMETLİ MADEN KONTRATLARI													
F_XAUTRYM0624	28.06.2024	2,555.210	2,562.330	-0.28 %	-7.12	2,562.000	2,546.860	74,498	190,362,529	871,867	-4,970	51	12
F_XAUTRYM0824	29.08.2024	2,767.010	2,785.120	-0.65 %	-18.11	2,778.770	2,757.500	16,759	46,343,018	69,159	2,811	113	12
F_XAUUSD0624	28.06.2024	2,337.700	2,340.800	-0.13 %	-3.10	2,343.000	2,327.100	9,237	694,911,135	72,652	1,377	51	6
F_XAUUSD0824	29.08.2024	2,359.450	2,357.150	0.10 %	2.30	2,361.550	2,348.000	589	44,689,112	2,870	71	113	6
PAY VADELİ													
F_AEFES0524	31.05.2024	198.560	199.690	-0.57 %	-1.13	201.590	196.990	4,895	97,497,357	7,575	448	23	16
F_AEFES0624	28.06.2024	205.800	206.200	-0.19 %	-0.40	208.080	204.970	94	1,940,654	330	20	51	16
F_AKBNK0524	31.05.2024	61.950	63.470	-2.39 %	-1.52	64.050	60.950	282,927	1,760,335,422	234,564	41,494	23	18
F_AKBNK0624	28.06.2024	64.230	65.700	-2.24 %	-1.47	66.330	63.370	11,701	75,492,935	13,774	2,182	51	18
F_AKSEN0524	31.05.2024	39.300	39.870	-1.43 %	-0.57	40.120	39.190	8,770	34,611,670	30,940	-407	23	15
F_AKSEN0624	28.06.2024	40.830	41.430	-1.45 %	-0.60	41.670	40.750	259	1,064,269	1,436	201	51	15
F_ALARK0524	31.05.2024	122.380	120.570	1.50 %	1.81	124.870	121.900	39,006	480,831,046	61,296	3,783	23	16
F_ALARK0624	28.06.2024	126.970	125.040	1.54 %	1.93	129.400	126.440	2,319	29,906,881	6,333	1,320	51	16
F_ARCLK0524	31.05.2024	185.570	189.200	-1.92 %	-3.63	190.400	179.360	8,410	157,004,726	22,601	125	23	15
F_ARCLK0624	28.06.2024	192.750	195.630	-1.47 %	-2.88	196.510	190.010	181	3,511,894	965	5	51	15
F_ASELS0524	31.05.2024	64.540	64.230	0.48 %	0.31	64.850	63.680	73,164	471,274,126	128,890	8,890	23	16
F_ASELS0624	28.06.2024	66.920	66.800	0.18 %	0.12	67.160	66.120	1,232	8,233,489	6,929	327	51	16
F_ASTOR0524	31.05.2024	112.420	113.980	-1.37 %	-1.56	115.080	110.450	41,294	461,190,234	40,247	3,722	23	18
F_ASTOR0624	28.06.2024	116.710	118.190	-1.25 %	-1.48	119.120	114.600	733	8,533,655	1,346	161	51	18
F_BIMAS0524	31.05.2024	429.370	432.050	-0.62 %	-2.68	436.250	426.010	9,691	417,913,789	13,594	-527	23	18
F_BIMAS0624	28.06.2024	442.780	443.310	-0.12 %	-0.53	446.500	436.860	213	9,401,318	953	34	51	18
F_BRSA0524	31.05.2024	634.410	631.710	0.43 %	2.70	640.760	626.150	992	62,747,367	801	117	23	16
F_BRSA0624	28.06.2024	651.100	646.800	0.66 %	4.30	658.600	649.000	8	520,882	54	4	51	16
F_CIMSA0524	31.05.2024	34.410	34.630	-0.64 %	-0.22	35.050	34.340	9,188	31,839,783	27,115	-282	23	16
F_CIMSA0624	28.06.2024	35.890	35.830	0.17 %	0.06	36.350	35.660	333	1,199,129	1,143	51	51	16
F_DOAS0524	31.05.2024	308.960	312.600	-1.16 %	-3.64	315.100	308.500	1,825	56,693,681	6,737	-233	23	16
F_DOAS0624	28.06.2024	321.950	323.880	-0.60 %	-1.93	326.730	321.120	67	2,170,625	326	24	51	16
F_DOHOL0524	31.05.2024	14.520	14.590	-0.48 %	-0.07	14.710	14.370	134,836	195,866,024	565,469	-6,312	23	16
F_DOHOL0624	28.06.2024	15.110	15.160	-0.33 %	-0.05	15.280	14.940	4,530	6,842,147	10,630	2,207	51	16
F_EKGYO0524	31.05.2024	10.770	10.870	-0.92 %	-0.10	11.010	10.750	464,557	502,999,541	1,344,254	62,786	23	18
F_EKGYO0624	28.06.2024	11.170	11.300	-1.15 %	-0.13	11.410	11.140	13,331	14,967,137	70,526	5,293	51	18
F_ENJSA0524	31.05.2024	67.550	68.130	-0.85 %	-0.58	68.500	67.200	6,894	46,707,040	27,786	121	23	16
F_ENJSA0624	28.06.2024	70.300	70.150	0.21 %	0.15	70.770	69.670	185	1,297,788	738	-32	51	16
F_ENKAI0524	31.05.2024	39.360	38.620	1.92 %	0.74	39.540	38.530	61,439	240,804,414	115,688	5,468	23	16
F_ENKAI0624	28.06.2024	40.780	40.210	1.42 %	0.57	40.850	40.160	386	1,569,991	1,726	-60	51	16
F_EREGL0524	31.05.2024	46.760	47.020	-0.55 %	-0.26	47.390	46.550	200,666	942,413,348	461,092	35,323	23	15
F_EREGL0624	28.06.2024	48.540	48.680	-0.29 %	-0.14	49.190	48.300	8,507	41,493,201	52,209	-2,594	51	15
F_FROTO0524	31.05.2024	1,158.930	1,181.140	-1.88 %	-22.21	1,184.400	1,151.550	2,487	289,519,111	3,475	344	23	17
F_FROTO0624	28.06.2024	1,203.570	1,220.310	-1.37 %	-16.74	1,224.230	1,196.120	80	9,653,306	263	41	51	17
F_GARAN0524	31.05.2024	88.550	89.430	-0.98 %	-0.88	90.730	87.610	79,731	708,345,521	103,137	-233	23	16
F_GARAN0624	28.06.2024	91.860	92.720	-0.93 %	-0.86	93.960	91.000	2,357	21,717,309	5,162	150	51	16
F_GUBRF0524	31.05.2024	165.670	164.730	0.57 %	0.94	168.200	163.860	9,290	154,123,722	20,652	283	23	18
F_GUBRF0624	28.06.2024	171.930	170.980	0.56 %	0.95	174.000	170.210	1,903	32,575,849	1,866	-1,484	51	18
F_HALKB0524	31.05.2024	17.560	17.630	-0.40 %	-0.07	17.870	17.400	220,042	388,320,708	294,598	4,575	23	17
F_HALKB0624	28.06.2024	18.210	18.310	-0.55 %	-0.10	18.510	18.100	11,433	20,932,198	25,691	3,812	51	17
F_HEKTS0524	31.05.2024	16.730	16.750	-0.12 %	-0.02	17.040	16.540	71,303	119,559,323	175,078	3,550	23	17
F_HEKTS0624	28.06.2024	17.300	17.330	-0.17 %	-0.03	17.590	17.110	981	1,694,249	3,491	167	51	17

VIOP Bülten

Sözleşme Kodu	Vade Ayı	Uzlaşma Fiyatı	Önceki Uzlaşma Fiyatı	Değişim	Değişim Puan	Gün İçi Yüksek	Gün İçi Düşük	İşlem Miktarı	İşlem Hacim	Açık Pozisyon	Açık Pozisyon Değişimi	Vadeye Kalan Gün Sayısı	Takasbank Başlangıç Teminatı %
PAY VADELİ													
F_ISCTR0524	31.05.2024	14.020	14.320	-2.09 %	-0.30	14.410	13.990	490,322	692,338,881	851,676	44,272	23	17
F_ISCTR0624	28.06.2024	14.540	14.870	-2.22 %	-0.33	14.920	14.520	8,352	12,193,603	30,288	3,652	51	17
F_KCHOL0524	31.05.2024	240.640	243.280	-1.09 %	-2.64	244.190	238.000	26,303	632,467,385	51,100	2,918	23	16
F_KCHOL0624	28.06.2024	249.450	252.660	-1.27 %	-3.21	253.070	247.080	1,136	28,326,012	4,404	326	51	16
F_KONTR0524	31.05.2024	249.300	249.290	0.00 %	0.01	255.660	249.060	12,373	311,704,208	25,529	207	23	19
F_KONTR0624	28.06.2024	258.850	257.230	0.63 %	1.62	263.200	258.000	171	4,461,650	602	6	51	19
F_KOZAA0524	31.05.2024	53.740	53.030	1.34 %	0.71	54.440	52.920	29,449	158,461,524	68,260	1,572	23	16
F_KOZAA0624	28.06.2024	55.730	55.030	1.27 %	0.70	56.400	55.160	4,036	22,587,864	3,833	1,630	51	16
F_KOZAL0524	31.05.2024	24.130	24.050	0.33 %	0.08	24.530	24.010	155,655	377,752,390	439,972	13,905	23	16
F_KOZAL0624	28.06.2024	25.060	24.900	0.64 %	0.16	25.410	24.960	3,675	9,266,666	6,371	358	51	16
F_KRDMD0524	31.05.2024	27.890	28.470	-2.04 %	-0.58	28.580	27.830	126,573	358,176,420	277,575	1,538	23	17
F_KRDMD0624	28.06.2024	28.970	29.460	-1.66 %	-0.49	29.640	28.910	1,629	4,781,942	11,797	262	51	17
F_MGROS0524	31.05.2024	461.820	470.590	-1.86 %	-8.77	478.910	460.380	8,081	377,657,919	16,065	1,567	23	16
F_MGROS0624	28.06.2024	479.370	488.890	-1.95 %	-9.52	494.920	478.080	158	7,624,579	395	54	51	16
F_ODAS0524	31.05.2024	9.720	9.720	0.00 %	0.00	9.920	9.670	212,734	208,387,789	518,130	-5,170	23	16
F_ODAS0624	28.06.2024	10.090	10.110	-0.20 %	-0.02	10.290	10.040	15,150	15,413,830	32,273	8,795	51	16
F_OYAKC0524	31.05.2024	62.180	63.770	-2.49 %	-1.59	64.140	62.070	25,961	163,547,279	49,422	3,154	23	18
F_OYAKC0624	28.06.2024	64.540	66.220	-2.54 %	-1.68	66.250	64.320	703	4,578,798	788	164	51	18
F_PETKM0524	31.05.2024	20.600	20.770	-0.82 %	-0.17	20.950	20.560	151,969	315,777,286	466,785	7,930	23	16
F_PETKM0624	28.06.2024	21.380	21.560	-0.83 %	-0.18	21.730	21.350	8,935	19,479,331	56,463	6,534	51	16
F_PGSUS0524	31.05.2024	1,065.450	1,074.260	-0.82 %	-8.81	1,090.000	1,064.320	6,029	648,303,363	8,678	117	23	16
F_PGSUS0624	28.06.2024	1,107.720	1,116.380	-0.78 %	-8.66	1,129.500	1,106.000	212	23,664,241	509	-7	51	16
F_SAHOL0524	31.05.2024	98.920	98.370	0.56 %	0.55	99.280	97.870	54,704	539,330,849	191,396	-4,771	23	15
F_SAHOL0624	28.06.2024	102.720	101.960	0.75 %	0.76	103.020	101.660	432	4,414,767	2,702	90	51	15
F_SASA0524	31.05.2024	46.370	47.760	-2.91 %	-1.39	48.010	46.140	74,128	346,404,382	126,139	7,359	23	17
F_SASA0624	28.06.2024	47.980	49.440	-2.95 %	-1.46	49.590	47.840	1,737	8,385,461	3,793	69	51	17
F_SISE0524	31.05.2024	52.530	53.080	-1.04 %	-0.55	53.560	52.450	92,215	488,663,404	183,391	9,173	23	15
F_SISE0624	28.06.2024	54.520	55.060	-0.98 %	-0.54	55.600	54.490	3,796	20,981,126	22,532	2,755	51	15
F_SOKM0524	31.05.2024	64.850	63.780	1.68 %	1.07	65.000	63.480	23,684	152,502,863	57,329	1,781	23	16
F_SOKM0624	28.06.2024	67.310	66.070	1.88 %	1.24	67.390	65.930	1,942	12,962,098	5,082	-593	51	16
F_TAVHL0524	31.05.2024	227.900	226.660	0.55 %	1.24	232.860	226.230	11,831	271,932,550	22,391	646	23	17
F_TAVHL0624	28.06.2024	237.550	235.170	1.01 %	2.38	241.440	235.830	1,633	39,584,307	980	-695	51	17
F_TCELL0524	31.05.2024	86.780	87.290	-0.58 %	-0.51	87.500	86.000	38,843	337,591,635	110,708	2,018	23	15
F_TCELL0624	28.06.2024	89.940	90.230	-0.32 %	-0.29	90.450	89.030	2,229	19,991,021	21,747	18	51	15
F_THYAO0524	31.05.2024	338.930	341.230	-0.67 %	-2.30	341.800	338.400	32,780	1,114,619,604	128,012	1,576	23	16
F_THYAO0624	28.06.2024	351.520	354.230	-0.77 %	-2.71	354.870	350.110	2,750	97,008,811	10,309	12	51	16
F_TKFEN0524	31.05.2024	53.120	53.770	-1.21 %	-0.65	54.190	52.500	16,639	88,675,578	42,597	-13	23	16
F_TKFEN0624	28.06.2024	55.480	55.480	0.00 %	0.00	56.100	54.600	315	1,731,283	1,579	59	51	16
F_TOASO0524	31.05.2024	280.960	283.470	-0.89 %	-2.51	284.950	277.090	13,874	388,131,454	31,492	1,436	23	15
F_TOASO0624	28.06.2024	291.420	293.970	-0.87 %	-2.55	295.030	287.970	444	12,896,018	1,489	88	51	15
F_TSKB0524	31.05.2024	10.630	10.450	1.72 %	0.18	10.680	10.330	164,112	171,923,359	245,696	-8,458	23	16
F_TSKB0624	28.06.2024	11.050	10.870	1.66 %	0.18	11.070	10.750	1,206	1,309,826	3,155	253	51	16
F_TTKOM0524	31.05.2024	42.590	42.290	0.71 %	0.30	43.290	42.330	73,759	315,537,168	100,181	603	23	16
F_TTKOM0624	28.06.2024	44.390	43.860	1.21 %	0.53	44.850	43.900	624	2,767,129	1,135	61	51	16
F_TUPRS0524	31.05.2024	198.520	204.890	-3.11 %	-6.37	205.780	198.310	29,876	599,415,489	42,622	5,016	23	16
F_TUPRS0624	28.06.2024	206.300	212.480	-2.91 %	-6.18	212.620	206.000	1,627	34,172,694	4,418	1,031	51	16
F_VAKBN0524	31.05.2024	21.050	20.950	0.48 %	0.10	21.240	20.710	133,863	281,162,222	419,145	16,603	23	19
F_VAKBN0624	28.06.2024	21.820	21.690	0.60 %	0.13	22.000	21.500	4,678	10,215,258	10,083	3,466	51	19
F_VESTL0524	31.05.2024	106.050	97.470	8.80 %	8.58	106.800	95.500	76,715	780,383,958	28,629	-6,520	23	18
F_VESTL0624	28.06.2024	109.530	101.490	7.92 %	8.04	110.250	99.200	2,601	27,413,831	1,220	159	51	18
F_YKBNK0524	31.05.2024	32.610	32.710	-0.31 %	-0.10	33.110	32.390	502,705	1,646,161,335	520,085	-31,358	23	17
F_YKBNK0624	28.06.2024	33.790	33.900	-0.32 %	-0.11	34.300	33.600	11,110	38,080,718	21,838	6,222	51	17

