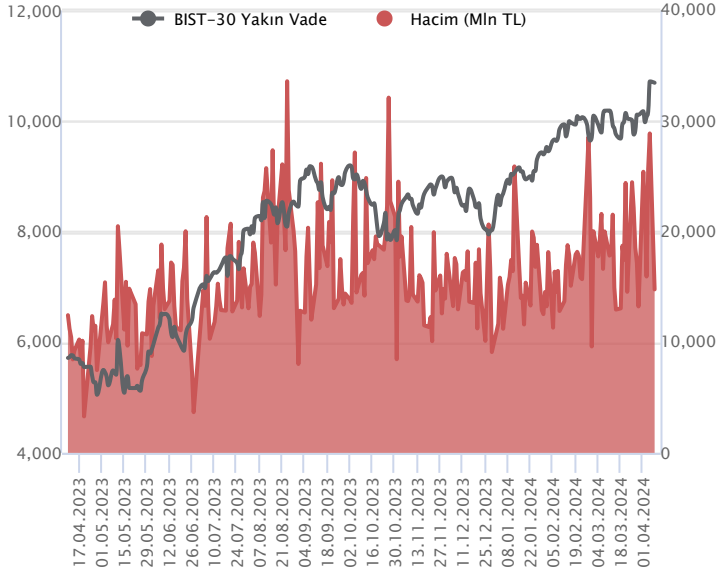


Sözleşme Kodu	Vade Ayı	Uzlaşma Fiyatı	Önceki Uzlaşma Fiyatı	Değişim	Değişim Puan	Gün İçi Yüksek	Gün İçi Düşük	İşlem Miktarı	İşlem Hacim	Açık Pozisyon	Açık Pozisyon Değişimi	Vadeye Kalan Gün Sayısı	Takasbank Başlangıç Teminatı %
<b>ENDEKS KONTRATLARI</b>													
F_XU0300424	30.04.2024	10,692.50	10,682.25	0.10 %	10.25	10,756.75	10,627.00	138,317.00	14,780,188,690.00	272,286.00	-5,430.00	22	14
F_XU0300624	28.06.2024	11,462.75	11,366.75	0.84 %	96.00	11,499.00	11,392.75	2,198.00	251,641,725.00	6,533.00	712.00	81	14

### BIST 30 Yakın Vadeli Kontratı



Nisan vadeli endeks sözleşmesi 10.627,00 – 10.756,75 seviyeleri arasında hareket ederek günün %0,10 oranında sınırlı bir yükselişle 10.692,50 uzlaşma fiyatından tamamladı. Cuma günü güçlü yükselişlerin yaşandığı sözleşmede dün ise dalgalı bir fiyatlama öne çıktı. Akşam seans kapanışı da 10.693,00 puandan gerçekleşti. ABD borsaları günü yatay kapanışlarla tamamlarken, ABD vadelilerinde bu sabah hafif alıcılı bir seyrin etkili oluyor. Asya piyasalarında karışık bir görünüm hâkim. Avrupa vadeli ve CFD endeksleri yatay açılışlara işaret ediyor. Nisan vadeli sözleşmesinin güne yatay bir başlangıç yapmasını bekliyoruz.

10.600 üzerinde kalıcılık korunabilirse yükselişlerin devam edebileceği sözleşmede 10.760 – 10.850 ve 10.900 seviyeleri kısa vadeli direnç noktalarıdır. Bu seviyeler üzerinde psikolojik açıdan güçlü bir direnç konumunda bulunan 11.000 seviyesini yakından takip edeceğiz. Son günlerde yaşanan yükselişlerin ardından sözleşmede kâr satışlarının etkili olması halinde ise 10.600 ve 10.480 seviyeleri ilk önemli destek noktalarıdır. 10.480 seviyesi altındaki kapanışlarda 10.400 – 10.350 ve 10.275 seviyelerine doğru geri çekilmeler gündeme gelebilir. Bugün yarım gün işlem görecektir. Yurt içi piyasalar haftanın kalan bölümünde bayram tatili nedeniyle kapalı olacaktır.

#### Endeks - 30 Yakın Vade Aracı Kurum Dağılımı Günlük Değişim

Long			Short		
Kurum	Net Lot	Pay (%)	Kurum	Net Lot	Pay (%)
Teb Yatırım	4.842	24	Garanti BBVA	14.007	71
Bank of America	3.765	19	İş Yatırım	3.386	17
İfo Yatırım	2.554	13	Tera Yatırım	614	3
Tacirler Yatırım	1.264	6	Yatırım Finansman	558	3
HSBC Yatırım	954	5	A1 Capital	464	2
Diğer	6.490	33	Diğer	840	4

İlk 5 Kurum Satım Ağırlıklı

#### Endeks - 30 Yakın Vade Aracı Kurum Dağılımı Tüm Vade

Long			Short		
Kurum	Net Lot	Pay (%)	Kurum	Net Lot	Pay (%)
Teb Yatırım	75.446	62	İş Yatırım	48.476	40
Yapı Kredi Yatırım	29.471	24	Ak Yatırım	15.908	13
Bank of America	5.118	4	Deniz Yatırım	14.084	12
Gedik Yatırım	3.598	3	HSBC Yatırım	13.680	11
Ünlü Menkul	1.918	2	QNB Finans Yatırım	3.846	3
Diğer	5.977	5	Diğer	25.540	21

İlk 5 Kurum Alım Ağırlıklı

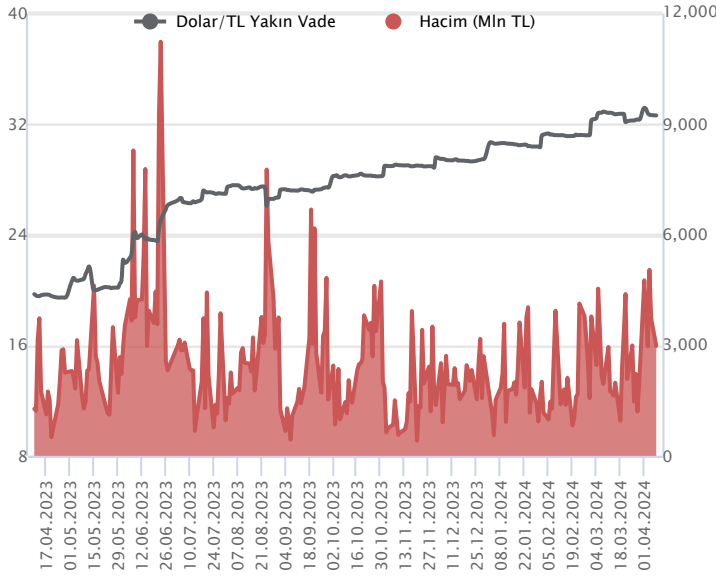


#### Fiyat (%) Açık Pozisyon (%) Yorum

Artış	Artış	Yükselişin devamlılığı için sinyal olarak kabul edilebilir.
Artış	Azalış	Yükselişin desteklenmediğini gösterir.
Azalış	Artış	Düşüşlerin devamlılığı için sinyal olarak kabul edilebilir.
Azalış	Azalış	Düşüşlerin desteklenmediğini gösterir.

Sözleşme Kodu	Vade Ayı	Uzlaşma Fiyatı	Önceki Uzlaşma Fiyatı	Değişim	Değişim Puan	Gün İçi Yüksek	Gün İçi Düşük	İşlem Miktarı	İşlem Hacim	Açık Pozisyon	Açık Pozisyon Değişimi	Vadeye Kalan Gün Sayısı	Takasbank Başlangıç Teminatı %
<b>DÖVİZ KONTRATLARI</b>													
F_EURTRY0424	30.04.2024	35.5071	35.4084	0.28 %	0.10	35.6310	35.4179	385	13,681,401	18,809	115	22	14
F_EURTRY0524	31.05.2024	36.7329	36.6479	0.23 %	0.09	36.9515	36.7097	48	1,763,179	414	34	53	14
F_EURUSD0424	30.04.2024	1.0872	1.0837	0.32 %	0.00	1.0873	1.0839	775	26,854,086	27,270	103	22	4
F_EURUSD0524	31.05.2024	1.0877	1.0848	0.27 %	0.00	1.0881	1.0848	139	4,823,870	352	49	53	4
F_USDTRY0424	30.04.2024	32.6230	32.6429	-0.06 %	-0.02	32.8275	32.6102	91,153	2,981,556,167	951,140	-2,705	22	14
F_USDTRY0524	31.05.2024	33.8153	33.8709	-0.16 %	-0.06	34.0000	33.8099	109,237	3,704,480,650	725,629	-9,035	53	14

### Dolar/TL Yakın Vadeli Kontratı



Nisan vadeli Dolar/TL sözleşmesi dün 32,6102 ile 32,8275 seviyeleri arasında dalgalanarak günü yüzde 0,06'lık düşükle 32,6230 uzlaşma fiyatından tamamladı. Yurt içerisinde sanayi üretimi endeksi şubatta aylık yüzde 3,2 oranında artış kaydederken, yıllık artış ise yüzde 11,5 olarak gerçekleşti. Verinin fiyatlamalara etkisi olmadığını söyleyebiliriz. ABD tarafında ise önemli bir veri akışı yoktu. Dün kurda gün içerisinde sınırlı yükseliş eğilimleri görülsede volatilité düşük seyretti. Gün içi volatilite hareketler de sınırlı kaldı. Bugün yurt içerisinde ve ABD'de veri akışı sakin. Dolar/TL spot kuru, bu sabah saat 08:20 itibarıyla 32,16'lı seviyelerde sınırlı yükseliş eğiliminde hareket ediyor. Dolar endeksi ise 104,15 civarında bulunuyor. Gelişmekte olan ülke para birimleri bu sabah dolar karşısında yataya yakın görünüm sergiliyor. Bugün Vadeli İşlem Ve Opsiyon Borsası yarım gün işlem görecektir.

#### Dolar/TL Yakın Vade Aracı Kurum Dağılımı Günlük Değişim

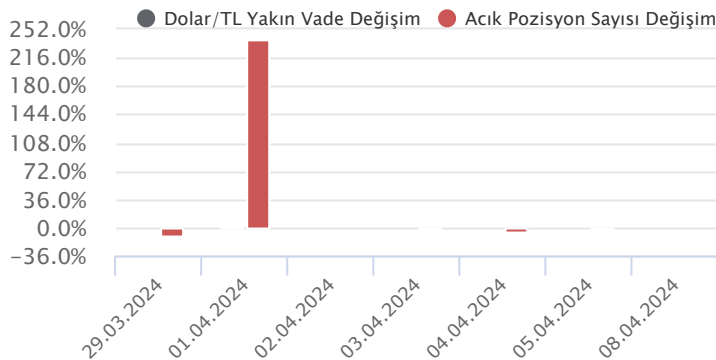
Long			Short		
Kurum	Net Lot	Pay (%)	Kurum	Net Lot	Pay (%)
Bank of America	18.014	36	Ak Yatırım	40.411	80
İş Yatırım	8.132	16	Gedik Yatırım	2.216	4
Şeker Yatırım	7.210	14	Teb Yatırım	2.026	4
Garanti Bankası	5.000	10	Yatırım Finansman	1.707	3
Yapı Kredi Yatırım	4.650	9	Deniz Yatırım	1.440	3
Diğer	7.242	14	Diğer	2.448	5

İlk 5 Kurum Satım Ağırlıklı

#### Dolar/TL Yakın Vade Aracı Kurum Dağılımı Tüm Vade

Long			Short		
Kurum	Net Lot	Pay (%)	Kurum	Net Lot	Pay (%)
Ak Yatırım	199.100	24	Akbank	476.469	58
Yapı Kredi Yatırım	117.132	14	Yapı ve Kredi	123.771	15
İş Yatırım	91.590	11	İş Bankası	113.344	14
Bank of America	55.220	7	Finansbank	50.861	6
Denizbank	49.207	6	QNB Finans Yatırım	29.500	4
Diğer	305.111	37	Diğer	23.415	3

İlk 5 Kurum Satım Ağırlıklı

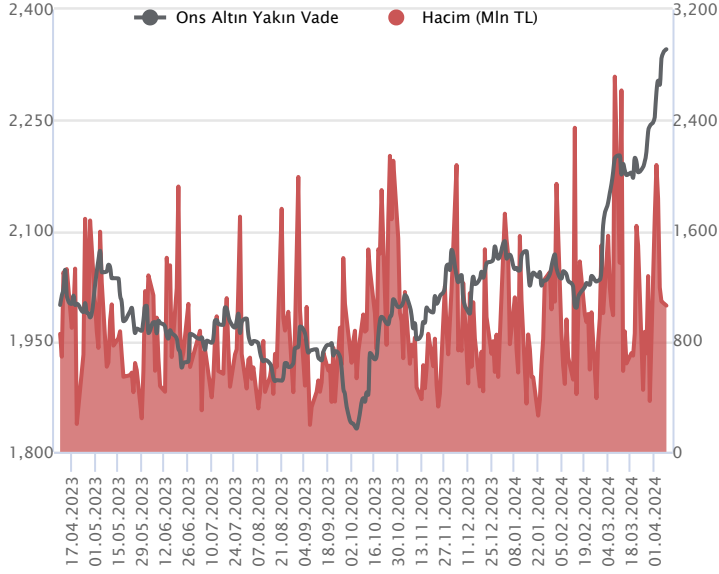


#### Fiyat (%) Açık Pozisyon (%) Yorum

Artış	Artış	Yükselişin devamlılığı için sinyal olarak kabul edilebilir.
Artış	Azalış	Yükselişin desteklenmediğini gösterir.
Azalış	Artış	Düşüşlerin devamlılığı için sinyal olarak kabul edilebilir.
Azalış	Azalış	Düşüşlerin desteklenmediğini gösterir.

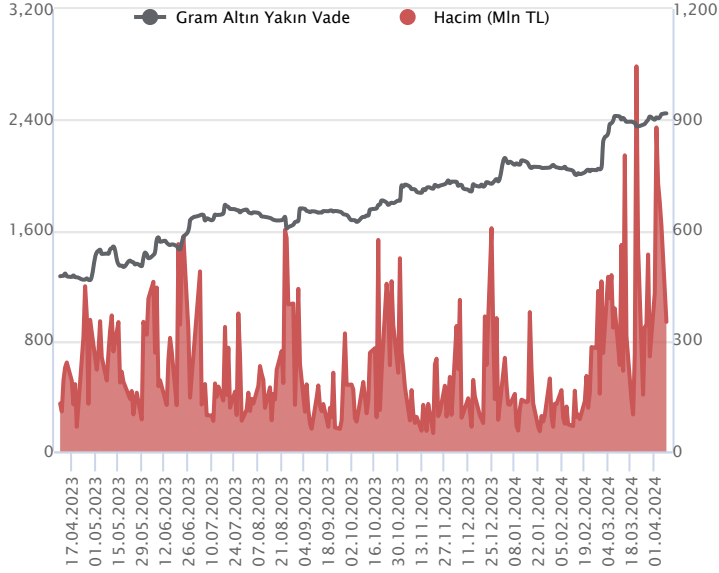
Sözleşme Kodu	Vade Ayı	Uzlaşma Fiyatı	Önceki Uzlaşma Fiyatı	Değişim	Değişim Puan	Gün İçi Yüksek	Gün İçi Düşük	İşlem Miktarı	İşlem Hacim	Açık Pozisyon	Açık Pozisyon Değişimi	Vadeye Kalan Gün Sayısı	Takasbank Başlangıç Teminatı %
<b>ALTIN KONTRATLARI</b>													
F_XAUTRYM0424	30.04.2024	2,444.130	2,436.000	0.33 %	8.13	2,467.980	2,435.000	143,133	351,238,205	1,242,313	5,342	22	14
F_XAUTRYM0624	28.06.2024	2,645.140	2,638.010	0.27 %	7.13	2,665.830	2,632.320	39,884	105,890,684	210,146	8,865	81	14
F_XAUUSD0424	30.04.2024	2,339.600	2,330.050	0.41 %	9.55	2,351.750	2,327.600	14,148	1,057,602,014	67,294	843	22	8
F_XAUUSD0624	28.06.2024	2,364.950	2,353.200	0.50 %	11.75	2,373.950	2,350.450	2,837	214,138,399	7,364	23	81	8

### ONS ALTIN Yakın Vadeli Kontratı



Nisan vadeli ons altın sözleşmesi dün 2327,60-2351,75\$ arasında seyrederken, günü yüzde 0,41 yükselişle 2339,60\$ uzlaşma fiyatından kapattı. Spot piyasada saat 08:00 itibariyle ons altın 2346\$ seviyesinde izleniyor. Sözleşmede mevcut stratejimizi korumaya devam ediyoruz. Bugün içinde 2362\$ direnci olurken, bu direncin üzerinde 2338\$ stop seviyesi belirlenerek 2409\$ seviyesi izlenebilir. Geri çekilmelerde ise 2335\$ destek noktası olarak görülüyor. Bu destek altı kapanışlarda 2358\$ stop seviyesi eklenerek 2288\$ seviyesi takip edilebilir. Bugün ABD'de açıklanacak önemli bir veri akışı bulunmamaktadır. Fed üyelerinin konuşmaları izlenebilir. Türkiye'de bugün piyasalar yarım gün işleme açık olacak. Sözleşmede olası oynaklığa karşı yatırımcıların aktif bir kar al/zarar durdur seviyesi belirleyerek hareket etmeleri daha sağlıklı olabilir.

### GRAM ALTIN Yakın Vadeli Kontratı

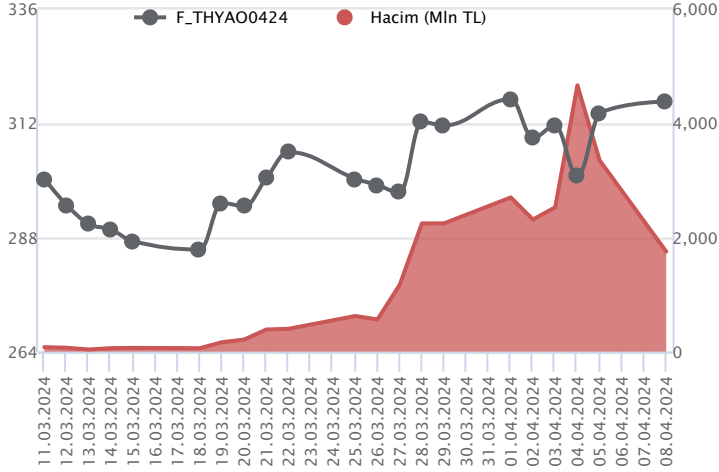


Nisan vadeli gram altın sözleşmesi dün 2435,00-2467,98 TL arasında dalgalanarak, günü yüzde 0,33 yükselişle 2444,13 TL uzlaşma fiyatından tamamladı. Spot piyasada saat 08:00 itibariyle gram altın 2425 TL işlem görüyor. Dün yurt içinde TÜİK tarafından şubat ayı sanayi üretimi verisi açıklandı. Aylık bazda yüzde 3,2 ve yıllık bazda yüzde 11,5 olarak gerçekleştiği görüldü. St. Louis Fed eski Başkanı James Bullard yapmış olduğu açıklamasında, bu yıl üç faiz indirimi beklediğini belirtti. Fed üyelerinin konuşmaları bugün içinde izlenebilir. Bugün içeride ve dışarıda açıklanacak önemli bir veri akışı bulunmamaktadır. Türkiye'de bugün piyasalar yarım gün işleme açık olacak. 10-11-12 Nisan tarihlerinde Ramazan Bayramı dolayısıyla yurt içi piyasalar kapalı olacak. Türkiye'de piyasalar kapalıyken, ABD'de enflasyon ve Fed toplantısının tutanakları, Avrupa Merkez Bankasının faiz kararı takip edilecek. Küresel piyasalar için hareketli bir hafta olabilir. Sözleşmede olası oynaklığa karşı yatırımcıların aktif bir kar al/zarar durdur seviyesi belirleyerek hareket etmeleri daha sağlıklı olabilir.

Sözleşme	Vade Ayı	Son Uzlaşma	Önceki Uzlaşma	Değişim %	Günün Düşüğü	Günün Yükselişi	İşlem Adedi	İşlem Hacmi
<b>PAY VADELİ SÖZLEŞMELERİNDE EN FAZLA İŞLEM GÖRENLER</b>								
F_THYAO0424	30.04.2024	316.380	313.870	0.8 %	314.180	319.500	55,332	1,753,087,951
F_YKBNK0424	30.04.2024	31.280	30.940	1.1 %	30.700	31.690	448,805	1,400,105,107
F_AKBNK0424	30.04.2024	56.640	56.680	-0.1 %	55.730	57.500	200,472	1,136,965,532

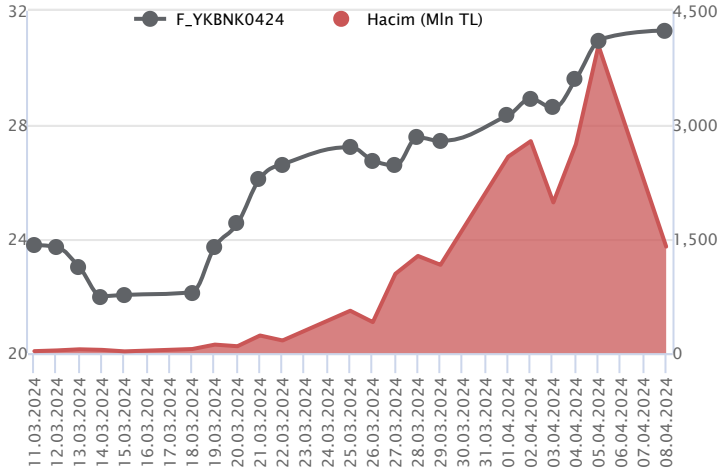
Pay vadeli sözleşmeleri, düşük teminatlarla yüksek tutarlı pozisyonlar almayı mümkün kılar. Pay vadeli sözleşmeleri ile ilgili daha detaylı bilgi almak için Marbaş Menkul Değerler A.Ş. ile iletişime geçebilirsiniz.

### F\_THYAO0424 Vadeli Kontratı



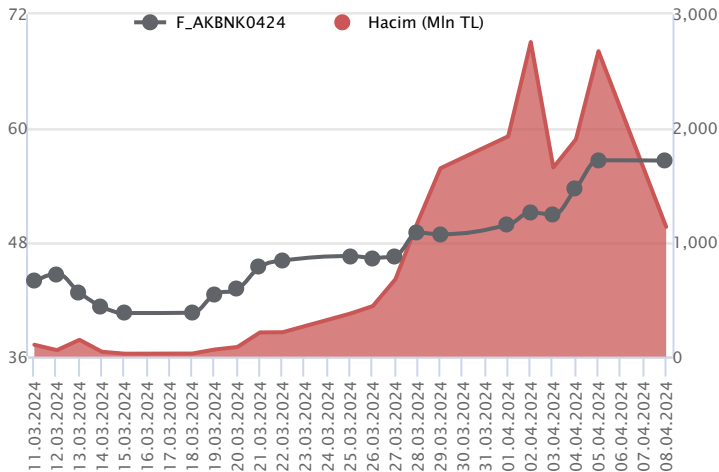
Nisan vadeli THYAO pay sözleşmesi 314,18 – 319,50 TL aralığında hareket ederek günü %0,8 oranında yükselişle 316,38 TL uzlaşma fiyatından tamamladı. Cuma günü yurt içinde gözlenen pozitif havanın katkısıyla yükselişlerin güç kazandığı THYAO cephesinde dün de yukarı yönlü seyir etkisini sürdürdü. Nisan vadeli THYAO sözleşmesinde 318,00 – 319,50 ve 320,00 seviyeleri kısa vadeli ilk direnç noktalarıdır. Bu seviyeler üzerindeki tutunmalarda 321,00 – 322,00 - 323,55 ve 325,40 seviyeleri direnç konumunda bulunmaktadır. Yaşanan yükselişlerin ardından düzeltmelerin güdeme gelmesi halinde ise 315,00 ve 314,25 seviyeleri kısa vadeli ilk destek noktaları olup, bu seviyeler altında 312,80 – 310,90 – 310,00 ve 308,00 seviyeleri destek olarak izlenecektir. Bugün yarım gün işlem görecektir sözleşmede düşük işlem hacmi ile gün içi oynaklığa karşı dikkatli olunmalıdır.

### F\_YKBNK0424 Vadeli Kontratı



Haftanın ilk işlem günü bankacılık endeksinde alım iştahı gücünü korurken, Nisan vadeli YKBNK sözleşmesi 30,70 TL ve 31,69 TL seviyeleri arasında dalgalanarak 31,28 TL uzlaşma fiyatından günü %1,1'lik kazançla tamamladı. Pozitif seyrin kaydedildiği sözleşmede 31,00 TL üzerinde pozitif seyrin devam edeceği görüşündeyiz. Yükselişlerde 31,69 TL ve zirvenin yer aldığı 31,96 TL seviyeleri gündeme gelecek direnç seviyeleridir. Geri çekilmelerde ise 30,70 TL izlenen ilk destek konumunda yer alırken, devamında 30,30 TL ve 30,00 TL izlenecek diğer desteklerdir. Erken kapanışın söz konusu olduğu günde yaşanan volatilité nedeniyle alınacak pozisyonlarda temkinli olunması aktif bir stop-loss stratejisine bağlı kalınması faydalı olacaktır.

### F\_AKBNK0424 Vadeli Kontratı



Alım iştahındaki güçlü seyirle yükselişin sürdüğü ilk işlem gününde Nisan vadeli AKBNK sözleşmesi 55,73 TL ve 57,50 TL seviyeleri arasında dalgalanarak günü 56,64 TL uzlaşma fiyatından %0,1'lik kayıpla tamamladı. Negatif ayrışmanın yaşandığı sözleşmede realizasyon hareketlerinin yaşanması halinde 56,20 TL ve 55,70 TL kısa vadede izlenecek desteklerdir. 55,70 TL'nin altına fiyatlamının sarkması halinde baskının artış kaydedeceğini değerlendiriyoruz. Ancak yükselişlerde ilk etapta 57,00 TL üzeri kapanışlar pozitif seyrin devamlılığı açısından önemli olacaktır. Bu koşulun sağlanması halinde 57,50 TL ve 57,86 TL pivot seviyeleri öne çıkacak dirençlerdir. Erken kapanışın söz konusu olduğu günde sektör genelinde yaşanan volatilité nedeniyle alınacak pozisyonlarda temkinli olunması aktif bir stop-loss stratejisine bağlı kalınması faydalı olacaktır.

## Dayanak Varlıkların Teknik Gösterge Görünümleri

## 20 Gün Ortalama/Fiyat Kesişmesi (YUKARI)

EKGYO  
XPD/USD  
KONTR  
CIMSA  
ASTOR

## Güç Göstergeleri Olumlu

AKBNK  
YKBNK  
VAKBN  
HALKB  
TTKOM

RSI ve Momentum göstergelerine göre olumlu olanlar

## 50 Gün Ortalama/Fiyat Kesişmesi (YUKARI)

EKGYO  
AKSEN  
KONTR  
TKFEN  
EUR/USD

## MACD

BIMAS	GÜÇLÜ AL
ENJSA	GÜÇLÜ AL
KOZAL	GÜÇLÜ AL
AKSEN	ZAYIF AL
ASELS	ZAYIF AL

## 20/50 Gün Ortalama Kesişmesi (YUKARI)

DOHOL

## Para Girişi Olan Dayanak Varlıklar

	Kapanış	İşlem Hacmi (Mln TL)
TUPRS	183.10	4,657.96013
VAKBN	17.12	3,413.13934
HALKB	16.55	2,787.54155
KOZAL	24.72	2,609.01809
ASELS	58.80	2,490.94328

## Yüksek Hacimliler

	İşlem Hacmi (Mln TL)
XU030	67,642.07
XSD25	34,221.89
X10XB	33,485.69
XLBNK	20,722.59
THYAO	11,246.16

## 20 Gün Ortalama/Fiyat Kesişmesi (AŞAĞI)

Bu şartları sağlayan dayanak varlık bulunmamaktadır.

## Güç Göstergeleri Zayıf

PETKM  
HEKTS  
GUBRF  
EREGL

RSI ve Momentum göstergelerine göre zayıf olanlar

## 50 Gün Ortalama/Fiyat Kesişmesi (AŞAĞI)

Bu şartları sağlayan dayanak varlık bulunmamaktadır.

## Göstergeleri Dipte Olanlar

GUBRF  
PETKM

CCI, RSI, Stochastics, Williams' %R, MFI ve DX göstergelerinin ortalaması en düşük olanlar

## 20/50 Gün Ortalama Kesişmesi (AŞAĞI)

Bu şartları sağlayan dayanak varlık bulunmamaktadır.

## Para Çıkışı Olan Dayanak Varlıklar

	Kapanış	İşlem Hacmi (Mln TL)
Bu şartları sağlayan dayanak varlık bulunmamaktadır.		


**Dayanak Varlıkların Teknik Gösterge Konumları**

Kod	5 Günlük H.O	10 Günlük H.O	20 Günlük H.O	50 Günlük H.O	RSI	StochS	MACD	CCI
AEFES	ALIM	ALIM	ALIM	ALIM	ALIM	SATIM	ALIM	ALIM
AKBNK	ALIM	ALIM	ALIM	ALIM	ALIM	ALIM	ALIM	SATIM
AKSEN	ALIM	ALIM	ALIM	ALIM	ALIM	SATIM	ALIM	ALIM
ALARK	ALIM	ALIM	ALIM	ALIM	ALIM	SATIM	ALIM	ALIM
ARCLK	ALIM	ALIM	ALIM	ALIM	ALIM	SATIM	ALIM	ALIM
ASELS	ALIM	ALIM	ALIM	ALIM	ALIM	SATIM	ALIM	ALIM
ASTOR	ALIM	ALIM	ALIM	SATIM	ALIM	SATIM	ALIM	ALIM
BIMAS	ALIM	ALIM	ALIM	ALIM	ALIM	ALIM	ALIM	ALIM
CIMSA	ALIM	ALIM	ALIM	SATIM	ALIM	SATIM	ALIM	ALIM
CNH/TRY	ALIM	SATIM	SATIM	ALIM	ALIM	SATIM	SATIM	ALIM
DOAS	ALIM	ALIM	ALIM	ALIM	ALIM	SATIM	ALIM	ALIM
DOHOL	ALIM	ALIM	ALIM	ALIM	ALIM	SATIM	ALIM	ALIM
EKGYO	ALIM	ALIM	ALIM	ALIM	ALIM	SATIM	ALIM	ALIM
ENJSA	ALIM	ALIM	ALIM	ALIM	ALIM	SATIM	ALIM	ALIM
ENKAI	ALIM	ALIM	ALIM	ALIM	ALIM	SATIM	ALIM	ALIM
EREGL	ALIM	ALIM	SATIM	SATIM	ALIM	SATIM	SATIM	ALIM
EUR/TRY	ALIM	ALIM	ALIM	ALIM	ALIM	SATIM	SATIM	ALIM
EUR/USD	ALIM	ALIM	ALIM	ALIM	ALIM	SATIM	ALIM	ALIM
FROTO	ALIM	ALIM	ALIM	ALIM	ALIM	SATIM	ALIM	ALIM
GARAN	ALIM	ALIM	ALIM	ALIM	ALIM	SATIM	ALIM	ALIM
GBP/USD	ALIM	ALIM	SATIM	SATIM	ALIM	SATIM	SATIM	ALIM
GUBRF	ALIM	ALIM	SATIM	SATIM	ALIM	SATIM	SATIM	ALIM
HALKB	ALIM	ALIM	ALIM	ALIM	ALIM	SATIM	ALIM	ALIM
HEKTS	ALIM	ALIM	SATIM	SATIM	ALIM	SATIM	SATIM	ALIM
ISCTR	ALIM	ALIM	ALIM	ALIM	ALIM	SATIM	ALIM	SATIM
KCHOL	ALIM	ALIM	ALIM	ALIM	SATIM	ALIM	ALIM	SATIM
KONTR	ALIM	ALIM	ALIM	ALIM	ALIM	SATIM	ALIM	ALIM
KOZAA	ALIM	ALIM	ALIM	ALIM	ALIM	SATIM	ALIM	ALIM
KOZAL	ALIM	ALIM	ALIM	ALIM	ALIM	SATIM	ALIM	ALIM
KRDMD	ALIM	ALIM	ALIM	SATIM	ALIM	SATIM	ALIM	ALIM
MGROS	ALIM	ALIM	ALIM	ALIM	ALIM	SATIM	ALIM	ALIM
ODAS	ALIM	ALIM	SATIM	SATIM	ALIM	SATIM	SATIM	ALIM
OYAKC	ALIM	ALIM	SATIM	SATIM	ALIM	SATIM	SATIM	ALIM
PETKM	ALIM	ALIM	SATIM	SATIM	ALIM	SATIM	SATIM	ALIM
PGSUS	ALIM	ALIM	ALIM	ALIM	ALIM	SATIM	ALIM	ALIM
RUB/TRY	SATIM	SATIM	SATIM	ALIM	SATIM	SATIM	SATIM	SATIM
SAHOL	ALIM	ALIM	ALIM	ALIM	ALIM	SATIM	ALIM	SATIM
SASA	ALIM	ALIM	ALIM	ALIM	ALIM	SATIM	SATIM	ALIM
SISE	ALIM	ALIM	ALIM	ALIM	ALIM	SATIM	ALIM	ALIM
SOKM	ALIM	ALIM	ALIM	ALIM	ALIM	SATIM	ALIM	ALIM
TAVHL	ALIM	ALIM	ALIM	ALIM	ALIM	SATIM	ALIM	ALIM
TCELL	ALIM	ALIM	ALIM	ALIM	ALIM	SATIM	ALIM	ALIM
THYAO	ALIM	ALIM	ALIM	ALIM	ALIM	SATIM	ALIM	ALIM
TKFEN	ALIM	ALIM	ALIM	ALIM	ALIM	SATIM	ALIM	ALIM
TOASO	ALIM	ALIM	ALIM	ALIM	ALIM	SATIM	ALIM	ALIM
TSKB	ALIM	ALIM	ALIM	ALIM	ALIM	ALIM	ALIM	ALIM
TTKOM	ALIM	ALIM	ALIM	ALIM	ALIM	SATIM	ALIM	ALIM
TUPRS	ALIM	ALIM	ALIM	ALIM	ALIM	SATIM	ALIM	ALIM
USD/TRY	SATIM	SATIM	ALIM	ALIM	SATIM	SATIM	SATIM	ALIM
VAKBN	ALIM	ALIM	ALIM	ALIM	ALIM	SATIM	ALIM	ALIM
VESTL	ALIM	ALIM	ALIM	ALIM	ALIM	ALIM	ALIM	ALIM
X10XB	ALIM	ALIM	ALIM	ALIM	ALIM	SATIM	ALIM	ALIM
XAU/TRY	ALIM	ALIM	ALIM	ALIM	ALIM	SATIM	SATIM	ALIM
XAU/USD	ALIM	ALIM	ALIM	ALIM	ALIM	ALIM	ALIM	SATIM
XLBNK	ALIM	ALIM	ALIM	ALIM	ALIM	SATIM	ALIM	ALIM
XSD25	ALIM	ALIM	ALIM	ALIM	ALIM	SATIM	ALIM	ALIM
XU030	ALIM	ALIM	ALIM	ALIM	ALIM	SATIM	ALIM	ALIM
YKBNK	ALIM	ALIM	ALIM	ALIM	ALIM	SATIM	ALIM	ALIM

ViOP Bülten

Kod	Destek 3	Destek 2	Destek 1	Kapanış	Pivot	Direnç 1	Direnç 2	Direnç 3
<b>DESTEKLER</b>				<b>DİRENÇLER</b>				
F_AEFES0424	163.39	165.05	168.26	<b>171.47</b>	<b>169.92</b>	173.13	174.79	178.00
F_AEFES0524	169.09	170.55	173.45	<b>176.36</b>	<b>174.91</b>	177.81	179.27	182.17
F_AKBNK0424	53.96	54.84	55.73	<b>56.61</b>	<b>56.61</b>	57.50	58.38	59.27
F_AKBNK0524	56.64	57.39	58.14	<b>58.88</b>	<b>58.89</b>	59.64	60.39	61.14
F_AKSEN0424	35.71	36.16	36.86	<b>37.57</b>	<b>37.31</b>	38.01	38.46	39.16
F_AKSEN0524	37.41	37.79	38.53	<b>39.26</b>	<b>38.91</b>	39.65	40.03	40.77
F_ALARK0424	138.35	140.84	143.02	<b>145.20</b>	<b>145.51</b>	147.69	150.18	152.36
F_ALARK0524	144.73	146.99	149.20	<b>151.41</b>	<b>151.46</b>	153.67	155.93	158.14
F_ARCLK0424	161.55	164.13	167.56	<b>171.00</b>	<b>170.14</b>	173.57	176.15	179.58
F_ARCLK0524	168.78	170.70	173.94	<b>177.18</b>	<b>175.86</b>	179.10	181.02	184.26
F_ASELS0424	56.81	57.66	58.88	<b>60.09</b>	<b>59.73</b>	60.95	61.80	63.02
F_ASELS0524	60.26	60.82	61.78	<b>62.75</b>	<b>62.34</b>	63.30	63.86	64.82
F_ASTOR0424	91.17	93.51	97.10	<b>100.70</b>	<b>99.44</b>	103.03	105.37	108.96
F_ASTOR0524	96.35	98.30	101.42	<b>104.55</b>	<b>103.37</b>	106.49	108.44	111.56
F_BIMAS0424	395.67	402.22	406.39	<b>410.55</b>	<b>412.94</b>	417.11	423.66	427.83
F_BIMAS0524	413.41	418.81	422.00	<b>425.20</b>	<b>427.40</b>	430.59	435.99	439.18
F_CIMSA0424	30.47	30.83	31.49	<b>32.15</b>	<b>31.85</b>	32.51	32.87	33.53
F_CIMSA0524	31.99	32.31	32.91	<b>33.52</b>	<b>33.23</b>	33.83	34.15	34.75
F_CNHTRY0424	4.51	4.51	4.51	<b>4.51</b>	<b>4.51</b>	4.51	4.51	4.51
F_CNHTRY0524	4.69	4.71	4.72	<b>4.73</b>	<b>4.74</b>	4.75	4.77	4.78
F_DOAS0424	283.87	294.43	310.63	<b>326.82</b>	<b>321.19</b>	337.39	347.95	364.15
F_DOAS0524	300.55	309.28	321.80	<b>334.33</b>	<b>330.53</b>	343.05	351.78	364.30
F_DOHOL0424	13.47	13.61	13.80	<b>14.00</b>	<b>13.94</b>	14.13	14.27	14.46
F_DOHOL0524	14.17	14.26	14.45	<b>14.63</b>	<b>14.54</b>	14.73	14.82	15.01
F_EKGYO0424	9.57	9.84	10.33	<b>10.82</b>	<b>10.60</b>	11.09	11.36	11.85
F_EKGYO0524	10.05	10.29	10.79	<b>11.28</b>	<b>11.03</b>	11.53	11.77	12.27
F_ENJSA0424	60.37	61.02	62.17	<b>63.31</b>	<b>62.82</b>	63.97	64.62	65.77
F_ENJSA0524	60.57	61.13	62.23	<b>63.34</b>	<b>62.79</b>	63.89	64.45	65.55
F_ENKAI0424	35.31	35.65	36.12	<b>36.59</b>	<b>36.46</b>	36.93	37.27	37.74
F_ENKAI0524	36.66	37.07	37.56	<b>38.05</b>	<b>37.97</b>	38.46	38.87	39.36
F_EREGL0424	40.90	41.27	41.86	<b>42.44</b>	<b>42.23</b>	42.82	43.19	43.78
F_EREGL0524	42.75	43.10	43.72	<b>44.34</b>	<b>44.07</b>	44.69	45.04	45.66
F_EURTRY0424	35.19	35.30	35.40	<b>35.50</b>	<b>35.52</b>	35.61	35.73	35.83
F_EURTRY0524	36.44	36.58	36.68	<b>36.79</b>	<b>36.82</b>	36.93	37.06	37.17
F_EURUSD0424	1.08	1.08	1.08	<b>1.09</b>	<b>1.09</b>	1.09	1.09	1.09
F_EURUSD0524	1.08	1.08	1.09	<b>1.09</b>	<b>1.09</b>	1.09	1.09	1.09
F_FROTO0424	1,154.93	1,171.48	1,182.01	<b>1,192.55</b>	<b>1,198.56</b>	1,209.09	1,225.64	1,236.17
F_FROTO0524	1,201.77	1,217.60	1,228.59	<b>1,239.57</b>	<b>1,244.42</b>	1,255.41	1,271.24	1,282.23
F_GARAN0424	72.25	73.85	74.80	<b>75.76</b>	<b>76.40</b>	77.35	78.95	79.90
F_GARAN0524	75.67	77.18	77.98	<b>78.78</b>	<b>79.49</b>	80.29	81.80	82.60
F_GBPUUSD0424	1.26	1.26	1.26	<b>1.27</b>	<b>1.26</b>	1.27	1.27	1.27
F_GBPUUSD0524	1.26	1.26	1.26	<b>1.26</b>	<b>1.26</b>	1.26	1.26	1.26
F_GUBRF0424	136.50	141.92	150.14	<b>158.36</b>	<b>155.56</b>	163.78	169.20	177.42
F_GUBRF0524	144.23	149.63	156.86	<b>164.10</b>	<b>162.26</b>	169.49	174.89	182.12
F_HALKB0424	13.87	14.51	15.72	<b>16.93</b>	<b>16.36</b>	17.57	18.21	19.42
F_HALKB0524	15.01	15.57	16.58	<b>17.58</b>	<b>17.14</b>	18.15	18.71	19.72
F_HEKTS0424	14.66	15.17	15.75	<b>16.33</b>	<b>16.26</b>	16.84	17.35	17.93
F_HEKTS0524	15.35	15.79	16.36	<b>16.92</b>	<b>16.80</b>	17.37	17.81	18.38
F_ISCTR0424N1	12.73	12.89	13.02	<b>13.14</b>	<b>13.18</b>	13.31	13.47	13.60
F_ISCTR0524	13.28	13.43	13.57	<b>13.70</b>	<b>13.72</b>	13.86	14.01	14.15
F_KCHOL0424	201.48	207.32	210.38	<b>213.45</b>	<b>216.22</b>	219.28	225.12	228.18
F_KCHOL0524	212.73	217.67	220.13	<b>222.60</b>	<b>225.07</b>	227.53	232.47	234.93
F_KONTR0424	236.02	239.80	247.16	<b>254.51</b>	<b>250.94</b>	258.30	262.08	269.44
F_KONTR0524	248.13	251.18	257.28	<b>263.38</b>	<b>260.33</b>	266.43	269.48	275.58
F_KOZAA0424	49.37	49.90	50.74	<b>51.57</b>	<b>51.27</b>	52.11	52.64	53.48
F_KOZAA0524	51.79	52.24	53.03	<b>53.81</b>	<b>53.48</b>	54.27	54.72	55.51
F_KOZAL0424	23.38	23.76	24.50	<b>25.25</b>	<b>24.88</b>	25.62	26.00	26.74
F_KOZAL0524	24.41	24.80	25.58	<b>26.36</b>	<b>25.97</b>	26.75	27.14	27.92
F_KRDMD0424	23.18	23.56	24.26	<b>24.97</b>	<b>24.64</b>	25.34	25.72	26.42
F_KRDMD0524	24.21	24.60	25.35	<b>26.10</b>	<b>25.74</b>	26.49	26.88	27.63
F_MGROS0424	444.07	450.24	457.57	<b>464.91</b>	<b>463.74</b>	471.07	477.24	484.57
F_MGROS0524	461.68	466.76	473.19	<b>479.62</b>	<b>478.27</b>	484.70	489.78	496.21
F_ODAS0424	8.58	8.74	8.99	<b>9.25</b>	<b>9.15</b>	9.40	9.56	9.81
F_ODAS0524	8.98	9.13	9.38	<b>9.62</b>	<b>9.53</b>	9.78	9.93	10.18
F_OYAKC0424	57.98	58.48	59.25	<b>60.02</b>	<b>59.75</b>	60.52	61.02	61.79
F_OYAKC0524	60.19	60.80	61.72	<b>62.63</b>	<b>62.33</b>	63.25	63.86	64.78



**ViOP Bülten**

Kod	Destek 3	Destek 2	Destek 1	Kapanış	Pivot	Direnç 1	Direnç 2	Direnç 3
<b>DESTEKLER</b>				<b>DİRENÇLER</b>				
F_PETKM0424	19.23	19.62	20.34	<b>21.07</b>	<b>20.73</b>	21.45	21.84	22.56
F_PETKM0524	20.12	20.49	21.20	<b>21.91</b>	<b>21.57</b>	22.28	22.65	23.36
F_PGSUS0424	851.65	860.32	877.66	<b>895.00</b>	<b>886.33</b>	903.67	912.34	929.68
F_PGSUS0524	892.00	900.50	917.50	<b>934.50</b>	<b>926.00</b>	943.00	951.50	968.50
F_SAHOL0424	86.02	87.79	88.96	<b>90.13</b>	<b>90.73</b>	91.90	93.67	94.84
F_SAHOL0524	88.37	89.68	90.55	<b>91.42</b>	<b>91.86</b>	92.73	94.04	94.91
F_SASA0424	38.87	39.64	40.43	<b>41.22</b>	<b>41.20</b>	41.99	42.76	43.55
F_SASA0524	40.71	41.44	42.18	<b>42.92</b>	<b>42.91</b>	43.65	44.38	45.12
F_SISE0424	48.68	49.02	49.58	<b>50.14</b>	<b>49.92</b>	50.48	50.82	51.38
F_SISE0524	50.26	50.58	51.15	<b>51.72</b>	<b>51.47</b>	52.04	52.36	52.93
F_SOKM0424	64.61	65.17	65.85	<b>66.53</b>	<b>66.41</b>	67.09	67.65	68.33
F_SOKM0524	68.03	68.43	68.93	<b>69.44</b>	<b>69.33</b>	69.83	70.23	70.73
F_TAVHL0424	183.25	187.63	194.25	<b>200.88</b>	<b>198.63</b>	205.25	209.63	216.25
F_TAVHL0524	191.47	195.79	201.79	<b>207.79</b>	<b>206.11</b>	212.11	216.43	222.43
F_TCELL0424	73.82	74.47	75.50	<b>76.53</b>	<b>76.15</b>	77.18	77.83	78.86
F_TCELL0524	77.19	77.80	78.79	<b>79.78</b>	<b>79.40</b>	80.39	81.00	81.99
F_THYAO0424	308.69	311.44	314.01	<b>316.59</b>	<b>316.76</b>	319.33	322.08	324.65
F_THYAO0524	322.31	324.91	327.37	<b>329.84</b>	<b>329.97</b>	332.43	335.03	337.49
F_TKFEN0424	41.90	42.44	43.03	<b>43.62</b>	<b>43.57</b>	44.16	44.70	45.29
F_TKFEN0524	44.48	44.83	45.22	<b>45.60</b>	<b>45.57</b>	45.96	46.31	46.70
F_TOASO0424	266.05	269.53	273.01	<b>276.49</b>	<b>276.49</b>	279.97	283.45	286.93
F_TOASO0524	281.22	283.46	285.68	<b>287.90</b>	<b>287.92</b>	290.14	292.38	294.60
F_TSKB0424	9.31	9.52	9.83	<b>10.13</b>	<b>10.04</b>	10.35	10.56	10.87
F_TSKB0524	9.89	10.03	10.29	<b>10.56</b>	<b>10.43</b>	10.69	10.83	11.09
F_TTKOM0424	35.62	36.15	36.94	<b>37.73</b>	<b>37.47</b>	38.26	38.79	39.58
F_TTKOM0524	37.04	37.60	38.38	<b>39.16</b>	<b>38.94</b>	39.72	40.28	41.06
F_TUPRS0424	177.56	179.65	183.13	<b>186.60</b>	<b>185.22</b>	188.70	190.79	194.27
F_TUPRS0524	185.63	187.57	191.14	<b>194.70</b>	<b>193.08</b>	196.65	198.59	202.16
F_USDTRY0424	32.33	32.47	32.55	<b>32.63</b>	<b>32.69</b>	32.77	32.90	32.98
F_USDTRY0524	33.58	33.69	33.77	<b>33.84</b>	<b>33.88</b>	33.96	34.07	34.15
F_VAKBN0424	15.91	16.50	17.01	<b>17.51</b>	<b>17.60</b>	18.11	18.70	19.21
F_VAKBN0524	16.73	17.27	17.74	<b>18.20</b>	<b>18.28</b>	18.75	19.29	19.76
F_VESTL0424	85.56	87.19	88.70	<b>90.21</b>	<b>90.33</b>	91.84	93.47	94.98
F_VESTL0524	86.90	88.94	90.52	<b>92.10</b>	<b>92.56</b>	94.14	96.18	97.76
F_X10XB0424	12,164.17	12,212.58	12,303.67	<b>12,394.75</b>	<b>12,352.08</b>	12,443.17	12,491.58	12,582.67
F_X10XB0624	12,599.33	12,623.92	12,673.08	<b>12,722.25</b>	<b>12,697.67</b>	12,746.83	12,771.42	12,820.58
F_XAUTRYM0424	2,397.69	2,416.35	2,430.67	<b>2,445.00</b>	<b>2,449.33</b>	2,463.65	2,482.31	2,496.63
F_XAUTRYM0624	2,597.19	2,614.75	2,630.70	<b>2,646.64</b>	<b>2,648.26</b>	2,664.21	2,681.77	2,697.72
F_XAUUSD0424	2,307.67	2,317.63	2,331.82	<b>2,346.00</b>	<b>2,341.78</b>	2,355.97	2,365.93	2,380.12
F_XAUUSD0624	2,331.48	2,340.97	2,354.98	<b>2,369.00</b>	<b>2,364.47</b>	2,378.48	2,387.97	2,401.98
F_XLBNK0424	10,915.33	11,044.17	11,142.58	<b>11,241.00</b>	<b>11,271.42</b>	11,369.83	11,498.67	11,597.08
F_XLBNK0624	11,363.83	11,492.17	11,643.33	<b>11,794.50</b>	<b>11,771.67</b>	11,922.83	12,051.17	12,202.33
F_XSD250424	8,468.42	9,662.83	10,880.92	<b>12,099.00</b>	<b>12,075.33</b>	13,293.42	14,487.83	15,705.92
F_XSD250624	15,059.50	15,059.50	15,059.50	<b>15,059.50</b>	<b>15,059.50</b>	15,059.50	15,059.50	15,059.50
F_XU0300424	10,498.00	10,562.50	10,627.75	<b>10,693.00</b>	<b>10,692.25</b>	10,757.50	10,822.00	10,887.25
F_XU0300624	11,285.92	11,339.33	11,392.17	<b>11,445.00</b>	<b>11,445.58</b>	11,498.42	11,551.83	11,604.67
F_YKBNK0424	29.79	30.24	30.78	<b>31.31</b>	<b>31.23</b>	31.77	32.22	32.76
F_YKBNK0524	31.08	31.52	32.04	<b>32.55</b>	<b>32.48</b>	33.00	33.44	33.96



Sözleşme Kodu	Vade Ayı	Uzlaşma Fiyatı	Önceki Uzlaşma Fiyatı	Değişim	Değişim Puan	Gün İçi Yüksek	Gün İçi Düşük	İşlem Miktarı	İşlem Hacim	Açık Pozisyon	Açık Pozisyon Değişimi	Vadeye Kalan Gün Sayısı	Takasbank Başlangıç Teminatı %
<b>ENDEKS KONTRATLARI</b>													
F_XU0300424	30.04.2024	10,692.50	10,682.25	0.10 %	10.25	10,756.75	10,627.00	138,317.00	14,780,188,690.00	272,286.00	-5,430.00	22	14
F_XU0300624	28.06.2024	11,462.75	11,366.75	0.84 %	96.00	11,499.00	11,392.75	2,198.00	251,641,725.00	6,533.00	712.00	81	14
F_XU0300824	29.08.2024	12,372.50	12,351.00	0.17 %	21.50	12,389.75	12,254.75	29.00	3,583,855.00	331.00	17.00	143	14
F_XU0301224	31.12.2024	14,102.50	13,728.00	2.73 %	374.50	14,149.75	13,900.25	71.00	9,955,170.00	330.00	38.00	267	14
<b>DÖVİZ KONTRATLARI</b>													
F_CNHTRY0424	30.04.2024	4.5107	4.5051	0.12 %	0.01	4.5107	4.5107	11	496,177	10	5	22	16
F_CNHTRY0524	31.05.2024	4.7456	4.7456	0.00 %	0.00	4.7604	4.7307	2	94,911	2	2	53	16
F_EURTRY0424	30.04.2024	35.5071	35.4084	0.28 %	0.10	35.6310	35.4179	385	13,681,401	18,809	115	22	14
F_EURTRY0524	31.05.2024	36.7329	36.6479	0.23 %	0.09	36.9515	36.7097	48	1,763,179	414	34	53	14
F_EURUSD0424	30.04.2024	1.0872	1.0837	0.32 %	0.00	1.0873	1.0839	775	26,854,086	27,270	103	22	4
F_EURUSD0524	31.05.2024	1.0877	1.0848	0.27 %	0.00	1.0881	1.0848	139	4,823,870	352	49	53	4
F_GBPUSD0424	30.04.2024	1.2632	1.2588	0.35 %	0.00	1.2654	1.2618	25	1,008,030	57	4	22	5
F_GBPUSD0524	31.05.2024	1.2634	1.2634	0.00 %	0.00	1.2634	1.2634	5	201,131	11	5	53	5
F_RUBTRY0424	30.04.2024	0.0000	0.0000		0.00	0.0000	0.0000					22	21
F_RUBTRY0524	31.05.2024	0.0000	0.0000		0.00	0.0000	0.0000					53	21
F_USDTRY0424	30.04.2024	32.6230	32.6429	-0.06 %	-0.02	32.8275	32.6102	91,153	2,981,556,167	951,140	-2,705	22	14
F_USDTRY0524	31.05.2024	33.8153	33.8709	-0.16 %	-0.06	34.0000	33.8099	109,237	3,704,480,650	725,629	-9,035	53	14
F_P_USDTRY0424	30.04.2024	0.0000	0.0000		0.00	0.0000	0.0000					22	14
F_P_USDTRY0524	31.05.2024	0.0000	0.0000		0.00	0.0000	0.0000					53	14
<b>KIYMETLİ MADEN KONTRATLARI</b>													
F_XAUTRYM0424	30.04.2024	2,444.130	2,436.000	0.33 %	8.13	2,467.980	2,435.000	143,133	351,238,205	1,242,313	5,342	22	14
F_XAUTRYM0624	28.06.2024	2,645.140	2,638.010	0.27 %	7.13	2,665.830	2,632.320	39,884	105,890,684	210,146	8,865	81	14
F_XAUUSD0424	30.04.2024	2,339.600	2,330.050	0.41 %	9.55	2,351.750	2,327.600	14,148	1,057,602,014	67,294	843	22	8
F_XAUUSD0624	28.06.2024	2,364.950	2,353.200	0.50 %	11.75	2,373.950	2,350.450	2,837	214,138,399	7,364	23	81	8
<b>PAY VADELİ</b>													
F_AEFES0424	30.04.2024	171.240	167.410	2.29 %	3.83	171.580	166.710	5,397	91,095,181	9,840	-420	22	16
F_AEFES0524	31.05.2024	176.060	172.380	2.13 %	3.68	176.360	172.000	236	4,101,679	386	95	53	16
F_AKBNK0424	30.04.2024	56.640	56.680	-0.07 %	-0.04	57.500	55.730	200,472	1,136,965,532	315,355	-4,147	22	17
F_AKBNK0524	31.05.2024	58.920	58.870	0.08 %	0.05	59.650	58.150	15,204	89,486,641	11,931	3,729	53	17
F_AKSEN0424	30.04.2024	37.570	36.580	2.71 %	0.99	37.750	36.600	14,156	52,665,009	21,290	85	22	15
F_AKSEN0524	31.05.2024	39.240	38.220	2.67 %	1.02	39.300	38.180	437	1,690,452	961	220	53	15
F_ALARK0424	30.04.2024	145.000	146.520	-1.04 %	-1.52	148.000	143.330	22,505	326,920,302	48,175	2,306	22	16
F_ALARK0524	31.05.2024	151.390	152.530	-0.75 %	-1.14	153.720	149.250	1,011	15,272,149	998	75	53	16
F_ARCLK0424	30.04.2024	171.020	169.480	0.91 %	1.54	172.710	166.700	13,271	225,007,547	16,887	1,765	22	15
F_ARCLK0524	31.05.2024	176.530	174.910	0.93 %	1.62	177.780	172.620	199	3,462,912	796	40	53	15
F_ASELS0424	30.04.2024	60.160	59.180	1.66 %	0.98	60.590	58.520	84,203	505,231,156	107,507	10,866	22	17
F_ASELS0524	31.05.2024	62.610	61.570	1.69 %	1.04	62.890	61.370	3,208	19,997,198	4,846	270	53	17
F_ASTOR0424	30.04.2024	100.490	95.510	5.21 %	4.98	101.770	95.840	31,993	318,365,746	26,418	2,711	22	19
F_ASTOR0524	31.05.2024	104.170	99.710	4.47 %	4.46	105.310	100.240	787	8,187,539	1,618	42	53	19
F_BIMAS0424	30.04.2024	409.580	414.840	-1.27 %	-5.26	419.500	408.780	9,759	401,714,434	21,785	235	22	18
F_BIMAS0524	31.05.2024	425.370	427.400	-0.47 %	-2.03	432.790	424.200	313	13,367,554	373	77	53	18
F_CIMSA0424	30.04.2024	32.180	31.230	3.04 %	0.95	32.210	31.190	11,804	37,514,927	34,349	2,965	22	16
F_CIMSA0524	31.05.2024	33.500	32.470	3.17 %	1.03	33.540	32.620	372	1,233,551	1,070	-17	53	16
F_DOAS0424	30.04.2024	326.680	304.830	7.17 %	21.85	331.760	305.000	5,532	177,984,020	5,107	27	22	16
F_DOAS0524	31.05.2024	334.530	314.590	6.34 %	19.94	339.250	318.000	1,544	51,505,843	1,213	787	53	16
F_DOHOL0424	30.04.2024	14.000	13.790	1.52 %	0.21	14.070	13.740	148,348	206,876,460	404,922	-10,016	22	16
F_DOHOL0524	31.05.2024	14.600	14.360	1.67 %	0.24	14.640	14.360	2,516	3,658,291	12,086	-1,051	53	16
F_EKGYO0424	30.04.2024	10.790	10.120	6.62 %	0.67	10.870	10.110	788,635	829,586,660	1,406,231	-1,212	22	19
F_EKGYO0524	31.05.2024	11.250	10.530	6.84 %	0.72	11.280	10.540	11,620	12,761,381	22,020	4,010	53	19
F_ENJSA0424	30.04.2024	63.360	61.820	2.49 %	1.54	63.480	61.680	13,411	83,901,824	31,934	-1	22	16
F_ENJSA0524	31.05.2024	63.330	61.830	2.43 %	1.50	63.340	61.680	757	4,751,232	7,429	-509	53	16
F_ENKAI0424	30.04.2024	36.530	36.470	0.16 %	0.06	36.800	35.990	34,636	126,119,157	93,798	8,087	22	16
F_ENKAI0524	31.05.2024	38.090	37.880	0.55 %	0.21	38.380	37.480	2,787	10,570,643	2,098	53	53	16
F_EREGL0424	30.04.2024	42.460	42.460	0.00 %	0.00	42.610	41.650	161,731	683,569,713	427,956	21,731	22	15
F_EREGL0524	31.05.2024	44.320	44.220	0.23 %	0.10	44.420	43.450	4,260	18,790,606	11,436	673	53	15
F_FROTO0424	30.04.2024	1,192.660	1,208.820	-1.34 %	-16.16	1,215.100	1,188.020	3,050	364,933,427	5,134	388	22	17
F_FROTO0524	31.05.2024	1,236.580	1,247.290	-0.86 %	-10.71	1,260.260	1,233.440	90	11,176,280	184	29	53	17
F_GARAN0424	30.04.2024	75.790	75.960	-0.22 %	-0.17	77.990	75.440	87,125	665,876,373	136,656	1,946	22	17
F_GARAN0524	31.05.2024	78.900	79.050	-0.19 %	-0.15	81.000	78.690	1,657	13,208,178	3,141	392	53	17
F_GUBRF0424	30.04.2024	158.070	157.290	0.50 %	0.78	160.980	147.340	14,700	227,818,994	15,383	1,135	22	20
F_GUBRF0524	31.05.2024	164.410	164.380	0.02 %	0.03	167.650	155.020	546	8,923,400	1,099	220	53	20
F_HALKB0424	30.04.2024	16.940	15.460	9.57 %	1.48	17.000	15.150	298,645	495,068,968	184,331	23,903	22	17
F_HALKB0524	31.05.2024	17.580	16.100	9.19 %	1.48	17.710	16.140	6,733	11,477,284	7,896	2,228	53	17
F_HEKTS0424	30.04.2024	16.350	16.590	-1.45 %	-0.24	16.770	15.680	85,236	138,742,500	145,491	5,428	22	19
F_HEKTS0524	31.05.2024	16.950	17.230	-1.63 %	-0.28	17.250	16.240	4,693	7,911,628	7,400	440	53	19
F_ISCTR0424N1	30.04.2024	13.130	13.100	0.23 %	0.03	13.350	13.060	272,258	898,128,055	481,790	4,108	22	18
F_ISCTR0524	31.05.2024	13.690	13.610	0.59 %	0.08	13.880	13.590	18,659	25,805,771	49,698	11,795	53	18

**ViOP Bülten**

Sözleşme Kodu	Vade Ayı	Uzlaşma Fiyatı	Önceki Uzlaşma Fiyatı	Değişim	Değişim Puan	Gün İçi Yüksek	Gün İçi Düşük	İşlem Miktarı	İşlem Hacim	Açık Pozisyon	Açık Pozisyon Değişimi	Kalan Gün Sayısı	Vadeye Başlangıç	Takasbank Teminatı %
<b>PAY VADELİ</b>														
F_KCHOL0424	30.04.2024	213.680	219.930	-2.84 %	-6.25	222.050	213.150	29,327	637,820,909	62,272	1,396	22	16	
F_KCHOL0524	31.05.2024	223.110	229.300	-2.70 %	-6.19	230.000	222.600	750	16,946,931	2,483	207	53	16	
F_KONTR0424	30.04.2024	254.350	243.530	4.44 %	10.82	254.730	243.590	10,929	273,142,636	11,675	-1,168	22	19	
F_KONTR0524	31.05.2024	262.710	251.460	4.47 %	11.25	263.380	254.230	185	4,770,156	369	74	53	19	
F_KOZAA0424	30.04.2024	51.590	50.460	2.24 %	1.13	51.810	50.440	21,982	112,532,014	52,127	1,475	22	16	
F_KOZAA0524	31.05.2024	53.890	52.750	2.16 %	1.14	53.940	52.700	1,247	6,649,210	4,645	149	53	16	
F_KOZAL0424	30.04.2024	25.210	24.320	3.66 %	0.89	25.250	24.130	159,192	392,126,338	380,737	17,026	22	16	
F_KOZAL0524	31.05.2024	26.310	25.370	3.71 %	0.94	26.360	25.190	13,153	33,782,453	20,182	1,864	53	16	
F_KRDMD0424	30.04.2024	24.940	24.820	0.48 %	0.12	25.010	23.930	211,407	519,970,458	245,788	18,093	22	17	
F_KRDMD0524	31.05.2024	26.130	25.930	0.77 %	0.20	26.130	24.990	13,816	35,880,000	32,547	9,516	53	17	
F_MGROS0424	30.04.2024	465.040	462.920	0.46 %	2.12	469.900	456.400	5,683	263,303,412	9,374	-194	22	16	
F_MGROS0524	31.05.2024	479.110	475.040	0.86 %	4.07	483.350	471.840	517	24,742,130	1,153	-187	53	16	
F_ODAS0424	30.04.2024	9.240	8.970	3.01 %	0.27	9.300	8.890	204,086	186,427,437	501,601	35,273	22	16	
F_ODAS0524	31.05.2024	9.610	9.360	2.67 %	0.25	9.690	9.290	4,923	4,678,783	14,802	350	53	16	
F_OYAKC0424	30.04.2024	59.970	58.780	2.02 %	1.19	60.250	58.980	20,353	121,591,265	47,500	1,441	22	19	
F_OYAKC0524	31.05.2024	62.500	61.300	1.96 %	1.20	62.950	61.420	722	4,503,473	1,930	377	53	19	
F_PETKM0424	30.04.2024	21.040	20.180	4.26 %	0.86	21.110	20.000	243,209	503,936,033	374,024	-18,879	22	16	
F_PETKM0524	31.05.2024	21.890	21.030	4.09 %	0.86	21.940	20.860	8,114	17,539,117	11,978	-1,847	53	16	
F_PGSUS0424	30.04.2024	893.960	868.930	2.88 %	25.03	895.000	868.990	6,771	598,318,221	11,866	435	22	16	
F_PGSUS0524	31.05.2024	931.210	904.450	2.96 %	26.76	934.500	909.000	200	18,415,018	417	50	53	16	
F_SAHOL0424	30.04.2024	90.020	91.830	-1.97 %	-1.81	92.500	89.560	83,392	758,469,686	144,781	22,006	22	15	
F_SAHOL0524	31.05.2024	91.340	92.650	-1.41 %	-1.31	93.170	90.990	9,341	85,825,377	9,201	6,455	53	15	
F_SASA0424	30.04.2024	41.180	40.760	1.03 %	0.42	41.970	40.410	85,805	353,078,377	104,132	-370	22	16	
F_SASA0524	31.05.2024	42.930	42.400	1.25 %	0.53	43.640	42.170	1,080	4,642,386	7,377	-7	53	16	
F_SISE0424	30.04.2024	50.110	49.780	0.66 %	0.33	50.260	49.360	77,585	387,102,736	155,384	-13	22	15	
F_SISE0524	31.05.2024	51.640	51.260	0.74 %	0.38	51.790	50.900	3,195	16,445,157	26,055	607	53	15	
F_SOKM0424	30.04.2024	66.470	66.300	0.26 %	0.17	66.970	65.730	12,091	80,251,925	57,912	630	22	17	
F_SOKM0524	31.05.2024	69.320	69.130	0.27 %	0.19	69.720	68.820	352	2,438,838	1,764	231	53	17	
F_TAVHL0424	30.04.2024	200.490	192.520	4.14 %	7.97	203.000	192.000	16,053	319,990,278	23,036	-2,201	22	16	
F_TAVHL0524	31.05.2024	208.880	199.290	4.81 %	9.59	210.430	200.110	1,877	38,991,894	1,150	-131	53	16	
F_TCELL0424	30.04.2024	76.520	75.940	0.76 %	0.58	76.800	75.120	81,612	620,672,820	174,989	2,861	22	15	
F_TCELL0524	31.05.2024	79.780	79.010	0.97 %	0.77	80.010	78.410	4,436	35,689,253	5,063	3,437	53	15	
F_THYAO0424	30.04.2024	316.380	313.870	0.80 %	2.51	319.500	314.180	55,332	1,753,087,951	126,942	-5,635	22	16	
F_THYAO0524	31.05.2024	330.220	326.600	1.11 %	3.62	332.560	327.500	2,372	78,205,562	6,452	-408	53	16	
F_TKFEN0424	30.04.2024	43.680	43.180	1.16 %	0.50	44.110	42.980	12,333	53,829,153	39,423	-780	22	16	
F_TKFEN0524	31.05.2024	45.510	45.040	1.04 %	0.47	45.930	45.190	2,906	13,474,709	4,582	2,809	53	16	
F_TOASO0424	30.04.2024	276.030	275.690	0.12 %	0.34	279.970	273.010	12,041	333,543,282	33,151	1,154	22	15	
F_TOASO0524	31.05.2024	288.630	286.540	0.73 %	2.09	290.160	285.700	219	6,321,708	1,005	43	53	15	
F_TSKB0424	30.04.2024	10.170	9.820	3.56 %	0.35	10.260	9.740	103,369	103,159,962	193,796	2,527	22	18	
F_TSKB0524	31.05.2024	10.550	10.220	3.23 %	0.33	10.560	10.160	921	950,845	3,746	-141	53	18	
F_TTKOM0424	30.04.2024	37.660	37.050	1.65 %	0.61	38.000	36.680	134,590	503,142,194	99,334	-7,366	22	17	
F_TTKOM0524	31.05.2024	39.020	38.460	1.46 %	0.56	39.500	38.160	1,964	7,640,330	4,459	375	53	17	
F_TUPRS0424	30.04.2024	186.640	183.920	1.48 %	2.72	187.320	181.750	38,714	714,068,968	65,258	-4,140	22	16	
F_TUPRS0524	31.05.2024	194.680	190.670	2.10 %	4.01	195.030	189.520	994	19,123,396	1,503	255	53	16	
F_VAKBN0424	30.04.2024	17.490	17.060	2.52 %	0.43	18.200	17.100	388,087	687,948,889	225,345	17,449	22	19	
F_VAKBN0524	31.05.2024	18.190	17.710	2.71 %	0.48	18.830	17.820	6,542	12,084,862	4,089	918	53	19	
F_VESTL0424	30.04.2024	90.110	88.350	1.99 %	1.76	91.960	88.820	22,291	200,921,099	43,125	2,058	22	18	
F_VESTL0524	31.05.2024	91.950	91.130	0.90 %	0.82	94.600	90.980	740	6,825,113	1,837	303	53	18	
F_YKBNK0424	30.04.2024	31.280	30.940	1.10 %	0.34	31.690	30.700	448,805	1,400,105,107	629,213	-54,473	22	17	
F_YKBNK0524	31.05.2024	32.530	32.110	1.31 %	0.42	32.930	31.970	6,331	20,522,754	17,057	2,268	53	17	

