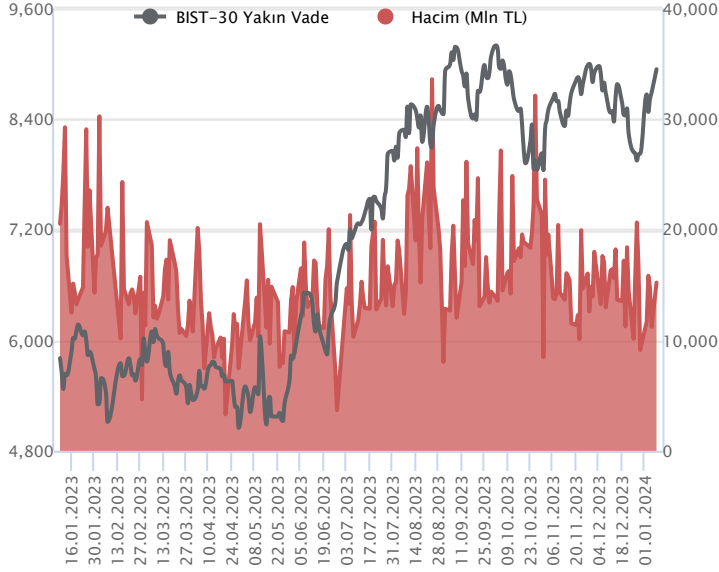


Sözleşme Kodu	Vade Ayı	Uzlaşma Fiyatı	Önceki Uzlaşma Fiyatı	Değişim	Değişim Puan	Gün İçi Yüksek	Gün İçi Düşük	İşlem Miktarı	İşlem Hacim	Açık Pozisyon	Açık Pozisyon Değişimi	Vadeye Kalan Gün Sayısı	Takasbank Başlangıç Teminatı %
F_XU0300224	29.02.2024	8,923.75	8,684.50	2.75 %	239.25	8,946.25	8,685.75	171,988.00	15,215,528,762.50	219,633.00	-11,430.00	52	14
F_XU0300424	30.04.2024	9,319.75	9,083.75	2.60 %	236.00	9,345.75	9,085.25	803.00	74,282,215.00	1,430.00	47.00	113	14

ENDEKS KONTRATLARI

BIST 30 Yakın Vadeli Kontratı



Bankacılık sektöründeki güçlü yükselişler ve genele yayılan alımlarla şubat vadeli sözleşme yeni haftaya pozitif bir başlangıç yaptı. Sözleşme dün 8.685,75 ile 8.944 seviyeleri arasında hareket ederek günü %2,75 oranında değer kazanımıyla 8.923,75 uzlaşma fiyatından tamamladı. Akşam seansında hafif alıcılı sakin bir fiyatlamaya kaydedildi ve 8.941,25 puandan kapanış gerçekleşti. Bu hafta ABD'de enflasyon rakamları ile yurt içinde Moody's not değerlendirmesi ön planda olacak. ABD borsaları dün günü yükselişlerle tamamlarken, Nasdaq endeksi pozitif ayrıştı. Bu sabah ABD vadeliinde hafif satıcılı bir seyir etkili oluyor. Asya piyasalarında yeşil bir renk hâkim. Avrupa vadeliileri ve CFD endeksleri hafif alıcılı açılışlara işaret ediyor. Şubat vadeli sözleşmenin güne hafif alıcılı bir başlangıç yapmasını bekliyoruz.

8.900 üzerinde gerçekleşen günlük kapanışı olumlu değerlendirdiğimiz sözleşmede kısa vadede 9.000 seviyesi direnç olarak karşımıza çıkarken, bu seviye üzerindeki tutunmalarda yükseliş eğiliminin gücünü koruduğu görülebilir. Bu durumda hafta içerisinde 9.100 – 9.200 ve 9.350 seviyelerine doğru yükselişler kaydedilebilir. 8.900 seviye altında kâr satışlarının gündeme gelmesi halinde ise 8.810 – 7.790 aralığı ilk önemli destek bölgesi olup, devamında 8.700 – 8.620 ve 8.550 seviyelerine doğru kademeli geri çekilmeler gündeme gelebilir.

Endeks - 30 Yakın Vade Aracı Kurum Dağılımı Günlük Değişim

Long			Short		
Kurum	Net Lot	Pay (%)	Kurum	Net Lot	Pay (%)
HSBC Yatırım	11.442	44	Yapı Kredi Yatırım	12.615	48
Bank of America	6.955	26	Ziraat Yatırım	5.059	19
Teb Yatırım	1.860	7	Tera Yatırım	1.272	5
İş Yatırım	1.270	5	Gedik Yatırım	1.069	4
Phillip Capital	912	4	Vakıf Yatırım	720	3
Diğer	3.870	15	Diğer	5.575	21

İlk 5 Kurum Alım Ağırlıklı

Endeks - 30 Yakın Vade Aracı Kurum Dağılımı Tüm Vade

Long			Short		
Kurum	Net Lot	Pay (%)	Kurum	Net Lot	Pay (%)
Teb Yatırım	67.949	63	İş Yatırım	52.608	48
Yapı Kredi Yatırım	9.295	9	Bank of America	15.629	14
İnfo Yatırım	6.027	6	HSBC Yatırım	12.605	12
Deniz Yatırım	5.960	6	Meksa Yatırım	4.895	5
Halk Yatırım	5.328	5	Ak Yatırım	4.250	4
Diğer	14.218	13	Diğer	18.772	17

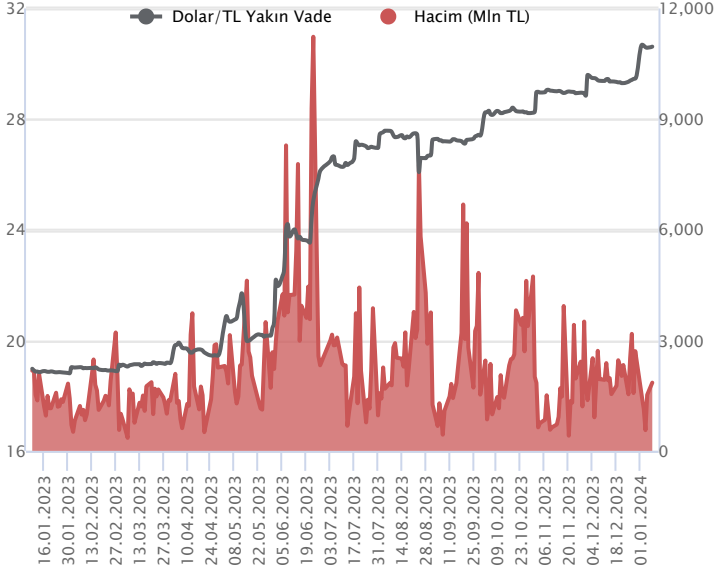
İlk 5 Kurum Alım Ağırlıklı



Fiyat (%)	Açık Pozisyon (%)	Yorum
Artış	Artış	Yükselişin devamlılığı için sinyal olarak kabul edilebilir.
Artış	Azalış	Yükselişin desteklenmediğini gösterir.
Azalış	Artış	Düşüşlerin devamlılığı için sinyal olarak kabul edilebilir.
Azalış	Azalış	Düşüşlerin desteklenmediğini gösterir.

Sözleşme Kodu	Vade Ayı	Uzlaşma Fiyatı	Önceki Uzlaşma Fiyatı	Değişim	Değişim Puan	Gün İçi Yüksek	Gün İçi Düşük	İşlem Miktarı	İşlem Hacim	Açık Pozisyon	Açık Pozisyon Değişimi	Vadeye Kalan Gün Sayısı	Takasbank Başlangıç Teminatı %
DÖVİZ KONTRATLARI													
F_EURTRY0124	31.01.2024	33.5864	33.6645	-0.23 %	-0.08	33.6860	33.3830	1,731	58,112,502	15,957	674	23	14
F_EURTRY0224	29.02.2024	34.6154	34.5688	0.13 %	0.05	34.6288	34.4968	430	14,863,592	1,529	67	52	14
F_EURUSD0124	31.01.2024	1.0981	1.1007	-0.24 %	0.00	1.1050	1.0944	1,979	64,643,058	19,917	-65	23	4
F_EURUSD0224	29.02.2024	1.0987	1.1010	-0.21 %	0.00	1.0994	1.0957	338	11,048,467	866	15	52	4
F_USDTRY0124	31.01.2024	30.6189	30.5800	0.13 %	0.04	30.6660	30.5634	60,481	1,849,910,207	897,734	-38,584	23	14
F_USDTRY0224	29.02.2024	31.5196	31.4761	0.14 %	0.04	31.5380	31.4425	39,208	1,235,544,783	333,793	25,320	52	14

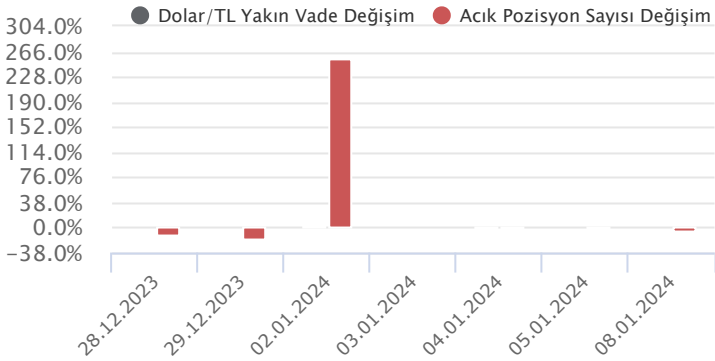
Dolar/TL Yakın Vadeli Kontratı



Ocak vadeli Dolar/TL sözleşmesi dün 30,5634 ile 30,6660 seviyeleri arasında dalgalanarak günü yüzde 0,13'lük yükselişle 30,6189 uzlaşma fiyatından tamamladı. Haftanın ilk işlem gününde veri akışı bakımından sakin seyirler takip edildi. Kur tarafında sakin seyirlerin izlendiği ve yataya yakın görünümünün etkili olduğu bir günü geride bıraktık. Yarın ise ABD'de dış ticaret dengesi dışında önemli bir veri akışı bulunmuyor. Hafta genelinde ise ABD'de enflasyon verileri, yurt içerisinde ise Moody's'in kredi notu değerlendirme raporu ve TCMB Başkanı Hafize Gaye Erkan'ın New York'ta yatırımcılar ile yapacağı toplantılar ön plana çıkacak. Bu görünüm altında Dolar/TL spot kuru, bu sabah saat 08:10 itibarıyla 29,93'lü seviyelerde bulunuyor. Dolar endeksi 102,19 civarında hareket ediyor. Gelişmekte olan ülke para birimleri ise dolar karşısında karışık görünüm sergiliyor.

Dolar/TL Yakın Vade Aracı Kurum Dağılımı Günlük Değişim					
Long			Short		
Kurum	Net Lot	Pay (%)	Kurum	Net Lot	Pay (%)
Akbank	23.500	50	Ak Yatırım	27.488	58
İş Yatırım	17.108	36	QNB Finans Yatırım	10.011	21
Bank of America	5.650	12	Yapı ve Kredi	7.300	15
İnfo Yatırım	631	1	Alternatif Yatırım	841	2
Strateji Menkul	400	1	Yatırım Finans	758	2
Diğer	179	0	Diğer	1.070	2
İlk 5 Kurum Alım Ağırlıklı					

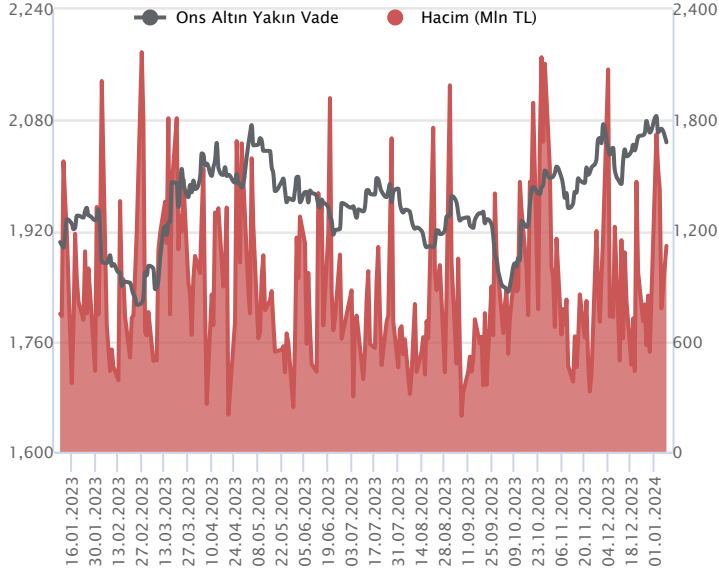
Dolar/TL Yakın Vade Aracı Kurum Dağılımı Tüm Vade					
Long			Short		
Kurum	Net Lot	Pay (%)	Kurum	Net Lot	Pay (%)
Ak Yatırım	319.978	41	Akbank	367.682	47
Garanti BBVA	187.186	24	Finansbank	159.379	20
Deniz Yatırım	143.955	19	Bank of America	73.207	9
Oyak Yatırım	19.835	3	Garanti Bankası	46.500	6
İnfo Yatırım	11.809	2	İş Bankası	33.338	4
Diğer	96.467	12	Diğer	100.327	13
İlk 5 Kurum Alım Ağırlıklı					



Fiyat (%)	Açık Pozisyon (%)	Yorum
Artış	Artış	Yükselişin devamlılığı için sinyal olarak kabul edilebilir.
Artış	Azalış	Yükselişin desteklenmediğini gösterir.
Azalış	Artış	Düşüşlerin devamlılığı için sinyal olarak kabul edilebilir.
Azalış	Azalış	Düşüşlerin desteklenmediğini gösterir.

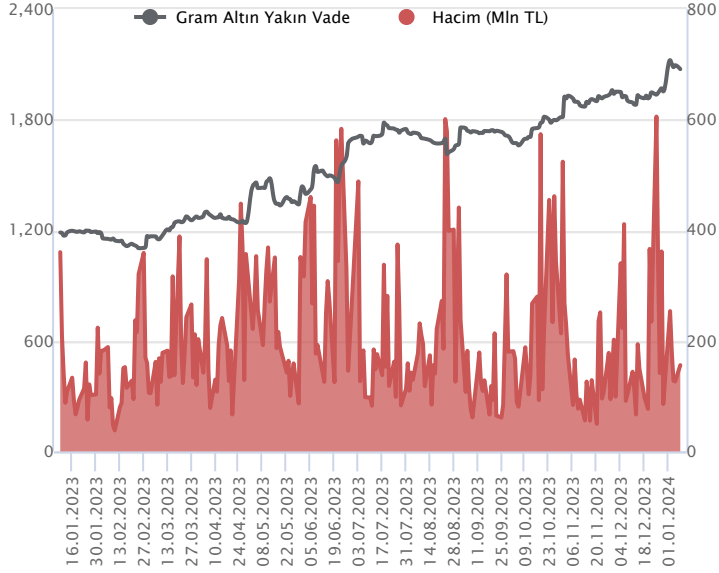
Sözleşme Kodu	Vade Ayı	Uzlaşma Fiyatı	Önceki Uzlaşma Fiyatı	Değişim	Değişim Puan	Gün İçi Yüksek	Gün İçi Düşük	İşlem Miktarı	İşlem Hacim	Açık Pozisyon	Açık Pozisyon Değişimi	Vadeye Kalan Gün Sayısı	Takasbank Başlangıç Teminatı %
ALTIN KONTRATLARI													
F_XAUTRYM0224	29.02.2024	2,073.600	2,095.950	-1.07 %	-22.35	2,084.400	2,060.600	75,357	155,957,661	938,928	-1,880	52	14
F_XAUTRYM0424	30.04.2024	2,235.820	2,263.110	-1.21 %	-27.29	2,253.200	2,220.790	22,746	50,756,700	70,291	768	113	14
F_XAUUSD0224	29.02.2024	2,049.250	2,076.050	-1.29 %	-26.80	2,055.000	2,036.850	18,345	1,117,470,720	51,659	7,587	52	8
F_XAUUSD0424	30.04.2024	2,068.400	2,097.150	-1.37 %	-28.75	2,074.000	2,057.750	699	43,001,218	1,534	104	113	8

ONS ALTIN Yakın Vadeli Kontratı



Şubat vadeli ons altın sözleşmesi dün 2036,85-2055,00\$ arasında seyrederek, günü yüzde 1,29 düşükle 2049,25\$ uzlaşma fiyatından kapattı. Spot piyasada saat 08:00 itibariyle ons altın 2032\$ seviyesinde izleniyor. Sözleşmede görülen geri çekilme sebebiyle stratejimizi güncelliyoruz. Yeni stratejimiz 2043-2055\$ arasını nötr olarak izliyoruz. Sözleşme için 2055\$ direnç noktası olarak görülmektedir. Bu direncin üzerinde kapanışların devamında yukarı yönlü hareketin devamı beklenebilir. Bu durumda sözleşme için 2034\$ stop seviyesi eklenerek 2096\$ seviyesi değerlendirilebilir. Geri çekilmelerde 2043\$ destek noktası olarak görülmektedir. Bu desteğin altında 2063\$ stop loss olmak koşuluyla 2002\$ seviyesi takip edilebilir. Atlanta Fed Başkanı yapmış olduğu açıklamasında, para politikasının sıkı kalma eğiliminin sürdüğünü belirtti. Bu hafta ABD'de enflasyon haftası ve perşembe günü verinin açıklanması bekleniyor. Enflasyon verisi öncesinde Fed üyelerinin konuşmaları izlenebilir. Dün ABD'de veri takvimi sakindi. Bugün için ABD'de kasım ayına yönelik dış ticaret dengesi açıklanacak. Sözleşmede olası oynaklığa karşı yatırımcıların aktif bir kar al/zarar durdur seviyesi belirleyerek hareket etmeleri daha sağlıklı olabilir.

GRAM ALTIN Yakın Vadeli Kontratı

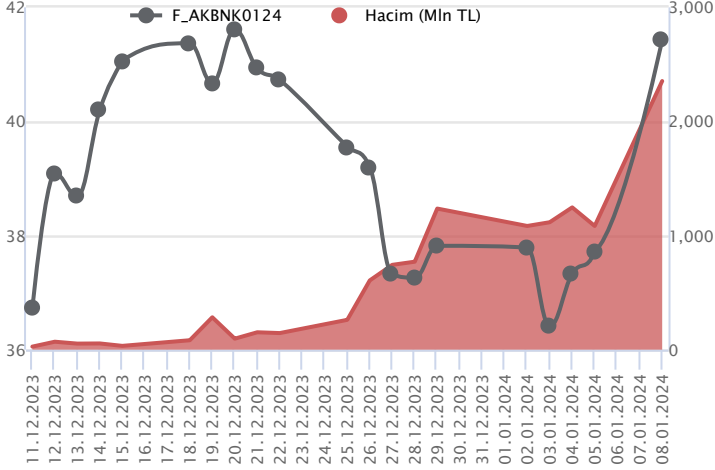


Şubat vadeli gram altın sözleşmesi dün 2060,60-2084,40 TL arasında dalgalanarak, günü yüzde 1,07 kayıpla 2073,60 TL uzlaşma fiyatından tamamladı. Spot piyasada saat 08:00 itibariyle gram altın 1956 TL, ons altın 2032\$ ve Dolar/TL kuru 29,93'lü seviyelerde işlem görüyor. Haftanın ilk işlem gününde veri takvimi sakindi. Aralık ayına yönelik Türkiye'de hazine nakit dengesi takip edildi. Aralık ayında 197 milyar lira açık verilirken, 2023 yılının tamamında 625,5 milyar lira açık gerçekleşmiş oldu. Cumhurbaşkanı Recep Tayyip Erdoğan'ın dün Ukrayna Devlet Başkanı ile telefon görüşmesi gerçekleştirdiği belirtildi. Görüşmede, Ukrayna-Rusya savaşı başta olmak üzere bölgesel ve küresel konuların ele alındığı söylendi. Cumhurbaşkanı, tahıl koridorunun yeniden yapılandırılarak işler hale gelmesinin önemli olduğunu ve bunun için diplomatik temasları sürdürdüğü ifade edildi. Bugün için yurt içinde açıklanacak önemli bir veri akışı bulunmamaktadır. ABD'de kasım ayı dış ticaret dengesi takip edilecek. Sözleşmede olası oynaklığa karşı yatırımcıların aktif bir kar al/zarar durdur seviyesi belirleyerek hareket etmeleri daha sağlıklı olabilir.

Sözleşme	Vade Ayı	Son Uzlaşma	Önceki Uzlaşma	Değişim %	Günün Düşüğü	Günün Yükselişi	İşlem Adedi	İşlem Hacmi
PAY VADELİ SÖZLEŞMELERİNDE EN FAZLA İŞLEM GÖRENLER								
F_AKBNK0124	31.01.2024	41.430	37.690	9.9 %	37.700	41.450	586,955	2,354,267,616
F_YKBNK0124	31.01.2024	22.550	20.530	9.8 %	20.580	22.580	1,001,111	2,190,406,662
F_ISCTR0124	31.01.2024	25.890	23.820	8.7 %	23.940	25.990	759,079	1,908,861,884

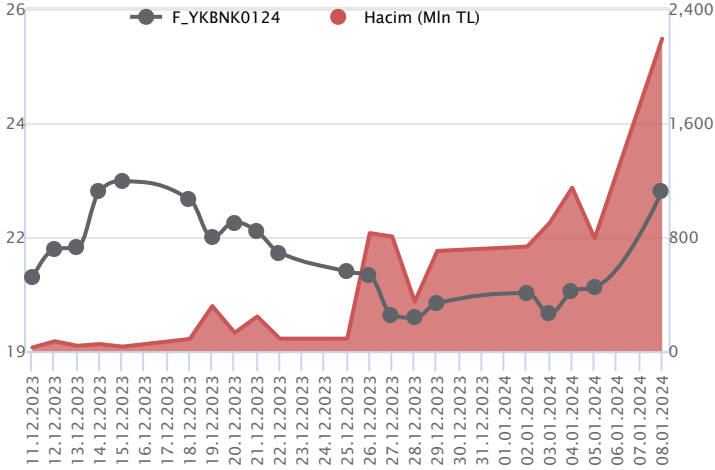
Pay vadeli sözleşmeleri, düşük teminatlarla yüksek tutarlı pozisyonlar almayı mümkün kılar. Pay vadeli sözleşmeleri ile ilgili daha detaylı bilgi almak için Marbaş Menkul Değerler A.Ş. ile iletişime geçebilirsiniz.

F_AKBNK0124 Vadeli Kontratı



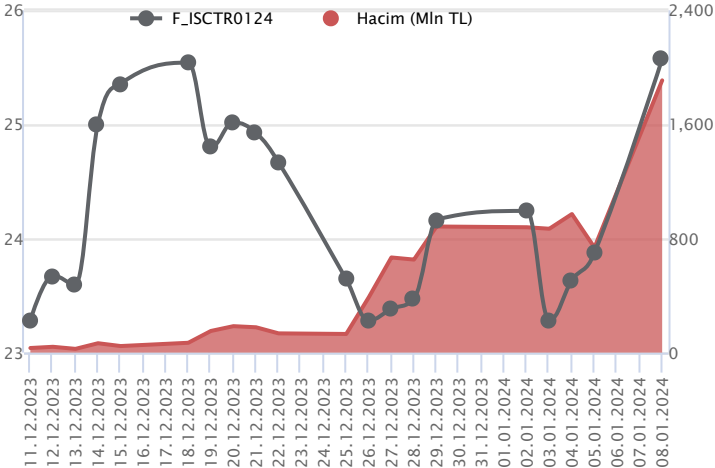
Bankacılık endeksinde %9'a yakın kazançlar öne çıkarken, Ocak vadeli AKBNK sözleşmesi 37,70 TL ve 41,45 TL seviyeleri arasında dalgalanarak günü 41,43 TL uzlaşma fiyatından %9,9'luk kazançla tamamladı. Ortalamaların bulunduğu bölgeden gelen alımların desteğiyle tüm zamanların zirvesinin yenilendiği sözleşmede 41,84 TL izlenen ilk direnç noktası olarak öne çıkmaktadır. Sözleşmede 41,85 TL seviyesinin üzerinde fiyatlamının devamında 42,05 TL ve 42,26 TL takip edilecek diğer dirençlerdir. Olası realizasyonlarda ise 41,00 TL altı kapanışlar izlenebilir. Bu koşulun sağlanması durumunda 40,80 TL ve 40,60 TL seviyeleri gündeme gelecektir. Son dönemde yaşanan volatilité sebebiyle alınacak pozisyonlarda temkinli olunması aktif bir stop-loss stratejisine bağlı kalınması faydalı olacaktır.

F_YKBNK0124 Vadeli Kontratı



Ocak vadeli YKBNK pay sözleşmesi 20,58 TL ile 22,58 TL seviyeleri arasında yukarı yönlü bir seyrizleyerek dün günü %9,8 oranında değer kazanımıyla 22,55 TL uzlaşma fiyatından tamamladı. Yurt dışı kökenli bir kurum tarafından bankacılık sektörüne ilişkin yayınlanan olumlu rapor sonrasında bankacılık sektöründe güçlü yükselişler kaydedildi. Dünkü güçlü yükselişlerin ardından olası kâr realizasyonlarına ve kısa vadede artış kaydedebilecek volatilitéye karşı dikkatli olunmalıdır. Güçlü yükselişler sonrasında aktif bir kâr al / zarar kes stratejisine bağlı hareket edilmeli ve sert fiyat hareketlerine karşı hazırlıklı olunmalıdır. YKBNK pay sözleşmesinde 22,18 TL üzerindeki seyirin korunması ve yükseliş eğiliminin devamında 22,90 – 23,10 aralığı pivot direnç bölgesi olup, bu bölge aşılabılırsa 23,50 – 24,00 TL bandına doğru yükselişler etkisini sürdürebilir. Güçlü yükselişler sonrası yaşanabilecek olası kâr satışlarında ise 22,18 TL altında 21,75 – 21,49 – 21,16 ve 20,90 TL seviyelerine doğru geri çekilmeler gündeme gelebilir.

F_ISCTR0124 Vadeli Kontratı



Endeks performansına göre dün yaşanan yükselişte bankacılık sektöründe ayrışma yaşanırken, Aralık vadeli ISCTR sözleşmesi 23,94 TL ve 25,99 TL seviyeleri arasında dalgalanarak 25,89 TL uzlaşma fiyatından günü tamamladı. Yüksek volatilitenin kaydedildiği sözleşmede 25,62 TL üzerinde fiyatlamının devamında ivmenin artış kaydedeceği görülmektedir. Yükselişlerde sırasıyla 26,16 TL - 26,28 TL ve 26,50 TL takip edilecek direnç seviyeleri konumdadır. Ancak yaşanan sert yükselişin ardından yüksek volatilitenin yaşandığı sözleşmede geri çekilmelerde 25,25 TL – 25,00 TL ve 24,85 TL söz konusu olacak desteklerdir. Sektör genelinde yaşanan volatilité nedeniyle alınacak pozisyonlarda temkinli olunması aktif bir stop-loss stratejisine bağlı kalınması faydalı olacaktır.

Dayanak Varlıkların Teknik Gösterge Görünümleri
20 Gün Ortalama/Fiyat Kesişmesi (YUKARI)

 GARAN
 AKSEN
 SISE
 ARCLK
 HALKB

20 Gün Ortalama/Fiyat Kesişmesi (AŞAĞI)
Güç Göstergeleri Olumlu

RSI ve Momentum göstergelerine göre olumlu olanlar

50 Gün Ortalama/Fiyat Kesişmesi (YUKARI)

 PETKM
 SAHOL
 XU030
 MGROS
 ECILC

50 Gün Ortalama/Fiyat Kesişmesi (AŞAĞI)

Bu şartları sağlayan dayanak varlık bulunmamaktadır.

MACD

Varlık	Gösterge Durumu
EKGYO	GÜÇLÜ AL
KCHOL	GÜÇLÜ AL
BIMAS	ZAYIF AL
ISCTR	ZAYIF AL

Göstergeleri Dipte Olanlar

 HEKTS
 TUPRS

CCI, RSI, Stochastics, Williams' %R, MFI ve DX göstergelerinin ortalaması en düşük olanlar

20/50 Gün Ortalama Kesişmesi (YUKARI)

KCHOL

20/50 Gün Ortalama Kesişmesi (AŞAĞI)

Bu şartları sağlayan dayanak varlık bulunmamaktadır.

Para Girişi Olan Dayanak Varlıklar

Varlık	Kapanış	İşlem Hacmi (Mln TL)
XU030	8,463.73	72,112.73147
XSD25	10,225.51	52,777.80934
X10XB	10,241.63	27,502.74545
XLBNK	8,459.39	27,399.32144
ISCTR	25.30	7,405.69675

Para Çıkışı Olan Dayanak Varlıklar

Varlık	Kapanış	İşlem Hacmi (Mln TL)
TUPRS	140.00	5,168.53
TOASO	220.40	892.82
KOZAA	42.96	493.62

Yüksek Hacimliler

Varlık	İşlem Hacmi (Mln TL)
XU030	72,112.73
XSD25	52,777.81
X10XB	27,502.75
XLBNK	27,399.32
ISCTR	7,405.70

Dayanak Varlıkların Teknik Gösterge Konumları

Kod	5 Günlük H.O	10 Günlük H.O	20 Günlük H.O	50 Günlük H.O	RSI	StochS	MACD	CCI
AEFES	SATIM	SATIM	ALIM	ALIM	SATIM	ALIM	SATIM	SATIM
AKBNK	ALIM	ALIM	ALIM	ALIM	ALIM	SATIM	SATIM	ALIM
AKSEN	ALIM	ALIM	ALIM	SATIM	ALIM	SATIM	ALIM	ALIM
ALARK	ALIM	ALIM	ALIM	SATIM	ALIM	SATIM	ALIM	ALIM
ARCLK	ALIM	ALIM	ALIM	SATIM	ALIM	SATIM	ALIM	ALIM
ASELS	ALIM	ALIM	ALIM	ALIM	ALIM	SATIM	ALIM	ALIM
ASTOR	ALIM	ALIM	ALIM	SATIM	ALIM	ALIM	ALIM	SATIM
BIMAS	ALIM	ALIM	ALIM	ALIM	ALIM	SATIM	ALIM	ALIM
CNH/TRY	ALIM	ALIM	ALIM	ALIM	ALIM	ALIM	ALIM	SATIM
DOHOL	ALIM	ALIM	ALIM	SATIM	ALIM	SATIM	ALIM	ALIM
ECILC	ALIM	ALIM	ALIM	ALIM	ALIM	SATIM	ALIM	ALIM
EKGYO	ALIM	ALIM	ALIM	ALIM	ALIM	SATIM	ALIM	ALIM
ENJSA	ALIM	ALIM	ALIM	ALIM	ALIM	SATIM	ALIM	ALIM
ENKAI	ALIM	ALIM	ALIM	ALIM	ALIM	SATIM	SATIM	ALIM
EREGL	ALIM	ALIM	ALIM	ALIM	ALIM	SATIM	ALIM	ALIM
EUR/TRY	ALIM	ALIM	ALIM	ALIM	ALIM	SATIM	ALIM	SATIM
EUR/USD	SATIM	SATIM	ALIM	ALIM	SATIM	SATIM	SATIM	ALIM
FROTO	ALIM	ALIM	ALIM	SATIM	ALIM	SATIM	ALIM	ALIM
GARAN	ALIM	ALIM	ALIM	ALIM	ALIM	SATIM	SATIM	ALIM
GBP/USD	ALIM	ALIM	ALIM	ALIM	ALIM	SATIM	SATIM	ALIM
GUBRF	SATIM	SATIM	SATIM	SATIM	ALIM	ALIM	SATIM	ALIM
HALKB	ALIM	ALIM	ALIM	SATIM	ALIM	SATIM	ALIM	ALIM
HEKTS	SATIM	SATIM	SATIM	SATIM	SATIM	ALIM	SATIM	SATIM
ISCTR	ALIM	ALIM	ALIM	ALIM	ALIM	SATIM	ALIM	ALIM
ISGYO	ALIM	SATIM	SATIM	SATIM	ALIM	SATIM	SATIM	ALIM
KARSN	ALIM	ALIM	ALIM	SATIM	ALIM	SATIM	ALIM	ALIM
KCHOL	ALIM	ALIM	ALIM	ALIM	ALIM	SATIM	ALIM	ALIM
KONTR	ALIM	ALIM	ALIM	ALIM	ALIM	ALIM	ALIM	SATIM
KOZAA	ALIM	ALIM	SATIM	SATIM	ALIM	SATIM	ALIM	ALIM
KOZAL	ALIM	ALIM	SATIM	SATIM	ALIM	SATIM	ALIM	ALIM
KRDMD	ALIM	ALIM	ALIM	ALIM	ALIM	SATIM	ALIM	ALIM
MGROS	ALIM	ALIM	ALIM	ALIM	ALIM	SATIM	ALIM	ALIM
ODAS	ALIM	ALIM	SATIM	SATIM	ALIM	SATIM	ALIM	ALIM
OYAKC	ALIM	ALIM	ALIM	SATIM	ALIM	SATIM	ALIM	ALIM
PETKM	ALIM	ALIM	ALIM	ALIM	ALIM	SATIM	ALIM	ALIM
PGSUS	ALIM	ALIM	ALIM	ALIM	ALIM	SATIM	ALIM	ALIM
RUB/TRY	ALIM	ALIM	ALIM	ALIM	ALIM	SATIM	ALIM	ALIM
SAHOL	ALIM	ALIM	ALIM	ALIM	ALIM	SATIM	SATIM	ALIM
SASA	ALIM	SATIM	SATIM	SATIM	ALIM	SATIM	SATIM	ALIM
SISE	ALIM	ALIM	ALIM	ALIM	ALIM	SATIM	ALIM	ALIM
SKBNK	ALIM	SATIM	SATIM	SATIM	ALIM	SATIM	SATIM	ALIM
SOKM	ALIM	ALIM	ALIM	SATIM	ALIM	SATIM	ALIM	ALIM
TAVHL	ALIM	ALIM	ALIM	ALIM	ALIM	NÖTR	ALIM	ALIM
TCELL	ALIM	ALIM	ALIM	ALIM	ALIM	SATIM	ALIM	ALIM
THYAO	ALIM	ALIM	ALIM	ALIM	ALIM	SATIM	ALIM	ALIM
TKFEN	ALIM	ALIM	SATIM	SATIM	ALIM	SATIM	ALIM	ALIM
TOASO	ALIM	ALIM	ALIM	SATIM	ALIM	SATIM	ALIM	ALIM
TSKB	ALIM	ALIM	ALIM	ALIM	ALIM	ALIM	ALIM	ALIM
TTKOM	ALIM	ALIM	ALIM	ALIM	ALIM	ALIM	ALIM	ALIM
TUPRS	SATIM	SATIM	SATIM	SATIM	SATIM	SATIM	SATIM	SATIM
USD/TRY	ALIM	ALIM	ALIM	ALIM	ALIM	ALIM	ALIM	SATIM
VAKBN	ALIM	ALIM	ALIM	ALIM	ALIM	SATIM	ALIM	ALIM
VESTL	ALIM	ALIM	SATIM	SATIM	ALIM	SATIM	ALIM	ALIM
X10XB	ALIM	ALIM	ALIM	SATIM	ALIM	SATIM	ALIM	ALIM
XAU/TRY	ALIM	ALIM	ALIM	ALIM	SATIM	ALIM	ALIM	SATIM
XAU/USD	SATIM	SATIM	SATIM	ALIM	SATIM	SATIM	SATIM	SATIM
XLBNK	ALIM	ALIM	ALIM	ALIM	ALIM	SATIM	SATIM	ALIM
XSD25	ALIM	ALIM	ALIM	ALIM	ALIM	SATIM	ALIM	ALIM
XU030	ALIM	ALIM	ALIM	ALIM	ALIM	SATIM	ALIM	ALIM
YKBNK	ALIM	ALIM	ALIM	ALIM	ALIM	SATIM	SATIM	ALIM

Kod	Destek 3	Destek 2	Destek 1	Kapanış	Pivot	Direnç 1	Direnç 2	Direnç 3
	DESTEKLER				DİRENÇLER			
F_AEFES0124	128.80	131.08	132.43	133.78	134.71	136.06	138.34	139.69
F_AEFES0224	134.65	136.08	137.04	138.00	138.47	139.43	140.86	141.82
F_AKBNK0124	35.19	36.44	38.94	41.43	40.19	42.69	43.94	46.44
F_AKBNK0224	36.55	37.76	40.20	42.63	41.41	43.85	45.06	47.50
F_AKSEN0124	29.49	30.15	31.28	32.42	31.94	33.07	33.73	34.86
F_AKSEN0224	30.90	31.44	32.43	33.43	32.97	33.96	34.50	35.49
F_ALARK0124	90.94	92.19	93.72	95.24	94.97	96.50	97.75	99.28
F_ALARK0224	94.82	95.79	97.16	98.53	98.13	99.50	100.47	101.84
F_ARCLK0124	127.28	129.18	132.26	135.34	134.16	137.24	139.14	142.22
F_ARCLK0224	132.85	134.31	137.25	140.18	138.71	141.65	143.11	146.05
F_ASELS0124	47.34	47.91	48.31	48.71	48.88	49.28	49.85	50.25
F_ASELS0224	49.03	49.55	49.92	50.28	50.44	50.81	51.33	51.70
F_ASTOR0124	97.34	99.80	101.14	102.49	103.60	104.94	107.40	108.74
F_ASTOR0224	100.96	103.28	104.47	105.65	106.79	107.98	110.30	111.49
F_BIMAS0124	304.24	309.22	317.46	325.69	322.44	330.68	335.66	343.90
F_BIMAS0224	316.93	321.13	328.20	335.27	332.40	339.47	343.67	350.74
F_CNHTRY0224	4.37	4.37	4.37	4.37	4.37	4.37	4.37	4.37
F_DOHOL0124	11.91	12.01	12.15	12.28	12.25	12.39	12.49	12.63
F_DOHOL0224	12.32	12.43	12.52	12.62	12.63	12.72	12.83	12.92
F_ECILC0124	43.42	44.36	45.61	46.85	46.55	47.80	48.74	49.99
F_ECILC0224	45.13	45.96	47.13	48.30	47.96	49.13	49.96	51.13
F_EKGYO0124	7.57	7.69	7.93	8.16	8.05	8.29	8.41	8.65
F_EKGYO0224	7.85	7.97	8.19	8.41	8.31	8.53	8.65	8.87
F_ENJSA0124	46.05	46.61	47.55	48.50	48.11	49.05	49.61	50.55
F_ENJSA0224	48.17	48.59	49.33	50.08	49.75	50.49	50.91	51.65
F_ENKAI0124	33.45	33.76	34.20	34.65	34.51	34.95	35.26	35.70
F_ENKAI0224	34.97	35.21	35.48	35.74	35.72	35.99	36.23	36.50
F_EREGL0124	43.28	43.56	44.01	44.47	44.29	44.74	45.02	45.47
F_EREGL0224	44.73	45.01	45.48	45.96	45.76	46.23	46.51	46.98
F_EURTRY0124	33.12	33.25	33.43	33.60	33.56	33.73	33.86	34.03
F_EURTRY0224	34.40	34.45	34.54	34.62	34.58	34.67	34.71	34.80
F_EURUSD0124	1.08	1.09	1.09	1.10	1.10	1.10	1.11	1.11
F_EURUSD0224	1.09	1.09	1.10	1.10	1.10	1.10	1.10	1.10
F_FROTO0124	758.53	768.77	779.41	790.05	789.65	800.29	810.53	821.17
F_FROTO0224	787.60	797.19	806.30	815.42	815.89	825.00	834.59	843.70
F_GARAN0124	55.55	57.40	60.45	63.50	62.30	65.35	67.20	70.25
F_GARAN0224	57.11	59.05	62.27	65.48	64.21	67.43	69.37	72.59
F_GBPUSD0124	1.27	1.27	1.27	1.27	1.27	1.27	1.27	1.28
F_GBPUSD0224	1.27	1.27	1.27	1.27	1.27	1.27	1.27	1.27
F_GUBRF0124	143.66	147.86	151.80	155.73	156.00	159.94	164.14	168.08
F_GUBRF0224	150.37	154.18	157.76	161.33	161.57	165.15	168.96	172.54
F_HALKB0124	12.01	12.26	12.55	12.85	12.80	13.09	13.34	13.63
F_HALKB0224	12.41	12.67	12.96	13.26	13.22	13.51	13.77	14.06
F_HEKTS0124	19.44	19.73	19.88	20.03	20.17	20.32	20.61	20.76
F_HEKTS0224	20.27	20.50	20.63	20.76	20.86	20.99	21.22	21.35
F_ISCTR0124	22.51	23.22	24.56	25.89	25.27	26.61	27.32	28.66
F_ISCTR0224	23.49	24.16	25.41	26.65	26.08	27.33	28.00	29.25
F_ISGYO0124	15.79	16.13	16.45	16.78	16.79	17.11	17.45	17.77
F_ISGYO0224	16.29	16.64	16.97	17.29	17.32	17.65	18.00	18.33
F_KARSN0124	8.88	8.98	9.11	9.25	9.21	9.34	9.44	9.57
F_KARSN0224	9.20	9.33	9.44	9.55	9.57	9.68	9.81	9.92
F_KCHOL0124	141.12	143.17	146.09	149.00	148.14	151.06	153.11	156.03
F_KCHOL0224	147.38	149.05	151.65	154.24	153.32	155.92	157.59	160.19
F_KONTR0124	222.90	230.19	236.00	241.80	243.29	249.10	256.39	262.20
F_KONTR0224	229.95	237.24	243.20	249.15	250.49	256.45	263.74	269.70
F_KOZAA0124	43.19	43.54	43.84	44.15	44.19	44.49	44.84	45.14
F_KOZAA0224	44.74	45.08	45.32	45.57	45.66	45.90	46.24	46.48
F_KOZAL0124	19.72	19.90	20.12	20.34	20.30	20.52	20.70	20.92
F_KOZAL0224	20.10	20.38	20.64	20.90	20.92	21.18	21.46	21.72
F_KRDMD0124	25.00	25.31	25.73	26.15	26.04	26.46	26.77	27.19
F_KRDMD0224	25.82	26.10	26.53	26.95	26.81	27.24	27.52	27.95
F_MGROS0124	341.40	347.54	355.61	363.67	361.75	369.82	375.96	384.03
F_MGROS0224	352.77	359.02	366.51	374.01	372.76	380.25	386.50	393.99
F_ODAS0124	8.18	8.37	8.56	8.75	8.75	8.94	9.13	9.32
F_ODAS0224	7.78	8.31	8.68	9.05	9.21	9.58	10.11	10.48
F_OYAKC0124	55.50	57.15	58.12	59.10	59.77	60.74	62.39	63.36

ViOP Bülten

Kod	Destek 3	Destek 2	Destek 1	Kapanış	Pivot	Direnç 1	Direnç 2	Direnç 3
DESTEKLER				DİRENÇLER				
F_OYAKC0224	57.40	58.92	59.86	60.80	61.38	62.32	63.84	64.78
F_PETKM0124	19.39	19.70	20.28	20.87	20.59	21.17	21.48	22.06
F_PETKM0224	20.18	20.46	20.99	21.51	21.27	21.80	22.08	22.61
F_PGSUS0124	701.13	711.27	721.73	732.20	731.87	742.33	752.47	762.93
F_PGSUS0224	724.97	734.49	744.86	755.24	754.38	764.75	774.27	784.64
F_SAHOL0124	60.08	60.90	62.37	63.85	63.19	64.66	65.48	66.95
F_SAHOL0224	62.34	63.09	64.48	65.87	65.23	66.62	67.37	68.76
F_SASA0124	36.78	37.09	37.49	37.89	37.80	38.20	38.51	38.91
F_SASA0224	38.00	38.32	38.69	39.06	39.01	39.38	39.70	40.07
F_SISE0124	45.93	46.62	47.83	49.04	48.52	49.73	50.42	51.63
F_SISE0224	47.55	48.19	49.44	50.68	50.08	51.33	51.97	53.22
F_SKBNK0124	4.09	4.21	4.42	4.64	4.54	4.75	4.87	5.08
F_SKBNK0224	4.24	4.35	4.57	4.78	4.68	4.90	5.01	5.23
F_SOKM0124	53.62	54.40	55.33	56.25	56.11	57.04	57.82	58.75
F_SOKM0224	56.29	56.82	57.51	58.20	58.04	58.73	59.26	59.95
F_TAVHL0124	114.75	115.49	116.60	117.72	117.34	118.45	119.19	120.30
F_TAVHL0224	118.74	119.29	120.20	121.10	120.75	121.66	122.21	123.12
F_TCELL0124	61.34	61.86	62.85	63.84	63.37	64.36	64.88	65.87
F_TCELL0224	63.48	63.97	64.91	65.84	65.40	66.34	66.83	67.77
F_THYAO0124	238.78	241.29	245.06	248.83	247.57	251.34	253.85	257.62
F_THYAO0224	246.81	249.41	252.81	256.22	255.41	258.81	261.41	264.81
F_TKFEN0124	36.88	37.32	37.86	38.40	38.30	38.84	39.28	39.82
F_TKFEN0224	38.28	38.70	39.17	39.65	39.59	40.06	40.48	40.95
F_TOASO0124	218.76	221.71	223.96	226.22	226.91	229.16	232.11	234.36
F_TOASO0224	225.91	228.97	231.15	233.34	234.21	236.39	239.45	241.63
F_TSKB0124	7.09	7.20	7.38	7.57	7.49	7.67	7.78	7.96
F_TSKB0224	7.26	7.38	7.59	7.80	7.71	7.92	8.04	8.25
F_TTKOM0124	26.12	26.52	26.90	27.27	27.30	27.68	28.08	28.46
F_TTKOM0224	27.22	27.55	27.89	28.24	28.22	28.56	28.89	29.23
F_TUPRS0124	136.96	138.48	140.87	143.26	142.39	144.78	146.30	148.69
F_TUPRS0224	142.38	143.82	146.01	148.19	147.45	149.64	151.08	153.27
F_USDTRY0124	30.46	30.51	30.57	30.62	30.62	30.67	30.72	30.77
F_USDTRY0224	31.37	31.41	31.47	31.53	31.50	31.56	31.60	31.66
F_VAKBN0124	14.03	14.34	14.81	15.29	15.12	15.59	15.90	16.37
F_VAKBN0224	14.45	14.77	15.25	15.73	15.57	16.05	16.37	16.85
F_VESTL0124	47.54	48.06	48.60	49.14	49.12	49.66	50.18	50.72
F_VESTL0224	48.25	48.88	49.77	50.66	50.40	51.29	51.92	52.81
F_X10XB0224	10,657.25	10,694.25	10,712.75	10,731.25	10,749.75	10,768.25	10,805.25	10,823.75
F_X10XB0424	11,293.42	11,306.83	11,318.42	11,330.00	11,331.83	11,343.42	11,356.83	11,368.42
F_XAUTRYM0224	2,037.61	2,049.10	2,061.41	2,073.71	2,072.90	2,085.21	2,096.70	2,109.01
F_XAUTRYM0424	2,188.27	2,204.53	2,220.68	2,236.83	2,236.94	2,253.09	2,269.35	2,285.50
F_XAUUSD0224	2,019.95	2,028.40	2,038.10	2,047.80	2,046.55	2,056.25	2,064.70	2,074.40
F_XAUUSD0424	2,043.18	2,050.47	2,059.43	2,068.40	2,066.72	2,075.68	2,082.97	2,091.93
F_XLBNK0224	7,786.33	8,013.17	8,466.58	8,920.00	8,693.42	9,146.83	9,373.67	9,827.08
F_XLBNK0424	8,273.17	8,453.33	8,813.67	9,174.00	8,993.83	9,354.17	9,534.33	9,894.67
F_XU0300224	8,508.75	8,597.25	8,769.25	8,941.25	8,857.75	9,029.75	9,118.25	9,290.25
F_XU0300424	8,903.92	8,994.58	9,164.42	9,334.25	9,255.08	9,424.92	9,515.58	9,685.42
F_YKBNK0124	19.24	19.91	21.24	22.57	21.91	23.24	23.91	25.24
F_YKBNK0224	19.28	20.10	21.66	23.23	22.48	24.04	24.86	26.42

ViOP Bülten

Sözleşme Kodu	Vade Ayı	Uzlaşma Fiyatı	Önceki Uzlaşma Fiyatı	Değişim	Değişim Puan	Gün İçi Yüksek	Gün İçi Düşük	İşlem Miktarı	İşlem Hacim	Açık Pozisyon	Açık Pozisyon Değişimi	Vadeye Kalan Gün Sayısı	Takasbank Başlangıç Teminatı %
PAY VADELİ													
F_KARSN0124	31.01.2024	9.210	9.150	0.66 %	0.06	9.300	9.070	24,454	22,542,519	55,412	-554	23	17
F_KARSN0224	29.02.2024	9.500	9.400	1.06 %	0.10	9.700	9.460	5,502	5,324,402	10,168	5,077	52	17
F_KCHOL0124	31.01.2024	149.090	146.140	2.02 %	2.95	150.200	145.230	35,482	526,233,891	89,612	7,315	23	16
F_KCHOL0224	29.02.2024	154.100	151.040	2.03 %	3.06	155.000	150.730	2,605	40,256,580	2,961	1,452	52	16
F_KONTR0124	31.01.2024	241.760	237.190	1.93 %	4.57	250.590	237.490	11,272	274,440,559	8,829	216	23	19
F_KONTR0224	29.02.2024	250.070	244.840	2.14 %	5.23	257.790	244.540	213	5,362,610	467	20	52	19
F_KOZAA0124	31.01.2024	44.110	44.110	0.00 %	0.00	44.530	43.880	25,671	113,410,422	43,500	3,509	23	16
F_KOZAA0224	29.02.2024	45.600	45.610	-0.02 %	-0.01	45.990	45.410	4,000	18,435,524	6,254	3,391	52	16
F_KOZAL0124	31.01.2024	20.310	20.190	0.59 %	0.12	20.480	20.080	125,737	255,465,249	193,702	9,242	23	16
F_KOZAL0224	29.02.2024	20.890	20.740	0.72 %	0.15	21.200	20.660	5,963	12,474,661	13,065	4,461	52	16
F_KRDMD0124	31.01.2024	26.160	25.550	2.39 %	0.61	26.350	25.620	189,790	494,599,610	174,687	-20,741	23	17
F_KRDMD0224	29.02.2024	26.910	26.300	2.32 %	0.61	27.100	26.390	6,374	17,055,415	4,660	-1,234	52	17
F_MGROS0124	31.01.2024	363.400	352.890	2.98 %	10.51	367.900	353.690	4,752	172,744,018	9,444	351	23	17
F_MGROS0224	29.02.2024	374.020	365.590	2.31 %	8.43	379.000	365.260	391	14,700,119	522	-53	52	17
F_ODAS0124	31.01.2024	8.760	8.570	2.22 %	0.19	8.940	8.560	220,677	194,041,194	401,446	-5,158	23	17
F_ODAS0224	29.02.2024	9.060	8.860	2.26 %	0.20	9.740	8.840	5,195	4,726,876	11,252	572	52	17
F_OYAKC0124	31.01.2024	59.270	58.920	0.59 %	0.35	61.410	58.790	34,202	204,902,040	29,385	3,266	23	18
F_OYAKC0224	29.02.2024	60.980	60.510	0.78 %	0.47	62.900	60.440	1,527	9,443,938	1,181	295	52	18
F_PETKM0124	31.01.2024	20.720	19.980	3.70 %	0.74	20.890	20.000	211,896	430,460,373	385,821	-14,796	23	16
F_PETKM0224	29.02.2024	21.370	20.680	3.34 %	0.69	21.560	20.750	21,016	44,649,604	26,227	18,325	52	16
F_PGSUS0124	31.01.2024	732.400	726.540	0.81 %	5.86	742.000	721.400	7,975	585,295,901	9,509	1,310	23	17
F_PGSUS0224	29.02.2024	756.150	749.100	0.94 %	7.05	763.890	744.000	398	30,119,462	283	38	52	17
F_SAHOL0124	31.01.2024	63.790	61.740	3.32 %	2.05	64.000	61.710	98,404	621,613,796	229,581	12,412	23	15
F_SAHOL0224	29.02.2024	65.790	63.640	3.38 %	2.15	65.980	63.840	3,185	20,740,963	3,810	339	52	15
F_SASA0124	31.01.2024	37.880	37.420	1.23 %	0.46	38.110	37.400	80,867	305,594,552	89,742	20,753	23	18
F_SASA0224	29.02.2024	39.120	38.600	1.35 %	0.52	39.330	38.640	631	2,458,916	2,446	-49	52	18
F_SISE0124	31.01.2024	49.010	46.980	4.32 %	2.03	49.210	47.310	102,926	498,134,068	145,899	21,949	23	16
F_SISE0224	29.02.2024	50.600	48.510	4.31 %	2.09	50.730	48.840	5,257	26,491,325	5,410	-3,461	52	16
F_SKBNK0124	31.01.2024	4.640	4.320	7.41 %	0.32	4.650	4.320	342,288	155,851,377	457,502	-33,261	23	20
F_SKBNK0224	29.02.2024	4.770	4.460	6.95 %	0.31	4.800	4.470	6,206	2,908,796	9,731	-738	52	20
F_SOKM0124	31.01.2024	56.250	55.190	1.92 %	1.06	56.900	55.190	26,036	146,049,484	46,083	4,419	23	16
F_SOKM0224	29.02.2024	58.040	57.020	1.79 %	1.02	58.570	57.350	1,902	11,039,192	2,377	-209	52	16
F_TAVHL0124	31.01.2024	117.640	116.870	0.66 %	0.77	118.070	116.220	6,898	80,950,506	29,963	474	23	17
F_TAVHL0224	29.02.2024	121.120	120.050	0.89 %	1.07	121.310	119.850	311	3,757,682	941	-1	52	17
F_TCELL0124	31.01.2024	63.780	62.930	1.35 %	0.85	63.890	62.380	120,804	764,215,266	188,398	26,452	23	15
F_TCELL0224	29.02.2024	65.810	64.910	1.39 %	0.90	65.900	64.470	4,817	31,472,269	3,139	241	52	15
F_THYAO0124	31.01.2024	248.300	245.460	1.16 %	2.84	250.080	243.800	47,968	1,189,528,694	70,921	-1,415	23	16
F_THYAO0224	29.02.2024	255.990	253.490	0.99 %	2.50	258.000	252.000	4,278	111,085,161	5,827	3,388	52	16
F_TKFEN0124	31.01.2024	38.380	37.920	1.21 %	0.46	38.740	37.760	22,564	86,531,990	49,560	3,525	23	16
F_TKFEN0224	29.02.2024	39.620	39.170	1.15 %	0.45	40.000	39.110	243	961,928	2,934	62	52	16
F_TOASO0124	31.01.2024	225.970	227.200	-0.54 %	-1.23	229.850	224.650	11,452	259,768,066	27,298	427	23	15
F_TOASO0224	29.02.2024	232.930	233.420	-0.21 %	-0.49	237.260	232.020	162	3,799,883	452	41	52	15
F_TSKB0124	31.01.2024	7.570	7.250	4.41 %	0.32	7.590	7.300	182,622	136,592,012	228,655	8,019	23	18
F_TSKB0224	29.02.2024	7.800	7.440	4.84 %	0.36	7.830	7.500	4,852	3,756,397	13,482	1,128	52	18
F_TTKOM0124	31.01.2024	27.270	27.310	-0.15 %	-0.04	27.710	26.930	98,197	267,924,696	157,726	14,504	23	17
F_TTKOM0224	29.02.2024	28.190	28.180	0.04 %	0.01	28.540	27.870	6,742	19,181,928	8,314	5,547	52	17
F_TUPRS0124	31.01.2024	143.200	147.390	-2.84 %	-4.19	143.910	140.000	65,359	930,860,056	40,845	4,288	23	16
F_TUPRS0224	29.02.2024	147.850	152.030	-2.75 %	-4.18	148.900	145.270	2,628	38,705,663	1,727	452	52	16
F_VAKBN0124	31.01.2024	15.300	14.670	4.29 %	0.63	15.420	14.640	401,419	603,528,108	361,560	26,429	23	19
F_VAKBN0224	29.02.2024	15.750	15.120	4.17 %	0.63	15.890	15.090	6,458	10,061,863	6,457	-338	52	19
F_VESTL0124	31.01.2024	49.120	48.530	1.22 %	0.59	49.640	48.580	14,330	70,469,825	33,969	2,060	23	17
F_VESTL0224	29.02.2024	50.610	49.970	1.28 %	0.64	51.030	49.510	801	4,059,343	1,287	5	52	17
F_YKBNK0124	31.01.2024	22.550	20.530	9.84 %	2.02	22.580	20.580	1,001,111	2,190,406,662	831,508	14,729	23	16
F_YKBNK0224	29.02.2024	23.190	21.190	9.44 %	2.00	23.290	20.910	24,337	54,676,686	12,996	7,835	52	16

Genel Müdürlük

Esentepe Mh. Ecza Sk. Safter Han İş Merkezi No:6 Şişli/İstanbul – (0212) 286 30 00

Beylikdüzü

Hayrettin Paşa Mah. 1993 Sokak No:22 Ferah Residence Daire A1 Esenyurt – (0212) 270 26 43

Erenköy

Bağdat Caddesi Beyaz Apt. No: 339 D:5 Erenköy – (0216) 301 10 45

Levent

Nispetiye Mah. Aydar Cad Metro İş Merkezi No. 10 İç Kapı No: 1 Beşiktaş – (0212) 286 30 00

Nişantaşı

Vali Konağı Cad. No.77 Polat Apt. Kat.3 D.3 Nişantaşı/Şişli – (0212) 241 15 75

Suadiye

Suadiye Mah. Öncü Sokak Büyük Hanlı Konutları B1 Blok K:8 D:22 Kadıköy – (0216) 350 01 43

Ankara

Tunalı Hilmi Cad. 60/12 Kavaklıdere – (0312) 426 16 61

Bursa

Çekirge Mah. Çekirge Cad. Gökçen Apt. Blok 97/1 C Osmangazi – (0224) 233 43 37

Malatya

Sancaktar Mah. Aslantepo Cad. Canbaylar Plaza No. 93/9 Battalgazi – (0422) 377 90 00

Niğde

Aşağı Kayabaşı Mah. Dr. Sami Yağız Cad. Kültür Plaza No:32 Kat:1/4 Niğde – (0388) 214 19 35

**YASAL UYARI**

Bu rapor, bir veya daha fazla sermaye piyasası aracı veya bunları ihraç eden ortaklıklar ve kuruluşlar ile piyasa eğilimleri hakkında, belirli bir kişiye veya mali durumları, risk ve getiri tercihleri benzer nitelikteki bir gruba yönelik olmamak kaydıyla, Marbaş Menkul Değerler A.Ş. müşterilerine ve/veya dağıtım kanallarına yönelik olarak Marbaş Menkul Değerler A.Ş.'nin anlaşmalı olduğu dışarıdan hizmet sağlayıcı kuruluş tarafından hazırlanmıştır. Burada yer alan yatırım bilgi, yorum ve tavsiyeleri yatırım danışmanlığı kapsamında değildir. Yatırım danışmanlığı hizmeti, yetkili kuruluşlar tarafından kişilerin risk ve getiri tercihleri dikkate alınarak kişiye özel sunulmaktadır. Burada yer alan yorum ve tavsiyeler ise genel niteliktedir. Bu tavsiyeler mali durumunuz ile risk ve getiri tercihlerinize uygun olmayabilir. Bu nedenle, sadece burada yer alan bilgilere dayanarak yatırım kararı verilmesi beklentilerinize uygun sonuçlar doğurmayabilir. Bu rapor ve yorumlardaki yazılar, bilgiler ve grafikler, ulaşılabilen ilk kaynaklardan iyi niyetle ve doğruluğu, geçerliliği, etkinliği velhasıl her ne şekil, suret ve nam altında olursa olsun herhangi bir karara dayanak oluşturması hususunda herhangi bir teminat, garanti oluşturmadan, yalnızca bilgi edinilmesi amacıyla derlenmiştir. İş bu raporlardaki yorumlardan; eksik bilgi ve/veya güncellenme gibi konularda ortaya çıkabilecek zararlardan Marbaş Menkul Değerler A.Ş. ve çalışanları sorumlu değildir. Marbaş Menkul Değerler A.Ş. her an, hiçbir şekil ve surette ön ihbara ve/veya ihtara gerek kalmaksızın söz konusu bilgileri, tavsiyeleri değiştirebilir ve/veya ortadan kaldırabilir. Genel anlamda bilgi vermek amacıyla hazırlanmış olan iş bu rapor ve yorumlar, kapsamı bilgiler, tavsiyeler hiçbir şekil ve surette Marbaş Menkul Değerler A.Ş.'nin herhangi bir taahhüdünü tazammum etmediğinden, bu bilgilere istinaden her türlü özel ve/veya tüzel kişiler tarafından alınacak kararlar, varılacak sonuçlar, gerçekleştirilecek işlemler ve oluşabilecek her türlü riskler bizatihi bu kişilere ait ve raci olacaktır. Hiçbir şekil ve surette ve her ne nam altında olursa olsun, her türlü gerçek ve/veya tüzel kişinin, gerek doğrudan gerek dolayısı ile ve bu sebeplerle uğrayabileceği her türlü doğrudan ve/veya dolayısıyla oluşacak maddi ve manevi zarar, kar mahrumiyeti, velhasıl her ne nam altında olursa olsun uğrayabileceği zararlardan hiçbir şekil ve surette Marbaş Menkul Değerler A.Ş. ve çalışanları sorumlu tutulamayacak ve hiçbir şekil ve surette her ne nam altında olursa olsun Marbaş Yatırım Menkul Değerler A.Ş. çalışanlarından talepte bulunulmayacaktır.