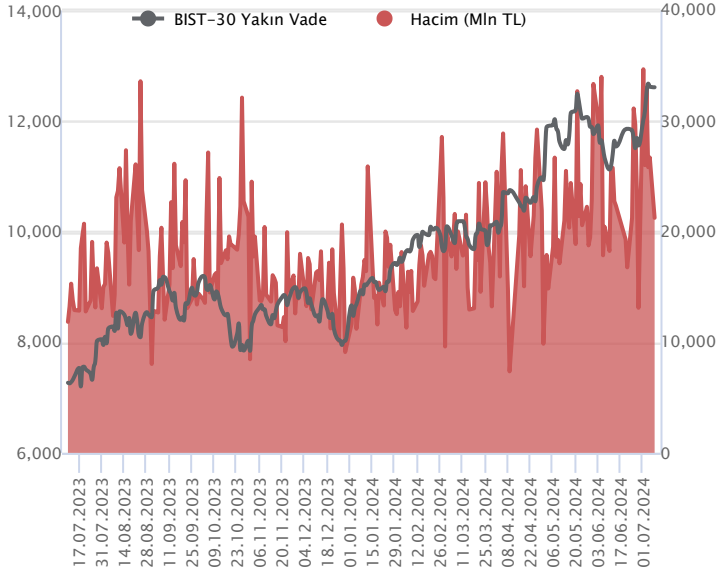


Sözleşme Kodu	Vade Ayı	Uzlaşma Fiyatı	Önceki Uzlaşma Fiyatı	Değişim	Değişim Puanı	Gün İçi Yüksek	Gün İçi Düşük	İşlem Miktarı	İşlem Hacim	Açık Pozisyon	Açık Pozisyon Değişimi	Vadeye Kalan Gün Sayısı	Takasbank Başlangıç Teminatı %
ENDEKS KONTRATLARI													
F_XU0300824	29.08.2024	12,626.75	12,614.25	0.10 %	12.50	12,767.25	12,581.00	167,603.00	21,249,798,540.00	339,134.00	-3,010.00	52	12
F_XU0301024	31.10.2024	13,450.50	13,452.00	-0.01 %	-1.50	13,598.75	13,423.75	1,240.00	167,514,887.50	2,756.00	207.00	115	12

BIST 30 Yakın Vadeli Kontratı

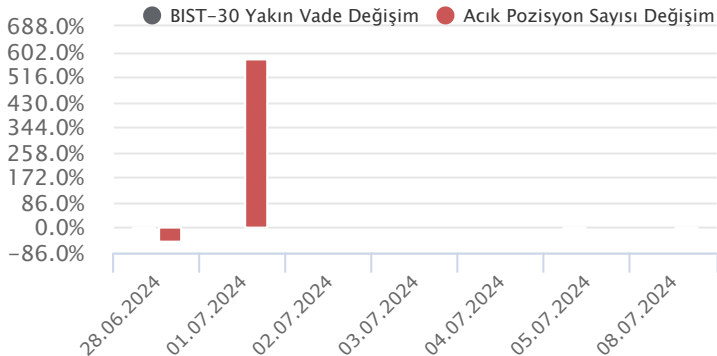


Ağustos vadeli endeks sözleşmesi 12.581,00 – 12.767,25 seviyeleri arasında hareket ederek günün %0,10 oranında sınırlı bir yükselişle 12.626,75 uzlaşma fiyatından tamamladı. Yeni haftaya yükselişle başlayan sözleşmede günün devam eden bölümünde dalgalı bir seyrin etkili olduğu ve kazançların korunamadığı bir fiyatlamaya takip edildi. Akşam seans kapanışı da 12.611,75 puandan gerçekleşti. ABD borsaları günü yatay kapanışlarla tamamlarken, ABD vadelilerinde bu sabah hafif alıcılı bir seyrin etkili oluyor. Asya piyasalarında yeşil bir renk hâkim. Avrupa vadeli ve CFD endeksleri yatay açılışlara işaret ediyor. Ağustos vadeli endeks sözleşmesinin güne yatay bir başlangıç yapmasını bekliyoruz.

Önemli bir direnç olarak takip ettiğimiz 12.700 – 12.750 bölgesi üzerindeki seviyeleri test etmesine karşın 12.750 üzerinde kalıcılık sağlayamayan ve kazançların geri verildiği sözleşmede kâr satışlarının devamında 12.550 – 12.500 aralığı destek olarak önem kazanacaktır. 12.500 desteğinin kırılması durumunda 12.450 ve 50 günlük üssel ortalamaya (12.370) doğru geri çekilmeler gündeme gelebilir. Yeniden alımların gözlenmesi halinde ise 12.660 seviyesi ile 12.700 – 12.750 bölgesi direnç konumunda bulunmaktadır. Güçlü bir direnç olarak çalışmaya devam eden 12.750 bölgesi üzerindeki kapanışlarda 12.800 – 12.900 aralığı ile devamında psikolojik öneme sahip 13.000 seviyesine doğru yükselişler yaşanabilir.

Endeks - 30 Yakın Vade Aracı Kurum Dağılımı Günlük Değişim					
Long			Short		
Kurum	Net Lot	Pay (%)	Kurum	Net Lot	Pay (%)
Bank of America	9.060	50	Ak Yatırım	3.489	19
Teb Yatırım	4.765	26	Yapı Kredi Yatırım	3.223	18
İş Yatırım	1.337	7	İnfo Yatırım	3.074	17
Deniz Yatırım	894	5	Tacirler Yatırım	2.050	11
Strateji Menkul	600	3	Yatırım Finansman	1.706	9
Diğer	1.660	9	Diğer	4.774	26
İlk 5 Kurum Alım Ağırlıklı					

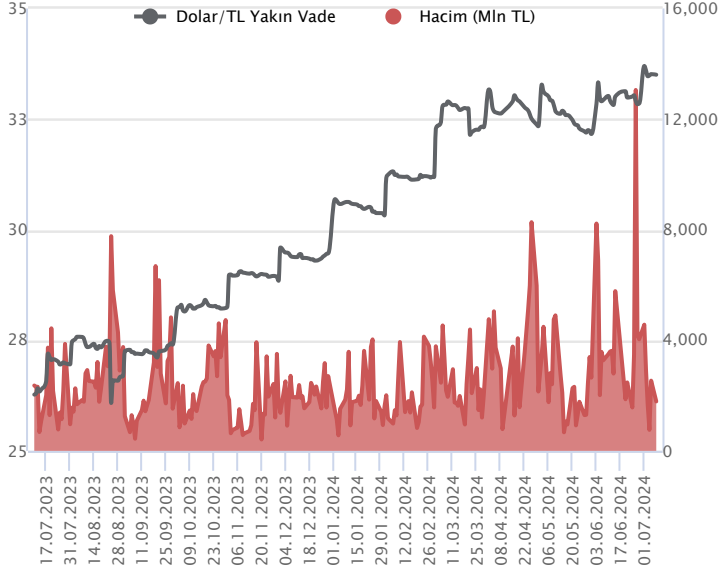
Endeks - 30 Yakın Vade Aracı Kurum Dağılımı Tüm Vade					
Long			Short		
Kurum	Net Lot	Pay (%)	Kurum	Net Lot	Pay (%)
Yapı Kredi Yatırım	50.973	42	Bank of America	50.075	41
Garanti BBVA	10.326	9	İş Yatırım	28.105	23
Halk Yatırım	9.448	8	Ak Yatırım	19.640	16
Deniz Yatırım	9.389	8	HSBC Yatırım	6.387	5
Teb Yatırım	8.996	7	İnfo Yatırım	6.165	5
Diğer	31.734	26	Diğer	10.494	9
İlk 5 Kurum Satım Ağırlıklı					



Fiyat (%)	Açık Pozisyon (%)	Yorum
Artış	Artış	Yükselişin devamlılığı için sinyal olarak kabul edilebilir.
Artış	Azalış	Yükselişin desteklenmediğini gösterir.
Azalış	Artış	Düşüşlerin devamlılığı için sinyal olarak kabul edilebilir.
Azalış	Azalış	Düşüşlerin desteklenmediğini gösterir.

Sözleşme Kodu	Vade Ayı	Uzlaşma Fiyatı	Önceki Uzlaşma Fiyatı	Değişim	Değişim Puan	Gün İçi Yüksek	Gün İçi Düşük	İşlem Miktarı	İşlem Hacim	Açık Pozisyon	Açık Pozisyon Değişimi	Vadeye Kalan Gün Sayısı	Takasbank Başlangıç Teminatı %
DÖVİZ KONTRATLARI													
F_EURTRY0724	31.07.2024	36.3401	36.3088	0.09 %	0.03	36.3500	36.1981	33	1,198,556	3,802	7	23	12
F_EURTRY0824	29.08.2024	37.5393	37.5090	0.08 %	0.03	37.5858	37.3735	32	1,200,642	415	23	52	12
F_EURUSD0724	31.07.2024	1.0846	1.0839	0.06 %	0.00	1.0857	1.0820	4,358	154,070,016	17,021	-2,874	23	3
F_EURUSD0824	29.08.2024	1.0863	1.0849	0.13 %	0.00	1.0869	1.0849	83	2,941,365	928	67	52	3
F_USDTRY0724	31.07.2024	33.5004	33.5078	-0.02 %	-0.01	33.5500	33.4438	53,350	1,787,120,092	980,315	-16,945	23	13
F_USDTRY0824	29.08.2024	34.5557	34.5148	0.12 %	0.04	34.5800	34.4510	48,027	1,658,589,661	569,603	21,491	52	13

Dolar/TL Yakın Vadeli Kontratı



Temmuz vadeli Dolar/TL sözleşmesi dün 33,4438-33,5500 seviyeleri arasında dalgalanarak, günü yüzde 0,02 sınırlı düşüşle 33,5004 uzlaşma fiyatından tamamladı. İstanbul sanayi odası Türkiye imalat sektörü ihracat iklimi endeksinin, haziran ayında eşik değer olan 50'nin üzerinde kaldığı görüldü. Mayıs ayında 52,8 seviyesinde gerçekleşmişti. ABD Başkanı Biden, Kongre üyelerine 2024 seçim yarışına devam etmekte kesin kararlı olduğunu belirtti. Cumhurbaşkanı Recep Tayyip Erdoğan'ın, NATO Devlet ve Hükümet Başkanları Zirvesi'ne katılmak üzere 09-11 Temmuz tarihlerinde ABD'de ziyaret etmesi bekleniyor. İki gün boyunca, Cumhurbaşkanı'nın ikili temasları yakından izlenecektir. Bugün yurt içinde önemli bir veri akışı bulunmamaktadır. ABD'de ise gözler Fed Başkanı Powell'in konuşmasında olacak. Dolar/TL spot kuru, bu sabah saat 08:00 itibarıyla 32,69'lu seviyelerde bulunuyor. Dolar endeksi ise 105,00 civarında hareket ediyor.

Dolar/TL Yakın Vade Aracı Kurum Dağılımı Günlük Değişim					
Long			Short		
Kurum	Net Lot	Pay (%)	Kurum	Net Lot	Pay (%)
İş Yatırım	29.426	88	Ak Yatırım	20.092	60
QNB Finans Yatırım	2.024	6	Akbank	4.440	13
Yapı Kredi Yatırım	928	3	Deniz Yatırım	3.285	10
Teb Yatırım	363	1	Türkish Yatırım	2.000	6
Bulls Yatırım	329	1	Yapı ve Kredi	997	3
Diğer	271	1	Diğer	2.527	8

İlk 5 Kurum Alım Ağırlıklı

Dolar/TL Yakın Vade Aracı Kurum Dağılımı Tüm Vade					
Long			Short		
Kurum	Net Lot	Pay (%)	Kurum	Net Lot	Pay (%)
Akbank	365.890	41	İş Yatırım	523.700	59
Ak Yatırım	131.924	14	Bank of America	203.161	23
Finansbank	99.255	11	Yapı ve Kredi	90.532	10
İş Bankası	76.493	9	Garanti BBVA	43.708	5
Teb Yatırım	50.617	6	Deniz Yatırım	12.963	1
Diğer	180.504	20	Diğer	20.619	2

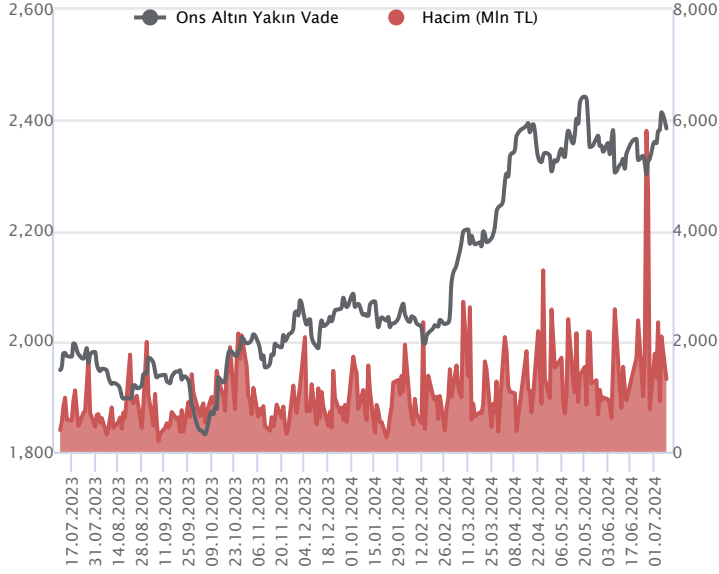
İlk 5 Kurum Satım Ağırlıklı



Fiyat (%)	Açık Pozisyon (%)	Yorum
Artış	Artış	Yükselişin devamlılığı için sinyal olarak kabul edilebilir.
Artış	Azalış	Yükselişin desteklenmediğini gösterir.
Azalış	Artış	Düşüşlerin devamlılığı için sinyal olarak kabul edilebilir.
Azalış	Azalış	Düşüşlerin desteklenmediğini gösterir.

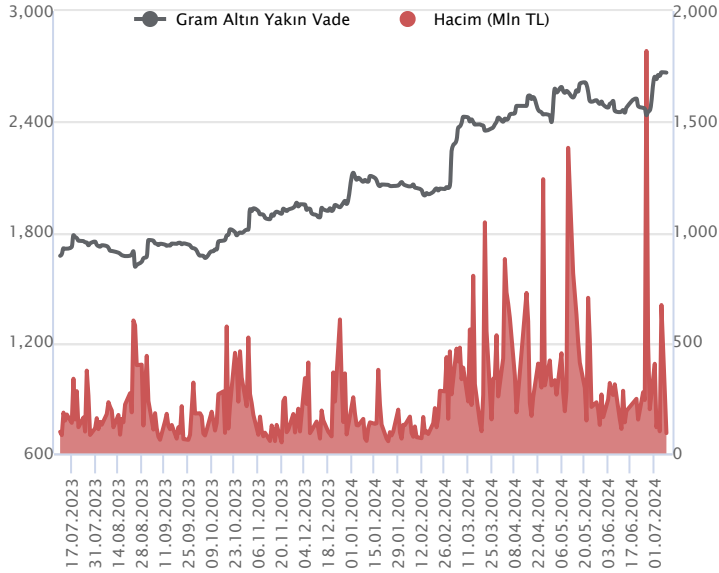
Sözleşme Kodu	Vade Ayı	Uzlaşma Fiyatı	Önceki Uzlaşma Fiyatı	Değişim	Değişim Puan	Gün İçi Yüksek	Gün İçi Düşük	İşlem Miktarı	İşlem Hacim	Açık Pozisyon	Açık Pozisyon Değişimi	Vadeye Kalan Gün Sayısı	Takasbank Başlangıç Teminatı %
ALTIN KONTRATLARI													
F_XAUTRYM0824	29.08.2024	2,663.820	2,665.780	-0.07 %	-1.96	2,669.980	2,655.000	34,366	91,507,249	652,431	-4,516	52	12
F_XAUTRYM1024	31.10.2024	2,876.680	2,882.000	-0.18 %	-5.32	2,881.620	2,864.260	7,800	22,403,219	45,127	-862	115	12
F_XAUUSD0824	29.08.2024	2,398.350	2,404.500	-0.26 %	-6.15	2,407.300	2,378.000	16,805	1,314,694,013	71,374	89	52	6
F_XAUUSD1024	31.10.2024	2,420.200	2,426.950	-0.28 %	-6.75	2,434.950	2,380.000	1,430	112,974,887	5,000	-146	115	6

ONS ALTIN Yakın Vadeli Kontratı



Ağustos vadeli ons altın sözleşmesi dün 2378,00-2407,30\$ arasında seyrederken, günü yüzde 0,26 düşüyle 2398,35\$ uzlaşma fiyatından tamamladı. Spot piyasada saat 08:00 itibariyle ons altın 2368\$ seviyesinde izleniyor. Sözleşmede yaşanan sınırlı düşüş sebebiyle bugün için stratejimizi güncelliyoruz. Sözleşmede bugün için yeni stratejimiz 2382-2406\$ arasını nötr olarak değerlendiriyoruz. Sözleşme için 2406\$ direnç noktası olurken, bu direncin üzerinde 2381\$ stop seviyesi eklenerek 2454\$ seviyesi takip edilebilir. Geri çekilmelerde ise 2382\$ destek noktası olarak görülüyor. Bu desteğin altında 2405\$ stop seviyesi olmak koşuluyla 2334\$ seviyesi hedeflenebilir. Avrupa Merkez Bankası üyesi Knot açıklamasında, faizleri temmuz ayında indirmenin hiçbir gerekçesi olmadığını belirtti. Dezenfilyondaki ilerleme ve piyasaların faiz indirimini fiyatlaması konusunda rahat olduğunu, enflasyon hedefinin tutturulacağı tarihin 2025 sonrasına kalmaması gerektiğini ifade etti. Euro Bölgesinde temmuz ayında sentix yatırımcı güveni -7,3 olarak açıklandı. Bugün Fed Başkanı Powell'ın konuşması takip edilecek. Faizle ilgili söylemleri, piyasaların takibinde olacaktır. Sözleşmede olası oynaklığa karşı yatırımcıların aktif bir kar al/zarar durdur seviyesi belirleyerek hareket etmeleri daha sağlıklı olabilir.

GRAM ALTIN Yakın Vadeli Kontratı

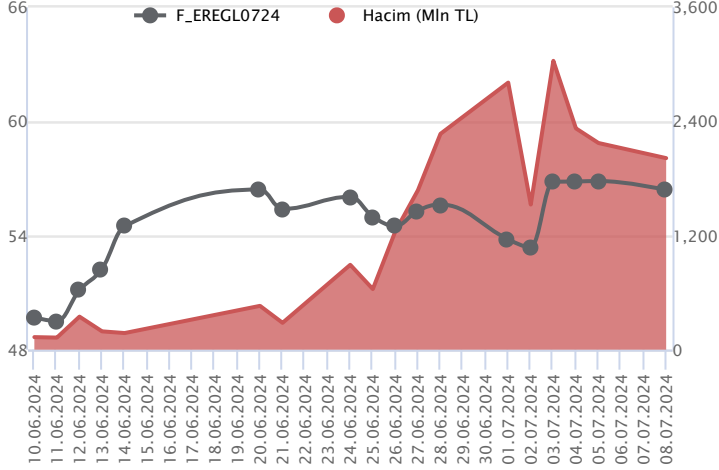


Ağustos vadeli gram altın sözleşmesi dün 2655,00-2669,98TL arasında dalgalanarak, günü yüzde 0,07 sınırlı kayıpla 2663,82TL uzlaşma fiyatından tamamladı. Spot piyasada saat 08:00 itibariyle gram altın 2489 TL işlem görüyor. Cumhurbaşkanı Recep Tayyip Erdoğan'ın, bu hafta ABD ziyareti ön planda olacak. Bugün ve yarın ABD'de ikili görüşmeler yapması bekleniyor. Sonrasında basına vereceği mesajlar önemli olabilir. ABD Başkanı J. Biden, kasım ayında yapılacak başkanlık seçimlerinde aday olacağını bir kez daha yineledi. Bugünün veri takviminde, Türkiye'de önemli bir veri akışı görülüyor. ABD'de ise Fed Başkanı Powell'ın konuşması gündemde olacak. Sözleşmede olası oynaklığa karşı yatırımcıların aktif bir kar al/zarar durdur seviyesi belirleyerek hareket etmeleri daha sağlıklı olabilir.

Sözleşme	Vade Ayı	Son Uzlaşma	Önceki Uzlaşma	Değişim %	Günün Düşüğü	Günün Yükselişi	İşlem Adedi	İşlem Hacmi
PAY VADELİ SÖZLEŞMELERİNDE EN FAZLA İŞLEM GÖRENLER								
F_EREGL0724	31.07.2024	56.310	56.790	-0.8 %	56.220	57.920	353,176	2,014,150,603
F_AKBNK0724	31.07.2024	69.740	68.760	1.4 %	68.570	70.410	236,979	1,648,554,093
F_TCELL0724	31.07.2024	112.040	109.230	2.6 %	109.750	114.610	136,646	1,536,448,622

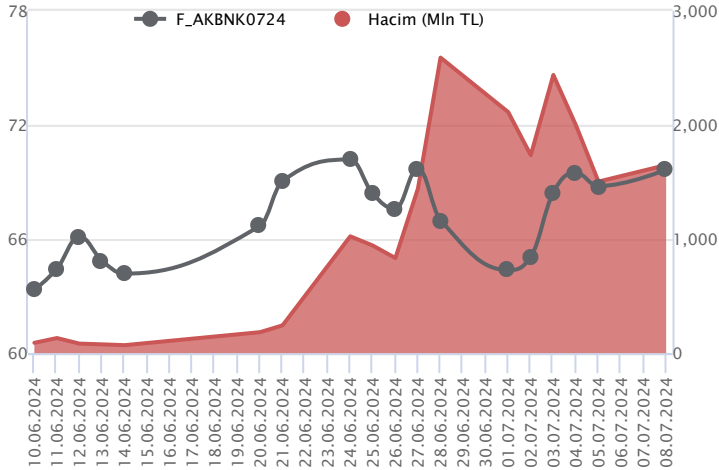
Pay vadeli sözleşmeleri, düşük teminatlarla yüksek tutarlı pozisyonlar almayı mümkün kılar. Pay vadeli sözleşmeleri ile ilgili daha detaylı bilgi almak için Marbaş Menkul Değerler A.Ş. ile iletişime geçebilirsiniz.

F_EREGL0724 Vadeli Kontratı



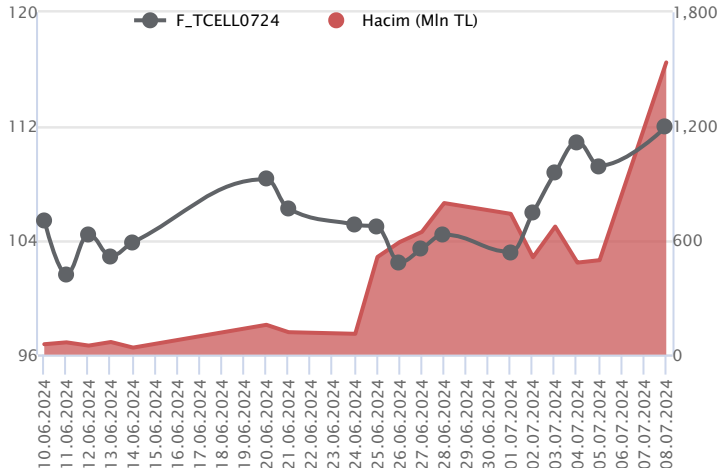
Haftanın ilk işlem sınavi endeksinde negatif ayrışma takip edilirken, Temmuz vadeli EREGL sözleşmesi gün içinde 56,22 TL – 57,92 TL seviyeleri arasında dalgalanarak 56,31 TL uzlaşma fiyatından %0,8'lik kayıpla günü tamamladı. Son dönemde alım iştahının gücünü koruduğu sözleşmede dün realizasyon hareketleri söz konusuydu. Geri çekilmelerde ilk etapta 5 günlük ortalamanın bulunduğu 56,00 TL desteği öne çıkmaktadır. Bu bölgenin altına fiyatlamamanın sarkması halinde baskı artış kaydedeceğinden 55,54 TL – 55,00 TL diğer destek noktaları olarak izlenebilir. Tepki alımlarının yeniden etkili olması durumunda 57,00 TL üzeri seans içi kapanışlar önemli olacaktır. Bu koşulun sağlanması halinde 57,45 TL – 58,00 TL ve 58,42 TL takip edilecek direnç seviyeleridir. Son dönemde piyasada yaşanan volatilité nedeniyle alınacak pozisyonlarda temkinli olunması aktif bir stop-loss stratejisine bağlı kalınması faydalı olacaktır.

F_AKBNK0724 Vadeli Kontratı



Bankacılık endeksinde kapanışın %0,82'lik kazançla gerçekleştiği takip edilirken, Temmuz vadeli AKBNK sözleşmesi 68,57 TL ve 70,41 TL seviyeleri arasında dalgalanarak günü 69,74 TL uzlaşma fiyatından %1,4'lük kazançla tamamladı. Yükselişe katkı sağlayanlar arasında ikinci sırada bulunan sözleşmede 70,00 TL üzeri saatlik kapanışlar alım iştahını destekleyecektir. Yükselişlerde 70,64 TL- 71,00 TL ve 71,50 TL izlenecek direnç seviyeleri konumunda bulunmaktadır. Geri çekilmelerde ise 69,57 TL seviyesinin altında oluşacak fiyatlamalarda realizasyon hareketlerinin devamı söz konusu olacağından 69,18 TL – 68,55 TL ve 68,00 TL gündeme gelecek desteklerdir. Son dönemde gerek sektör piyasada yaşanan volatilité nedeniyle alınacak pozisyonlarda temkinli olunması aktif bir stop-loss stratejisine bağlı kalınması faydalı olacaktır.

F_TCELL0724 Vadeli Kontratı



Temmuz vadeli TCELL pay sözleşmesi 109,75 – 114,61 TL aralığında hareket ederek günü %2,6 oranında güçlü bir yükselişe 112,04 TL uzlaşma fiyatından tamamladı. Yabancı bir kurumdan gelen raporda hedef fiyat güncellemesi ve olumlu görüşlerin katkısıyla TCELL cephesinde pozitif ayrışmanın ve yükselişlerin etkili olduğu bir fiyatlama takip edildi. Gün içerisinde yeni zirvelerin test edildiği TCELL sözleşmesinde kısa vadede 112,80 – 113,70 ve yeni zirve seviyesi olan 114,61 direnç konumunda bulunmaktadır. 114,61 üzerinde 115,40 – 115,70 ve 117,00 pivot seviyeleri direnç olarak takip edilebilir. Yaşanan yükselişlerin ardından sözleşmede kâr satışlarının etkili olması durumunda ise 111,00 – 109,75 aralığı kısa vadeli ilk destek bölgesidir. Bu bölge altında 108,90 – 108,00 – 106,40 ve 105,00 seviyelerine doğru geri çekilmeler gündeme gelebilir.

Dayanak Varlıkların Teknik Gösterge Görünümleri

20 Gün Ortalama/Fiyat Kesişmesi (YUKARI)

VAKBN

20 Gün Ortalama/Fiyat Kesişmesi (AŞAĞI)

THYAO
ODAS
ALARK
ENKAI
TOASO

Güç Göstergeleri Olumlu

AEFES
EKGYO
OYAKC
GARAN

Güç Göstergeleri Zayıf

BRSAN
HEKTS
VESTL
KONTR
DOAS

RSI ve Momentum göstergelerine göre olumlu olanlar

RSI ve Momentum göstergelerine göre zayıf olanlar

50 Gün Ortalama/Fiyat Kesişmesi (YUKARI)

Bu şartları sağlayan dayanak varlık bulunmamaktadır.

50 Gün Ortalama/Fiyat Kesişmesi (AŞAĞI)

THYAO
TUPRS
ARCLK

MACD

ASELS GÜÇLÜ AL
BRSAN ZAYIF AL
DOAS ZAYIF AL
GUBRF ZAYIF AL

Göstergeleri Dipte Olanlar

ASTOR
AKSEN
BRSAN
VESTL
HEKTS

CCI, RSI, Stochastics, Williams' %R, MFI ve DX göstergelerinin ortalaması en düşük olanlar

20/50 Gün Ortalama Kesişmesi (YUKARI)

CIMSA
SISE

20/50 Gün Ortalama Kesişmesi (AŞAĞI)

Bu şartları sağlayan dayanak varlık bulunmamaktadır.

Para Girişi Olan Dayanak Varlıklar

	Kapanış	İşlem Hacmi (Mln TL)
XSD25	15,884.80	35,149.71329
ISCTR	16.34	5,103.37801
ASELS	63.30	4,020.74377
TCELL	108.70	3,444.87756
HALKB	19.10	1,116.30977

Para Çıkışı Olan Dayanak Varlıklar

	Kapanış	İşlem Hacmi (Mln TL)
TTKOM	50.50	1,226.12
VESTL	77.70	433.22
ENJSA	65.15	324.56

Yüksek Hacimliler

	İşlem Hacmi (Mln TL)
XU030	68,630.46
X10XB	37,172.17
XSD25	35,149.71
XLBNK	16,888.02
EREGL	8,357.78


Dayanak Varlıkların Teknik Gösterge Konumları

Kod	5 Günlük H.O	10 Günlük H.O	20 Günlük H.O	50 Günlük H.O	RSI	StochS	MACD	CCI
AEFES	ALIM	ALIM	ALIM	ALIM	ALIM	SATIM	ALIM	SATIM
AKBNK	ALIM	ALIM	ALIM	ALIM	ALIM	SATIM	ALIM	ALIM
AKSEN	SATIM	SATIM	SATIM	ALIM	SATIM	SATIM	SATIM	ALIM
ALARK	ALIM	ALIM	SATIM	SATIM	ALIM	SATIM	ALIM	ALIM
ARCLK	SATIM	SATIM	SATIM	SATIM	SATIM	SATIM	SATIM	SATIM
ASELS	ALIM	ALIM	ALIM	ALIM	ALIM	SATIM	ALIM	ALIM
ASTOR	SATIM	SATIM	SATIM	SATIM	ALIM	SATIM	SATIM	ALIM
BIMAS	ALIM	ALIM	ALIM	ALIM	ALIM	SATIM	SATIM	ALIM
BRSAN	ALIM	SATIM	SATIM	SATIM	ALIM	SATIM	ALIM	ALIM
CIMSA	ALIM	ALIM	ALIM	ALIM	ALIM	SATIM	ALIM	ALIM
CNH/TRY	ALIM	ALIM	ALIM	ALIM	ALIM	SATIM	SATIM	ALIM
DOAS	SATIM	SATIM	SATIM	SATIM	SATIM	SATIM	ALIM	ALIM
DOHOL	SATIM	SATIM	ALIM	ALIM	SATIM	SATIM	SATIM	SATIM
EKGYO	ALIM	ALIM	ALIM	ALIM	ALIM	ALIM	ALIM	SATIM
ENJSA	SATIM	SATIM	ALIM	ALIM	SATIM	ALIM	ALIM	SATIM
ENKAI	SATIM	SATIM	SATIM	ALIM	SATIM	ALIM	SATIM	SATIM
EREGL	ALIM	ALIM	ALIM	ALIM	ALIM	SATIM	ALIM	SATIM
EUR/TRY	ALIM	ALIM	ALIM	ALIM	ALIM	SATIM	ALIM	ALIM
EUR/USD	ALIM	ALIM	ALIM	ALIM	ALIM	ALIM	ALIM	SATIM
FROTO	SATIM	SATIM	ALIM	ALIM	SATIM	SATIM	ALIM	SATIM
GARAN	ALIM	ALIM	ALIM	ALIM	ALIM	SATIM	ALIM	ALIM
GBP/USD	ALIM	ALIM	ALIM	ALIM	ALIM	SATIM	ALIM	ALIM
GUBRF	ALIM	ALIM	SATIM	SATIM	ALIM	SATIM	ALIM	ALIM
HALKB	ALIM	ALIM	ALIM	ALIM	ALIM	SATIM	SATIM	ALIM
HEKTS	SATIM	SATIM	SATIM	SATIM	ALIM	SATIM	SATIM	ALIM
ISCTR	ALIM	ALIM	ALIM	ALIM	ALIM	SATIM	SATIM	ALIM
KCHOL	SATIM	ALIM	ALIM	ALIM	SATIM	ALIM	ALIM	SATIM
KONTR	ALIM	ALIM	SATIM	SATIM	ALIM	SATIM	ALIM	ALIM
KOZAA	ALIM	ALIM	ALIM	ALIM	ALIM	SATIM	ALIM	ALIM
KOZAL	ALIM	ALIM	ALIM	ALIM	ALIM	SATIM	ALIM	ALIM
KRDMD	ALIM	ALIM	ALIM	ALIM	SATIM	ALIM	ALIM	SATIM
MGROS	ALIM	ALIM	ALIM	ALIM	ALIM	SATIM	ALIM	ALIM
ODAS	ALIM	ALIM	SATIM	SATIM	ALIM	SATIM	ALIM	ALIM
OYAKC	ALIM	ALIM	ALIM	ALIM	ALIM	ALIM	ALIM	ALIM
PETKM	ALIM	ALIM	ALIM	ALIM	ALIM	SATIM	ALIM	ALIM
PGSUS	ALIM	ALIM	ALIM	ALIM	ALIM	SATIM	SATIM	ALIM
RUB/TRY	ALIM	ALIM	ALIM	ALIM	ALIM	SATIM	SATIM	ALIM
SAHOL	ALIM	ALIM	ALIM	ALIM	ALIM	SATIM	ALIM	SATIM
SASA	ALIM	ALIM	SATIM	SATIM	ALIM	SATIM	SATIM	ALIM
SISE	SATIM	ALIM	ALIM	ALIM	SATIM	SATIM	ALIM	SATIM
SOKM	ALIM	ALIM	ALIM	ALIM	ALIM	SATIM	ALIM	ALIM
TAVHL	ALIM	ALIM	ALIM	ALIM	SATIM	ALIM	SATIM	SATIM
TCELL	ALIM	ALIM	ALIM	ALIM	ALIM	ALIM	ALIM	SATIM
THYAO	SATIM	ALIM	SATIM	SATIM	ALIM	SATIM	ALIM	ALIM
TKFEN	ALIM	ALIM	ALIM	ALIM	ALIM	SATIM	ALIM	ALIM
TOASO	SATIM	SATIM	SATIM	ALIM	SATIM	ALIM	SATIM	SATIM
TSKB	ALIM	ALIM	ALIM	ALIM	ALIM	SATIM	SATIM	ALIM
TTKOM	ALIM	ALIM	ALIM	ALIM	SATIM	ALIM	SATIM	SATIM
TUPRS	ALIM	ALIM	ALIM	SATIM	ALIM	SATIM	ALIM	ALIM
USD/TRY	ALIM	ALIM	ALIM	ALIM	ALIM	SATIM	SATIM	ALIM
VAKBN	ALIM	ALIM	ALIM	ALIM	ALIM	SATIM	SATIM	ALIM
VESTL	SATIM	SATIM	SATIM	SATIM	ALIM	SATIM	SATIM	ALIM
X10XB	ALIM	ALIM	ALIM	ALIM	ALIM	SATIM	ALIM	ALIM
XAU/TRY	ALIM	ALIM	ALIM	ALIM	ALIM	SATIM	ALIM	ALIM
XAU/USD	SATIM	ALIM	ALIM	ALIM	SATIM	ALIM	ALIM	SATIM
XLBNK	ALIM	ALIM	ALIM	ALIM	ALIM	SATIM	SATIM	ALIM
XSD25	ALIM	ALIM	ALIM	ALIM	ALIM	SATIM	ALIM	ALIM
XU030	ALIM	ALIM	ALIM	ALIM	ALIM	SATIM	ALIM	ALIM
YKBNK	SATIM	SATIM	SATIM	ALIM	SATIM	ALIM	SATIM	SATIM



Kod	Destek 3	Destek 2	Destek 1	Kapanış	Pivot	Direnç 1	Direnç 2	Direnç 3
DESTEKLER				DİRENÇLER				
F_AEFES0724	272.73	275.37	279.02	282.67	281.66	285.31	287.95	291.60
F_AEFES0824	284.02	286.34	289.86	293.38	292.18	295.70	298.02	301.54
F_AKBNK0724	66.84	67.70	68.68	69.65	69.54	70.52	71.38	72.36
F_AKBNK0824	69.50	70.33	71.30	72.28	72.13	73.10	73.93	74.90
F_AKSEN0724	42.58	43.31	43.68	44.05	44.41	44.78	45.51	45.88
F_AKSEN0824	43.76	44.48	45.28	46.09	46.00	46.80	47.52	48.32
F_ALARK0724	106.49	108.42	109.80	111.18	111.73	113.11	115.04	116.42
F_ALARK0824	111.25	113.02	114.40	115.79	116.17	117.55	119.32	120.70
F_ARCLK0724	167.79	170.95	173.15	175.35	176.31	178.51	181.67	183.87
F_ARCLK0824	176.02	178.45	180.18	181.92	182.61	184.34	186.77	188.50
F_ASELS0724	59.55	60.92	63.12	65.33	64.49	66.69	68.06	70.26
F_ASELS0824	62.19	63.51	65.69	67.86	67.01	69.19	70.51	72.69
F_ASTOR0724	90.48	91.22	92.23	93.25	92.97	93.98	94.72	95.73
F_ASTOR0824	93.24	94.02	95.03	96.03	95.81	96.82	97.60	98.61
F_BIMAS0724	549.39	556.46	565.24	574.02	572.31	581.09	588.16	596.94
F_BIMAS0824	571.53	577.96	586.43	594.91	592.86	601.33	607.76	616.23
F_BRSAN0724	431.81	439.90	445.17	450.43	453.26	458.53	466.62	471.89
F_BRSAN0824	450.84	456.92	462.78	468.63	468.86	474.72	480.80	486.66
F_CIMSA0724	33.43	33.88	34.73	35.57	35.18	36.03	36.48	37.33
F_CIMSA0824	35.09	35.50	36.13	36.77	36.54	37.17	37.58	38.21
F_CNHTRY0724	4.59	4.59	4.59	4.59	4.59	4.59	4.59	4.59
F_CNHTRY0824	4.75	4.78	4.85	4.92	4.89	4.96	4.99	5.07
F_DOAS0724	261.69	264.85	268.16	271.48	271.32	274.63	277.79	281.10
F_DOAS0824	272.59	275.85	277.58	279.32	280.84	282.57	285.83	287.56
F_DOHOL0724	15.56	15.98	16.25	16.53	16.67	16.94	17.36	17.63
F_DOHOL0824	16.33	16.70	16.94	17.18	17.31	17.55	17.92	18.16
F_EKGYO0724	10.72	10.95	11.09	11.24	11.32	11.46	11.69	11.83
F_EKGYO0824	11.20	11.41	11.54	11.68	11.75	11.88	12.09	12.22
F_ENJSA0724	65.07	66.01	66.64	67.26	67.58	68.21	69.15	69.78
F_ENJSA0824	68.64	69.29	69.71	70.12	70.36	70.78	71.43	71.85
F_ENKAI0724	39.96	40.95	41.50	42.06	42.49	43.04	44.03	44.58
F_ENKAI0824	39.97	41.69	42.55	43.42	44.27	45.13	46.85	47.71
F_EREGL0724	54.07	55.15	55.77	56.40	56.85	57.47	58.55	59.17
F_EREGL0824	51.56	54.31	56.43	58.55	59.18	61.30	64.05	66.17
F_EURTRY0724	36.10	36.15	36.25	36.35	36.30	36.40	36.45	36.55
F_EURTRY0824	37.21	37.29	37.42	37.56	37.51	37.64	37.72	37.85
F_EURUSD0724	1.08	1.08	1.08	1.08	1.08	1.09	1.09	1.09
F_EURUSD0824	1.08	1.08	1.08	1.09	1.09	1.09	1.09	1.09
F_FROTO0724	1,098.04	1,114.03	1,123.02	1,132.01	1,139.01	1,148.00	1,163.99	1,172.98
F_FROTO0824	1,148.68	1,159.34	1,166.67	1,174.00	1,177.33	1,184.66	1,195.32	1,202.65
F_GARAN0724	122.68	124.21	125.76	127.30	127.29	128.84	130.37	131.92
F_GARAN0824	127.17	128.67	130.17	131.66	131.67	133.17	134.67	136.17
F_GBPUSD0724	1.19	1.24	1.26	1.28	1.31	1.33	1.37	1.40
F_GBPUSD0824	1.28	1.28	1.28	1.28	1.28	1.28	1.28	1.28
F_GUBRF0724	137.72	139.61	142.83	146.05	144.72	147.94	149.83	153.05
F_GUBRF0824	146.18	147.33	149.39	151.44	150.54	152.60	153.75	155.81
F_HALKB0724	18.97	19.15	19.42	19.69	19.60	19.87	20.05	20.32
F_HALKB0824	19.99	20.12	20.31	20.51	20.44	20.63	20.76	20.95
F_HEKTS0724	11.58	12.01	12.28	12.55	12.71	12.98	13.41	13.68
F_HEKTS0824	12.13	12.50	12.78	13.05	13.15	13.43	13.80	14.08
F_ISCTR0724	16.39	16.53	16.69	16.84	16.83	16.99	17.13	17.29
F_ISCTR0824	17.10	17.23	17.35	17.46	17.48	17.60	17.73	17.85
F_KCHOL0724	226.50	229.90	232.07	234.24	235.47	237.64	241.04	243.21
F_KCHOL0824	235.64	238.97	241.16	243.35	244.49	246.68	250.01	252.20
F_KONTR0724	160.49	164.23	167.28	170.33	171.02	174.07	177.81	180.86
F_KONTR0824	165.93	169.51	172.73	175.94	176.31	179.53	183.11	186.33
F_KOZAA0724	56.94	57.78	58.60	59.42	59.44	60.26	61.10	61.92
F_KOZAA0824	59.62	60.37	61.03	61.68	61.78	62.44	63.19	63.85
F_KOZAL0724	21.87	22.17	22.42	22.68	22.72	22.97	23.27	23.52
F_KOZAL0824	22.64	22.94	23.18	23.43	23.48	23.72	24.02	24.26
F_KRDMD0724	30.59	31.56	32.13	32.70	33.10	33.67	34.64	35.21
F_KRDMD0824	31.87	32.81	33.38	33.94	34.32	34.89	35.83	36.40
F_MGROS0724	533.34	542.52	557.66	572.80	566.84	581.98	591.16	606.30
F_MGROS0824	562.06	569.76	582.02	594.27	589.72	601.98	609.68	621.94
F_ODAS0724	8.38	8.56	8.67	8.79	8.85	8.96	9.14	9.25
F_ODAS0824	8.76	8.93	9.05	9.16	9.22	9.34	9.51	9.63



Kod	Destek 3	Destek 2	Destek 1	Kapanış	Pivot	Direnç 1	Direnç 2	Direnç 3
DESTEKLER				DİRENÇLER				
F_OYAKC0724	69.18	69.94	70.92	71.90	71.68	72.66	73.42	74.40
F_OYAKC0824	71.97	72.56	73.32	74.07	73.91	74.67	75.26	76.02
F_PETKM0724	22.57	22.98	23.31	23.63	23.72	24.05	24.46	24.79
F_PETKM0824	23.51	23.91	24.21	24.50	24.61	24.91	25.31	25.61
F_PGSUS0724N1	229.54	232.56	236.07	239.59	239.09	242.60	245.62	249.13
F_PGSUS0824	238.60	241.33	244.54	247.75	247.27	250.48	253.21	256.42
F_SAHOL0724	96.96	100.26	102.79	105.31	106.09	108.62	111.92	114.45
F_SAHOL0824	101.32	104.50	106.92	109.34	110.10	112.52	115.70	118.12
F_SASA0724	42.67	43.74	44.54	45.35	45.61	46.41	47.48	48.28
F_SASA0824	44.69	45.65	46.31	46.98	47.27	47.93	48.89	49.55
F_SISE0724	50.04	50.92	51.54	52.16	52.42	53.04	53.92	54.54
F_SISE0824	52.14	52.98	53.55	54.13	54.39	54.96	55.80	56.37
F_SOKM0724	62.23	62.79	63.75	64.72	64.31	65.27	65.83	66.79
F_SOKM0824	64.99	65.49	66.34	67.18	66.84	67.69	68.19	69.04
F_TAVHL0724	255.91	258.36	262.51	266.66	264.96	269.11	271.56	275.71
F_TAVHL0824	267.76	269.88	273.53	277.18	275.65	279.30	281.42	285.07
F_TCELL0724	104.76	107.26	109.62	111.99	112.12	114.48	116.98	119.34
F_TCELL0824	109.84	112.16	114.21	116.26	116.53	118.58	120.90	122.95
F_THYAO0724	309.60	312.12	313.91	315.69	316.43	318.22	320.74	322.53
F_THYAO0824	322.39	324.98	326.82	328.67	329.41	331.25	333.84	335.68
F_TKFEN0724	54.66	56.02	57.90	59.79	59.26	61.14	62.50	64.38
F_TKFEN0824	57.13	58.40	60.19	61.99	61.46	63.25	64.52	66.31
F_TOASO0724	312.36	322.23	328.09	333.95	337.96	343.82	353.69	359.55
F_TOASO0824	325.06	334.58	340.14	345.70	349.66	355.22	364.74	370.30
F_TSKB0724	12.27	12.37	12.54	12.72	12.64	12.81	12.91	13.08
F_TSKB0824	12.87	12.94	13.08	13.22	13.15	13.29	13.36	13.50
F_TTKOM0724	48.54	50.19	51.21	52.22	52.86	53.88	55.53	56.55
F_TTKOM0824	50.64	52.25	53.30	54.36	54.91	55.96	57.57	58.62
F_TUPRS0724	170.99	173.70	175.24	176.79	177.95	179.49	182.20	183.74
F_TUPRS0824	177.71	180.37	181.79	183.20	184.45	185.87	188.53	189.95
F_USDTRY0724	33.34	33.39	33.45	33.50	33.50	33.55	33.60	33.66
F_USDTRY0824	34.35	34.40	34.48	34.56	34.53	34.61	34.66	34.74
F_VAKBN0724	22.42	22.78	23.29	23.81	23.65	24.16	24.52	25.03
F_VAKBN0824	23.57	23.87	24.29	24.70	24.59	25.01	25.31	25.73
F_VESTL0724	76.01	77.73	79.17	80.62	80.89	82.33	84.05	85.49
F_VESTL0824	79.77	81.33	82.52	83.70	84.08	85.27	86.83	88.02
F_X10XB0824	13,506.67	13,594.83	13,638.92	13,683.00	13,727.08	13,771.17	13,859.33	13,903.42
F_X10XB1024	14,725.00	14,725.00	14,725.00	14,725.00	14,725.00	14,725.00	14,725.00	14,725.00
F_XAUTRYM0824	2,642.17	2,648.58	2,657.15	2,665.71	2,663.56	2,672.13	2,678.54	2,687.11
F_XAUTRYM1024	2,849.61	2,856.93	2,866.97	2,877.00	2,874.29	2,884.33	2,891.65	2,901.69
F_XAUUSD0824	2,343.43	2,360.72	2,372.73	2,384.75	2,390.02	2,402.03	2,419.32	2,431.33
F_XAUUSD1024	2,323.07	2,351.53	2,378.02	2,404.50	2,406.48	2,432.97	2,461.43	2,487.92
F_XLBNK0824	14,376.83	14,523.92	14,665.83	14,807.75	14,812.92	14,954.83	15,101.92	15,243.83
F_XLBNK1024	14,679.17	14,984.58	15,467.17	15,949.75	15,772.58	16,255.17	16,560.58	17,043.17
F_XSD250824	17,999.50	17,999.50	17,999.50	17,999.50	17,999.50	17,999.50	17,999.50	17,999.50
F_XU0300824	12,353.17	12,467.08	12,539.42	12,611.75	12,653.33	12,725.67	12,839.58	12,911.92
F_XU0301024	13,207.75	13,315.75	13,382.75	13,449.75	13,490.75	13,557.75	13,665.75	13,732.75
F_YKBNK0724	32.88	33.34	33.70	34.06	34.16	34.52	34.98	35.34
F_YKBNK0824	34.27	34.73	35.08	35.44	35.54	35.89	36.35	36.70



Sözleşme Kodu	Vade Ayı	Uzlaşma Fiyatı	Önceki Uzlaşma Fiyatı	Değişim	Değişim Puan	Gün İçi Yüksek	Gün İçi Düşük	İşlem Miktarı	İşlem Hacim	Açık Pozisyon	Açık Pozisyon Değişimi	Vadeye Kalan Gün Sayısı	Takasbank Başlangıç Teminatı %
ENDEKS KONTRATLARI													
F_XU0300824	29.08.2024	12,626.75	12,614.25	0.10 %	12.50	12,767.25	12,581.00	167,603.00	21,249,798,540.00	339,134.00	-3,010.00	52	12
F_XU0301024	31.10.2024	13,450.50	13,452.00	-0.01 %	-1.50	13,598.75	13,423.75	1,240.00	167,514,887.50	2,756.00	207.00	115	12
F_XU0301224	31.12.2024	14,419.50	14,341.25	0.55 %	78.25	14,498.00	14,395.50	37.00	5,347,675.00	869.00	-4.00	176	12
DÖVİZ KONTRATLARI													
F_CNHTRY0724	31.07.2024	4.5918	4.5918	0.00 %	0.00	4.5918	4.5918	1	45,918	8	-1	23	13
F_CNHTRY0824	29.08.2024	4.8701	4.8701	0.00 %	0.00	4.9234	4.8168	2	97,402	0	0	52	13
F_EURTRY0724	31.07.2024	36.3401	36.3088	0.09 %	0.03	36.3500	36.1981	33	1,198,556	3,802	7	23	12
F_EURTRY0824	29.08.2024	37.5393	37.5090	0.08 %	0.03	37.5858	37.3735	32	1,200,642	415	23	52	12
F_EURUSD0724	31.07.2024	1.0846	1.0839	0.06 %	0.00	1.0857	1.0820	4,358	154,070,016	17,021	-2,874	23	3
F_EURUSD0824	29.08.2024	1.0863	1.0849	0.13 %	0.00	1.0869	1.0849	83	2,941,365	928	67	52	3
F_GBPUSD0724	31.07.2024	1.2935	1.2776	1.24 %	0.02	1.3496	1.2809	7	295,456	41	-1	23	4
F_GBPUSD0824	29.08.2024	1.2829	1.2795	0.27 %	0.00	1.2829	1.2829	2	83,722	7	0	52	4
F_RUBTRY0724	31.07.2024	0.0000	0.0000	0.00 %	0.00	0.0000	0.0000					23	19
F_RUBTRY0824	29.08.2024	0.0000	0.0000	0.00 %	0.00	0.0000	0.0000					52	19
F_USDTRY0724	31.07.2024	33.5004	33.5078	-0.02 %	-0.01	33.5500	33.4438	53,350	1,787,120,092	980,315	-16,945	23	13
F_USDTRY0824	29.08.2024	34.5557	34.5148	0.12 %	0.04	34.5800	34.4510	48,027	1,658,589,661	569,603	21,491	52	13
F_P_USDTRY0724	31.07.2024	0.0000	0.0000	0.00 %	0.00	0.0000	0.0000					23	13
F_P_USDTRY0824	29.08.2024	0.0000	0.0000	0.00 %	0.00	0.0000	0.0000					52	13
KIYMETLİ MADEN KONTRATLARI													
F_XAUTRYM0824	29.08.2024	2,663.820	2,665.780	-0.07 %	-1.96	2,669.980	2,655.000	34,366	91,507,249	652,431	-4,516	52	12
F_XAUTRYM1024	31.10.2024	2,876.680	2,882.000	-0.18 %	-5.32	2,881.620	2,864.260	7,800	22,403,219	45,127	-862	115	12
F_XAUUSD0824	29.08.2024	2,398.350	2,404.500	-0.26 %	-6.15	2,407.300	2,378.000	16,805	1,314,694,013	71,374	89	52	6
F_XAUUSD1024	31.10.2024	2,420.200	2,426.950	-0.28 %	-6.75	2,434.950	2,380.000	1,430	112,974,887	5,000	-146	115	6
PAY VADELİ													
F_AEFES0724	31.07.2024	282.660	279.670	1.07 %	2.99	284.300	278.010	7,469	210,564,992	9,351	196	23	15
F_AEFES0824	29.08.2024	293.150	289.380	1.30 %	3.77	294.500	288.660	255	7,443,154	486	55	52	15
F_AKBNK0724	31.07.2024	69.740	68.760	1.43 %	0.98	70.410	68.570	236,979	1,648,554,093	297,293	5,262	23	15
F_AKBNK0824	29.08.2024	72.380	71.320	1.49 %	1.06	72.950	71.150	7,812	56,240,620	17,763	1,488	52	15
F_AKSEN0724	31.07.2024	44.210	44.730	-1.16 %	-0.52	45.140	44.040	17,605	78,590,069	40,767	6,849	23	16
F_AKSEN0824	29.08.2024	46.290	46.280	0.02 %	0.01	46.710	45.190	187	863,858	372	32	52	16
F_ALARK0724	31.07.2024	111.310	111.910	-0.54 %	-0.60	113.660	110.350	12,724	142,411,547	61,313	251	23	15
F_ALARK0824	29.08.2024	115.230	116.100	-0.75 %	-0.87	117.930	114.780	1,258	14,606,823	3,068	277	52	15
F_ARCLK0724	31.07.2024	175.280	178.690	-1.91 %	-3.41	179.470	174.110	8,197	144,179,709	20,389	1,762	23	15
F_ARCLK0824	29.08.2024	181.750	185.560	-2.05 %	-3.81	185.030	180.870	133	2,436,425	317	6	52	15
F_ASELS0724	31.07.2024	65.290	62.730	4.08 %	2.56	65.850	62.280	146,398	944,964,933	112,817	-8,411	23	15
F_ASELS0824	29.08.2024	67.740	65.260	3.80 %	2.48	68.340	64.840	19,912	134,850,241	9,651	-12,229	52	15
F_ASTOR0724	31.07.2024	93.060	92.210	0.92 %	0.85	93.700	91.950	11,795	109,336,993	34,500	484	23	18
F_ASTOR0824	29.08.2024	96.180	95.540	0.67 %	0.64	96.600	94.810	358	3,429,286	2,143	102	52	18
F_BIMAS0724	31.07.2024	574.520	566.440	1.43 %	8.08	579.380	563.530	10,302	592,228,788	16,299	1,295	23	16
F_BIMAS0824	29.08.2024	594.410	585.440	1.53 %	8.97	599.280	584.380	548	32,565,798	2,847	403	52	16
F_BRSAN0724	31.07.2024	453.880	453.080	0.18 %	0.80	461.360	448.000	757	34,411,379	1,261	-1	23	16
F_BRSAN0824	29.08.2024	466.460	467.390	-0.20 %	-0.93	474.950	463.010	66	3,106,702	163	27	52	16
F_CIMSA0724	31.07.2024	35.580	34.430	3.34 %	1.15	35.640	34.340	21,956	77,563,760	49,778	-154	23	15
F_CIMSA0824	29.08.2024	36.890	35.720	3.28 %	1.17	36.940	35.900	1,360	4,963,992	5,999	-208	52	15
F_DOAS0724	31.07.2024	270.340	270.400	-0.02 %	-0.06	274.470	268.000	2,604	70,805,599	6,655	208	23	15
F_DOAS0824	29.08.2024	279.240	280.250	-0.36 %	-1.01	284.090	279.100	206	5,803,025	604	43	52	15
F_DOHOL0724	31.07.2024	16.530	16.940	-2.42 %	-0.41	17.080	16.390	156,086	259,056,267	392,600	12,205	23	16
F_DOHOL0824	29.08.2024	17.120	17.620	-2.84 %	-0.50	17.680	17.070	2,077	3,575,424	5,619	624	52	16
F_EKGYO0724	31.07.2024	11.240	11.400	-1.40 %	-0.16	11.540	11.170	837,915	949,853,151	1,252,271	82,361	23	15
F_EKGYO0824	29.08.2024	11.680	11.820	-1.18 %	-0.14	11.950	11.610	13,139	15,468,261	29,365	-677	52	15
F_ENJSA0724	31.07.2024	67.290	67.960	-0.99 %	-0.67	68.530	66.960	12,404	83,757,041	44,845	1,066	23	16
F_ENJSA0824	29.08.2024	70.140	70.850	-1.00 %	-0.71	71.020	69.950	972	6,832,369	1,344	792	52	16
F_ENKAI0724	31.07.2024	42.040	43.000	-2.23 %	-0.96	43.470	41.930	52,774	226,145,320	130,312	-4,073	23	14
F_ENKAI0824	29.08.2024	43.470	44.460	-2.23 %	-0.99	45.980	43.400	1,555	6,873,662	4,924	291	52	14
F_EREGL0724	31.07.2024	56.310	56.790	-0.85 %	-0.48	57.920	56.220	353,176	2,014,150,603	595,728	22,371	23	14
F_EREGL0824	29.08.2024	58.350	58.940	-1.00 %	-0.59	61.930	57.060	14,065	83,319,719	27,056	3,496	52	14
F_FROTO0724	31.07.2024	1,134.050	1,144.110	-0.88 %	-10.06	1,155.000	1,130.020	1,298	148,008,635	3,902	86	23	15
F_FROTO0824	29.08.2024	1,172.370	1,170.870	0.13 %	1.50	1,187.990	1,170.000	127	14,947,644	461	59	52	15
F_GARAN0724	31.07.2024	127.240	126.000	0.98 %	1.24	128.830	125.750	114,687	1,461,743,727	145,531	2,602	23	16
F_GARAN0824	29.08.2024	131.600	130.380	0.94 %	1.22	133.180	130.180	5,882	77,439,405	7,058	674	52	16
F_GUBRF0724	31.07.2024	146.140	141.990	2.92 %	4.15	146.610	141.500	12,191	176,295,288	33,687	3,520	23	17
F_GUBRF0824	29.08.2024	151.470	148.100	2.28 %	3.37	151.700	148.490	505	7,606,597	1,466	400	52	17
F_HALKB0724	31.07.2024	19.690	19.350	1.76 %	0.34	19.780	19.330	236,045	462,877,478	334,414	-14,118	23	16
F_HALKB0824	29.08.2024	20.480	20.000	2.40 %	0.48	20.560	20.240	2,023	4,138,384	4,491	295	52	16
F_HEKTS0724	31.07.2024	12.530	12.840	-2.41 %	-0.31	13.140	12.440	133,704	171,281,922	187,364	-5,436	23	16
F_HEKTS0824	29.08.2024	13.010	13.300	-2.18 %	-0.29	13.530	12.880	3,582	4,734,780	13,798	474	52	16

ViOP Bülten

Sözleşme Kodu	Vade Ayı	Uzlaşma Fiyatı	Önceki Uzlaşma Fiyatı	Değişim	Değişim Puan	Gün İçi Yüksek	Gün İçi Düşük	İşlem Miktarı	İşlem Hacim	Açık Pozisyon	Açık Pozisyon Değişimi	Vadeye Kalan Gün Sayısı	Takasbank Başlangıç Teminatı %
PAY VADELİ													
F_ISCTR0724	31.07.2024	16.840	16.700	0.84 %	0.14	16.980	16.680	793,087	1,336,889,958	959,469	-35,744	23	16
F_ISCTR0824	29.08.2024	17.460	17.360	0.58 %	0.10	17.620	17.370	17,251	30,158,063	51,050	3,689	52	16
F_KCHOL0724	31.07.2024	234.200	236.950	-1.16 %	-2.75	238.870	233.300	31,296	738,295,951	70,494	1,832	23	15
F_KCHOL0824	29.08.2024	243.490	245.580	-0.85 %	-2.09	247.820	242.300	1,578	38,575,252	4,522	323	52	15
F_KONTR0724	31.07.2024	170.220	167.930	1.36 %	2.29	174.760	167.970	4,678	80,289,215	8,724	-393	23	17
F_KONTR0824	29.08.2024	175.490	172.050	2.00 %	3.44	179.900	173.100	222	3,906,677	842	55	52	17
F_KOZAA0724	31.07.2024	59.270	58.860	0.70 %	0.41	60.280	58.620	60,489	360,101,720	106,480	758	23	16
F_KOZAA0824	29.08.2024	61.700	60.960	1.21 %	0.74	62.540	61.130	992	6,141,654	1,080	159	52	16
F_KOZAL0724	31.07.2024	22.680	22.530	0.67 %	0.15	23.010	22.460	182,538	415,082,170	445,779	6,866	23	17
F_KOZAL0824	29.08.2024	23.440	23.260	0.77 %	0.18	23.770	23.230	2,596	6,077,427	6,555	259	52	17
F_KRDMD0724	31.07.2024	32.670	33.330	-1.98 %	-0.66	34.070	32.530	288,302	960,861,244	243,170	-341	23	16
F_KRDMD0824	29.08.2024	33.900	34.500	-1.74 %	-0.60	35.270	33.760	5,484	18,901,325	19,713	1,388	52	16
F_MGROS0724	31.07.2024	572.270	553.830	3.33 %	18.44	576.020	551.700	6,646	378,801,799	7,643	-754	23	15
F_MGROS0824	29.08.2024	594.020	574.010	3.49 %	20.01	597.430	577.470	430	25,549,555	224	-232	52	15
F_ODAS0724	31.07.2024	8.780	8.840	-0.68 %	-0.06	9.020	8.730	223,206	198,338,565	657,692	37,765	23	15
F_ODAS0824	29.08.2024	9.130	9.210	-0.87 %	-0.08	9.400	9.110	5,271	4,872,205	22,110	252	52	15
F_OYAKC0724	31.07.2024	71.870	70.540	1.89 %	1.33	72.440	70.700	26,145	187,651,703	44,512	1,832	23	17
F_OYAKC0824	29.08.2024	73.920	72.330	2.20 %	1.59	74.510	73.160	398	2,934,747	4,631	153	52	17
F_PETKM0724	31.07.2024	23.600	23.850	-1.05 %	-0.25	24.140	23.400	458,118	1,090,766,011	566,665	49,678	23	15
F_PETKM0824	29.08.2024	24.500	24.730	-0.93 %	-0.23	25.020	24.320	7,429	18,348,869	13,715	1,018	52	15
F_PGSUS0724N1	31.07.2024	239.100	239.250	-0.06 %	-0.15	242.100	235.570	3,658	427,544,925	7,619	149	23	16
F_PGSUS0824	29.08.2024	247.910	248.180	-0.11 %	-0.27	250.000	244.060	391	9,664,425	1,552	-3	52	16
F_SAHOL0724	31.07.2024	105.260	105.680	-0.40 %	-0.42	109.400	103.570	90,191	960,867,955	151,100	-10,026	23	15
F_SAHOL0824	29.08.2024	109.190	109.480	-0.26 %	-0.29	113.280	107.680	2,718	29,900,187	7,226	340	52	15
F_SASA0724	31.07.2024	45.310	45.320	-0.02 %	-0.01	46.670	44.800	83,040	381,131,461	124,811	-5,044	23	16
F_SASA0824	29.08.2024	46.940	46.980	-0.09 %	-0.04	48.220	46.600	6,136	29,016,983	10,033	938	52	16
F_SISE0724	31.07.2024	52.110	53.310	-2.25 %	-1.20	53.300	51.800	142,092	744,501,064	246,632	9,707	23	14
F_SISE0824	29.08.2024	54.100	55.200	-1.99 %	-1.10	55.220	53.810	4,694	25,485,431	10,105	1,353	52	14
F_SOKM0724	31.07.2024	64.670	63.260	2.23 %	1.41	64.860	63.340	35,474	227,606,404	90,426	2,544	23	15
F_SOKM0824	29.08.2024	67.220	65.590	2.49 %	1.63	67.350	66.000	624	4,159,954	2,001	128	52	15
F_TAVHL0724	31.07.2024	266.460	264.980	0.56 %	1.48	267.410	260.810	7,785	205,844,344	21,717	444	23	15
F_TAVHL0824	29.08.2024	276.760	276.480	0.10 %	0.28	277.770	272.000	108	2,965,447	671	21	52	15
F_TCELL0724	31.07.2024	112.040	109.230	2.57 %	2.81	114.610	109.750	136,646	1,536,448,622	106,893	703	23	14
F_TCELL0824	29.08.2024	116.170	113.260	2.57 %	2.91	118.850	114.480	5,907	69,275,946	8,609	1,215	52	14
F_THYAO0724	31.07.2024	315.590	318.350	-0.87 %	-2.76	318.960	314.650	47,971	1,522,187,190	157,494	-2,411	23	15
F_THYAO0824	29.08.2024	328.540	331.060	-0.76 %	-2.52	331.990	327.560	3,793	125,248,762	10,424	624	52	15
F_TKFEN0724	31.07.2024	60.120	58.780	2.28 %	1.34	60.610	57.370	39,475	234,374,214	55,484	31	23	15
F_TKFEN0824	29.08.2024	62.330	60.970	2.23 %	1.36	62.720	59.660	2,118	13,104,731	808	171	52	15
F_TOASO0724	31.07.2024	333.170	344.900	-3.40 %	-11.73	347.830	332.100	11,783	400,426,979	27,639	743	23	15
F_TOASO0824	29.08.2024	345.540	357.230	-3.27 %	-11.69	359.180	344.100	483	16,949,111	1,644	150	52	15
F_TSKB0724	31.07.2024	12.690	12.570	0.95 %	0.12	12.730	12.460	75,766	95,325,879	443,197	5,482	23	15
F_TSKB0824	29.08.2024	13.220	13.040	1.38 %	0.18	13.220	13.010	1,195	1,567,089	14,938	-84	52	15
F_TTKOM0724	31.07.2024	52.150	52.800	-1.23 %	-0.65	54.520	51.850	117,030	620,899,333	110,621	-883	23	15
F_TTKOM0824	29.08.2024	54.350	54.860	-0.93 %	-0.51	56.510	53.850	1,149	6,343,562	2,705	-141	52	15
F_TUPRS0724	31.07.2024	176.620	178.870	-1.26 %	-2.25	180.650	176.400	41,014	733,212,811	93,265	-2,234	23	15
F_TUPRS0824	29.08.2024	183.290	185.220	-1.04 %	-1.93	187.120	183.040	2,317	42,871,329	5,820	455	52	15
F_VAKBN0724	31.07.2024	23.820	23.120	3.03 %	0.70	24.000	23.130	140,230	330,839,254	188,747	-12,347	23	16
F_VAKBN0824	29.08.2024	24.640	23.980	2.75 %	0.66	24.900	24.180	2,274	5,587,590	2,334	-314	52	16
F_VESTL0724	31.07.2024	80.230	81.460	-1.51 %	-1.23	82.600	79.440	19,886	160,236,030	53,105	4,069	23	17
F_VESTL0824	29.08.2024	83.660	84.370	-0.84 %	-0.71	85.650	82.900	1,053	8,894,675	1,130	452	52	17
F_YKBNK0724	31.07.2024	34.080	34.320	-0.70 %	-0.24	34.620	33.800	344,584	1,179,050,626	515,251	10,527	23	16
F_YKBNK0824	29.08.2024	35.440	35.660	-0.62 %	-0.22	35.990	35.180	8,046	28,621,128	28,201	2,352	52	16

Genel Müdürlük

Esentepe Mh. Ecza Sk. Safter Han İş Merkezi No:6 Şişli/İstanbul – (0212) 286 30 00

Beylikdüzü

Hayrettin Paşa Mah. 1993 Sokak No:22 Ferah Residence Daire A1 Esenyurt – (0212) 270 26 43

Erenköy

Bağdat Caddesi Beyaz Apt. No: 339 D:5 Erenköy – (0216) 301 10 45

Levent

Nispetiye Mah. Aytar Cad Metro İş Merkezi No. 10 İç Kapı No: 1 Beşiktaş – (0212) 286 30 00

Suadiye

Suadiye Mah. Öncü Sokak Büyük Hanlı Konutları B1 Blok K:8 D:22 Kadıköy – (0216) 350 01 43

Ankara

Tunalı Hilmi Cad. 60/12 Kavaklıdere – (0312) 426 16 61

Bursa

Çekirge Mah. Çekirge Cad. Gökçen Apt. Blok 97/1 C Osmangazi – (0224) 233 43 37

Malatya

Sancaktar Mah. Aslantepo Cad. Canbaylar Plaza No. 93/9 Battalgazi – (0422) 377 90 00

Adana

Çınarlı Mah. 61027 SK. Sunar Nuri Çomu İş Merkezi Sitesi A Blok No:18 İç Kapı No:124 Seyhan – (0322) 355 31 45

Aydın

Güzelhisar Mahallesi Albay Şefik Caddesi No:4 Ronasans Plaza İç Kapı No:17 Efeler/AYDIN – (0256) 218 22 95

Denizli

Sırapapılar Mahallesi 1585 Sokak Kaygün İş Merkezi No:3 İç Kapı No:13 Merkezefendi – (0258) 295 08 99

Eskişehir

Akarbaşı Mah. Atatürk Bul. Yağmur Apt. No : 87A Odunpazarı – (0222) 211 20 45

İzmir

Çınarlı Mah. Ozan Abay Cad. Egeperla No: 10 / 201 Konak / İzmir – (0234) 270 44 67

İzmit

Karabaş Mah. Ankara Karayolu Cad. No: 65/3 Kocaeli – (0262) 999 68 97

Kapalıçarşı

Molla Fenari Mah. Kürkcüler Çarşısı Sk. No:25 İç Kapı No:1 Fatih / İstanbul – (0212) 513 40 01

Mersin

Güvenevler Mah. 1928 Sk. İkinci Global İş Merkezi No:5 İç Kapı No:6 Yenişehir/MERSİN – (0324) 241 33 15

Niğde

Aşağı Kayabaşı Mah. Dr. Sami Yağız Cad. Kültür Plaza No:32 Kat:1/4 Niğde – (0388) 214 19 35

**YASAL UYARI**

Bu rapor, bir veya daha fazla sermaye piyasası aracı veya bunları ihraç eden ortaklıklar ve kuruluşlar ile piyasa eğilimleri hakkında, belirli bir kişiye veya mali durumları, risk ve getiri tercihleri benzer nitelikteki bir gruba yönelik olmamak kaydıyla, Marbaş Menkul Değerler A.Ş. müşterilerine ve/veya dağıtım kanallarına yönelik olarak Marbaş Menkul Değerler A.Ş.'nin anlaşılabilir olduğu dışarıdan hizmet sağlayıcı kuruluş tarafından hazırlanmıştır. Burada yer alan yatırım bilgi, yorum ve tavsiyeleri yatırım danışmanlığı kapsamında değildir. Yatırım danışmanlığı hizmeti, yetkili kuruluşlar tarafından kişilerin risk ve getiri tercihleri dikkate alınarak kişiye özel sunulmaktadır. Burada yer alan yorum ve tavsiyeler ise genel niteliktedir. Bu tavsiyeler mali durumunuz ile risk ve getiri tercihlerinize uygun olmayabilir. Bu nedenle, sadece burada yer alan bilgilere dayanarak yatırım kararı verilmesi beklentilerinize uygun sonuçlar doğurmayabilir. Bu rapor ve yorumlardaki yazılar, bilgiler ve grafikler, ulaşılabilen ilk kaynaklardan iyi niyetle ve doğruluğu, geçerliliği, etkinliği velhasıl her ne şekil, suret ve nam altında olursa olsun herhangi bir karara dayanak oluşturması hususunda herhangi bir teminat, garanti oluşturmadan, yalnızca bilgi edinilmesi amacıyla derlenmiştir. İş bu raporlardaki yorumlardan; eksik bilgi ve/veya güncellenme gibi konularda ortaya çıkabilecek zararlardan Marbaş Menkul Değerler A.Ş. ve çalışanları sorumlu değildir. Marbaş Menkul Değerler A.Ş. her an, hiçbir şekil ve surette ön ihbara ve/veya ihtara gerek kalmaksızın söz konusu bilgileri, tavsiyeleri değiştirebilir ve/veya ortadan kaldırabilir. Genel anlamda bilgi vermek amacıyla hazırlanmış olan iş bu rapor ve yorumlar, kapsamı bilgileri, tavsiyeler hiçbir şekil ve surette Marbaş Menkul Değerler A.Ş.'nin herhangi bir taahhüdünü tazammum etmediğinden, bu bilgilere istinaden her türlü özel ve/veya tüzel kişiler tarafından alınacak kararlar, varılacak sonuçlar, gerçekleştirilecek işlemler ve oluşabilecek her türlü riskler bizatihi bu kişilere ait ve raci olacaktır. Hiçbir şekil ve surette ve her ne nam altında olursa olsun, her türlü gerçek ve/veya tüzel kişinin, gerek doğrudan gerek dolayısı ile ve bu sebeplerle uğrayabileceği her türlü doğrudan ve/veya dolayısıyla oluşacak maddi ve manevi zarar, kar mahrumiyeti, velhasıl her ne nam altında olursa olsun uğrayabileceği zararlardan hiçbir şekil ve surette Marbaş Menkul Değerler A.Ş. ve çalışanları sorumlu tutulamayacak ve hiçbir şekil ve surette her ne nam altında olursa olsun Marbaş Yatırım Menkul Değerler A.Ş. çalışanlarından talepte bulunulmayacaktır.