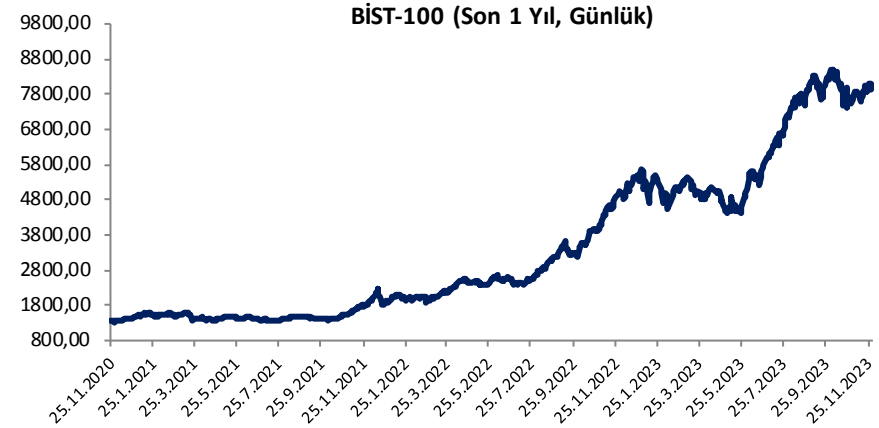


Her ay başında düzenli olarak yayınladığımız **Aylık Bülten**'lerde «**Teknik Takibimizde Olan Hisseler**»i paylaşmaktayız. Bu kapsamda yapılan hisse seçiminde **teknik dinamikler baz alınmakta** olup, belirtilen işlem koşullarının gerçekleşmesi durumunda ilgili hisselerin aylık bazda BIST 100'e kıyasla aylık getirilerinin daha yüksek olacağı öngörülmektedir.

Teknik takibimizde olan hisseler için uygun alım aralıkları, hedef fiyat ve zarar kes seviyeleri tamamen teknik analiz dinamikleri göz önünde bulundurularak belirlenmektedir. Piyasa koşullarındaki genel değişimlerin bu hisseleri de BETA'ları oranınca etkilemesi beklenebilir.

Bu Teknik Analiz Bülteni'nde, bu ay için hazırladığımız Aylık Bülten'de yer alan hisseler ilişkin yapılan teknik analizler yer almaktadır.

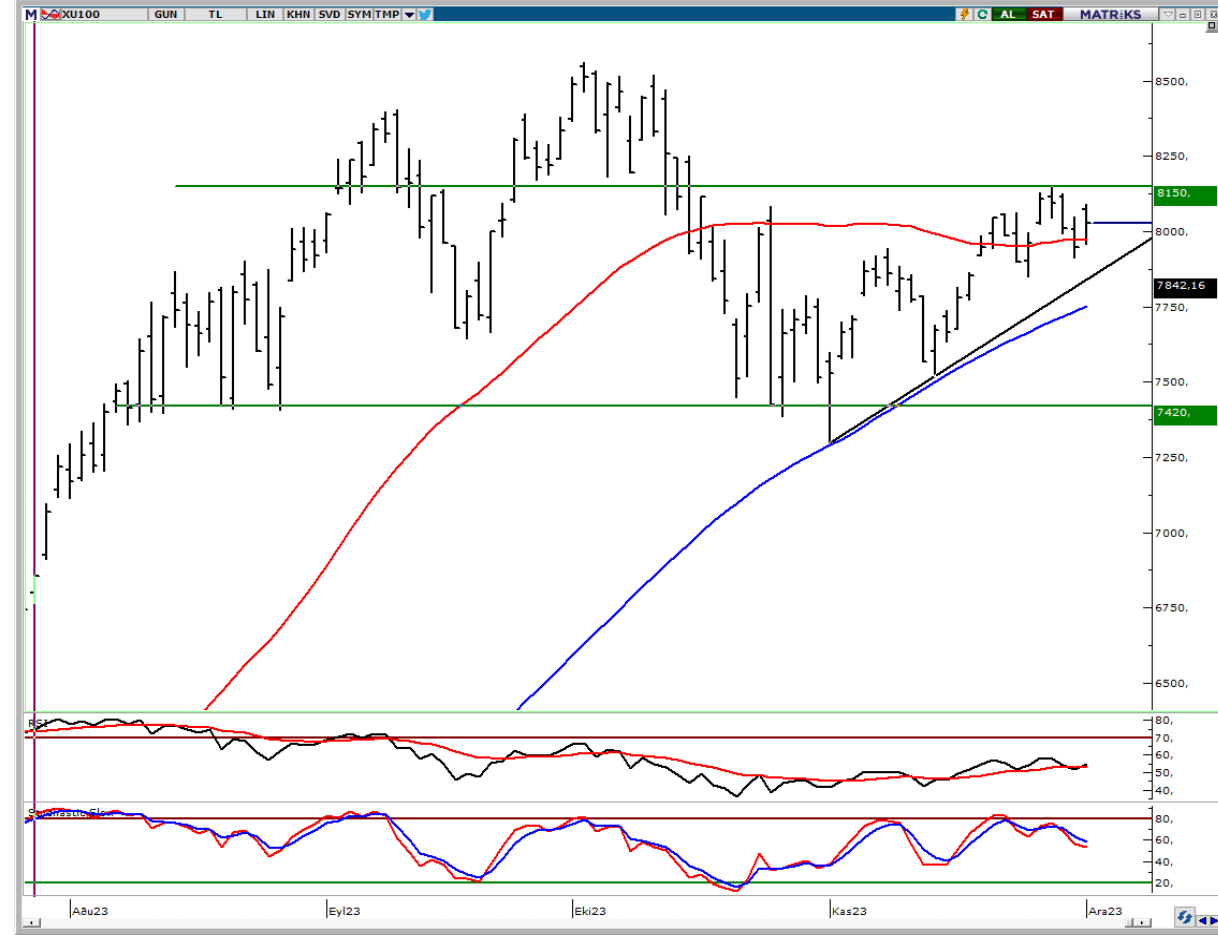


Hisse	Son Fiyat	Beta (Günlük, S3A)	Alım Aralığı	KV En Güçlü Direnç	KV En Güçlü Destek
ALKIM	38,80	0,84	38,1 - 39	40,60	37,30
GARAN	56,45	1,11	55,5 - 56,9	59,60	54,45
TCELL	58,50	0,93	57,6 - 58,9	61,30	56,30
TKFEN	44,60	1,16	43,9 - 44,9	46,80	43,04

BIST 100 Teknik Görümüm

Kasım ayının ilk gününde sert satışlarla 100 günlük hareketli ortalamayı test eden BIST100 Endeksi, bölgeden gelen alımlarla yükseliş eğilimine girerek ayı %5,78 kazançla 7.948,60 puandan kapattı. Jeopolitik haber akışlarının zayıflaması ve piyasalar üstünde etkisinin azalması, içeride rasyonel politikaların devam etmesi, volatil dönemler olsa da endeks üstünde pozitif etki gösterdi. Yılın son ayında, kısa ve orta vadeli önemli destek haline gelen 100 günlük basit hareketli ortalama bölgesini ana destek olarak takip edeceğiz. Son haftada satışların görüldüğü 8.150 seviyesi önemli direnç olup yukarı yönde hacim artışı ile kırılması durumunda 8,250-8.400 seviyeleri hedefler olarak takip edilebilir. 8.400 üstünde tutunması 8.562 zirvesini ve yeni zirveleri gündeme getirebilir. Geri çekilmelerde 7.900-7.850 ve 7.775 ana destek olarak görülmekte.7.775 altında kapanışlarda 7,300-7.400 bölgesine doğru satış baskısı ivme kazanabilir.

BIST 100 Grafik

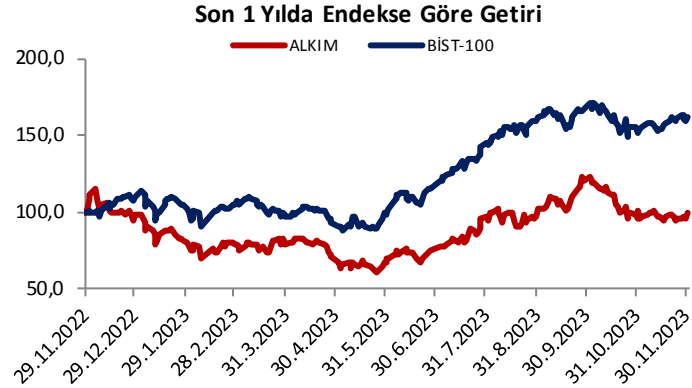


Aylık Teknik Öneriler

Alkim Kimya (ALKIM) Teknik Öneri Detay

Alım Aralığı (TL)	KV En Güçlü Direnç	KV En Güçlü Destek
38,1 - 39	40,60	37,30

- ✓ ALKIM pay senedi, uzun süren yatay seyir sonrası geçen hafta hacim artışı ile bölge direncine doğru yöneldi. Zirveden başlayan düşüş trendi üstünde kapanış yapan hissede teknik göstergeler alım bölgelerine girdi. Hissenin yeni ayda da yükselişine devam etmesini bekliyoruz.

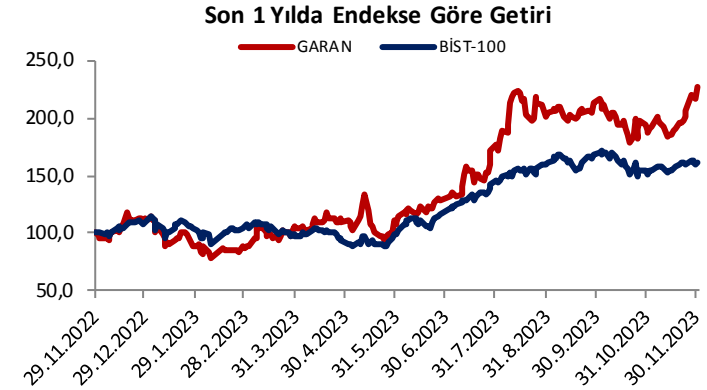


Aylık Teknik Öneriler

Garanti Bankası (GARAN) Teknik Öneri Detay

Alım Aralığı (TL)	KV En Güçlü Direnç	KV En Güçlü Destek
55,5 - 56,9	59,60	54,45

- ✓ Geçen hafta başında yabancı kurumlar tarafından yayınlanan bankacılık sektör raporları ve S&P haberi sonrası bankacılık sektöründe güçlü yükselişte başı çeken GARAN pay senedi, tarihi zirve kapanışı gerçekleştirdi. Yeni ayda sektörde yükseliş eğiliminin devamını beklemekteyiz.

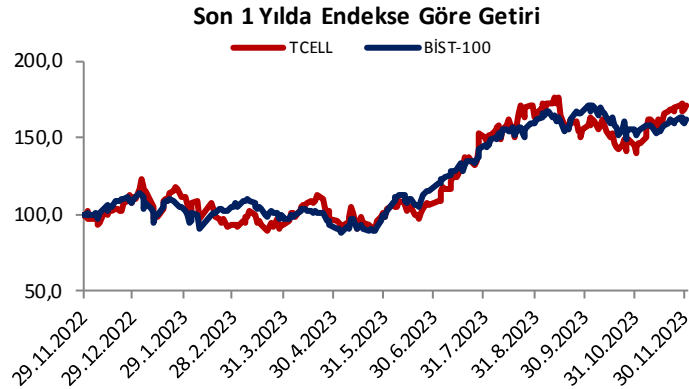


Aylık Teknik Öneriler

Turkcell (TCELL) Teknik Öneri Detay

Alım Aralığı (TL)	KV En Güçlü Direnç	KV En Güçlü Destek
57,6 - 58,9	61,30	56,30

- ✓ TCELL pay senedi, geçen hafta içinde volatil hareketler gösterdi. Son iki işlem gününde yükselen hissede kısaca ve orta vadeli göstergeler alım bölgelerinde hareket ediyor. Hissede yeni ayda tarihi zirve bölgesine doğru alımların devam etmesini beklemekteyiz.

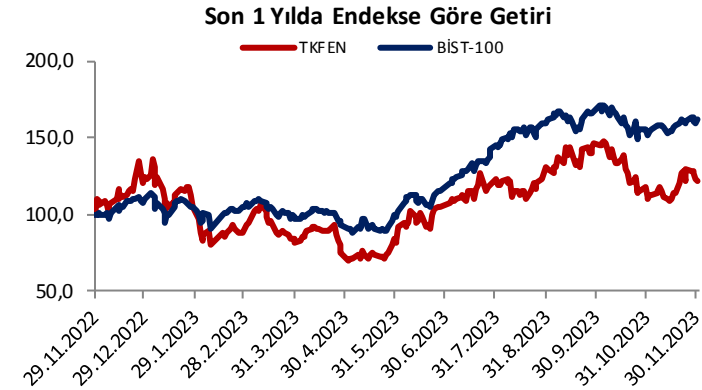


Aylık Teknik Öneriler

Tekfen Holding (TKFEN) Teknik Öneri Detay

Alım Aralığı (TL)	KV En Güçlü Direnç	KV En Güçlü Destek
43,9 - 44,9	46,80	43,04

- ✓ TEKFN pay senedi, 200 gho dan başlayan sert yükseliş sonrası geçen hafta kar satışları ile karşılaştı. Satışlarda hacminde düşmesi, gün altı periyotlarda pozitif uyumsuzluklar ve 100 gho bölgesinde tutunma çabasının olumlu buluyoruz. Yeni ayda hissede tepki alımları beklemekteyiz.





“YASAL UYARI: Bu rapor, bir veya daha fazla sermaye piyasası aracı veya bunları ihraç eden ortaklıklar ve kuruluşlar ile piyasa eğilimleri hakkında, belirli bir kişiye veya mali durumları, risk ve getiri tercihleri benzer nitelikteki bir gruba yönelik olmamak kaydıyla, Marbaş Menkul Değerler A.Ş. müşterilerine ve/veya dağıtım kanallarına yönelik olarak Marbaş Menkul Değerler A.Ş.’nin anlaşmalı olduğu dışarıdan hizmet sağlayıcı kuruluş tarafından hazırlanmıştır. Burada yer alan yatırım bilgi, yorum ve tavsiyeleri yatırım danışmanlığı kapsamında değildir. Yatırım danışmanlığı hizmeti, yetkili kuruluşlar tarafından kişilerin risk ve getiri tercihleri dikkate alınarak kişiye özel sunulmaktadır. Burada yer alan yorum ve tavsiyeler ise genel niteliktedir. Bu tavsiyeler mali durumunuz ile risk ve getiri tercihlerinize uygun olmayabilir. Bu nedenle, sadece burada yer alan bilgilere dayanılarak yatırım kararı verilmesi beklentilerinize uygun sonuçlar doğurmayabilir. Bu rapor ve yorumlardaki yazılar, bilgiler ve grafikler, ulaşılabilen ilk kaynaklardan iyi niyetle ve doğruluğu, geçerliliği, etkinliği velhasıl her ne şekil, suret ve nam altında olursa olsun herhangi bir karara dayanak oluşturması hususunda herhangi bir teminat, garanti oluşturmadan, yalnızca bilgi edinilmesi amacıyla derlenmiştir. İş bu raporlardaki yorumlardan; eksik bilgi ve/veya güncellenme gibi konularda ortaya çıkabilecek zararlardan Marbaş Menkul Değerler A.Ş. ve çalışanları sorumlu değildir. Marbaş Menkul Değerler A.Ş. her an, hiçbir şekil ve surette ön ihbara ve/veya ihtara gerek kalmaksızın söz konusu bilgileri, tavsiyeleri değiştirebilir ve/veya ortadan kaldırabilir. Genel anlamda bilgi vermek amacıyla hazırlanmış olan iş bu rapor ve yorumlar, kapsamı bilgiler, tavsiyeler hiçbir şekil ve surette Marbaş Menkul Değerler A.Ş.’nin herhangi bir taahhüdünü tazammum etmediğinden, bu bilgilere istinaden her türlü özel ve/veya tüzel kişiler tarafından alınacak kararlar, varılacak sonuçlar, gerçekleştirilecek işlemler ve oluşabilecek her türlü riskler bizatihi bu kişilere ait ve raci olacaktır. Hiçbir şekil ve surette ve her ne nam altında olursa olsun, her türlü gerçek ve/veya tüzel kişinin, gerek doğrudan gerek dolayısı ile ve bu sebeplerle uğrayabileceği her türlü doğrudan ve/veya dolayısıyla oluşacak maddi ve manevi zarar, kar mahrumiyeti, velhasıl her ne nam altında olursa olsun uğrayabileceği zararlardan hiçbir şekil ve surette Marbaş Menkul Değerler A.Ş. ve çalışanları sorumlu tutulamayacak ve hiçbir şekil ve surette her ne nam altında olursa olsun Marbaş Yatırım Menkul Değerler A.Ş. çalışanlarından talepte bulunulmayacaktır.”