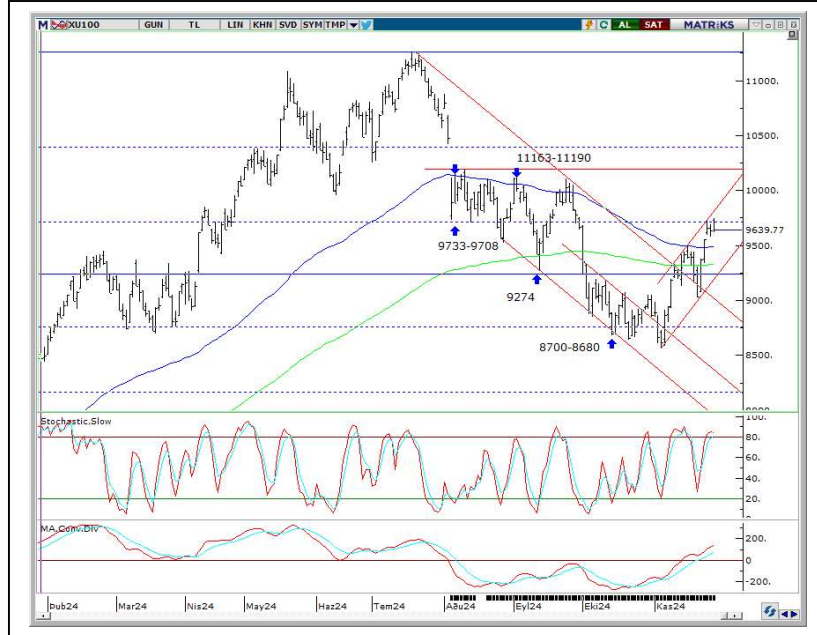


28.11.2024



BIST100

Dün pozitif açılış sonrasında 9744 seviyesine kadar yükselen BIST100 endeksi gün içinde volatil bir seyir izledi ve **%0.04** oranında sınırlı değer kazanımı **9639.77** seviyesinden tamamladı.

Dün sanayi hisselerinde etkili olan satışların bankacılık sektör hisselerine gelen alımlar ile dengelenmeye çalışıldığı görüldü. Sanayi endeksinin **%0.43** oranında değer kaybettiği günde, Bankacılık endeksi **%0.35** değer kazanımı ile günü tamamladı.

Bugünün veri gündemine baktığımızda yurt içinde önceki günlere nazaran daha yoğun bir gündem bizi bekliyor diyebiliriz. ekonomik güven endeksi, Dış ticaret rakamları ile banka istatistikleri açıklanacak Ayrıca Merkez Bankası Para Politikası Kurulu (PPK) toplantı özetini de takip edileceğiz. Yurt dışında ise ABD'nin piyasaları Şükran günü nedeniyle kapalı, Euro Bölgesinde ise Almanya tüketici enflasyonu ile güven endeks açıklanacak.

Endeksin teknik görünümüne baktığımızda teknik göstergelerin genelindeki pozitif seyrin korunduğunu görüyoruz. Ancak bazı kısa vadeli göstergelerin aşırı alım yani direnç seviyelerine yakın olması teknik açıdan kar satışlarının görülme olasılığını arttırdığını söyleyebiliriz.

Hisse bazlı hareketlerin daha ön olana çıktığı son 3 günlük süreçte yaşanan volatilité ile birlikte saatlik grafiklerde gerçekleşen bozulmada diğer olumsuz unsur olarak gösterebiliriz.

Bu nedenle 9708-9733 direnç bandının önemini arttığını düşünüyoruz. Bugünkü kapanışın 9733 seviyesinin üzerinde gerçekleşmemesi kar satışlarının görülme olasılığını artırabileceğinden yeni pozisyonlar için artık daha temkinli kalınmasını öneriyoruz.

Taşınan pozisyonlar için ise 9501 desteğinin yakından izlenmesini öneriyoruz. Bu desteğin üzerinde pozisyonlar sürdürülebilir. Fakat 9501'in kırılması endekste kısa vadeli düzeltme hareketini beraberinde getireceğinden. 9501 seviyesinin altında yaşanabilecek hareketlerde kısa vadeli sat-al stratejisi takip edilebilir.

GÖSTERGELERİN YÖNÜ

STOCHASTIC	RSI	MFI	MOM	MACD
↑	↑	↑	↓	↑

DESTEK	9501	9274	9128
DİRENÇ	9708-9733	10108	10159

YASAL UYARI

Burada yer alan bilgiler Marbaş Menkul Değerler tarafından bilgilendirme amacıyla hazırlanmıştır. Yatırım sinyal, bilgi, yorum ve tavsiyeleri yatırım danışmanlığı kapsamında değildir. Yatırım danışmanlığı hizmeti; aracı kurumlar, portföy yönetim şirketleri, mevduat kabul etmeyen bankalar ile müşteri arasında imzalanacak yatırım danışmanlığı sözleşmesi çerçevesinde sunulmaktadır. Burada yer alan sinyal, yorum ve tavsiyeler, herhangi bir yatırım aracının alım satım önerisi ya da getiri vaadi olarak yorumlanmamalıdır. Bu görüşler mali durumunuz ile risk ve getiri tercihlerinize uygun olmayabilir ve sadece burada yer alan bilgilere ve sinyallere dayanarak yatırım kararı verilmesi beklentilerinize uygun sonuçlar doğurmayabilir. Burada yer alan sinyaller, fiyatlar, veriler ve bilgilerin tam ve doğru olduğu garanti edilemez; içerik, haber verilmeksizin değiştirilebilir. Tüm sinyal ve veriler, Marbaş Menkul Değerler tarafından güvenilir olduğuna inanılan kaynaklardan alınmıştır. Bu sinyal ve kaynakların kullanılması nedeni ile ortaya çıkabilecek hatalardan ve zararlardan Marbaş Menkul Değerler sorumlu değildir.

İLETİŞİM BİLGİLERİ

✉ iletisim@marbasmenkul.com.tr

🌐 www.marbas.com.tr

☎ +90 (212) 286 30 00

📠 +90 (212) 286 30 50

📍 Esentepe Mah. Ecza Sk. Safter İş Hanı
No:6, İç Kapı 7, Şişli - İstanbul

Göksel TEKİNER

YATIRIM DANIŞMANLIĞI BİRİMİ DİREKTÖRÜ

0212 286 30 00 | 331

gtekiner@marbasmenkul.com.tr

www.marbas.com.tr

Erdem YILDIZ

ARAŞTIRMA UZMANI

0212 286 30 00 |

eyildiz@marbasmenkul.com.tr

www.marbas.com.tr