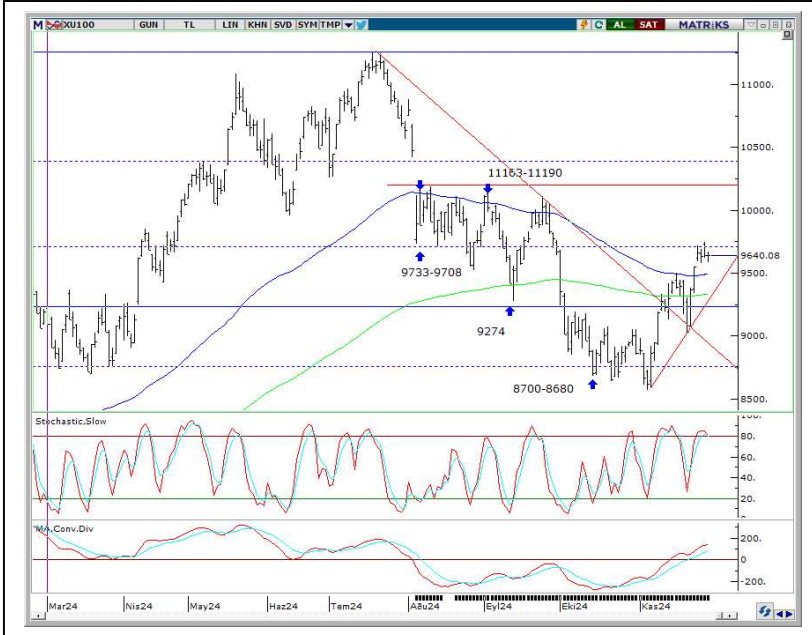


29.11.2024



GÖSTERGELERİN YÖNÜ

STOCHASTIC	RSI	MFI	MOM	MACD
↓	↓	↓	↓	↑

DESTEK	9501	9274	9128
DİRENÇ	9708-9733	10108	10159

BIST100:

BIST100 endeksinde sıkışma devam ediyor. Dün yatay açılış sonrasında 9586-9672 bandında hareket eden endeksi bir önceki günkü kapanış seviyesinin hemen üzerinde 9640'den günün tamamladı.

Hafta başından itibaren görülen sıkışma ile beraber teknik göstergelerde ki bozulma yaşanmasına rağmen, hisse bazlı hareketlerin daha ön planda olduğu bu süreçte satışların gün içi ile karşılanmış olmasını olumlu buluyoruz.

Haftanın son işlem gününde veri gündemine göz attığımızda yurt içinde yoğun bir veri akışı bizi bekliyor. Saat 10:00'da açıklanacak olan GSYH rakamları ile güne başlayacağız. Ayrıca gün içinde Finansal İstikrar Raporu, BDDK'dan açıklanacak olan aylık veriler ve haftalık Banka istatistikleri günü diğer önemli verileri olacak.

Yurt dışında ise Euro bölgesi Tüfe rakamları, Almanya işsizlik verisi ve ABD ise kapanış saatimizde açıklanacak olan Chicago PMI verisini günün önemli gelişmeleri olacak.

Seans öncesi global piyasaların seyrine baktığımızda ise Asya borsalarının genelinde pozitif seyrin hakim olduğunu görüyoruz. ABD vadeli ise dünkü kapanış saatimizdeki seviyelerinin hafif üzerinde hareket ediyor. Emtia tarafında ise Ons/Altın'da tepki alımları gözlemlerken, Brent Petrol'de destek oluşturma çabası sürüyor.

Endeksin teknik görünümüne baktığımızda ise kısa vadeli göstergelerde bozulma yaşansa da gelen satışların gün içinde karşılanmış olmasını olumlu buluyoruz. Diğer yandan sıkışma ile beraber kısa vadeli yükseliş formasyonu olan Bayrak Formasyon oluşumu da dikkat çekmeye başladı.

İlk ara destek olarak gördüğümüz 9501 seviyesinin üzerinde kalındığı sürece bahsettiğimiz formasyon oluşumunun devamı bekleyeceğiz. **Bu nedenle 9501 desteğinin üzerinde mevcut pozisyonların sürdürülmesinin yararlı olacağı kanaatindeyiz.**

Endekste 9708-9733 bandını ise ilk direnç noktaları olarak takip etmeye devam ediyoruz. 9733 seviyesinin üzerinde gerçekleşecek kapanış önümüzdeki hafta yükseliş ataklarına ivme kazandıracaktır.

YASAL UYARI

Burada yer alan bilgiler Marbaş Menkul Değerler tarafından bilgilendirme amacıyla hazırlanmıştır. Yatırım sinyal, bilgi, yorum ve tavsiyeleri yatırım danışmanlığı kapsamında değildir. Yatırım danışmanlığı hizmeti; aracı kurumlar, portföy yönetim şirketleri, mevduat kabul etmeyen bankalar ile müşteri arasında imzalanacak yatırım danışmanlığı sözleşmesi çerçevesinde sunulmaktadır. Burada yer alan sinyal, yorum ve tavsiyeler, herhangi bir yatırım aracının alım satım önerisi ya da getiri vaadi olarak yorumlanmamalıdır. Bu görüşler mali durumunuz ile risk ve getiri tercihlerinize uygun olmayabilir ve sadece burada yer alan bilgilere ve sinyallere dayanarak yatırım kararı verilmesi beklentilerinize uygun sonuçlar doğurmayabilir. Burada yer alan sinyaller, fiyatlar, veriler ve bilgilerin tam ve doğru olduğu garanti edilemez; içerik, haber verilmeksizin değiştirilebilir. Tüm sinyal ve veriler, Marbaş Menkul Değerler tarafından güvenilir olduğuna inanılan kaynaklardan alınmıştır. Bu sinyal ve kaynakların kullanılması nedeni ile ortaya çıkabilecek hatalardan ve zararlardan Marbaş Menkul Değerler sorumlu değildir.

İLETİŞİM BİLGİLERİ

✉ iletisim@marbasmenkul.com.tr

🌐 www.marbas.com.tr

☎ +90 (212) 286 30 00

📠 +90 (212) 286 30 50

📍 Esentepe Mah. Ecza Sk. Safter İş Hanı
No:6, İç Kapı 7, Şişli - İstanbul

Göksel TEKİNER

YATIRIM DANIŞMANLIĞI BİRİMİ DİREKTÖRÜ

0212 286 30 00 | 331

gtekiner@marbasmenkul.com.tr

www.marbas.com.tr

Erdem YILDIZ

ARAŞTIRMA UZMANI

0212 286 30 00 |

eyildiz@marbasmenkul.com.tr

www.marbas.com.tr