

11.10.2024

BIST100

Dün sakin açılış sonrasında gün ortasına kadarki süreçte dar bantta hareket eden BIST100 endeksi kapanışa doğru artan satışlar ile hızla değer kaybetti ve günü %1.84 oranında değer kaybı ile 8964 seviyesinden tamamladı.

Bir önceki gün etkili olan yükselişe rağmen dün satış baskısı endeksin geneline yayılır şekilde etkili olurken, Borsa İstanbul'un lokomotif endeksleri olan Bankacılık endeksinde %1.90, sanayi endeksinde ise %0.94 oranında değer kayıpları gerçekleşti.

Seans önceki küresel piyasaların seyrine göz attığımızda ise ABD vadeliilerinin kapanış saatimizdeki seviyelerine yakın seyrettiğini görüyoruz. Asya piyasalarında ise karışık görünüm hakim.

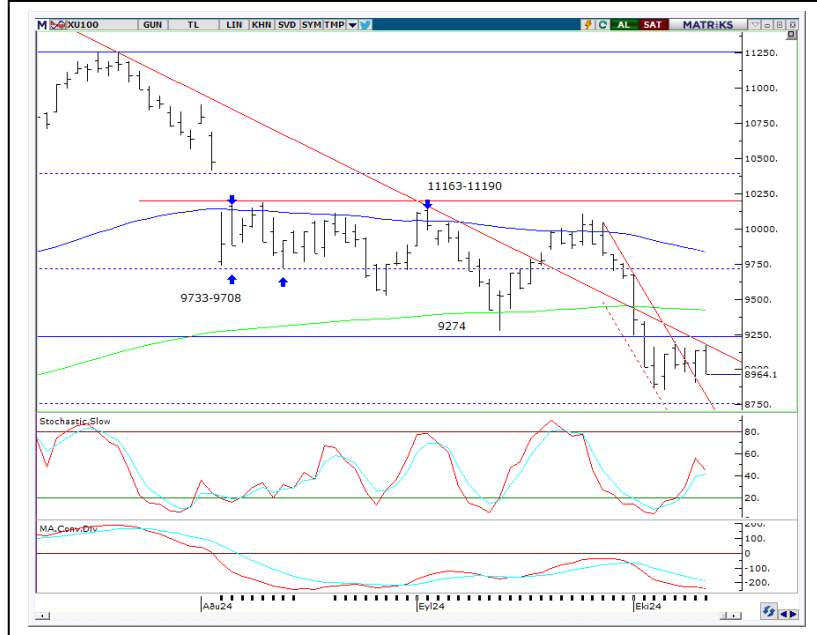
Veri gündemine baktığımızda ise Yurt içinde Perakende satış rakamları, yurt dışında ise ABD açıklanacak olan ÜFE verisi günü önemli makro verileri olarak takip edilecek.

Endeksin teknik görünümüne baktığımızda ise iç dinamiklerin etkisi ile volatilitenin hakim olduğu bir süreç geçiyoruz.

Son günlerde aşılamayan ve orta vadeli düşüş trendinin üst bandı da olan 9195 seviyesinin test edilmesine rağmen kırılmaması endekste satış baskısını tekrar ivme artırırken, önceki günlerde toparlanma çabası gördüğümüz kısa vadeli göstergelerin tekrar güç kaybettiğini söyleyebiliriz.

Haftanın son işlem gününe yatay başlamasının beklediğimiz endekste yukarıda 9140-9195 bandını kısa vadeli ilk dirençler, aşağıda ise 8900-8850 bandı ilk destek noktaları olarak takip etmeye devam edeceğiz.

Endekste 8850 desteğinin üzerinde taban oluşum çabasının sürmesini beklememize rağmen, güç kazanımında söz edebilmemiz için 9195 seviyesinin üzerinde kapanış gerçekleşmeli. Aksi halde son dönemde yaşanan volatilitenin etkisini sürdürecektir.



GÖSTERGELERİN YÖNÜ

STOCHASTIC	RSI	MFI	MOM	MACD
↑	↓	↓	↓	↓

DESTEK	8900	8850	8700
DİRENÇ	9195	9275	9525

YASAL UYARI


Burada yer alan bilgiler Marbaş Menkul Değerler tarafından bilgilendirme amacıyla hazırlanmıştır. Yatırım sinyal, bilgi, yorum ve tavsiyeleri yatırım danışmanlığı kapsamında değildir. Yatırım danışmanlığı hizmeti; aracı kurumlar, portföy yönetim şirketleri, mevduat kabul etmeyen bankalar ile müşteri arasında imzalanacak yatırım danışmanlığı sözleşmesi çerçevesinde sunulmaktadır. Burada yer alan sinyal, yorum ve tavsiyeler, herhangi bir yatırım aracının alım satım önerisi ya da getiri vaadi olarak yorumlanmamalıdır. Bu görüşler mali durumunuz ile risk ve getiri tercihlerinize uygun olmayabilir ve sadece burada yer alan bilgilere ve sinyallere dayanarak yatırım kararı verilmesi beklentilerinize uygun sonuçlar doğurmayabilir. Burada yer alan sinyaller, fiyatlar, veriler ve bilgilerin tam ve doğru olduğu garanti edilemez; içerik, haber verilmeksizin değiştirilebilir. Tüm sinyal ve veriler, Marbaş Menkul Değerler tarafından güvenilir olduğuna inanılan kaynaklardan alınmıştır. Bu sinyal ve kaynakların kullanılması nedeni ile ortaya çıkabilecek hatalardan ve zararlardan Marbaş Menkul Değerler sorumlu değildir.

İLETİŞİM BİLGİLERİ

 iletisim@marbasmenkul.com.tr

 www.marbas.com.tr

 +90 (212) 286 30 00

 +90 (212) 286 30 50

 Esentepe Mah. Ecza Sk. Safter İş Hanı
No:6, İç Kapı 7, Şişli - İstanbul

Göksel TEKİNER

YATIRIM DANIŞMANLIĞI BİRİMİ DİREKTÖRÜ

0212 286 30 00 | 331

gtekiner@marbasmenkul.com.tr

www.marbas.com.tr

Erdem YILDIZ

ARAŞTIRMA UZMANI

0212 286 30 00 |

eyildiz@marbasmenkul.com.tr

www.marbas.com.tr