

24.10.2024

### BIST100

Bir önceki gün yaşanan yükseliş sonrasında güne hafif pozitif başlayan BIST100 endeksinde gün içinde sert volatil bir seyir etkili oldu.

Gün içinde 8664-8867 bandında dalgalı bir seyir izleyen BIST100 endeksi günü %1.40. oranında değer kaybı ile 8714.7 seviyesinden tamamladı. Etkili olan volatilitte sonrasında Borsa İstanbul'un lokomotif endeksleri olan sanayi endeksinde %1.30, bankacılık endeksinde ise %1.20 Değer kayıpları gerçekleşti.

Bugünün gündemine baktığımızda önceki günlerdeki sakin veri akışı sonrası, bugün daha yoğun bir veri gündemi bizleri bekliyor. Yurt içinde Para Politikası Toplantı özeti açıklanacak, Yurt dışında ise Saat 11'de Euro bölgesinde Ekim Ayı PMI verisi, ile Saat 16:45 ve 17:00'da ABD'den açıklanacak Satın Alma Müdürleri verisi ile Yeni konut satışları verileri günü önemli verileri olarak takip edilecek. Yurt dışı borsaların seyrine göz attığımızda ise ABD vadeli kapanış saatimizdeki seviyelerinin %0.40 altında seyrediyor. Asya borsaları ise %1 aşağıda seyrediyor.

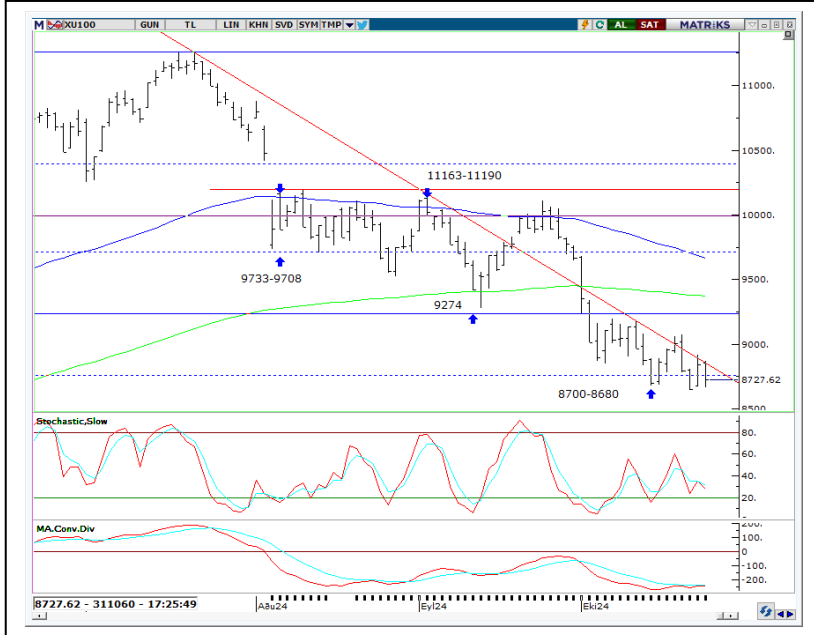
BIST100 endeksinin teknik görünümüne göz attığımızda ise 8700-8650 bandının üzerinde destek ve dip oluşturma çabası görmemize rağmen alım iştahının halen cılız kaldığını söyleyebiliriz. Tepki denemelerinin çoğu zaman gün içi ile sınırlı kalıyor olması veya alıcılı kapanış sonrasında günlerde gelen satışlar endeksteki zayıf görünümü teyit ediyor.

Teknik göstergelerde toparlanma çabasına olmasına rağmen şimdilik net bir dönüş sinyali görmüyoruz. Bu nedenle orta vadeli pozitif beklentimizi korumamıza rağmen, kısa vade açısından volatilitenin devamını bekliyoruz.

Bu beklentimiz paralelinde açılacak pozisyonlar seçici olmakla beraber, kar-al, zarar-stop seviyelerinin yakın tutulmasını öneriyoruz.

Gün içi hareketler açısından 8700-8650 bandını destek noktaları olarak takip etmek ile açılacak gün içi pozisyonlarda ise 8920 seviyesini ise ilk direnç noktası olarak hedeflenebilir.

Endekste tepki ataklarının ivme kazanabilmesi için ise ilk etapta 8920 direncinin üzerinde kapanış gerçekleşmeli.



### GÖSTERGELERİN YÖNÜ

STOCHASTIC	RSI	MFI	MOM	MACD
↓	↑	↑	↑	↓

DESTEK	8700	8562	8400
DİRENÇ	8920	9195	9274


## YASAL UYARI


Burada yer alan bilgiler Marbaş Menkul Değerler tarafından bilgilendirme amacıyla hazırlanmıştır. Yatırım sinyal, bilgi, yorum ve tavsiyeleri yatırım danışmanlığı kapsamında değildir. Yatırım danışmanlığı hizmeti; aracı kurumlar, portföy yönetim şirketleri, mevduat kabul etmeyen bankalar ile müşteri arasında imzalanacak yatırım danışmanlığı sözleşmesi çerçevesinde sunulmaktadır. Burada yer alan sinyal, yorum ve tavsiyeler, herhangi bir yatırım aracının alım satım önerisi ya da getiri vaadi olarak yorumlanmamalıdır. Bu görüşler mali durumunuz ile risk ve getiri tercihlerinize uygun olmayabilir ve sadece burada yer alan bilgilere ve sinyallere dayanarak yatırım kararı verilmesi beklentilerinize uygun sonuçlar doğurmayabilir. Burada yer alan sinyaller, fiyatlar, veriler ve bilgilerin tam ve doğru olduğu garanti edilemez; içerik, haber verilmeksizin değiştirilebilir. Tüm sinyal ve veriler, Marbaş Menkul Değerler tarafından güvenilir olduğuna inanılan kaynaklardan alınmıştır. Bu sinyal ve kaynakların kullanılması nedeni ile ortaya çıkabilecek hatalardan ve zararlardan Marbaş Menkul Değerler sorumlu değildir.

### İLETİŞİM BİLGİLERİ

 [iletisim@marbasmenkul.com.tr](mailto:iletisim@marbasmenkul.com.tr)

 [www.marbas.com.tr](http://www.marbas.com.tr)

 +90 (212) 286 30 00

 +90 (212) 286 30 50

 Esentepe Mah. Ecza Sk. Safter İş Hanı  
No:6, İç Kapı 7, Şişli - İstanbul

### Göksel TEKİNER

YATIRIM DANIŞMANLIĞI BİRİMİ DİREKTÖRÜ

0212 286 30 00 | 331

[gtekiner@marbasmenkul.com.tr](mailto:gtekiner@marbasmenkul.com.tr)

[www.marbas.com.tr](http://www.marbas.com.tr)

### Erdem YILDIZ

ARAŞTIRMA UZMANI

0212 286 30 00 |

[eyildiz@marbasmenkul.com.tr](mailto:eyildiz@marbasmenkul.com.tr)

[www.marbas.com.tr](http://www.marbas.com.tr)