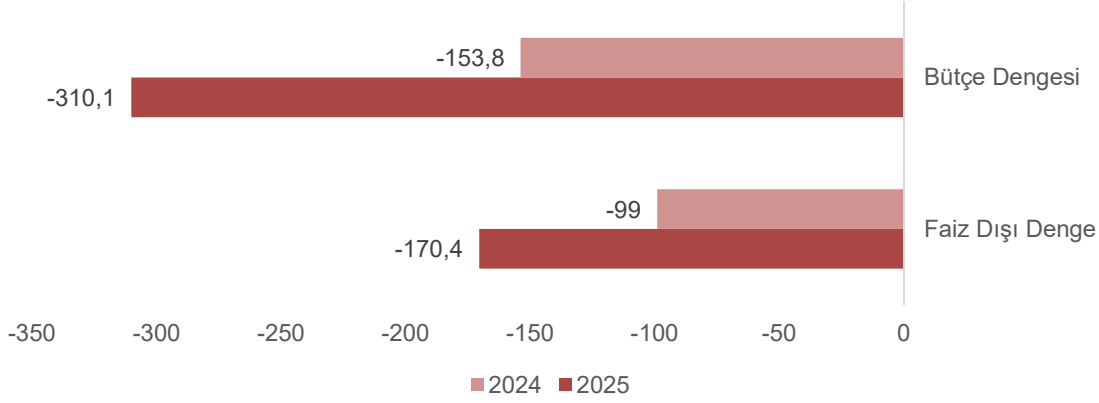


- Bütçe Dengesi, Şubat ayında 310,1 milyar TL faiz dışı denge 170,4 milyar TL açık verdi. (Marbaş:300 milyar TL bütçe ve 170 milyar TL faiz dışı denge açığı) Beklentilerimize paralel sonuçlar gerçekleşti.

Grafik-1: Bütçe Dengesi Gerçekleşmeleri (milyar TL, seviye)



- Bütçe giderleri** aylık %7 artışla 1,03 trilyon TL yıllık %49,8 artışla 14,73 trilyon TL olarak gerçekleşirken **faiz giderleri** aylık %7,2 artışla 139,69 milyar TL yıllık %154,8 artışla 1,95 trilyon TL olarak sonuçlandı.
 - Personel giderleri** aylık %8 artışla 279,27 milyar TL yıllık %39,5 artışla 3,48 trilyon TL
 - SGK devlet primi giderleri** aylık %7,7 artışla 33,37 milyar TL yıllık %33,3 artışla 434,99 milyar TL
 - Mal ve hizmet alım giderleri** aylık %5,9 artışla 60,11 milyar TL yıllık %40,3 artışla 1,02 trilyon TL
 - Cari transferler** aylık %7 artışla 405,3 milyar TL yıllık %37,7 artışla 5,81 trilyon TL
 - Sermaye giderleri** aylık %5,9 artışla 65,3 milyar TL yıllık %99,5 artışla 1,1 trilyon TL
 - Sermaye transferleri** aylık %8,1 artışla 27,21 milyar TL yıllık %1398,4 artışla 337,96 milyar TL
 - Borç verme** aylık %7,6 artışla 23,27 milyar TL yıllık %39,1 düşüşle 306,09 milyar TL
 - Faiz giderleri** aylık %7,2 artışla 139,69 milyar TL yıllık %154,8 artışla 1,95 milyar TL
 - Yedek ödenekler 2025 yılında 286,86 milyar TL** olarak gerçekleşti.
- Bütçe gelirleri** aylık %5,7 artışla 723,43 milyar TL yıllık %34,9 artışla 12,8 trilyon TL oldu. **Vergi gelirleri** aylık %5,3 artışla 584,96 milyar TL yıllık %44 artışla 11,14 trilyon TL olarak gerçekleşti.
 - Genel bütçe gelirleri** aylık %5,4 artışla 682,18 milyar TL yıllık %36 artışla 12,63 trilyon TL
 - Vergi gelirleri** aylık %5,3 artışla 584,96 milyar TL yıllık 11,14 trilyon TL
 - Gelir vergisi** aylık %6,2 artışla 131,49 milyar TL yıllık %89,2 artışla 2,13 trilyon TL
 - Kurumlar vergisi** aylık %0,7 artışla 10,91 milyar TL yıllık %16,8 düşüşle 1,64 trilyon TL
 - Dahilde alınan KDV** aylık %6,3 artışla 93,91 milyar TL yıllık %45,6 artışla 1,5 trilyon TL
 - ÖTV** aylık %5,9 artışla 125,98 milyar TL yıllık %41,8 artışla 2,12 milyar TL
 - BSMV** aylık %7,8 artışla 42,24 milyar TL yıllık %101,9 artışla 544,38 milyar TL
 - İthalde alınan KDV** aylık %5,2 artışla 109,82 milyar TL yıllık %9,7 artışla 2,1 trilyon TL
 - Damga vergisi** aylık %51,5 artışla 14,37 milyar TL yıllık %51,5 artışla 216,18 milyar TL
 - Harçlar** aylık %6,8 artışla 18,87 milyar TL yıllık %62,1 artışla 278,73 milyar TL
 - Diğer** aylık %6,1 artışla 37,38 milyar TL yıllık %32,9 artışla 612,35 milyar TL
 - Vergi dışı gelirler** aylık %6,5 artışla 97,22 milyar TL yıllık %2 artışla 1,49 trilyon TL
 - Özel bütçeli idarelerin öz gelirleri** aylık %30,3 artışla 31,47 milyar TL yıllık %33,9 artışla 103,91 milyar TL
 - Düzenleyici ve denetleyici kurumların gelirleri** aylık %14,6 artışla 9,78 milyar TL yıllık %11,4 düşüşle 66,81 milyar TL olarak gerçekleşti.

Sonuç olarak, beklentilerimize paralel sonuç gelmesi nedeniyle veriyi **nötr** değerlendiriyoruz. Yumuşak iniş koşulları ve deprem harcamalarının zayıfladığı ortamda bütçe dengesinin daha net bir şekilde dengeye kavuşacağını değerlendiriyoruz.

İlaveten, BSMV ve ÖTV gelirlerine dikkat çekmekle beraber buradaki her bir harcamanın vergiyi ödeyen kuruluşlar üzerinde yüksek korelasyon eşliğinde etki edebileceğini değerlendirmekte fayda olduğunu da belirtmek isteriz.



YASAL UYARI

Burada yer alan bilgiler Marbaş Menkul Değerler tarafından bilgilendirme amacıyla hazırlanmıştır. Yatırım sinyal, bilgi, yorum ve tavsiyeleri yatırım danışmanlığı kapsamında değildir. Yatırım danışmanlığı hizmeti; aracı kurumlar, portföy yönetim şirketleri, mevduat kabul etmeyen bankalar ile müşteri arasında imzalanacak yatırım danışmanlığı sözleşmesi çerçevesinde sunulmaktadır. Burada yer alan sinyal, yorum ve tavsiyeler, herhangi bir yatırım aracının alım satım önerisi ya da getiri vaadi olarak yorumlanmamalıdır. Bu görüşler mali durumunuz ile risk ve getiri tercihlerinize uygun olmayabilir ve sadece burada yer alan bilgilere ve sinyallere dayanarak yatırım kararı verilmesi beklentilerinize uygun sonuçlar doğurmayabilir. Burada yer alan sinyaller, fiyatlar, veriler ve bilgilerin tam ve doğru olduğu garanti edilemez; içerik, haber verilmeksizin değiştirilebilir. Tüm sinyal ve veriler, Marbaş Menkul Değerler tarafından güvenilir olduğuna inanılan kaynaklardan alınmıştır. Bu sinyal ve kaynakların kullanılması nedeni ile ortaya çıkabilecek hatalardan ve zararlardan Marbaş Menkul Değerler sorumlu değildir.

İLETİŞİM BİLGİLERİ

✉ iletisim@marbasmenkul.com.tr

🌐 www.marbas.com.tr

☎ +90 (212) 286 30 00

📠 +90 (212) 286 30 50

📍 Esentepe Mah. Ecza Sk. Safter İş Hanı
No:6, İç Kapı 7, Şişli - İstanbul

Erdem YILDIZ

ARAŞTIRMA UZMANI

0212 286 30 00 | 331

eyildiz@marbasmenkul.com.tr

www.marbas.com.tr

Mustafa Kemal ESKİ

ARAŞTIRMA UZMAN YARDIMCISI

0212 286 30 00 | 331

meski@marbasmenkul.com.tr

www.marbas.com.tr