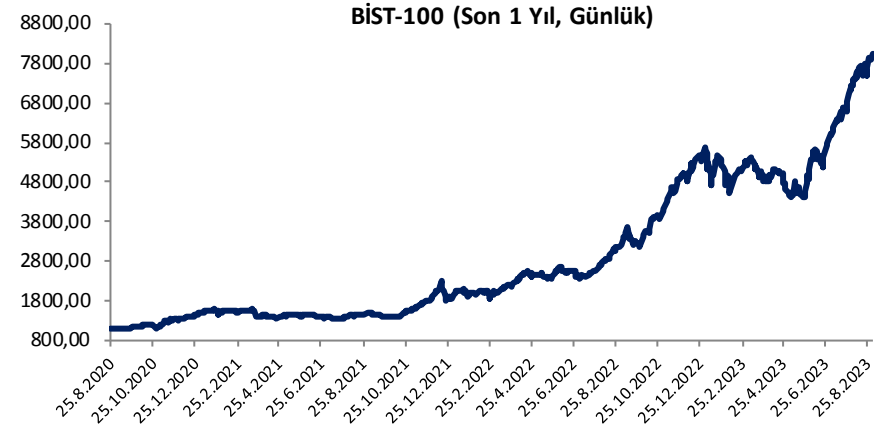


Her ay başında düzenli olarak yayınladığımız **Aylık Bülten**'lerde «**Teknik Takibimizde Olan Hisseler**»i paylaşmaktayız. Bu kapsamda yapılan hisse seçiminde **teknik dinamikler baz alınmakta** olup, belirtilen işlem koşullarının gerçekleşmesi durumunda ilgili hisselerin aylık bazda BIST 100'e kıyasla aylık getirilerinin daha yüksek olacağı öngörülmektedir.

Teknik takibimizde olan hisseler için uygun alım aralıkları, hedef fiyat ve zarar kes seviyeleri tamamen teknik analiz dinamikleri göz önünde bulundurularak belirlenmektedir. Piyasa koşullarındaki genel değişimlerin bu hisseleri de BETA'ları oranınca etkilemesi beklenebilir.

Bu Teknik Analiz Bülteni'nde, bu ay için hazırladığımız Aylık Bülten'de yer alan hisseler ilişkin yapılan teknik analizler yer almaktadır.

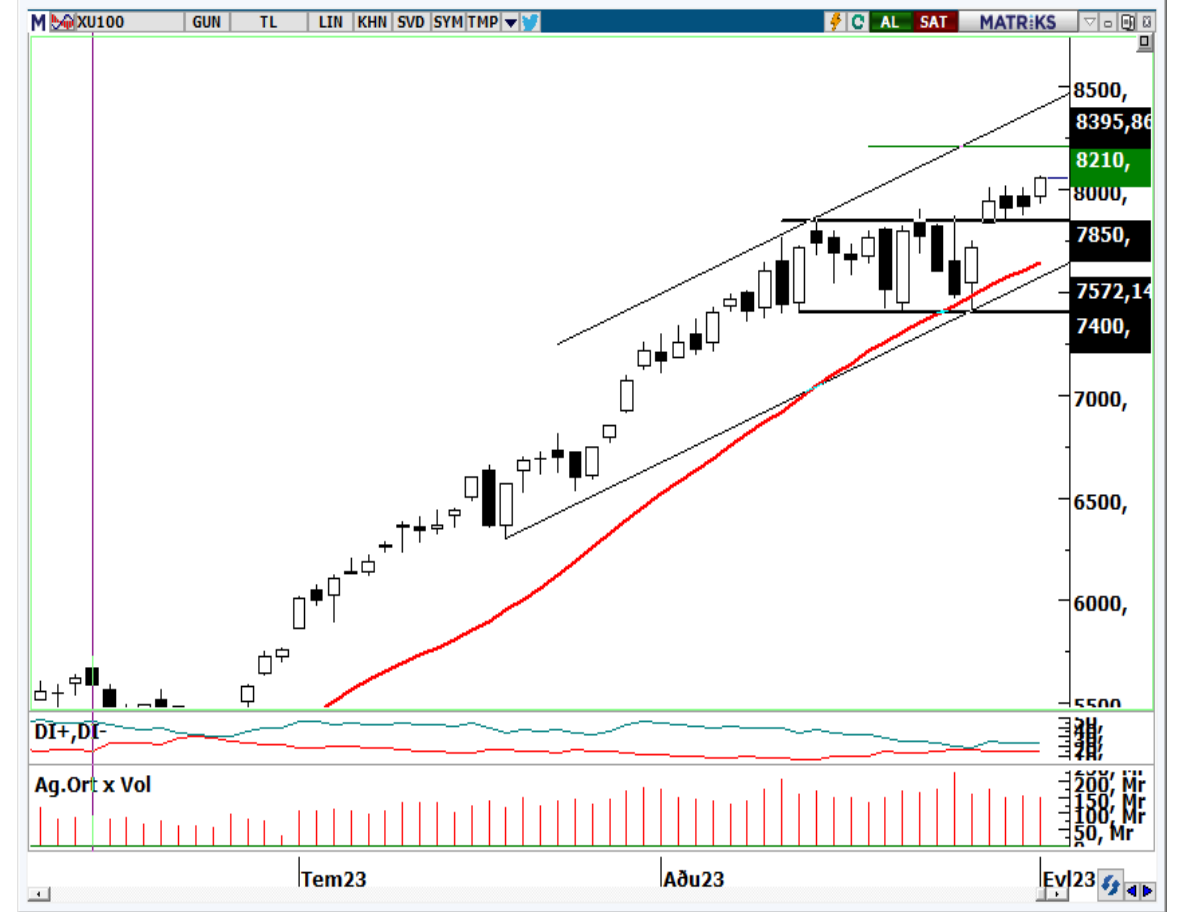


Hisse	Son Fiyat	Beta (Günlük, S3A)	Alım Aralığı	KV En Güçlü Direnç	KV En Güçlü Destek
ENJSA	52,95	0,91	51,9 - 53,35	56,40	50,50
KRDMD	25,82	1,28	25,5 - 26	27,20	24,86
MAVI	112,00	1,09	109,8 - 113	120,00	106,50
MGROS	352,30	0,85	347,6 - 355	380,00	336,60

## BIST 100 Teknik Görümüm

Tarihi zirve rekorlarının ard arda geldiği Borsa İstanbul BIST 100 Endeksi ağustos ayını %9,17 yükselişle 7.917,93 seviyesinden kapattı. Ay ortasına kadar bilançolarında etkisi ile güçlü yükseliş sergileyen endeks, sonrasında kar satışlarıyla birlikte volatil bir görünüm sergiledi. 22 gho geçtiği 7.400 bölgesinde kar satışları karşılandı ve yeni zirveler test ederek ayı kapattı. Eylül ayında, geri çekilmelerde 7,850-7.650 ve ana destek bölgesi olarak 7.400 seviyelerini takip ediyoruz.7.400 altında olası kapanışlarsa orta vadeli kar satışlarının hız kazanması beklenebilir. Yükselişlerde 8.210 ilk güçlü direncimiz olup üstünde hacim destekli kapanışlarda 8,395-8,700 direnç seviyeleri ön plana çıkabilir.

## BIST 100 Grafik

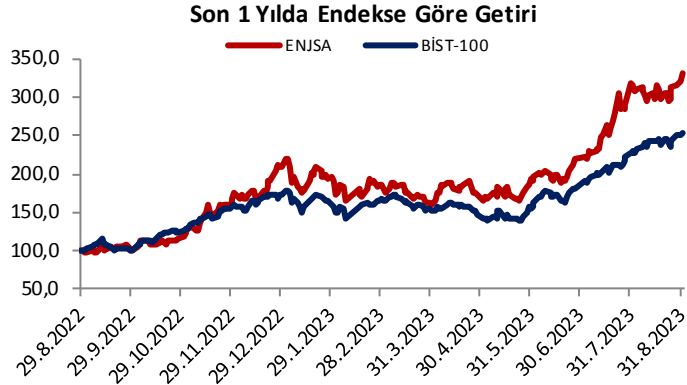


## Aylık Teknik Öneriler

### Enerjisa Enerji (ENJSA) Teknik Öneri Detay

Alım Aralığı (TL)	KV En Güçlü Direnç	KV En Güçlü Destek
51,9 - 53,35	56,40	50,50

- ✓ ENJSA pay senedi ağustos ayı içerisinde geniş bir bantta hareket gerçekleştirdi. Son hafta içinde yükselişle tarihi zirve kapanışı gerçekleştiren hissede göstergeler pozitif eğilimde. Yeni ayda da yükselişin devamını beklemekteyiz.

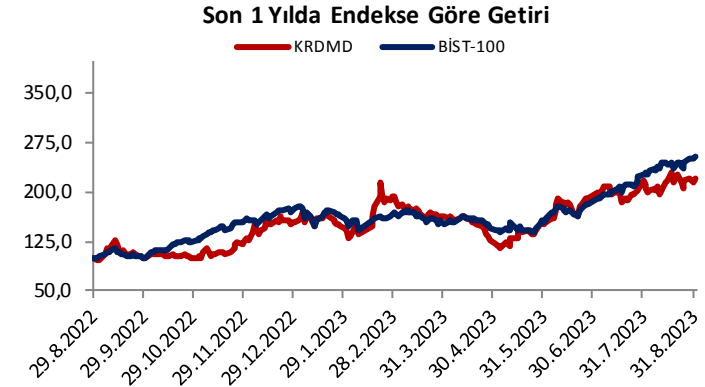


## Aylık Teknik Öneriler

### Kardemir (D) (KRDM) (KRDM) Teknik Öneri Detay

Alım Aralığı (TL)	KV En Güçlü Direnç	KV En Güçlü Destek
25,5 - 26	27,20	24,86

- ✓ KRDM pay senedi zirve testi sonrası gelen kar satışları ile 22 gho geriledi. Bölge üstünde tepki alımlarıyla karşılaşan hissede göstergeler alım bölgelerinde hareket etmektedir. Yeni ayda yükselişine devam edeceğini değerlendiriyoruz.



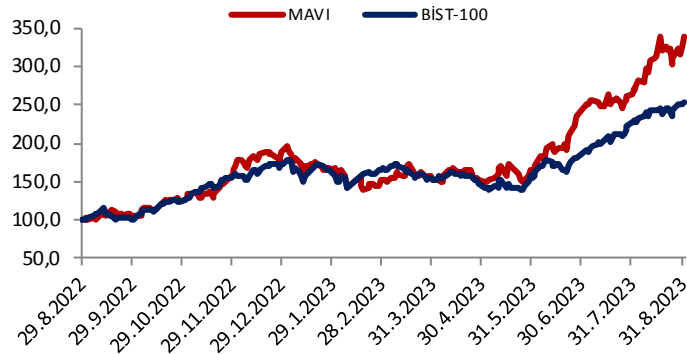
## Aylık Teknik Öneriler

### Mavi Giyim (MAVI) Teknik Öneri Detay

Alım Aralığı (TL)	KV En Güçlü Direnç	KV En Güçlü Destek
109,8 - 113	120,00	106,50

- ✓ MAVI pay senedi, hafta son işlem gününde güçlü yükselerek tarihi zirveye yakın kapanış gerçekleştirdi. Yükselişte hacmin artması ve göstergelerin pozitif eğilimde olmasını olumlu değerlendiriyoruz. Hissede yeni ayda yeni zirvelerin test edileceğini değerlendiriyoruz.

### Son 1 Yılda Endekse Göre Getiri



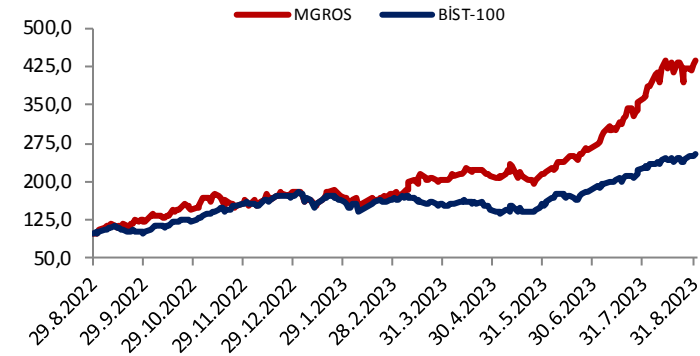
## Aylık Teknik Öneriler

### Migros Ticaret (MGROS) Teknik Öneri Detay

Alım Aralığı (TL)	KV En Güçlü Direnç	KV En Güçlü Destek
347,6 - 355	380,00	336,60

- ✓ MGROS pay senedi, güçlü bilanço ile zirve testi sonrası kar satışları ile karşılaştı. Tarihi zirve bölgesine yakın aylık kapanış yapan hissede göstergeler yeniden alımlara işaret etmekte. Yeni ayda yükseliş eğiliminin devam edebileceğini ve yeni zirveler test edeceğini değerlendiriyoruz.

### Son 1 Yılda Endekse Göre Getiri





“YASAL UYARI: Bu rapor, bir veya daha fazla sermaye piyasası aracı veya bunları ihraç eden ortaklıklar ve kuruluşlar ile piyasa eğilimleri hakkında, belirli bir kişiye veya mali durumları, risk ve getiri tercihleri benzer nitelikteki bir gruba yönelik olmamak kaydıyla, Marbaş Menkul Değerler A.Ş. müşterilerine ve/veya dağıtım kanallarına yönelik olarak Marbaş Menkul Değerler A.Ş.’nin anlaşmalı olduğu dışarıdan hizmet sağlayıcı kuruluş tarafından hazırlanmıştır. Burada yer alan yatırım bilgi, yorum ve tavsiyeleri yatırım danışmanlığı kapsamında değildir. Yatırım danışmanlığı hizmeti, yetkili kuruluşlar tarafından kişilerin risk ve getiri tercihleri dikkate alınarak kişiye özel sunulmaktadır. Burada yer alan yorum ve tavsiyeler ise genel niteliktedir. Bu tavsiyeler mali durumunuz ile risk ve getiri tercihlerinize uygun olmayabilir. Bu nedenle, sadece burada yer alan bilgilere dayanarak yatırım kararı verilmesi beklentilerinize uygun sonuçlar doğurmayabilir. Bu rapor ve yorumlardaki yazılar, bilgiler ve grafikler, ulaşılabilen ilk kaynaklardan iyi niyetle ve doğruluğu, geçerliliği, etkinliği velhasıl her ne şekil, suret ve nam altında olursa olsun herhangi bir karara dayanak oluşturması hususunda herhangi bir teminat, garanti oluşturmadan, yalnızca bilgi edinilmesi amacıyla derlenmiştir. İş bu raporlardaki yorumlardan; eksik bilgi ve/veya güncellenme gibi konularda ortaya çıkabilecek zararlardan Marbaş Menkul Değerler A.Ş. ve çalışanları sorumlu değildir. Marbaş Menkul Değerler A.Ş. her an, hiçbir şekil ve surette ön ihbara ve/veya ihtara gerek kalmaksızın söz konusu bilgileri, tavsiyeleri değiştirebilir ve/veya ortadan kaldırabilir. Genel anlamda bilgi vermek amacıyla hazırlanmış olan iş bu rapor ve yorumlar, kapsamı bilgiler, tavsiyeler hiçbir şekil ve surette Marbaş Menkul Değerler A.Ş.’nin herhangi bir taahhüdünü tazammum etmediğinden, bu bilgilere istinaden her türlü özel ve/veya tüzel kişiler tarafından alınacak kararlar, varılacak sonuçlar, gerçekleştirilecek işlemler ve oluşabilecek her türlü riskler bizatihi bu kişilere ait ve raci olacaktır. Hiçbir şekil ve surette ve her ne nam altında olursa olsun, her türlü gerçek ve/veya tüzel kişinin, gerek doğrudan gerek dolayısı ile ve bu sebeplerle uğrayabileceği her türlü doğrudan ve/veya dolayısıyla oluşacak maddi ve manevi zarar, kar mahrumiyeti, velhasıl her ne nam altında olursa olsun uğrayabileceği zararlardan hiçbir şekil ve surette Marbaş Menkul Değerler A.Ş. ve çalışanları sorumlu tutulamayacak ve hiçbir şekil ve surette her ne nam altında olursa olsun Marbaş Yatırım Menkul Değerler A.Ş. çalışanlarından talepte bulunulmayacaktır.”