

HAFTALIK TEKNİK ÖNERİLER

TARİH	HİSSE	ALIM ARALIĞI		KAR AL SEVİYESİ	ZARAR-KES SEVİYESİ	POTANSİYEL GETİRİ	FİYAT
25.11.2024	KRDMD	26.82	27.00	27.96	26.56	0.00%	26.98
25.11.2024	ISGYO	19.30	19.54	20.42	19.00	0.00%	19.30
25.11.2024	GLYHO	15.45	15.60	16.35	15.35	0.00%	15.54



TEKNİK YORUM



KRDMD

25.11.2024



GÖSTERGELERİN YÖNÜ

STOCHASTIC	RSI	MFI	MOM	MACD	
↑	↑	↑	↑	↑	
5 GÜNLÜK (BASİT)	10 GÜNLÜK (BASİT)	22 GÜNLÜK (BASİT)	50 GÜNLÜK (ÜSSEL)	100 GÜNLÜK (ÜSSEL)	200 GÜNLÜK (ÜSSEL)
26.09	26.13	25.64	25.79	26.10	26.06
DESTEK	26.10	25.06	24.00		
DİRENÇ	27.68	30.40	31.00		

- Son dönemde dar bantta volatil bir seyir izleyen hissede 100 ve 200 günlük üssel ortalamaların üzerinde gerçekleşen hafta kapanışını olumlu buluyoruz.
- Kısa ve orta göstergelerin pozitif yönde hareket ediyor olması hissede güç kazanıyor olması hissede orta vadeli yeni bir hareketin gelebileceği gösteriyor
- **Bu nedenle mevcut seviyelerden pozisyonların artırılmasını uygun buluyoruz.**
- Açılacak pozisyonlar için 27.68 ile kar alım noktası olarak takip ettiğimiz 27.96 seviyelerini kısa vadeli ilk dirençler olarak takip edeceğiz.
- Hissede açılacak kısa vadeli pozisyonlar için ise 26.56 seviyeleri ilk destekler olarak takip edeceğiz.

ISGYO

25.11.2024



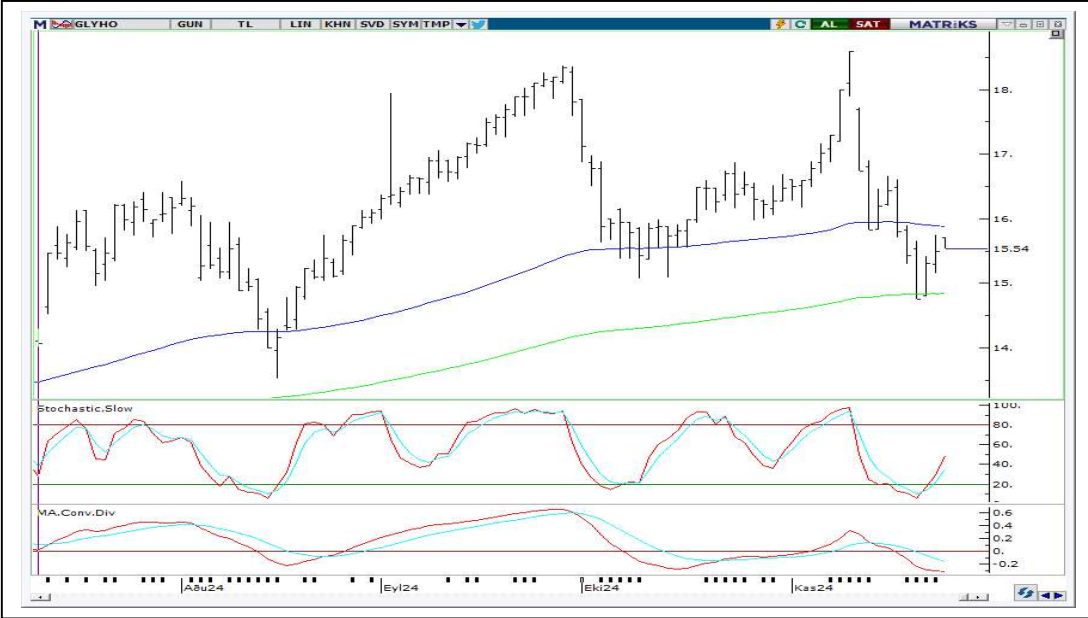
GÖSTERGELERİN YÖNÜ

STOCHASTIC	RSI	MFI	MOM	MACD	
↑	↑	↑	↑	↑	
5 GÜNLÜK (BASİT)	10 GÜNLÜK (BASİT)	22 GÜNLÜK (BASİT)	50 GÜNLÜK (ÜSSEL)	100 GÜNLÜK (ÜSSEL)	200 GÜNLÜK (ÜSSEL)
19.08	18.74	17.64	17.21	16.87	16.73
DESTEK	19.00	18.40	17.20		
DİRENÇ	22.00	23.48	25.98		

- Geçtiğimiz hafta yaşanan dalgalanma sonrasında hissede yükseliş formasyonu olan Bayrak/Flama Görünümü belirginleşiyor
- Kısa ve orta vadeli göstergelerin pozitif yönde hareket ediyor olması formasyon oluşum sürecini destekliyor
- **Hissede Zarar Kes noktası olarak takip ettiğimiz 19 seviyesinin üzerinde pozisyonların artırılmasının uygun buluyoruz**
- Hissede açılacak pozisyonlarda 20.42 seviyesini ilk kar alım notası olarak takip edeceğiz.
- Bu seviyenin aşılabilmesi sonrasında ise 22 direncine kadar atağın devamı beklenebilir.

GLYHO

25.11.2024



GÖSTERGELERİN YÖNÜ

STOCHASTIC	RSI	MFI	MOM	MACD	
↑	↑	↑	↑	↓	
5 GÜNLÜK (BASİT)	10 GÜNLÜK (BASİT)	22 GÜNLÜK (BASİT)	50 GÜNLÜK (ÜSSEL)	100 GÜNLÜK (ÜSSEL)	200 GÜNLÜK (ÜSSEL)
15.36	16.06	16.41	16.30	15.90	14.87
DESTEK	15.35	14.75	13.52		
DİRENÇ	15.97	16.35	16.66		

- Son dönemde yaşanan satışlar ile 200 günlük ortalamasına kadar geri çekilen hissede tepki alımları gözlemliyoruz.
- Kısa vadeli göstergelerin toparlanıyor olması
- Tepki hareketlerinin devamını desteklediğini düşünüyoruz.
- Bu beklentimiz paralelinde hissede kısa vadeli alım yapılmasını uygun buluyoruz
- Açılacak pozisyonlarda 15.97 ve 16.35 seviyelerini kısa vadeli dirençler olarak verebiliriz.
- 16.35 direncine yaklaşan hareketler sonrasında veya beklentimizin aksine 15.35 seviyesinin altına inilmesi halinde ise pozisyonların kapatılmasını öneriyoruz

HAFTALIK HİSSE ÖNERİLERİ

--

--

GÖSTERGELERİN YÖNÜ					
STOCHASTIC	RSI	MFI	MOM	MACD	
5 GÜNLÜK (BASİT)	10 GÜNLÜK (BASİT)	22 GÜNLÜK (BASİT)	50 GÜNLÜK (ÜSSEL)	100 GÜNLÜK (ÜSSEL)	200 GÜNLÜK (ÜSSEL)
DESTEK					
DİRENÇ					

--

HAFTALIK HİSSE ÖNERİLERİ

YASAL UYARI

Burada yer alan bilgiler Marbaş Menkul Değerler tarafından bilgilendirme amacıyla hazırlanmıştır. Yatırım sinyal, bilgi, yorum ve tavsiyeleri yatırım danışmanlığı kapsamında değildir. Yatırım danışmanlığı hizmeti; aracı kurumlar, portföy yönetim şirketleri, mevduat kabul etmeyen bankalar ile müşteri arasında imzalanacak yatırım danışmanlığı sözleşmesi çerçevesinde sunulmaktadır. Burada yer alan sinyal, yorum ve tavsiyeler, herhangi bir yatırım aracının alım satım önerisi ya da getiri vaadi olarak yorumlanmamalıdır. Bu görüşler mali durumunuz ile risk ve getiri tercihlerinize uygun olmayabilir ve sadece burada yer alan bilgilere ve sinyallere dayanarak yatırım kararı verilmesi beklentilerinize uygun sonuçlar doğurmayabilir. Burada yer alan sinyaller, fiyatlar, veriler ve bilgilerin tam ve doğru olduğu garanti edilemez; içerik, haber verilmeksizin değiştirilebilir. Tüm sinyal ve veriler, Marbaş Menkul Değerler tarafından güvenilir olduğuna inanılan kaynaklardan alınmıştır. Bu sinyal ve kaynakların kullanılması nedeni ile ortaya çıkabilecek hatalardan ve zararlardan Marbaş Menkul Değerler sorumlu değildir.

İLETİŞİM BİLGİLERİ

✉ iletisim@marbasmenkul.com.tr

🌐 www.marbas.com.tr

☎ +90 (212) 286 30 00

📞 +90 (212) 286 30 50

📍 Esentepe Mah. Ecza Sk. Safter İş Hanı
No:6, İç Kapı 7, Şişli - İstanbul

Göksel TEKİNER

YATIRIM DANIŞMANLIĞI BİRİMİ DİREKTÖRÜ

0212 286 30 00 | 331

gtekiner@marbasmenkul.com.tr

www.marbas.com.tr

Erdem YILDIZ

ARAŞTIRMA UZMANI

0212 286 30 00 |

eyildiz@marbasmenkul.com.tr

www.marbas.com.tr