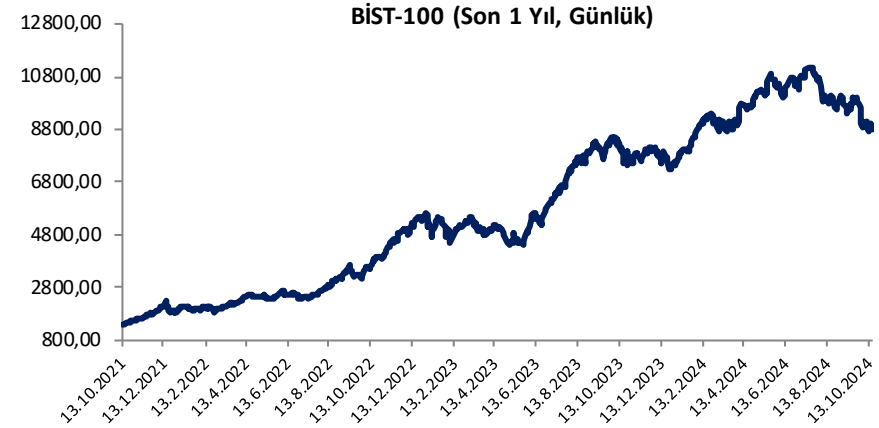


Her hafta başında düzenli olarak yayınladığımız **Haftalık Bülten**'lerde «**Teknik Takibimizde Olan Hisseler**»i paylaşmaktayız. Bu kapsamda yapılan hisse seçiminde **teknik dinamikler baz alınmakta** olup, belirtilen işlem koşullarının gerçekleşmesi durumunda ilgili hisselerin haftalık bazda BIST 100'e kıyasla haftalık getirilerinin daha yüksek olacağı öngörülmektedir.

Teknik takibimizde olan hisseler için uygun alım aralıkları, hedef fiyat ve zarar kes seviyeleri tamamen teknik analiz dinamikleri göz önünde bulundurularak belirlenmektedir. Piyasa koşullarındaki genel değişimlerin bu hisseleri de BETA'ları oranınca etkilemesi beklenebilir.

Bu Teknik Analiz Bülteni'nde, bu hafta için hazırladığımız Haftalık Bülten'de yer alan hisseler ilişkin yapılan teknik analizler yer almaktadır.

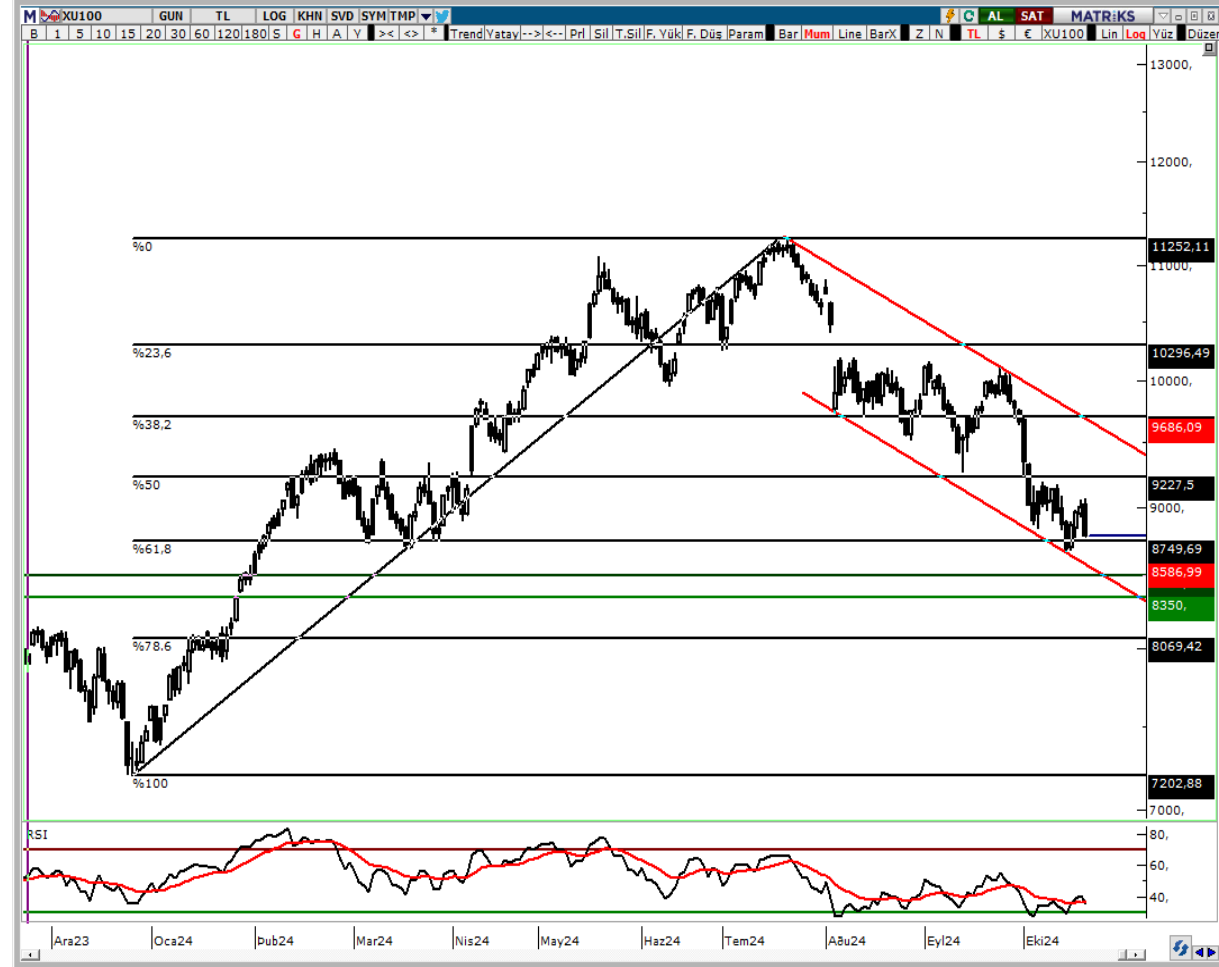


Hisse	Son Fiyat	Beta (Günlük, S3A)	Alım Aralığı	KV En Güçlü Direnç	KV En Güçlü Destek
ASELS	59,35	1,13	58,2 - 59,6	61,50	57,20
ENKAI	47,74	0,87	47 - 48	49,64	46,10
OTKAR	462,50	0,76	455 - 465	485,00	448,00
SISE	39,64	1,06	38,9 - 39,8	41,24	38,36

## BIST 100 Teknik Görümüm

Haftaya satıcı bir seyrle başlayan ve 8.680 seviyesini test eden BIST-100 Endeksi'nde hafta içerisinde dalgalı bir seyrle birlikte toparlanma çabası öne çıktı. Ancak cuma günü yeniden hız kazanan satışlarla 9.000 üzerinde tutunma sağlayamayan BIST-100 Endeksi haftayı %0,93 oranında bir kayıpla 8.794 puandan tamamladı. Teknik görünümün zayıf seyrini sürdürdüğü endekste 9.000 altında satıcı fiyatlamaların devamında 8.750 ile 8.680 seviyeleri kısa vadeli ilk destek noktalarıdır. Sene başından temmuz ayına kadar yaşanan yükselişlere çekilen fibonacci düzeltme seviyelerinin %61,8'lik kısmına denk gelen 8.750 ile geçen hafta başında test edilen 8.680 seviyesi altındaki kapanışlarda satış baskısının derinleştiği görülebilir. Bu durumda 8.600 – 8.500 bölgesi ile 8.350 seviyesine doğru geri çekilmeler gündeme gelebilir. Endekste tepki alımlarında 9.000 seviyesi ilk güçlü direnç bölgesi olup, 9.000 üzerindeki tutunmalarda 9.100 – 9.150 aralığı ile 50 haftalık üssel ortalama (9.206) direnç konumunda bulunmaktadır. 50 haftalık üssel ortalama (9.206) ile fibo trend dönüş çizgisi (9.228) aşılamadığı sürece endekste olası yükselişlerin tepki mahiyetinde kalabileceği ve zayıf görünümün etkisini sürdürebileceği görüşümüzü koruyoruz. 50 haftalık ortalama (9.206) ile fibo trend dönüş çizgisi (9.228) üzerindeki günlük kapanışlarda alımların güç kazanabileceği endekste 200 günlük üssel ortalama (9.390) ve 9.500 seviyesine doğru yükselişler yaşanabilir.

## BIST 100 Grafik

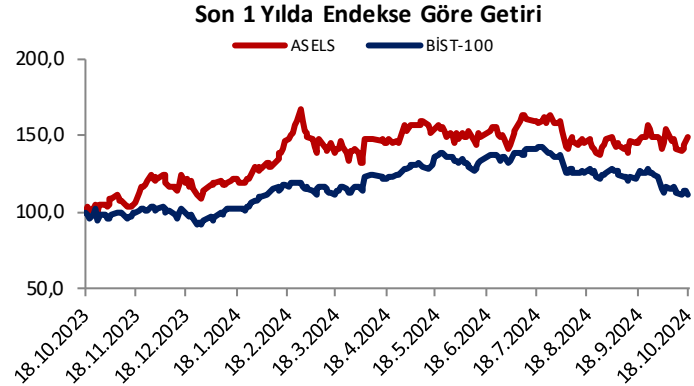


## Haftalık Teknik Öneriler

### Aselsan (ASELS) Teknik Öneri Detay

Alım Aralığı (TL)	KV En Güçlü Direnç	KV En Güçlü Destek
58,2 - 59,6	61,50	57,20

- ✓ ASELS pay senedi, olumlu gelen bilanço sonrası piyasadan pozitif ayrışarak haftayı %5,79 kazançla kapattı. Yükselişte hacmin artması ve 22-50 günlük hareketli ortalamalar üstünde kapanışı olumlu bulup yeni haftada yükseliş eğiliminin devamını beklemekteyiz.

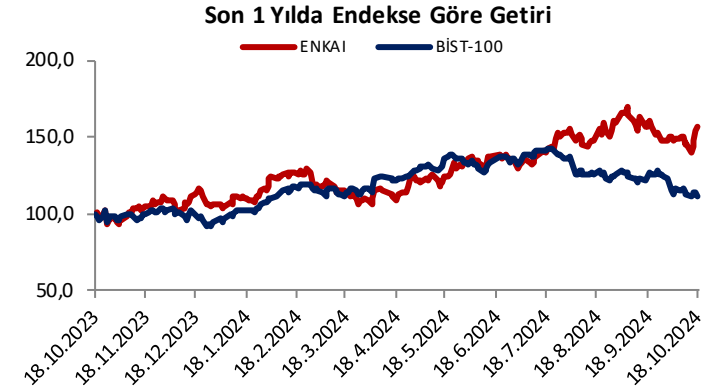


## Haftalık Teknik Öneriler

### Enka İnşaat (ENKAI) Teknik Öneri Detay

Alım Aralığı (TL)	KV En Güçlü Direnç	KV En Güçlü Destek
47 - 48	49,64	46,10

- ✓ ENKAI pay senedi, hafta ortasında başlayan alımlarla endeksten pozitif ayrıştı. Yükselişte hacmin artış göstermesi ve kısa vadeli göstergelerin alım bölgelerinde pozitif görünüm sergilemesini olumlu bulup yeni haftada yükseliş eğiliminin devam etmesini beklemekteyiz.

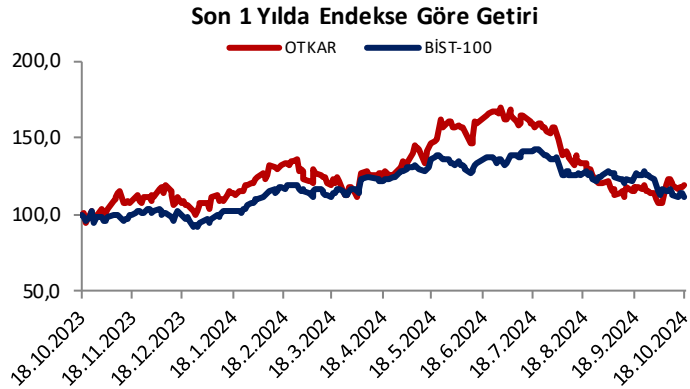


### Haftalık Teknik Öneriler

#### Otokar (OTKAR) Teknik Öneri Detay

Alım Aralığı (TL)	KV En Güçlü Direnç	KV En Güçlü Destek
455 - 465	485,00	448,00

- ✓ Geçen hafta da listemizde bulunan OTKAR pay senedi, piyasadan pozitif ayrışarak haftayı tamamladı. Bollinger orta bandına doğru geri çekilme sonrası tepki alımlarının görüldüğü hissede yeni haftada yükseliş eğiliminin devam etmesini beklemekteyiz.

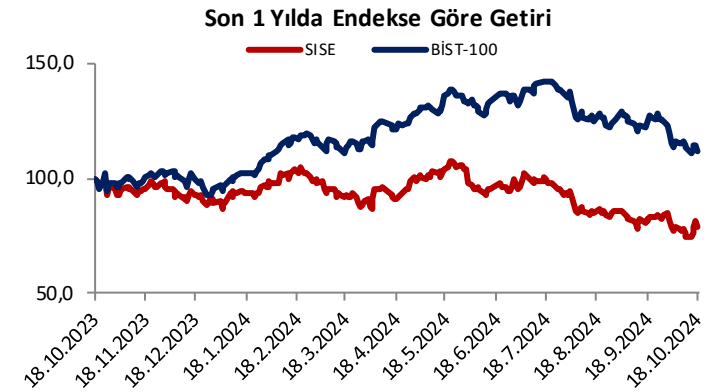


### Haftalık Teknik Öneriler

#### Şişe Cam (SISE) Teknik Öneri Detay

Alım Aralığı (TL)	KV En Güçlü Direnç	KV En Güçlü Destek
38,9 - 39,8	41,24	38,36

- ✓ SISE pay senedi, orta vadeli düşüş trend desteğinden tepki alımlarıyla karşılaştığı izleniyor. Hafta ortasında güçlü yükseliş sonrası kar satışlarıyla haftayı kapatan hissede geri çekilmeleri kısa vadeli alım fırsatı olarak değerlendiriyoruz. Yeni haftada şirketin endeksten pozitif ayrışmasını beklemekteyiz.





“YASAL UYARI: Bu rapor, bir veya daha fazla sermaye piyasası aracı veya bunları ihraç eden ortaklıklar ve kuruluşlar ile piyasa eğilimleri hakkında, belirli bir kişiye veya mali durumları, risk ve getiri tercihleri benzer nitelikteki bir gruba yönelik olmamak kaydıyla, Marbaş Menkul Değerler A.Ş. müşterilerine ve/veya dağıtım kanallarına yönelik olarak Marbaş Menkul Değerler A.Ş.’nin anlaşmalı olduğu dışarıdan hizmet sağlayıcı kuruluş tarafından hazırlanmıştır. Burada yer alan yatırım bilgi, yorum ve tavsiyeleri yatırım danışmanlığı kapsamında değildir. Yatırım danışmanlığı hizmeti, yetkili kuruluşlar tarafından kişilerin risk ve getiri tercihleri dikkate alınarak kişiye özel sunulmaktadır. Burada yer alan yorum ve tavsiyeler ise genel niteliktedir. Bu tavsiyeler mali durumunuz ile risk ve getiri tercihlerinize uygun olmayabilir. Bu nedenle, sadece burada yer alan bilgilere dayanarak yatırım kararı verilmesi beklentilerinize uygun sonuçlar doğurmayabilir. Bu rapor ve yorumlardaki yazılar, bilgiler ve grafikler, ulaşılabilen ilk kaynaklardan iyi niyetle ve doğruluğu, geçerliliği, etkinliği velhasıl her ne şekil, suret ve nam altında olursa olsun herhangi bir karara dayanak oluşturması hususunda herhangi bir teminat, garanti oluşturmadan, yalnızca bilgi edinilmesi amacıyla derlenmiştir. İş bu raporlardaki yorumlardan; eksik bilgi ve/veya güncellenme gibi konularda ortaya çıkabilecek zararlardan Marbaş Menkul Değerler A.Ş. ve çalışanları sorumlu değildir. Marbaş Menkul Değerler A.Ş. her an, hiçbir şekil ve surette ön ihbara ve/veya ihtara gerek kalmaksızın söz konusu bilgileri, tavsiyeleri değiştirebilir ve/veya ortadan kaldıracaktır. Genel anlamda bilgi vermek amacıyla hazırlanmış olan iş bu rapor ve yorumlar, kapsamı bilgiler, tavsiyeler hiçbir şekil ve surette Marbaş Menkul Değerler A.Ş.’nin herhangi bir taahhüdünü tazammum etmediğinden, bu bilgilere istinaden her türlü özel ve/veya tüzel kişiler tarafından alınacak kararlar, varılacak sonuçlar, gerçekleştirilecek işlemler ve oluşabilecek her türlü riskler bizatihi bu kişilere ait ve raci olacaktır. Hiçbir şekil ve surette ve her ne nam altında olursa olsun, her türlü gerçek ve/veya tüzel kişinin, gerek doğrudan gerek dolayısı ile ve bu sebeplerle uğrayabileceği her türlü doğrudan ve/veya dolayısıyla oluşacak maddi ve manevi zarar, kar mahrumiyeti, velhasıl her ne nam altında olursa olsun uğrayabileceği zararlardan hiçbir şekil ve surette Marbaş Menkul Değerler A.Ş. ve çalışanları sorumlu tutulamayacak ve hiçbir şekil ve surette her ne nam altında olursa olsun Marbaş Yatırım Menkul Değerler A.Ş. çalışanlarından talepte bulunulmayacaktır.”