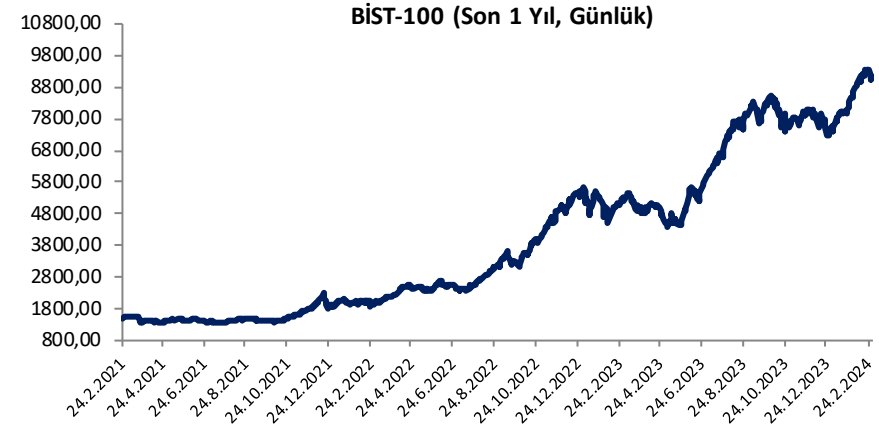


Her ay başında düzenli olarak yayınladığımız **Aylık Bülten**'lerde «**Teknik Takibimizde Olan Hisseler**»i paylaşmaktayız. Bu kapsamda yapılan hisse seçiminde **teknik dinamikler baz alınmakta** olup, belirtilen işlem koşullarının gerçekleşmesi durumunda ilgili hisselerin aylık bazda BIST 100'e kıyasla aylık getirilerinin daha yüksek olacağı öngörülmektedir.

Teknik takibimizde olan hisseler için uygun alım aralıkları, hedef fiyat ve zarar kes seviyeleri tamamen teknik analiz dinamikleri göz önünde bulundurularak belirlenmektedir. Piyasa koşullarındaki genel değişimlerin bu hisseleri de BETA'ları oranınca etkilemesi beklenebilir.

Bu Teknik Analiz Bülteni'nde, bu ay için hazırladığımız Aylık Bülten'de yer alan hisseler ilişkin yapılan teknik analizler yer almaktadır.

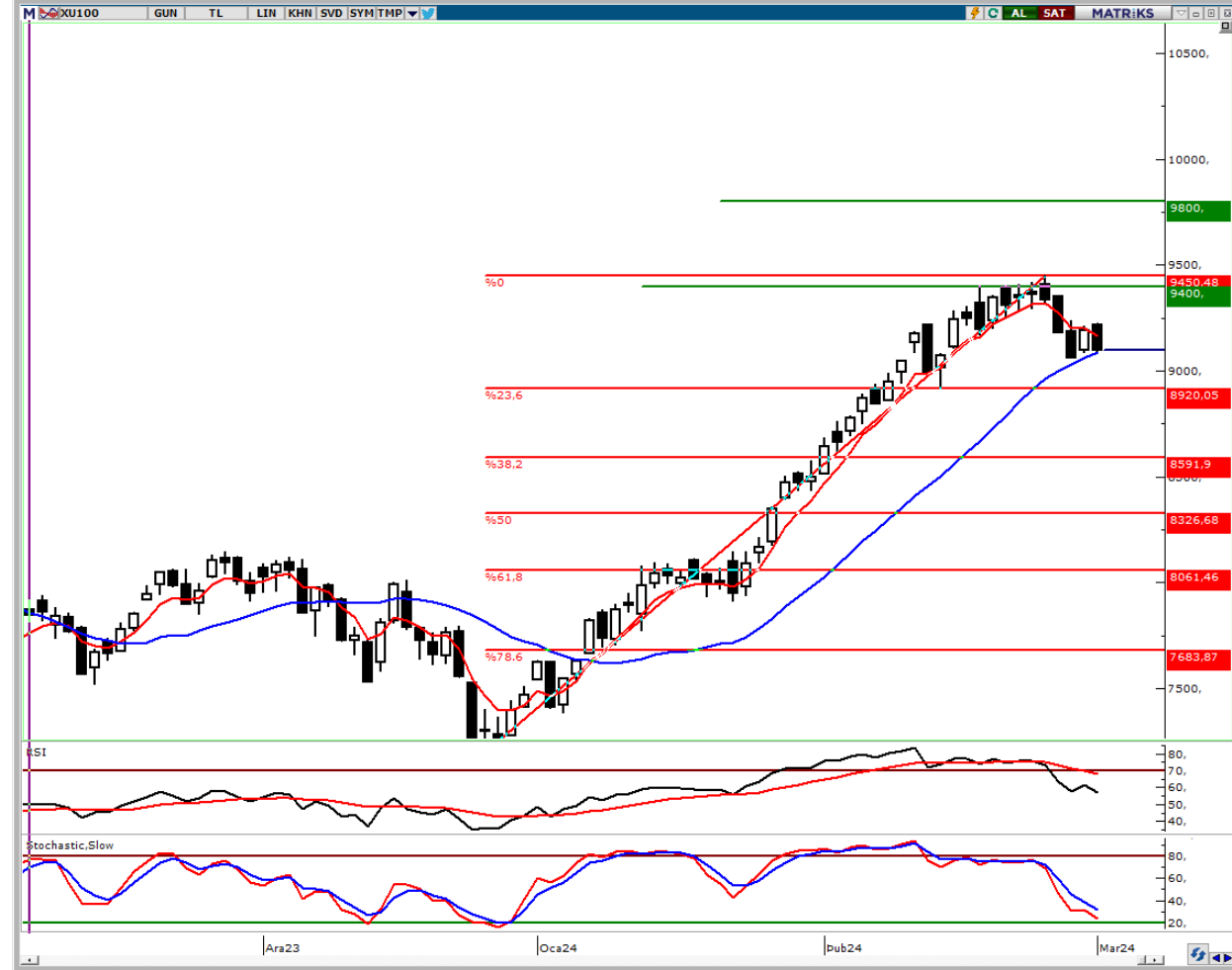


Hisse	Son Fiyat	Beta (Günlük, S3A)	Alım Aralığı	KV En Güçlü Direnç	KV En Güçlü Destek
ALKIM	43,20	0,76	42,4 - 43,4	44,90	41,86
AYGAZ	155,10	0,93	152,5 - 156	162,50	150,00
GSDHO	4,42	1,09	4,34 - 4,45	4,63	4,23
PGSUS	833,50	1,24	818 - 838	868,00	807,50

BIST 100 Teknik Görümüm

Şubat ayının ikinci yarısında test edilen ve güçlü bir direnç bölgesi olarak çalışan 9.400 – 9.500 bölgesinin aşılamamasına bağlı olarak yorulma emarelerinin öne çıktığı endekste ayın son haftasında düzeltme eğiliminin güç kazandığı bir fiyatlamaya takip edildi. Bir önceki yazımızda yükselişlerin devamlılığı için bu bölgenin aşılması gerektiğini aksi halde düzeltmelerin yaşanabileceğini ifade etmiş ve endekste yorulma emareleri nedeniyle kaldıraçlı/kredili işlemlere karşı temkinli yaklaşılması gerektiğini vurgulamıştık. Geçen hafta içerisinde dalgalı bir seyirle birlikte satış baskısının artış kaydettiği BIST-100 Endeksi haftayı %2,96 oranında kayıpla 9.097 puandan tamamladı. Endeks şubat ayında %8,20 oranında bir getiri sağladı. Ocak ayının son bölümünden itibaren ivme kazanan alımlarla güçlü yükselişlerin yaşandığı ve zirvelerin yenilendiği endekste 5 günlük üssel ortalamasının güçlü bir destek olarak çalıştığı takip edilmekteydi. Ancak geçen hafta etkili olan satışlarla 5 günlük ortalama (9.165) altında günlük kapanışların kaydedildiği endekste kısa vadede tekrar ortalama üzerinde kapanışlar yaşanmazsa düzeltme eğiliminin devamı beklenebilir. Bu durumda psikolojik öneme sahip 9.000 puan ile fibonacci %23,6'lık kısma denk gelen 8.920 seviyesi güçlü destek konumundadır. 9.000 – 8.920 bölgesi altında olası kapanışlarda teknik görünümdeki zayıflamanın derinleştiği ve satış baskısının artış kaydettiği görülebilir. Bu durumda 8.750 – 8.591 seviyeleri ile devamında 8.500 ve 8.300 seviyelerine doğru geri çekilmeler gündeme gelebilir. 9.000 üzerinde tutunmanın korunması ve tepki alımlarının gözlenmesi halinde ise 5 günlük üssel ortalama (9.165) ilk güçlü direnç noktasıdır. Kısa vadeli ortalama ile devamında 9.200 üzerinde kapanışlar sağlanabilirse 9.300 seviyesi ve 9.400 – 9.500 güçlü direnç bölgesi takip edilecektir. 9.500 üzerinde yeni bir ivme kazandığı fiyatlamayla 9.800 – 10.000 bölgesine doğru yükselişler yaşanabilir.

BIST 100 Grafik

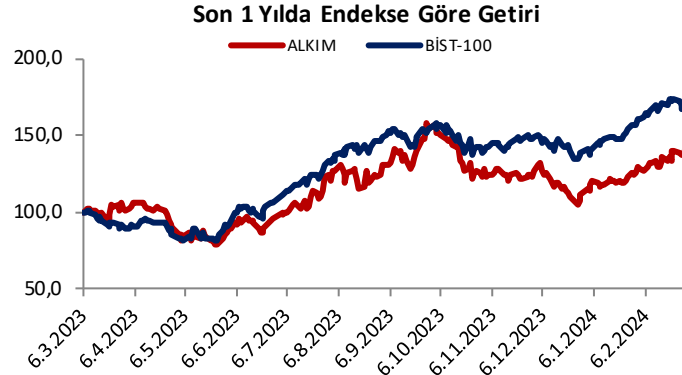


Aylık Teknik Öneriler

Alkim Kimya (ALKIM) Teknik Öneri Detay

Alım Aralığı (TL)	KV En Güçlü Direnç	KV En Güçlü Destek
42,4 - 43,4	44,90	41,86

- ✓ ALKIM pay senedi, hafta içinde yükseliş trend kanal desteğine kadar geri çekilme sonrası son işlem gününde hacim artışı ile tepki alımlarıyla karşılaştı. Önemli direnç bölgesi olan 43 üstünde kapanış yapmasını olumlu buluyoruz ve yeni ayda yükseliş eğiliminin devamını bekliyoruz.

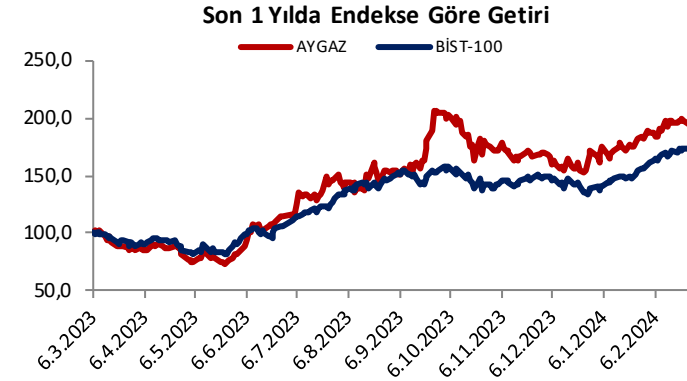


Aylık Teknik Öneriler

Aygaz (AYGAZ) Teknik Öneri Detay

Alım Aralığı (TL)	KV En Güçlü Direnç	KV En Güçlü Destek
152,5 - 156	162,50	150,00

- ✓ AYGAZ pay senedi, hafta içerisinde 22 günlük hareketli ortalamasına kadar geri çekilme sonrası son iki işlem gününde bölgeden tepki alımlarıyla karşılaştı. Teknik göstergelerin alım bölgelerinde güçlendiği hissede yeni ayda bu eğilimin korunmasını beklemekteyiz.



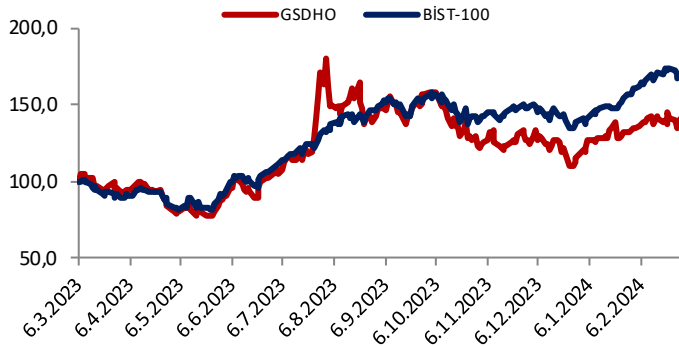
Aylık Teknik Öneriler

GSD Holding (GSDHO) Teknik Öneri Detay

Alım Aralığı (TL)	KV En Güçlü Direnç	KV En Güçlü Destek
4,34 - 4,45	4,63	4,23

- ✓ GSDHO pay senedi, hafta başında 50 günlük hareketli ortalamasına doğru geri çekilme sonrası tepki alımları ile karşılaştı ve kayıplarını telafi ederek haftayı kapattı.. Göstergelerin yeniden alım bölgelerine girip pozitif eğilimde olması nedeniyle yeni ayda da yükselişin devam etmesini beklemekteyiz.

Son 1 Yılda Endekse Göre Getiri



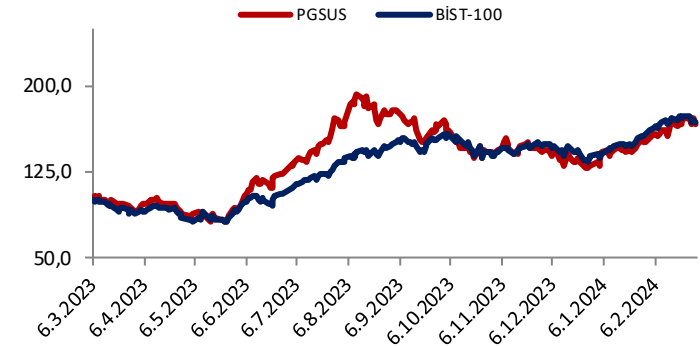
Aylık Teknik Öneriler

Pegasus (PGSUS) Teknik Öneri Detay

Alım Aralığı (TL)	KV En Güçlü Direnç	KV En Güçlü Destek
818 - 838	868,00	807,50

- ✓ PGSUS pay senedi, bedelsiz sermaye artırım kararı sonrası yükseliş sergiledi. Haftanın son işlem gününde piyasa ile birlikte hacimsiz şekilde trend destek bölgelerine doğru kar satışları ile karşılaştı. Göstergelerin alım bölgesinde olduğu hissede geri çekilmeyi kar satışı olarak değerlendiriyoruz ve yeni ayda yükseliş eğiliminin devamını bekliyoruz.

Son 1 Yılda Endekse Göre Getiri





“YASAL UYARI: Bu rapor, bir veya daha fazla sermaye piyasası aracı veya bunları ihraç eden ortaklıklar ve kuruluşlar ile piyasa eğilimleri hakkında, belirli bir kişiye veya mali durumları, risk ve getiri tercihleri benzer nitelikteki bir gruba yönelik olmamak kaydıyla, Marbaş Menkul Değerler A.Ş. müşterilerine ve/veya dağıtım kanallarına yönelik olarak Marbaş Menkul Değerler A.Ş.’nin anlaşmalı olduğu dışarıdan hizmet sağlayıcı kuruluş tarafından hazırlanmıştır. Burada yer alan yatırım bilgi, yorum ve tavsiyeleri yatırım danışmanlığı kapsamında değildir. Yatırım danışmanlığı hizmeti, yetkili kuruluşlar tarafından kişilerin risk ve getiri tercihleri dikkate alınarak kişiye özel sunulmaktadır. Burada yer alan yorum ve tavsiyeler ise genel niteliktedir. Bu tavsiyeler mali durumunuz ile risk ve getiri tercihlerinize uygun olmayabilir. Bu nedenle, sadece burada yer alan bilgilere dayanarak yatırım kararı verilmesi beklentilerinize uygun sonuçlar doğurmayabilir. Bu rapor ve yorumlardaki yazılar, bilgiler ve grafikler, ulaşılabilen ilk kaynaklardan iyi niyetle ve doğruluğu, geçerliliği, etkinliği velhasıl her ne şekil, suret ve nam altında olursa olsun herhangi bir karara dayanak oluşturması hususunda herhangi bir teminat, garanti oluşturmadan, yalnızca bilgi edinilmesi amacıyla derlenmiştir. İş bu raporlardaki yorumlardan; eksik bilgi ve/veya güncellenme gibi konularda ortaya çıkabilecek zararlardan Marbaş Menkul Değerler A.Ş. ve çalışanları sorumlu değildir. Marbaş Menkul Değerler A.Ş. her an, hiçbir şekil ve surette ön ihbara ve/veya ihtara gerek kalmaksızın söz konusu bilgileri, tavsiyeleri değiştirebilir ve/veya ortadan kaldırabilir. Genel anlamda bilgi vermek amacıyla hazırlanmış olan iş bu rapor ve yorumlar, kapsamı bilgiler, tavsiyeler hiçbir şekil ve surette Marbaş Menkul Değerler A.Ş.’nin herhangi bir taahhüdünü tazammum etmediğinden, bu bilgilere istinaden her türlü özel ve/veya tüzel kişiler tarafından alınacak kararlar, varılacak sonuçlar, gerçekleştirilecek işlemler ve oluşabilecek her türlü riskler bizatihi bu kişilere ait ve raci olacaktır. Hiçbir şekil ve surette ve her ne nam altında olursa olsun, her türlü gerçek ve/veya tüzel kişinin, gerek doğrudan gerek dolayısı ile ve bu sebeplerle uğrayabileceği her türlü doğrudan ve/veya dolayısıyla oluşacak maddi ve manevi zarar, kar mahrumiyeti, velhasıl her ne nam altında olursa olsun uğrayabileceği zararlardan hiçbir şekil ve surette Marbaş Menkul Değerler A.Ş. ve çalışanları sorumlu tutulamayacak ve hiçbir şekil ve surette her ne nam altında olursa olsun Marbaş Yatırım Menkul Değerler A.Ş. çalışanlarından talepte bulunulmayacaktır.”